

# Smart Cleat™

## Идеи облегчают работу!

Представление кабельных зажимов Trefoil - это не революционная новость, но по сравнению с подобными типами зажимов Smart Cleat™ - эти являются самыми лучшими!

Вы сможете убедиться в их прочности, надежности и легкости использования при монтаже, но в тоже время это обеспечивается уменьшением стоимости отдельных комплектующих и всей конструкции в целом.

Торговая марка Smart Cleat™ является однако зарегистрированным изобретением, и мы бы не хотели, чтобы наши конкуренты представили на рынок более усовершенствованные модели и предложили бы их нашим покупателям.

Использование подобного рода зажимов Smart ACleat™ оправдывает себя с момента применения первого зажима. И чем больше Вы применяете подобного рода зажимы, тем большим количеством их преимуществ Вы можете воспользоваться.

## Преимущества зажимов Smart&Cleat™:



Экономит рабочее пространство, как по ширине, так и по высоте.



Не требуются пластиковые чопики, поскольку зажимы такого исполнения, которое обеспечивает ровную поверхность.



Подходит для монтажа сегментарных секций.



Крепежные болты легко доступны с любой стороны сегмента.



Легкая компактная конструкция.



Кабель прокладывается между точками фиксации на расстоянии 600 mm или

более, напрямую соединяются промежуточные секции.



Низкая стоимость изделия и его установки



Весь спектр предложенных лотков подходит для кабеля в диапазоне размеров 025 mm - 50 mm.



Smart Cleat протестированы на максимальное значение 160 kA в SINTEF в Trondheim.

## Информация для заказа:

SmartCleats обычно изготавливаются размерами, подходящими для приема кабеля диаметром от 3x25 mm до 3x99 mm.

### Код для заказа Smart Cleat по номеру Art. no.:

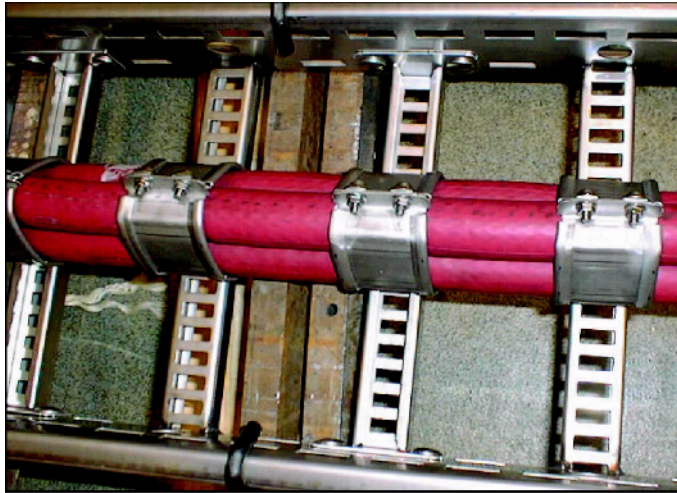
894xx - (xx = диаметр кабеля), напр. art. no. 89439 подходит для кабеля 3x39 mm и art. no. 89447 подходит для 3x47 mm.

Крепежные болты и brackets также включены под определенный код заказа.

Замеры: Ширина 2 x диаметр кабеля + 12mm,  
Высота примерно 2 x диаметра кабеля + 18mm.

### Кабельные зажимы TREFOIL

Кабельные зажимы Trefoil в основном используются для крепления одножильного кабеля высокого напряжения с трех сторон, но также может использоваться для одиночного кабеля или нескольких кабелей в связке. SmartCleat фиксирует кабели диаметром 25-99 мм как для одиночных, так и для связок кабелей до 140 мм в диаметре. Зажимы SmartCleat специально разработаны для сдерживания сопротивления динамической энергии, которая может иметь место при установке и работе электроприборов. Эти крепления проверены на малых цепях при силе тока до 160 кА- максимум.



Зажимы SmartCleat™ trefoil проверены на соответствие требованиям самых высоких покупательских стандартов для коротких цепей. Далее приведены результаты нескольких тестов от Norwegian Sintef:

#### Площадь охвата зажима: 150 мм

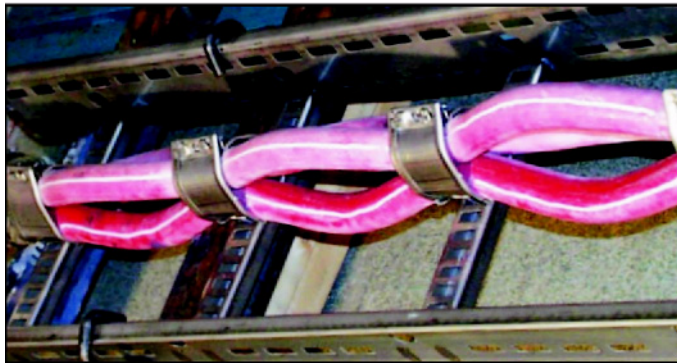
Ток короткой цепи: 160 кА реак.

Результат.

Зажим становится округлой формы, но прочности и функциональности он при этом не теряет.

На кабеле нет загибов или повреждений.

Кабельная лестница при этом не деформируется..



#### Площадь охвата зажима: 300 мм

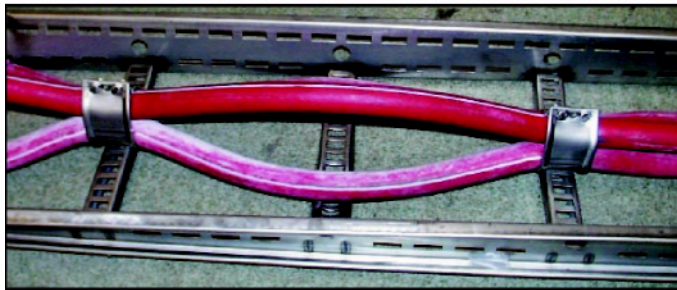
Ток короткой цепи: 135 кА реак.

Результат.

Зажим становится округлой формы, но прочности и функциональности он при этом не теряет.

На кабеле появляются следы загибов и могут появиться растяжки на оболочке.

Кабельная лестница при этом не деформируется..



#### Площадь охвата зажима: 600 мм

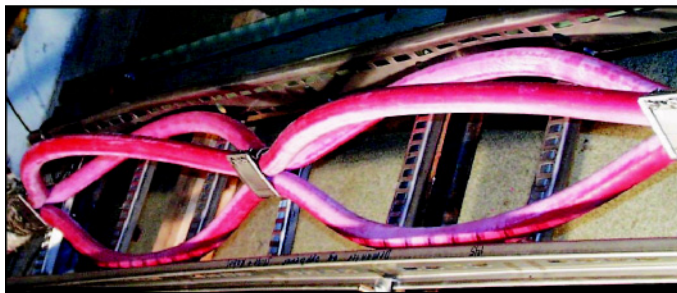
Ток короткой цепи: 133кА реак.

Результат.

Зажим становится округлой формы, но прочности и функциональности он при этом не теряет.

На кабеле появляются следы загибов и могут появиться растяжки на оболочке.

На некоторых секциях кабельной лестницы появляются следы деформации.



#### Площадь охвата зажима: 900 мм

Ток короткой цепи: 103кА реак.

Результат.

Видимых изменений не наблюдается..

На кабеле следы загибов, но не повреждений.

На кабельной лестнице следы незначительных деформаций внутренних поверхностей и отдельных секций.

Как показано на фотографиях, наиболее выгодное в функциональном отношении решение – это использование зажимов для кабеля в закрытом пространстве, что также дает гарантию того, что кабель может быть многократно использован. Большее расстояние между зажимами не всегда является следствием больших нагрузок, но такие большие расстояния могут быть причиной повреждения поверхности и растяжения зажимов. Не плотная оболочка кабеля может быть повреждена одной из секций. Поэтому расстояние между зажимами должно быть определено после консультаций с Поставщиком кабеля.

В дополнение к расширенному кругу многофункциональных опор, системы Oglænd System предлагают на рынке продукцию различного назначения, в том числе кабельные лотки, кабельные лестницы, трубные хомуты и зажимы для КИП и малых труб, бракетты, распределительные коробки, подогревательные элементы, епбель электрообогрева в контрольных элементах и пр.  
**Какие-то дополнительные вопросы, обращайтесь!**

<p><b>Kabelstige system Type OE</b> Cable ladder system Type OE</p>	<p><b>Utstyr for armaturinstallasjon</b> SPB, SAKER OG FLISER <b>Lighting installation equipment</b> LUMINA, TRONER AND ACCESSORIES</p>	<p><b>Marine 600</b> floor heating system</p> <p>For improved comfort in living quarters Think smart - work easy!</p>	<p><b>Kabelstige system Type LOE</b> Cable ladder system Type LOE</p>
<p><b>Kabelbane system Type SPB</b> Cable tray system Type SPB</p>	<p><b>Cable tray for subsea installations</b></p> <p>For installation on subsea structures For Sigsbee Conductions</p>	<p><b>Kabelgater og utstyr for skip</b> Cable support systems for ships Marine ladder systems Type 100, 1000 and Type 100</p>	<p><b>Kabelbanesystem Type SPB-LB</b> Cable tray system Type SPB-LB</p>
<p><b>Oppheng system</b> Support system ELECTRIC, LIND AND METAL SUPPORTING PIPING, HVAC, ELECTRO etc.</p>	<p><b>Rack og utstyrsplater</b> Rack and equipment plates</p> <p>Et opphengssystem for Høysjø Et opphengssystem for Høysjø Et opphengssystem for Høysjø</p>	<p><b>Kabelgater og utstyr for skip</b> Cable support systems for ships</p> <p>Et opphengssystem for Høysjø Et opphengssystem for Høysjø Et opphengssystem for Høysjø</p>	<p><b>Tunnelutstyr med og uten kabelstiger</b> Tunnel equipment with and without cable ladders</p>
<p><b>Oglænd System ETIN tubing clamps and the SPBE cable tray "snap-together" in no time</b> ETIN tubing clamps give 50-70% cost savings!</p> <p>The ETIN Tubing Clamps is a unique innovation in the cable tray industry. It is designed for easy installation and removal. Minimal mounting time. E.G. 3 PARTS PER TUBING PAIR FRONT-MOUNTED.</p>	<p><b>Kabelfestemateriell</b> Cable Cleats and Ties</p> <p>Et utvalg standard klammer og bånd i ulike materialer tilpasset ulike installasjonskondisjoner.</p>	<p><b>Selvåpnende flensmuttere</b> Self-Lock Flangemuttere</p> <p>GAFFELBAGGE: Et utvalg av flensmuttere og flens i ulike materialer tilpasset ulike installasjonskondisjoner.</p>	<p><b>Rørklammer og opphengsutstyr</b> Høysjø, Sigsbee, Viscok, etc. Cable No. 11.2001</p>



**MAIN OFFICE:**  
P.O. box 133  
N - 4358 Kleppe  
Tel.: (47) 51 78 81 00  
Fax: (47) 51 78 81 60  
Fax sales office:  
47) 51 78 81 61

**Division office:**  
Ostre Akervei 203  
P.O. box 154  
Kaldbakken  
0903 Oslo  
Tel.: (47) 2225 15 10  
Fax: 47 22 25 25 21

**Subsidiaries:**  
**Singapore:**  
Mobil (65) 906 64 668  
**Holland:**  
(31) 180 41 42 04  
**UK:**  
(44) 12 70 50 91 00

www.oglaend-system.com E-mail: oglaend@oglsys.no

08-02