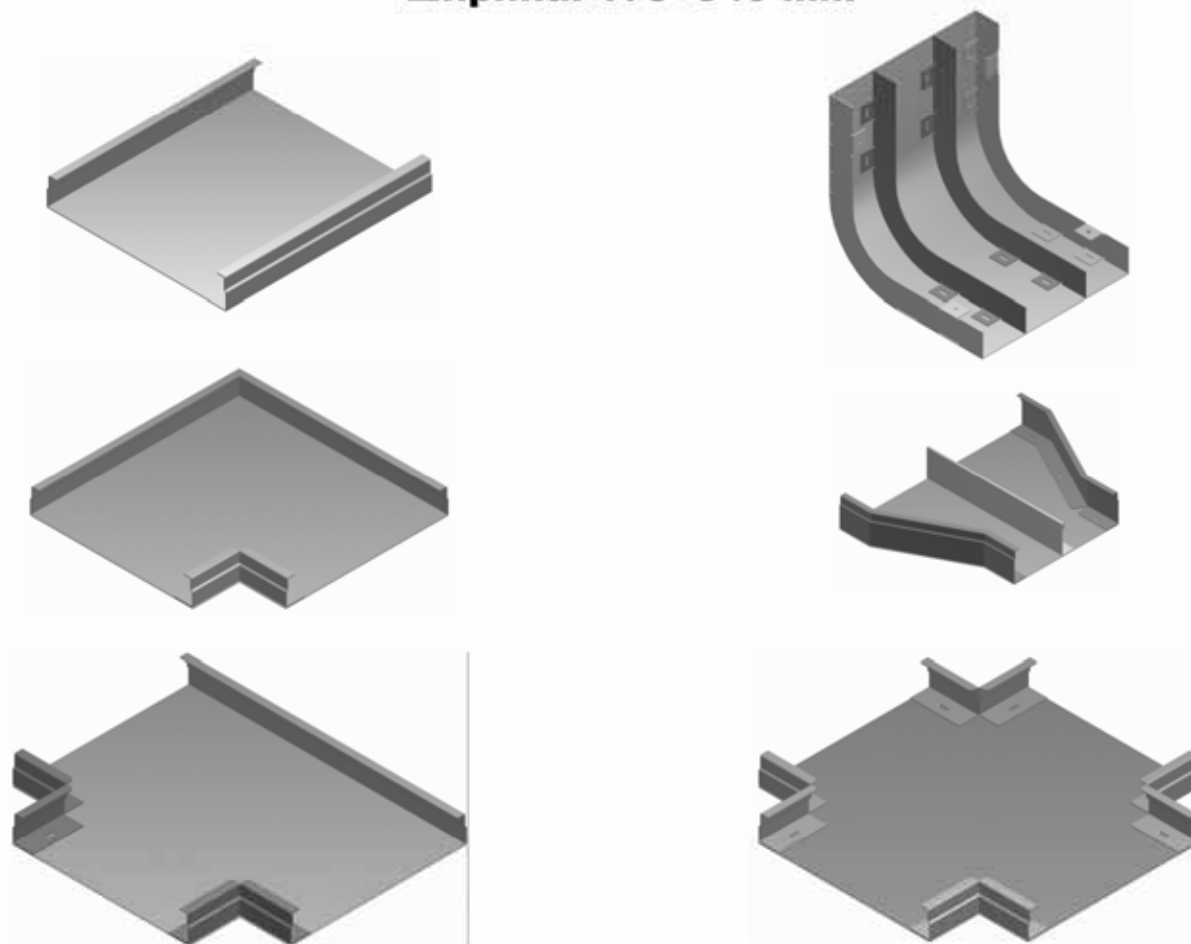



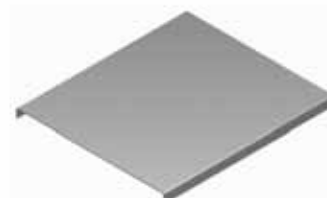
**Система подполовых каналов**  
**высота: Н28, Н38, Н48 mm**  
**ширина: 175÷340 mm**



**Образцы элементов системы подполовых каналов.**

 <p><b>Трёхколейный угольник канала 45°</b> КKNMt...</p>	 <p><b>Трёхколейный канал</b> Knt...</p>	 <p><b>Обойма канала</b> OK...</p>	 <p><b>Компенсационная муфта</b> NSK...</p>	 <p><b>Лапка крепления канала</b> LM...</p>
 <p><b>Наполовая универсальная коробка</b> UDH...</p>	 <p><b>Откидная крышка</b> KD...</p>	 <p><b>Откидная крышка</b> KD...</p>	 <p><b>Монтажная коробка</b> GB...</p>	 <p><b>Монтажная коробка</b> GB...</p>

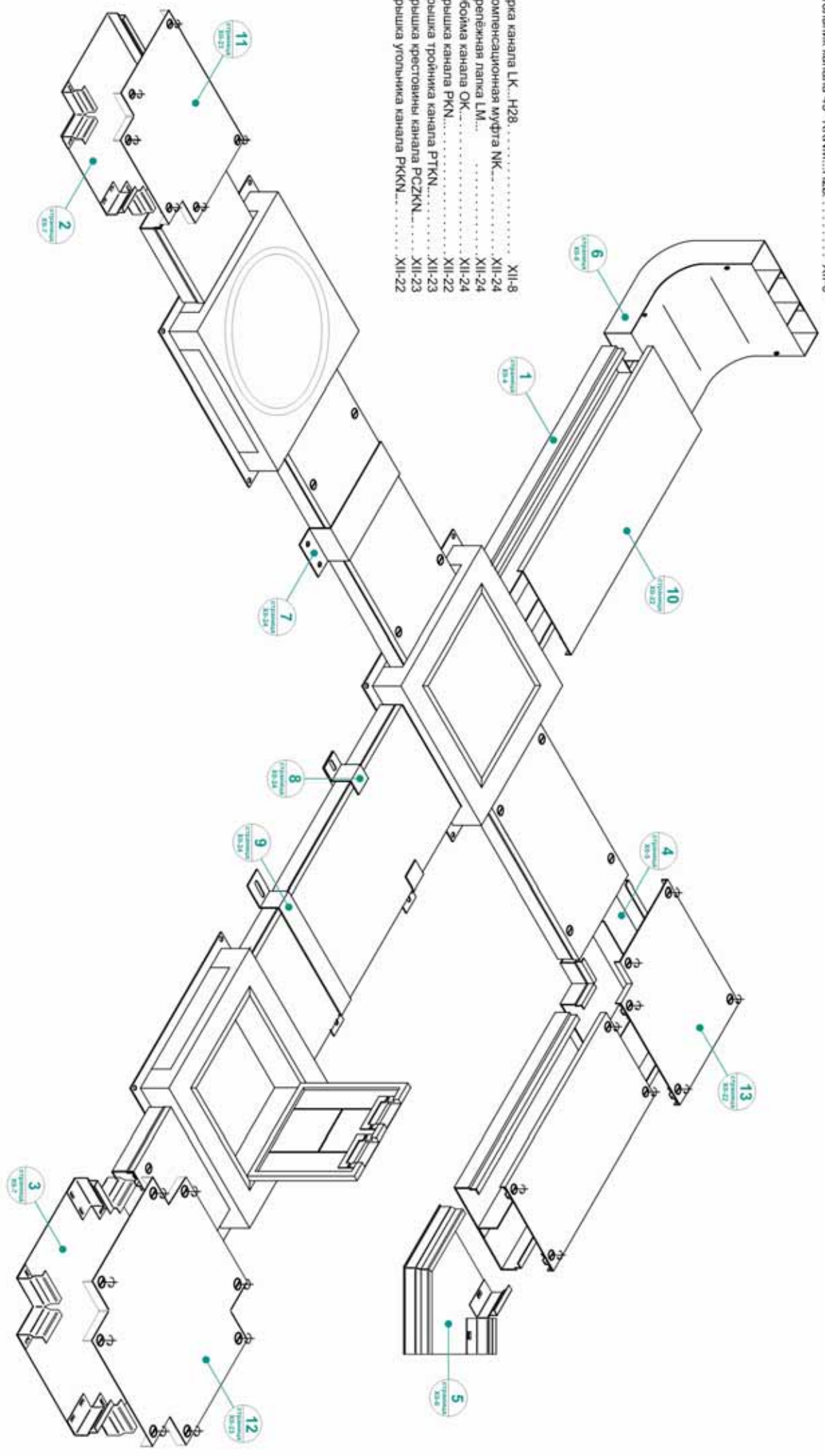
**Предлагаем вам крышки для всех профилей и подполовых каналов:**  
 - ширина: 175÷340 mm  
 - толщина жести: 1,5 mm



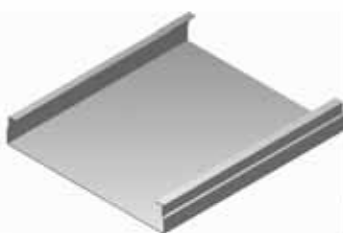
**Подпольные Каналы**

- 1 Канал КН...Н28..... XII-4
- 2 Тройник канала ТКН...Н28..... XII-7
- 3 Крестовина канала СЗКН...Н28..... XII-7
- 4 Угольник канала 90° ККН...Н28..... XII-5
- 5 Угольник канала 45° ККМ...Н28..... XII-6

- 6 Арка канала ЛК...Н28..... XII-8
- 7 Компенсационная муфта НК..... XII-24
- 8 Корежная латка ЛМ..... XII-24
- 9 Обойма канала ОК..... XII-24
- 10 Крышка канала РКН..... XII-22
- 11 Крышка тройника канала РТКН..... XII-23
- 12 Крышка крестовины канала РСЗКН..... XII-23
- 13 Крышка угольника канала РККН..... XII-22

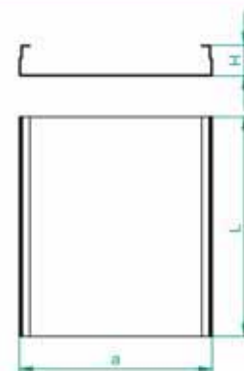


## Канал

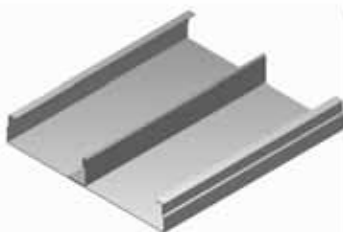


## KN

Канал KN...H28		Толщина жести 1,0мм			
СИМВОЛ	ширина а мм	длина L мм	Кг 1шт.	№ по каталогу	
KN 175H28/2	175	2000	2,08	520117	1
KN 175H28/3	175	3000	2,08	520217	1
KN 190H28/2	190	2000	2,20	520119	1
KN 190H28/3	190	3000	2,20	520219	1
KN 240H28/2	240	2000	2,60	520124	1
KN 240H28/3	240	3000	2,60	520224	1
KN 340H28/2	340	2000	3,40	520134	1
KN 340H28/3	340	3000	3,40	520234	1

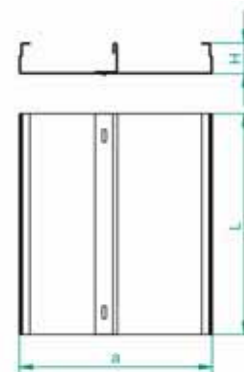


## Двухколейный канал

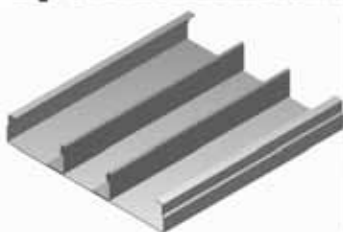


## KNd

Двухколейный канал KNd...H28		Толщина жести 1,0мм			
СИМВОЛ	ширина а мм	длина L мм	Кг 1шт.	№ по каталогу	
KNd 175H28/2	175	2000	2,55	520317	1
KNd 175H28/3	175	3000	2,55	520417	1
KNd 190H28/2	190	2000	2,67	520319	1
KNd 190H28/3	190	3000	2,67	520419	1
KNd 240H28/2	240	2000	3,07	520324	1
KNd 240H28/3	240	3000	3,07	520424	1
KNd 340H28/2	340	2000	3,87	520334	1
KNd 340H28/3	340	3000	3,87	520434	1

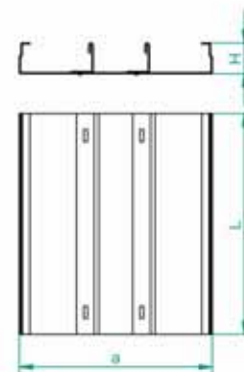


## Трёхколейный канал



## KNt

Трёхколейный канал KNt...H28		Толщина жести 1,0мм			
СИМВОЛ	ширина а мм	длина L мм	Кг 1шт.	№ по каталогу	
KNt 175H28/2	175	2000	3,02	520517	1
KNt 175H28/3	175	3000	3,02	520617	1
KNt 190H28/2	190	2000	3,14	520519	1
KNt 190H28/3	190	3000	3,14	520619	1
KNt 240H28/2	240	2000	3,54	520524	1
KNt 240H28/3	240	3000	3,54	520624	1
KNt 340H28/2	340	2000	4,34	520534	1
KNt 340H28/3	340	3000	4,34	520634	1



### ПРИМЕНЕНИЕ

Проводка подпольных кабельных трасс

### МАТЕРИАЛ

Листовая сталь оцинкованная методом Сендимира PN-EN 10327:2005 .  
По заказу:  
Листовая сталь оцинкованная методом окунания PN-EN ISO 1461:2000, кислотоупорная жель, алюминиевая. Возможность лакировки порошковым методом в любой цвет.

## Угольник канала



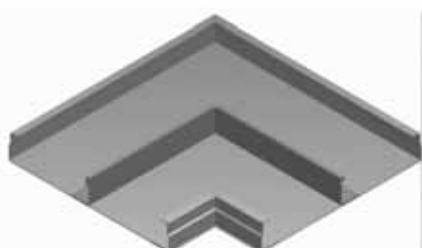
## KKN



Угольник канала KKN...H28				
Толщина жести 1,0мм				
СИМВОЛ	ширина а мм	Кг 1шт.	№ по каталогу	
KKN 175H28	175	0,75	520717	1
KKN 190H28	190	0,84	520719	1
KKN 240H28	240	1,08	520724	1
KKN 340H28	340	1,76	520734	1

## Двухколейный угольник канала

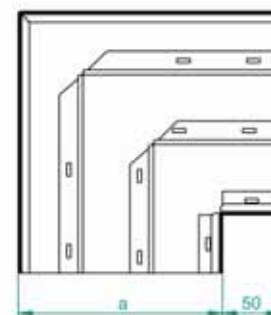
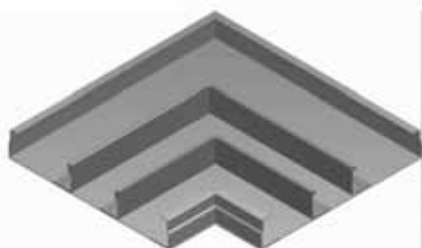
## KKNd



Двухколейный угольник кан. KKNd...H28				
Толщина жести 1,0мм				
СИМВОЛ	ширина а мм	Кг 1шт.	№ по каталогу	
KKNd 175H28	175	0,85	520817	1
KKNd 190H28	190	0,96	520819	1
KKNd 240H28	240	1,22	520824	1
KKNd 340H28	340	1,94	520834	1

## Трёхколейный угольник канала

## KKNt



Трёхколейный угольник кан. KKNt...H28				
Толщина жести 1,0мм				
СИМВОЛ	ширина а мм	Кг 1шт.	№ по каталогу	
KKNt 175H28	175	0,95	520917	1
KKNt 190H28	190	1,08	520919	1
KKNt 240H28	240	1,37	520924	1
KKNt 340H28	340	2,12	520934	1

### ПРИМЕНЕНИЕ

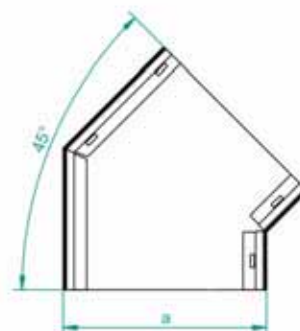
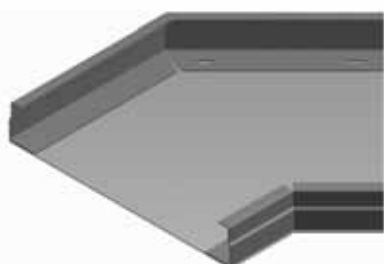
Изменение направления проводки кабельных трасс.

### МАТЕРИАЛ

Листовая сталь оцинкованная методом Сендимира PN-EN 10327:2005.  
По заказу:  
Листовая сталь оцинкованная методом окупания PN-EN ISO 1461:2000, кислотоупорная жель, алюминированная. Возможность лакировки порошковым методом в любой цвет.

## Угольник канала 45°

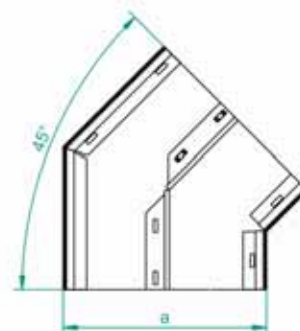
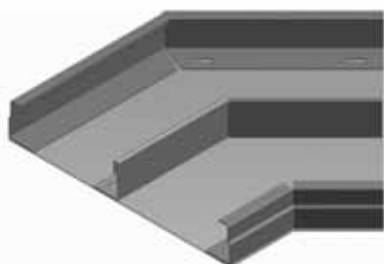
## ККНМ



Угольник канала 45° ККНМ...H28				
Толщина жести 1,0мм				
СИМВОЛ	ширина а мм	кг 1шт.	№ по каталогу	
ККНМ 175H28	175	0,53	521017	1
ККНМ 190H28	190	0,59	521019	1
ККНМ 240H28	240	0,76	521024	1
ККНМ 340H28	340	1,23	521034	1

## Двухколейный угольник канала 45°

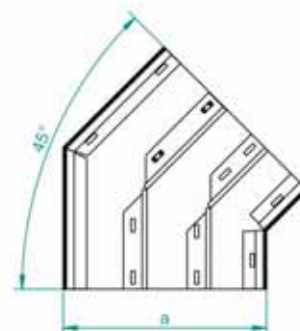
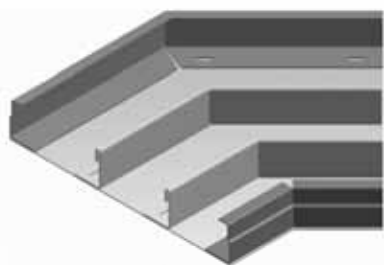
## ККНМd



Двухколейный угольник кан. ККНМd...H28				
Толщина жести 1,0мм				
СИМВОЛ	ширина а мм	кг 1шт.	№ по каталогу	
ККНМd 175H28	175	0,60	521117	1
ККНМd 190H28	190	0,66	521119	1
ККНМd 240H28	240	0,85	521124	1
ККНМd 340H28	340	1,36	521134	1

## Трёхколейный угольник канала 45°

## ККНМt



Трёхколейный угольник кан. ККНМt...H28				
Толщина жести 1,0мм				
СИМВОЛ	ширина а мм	кг 1шт.	№ по каталогу	
ККНМt 175H28	175	0,66	521217	1
ККНМt 190H28	190	0,76	521219	1
ККНМt 240H28	240	0,96	521224	1
ККНМt 340H28	340	1,48	521234	1

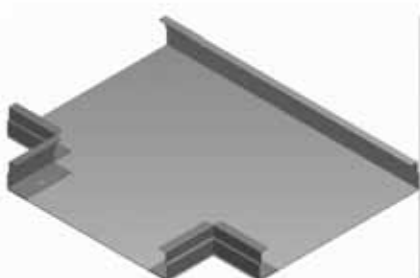
### ПРИМЕНЕНИЕ

Изменение направления проводки кабельных трасс.

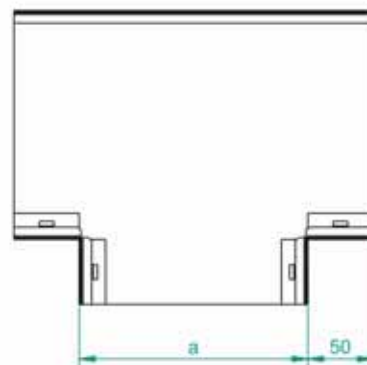
### МАТЕРИАЛ

Листовая сталь оцинкованная методом Сендимира PN-EN 10327:2005.  
По заказу:  
Листовая сталь оцинкованная методом окунания PN-EN ISO 1461:2000, кислотоупорная жёсть, алюминиевая.  
Возможность лакировки порошковым методом в любой цвет.

## Тройник канала



**TKN**



### ПРИМЕНЕНИЕ

Разветвление кабельных трасс.

### МАТЕРИАЛ

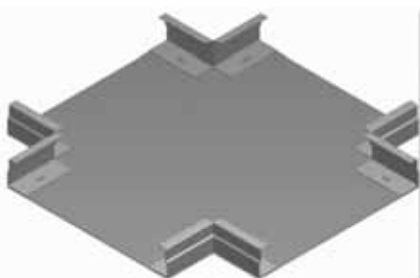
Листовая сталь оцинкованная методом Сендимира PN-EN 10327:2005.

По заказу:

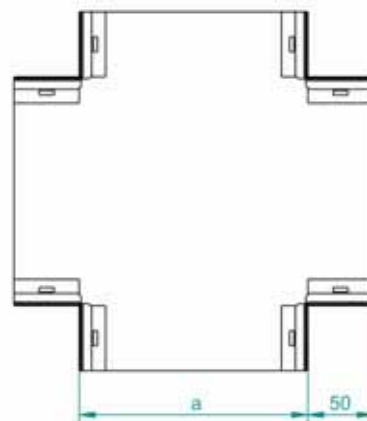
Листовая сталь оцинкованная методом окупания PN-EN ISO 1461:2000, кислотоупорная жель, алюминиевая. Возможность лакировки порошковым методом в любой цвет.

Тройник канала TKN...H28				
Толщина жести 1,0мм				
СИМВОЛ	ширина а мм	Кг 1 ШТ.	№ по каталогу	
TKN 175H28	175	2,10	521317	1
TKN 190H28	190	2,22	521319	1
TKN 240H28	240	2,62	521324	1
TKN 340H28	340	3,42	521334	1

## Крестовина канала



**CZKN**



### ПРИМЕНЕНИЕ

Разветвление кабельных трасс.

### МАТЕРИАЛ

Листовая сталь оцинкованная методом Сендимира PN-EN 10327:2005.

По заказу:

Листовая сталь оцинкованная методом окупания PN-EN ISO 1461:2000, кислотоупорная жель, алюминиевая. Возможность лакировки порошковым методом в любой цвет.

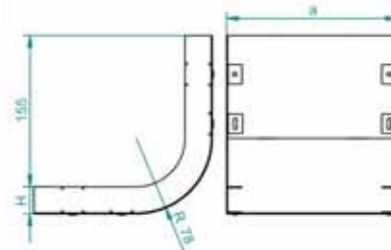
Крестовина канала CZKN...H28				
Толщина жести 1,0мм				
СИМВОЛ	ширина а мм	Кг 1 ШТ.	№ по каталогу	
CZKN 175H28	175	2,12	521417	1
CZKN 190H28	190	2,24	521419	1
CZKN 240H28	240	2,64	521424	1
CZKN 340H28	340	3,44	521434	1

## Арка канала

**LK**



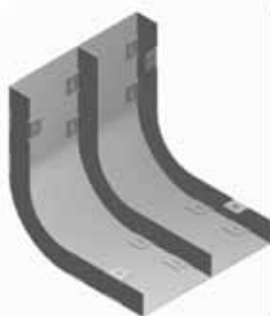
Крышка в комплекте



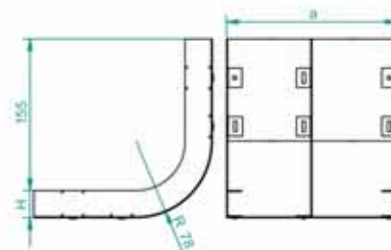
Арка канала LK...H28				
Толщина жести 1,0мм				
СИМВОЛ	ширина а мм	Кг 1шт.	№ по каталогу	
LK 175H28	175	0,62	521517	1
LK 190H28	190	0,66	521519	1
LK 240H28	240	0,80	521524	1
LK 340H28	340	1,06	521534	1

## Двухколейная арка канала

**LKd**



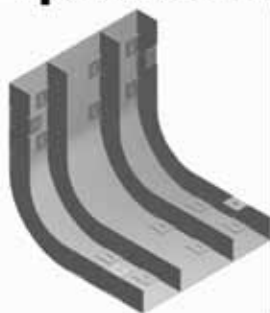
Крышка в комплекте



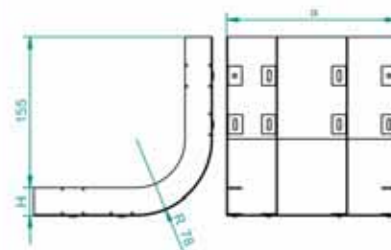
Двухколейная арка канала LKd...H28				
Толщина жести 1,0мм				
СИМВОЛ	ширина а мм	Кг 1шт.	№ по каталогу	
LKd 175H28	175	0,70	521617	1
LKd 190H28	190	0,74	521619	1
LKd 240H28	240	0,88	521624	1
LKd 340H28	340	1,14	521634	1

## Трёхколейная арка канала

**LKt**



Крышка в комплекте



Трёхколейная арка канала LKt...H28				
Толщина жести 1,0мм				
СИМВОЛ	ширина а мм	Кг 1шт.	№ по каталогу	
LKt 175H28	175	0,78	521717	1
LKt 190H28	190	0,82	521719	1
LKt 240H28	240	0,96	521724	1
LKt 340H28	340	1,22	521734	1

### ПРИМЕНЕНИЕ

Изменение направления проводки кабельных трасс горизонтального на вертикальный ход.

### МАТЕРИАЛ

Листовая сталь оцинкованная методом Сендимира PN-EN 10327:2005.

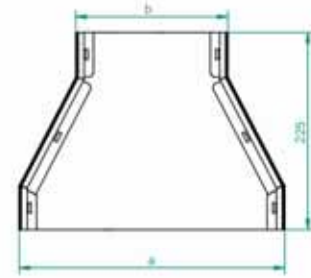
По заказу:

Листовая сталь оцинкованная методом окупания PN-EN ISO 1461:2000, кислотоупорная жель, алюминированная. Возможность лакировки порошковым методом в любой цвет.

## Редукция канала

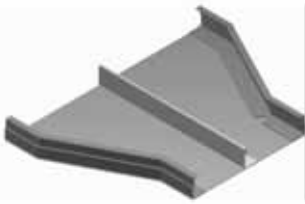


## RKN

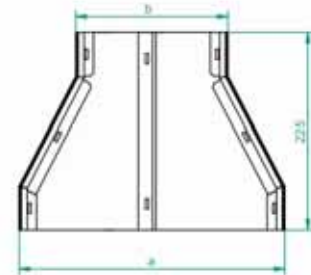


Редукция канала RKN...H28		Толщина жести 1,0мм			
СИМВОЛ	ширина мм		№ по каталогу	1шт.	
	a	b			
RKN190/ 175H28	190	175	0,44	521819	1
RKN240/ 175H28	240	175	0,52	521824	1
RKN240/ 190H28	240	190	0,54	521924	1
RKN340/ 175H28	340	175	0,70	521834	1
RKN340/ 190H28	340	190	0,72	521934	1
RKN340/ 240H28	340	240	0,75	522034	1

## Двухколейная редукция канала



## RKNd

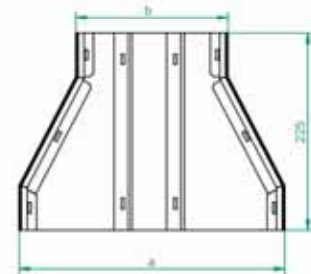


Двухколейная редукция канала RKNd...H28		Толщина жести 1,0мм			
СИМВОЛ	ширина мм		№ по каталогу	1шт.	
	a	b			
RKNd190/ 175H28	190	175	0,49	521919	1
RKNd240/ 175H28	240	175	0,57	522024	1
RKNd240/ 190H28	240	190	0,59	522124	1
RKNd340/ 175H28	340	175	0,75	522134	1
RKNd340/ 190H28	340	190	0,77	522234	1
RKNd340/ 240H28	340	240	0,80	522334	1

## Трёхколейная редукция канала



## RKNt



Трёхколейная редукция канала RKNt...H28		Толщина жести 1,0мм			
СИМВОЛ	ширина мм		№ по каталогу	1шт.	
	a	b			
RKNt190/ 175H28	190	175	0,54	522019	1
RKNt240/ 175H28	240	175	0,62	522224	1
RKNt240/ 190H28	240	190	0,64	522324	1
RKNt340/ 175H28	340	175	0,80	522434	1
RKNt340/ 190H28	340	190	0,82	522534	1
RKNt340/ 240H28	340	240	0,85	522634	1

### ПРИМЕНЕНИЕ

Редукция ширины кабельной трассы.

### МАТЕРИАЛ

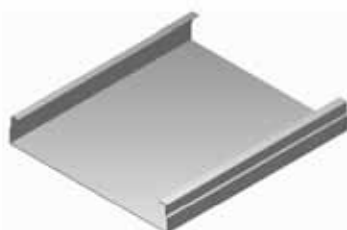
Листовая сталь оцинкованная методом Сендимира PN-EN 10327:2005.

По заказу:

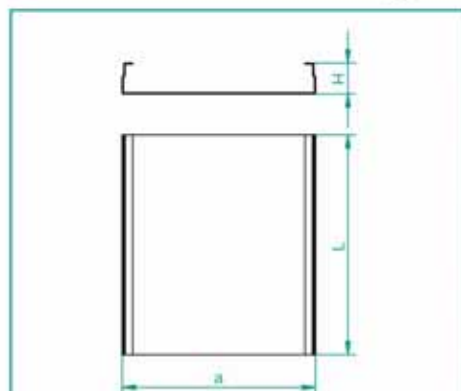
Листовая сталь оцинкованная методом окупания PN-EN ISO 1461:2000, кислотоупорная жель, алюминированная. Возможность лакировки порошковым методом в любой цвет.



## Канал

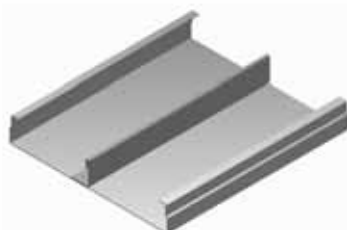


## KN

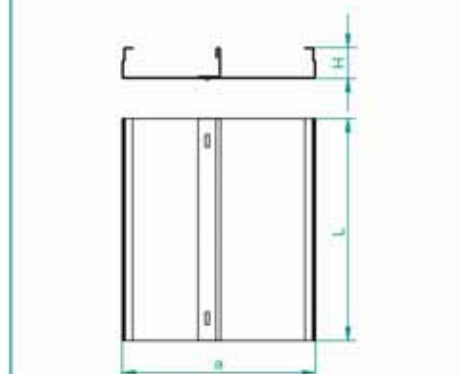


Канал KN...Н38		Толщина жести 1,0мм			
СИМВОЛ	ширина а мм	длина L мм	П.М.	№ по каталогу	
KN 175Н38/2	175	2000	2,24	530117	1
KN 175Н38/3	175	3000	2,24	530217	1
KN 190Н38/2	190	2000	2,36	530119	1
KN 190Н38/3	190	3000	2,36	530219	1
KN 240Н38/2	240	2000	2,76	530124	1
KN 240Н38/3	240	3000	2,76	530224	1
KN 340Н38/2	340	2000	3,56	530134	1
KN 340Н38/3	340	3000	3,56	530234	1

## Двухколейный канал

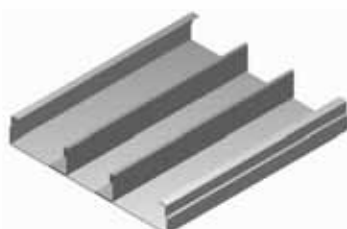


## KNd

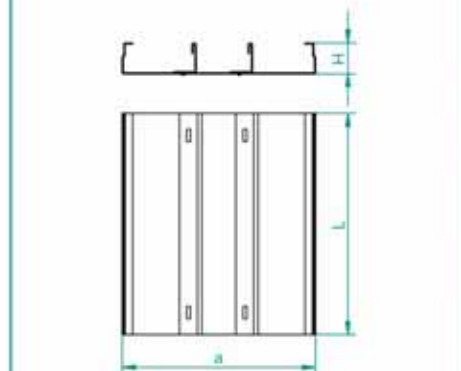


Двухколейный канал KNd...Н38		Толщина жести 1,0мм			
СИМВОЛ	ширина а мм	длина L мм	П.М.	№ по каталогу	
KNd 175Н38/2	175	2000	2,79	530317	1
KNd 175Н38/3	175	3000	2,79	530417	1
KNd 190Н38/2	190	2000	2,91	530319	1
KNd 190Н38/3	190	3000	2,91	530419	1
KNd 240Н38/2	240	2000	3,31	530324	1
KNd 240Н38/3	240	3000	3,31	530424	1
KNd 340Н38/2	340	2000	4,11	530334	1
KNd 340Н38/3	340	3000	4,11	530434	1

## Трёхколейный канал



## KNt



Трёхколейный канал KNt...Н38		Толщина жести 1,0мм			
СИМВОЛ	ширина а мм	длина L мм	П.М.	№ по каталогу	
KNt 175Н38/2	175	2000	3,34	530517	1
KNt 175Н38/3	175	3000	3,34	530617	1
KNt 190Н38/2	190	2000	3,46	530519	1
KNt 190Н38/3	190	3000	3,46	530619	1
KNt 240Н38/2	240	2000	3,86	530524	1
KNt 240Н38/3	240	3000	3,86	530624	1
KNt 340Н38/2	340	2000	4,66	530534	1
KNt 340Н38/3	340	3000	4,66	530634	1

### ПРИМЕНЕНИЕ

Проводка подпольных кабельных трасс

### МАТЕРИАЛ

Листовая сталь оцинкованная методом Сендимира PN-EN 10327:2005.  
По заказу:  
Листовая сталь оцинкованная методом окупания PN-EN ISO 1461:2000, кислотоупорная жель, алюминиевая. Возможна лакировка порошковым методом в любой цвет.

## Угольник канала

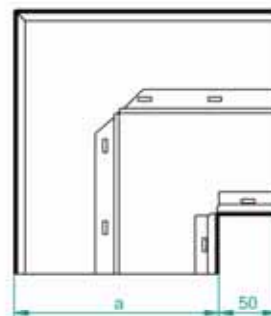
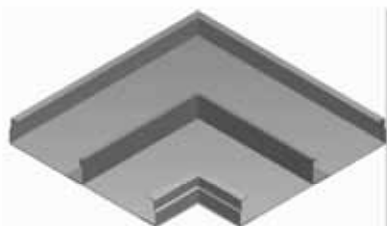
## КKN



Угольник канала КKN...Н38				
Толщина жести 1,0мм				
СИМВОЛ	ширина а мм	кг 1шт.	№ по каталогу	
КKN 175Н38	175	0,84	530717	1
КKN 190Н38	190	0,93	530719	1
КKN 240Н38	240	1,18	530724	1
КKN 340Н38	340	1,87	530734	1

## Двухколейный угольник канала

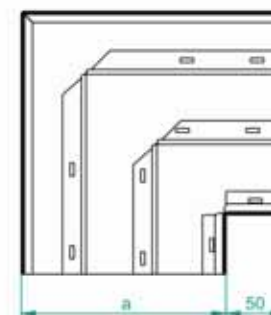
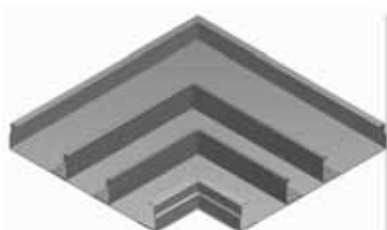
## КKNd



Двухколейный угольник кан. КKNd...Н38				
Толщина жести 1,0мм				
СИМВОЛ	ширина а мм	кг 1шт.	№ по каталогу	
КKNd 175Н38	175	0,96	530817	1
КKNd 190Н38	190	1,07	530819	1
КKNd 240Н38	240	1,35	530824	1
КKNd 340Н38	340	2,10	530834	1

## Трёхколейный угольник канала

## КKNt



Трёхколейный угольник кан. КKNt...Н38				
Толщина жести 1,0мм				
СИМВОЛ	ширина а мм	кг 1шт.	№ по каталогу	
КKNt 175Н38	175	1,09	530917	1
КKNt 190Н38	190	1,20	530919	1
КKNt 240Н38	240	1,48	530924	1
КKNt 340Н38	340	2,26	530934	1

### ПРИМЕНЕНИЕ

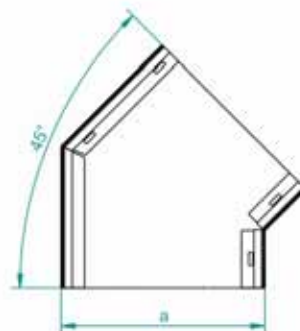
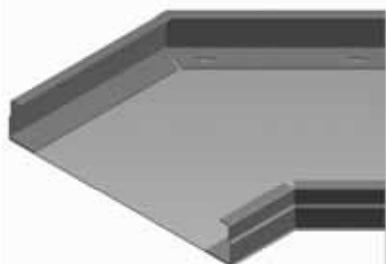
Изменение направления проводки кабельных трасс.

### МАТЕРИАЛ

Листовая сталь оцинкованная методом Сендимира PN-EN 10327:2005.  
По заказу:  
Листовая сталь оцинкованная методом окупания PN-EN ISO 1461:2000, кислотоупорная жель, алюминиевая. Возможность лакировки порошковым методом в любой цвет.

## Угольник канала 45°

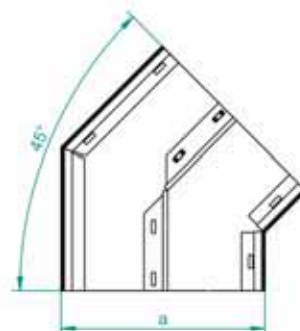
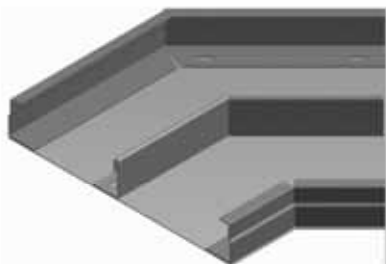
## ККНМ



Угольник канала 45°				
ККНМ...Н38				
Толщина жести 1,0мм				
СИМВОЛ	ширина а мм	кг 1шт.	№ по каталогу	
ККНМ 175Н38	175	0,59	531017	1
ККНМ 190Н38	190	0,65	531019	1
ККНМ 240Н38	240	0,83	531024	1
ККНМ 340Н38	340	1,31	531034	1

## Двухколейный угольник канала 45°

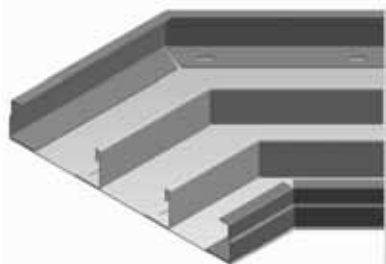
## ККНМд



Двухколейный угольник кан.				
ККНМд...Н38				
Толщина жести 1,0мм				
45°				
СИМВОЛ	ширина а мм	кг 1шт.	№ по каталогу	
ККНМд 175Н38	175	0,67	531117	1
ККНМд 190Н38	190	0,75	531119	1
ККНМд 240Н38	240	0,95	531124	1
ККНМд 340Н38	340	1,47	531134	1

## Трёхколейный угольник канала 45°

## ККНМт



Трёхколейный угольник кан.				
ККНМт...Н38				
Толщина жести 1,0мм				
45°				
СИМВОЛ	ширина а мм	кг 1шт.	№ по каталогу	
ККНМт 175Н38	175	0,77	531217	1
ККНМт 190Н38	190	0,85	531219	1
ККНМт 240Н38	240	1,06	531224	1
ККНМт 340Н38	340	1,63	531234	1

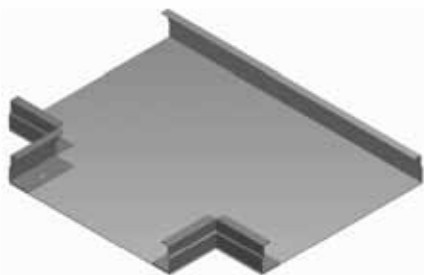
### ПРИМЕНЕНИЕ

Изменение направления проводки кабельных трасс.

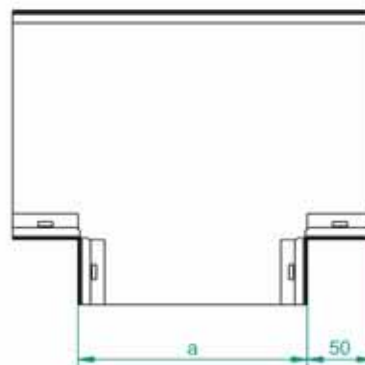
### МАТЕРИАЛ

Листовая сталь оцинкованная методом Сендимира PN-EN 10327:2005.  
По заказу:  
Листовая сталь оцинкованная методом окупания PN-EN ISO 1461:2000, кислотоупорная жесть, алюминиевая. Возможность лакировки порошковым методом в любой цвет.

## Тройник канала



**TKN**



### ПРИМЕНЕНИЕ

Разветвление кабельных трасс.

### МАТЕРИАЛ

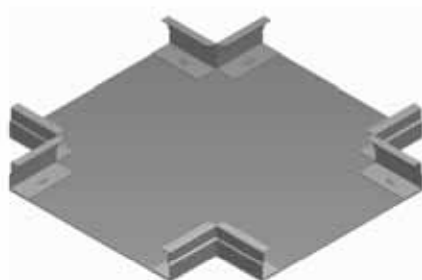
Листовая сталь оцинкованная методом Сендимира PN-EN 10327:2005.

По заказу:

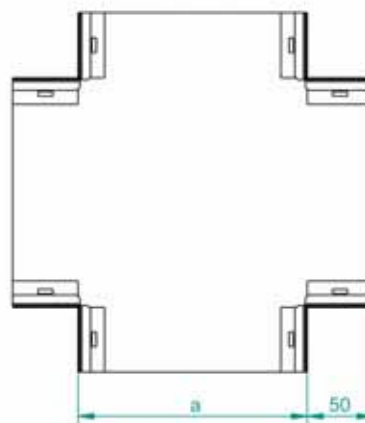
Листовая сталь оцинкованная методом окунания PN-EN ISO 1461:2000, кислотоупорная жель, алюминиевая. Возможность лакировки порошковым методом в любой цвет.

Тройник канала TKN...Н38				
Толщина жести 1,0мм				
СИМВОЛ	ширина а мм	кг 1шт.	№ по каталогу	
TKN 175Н38	175	2,26	531317	1
TKN 190Н38	190	2,38	531319	1
TKN 240Н38	240	2,78	531324	1
TKN 340Н38	340	3,58	531334	1

## Крестовина канала



**CZKN**



### ПРИМЕНЕНИЕ

Разветвление кабельных трасс.

### МАТЕРИАЛ

Листовая сталь оцинкованная методом Сендимира PN-EN 10327:2005.

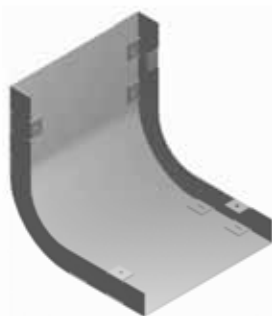
По заказу:

Листовая сталь оцинкованная методом окунания PN-EN ISO 1461:2000, кислотоупорная жель, алюминиевая. Возможность лакировки порошковым методом в любой цвет.

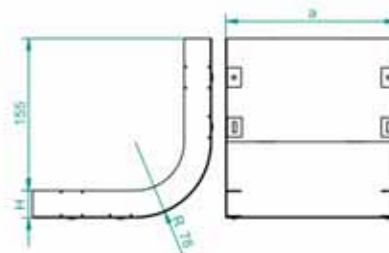
Крестовина канала CZKN...Н38				
Толщина жести 1,0мм				
СИМВОЛ	ширина а мм	кг 1шт.	№ по каталогу	
CZKN 175Н38	175	2,28	531417	1
CZKN 190Н38	190	2,40	531419	1
CZKN 240Н38	240	2,80	531424	1
CZKN 340Н38	340	3,60	531434	1

## Арка канала

LK



Крышка в комплекте



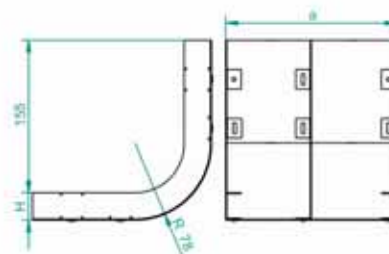
Арка канала LK...H38				
Толщина жести 1,0мм				
СИМВОЛ	ширина а мм	кг 1шт.	№ по каталогу	
LK 175H38	175	0,70	531517	1
LK 190H38	190	0,75	531519	1
LK 240H38	240	0,89	531524	1
LK 340H38	340	1,16	531534	1

## Двухколейная арка канала

LKd



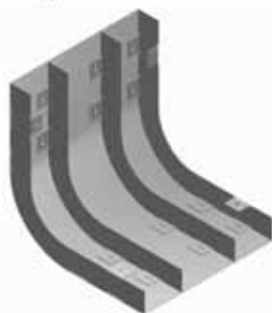
Крышка в комплекте



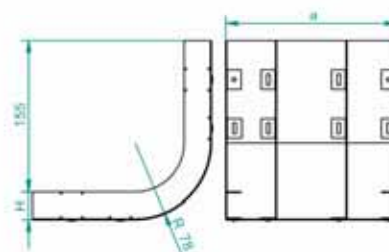
Двухколейная арка канала LKd...H38				
Толщина жести 1,0мм				
СИМВОЛ	ширина а мм	кг 1шт.	№ по каталогу	
LKd 175H38	175	0,81	531617	1
LKd 190H38	190	0,86	531619	1
LKd 240H38	240	1,00	531624	1
LKd 340H38	340	1,27	531634	1

## Трёхколейная арка канала

LKt



Крышка в комплекте



### ПРИМЕНЕНИЕ

Изменение направления проводки кабельных трасс горизонтального на вертикальный ход.

### МАТЕРИАЛ

Листовая сталь оцинкованная методом Сендимира PN-EN 10327:2005.

По заказу:

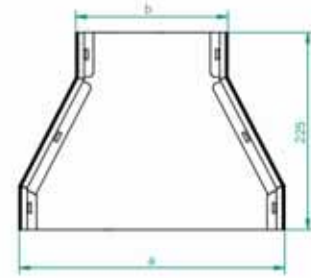
Листовая сталь оцинкованная методом окупания PN-EN ISO 1461:2000, кислотоупорная жель, алюминированная. Возможность лакировки порошковым методом в любой цвет.

Трёхколейная арка канала LKt...H38				
Толщина жести 1,0мм				
СИМВОЛ	ширина а мм	кг 1шт.	№ по каталогу	
LKt 175H38	175	0,92	531717	1
LKt 190H38	190	0,97	531719	1
LKt 240H38	240	1,11	531724	1
LKt 340H38	340	1,38	531734	1

### Редукция канала

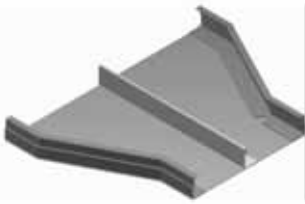


### RKN

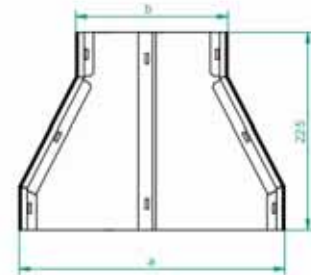


Редукция канала RKN...Н38		Толщина жести 1,0мм			
СИМВОЛ	ширина мм		№ по каталогу	1шт.	
	a	b			
RKN190/ 175Н38	190	175	0,48	531817	1
RKN240/ 175Н38	240	175	0,56	531824	1
RKN240/ 190Н38	240	190	0,58	531924	1
RKN340/ 175Н38	340	175	0,75	531834	1
RKN340/ 190Н38	340	190	0,77	531934	1
RKN340/ 240Н38	340	240	0,80	532034	1

### Двухколейная редукция канала



### RKNd

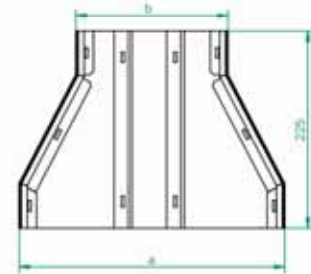


Двухколейная редукция канала RKNd...Н38		Толщина жести 1,0мм			
СИМВОЛ	ширина мм		№ по каталогу	1шт.	
	a	b			
RKNd190/ 175Н38	190	175	0,55	531917	1
RKNd240/ 175Н38	240	175	0,63	532024	1
RKNd240/ 190Н38	240	190	0,65	532124	1
RKNd340/ 175Н38	340	175	0,82	532134	1
RKNd340/ 190Н38	340	190	0,84	532234	1
RKNd340/ 240Н38	340	240	0,87	532334	1

### Трёхколейная редукция канала



### RKNt



Трёхколейная редукция канала RKNt...Н38		Толщина жести 1,0мм			
СИМВОЛ	ширина мм		№ по каталогу	1шт.	
	a	b			
RKNt190/ 175Н38	190	175	0,62	532019	1
RKNt240/ 175Н38	240	175	0,70	532224	1
RKNt240/ 190Н38	240	190	0,72	532324	1
RKNt340/ 175Н38	340	175	0,98	532434	1
RKNt340/ 190Н38	340	190	1,00	532534	1
RKNt340/ 240Н38	340	240	1,03	532634	1

#### ПРИМЕНЕНИЕ

Редукция ширины кабельной трассы.

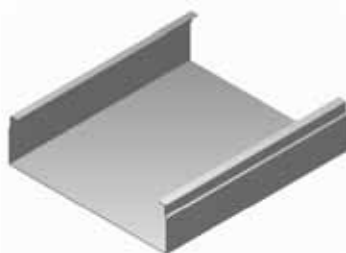
#### МАТЕРИАЛ

Листовая сталь оцинкованная методом Сендимира PN-EN 10327:2005.

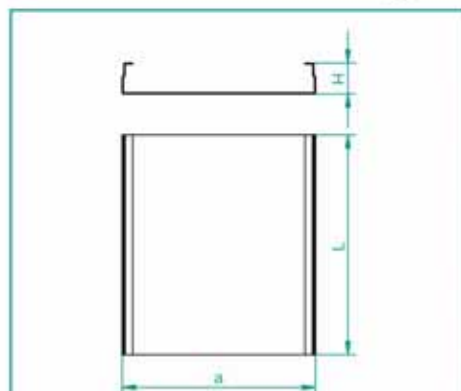
По заказу:

Листовая сталь оцинкованная методом окунания PN-EN ISO 1461:2000, кислотоупорная жель, алюминиевая. Возможна лакировка порошковым методом в любой цвет.

## Канал

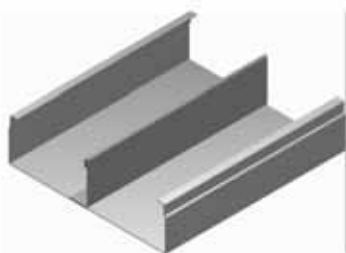


## KN

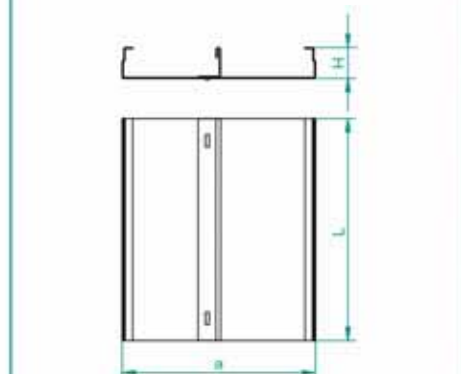


Канал KN...H48		Толщина жести 1,0мм			
СИМВОЛ	ширина а мм	длина L мм	Кр 1 П.М.	№ по каталогу	
KN 175H48/2	175	2000	2,40	540117	1
KN 175H48/3	175	3000	2,40	540217	1
KN 190H48/2	190	2000	2,52	540119	1
KN 190H48/3	190	3000	2,52	540219	1
KN 240H48/2	240	2000	2,92	540124	1
KN 240H48/3	240	3000	2,92	540224	1
KN 340H48/2	340	2000	3,72	540134	1
KN 340H48/3	340	3000	3,72	540234	1

## Двухколейный канал

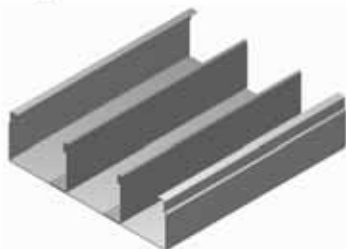


## KNd

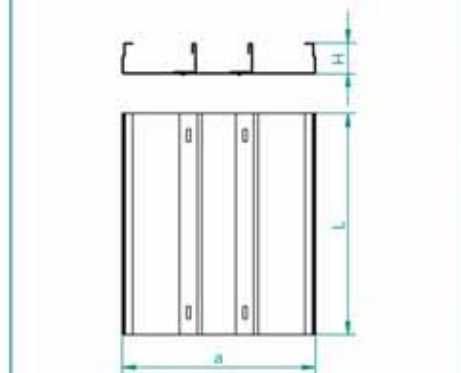


Двухколейный канал KNd...H48		Толщина жести 1,0мм			
СИМВОЛ	ширина а мм	длина L мм	Кр 1 П.М.	№ по каталогу	
KNd 175H48/2	175	2000	3,02	540317	1
KNd 175H48/3	175	3000	3,02	540417	1
KNd 190H48/2	190	2000	3,14	540319	1
KNd 190H48/3	190	3000	3,14	540419	1
KNd 240H48/2	240	2000	3,54	540324	1
KNd 240H48/3	240	3000	3,54	540424	1
KNd 340H48/2	340	2000	4,34	540334	1
KNd 340H48/3	340	3000	4,34	540434	1

## Трёхколейный канал



## KNt



Трёхколейный канал KNt...H48		Толщина жести 1,0мм			
СИМВОЛ	ширина а мм	длина L мм	Кр 1 П.М.	№ по каталогу	
KNt 175H48/2	175	2000	3,64	540517	1
KNt 175H48/3	175	3000	3,64	540617	1
KNt 190H48/2	190	2000	3,76	540519	1
KNt 190H48/3	190	3000	3,76	540619	1
KNt 240H48/2	240	2000	4,16	540524	1
KNt 240H48/3	240	3000	4,16	540624	1
KNt 340H48/2	340	2000	4,96	540534	1
KNt 340H48/3	340	3000	4,96	540634	1

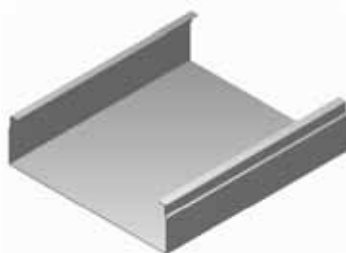
### ПРИМЕНЕНИЕ

Проводка подпольных кабельных трасс

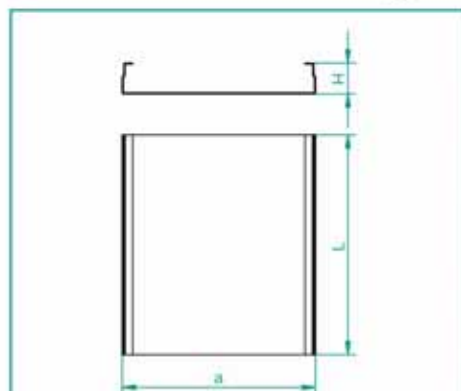
### МАТЕРИАЛ

Листовая сталь оцинкованная методом Сендимира PN-EN 10327:2005.  
По заказу:  
Листовая сталь оцинкованная методом окунания PN-EN ISO 1461:2000, кислотоупорная жель, алюминиевая.  
Возможность лакировки порошковым методом в любой цвет.

## Канал

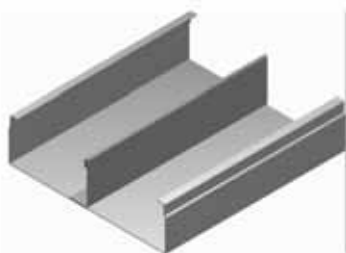


## KN



Канал KN...Н48		Толщина жести 1,0мм			
СИМВОЛ	ширина а мм	длина L мм	Кр 1 П.М.	№ по каталогу	
KN 175Н48/2	175	2000	2,40	540117	1
KN 175Н48/3	175	3000	2,40	540217	1
KN 190Н48/2	190	2000	2,52	540119	1
KN 190Н48/3	190	3000	2,52	540219	1
KN 240Н48/2	240	2000	2,92	540124	1
KN 240Н48/3	240	3000	2,92	540224	1
KN 340Н48/2	340	2000	3,72	540134	1
KN 340Н48/3	340	3000	3,72	540234	1

## Двухколейный канал

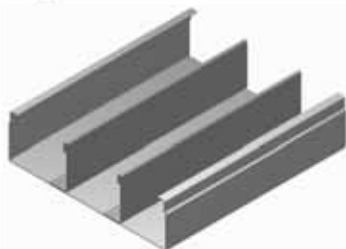


## KNd

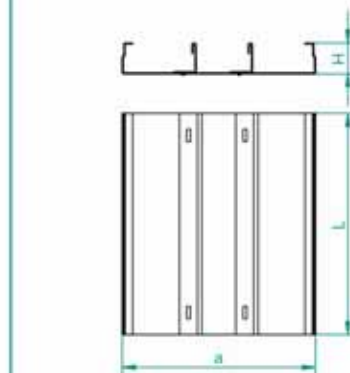


Двухколейный канал KNd...Н48		Толщина жести 1,0мм			
СИМВОЛ	ширина а мм	длина L мм	Кр 1 П.М.	№ по каталогу	
KNd 175Н48/2	175	2000	3,02	540317	1
KNd 175Н48/3	175	3000	3,02	540417	1
KNd 190Н48/2	190	2000	3,14	540319	1
KNd 190Н48/3	190	3000	3,14	540419	1
KNd 240Н48/2	240	2000	3,54	540324	1
KNd 240Н48/3	240	3000	3,54	540424	1
KNd 340Н48/2	340	2000	4,34	540334	1
KNd 340Н48/3	340	3000	4,34	540434	1

## Трёхколейный канал



## KNt



Трёхколейный канал KNt...Н48		Толщина жести 1,0мм			
СИМВОЛ	ширина а мм	длина L мм	Кр 1 П.М.	№ по каталогу	
KNt 175Н48/2	175	2000	3,64	540517	1
KNt 175Н48/3	175	3000	3,64	540617	1
KNt 190Н48/2	190	2000	3,76	540519	1
KNt 190Н48/3	190	3000	3,76	540619	1
KNt 240Н48/2	240	2000	4,16	540524	1
KNt 240Н48/3	240	3000	4,16	540624	1
KNt 340Н48/2	340	2000	4,96	540534	1
KNt 340Н48/3	340	3000	4,96	540634	1

### ПРИМЕНЕНИЕ

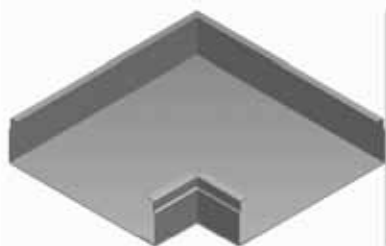
Проводка подпольных кабельных трасс

### МАТЕРИАЛ

Листовая сталь оцинкованная методом Сендимира PN-EN 10327:2005.  
По заказу:  
Листовая сталь оцинкованная методом окунания PN-EN ISO 1461:2000, кислотоупорная жель, алюминиевая.  
Возможность лакировки порошковым методом в любой цвет.



### Угольник канала



### ККН

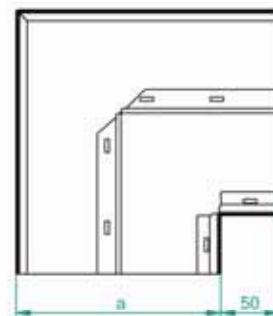


Угольник канала ККН...Н48				
Толщина жести 1,0мм				
СИМВОЛ	ширина а мм	Кг 1шт.	№ по каталогу	
ККН 175Н48	175	0,92	540717	1
ККН 190Н48	190	1,02	540719	1
ККН 240Н48	240	1,27	540724	1
ККН 340Н48	340	1,99	540734	1

### Двухколейный угольник канала

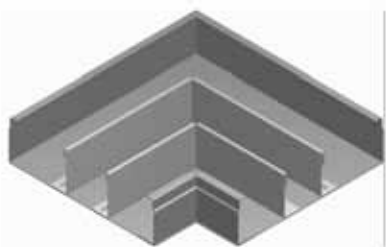


### ККNd

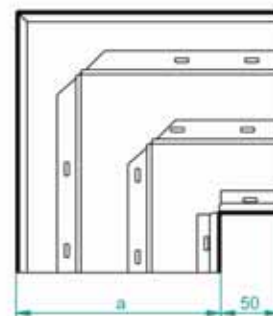


Двухколейный угольник кан. ККNd...Н48				
Толщина жести 1,0мм				
СИМВОЛ	ширина а мм	Кг 1шт.	№ по каталогу	
ККNd 175Н48	175	1,09	570817	1
ККNd 190Н48	190	1,20	570819	1
ККNd 240Н48	240	1,48	570824	1
ККNd 340Н48	340	2,26	570834	1

### Трёхколейный угольник канала



### ККNt



Трёхколейный угольник кан. ККNt...Н48				
Толщина жести 1,0мм				
СИМВОЛ	ширина а мм	Кг 1шт.	№ по каталогу	
ККNt 175Н48	175	1,26	570917	1
ККNt 190Н48	190	1,38	570919	1
ККNt 240Н48	240	1,69	570924	1
ККNt 340Н48	340	2,53	570934	1

#### ПРИМЕНЕНИЕ

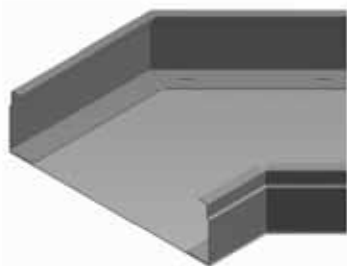
Изменение направления проводки кабельных трасс.

#### МАТЕРИАЛ

Листовая сталь оцинкованная методом Сендимира PN-EN 10327:2005.  
По заказу:  
Листовая сталь оцинкованная методом окупания PN-EN ISO 1461:2000, кислотоупорная жести, алюминиевая. Возможность лакировки порошковым методом в любой цвет.

### Угольник канала 45°

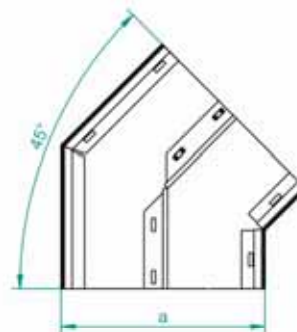
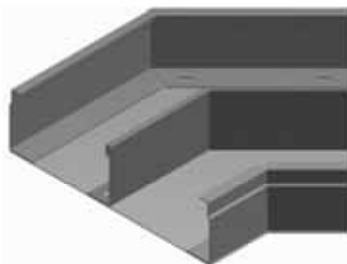
### ККНМ



Угольник канала 45° ККНМ...Н48				
Толщина жести 1,0мм				
СИМВОЛ	ширина а мм	кг 1шт.	№ по каталогу	
ККНМ 175Н48	175	0,64	541017	1
ККНМ 190Н48	190	0,71	541019	1
ККНМ 240Н48	240	0,89	541024	1
ККНМ 340Н48	340	1,39	541034	1

### Двухколейный угольник канала 45°

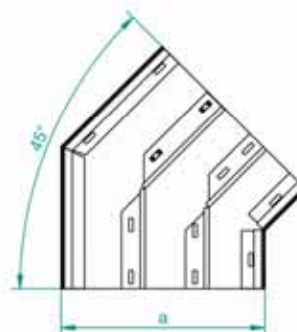
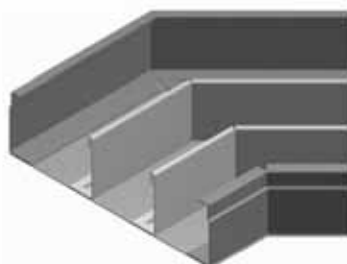
### ККНМd



Двухколейный угольник кан. ККНМd...Н48				
Толщина жести 1,0мм				
СИМВОЛ	ширина а мм	кг 1шт.	№ по каталогу	
ККНМd 175Н48	175	0,76	541117	1
ККНМd 190Н48	190	0,84	541119	1
ККНМd 240Н48	240	1,04	541124	1
ККНМd 340Н48	340	1,58	541134	1

### Трёхколейный угольник канала 45°

### ККНМt



Трёхколейный угольник кан. ККНМt...Н48				
Толщина жести 1,0мм				
СИМВОЛ	ширина а мм	кг 1шт.	№ по каталогу	
ККНМt 175Н48	175	0,88	541217	1
ККНМt 190Н48	190	0,97	541219	1
ККНМt 240Н48	240	1,18	541224	1
ККНМt 340Н48	340	1,77	541234	1

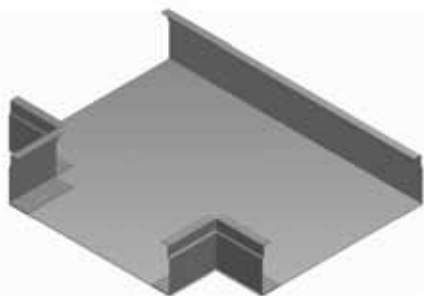
#### ПРИМЕНЕНИЕ

Изменение направления проводки кабельных трасс.

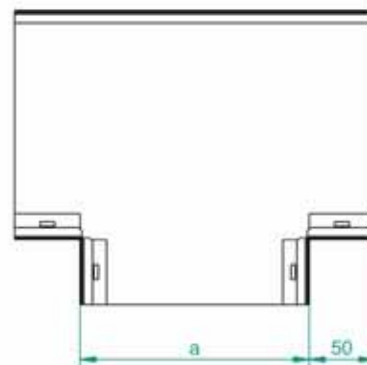
#### МАТЕРИАЛ

Листовая сталь оцинкованная методом Сендимира PN-EN 10327:2005.  
По заказу:  
Листовая сталь оцинкованная методом окунания PN-EN ISO 1461:2000, кислотоупорная жести, алюминиевая.  
Возможность лакировки порошковым методом в любой цвет.

### Тройник канала



### TKN



#### ПРИМЕНЕНИЕ

Разветвление кабельных трасс.

#### МАТЕРИАЛ

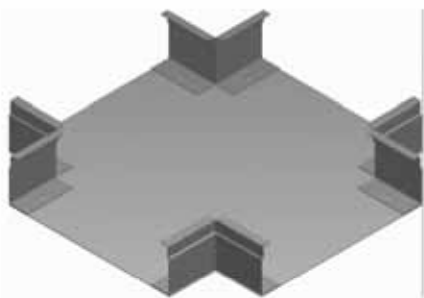
Листовая сталь оцинкованная методом Сендимира PN-EN 10327:2005.

По заказу:

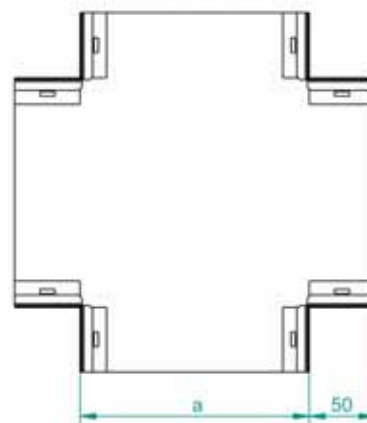
Листовая сталь оцинкованная методом окунания PN-EN ISO 1461:2000, кислотоупорная жель, алюминиевая. Возможность лакировки порошковым методом в любой цвет.

Тройник канала TKN...H48				
Толщина жести 1,0мм				
СИМВОЛ	ширина а мм	кг 1шт.	№ по каталогу	
TKN 175H48	175	3,66	541317	1
TKN 190H48	190	3,78	541319	1
TKN 240H48	240	4,18	541324	1
TKN 340H48	340	4,98	541334	1

### Крестовина канала



### CZKN



#### ПРИМЕНЕНИЕ

Разветвление кабельных трасс.

#### МАТЕРИАЛ

Листовая сталь оцинкованная методом Сендимира PN-EN 10327:2005 .

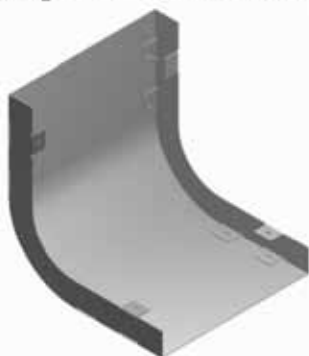
По заказу:

Листовая сталь оцинкованная методом окунания PN-EN ISO 1461:2000, кислотоупорная жель, алюминиевая. Возможность лакировки порошковым методом в любой цвет.

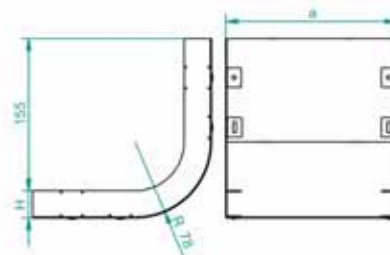
Крестовина канала CZKN...H48				
Толщина жести 1,0мм				
СИМВОЛ	ширина а мм	кг 1шт.	№ по каталогу	
CZKN 175H48	175	3,70	541417	1
CZKN 190H48	190	3,80	541419	1
CZKN 240H48	240	4,20	541424	1
CZKN 340H48	340	5,00	541434	1

### Арка канала

LK



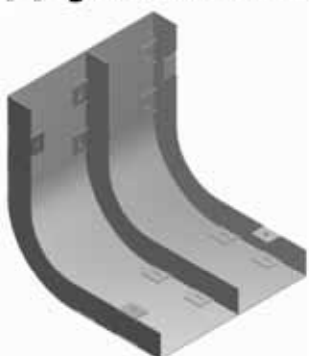
Крышка в комплекте



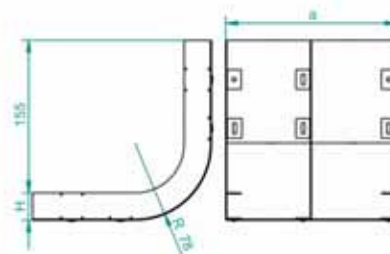
Арка канала LK...H48		Толщина жести 1,0мм		
СИМВОЛ	ширина а мм	кг 1шт.	№ по каталогу	
LK 175H48	175	0,78	541517	1
LK 190H48	190	0,83	541519	1
LK 240H48	240	0,97	541524	1
LK 340H48	340	1,26	541534	1

### Двухколейная арка канала

LKd



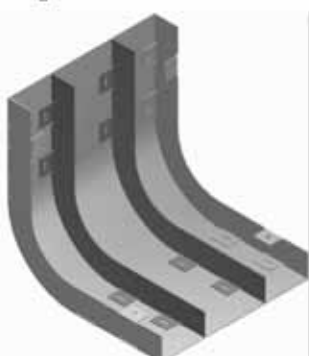
Крышка в комплекте



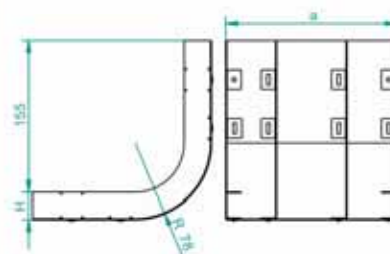
Двухколейная арка канала LKd...H48		Толщина жести 1,0мм		
СИМВОЛ	ширина а мм	кг 1шт.	№ по каталогу	
LKd 175H48	175	0,92	541617	1
LKd 190H48	190	0,87	541619	1
LKd 240H48	240	1,11	541624	1
LKd 340H48	340	1,40	541634	1

### Трёхколейная арка канала

LKt



Крышка в комплекте



Трёхколейная арка канала LKt...H48		Толщина жести 1,0мм		
СИМВОЛ	ширина а мм	кг 1шт.	№ по каталогу	
LKt 175H48	175	1,06	541717	1
LKt 190H48	190	1,11	541719	1
LKt 240H48	240	1,25	541724	1
LKt 340H48	340	1,54	541734	1

#### ПРИМЕНЕНИЕ

Изменение направления проводки кабельных трасс горизонтального на вертикальный ход.

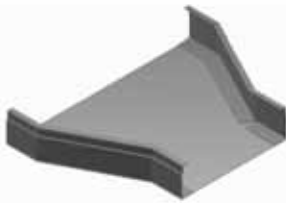
#### МАТЕРИАЛ

Листовая сталь оцинкованная методом Сендимира PN-EN 10327:2005.

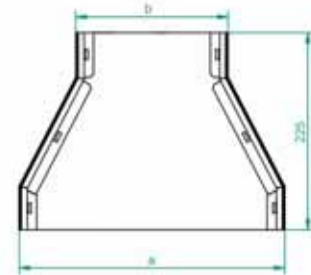
По заказу:

Листовая сталь оцинкованная методом окунания PN-EN ISO 1461:2000, кислотоупорная жель, алюминиевая. Возможность лакировки порошковым методом в любой цвет.

### Редукция канала

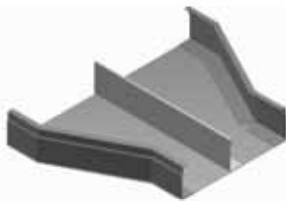


### RKN

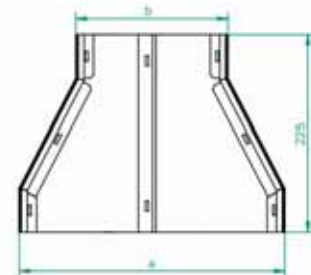


Редукция канала RKN...H48		Толщина жести 1,0мм		
СИМВОЛ	ширина мм		№ по каталогу	1 шт.
	a	b		
RKN190/ 175H48	190	175	541819	1
RKN240/ 175H48	240	175	541824	1
RKN240/ 190H48	240	190	541924	1
RKN340/ 175H48	340	175	541834	1
RKN340/ 190H48	340	190	541934	1
RKN340/ 240H48	340	240	542034	1

### Двухколейная редукция канала



### RKNd

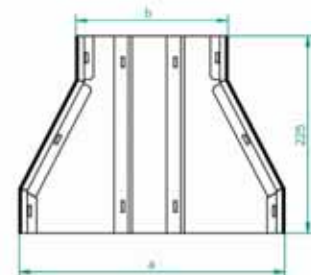


Двухколейная редукция канала RKNd...H48		Толщина жести 1,0мм		
СИМВОЛ	ширина мм		№ по каталогу	1 шт.
	a	b		
RKNd190/ 175H48	190	175	541919	1
RKNd240/ 175H48	240	175	542024	1
RKNd240/ 190H48	240	190	542124	1
RKNd340/ 175H48	340	175	542134	1
RKNd340/ 190H48	340	190	542234	1
RKNd340/ 240H48	340	240	542334	1

### Трёхколейная редукция канала



### RKNt



Трёхколейная редукция канала RKNt...H48		Толщина жести 1,0мм		
СИМВОЛ	ширина мм		№ по каталогу	1 шт.
	a	b		
RKNt190/ 175H48	190	175	542019	1
RKNt240/ 175H48	240	175	542224	1
RKNt240/ 190H48	240	190	542324	1
RKNt340/ 175H48	340	175	542434	1
RKNt340/ 190H48	340	190	542534	1
RKNt340/ 240H48	340	240	542634	1

#### ПРИМЕНЕНИЕ

Редукция ширины кабельной трассы.

#### МАТЕРИАЛ

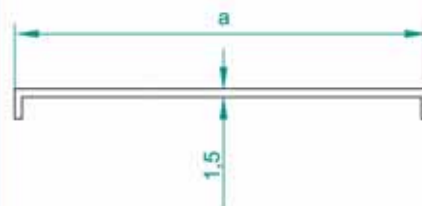
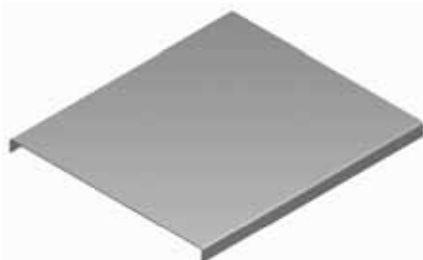
Листовая сталь оцинкованная методом Сендимира PN-EN 10327:2005.

По заказу:

Листовая сталь оцинкованная методом окунания PN-EN ISO 1461:2000, кислотоупорная жечь, алюминивая. Возможность лакировки порошковым методом в любой цвет.

## Крышка канала

## PKN



### ПРИМЕНЕНИЕ

Защита кабелей от повреждения.

### МАТЕРИАЛ

Листовая сталь оцинкованная методом Сендимира PN-EN 10327:2005.

По заказу:

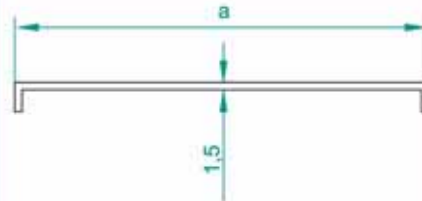
Листовая сталь оцинкованная методом окунания PN-EN ISO 1461:2000, кислотоупорная жель, алюминиевая. Возможность лакировки порошковым методом в любой цвет.

### Крышка канала PKN

СИМВОЛ	Толщина жести 1,5мм				№ по каталогу	
	ширина а мм	длина L мм	кг 1 П.М.			
PKN 175/2	175	2000	2,46	500117	1	
PKN 175/3	175	3000	2,46	500217	1	
PKN 190/2	190	2000	2,64	500119	1	
PKN 190/3	190	3000	2,64	500219	1	
PKN 240/2	240	2000	3,24	500124	1	
PKN 240/3	240	3000	3,24	500224	1	
PKN 340/2	340	2000	4,44	500134	1	
PKN 340/3	340	3000	4,44	500234	1	

## Крышка угольника канала

## PKKN



### ПРИМЕНЕНИЕ

Защита кабелей от повреждения.

### МАТЕРИАЛ

Листовая сталь оцинкованная методом Сендимира PN-EN 10327:2005.

По заказу:

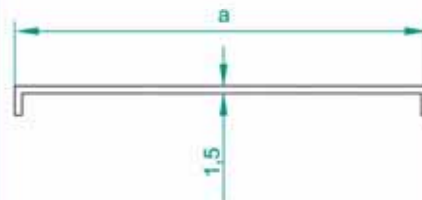
Листовая сталь оцинкованная методом окунания PN-EN ISO 1461:2000, кислотоупорная жель, алюминиевая. Возможность лакировки порошковым методом в любой цвет.

### Крышка угольника канала PKKN...

СИМВОЛ	Толщина жести 1,5мм				№ по каталогу	
	ширина а мм	кг 1шт.				
PKKN 175	175	0,80	500317	1		
PKKN 190	190	0,87	500319	1		
PKKN 240	240	1,20	500324	1		
PKKN 340	340	2,10	500334	1		

## Крышка угольника канала 45°

## PKKNM



### ПРИМЕНЕНИЕ

Защита кабелей от повреждения.

### МАТЕРИАЛ

Листовая сталь оцинкованная методом Сендимира PN-EN 10327:2005.

По заказу:

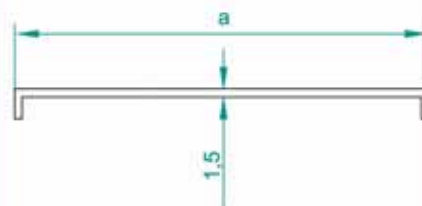
Листовая сталь оцинкованная методом окунания PN-EN ISO 1461:2000, кислотоупорная жель, алюминиевая. Возможность лакировки порошковым методом в любой цвет.

### Крышка угольника канала 45° PKKNM...

СИМВОЛ	Толщина жести 1,5мм				№ по каталогу	
	ширина а мм	кг 1шт.				
PKKNM 175	175	0,56	500417	1		
PKKNM 190	190	0,61	500419	1		
PKKNM 240	240	0,84	500424	1		
PKKNM 340	340	1,47	500434	1		

### Крышка тройника канала

### РТКН



#### ПРИМЕНЕНИЕ

Защита кабелей от повреждения.

#### МАТЕРИАЛ

Листовая сталь оцинкованная методом Сендимира PN-EN 10327:2005.

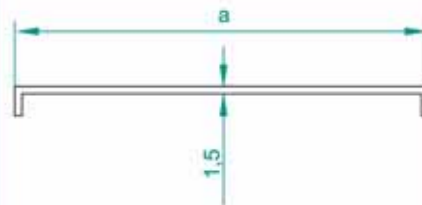
По заказу:

Листовая сталь оцинкованная методом окупания PN-EN ISO 1461:2000, кислотоупорная жесьть, алюминиевая. Возможность лакировки порошковым методом в любой цвет.

Крышка тройника канала РТКН...				
Толщина жести 1,5мм				
СИМВОЛ	ширина а мм	кг 1шт.	№ по каталогу	
РТКН 175	175	0,76	500517	1
РТКН 190	190	0,86	500519	1
РТКН 240	240	1,20	500524	1
РТКН 340	340	2,08	500534	1

### Крышка крестовины канала

### РСЗКН



#### ПРИМЕНЕНИЕ

Защита кабелей от повреждения.

#### МАТЕРИАЛ

Листовая сталь оцинкованная методом Сендимира PN-EN 10327:2005.

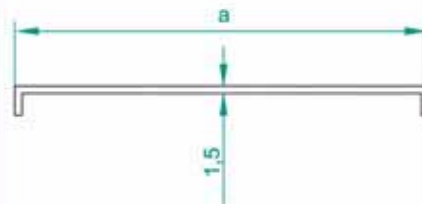
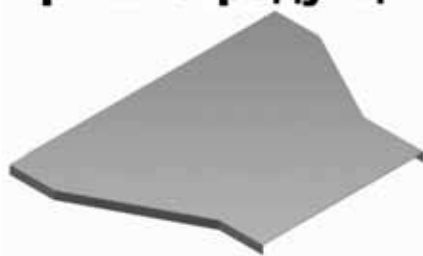
По заказу:

Листовая сталь оцинкованная методом окупания PN-EN ISO 1461:2000, кислотоупорная жесьть, алюминиевая. Возможность лакировки порошковым методом в любой цвет.

Крышка крестовины канала РСЗКН...				
Толщина жести 1,5мм				
СИМВОЛ	ширина а мм	кг 1шт.	№ по каталогу	
РСЗКН 175	175	0,88	500617	1
РСЗКН 190	190	0,98	500619	1
РСЗКН 240	240	1,34	500624	1
РСЗКН 340	340	2,25	500634	1

### Крышка редукции канала

### РРКН



#### ПРИМЕНЕНИЕ

Защита кабелей от повреждения.

#### МАТЕРИАЛ

Листовая сталь оцинкованная методом Сендимира PN-EN 10327:2005.

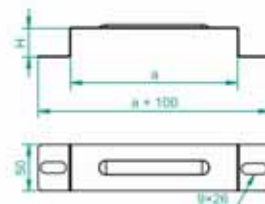
По заказу:

Листовая сталь оцинкованная методом окупания PN-EN ISO 1461:2000, кислотоупорная жесьть, алюминиевая. Возможность лакировки порошковым методом в любой цвет.

Крышка редукция канала РРКН...					
Толщина жести 1,5мм					
СИМВОЛ	ширина мм		кг 1шт.	№ по каталогу	
	а	б			
РРКН190/ 175	190	175	0,60	500719	1
РРКН240/ 175	240	175	0,72	500724	1
РРКН240/ 190	240	190	0,74	500824	1
РРКН340/ 175	340	175	0,86	500734	1
РРКН340/ 190	340	190	0,89	500834	1
РРКН340/ 240	340	240	0,94	500934	1

## Обойма канала

**OK**



Обойма канала OK...				
Толщина жести 1,0мм				
СИМВОЛ	ширина а мм	кг 1шт.	№ по каталогу	
OK 175H28	175	0,12	523017	1
OK 175H38	175	0,13	533017	1
OK 175H48	175	0,14	543017	1
OK 190H28	190	0,13	523019	1
OK 190H38	190	0,14	533019	1
OK 190H48	190	0,15	543019	1
OK 240H28	240	0,15	523024	1
OK 240H38	240	0,16	533024	1
OK 240H48	240	0,17	543024	1
OK 340H28	340	0,19	523034	1
OK 340H38	340	0,20	533034	1
OK 340H48	340	0,21	543034	1

### ПРИМЕНЕНИЕ

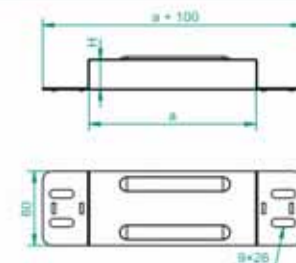
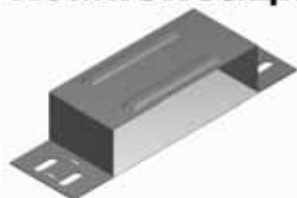
Двухстороннее крепление каналов к основанию.

### МАТЕРИАЛ

Листовая сталь оцинкованная методом Сендимира PN-EN 10327:2005.  
По заказу:  
Листовая сталь оцинкованная методом окупания PN-EN ISO 1461:2000, кислотоупорная жель, алюминированная. Возможность лакировки порошковым методом в любой цвет.

## Компенсационная муфта

**NSK**



Компенсационная муфта NSK...				
Толщина жести 1,0мм				
СИМВОЛ	ширина а мм	кг 1шт.	№ по каталогу	
NSK 175H28	175	0,32	523117	1
NSK 175H38	175	0,33	533117	1
NSK 175H48	175	0,34	543117	1
NSK 190H28	190	0,34	523119	1
NSK 190H38	190	0,35	533119	1
NSK 190H48	190	0,36	543119	1
NSK 240H28	240	0,40	523124	1
NSK 240H38	240	0,41	533124	1
NSK 240H48	240	0,42	543124	1
NSK 340H28	340	0,53	523134	1
NSK 340H38	340	0,54	533134	1
NSK 340H48	340	0,55	543134	1

### ПРИМЕНЕНИЕ

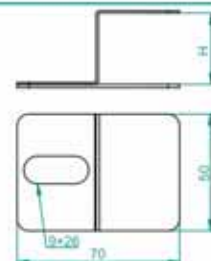
Соединение каналов.  
Ликвидация компенсационных промежутков.

### МАТЕРИАЛ

Листовая сталь оцинкованная методом Сендимира PN-EN 10327:2005.  
По заказу:  
Листовая сталь оцинкованная методом окупания PN-EN ISO 1461:2000, кислотоупорная жель, алюминированная. Возможность лакировки порошковым методом в любой цвет.

## Лапка крепления канала

**LM**



### ПРИМЕНЕНИЕ

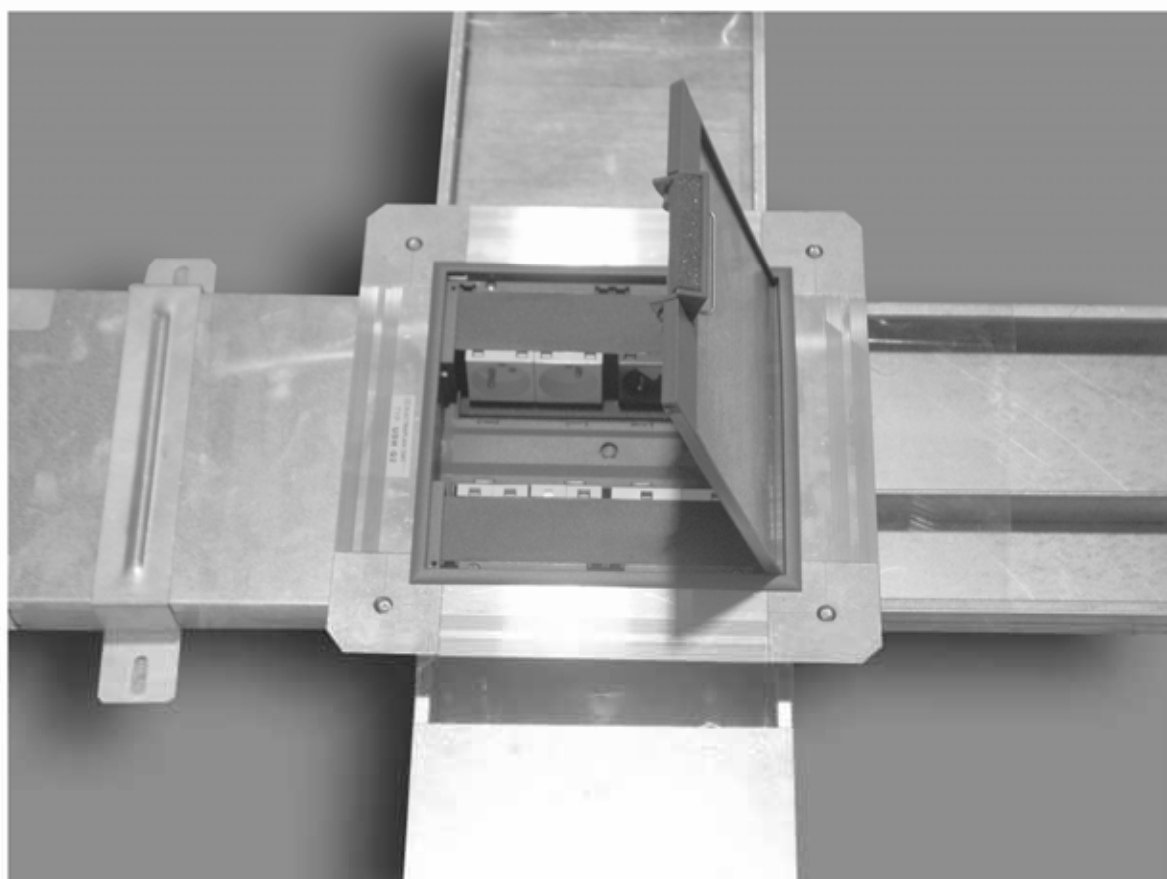
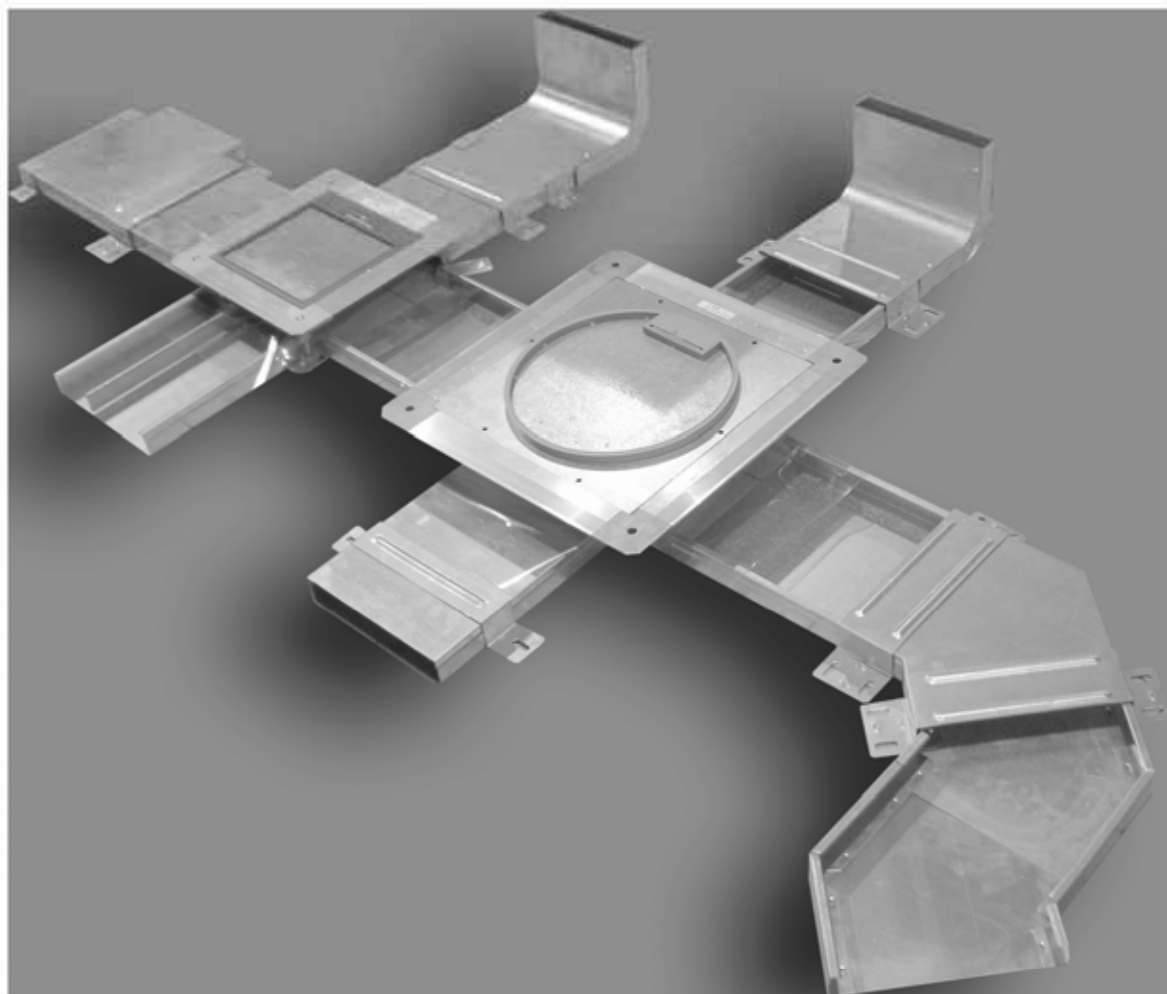
Крепление канала к основанию.

### МАТЕРИАЛ

Листовая сталь оцинкованная методом Сендимира PN-EN 10327:2005.  
По заказу:  
Листовая сталь оцинкованная методом окупания PN-EN ISO 1461:2000, кислотоупорная жель, алюминированная. Возможность лакировки порошковым методом в любой цвет.

Лапка крепления канала LM...				
Толщина жести 1,0мм				
СИМВОЛ	ширина а мм	кг 1шт.	№ по каталогу	
LM 28	31	0,032	520100	1
LM 38	41	0,035	530100	1
LM 48	51	0,037	540100	1

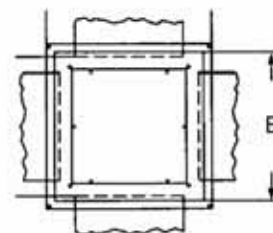




## Наполовая универсальная коробка



**UDB2...**  
**UDH2...**  
 макс. шир. каналов:  
 4 x 240 мм  
**UDB3...**  
**UDH3...**  
 макс. шир. каналов:  
 4 x 340 мм



Для монтажа в бетоне, комплектная; в форме несущей конструкции для откидных (или глухих) крышек, выравниваемая в четырех пределах: 50-110 мм, 70-130 мм, 100-160 мм и 155-245 мм (другие пределы по заказу)

Для монтажа внутри половой универсальной коробки, откидных крышек в овальной форме.

Для монтажа монтажных коробок внутри напольных универсальных коробок в комплекте с откидными крышками. Применяют к ковровым покрытиям или ПВХ.

Для снижения монтажных коробок /розеток/ на 15 мм с целью бесколлизонноу взаимодействия штепсельной вилки с вертикальной выводом кабеля с откидной крышкой.

Для монтажа электрических розеток в напольных универсальных коробках.

### Наполовая универсальная коробка UDH...

СИМВОЛ	размер В мм	мин. толщ. слоя мм	Кг 1шт.	№ по каталогу
UDH2 50-110	400	50	2,95	252310
UDH2 70-130	400	70	3,03	252312
UDH3 50-110	469	50	3,64	253214
UDH3 70-130	469	70	3,72	253314

### Припасовочная рамка



### Припасовочная рамка UDM...

СИМВОЛ	размер мм	тип крышки	Кг 1шт.	№ по каталогу
UDM2 R2	290	560-R2	1,19	252923
UDM3 R3	360	590-R3	1,75	253925

### Откидная крышка



### Откидная крышка KD...

СИМВОЛ	тип	размеры мм	Кг 1шт.	№ по каталогу
KDR1Q3R5	593	314×314×5	2,99	856422
KDR1R3R5	590	D325×5	2,65	855422
KD1R2R5	560	D253×5	1,18	353422

### Промежуточное кольцо



### Промежуточное кольцо GB2ZR

СИМВОЛ	Тип	Цвет RAL	Кг 1шт.	№ по каталогу
GB2ZR	560/562	9050	0,10	405661

### Монтажная коробка



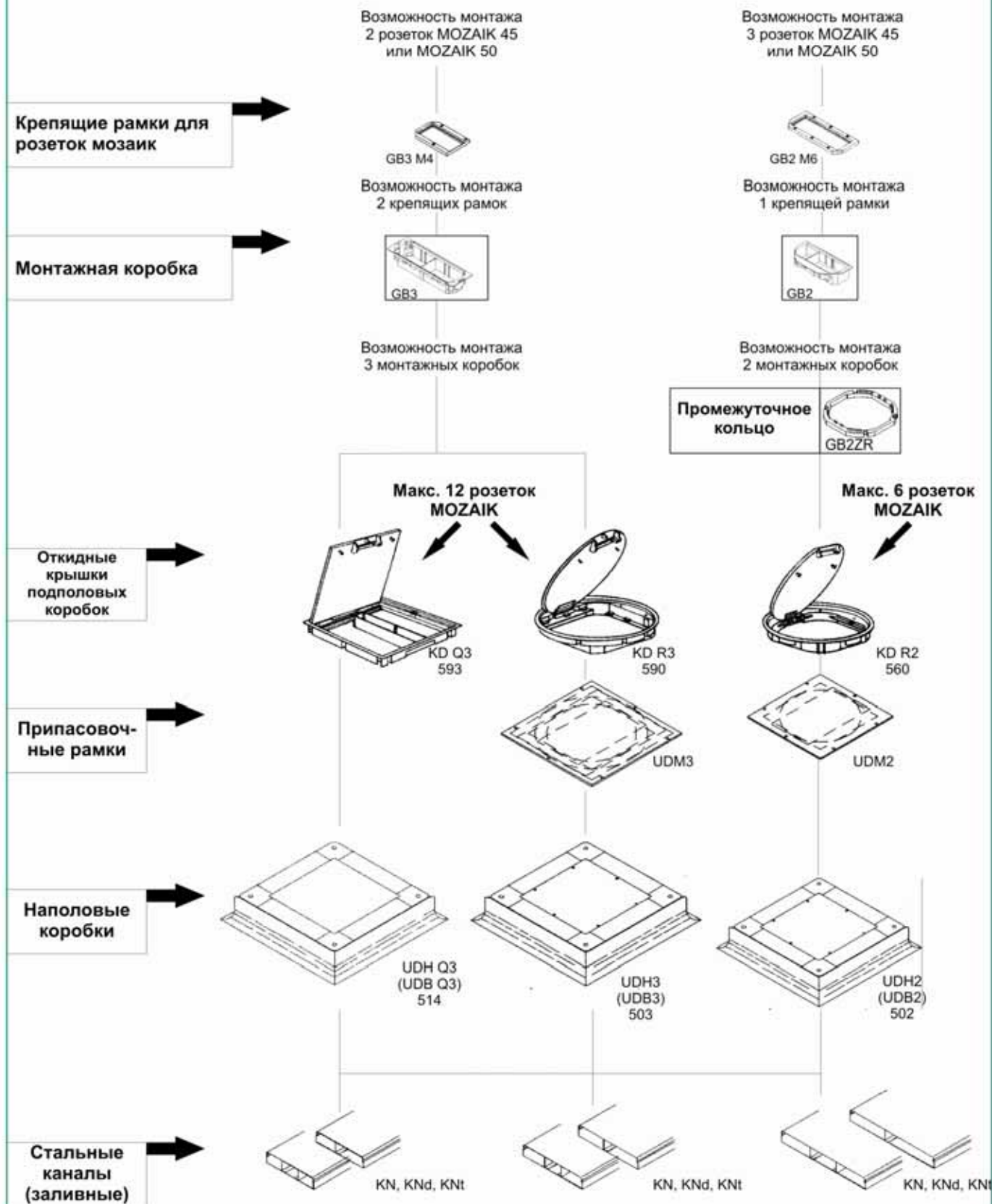
### Монтажная коробка GB...

СИМВОЛ	Тип	Цвет RAL	Кг 1шт.	№ по каталогу
GB2	560/562*	9005	0,09	405601
GB3	590/593*	9005	0,09	405701

\* - Касается рода откидной крышки

- Предлагаем разетки типа MOZAİK фирмы POLO.

## Пример комплектации отдельных сборочных узлов для универсальных коробок



- Рекомендуем розетки типа MOZAIK фирмы POLO.

## Напольная коробка стандарт

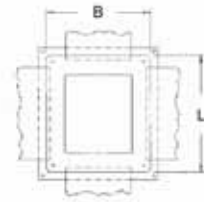


UDB Q2...  
UDH Q2...

макс. шир. каналов: макс. шир. каналов:  
2 x 190                      4 x 240 мм  
+ 2 x 240 мм

UDB E4...  
UDH E4...

макс. шир. каналов: макс. шир. каналов:  
2 x 240 мм                      4 x 340 мм  
+ 2 x 340 мм



Для конкретной крышки: прямоугольной или квадратной; для монтажа в слое бетона; являются несущей конструкцией откидных /или глухих/ крышек; комплекты: с выравнивающими болтами и заглущающими отзвуки шагов проступьями.

Обозн. UDH – коробка на лапах  
UDB – коробка с жестью от перекрытия

### Напольная коробка стандарт UDH...

СИМВОЛ	тип	размер В мм	размер L мм	уровень выравнивания мм	Кг 1шт.	№ по каталогу
UDH E2	510	257	356	50+110	2,20	250212
UDH E2	510	257	356	70+130	2,30	250412
UDH Q2	512	337	337	70+130	2,76	255312
UDH E4	513	356	401	50+110	2,90	251214
UDH E4	513	356	401	70+130	3,00	251414
UDH Q3	514	404	404	50+110	3,20	256214
UDH Q3	514	404	404	70+130	3,20	256314

## Откидная крышка



### Откидная крышка KD...

СИМВОЛ	тип	размеры мм	Кг 1шт.	№ по каталогу
KD1E2R5	522	161×261×5	1,49	351422
KD1E4R5	530	260×304×5	1,25	352422
KD1Q4R5	594	314×314×5	1,86	357422
KD1Q2SR5	568	242×242×5	3,09	368422
KD1Q2R5	562	242×242×5	1,35	354422

Для монтажа монтажных коробок внутри напольных универсальных коробок в комплекте с откидными крышками. Применяют к ковровым покрытиям или ПВХ.

## Промежуточное кольцо



### Промежуточное кольцо GB2ZR

СИМВОЛ	тип	Цвет RAL	Кг 1шт.	№ по каталогу
GB2ZR	560/562	9050	0,10	405661

Для снижения монтажных коробок /розеток/ на 15 мм с целью бесколлизийного взаимодействия штепсельной вилки с вертикальной выводом кабеля с откидной крышкой.

## Монтажная коробка



### Монтажная коробка GB...

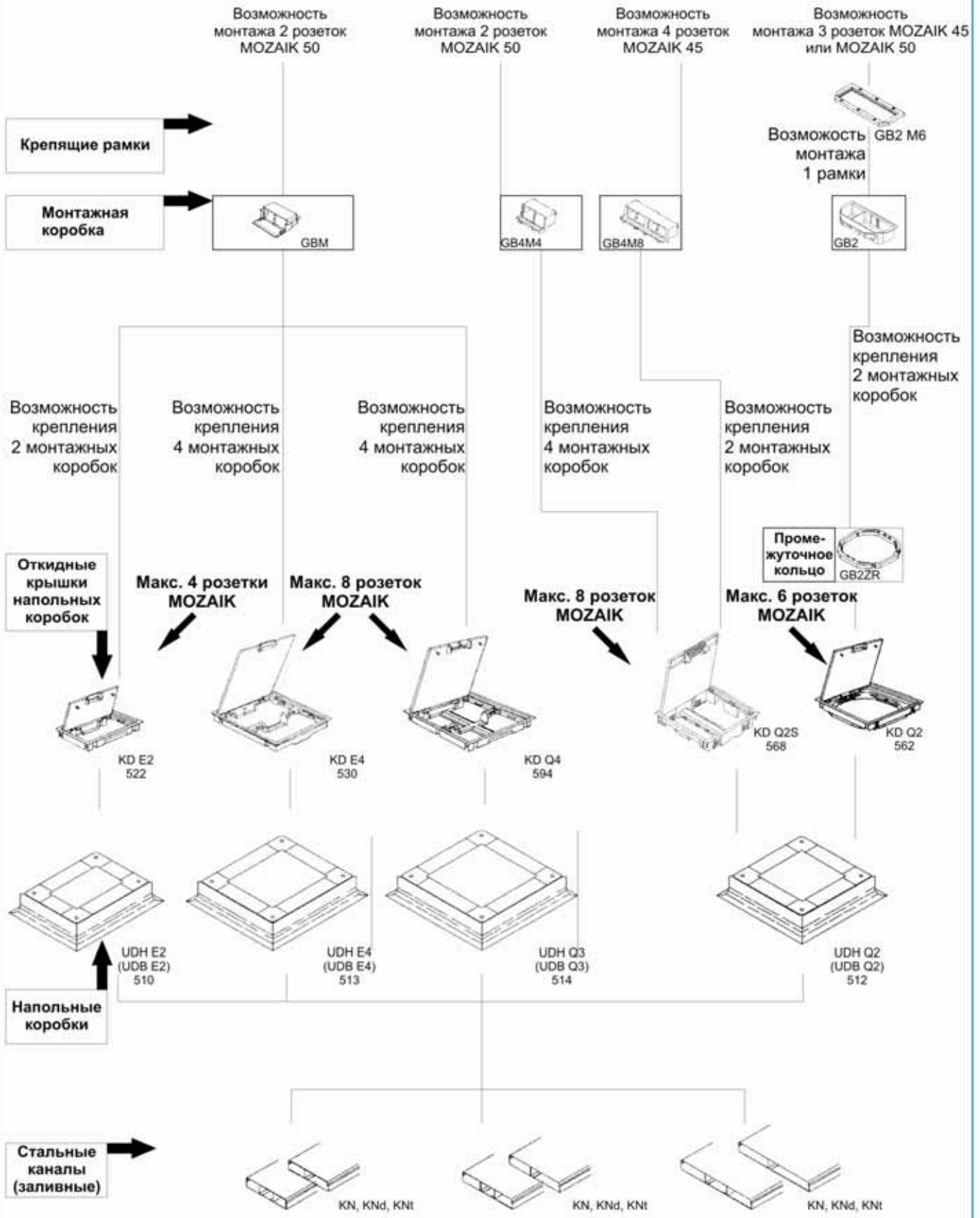
СИМВОЛ	тип	№ по каталогу
GB2	560/562*	405601
GBM	МОЗАИКА 45/50×2	405821
GB4M4	МОЗАИКА 50×2	405994
GB4M8	МОЗАИКА 45×4	405998

\* - Касается рода откидной крышки

- Предлагаем розетки типа МОЗАИКА фирмы POLO.

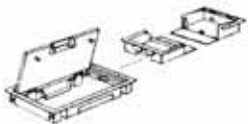

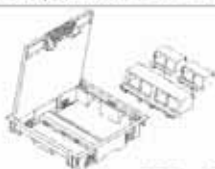
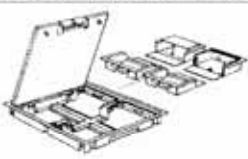

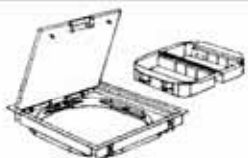


Для монтажа электрических розеток в напольных универсальных коробках.

## Пример комплектирования отдельных сборочных узлов для стандартных коробок



Рекомендуем розетки типа MOZAİK фирмы POLO.

### Обзор подпольных систем

Тип откидной крышки - модель	Тип соответствующей напольной коробки	Минимальная толщина накрывочного слоя (мм)	Максимальная ширина напольных каналов (мм)	Максимальное количество установочных розеток
<p>522 - KDE2</p>  <p>Монтажное отверстие крышки: 147 × 247 мм</p>	<p>510</p> <p>UDH E2 UDB E2</p>	55	240	<p>4</p> <p>(в 2 монтажных коробках).</p>
<p>530 - KDE4</p>  <p>Монтажное отверстие крышки: 247 × 291 мм</p>	<p>513</p> <p>UDH E4 UDB E4</p>	55	240	<p>8</p> <p>(в 4 монтажных коробках).</p>
<p>568 - KDQ2S</p>  <p>Монтажное отверстие крышки: 228 × 228 мм</p>	<p>512</p> <p>UDH Q2 UDB Q2</p>	55	240	<p>8</p> <p>(в 2 или 4 монтажных коробках).</p>
<p>594 - KDQ4</p>  <p>Монтажное отверстие крышки: 294 × 294 мм</p>	<p>514</p> <p>UDH Q3 UDB Q3</p>	55	340	<p>8</p> <p>+ 2 модуля RJ</p> <p>(в 4 монтажных коробках).</p>
<p>560 - KDR2</p>  <p>Монтажное отверстие крышки: 242 мм</p>	<p>502</p> <p>UDH 2 UDB 2</p>	70	240	<p>6</p> <p>(в 2 монтажных коробках).</p>
<p>562 - KDQ2</p>  <p>Монтажное отверстие крышки: 228 × 228 мм</p>	<p>512</p> <p>UDH Q2 UDB Q2</p>	70	240	<p>6</p> <p>(в 2 монтажных коробках).</p>
<p>590 - KDR3</p>  <p>Монтажное отверстие крышки: 306 мм</p>	<p>503</p> <p>UDH 3 UDB 3</p>	70	340	<p>12</p> <p>(в 3 монтажных коробках).</p>
<p>593 - KDQ3</p>  <p>Монтажное отверстие крышки: 294 × 294 мм</p>	<p>514</p> <p>UDH Q3 UDB Q3</p>	70	340	<p>12</p> <p>(в 3 монтажных коробках).</p>

**Внимание!**

- 1) Для всех крышек можно применять универсальную коробку тип UDH3 – 503 (с соответствующей припасовочной рамкой).
- 2) UDH – напольная коробка на лапах, UDB – напольная коробка с жёстью