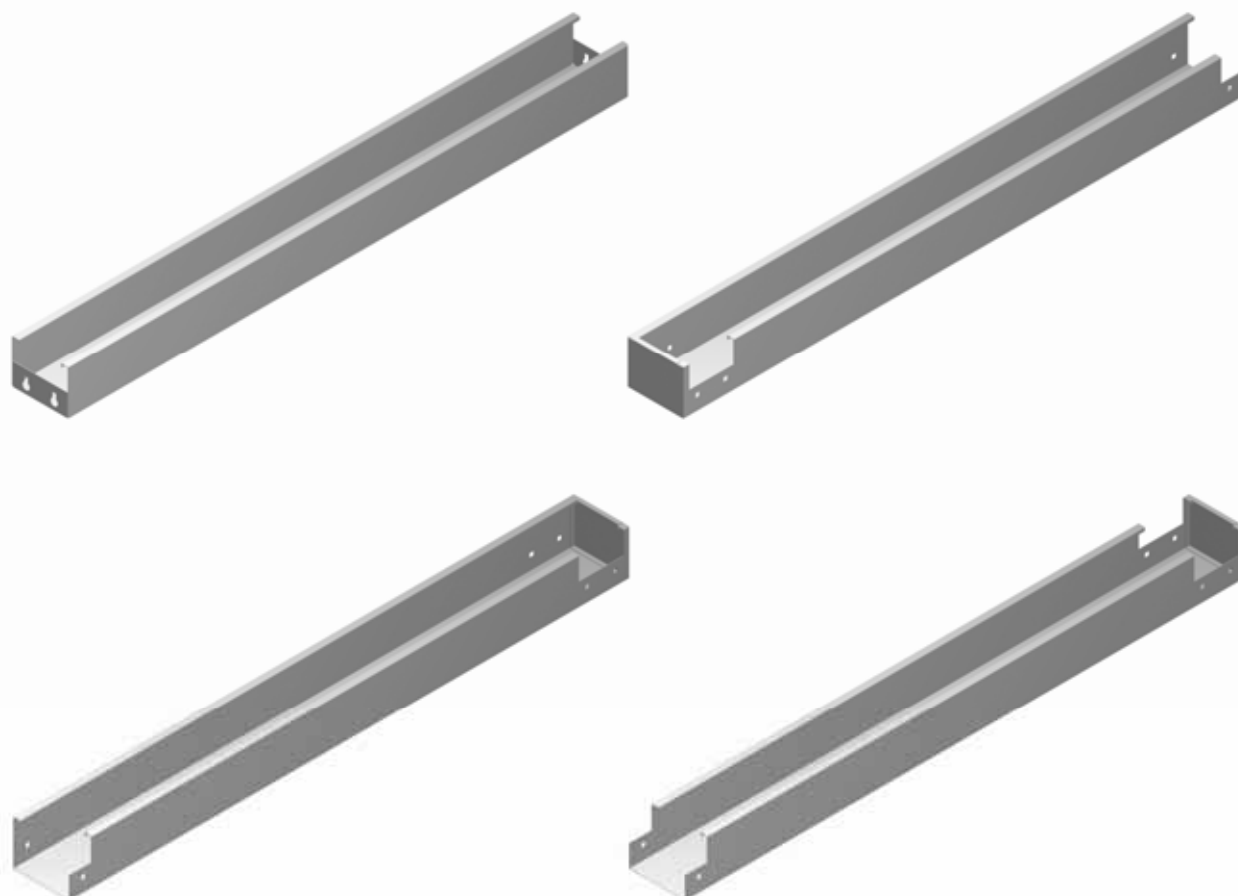
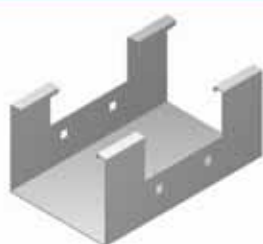


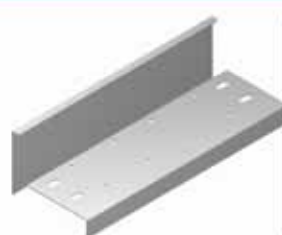
Осветительно-декоративная система



Образцы элементов осветительно-декоративной системы.



**Соединитель
LI1**



**Монтажная станина
PM1**



**Держатель стержня
UP..**



**Стальная распорная
втулка TRS...**



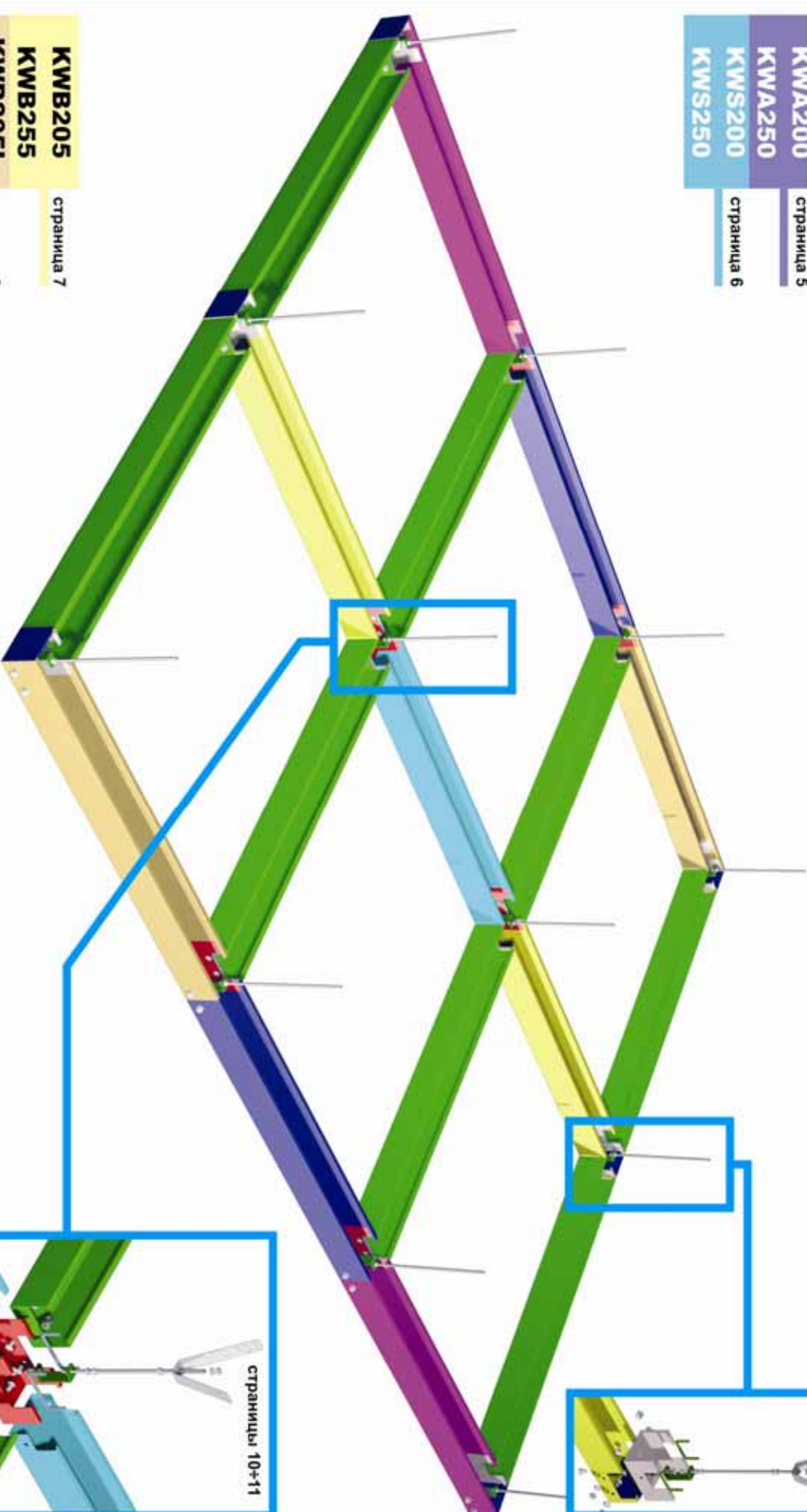
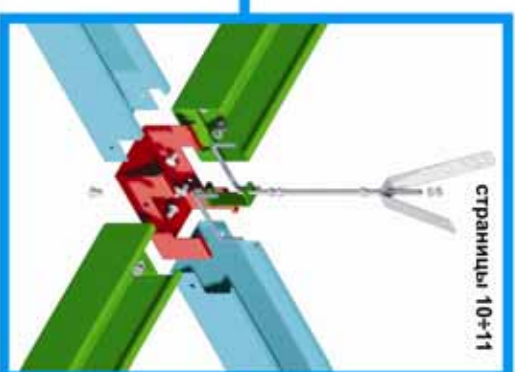
**Нарезной стержень
PG...**



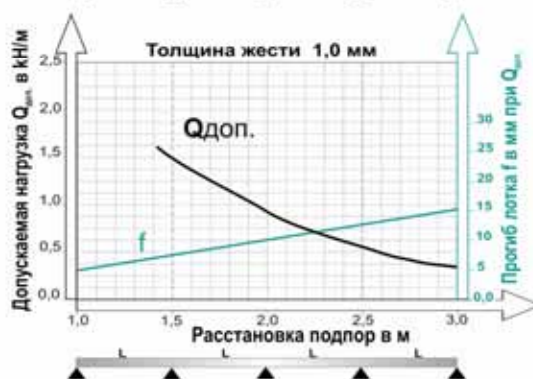
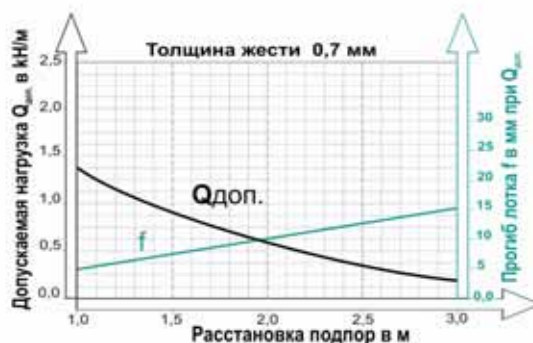
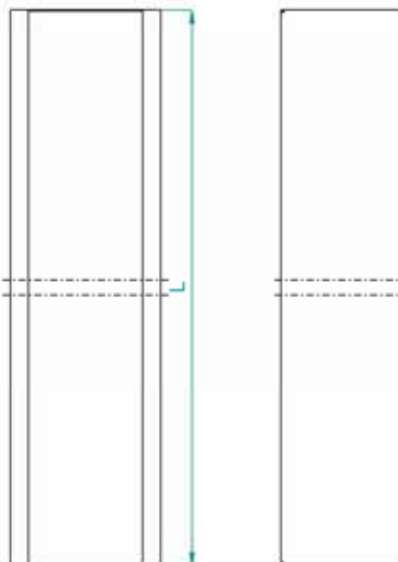
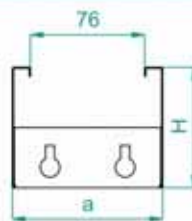
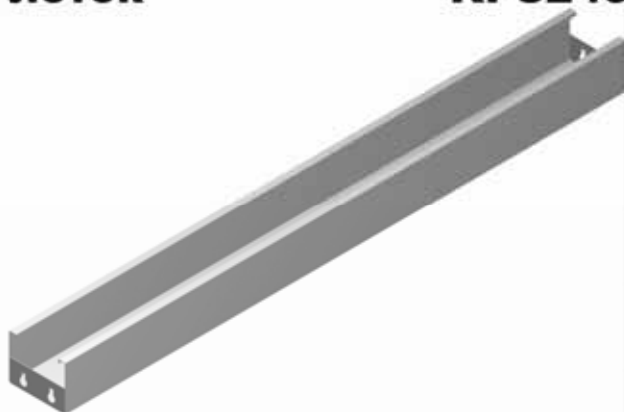
**Защитная лента
TO**

КРС190	страница 4
КРС240	страница 4
КWA200	страница 5
КWA250	страница 5
КWS200	страница 6
КWS250	страница 6

КWB205	страница 7
КWB255	страница 7
КWB205L	страница 8
КWB255L	страница 8
КWB205P	страница 9
КWB255P	страница 9



Лакированный лоток KPS190 KPS240



Лакированный лоток KPS190					
Толщина жести 0,7 мм					
Символ	ширина а мм	высота Н мм	длина L мм	1 шт.	№ по каталогу
KPS190	100	80	1900	3,30	080119

Лакированный лоток KPS240					
Толщина жести 1,0 мм					
Символ	ширина а мм	высота Н мм	длина L мм	1 шт.	№ по каталогу
KPS240	100	80	2400	5,50	080124

ПРИМЕНЕНИЕ

Проводка разного рода кабельных трасс.

МАТЕРИАЛ

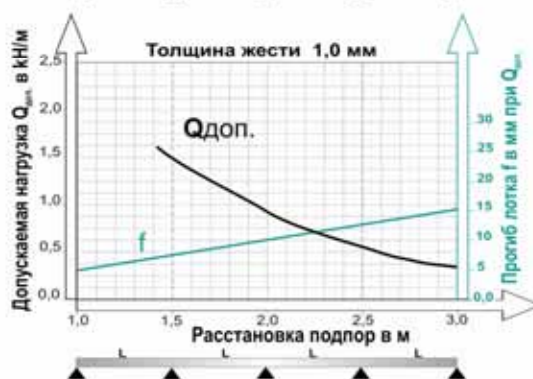
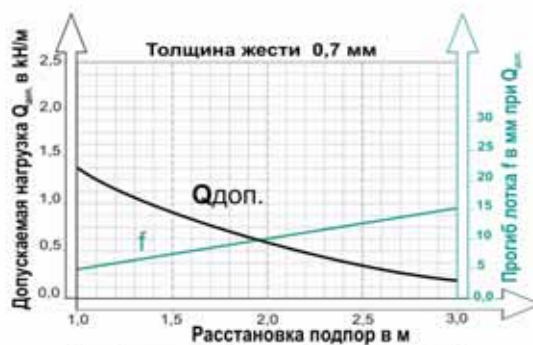
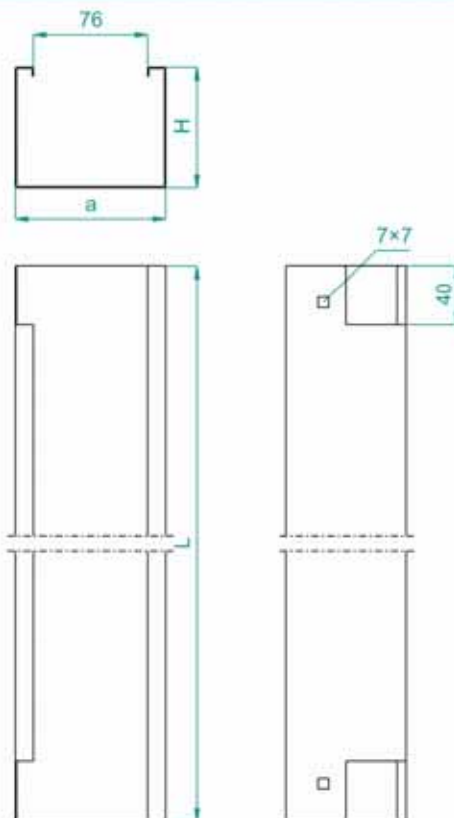
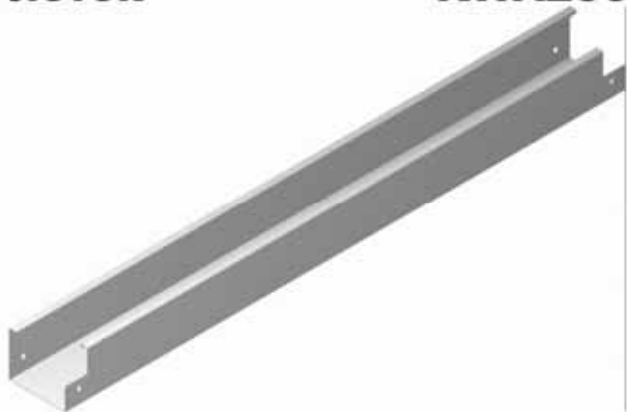
Листовая сталь оцинкованная методом Сендимира PN-EN 10327:2005.

Цвет RAL9010 (белый)

По заказу:

Кислотоупорная жести, алюминиевая. Возможность лакировки порошковым методом в любой цвет.

Лакированный лоток KWA200 KWA250



Лакированный лоток KWA200					
Толщина жести 0,7 мм					
символ	ширина а мм	высота Н мм	длина L мм	Кг 1 шт.	№ по каталогу
KWA200	100	80	2000	3,10	080120

Лакированный лоток KWA250					
Толщина жести 1,0 мм					
символ	ширина а мм	высота Н мм	длина L мм	Кг 1 шт.	№ по каталогу
KWA250	100	80	2500	5,30	080125

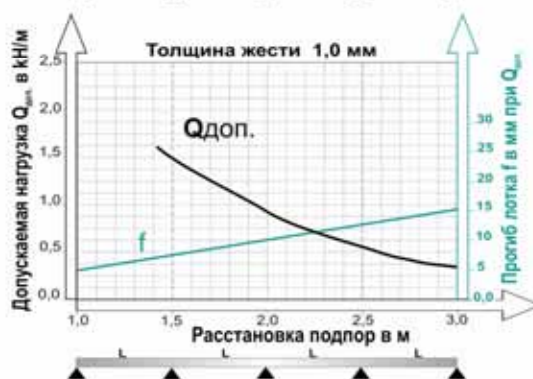
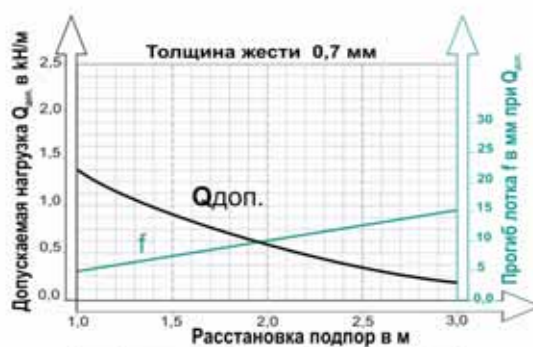
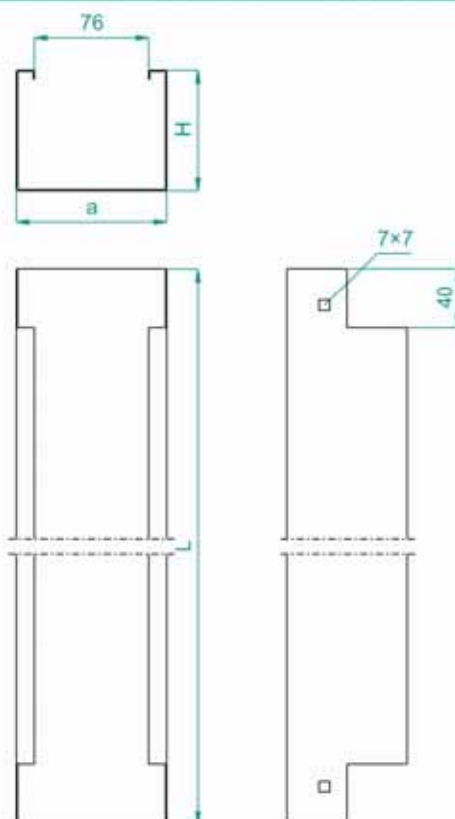
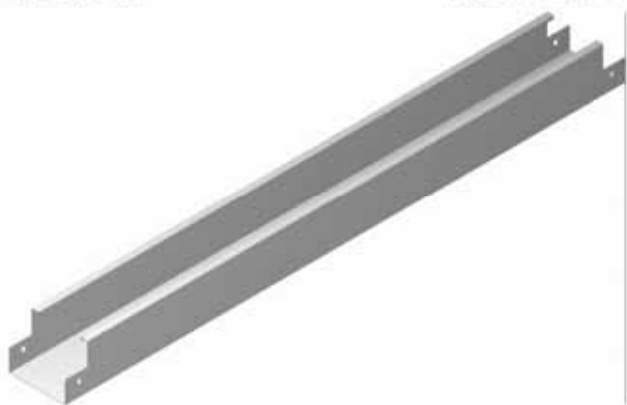
ПРИМЕНЕНИЕ

Проводка разного рода кабельных трасс.

МАТЕРИАЛ

Листовая сталь оцинкованная методом Сендимира PN-EN 10327:2005.
 Цвет RAL9010 (белый)
 По заказу:
 Кислотоупорная жести, алюминиевая. Возможность лакировки порошковым методом в любой цвет.

Лакированный лоток KWS200 KWS250



Лакированный лоток KWS200					
Толщина жести 0,7 мм					
Символ	ширина а мм	высота Н мм	длина L мм	1 шт.	№ по каталогу
KWS200	100	80	2000	3,00	080220

Лакированный лоток KWS250					
Толщина жести 1,0 мм					
Символ	ширина а мм	высота Н мм	длина L мм	1 шт.	№ по каталогу
KWS250	100	80	2500	5,20	080225

ПРИМЕНЕНИЕ

Проводка разного рода кабельных трасс.

МАТЕРИАЛ

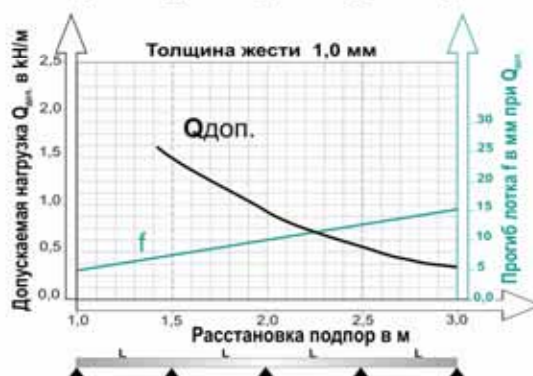
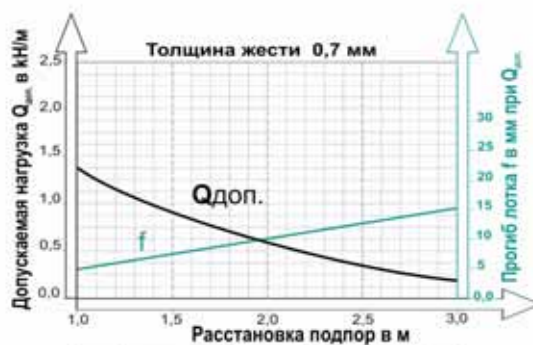
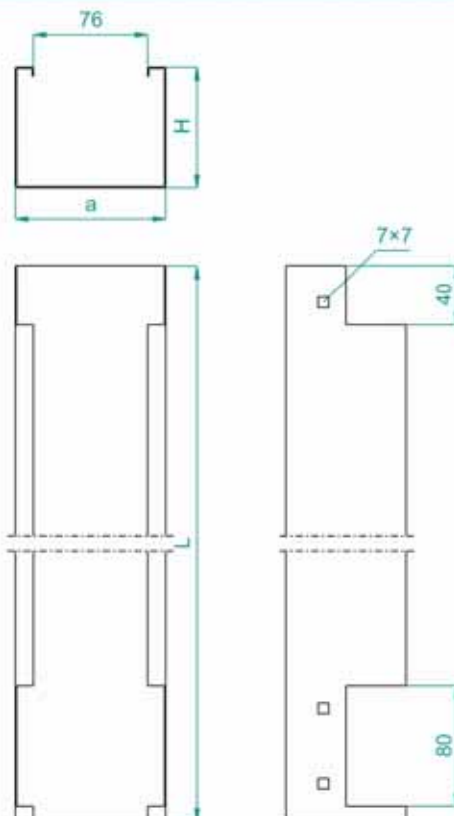
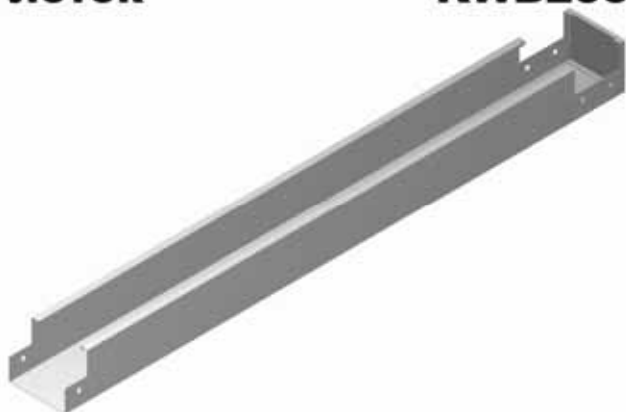
Листовая сталь оцинкованная методом Сендимира PN-EN 10327:2005.

Цвет RAL9010 (белый)

По заказу:

Кислотоупорная жести, алюминиевая. Возможность лакировки порошковым методом в любой цвет.

Лакированный лоток KWB205 KWB255



Лакированный лоток KWB205					
Толщина жести 0,7 мм					
Символ	ширина а мм	высота Н мм	длина L мм	1 шт.	№ по каталогу
KWB205	100	80	2050	3,20	080320

Лакированный лоток KWB255					
Толщина жести 1,0 мм					
Символ	ширина а мм	высота Н мм	длина L мм	1 шт.	№ по каталогу
KWB255	100	80	2550	5,50	080325

ПРИМЕНЕНИЕ

Проводка разного рода кабельных трасс.

МАТЕРИАЛ

Листовая сталь оцинкованная методом Сендимира PN-EN 10327:2005.

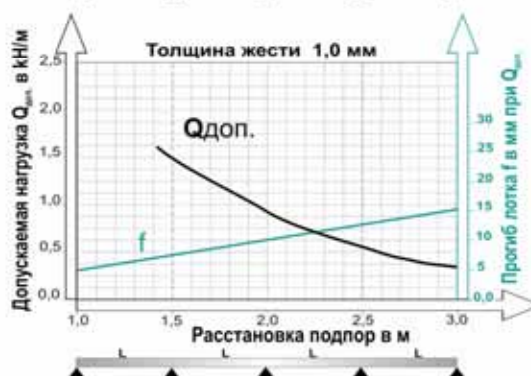
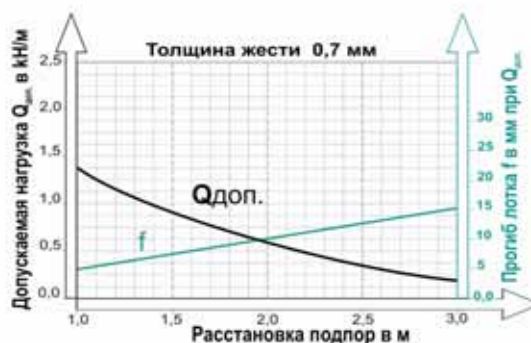
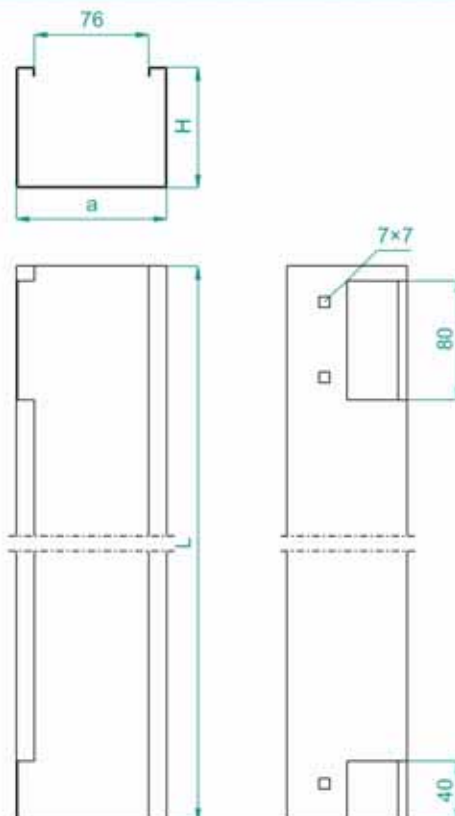
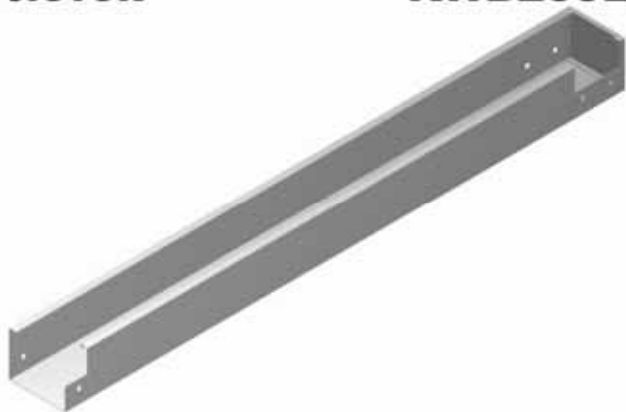
Цвет RAL9010 (белый)

По заказу:

Кислотоупорная жести, алюминиевая. Возможность лакировки порошковым методом в любой цвет.

Лакированный лоток

KWB205L
KWB255L



Лакированный лоток KWB205L		Толщина жести 0,7 мм			
Символ	ширина а мм	высота Н мм	длина L мм	Кг 1 шт.	№ по каталогу
KWB205L	100	80	2050	3,30	080420

Лакированный лоток KWB255L		Толщина жести 1,0 мм			
Символ	ширина а мм	высота Н мм	длина L мм	Кг 1 шт.	№ по каталогу
KWB255L	100	80	2550	5,60	080425

ПРИМЕНЕНИЕ

Проводка разного рода кабельных трасс.

МАТЕРИАЛ

Листовая сталь оцинкованная методом Сендимира PN-EN 10327:2005.

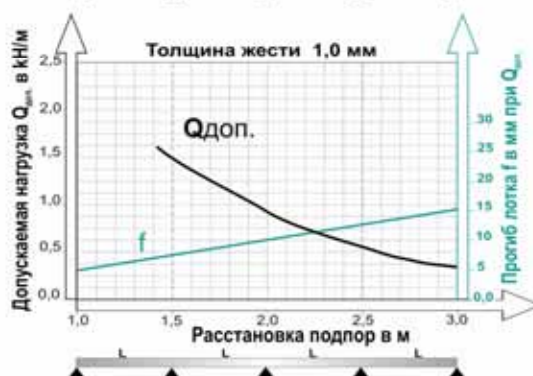
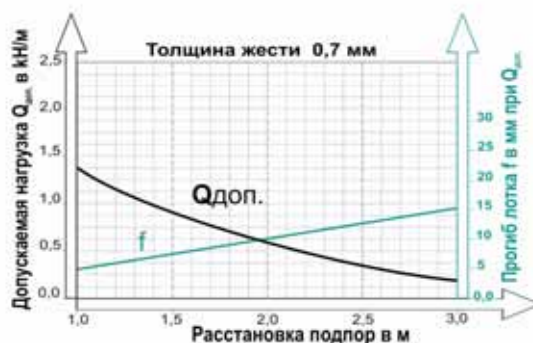
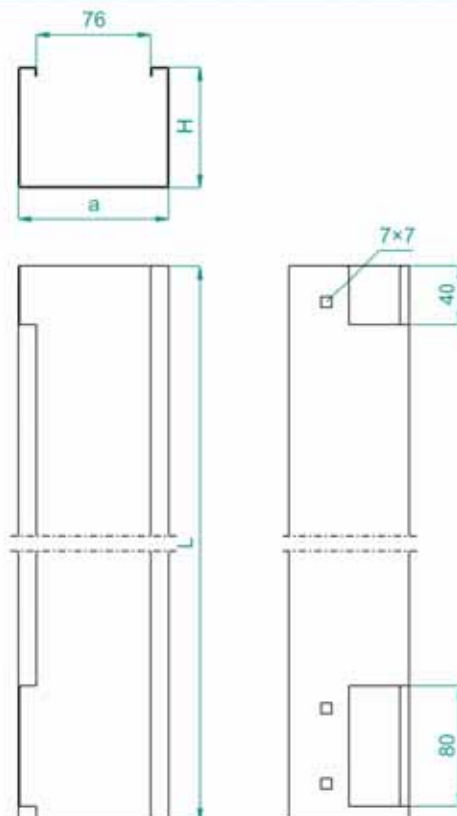
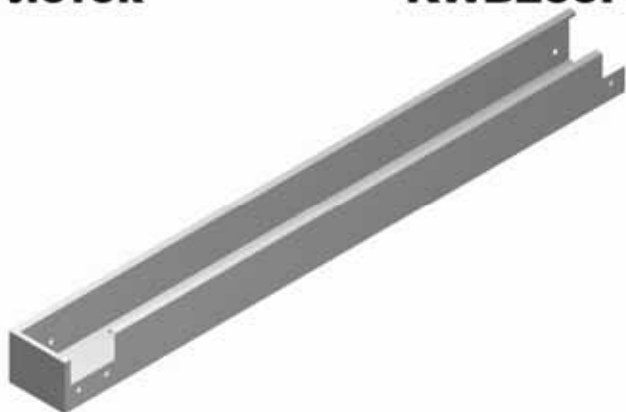
Цвет RAL9010 (белый)

По заказу:

Кислотоупорная жести, алюминиевая. Возможность лакировки порошковым методом в любой цвет.

Лакированный лоток

KWB205P
KWB255P



Лакированный лоток KWB205P					
Толщина жести 0,7 мм					
СИМВОЛ	ширина а мм	высота Н мм	длина L мм	1 ШТ.	№ по каталогу
KWB205P	100	80	2050	3,30	080520

Лакированный лоток KWB255P					
Толщина жести 1,0 мм					
СИМВОЛ	ширина а мм	высота Н мм	длина L мм	1 ШТ.	№ по каталогу
KWB255P	100	80	2550	5,60	080525

ПРИМЕНЕНИЕ

Проводка разного рода кабельных трасс.

МАТЕРИАЛ

Листовая сталь оцинкованная методом Сендимира PN-EN 10327:2005.

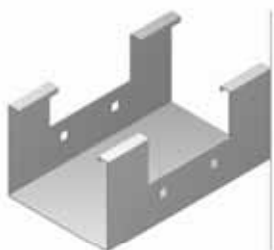
Цвет RAL9010 (белый)

По заказу:

Кислотоупорная жесь, алюминиевая. Возможность лакировки порошковым методом в любой цвет.

Соединитель

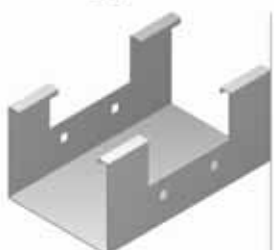
L11



Соединитель L11		Толщина жести 1,0 мм				
СИМВОЛ	ширина а мм	высота Н мм	длина L мм	доп. нагрузка F _{max} [кН]	1 ШТ.	№ по каталогу
L11	97	77	160	0,60	0,30	080100

Соединитель

L12



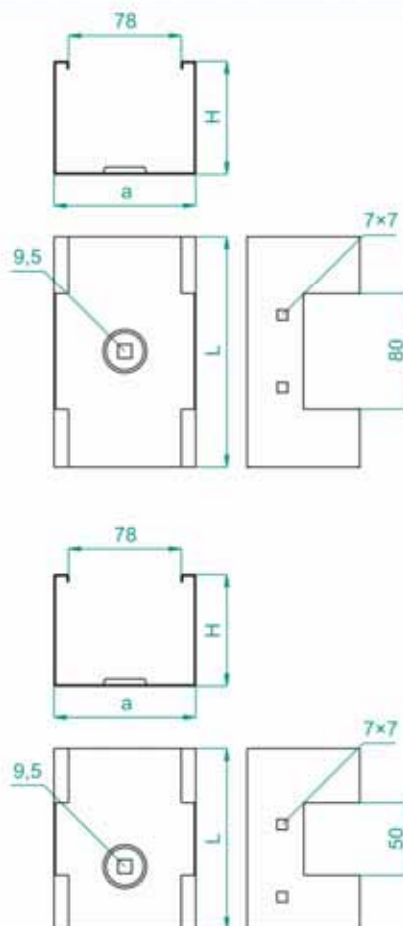
Соединитель L12		Толщина жести 1,0 мм				
СИМВОЛ	ширина а мм	высота Н мм	длина L мм	доп. нагрузка F _{max} [кН]	1 ШТ.	№ по каталогу
L12	97	77	125	0,60	0,25	080200

Монтажная станина

PM1



Монтажная станина PM1		Толщина жести 1,0 мм				
СИМВОЛ	ширина а мм	высота Н мм	длина L мм	1 ШТ.	№ по каталогу	
PM1	97	72	260	0,40	080300	



ПРИМЕНЕНИЕ

Соединение кабельных трасс.

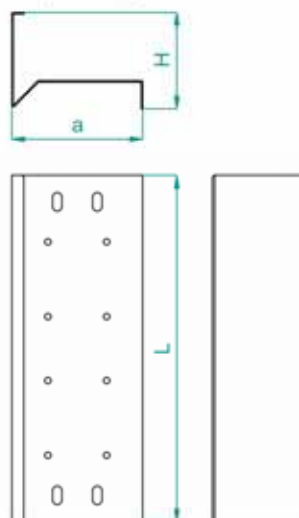
МАТЕРИАЛ

Листовая сталь оцинкованная методом Сендимира PN-EN 10327:2005.

Цвет RAL9010 (белый)

По заказу: Кислотоупорная жесь, алюминиевая.

Возможность лакировки порошковым методом в любой цвет.



ПРИМЕНЕНИЕ

Крепление электрических розеток.

МАТЕРИАЛ

Листовая сталь оцинкованная методом Сендимира PN-EN 10327:2005.

Цвет RAL9010 (белый)

По заказу: Кислотоупорная жесь, алюминиевая.

Возможность лакировки порошковым методом в любой цвет.

Держатель стержня

UP7
UP9



Держатель стержня

UP...

Толщина жести 2,5 мм

СИМВОЛ	ширина		высота Н мм	отверстие		Кг 1 шт.	№ по каталогу
	а мм	б мм		1 мм	2 мм		
UP7	25	25	70	9	7	0,06	080400
UP9	25	25	70	9	9	0,06	080500

Стальная распорная втулка

TRS



Стальная распорная втулка

TRS...

СИМВОЛ	резьба	№ по каталогу
	М мм	
TRS M 6	6	650107
TRS M 8	8	650207

Нарезной стержень

PGM6

PGM8



Нарезной стержень

PGM...

СИМВОЛ	резьба	длина L мм	Кг 1 шт.	№ по каталогу
	М мм			
PGM 6/ 1	6	1000	0,16	650301
PGM 6/ 2	6	2000	0,23	650401
PGM 8/ 1	8	1000	0,32	650801
PGM 8/ 2	8	2000	0,64	650901

Защитная лента

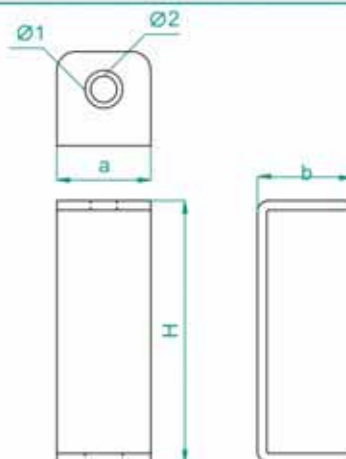
TO



Защитная лента

TO

СИМВОЛ	№ по каталогу	
TO10	100100	1



ПРИМЕНЕНИЕ

Подвешивание кабельных трасс

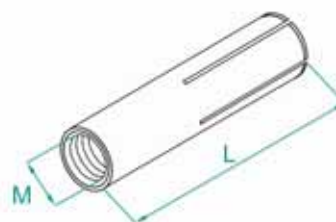
МАТЕРИАЛ

Листовая сталь оцинкованная методом Сендимира PN-EN 10327:2005.

Цвет RAL9010 (белый)

По заказу: Кислотоупорная жесть, алюминиевая.

Возможность лакировки порошковым методом в любой цвет.



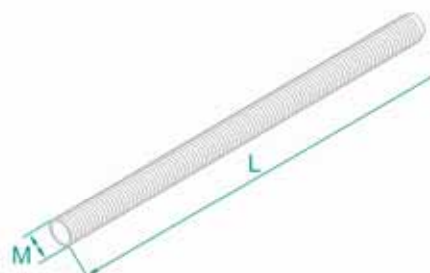
ПРИМЕНЕНИЕ

Подвешивание кабельных трасс

МАТЕРИАЛ

Гальванически оцинкованная сталь.

По заказу порошковая лакировка.



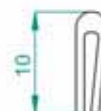
ПРИМЕНЕНИЕ

Подвешивание кабельных трасс

МАТЕРИАЛ

Гальванически оцинкованная сталь.

По заказу порошковая лакировка.



ПРИМЕНЕНИЕ

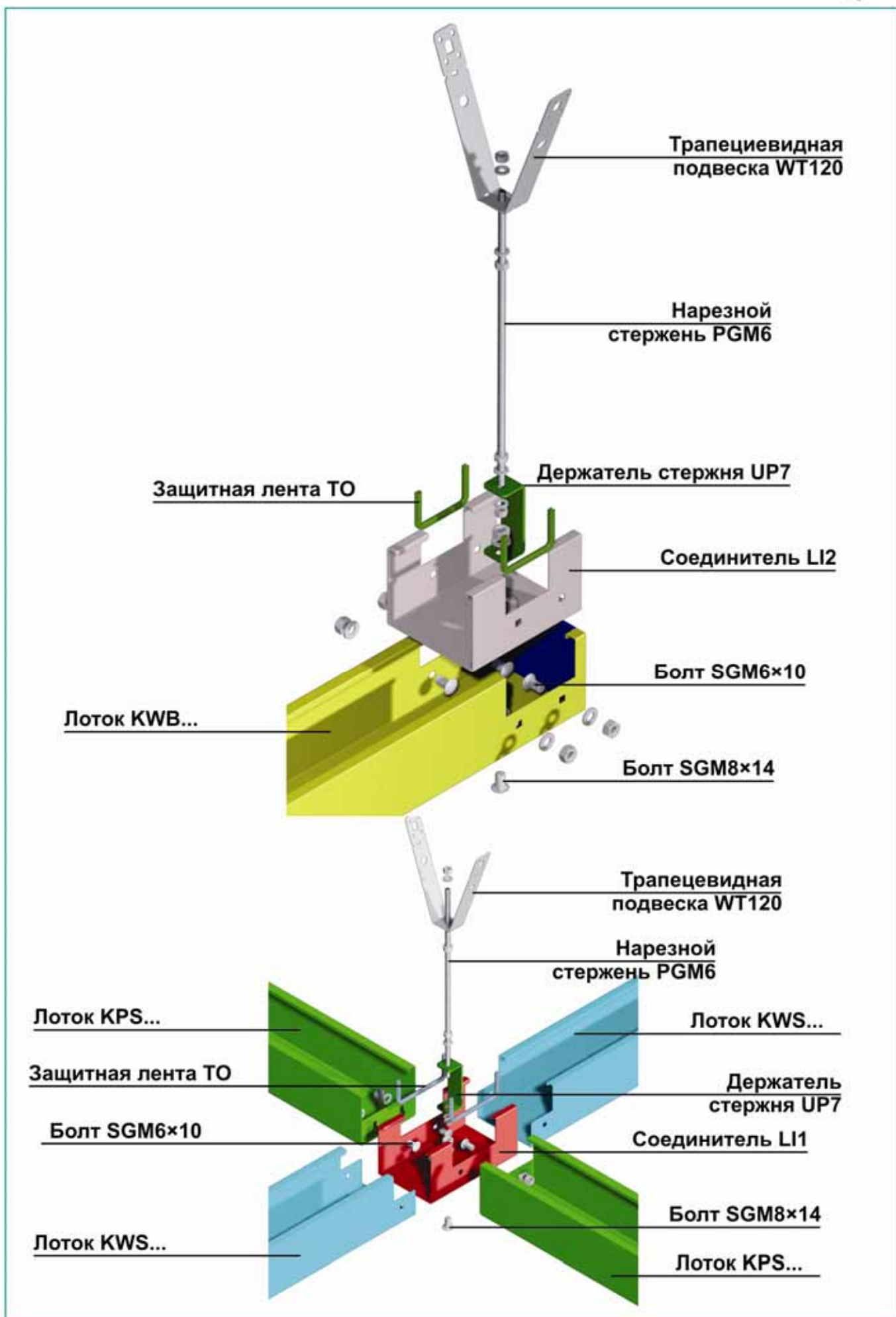
Защита грани жести.

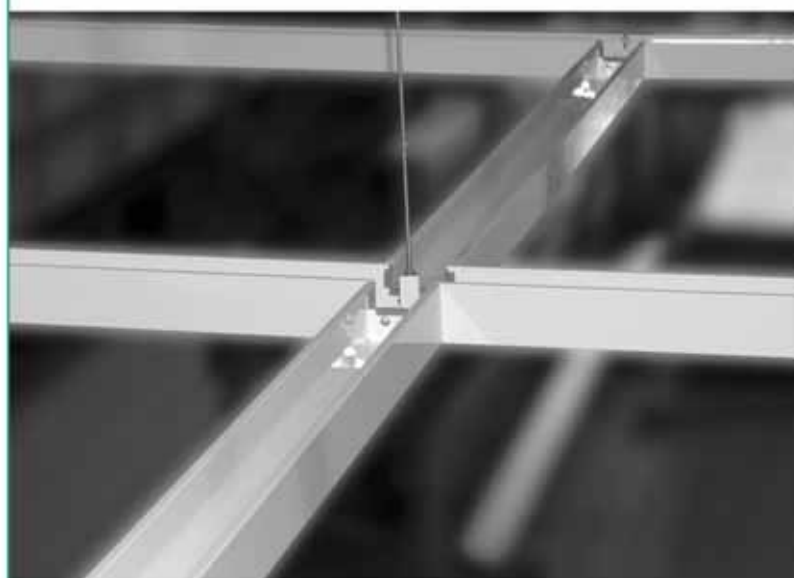
МАТЕРИАЛ

Полиэтилен.

Белый PAL 9010, серебряный PAL 9006

Торговая длина 10 п.м.









Сквозной отражатель (лакированный)



Внимание! Арматура 1×36W/40W OSOM фирмы ELGO.

Сквозной отражатель OBL		Толщина жести 0,7 мм			№ по каталогу	1 шт.	1
СИМВОЛ	ширина а мм	высота Н мм	длина L мм	Кг			
OBL	130	52	1218	1,60	080540	1	

Отражатель с заглушкой (лакированный)



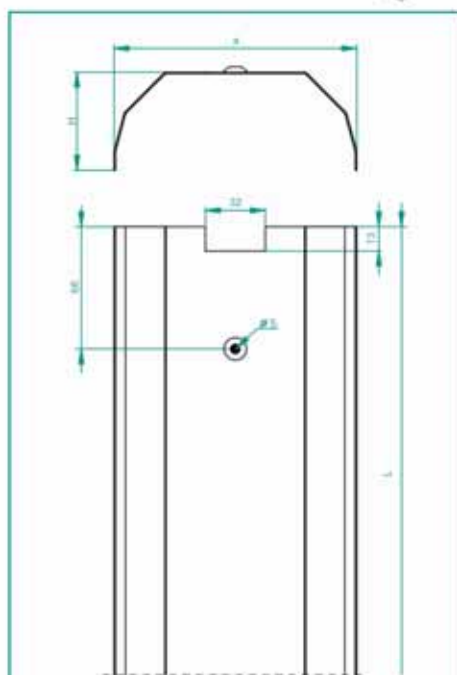
Отражатель с заглушкой ODL		Толщина жести 0,7 мм			№ по каталогу	1 шт.	1
СИМВОЛ	ширина а мм	высота Н мм	длина L мм	Кг			
ODL	130	52	1218	1,70	080550	1	

Соединитель отражателя (лакированный)



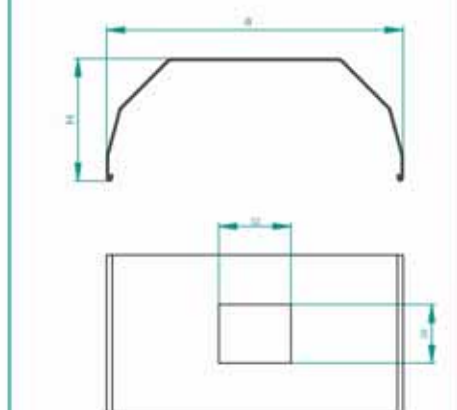
Соединитель отражателя LOL		Толщина жести 0,7 мм			№ по каталогу	1 шт.	1
СИМВОЛ	ширина а мм	высота Н мм	Кг	№ по каталогу			
LOL	132	54	0,10	080560	1		

OBL



ODL

LOL



ПРИМЕНЕНИЕ

Освещение промышленно-производственных помещений.

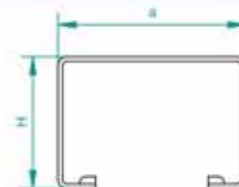
МАТЕРИАЛ

Листовая сталь оцинкованная методом Сендимира PN-EN 10327:2005. Лакировка белый цвет RAL 9010.

**Шина отражателя
(лакированная)**

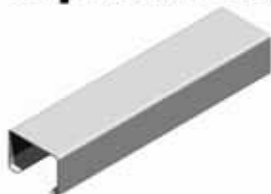


SOD

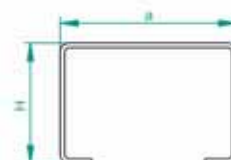


Шина отражателя SOD						
Толщина жести 1,2 мм						
СИМВОЛ	ширина а мм	высота H мм	длина L мм	Кг 1 ШТ.	№ по каталогу	
SOD	50	35	2440	3,40	080510	1

**Соединитель шины
отражателя (лакированный)**



LSZ

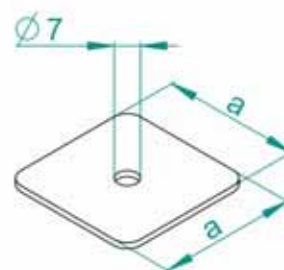


Соединитель шины отражателя LSZ						
Толщина жести 1,2 мм						
СИМВОЛ	ширина а мм	высота H мм	длина L мм	Кг 1 ШТ.	№ по каталогу	
LSZ	47	32	220	0,28	080620	1

**Элемент подвески
(лакированный)**



EZ



Element zawiesia EZ				
Толщ. жести 1,2 мм				
СИМВОЛ	ширина а мм	Кг 1 ШТ.	№ по каталогу	
EZ	45	0,03	080530	1

ПРИМЕНЕНИЕ

Крепление отражателя.

МАТЕРИАЛ

Листовая сталь оцинкованная методом Сэндимира PN-EN 10327:2005. Лакировка белый цвет RAL 9010.



Пример монтажа отражателя ODL, светильника и шины отражателя SOD





Пример применения соединителя отражателя LOL





Пример применения элемента подвески EZ

