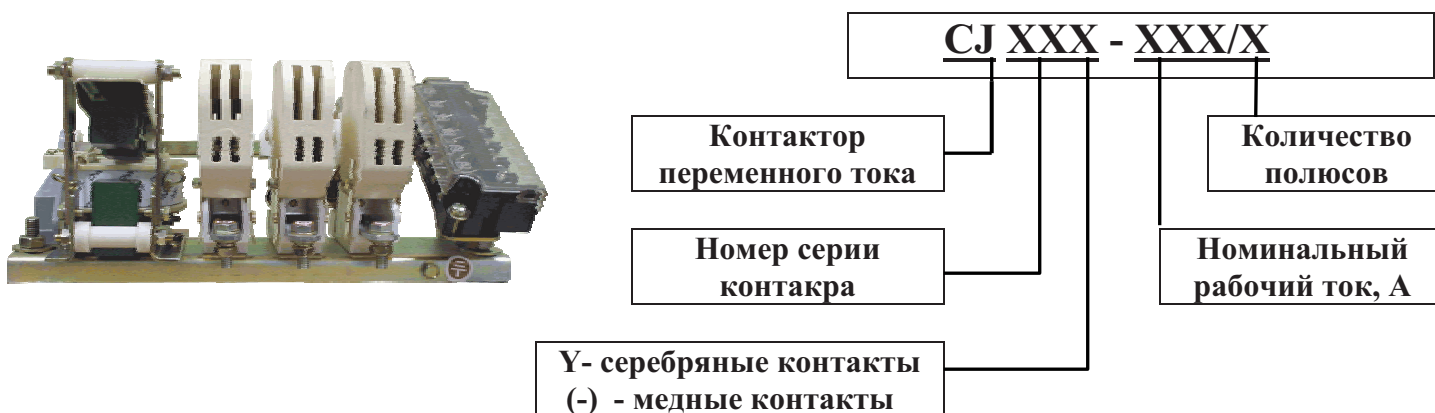


## Контакторы переменного тока серии CJ24



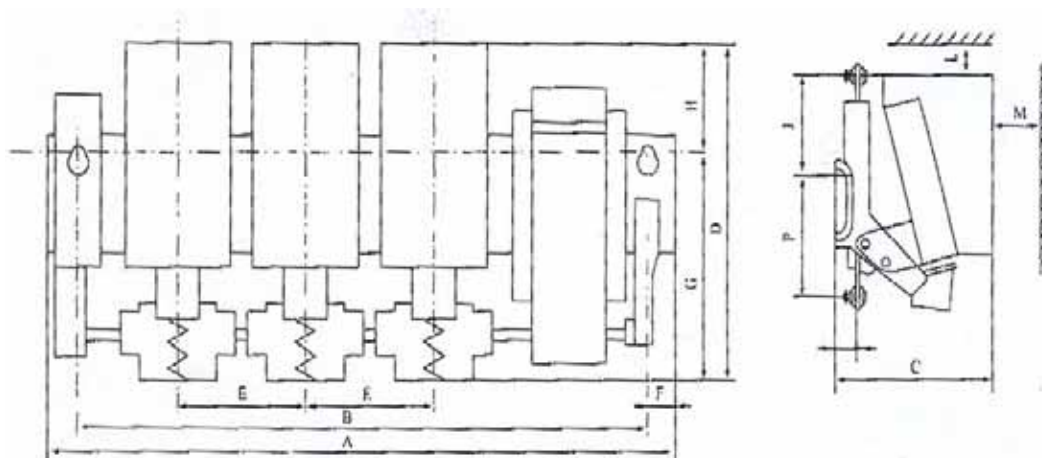
Контакторы электромагнитные серий CJ24 и CJ24Y открытого исполнения с естественным воздушным охлаждением предназначены для включения и отключения приемников электрической энергии на номинальное напряжение 660 В переменного тока 50 и 60 Гц.

### Обозначение и классификация моделей



Модель			CJ24-100	CJ24-160	CJ24-250	CJ24-400	CJ24-630	CJ24Y-100	CJ24Y-160	CJ24Y-250	CJ2Y-400	CJ24Y-630
Номинальный рабочий ток, А			100	160	250	400	630	100	160	250	400	630
Номинальное рабочее напряжение, В			660									
Номинальное напряжение втягивающей катушки, В	Пост. ток		48,110,220									
	Перем. ток		127,220,380									
U <sub>ном</sub>	380	АС-2	100	160	250	400	630	100	160	250	400	630
		АС-4	100	160	250	400	630	100	160	250	400	500
	660	АС-2	63	80	160	250	400	63	80	160	250	400
		АС-4	63	80	160	250	315	63	80	160	250	315
Наибольшая частота вкл. в час			600			300		600			300	
Ресурс	Мех. износ-ть, кол-во циклов ВО 10 <sup>6</sup>		6			3		6			3	
	Комм. износ-ть, кол-во циклов ВО 10 <sup>4</sup>		180			120		240			150	

## Габаритные и установочные размеры

Модель		CJ24-100	CJ24Y-100	CJ24-160	CJ24Y-160	CJ24-250	CJ24Y-250	CJ24-400	CJ24Y-400	CJ24-630	CJ24Y-630
А (ширина)	2P	295	304	310	337	340	365	376	396	426	440
	3P	345	360	370	400	410	435	456	476	516	536
	4P	395	416	430	463	480	505	536	556	606	632
	5P	445	472	490	526	550	575	616	636	696	728
В (уст. размеры)	2P	265	274	280	307	310	335	340	360	390	404
	3P	315	330	340	370	380	405	420	440	480	500
	4P	365	386	400	433	450	475	500	520	570	596
	5P	415	442	460	496	520	545	580	600	660	692
С (высота)		150		170		170		227		247	
D (глубина)		190		191		216		261		298	
E		50		60		70		80		90	
F		15		15		15		18		18	
G		123		132		134		166		171	
H		45		59		79		95		127	
P		113		121		120		153		158	
J		35		48		67		82		114	
K		34		34		34		44		44	
N		250		280		310		370		420	
Район безопасности	L	60		65		70		80		100	
	M	60		65		70		80		100	
Монтажные винты		M10		M10		M10		M12		M12	