



Рубильники серии HD и HS.

Рубильник серии HD и HS на номинальные токи 100, 200, 400, 600, 1000, 1500 А предназначены для включения, пропускания и отключения переменного тока номинальным напряжением до 380 В в устройствах распределения электрической энергии.

Структура условного обозначения:

$$\boxed{X_1X_2 - X_3 / X_4X_5}$$

X₁ – вид аппарата:

HD – разъединитель;

HS – переключатель.

X₂ – вид рукоятки:

11 – центральная рукоятка;

12 – боковая рукоятка с выносом на переднюю панель;

13 – центральная рукоятка с выносом на переднюю панель;

14 – боковая рукоятка.

X₃ – номинальный ток:

100, 200, 400, 600, 1000, 1500 А.

X₄ – количество полюсов.

X₅ – наличие дугогасительных камер и вид присоединения:

0 – без дугогасительных камер;

1 – с дугогасительными камерами;

8 – переднее присоединение;

9 – заднее присоединение.



1. Рубильники серии HD (аналог рубильника серии P).

Рубильники серии HD открытого исполнения, трехполюсные, с ручными приводами зависимого действия, для переднего присоединения проводников, обладающие свойствами разъединителей предназначены для нечастых неавтоматических коммутаций электрических цепей переменного тока частотой 50 Гц напряжением 380 В.

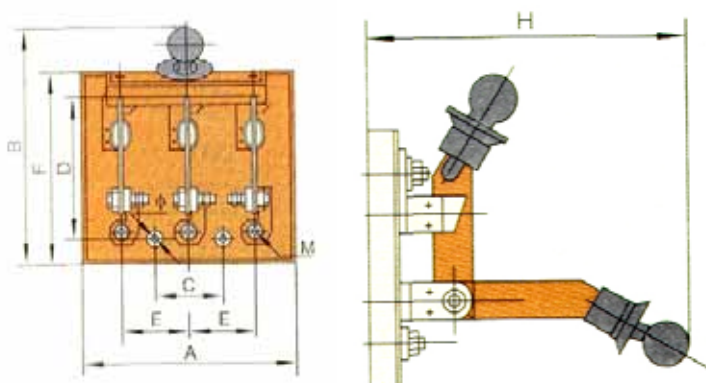


Рис.1. Рубильник HD-11 с центральной рукояткой.

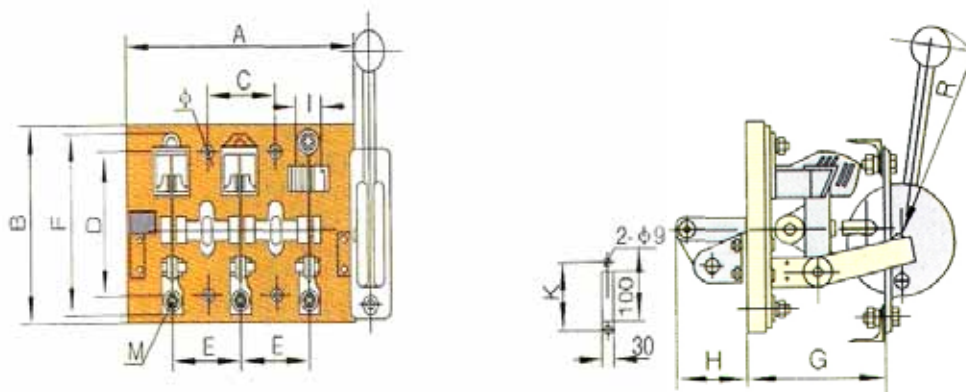


Рис.2. Рубильник HD-12 с боковой рукояткой с выносом на переднюю панель.

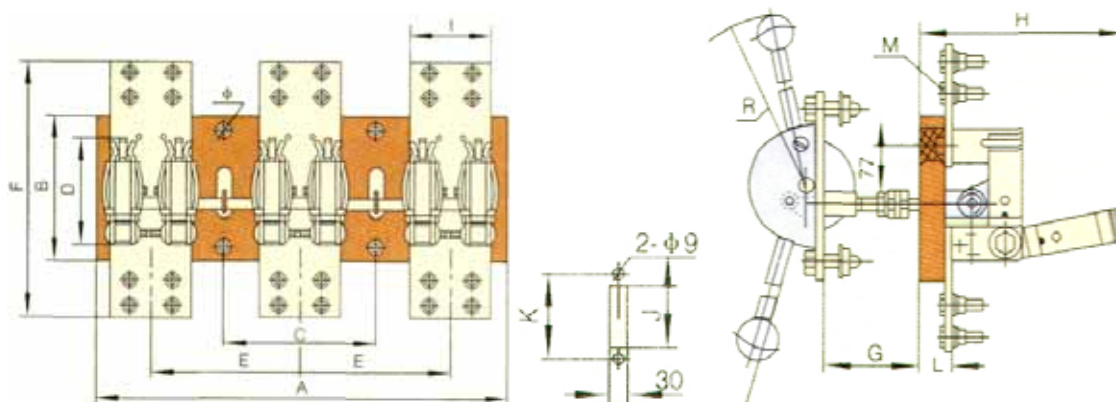


Рис.3. Рубильник HD-13 с центральной рукояткой с выносом на переднюю панель.

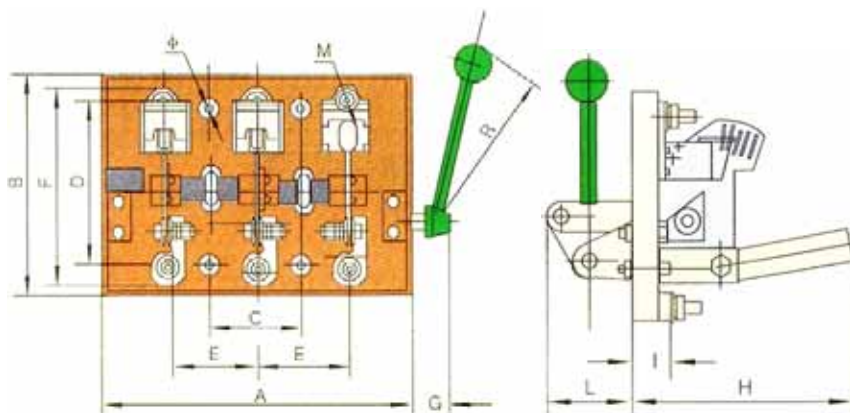


Рис.4. Рубильник HD-14 с боковой рукояткой.



Габаритные размеры рубильников HD.

I _{НОМ.} серия	100А, 200А				400А				600А				1000А			
	HD11	HD12	HD13	HD14	HD11	HD12	HD13	HD14	HD11	HD12	HD13	HD14	HD11	HD12	HD13	HD14
А	200	280	220	280	210	310	250	310	260	330	300	310	320	400	340	330
В	210	200	200	200	270	210	210	210	330	200	200	210	360	200	200	200
С	70	80	80	80	80	90	90	90	100	100	100	90	120	120	120	100
Д	140	160	160	160	190	160	160	160	140	160	160	160	140	160	160	160
Е	70	80	80	80	80	90	90	90	100	100	100	90	120	120	120	100
F	160	-	-	-	215	-	-	-	175	300	300	-	175	320	320	300
G	-	350	450	100	-	350	450	100	-	350	450	100	-	350	-	100
Н (H+L)	220	78	160	152	270	88	185	177	310	94	190	177	360	109	230	187
М	8	8	8	8	12	12	12	12	16	16	16	12	2x12	2x12	2x12	16
Ф	7	7	7	7	7	7	7	7	9	9	9	7	9	9	9	9



2. Переключатели серии HS (аналог переключателя серии П).

Переключатели серии HS открытого исполнения, трехполюсные, с ручным приводом независимого действия, для переднего присоединения проводников, обладающие свойствами разъединителей предназначены для нечастых неавтоматических коммутаций электрических цепей переменного тока частотой 50 Гц, напряжением 380 В.

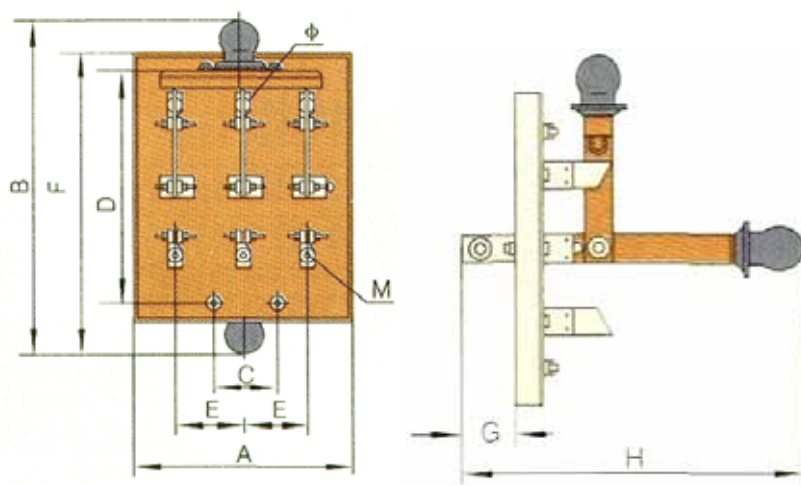


Рис.5. Переключатель HS-11 с центральной рукояткой.

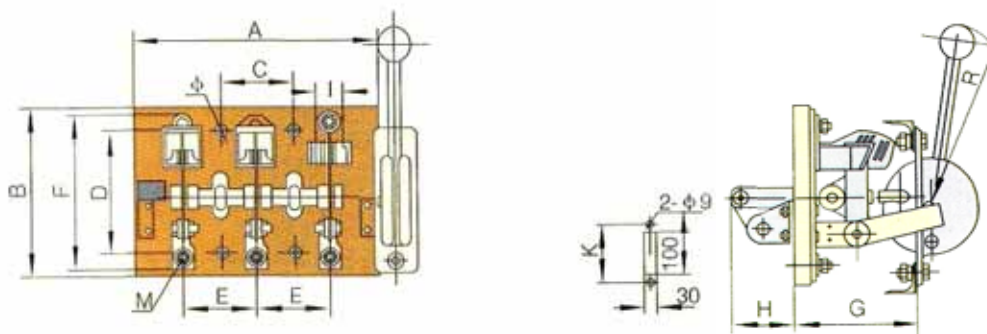


Рис.6. Переключатель HS-12 с боковой рукояткой с выносом на переднюю панель.

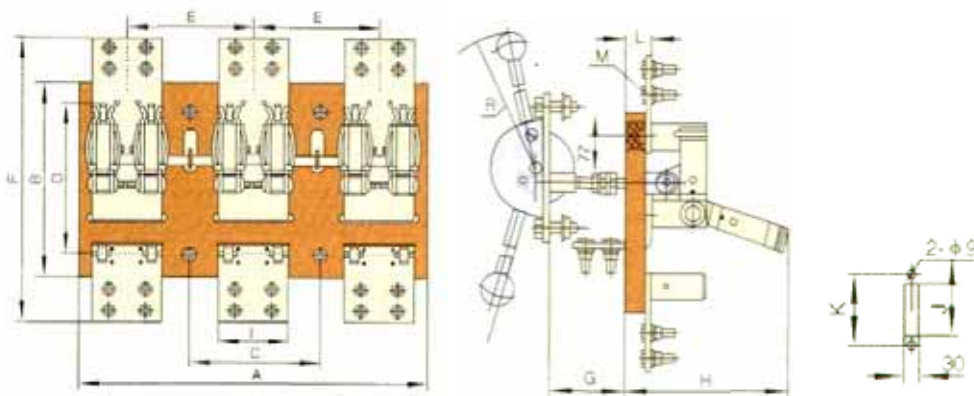


Рис.7. Переключатель HS-13 с центральной рукояткой с выносом на переднюю панель.



Габаритные размеры переключателей HS.

I _{НОМ.}	100А, 200А			400А			600А			1000А		
серия	HS11	HS12	HS13	HS11	HS12	HS13	HS11	HS12	HS13	HS11	HS12	HS13
А	200	280	220	210	220	240	270	250	300	330	400	340
В	330	270	270	394	300	300	460	280	280	500	320	320
С	70	80	80	80	180	90	100	200	100	120	120	120
D	220	240	240	260	240	240	300	240	240	350	240	240
Е	70	80	80	80	90	90	100	100	100	120	120	120
F	245	-	-	285	-	-	340	400	400	390	440	440
G	45	350	450	52	350	450	60	350	450	75	350	-
Н	272	77	160	321	88	185	370	105	190	430	120	230
М	8	8	8	12	12	12	16	16	16	2x12	2x12	2x12
Ф	7	7	7	7	7	7	6	9	9	9	9	9