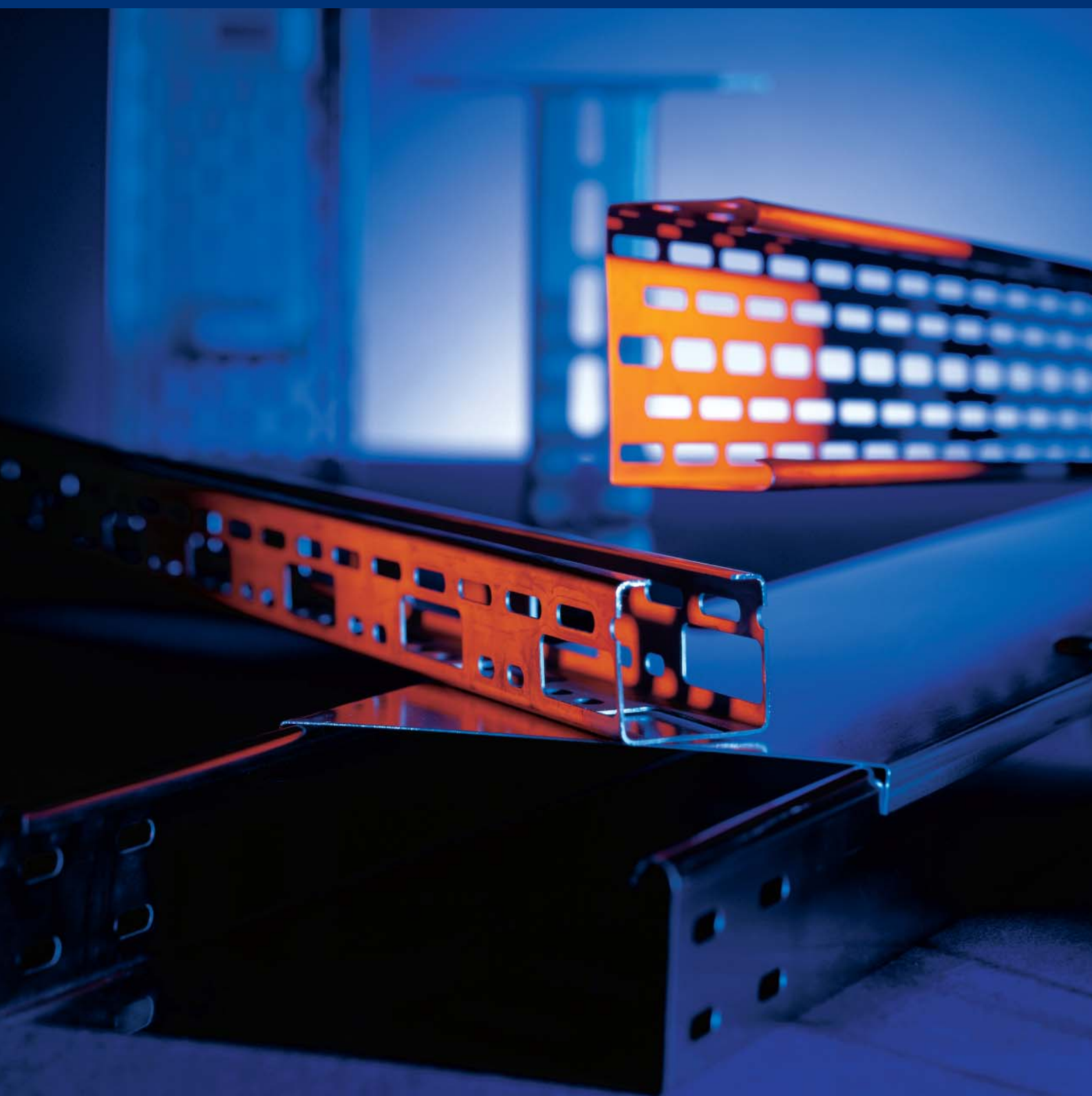


При прокладке кабельных линий вне помещений, в условиях воздействия агрессивных сред или сложных климатических условиях к материалу конструкций предъявляются особые требования. Такие условия могут встречаться на химических и пищевых производствах, в регионах с морским климатом. Для подобных случаев применяются системы ОВО из высококачественной нержавеющей стали с высокими антикоррозионными свойствами. Широкая номенклатура изделий, включает в себя все конструктивные элементы кабельной трассы.



Изделия из нержавеющей стали



Изделия из нержавеющей
стали марки V2A (1.4301)

V2A

286

Изделия из нержавеющей стали
марки V4A (1.4571)

V4A

325



OBO
BETTERMANN

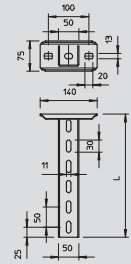
V2A-системы

Подвесная стойка US 5



Тип	Длина мм	доп. нагрузка:		Уп. штука	Вес кг/% шт.	Арт.-№ V2A
		Длина кронштейна 200 кН	Длина кронштейна 400 кН			
US 5 K/20	200	5,75	3,1	1	100,000	6341 35 8
US 5 K/30	300	5,75	3,1	1	125,000	6341 36 2
US 5 K/40	400	5,75	3,1	1	150,000	6341 36 6
US 5 K/50	500	5,75	3,1	1	175,000	6341 37 0
US 5 K/60	600	5,75	3,1	1	200,000	6341 37 4
US 5 K/70	700	5,75	3,1	1	225,000	6341 37 8
US 5 K/80	800	5,75	3,1	1	255,000	6341 38 2
US 5 K/90	900	5,75	3,1	1	280,000	6341 38 6
US 5 K/100	1000	5,75	3,1	1	300,000	6341 39 0
US 5 K/110	1100	4,0	2,2	1	330,000	6341 39 4
US 5 K/120	1200	4,0	2,2	1	360,000	6341 39 8

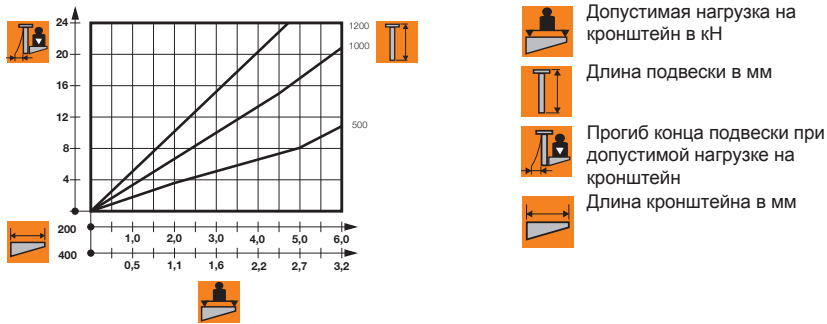
Цена
€/шт.



Подвесная стойка (U-профиль) с приваренной траверсой.
Для крепления на горизонтальных бетонных перекрытиях и стальных конструкциях.

При двустороннем монтаже кронштейна или при монтаже кронштейна на конце подвески необходимо использовать распорку типа DSK 45.

Диаграмма нагрузки на U-образную стойку типа US 5 K VA



Значения нагрузки на дюбели для подвески US 5 K

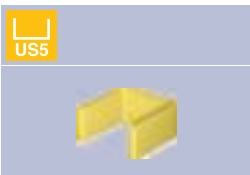
Нагрузка на кронштейн с одной стороны						Двухсторонняя нагрузка на кронштейн					
Дюбель доп.	Макс. нагрузка F общ. в кН					Дюбель доп.	Макс. нагрузка F общ. в кН				
	Длина кронштейна в мм						Длина кронштейна в мм				
	F кН	100	200	300	400		F кН	100	200	300	400
3,57	2,65	2,01	1,60	1,32	3,57	5,72	4,43	3,46	2,85	—	—
4,76	2,60	2,58	2,12	1,75	4,76	5,62	5,57	4,58	3,78	3,26	2,85

Максимальная нагрузка F общ. = вес кабеля + кабельного лотка + потолочной скобы.
Табличные значения для двухсторонней нагрузки учитывают имеющееся расстояние между осями ai = 10 см. Данные о несущей способности многократно увеличиваются при установке в монолитную бетонную конструкцию. Данные значения основаны на бетоне класса прочности В 25. Следует соблюдать условия монтажа, указанные в допуске DIBt (для дюбелей)!

Аксессуары:

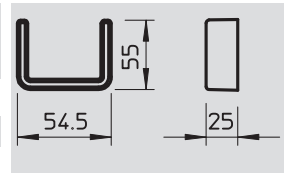
SKS 10x80	Болт с шестигранной головкой	см. стр.	288
FAZ 10/10 GS	анкерный болт	см. стр.	329

Защитный колпачок



Тип	Цвет	Уп.	Вес	Арт.-№
		штука	кг/% шт.	PE
US 5 KS	желтый	20	1,300	6338 46 1

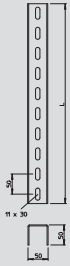
Цена
€/шт.



Защитный колпачок для стоек US 5.

V2A-системы

Стойка US 5



Тип	Длина мм	Уп. штука	Вес кг/% шт.	Арт.-№		Цена €/шт.
				V2A		
US 5/20	200	1	48,000	6341	10 1	
US 5/30	300	1	72,000	6341	10 5	
US 5/40	400	1	97,000	6341	10 9	
US 5/50	500	1	121,000	6341	11 3	
US 5/60	600	1	145,000	6341	11 7	
US 5/70	700	1	169,000	6341	12 1	
US 5/80	800	1	193,000	6341	12 5	
US 5/90	900	1	217,000	6341	12 9	
US 5/100	1000	1	242,000	6341	13 3	
US 5/110	1100	1	266,000	6341	13 7	
US 5/120	1200	1	290,000	6341	14 1	
US 5/300	3000	1	726,000	6341	15 2	

U-образная стойка фиксированной длины. Размеры 50 x 50 мм.

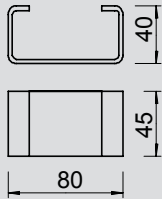
При двустороннем монтаже кронштейна или при монтаже кронштейна на конце подвески необходимо использовать распорку типа DSK 45.

Аксессуары:

SKS 10x80	Болт с шестигранной головкой	см. стр.	288
DSK 45	Распорка	см. стр.	291



Распорка



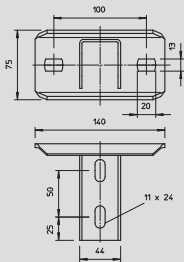
Тип	Уп. штука	Вес кг/% шт.	Арт.-№		Цена €/шт.
			V2A		
DSK 45	25	15,000	6416	48 9	

Распорка для использования в стойке US 5.

Распорка используется для повышения стабильности во всех случаях, в которых возможна деформация стойки при затягивании траверсы с использованием сквозных болтов с шестигранной головкой.



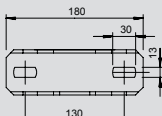
Траверса



Тип	Уп. штука	Вес кг/% шт.	Арт.-№		Цена €/шт.
			V2A		
KUS 5 NOK	1	70,000	6348	94 7	

Траверса для стойки US 5.

При установке траверсы необходимо использовать распорку DSK 45!



Тип	Уп. штука	Вес кг/% шт.	Арт.-№		Цена €/шт.
			V2A		
KU 5 V	1	80,000	6348	92 5	

Регулируемая траверса для стойки US 5.

При установке траверсы используется распорка типа DSK 47.

Аксессуары:

SKS 10x80	Болт с шестигранной головкой	см. стр.	288
FAZ 10/10 GS	анкерный болт	см. стр.	329
DSK 47	Распорка	см. стр.	288



V2A-системы

Распорка

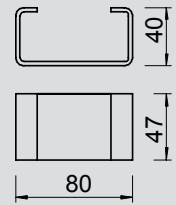


Тип	Уп.	Вес	Арт.-№
DSK 47	штука	кг/% шт.	V2A
	25	16,000	6416 50 7

Цена
€/шт.

Распорка для использования в торцевой пластине типа KU 5 V.

Распорка используется для повышения стабильности во всех случаях, в которых возможна деформация траверсы при затягивании сквозных болтов с шестигранной головкой.



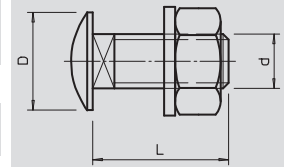
Болт с полукруглой плоской головкой



Тип	Размер	Размер L	Размер d	Размер D	Уп.	Вес	Арт.-№
FRS 10x25	M10x25	25	10	24	штука	кг/% шт.	V2A
					50	5,200	6406 71 8

Цена
€/шт.

Болт с полукруглой плоской головкой в комплекте с подкладной шайбой и шестигранной гайкой.



Болт с шестигранной головкой



Тип	Размер	Размер L	Размер d	SW	Уп.	Вес	Арт.-№
SKS 10x80	M10x80	80	10	17	штука	кг/% шт.	V4A
					20	7,800	6418 24 8

Цена
€/шт.

Болт с шестигранной головкой для универсального крепления деталей конструкции.

Аксессуары:

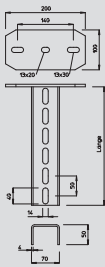
US 5 U-образная стойка

см. стр. 287



V2A-системы

Подвесная стойка US 7



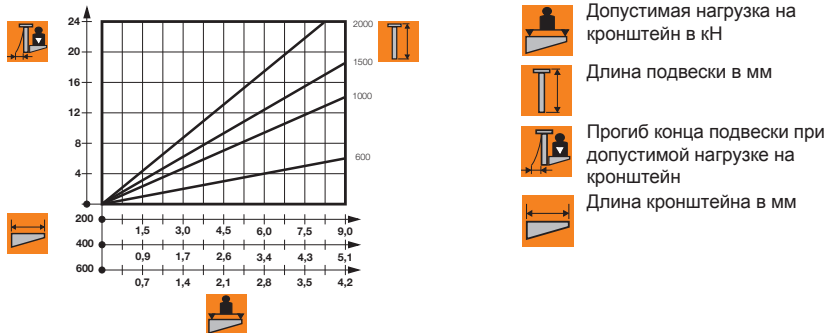
Тип	Длина мм	доп. нагрузка:			Уп. штука	Вес кг/% шт.	Арт.-№ V2A	Цена €/шт.
		Длина кронштейна 200 кН	Длина кронштейна 400 кН	Длина кронштейна 600 кН				
US 7 K/20	200	8,3	5,0	3,5	1	165,800	6338 60 7	
US 7 K/30	300	8,3	5,0	3,5	1	205,200	6338 61 5	
US 7 K/40	400	8,3	5,0	3,5	1	244,600	6338 62 3	
US 7 K/50	500	8,3	5,0	3,5	1	284,000	6338 63 1	
US 7 K/60	600	8,3	5,0	3,5	1	323,400	6338 65 8	
US 7 K/70	700	8,3	5,0	3,5	1	362,800	6338 66 6	
US 7 K/80	800	8,3	5,0	3,5	1	402,200	6338 67 4	
US 7 K/90	900	8,3	5,0	3,5	1	441,600	6338 68 2	
US 7 K/100	1000	8,3	5,0	3,5	1	481,000	6338 69 0	
US 7 K/110	1100	8,3	5,0	3,5	1	520,400	6338 70 4	
US 7 K/120	1200	8,3	5,0	3,5	1	559,800	6338 71 2	
US 7 K/140	1400	8,3	5,0	3,5	1	638,600	6338 73 9	
US 7 K/150	1500	8,3	5,0	3,5	1	678,000	6338 74 7	
US 7 K/200	2000	7,5	4,2	2,9	1	875,000	6338 80 1	



Подвесная стойка (U-профиль) с приваренной траверсой.
Для крепления на горизонтальных бетонных перекрытиях и стальных конструкциях.

При двустороннем монтаже кронштейна или при монтаже кронштейна на конце подвески необходимо использовать распорку типа DSK 61.

Диаграмма нагрузки на U-образную стойку типа US 7 K VA



Значения нагрузки на дюбели для U-образной стойки типа US 7 K

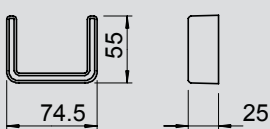
Нагрузка на кронштейн с одной стороны							Двухсторонняя нагрузка на кронштейн						
Дюбель доп.	Максимальная нагрузка F в кН						Дюбель доп.	Максимальная нагрузка F в кН					
	Длина кронштейна в мм							Длина кронштейна в мм					
F кН	100	200	300	400	500	600	F кН	100	200	300	400	500	600
3,57	3,00	2,40	1,98	1,70	1,47	1,31	3,57	5,76	4,62	3,88	3,32	2,88	2,56
4,76	3,91	3,12	2,61	2,22	1,94	1,70	4,76	7,00	6,29	5,29	4,21	3,20	2,80

Максимальная нагрузка F общ. = вес кабеля + кабельного лотка + кронштейна + подвесные стойки. Табличные значения для двухсторонней нагрузки учитывают имеющееся расстояние между осями ai = 14 см. Данные о несущей способности многократно увеличиваются при установке в монолитную бетонную конструкцию. Данные значения основаны на бетоне класса прочности В 25. Следует соблюдать условия монтажа, указанные в допуске DIBt (для дюбелей)!

Аксессуары:

FAZ 12/10	анкерный болт	см. стр.	329
SKS 12x110	Болт с шестигранной головкой	см. стр.	291
DSK 61		см. стр.	290

Защитный колпачок



Тип	Цвет	Уп. штука	Вес кг/% шт.	Арт.-№ PE	Цена €/шт.
US 7 KS	желтый	20	2,000	6338 49 6	

Защитный колпачок для стоек US 7.



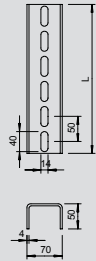
V2A-системы

Стойка US 7



Тип	Длина мм	Уп. штука	Вес кг/% шт.	Арт.-№
				V2A
US 7/50	500	1	200,000	6341 76 4
US 7/100	1000	1	400,000	6341 81 0
US 7/150	1500	1	600,000	6341 86 1
US 7/200	2000	1	800,000	6341 95 0
US 7/300	3000	1	1200,000	6341 96 9
US 7/600	6000	1	2400,000	6341 99 3

Цена
€/шт.



U-образная стойка фиксированной длины. Размеры 70 x 50 мм.

При двустороннем монтаже кронштейна или при монтаже кронштейна на конце подвески необходимо использовать распорку типа DSK 61.

Аксессуары:

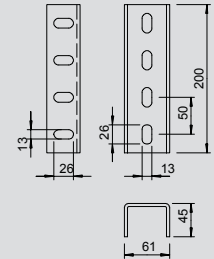
KUS 7	Траверса для больших нагрузок	см. стр.	290
KU 7 VQP	Регулируемая траверса	см. стр.	291
SKS 12x110	Болт с шестигранной головкой	см. стр.	291
DSK 61		см. стр.	290

Соединитель U-стойки



Тип	Уп. штука	Вес кг/% шт.	Арт.-№
			V2A
VUS 7	10	110,000	6018 40 8

Цена
€/шт.



Соединитель для крепления стоек US 7.

Включает соответствующий крепёжный материал.

Аксессуары:

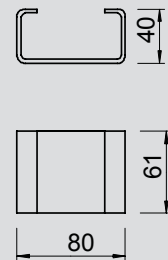
US 7 K	U-образная подвесная стойка	см. стр.	289
US 7	U-образная стойка	см. стр.	290

Распорка



Тип	Уп. штука	Вес кг/% шт.	Арт.-№
			V2A
DSK 61	20	20,500	6416 52 7

Цена
€/шт.



Распорка для использования в стойках US 7.

Распорка используется для повышения стабильности во всех случаях, в которых возможна деформация стойки при затягивании траверсы с использованием сквозных болтов с шестигранной головкой.

Аксессуары:

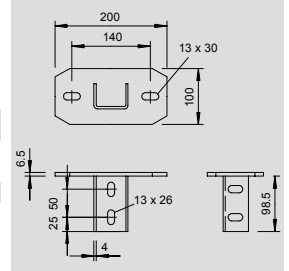
US 7 K	U-образная подвесная стойка	см. стр.	289
US 7	U-образная стойка	см. стр.	290

Траверса, конструкция для больших нагрузок



Тип	Уп. штука	Вес кг/% шт.	Арт.-№
			V2A
KUS 7	1	140,000	6349 27 7

Цена
€/шт.



Траверса для больших нагрузок для стоек US 7.

Крепёжный материал (2 болта с полукруглой головкой FRS 12x25) заказывается отдельно

Аксессуары:

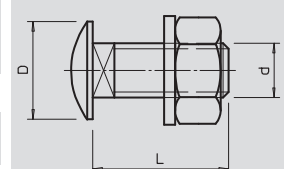
FRS 12x25	Болт с полукруглой головкой	см. стр.	290
US 7	U-образная стойка	см. стр.	290

Болт с полукруглой плоской головкой



Тип	Размер мм	Размер L мм	Размер d мм	Размер D мм	Уп. штука	Вес кг/% шт.	Арт.-№
							V2A
FRS 12x25	M12 x 25	25	12	30	25	6,610	6406 75 0

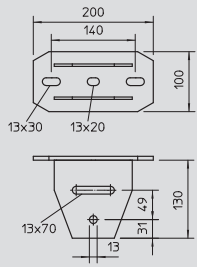
Цена
€/шт.



Болт с полукруглой плоской головкой в комплекте с подкладной шайбой и шестигранной гайкой.

V2A-системы

Траверса, регулируемая



Тип	Уп.	Вес	Арт.-№	Цена
	штука	кг/% шт.	V2A	€/шт.
KU 7 VQP	1	157,000	6349 19 6	

Регулируемая траверса для стойки US 7.

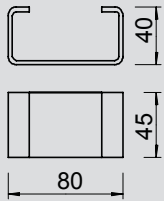
Крепежный материал (2 болта с шестигранной головкой SKS 12x100 и распорку DSK 45) заказывается отдельно

Аксессуары:

SKS 12x80	Болт с шестигранной головкой	см. стр.	291
DSK 45	Распорка	см. стр.	291



Распорка



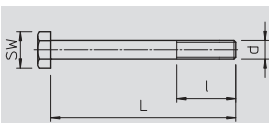
Тип	Уп.	Вес	Арт.-№	Цена
	штука	кг/% шт.	V2A	€/шт.
DSK 45	25	15,000	6416 48 9	

Распорка для использования в стойке US 5.

Распорка используется для повышения стабильности во всех случаях, в которых возможна деформация стойки при затягивании траверсы с использованием сквозных болтов с шестигранной головкой.



Болт с шестигранной головкой



Тип	Размер	Размер L	Размер l	Размер d	SW	Уп.	Вес	Арт.-№	Цена
	мм	мм	мм	мм	мм	штука	кг/% шт.	V4A	€/шт.
SKS 12x80	M12 x 80	80	30	12	19	20	11,800	6418 27 9	
SKS 12x100	M12 x 100	100	30	12	19	20	12,600	6418 36 8	
SKS 12x110	M12 x 110	110	30	12	19	20	14,500	6418 37 6	

Болт с шестигранной головкой для универсального крепления деталей конструкции.

Аксессуары:

US 7 K	U-образная подвесная стойка	см. стр.	289
US 7	U-образная стойка	см. стр.	290



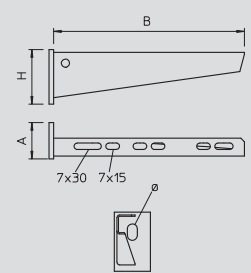
V2A-системы

Настенный / опорный кронштейн AW 15



Тип	Ширина мм	Размер Н мм	Размер А мм	Ø отверстия мм	F кН	Уп. штука	Вес кг/% шт.	Арт.-№ V2A
AW 15/11	110	50	40	11	1,5	30	14,100	6421 00 8
AW 15/21	210	60	40	11	1,5	30	25,600	6421 02 4
AW 15/31	310	65	40	11	1,5	30	32,500	6421 03 2
AW 15/41	410	70	40	11	1,5	30	55,000	6421 03 6
AW 15/51	510	75	40	11	1,5	20	68,000	6421 04 0
AW 15/61	610	80	40	11	1,5	20	85,000	6421 04 4

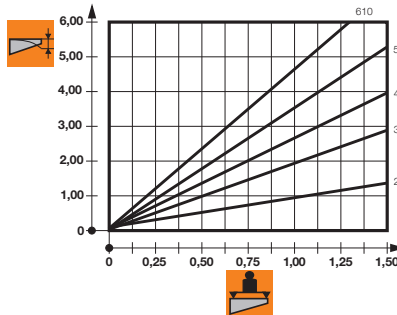
Цена
€/шт.



Настенный/опорный кронштейн для малых нагрузок

Крепление кронштейна на U-образной стойке шириной 400 мм и более болтом с шестигранной головкой сквозь обе боковые стенки стойки. Просьба использовать для этого подходящие распорки!

Диаграмма нагрузки на кронштейн AW 15 VA



- Допустимая нагрузка на кронштейн в кН
- Длина кронштейна в мм
- Прогиб конца кронштейна при допустимой нагрузке на кронштейн

Значения нагрузки на дюбели для настенного / зажимного кронштейна AW 15

Нагрузка на кронштейн		Макс. нагрузка F общ. в кН					
Дюбель доп.	F кН	Длина кронштейна в мм					
		100	200	300	400	500	600
	3,57	1,09	0,90	0,73	0,65	0,61	0,55

Максимальная нагрузка F общ. = вес кабеля + кабельного лотка + кронштейна. Данные о несущей способности многократно увеличиваются при установке в монолитную бетонную конструкцию. Данные значения основаны на бетоне класса прочности В 25. Следует соблюдать условия монтажа, указанные в допуске DIBt (для дюбелей)!

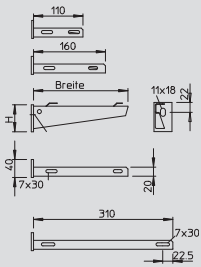
Аксессуары:

FAZ II 10/10GS анкерный болт

см. стр. 329

V2A-системы

Настенный / опорный кронштейн AWG 15



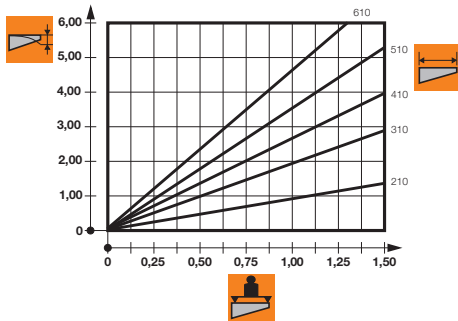
Тип	Ширина мм	Размер H мм	Размер A мм	Ø отверстия мм	F кН	Уп. штука	Вес кг/% шт.	Арт.-№ V2A	Цена €/шт.
AW G 15/11	110	50	40	11	1,5	30	13,000	6420 62 5	
AW G 15/21	210	60	40	11	1,5	30	25,000	6420 62 8	
AW G 15/31	310	65	40	11	1,5	30	33,000	6420 63 1	
AW G 15/41	410	70	40	11	1,5	30	53,000	6420 63 4	
AW G 15/51	510	75	40	11	1,5	20	65,000	6420 63 7	
AW G 15/61	610	80	40	11	1,5	20	80,000	6420 64 0	



Настенный/опорный кронштейн для малых нагрузок для безболтового крепления проволочных лотков.

Крепление кронштейна на U-образной стойке шириной 400 мм и более болтом с шестигранной головкой сквозь обе боковые стенки стойки. Просьба использовать для этого подходящие распорки!

Диаграмма нагрузки на кронштейн типа AW G 15



- Допустимая нагрузка на кронштейн в кН
- Прогиб конца подвески при допустимой нагрузке на кронштейн
- Прогиб конца кронштейна при допустимой нагрузке на кронштейн

Значения нагрузки на дюбели для настенного / зажимного кронштейна AW G 15

Дюбель		Макс. нагрузка F общ. в кН					
доп.	Доп.	Длина кронштейна в мм					
F кН		100	200	300	400	500	600
3,57		1,09	0,90	0,73	0,65	0,61	0,55

Максимальная нагрузка F общ. = вес кабеля + кабельного лотка + кронштейна. Данные о несущей способности многократно увеличиваются при установке в монолитную бетонную конструкцию. Данные значения основаны на бетоне класса прочности В 25. Следует соблюдать условия монтажа, указанные в допуске DIBt (для дюбелей)!

Аксессуары:

FAZ II 10/10GS Анкерный болт см. стр. 97

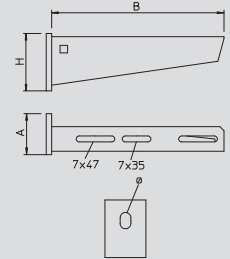
V2A-системы

Настенный / опорный кронштейн AW 30



Тип	Ширина	Размер Н	Размер А	Ø отверстия	F	Уп.	Вес	Арт.-№
	мм	мм	мм	мм	кН	штука	кг/% шт.	V2A
AW 30/11	110	60	50	11	3,0	30	21,200	6442 80 3
AW 30/21	210	70	50	13	3,0	25	38,200	6442 83 8
AW 30/31	310	80	50	13	3,0	25	61,000	6442 85 4
AW 30/41	410	80	50	13	3,0	20	86,200	6442 87 0
AW 30/51	510	90	50	13	3,0	10	126,000	6442 89 7
AW 30/61	610	100	50	13	3,0	10	154,000	6442 91 9

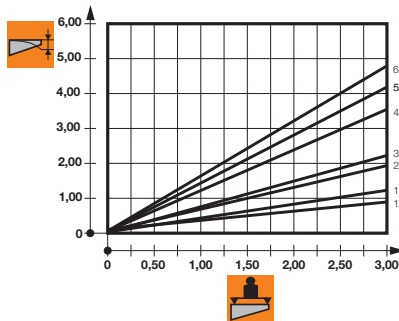
Цена €/шт.



Настенный / опорный кронштейн с приварной пластиной

Крепление кронштейна на U-образной стойке шириной 400 мм и более болтом с шестигранной головкой сквозь обе боковые стенки стойки. Просьба использовать для этого подходящие распорки!

Диаграмма нагрузки на кронштейн AW 30 VA



- Допустимая нагрузка на кронштейн в кН
- Длина кронштейна в мм
- Прогиб конца кронштейна при допустимой нагрузке на кронштейн

Значения нагрузки на дюбели для настенного / зажимного кронштейна AW 30

Нагрузка на кронштейн		Макс. нагрузка F общ. в кН					
Дюбель	доп.	Длина кронштейна в мм					
		100	200	300	400	500	600
F кН		3,57	1,66	1,12	0,99	0,76	0,74
		4,76	2,21	1,50	1,32	1,01	0,99

Максимальная нагрузка F общ. = вес кабеля + кабельного лотка + кронштейна. Данные о несущей способности многократно увеличиваются при установке в монолитную бетонную конструкцию. Данные значения основаны на бетоне класса прочности В 25. Следует соблюдать условия монтажа, указанные в допуске DIBt (для дюбелей)!

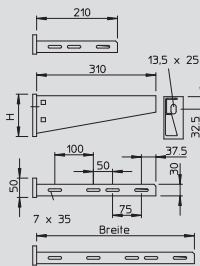
Аксессуары:

FAZ II 10/10GS анкерный болт

см. стр. 329

V2A-системы

Настенный / опорный кронштейн AW 55

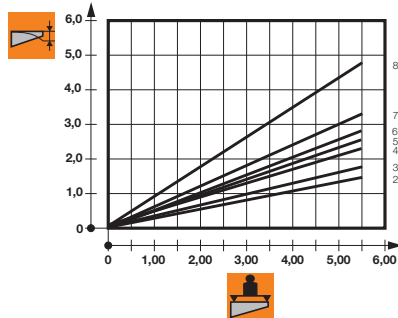


Тип	Ширина мм	Размер Н мм	Размер А мм	Ø отверстия мм	F кН	Уп. штука	Вес кг/% шт.	Арт.-№ V2A	Цена €/шт.
AW 55/21	210	90	50	13,5	5,5	1	77,000	6443 06 3	
AW 55/31	310	110	50	13,5	5,5	1	123,000	6443 06 7	
AW 55/41	410	130	50	13,5	5,5	1	167,000	6443 07 1	
AW 55/51	510	145	60	13,5	5,5	1	249,000	6443 07 5	
AW 55/61	610	165	60	13,5	5,5	1	305,000	6443 07 9	
AW 55/71	710	195	60	13,5	5,5	1	445,000	6443 08 3	



Настенный / опорный кронштейн для больших нагрузок

Крепление кронштейна на U-образной стойке шириной 400 мм и более болтом с шестигранной головкой сквозь обе боковые стенки стойки. Просьба использовать для этого подходящие распорки!



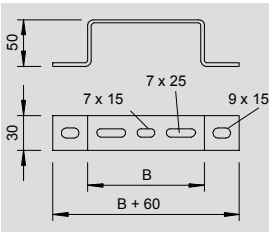
- Допустимая нагрузка на кронштейн в кН
- Длина кронштейна в мм
- Прогиб конца кронштейна при допустимой нагрузке на кронштейн

Значения нагрузки на дюбели для настенного / зажимного кронштейна AW 55

Дюбель		Макс. нагрузка F общ. в кН					
доп.		Длина кронштейна в мм					
F кН		200	300	400	500	600	700
3,57		1,47	1,46	1,44	1,38	1,38	1,28
4,76		1,97	1,94	1,93	1,84	1,84	1,71

Максимальная нагрузка F общ. = вес кабеля + кабельного лотка + кронштейна. Данные о несущей способности многократно увеличиваются при установке в монолитную бетонную конструкцию. Данные значения основаны на бетоне класса прочности В 25. Следует соблюдать условия монтажа, указанные в допуске DIBt (для дюбелей)!

Дистанционная скоба

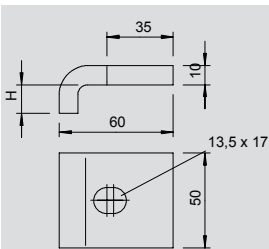


Тип	Ширина мм	Уп. штука	Вес кг/% шт.	Арт.-№ V4A	Цена €/шт.
DBL 50/100	100	20	15,800	6015 63 0	
DBL 50/200	200	20	22,800	6015 63 2	
DBL 50/300	300	20	38,000	6015 63 3	
DBL 50/400	400	20	47,400	6015 63 4	



Скоба для кабельных и проволочных лотков.

Фиксирующий угол



Тип	Высота мм	F кН	Уп. пар	Вес кг/% пар	Арт.-№ V2A	Цена €/пара
KWH/5	5	5,7	10	65,000	6355 30 7	
KWH/10	10	5,7	10	69,000	6355 31 5	
KWH/15	15	5,7	10	73,000	6355 32 3	
KWH/20	20	5,7	10	79,000	6355 33 1	
KWH/25	25	5,7	10	83,000	6355 35 8	

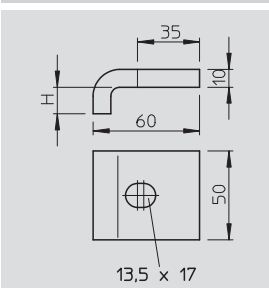


Фиксирующий угол типа KWH для крепления деталей к профильной рейке типа CPS 5.

Фиксирующий угол следует подогнать по толщине материала конструкции. Фиксирующий угол используется в комбинации с профильными рейками с шириной шлица 22 мм (например, типа CPS 5).

Аксессуары:

CPS 5 FT Монтажная шина см. стр. 296



Тип	Высота мм	F кН	Уп. пар	Вес кг/% пар	Арт.-№ V2A	Цена €/пара
KWS/5	5	5,7	10	69,000	6355 40 4	
KWS/10	10	5,7	10	69,000	6355 41 2	
KWS/15	15	5,7	10	73,000	6355 42 0	
KWS/20	20	5,7	10	79,000	6355 43 9	
KWS/25	25	5,7	10	83,000	6355 44 7	



Фиксирующий угол типа KWS для крепления к фланцам стальных конструкций напрямую.

Фиксирующий угол следует подогнать по толщине материала конструкции.

V2A-системы

Профильная рейка

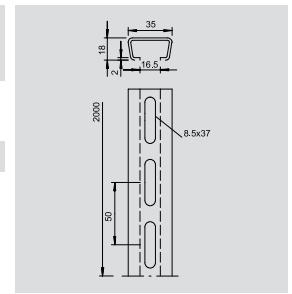


Тип	Исполнение	Размер Ш x В мм	Толщина материала мм	Длина мм	Уп. м	Вес кг/% м	Арт.-№ V2A
2068	перф.	35 x 18	1,5	2000	20	80,000	1119 70 2
2068	перф.	35 x 18	1,5	6000	6	80,000	1119 72 9

Цена
€/ % м

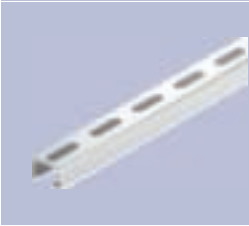


Профильная рейка со шлицем шириной 16-17 мм

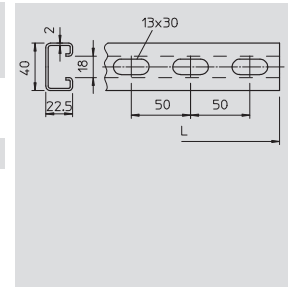


Тип	Исполнение	Размер Ш x В мм	Толщина материала мм	Длина мм	Уп. м	Вес кг/% м	Арт.-№ V2A
CPS 4	перф.	40 x 22,5	2	2000	10	152,500	1121 96 0
CPS 4	перф.	40 x 22,5	2	6000	1	152,500	1121 90 1

Цена
€/ % м



Тяжелая перфорированная профильная рейка с шириной шлицев 18 мм.

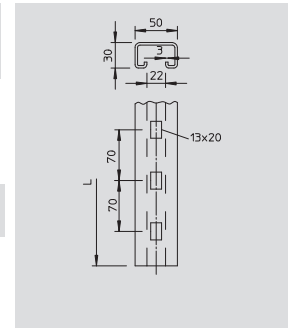


Тип	Исполнение	Размер Ш x В мм	Толщина материала мм	Длина мм	Уп. штука	Вес кг/% шт.	Арт.-№ V2A
CPS 5	перф.	50 x 30	3	220	10	66,000	6349 80 3
CPS 5	перф.	50 x 30	3	260	10	78,000	6349 81 1
CPS 5	перф.	50 x 30	3	340	1	102,000	6349 84 6
CPS 5	перф.	50 x 30	3	380	15	114,000	6349 85 4

Цена
€/шт.



Тяжелая профильная рейка. С фиксированной длиной, с прямоугольными отверстиями и шлицем шириной 22 мм.

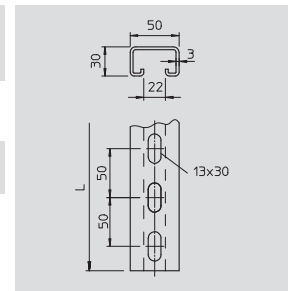


Тип	Исполнение	Размер Ш x В мм	Толщина материала мм	Длина мм	Уп. м	Вес кг/% м	Арт.-№ V2A
CPS 5	перф.	50 x 30	3	2000	2	282,500	1121 48 0
CPS 5	перф.	50 x 30	3	6000	6	282,500	1121 49 9

Цена
€/ % м



Тяжелая профильная рейка со сквозной продольной перфорацией и шириной шлицев 22 мм.



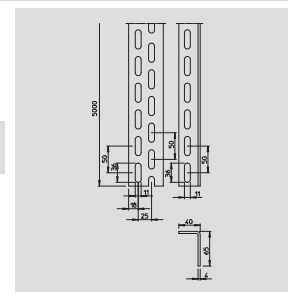
Угловой профиль



Тип	Длина мм	Уп. м	Вес кг/% м	Арт.-№ V2A
WP 40/65	5000	1	240,000	6373 06 2

Цена
€/м

Перфорированный с двух сторон угловой профиль для создания специальных несущих конструкций.



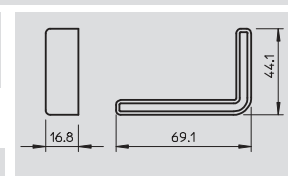
Защитный колпачок



Тип	Цвет	Уп. штука	Вес кг/% шт.	Арт.-№ PE
WPK SR	желтый	20	0,600	6372 88 0
WPK SL	желтый	20	0,600	6372 89 9

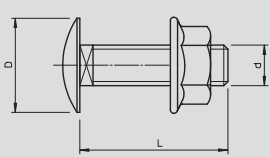
Цена
€/шт.

Защитный колпачок для углового профиля типа WE 40/65.



V2A-системы

Болт с полукруглой плоской головкой и комбинированной гайкой V2A

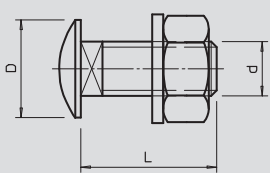


Тип	Размер мм	Размер L мм	Размер d мм	Размер D мм	Уп. штука	Вес кг/% шт.	Арт.-№ V2A	Цена €/% шт.
FRSB 6x12	M6 x 12	12	6	16	100	0,796	6406 13 8	
FRSB 6x16	M6x16	16	6	16	100	0,790	6406 18 9	

Болт с полукруглой плоской головкой в комплекте с комбинированной гайкой.



Болт с полукруглой плоской головкой с шайбой и гайкой

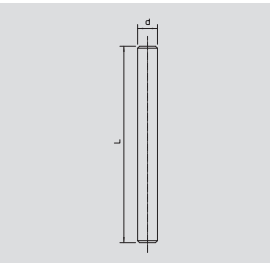


Тип	Размер мм	Размер L мм	Размер d мм	Размер D мм	Уп. штука	Вес кг/% шт.	Арт.-№ V2A	Цена €/% шт.
FRSB 6x12	M6 x 12	12	6	13,5	100	0,680	6406 52 1	
FRSB 6x16	M6x16	15	6	13,5	100	0,700	6406 55 6	
FRSB 6x20	M6x20	20	6	13,5	100	0,780	6406 60 2	
FRS 8x16	M8x16	16	8	20	50	1,900	6406 69 6	
FRS 8x20	M8x20	20	8	20	50	2,100	6406 80 7	
FRS 8x25	M8x25	25	8	20	50	2,270	6406 81 5	
FRS 8x35	M8x35	35	8	20	50	2,550	6406 82 3	
FRS 10x20	M10x20	20	10	24	50	4,000	6406 86 6	
FRS 10x25	M10x25	25	10	24	50	5,200	6406 71 8	
FRS 10x30	M10x30	30	10	24	50	4,400	6406 72 6	
FRS 12x25	M12 x 25	25	12	30	25	6,610	6406 75 0	
FRS 12x30	M12x30	30	12	30	25	6,990	6406 76 9	

Болт с полукруглой плоской головкой в комплекте с подкладной шайбой и шестигранной гайкой.



Стержень с резьбой

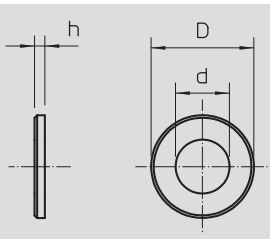


Тип	Резьба	Размер d мм	Размер L мм	Уп. штука	Вес кг/% шт.	Арт.-№ V2A	Цена €/% шт.
2078	M8	8	1000	50	30,000	3141 31 0	
2078	M10	10	1000	25	49,000	3141 31 2	
2078	M12	12	1000	20	70,000	3141 31 4	

Стержень с резьбой в соответствии с DIN 976.



Шайба

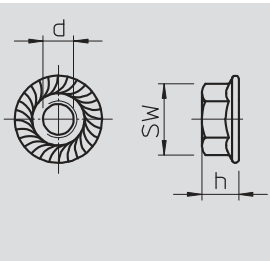


Тип	Резьба	Размер d мм	Размер D мм	Размер h мм	Трансп. коробка	Уп. штука	Вес кг/% шт.	Арт.-№ V2A	Цена €/% шт.
966	M6	6,4	12	1,6	10000	100	0,114	3402 30 4	
966	M8	8,4	16	1,6	5000	100	0,214	3402 31 2	
966	M10	10,5	20	2	3000	100	0,408	3402 32 0	
966	M12	13	24	2,5	2400	100	0,627	3402 33 9	

Подкладная шайба для универсального использования.



Комбинированная гайка



Тип	Размер d мм	Размер h мм	SW мм	Уп. штука	Вес кг/% шт.	Арт.-№ V2A	Цена €/% шт.
KM M6	6	6	10	100	0,315	6408 96 6	

Комбинированная гайка со спрессованной шайбой



V2A-системы

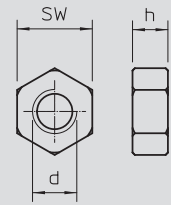
Шестигранная гайка



Тип	Размер d мм	Размер h мм	SW мм	Уп. штука	Вес кг/% шт.	Арт.-№ V2A
DIN 934	6	5,2	10	100	0,250	3397 06 8
DIN 934	8	6,8	13	100	0,520	3397 08 4
DIN 934	10	8,4	17	100	1,160	3397 10 6
DIN 934	12	10,8	19	100	1,730	3397 11 4

Шестигранная гайка по DIN 934 с метрической резьбой.

Цена
€/ % шт.



Анкерный болт



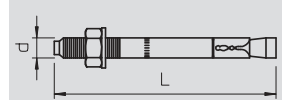
Тип	Резьба	Размер L мм	Размер d мм	Диапазон зажима мм	допуст. диапазон нагр. в зоне растяж. кН	Уп. штука	Вес кг/% шт.	Арт.-№ V4A
FAZ 10/10 GS	M 10	90	10	10	3,57	50	7,680	3498 82 4
FAZ 12/10	M12	103	12	10	4,76	20	10,400	3498 85 9

Анкерный болт для больших нагрузок. Предназначен для использования в монтажных системах OBO.

Европейская техническая лицензия №: ETA0-1/0015

GS = С большой подкладной шайбой, внешний диаметр ок. 2,5 x диаметр отверстия.

Цена
€/ % шт.



Забивной анкер

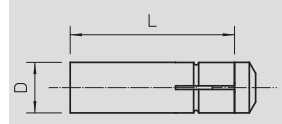


Тип	Резьба	Размер D мм	Размер L мм	Глубина ввинчивания мин-макс мм	допуст. диапазон нагр. в зоне растяж. кН	Уп. штука	Вес кг/% шт.	Арт.-№ V4A
FZEA 10x40	M8	10	40	11 - 17	1,5	100	1,550	3492 14 5
FZEA 12x40	M10	12	40	13 - 19	1,5	100	2,075	3492 15 0

Забивной анкер с внутренней резьбой в стальном исполнении.

№ лицензии: Z-21,1-958

Цена
€/ % шт.



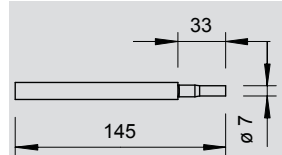
Забивной стержень



Тип	Уп. штука	Вес кг/% шт.	Арт.-№ St / G
FZED10X40	10	10,500	3492 62 1
FZED12X40	10	17,800	3492 66 4

Забивной стержень обеспечивает корректный монтаж анкера FZEA в соответствии с допуском.

Цена
€/шт.



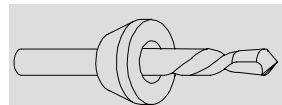
Универсальное сверло



Тип	Диаметр отверстия мм	Трансп. коробка штука	Уп. штука	Вес кг/% шт.	Арт.-№ St
FZUB10X40	10	10	1	11,800	3492 33 8
FZUB12X40	12	10	1	12,200	3492 36 2

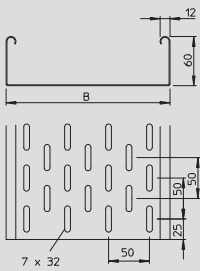
Универсальное сверло обеспечивает корректный монтаж анкера FZEA в соответствии с допуском.

Цена
€/шт.



V2A-системы

Кабельный лоток MKS

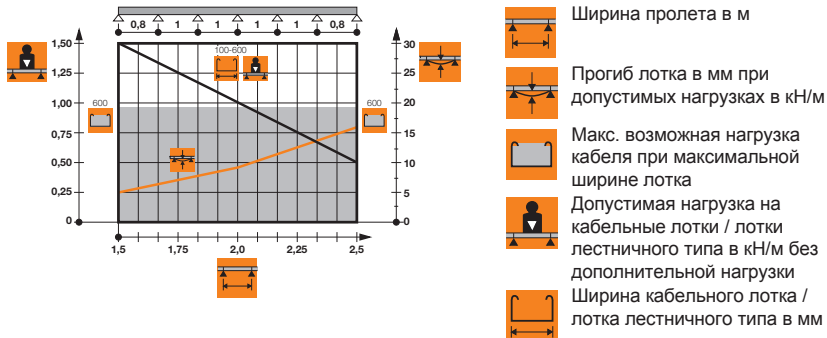


Тип	Ширина мм	Толщина материала мм	Длина мм	Полезн. сеч. см ²	доп. нагрузка:				Уп. м	Вес кг/% м	Арт.-№ V2A	Цена €/м
					1,5м кН/м	1,75м кН/м	2,0м кН/м	2,5м кН/м				
MKS 610	100	1	3000	58	1,5	1,25	1,0	0,5	12	173,700	6056 01 6	
MKS 620	200	1	3000	118	1,5	1,25	1,0	0,5	6	239,000	6056 02 4	
MKS 630	300	1	3000	178	1,5	1,25	1,0	0,5	6	305,000	6056 04 0	
MKS 640	400	1	3000	238	1,5	1,25	1,0	0,5	6	402,000	6056 05 9	
MKS 650	500	1	3000	298	1,5	1,25	1,0	0,5	6	450,000	6056 07 5	
MKS 660	600	1	3000	358	1,5	1,25	1,0	0,5	6	528,000	6056 08 3	

MKS 60 = Система кабельных лотков для средних нагрузок с высотой боковой стенки 60 мм.

Соединительные детали заказываются отдельно.

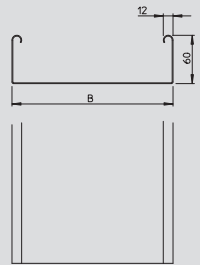
Диаграмма нагрузки на кабельный лоток MKS 60 VA



Аксессуары:

RLVK 60	Продольный соединитель	см. стр.	301
DRLU	Неперфорированная крышка	см. стр.	311
SSLB		см. стр.	304

Кабельный лоток MKSU

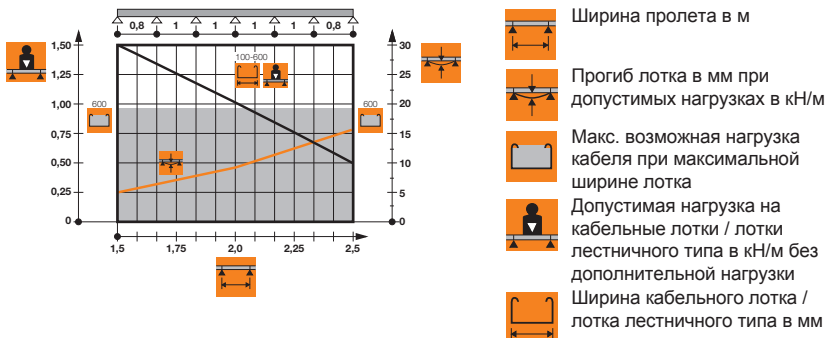


Тип	Ширина мм	Толщина материала мм	Длина мм	Полезн. сеч. см ²	доп. нагрузка:				Уп. м	Вес кг/% м	Арт.-№ V2A	Цена €/м
					1,5м кН/м	1,75м кН/м	2,0м кН/м	2,5м кН/м				
MKSU 610	100	0,8	3000	58	1,5	1,25	1,0	0,5	6	154,000	6063 77 2	
MKSU 620	200	0,8	3000	118	1,5	1,25	1,0	0,5	6	217,000	6063 78 0	
MKSU 630	300	0,8	3000	178	1,5	1,25	1,0	0,5	6	280,000	6063 79 9	
MKSU 640	400	1	3000	238	1,5	1,25	1,0	0,5	6	426,000	6063 84 5	
MKSU 650	500	1	3000	298	1,5	1,25	1,0	0,5	6	520,000	6063 86 1	
MKSU 660	600	1	3000	358	1,5	1,25	1,0	0,5	6	601,000	6063 88 8	

MKSU 60 = Система кабельных лотков для средних нагрузок с высотой боковой стенки 60 мм.

Кабельный лоток с двух сторон имеет соединительные отверстия. Соединительные детали необходимо заказывать отдельно.

Диаграмма нагрузки на кабельный лоток MKSU 60 VA

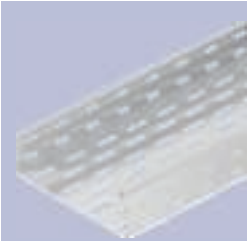


Аксессуары:

RLVK 60	Продольный соединитель	см. стр.	301
SSLB		см. стр.	304

V2A-системы

Кабельный лоток SKS

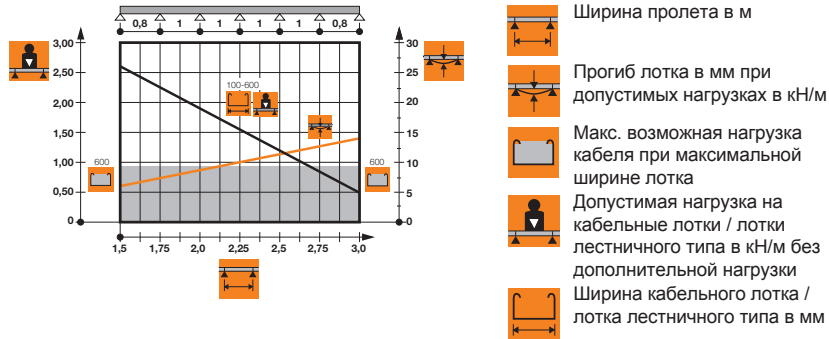


Тип	Ширина мм	Толщина материала мм	Длина мм	Полезн. сеч. см ²	доп. нагрузка:				Уп. м	Вес кг/% м	Арт.-№ V2A	Цена €/м
					1,5м	2,0м	2,5м	3,0м				
SKS 610	100	1,5	3000	58	2,65	1,8	1,15	0,5	6	263,300	6056 73 5	
SKS 620	200	1,5	3000	118	2,65	1,8	1,15	0,5	6	356,700	6056 73 7	
SKS 630	300	1,5	3000	178	2,65	1,8	1,15	0,5	6	466,700	6056 73 9	
SKS 640	400	1,5	3000	238	2,65	1,8	1,15	0,5	6	566,700	6056 74 2	
SKS 650	500	1,5	3000	298	2,65	1,8	1,15	0,5	6	666,700	6056 74 4	
SKS 660	600	1,5	3000	358	2,65	1,8	1,15	0,5	6	766,700	6056 74 6	

SKS 60 = Система кабельных лотков для больших нагрузок с высотой боковой стенки 60 мм.

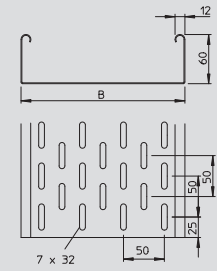
Соединительные детали заказываются отдельно.

Диаграмма нагрузки на кабельный лоток SKS 60



Аксессуары:

RLVK 60	Продольный соединитель	см. стр.	301
SSLB		см. стр.	304



Разделительная полочка

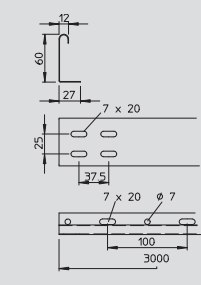


Тип	Высота мм	Длина мм	Уп. м	Вес кг/% м	Арт.-№ V2A	Цена €/м

Разделительные полочки для разделения кабелей и проводов, отличающихся напряжением или функциями.

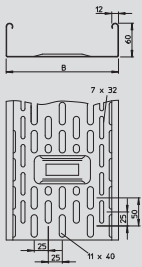
Аксессуары:

FRSB 6x12	Болт с полукруглой головкой	см. стр.	297
-----------	-----------------------------	----------	-----



V2A-системы

Кабельный лоток DKS



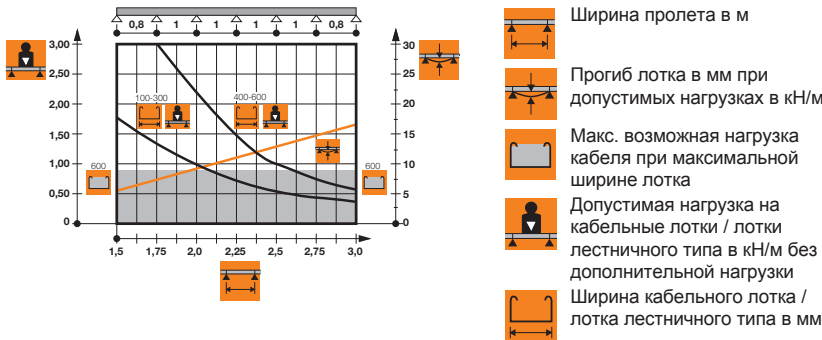
Тип	Ширина мм	Толщина материала мм	Длина мм	Плезн. сеч. см ²	доп. нагрузка:				Уп. м	Вес кг/% м	Арт.-№ V2A	Цена €/м
					1,5м	1,75м	2,0м	2,5м				
DKS 610	100	0,8	3000	58	1,0	0,8	0,5	0,35	12	157,000	6085 60 1	
DKS 620	200	0,8	3000	118	1,0	0,8	0,5	0,35	6	213,000	6085 62 8	
DKS 630	300	0,8	3000	178	1,0	0,8	0,5	0,35	6	214,000	6085 63 6	
DKS 640	400	1	3000	238	1,1	0,9	0,75	0,45	6	294,000	6085 64 4	
DKS 650	500	1	3000	298	1,1	0,9	0,75	0,45	6	350,000	6085 65 2	
DKS 660	600	1	3000	358	1,1	0,9	0,75	0,45	6	437,000	6085 66 0	

DKS 60 = Система перфорированных кабельных лотков с высотой боковой стенки 60 мм.

Система перфорированных кабельных лотков, отвечает нормативам VdS 2092, с объемом перфорации 30%, подходит для использования под автоматическими системами пожаротушения.

Проходной изолятор при ширине 200 мм и более.
Соединительные детали необходимо заказывать отдельно.

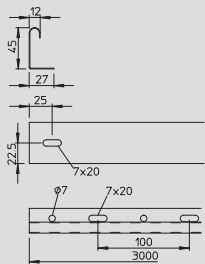
Диаграмма нагрузки на кабельный лоток DKS 60 VA



Аксессуары:

TSG 45	Разделительная полочка	см. стр.	307
RLVK 60	Продольный соединитель	см. стр.	301
SSLB		см. стр.	304

Разделительная полочка



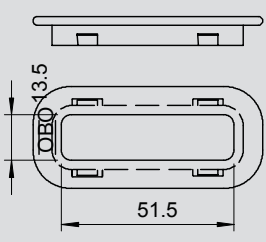
Тип	Высота мм	Длина мм	Уп. м	Вес кг/% м	Арт.-№ V2A	Цена €/м
TSG 45	45	3000	45	52,330	6062 02 4	

Разделительные полочки для разделения кабелей и проводов, отличающихся напряжением или функциями.

Аксессуары:

FRSB 6x12	Болт с полукруглой головкой	см. стр.	297
-----------	-----------------------------	----------	-----

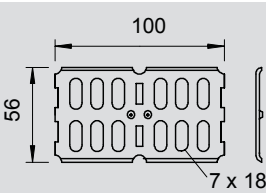
Предохранительное кольцо



Тип	Цвет	для перфорации мм	Уп. штука	Вес кг/% шт.	Арт.-№ PP	Цена €/шт.
KSR-910	светло серый	20 x 58	25	0,450	6066 71 2	

Предохранительное кольцо для защиты кабеля при вводе через дно в кабельных лотках типов DKS, IKS и при вводе через боковую стенку в мини-каналах AZ и в кабельных лотках для монтажа светильников

Продольный соединитель



Тип	Высота мм	Уп. штука	Вес кг/% шт.	Арт.-№ V2A	Цена €/шт.
RLVK 60	60	10	8,800	6067 65 4	

Продольный соединитель для прямых соединений кабельных лотков, фасонных деталей и разделительных полочек с высотой боковой стенки 60 мм.

Включает соответствующий крепёжный материал.

V2A-системы

Угловой соединитель

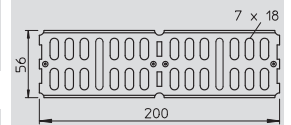


Тип	Высота мм	Уп. штука	Вес кг/% шт.	Арт.-№ V2A
RWVL 60	60	10	17,500	6067 66 2

Продольный / угловой соединитель для кабельных лотков, фасонных деталей и разделительных полочек с высотой боковой стенки 60 мм.

Включает соответствующий крепёжный материал.

Цена
€/шт.



Шарнирный соединитель

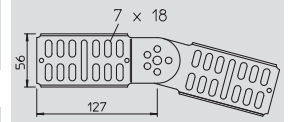


Тип	Высота мм	Уп. штука	Вес кг/% шт.	Арт.-№ V2A
RGV 60	60	10	24,000	7082 25 8

Шарнирный соединитель для кабельных лотков и разделительных полочек, высота боковой стенки которых составляет 60 мм.

Включает соответствующий крепёжный материал.

Цена
€/шт.



Угловой соединитель



Тип	Высота мм	Уп. штука	Вес кг/% шт.	Арт.-№ V2A
REV 60	60	10	33,400	6068 02 2

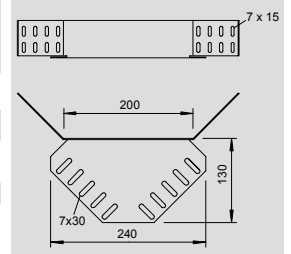
Угловой соединитель для кабельных лотков с высотой боковой стенки 60 мм.

Крепёжный материал необходимо заказывать отдельно.

Аксессуары:

FRSB 6x12 Болт с полукруглой головкой см. стр. 297

Цена
€/шт.



Переходник

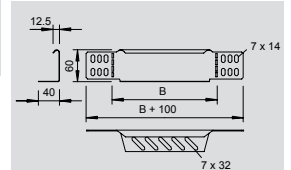


Тип	Высота мм	Ширина мм	Уп. штука	Вес кг/% шт.	Арт.-№ V2A
RWEB 610	60	100	1	9,000	7109 81 4
RWEB 620	60	200	1	18,000	7109 83 0
RWEB 630	60	300	1	26,000	7109 85 7
RWEB 640	60	400	1	34,000	7109 87 3
RWEB 650	60	500	1	42,000	7109 90 3
RWEB 660	60	600	1	49,000	7109 93 8

Переходник для кабельных лотков, высота боковой стенки которых составляет 60 мм.

Включает соответствующий крепёжный материал.

Цена
€/шт.



Угловая секция 45°



Тип	Ширина мм	Уп. штука	Вес кг/% шт.	Арт.-№ V2A
RB45 610	100	1	45,000	7133 10 7
RB45 620	200	1	70,000	7133 12 0
RB45 630	300	1	100,000	7133 14 2

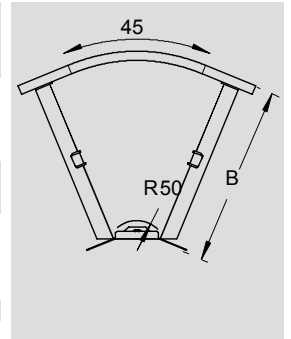
Горизонтальная угловая секция 45° для всех типов кабельных лотков, высота боковой стенки которых составляет 60 мм.

Фасонная деталь поставляется в разобранном состоянии. Угловой соединитель WKV 60 предназначен для секций 90°, и его адаптируют к 45° в месте установки. В комплекте с соответствующими крепёжными элементами.

Аксессуары:

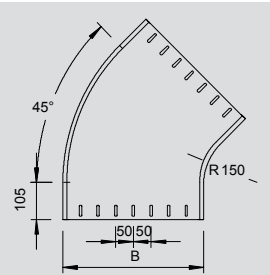
DFB 45 100-300 Крышка для угловой секции 45° см. стр. 305

Цена
€/шт.



V2A-системы

Угловая секция 45°



Тип	Ширина мм	Уп. штука	Вес кг/% шт.	Арт.-№	
				Цена €/шт.	
V2A					
RBU 45 640	400	1	250,000	7133 23 5	
RBU 45 650	500	1	320,000	7133 24 3	
RBU 45 660	600	1	410,000	7133 25 1	

Неперфорированная горизонтальная угловая секция 45° для всех типов кабельных лотков, высота боковой стенки которых составляет 60 мм.

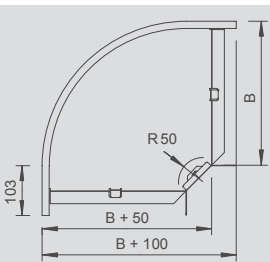
Неперфорированная фасонная деталь круглого исполнения. Внутренний радиус фасонной детали составляет 150 мм.
Материал крепления заказывается отдельно.

Аксессуары:

RLVK 60	Продольный соединитель	см. стр.	301
DFB 45 400-600	Крышка для угловой секции 45°	см. стр.	305
SSLB		см. стр.	304



Угловая секция 90°



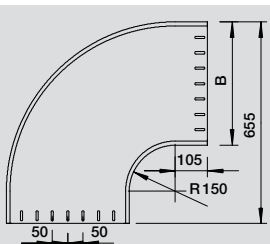
Тип	Ширина мм	Уп. штука	Вес кг/% шт.	Арт.-№	
				Цена €/шт.	
V2A					
RB90 610	100	1	125,000	7134 12 2	
RB90 620	200	1	95,000	7134 13 0	
RB90 630	300	1	150,000	7134 13 8	

Горизонтальная угловая секция 90° для всех типов кабельных лотков, высота боковой стенки которых составляет 60 мм.

Фасонная деталь поставляется в разобранном состоянии.
В комплекте с соответствующими крепежными элементами.

Аксессуары:

DFB 90 100-300	Крышка для угловой секции 90°	см. стр.	305
----------------	-------------------------------	----------	-----



Тип	Ширина мм	Уп. штука	Вес кг/% шт.	Арт.-№	
				Цена €/шт.	
V2A					
RBU 90 640	400	1	500,000	7134 23 1	
RBU 90 650	500	1	650,000	7134 25 8	
RBU 90 660	600	1	825,000	7134 26 6	

Неперфорированная горизонтальная угловая секция 90° для всех типов кабельных лотков, высота боковой стенки которых составляет 60 мм.

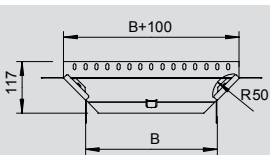
Неперфорированная фасонная деталь круглого исполнения. Внутренний радиус фасонной детали составляет 150 мм.
Материал крепления заказывается отдельно.

Аксессуары:

RLVK 60	Продольный соединитель	см. стр.	301
DFB 90 400-600	Крышка для угловой секции 90°	см. стр.	305
SSLB		см. стр.	304



T-образ./крестовое соединение



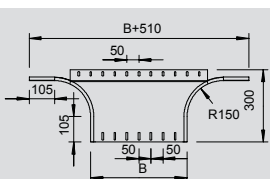
Тип	Ширина мм	Уп. штука	Вес кг/% шт.	Арт.-№	
				Цена €/шт.	
V2A					
RAA 610	100	1	35,000	7136 12 0	
RAA 620	200	1	40,000	7136 13 3	
RAA 630	300	1	50,000	7136 14 1	

Соединение для горизонтального и вертикального использования. Для всех типов кабельных лотков, высота боковой стенки которых составляет 60 мм.

Фасонная деталь поставляется в разобранном состоянии.
В комплекте с соответствующими крепежными элементами.

Аксессуары:

DFAA 100-300		см. стр.	305
--------------	--	----------	-----



Тип	Ширина мм	Уп. штука	Вес кг/% шт.	Арт.-№	
				Цена €/шт.	
V2A					
RAAU 640	400	1	220,000	7136 24 2	
RAAU 650	500	1	255,000	7136 25 0	
RAAU 660	600	1	285,000	7136 26 9	

Соединение неперфорированное для горизонтального и вертикального использования. Для всех типов кабельных лотков, высота боковой стенки которых составляет 60 мм.

Фасонная деталь круглого исполнения. Внутренний радиус фасонной детали составляет 150 мм.
Материал крепления заказывается отдельно.

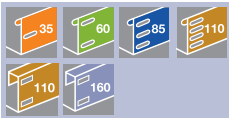
Аксессуары:

DFAA 400-600		см. стр.	306
RLVK 60	Продольный соединитель	см. стр.	301
SSLB		см. стр.	304



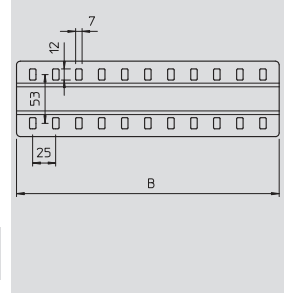
V2A-системы

Стыковая планка



Тип	Ширина мм	Уп. штука	Вес кг/% шт.	Арт.-№ V2A
SSLB 100	85	20	7,700	7070 35 3
SSLB 200	185	20	16,700	7070 36 1
SSLB 300	285	20	25,700	7070 36 5
SSLB 400	385	20	34,700	7070 36 9
SSLB 500	485	20	43,700	7070 37 3
SSLB 600	585	20	52,700	7070 38 1

Цена
€/шт.



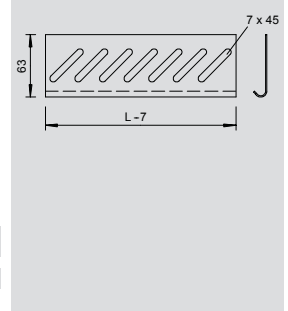
Широкие стыковые планки для кабельных лотков и кабельных лотков для больших расстояний.

Донная вставка



Тип	Ширина мм	Уп. штука	Вес кг/% шт.	Арт.-№ V2A
BEB/100	100	100	5,500	7084 01 3
BEB/200	200	100	11,400	7084 04 8
BEB/300	300	100	17,200	7084 06 4
BEB/400	400	100	23,100	7084 08 0
BEB/500	500	50	29,000	7084 10 2
BEB/600	600	50	35,000	7084 12 9

Цена
€/шт.

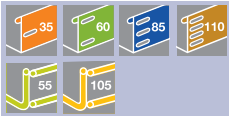


Для усиления дна на концах лотка и для защиты кабеля.

Аксессуары:

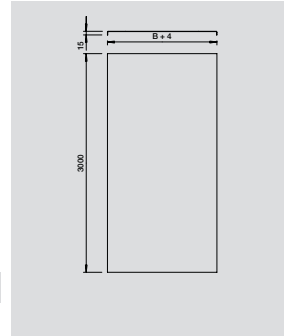
FRSB 6x12 Болт с полукруглой головкой см. стр. 297

Неперфорированная крышка



Тип	Ширина мм	Толщина материала мм	Длина мм	Уп. м	Вес кг/% м	Арт.-№
						V2A
DRLU/050	50	1	3000	30	60,000	6052 82 1
DRLU/100	100	1	3000	30	104,000	6052 82 4
DRLU/150	150	1	3000	6	138,200	6052 82 8
DRLU/200	200	1	3000	6	178,000	6052 83 1
DRLU/300	300	1	3000	6	256,000	6052 83 4
DRLU/400	400	1	3000	6	334,400	6052 83 7
DRLU/500	500	1,25	3000	6	516,100	6052 84 1
DRLU/600	600	1,25	3000	6	614,300	6052 84 4

Цена
€/м



Неперфорированная крышка для кабельных и проволочных лотков.

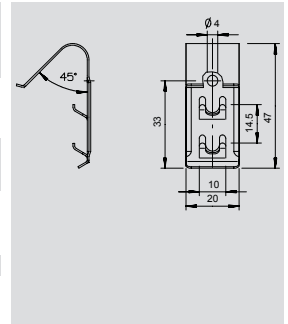
Шириной от 500 мм и больше с поперечным гофром.

Универсальный фиксатор крышки



Тип	Уп.	Вес кг/% шт.	Арт.-№
			V2A
DKU	60	0,650	6065 60 0
DKU	120	0,650	6065 61 0

Цена
€/шт.



Фиксатор крышки, предназначенный для универсального крепления неперфорированной крышки к кабельным и проволочным лоткам, а также мини-каналам AZ.

В зависимости от ширины лотка для надежного крепления 3-метровой крышки используются 4-6 фиксаторов.

Аксессуары:

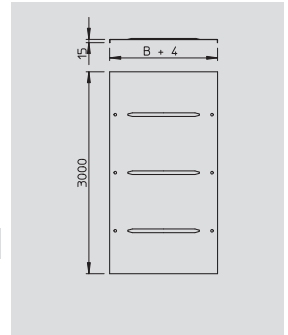
DRLU Неperфорированная крышка см. стр. 174
DRLU Неperфорированная крышка см. стр. 311

Крышка с фиксаторами



Тип	Ширина мм	Толщина материала мм	Длина мм	Уп. м	Вес кг/% м	Арт.-№
						V2A
DRL/100	100	1	3000	30	105,000	6052 87 8
DRL/200	200	1	3000	6	185,000	6052 89 4
DRL/300	300	1	3000	6	264,000	6052 90 8
DRL/400	400	1	3000	6	340,000	6052 93 2
DRL/500	500	1,25	3000	6	625,000	6052 95 9
DRL/600	600	1,25	3000	6	745,000	6052 97 5

Цена
€/м

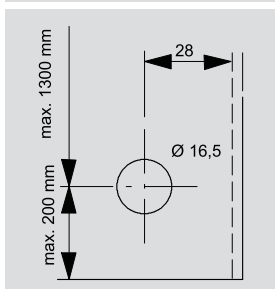


Крышка для кабельных лотков и каб. лотков лестничного типа с 3 парами фиксаторов.

Шириной от 500 мм и больше с поперечным гофром.

V2A-системы

Фиксатор



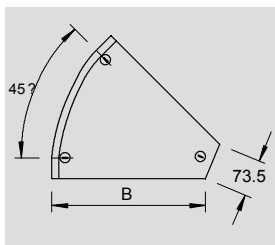
Тип	Уп.	Вес	Арт.-№	Цена
	штука	кг/% шт.	V2A	€/шт.
DRLM 316	10	2,800	6222 35 8	

Фиксатор для дополнительного монтажа.

Односторонний фиксатор. Используется для крышки шириной от 50 до 600 мм.



Крышка угловой секции 45°

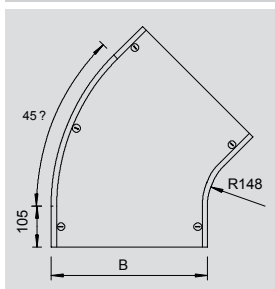


Тип	Ширина	Толщина материала	Уп.	Вес	Арт.-№	Цена
	мм	мм	штука	кг/% шт.	V2A	€/шт.
DFB 45/100	100	1	1	36,000	7133 90 1	
DFB 45/200	200	1	1	65,000	7133 92 8	
DFB 45/300	300	1	1	100,000	7133 93 6	

Крышка угловой секции 45° с предварительно установленными зажимами.

Аксессуары:

RB 45/60 100-300 Угловая секция 45° см. стр. 302

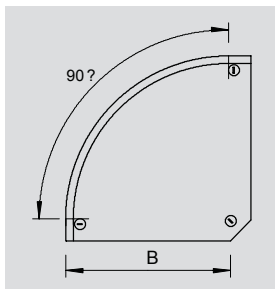


Тип	Ширина	Толщина материала	Уп.	Вес	Арт.-№	Цена
	мм	мм	штука	кг/% шт.	V2A	€/шт.
DFB 45/400	400	1,25	1	142,500	7133 94 4	
DFB 45/500	500	1,25	1	180,000	7133 95 2	
DFB 45/600	600	1,25	1	230,000	7133 97 9	

Крышка угловой секции 45° с предварительно установленными зажимами.



Крышка угловой секции 90°

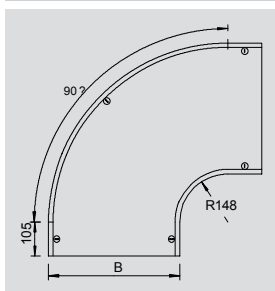


Тип	Ширина	Толщина материала	Уп.	Вес	Арт.-№	Цена
	мм	мм	штука	кг/% шт.	V2A	€/шт.
DFB 90/100	100	1	1	70,000	7134 90 8	
DFB 90/200	200	1	1	130,000	7134 91 6	
DFB 90/300	300	1	1	195,000	7134 92 4	

Крышка угловой секции 90° с предварительно установленными зажимами.

Аксессуары:

RB 90/60 100-300 Угловая секция 90° см. стр. 303



Тип	Ширина	Толщина материала	Уп.	Вес	Арт.-№	Цена
	мм	мм	штука	кг/% шт.	V2A	€/шт.
DFB 90/400	400	1,25	1	275,000	7134 93 2	
DFB 90/500	500	1,25	1	470,000	7134 94 0	
DFB 90/600	600	1,25	1	607,000	7134 96 7	

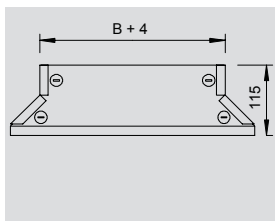
Крышка угловой секции 90° с предварительно установленными зажимами.

Аксессуары:

RB 90/60 VA Угловая секция 90° см. стр. 303



Крышка Т-образного /крестового соединения



Тип	Ширина	Толщина материала	Уп.	Вес	Арт.-№	Цена
	мм	мм	штука	кг/% шт.	V2A	€/шт.
DFAA/100	100	1	1	52,500	7136 90 0	
DFAA/200	200	1	1	72,000	7136 91 9	
DFAA/300	300	1	1	92,000	7136 92 7	

Аксессуары:

RAA 60 100-300 см. стр. 303



V2A-системы

Крышка Т-образного /крестового соединения

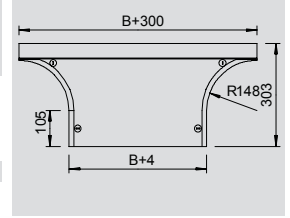


Тип	Ширина мм	Толщина материала мм	Уп. штука	Вес кг/% шт.	Арт.-№ V2A
DFAA/400	400	1,25	1	111,500	7136 93 5
DFAA/500	500	1,25	1	159,000	7136 94 3
DFAA/600	600	1,25	1	183,500	7136 97 8

Аксессуары:
RAAU 60 VA

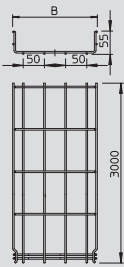
см. стр. 303

Цена
€/шт.



V2A-системы

Проволочный кабельный лоток GRM VA

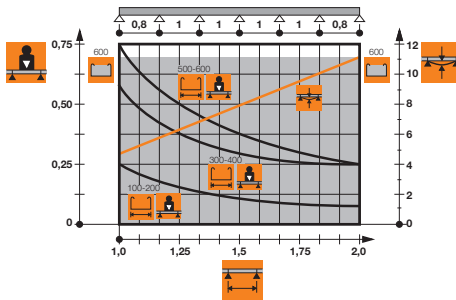


Тип	Ширина мм	Ø проволоки мм	Длина мм	Плезн. сеч. см ²	доп. нагрузка:			Уп. м	Вес кг/% м	Арт.-№ V2A	Цена €/м
					1,0м кН/м	1,5м кН/м	2,0м кН/м				
GRM 55/100	100	3,9	3000	40	0,25	0,12	0,08	1	75,000	6001 07 2	
GRM 55/150	150	3,9	3000	63	0,25	0,12	0,08	1	88,000	6001 07 4	
GRM 55/200	200	3,9	3000	87	0,25	0,12	0,08	1	97,000	6001 07 6	
GRM 55/300	300	4,8	3000	129	0,6	0,28	0,25	1	200,000	6001 07 8	
GRM 55/400	400	4,8	3000	175	0,6	0,28	0,25	1	243,000	6001 08 0	
GRM 55/500	500	4,8	3000	220	0,75	0,38	0,25	1	287,000	6001 08 2	
GRM 55/600	600	4,8	3000	265	0,75	0,38	0,25	1	331,000	6001 08 5	

Проволочный лоток с соединителем соответствующей формы со сторонами высотой 55 мм.

Для проволочных лотков не нужны дополнительные соединительные детали, так как они просто вставляются один в другой. Ширина ячеек составляет 50 x 100 мм.

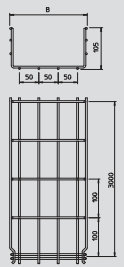
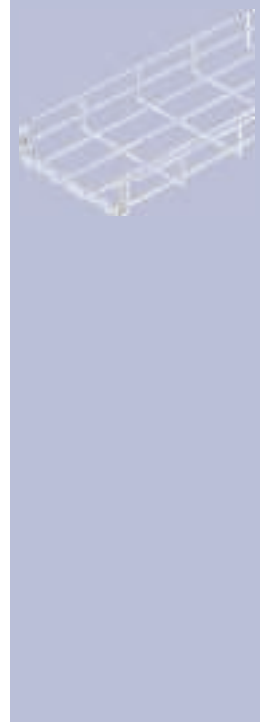
Диаграмма нагрузки на проволочный лоток GRM 55 VA



- Ширина пролета в м
- Прогиб лотка в мм при допустимых нагрузках в кН/м
- Макс. возможная нагрузка кабеля при максимальной ширине лотка
- Ширина кабельного лотка / лотка лестничного типа в мм
- Допустимая нагрузка на кабельные лотки / лотки лестничного типа в кН/м без дополнительной нагрузки

Аксессуары:

TSG 45	Разделительная полочка	см. стр.	307
DRLU	Неперфорированная крышка	см. стр.	311

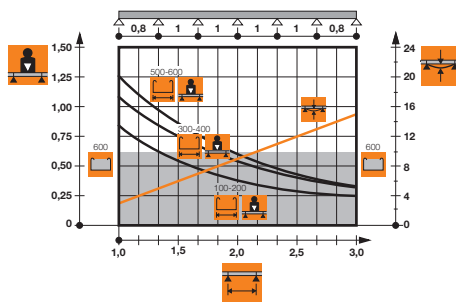


Тип	Ширина мм	Ø проволоки мм	Длина мм	доп. нагрузка:			Уп. м	Вес кг/% м	Арт.-№ V2A	Цена €/м
				1,0м кН/м	1,5м кН/м	2,0м кН/м				
GRM 105/100	100	3,9	3000	0,8	0,35	0,25	1	99,000	6002 45 1	
GRM 105/200	200	4,8	3000	0,8	0,35	0,25	1	193,200	6002 45 7	
GRM 105/300	300	4,8	3000	1,1	0,5	0,3	1	235,100	6002 46 0	
GRM 105/400	400	4,8	3000	1,1	0,5	0,3	1	277,100	6002 46 3	
GRM 105/500	500	4,8	3000	1,1	0,65	0,3	1	319,100	6002 46 6	

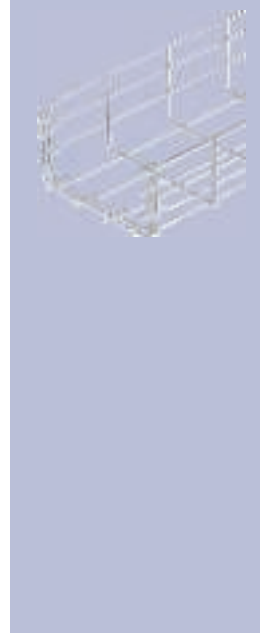
Проволочный лоток с соединителем соответствующей формы с высотой боковой стенки 105 мм. Нет необходимости в дополнительных соединителях.

Просто вставьте детали одну в другую.

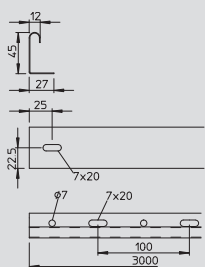
Диаграмма нагрузки на проволочный лоток типа GRM 105



- Ширина пролета в м
- Прогиб лотка в мм при допустимых нагрузках в кН/м
- Макс. возможная нагрузка кабеля при максимальной ширине лотка
- Допустимая нагрузка на кабельные лотки / лотки лестничного типа в кН/м без дополнительной нагрузки
- Ширина кабельного лотка / лотка лестничного типа в мм



Разделительная полочка



Тип	Высота мм	Длина мм	Уп. м	Вес кг/% м	Арт.-№ V2A	Цена €/м
TSG 45	45	3000	45	52,330	6062 02 4	

Разделительные полочки для разделения кабелей и проводов, отличающихся напряжением или функциями.

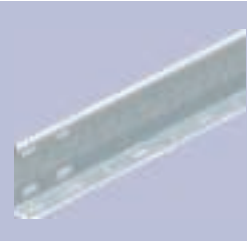
Аксессуары:

FRSB 6x12	Болт с полукруглой головкой	см. стр.	297
-----------	-----------------------------	----------	-----



V2A-системы

Разделительная полочка



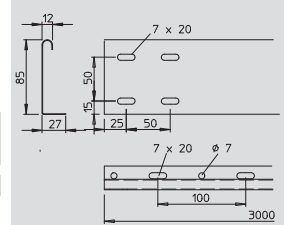
Тип	Высота мм	Длина мм	Уп. м	Вес кг/% м	Арт.-№ V2A
TSG 85	85	3000	45	93,500	6062 17 2

Цена
€/м

Разделительные полочки для разделения кабелей и проводов, отличающихся напряжением или функциями.

Аксессуары:

FRS B Болт с полукруглой головкой см. стр. 290



Соединитель



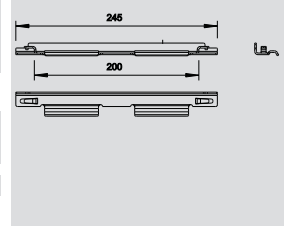
Тип	Ширина мм	Уп. штука	Вес кг/% шт.	Арт.-№ V4A
GRV 245	245	50	13,500	6016 68 8

Цена
€/шт.

Удлиненный соединитель проволочных лотков для безболтового соединения лотков в продольном направлении.

Аксессуары:

GRM 55 Проволочный лоток см. стр. 307



Соединитель

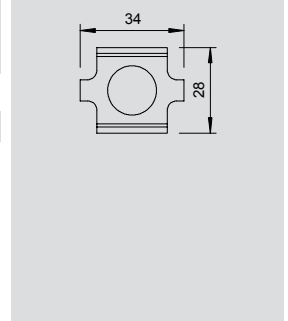


Тип	Уп. штука	Вес кг/% шт.	Арт.-№ V2A
GSV 34	25	3,000	6016 64 2

Цена
€/шт.

Стыковой соединитель проволочных лотков в винтовом исполнении.

Включая винты типа FRS M6 x 20.



Фиксатор

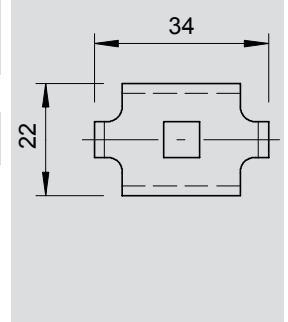


Тип	Уп. штука	Вес кг/% шт.	Арт.-№ V2A
GKS 34	100	2,000	6016 83 9

Цена
€/шт.

Фиксатор для крепления проволочных кабельных лотков к настенным / опорным кронштейнам.

Включая винт FRS M 6x20 с комбинированной гайкой.



Тип	Уп. штука	Вес кг/% шт.	Арт.-№ V2A
GKT 38	100	2,200	6017 04 5

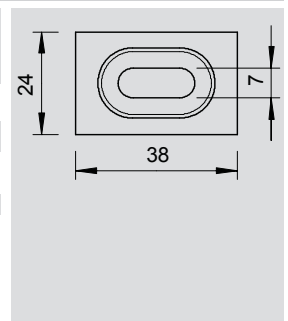
Цена
€/шт.

Зажим для крепления разделительных полочек в проволочных лотках.

Включает болт FRS M 6x20 с комбинированной гайкой.

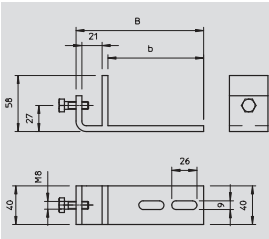
Аксессуары:

TSG 45 Разделительная полочка см. стр. 307



V2A-системы

Фиксатор, вертикальный



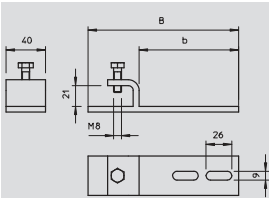
Тип	Размер В мм	Размер b мм	Уп. штука	Вес кг/% шт.	Арт.-№ V2A	Цена €/шт.
BFK 132/58	132	99	25	38,000	6003 87 1 V2A	
BFK 166/58	166	133	20	44,000	6003 87 7	

Фиксатор, присоединяемый к стальному держателю.

Зафиксированная с помощью зажима кабеленесущая система располагается вертикально.



Фиксатор, горизонтальный



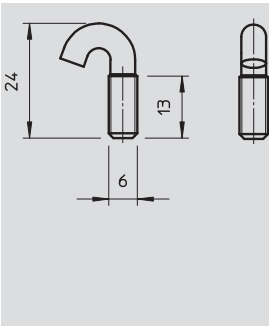
Тип	Размер В мм	Размер b мм	Уп. штука	Вес кг/% шт.	Арт.-№ V2A	Цена €/шт.
BFK 153/33	153	101	25	36,000	6003 87 3 V2A	
BFK 187/33	187	135	20	42,000	6003 87 9	

Фиксатор, присоединяемый к стальному держателю.

Зафиксированная с помощью зажима кабеленесущая система располагается горизонтально.



Болт с крючкообразной головкой

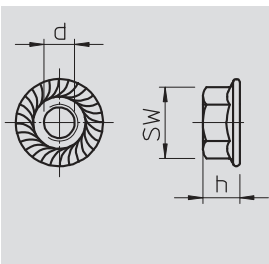


Тип	Резьба	Уп. штука	Вес кг/% шт.	Арт.-№ VA	Цена €/шт.
HS M6	M6	100	0,500	1154 99 0	

Болт с крючкообразной головкой для крепления проволочных лотков к кронштейнам или фиксаторами типа BFK.



Комбинированная гайка

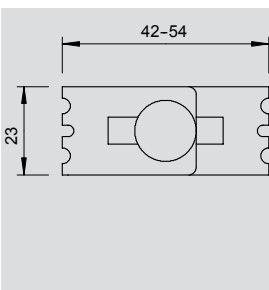


Тип	Размер d мм	Размер h мм	SW мм	Уп. штука	Вес кг/% шт.	Арт.-№ V2A	Цена €/шт.
KM M6	6	6	10	100	0,315	6408 96 6	

Комбинированная гайка со спрессованной шайбой



Угловой соединитель



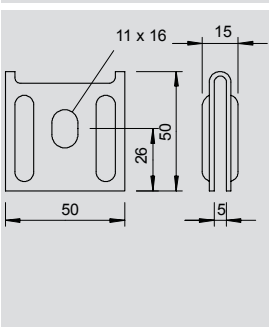
Тип	Уп. штука	Вес кг/% шт.	Арт.-№ V2A	Цена €/шт.
GEV 36	100	3,000	6016 73 1	

Угловой соединитель для создания элементов дуги проволочного лотка.

Включает болт FRS M6 x 12 с комбинированной гайкой.



Настенная скоба



Тип	Уп. штука	Вес кг/% шт.	Арт.-№ V2A	Цена €/шт.
K12 1818	25	7,600	6016 42 1	

Крепление проволочных лотков к стене.

Рекомендуется для проволочных лотков шириной макс. 200 мм.



V2A-системы

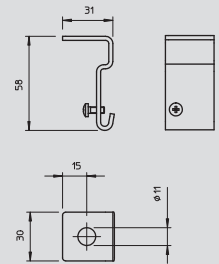
Подвесной уголок



Тип	для стержня с резьбой	Уп. штука	Вес кг/% шт.	Арт.-№
SH M10	M 10	20	5,500	6015 34 0

Подвесной угол для проволочных лотков.

Цена €/шт.



Стержень с резьбой



Тип	Резьба	Размер d мм	Размер L мм	Уп. штука	Вес кг/% шт.	Арт.-№
2078	M8	8	1000	50	30,000	3141 31 0
2078	M10	10	1000	25	49,000	3141 31 2
2078	M12	12	1000	20	70,000	3141 31 4

Стержень с резьбой в соответствии с DIN 976.

Цена €/шт.



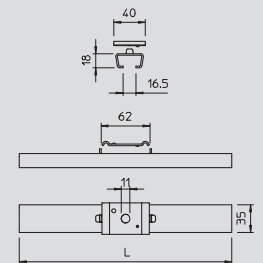
Центральный потолочный подвес



Тип	Размер L мм	Уп. штука	Вес кг/% шт.	Арт.-№
GMS 170	170	25	20,000	6015 41 8
GMS 270	270	25	32,000	6015 41 9
GMS 370	370	25	43,000	6015 42 0
GMS 470	470	10	55,000	6015 42 1
GMS 570	570	10	67,000	6015 42 2

Центральный потолочный подвес, включая фиксатор для подвешивания проволочного лотка.

Цена €/шт.



Потолочный уголок



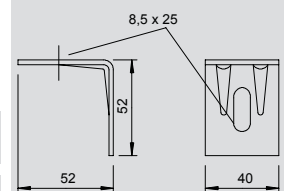
Тип	Уп. штука	Вес кг/% шт.	Арт.-№
K 6/101	40	7,000	6016 39 1

Универсальный потолочный угол для крепления деталей к потолку, стене или подвесного профиля типа AP 45.

Аксессуары:

AP 45 Подвесной профиль см. стр. 310

Цена €/шт.



Подвесной профиль



Тип	Размер мм	Длина мм	Уп. м	Вес кг/% м	Арт.-№
AP 45	45 x 10 x 0,75	3000	30	41,800	6005 50 0

Подвесной профиль (U-профиль) размером 45 x 10 мм.

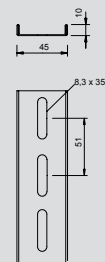
Аксессуары:

FRS 8x16 Болт с полукруглой головкой см. стр. 297

K 6/101 Потолочный уголок см. стр. 310

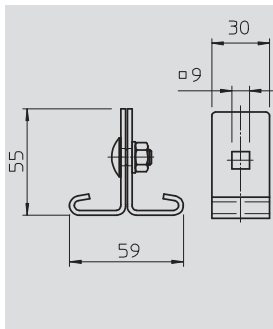
K 109 Фиксатор см. стр. 311

Цена €/м



V2A-системы

Фиксатор



Тип	Уп.	Вес	Арт.-№	Цена
	штука	кг/% шт.	V2A	€/шт.
K 109	20	12,500	6342 22 1	

Фиксатор для проволочных лотков

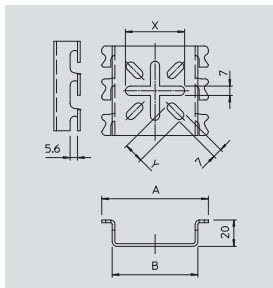
Предназначен для использования только в проволочных лотках с ячейками шириной 50 x 100 мм.

Аксессуары:

FRS 8x16 Болт с полукруглой головкой	см. стр.	297
AP 45 Подвесной профиль	см. стр.	310



Монтажная пластина



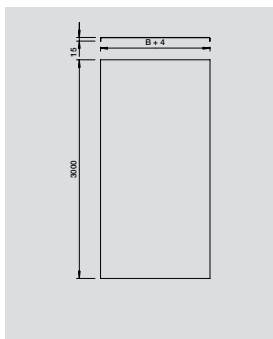
Тип	Размер А	Размер В	Размер х	Размер у	Уп.	Вес	Арт.-№	Цена
	мм	мм	мм	мм	штука	кг/% шт.	V4A	€/шт.
MPG/65	81	65	45	15	30	8,800	6006 48 8	
MPG/90	111	95	45	38	30	16,100	6006 48 9	

Монтажная пластина для безболтового крепления к проволочным лоткам.

К монтажной пластине могут быть прикреплены различные устройства. Кроме того, монтажная пластина может применяться для настенного монтажа.



Неперфорированная крышка



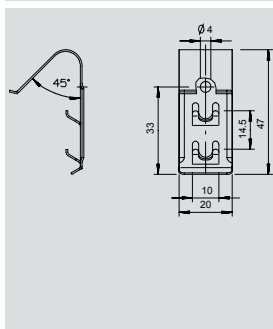
Тип	Ширина	Толщина материала	Длина	Уп.	Вес	Арт.-№	Цена
	мм	мм	мм	м	кг/% м	V2A	€/м
DRLU/050	50	1	3000	30	60,000	6052 82 1	
DRLU/100	100	1	3000	30	104,000	6052 82 4	
DRLU/150	150	1	3000	6	138,200	6052 82 8	
DRLU/200	200	1	3000	6	178,000	6052 83 1	
DRLU/300	300	1	3000	6	256,000	6052 83 4	
DRLU/400	400	1	3000	6	334,400	6052 83 7	
DRLU/500	500	1,25	3000	6	516,100	6052 84 1	
DRLU/600	600	1,25	3000	6	614,300	6052 84 4	

Неперфорированная крышка для кабельных и проволочных лотков.

Шириной от 500 мм и больше с поперечным гофром.



Фиксатор крышки



Тип	Уп.	Вес	Арт.-№	Цена
	штука	кг/% шт.	V2A	€/шт.
DKU	60	0,650	6065 60 0	
DKU	120	0,650	6065 61 0	

Фиксатор крышки, предназначенный для универсального крепления неперфорированной крышки к кабельным и проволочным лоткам, а также мини-каналам AZ.

В зависимости от ширины лотка для надежного крепления 3-метровой крышки используются 4-6 фиксаторов.

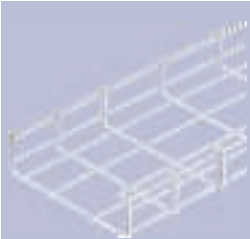
Аксессуары:

DRLU Неperфорированная крышка	см. стр.	174
DRLU Неperфорированная крышка	см. стр.	311



V2A-системы

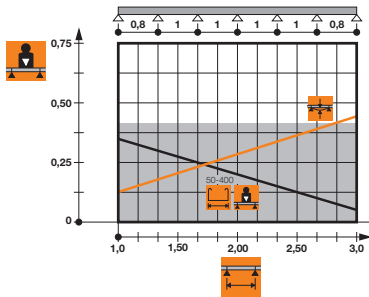
С-образный проволочный лоток



Тип	Ширина мм	Ø проволоки мм	Длина мм	Плезн. сеч. см ²	доп. нагрузка:			Уп.	Вес кг/% м	Арт.-№ V2A	Цена €/м
					1,0м	1,5м	2,0м				
CGR 50/50	50	4,5	3000	13	0,32	0,25	0,18	1	125,400	6016 20 0	
CGR 50/100	100	4,5	3000	33	0,32	0,25	0,18	1	133,600	6016 23 5	
CGR 50/200	200	4,5	3000	74	0,32	0,25	0,18	1	181,000	6016 25 1	

Проволочный лоток С-формы из стальной проволоки, соединенной точечной сваркой, с высотой боковой стенки 50 мм.

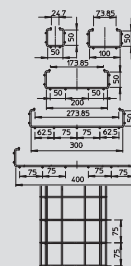
Диаграмма нагрузки на С-проволочный лоток CGR 50 VA



- Ширина пролета в м
- Прогиб лотка в мм при допустимых нагрузках в кН/м
- Макс. возможная нагрузка кабеля при максимальной ширине лотка
- Ширина кабельного лотка / лотка лестничного типа в мм
- Допустимая нагрузка на кабельные лотки / лотки лестничного типа в кН/м без дополнительной нагрузки

Аксессуары:

TSG 45	Разделительная полочка	см. стр.	307
GSV 34	Соединитель	см. стр.	312



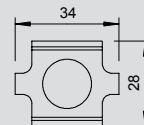
Соединитель



Тип	Уп.	Вес кг/% шт.	Арт.-№ V2A	Цена €/шт.
GSV 34	25	3,000	6016 64 2	

Стыковой соединитель проволочных лотков в винтовом исполнении.

Включая винты типа FRS M6 x 20.



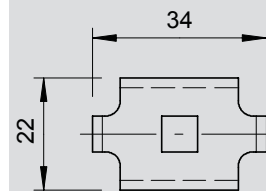
Фиксатор



Тип	Уп.	Вес кг/% шт.	Арт.-№ V2A	Цена €/шт.
GKS 34	100	2,000	6016 83 9	

Фиксатор для крепления проволочных кабельных лотков к настенным / опорным кронштейнам.

Включая винт FRS M 6x20 с комбинированной гайкой.



Монтажный угол 45°



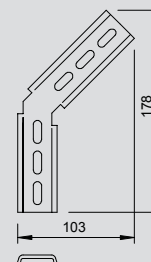
Тип	Уп.	Вес кг/% шт.	Арт.-№ V2A	Цена €/шт.
MW 45/SL10	50	15,000	6017 33 9	

Вертикальный монтажный угол 45° для проволочных лотков С-формы.

В каждом случае с 2 фиксаторами типа KS 23/35.

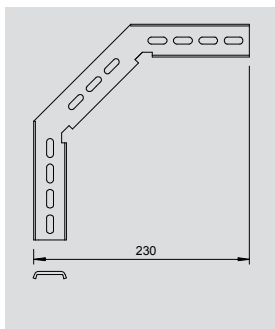
Аксессуары:

CGR 50	С-образный проволочный лоток	см. стр.	312
--------	------------------------------	----------	-----



V2A-системы

Монтажный угол 90°



Тип	Уп.	Вес	Арт.-№	Цена
	штука	кг/% шт.	V2A	€/шт.
MW 90/SL17	50	42,000	6016 27 8	
MW 90/SL23	25	53,000	6016 30 8	

Вертикальный монтажный угол 90° для проволочных лотков С-формы.

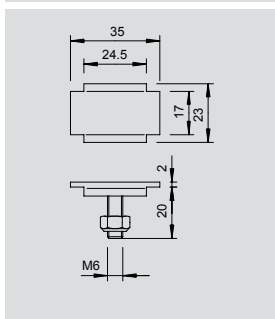
В каждом случае с 2 фиксаторами типа KS 23/35.

Аксессуары:

CGR 50 С-образный проволочный лоток см. стр. 312



Фиксатор



Тип	Уп.	Вес	Арт.-№	Цена
	штука	кг/% шт.	V2A	€/шт.
KS 23/35	100	2,015	6016 52 9	

Фиксатор для монтажного угла типа MW 45 и MW 90.

Включает самостопорящуюся шестигранную гайку М6.



V2A-системы

Кабельный лоток лестничного типа LG 60

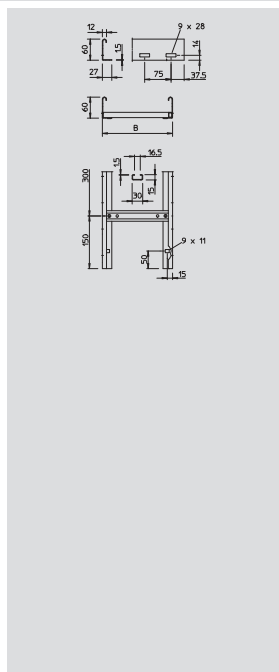
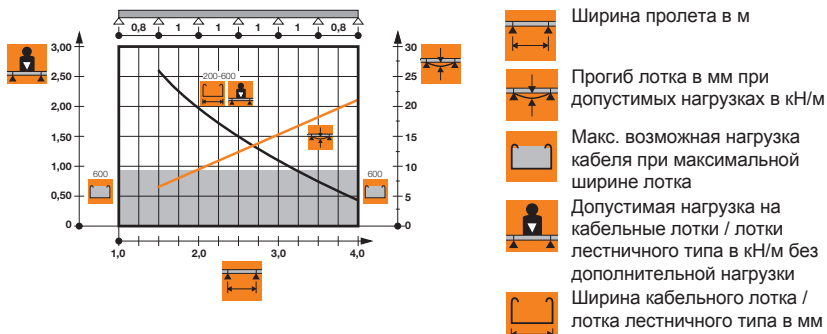


Тип	Ширина мм	Толщина борта мм	Длина мм	доп. нагрузка:				Уп.	Вес кг/% м	Арт.-№ V2A	Цена €/м
				2,0м кН/м	2,5м кН/м	3,0м кН/м	4,0м кН/м				
LG 620 VS	200	1,5	6000	2,0	1,5	1,15	0,45	1	273,800	6208 70 0	
LG 630 VS	300	1,5	6000	2,0	1,5	1,15	0,45	1	298,000	6208 70 3	
LG 640 VS	400	1,5	6000	2,0	1,5	1,15	0,45	1	322,200	6208 70 6	
LG 650 VS	500	1,5	6000	2,0	1,5	1,15	0,45	1	346,300	6208 70 9	
LG 660 VS	600	1,5	6000	2,0	1,5	1,15	0,45	1	378,300	6208 71 2	

Кабельный лоток лестничного типа с перфорированными боковыми стенками высотой 60 мм, с перекладной VS.

Каб.лотки лестничного типа поставляются в сложенном виде.

Диаграмма нагрузки LG 60 VS.

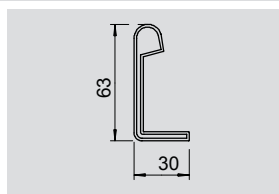


Защитный колпачок



Тип	Цвет	Уп.	Вес	Арт.-№	Цена
SKN 60	желтый	пар	кг/% пар	PE	€/пара
		40	1,000	6222 53 6	

Защитный колпачок для кабельных лотков лестничного типа с высотой боковой стенки 60 мм.



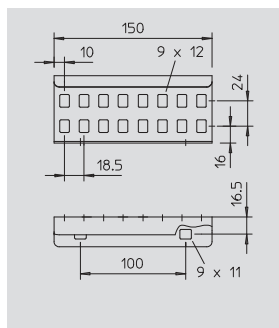
Продольный соединитель



Тип	Высота	Уп.	Вес	Арт.-№	Цена
LVG 60	мм	штука	кг/% шт.	V2A	€/шт.
	60	20	22,000	6208 84 6	

Продольный соединитель в качестве внешнего крепления для фиксации кабельных лотков лестничного типа и фасонных деталей с высотой боковой стенки 60 мм и сквозной перфорацией стенки.

Прочность выравнивания потенциалов обеспечивается с помощью резьбового соединения.



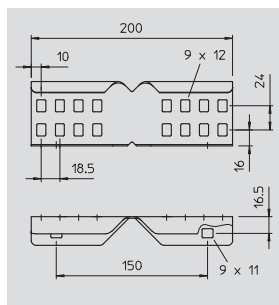
Угловой соединитель



Тип	Высота	Уп.	Вес	Арт.-№	Цена
LWVG 60	мм	штука	кг/% шт.	V2A	€/шт.
	60	20	24,000	6208 89 8	

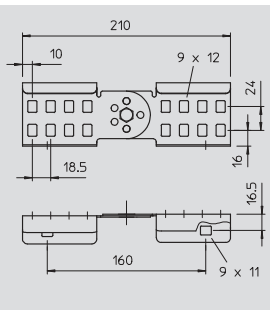
Угловые соединители в качестве внешних соединителей для крепления кабельных лотков лестничного типа и фасонных деталей с высотой боковой стенки 60 мм и сквозной перфорацией стенки.

Прочность выравнивания потенциалов обеспечивается с помощью резьбового соединения.



V2A-системы

Шарнирный соединитель



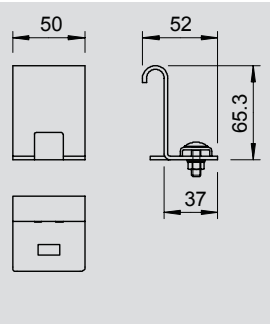
Тип	Уп.	Вес	Арт.-№	Цена
	штука	кг/% шт.	V2A	€/шт.
LGVG 60	10	29,000	6208 94 7	

Шарнирный соединитель выступает в качестве внешнего крепления для фиксации кабельных лотков лестничного типа и фасонных деталей с высотой боковой стенки 60 мм и сквозной перфорацией стенки. Уголки регулируются по вертикали.

Проходимость выравнивания потенциалов обеспечивается с помощью резьбового соединения.



Зажим для создания ответвлений



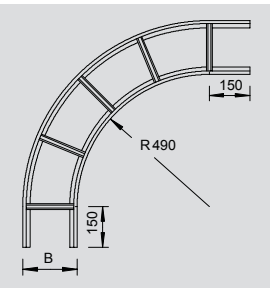
Тип	Уп.	Вес	Арт.-№	Цена
	штука	кг/% шт.	V2A	€/шт.
LAS 60	10	15,000	6221 38 6	

Зажим для последующего монтажа ответвлений с одинаковым уровнем по высоте.

Для увеличения опорной поверхности кабеля используется вместе с угловыми вставками типа LEB.



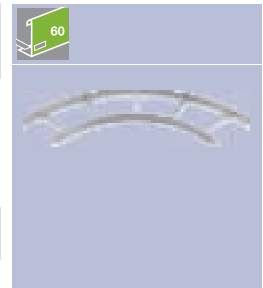
Угловая секция 90°



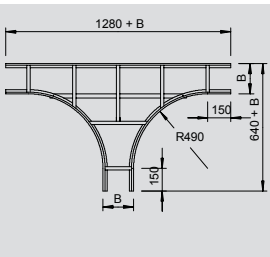
Тип	Ширина	Уп.	Вес	Арт.-№	Цена
	мм	штука	кг/% шт.	V2A	€/шт.
LBI 90/620 VS	200	1	358,000	7160 04 6	
LBI 90/630 VS	300	1	412,000	7160 05 4	
LBI 90/640 VS	400	1	497,000	7160 06 2	
LBI 90/650 VS	500	1	558,000	7160 08 9	
LBI 90/660 VS	600	1	664,000	7160 09 7	

Горизонтальная угловая секция 90° для кабельных лотков лестничного типа с перекладиной VS, высота боковой стенки которых составляет 60 мм.

Соединители заказываются отдельно.



T-секция

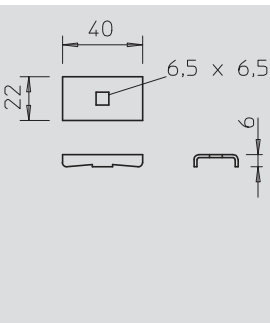


Тип	Ширина	Уп.	Вес	Арт.-№	Цена
	мм	штука	кг/% шт.	V2A	€/шт.
LT 620 VS	200	1	677,000	7162 02 2	
LT 630 VS	300	1	708,000	7162 04 9	
LT 640 VS	400	1	770,000	7162 05 7	
LT 650 VS	500	1	844,000	7162 07 3	
LT 660 VS	600	1	950,000	7162 08 1	

Горизонтальная T-секция для кабельных лотков лестничного типа с перекладинами VS с высотой боковой стенки 60 мм.



Фиксатор



Тип	Уп.	Вес	Арт.-№	Цена
	штука	кг/% шт.	V2A	€/шт.
LKS 40	10	2,000	6017 13 4	

Зажим для крепления кабельных лотков лестничного типа.



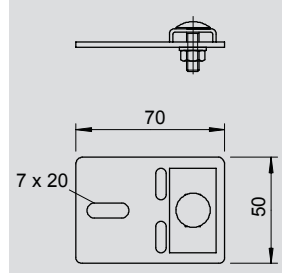
V2A-системы

Опора



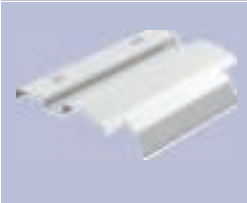
Тип	Уп.	Вес	Арт.-№
	штука	кг/% шт.	V2A
LAL 70	20	10,200	6221 01 7

Цена
€/шт.



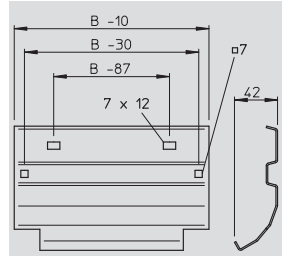
Опора для поднимающихся или опускающихся кабельных лестниц.

Распределительная пластина



Тип	Ширина	Уп.	Вес	Арт.-№
	мм	штука	кг/% шт.	V2A
LAB/20	200	20	24,000	7164 01 7
LAB/30	300	25	36,000	7164 02 5
LAB/40	400	25	48,000	7164 03 3
LAB/50	500	15	61,000	7164 04 1
LAB/60	600	15	73,000	7164 06 8

Цена
€/шт.



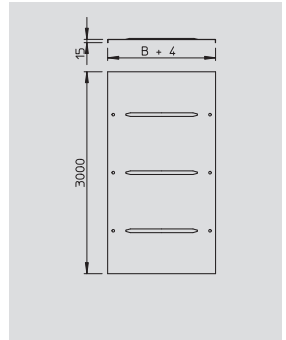
Обходная пластина для монтажа на поперечине при вертикальном разветвлении кабелей или проводов.

Крышка с фиксаторами



Тип	Ширина	Толщина материала	Длина	Уп.	Вес	Арт.-№
	мм	мм	мм	м	кг/% м	V2A
DRL/200	200	1	3000	6	185,000	6052 89 4
DRL/300	300	1	3000	6	264,000	6052 90 8
DRL/400	400	1	3000	6	340,000	6052 93 2
DRL/500	500	1,25	3000	6	625,000	6052 95 9
DRL/600	600	1,25	3000	6	745,000	6052 97 5

Цена
€/м



Крышка для кабельных лотков и каб.лотков лестничного типа с 3 парами фиксаторов.

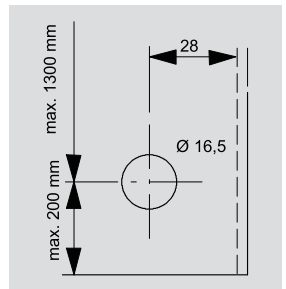
Шириной от 500 мм и больше с поперечным гофром.

Фиксатор



Тип	Уп.	Вес	Арт.-№
	штука	кг/% шт.	V2A
DRLM 316	10	2,800	6222 35 8

Цена
€/шт.

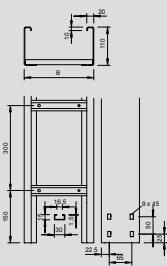


Фиксатор для дополнительного монтажа.

Односторонний фиксатор. Используется для крышки шириной от 50 до 600 мм.

V2A-системы

Кабельный лоток лестничного типа для больших расстояний WKLG 110

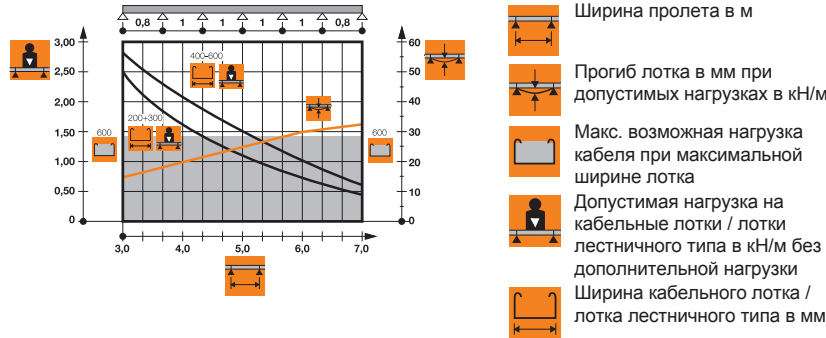


Тип	Ширина мм	Длина мм	Полезн. сеч. см ²	доп. нагрузка:				Уп. м	Вес кг/% м	Арт.-№ V2A	Цена €/м
				4,0м	5,0м	6,0м	7,0м				
WKLG 1120	200	6000	186	1,6	1,1	0,8	0,4	1	567,000	6311 20 2	
WKLG 1130	300	6000	281	1,6	1,1	0,8	0,4	1	593,000	6311 20 6	
WKLG 1140	400	6000	376	2,1	1,5	1,0	0,7	1	620,000	6311 21 0	
WKLG 1150	500	6000	471	2,1	1,5	1,0	0,7	1	630,000	6311 21 4	
WKLG 1160	600	6000	566	2,1	1,5	1,0	0,7	1	674,000	6311 21 8	

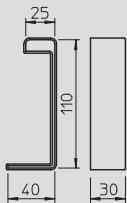
WKLG 110 = кабельный лоток лестничного типа для больших расстояний с перфорированной боковой стенкой высотой 110 мм.

Продольные соединители типа WRVL 110 заказываются отдельно.

Диаграмма нагрузки на каб.лоток лестничного типа для больших расстояний WKLG 110.



Защитный колпачок



Тип	Цвет	Уп.	Вес	Арт.-№	Цена
		пар	кг/% пар	PE	€/пара
SKHW 110	желтый	20	4,400	6310 39 7	

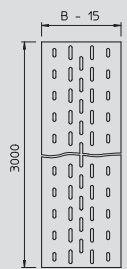
Защитный колпачок для кабельных лотков лестничного типа для больших расстояний.

Аксессуары:

WKLG 110 Кабельный лоток лестничного типа для больших расстояний стр. 222

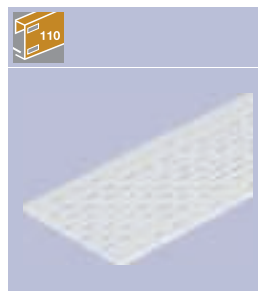


Донная вставка

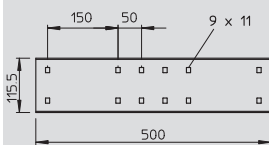


Тип	Ширина мм	Длина мм	Уп.	Вес	Арт.-№	Цена
			м	кг/% м	V2A	€/м
ELB-L20	200	3000	1	132,000	6103 61 4	
ELB-L30	300	3000	1	199,000	6103 61 8	
ELB-L40	400	3000	1	264,000	6103 62 2	
ELB-L50	500	3000	1	330,000	6103 62 6	
ELB-L60	600	3000	1	395,000	6103 63 0	

Донная вставная пластина для кабельного лотка лестничного типа.



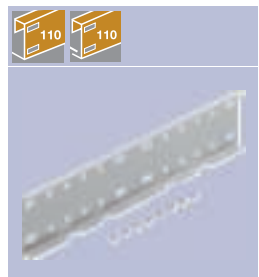
Продольный соединитель



Тип	Высота мм	Уп.	Вес	Арт.-№	Цена
		штука	кг/% шт.	V2A	€/шт.
WRVL 110	110	4	143,000	6091 22 9	

Продольный соединитель для прямых соединений фасонных деталей, кабельных лотков и кабельных лотков лестничного типа для больших расстояний с высотой боковой стенки 110 мм.

В комплекте с необходимым количеством болтов, шайб и гаек.



V2A-системы

Угловой соединитель

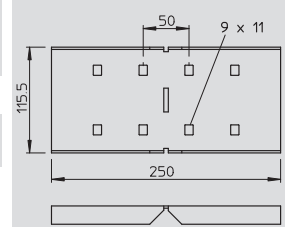


Тип	Высота мм	Уп. штука	Вес кг/% шт.	Арт.-№ V2A
WRWVK 110	110	4	90,000	6091 39 3

Угловой соединитель для кабельных лотков и кабельных лотков лестничного типа для больших расстояний (высота боковой стенки: 110 мм).

В комплекте с необходимым количеством болтов, шайб и гаек.

Цена
€/шт.



Шарнирный соединитель

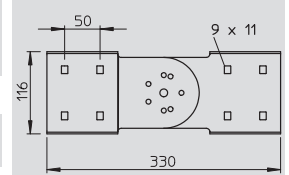


Тип	Высота мм	Уп. штука	Вес кг/% шт.	Арт.-№ V2A
WRGV 110	110	2	125,000	6091 33 8

Шарнирный соединитель для кабельных лотков и кабельных лотков лестничного типа для больших расстояний (высота боковой стенки: 110 мм).

В комплекте с необходимым количеством болтов, шайб и гаек.

Цена
€/шт.



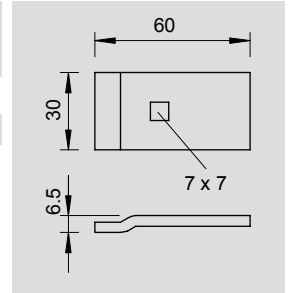
Фиксатор



Тип	Уп. штука	Вес кг/% шт.	Арт.-№ V2A
LKS 60/4	50	8,000	6221 13 0

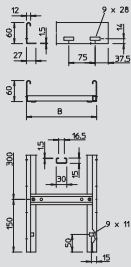
Зажим для крепления кабельных лестниц.

Цена
€/шт.



V2A-системы

Вертикальный кабельный лоток лестничного типа

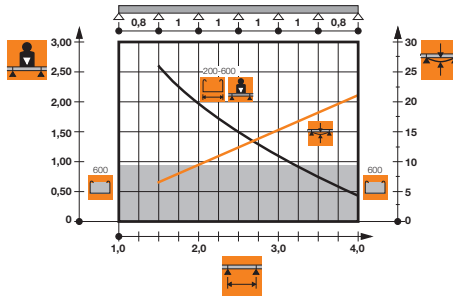


Тип	Ширина мм	Толщина борта мм	Длина мм	доп. нагрузка:				Уп. м	Вес кг/% м	Арт.-№ V2A	Цена €/м
				2,0м кН/м	2,5м кН/м	3,0м кН/м	4,0м кН/м				
LG 620 VS	200	1,5	6000	2,0	1,5	1,15	0,45	1	273,800	6208 70 0	
LG 630 VS	300	1,5	6000	2,0	1,5	1,15	0,45	1	298,000	6208 70 3	
LG 640 VS	400	1,5	6000	2,0	1,5	1,15	0,45	1	322,200	6208 70 6	
LG 650 VS	500	1,5	6000	2,0	1,5	1,15	0,45	1	346,300	6208 70 9	
LG 660 VS	600	1,5	6000	2,0	1,5	1,15	0,45	1	378,300	6208 71 2	

Кабельный лоток лестничного типа с перфорированными боковыми стенками высотой 60 мм, с перекладиной VS.

Каб.лотки лестничного типа поставляются в сложенном виде.

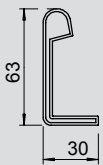
Диаграмма нагрузки LG 60 VS.



- Ширина пролета в м
- Прогиб лотка в мм при допустимых нагрузках в кН/м
- Макс. возможная нагрузка кабеля при максимальной ширине лотка
- Допустимая нагрузка на кабельные лотки / лотки лестничного типа в кН/м без дополнительной нагрузки
- Ширина кабельного лотка / лотка лестничного типа в мм



Защитный колпачок

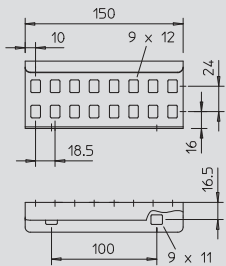


Тип	Цвет	Уп. пар	Вес кг/% пар	Арт.-№ PE	Цена €/пара

Защитный колпачок для кабельных лотков лестничного типа с высотой боковой стенки 60 мм.



Продольный соединитель



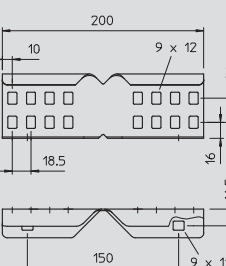
Тип	Высота мм	Уп. штука	Вес кг/% шт.	Арт.-№ V2A	Цена €/шт.

Продольный соединитель в качестве внешнего крепления для фиксации кабельных лотков лестничного типа и фасонных деталей с высотой боковой стенки 60 мм и сквозной перфорацией стенки.

Проходимость выравнивания потенциалов обеспечивается с помощью резьбового соединения.



Угловой соединитель



Тип	Высота мм	Уп. штука	Вес кг/% шт.	Арт.-№ V2A	Цена €/шт.

Угловые соединители в качестве внешних соединителей для крепления кабельных лотков лестничного типа и фасонных деталей с высотой боковой стенки 60 мм и сквозной перфорацией стенки.

Проходимость выравнивания потенциалов обеспечивается с помощью резьбового соединения.



V2A-системы

Шарнирный соединитель

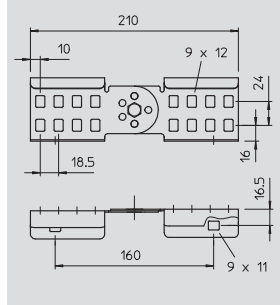


Тип	Уп.	Вес	Арт.-№
	штука	кг/% шт.	V2A
LGVG 60	10	29,000	6208 94 7

Цена
€/шт.

Шарнирный соединитель выступает в качестве внешнего крепления для фиксации кабельных лотков лестничного типа и фасонных деталей с высотой боковой стенки 60 мм и сквозной перфорацией стенки. Уголки регулируются по вертикали.

Проходимость выравнивания потенциалов обеспечивается с помощью резьбового соединения.



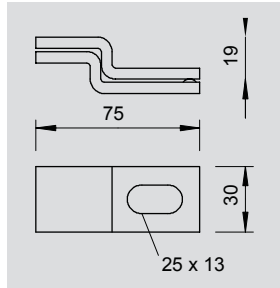
Настенная скоба



Тип	Уп.	Вес	Арт.-№
	штука	кг/% шт.	V2A
WB 30/75	10	20,000	6019 66 8

Цена
€/шт.

Настенная скоба для крепления кабельных лотков лестничного типа LG 60 к бетонным стенам.



Крепежный угол

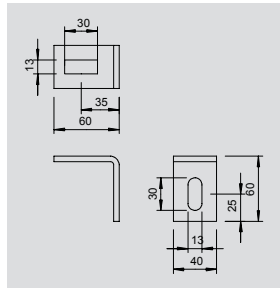


Тип	Уп.	Вес	Арт.-№
	штука	кг/% шт.	V2A
BW 60/40	10	22,000	6019 58 7

Цена
€/шт.

Крепежный угол со сторонами 60 x 60 мм.

В комплекте с болтом с полукруглой плоской головкой M12 x 25.



Зажимная скоба

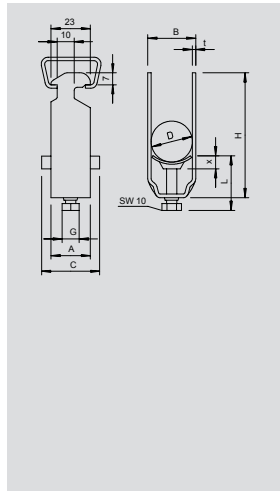


Тип	Диапазон зажима D мм	Размер Н мм	Размер L мм	Размер t мм	Уп.	Вес	Арт.-№
					штука	кг/% шт.	V2A
2056	8-12	40	34	1,5	100	3,300	1159 51 8
2056	12-16	44	34	1,5	100	3,600	1159 52 6
2056	16-22	50	34	1,5	100	4,200	1159 53 4
2056	22-28	58	34	2	100	6,500	1159 54 2
2056	28-34	66	37,5	2	100	7,400	1159 55 0
2056	34-40	72	37,5	2	100	8,000	1159 56 9
2056	40-46	79	44,5	2	100	10,900	1159 57 7
2056	46-52	86	45,5	2	100	11,400	1159 58 5
2056	52-58	93	45,5	2,5	100	14,500	1159 59 3
2056	58-64	99	45,5	2,5	100	15,600	1159 60 7
2056	64-70	106	45,5	2,5	50	18,200	1159 61 5
2056	70-76	114	45,5	2,5	25	20,800	1159 62 3
2056	82-90	130	57,5	3	25	26,200	1159 65 8

Цена
€/шт.

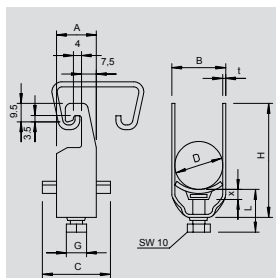
Подходит для всех С-образных профильных реек со шлицем шириной 16-17 мм. Скоба и винт из стали, полипропиленовая прижимная пластина, галогенонесодержащая, светло-серая RAL 7035.

(Металлические прижимные пластины по запросу).



V2A-системы

Зажимная скоба



Тип	Диапазон зажима D мм	Размер H мм	Размер L мм	Размер t мм	Уп. штука	Вес кг/% шт.	Арт.-№ V2A	Цена €/% шт.
2056U	8-12	42	34	1,5	100	3,000	1178 50 4	
2056U	12-16	46	34	1,5	100	3,200	1178 51 2	
2056U	16-22	53	34	1,5	100	3,800	1178 52 0	
2056U	22-28	59	34	2	100	5,350	1178 53 9	
2056U	28-34	67	37,5	2	100	7,200	1178 54 7	
2056U	34-40	73	37,5	2	100	8,100	1178 55 5	
2056U	40-46	79	37,5	2	100	9,900	1178 56 3	
2056U	46-52	85	38,5	2	100	11,200	1178 57 1	
2056U	52-58	91	38,5	2,5	100	13,400	1178 59 8	
2056U	58-64	97	38,5	2,5	100	14,300	1178 60 1	
2056U	64-70	103	38,5	2,5	50	20,500	1178 62 8	
2056U	70-76	110	45,5	2,5	25	19,100	1178 63 6	
2056U	76-82	116	45,5	2,5	25	20,500	1178 64 4	

Подходит также для всех С-образных профильных реек со шлицем шириной 18 мм.
 Подходит также для плоского, углового и U-образного профиля толщиной 4-12 мм.
 Скоба и винт из стали.
 Полипропиленовая прижимная пластина, галогеннесодержащая, светло-серая RAL 7035.

(Прижимные пластины из нержавеющей стали по запросу).



V2A-системы

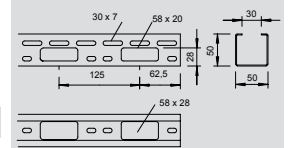
Мини-канал AZ



Тип	Ширина мм	Толщина материала мм	Длина мм	Уп. м	Вес кг/% м	Арт.-№ V2A
AZK 050	50	1,5	3000	12	148,000	6075 15 0

Мини-канал AZ со стороной высотой 50 мм.

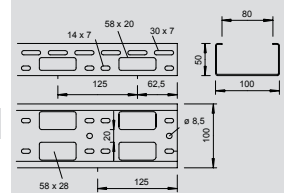
Цена
€/м



Тип	Ширина мм	Толщина материала мм	Длина мм	Уп. м	Вес кг/% м	Арт.-№ V2A
AZK 100	100	1,5	3000	6	180,000	6075 30 4

Мини-канал AZ со стороной высотой 50 мм.

Цена
€/м



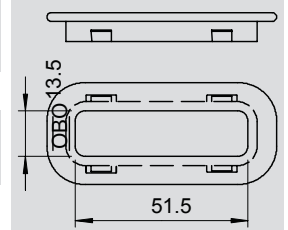
Предохранительное кольцо



Тип	Цвет	для перфорации мм	Уп. штука	Вес кг/% шт.	Арт.-№ PP
KSR-910	светло серый	20 x 58	25	0,450	6066 71 2

Предохранительное кольцо для защиты кабеля при вводе через дно в кабельных лотках типов DKS, IKS и при вводе через боковую стенку в мини-каналах AZ и в кабельных лотках для монтажа светильников

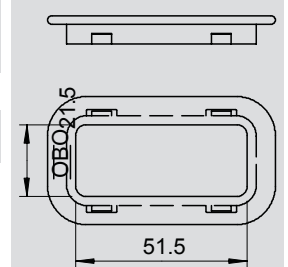
Цена
€/шт.



Тип	Цвет	для перфорации мм	Уп. штука	Вес кг/% шт.	Арт.-№ PP
KSR-915	светло серый	28 x 58	25	0,460	6066 70 4

Предохранительное кольцо для защиты кабеля при вводе через дно мини-каналов AZ и в кабельных лотках для монтажа светильников

Цена
€/шт.

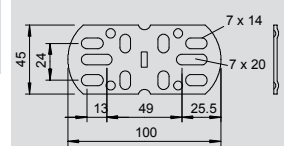


Продольный и угловой соединитель



Тип	Уп. штука	Вес кг/% шт.	Арт.-№ V2A
VF AZK	10	7,500	6066 56 9

Цена
€/шт.



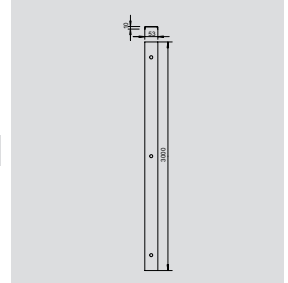
Крышка с фиксаторами



Тип	Ширина мм	Размер Н мм	Длина мм	Уп. м	Вес кг/% м	Арт.-№ V2A
AZDMD 50	53	10	3000	30	57,300	6080 19 7
AZDMD 100	103	10	3000	30	115,000	6080 29 4

Крышка с фиксатором для мини-канала AZ.

Цена
€/м



V2A-системы

Фиксатор

Тип	для ширины мм	Уп. штука	Вес кг/% шт.	Арт.-№ V2A	Цена €/шт.
AZDR 50	50	10	2,800	6065 30 9	

Фиксатор для дополнительного монтажа в крышке для мини-канала AZ шириной 50 мм.

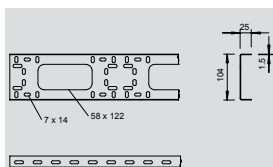


Тип	для ширины мм	Уп. штука	Вес кг/% шт.	Арт.-№ V2A	Цена €/шт.
AZDR 100	100	10	2,600	6065 31 7	

Фиксатор для дополнительного монтажа в крышке для мини-канала AZ и системы ВКК.



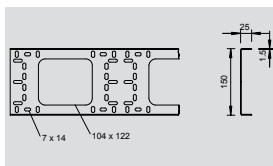
Основной профиль ВКК



Тип	Толщина материала мм	Размер мм	Длина мм	Уп. м	Вес кг/% м	Арт.-№ V2A	Цена €/м
BKK 104	1,5	104 x 25	3000	6	140,000	6070 77 9	

Основной профиль ВКК для создания отдельных кабельных лотков.

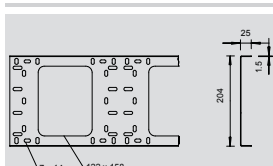
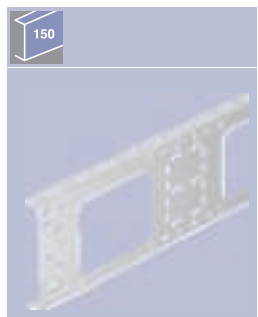
Базовые профили ВКК являются основой для настоящей модульной системы, которая используется, в первую очередь, для больших устройств в промышленности и малом производстве. Прежде всего там, где необходимы максимальные значения ширины свободных несущих опор с высокой несущей способностью на метр канала и индивидуальная подгонка к местным условиям с учётом особенностей объекта. Базовые профили ВКК могут использоваться в принципе при всех комбинациях кабельных каналов в качестве боковых и напольных профилей.



Тип	Толщина материала мм	Размер мм	Длина мм	Уп. м	Вес кг/% м	Арт.-№ V2A	Цена €/м
BKK 150	1,5	150 x 25	3000	6	163,000	6070 78 7	

Основной профиль ВКК для создания отдельных кабельных лотков.

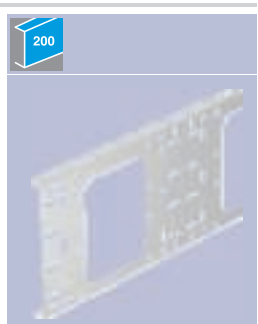
Базовые профили ВКК являются основой для настоящей модульной системы, которая используется, в первую очередь, для больших устройств в промышленности и малом производстве. Прежде всего там, где необходимы максимальные значения ширины свободных несущих опор с высокой несущей способностью на метр канала и индивидуальная подгонка к местным условиям с учётом особенностей объекта. Базовые профили ВКК могут использоваться в принципе при всех комбинациях кабельных каналов в качестве боковых и напольных профилей.



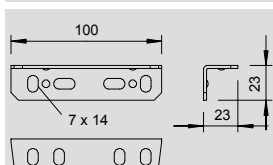
Тип	Толщина материала мм	Размер мм	Длина мм	Уп. м	Вес кг/% м	Арт.-№ V2A	Цена €/м
BKK 200	1,5	200 x 25	3000	6	230,000	6070 79 5	

Основной профиль ВКК для создания отдельных кабельных лотков.

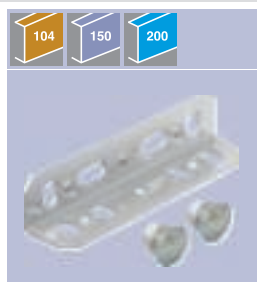
Базовые профили ВКК являются основой для настоящей модульной системы, которая используется, в первую очередь, для больших устройств в промышленности и малом производстве. Прежде всего там, где необходимы максимальные значения ширины свободных несущих опор с высокой несущей способностью на метр канала и индивидуальная подгонка к местным условиям с учётом особенностей объекта. Базовые профили ВКК могут использоваться в принципе при всех комбинациях кабельных каналов в качестве боковых и напольных профилей.



Соединитель



Тип	Толщина материала мм	Размер мм	Уп. штука	Вес кг/% шт.	Арт.-№ V2A	Цена €/шт.
SSV	2	23 x 23 x 100	25	9,800	6066 05 4	



V2A-системы

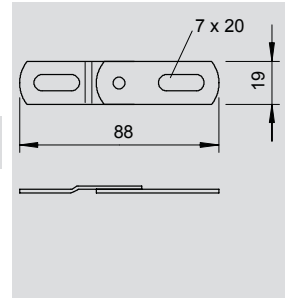
Шарнирный соединитель



Тип	Толщина материала мм	Размер мм	Уп. штука	Вес кг/% шт.	Арт.-№ V2A
SV	2	86 x 23	50	4,800	6066 93 3

Цена
€/шт.

Шарнирный соединитель для соединений систем ВКК под углом в вертикальном направлении.



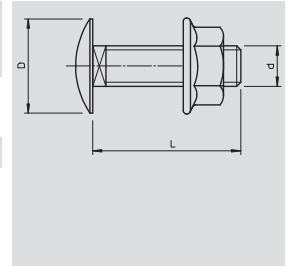
Болт с полукруглой плоской головкой и комбинированной гайкой



Тип	Размер мм	Размер L мм	Размер d мм	Размер D мм	Уп. штука	Вес кг/% шт.	Арт.-№ V2A
FRSB 6x12	M6 x 12	12	6	16	100	0,796	6406 13 8
FRSB 6x16	M6x16	16	6	16	100	0,790	6406 18 9

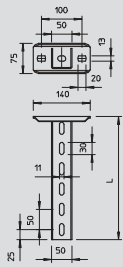
Цена
€/шт.

Болт с полукруглой плоской головкой в комплекте с комбинированной гайкой.



V4A-системы

Подвесная стойка US 5



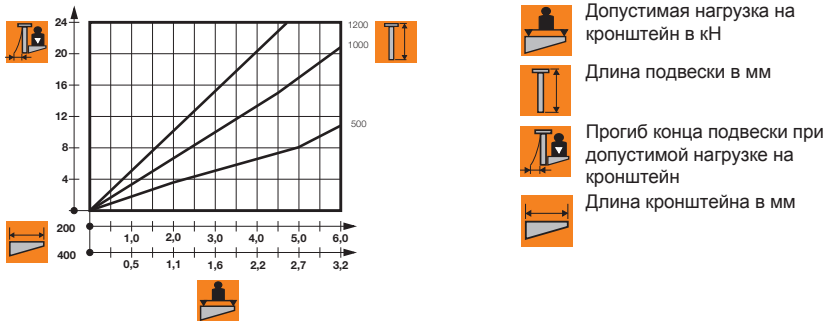
Тип	Длина мм	доп. нагрузка:		Уп. штука	Вес кг/% шт.	Арт.-№ V4A	Цена €/шт.
		Длина кронштейна 200 кН	Длина кронштейна 400 кН				
US 5 K/20	200	5,75	3,1	1	100,000	6341 20 9	
US 5 K/30	300	5,75	3,1	1	125,000	6341 21 3	
US 5 K/40	400	5,75	3,1	1	150,000	6341 21 7	
US 5 K/50	500	5,75	3,1	1	175,000	6341 22 1	
US 5 K/60	600	5,75	3,1	1	200,000	6341 22 5	
US 5 K/70	700	5,75	3,1	1	225,000	6341 22 8	
US 5 K/80	800	5,75	3,1	1	255,000	6341 23 3	
US 5 K/90	900	5,75	3,1	1	280,000	6341 23 7	
US 5 K/100	1000	5,75	3,1	1	300,000	6341 24 1	
US 5 K/110	1100	4,0	2,2	1	330,000	6341 24 5	
US 5 K/120	1200	4,0	2,2	1	360,000	6341 24 9	



Подвесная стойка (U-профиль) с приваренной траверсой.
Для крепления на горизонтальных бетонных перекрытиях и стальных конструкциях.

При двустороннем монтаже кронштейна или при монтаже кронштейна на конце подвески необходимо использовать распорку типа DSK 45.

Диаграмма нагрузки на U-образную стойку типа US 5 K VA



Значения нагрузки на дюбели для подвески US 5 K

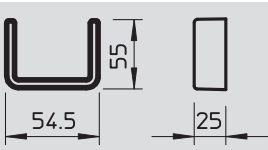
Нагрузка на кронштейн с одной стороны						Двухсторонняя нагрузка на кронштейн						
Дюбель	Макс. нагрузка F общ. в кН					Дюбель	Макс. нагрузка F общ. в кН					
	Длина кронштейна в мм						Длина кронштейна в мм					
F кН	100	200	300	400	600	F кН	100	200	300	400	500	600
3,57	2,65	2,01	1,60	1,32	1,32	3,57	5,72	4,43	3,46	2,85	—	—
4,76	2,60	2,58	2,12	1,75	1,75	4,76	5,62	5,57	4,58	3,78	3,26	2,85

Максимальная нагрузка F общ. = вес кабеля + кабельного лотка + потолочной скобы.
Табличные значения для двухсторонней нагрузки учитывают имеющееся расстояние между осями a₁ = 10 см. Данные о несущей способности многократно увеличиваются при установке в монолитную бетонную конструкцию. Данные значения основаны на бетоне класса прочности В 25. Следует соблюдать условия монтажа, указанные в допуске DIBt (для дюбелей)!

Аксессуары:

SKS 10x80	Болт с шестигранной головкой	см. стр.	288
FAZ 10/10 GS	анкерный болт	см. стр.	329

Защитный колпачок



Тип	Цвет	Уп. штука	Вес кг/% шт.	Арт.-№ PE	Цена €/шт.
US 5 KS	желтый	20	1,300	6338 46 1	



Защитный колпачок для стоек US 5.

V4A-системы

Стойка US 5



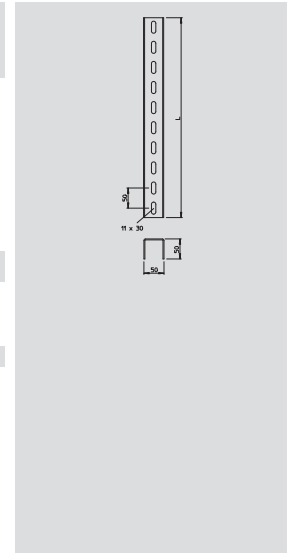
Тип	Длина мм	Уп. штука	Вес кг/% шт.	Арт.-№ V4A	Цена €/шт.
US 5/30	300	1	73,000	6341 05 3	
US 5/40	400	1	97,000	6341 05 5	
US 5/50	500	1	121,000	6341 05 7	
US 5/60	600	1	145,000	6341 05 9	
US 5/80	800	1	193,000	6341 06 3	
US 5/90	900	1	217,000	6341 06 5	
US 5/300	3000	1	726,000	6341 07 3	

U-образная стойка фиксированной длины. Размеры 50 x 50 мм.

При двустороннем монтаже кронштейна или при монтаже кронштейна на конце подвески необходимо использовать распорку типа DSK 45.

Аксессуары:

SKS 10x80	Болт с шестигранной головкой	см. стр.	288
US 5 KS	Защитный колпачок	см. стр.	56



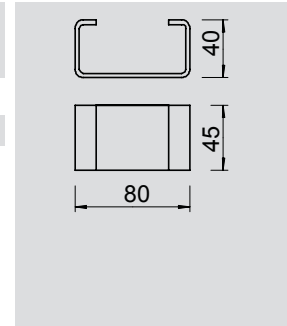
Распорка



Тип	Уп. штука	Вес кг/% шт.	Арт.-№ V4A	Цена €/шт.
DSK 45	25	15,000	6416 46 2	

Распорка для использования в стойке US 5.

Распорка используется для повышения стабильности во всех случаях, в которых возможна деформация стойки при затягивании траверсы с использованием сквозных болтов с шестигранной головкой.



Траверса



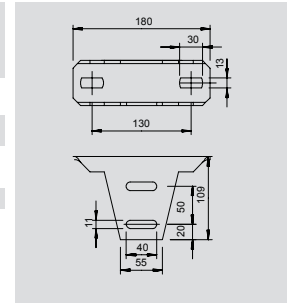
Тип	Уп. штука	Вес кг/% шт.	Арт.-№ V4A	Цена €/шт.
KU 5 V	1	80,000	6348 92 7	

Регулируемая траверса для стойки US 5.

При установке траверсы используется распорка типа DSK 47.

Аксессуары:

SKS 10x80	Болт с шестигранной головкой	см. стр.	288
FAZ 10/10 GS	анкерный болт	см. стр.	329
DSK 47	Распорка	см. стр.	326



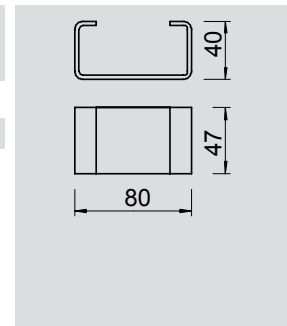
Распорка



Тип	Уп. штука	Вес кг/% шт.	Арт.-№ V4A	Цена €/шт.
DSK 47	25	16,000	6416 51 1	

Распорка для использования в торцевой пластине типа KU 5 V.

Распорка используется для повышения стабильности во всех случаях, в которых возможна деформация траверсы при затягивании сквозных болтов с шестигранной головкой.



Болт с шестигранной головкой

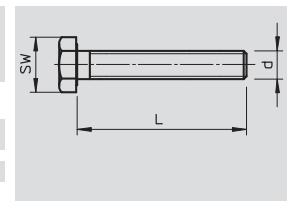


Тип	Размер мм	Размер L мм	Размер d мм	SW мм	Уп. штука	Вес кг/% шт.	Арт.-№ V4A	Цена €/шт.
SKS 10x80	M10x80	80	10	17	20	7,800	6418 24 8	

Болт с шестигранной головкой для универсального крепления деталей конструкции.

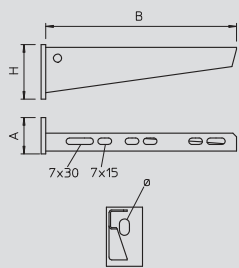
Аксессуары:

US 5	U-образная стойка	см. стр.	287
------	-------------------	----------	-----



V4A-системы

Настенный / опорный кронштейн AW 15



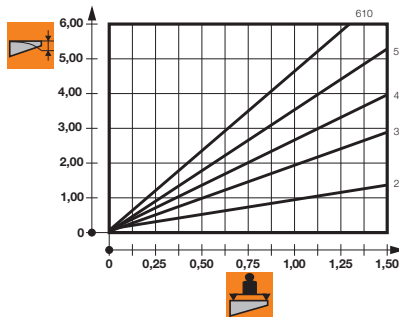
Тип	Ширина мм	Размер H мм	Размер A мм	Ø отверстия мм	F кН	Уп. штука	Вес кг/% шт.	Арт.-№ V4A	Цена €/шт.
AW 15/11	110	50	40	11	1,5	30	14,100	6392 00 8	
AW 15/21	210	60	40	11	1,5	30	25,600	6392 01 6	
AW 15/31	310	65	40	11	1,5	30	35,200	6392 02 4	
AW 15/41	410	70	40	11	1,5	30	55,000	6392 03 2	
AW 15/51	510	75	40	11	1,5	20	68,000	6392 04 0	
AW 15/61	610	80	40	11	1,5	20	85,000	6392 05 9	



Настенный/опорный кронштейн для малых нагрузок

Крепление кронштейна на U-образной стойке шириной 400 мм и более болтом с шестигранной головкой сквозь обе боковые стенки стойки. Просьба использовать для этого подходящие распорки!

Диаграмма нагрузки на кронштейн AW 15 VA



- Допустимая нагрузка на кронштейн в кН
- Длина кронштейна в мм
- Прогиб конца кронштейна при допустимой нагрузке на кронштейн

Значения нагрузки на дюбели для настенного / зажимного кронштейна AW 15

Нагрузка на кронштейн		Максимальная нагрузка F в кН						
Дюбель	доп.	Длина кронштейна в мм						
		100	200	300	400	500	600	
F кН		3,57	1,09	0,90	0,73	0,65	0,61	0,55

Максимальная нагрузка F общ. = вес кабеля + кабельного лотка + кронштейна. Данные о несущей способности многократно увеличиваются при установке в монолитную бетонную конструкцию. Данные значения основаны на бетоне класса прочности В 25. Следует соблюдать условия монтажа, указанные в допуске DIBt (для дюбелей)!

Аксессуары:

FAZ II 10/10GS анкерный болт

см. стр. 329

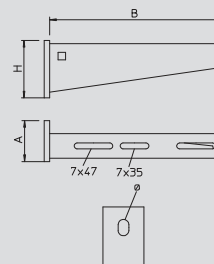
V4A-системы

Настенный / опорный кронштейн AW 30



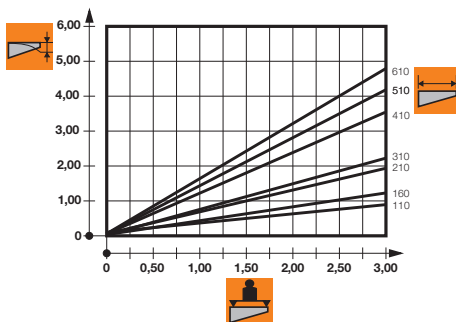
Тип	Ширина мм	Размер Н мм	Размер А мм	Ø отверстия мм	F кН	Уп. штука	Вес кг/% шт.	Арт.-№ V4A
AW 30/11	110	60	50	11	3,0	30	21,200	6443 61 5
AW 30/21	210	70	50	13	3,0	25	38,000	6443 31 1
AW 30/31	310	80	50	13	3,0	25	61,000	6443 62 1
AW 30/41	410	80	50	13	3,0	20	86,000	6443 34 6
AW 30/51	510	90	50	13	3,0	10	126,000	6443 62 5
AW30/56	560	100	50	13	3,0	10	142,000	6443 62 6
AW 30/61	610	100	50	13	3,0	10	154,000	6443 62 7

Цена
€/шт.



Настенный / опорный кронштейн с приварной пластиной

Крепление кронштейна на U-образной стойке шириной 400 мм и более болтом с шестигранной головкой сквозь обе боковые стенки стойки. Просьба использовать для этого подходящие распорки!



- Допустимая нагрузка на кронштейн в кН
- Длина кронштейна в мм
- Прогиб конца кронштейна при допустимой нагрузке на кронштейн

Значения нагрузки на дюбели для настенного / зажимного кронштейна AW 30

Нагрузка на кронштейн		Макс. нагрузка F общ. в кН					
Дюбель доп.	F кН	Длина кронштейна в мм					
		100	200	300	400	500	600
	3,57	1,66	1,12	0,99	0,76	0,74	0,74
	4,76	2,21	1,50	1,32	1,01	0,99	0,99

Максимальная нагрузка F общ. = вес кабеля + кабельного лотка + кронштейна. Данные о несущей способности многократно увеличиваются при установке в монолитную бетонную конструкцию. Данные значения основаны на бетоне класса прочности В 25. Следует соблюдать условия монтажа, указанные в допуске DIBt (для дюбелей)!

Аксессуары:

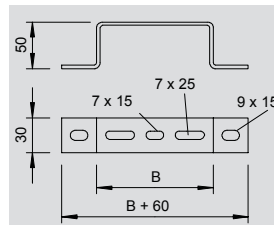
FAZ II 10/10GS анкерный болт см. стр. 329

Дистанционная скоба



Тип	Ширина мм	Уп. штука	Вес кг/% шт.	Арт.-№ V4A
DBL 50/100	100	20	15,800	6015 63 0
DBL 50/200	200	20	22,800	6015 63 2
DBL 50/300	300	20	38,000	6015 63 3
DBL 50/400	400	20	47,400	6015 63 4

Цена
€/шт.



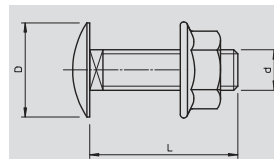
Скоба для кабельных и проволочных лотков.

Болт с полукруглой плоской головкой и комбинированной гайкой



Тип	Размер мм	Размер L мм	Размер d мм	Размер D мм	Уп. штука	Вес кг/% шт.	Арт.-№ V4A
FRSB 6x12	M6 x 12	12	6	16	100	0,796	6406 14 2
FRSB 6x16	M6x16	16	6	16	100	0,790	6406 19 3

Цена
€/шт.



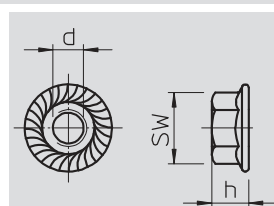
Болт с полукруглой плоской головкой в комплекте с комбинированной гайкой.

Комбинированная гайка



Тип	Резьба	Уп. штука	Вес кг/% шт.	Арт.-№ V4A
KM M6	M 6	100	0,315	6408 97 0

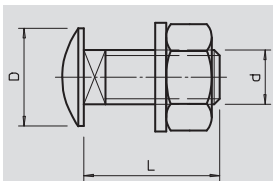
Цена
€/шт.



Комбинированная гайка со спрессованной подкладной шайбой.

V4A-системы

Болт с полукруглой плоской головкой с шайбой и гайкой

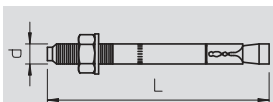


Тип	Размер мм	Размер L мм	Размер d мм	Размер D мм	Уп. штука	Вес кг/% шт.	Арт.-№	Цена €/ % шт.	V4A
FRS 6x12	M6 x 12	12	6	16	100	0,680	6406 56 4		
FRS 6x16	M6x16	16	6	16	100	0,700	6406 58 0		
FRS 6x20	M6x20	20	6	16	100	0,780	6406 61 0		
FRS 10x20	M10x20	20	10	24	50	3,880	6406 87 0		
FRS 10x20S	M10x20	20	10	24	50	3,400	6406 87 2		
FRS 12x25	M12 x 25	25	12	30	25	6,600	6406 78 5		

Болт с полукруглой плоской головкой в комплекте с подкладной шайбой и шестигранной гайкой.



Анкерный болт



Тип	Резьба	Размер L мм	Размер d мм	Диапазон зажима мм	допуст. диапазон нагр. в зоне растяж. кН	Уп. штука	Вес кг/% шт.	Арт.-№	Цена €/ % шт.	V4A
FAZ 10/10 GS	M 10	90	10	10	3,57	50	7,680	3498 82 4		
FAZ 12/10	M12	103	12	10	4,76	20	10,400	3498 85 9		

Анкерный болт для больших нагрузок. Предназначен для использования в монтажных системах OBO.

Европейская техническая лицензия №: ETA0-1/0015

GS = С большой подкладной шайбой, внешний диаметр ок. 2,5 x диаметр отверстия.



Забивной анкер



Тип	Резьба	Размер D мм	Размер L мм	Глубина винчивания мин-макс мм	допуст. диапазон нагр. в зоне растяж. кН	Уп. штука	Вес кг/% шт.	Арт.-№	Цена €/ % шт.	V4A
FZEA 10x40	M8	10	40	11-17	1,5	100	1,550	3492 14 5		
FZEA 12x40	M10	12	40	13-19	1,5	100	2,075	3492 15 0		

Забивной анкер с внутренней резьбой в стальном исполнении.

№ лицензии: Z-21,1-958



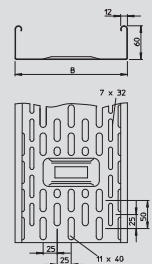
V4A-системы

Кабельный лоток DKS



Тип	Ширина мм	Толщина материала мм	Длина мм	Полезн. сеч. см ²	доп. нагрузка:				Уп. м	Вес кг/% м	Арт.-№ V4A
					1,5м кН/м	1,75м кН/м	2,0м кН/м	2,5м кН/м			
DKS 610	100	0,8	3000	58	1,0	0,8	0,5	0,35	6	157,000	6085 66 8
DKS 620	200	0,8	3000	118	1,0	0,8	0,5	0,5	6	213,000	6085 67 2
DKS 630	300	0,8	3000	178	1,0	0,8	0,5	0,35	6	264,000	6085 67 3
DKS 640	400	1	3000	238	1,1	0,9	0,75	0,45	6	294,000	6085 67 5
DKS 650	500	1	3000	298	1,1	0,9	0,75	0,45	6	350,000	6085 67 7
DKS 660	600	1	3000	358	1,1	0,9	0,75	0,45	6	437,000	6085 67 9

Цена
€/м



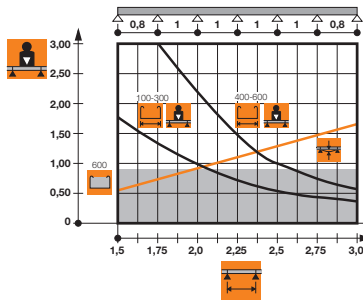
DKS 60 = Система перфорированных кабельных лотков с высотой боковой стенки 60 мм.

Система перфорированных кабельных лотков, отвечает нормативам VdS 2092, с объемом перфорации 30%, подходит для использования под автоматическими системами пожаротушения.

Проходной изолятор при ширине 200 мм и более.

Соединительные детали необходимо заказывать отдельно.

Диаграмма нагрузки на кабельный лоток DKS 60 VA



- Ширина пролета в м
- Прогиб лотка в мм при допустимых нагрузках в кН/м
- Макс. возможная нагрузка кабеля при максимальной ширине лотка
- Допустимая нагрузка на кабельные лотки / лотки лестничного типа в кН/м без дополнительной нагрузки
- Ширина кабельного лотка / лотка лестничного типа в мм

Аксессуары:

KSR-910 Предохранительное кольцо

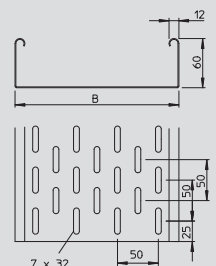
см. стр. 265

Кабельный лоток SKS



Тип	Ширина мм	Толщина материала мм	Длина мм	Полезн. сеч. см ²	доп. нагрузка:				Уп. м	Вес кг/% м	Арт.-№ V4A
					1,5м кН/м	2,0м кН/м	2,5м кН/м	3,0м кН/м			
SKS 610	100	1,5	3000	58	2,65	1,8	1,15	0,5	6	263,300	6056 75 0
SKS 620	200	1,5	3000	118	2,65	1,8	1,15	0,5	6	356,700	6056 75 5
SKS 630	300	1,5	3000	178	2,65	1,8	1,15	0,5	6	466,700	6056 75 7
SKS 640	400	1,5	3000	238	2,65	1,8	1,15	0,5	6	566,700	6056 75 9
SKS 650	500	1,5	3000	298	2,65	1,8	1,15	0,5	6	666,700	6056 76 1
SKS 660	600	1,5	3000	358	2,65	1,8	1,15	0,5	6	766,700	6056 76 3

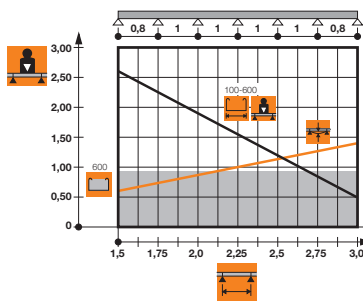
Цена
€/м



SKS 60 = Система кабельных лотков для больших нагрузок с высотой боковой стенки 60 мм.

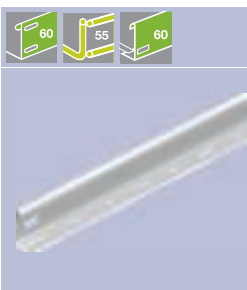
Кабельный лоток типа SKS может также использоваться для систем поддержки функциональности. Подробную информацию см. в разделе "Противопожарные системы BSS". Кабельный лоток крепится к кронштейну болтами типа FRS M6 x 12.

Диаграмма нагрузки на кабельный лоток SKS 60 VA



- Ширина пролета в м
- Прогиб лотка в мм при допустимых нагрузках в кН/м
- Макс. возможная нагрузка кабеля при максимальной ширине лотка
- Допустимая нагрузка на кабельные лотки / лотки лестничного типа в кН/м без дополнительной нагрузки
- Ширина кабельного лотка / лотка лестничного типа в мм

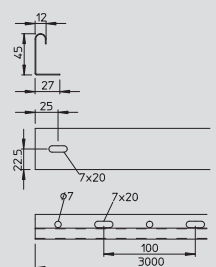
Разделительная полочка



Тип	Высота мм	Длина мм	Уп. м	Вес кг/% м	Арт.-№ V4A

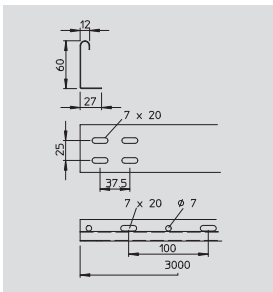
Цена
€/м

Разделительные полочки для разделения кабелей и проводов, отличающихся напряжением или функциями.



V4A-системы

Разделительная полочка



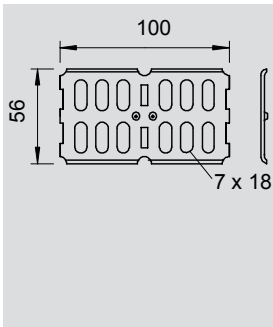
Тип	Высота мм	Длина мм	Уп. м	Вес кг/% м	Арт.-№ V4A	Цена €/м
TSG 60	60	3000	45	63,600	6062 08 5	

Разделительные полочки для разделения кабелей и проводов, отличающихся напряжением или функциями.

Аксессуары:
FRSB 6x12 Болт с полукруглой головкой см. стр. 297



Продольный соединитель



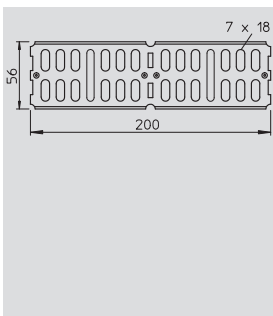
Тип	Высота мм	Уп. штука	Вес кг/% шт.	Арт.-№ V4A	Цена €/шт.
RLVK 60	60	10	9,000	6067 67 5	

Продольный соединитель для прямых соединений кабельных лотков, фасонных деталей и разделительных полочек с высотой боковой стенки 60 мм.

Включает соответствующий крепёжный материал.



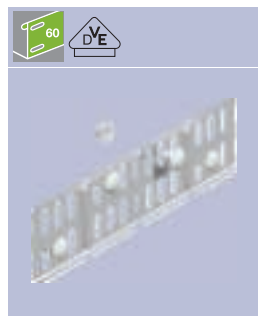
Угловой соединитель



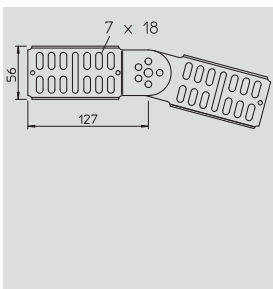
Тип	Высота мм	Уп. штука	Вес кг/% шт.	Арт.-№ V4A	Цена €/шт.
RWVL 60	60	10	17,500	6067 66 4	

Продольный / угловой соединитель для кабельных лотков, фасонных деталей и разделительных полочек с высотой боковой стенки 60 мм.

Включает соответствующий крепёжный материал.



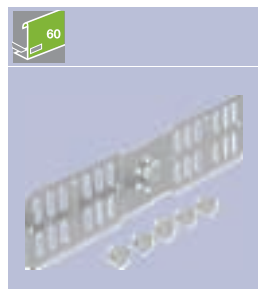
Шарнирный соединитель



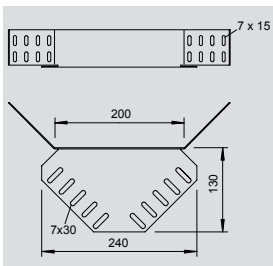
Тип	Высота мм	Уп. штука	Вес кг/% шт.	Арт.-№ V4A	Цена €/шт.
RGV 60	60	10	25,000	7082 26 5	

Шарнирный соединитель для кабельных лотков и разделительных полочек, высота боковой стенки которых составляет 60 мм.

Включает соответствующий крепёжный материал.



Угловой соединитель

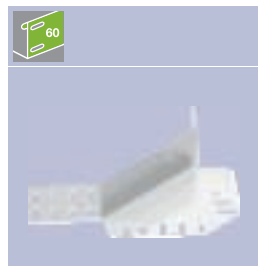


Тип	Высота мм	Уп. штука	Вес кг/% шт.	Арт.-№ V4A	Цена €/шт.
REV 60	60	10	33,400	6068 05 4	

Угловой соединитель для кабельных лотков с высотой боковой стенки 60 мм.

Крепежный материал необходимо заказывать отдельно.

Аксессуары:
FRSB 6x12 Болт с полукруглой головкой см. стр. 91



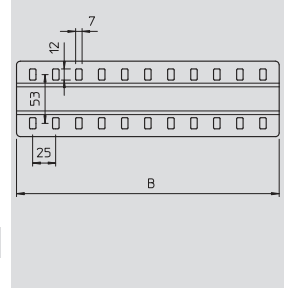
V4A-системы

Стыковая планка



Тип	Ширина мм	Уп. штука	Вес кг/% шт.	Арт.-№ V4A
SSLB 100	85	20	7,700	7070 39 0
SSLB 200	185	20	16,700	7070 39 2
SSLB 300	285	20	25,700	7070 39 4
SSLB 400	385	20	34,700	7070 39 6
SSLB 500	485	20	43,700	7070 39 8
SSLB 600	585	20	52,700	7070 40 0

Цена
€/шт.



Широкие стыковые планки для использования во всех типах кабельных лотков.

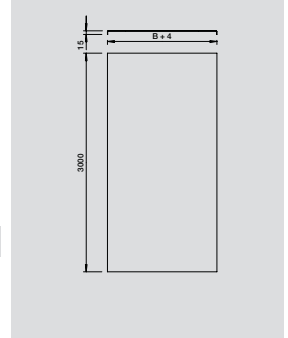
Включает соответствующий крепёжный материал.

Неперфорированная крышка



Тип	Ширина мм	Толщина материала мм	Длина мм	Уп. м	Вес кг/% м	Арт.-№ V4A
DRLU/100	100	1	3000	30	99,000	6052 99 1
DRLU/200	200	1	3000	6	178,000	6052 99 3
DRLU/300	300	1	3000	6	256,000	6052 99 4
DRLU/400	400	1	3000	6	334,400	6052 99 5
DRLU/500	500	1,25	3000	6	516,100	6052 99 6
DRLU/600	600	1,25	3000	6	614,300	6052 99 8

Цена
€/м



Неперфорированная крышка для кабельных и проволочных лотков.

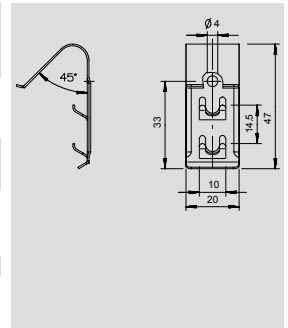
Поперечный гофр начиная с ширины 500 мм.

Фиксатор крышки



Тип	Уп. штука	Вес кг/% шт.	Арт.-№ V2A
DKU	60	0,650	6065 60 0
DKU	120	0,650	6065 61 0

Цена
€/шт.



Фиксатор крышки, предназначенный для универсального крепления неперфорированной крышки к кабельным и проволочным лоткам, а также мини-каналам AZ.

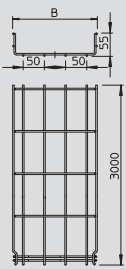
В зависимости от ширины лотка для надежного крепления 3-метровой крышки используются 4-6 фиксаторов.

Аксессуары:

DRLU	Неперфорированная крышка	см. стр.	174
DRLU	Неперфорированная крышка	см. стр.	311

V4A-системы

Проволочный лоток GR-Magic

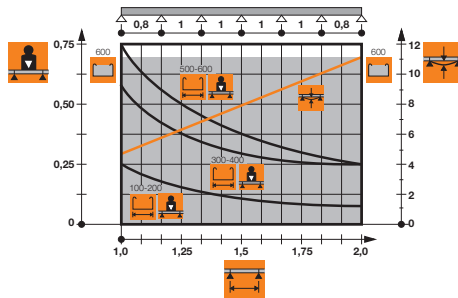


Тип	Ширина мм	Ø проволоки мм	Длина мм	Полезн. сеч. см²	доп. нагрузка:			Уп.	Вес кг/% м	Арт.-№ V4A	Цена €/м
					1,0м	1,5м	2,0м				
GRM 55/100	100	3,9	3000	40	0,25	0,12	0,08	1	75,000	6001 08 8	
GRM 55/150	150	3,9	3000	63	0,25	0,12	0,08	1	88,000	6001 09 0	
GRM 55/200	200	3,9	3000	87	0,25	0,12	0,08	1	97,000	6001 09 1	
GRM 55/300	300	4,8	3000	129	0,6	0,28	0,25	1	200,000	6001 09 3	
GRM 55/400	400	4,8	3000	175	0,6	0,28	0,25	1	243,000	6001 09 5	
GRM 55/500	500	4,8	3000	220	0,75	0,38	0,25	1	287,000	6001 09 7	
GRM 55/600	600	4,8	3000	265	0,75	0,38	0,25	1	331,000	6001 09 9	

Проволочный лоток с соединителем соответствующей формы со сторонами высотой 55 мм.

Для проволочных лотков не нужны дополнительные соединительные детали, так как они просто вставляются один в другой. Ширина ячеек составляет 50 x 100 мм.

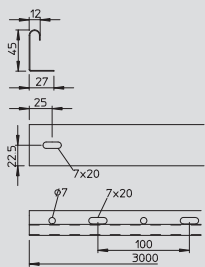
Диаграмма нагрузки на проволочный лоток GRM 55 VA



- Ширина пролета в м
- Прогиб лотка в мм при допустимых нагрузках в кН/м
- Макс. возможная нагрузка кабеля при максимальной ширине лотка
- Ширина кабельного лотка / лотка лестничного типа в мм
- Допустимая нагрузка на кабельные лотки / лотки лестничного типа в кН/м без дополнительной нагрузки



Разделительная полочка

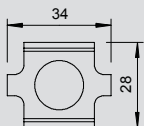


Тип	Высота мм	Длина мм	Уп.	Вес кг/% м	Арт.-№ V4A	Цена €/м

Разделительные полочки для разделения кабелей и проводов, отличающихся напряжением или функциями.



Соединитель



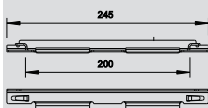
Тип	Уп.	Вес кг/% шт.	Арт.-№ V4A	Цена €/шт.

Соединитель проволочных лотков в болтовом исполнении.

Включает болты типа FRS M6 x 20.



Соединитель



Тип	Ширина мм	Уп.	Вес кг/% шт.	Арт.-№ V4A	Цена €/шт.

Удлиненный соединитель проволочных лотков для безболтового соединения лотков в продольном направлении.

Аксессуары:

GRM 55 Проволочный лоток см. стр. 307



V4A-системы

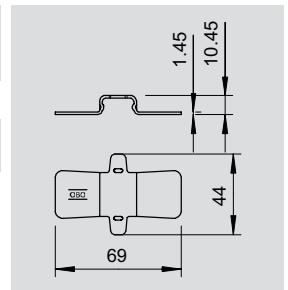
Соединитель



Тип	Уп.	Вес	Арт.-№
	штука	кг/% шт.	V4A
GRS 5,0	50	2,500	6016 58 0

Цена
€/шт.

Быстроразъёмное соединение для продольного крепления решетчатых кабельных лотков, не используя винты и специальный инструмент.



Фиксатор

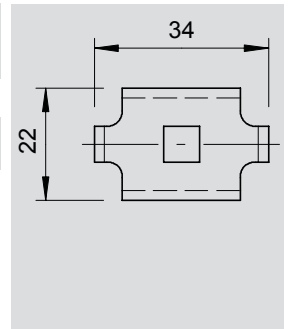


Тип	Уп.	Вес	Арт.-№
	штука	кг/% шт.	V4A
GKS 34	10	2,000	6016 85 9

Цена
€/шт.

Фиксатор для крепления проволочных кабельных лотков к настенным / опорным кронштейнам.

Включает болт FRS M6 x 20 с комбинированной гайкой.



Тип	Уп.	Вес	Арт.-№
	штука	кг/% шт.	V4A
GKT 38	10	2,200	6017 09 2

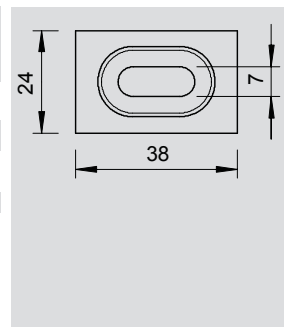
Цена
€/шт.

Зажим для крепления разделительных планок в решетчатых лотках.

Включая винты типа FRS M6 x 20.

Аксессуары:

TSG 45 Разделительная полочка см. стр. 307



Угловой соединитель

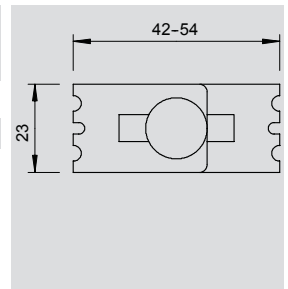


Тип	Уп.	Вес	Арт.-№
	штука	кг/% шт.	V4A
GEV 36	10	3,000	6016 76 4

Цена
€/шт.

Угловой соединитель для создания элементов дуги решетчатого лотка.

Включая винты типа FRS M6 x 12.



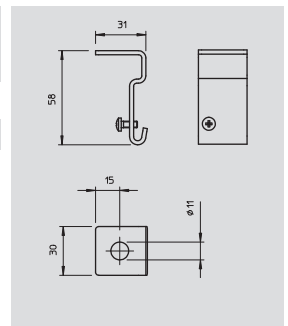
Подвесной уголок



Тип	для стержня с резьбой	Уп.	Вес	Арт.-№
	штука	кг/% шт.	V4A	
SH M10	M 10	20	5,500	6015 34 0

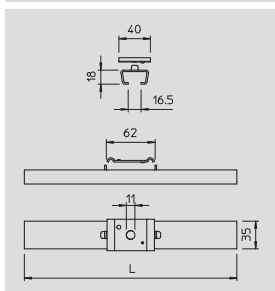
Цена
€/шт.

Подвесной угол для проволочных лотков.



V4A-системы

Центральный потолочный подвес

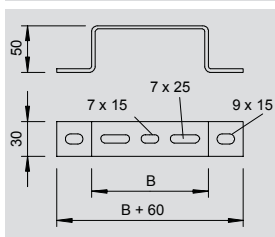


Тип	Размер L мм	Уп. штука	Вес кг/% шт.	Арт.-№ V4A	Цена €/шт.
GMS 170	170	25	20,000	6015 41 8	
GMS 270	270	25	32,000	6015 41 9	
GMS 370	370	25	43,000	6015 42 0	
GMS 470	470	10	55,000	6015 42 1	
GMS 570	570	10	67,000	6015 42 2	

Центральный потолочный подвес, включая фиксатор для подвешивания проволочного лотка.



Дистанционная скоба



Тип	Ширина мм	Уп. штука	Вес кг/% шт.	Арт.-№ V4A	Цена €/шт.
DBL 50/100	100	20	15,800	6015 63 0	
DBL 50/200	200	20	22,800	6015 63 2	
DBL 50/300	300	20	38,000	6015 63 3	
DBL 50/400	400	20	47,400	6015 63 4	

Скоба для кабельных и проволочных лотков.



V4A-системы

Кабельный лоток лестничного типа LG 60

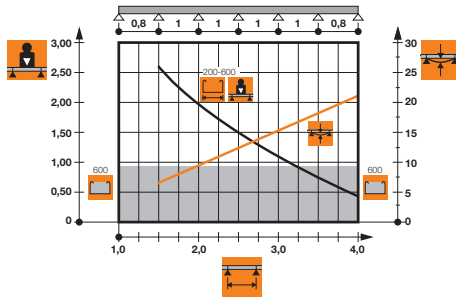


Тип	Ширина мм	Толщина борта мм	Длина мм	Полезн. сеч. см ²	доп. нагрузка:				Уп.	Вес кг/% м	Арт.-№ V4A	Цена €/м
					2,0м	2,5м	3,0м	4,0м				
LG 620 VS	200	1,5	6000	98	2,0	1,5	1,15	0,45	1	273,800	6101 20 0	
LG 630 VS	300	1,5	6000	148	2,0	1,5	1,15	0,45	1	298,000	6101 20 8	
LG 640 VS	400	1,5	6000	198	2,0	1,5	1,15	0,45	1	322,200	6101 21 6	
LG 650 VS	500	1,5	6000	248	2,0	1,5	1,15	0,45	1	346,300	6101 22 3	
LG 660 VS	600	1,5	6000	298	2,0	1,5	1,15	0,45	1	378,300	6101 23 2	

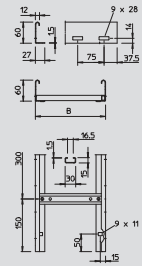
Кабельный лоток лестничного типа с перфорированными боковыми стенками высотой 60 мм, с перекладной VS.

Каб.лотки лестничного типа поставляются в сложенном виде.

Диаграмма нагрузки LG 60 VS



- Ширина пролета в м
- Прогиб лотка в мм при допустимых нагрузках в кН/м
- Макс. возможная нагрузка кабеля при максимальной ширине лотка
- Допустимая нагрузка на кабельные лотки / лотки лестничного типа в кН/м без дополнительной нагрузки
- Ширина кабельного лотка / лотка лестничного типа в мм

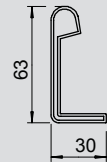


Защитный колпачок



Тип	Цвет	Уп.	Вес	Арт.-№	Цена
		пар	кг/% пар	PE	€/пара
SKN 60	желтый	40	1,000	6222 53 6	

Защитный колпачок для кабельных лотков лестничного типа с высотой боковой стенки 60 мм.



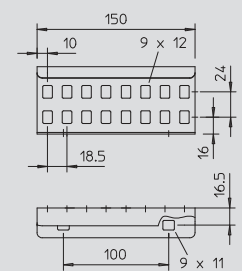
Продольный соединитель



Тип	Высота	Уп.	Вес	Арт.-№	Цена
	мм	штука	кг/% шт.	V4A	€/шт.
LVG 60	60	20	22,000	6208 83 5	

Продольный соединитель в качестве внешнего крепления для фиксации кабельных лотков лестничного типа и фасонных деталей с высотой боковой стенки 60 мм и сквозной перфорацией стенки.

Проходимость выравнивания потенциалов обеспечивается с помощью резьбового соединения.



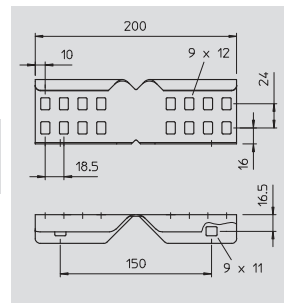
Угловой соединитель



Тип	Высота	Уп.	Вес	Арт.-№	Цена
	мм	штука	кг/% шт.	V4A	€/шт.
LWVG 60	60	20	22,000	6208 89 1	

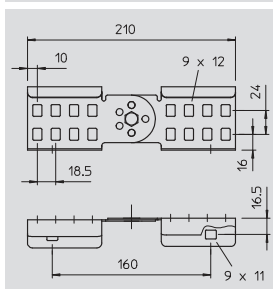
Угловые соединители в качестве внешних соединителей для крепления кабельных лотков лестничного типа и фасонных деталей с высотой боковой стенки 60 мм и сквозной перфорацией стенки.

Проходимость выравнивания потенциалов обеспечивается с помощью резьбового соединения.



V4A-системы

Шарнирный соединитель



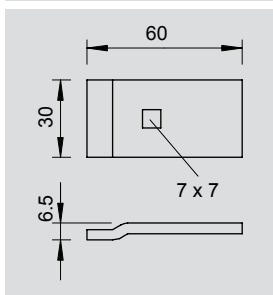
Тип	Высота мм	Уп. штука	Вес кг/% шт.	Арт.-№ V4A	Цена €/шт.
LGVG 60	60	10	29,000	6208 93 2	

Шарнирный соединитель выступает в качестве внешнего крепления для фиксации кабельных лотков лестничного типа и фасонных деталей с высотой боковой стенки 60 мм и сквозной перфорацией стенки. Уголки регулируются по вертикали.

Проходимость выравнивания потенциалов обеспечивается с помощью резьбового соединения.



Фиксатор



Тип	Уп. штука	Вес кг/% шт.	Арт.-№ V4A	Цена €/шт.
LKS60/4	50	7,000	6221 15 7	

Фиксатор для крепления кабельных лотков лестничного типа.

