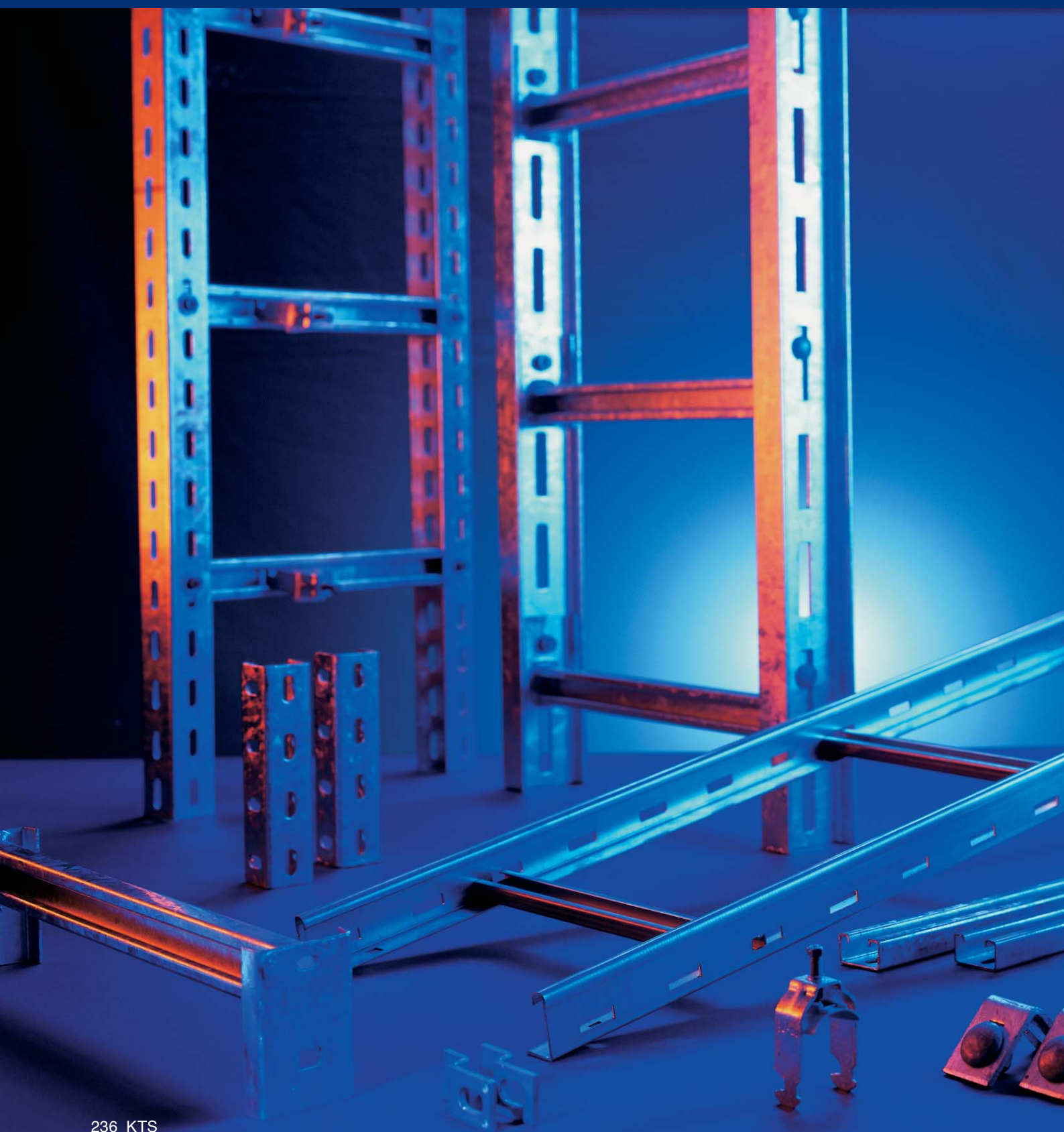


При необходимости прокладки кабельной линии на большой высоте можно воспользоваться системами подвесов и креплений ОВО. Широкий ассортимент крепежных изделий облегчит и ускорит монтаж, который можно производить на любых несущих конструкциях зданий. Дополнительное преимущество в скорости монтажа достигается за счет абсолютной совместимости изделий ОВО.



# Системы вертикальных кабельных лотков лестничного типа



Обзор типов и элементов	236
Обзор системы	238
Облегченные кабельные лотки лестничного типа / Система 45	242
Усиленные кабельные лотки лестничного типа / Система US 5	246
Промышленные кабельные лотки лестничного типа / Система IS 8	249
Универсальные крепления 45, US 5, IS 8	251
Система U-образных скоб	252



# Вертикальные кабельные лотки лестничного типа

## Обзор типов и элементов

### SLL

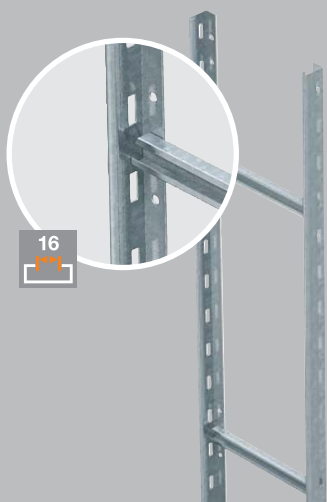
Облегченные с перекладинами типа VS  
 Расстояние между перекладинами 600 мм  
 Толщина металла: 1,5 мм



высота боковой стенки

FS

FT



### SLL

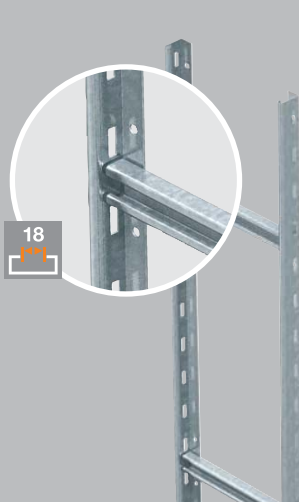
Облегченные с перекладинами типа CP  
 Расстояние между перекладинами 600 мм  
 Толщина металла: 2 мм



высота боковой стенки

FS

FT



### SLM 50

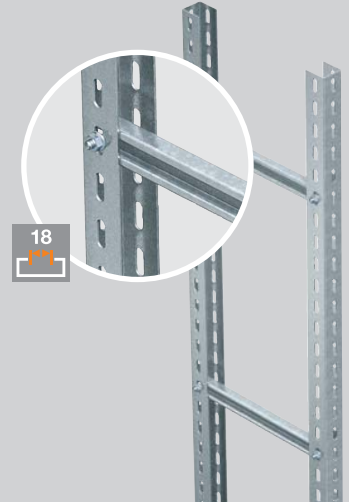
Усиленные с перекладинами типа С 40  
 Расстояние между перекладинами 600 мм  
 поставляемая длина: 3 м



US5

FS

FT



Применяемая U-образная скоба  
 Тип 2056



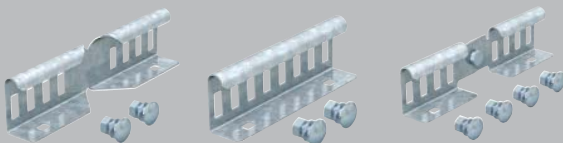
Применяемая U-образная скоба  
 Тип 2056U



Применяемая U-образная скоба  
 Тип 2056U



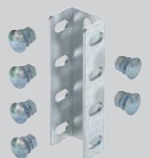
Соединитель для SLL



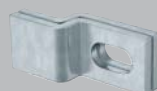
Соединитель для SLM 50



US5



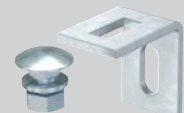
Крепления для SLL



Крепления для SLM 50



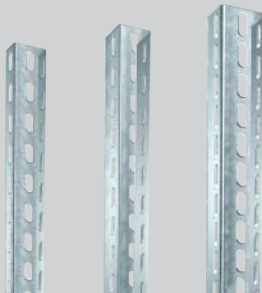
US5



**SLM 50**  
Усиленная

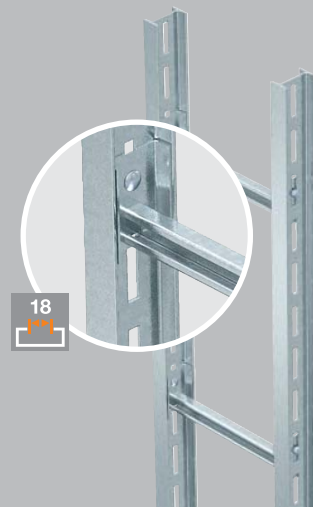
Сборка из перекладин С 40 и профильных реек US 3, US 5 или US 7 по заказу.

Возможен изготовление лотков различной длины по заказу.



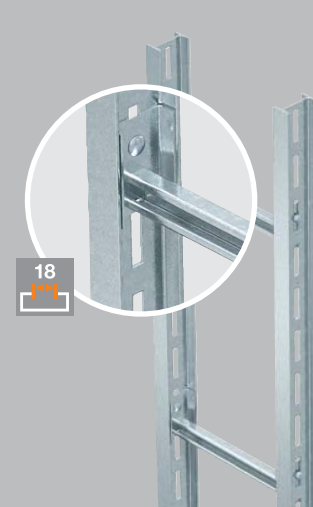
**SLS 80**  
Промышленные

с перекладиной С 40



**SLS 80**  
Промышленные

с перекладиной W 40



**SLS 80**  
Промышленные

Сборка из перекладин С 40 или W 40 в комбинации со стойкой IS 8

Возможно изготовление лотков различной длины по заказу.



**Применяемая U-образная скоба**  
Тип 2056U



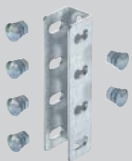
**Применяемая U-образная скоба**  
Тип 2056U



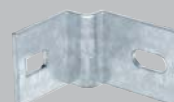
**Применяемая U-образная скоба**  
Тип 2056U  
Тип 2056W



**Соединители для SLS 80**



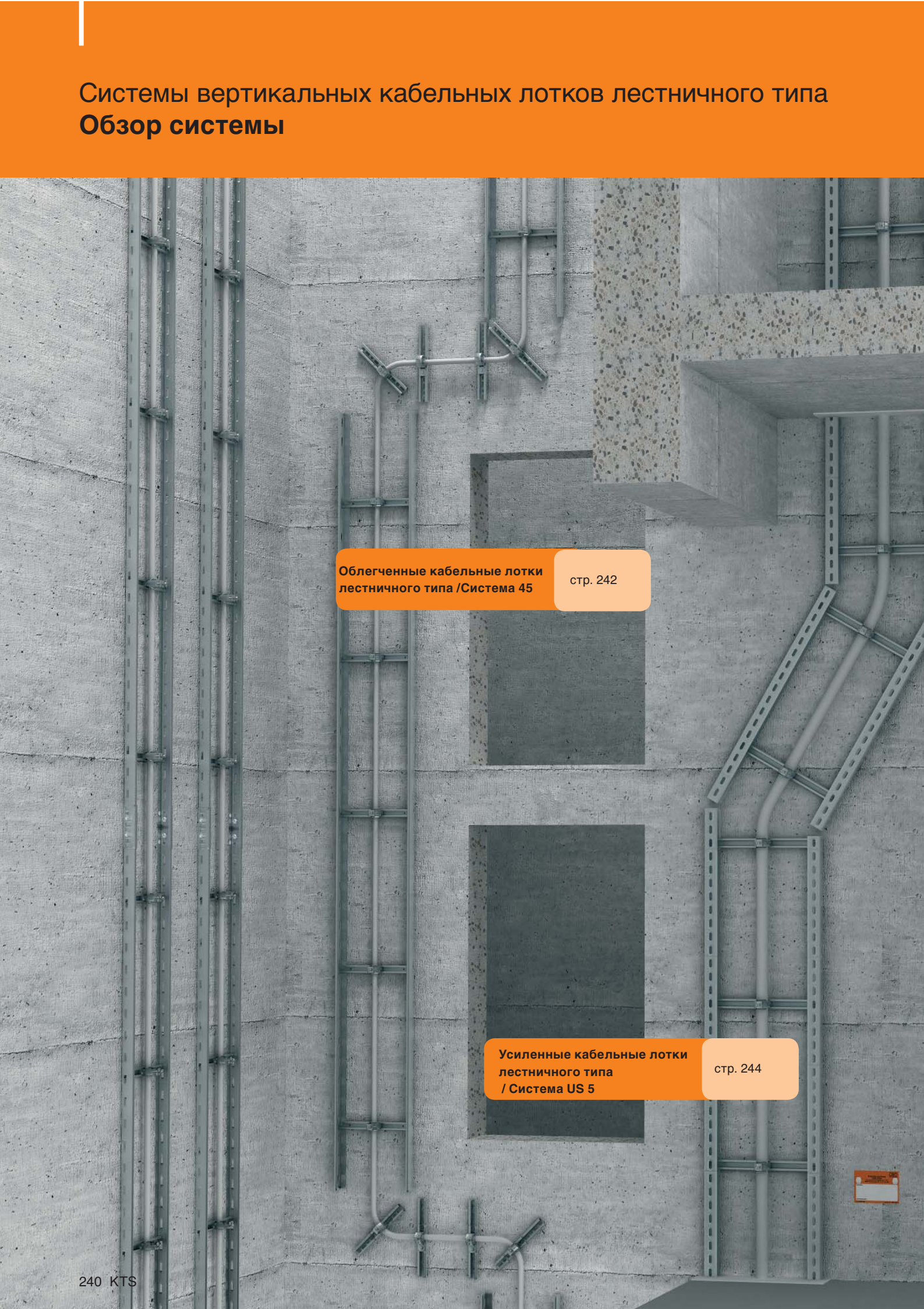
**Крепления для SLS 80**





# Системы вертикальных кабельных лотков лестничного типа

## Обзор системы



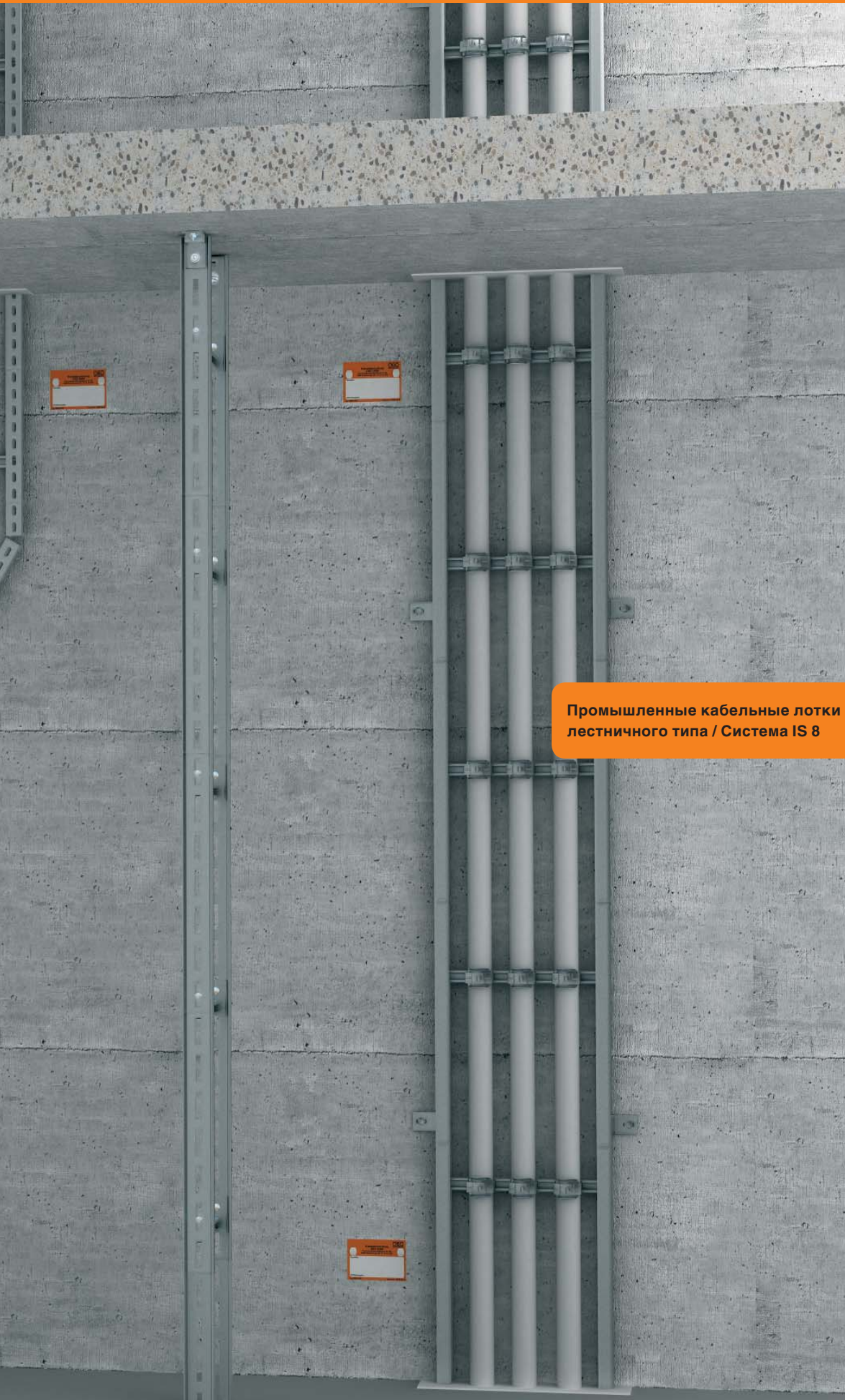
Облегченные кабельные лотки  
лестничного типа / Система 45

стр. 242

Усиленные кабельные лотки  
лестничного типа  
/ Система US 5

стр. 244





Промышленные кабельные лотки  
лестничного типа / Система IS 8

стр. 247

## Система вертикальных кабельных лотков лестничного типа



### Системы кабельных лотков лестничного типа SLL, SLM, SLS

Вертикальные кабельных лотков лестничного типа	Тип SLL, SLM, SLS
Высота боковой стенки:	45, 50, 80
Поверхность:	FS, FT
Соединительные детали	по высоте боковой стенки
Проверки VDE	Испытания нагрузкой



Системы кабельных лотков лестничного типа OBO для вертикальной прокладки кабелей и проводов любого рода. Поставляются в виде кабельных лотков лестничного типа с боковой высотой 45 мм, в виде кабельных лотков лестничного типа для больших нагрузок с боковыми стенками из U-образного профиля и в виде промышленных кабельных лотков лестничного типа с боковыми стенками из I-образного профиля. Кабельные лотки лестничного типа могут быть собраны с другими длинами, отличными от длины поставки. Для боковых стенок применяются стандартные профили типов US 5 или IS 8, соединённые соответствующими перекладинами. Сквозная перфорация боковых стенок системы, а также комплексный набор системных аксессуаров облегчают и ускоряют монтаж. В дополнение к системе используются скобы OBO.

## Компоненты системы



Кабельный лоток лестничного типа, соединительные детали, защита кромок, перекладки, монтажные уголки

### Применение при настенном монтаже



Настенный монтаж кабельных лотков лестничного типа с помощью крепёжных углов.

### Изменение направления



Реализация изменения направления кабельных лотков лестничного типа SLM.

### Монтаж свободно стоящих вертикальных кабельных лотков лестничного типа



Пример монтажа свободно стоящих кабельных лотков лестничного типа SLS, прикрепленных к полу и потолку.



Система вертикальных кабельных лотков лестничного типа

Продольное соединение кабельных лотков лестничного типа



Соединение кабельных лотков лестничного типа SLL 45 с помощью соединителя типа LVG.

Угловое соединение кабельных лотков лестничного типа



Создание гибких углов промышленных кабельных лотков лестничного типа с угловым соединителем типа LWVG.

Шарнирное соединение кабельных лотков лестничного типа



Создание гибких углов промышленных кабельных лотков лестничного типа с шарнирным соединителем типа LGVG.

Крепление кабельных лотков лестничного типа к стене



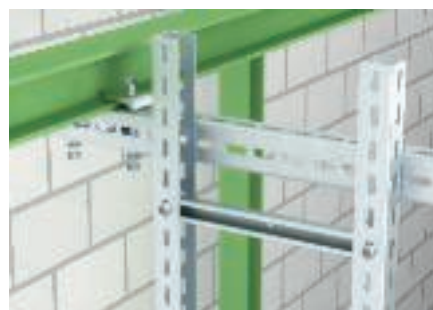
Крепление кабельных лотков лестничного типа SLL 45 к стене с помощью настенной скобы типа WB 30/75.

Крепление кабельных лотков лестничного типа к стене



Крепление кабельных лотков лестничного типа SLM 50 с крепёжным уголком типа BW.

Монтаж кабельных лотков лестничного типа к стальной конструкции.



Монтаж кабельного лотка лестничного типа SLM 50 с наклонным держателем из U-образного профиля на стальную конструкцию.

Крепление С-образной перекладины



Крепление перекладины С-профиля типа SK 40 в восходящей лестнице промышленного типа SLS 80.

Крепление угловой перекладины



Монтаж перекладины типа WSK 40 в восходящей лестнице промышленного типа SLS 80.

Потолочное крепление



Крепление восходящего кабельного лотка лестничного типа SLS 80 к потолку с крепёжным уголком типа BW.

Крепление к стальным конструкциям



Крепление восходящего кабельного лотка лестничного типа SLS 80 к стальной конструкции с балочным зажимом типа TGK 30/42.

Монтаж вертикального кабельного лотка лестничного типа



Монтаж кабельных лотков лестничного типа в помещении с крепёжными уголками типа BW или траверсами типа KUS 5 (кабельных лотков лестничного типа для больших нагрузок SLM 50) или типа KI 8 (для промышленных кабельных лотков лестничного типа SLS 80).

Готовый монтаж



Изображение готового монтажа восходящего кабельного лотка лестничного типа.



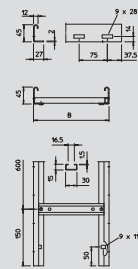
## Кабельные лотки лестничного типа / Система 45

### Кабельный лоток лестничного типа 3000 мм



Тип	Ширина мм	Длина мм	Уп. м	Вес кг/% м	Арт.-№	
					St	FS
SLL 45/20 VS	200	3000	1	288,300	<b>6011 80 4</b>	
SLL 45/30 VS	300	3000	1	300,300	<b>6011 80 7</b>	
SLL 45/40 VS	400	3000	1	312,700	<b>6011 81 0</b>	
SLL 45/50 VS	500	3000	1	324,700	<b>6011 81 3</b>	
SLL 45/60 VS	600	3000	1	337,000	<b>6011 81 6</b>	
					St / FT	
SLL 45/20 VS	200	3000	1	301,700	<b>6011 82 5</b>	
SLL 45/30 VS	300	3000	1	314,300	<b>6011 82 8</b>	
SLL 45/40 VS	400	3000	1	327,300	<b>6011 83 1</b>	
SLL 45/50 VS	500	3000	1	340,300	<b>6011 83 4</b>	
SLL 45/60 VS	600	3000	1	353,300	<b>6011 83 7</b>	

Цена  
€/м



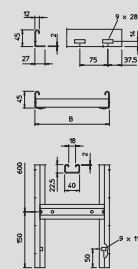
Кабельный лоток лестничного типа с перфорированной боковой стенкой высотой 45 мм, с перекладинами из С-профиля.

Кабельный лоток лестничного типа поставляется в собранном состоянии. Подходящая зажимная скоба соответствует типу 2056.



Тип	Ширина мм	Длина мм	Уп. м	Вес кг/% м	Арт.-№	
					St	FS
SLL 45/20 CP	200	3000	1	316,000	<b>6011 90 5</b>	
SLL 45/30 CP	300	3000	1	342,700	<b>6011 90 8</b>	
SLL 45/40 CP	400	3000	1	369,000	<b>6011 91 1</b>	
SLL 45/50 CP	500	3000	1	395,300	<b>6011 91 4</b>	
SLL 45/60 CP	600	3000	1	422,000	<b>6011 91 7</b>	
					St / FT	
SLL 45/20 CP	200	3000	1	330,300	<b>6011 92 6</b>	
SLL 45/30 CP	300	3000	1	358,000	<b>6011 92 9</b>	
SLL 45/40 CP	400	3000	1	385,700	<b>6011 93 2</b>	
SLL 45/50 CP	500	3000	1	413,300	<b>6011 93 5</b>	
SLL 45/60 CP	600	3000	1	441,000	<b>6011 93 8</b>	

Цена  
€/м



Кабельный лоток лестничного типа с перфорированной боковой стенкой высотой 45 мм, с перекладинами из С-профиля.

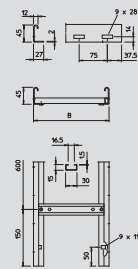
Подходящая зажимная скоба соответствует типу 2056 U.

### Кабельный лоток лестничного типа 6000 мм



Тип	Ширина мм	Длина мм	Уп. м	Вес кг/% м	Арт.-№	
					St	FS
SLL 45/20 VS	200	6000	1	288,300	<b>6011 84 9</b>	
SLL 45/30 VS	300	6000	1	300,300	<b>6011 85 2</b>	
SLL 45/40 VS	400	6000	1	312,700	<b>6011 85 5</b>	
SLL 45/50 VS	500	6000	1	324,700	<b>6011 85 8</b>	
SLL 45/60 VS	600	6000	1	337,000	<b>6011 86 1</b>	
					St / FT	
SLL 45/20 VS	200	6000	1	301,700	<b>6011 87 0</b>	
SLL 45/30 VS	300	6000	1	314,300	<b>6011 87 3</b>	
SLL 45/40 VS	400	6000	1	327,300	<b>6011 87 6</b>	
SLL 45/50 VS	500	6000	1	340,300	<b>6011 87 9</b>	
SLL 45/60 VS	600	6000	1	353,300	<b>6011 88 2</b>	

Цена  
€/м



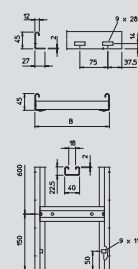
Кабельный лоток лестничного типа с перфорированной боковой стенкой высотой 45 мм, с перекладинами из С-профиля.

Кабельный лоток лестничного типа поставляется в собранном состоянии. Подходящая зажимная скоба соответствует типу 2056.



Тип	Ширина мм	Длина мм	Уп. м	Вес кг/% м	Арт.-№	
					St	FS
SLL 45/20 CP	200	6000	1	316,000	<b>6011 95 0</b>	
SLL 45/30 CP	300	6000	1	342,700	<b>6011 95 3</b>	
SLL 45/40 CP	400	6000	1	369,000	<b>6011 95 6</b>	
SLL 45/50 CP	500	6000	1	395,300	<b>6011 95 9</b>	
SLL 45/60 CP	600	6000	1	422,000	<b>6011 96 2</b>	
					St / FT	
SLL 45/20 CP	200	6000	1	330,300	<b>6011 97 1</b>	
SLL 45/30 CP	300	6000	1	358,000	<b>6011 97 4</b>	
SLL 45/40 CP	400	6000	1	385,700	<b>6011 97 7</b>	
SLL 45/50 CP	500	6000	1	413,300	<b>6011 98 0</b>	
SLL 45/60 CP	600	6000	1	441,000	<b>6011 98 3</b>	

Цена  
€/м

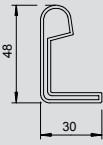


Кабельный лоток лестничного типа с перфорированной боковой стенкой высотой 45 мм, с перекладинами из С-профиля.

Подходящая зажимная скоба соответствует типу 2056 U.

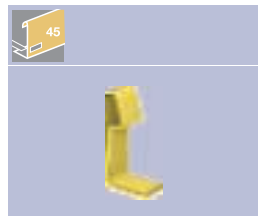
Кабельные лотки лестничного типа / Система 45

Защитный колпачок

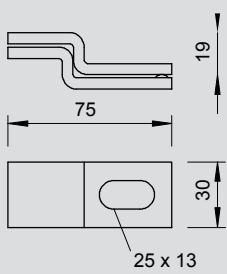


Тип	Цвет	Уп. пар	Вес кг/% пар	Арт.-№ PE	Цена €/пара
SKH 45	желтый	40	0,800	6222 50 1	

Защитный колпачок для концов кабельных лестниц, высота стороны которых составляет 45 мм.



Настенная скоба

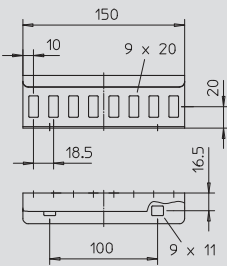


Тип	Уп. штука	Вес кг/% шт.	Арт.-№ St / FT	Цена €/шт.
WB 30/75	10	20,000	6019 61 7	

Настенная скоба для крепления кабельных лотков лестничного типа SLL 45 к бетонным стенам.



Продольный соединитель



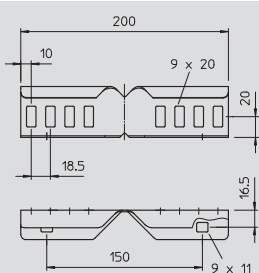
Тип	Высота мм	Уп. штука	Вес кг/% шт.	Арт.-№ St / FS	Цена €/шт.
LVG 45	45	20	16,000	6200 83 2	
LVG 45	45	20	15,200	6200 83 5	

Продольный соединитель в качестве внешнего крепления для фиксации кабельных лестниц и фасонных деталей со стороны высотой 45 мм и сквозной перфорацией борта.

Проходимость выравнивания потенциалов обеспечивается с помощью резьбового соединения.



Угловой соединитель



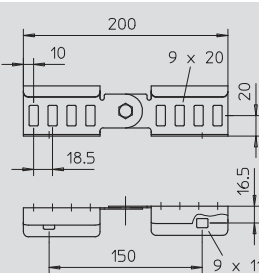
Тип	Высота мм	Уп. штука	Вес кг/% шт.	Арт.-№ St / FS	Цена €/шт.
LWVG 45	45	20	17,600	6200 88 2 V2A	
LWVG 45	45	20	17,600	6200 88 5	

Угловые соединители в качестве внешних соединителей для крепления кабельных лотков лестничного типа и фасонных деталей с высотой боковой стенки 45 мм и сквозной перфорацией стенки.

Проходимость выравнивания потенциалов обеспечивается с помощью резьбового соединения.



Шарнирный соединитель



Тип	Высота мм	Уп. штука	Вес кг/% шт.	Арт.-№ St / FS	Цена €/шт.
LGVG 45	45	10	22,000	6200 92 6	
LGVG 45	45	10	24,000	6200 92 9	

Шарнирный соединитель выступает в качестве внешнего крепления для фиксации кабельных лотков лестничного типа и фасонных деталей с высотой боковой стенки 45 мм и сквозной перфорацией стенки. Уголки регулируются по вертикали.

Проходимость выравнивания потенциалов обеспечивается с помощью резьбового соединения.





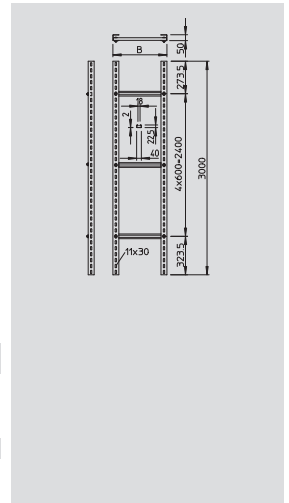
## Усиленные кабельные лотки лестничного типа / Система US 5

### Усиленный кабельный лоток лестничного типа 3000 мм



Тип	Ширина мм	Длина мм	Уп. м	Вес кг/% м	Арт.-№
					St / FT
SLM 50 C40/2	200	3000	3	580,000	<b>6010 46 6</b>
SLM 50 C40/3	300	3000	3	615,000	<b>6010 47 4</b>
SLM 50 C40/4	400	3000	3	640,000	<b>6010 48 2</b>
SLM 50 C40/5	500	3000	3	675,000	<b>6010 49 0</b>
SLM 50 C40/6	600	3000	3	695,000	<b>6010 50 4</b>
SLM 50 C40/7	700	3000	3	720,000	<b>6010 51 2</b>
SLM 50 C40/8	800	3000	3	750,000	<b>6010 52 0</b>
SLM 50 C40/9	900	3000	3	775,000	<b>6010 53 9</b>
SLM 50 C40/10	1000	3000	3	805,000	<b>6010 54 7</b>
SLM 50 C40/11	1100	3000	3	835,000	<b>6010 55 5</b>
SLM 50 C40/12	1200	3000	3	860,000	<b>6010 56 3</b>

Цена  
€/м



Кабельный лоток лестничного типа, высота боковой стенки 50 мм, с С-профилем.

Кабельный лоток лестничного типа поставляется в разобранном состоянии. Подходящая зажимная скоба соответствует типу 2056 U.

**Аксессуары:**

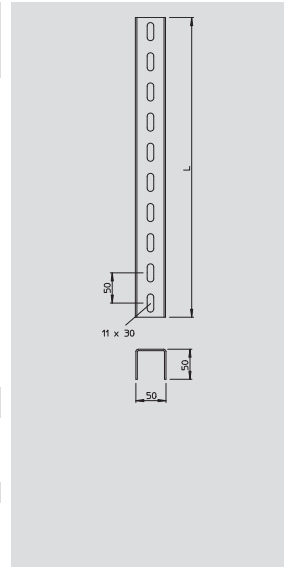
2056/U	Зажимная скоба	см. стр.	254
C 40/22		см. стр.	248

### Стойка US 5



Тип	Длина мм	Уп. штука	Вес кг/% шт.	Арт.-№
				St / FT
US 5/20	200	1	53,000	<b>6340 88 1</b>
US 5/30	300	1	79,000	<b>6340 90 3</b>
US 5/40	400	1	106,000	<b>6340 91 1</b>
US 5/50	500	1	133,000	<b>6340 93 8</b>
US 5/60	600	1	160,000	<b>6340 94 6</b>
US 5/70	700	1	175,000	<b>6340 95 0</b>
US 5/80	800	1	200,000	<b>6340 95 4</b>
US 5/90	900	1	227,000	<b>6340 95 8</b>
US 5/100	1000	1	265,000	<b>6340 96 2</b>
US 5/150	1500	1	395,000	<b>6340 96 6</b>
US 5/200	2000	1	526,000	<b>6340 97 0</b>
US 5/300	3000	1	795,000	<b>6340 98 9</b>
US 5/600	6000	1	1578,000	<b>6340 99 7</b>

Цена  
€/шт.



U-образная стойка фиксированной длины. Размеры 50 x 50 мм.

При двустороннем монтаже кронштейна или при монтаже кронштейна на конце подвески необходимо использовать распорку типа DSK 45.

**Аксессуары:**

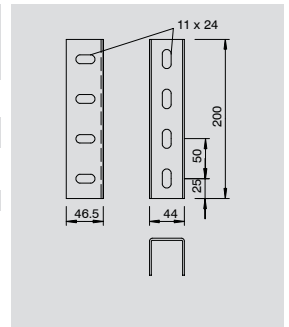
DSK 45	Распорка	см. стр.	61
KUS 5	Траверса	см. стр.	57
KU 5 V	Регулируемая траверса	см. стр.	58

### Соединитель U-стойки



Тип	Уп. штука	Вес кг/% шт.	Арт.-№
			St / FT
<b>VUS 5</b>	10	80,000	<b>6018 50 5</b>

Цена  
€/шт.



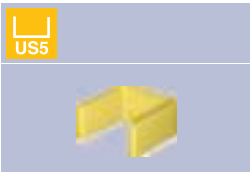
Соединитель для крепления стоек US 5

Включает соответствующий крепёжный материал.

**Аксессуары:**

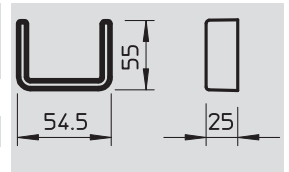
US 5 K	U-образная подвесная стойка	см. стр.	56
US 5	U-образная стойка	см. стр.	57

### Защитный колпачок



Тип	Цвет	Уп. штука	Вес кг/% шт.	Арт.-№
				PE
<b>US 5 KS</b>	<b>желтый</b>	20	1,300	<b>6338 46 1</b>

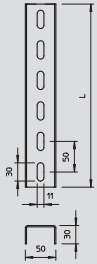
Цена  
€/шт.



Защитный колпачок для стоек US 5.

Усиленные кабельные лотки лестничного типа / Система US 5

Стойка US 3



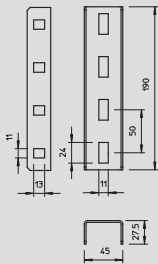
Тип	Длина мм	Уп. штука	Вес кг/% шт.	Арт.-№		Цена €/шт.
				St	FT	
US 3/600	6000	1	834,300	6342	45 0	

U-образная стойка фиксированной длины. Размеры 30 x 50 мм.

При двустороннем монтаже кронштейна или при монтаже кронштейна на конце подвески необходимо использовать распорку типа DSK 25.



Соединитель U-стойки



Тип	Уп. штука	Вес кг/% шт.	Арт.-№		Цена €/шт.
			St	FT	
VUS 3	10	25,600	6018	51 3	

Соединитель для крепления стоек US 3.

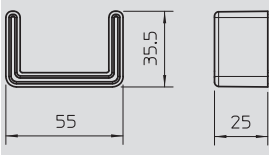
Включает соответствующий крепёжный материал.

Аксессуары:

US 3 K	U-образная подвесная стойка	см. стр.	54
US 3	U-образная стойка	см. стр.	55



Защитный колпачок

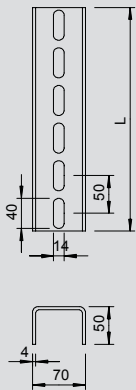


Тип	Цвет	Уп. штука	Вес кг/% шт.	Арт.-№		Цена €/шт.
				PE		
US 3 KS	желтый	20	1,070	6338	45 7	

Защитный колпачок для стоек US 3.



Стойка US 7



Тип	Длина мм	Уп. штука	Вес кг/% шт.	Арт.-№		Цена €/шт.
				St	FT	
US 7/200	200	1	80,000	6340	01 6	
US 7/300	300	1	120,000	6340	03 2	
US 7/400	400	1	160,000	6340	05 9	
US 7/500	500	1	200,000	6340	07 5	
US 7/600	600	1	240,000	6340	09 1	
US 7/700	700	1	280,000	6340	11 3	
US 7/800	800	1	320,000	6340	14 8	
US 7/900	900	1	360,000	6340	16 4	
US 7/1000	1000	1	400,000	6340	18 0	
US 7/1100	1100	1	440,000	6340	19 9	
US 7/1200	1200	1	480,000	6340	20 2	
US 7/1300	1300	1	520,000	6340	21 0	
US 7/1400	1400	1	560,000	6340	22 9	
US 7/1500	1500	1	600,000	6340	23 7	
US 7/1600	1600	1	640,000	6340	24 5	
US 7/1700	1700	1	680,000	6340	25 3	
US 7/1800	1800	1	720,000	6340	26 1	
US 7/1900	1900	1	760,000	6340	28 8	
US 7/2000	2000	1	800,000	6340	29 6	
US 7/3000	3000	1	1200,000	6340	37 7	
US 7/4000	4000	1	1625,000	6340	39 3	
US 7/6000	6000	1	2400,000	6340	31 8	

U-образная стойка фиксированной длины. Размеры 70 x 50 мм.

При двустороннем монтаже кронштейна или при монтаже кронштейна на конце подвески необходимо использовать распорку типа DSK 61.

Аксессуары:

DSK 61	Распорка	см. стр.	60
--------	----------	----------	----





## Усиленные кабельные лотки лестничного типа / Система US 5

### Соединитель U-стойки



Тип	Уп.	Вес	Арт.-№
	штука	кг/% шт.	St / FT
<b>VUS 7</b>	10	110,000	<b>6018 37 8</b>

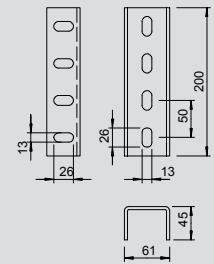
Цена  
€/шт.

Соединитель для крепления стоек US 7.

Включает соответствующий крепежный материал.

#### Аксессуары:

US 7 K	U-образная подвесная стойка	см. стр.	59
US 7	U-образная стойка	см. стр.	247



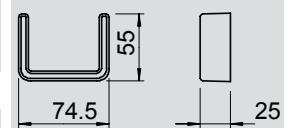
### Защитный колпачок



Тип	Цвет	Уп.	Вес	Арт.-№
		штука	кг/% шт.	PE
<b>US 7 KS</b>	<b>желтый</b>	20	2,000	<b>6338 49 6</b>

Цена  
€/шт.

Защитный колпачок для стоек US 7.



### Перекладина C 40



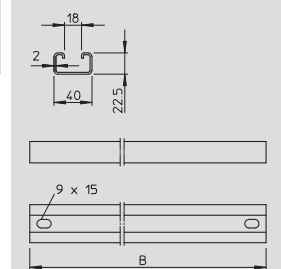
Тип	Ширина	Уп.	Вес	Арт.-№
	мм	штука	кг/% шт.	St / FT
<b>C 40/50</b>	492	10	81,500	<b>6007 24 4</b>
<b>C 40/60</b>	592	10	96,000	<b>6007 25 2</b>
<b>C 40/70</b>	692	10	113,000	<b>6007 26 0</b>
<b>C 40/80</b>	792	10	130,000	<b>6007 27 9</b>
<b>C 40/90</b>	892	10	145,000	<b>6007 28 7</b>
<b>C 40/100</b>	992	10	162,000	<b>6007 29 5</b>
<b>C 40/110</b>	1092	10	178,000	<b>6007 30 9</b>
<b>C 40/120</b>	1192	10	194,000	<b>6007 31 7</b>

Цена  
€/шт.

Перекладина C40 для кабельных лотков лестничного типа для больших нагрузок.

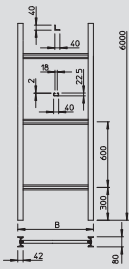
Максимальная нагрузка на перекладину 175 кг.

Подходящая U-образная скоба соответствует типу 2056 U.



Промышленные кабельные лотки лестничного типа/ Система IS 8

Промышленный кабельный лоток лестничного типа с перекладиной C40



Тип	Ширина мм	Длина мм	Уп. м	Вес кг/% м	Арт.-№		Цена €/м
					St	FT	
SLS 80 C40/2	200	6000	6	1278,000	6013 38 4		
SLS 80 C40/3	300	6000	6	1305,000	6013 39 2		
SLS 80 C40/4	400	6000	6	1315,000	6013 40 6		
SLS 80 C40/5	500	6000	6	1340,000	6013 41 4		
SLS 80 C40/6	600	6000	6	1365,000	6013 42 2		
SLS 80 C40/7	700	6000	6	1390,000	6013 43 0		
SLS 80 C40/8	800	6000	6	1350,000	6013 44 9		
SLS 80 C40/9	900	6000	6	1385,000	6013 45 7		
SLS 80 C40/10	1000	6000	6	1410,000	6013 46 5		
SLS 80 C40/11	1100	6000	6	1435,000	6013 47 3		
SLS 80 C40/12	1200	6000	6	1460,000	6013 48 1		

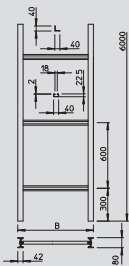
Кабельный лоток лестничного типа поставляется в разобранном состоянии.  
Подходящая зажимная скоба соответствует типу 2056 U.

**Аксессуары:**

2056/U Зажимная скоба см. стр. 254



Промышленный кабельный лоток лестничного типа с перекладиной W40



Тип	Ширина мм	Длина мм	доп. нагрузка:	Уп. м	Вес кг/% м	Арт.-№		Цена €/м
						St	FT	
SLS 80 W40/4	400	6000		6	1295,000	6013 84 8		
SLS 80 W40/5	500	6000		6	1335,000	6013 85 6		
SLS 80 W40/6	600	6000		6	1380,000	6013 86 4		
SLS 80 W40/7	700	6000		6	1420,000	6013 87 2		
SLS 80 W40/8	800	6000		6	1460,000	6013 88 0		
SLS 80 W40/9	900	6000		6	1500,000	6013 89 9		
SLS 80 W40/10	1000	6000		6	1545,000	6013 90 2		
SLS 80 W40/11	1100	6000		6	1585,000	6013 91 0		
SLS 80 W40/12	1200	6000		6	1630,000	6013 92 9		

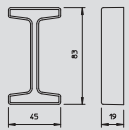
Кабельный лоток лестничного типа поставляется в разобранном состоянии.  
Подходящая зажимная скоба соответствует типу 2056 W.

**Аксессуары:**

2056/W Зажимная скоба для углового профиля см. стр. 255

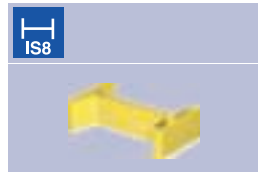


Защитный колпачок

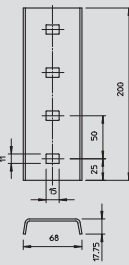


Тип	Цвет	Уп.	Вес	Арт.-№	Цена
		штука	кг/% шт.	PE	€/шт.
IS 8 KS	желтый	20	0,800	6338 51 8	

Защитный колпачок для стоек IS 8



Соединитель I-образной стойки



Тип	Уп.	Вес	Арт.-№	Цена
	штука	кг/% шт.	St / FT	€/шт.
VIS 8	5	87,000	6018 30 0	

Соединитель I-образных стоек для крепления стоек IS 8.

Включает соответствующий крепежный материал.

**Аксессуары:**

IS 8 K I-образная подвесная стойка см. стр. 75  
IS 8 I-образная стойка см. стр. 76





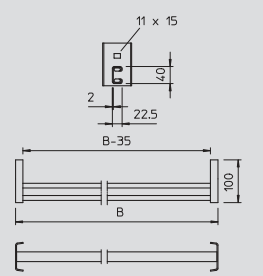
## Промышленные кабельные лотки лестничного типа/ Система IS 8

### Переключательная планка СК 40



Тип	Ширина мм	Уп. штука	Вес кг/% шт.	Арт.-№	
				St	FT
СК 40/20	154	5	62,300	6008 22 4	
СК 40/30	254	5	75,000	6008 23 2	
СК 40/40	354	5	92,000	6008 24 0	
СК 40/50	454	5	108,000	6008 25 9	
СК 40/60	554	5	125,000	6008 26 7	
СК 40/70	654	5	140,000	6008 27 5	
СК 40/80	754	5	180,900	6008 28 3	
СК 40/90	854	5	197,200	6008 29 1	
СК 40/100	954	5	213,500	6008 30 5	
СК 40/110	1054	5	229,900	6008 31 3	
СК 40/120	1154	5	222,000	6008 32 1	

Цена €/шт.



Переключательная планка СК 40 для кабельных лотков лестничного типа для больших нагрузок типа и стойки IS 8.

Максимальная нагрузка на переключательную планку 175 кг.

**Аксессуары:**

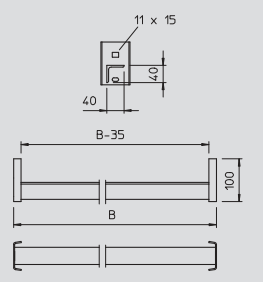
FRS 10x25	Болт с полукруглой головкой	см. стр.	91
SLS 80	Промышленный верт. лоток лестничного типа	см. стр.	249

### Переключательная планка WSK 40



Тип	Ширина мм	Уп. штука	Вес кг/% шт.	Арт.-№	
				St	FT
WSK 40/40	354	4	122,000	6008 04 6	
WSK 40/50	454	4	147,000	6008 05 4	
WSK 40/60	554	4	172,000	6008 06 2	
WSK 40/70	654	4	197,000	6008 07 0	
WSK 40/80	754	4	222,000	6008 08 9	
WSK 40/90	854	4	245,000	6008 09 7	
WSK 40/100	954	4	272,000	6008 10 0	
WSK 40/110	1054	4	296,000	6008 11 9	
WSK 40/120	1154	4	321,000	6008 12 7	

Цена €/шт.



Угловая переключательная планка для применения в кабельных лотках лестничного типа для больших нагрузок и в стойке IS 8.

Максимальная нагрузка на переключательную планку 250 кг.

**Аксессуары:**

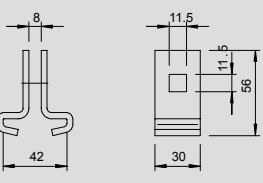
FRS 10x25	Болт с полукруглой головкой	см. стр.	91
SLS 80 W 40		см. стр.	249

### Балочный зажим



Тип	Уп. штука	Вес кг/% шт.	Арт.-№	
			St	FT
TGK 30/42	10	15,000	6018 96 3	

Цена €/шт.



Балочный зажим с болтом с полукруглой плоской головкой M10 x 25 для монтажа на стойке IS 8.

Балочный зажим также можно использовать вместе с каб.лотками лестничного типа для больших нагрузок типа SLS 80.

**Аксессуары:**

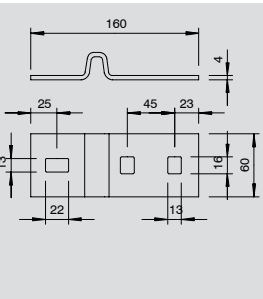
IS 8 K	I-образная подвесная стойка	см. стр.	75
IS 8	I-образная стойка	см. стр.	76
SLS 80	Промышленный верт. лоток лестничного типа	см. стр.	249

### Опорная петля



Тип	Уп. штука	Вес кг/% шт.	Арт.-№	
			St	FT
ANIS 8	10	88,000	6019 06 4	

Цена €/шт.



Опорная петля для соединения стоек I под прямым углом.

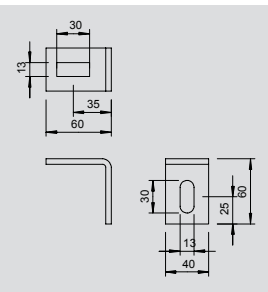
Включает соответствующий крепежный материал.

**Аксессуары:**

IS 8 K	I-образная подвесная стойка	см. стр.	75
IS 8	I-образная стойка	см. стр.	76
SLS 80	Промышленный верт. лоток лестничного типа	см. стр.	249

Аксессуары US 5, IS 8

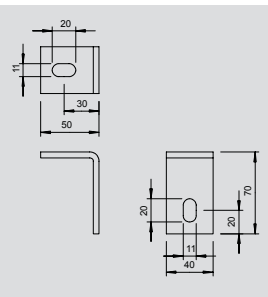
Крепежный угол



Тип	Уп.	Вес	Арт.-№	Цена
	штука	кг/% шт.	St / FT	€/шт.
<b>BW 60/40</b>	10	22,000	<b>6019 56 0</b>	

Крепежный угол со сторонами 60 x 60 мм.

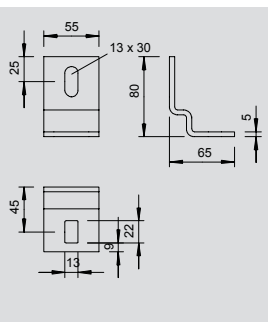
В комплекте с болтом с полукруглой плоской головкой M12 x 25.



Тип	Уп.	Вес	Арт.-№	Цена
	штука	кг/% шт.	St / FT	€/шт.
<b>BW 70/40</b>	10	22,000	<b>6019 70 6</b>	

Крепежный угол со сторонами 70 x 50 мм.

В комплекте с болтом с полукруглой плоской головкой M10 x 25.



Тип	Уп.	Вес	Арт.-№	Цена
	штука	кг/% шт.	St / FT	€/шт.
<b>BW 80/55</b>	10	32,000	<b>6019 52 8</b>	

Крепежный угол для крепления стоек IS 8 к стене.

Крепежный угол также можно использовать вместе с лотками лестничного типа для больших нагрузок типа SLS 80. Включает крепёжный болт M12x30.

**Аксессуары:**

IS 8 K	I-образная подвесная стойка	см. стр.	75
IS 8	I-образная стойка	см. стр.	76
SLS 80	Промышленный верт. лоток лестничного типа	см. стр.	249





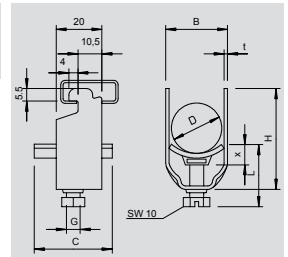
## Система U-образных скоб

### U-образная скоба (скоба BBS)



Тип	Диапазон зажима D мм	Размер Н мм	Размер L мм	Размер t мм	Уп. штука	Вес кг/% шт.	Арт.-№ St / FT
2056N	8-12	34	34	1,5	100	2,500	<b>1163 12 4</b>
2056N	12-16	38	34	1,5	100	2,750	<b>1163 16 7</b>
2056N	16-22	44	34	1,5	100	3,100	<b>1163 22 1</b>
2056N	22-28	51	34	2	100	4,600	<b>1163 28 0</b>
2056N	28-34	59	37,5	2	100	5,900	<b>1163 34 5</b>
2056N	34-40	66	37,5	2	100	6,300	<b>1163 39 6</b>
2056N	40-46	72	37,5	2	100	7,650	<b>1163 46 9</b>
2056N	46-52	79	37,5	2	100	8,750	<b>1163 52 3</b>
2056N	52-58	86	45,5	2,5	100	11,000	<b>1163 58 2</b>
2056N	58-64	92	45,5	2,5	100	12,100	<b>1163 64 7</b>
2056N	64-70	99	45,5	2,5	50	13,550	<b>1163 70 1</b>

Цена €/% шт.



Подходит для всех профильных шин со шлицем шириной 11-12 мм; внутренняя высота - мин. 6,5 мм на просвет, внутренняя ширина - мин. 18,5 мм на просвет.

Скоба и винт из стали горячего цинкования.

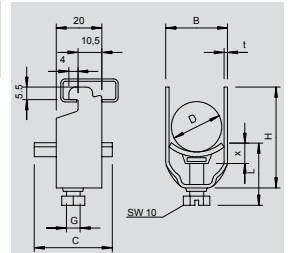
Полипропиленовая прижимная пластина, галогенесодержащая, светло-серая RAL 7035.

Конструкция с приварной гайкой и/или контргайкой для использования в сложных условиях, а также для защиты от вибрации, доступна на заказ!



Тип	Диапазон зажима D мм	Размер Н мм	Размер L мм	Размер t мм	Уп. штука	Вес кг/% шт.	Арт.-№ St / FT
2056N/2	8-12	49	47	1,5	50	3,500	<b>1164 12 0</b>
2056N/2	12-16	57	47	1,5	50	3,850	<b>1164 16 3</b>
2056N/2	16-22	70	47	1,5	50	4,650	<b>1164 22 8</b>
2056N/2	22-28	84	47	2	50	7,500	<b>1164 28 7</b>
2056N/2	28-34	97	56,5	2	50	10,050	<b>1164 34 1</b>
2056N/2	34-40	110	56,5	2	50	10,050	<b>1164 40 6</b>
2056N/2	40-46	124	56,5	2	50	11,050	<b>1164 46 5</b>
2056N/2	46-52	137	57,5	2	50	12,400	<b>1164 51 1</b>
2056N/2	52-58	150	57,5	2,5	50	15,600	<b>1164 58 9</b>

Цена €/% шт.



Подходит для всех профильных шин со шлицем шириной 11-12 мм; внутренняя высота - мин. 6,5 мм на просвет, внутренняя ширина - мин. 18,5 мм на свету.

Скоба и винт из стали горячего цинкования.

Полипропиленовая прижимная пластина, галогенесодержащая, светло-серая RAL 7035.

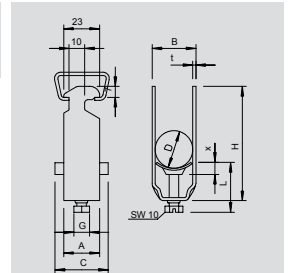
Конструкция с приварной гайкой и/или контргайкой для использования в сложных условиях, а также для защиты от вибрации, доступна на заказ!

### U-образная скоба (скоба BBS)



Тип	Диапазон зажима D мм	Размер Н мм	Размер L мм	Размер t мм	Уп. штука	Вес кг/% шт.	Арт.-№ St / FT
2056	8-12	40	34	1,5	100	3,540	<b>1160 12 5</b>
2056	12-16	44	34	1,5	100	3,820	<b>1160 16 8</b>
2056	16-22	50	34	1,5	100	4,508	<b>1160 22 2</b>
2056	22-28	58	34	2	100	6,240	<b>1160 28 1</b>
2056	28-34	58	34	2	100	7,680	<b>1160 34 6</b>
2056	34-40	72	37,5	2	100	8,260	<b>1160 40 0</b>
2056	40-46	79	44,5	2	100	10,900	<b>1160 45 1</b>
2056	46-52	79	44,5	2	100	11,900	<b>1160 52 4</b>
2056	52-58	93	45,5	2,5	100	14,300	<b>1160 58 3</b>
2056	58-64	99	45,5	2,5	100	15,600	<b>1160 64 8</b>
2056	64-70	106	45,5	2,5	50	18,200	<b>1160 70 2</b>
2056	70-76	114	45,5	2,5	25	20,600	<b>1160 76 1</b>
2056	76-82	121	45,5	2,5	25	22,000	<b>1160 82 6</b>
2056	82-90	130	57,5	3	25	26,200	<b>1160 90 7</b>
2056	96-100	140	57,5	3	25	27,800	<b>1160 99 0</b>

Цена €/% шт.



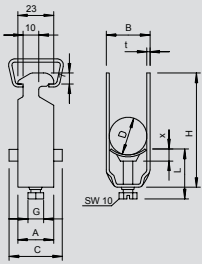
Подходит также для всех профильных шин С со шлицем шириной 16-17 мм.

Скоба и винт из стали горячего цинкования, полипропиленовая прижимная пластина, галогенесодержащая, светло-серая RAL 7035.

Конструкция с приварной гайкой и/или контргайкой для использования в сложных условиях, а также для защиты от вибрации, доступна на заказ!

Система U-образных скоб

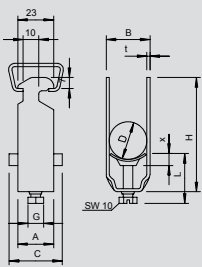
U-образная скоба (скоба BBS)



Тип	Диапазон зажима D мм	Размер H мм	Размер L мм	Размер t мм	Уп. шт/штука	Вес кг/% шт.	Арт.-№		Цена €/шт.
							St	FT	
2056/2	8-12	52	34	1,5	50	4,100	1161 12 1		
2056/2	12-16	61	34	1,5	50	4,650	1161 16 4		
2056/2	16-22	73	47	1,5	50	5,150	1161 22 9		
2056/2	22-28	87	47	2	50	7,700	1161 28 8		
2056/2	28-34	101	44,5	2	50	10,200	1161 34 2		
2056/2	34-40	114	44,5	2	50	11,450	1161 40 7		
2056/2	40-46	129	44,5	2	50	14,950	1161 46 6		
2056/2	46-52	129	45,5	2	50	16,700	1161 52 0		
2056/2	52-58	154	45,5	2,5	50	21,400	1161 57 1		
2056/2	58-64	167	45,5	2,5	50	24,250	1161 64 4		

Подходит также для всех профильных шин С со шлицем шириной 16-17 мм.  
Скоба и винт из стали горячего цинкования, полипропиленовая прижимная пластина, галогеносодержащая, светло-серая RAL 7035.

Конструкция с приварной гайкой и/или контргайкой для использования в сложных условиях, а также для защиты от вибрации, доступна на заказ!



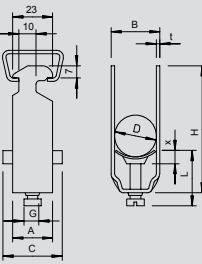
Тип	Диапазон зажима D мм	Размер H мм	Размер L мм	Размер t мм	Уп. шт/штука	Вес кг/% шт.	Арт.-№		Цена €/шт.
							St	FT	
2056/3	8-12	70	47	1,5	50	4,900	1162 12 8		
2056/3	12-16	82	47	1,5	50	6,200	1162 16 0		
2056/3	16-22	101	47	1,5	50	7,100	1162 22 5		
2056/3	22-28	121	47	2	50	10,650	1162 28 4		
2056/3	28-34	142	56,5	2	50	13,100	1162 34 9		
2056/3	34-40	162	56,5	2	50	14,350	1162 40 3		
2056/3	40-46	184	56,5	2	50	19,800	1162 46 2		

Подходит также для всех профильных шин С со шлицем шириной 16-17 мм.  
Скоба и винт из стали горячего цинкования, полипропиленовая прижимная пластина, галогеносодержащая, светло-серая RAL 7035.

Конструкция с приварной гайкой и/или контргайкой для использования в сложных условиях, а также для защиты от вибрации, доступна на заказ!



U-образная скоба (скоба BBS)



Тип	Диапазон зажима D мм	Размер H мм	Размер L мм	Размер t мм	Уп. шт/штука	Вес кг/% шт.	Арт.-№		Цена €/шт.
							Алюминий		
2056	8-12	40	34	1,5	100	0,750	1183 20 6		
2056	12-16	44	34	1,5	100	0,900	1183 21 4		
2056	16-22	50	34	1,5	100	1,050	1183 22 2		
2056	22-28	58	34	2	100	1,500	1183 23 0		
2056	28-34	66	37,5	2	100	2,300	1183 24 9		
2056	34-40	72	37,5	2	100	2,700	1183 25 7		
2056	40-46	79	44,5	2	100	3,600	1183 26 5		
2056	46-53	86	45,5	2	100	3,900	1183 27 3		
2056	52-58	93	45,5	2,5	100	4,200	1183 28 1		
2056	58-64	99	45,5	2,5	100	4,500	1183 30 3		
2056	64-70	106	45,5	2,5	50	5,400	1183 31 1		
2056	70-76	114	45,5	2,5	25	5,850	1183 33 8		

Подходит также для всех профильных шин С со шлицем шириной 16-17 мм.  
Скоба и винт из стали горячего цинкования, полипропиленовая прижимная пластина, галогеносодержащая, светло-серая RAL 7035.

Зажимные скобы 2056/ALU в исполнении для одного кабеля в соответствии с VDE 0298-1 предназначены для одиночной прокладки одножильных кабелей в трёхфазных сетях, так как в них нет замкнутой магнитной цепи (короткозамкнутого витка). Однако, следует учитывать невысокую механическую прочность алюминиевых скоб при коротком замыкании: необходимо обеспечить как можно больший зазор скобы в продольном направлении и достаточный зазор между кабелями с обеих сторон.

(Металлические прижимные пластины по запросу).



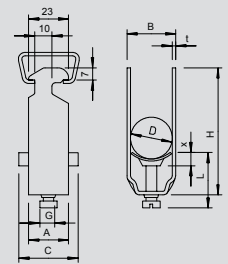
## Система U-образных скоб

### U-образная скоба (скоба BBS)



Тип	Диапазон зажима D мм	Размер Н мм	Размер L мм	Размер t мм	Уп. штука	Вес кг/% шт.	Арт.-№
2056/2	8-12	52	34	1,5	50	1,000	<b>1183 38 9</b>
2056/2	12-16	61	34	1,5	50	1,250	<b>1183 39 7</b>
2056/2	16-22	73	47	1,5	50	1,500	<b>1183 40 0</b>
2056/2	22-28	87	47	2	50	2,000	<b>1183 41 9</b>
2056/2	28-34	101	44,5	2	50	3,200	<b>1183 42 7</b>
2056/2	34-40	114	44,5	2	50	3,750	<b>1183 43 5</b>
2056/2	40-46	129	44,5	2	50	4,850	<b>1183 44 3</b>
2056/2	46-52	142	45,5	2	50	5,300	<b>1183 45 1</b>
2056/2	52-58	154	45,5	2,5	50	6,000	<b>1183 47 8</b>

Цена €/ % шт.



Подходит также для всех профильных шин С со шлицем шириной 16-17 мм. Скоба и винт из стали горячего цинкования, полипропиленовая прижимная пластина, галогенонесодержащая, светло-серый RAL 7035.

Зажимные скобы 2056/ALU в исполнении для одного кабеля в соответствии с VDE 0298-1 предназначены для одиночной прокладки одножильных кабелей в трёхфазных сетях, так как в них нет замкнутой магнитной цепи (короткозамкнутого витка). Однако, следует учитывать невысокую механическую прочность алюминиевых скоб при коротком замыкании: необходимо обеспечить как можно больший зазор скобы в продольном направлении и достаточный зазор между кабелями с обеих сторон.

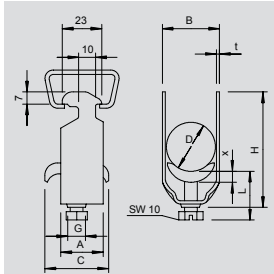
(Металлические прижимные пластины по запросу).

### U-образная скоба (скоба BBS)



Тип	Диапазон зажима D мм	Размер Н мм	Размер L мм	Размер t мм	Уп. штука	Вес кг/% шт.	Арт.-№
2056/M	8-12	40	32,5	1,5	100	3,200	<b>1156 00 4</b>
2056/M	12-16	44	32,5	1,5	100	3,500	<b>1156 01 2</b>
2056/M	16-22	50	46,5	1,5	100	4,400	<b>1156 02 0</b>
2056/M	22-28	58	46,5	2	100	6,100	<b>1156 03 9</b>
2056/M	28-34	66	44	2	100	7,700	<b>1156 04 7</b>
2056/M	34-40	72	44	2	100	8,600	<b>1156 05 5</b>
2056/M	40-46	79	44	2	100	9,600	<b>1156 06 3</b>
2056/M	46-52	86	44	2	100	10,400	<b>1156 07 1</b>
2056/M	52-58	93	44	2,5	100	13,100	<b>1156 09 8</b>
2056/M	58-64	99	56	2,5	100	14,500	<b>1156 10 1</b>
2056/M	64-70	106	56	2,5	50	16,100	<b>1156 12 8</b>
2056/M	70-76	114	56	2,5	25	18,300	<b>1156 13 6</b>
2056/M	76-82	121	56	2,5	25	19,100	<b>1156 14 4</b>
2056/M	82-90	130	56	3	25	23,300	<b>1156 15 2</b>
2056/M	90-100	140	56	3	25	25,400	<b>1156 16 0</b>

Цена €/ % шт.



Подходит также для всех профильных шин С со шлицем шириной 16-17 мм. Скоба, винт и прижимная пластина из стали горячего цинкования.

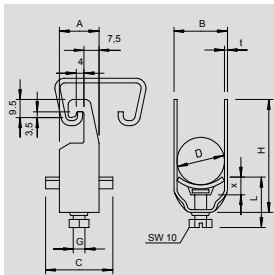
Конструкция с приварной гайкой и/или контргайкой для использования в сложных условиях, а также для защиты от вибрации, доступна на заказ!

### U-образная скоба (скоба BBS)



Тип	Диапазон зажима D мм	Размер Н мм	Размер L мм	Размер t мм	Уп. штука	Вес кг/% шт.	Арт.-№
2056U	8-12	42	34	1,5	100	3,150	<b>1175 12 2</b>
2056U	12-16	46	34	1,5	100	3,600	<b>1175 16 5</b>
2056U	16-22	53	34	1,5	100	4,200	<b>1175 21 1</b>
2056U	22-28	59	34	2	100	5,800	<b>1175 28 9</b>
2056U	28-34	67	37,5	2	100	7,500	<b>1175 34 3</b>
2056U	34-40	73	37,5	2	100	8,100	<b>1175 40 8</b>
2056U	40-46	79	37,5	2	100	10,000	<b>1175 46 7</b>
2056U	46-52	85	38,5	2	100	11,200	<b>1175 52 1</b>
2056U	52-58	91	38,5	2,5	100	13,400	<b>1175 58 0</b>
2056U	58-64	97	38,5	2,5	100	14,300	<b>1175 64 5</b>
2056U	64-70	103	38,5	2,5	50	15,250	<b>1175 69 6</b>
2056U	70-76	110	45,5	2,5	25	20,600	<b>1175 76 9</b>
2056U	76-82	116	45,5	2,5	25	22,000	<b>1175 82 3</b>
2056U	82-90	125	45,5	3	25	26,200	<b>1175 90 4</b>
2056U	90-100	135	45,5	3	25	30,000	<b>1175 99 8</b>

Цена €/ % шт.



Подходит также для всех профильных шин С со шлицем шириной 18 мм.

Подходит также плоского, углового и U-профиля толщиной 4-12 мм.

Скоба и винт из стали горячего цинкования.

Полипропиленовая прижимная пластина, галогенонесодержащая, светло-серая RAL 7035.

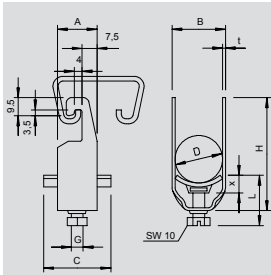
(Прижимные пластины из стали по запросу).

Конструкция с приварной гайкой и/или контргайкой для использования в сложных условиях, а также для защиты от вибрации, доступна на заказ!



Система U-образных скоб

U-образная скоба (скоба BBS)

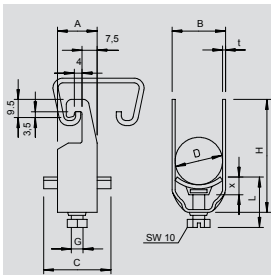


Тип	Диапазон зажима D мм	Размер H мм	Размер L мм	Размер t мм	Уп. шт/шт.	Вес кг/% шт.	Арт.-№		Цена €/шт.
							St	FT	
2056U/2	8-12	56	34	1,5	50	2,850	1176	12 9	
2056U/2	12-16	64	34	1,5	50	3,050	1176	16 4	
2056U/2	16-22	77	47	1,5	50	4,950	1176	22 6	
2056U/2	22-28	89	47	2	50	6,940	1176	28 5	
2056U/2	28-34	103	44,5	2	50	9,500	1176	33 1	
2056U/2	34-40	115	44,5	2	50	11,350	1176	40 4	
2056U/2	40-46	128	44,5	2	50	11,350	1176	46 3	
2056U/2	46-52	140	45,5	2	50	15,050	1176	52 8	
2056U/2	52-58	152	45,5	2,5	50	19,800	1176	58 7	

Подходит также для всех профильных шин С со шлицем шириной 18 мм. Подходит также плоского, углового и U-профиля толщиной 4-12 мм.  
Скоба и винт из стали горячего цинкования. Полипропиленовая прижимная пластина, галогеносодержащая, светло-серая RAL 7035.

(Прижимные пластины из стали по запросу).

Конструкция с приварной гайкой и/или контргайкой для использования в сложных условиях, а также для защиты от вибрации, доступна на заказ!



Тип	Диапазон зажима D мм	Размер H мм	Размер L мм	Размер t мм	Уп. шт/шт.	Вес кг/% шт.	Арт.-№		Цена €/шт.
							St	FT	
2056U/3	8-12	70	47	1,5	50	4,750	1177	12 5	
2056U/3	12-16	82	47	1,5	50	4,850	1177	16 8	
2056U/3	16-22	101	47	1,5	50	6,600	1177	22 2	
2056U/3	22-28	119	47	2	50	10,500	1177	28 1	
2056U/3	28-34	139	44,5	2	50	13,250	1177	34 6	
2056U/3	34-40	157	44,5	2	50	14,400	1177	40 0	
2056U/3	40-46	177	56,5	2	50	18,950	1177	45 1	

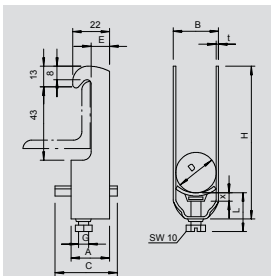
Подходит также для всех профильных шин С со шлицем шириной 18 мм. Подходит также плоского, углового и U-профиля толщиной 4-12 мм.  
Скоба и винт из стали горячего цинкования.  
Полипропиленовая прижимная пластина, галогеносодержащая, светло-серая RAL 7035.

(Прижимные пластины из стали по запросу).

Конструкция с приварной гайкой и/или контргайкой для использования в сложных условиях, а также для защиты от вибрации, доступна на заказ!



U-образная скоба (скоба BBS)



Тип	Диапазон зажима D мм	Размер H мм	Размер L мм	Размер t мм	Уп. шт/шт.	Вес кг/% шт.	Арт.-№		Цена €/шт.
							St	FT	
2056W	8-12	74	27	1,5	100	4,450	1180	12 6	
2056W	12-16	78	27	1,5	100	4,890	1180	16 9	
2056W	16-22	85	27	1,5	100	5,700	1180	22 3	
2056W	22-28	91	27	2	100	7,800	1180	28 2	
2056W	28-34	99	31,5	2	100	9,400	1180	34 7	
2056W	34-40	105	31,5	2	100	10,000	1180	40 1	
2056W	40-46	111	31,5	2	100	12,800	1180	46 0	
2056W	46-52	117	32,5	2	100	13,600	1180	52 5	
2056W	52-58	123	32,5	2,5	50	17,100	1180	58 4	
2056W	58-64	130	32,5	2,5	50	18,600	1180	64 9	
2056W	64-70	136	32,5	2,5	50	18,500	1180	68 1	
2056W	70-76	143	38,5	2,5	25	20,600	1180	76 2	
2056W	76-82	149	38,5	2,5	25	22,000	1180	82 7	
2056W	82-90	158	38,5	3	25	26,200	1180	90 8	
2056W	90-100	168	38,5	3	25	30,000	1180	99 1	

Подходит для углового профиля со стороной длиной 40 мм.  
Скоба и винт из стали горячего цинкования.  
Полипропиленовый прижимной лоток, галогеносодержащая, светло-серая RAL 7035.



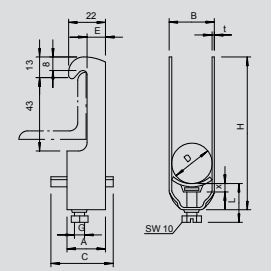
## Система U-образных скоб

### U-образная скоба (скоба BBS)



Тип	Диапазон зажима D мм	Размер H мм	Размер L мм	Размер t мм	Уп. штука	Вес кг/% шт.	Арт.-№ St / FT
2056W/2	8-12	88	34	1,5	50	5,150	1181 12 2
2056W/2	12-16	96	34	1,5	50	5,700	1181 16 5
2056W/2	16-22	109	34	1,5	50	7,050	1181 21 1
2056W/2	22-28	121	34	2	50	10,350	1181 28 9
2056W/2	28-34	135	37,5	2	50	11,600	1181 34 3
2056W/2	34-40	147	37,5	2	50	12,700	1181 40 8
2056W/2	40-46	160	37,5	2	50	16,750	1181 46 7
2056W/2	46-52	172	38,5	2	50	18,200	1181 52 1
2056W/2	52-58	185	38,5	2,5	50	23,000	1181 58 0

Цена €/% шт.



Подходит для углового профиля со стороной длиной 40 мм.  
Скоба и винт из стали горячего цинкования.  
Полипропиленовый прижимная пластина, галогеннесодержащая, светло-серая RAL 7035.

(Прижимные пластины из стали по запросу).

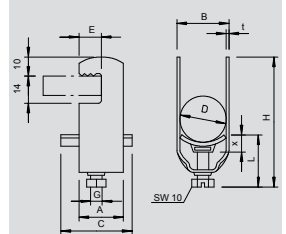
Конструкция с приварной гайкой и/или контргайкой для использования в сложных условиях, а также для защиты от вибрации, доступна на заказ! Зажимные скобы для угловых профилей со стороной длиной 25, 30 и 50 мм доступны на заказ.

### U-образная скоба (скоба BBS)



Тип	Диапазон зажима D мм	Размер H мм	Размер L мм	Размер t мм	Уп. штука	Вес кг/% шт.	Арт.-№ St / FT
2056F	8-12	43	34	1,5	100	3,700	1169 12 2
2056F	12-16	47	34	1,5	100	3,900	1169 16 5
2056F	16-22	54	34	1,5	100	4,500	1169 21 1
2056F	22-28	60	34	2	100	6,000	1169 28 9
2056F	28-34	68	37,5	2	100	8,000	1169 34 3
2056F	34-40	74	37,5	2	100	8,500	1169 40 8
2056F	40-46	80	37,5	2	100	10,600	1169 46 7
2056F	46-52	86	38,5	2	100	11,700	1169 52 1
2056F	52-58	92	38,5	2,5	100	13,050	1169 58 0
2056F	58-64	98	38,5	2,5	100	14,800	1169 64 5
2056F	64-70	104	38,5	2,5	50	17,700	1169 69 6
2056F	70-76	111	45,5	2,5	25	20,600	1169 76 9
2056F	76-82	117	45,5	2,5	25	22,000	1169 82 3
2056F	82-90	126	45,5	3	25	26,200	1169 90 4
2056F	90-100	136	45,5	3	25	30,000	1169 99 8

Цена €/% шт.



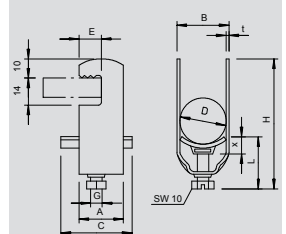
Подходит для плоского, углового и U-профиля толщиной 4-12 мм;  
скоба и винт из стали горячего цинкования;  
полипропиленовая прижимная пластина, галогеннесодержащая, светло-серая RAL 7035.

Конструкция с приварной гайкой и/или контргайкой для использования в сложных условиях, а также для защиты от вибрации, доступна на заказ!



Тип	Диапазон зажима D мм	Размер H мм	Размер L мм	Размер t мм	Уп. штука	Вес кг/% шт.	Арт.-№ St / FT
2056F/2	8-12	57	34	1,5	50	4,250	1170 12 0
2056F/2	12-16	65	34	1,5	50	4,550	1170 16 3
2056F/2	16-22	78	47	1,5	50	5,200	1170 22 8
2056F/2	22-28	90	47	2	50	7,900	1170 28 7
2056F/2	28-34	104	44,5	2	50	9,900	1170 34 1
2056F/2	34-40	116	44,5	2	50	11,200	1170 40 6
2056F/2	40-46	128	44,5	2	50	12,000	1170 46 5
2056F/2	46-52	140	45,5	2	50	16,600	1170 51 1
2056F/2	52-58	153	45,5	2,5	50	19,750	1170 58 9

Цена €/% шт.

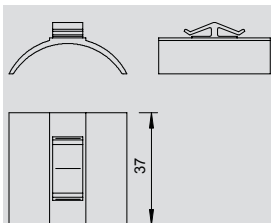


Подходит для плоского, углового и U-профиля толщиной 4-12 мм;  
скоба и винт из стали горячего цинкования;  
полипропиленовая прижимная пластина, галогеннесодержащая, светло-серая RAL 7035.

Конструкция с приварной гайкой и/или контргайкой для использования в сложных условиях, а также для защиты от вибрации, доступна на заказ!

Система U-образных скоб

Пластина



Тип	Диапазон зажима D мм	Трансп. коробка штука	Уп. штука	Вес кг/% шт.	Арт.-№ PP	Цена €/ % шт.
2058	8 -12	2700	100	0,177	1195 12 3	
2058	12 -16	2700	100	0,189	1195 16 6	
2058	16 -22	2700	100	0,187	1195 22 0	
2058	22 -28	1800	100	0,244	1195 27 1	
2058	28 -34	1200	100	0,303	1195 34 4	
2058	34 -40	1200	100	0,325	1195 40 9	
2058	40 -46	1200	100	0,409	1195 46 8	
2058	46 -52	1200	100	0,442	1195 52 2	
2058	52 -58	1200	100	0,486	1195 58 1	
2058	58 -64	500	50	0,540	1195 64 6	
2058	64 -70	500	50	0,550	1195 70 0	

Область применения реек с шириной шлица 16-17. Пластинка зажимается для защиты между проводом и рейкой в шлице.

