

Монтажные принадлежности служат для быстрого и надежного монтажа компонентов и подключения оборудования. Правильный подбор монтажных принадлежностей позволяет оптимально использовать ограниченное пространство внутри шкафов с электроаппаратурой. Основу любого монтажа в шкафу управления составляют монтажные рейки, прочно и надежно удерживающие установленные на них компоненты.

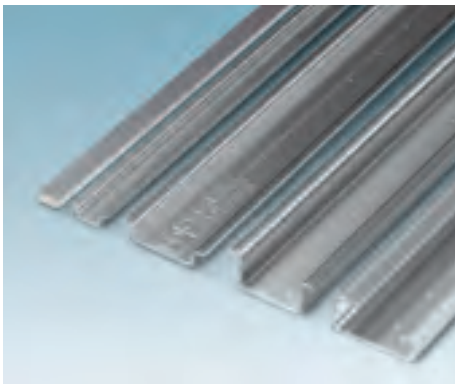
Phoenix Contact предоставляет широкий ассортимент стандартных монтажных реек из различных материалов. Кроме того, можно заказать монтажные рейки требуемой длины и с готовыми

отверстиями. В предлагаемый ассортимент также входят кабельные зажимы и шины. Для надежного крепления компонентов, эксплуатируемых в условиях повышенных ударных и вибрационных нагрузок, используются концевые фиксаторы, которые закрепляются на монтажной рейке винтами или с помощью защелок (серия CLIPFIX). Держатели маркировочных табличек предназначены для крепления к концевым фиксаторам и служат для визуального разделения клеммных групп, обеспечивая при этом прекрасный обзор всех компонентов комплектного устройства.

Для обеспечения защиты поставляется широкий спектр крышек.

Широкий ассортимент кабельных коробов с подготовленными отверстиями позволяет потребителям прокладывать кабели требуемым образом и без использования дополнительных инструментов.

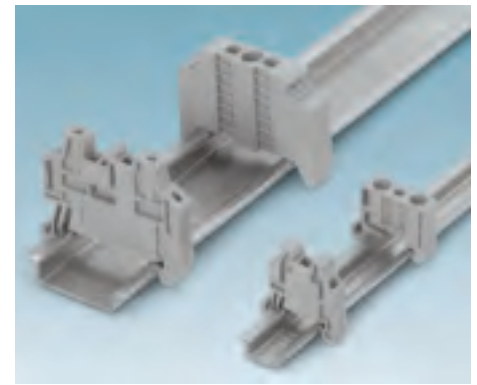
В ассортимент монтажных принадлежностей также входят материалы монтажные клеммы и клеммы для системы управления.



DIN-рейки NS 15 и NS 35 и NS 32 характеризуются высокой точностью размеров. При их производстве используется метод двойной закалки с последующим отпуском. Благодаря этому эти монтажные рейки прекрасно подходят для установки в шкафах управления. Поверхности реек оцинкованы и пассивированы согласно требованиям RoHS.



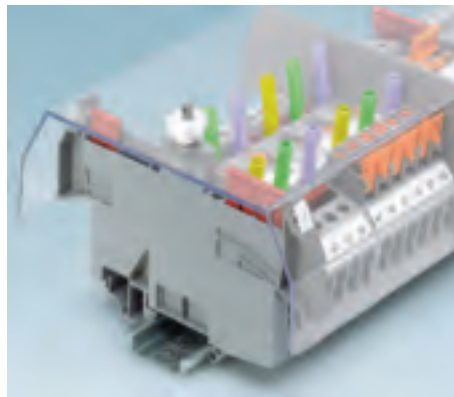
Кабельные зажимы позволяют просто и надежно прокладывать как одиночные кабели, так и жгуты кабелей диаметром до 64 мм. Основание из несодержащей галогенов пластмассы обеспечивает оптимально закрепление и защиту проводников.



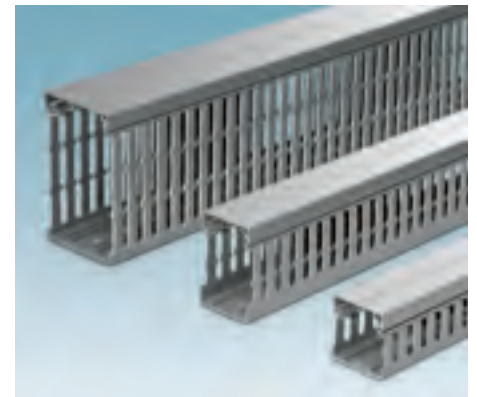
Концевые фиксаторы обеспечивают надежное крепление компонентов на монтажных рейках NS 15 и NS 35. Из широкого ассортимента фиксаторов вы всегда можете подобрать необходимые для вашей конкретной задачи.



Таблички для маркировки клеммных групп значительно облегчают идентификацию установленных на монтажных рейках компонентов, например, при подключении кабелей и проведении технического обслуживания.



Крышки предназначены для защиты от случайного соприкосновения с токоведущими частями, например проводниками и разъединителями в клеммных группах.



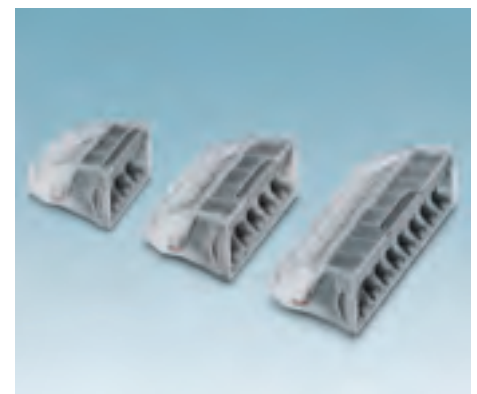
Широкий ассортимент кабельных коробов с подготовленными отверстиями позволяет потребителям прокладывать кабели требуемым образом и без использования дополнительных инструментов.



Phoenix Contact предлагает различные электротехнические ответвительные клеммы и клеммы питания для медных шин в комплектных устройствах.



Клеммы, соответствующие европейским стандартам, поставляются как с защитой для проводников, так и без нее. Для отделения одного из полюсов клеммы достаточно ее просто повернуть, дополнительные инструменты не требуются.



Благодаря зажимам Push-In к монтажным клеммам можно легко подсоединить жесткие проводники или кабели с кабельным наконечником. Надежность соединения обеспечивается малым усилием установки и большим усилием вырыва проводника.

Компоненты для электротехнических шкафов - CABINET add-on

Приспособления для монтажа

Монтажная рейка NS 15, плоская

Все монтажные рейки соответствуют европейскому стандарту EN 60715.

Особое внимание уделяется точности размеров, а также качеству закалки и отпуску материала. Все монтажные рейки могут поставляться полностью подготовленными к монтажу.

Дополнительные технические данные, чертежи и информация по принадлежностям приведены на сайте www.phoenixcontact.ru/eshop.

Размерные чертежи и пример заказа см. на стр. 705.

1) Требуемая длина должна быть указана в миллиметрах, см. пример заказа.

2) Необходимо указать требуемую длину рейки и размеры отверстий, см. пример заказа.



NS 15 ...
без перфорации



NS 15 ...
с перфорацией

Общие характеристики

Материал

Сталь

Сталь

Данные для заказа

Описание	Цвет	Тип	Артикул	Штук	Тип	Артикул	Штук
Монтажная рейка, без отверстий , размеры согласно EN 60715 - 15 x 5,5 мм, оцинкованная и пассивированная, длина: 2 м							
без перфорации	серебристый	NS 15 UNPERF 2000MM	1401695	5			
Монтажная рейка, без отверстий , размеры согласно EN 60715 - 15 x 5,5 мм, оцинкованная и пассивированная, длина указывается заказчиком ¹⁾	серебристый	NS 15 UNPERF/...	1208089	1			
Монтажная рейка, без отверстий , размеры согласно EN 60715 - 15 x 5,5 мм, оцинкованная и пассивированная, длина указывается заказчиком, с крепежными отверстиями ²⁾	серебристый	NS 15 UNPERF/SO/...	1208092	1			
Монтажная рейка, перфорированный , размеры согласно EN 60715 - 15 x 5,5 мм, оцинкованная и пассивированная, длина: 2 м							
с перфорацией	серебристый				NS 15 PERF 2000MM	1401682	5
Монтажная рейка, перфорированная , размеры согласно EN 60715 - 15 x 5,5 мм, оцинкованная и пассивированная, длина указывается заказчиком ¹⁾	серебристый				NS 15 PERF/...	1208102	1
Монтажная рейка, с отверстиями , размеры согласно EN 60715 - 15 x 5,5 мм, длина: 2 м, материал: алюминий	серебристый				NS 15 AL PERF 2000MM	1401763	5

Монтажная рейка NS 35, плоская

Дополнительные технические данные, чертежи и информация по принадлежностям приведены на сайте www.phoenixcontact.ru/eshop.

Размерные чертежи и пример заказа см. на стр. 705.

1) Требуемая длина должна быть указана в миллиметрах, см. пример заказа.

2) Необходимо указать требуемую длину рейки и размеры отверстий, см. пример заказа.



NS 35/7,5 ...

без перфорации



NS 35/ 7,5 ...

с перфорацией

Общие характеристики

Материал	Сталь	Сталь
----------	-------	-------

Данные для заказа

Описание	Цвет	Тип	Артикул	Штук	Тип	Артикул	Штук
Монтажная рейка, без отверстий, размеры согласно EN 60715 - 35 x 7,5 мм, оцинкованная и пассивированная, плоский профиль, длина: 2 м	серебристый	NS 35/ 7,5 UNPERF 2000MM	0801681	5			
Монтажная рейка, без отверстий, размеры согласно EN 60715 - 35 x 7,5 мм, оцинкованная и пассивированная, плоский профиль, длина указывается заказчиком ¹⁾	серебристый	NS 35/ 7,5 UNPERF/...	1208115	1			
Монтажная рейка, без отверстий, размеры согласно EN 60715 - 35 x 7,5 мм, оцинкованная и пассивированная, плоский профиль, длина указывается заказчиком, с крепежными отверстиями ²⁾	серебристый	NS 35/ 7,5 UNPERF/SO/...	1208128	1			
Монтажная рейка, без отверстий, размеры согласно EN 60715 - 35 x 7,5 мм, оцинкованная, плоская, длина: 2 м	серебристый	NS 35/ 7,5 ZN UNPERF 2000MM	1206434	5			
Монтажная рейка, без отверстий, размеры согласно EN 60715 - 35 x 7,5 мм, плоская, длина: 2 м, материал: медь	медь	NS 35/ 7,5 CU UNPERF 2000MM	0801762	5			
Монтажная рейка, без отверстий, размеры согласно EN 60715 - 35 x 7,5 мм, плоская, длина: 2 м, материал: нержавеющая сталь V2A	серебристый	NS 35/ 7,5 V2A UNPERF 2000MM	0801377	5			
Монтажная рейка, без отверстий, размеры согласно EN 60715 - 35 x 7,5 мм, плоская, длина: 2 м, материал: алюминий	серебристый	NS 35/ 7,5 AL UNPERF 2000MM	0801704	5			
Монтажная рейка, перфорированная, размеры согласно EN 60715 - 35 x 7,5 мм, оцинкованная и пассивированная, плоская, длина: 2 м	серебристый				NS 35/ 7,5 PERF 2000MM	0801733	5
Монтажная рейка, с отверстиями, размеры согласно EN 60715 - 35 x 7,5 мм, оцинкованная и пассивированная, плоский профиль, для шкафов шириной / глубиной 0,8 м							
Длина: 755 мм	серебристый				NS 35/ 7,5 PERF 755MM	1207640	10
для шкафов шириной / глубиной 1,0 м, длина: 955 мм	серебристый				NS 35/ 7,5 PERF 955MM	1207653	10
для шкафов шириной / глубиной 1,2 м, длина: 1155 мм	серебристый				NS 35/ 7,5 PERF 1155MM	1207666	10
Монтажная рейка, перфорированная, размеры согласно EN 60715 - 35 x 7,5 мм, оцинкованная и пассивированная, плоский профиль, длина указывается заказчиком ¹⁾	серебристый				NS 35/ 7,5 PERF/...	1208131	1
Монтажная рейка, с отверстиями, размеры согласно EN 60715 - 35 x 7,5 мм, оцинкованная, плоская, длина: 2 м	серебристый				NS 35/ 7,5 ZN PERF 2000MM	1206421	5

Компоненты для электротехнических шкафов - CABINET add-on

Приспособления для монтажа

Монтажная рейка NS 35, с высоким профилем

Дополнительные технические данные, чертежи и информация по принадлежностям приведены на сайте www.phoenixcontact.ru/eshop.

Размерные чертежи и пример заказа см. на стр. 705.

1) Требуемая длина должна быть указана в миллиметрах, см. пример заказа.

2) Необходимо указать требуемую длину рейки и размеры отверстий, см. пример заказа.



NS 35/15 ...

без перфорации



NS 35/15 ...

с перфорацией

Общие характеристики

Материал

Сталь

Сталь

Данные для заказа

Описание	Цвет	Тип	Артикул	Штук	Тип	Артикул	Штук
Монтажная рейка, без отверстий , размеры согласно EN 60715 - 35 x 15 мм, оцинкованная и пассивированная, высокий профиль, длина: 2 м	серебристый	NS 35/15 UNPERF 2000MM	1201714	5			
Монтажная рейка, без отверстий , размеры согласно EN 60715 - 35 x 15 мм, оцинкованная и пассивированная, высокий профиль, длина указывается заказчиком ¹⁾	серебристый	NS 35/15 UNPERF/...	1208144	1			
Монтажная рейка, без отверстий , размеры согласно EN 60715 - 35 x 15 мм, оцинкованная и пассивированная, высокий профиль, длина указывается заказчиком, с крепежными отверстиями ²⁾	серебристый	NS 35/15 UNPERF/SO/...	1208157	1			
Монтажная рейка, без отверстий , размеры согласно EN 60715 - 35 x 15 мм, толщина 1,5 мм, оцинкованная, высокий профиль, длина: 2 м	серебристый	NS 35/15 ZN UNPERF 2000MM	1206586	5			
Монтажная рейка, без отверстий , размеры согласно EN 60715 - 35 x 15 мм, толщина 2,3 мм, оцинкованная и пассивированная, высокий профиль, для универсального монтажа, длина: 2 м	серебристый	NS 35/15-2,3 UNPERF 2000MM	1201798	5			
Монтажная рейка, без отверстий , размеры согласно EN 60715 - 35 x 15 мм, толщина 1,5 мм, высокий профиль, длина: 2 м, материал: медь	медь	NS 35/15 CU UNPERF 2000MM	1201895	5			
Монтажная рейка, перфорированная , размеры согласно EN 60715 - 35 x 15 мм, оцинкованная и пассивированная, высокий профиль, длина: 2 м	серебристый				NS 35/15 PERF 2000MM	1201730	5
Монтажная рейка, с отверстиями , размеры согласно EN 60715 - 35 x 15 мм, оцинкованная и пассивированная, высокий профиль, для шкафов шириной / глубиной 0,8 м	серебристый				NS 35/15 PERF 755MM	1207679	10
Длина: 755 мм	серебристый				NS 35/15 PERF 955MM	1207682	10
для шкафов шириной / глубиной 1,0 м, длина: 955 мм	серебристый				NS 35/15 PERF 1155MM	1207695	10
для шкафов шириной / глубиной 1,2 м, длина: 1155 мм	серебристый						
Монтажная рейка, перфорированная , размеры согласно EN 60715 - 35 x 15 мм, оцинкованная и пассивированная, высокий профиль, длина: 2 м, длина указывается заказчиком ¹⁾	серебристый				NS 35/15 PERF/...	1208160	1
Монтажная рейка, с отверстиями , размеры согласно EN 60715 - 35 x 15 мм, толщина 1,5 мм, оцинкованная, высокий профиль, длина: 2 м	серебристый				NS 35/15 ZN PERF 2000MM	1206599	5

Монтажные рейки NS 35 и рейка с кабельными зажимами

Кабельные зажимы обеспечивают простую и быструю прокладку отдельных кабелей и жгутов диаметром до 64 мм, а также снятие с них растягивающего усилия. Основание из несодержащей галогенов пластмассы обеспечивает оптимальное закрепление и защиту проводников.

Дополнительные технические данные, чертежи и информация по принадлежностям приведены на сайте www.phoenixcontact.ru/eshop.

Размерные чертежи и пример заказа см. на стр. 705.



NS 35/15 AL ...

без перфорации



NS 30/15 PERF.2000MM

для установки кабельных зажимов

Размеры	Ширина	Длина	Высота	Ширина	Длина	Высота	
[мм]	35	2000	15	30	2000	15	
Общие характеристики	Алюминий			Сталь			
Материал	Алюминий			Сталь			
Данные для заказа							
Описание	Цвет	Тип	Артикул	Штук	Тип	Артикул	Штук
Монтажная рейка, без отверстий, размеры согласно EN 60715 - 35 x 15 мм, глубокая, высокий профиль, с закладной гайкой, длина: 2 м	серебристый	NS 35/15 AL UNPERF 2000MM	1201756	5			
Монтажная рейка, без отверстий, размеры согласно EN 60715 - 35 x 15 мм, глубокая, высокий профиль, с закладной гайкой, длина по требованию	серебристый	NS 35/15 AL UNPERF/...	1210213	1			
Закладная гайка, для монтажной рейки NS 35/15-AL, для крепления устройств, материал: сталь							
M4	серебристый	GLM 4	1201769	100			
M5	серебристый	GLM 5	1201772	100			
M6	серебристый	GLM 6	1201785	100			
Монтажная рейка, для установки кабельных зажимов					NS 30/15 PERF.2000MM	3240262	5
Кабельный зажим, для монтажной профилированной рейки для кабелей диаметром 6 - 14 мм					WCC 14	3240252	25
для кабелей диаметром 12 - 18 мм					WCC 18	3240253	25
для кабелей диаметром 18 - 22 мм					WCC 22	3240254	25
для кабелей диаметром 22 - 26 мм					WCC 26	3240255	25
для кабелей диаметром 26 - 30 мм					WCC 30	3240256	25
для кабелей диаметром 30 - 34 мм					WCC 34	3240257	25
для кабелей диаметром 34 - 38 мм					WCC 38	3240258	25
для кабелей диаметром 38 - 42 мм					WCC 42	3240259	25
для кабелей диаметром 42 - 56 мм					WCC 56	3240260	25
для кабелей диаметром 56 - 64 мм					WCC 64	3240261	25



Компоненты для электротехнических шкафов - CABINET add-on

Приспособления для монтажа

Безвинтовые концевые стопоры для монтажных реек NS 35 и NS 35

Концевой стопор CLIPFIX отличается очень хорошей фиксацией на монтажной рейке при габаритной ширине всего 5 мм. К тому же он предоставляет возможность установки перемычек и держателей групповой маркировки.

Дополнительные технические данные, чертежи и информация по принадлежностям приведены на сайте www.phoenixcontact.ru/eshop.



CLIPFIX 15



CLIPFIX 35 ...

Размеры	Ширина	Длина	Высота	Ширина	Длина	Высота
	[мм]	5,2	22	22,6	5,15	48,5
Общие характеристики						
Материал	PA			PA		
Класс воспламеняемости согласно UL 94	V2			V2		

Данные для заказа

Описание	Цвет	Тип	Артикул	Штук	Тип	Артикул	Штук
Концевой стопор, для NS 15, ширина 5,2 мм, для размещения маркировки ZB 5 и ZBF 5, KLM, возможность установки перемычек и принадлежностей тестера	серый	CLIPFIX 15	3022263	50			
Концевой стопор, для NS 35, ширина 5,15 мм, для размещения маркировки ZB 5, возможность установки перемычек и подключения штекера тестера	серый				CLIPFIX 35-5	3022276	50
Концевой стопор, для NS 35, ширина 9,5 мм, для размещения маркировки ZB 6, ZB 8/27, KLM...	серый				CLIPFIX 35	3022218	50

Концевые стопоры с винтовым креплением для монтажных реек NS 35 и NS 32

Дополнительные технические данные, чертежи и информация по принадлежностям приведены на сайте www.phoenixcontact.ru/eshop.



E/UK



E/UK 1

Размеры	Ширина	Длина	Высота	Ширина	Длина	Высота
	[мм]	9,5	50,5	35,3	10	55,5
Общие характеристики						
Материал	PA			PA		
Класс воспламеняемости согласно UL 94	V2			V2		

Данные для заказа

Описание	Цвет	Тип	Артикул	Штук	Тип	Артикул	Штук
Концевой стопор, закрепляется винтами, для NS 35 и NS 32, для маркировки используется продукция серии ZB 6, KLM, KLM-A и UBE	серый	E/UK	1201442	50			
Универсальный концевой стопор, для установки на NS 35 и NS 32, для концевой опоры двух- и трехъярусных клемм, маркируется с помощью ZB 10	серый				E/UK 1	1201413	50

Концевые стопоры с винтовым креплением для монтажной рейки NS 15

Дополнительные технические данные, чертежи и информация по принадлежностям приведены на сайте www.phoenixcontact.ru/eshop.



E/MBK



E/MK 1

Размеры	Ширина	Длина	Высота	Ширина	Длина	Высота	
[мм]	6,1	22	11,4	6,1	21,2	18	
Общие характеристики							
Материал	PA			PA			
Класс воспламеняемости согласно UL 94	V2			V2			
Данные для заказа							
Описание	Цвет	Тип	Артикул	Штук	Тип	Артикул	Штук
Концевой стопор, устанавливается на NS 15, для миниклемм, крепление винтами, маркируется с помощью KLM 1	серый	E/MBK	1401637	100			
Концевой стопор, устанавливается на монтажную рейку NS 15, ширина 6,1 мм, крепление винтами, маркируется с помощью KLM 1	серый				E/MK 1	1421659	100

Закрепляемые винтами концевые стопоры для монтажной рейки NS 35

Дополнительные технические данные, чертежи и информация по принадлежностям приведены на сайте www.phoenixcontact.ru/eshop.



E/NS 35 N



E/AL-NS 35

Размеры	Ширина	Длина	Высота	Ширина	Длина	Высота	
[мм]	9,5	48,6	32,8	10	59	44	
Общие характеристики							
Материал	PA			Алюминий			
Класс воспламеняемости согласно UL 94	V2			-			
Данные для заказа							
Описание	Цвет	Тип	Артикул	Штук	Тип	Артикул	Штук
Концевой стопор, для NS 35, для маркировки клеммных групп используются держатели KLM-A или ZB 8	серый	E/NS 35 N	0800886	50			
Алюминиевый концевой фиксатор, с крепежной резьбой, используется в качестве концевой опоры для клемм 50 - 240 мм ² , маркируется с помощью ZB 10, для монтажа на рейки NS 35...	серебристый				E/AL-NS 35	1201662	10

Компоненты для электротехнических шкафов - CABINET add-on

Приспособления для монтажа

Держатели групповой маркировки

Держатели групповой маркировки KLM были разработаны специально для концевых стопоров CLIPFIX. Насечка на оси основания позволяет плавно регулировать высоту маркировочной области.

KLM 3-L подходит для многоярусных клемм и может укорачиваться в двух заданных местах.

Дополнительные технические данные, чертежи и информация по принадлежностям приведены на сайте www.phoenixcontact.ru/eshop.



KLM 2



KLM 3...

Общие характеристики

Материал	PA
Класс воспламеняемости согласно UL 94	V2
Допустимый температурный диапазон	-40 ... 100
Состав	без галогенов

Материал	PA
Класс воспламеняемости согласно UL 94	V2
Допустимый температурный диапазон	-40 ... 100
Состав	без галогенов

Материал	PA
Класс воспламеняемости согласно UL 94	V2
Допустимый температурный диапазон	-40 ... 100
Состав	без галогенов

Данные для заказа

Описание	Цвет
Держатели для групповой маркировки клемм, регулируются по высоте, для концевых стопоров CLIPFIX ..., для SS-ZB размер маркировочного поля: 20 x 8 мм	серый
Держатели для маркировки клеммных групп, регулируются по высоте, для концевых фиксаторов CLIPFIX ..., маркируются с помощью этикеток EML (20x8)... или маркером B-STIFT / X-PEN	серый
возможно сокращение	серый

Тип	Артикул	Штук
KLM 2	0807575	100

Тип	Артикул	Штук
KLM 3	0811969	100
KLM 3-L	0814788	100

Держатели групповой маркировки

Дополнительные технические данные, чертежи и информация по принадлежностям приведены на сайте www.phoenixcontact.ru/eshop.



KLM 1



KLM

Общие характеристики

Материал	ABS
Класс воспламеняемости согласно UL 94	HB
Допустимый температурный диапазон	-40 ... 80
Состав	не содержит силикона и галогенов

Материал	ABS
Класс воспламеняемости согласно UL 94	HB
Допустимый температурный диапазон	-40 ... 80
Состав	не содержит силикона и галогенов

Материал	ABS
Класс воспламеняемости согласно UL 94	HB
Допустимый температурный диапазон	-40 ... 80
Состав	не содержит силикона и галогенов

Данные для заказа

Описание	Цвет
Держатели для групповой маркировки клемм, для концевых стопоров E/MK, E/MK 1 и E/MBK, размер поля: 24 x 4 мм	прозрачный
Держатели для групповой маркировки клемм, для концевых стопоров E/UK или CLIPFIX 35, размер поля: 25 x 6 мм	прозрачный

Тип	Артикул	Штук
KLM 1	1004319	100

Тип	Артикул	Штук
KLM	1004306	100

Принадлежности

Вставные полосы для нанесения обозначений с помощью термолечевающего принтера, 1 рулон = 5000 табличек, размер маркировочного поля: 24 x 4 мм	белый
размер маркировочного поля: 24 x 4 мм	белый
размер маркировочного поля: 25 x 6 мм	белый

EMT (24X4)R	0816265	1
-------------	---------	---

EMT (25X6)R	0817264	1
-------------	---------	---

Держатели групповой маркировки

Дополнительные технические данные, чертежи и информация по принадлежностям приведены на сайте www.phoenixcontact.ru/eshop.

1) Необходимые обозначения должны быть указаны при заказе.



KLM-A



UBE...

Общие характеристики

Материал	ABS	PA
Класс воспламеняемости согласно UL 94	-	V2
Допустимый температурный диапазон	-40 ... 80	-40 ... 100
Состав	не содержит силикона и галогенов	не содержит силикона и галогенов

Данные для заказа

Описание	Цвет	Тип	Артикул	Штук	Тип	Артикул	Штук
Держатели групповой маркировки клемм, регулируются по высоте, используются вместе с концевыми стопорами E/UK, E/NS 35 N или CLIPFIX 35, размер маркировочного поля: 44 x 7 мм	прозрачный	KLM-A	1004348	100			
Держатель групповой маркировки клемм, для концевого стопора E/UK, размер маркировочного поля: 40 x 17 мм Материал крышки: PE	серый				UBE	0800310	10
Держатель маркировочных табличек клеммных групп, для идентификации клеммных групп, устанавливается на монтажные рейки NS 32... - или NS 35..., размер маркировочного поля: 40 x 17 мм, Материал крышки: PE	серый				UBE/D	0800307	10

Принадлежности

Вставные полосы для термопечатающего принтера, для держателей маркировки UBE/D или UBE Размер маркировочного поля: 40 x 17 мм, 1 рулон = 2 300 табличек	белый				EMT (40X17)R	0817293	1
Вставные полосы для лазерного принтера, перфорированные, для держателей маркировки KLM-A размер маркировочного поля: 44 x 7 мм	белый	ESL 44X 7	0808244	10	ESL 40X17	0808095	10
Вставные полосы со специальной маркировкой, обозначения по указанию заказчика ¹⁾ размер маркировочного поля: 44 x 7 мм		ESL 44X 7 SO:CMS	0814322	1	ESL 40X17 SO:CMS	0809418	1
размер маркировочного поля: 40 x 17 мм	белый						

Компоненты для электротехнических шкафов - CABINET add-on

Приспособления для монтажа

Наклонные монтажные опоры

Опоры BG/S... предназначены для крепления монтажных реек с наклоном 30°.

Дополнительные технические данные, чертежи и информация по принадлежностям приведены на сайте www.phoenixcontact.ru/eshop.



BG/S ...



BG/SH ...

Размеры	Ширина	Длина	Высота	Ширина	Длина	Высота
	[мм]	19,7	87	35,4	20	84
Общие характеристики						
Материал	Сталь			Сталь		

Данные для заказа

Описание	Цвет	Тип	Артикул	Штук	Тип	Артикул	Штук
Наклонная монтажная опора, для закрепления монтажной рейки в наклонном положении (под углом 30°), с винтами М6, оцинкованная и пассивированная	серебристый	BG/S	1201086	10	BG/SH	1201099	10
Наклонная монтажная опора, служит в качестве упора, закрепляет монтажную рейку в наклонном положении (под углом 30°), с винтами М6, оцинкованная и пассивированная	серебристый	BG/SA	1201604	10	BG/SHA	1201594	10

Плоские монтажные опоры

Дополнительные технические данные, чертежи и информация по принадлежностям приведены на сайте www.phoenixcontact.ru/eshop.



BG/F



BG/F 1

Размеры	Ширина	Длина	Высота	Ширина	Длина	Высота
	[мм]	20	84	12	20	37
Общие характеристики						
Материал	Сталь			Сталь		

Данные для заказа

Описание	Цвет	Тип	Артикул	Штук	Тип	Артикул	Штук
Плоская монтажная опора, для закрепления монтажной рейки на расстоянии 12 мм над монтажной поверхностью, с винтами М6, оцинкованная и пассивированная	серебристый	BG/F	1201060	10			
Плоская монтажная опора, для закрепления монтажной рейки на расстоянии 15 мм над монтажной поверхностью, крепежное отверстие диаметром: 6,5 мм, оцинкованная и пассивированная	серебристый				BG/F 1	1201112	10

Универсальный адаптер

Универсальный адаптер обеспечивает установку и закрепление электрических и электронных коммутационных аппаратов.

Дополнительные технические данные, чертежи и информация по принадлежностям приведены на сайте www.phoenixcontact.ru/eshop.



USA 10...

Размеры	Ширина	Длина	Высота	
[мм]	43	10	19	
Общие характеристики				
Материал	PA			
Класс воспламеняемости согласно UL 94	V2			
Данные для заказа				
Описание	Цвет	Тип	Артикул	Штук
Универсальный адаптер, для монтажных реек NS 35...- или NS 32... для установки коммутационных устройств, ширина 10 мм крепление винтами M3 крепление винтами M5	серый	USA 10	1201578	10
	серый	USA 10/4,6	1202713	10

Принадлежности для монтажа реек

Опоры обеспечивают изоляцию монтажных реек.

Торцевые наконечники предназначены для монтажных реек NS 35/7,5 и NS 35/15.

Дополнительные технические данные, чертежи и информация по принадлежностям приведены на сайте www.phoenixcontact.ru/eshop.



AB/NS



NS 35/... CAP

Размеры	Ширина	Длина	Высота	
[мм]	38	35	21	
Общие характеристики				
Материал	PA			
Класс воспламеняемости согласно UL 94	V2			
Данные для заказа				
Описание	Цвет	Тип	Артикул	Штук
Опора, для закрепления DIN-рейки на расстоянии 21 мм над монтажной поверхностью, с винтом M6, зенкованные крепежные отверстия Ø 6,1 мм, может использоваться также для защитной изоляции	серый	AB/NS	1201141	10
	серый			
Торцевые наконечники для DIN-рейки NS 35/7,5	серый			
для DIN-рейки NS 35/15	серый			

Размеры	Ширина	Длина	Высота	
[мм]	7	37,5	9	
Общие характеристики				
Материал	PA			
Класс воспламеняемости согласно UL 94	V2			
Данные для заказа				
Описание	Цвет	Тип	Артикул	Штук
NS 35/ 7,5 CAP			1206560	100
NS 35/15 CAP			1206573	100

Защитный профиль



Для защиты клеммных групп от неавторизованного доступа поставляется защитный профиль AP... Защитный профиль AP-ME рекомендуется использовать для клемм с размыкателями, предназначенных для подключения измерительных трансформаторов. Крышка может быть установлена на концевой держатель APH-ME

(дополнительная принадлежность) и, если необходимо, запломбирована.

Дополнительные технические данные, чертежи и информация по принадлежностям приведены на сайте www.phoenixcontact.ru/eshop.



AP-ME ...

Общие характеристики					
Материал		ПВХ			
Допустимый температурный диапазон	[° C]	-15 ... 65			
Данные для заказа					
Описание	Цвет	Тип	Артикул	Штук	
Защитный профиль, длина 1 м	прозрачный	AP-ME	METER	3034361	10
Защитный профиль, при заказе необходимо указать длину в сантиметрах.		AP-ME	CM	3034345	1

Держатель для защитного профиля AP-ME

Концевой держатель APH-ME предназначен для крышки AP-ME. Для держателя предусмотрены возможности установки перемычек FBS ...-8 и пломбирования (опционально). Держатель может использоваться в длинных клеммных группах в качестве разделительной пластины или промежуточной опоры.

Дополнительные технические данные, чертежи и информация по принадлежностям приведены на сайте www.phoenixcontact.ru/eshop.



APH-ME



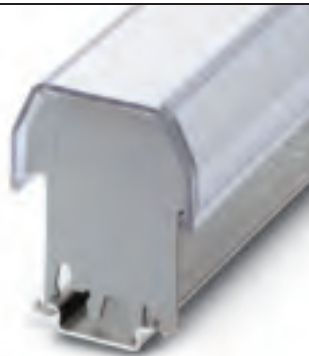
APT-ME

Общие характеристики							
Материал		PA			PA		
Класс воспламеняемости согласно UL 94		V2			V2		
Допустимый температурный диапазон	[° C]	-40 ... 115			-40 ... 115		
Данные для заказа							
Описание	Цвет	Тип	Артикул	Штук	Тип	Артикул	Штук
Концевой держатель, для защитного профиля AP-ME, пломбируемый, с возможностью хранения коммутационных перемычек	серый	APH-ME	3034374	10			
Держатель, для защитного профиля AP-ME	серый	APT-ME			APT-ME	3034358	10

Защитный профиль

Дополнительные технические данные, чертежи и информация по принадлежностям приведены на сайте www.phoenixcontact.ru/eshop.

1) При заказе необходимо указать длину в см. Точность 1 мм.



AP ...



A/U / VAN

Общие характеристики

Материал	ПВХ	Поликарбонат PC
Класс воспламеняемости согласно UL 94	-	V2
Допустимый температурный диапазон [° C]	-15 ... 65	-40 ... 115

Данные для заказа

Описание	Цвет	Тип	Артикул	Штук	Тип	Артикул	Штук
Защитная крышка , для закрытия клеммных групп, маркировка осуществляется вставной полоской AP-ES, крышка опирается на держатели, устанавливаемые по краям и вдоль клеммной группы с шагом прибл. 40 см, максимальная длина: 1 м ¹⁾ защелкивается на держателях AP 2-TU	прозрачный	AP 2 CM	5022889	1			
	защелкивается на держателях AP 3-TU или AP 3-TNS 35	прозрачный	AP 3 CM	5022876	1		
Держатель защитной крышки , устанавливается на монтажную рейку NS 32 или NS 35, используется для крепления защитной крышки AP, толщина 2 мм, материал: полиамид	серый	AP 2-TU	5022630	50			
	серый	AP 3-TU	5022656	50			
Пломбируемый держатель защитной крышки , устанавливается на монтажную рейку NS 35, используется для крепления защитной крышки AP 3 с помощью пластмассовой гайки M5 с накаткой, установочный размер: 13 мм	серый	AP 3-TNS 35	5022672	10			
	прозрачный				A/U CM	5021110	1
У-образная крышка , внутренний размер: 100 x 38 мм, толщина 2 мм, максимальная длина: 2,05 м, дополнительно необходимо заказать: 2 концевых стопора E/UK и 2 держателя крышки VAN, длина на заказ ¹⁾							
	серый				VAN	1201468	10
Регулируемый по высоте установочный держатель крышки , для крепления крышки (толщиной до 3 мм), дополнительно необходимо заказать: 1 концевой стопор E/UK или CLIPFIX 35, материал: полиамид							
	серый						
Принадлежности Вставные полоски , для групповой маркировки, размещаются под защитной крышкой AP 2 и AP 3, картонные, размер маркировочного поля: 35 x 500 мм		AP-ES	5022685	10			

Компоненты для электротехнических шкафов - CABINET add-on

Приспособления для монтажа

Защитный профиль

Для защиты клеммных групп от неавторизованного доступа поставляется защитный профиль AP... Защитный профиль AP-ME рекомендуется использовать для клемм с размыкателями, предназначенных для подключения измерительных трансформаторов. Крышка может быть установлена на концевой держателе APH-ME (дополнительная принадлежность) и, если необходимо, запломбирована.

Дополнительные технические данные, чертежи и информация по принадлежностям приведены на сайте www.phoenixcontact.ru/eshop.



EA ...



APK ...

Общие характеристики

Материал
Класс воспламеняемости согласно UL 94
Допустимый температурный диапазон [° C]
Состав

ABS
HB
-40 ... 80
не содержит силикона и галогенов

Поликарбонат PC
V2
-40 ... 115
не содержит силикона и галогенов

Данные для заказа

Описание	Цвет	Тип	Артикул	Штук	Тип	Артикул	Штук
Защитная крышка для клемм, для закрывания одной клеммы UK 2,5 N, крепление на защелках	прозрачный	EA 4	0805360	50			
Защитная крышка для клемм, для закрывания одной клеммы UK 3 N, UK 5 N, UK 6 N, UK 4-FSR, UK 4FS/FS, UK 4-LOER, крепление на защелках	прозрачный	EA 5	1024014	100			
Защитная крышка для клемм, для закрывания одной клеммы UK 16 N, крепление на защелках	прозрачный	EA 7	1024250	100			
Защитная крышка для клемм, для закрывания одной клеммы UK 3 N, UK 5 N, UK 6 N, UK 4-FSR, UK 4FS/FS, UK 4-LOER, крепление на защелках, с черным значком молнии	желтый	EA 5-WS	1024085	100			
Защитная крышка для клемм, для закрывания одной клеммы UK 35, UIK 35, без маркировки, на защелках	прозрачный	EA 11	1024263	50			
Крепежный узел, крепится в держателе APK-TU на защелке, с пазом для маркировочных полосок Zack ZB 5 - ZB 10, длина: 2 м	прозрачный				APK 1	5022795	10
Крепежный узел, крепится в держателе APK-TU на защелке, с пазом для маркировочных полосок Zack ZB 5 - ZB 10, длина: 2 м	серый				APK-HP METER	5022818	2
Держатель защитной крышки, ширина 10 мм, устанавливается на монтажную рейку NS 32 или NS 35, к держателю крепится крепежный узел APK-HP, маркируется с помощью полосок Zack ZB 10, материал: PA	серый				APK-TU	5022805	10

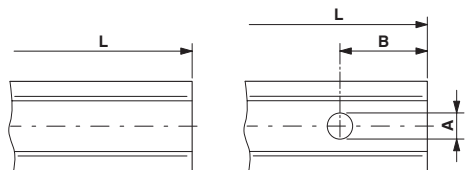
Пример заказа

NS 35/15 UNPERF/SO/...:

(минимальное заказываемое количество 20 шт.)

Для заказа 20 монтажных реек NS 35/15 без перфорации с двумя отверстиями по краям диаметром 6-мм (продолговатые отверстия длиной 20 мм, расстояние от центра отверстия до края монтажной рейки 50 мм) и длиной 550 мм, необходимо указать следующую информацию:

Количество	Артикул	Длина, мм	Размер А	Размер В	Размер С
20	1208157	550	6	50	20



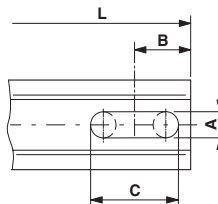
Пример заказа

NS 35/7,5 UNPERF/...:

(минимальное заказываемое количество 20 шт.)

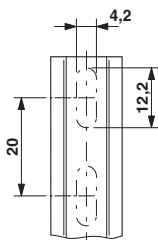
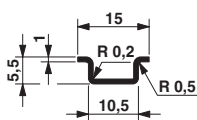
Для заказа 20 монтажных реек NS 35/7,5 без перфорации и отверстий по краям, длиной 1750 мм, необходимо указать следующую информацию:

Количество	Артикул	Длина, мм
20	1208115	1750

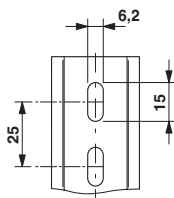
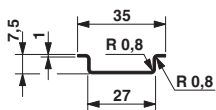


L = длина
A = диаметр отверстия [мм]
B = расстояние от края рейки до центра отверстия [мм]
C = длина продолговатого отверстия [мм]
Возможны следующие значения размеров:
Круглое отверстие: C = 0
Продолговатое отверстие: C = 10, 15, 20 или 25 мм

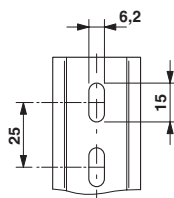
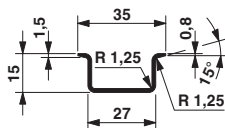
Размерный чертеж монтажной рейки



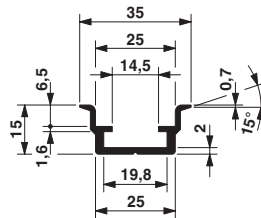
NS 15



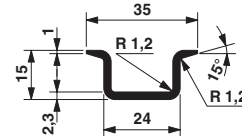
NS 35/7,5



NS 35/15

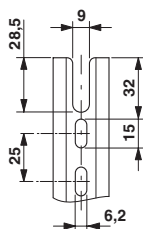
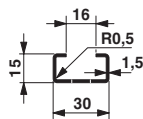


NS 35/15-AL



NS 35/15-2,3

Чертеж монтажной рейки с размерами



NS 30/15 PERF.