

# THE WORLD OF LAPP

Новинки 2012



**LAPP GROUP**



## Добро пожаловать!

ООО «ЛАПП Россия»  
443041 · Россия · г. Самара  
ул. Ленинская · д. 141 · к. 1-3  
Тел.: +7 (846) 373-17-17  
Факс: +7 (846) 276-02-91  
[www.lappgroup.ru](http://www.lappgroup.ru)  
E-mail: [lapprossia@lappgroup.ru](mailto:lapprossia@lappgroup.ru)

Для связи с Региональным представителем Lapp Group в Вашем регионе, просим посетить раздел «Контакты – Регионы» на сайте компании [www.lappgroup.ru](http://www.lappgroup.ru)

Данный каталог  
действителен с декабря  
2012 г.

	Информация о компании	2
	<b>ÖLFLEX®</b> Силовые и контрольные кабели	8
	<b>UNITRONIC®</b> Системы передачи данных	13
	<b>ETHERLINE®</b> Кабели и активные компоненты для ETHERNET технологий	14
	<b>HITRONIC®</b> Кабели для оптических систем передачи данных	27
	<b>EPIC®</b> Промышленные электрические соединители	28
	<b>SKINTOP®</b> Кабельные вводы	34
	<b>SILVYN®</b> Защитные системы для кабелей и буксируемые кабельные цепи	36
	Инструмент и кабельные аксессуары	37

## 8 брендов Lapp Group



### ÖLFLEX®

#### Силовые и контрольные кабели

Первый в мире кабель с именем бренда изготавливается в различных исполнениях и отвечает множеству требований, предъявляемых к данному виду продукции.

**Особенности:** маслостойкость, гибкость, возможность применения практически при любых условиях эксплуатации, в том числе в безгалогеновом исполнении.

**Область применения:** универсальный. Всё большим спросом пользуется специальное исполнение кабеля в области возобновляемой энергетики.



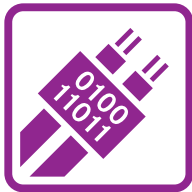
### EPIC®

#### Промышленные электрические соединители

Для надёжных соединений.

**Особенности:** надёжные прямоугольные и цилиндрические электрические соединители. Универсальная система из корпусов, контактов, изоляторов и аксессуаров для различных применений. Соединители EPIC® SOLAR для фотогальванических систем также входят в номенклатуру продукции EPIC®.

**Область применения:** машиностроение, приводная техника, автоматизация.



### UNITRONIC®

#### Системы передачи данных

Бренд, отвечающий за быструю и надёжную передачу информации.

**Особенности:** системы передачи данных, BUS системы, представляющие собой совместно с активными компонентами sensor/actuator идеальные системы для автоматизации.

**Область применения:** системы измерения, контроля, BUS/LAN сети.



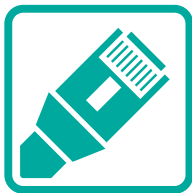
### SKINTOP®

#### Кабельные вводы

Гарантируют надёжное соединение: быстрая фиксация, отцентровка и оптимальная герметизация.

**Особенности:** большой диапазон зажима, оптимальная защита от растягивающих нагрузок, разнообразные модификации, напр. SKINTOP® CLICK, COLD или CUBE.

**Область применения:** везде, где требуется быстрый и надёжный монтаж кабелей.



### ETHERLINE®

#### Кабели и активные компоненты для ETHERNET технологий

За именем этого бренда стоят сетевые решения, системы защиты доступа, системы безопасности в области промышленных сетей.

**Особенности:** системные решения, включая техническое и программное обеспечение, консультацию, проектирование сетей и поддержку.

**Область применения:** автоматизация производства, возобновляемая энергетика, строительные технологии.



### SILVYN®

#### Защитные системы для кабелей и буксируемые кабельные цепи

Обеспечивают полную защиту кабелей.

**Особенности:** В номенклатуру SILVYN® включены как защитные рукава для защиты кабелей от механического и химического воздействия, так и буксируемые кабельные цепи SILVYN® CHAIN для защиты кабелей от динамических нагрузок.

**Область применения:** для дополнительной защиты кабелей.



### HITRONIC®

#### Кабели для оптических систем передачи данных

Бренд для мгновенной сверхточной передачи данных.

**Особенности:** в номенклатуру продукции под брендом HITRONIC® входят оптоволоконные кабели в самых разнообразных исполнениях, в комплекте с необходимыми аксессуарами, например, соединительные муфты, распределительные коробки и соединения.

**Область применения:** офисная и промышленная среда, возобновляемая энергетика.



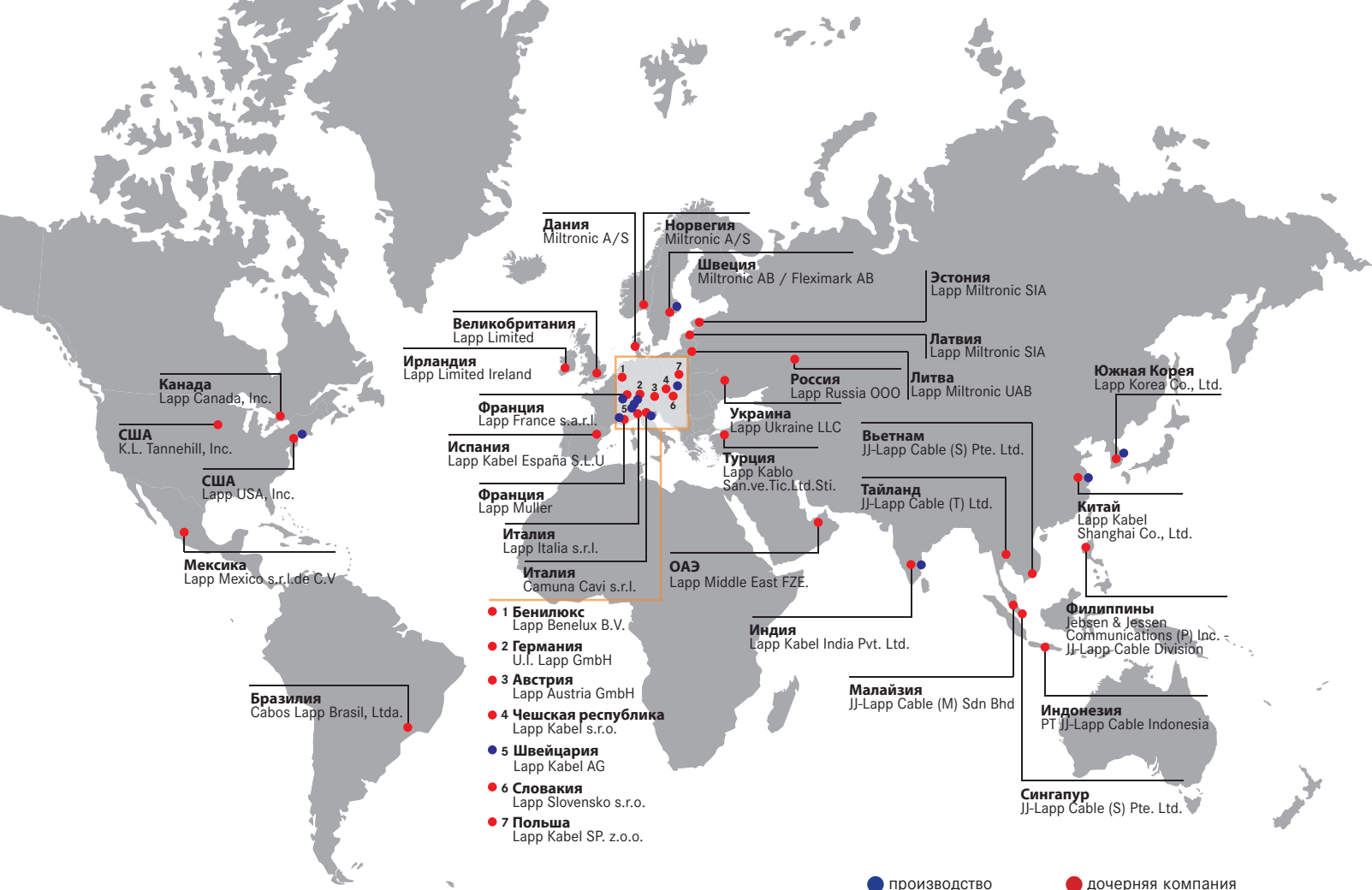
### FLEXIMARK®

#### Системы маркировки

Долговечная и надёжная маркировка.

**Особенности:** широкий ассортимент – от ручной маркировки до маркировки с помощью компьютера. Стойкая к химическим, термическим и механическим нагрузкам.

**Область применения:** маркировка кабелей, проводов, распределительных электрошкафов.



## Наш дом – весь мир, Наша родина – Штутгарт

г. Штутгарт (Германия) – центр мира Lapp. Здесь находятся корни нашей компании, основанной в 1959 году как U.I.LAPP KG (сейчас U.I. LAPP GmbH). Начиная отсюда, мы стали компанией с мировым именем – 15 производственных заводов в Европе, Азии и Америке, 41 дочернее предприятие, более 100 партнёров, 3 000 сотрудников. Самые большие дочерние компании Lapp Group: Россия, Индия, Китай, Канада и Мексика имеют собственные склады. В другие страны продукция своевременно поставляется посредством логистических центров. Деятельность специальных обучающих центров Lapp направлена на постоянное повышение квалификации наших сотрудников и клиентов. Мы считаем, что знания это чернила, которыми мы пишем наше будущее.

Мы считаем, что близость к клиентам, это один из лучших подходов, которым мы руководствуемся в работе. С одной стороны, благодаря постоянным переговорам с разработчиками и проектировщиками, производителями и потребителями, мы узнаём о новейших требованиях и тенденциях на ранних стадиях их развития. Это позволяет нам раньше всех предлагать нашим клиентам эффективные решения в данных вопросах. Лидерство в инновациях является для нас основополагающим.

С другой стороны, у этого подхода есть еще одно близкое нам значение: наша представленность на всем земном шаре. Как надёжный партнёр, мы поддерживаем наших клиентов на местах для успешного развития их рынков, предлагая короткие сроки поставки и низкие транспортные расходы.

Наш сайт: [www.lappgroup.ru](http://www.lappgroup.ru)

# Lapp Group в мире



## Algeria

**EURL CABELMAT**  
Cité Mimouni Lotissement 18  
Villa N° 14 Bordj El Kifane  
ALGER, 16411  
Tel.: +213 2 1201039  
Fax: +213 2 0388220  
info@cablemat.net  
www.cablemat.net



## Argentina

**NAKASE SRL**  
Calle 49 No. 5764  
B1653AOX  
Villa Ballester  
1870 BUENOS AIRES  
Tel.: +54 11 47684242122  
Fax: +54 11 47684242111  
gerencia@nakase.com  
www.nakase.com.ar



## Armenia

**Integral Design ev Engineering**  
8 Tumanyan Street, suite 425 - 426  
375002 YEREVAN  
Tel.: +374 10 520188  
Fax: +374 10 519188  
info@ahbt.am  
www.ahbt.am



## Australia

**DKSH Australia Pty Ltd.**  
14-17 Dansou Court Hallam  
3803 VICTORIA  
Tel.: +61 3 95546666  
Fax: +61 3 95546677  
info@dksh.com.au



## Austria

**Lapp Austria GmbH**  
Bremenstraße 8  
4030 LINZ  
Tel.: +43 732 781272444  
Fax: +43 732 78127234  
sales@lappaustria.at  
www.lappaustria.at



## Belarus

**PNS „Professional Network Systems“**  
Temirjaseva Str. House 65 b off. 308  
220035 MINSK  
Tel.: +375 17 2908372  
Fax: +375 17 2547828  
info@pns.by  
www.pns.by



## Belgium - Luxembourg

**Lapp Benelux B.V.**  
Van Dijklaan 16, 5581 WG WAALRE  
Postbus 74, 5580 AB WAALRE  
NL:  
Tel.: +31 40 2285000  
Fax: +31 40 2285010  
Belux:  
Tel.: +32 78 353060  
Fax: +32 78 353065  
info.lappbenelux@lappgroup.com  
www.lappbenelux.com



## Brazil

**Cabos Lapp Brasil Ltda.**  
Av. Dr. Mauro Lindemberg  
Monteiro, 628  
Galpao 18, Osasco  
CEP 06278-010 SAO PAULO  
Tel.: +55 11 21664166  
Fax: +55 11 21664165  
vendas@lappbrasil.com.br  
www.lappbrasil.com.br



## Bulgaria

**V&V Isomatic Ltd.**  
128, Yanko Sakazov blvd.  
1505 SOFIA  
Tel.: +359 29 583111  
Fax: +359 29 582270  
v.v@techno-link.com  
www.viv-isomatic.com



## Canada

**Lapp Canada**  
3505 Laird Road, Unit 10  
L5L 5Y7 MISSISSAUGA, Ontario  
Tel.: +905 8 205492  
Fax: +905 8 206516  
sales@lappcanada.com  
www.lappcanada.com



## Chile

**Desimat Chile**  
Av. Puerto Vespuccio 9670  
Parque Industrial Puerto Santiago  
Pudahuel, SANTIAGO  
Tel.: +56 2 5851200  
Fax: +56 2 7470153  
importaciones@desimat.cl  
www.desimat.cl



## China

**Lapp Kabel Shanghai Co., Ltd.**  
23A Zhaofeng Universe Building  
1800 Zhongshan Road West  
SHANGHAI 200235  
Tel.: +86 21 64400833  
Fax: +86 21 64400834  
info@lappkabel.com.cn  
www.lappkabel.com.cn



## Costa Rica

**Elvatron, SA**  
De Rapifreno en La Uruca  
400 metros Nte.  
SAN JOSÉ  
P.O. Box 8-3770 (1000)  
Tel.: +506 2242-9955  
Fax: +506 2520-0697  
elvatron@elvatron.com  
www.elvatron.com



## Colombia

**Transmisiones Ltda.**  
Carrera 69 B No. 21 A 48 Bodega  
UE 28-9 Parque Industrial Salitre  
BOGOTÁ, D.C.  
Tel.: +57 1 4126898  
Fax: +57 1 3153315221  
info@transmisiones.de



## Croatia

**TIM KABEL**  
Savska cesta 103  
10360 ZAGREB - Sesvete  
Tel.: +385 1 5555900  
Fax: +385 1 5555901  
zagreb@tim-kabel.hr  
www.tim-kabel.hr



## Cyprus

**MARIOS KARANTONIS LTD**  
6 Pentadactilou Street, 2682  
P.O. Box 14509, 2690  
PALEOMETOCHO, NICOSIA  
info@karantonis.com.cy  
www.karantonis.com.cy



## Czech Republic

**LAPP KABEL s.r.o.**  
Bartosova 315  
765 02 OTROKOVICE  
Tel.: +420 5 73501011  
Fax: +420 5 73394650  
info@lappgroup.cz  
www.lappgroup.cz



## Denmark

**Miltronik**  
Korskildeeng 6  
2670 GREVE  
Tel.: +45 43 950000  
Fax: +45 43 950009  
info@miltronik.dk  
www.miltronik.dk



## Ecuador

**ELSYSTEC S.A.**  
Electricidad Sistemas y Tecnologia  
Vasco de Contreras y  
Mañosca 35-251  
QUITO  
Tel.: +593 2 2455698  
Fax: +593 2 2455698  
info@elsystec.com.ec



## El Salvador

**INTEK EL SALVADOR S.A. de C.V.**  
Calle Gabriela Mistral No. 373  
Entre Blvd.Los Héroes y 33 Ave. NTE,  
C. A.  
SAN SALVADOR  
Tel.: +503 2260-8888  
Fax: +503 2260-8855  
inteksv@intek-ca.com  
www.intek-ca.com



## Estonia

**Lapp Mitronic SIA Eesti Filiaal**  
Kastani pst 10  
44307 RAKVERE  
Tel.: +372 6 518970  
Fax: +372 6 518971  
orders@lappmitronic.lv  
www.lappmitronic.ee



## Finland

**SKS Automaatio Oy**  
Martinkyläntie 50  
P.O. Box 122  
01721 VANTAA  
Tel.: +358 2 076461  
Fax: +358 2 07646820  
automaatio@sksf.fi  
www.skssf.fi



## France

**Lapp France s.a.r.l.**  
Technopôle Forbach-Sud BP 50084  
57602 FORBACH CEDEX  
Tel.: +33 387 841929  
Fax: +33 387 841794  
lappfrance@lappgroup.com  
www.lappfrance.fr



## Germany

**LAPP MULLER SAS**  
Z.A. du Grand Pont  
83310 GRIMAUD  
Tel.: +33 494 566500  
Fax: +33 494 43487  
info@mullercables.com  
www.mullercables.com



## Georgia

**INSTA Ltd.**  
8, Zakariadze str.  
0177 TBILISI  
Tel.: +995 32 202020  
Fax: +995 32 202022  
sales@insta.ge  
www.insta.ge



## Greece

**U.I. Lapp GmbH**  
Schulze-Delitzsch-Straße 25  
70565 STUTTGART  
Tel.: +49 711 783801  
Fax: +49 711 78382640  
info@lappkabel.de  
www.lappkabel.de



## Hungary

**Lapp Systems GmbH**  
Oskar-Lapp-Str. 5  
70565 STUTTGART  
Tel.: +49 711 783804  
Fax: +49 711 78383520  
info@lappkabel.de  
www.lappkabel.de



## India

**PROCESS AND PLANT AUTOMATION Ltd.**  
No. 3 Becca Villa, behind Cal Bank  
Baatsona, Spintex Road.  
P.O. Box Sr 95  
ACCRA  
Tel.: +233 3 02812680  
ekua@automationghana.com  
www.automationghana.com



## Great Britain

**Lapp Limited**  
Unit 3 Perivale Park  
Horsenden Lane South  
UB6 7RL GREENFORD MIDDLESEX  
Tel.: +44 20 87587800  
Fax: +44 20 87587880  
sales@lapplimited.com  
www.lappgroup.co.uk



## Israel

**Dimoulas Special Cables S.A.**  
100-102 Lenorman Str.  
10444 ATHENS  
Tel.: +30 21 05157610  
Fax: +30 21 05157611  
info@dimoulas.gr  
www.dimoulas.gr



## Guatemala

**INTEK GUATEMALA, S.A.**  
Vía 5 y Ruta 3 4-35 Zona 4  
C.P. 01004  
GUATEMALA, GUA  
Tel.: +502 2361-5977  
Fax: +502 2334-4338  
intekgt@intek-ca.com



## Honduras

**INTEK HONDURAS, S.A. DE C.V.**  
3ra. Ave. entre 10 y 11 calle  
N.O., local #9, EDIFICIO SIKABUN,  
Barrio Las Acacias  
SAN PEDRO SULA  
Tel.: +504 5 503116  
Fax: +504 5 578016  
intekhn@intek-ca.com



## Hong Kong

**Worldtex & Co.**  
Unit 11, 11/F, Tins Enterprises  
Centre  
777 Lai Chi Kok Rd.  
CHEUNG SHA WAN  
KOWLOON  
Tel.: +85 22 7811860  
Fax: +85 22 7814733  
info@worldtex-co.com.hk



## Hungary

**Lapp Austria GmbH m. k. k. k.**  
Neumann János u.1  
2040 BUDAÖRS  
Tel.: +36 23501-250  
Fax: +36 23501-259  
sales@lappgroup.hu  
www.lappgroup.hu



## Indonesia

**Lapp India Pvt. Ltd.**  
Plot No.98, J & K  
Jigani Industrial Area, II Phase  
BANGALORE SOUTH - 560 105  
Tel.: +91 8110 304800  
Fax: +91 80 27825479  
info@lappindia.com  
www.lappindia.com



## Indonesia

**PT. JJ-LAPP CABLE INDONESIA**  
Graha INTI FAUZI, 7th Floor  
Jl. Buncit Raya No. 22  
JAKARTA 12510  
Tel.: +62 21 27537051  
Fax: +62 21 27537052  
sales\_jjili@jjsea.com  
www.jj-lappcable.com



## Island

**Johan Rönning Ltd.**  
Klettgardar 12  
104 REYKJAVIK  
Tel.: +354 5 200800  
Fax: +354 5 200888  
ronning@ronning.is  
www.ronning.is



## Israel

**Arrow Control Cables Ltd.**  
7, Zavitán street  
49950 NEHALIM  
Tel.: +972 3 9074887  
Fax: +972 3 9074889  
info@arrowcables.com  
www.arrowcables.com



## Italy

**LAPP ITALIA S.R.L.**  
Via Lavoratori Autobianchi 1  
Building 20  
20832 DESIO (MB)  
Tel.: +39 362 4871  
Fax: +39 362 487330-340  
lappitalia@lappitalia.it  
www.lappitalia.it



## Japan

**Camuna Cavi s.r.l.**  
Via Lavoratori Autobianchi 1  
Building 20  
20832 DESIO (MB)  
Tel.: +39 364 773411  
Fax: +39 364 770120  
info@camunacavi.it  
www.camunacavi.it



## Production Site:

Via General Treboldi, 128  
25048 EDOLO (BS)  
Tel.: +39 364 773411  
Fax: +39 364 770120  
info@camunacavi.it  
www.camunacavi.it



## Japan

**K.Mecs Co., Ltd.**  
Headquarters Yusen Iwamotocho  
Bldg. 3F  
2-3-3 Iwamotocho, Chiyodaku  
101-0032 TOKYO  
Tel.: +81 3 58255333  
Fax: +81 3 58258550  
info@kmecs.co.jp  
www.kmecs.com



## Kazakhstan

**SAR**  
Sales Area Representative  
Alexandr Zemlyanoy  
Tel.: +77273 282346  
Mob.: +7777 2877330  
Alexandr.Zemlyanoy@lappgroup.kz



**Korea**  
**Lapp Korea LLC.**  
 759-5, Kumeu-ri  
 JangAn-Myeon, HWASUNG CITY  
 KyungGi Province  
 South Korea 445-941  
 Tel.: +82 31 2501011  
 Fax: +82 31 2501019  
 jin.min@lappgroup.com  
 www.lappkorea.com



**Latvia**  
**LAPP MILTRONIC SIA**  
 Ulbrokas 44a  
 RIGA, 1021  
 Tel.: +371 67 501900  
 Fax: +371 67 501909  
 pasutijumi@lappmiltronic.lv  
 www.lappmiltronic.lv



**Libya**  
**Al Jouda Co.**  
 Al Fath - Street  
 Al Buraq - Building 3rd floor  
 BENGHAZI  
 Tel.: +218 91 7433363  
 ilsharee@yahoo.co.uk



**Lithuania**  
**LAPP Miltronic UAB**  
 P. Vileisio 18N  
 10306 VILNIUS  
 Tel.: +370 5 2780390  
 Fax: +370 5 2780397  
 info@lappmiltronic.lt  
 www.lappmiltronic.lt



**Macedonia**  
**Siskon Doel**  
 Taskenska 4A  
 1000 SKOPIJE  
 Tel.: +389 2 3062423  
 Fax: +389 2 3061250  
 siskon@mt.net.mk  
 www.siskon.com.mk



**Malaysia**  
**JJ-LAPP Cable (M) Sdn Bhd**  
 16, Jalan 51A/225,  
 46100 PETALING JAYA SELANGOR  
 Tel.: +603 78 616288  
 Fax: +603 78 616299  
 sales\_jjlm@jjsea.com  
 www.jj-lappcable.com



**Malta**  
**G & E Electronics Ltd.**  
 Genics Bldgs.  
 Giov. Papaffy Str.  
 B'KARA BKR 4021  
 Tel.: +356 21 486816  
 Fax: +356 21 497103  
 info@gemalta.com  
 www.gemalta.com



**Mexico**  
**Lapp Mexico s de rl de C.V.**  
 Metalurgia # 2730  
 Industrial El Alamo C.P.  
 44490 TLAQUEPAQUE, Jalisco  
 Tel.: +52 33 36660250  
 Fax: +52 33 36660075  
 ventas@lappmexico.com  
 www.lappmexico.com



**Republic of Moldova**  
**Licuri SRL**  
 Bd. Moskova, 20  
 2045 MUN. CHISINAU  
 Tel.: +373 22 402536, 329436  
 Fax: +373 22 404777  
 office@licuri.md  
 www.licuri.md



**Mongolia**  
**MCS International Co. Ltd.**  
 MCS Anun centera Khan-Uul  
 districta 3rd khoroo  
 ULAANBAATAR  
 Tel.: +976 11 346363  
 Fax: +976 11 346030  
 galbadrakh@mcs.mn  
 www.international.mcs.mn



**Morocco**  
**FIABEL Sarl MAROC**  
 56 Résidence Najmat Bahmad  
 Bd Bahmad - Belvédère  
 CASABLANCA  
 Tel.: +212 22 4033-01, -02  
 Fax: +212 22 403303  
 stefiabel@menara.ma  
 www.fiabel.com



**Netherlands**  
**Lapp Benelux B.V.**  
 Van Dijkstraan 16,  
 5581 WG WAALRE  
 Postbus 74, 5580 AB WAALRE  
 Tel.: +31 40 2285000  
 Fax: +31 40 2285010  
 info.lappbenelux@lappgroup.com  
 www.lappbenelux.com



**New Zealand**  
**Engineering Computer Services Ltd.**  
 530 Te Rapa Road  
 P.O. Box 20204  
 HAMILTON  
 Tel.: +64 7 8492211  
 Fax: +64 7 8492220  
 garry@lappgroup.co.nz  
 www.lappgroup.co.nz



**Nicaragua**  
**EL-TEC**  
 De la óptica Nicaraguense  
 3c al Este, 1/2 c al Sur  
 Residencial Bolonia, MANAGUA  
 Tel.: +505 2254-4913  
 info@el-tec.com  
 www.el-tec.com



**Nigeria**  
**Penz Williams Limited**  
 Suite 7 Canaan Mall, Plot 2  
 Block 105 LEKKI  
 LAGOS  
 Tel.: +234 8 037448810  
 Fax: +234 8 4612169  
 info@penzwilliams.com  
 www.penzwilliams.com



**Norway**  
**Miltronic AS**  
 Eikveien 11  
 3036 DRAMMEN  
 Tel.: +47 32 261300  
 Fax: +47 32 261398  
 info@miltronic.no  
 www.miltronic.no



**Panamá**  
**CONTEC PANAMA**  
 Consultores Electrotécnicos S.A.  
 Via Toucmen, Plaza Conquistador  
 Local # 33  
 PANAMÁ  
 Tel.: +507 2 335119  
 Fax: +507 2 336028  
 gerencia@consultoretecnicos.com  
 www.contecpanama.com



**Peru**  
**DESIMAT PERU**  
 Av. Velasco Astete 2371  
 Surco LIMA  
 Tel.: +51 1 2752765  
 Fax: +51 1 2752776  
 ventas@desimat.com.pe  
 www.desimat.com.pe



**Philippines**  
**JJ-LAPP Cable (P) Inc**  
 Unit 704, Total Corporate Center  
 1012 Triangle Drive  
 Bonifacio Global City  
 1634 TAGUIG CITY, MANILA  
 Tel.: +632 786 7566  
 Fax: +632 786 7544  
 sales\_jjlp@jjsea.com  
 www.jj-lappcable.com



**Poland**  
**Lapp Kabel Sp. z o.o.**  
 ul. Wroclawska 33 D  
 Długoleka, 55-095 MIRKÓW  
 Tel.: +48 71 3306300  
 Fax: +48 71 3306306  
 info@lapppolska.pl  
 www.lapppolska.pl



**Portugal**  
**Policabos S.A.**  
 Av. Pedro Álvares Cabral  
 Lugar da Capa Rota  
 2710-144 SINTRA  
 Tel.: +351 21 9178640  
 Fax: +351 21 9178649  
 policabos@policabos.pt  
 www.policabos.pt



**Rumania**  
**COELCO TRADE**  
 Autostrada Bucuresti-Pitesti, km 13,5  
 A1 ind. park Polo Occidente/Hala M  
 Judet ILFOV, 077096  
 Tel.: +40 213 1009-61, -62  
 Fax: +40 213 1009-59, -89  
 coelco@dnt.ro  
 www.coelco.ro



**Russia**  
**Lapp Russia OOO**  
 Leninskaya St., 141  
 443041 SAMARA  
 Tel.: +7 846 3731717  
 Fax: +7 846 2760291  
 lapprossia@lappgroup.ru  
 www.lappgroup.ru



**Serbia**  
**Vesimpex d.o.o.**  
 Petra Konjovića 12v  
 Poslovni centar-Rakovića, ulaz C  
 11090 BEOGRAD  
 Tel.: +381 11 3510-683  
 Fax: +381 11 3057-947  
 info@vesimpex.rs  
 www.vesimpex.rs



**Singapore**  
**JJ-LAPP Cable (S) Pte Ltd**  
 No.9 Tuas South St 3  
 SINGAPORE 638017  
 Tel.: +65 6 5086200  
 Fax: +65 6 8631271  
 sales\_jjls@jjsea.com  
 www.jj-lappcable.com



**Slovakia**  
**LAPP SLOVENSKO, s.r.o.**  
 Piaristicka 2  
 949 24 NITRA  
 Tel.: +421 376 578095  
 Fax: +421 376 578096  
 info@lappgroup.sk  
 www.lappgroup.sk



**Slovenia**  
**FINEA TRADE d.o.o.**  
 Limbuška cesta 2  
 2000 MARIBOR  
 Tel.: +386 2 4213555  
 Fax: +386 2 4213571  
 elektro@finea-trade.si  
 www.finea-trade.si



**South Africa**  
**Lapp Group Southern Africa**  
 51 Brunton Circle  
 Founders View South  
 Modderfontein  
 1645 GAUTENG  
 Tel.: +27 11 2013200  
 Fax: +27 11 6095850  
 info@lappkabel.co.za  
 www.lappcable.co.za



**Spain**  
**Lapp Group España**  
 Avda. de les Garrigues, 34 - 36, Nave 1  
 Parque Empresarial Mas Blau II  
 08820 EL PRAT DE LLOBREGAT  
 (Barcelona)  
 Tel.: +34 902 108 669  
 Fax: +34 934 796 272  
 info@lappgroup.es  
 www.lappgroup.es



**Sweden**  
**Miltronic AB**  
 Kungshagsvägen 7  
 P.O. Box 1022  
 611 29 NYKÖPING  
 Tel.: +46 155 77700  
 Fax: +46 155 77701  
 info@miltronic.se  
 www.miltronic.se



**Sales office Denmark**  
 Korskindedeeng 6  
 2670 GREVE  
 Tel.: +45 43 950000  
 Fax: +45 43 950009  
 info@miltronic.dk  
 www.miltronic.dk



**Switzerland**  
**EPIC®**  
**Bachofen AG**  
 Ackerstraße 42  
 8610 USTER  
 Tel.: +41 44 9441111  
 Fax: +41 44 9441233  
 info@bachofen.ch  
 www.bachofen.ch



**Volland AG**  
 Ifangstrasse 103  
 8153 RÜMLANG  
 Tel.: +41 44 8179797  
 Fax: +41 44 8179700  
 info@volland.ch  
 www.volland.ch



**Taiwan**  
**DKSH Taiwan Ltd.**  
 10th Floor, No. 22, Lane 407  
 Tiding Blvd., Sec. 2  
 Neihu Technology Park  
 TAIPEI CITY 114-93  
 Tel.: +886 2 87527651  
 Fax: +886 2 87518688  
 paul.lin@dksh.com



**Thailand**  
**JJ-LAPP Cable (T) Ltd**  
 23/110-117 Sorachai Building  
 25-29th FL  
 Soi Sukhumvit 63 (Ekamai),  
 Sukhumvit Road, Klongton Nua,  
 Wattana, BANGKOK 10110  
 Tel.: +66 27 878288  
 Fax: +66 27 878299  
 sales\_jjlt@jjsea.com  
 www.jj-lappcable.com



**Turkey**  
**LAPP KABLO San.ve.Tic.Ltd.Şti.**  
 Atatürk Bulvarı  
 Ayanoğlu İş Merkezi No: 1  
 34758 ATAŞEHİR - İstanbul  
 Tel.: +90 216 4565699  
 Fax: +90 216 45656-87, -89  
 info@lapp.com.tr  
 www.lapp.com.tr



**Ukraine**  
**Lapp Ukraine LLC**  
 201 - 203, Kharkivske shose  
 02121 KIEV  
 Tel.: +38 044 495-6000  
 Fax: +38 044 490-7630  
 info@lappukraine.com  
 www.lappukraine.com



**United Arab Emirates**  
**Arab Cables Middle East FZE**  
 HQ Building A-502  
 DUBAI SILICON OASIS  
 P.O. Box 341223  
 Tel.: +971 4 8860744  
 Fax: +971 4 8860742  
 lappme@lappgroup.com  
 www.lappgroup.com



**Uruguay**  
**Reprinter LTDA.**  
 Avda. Italia 6481  
 MONTEVIDEO  
 Tel.: +598 2600-7343  
 Fax: +598 2600-8658  
 reprinter@multi.com.uy  
 www.reprinter.com.uy



**USA**  
**Lapp USA, Inc.**  
 29 Hanover Road  
 FLORHAM PARK, NJ 07932  
 Tel.: +1 973 6609700  
 Fax: +1 973 6609330  
 sales@lappusa.com  
 www.lappusa.com



**Lapp Tannehill, Inc.**  
 8675 Eagle Creek Parkway Suite 900  
 SAVAGE, MN 55378  
 Tel.: +1 952 8816700  
 Fax: +1 952 8810743  
 sales@lapptannehill.com  
 www.lapptannehill.com



**Uzbekistan**  
**Elektro-Potential LLC**  
 2b, G. Mavlyanov str. off. 311  
 100084 TASHKENT  
 Tel.: +99 898 3003821  
 Fax: +99 871 1249286  
 mz1958@yandex.ru



**Venezuela**  
**Somerica C.A.**  
 3era Transversal Dos Caminos  
 Quinta Corazon de Jesús  
 1070 CARACAS  
 Tel.: +58 212 2373003  
 Fax: +58 212 2399341  
 kloccoeller@cantv.net



**Vietnam**  
**Jebson & Jessen Vietnam Co., Ltd**  
 (JJ-Lapp Cable Division)  
 Sailing Tower, Unit 1206, 12 floor,  
 111A, Pasteur Street, District 1  
 HO CHI MINH CITY  
 Tel.: +848 35 203411  
 Fax: +848 38 272677  
 sales\_jjlv@jjsea.com  
 www.jj-lappcable.com



## Наша концепция

### Ориентированность на клиентов



Инновации

Ориентированность на успех

Семейные ценности

### Ориентированность на клиентов

**Мы поддерживаем наших партнеров в успешном развитии на собственных рынках. С нашими партнерами мы работаем четко и на полном доверии.**

- Мы серьезно относимся к каждому имеющемуся и потенциальному клиенту и уделяем особое внимание уважительному обращению
- Мы гарантируем нашим клиентам надежность поставок продукции Lapp в любой точке земного шара благодаря производственным заводам и складам по всему миру
- Наши компетентные сотрудники поддерживают наших клиентов на местах
- Мы оперативно находим комплексные решения для наших клиентов
- Мы предлагаем нашим клиентам конкурентоспособное соотношение цены и качества
- Долгосрочное сотрудничество с партнерами - наша цель и мы совершенствуемся вместе с ними
- Наши возможности расширяются благодаря сильным партнерам
- Мы укрепляем развитие компании за счет партнерской сети по всему миру





### Ориентированность на успех

Ориентированность на успех, базирующаяся на самостоятельности и ответственности, важна нам для обеспечения нашей независимости и постоянного роста.

- Мотивирующая организационная структура управления вдохновляет наших клиентов и партнеров
- Наша компания способна к преобразованиям и адаптируется под новые требования
- Наша организационная структура управления гарантирует оптимальность процессов
- Мы поддерживаем командоориентированные решения
- Мы способны оценить риск для роста нашей компании
- Мы способны сопоставить расходы и результаты
- Мы ориентируемся на совместно поставленные цели и обсуждаем их
- Наши решения основательны и долгосрочны

### Семейные ценности

Долгосрочные планы, теплота и близость нашей семейной компании противостоят холодности и анонимности.

- Предпринимательская культура нашей компании - уделять большое внимание уважительному отношению друг к другу
- Мы поддерживаем личную ответственность и личную инициативу
- Мы открыты для разговоров и идей
- Мы сотрудничаем целенаправленно и на доверительной основе
- Мы последовательны в своем мышлении и действиях
- Мы обеспечиваем свое будущее за счет постоянного обучения и повышения квалификации наших сотрудников
- В любой культуре мы уважаем права человека, ценности и традиции. Мы решаем общественные и социальные задачи
- Учредители идентифицируют себя с компанией. Компания Lapp была и остается семейной

### Инновации

Инновации для нас – решения для наших клиентов, ориентированные на будущее.

- Мы постоянно совершенствуем нашу продукцию, системные решения и услуги
- Своими фирменными продуктами мы обеспечиваем надежность, качество и работоспособность
- Мы постоянно совершенствуем методы, процессы и технологии производства
- Мы изготавливаем нашу инновационную фирменную продукцию на собственных универсальных заводах
- При производстве нашей продукции мы берем на себя ответственность за безопасность и здоровье наших сотрудников, за охрану окружающей среды и бережное обращение с ресурсами

**НОВИНКА**

**ÖLFLEX® SERVO FD 796 CP**



**Преимущества**

- Повышение экономической эффективности оборудования благодаря более высокой скорости и ускорению
- Соответствуют многим стандартам = уменьшается разнообразие комплектующих = экономия средств
- Подходят для применения в системах привода и серводвигателях от ведущих производителей
- Улучшенная конструкция пар жил управления позволяет сократить потери напряжения и значительно повысить рабочее напряжение во вспомогательных цепях
- Замена 7 кабелей ÖLFLEX SERVO FD: 755CP/-755CP DESINA/-781CP/-785CP/-785CP DESINA/-790CP/-795CP

**Области применения**

- Кабели для подключения контроллера и серводвигателя
- В буксируемых кабельных цепях или подвижных частях оборудования
- Для использования в сборочных машинах и подъемно-транспортных устройствах
- Специально для применения во влажных средах производственного оборудования и конвейерных линиях
- Для сборочных конвейеров, производственных линий различного вида оборудования

**Характеристики**

- Подвижное применение в буксируемых кабельных цепях.

Ускорение: до 50 м/с².

Скорость перемещения: до 5 м/с.  
Длина перемещения цепи: до 100м.

- Конструкция с низким емкостным сопротивлением способствует снижению электромагнитных помех, в зависимости от параметров эксплуатации электропривода.
- Не содержат галогенов
- Не распространяют горение по: UL/CSA: VW-1, FT1. IEC/EN: 60332-1-2
- Маслостойкие

**В соответствии с**



- При применении в буксируемых кабельных цепях: соблюдайте рекомендации по монтажу, описанные в приложении T3 главного каталога Lapp Group

**Конструкция**

- Жилы из тончайших медных проволок (класс гибкости 6)
- Изоляция жил: полипропилен (PP)
- Индивидуальная конструкция в зависимости от типа: Силовые жилы скручены без, с одной или двумя парами управления с коротким шагом скрутки.
- Обмотка лентой флиз
- Оплетка из луженых медных проволок
- Наружная оболочка из полиуретана, цвет оранжевый (RAL 2003)

**Информация**

- Новый высококлассный кабель! Для сверхдинамичных перемещений
- Уменьшенные габариты
- Соответствуют многим стандартам

**Технические данные**

- Маркировка жил**  
Силовые: черные жилы с маркировкой по U/L1/C/L+; V/L2; W/L3/D/L- и 1 зелено-желтая жила. Дополнительная конструкция с одной парой контрольных жил черного и белого цвета. Две пары контрольных жил: черного цвета с белой цифровой маркировкой: 5, 6, 7, 8
- В соответствии с**  
VDE - Reg. - № 8591 UL AWM Style 20234 CSA AWM I/II A/B 1000V 80° FT 1
- Удельное сопротивление изоляции**  
> 20 ГОм x см
- Конструкция жилы**  
Сверхтонкие жилы по VDE 0295, класс 6 / IEC 60228 класс 6
- Минимальный радиус изгиба**  
Подвижная прокладка: 7.5 x D (1.5-16мм²)  
10 x D (25-50мм²)  
Неподвижная прокладка: 4 x D
- Номинальное напряжение**  
IEC: силовые и контрольные жилы: U0/U: 600/1000 В  
UL & CSA: 1000 В
- Испытательное напряжение**  
Жила/Жила: 4 кВ  
Жила/Экран: 4 кВ
- Жила заземления**  
G = желто-зеленая жила заземления
- Температурный диапазон**  
Подвижная прокладка: от -40°C до +80°C  
Неподвижная прокладка: от -40°C до +80°C

Номер артикула	Количество жил и сечение в мм²	Наружный диаметр (мм)	Вес меди (кг/км)	Расчетная масса кабеля (кг/км)
<b>ÖLFLEX® SERVO FD 796 CP</b>				
0027950	4 G 1,5	9.2	79.0	140
0027951	4 G 2,5	10.6	129.0	197
0027952	4 G 4	11.9	186.0	268
0027953	4 G 6	14.4	296.0	397
0027954	4 G 10	17.6	449.0	591
0027955	4 G 16	22.0	716.0	955
0027956	4 G 25	25.2	1,073.0	1337
0027957	4 G 35	28.7	1,480.0	1769
0027958	4 G 50	33.4	2,115.0	2468
0027959	4 G 1,5 + (2 x 1,5)	12.0	135.0	261
0027960	4 G 2,5 + (2 x 1,5)	13.8	188.0	318
0027961	4 G 4 + (2 x 1,5)	14.9	235.0	385
0027962	4 G 6 + (2 x 1,5)	17.0	329.0	486

Номер артикула	Количество жил и сечение в мм²	Наружный диаметр (мм)	Вес меди (кг/км)	Расчетная масса кабеля (кг/км)
0027963	4 G 10 + (2 x 1,5)	19.4	515.0	701
0027964	4 G 16 + (2 x 1,5)	23.8	757.0	1048
0027965	4 G 25 + (2 x 1,5)	27.0	1,147.0	1532
0027966	4 G 35 + (2 x 1,5)	31.2	1,538.0	2097
0027967	4 G 50 + (2 x 1,5)	34.7	2,181.0	2721
0027969	4 G 1,5 + 2 x (2 x 0,75)	12.2	159.0	313
0027970	4 G 2,5 + 2 x (2 x 1,0)	14.6	207.0	395
0027971	4 G 4 + (2 x 1,0) + (2 x 1,5)	16.3	344.0	485
0027972	4 G 6 + (2 x 1,0) + (2 x 1,5)	18.1	436.0	588
0027973	4 G 10 + (2 x 1,0) + (2 x 1,5)	21.8	610.0	819
0027974	4 G 16 + 2 x (2 x 1,5)	25.5	801.0	1135
0027975	4 G 25 + 2 x (2 x 1,5)	28.9	1,187.0	1559
0027976	4 G 35 + 2 x (2 x 1,5)	31.4	1,588.0	2093
0027977	4 G 50 + 2 x (2 x 2,5)	36.8	2,557.0	2920

Если не указано иное, то данные значения являются номинальными. Более точные данные (например, допуски) предоставляются по запросу. Фотографии не масштабированы и не передают детальные изображения соответствующих продуктов.

**Аналогичная продукция**

- ÖLFLEX® SERVO 709 CY
- SERVO кабели \*в соответствии со стандартом SIEMENS® 6FX 8PLUS
- SERVO кабели \*в соответствии со стандартом INDRAMAT® INK

**Аксессуары**

- Цилиндрические электрические соединители
- SKINDICHT® ЭМС/заземление

**НОВИНКА**

**ÖLFLEX® PETRO FD 865 CP**

Контрольные кабели, стойкие к маслам и буровым растворам, в сверхгибком исполнении



**Информация**

- Маслостойкие, стойкие к буровым растворам в соответствии с NEK TS 606:2009 (нефть/буровые растворы)
- Гибкие до -50°C
- Не содержат галогенов

**Преимущества**

- Подходят для горизонтальной прокладки в цепях на большие расстояния
- Оптимальный наружный диаметр упрощает прокладку в условиях ограниченного пространства
- Стойкие к буровым растворам на основе масел и эфиров, таким как раствор брома-да кальция, обычно используемый на буровых установках
- Стойкие к большинству смазочных материалов на основе минеральных масел, разбавлен. кислот, водн. щелочн. растворов и других химических веществ
- Экран из медной оплетки для предотвращения электромагнитных помех

**Области применения**

- В буксируемых кабельных цепях или подвижных деталях машин
- Для экстремальных условий эксплуатации
- На наземного и морского применения на буровых установках и судах
- Во влажных средах производственного оборудования и конвейерных линиях

**Характеристики**

- Стойкие к механическим повреждениям, износостойкие
- Хорошая стойкость к погодн. условиям, озону, УФ-лучам и маслам
- Не содержат галогенов
- Не поддерживают горение (IEC 60332-1-2)
- Стойкие к гидролизу и микробам

**В соответствии с**



- Стойкие к маслу и буровым растворам в соотв. с NEK TS 606:2009 и IEC 61892-4
- Стойкие к соленой воде по UL 1309
- При применении в буксируемых кабельных цепях, соблюдайте рекомендации по монтажу, описанные в приложении T3 главного каталога Lapp Group

**Конструкция**

- Жилы из тончайших медных проволок
- Изоляция жил: термопластичный эластомер
- Повивная скрутка жил
- Обмотка лентой флиз
- Внутренняя оболочка из термопластичного эластомера (TPE)
- Оплетка из луженых медных проволок
- Наружная оболочка из специального прочного полимера. Цвет: черный.

**Технические данные**

- Маркировка жил**  
Черные с белой цифровой маркировкой по VDE 0293
- В соответствии с**  
VDE 0250/0281/0282
- Удельное сопротивление изоляции**  
> 20 ГОм x см
- Конструкция жилы**  
Тончайшие жилы по VDE 0295, класс 6 / IEC 60228 класс 6
- Минимальный радиус изгиба**  
Подвижная прокладка: 7.5 x D  
Неподвижная прокладка: 4 x D
- Номинальное напряжение**  
U0/U: 300/500 В
- Испытательное напряжение**  
3000 В
- Жила заземления**  
G = с желто-зелёной жилой заземления  
X = без жилы заземления
- Температурный диапазон**  
Подвижная прокладка: от -50°C до +80°C  
Неподвижная прокладка: от -60°C до +90°C

Номер артикула	Число жил и сечение в мм²	Наружный диаметр	Вес меди (кг/км)	Расчетная масса кабеля (кг/км)
0023300	2 X 0.5	6.7	32.0	67
0023301	3 G 0.5	7.1	40.0	79
0023302	4 G 0.5	7.6	47.0	84
0023303	5 G 0.5	8.2	53.0	107
0023304	7 G 0.5	9.5	67.0	132
0023305	12 G 0.5	10.9	97.0	190
0023306	18 G 0.5	12.9	131.0	245
0023307	20 G 0.5	13.5	156.0	281
0023308	25 G 0.5	15.6	190.0	367
0023309	30 G 0.5	15.8	222.0	408
0023310	36 G 0.5	16.9	251.0	459
0023311	2 X 0.75	7.2	40.0	79
0023312	3 G 0.75	7.6	47.0	96
0023313	4 G 0.75	8.3	58.0	112
0023314	5 G 0.75	8.9	65.0	126
0023315	7 G 0.75	10.6	85.0	165
0023316	12 G 0.75	12.1	127.0	231
0023317	18 G 0.75	14.6	198.0	330
0023318	20 G 0.75	15.5	213.0	354
0023319	25 G 0.75	17.7	259.0	459
0023320	30 G 0.75	17.7	296.0	480
0023321	36 G 0.75	19.5	348.0	605
0023322	2 X 1.0	7.6	45.0	93
0023323	3 G 1.0	8.1	55.0	109
0023324	4 G 1.0	8.8	68.0	126
0023325	5 G 1.0	9.6	81.0	147
0023326	7 G 1.0	11.3	106.0	196
0023327	12 G 1.0	13.2	175.0	292
0023328	18 G 1.0	15.9	242.0	418
0023329	20 G 1.0	16.6	269.0	427

Номер артикула	Число жил и сечение в мм²	Наружный диаметр	Вес меди (кг/км)	Расчетная масса кабеля (кг/км)
0023330	25 G 1.0	19.2	329.0	575
0023331	30 G 1.0	19.6	377.0	635
0023332	36 G 1.0	21.2	467.0	758
0023333	2 X 1.5	8.3	58.0	115
0023334	3 G 1.5	8.9	76.0	139
0023335	4 G 1.5	9.8	91.0	156
0023336	5 G 1.5	10.8	111.0	198
0023337	7 G 1.5	12.5	145.0	254
0023338	12 G 1.5	14.9	242.0	416
0023339	18 G 1.5	17.4	346.0	564
0023340	20 G 1.5	18.3	377.0	562
0023341	25 G 1.5	21.4	486.0	811
0023342	30 G 1.5	21.4	568.0	821
0023343	36 G 1.5	23.4	655.0	1066
0023344	2 X 2.5	9.8	73.0	129
0023345	3 G 2.5	10.7	110.0	194
0023346	4 G 2.5	11.7	136.0	234
0023347	5 G 2.5	12.8	180.0	293
0023348	7 G 2.5	15.6	246.0	418
0023349	12 G 2.5	18.0	377.0	629
0023350	18 G 2.5	21.5	569.0	912
0023351	20 G 2.5	22.7	582.0	850
0023352	25 G 2.5	26.5	765.0	1266
0023353	4 G 4	13.9	205.0	311
0023354	5 G 4	15.4	250.0	381
0023355	4 G 6	16.2	289.0	423
0023356	5 G 6	17.8	354.0	512
0023357	4 G 10	20.4	475.0	672
0023358	5 G 10	22.3	582.0	814

Если не указано иное, то данные значения являются номинальными. Более точные данные (например, допуски) предоставляются по запросу.

Стандартные длины для кабелей Lapp Group Вы найдете на сайте: [www.lappkabel.de/en/cable-standardlengths](http://www.lappkabel.de/en/cable-standardlengths)

Упаковка: бухты ≤ 30 кг или ≤ 250 м, или на барабанах

Указывайте нужную упаковку (например, 1 x 500 м на барабане или 5 x 100 м в бухтах).

Фотографии не отмасштабированы и не передают детальные изображения соответствующих продуктов.

**Аналогичная продукция**

- ÖLFLEX® PETRO C HFFR

**Аксессуары**

- SILVYN® CHAIN буксируемые кабельные цепи

ÖLFLEX®  
UNITRONIC®  
ETHERLINE®  
HITRONIC®  
EPIC®  
SKINTOP®  
SILVYN®  
FLEXIMARK®  
АКСЕССУАРЫ  
ПРИЛОЖЕНИЕ

**НОВИНКА**

**ÖLFLEX® CHAIN 809**

Кабели с изоляцией и оболочкой из ПВХ пластиката, с цифровой маркировкой жил



**Преимущества**

- Идеальное соотношение цена – качество
- Оптимальная конструкция

**Области применения**

- В буксируемых кабельных цепях или подвижных деталях машин
- В сухих, сырых или влажных помещениях
- Подходят для использования в контрольных и регулирующих электрических цепях
- Проводка машин, станков, установок, оборудования и шкафов управления
- При применении на открытом воздухе только в указанном диапазоне рабочих температур, с УФ-защитой

**Характеристики**

- Оболочка стойкая к адгезии
- Кабели выдерживают до 1–2 млн. циклов изгибов в буксируемых кабельных цепях
- Не поддерживают горение: UL/CSA: VW-1, FT 1. IEC/EN: 60332-1-2

**В соответствии с**



- Для длины перемещения цепи: до 10 м.
- При применении в буксируемых кабельных цепях: соблюдайте рекомендации по монтажу, описанные в приложении T3 главного каталога Lapp Group

**Конструкция**

- Тонкие жилы по VDE 0295 класс 5/ IEC 60228 класс 5
- Изоляция жил: ПВХ пластикат (PVC)
- Повивная скрутка жил
- Обмотка лентой флиз
- Наружная оболочка из ПВХ, цвет серый (RAL 7001)



**Информация**

- Базовая Серия (Basic) для малой и средней степени интенсивности износа в буксируемых кабельных цепях

**Технические данные**



**Маркировка жил**  
Черные с белой цифровой маркировкой по VDE 0293



**Нормативы**  
cUL AWM II A/B FT 1  
UL-AWM-Style 20886



**В соответствии с**  
HD 21.13 S 1; VDE 0281 часть 13



**Удельное сопротивление изоляции**  
> 20 ГОм х см



**Конструкция жилы**  
Тонкие жилы по VDE 0295 класс 5/ IEC 60228 класс 5



**Минимальный радиус изгиба**  
Подвижная прокладка:  
Самонесущие кабельные цепи: 10 x D  
Самоскользящие кабельные цепи: 12 x D  
Неподвижная прокладка: 4 x D



**Номинальное напряжение**  
VDE: U0/U: 300/500 В  
UL & CSA: 1000 В



**Испытательное напряжение**  
Жила/Жила: 4000 В



**Жила заземления**  
G = с жёлто-зелёной жилой заземления  
X = без жилы заземления



**Температурный диапазон**  
Подвижная прокладка:  
VDE от 0 °С до +70 °С  
UL от 0 °С до +80 °С  
Неподвижная прокладка:  
VDE от -40 °С до +70 °С  
UL/ CSA от -40 °С до +80 °С;

Номер артикула	Число жил и сечение в мм <sup>2</sup>	Наружный диаметр (мм)	Вес меди (кг/км)	Расчетная масса кабеля (кг/км)
1026700	2 X 0.5	5.2	10.0	40
1026701	3 G 0.5	5.5	15.0	48
1026702	4 G 0.5	6.0	20.0	58
1026703	5 G 0.5	6.5	24.0	67
1026704	7 G 0.5	7.7	34.0	88
1026705	12 G 0.5	9.2	58.0	136
1026706	18 G 0.5	11.0	87.0	195
1026707	25 G 0.5	13.3	120.0	274
1026708	2 X 0.75	5.6	15.0	49
1026709	3 G 0.75	6.0	22.0	60
1026710	4 G 0.75	6.5	29.0	73
1026711	5 G 0.75	7.1	37.0	86
1026712	7 G 0.75	8.5	51.0	117
1026713	12 G 0.75	10.3	87.0	181
1026714	18 G 0.75	12.2	130.0	259
1026715	25 G 0.75	14.8	181.0	363
1026716	2 X 1.0	5.9	19.0	58
1026717	3 G 1.0	6.3	29.0	72

Номер артикула	Число жил и сечение в мм <sup>2</sup>	Наружный диаметр (мм)	Вес меди (кг/км)	Расчетная масса кабеля (кг/км)
1026718	4 G 1.0	6.9	39.0	88
1026719	5 G 1.0	7.5	48.0	104
1026720	7 G 1.0	9.0	67.0	142
1026721	12 G 1.0	10.9	115.0	221
1026722	18 G 1.0	13.2	173.0	324
1026723	25 G 1.0	15.7	240.0	445
1026724	2 X 1.5	6.5	29.0	74
1026725	3 G 1.5	6.9	43.2	93
1026726	4 G 1.5	7.6	58.0	114
1026727	5 G 1.5	8.5	72.0	139
1026728	7 G 1.5	10.3	101.0	189
1026729	12 G 1.5	12.3	173.0	295
1026730	18 G 1.5	14.9	259.0	429
1026731	25 G 1.5	17.9	360.0	597
1026732	3 G 2.5	8.4	72.0	145
1026733	4 G 2.5	9.3	96.0	179
1026734	7 G 2.5	12.7	120.0	218
1026737	4 G 4	11.1	160.0	266

Если не указано иное, то данные значения являются номинальными. Более точные данные (например, допуски) предоставляются по запросу. Фотографии не отмасштабированы и не передают детальные изображения соответствующих продуктов.

**Аналогичная продукция**

- ÖLFLEX® FD CLASSIC 810
- ÖLFLEX® CHAIN 879
- ÖLFLEX® FD 891

**Аксессуары**

- EPIC® промышленные электрические соединители
- SKINTOP® MS-SC-M

**НОВИНКА**

**ÖLFLEX® CHAIN 809 CY**

Экранированные кабели с изоляцией и оболочкой из ПВХ пластиката, с цифровой маркировкой жил



**Информация**

- Базовая Серия (Basic) для малой и средней степени интенсивности износа в буксируемых кабельных цепях

**Преимущества**

- Идеальное соотношение цена – качество
- Оптимальная конструкция

**Области применения**

- В буксируемых кабельных цепях или подвижных частях машин
- В средах чувствительных к ЭМС
- Подходят для использования в контрольных и регулирующих электрических цепях
- Проводка машин, станков, установок, оборудования и шкафов управления
- При применении на открытом воздухе только в указанном диапазоне рабочих температур, с УФ-защитой

**Характеристики**

- Оболочка стойкая к адгезии
- Выдерживают до 1–2 млн. циклов изгибов в буксируемых кабельных цепях
- Не поддерживают горение: UL/CSA: VW-1, FT1. IEC/EN: 60332-1-2



**В соответствии с**



- Для длины перемещения цепи: до 10 м.
- При применении в буксируемых кабельных цепях: соблюдайте рекомендации по монтажу, описанные в приложении T3 главного каталога Lapp Group

**Конструкция**

- Тонкие жилы по VDE 0295 класс 5/ IEC 60228 класс 5
- Изоляция жил: ПВХ пластикат (PVC)
- Повивная скрутка джил
- Обмотка лентой флиз
- Оплетка из луженых медных проволок
- Наружная оболочка из ПВХ, цвет серый (RAL 7001)

**Технические данные**

- Маркировка жил**  
Черные с белой цифровой маркировкой по VDE 0293
- Нормативы**  
cUL AWM II A/B FT1  
UL-AWM-Style 20886
- В соответствии с**  
HD 21.13 S1; VDE 0281 часть 13
- Удельное сопротивление изоляции**  
> 20 ГОм x см
- Конструкция жилы**  
Тонкие жилы по VDE 0295 класс 5/ IEC 60228 класс 5
- Минимальный радиус изгиба**  
Подвижная прокладка:  
Самонесущие кабельные цепи: 10 x D  
Самоскользящие кабельные цепи: 12 x D  
Неподвижная прокладка: 4 x D
- Номинальное напряжение**  
VDE: U0/U: 300/500 В  
UL & CSA: 1000 В
- Испытательное напряжение**  
Жила/Жила: 4000 В  
Жила/Экран 2000 В
- Жила заземления**  
G = с жёлто-зелёной жилой заземления  
X = без жилы заземления
- Температурный диапазон**  
Подвижная прокладка:  
VDE от 0 °C до +70 °C  
UL от 0 °C до +80 °C  
Неподвижная прокладка:  
VDE от -40 °C до +70 °C  
UL/ CSA от -40 °C до +80 °C;

Номер артикула	Число жил и сечение в мм <sup>2</sup>	Наружный диаметр (мм)	Вес меди (кг/км)	Расчетная масса кабеля (кг/км)
1026751	2 X 0.5	5.8	36.0	45
1026752	3 G 0.5	6.1	43.0	59
1026753	4 G 0.5	6.6	49.0	83
1026754	5 G 0.5	7.1	57.0	96
1026755	7 G 0.5	8.5	69.0	136
1026756	12 G 0.5	10.0	104.0	200
1026757	18 G 0.5	11.8	141.0	275
1026758	25 G 0.5	14.1	211.0	350
1026759	2 X 0.75	6.2	43.0	56
1026760	3 G 0.75	6.6	52.0	70
1026761	4 G 0.75	7.1	61.0	95
1026762	5 G 0.75	7.7	72.0	130
1026763	7 G 0.75	9.1	89.0	168
1026764	12 G 0.75	10.9	138.0	232
1026765	18 G 0.75	13.0	211.0	315
1026766	25 G 0.75	15.6	280.0	435
1026767	2 X 1.0	6.5	51.0	84
1026768	3 G 1.0	6.9	62.0	110

Номер артикула	Число жил и сечение в мм <sup>2</sup>	Наружный диаметр (мм)	Вес меди (кг/км)	Расчетная масса кабеля (кг/км)
1026769	4 G 1.0	7.5	74.0	130
1026770	5 G 1.0	8.3	88.0	156
1026771	7 G 1.0	9.8	112.0	192
1026772	12 G 1.0	11.7	185.0	285
1026773	18 G 1.0	14.0	268.0	395
1026774	25 G 1.0	16.7	354.0	486
1026775	2 X 1.5	7.1	65.0	97
1026776	3 G 1.5	7.5	82.0	125
1026777	4 G 1.5	8.4	100.0	165
1026778	5 G 1.5	9.1	119.0	193
1026779	7 G 1.5	10.9	154.0	245
1026780	12 G 1.5	13.3	268.0	365
1026781	18 G 1.5	15.7	373.0	553
1026782	25 G 1.5	18.7	530.0	734
1026783	3 G 2.5	9.0	118.0	188
1026784	4 G 2.5	10.1	147.0	236
1026785	7 G 2.5	13.5	253.0	340
1026788	4 G 4	11.9	248.0	305

Если не указано иное, то данные значения являются номинальными. Более точные данные (например, допуски) предоставляются по запросу. Фотографии не отмасштабированы и не передают детальные изображения соответствующих продуктов.

**Аналогичная продукция**

- ÖLFLEX® FD CLASSIC 810 CY
- ÖLFLEX® CHAIN 815 CY
- ÖLFLEX® CHAIN 879 CY

**Аксессуары**

- EPIC® промышленные электрические соединители
- SKINTOP® MS-SC-M

**НОВИНКА**

**ÖLFLEX® SOLAR XLS-R T**

Сдвоенный кабель с электронно сшитой изоляцией и оболочкой



**Информация**

- Экономия времени при прокладке
- Идеальны для автономных фотогальванических систем питания
- Оптимальная конструкция кабеля - тонкий, легкий и прочный

**Преимущества**

- Экономия времени при прокладке
- Оптимальный наружный диаметр упрощает прокладку в условиях ограниченного пространства
- Стойкие к механическим нагрузкам
- Нераспространение горения при одиночной прокладке, низкое выделение токсичных дымовых газов при горении и тлении
- Точный контроль длины кабеля при прокладке благодаря маркировке метража по оболочке кабеля

**Области применения**

- Идеален для автономных фотогальванических систем питания
- Фотогальванические модули для наклонных и плоских крыш
- Фотогальванические модули для фотоэnerg. установок
- Для фотогальванических модулей и парков солнечных электростанций

**Характеристики**

- Хорошая стойкость к погодным условиям, УФ-лучам, износостойкие
- Хорошая термостойкость
- Без галогенов
- Не поддерживают горение
- Легко разделяются на два кабеля
- XLS-R T= X-Linked Standard-Reduced Twin
- Надёжный электронно сшитый кабель

**В соответствии с**



- Не поддерживают горение по IEC 60332.1.2
- Без галогенов по EN 50267-2-1/-2
- Стойкие к озону по EN 50396
- Погодостойкие, стойкие к УФ-лучам по HD 605/A1
- Стойкие к кислотам, щелочам EN 60811-2-1

**Конструкция**

- Жилы из тонких медных проволок
- Изоляция жил: электронно сшитый сополимер
- Наружная оболочка: электронно сшитый сополимер
- Цвет наружной оболочки: черный

**Технические данные**

- Маркировка жил**  
Черная/красная  
Синяя/красная
- Конструкция жилы**  
Токопроводящие жилы по VDE 0295 класс 5 / IEC 60228 класс 5
- Минимальный радиус изгиба**  
Подвижная прокладка: 4 x D
- Номинальное напряжение**  
AC U<sub>0</sub>/U: 600/1000 В  
DC U<sub>0</sub>/U: 900/1500 В  
Макс. разрешен. рабоч. напряжение: DC 1,8 кВ (провод-провод, не заземл. система)
- Испытательное напряжение**  
AC 6500 В
- Температурный диапазон**  
Подвижная прокладка:  
от -40 °C до +100 °C макс. температура провода

Номер артикула	Число жил и сечение в мм <sup>2</sup>	Наружный диаметр (мм)	Вес меди (кг/км)	Расчетная масса кабеля (кг/км)
<b>ÖLFLEX® SOLAR XLS-R T</b>				
<b>Изоляция жил: красная/черная</b>				
0023982	2 X 2.5	9.9 x 4.8	48.0	94
0023984	2 X 4.0	10.7 x 5.2	76.8	128
0023986	2 X 6.0	11.9 x 5.8	115.2	174
0023988	2 X 10.0	14.3 x 7.0	192.0	267
<b>Изоляция жил: синяя/черная</b>				
0023983	2 X 2.5	9.9 x 4.8	48.0	94
0023985	2 X 4.0	10.7 x 5.2	76.8	128
0023987	2 X 6.0	11.9 x 5.8	115.2	174
0023989	2 X 10.0	14.3 x 7.0	192.0	267

Если не указано иное, то данные значения являются номинальными. Более точные данные (например, допуски) предоставляются по запросу. Стандартные длины кабелей Lapp Group Вы можете найти на сайте: [www.lappkabel.de/en/cable-standardlengths](http://www.lappkabel.de/en/cable-standardlengths)  
Упаковка: бухты по 100 м, или на барабанах (500; 1000) м  
Фотографии не отмасштабированы и не передают детальные изображения соответствующих продуктов.

**Аналогичная продукция**

- ÖLFLEX® SOLAR XLS-R

**Аксессуары**

- EPIC® SOLAR 4 Thin M для конфекционирования
- DATA STRIP Универсальный инструмент для удаления изоляции и резки
- KS 20 кусачки
- EPIC® SOLAR 4 THIN F для конфекционирования

**НОВИНКА**

## EPIC® Data PROFIBUS штекерные соединители 90° M12



### Информация

- Отвечают всем необходимым стандартам



EPIC® Data PROFIBUS штекерные соединители 90° M12

### Преимущества

- Подходят для конфекционированных кабелей UNITRONIC®
- Стандартный интерфейс
- Экономия средств благодаря быстрой установке
- Легкость подключения

### Области применения

- Техника автоматизации
- Машиностроение
- Производственное оборудование
- Монтаж производственного оборудования
- Техника управления

### Характеристики

- Отсутствие съемных частей
- Интегрирована схема согласования
- Переключатель возможно использовать только при подключенном соединителе
- При использовании в качестве транзитного разъема (два кабельных соединения, узел), переключатель должен находиться в положении "OFF/ВЫКЛ.". При использовании в качестве концевой соединителя (один кабель, концевой сегмент), переключатель должен находиться в положении "ON/ВКЛ.".
- Если переключатель стоит в положении "ON/ВКЛ.", исходящий кабель должен быть отключен.

### Нормативы



- Блок контактов Sub-D соответствует требованиям PROFIBUS

### Конструкция

- Sub-D штекер, 9-ти конт.
- 5-ти конт. штекер, M12, B-код
- Металлизированные корпуса
- (-PG) с дополнительным программно-диагностическим интерфейсом: Sub-D разъем, 9-ти конт.

### Подходящие кабели

- PROFIBUS кабель: M12 штекер
- PROFIBUS кабель: M12 штекер M12 в разъем M12

### Аналогичная продукция

- PROFIBUS D - SUB твердый металл:  
ED-PB-35-PG-M12-PRO / Арт. №: 21700561  
ED-PB-90-PG-M12-PRO / Арт. №: 21700562  
ED-PB-AX-PG-M12-PRO / Арт. №: 21700563

- ED-PB-35-PG-ST-PRO / Арт. №: 21700564  
ED-PB-90-PG-ST-PRO / Арт. №: 21700565  
ED-PB-AX-PG-ST-PRO / Арт. №: 21700566

### Технические данные

	<b>Размеры</b> 70 x 40 x 17 мм (Д x Ш x В)
	<b>Вид соединения</b> M12
	<b>Степень загрязнения</b> 2
	<b>Вес</b> ок. 60 г.
	<b>Класс защиты</b> IP20
	<b>Выход кабеля</b> 90°
	<b>Выходное сопротивление</b> Интегрированная схема согласования, подключаемая переключателем
	<b>Скорость передачи</b> Макс. 12 Мбит/сек
	<b>Интерфейс</b> PROFIBUS: SUB-D разъем, 9-конт. PROFIBUS кабель: кабельная система M12 PB
	<b>Потребляемый ток</b> Макс. 12,5 мА
	<b>Допустимые условия окружающей среды</b> <b>Рабочая температура:</b> от 0°C до +60°C <b>Темпер. транспортир./хранения:</b> от -25°C до +80°C <b>Относит. влажность:</b> макс. 75 % при +25°C
	<b>Напряжение</b> 4.75 ... 5.25 В DC (запитан от конечного прибора)

Номер артикула	Наименование	Выход кабеля	Регулируемое контактное сопротивление	PG
<b>EPIC® Data PROFIBUS штекеры</b>				
21700521	ED-PB-90-M12	90°	да	нет
<b>EPIC® Data PROFIBUS штекеры</b>				
21700520	ED-PB-90-PG-M12	90°	да	да

Если не указано иное, то данные значения являются номинальными. Более точные данные (например, допуски) предоставляются по запросу. Фотографии не отмасштабированы и не передают детальные изображения соответствующих продуктов. Более подробную техническую информацию можно получить на сайте [www.lappautomation.com](http://www.lappautomation.com)

**НОВИНКА**

**ETHERLINE® Y CAT.5e BK 2x2AWG22/7**



**Преимущества**

- Стойкие к УФ-лучам и атмосферным воздействиям. Черного цвета
- Для подвижного применения (7-проволочная жила) = тип В
- FAST ETHERNET = 100 Мбит/сек.

**Области применения**

- Многостороннее применение в промышленном Ethernet, например, PROFINET тип В, т. е. для неподвижного и подвижного применения.
- При нормальной температуре стойкие к кислотам, щелочам и определенным типам масел

**Характеристики**

- Смесь на основе ПВХ ТМ2 в соответствии с VDE 0281-1/HD 21.1

**В соответствии с**



**Конструкция**

- Гибкая 7-ми прволочная жила
- Изоляция жил на основе полиолефинов
- Жилы скручены в звездную четвёрку
- Ламинированная алюминиевая фольга
- Экран из луженых медных проволок
- Оболочка из ПВХ-пластика

**Технические данные**

- Рабочее пиковое напряжение**  
(не для силовых цепей)  
125 В
- Минимальный радиус изгиба**  
Неподвижная прокладка: 10 x D  
Подвижная прокладка: 15 x D
- Испытательное напряжение**  
Жила/жила: 1000 В  
Жила/экран: 500 В
- Температурный диапазон**  
Подвижная прокладка: от -10 до +70 °C  
Неподвижная прокладка: от -40 до +80 °C
- Волновое сопротивление**  
При 1-100 МГц: 100 ± 15 Ом

Номер артикула	Наименование	Число пар и диаметр кабеля по AWG на жилу	Наружный диаметр в мм, макс.	Вес меди кг/км	Вес кг/км
2170901	ETHERLINE® Y CAT.5e BK 2x2xAWG22/7	2 x 2 x AWG22/7	6.2	30.4	59

Если не указано иное, то данные значения являются номинальными. Более точные данные (например, допуски) предоставляются по запросу. Стандартные длины кабелей Lapp Group Вы можете найти на сайте: [www.lappkabel.de/en/cable-standardlengths](http://www.lappkabel.de/en/cable-standardlengths)  
Упаковка: в бухтах до 30 кг или до 250 м, или на барабанах  
Укажите желаемую упаковку (например, 1 x 500 м на барабане или 5 x 100 м в бухтах)  
PROFINET® - зарегистрированный товарный знак PNO (организации пользователей PROFIBUS)  
Фотографии не отмасштабированы и не передают детальные изображения соответствующих продуктов.

**НОВИНКА**

**ETHERLINE® 4-х парные, особогибкие CAT.6**



**Преимущества**

- Наружная оболочка из полиуретана, стойкая к различным типам масел, износостойкая, стойкая к УФ-лучам
- Оптимальное экранирование для участков с высоким уровнем электромагнитных помех

**Области применения**

- Для применения в буксируемых кабельных цепях, для подвижных частей оборудования, в сухих и влажных помещениях

**Характеристики**

- Огнестойкие по IEC 60332-1-2

**В соответствии с**



- UL/CSA тип CMX (UL 444)

**Конструкция**

- Жилы из лужёных медных проволок
- AWG26 (19-проволоч. жила)
- Изоляция жил из полипропилена (PP)
- Внутренняя оболочка из термопластичного сополимера (FRNC)
- Наружная оболочка из полиуретана, без галогенов
- Цвет: зеленый (аналогичен RAL 6018)

**Подходящие штекерные соединители**

- Панельный штекер RJ45 CAT.5E FM45
- Соединитель RJ45 CAT.6A повышенного класса защиты

**Информация**

- Кабель CAT. 6 для применения в буксируемых кабельных цепях!
- Только для соединительных кабелей (макс. 60 м)

**Технические данные**

- Рабочее пиковое напряжение**  
макс. 100 В (не для силовых цепей)
- Минимальный радиус изгиба**  
Неподвижная прокладка: 4 x D  
Подвижная прокладка: 7,5 x D
- Испытательное напряжение**  
700 В
- Температурный диапазон**  
Неподвижная прокладка: от -40 до +80 °C  
Подвижная прокладка: от -30 до +80 °C
- Волновое сопротивление**  
При 1-100 МГц: 100 ± 15 Ом

Номер артикула	Наименование	Число пар и диаметр кабеля по AWG на жилу	Наружный диаметр в мм, макс.	Вес меди, кг/км	Вес, кг/км
2170488	ETHERLINE® FD P CAT.6	4 x 2 x AWG26/19	7.8	31.7	63

Если не указано иное, то данные значения являются номинальными. Более точные данные (например, допуски) предоставляются по запросу. Стандартные длины кабелей Lapp Group Вы можете найти на сайте: [www.lappkabel.de/en/cable-standardlengths](http://www.lappkabel.de/en/cable-standardlengths)  
Упаковка: в бухтах до 30 кг или до 250 м, или на барабанах  
Укажите желаемую упаковку (например, 1 x 500 м на барабане или 5 x 100 м в бухтах)  
Фотографии не отмасштабированы и не передают детальные изображения соответствующих продуктов.



**НОВИНКА**

## Промышленный Ethernet PN A Patchcord M12



### Информация

- Для применений PROFINET (D-кодировка)

### Преимущества

- Технология разъёмного соединения позволяет быстро менять компоненты
- Для соединения двух электрических компонентов

### Области применения

- Подходит для применения в промышленной среде
- Для прокладки внутри помещений
- Для неподвижной прокладки (однопроволочная жила) = тип A

### Характеристики

- Кабели одобрены UL/CSA
- Цвет: зеленый (аналогичен RAL 6018)

### Конструкция

- Медная жила, однопроволочная
- Жилы скручены в звёздную четвёрку
- Оплётка из медных проволок и ламинированной алюминиевой фольги
- Наружная оболочка из ПВХ
- Patchcord готовый к монтажу со штекерами M12 с кодировкой «D» с обоих концов
- Штекер с защитой от вибрации



Номер артикула	Наименование	Число пар и диаметр кабеля по AWG на жилу
<b>Прямой штекер на прямой штекер</b>		
2171001	IE-PNA-5-M12D-S-1-Y-2-22-1-M12D-S	2x2
2171002	IE-PNA-5-M12D-S-2-Y-2-22-1-M12D-S	2x2
2171003	IE-PNA-5-M12D-S-3-Y-2-22-1-M12D-S	
2171004	IE-PNA-5-M12D-S-5-Y-2-22-1-M12D-S	2x2
2171005	IE-PNA-5-M12D-S-10-Y-2-22-1-M12D-S	2x2
2171006	IE-PNA-5-M12D-S-20-Y-2-22-1-M12D-S	2x2
<b>Угловой штекер на прямое гнездо</b>		
2171013	IE-PNA-5-M12D-A-1-Y-2-22-1-M12D-S	2x2
2171014	IE-PNA-5-M12D-A-2-Y-2-22-1-M12D-S	2x2
2171015	IE-PNA-5-M12D-A-3-Y-2-22-1-M12D-S	2x2
2171016	IE-PNA-5-M12D-A-5-Y-2-22-1-M12D-S	2x2
2171017	IE-PNA-5-M12D-A-10-Y-2-22-1-M12D-S	2x2
2171018	IE-PNA-5-M12D-A-20-Y-2-22-1-M12D-S	2x2

Фотографии не отмасштабированы и не передают детальные изображения соответствующих продуктов.

**НОВИНКА**

## Промышленный Ethernet PN A Patchcord M12 со свободным концом



### Информация

- Для применений PROFINET (D-кодировка)

### Преимущества

- Технология разъёмного соединения позволяет быстро менять компоненты
- Для соединения двух электрических компонентов
- Для конфекционирования штекерным соединителем

### Области применения

- Для неподвижной прокладки (однопроволочная жила) = тип A
- Для прокладки в помещении
- Техника автоматизации
- Машиностроение

### Конструкция

- Медная жила, однопроволочная
- Жилы скручены в звёздную четвёрку
- Оплётка из медных проволок и ламинированной алюминиевой фольги
- Наружная оболочка из ПВХ



Промышленный Ethernet PN A Patchcord M12 со свободным концом

Номер артикула	Наименование	Число пар и диаметр кабеля по AWG на жилу
<b>прямой штекер на свободный конец жилы</b>		
2171007	IE-PNA-5-M12D-S-1-Y-2-22-1-OE	2x2
2171008	IE-PNA-5-M12D-S-2-Y-2-22-1-OE	2x2
2171009	IE-PNA-5-M12D-S-3-Y-2-22-1-OE	2x2
2171010	IE-PNA-5-M12D-S-5-Y-2-22-1-OE	2x2
2171011	IE-PNA-5-M12D-S-10-Y-2-22-1-OE	2x2
2171012	IE-PNA-5-M12D-S-20-Y-2-22-1-OE	2x2
<b>Угловой штекер на свободный конец жилы</b>		
2171019	IE-PNA-5-M12D-A-1-Y-2-22-1-OE	2x2
2171020	IE-PNA-5-M12D-A-2-Y-2-22-1-OE	2x2
2171021	IE-PNA-5-M12D-A-3-Y-2-22-1-OE	2x2
2171022	IE-PNA-5-M12D-A-5-Y-2-22-1-OE	2x2
2171023	IE-PNA-5-M12D-A-10-Y-2-22-1-OE	2x2
2171024	IE-PNA-5-M12D-A-20-Y-2-22-1-OE	2x2

Фотографии не отмасштабированы и не передают детальные изображения соответствующих продуктов.

ÖLFLEX®  
UNITRONIC®  
ETHERLINE®  
HITRONIC®  
EPIC®  
SKINTOP®  
SILVYN®  
FLEXIMARK®  
АКСЕССУАРЫ  
ПРИЛОЖЕНИЕ

**НОВИНКА**

**Промышленный Ethernet PN B Patchcord M12**



**Информация**

- Для применений PROFINET (D-кодировка)

**Промышленный Ethernet PN B Patchcord M12**

**Преимущества**

- Технология разъёмного соединения позволяет быстро менять компоненты
- Для соединения двух электрических компонентов

**Области применения**

- Подходит для применения в промышленной среде
- Для прокладки внутри помещений
- Для подвижного применения (7-проводочная жила)

**Конструкция**

- Гибкие жилы из тонких медных проволок
- Жилы скручены в звёздную четвёрку
- Оплетка из медных проволок и ламинированной алюминиевой фольги
- Наружная оболочка из ПВХ
- Patchcord готовый к монтажу со штекерами M12 с кодировкой «D» с обоих концов
- Штекер с защитой от вибрации

Номер артикула	Наименование	Число пар и диаметр кабеля по AWG на жилу
<b>Угловой штекер на прямое гнездо</b>		
2171037	IE-PNB-5-M12D-A-1-Y-2-22-7-M12D-S	2x2
2171038	IE-PNB-5-M12D-A-2-Y-2-22-7-M12D-S	2x2
2171039	IE-PNB-5-M12D-A-3-Y-2-22-7-M12D-S	2x2
2171040	IE-PNB-5-M12D-A-5-Y-2-22-7-M12D-S	2x2
2171041	IE-PNB-5-M12D-A-10-Y-2-22-7-M12D-S	2x2
2171042	IE-PNB-5-M12D-A-20-Y-2-22-7-M12D-S	2x2
<b>Прямой штекер на прямой штекер</b>		
2171025	IE-PNB-5-M12D-S-1-Y-2-22-7-M12D-S	2x2
2171026	IE-PNB-5-M12D-S-2-Y-2-22-7-M12D-S	2x2
2171027	IE-PNB-5-M12D-S-3-Y-2-22-7-M12D-S	2x2
2171028	IE-PNB-5-M12D-S-5-Y-2-22-7-M12D-S	2x2
2171029	IE-PNB-5-M12D-S-10-Y-2-22-7-M12D-S	2x2
2171030	IE-PNB-5-M12D-S-20-Y-2-22-7-M12D-S	2x2

Фотографии не отмасштабированы и не передают детальные изображения соответствующих продуктов.

**НОВИНКА**

**Промышленный Ethernet PN B Patchcord M12 со свободным концом**



**Промышленный Ethernet PN B Patchcord M12 со свободным концом**

**Преимущества**

- Технология разъёмного соединения позволяет быстро менять компоненты
- Для соединения двух электрических компонентов

**Области применения**

- Подходит для применения в промышленной среде
- Для прокладки внутри помещений
- Для подвижного применения (7-проводочная жила)

**Конструкция**

- Жилы из тонких медных луженых проволок
- Жилы скручены в звёздную четвёрку
- Оплетка из медных проволок и ламинированной алюминиевой фольги
- Наружная оболочка из ПВХ
- Штекер с защитой от вибрации

Номер артикула	Наименование
<b>Угловой штекер на свободный конец жилы</b>	
2171043	IE-PNB-5-M12D-A-1-Y-2-22-7-OE
2171044	IE-PNB-5-M12D-A-2-Y-2-22-7-OE
2171045	IE-PNB-5-M12D-A-3-Y-2-22-7-OE
2171046	IE-PNB-5-M12D-A-5-Y-2-22-7-OE
2171047	IE-PNB-5-M12D-A-10-Y-2-22-7-OE
2171048	IE-PNB-5-M12D-A-20-Y-2-22-7-OE
<b>Прямой штекер на свободный конец жилы</b>	
2171031	IE-PNB-5-M12D-S-1-Y-2-22-7-OE
2171032	IE-PNB-5-M12D-S-2-Y-2-22-7-OE
2171033	IE-PNB-5-M12D-S-3-Y-2-22-7-OE
2171034	IE-PNB-5-M12D-S-5-Y-2-22-7-OE
2171035	IE-PNB-5-M12D-S-10-Y-2-22-7-OE
2171036	IE-PNB-5-M12D-S-20-Y-2-22-7-OE

Фотографии не отмасштабированы и не передают детальные изображения соответствующих продуктов.

**НОВИНКА**

## Промышленный Ethernet PN C Patchcord M12



### Информация

- Для применений PROFINET (D-кодировка)



Промышленный Ethernet PN C Patchcord M12

### Преимущества

- Технология разъёмного соединения позволяет быстро менять компоненты
- Для соединения двух электрических компонентов

### Области применения

- Подходит для применения в промышленной среде
- Для прокладки внутри помещений
- Для применения в буксируемых кабельных цепях, для подвижных частей оборудования, в сухих и влажных помещениях

### Конструкция

- Жилы из тончайших луженых медных проволок
- Жилы скручены в звёздную четвёрку
- Оплетка из медных проволок и ламинированной алюминиевой фольги
- Наружная оболочка из полиуретана
- Patchcord готовый к монтажу со штекерами M12 с кодировкой «D» с обоих концов
- Штекер с защитой от вибрации

Номер артикула	Наименование
<b>Угловой штекер на прямое гнездо</b>	
2171061	IE-PNC-5-M12D-A-1-P-2-22-FD-M12D-S
2171062	IE-PNC-5-M12D-A-2-P-2-22-FD-M12D-S
2171063	IE-PNC-5-M12D-A-3-P-2-22-FD-M12D-S
2171064	IE-PNC-5-M12D-A-5-P-2-22-FD-M12D-S
2171065	IE-PNC-5-M12D-A-10-P-2-22-FD-M12D-S
2171066	IE-PNC-5-M12D-A-20-P-2-22-FD-M12D-S
<b>Прямой штекер на прямой штекер</b>	
2171049	IE-PNC-5-M12D-S-1-P-2-22-FD-M12D-S
2171050	IE-PNC-5-M12D-S-2-P-2-22-FD-M12D-S
2171051	IE-PNC-5-M12D-S-3-P-2-22-FD-M12D-S
2171052	IE-PNC-5-M12D-S-5-P-2-22-FD-M12D-S
2171053	IE-PNC-5-M12D-S-10-P-2-22-FD-M12D-S
2171054	IE-PNC-5-M12D-S-20-P-2-22-FD-M12D-S

Фотографии не отмасштабированы и не передают детальные изображения соответствующих продуктов.

**НОВИНКА**

## Промышленный Ethernet PN C Patchcord M12 со свободным концом



### Информация

- Для применений PROFINET (D-кодировка)



Промышленный Ethernet PN C Patchcord M12 со свободным концом

### Преимущества

- Технология разъёмного соединения позволяет быстро менять компоненты
- Для соединения двух электрических компонентов

### Области применения

- Подходит для применения в промышленной среде
- Для прокладки внутри помещений
- Для применения в буксируемых кабельных цепях, для подвижных частей оборудования, в сухих и влажных помещениях

### Конструкция

- Жилы из тончайших медных луженых проволок
- Жилы скручены в звёздную четвёрку
- Оплетка из медных проволок и ламинированной алюминиевой фольги
- Наружная оболочка из полиуретана
- Штекер с защитой от вибрации

Номер артикула	Наименование
<b>Прямой штекер на свободный конец жилы</b>	
2171055	IE-PNC-5-M12D-S-1-P-2-22-FD-OE
2171056	IE-PNC-5-M12D-S-2-P-2-22-FD-OE
2171057	IE-PNC-5-M12D-S-3-P-2-22-FD-OE
2171058	IE-PNC-5-M12D-S-5-P-2-22-FD-OE
2171059	IE-PNC-5-M12D-S-10-P-2-22-FD-OE
2171060	IE-PNC-5-M12D-S-20-P-2-22-FD-OE
<b>Угловой штекер на свободный конец жилы</b>	
2171067	IE-PNC-5-M12D-A-1-P-2-22-FD-OE
2171068	IE-PNC-5-M12D-A-2-P-2-22-FD-OE
2171069	IE-PNC-5-M12D-A-3-P-2-22-FD-OE
2171070	IE-PNC-5-M12D-A-5-P-2-22-FD-OE
2171071	IE-PNC-5-M12D-A-10-P-2-22-FD-OE
2171072	IE-PNC-5-M12D-A-20-P-2-22-FD-OE

Фотографии не отмасштабированы и не передают детальные изображения соответствующих продуктов.

**НОВИНКА**

## Промышленный Ethernet Patchcord RJ45-RJ45 P



Промышленный Ethernet Patchcord RJ45-RJ45 P

**■ Применения**

- Технология разъёмного соединения позволяет быстро менять компоненты
- Для соединения двух электрических компонентов
- Подвижная прокладка

**■ Области применения**

- Подходит для применения в промышленной среде
- Для прокладки внутри помещений

**■ Конструкция**

- Скрученная жила , 7-проволочная, 4х2х-AWG26/7
- Токпроводящие жилы из тонких медных проволок
- Оплетка из медных проволок и ламинированной алюминиевой фольги
- Patchcord готовый к монтажу со штекерами RJ45 с обоих концов
- Наружная оболочка из полиуретана

Номер артикула	Наименование
<b>2-парные провода</b>	
2171115	IE-5-RJ45-1-P-2-26-7-RJ45
2171116	IE-5-RJ45-2-P-2-26-7-RJ45
2171117	IE-5-RJ45-3-P-2-26-7-RJ45
2171118	IE-5-RJ45-5-P-2-26-7-RJ45
2171119	IE-5-RJ45-10-P-2-26-7-RJ45
2171120	IE-5-RJ45-20-P-2-26-7-RJ45
<b>4-парные провода</b>	
2171501	IE-5-RJ45-1-P-4-26-7-RJ45
2171502	IE-5-RJ45-2-P-4-26-7-RJ45
2171503	IE-5-RJ45-3-P-4-26-7-RJ45
2171504	IE-5-RJ45-5-P-4-26-7-RJ45
2171505	IE-5-RJ45-10-P-4-26-7-RJ45
2171506	IE-5-RJ45-20-P-4-26-7-RJ45

Фотографии не отмасштабированы и не передают детальные изображения соответствующих продуктов.

**НОВИНКА**

## UNITRONIC® LAN 200 - CAT.5E



### Информация

- EIA =Ассоц. Электронной Промышленности
- TIA =Ассоц. Телекоммуник. Промышл.
- TSB = Бюллетень Технич. Систем

### Преимущества

- Кабели LAN для структурированных кабельных систем по EN50173 и ISO/IEC 11801

### Области применения

- Применяются в местах с высокой плотностью размещения терминального оборудования, например для прокладки кабелей в офисах, в административных и опытно-конструкторских зданиях, в проектных институтах, для горизонтальной подсистемы (этажная сеть).
- Длина кабелей для горизонтальной подсистемы в зданиях не должна превышать 100 м (90 м в кабельном канале + 10 м на рабочем месте) в соответствии со стандартами ISO/IEC 11801 и EN 50173

### Характеристики

- Передача цифровых и аналоговых сигналов данных
- Волновое сопротивление кабеля 100 Ом ±15 %

- IEEE 802.3: 10/100/1000Base-T
- IEEE 802.5: ISDN; FDDI; ATM

### В соответствии с



- Класс D по ISO/IEC 11801 соответствует CAT. 5
- LAN CAT. 5E – кабели компании Lapp Kabel для «структурированных кабельных систем» отвечают требованиям стандартов EIA/TIA-568 и TSB36, а также ISO/IEC 11801 и EN 50173 (Класс D).

### Конструкция

- U/UTP: нет общего и парного экранирования
- F/UTP: фольгированный общий экран
- SF/UTP: общий экран из медных проволок и фольги
- Однопроволочная жила
- Наружная оболочка из ПВХ или LSZH

### Технические данные

- Минимальный радиус изгиба**  
При установке: 8 x D  
неподвижная прокладка: 4 x D
- Температурный диапазон**  
При эксплуатации: от -20 до +60 °C  
При монтаже: от 0 до +50 °C
- Волновое сопротивление**  
100 Ом +/- 15%

Номер артикула	Наименование	Число пар и диаметр кабеля по AWG на жилу	Наружный диаметр в мм, макс.	Вес меди, кг/км	Вес, кг/км
<b>ПВХ, типы</b>					
2170125	200 U/UTP CAT.5E	4 x 2 x AWG24/1	5.6	17.0	33
2170126	200 F/UTP CAT.5E	4 x 2 x AWG24/1	6.4	18.0	39
2170128	200 SF/UTP CAT.5E	4 x 2 x AWG24/1	6.7	32.0	49
<b>Безгалогеновые типы</b>					
2170185	200 U/UTP CAT.5E LSZH	4 x 2 x AWG24/1	5.6	17.0	33
2170138	200 SF/UTP CAT.5E LSZH	4 x 2 x AWG24/1	6.7	32.0	49

Если не указано иное, то данные значения являются номинальными. Более точные данные (например, допуски) предоставляются по запросу.

Стандартные длины кабелей Lapp Group Вы можете найти на сайте: [www.lappkabel.de/en/cable-standardlengths](http://www.lappkabel.de/en/cable-standardlengths)

Упаковка: бухта 100 м, барабан 500/1000 м

Подробные технические паспорта – по запросу. Указывайте точный тип кабеля/размер.

Фотографии не отмасштабированы и не передают детальные изображения соответствующих продуктов.

### Аксессуары

- Штекер RJ45 CAT.5 Hirose TM11
- Штекер RJ45 CAT.5 Stewart SS37
- Панельный штекер RJ45 CAT.5e FM45
- DATA STRIP Инструмент для удаления изоляции

**НОВИНКА**

**UNITRONIC® LAN 250 - CAT.6**



**Информация**

- EIA =Ассоц. Электронной Промышленности
- TIA =Ассоц. Телекоммуник. Промышл.
- TSB = Бюллетень Технич. Систем

**Преимущества**

- Кабели LAN для структурированных кабельных систем по EN50173 и ISO/IEC 11801

- IEEE 802.3: 10/100/1000Base-T
- IEEE 802.5: ISDN; FDDI; ATM

**Области применения**

- Применяются в местах с высокой плотностью размещения терминального оборудования, например для прокладки кабелей в офисах, в административных и опытно-конструкторских зданиях, в проектных институтах, для горизонтальной подсистемы (этажная сеть).

**В соответствии с**



- Класс E соответствует по нормам ISO/IEC 11801 CAT. 6
- LAN CAT. 6 – кабели компании Lapp Kabel для «структурированных кабельных систем» отвечают требованиям стандартов EIA/TIA-568 и TSB36, а также ISO/IEC 11801 и EN 50173 (Класс E – постоянное соединение).

**Характеристики**

- Передача цифровых и аналоговых сигналов данных
- LAN CAT. 6 – кабели специализированы до 350 МГц
- Волновое сопротивление кабеля 100 Ом ± 15 %

**Конструкция**

- U/UTP: нет общего и парного экранирования
- F/UTP: фольгированный общий экран
- Однопроволочная жила
- Наружная оболочка из ПВХ или LSZH

**Технические данные**



**Минимальный радиус изгиба**  
При установке: 8 x D  
неподвижная прокладка: 4 x D



**Температурный диапазон**  
При эксплуатации: от -20 до +60 °C  
При монтаже: от 0 до +50 °C



**Волновое сопротивление**  
100 Ом +/- 15%

Номер артикула	Наименование	Число пар и диаметр кабеля по AWG на жилу	Наружный диаметр в мм, макс.	Вес меди, кг/км	Вес, кг/км
<b>ПВХ, типы</b>					
2170186	250 U/UTP CAT.6	4 x 2 x AWG24/1	6.5	18.0	46
<b>Безгалогеновые типы</b>					
2170193	250 U/UTP CAT.6 LSZH	4 x 2 x AWG24/1	6.5	18.0	46
2170194	250 F/UTP CAT.6 LSZH	4 x 2 x AWG24/1	7.5	19.0	54

Если не указано иное, то данные значения являются номинальными. Более точные данные (например, допуски) предоставляются по запросу.

Стандартные длины кабелей Lapp Group Вы можете найти на сайте: [www.lappkabel.de/en/cable-standardlengths](http://www.lappkabel.de/en/cable-standardlengths)

Упаковка: бухта 100 м, барабан 500/1000 м.

Подробные технические паспорта – по запросу. Указывайте точный тип кабеля/размер.

Фотографии не отмасштабированы и не передают детальные изображения соответствующих продуктов.

**НОВИНКА**

## UNITRONIC® LAN 500 - CAT.6<sub>A</sub>



### Информация

- EIA =Ассоц. Электронной Промышленности
- TIA =Ассоц. Телекоммуник. Промышл.
- TSB = Бюллетень Технич. Систем



### ■ Применение

- Кабели LAN для структурированных кабельных систем по EN50173 и ISO/IEC 11801

### ■ Области применения

- Применяются в местах с высокой плотностью размещения терминального оборудования, например для прокладки кабелей в офисах, в административных и опытно-конструкторских зданиях, в проектных институтах, для горизонтальной подсистемы (этажная сеть).
- Длина кабелей для горизонтальной подсистемы в зданиях не должна превышать 100 м (90 м в кабельном канале + 10 м на рабочем месте) в соответствии со стандартами ISO/IEC 11801 и EN 50173

### ■ Характеристики

- Передача цифровых и аналоговых сигналов данных
- Волновое сопротивление кабеля 100 Ом ± 15 %
- IEEE 802.3: 10/100/1000Base-T, 10GBase-T
- IEEE 802.5: ISDN; FDDI; ATM

### ■ В соответствии с



- Класс EA вне стандарта ISO/IEC 11801 соответствует CAT. 6<sub>A</sub>
- LAN CAT. 6<sub>A</sub>— кабели компании Lapp Kabel для «структурированных кабельных систем» отвечают требованиям стандартов EIA/TIA-568 и TSB36, а также ISO/IEC 11801 и EN 50173 (Класс EA – постоянное соединение).

### ■ Конструкция

- U/FTP: попарное экранирование из алюмолавсановой ленты
- F/FTP: попарный и общий экран из алюмоавсановой ленты
- S/FTP: общий экран из медных проволок и попарный экран из алюмолавсановой ленты
- Однопроволочная жила
- Наружная оболочка из ПВХ или LSZH

### ■ Технические данные

- Минимальный радиус изгиба**  
При установке: 8 x D  
неподвижная прокладка: 4 x D
- Температурный диапазон**  
При эксплуатации: от -20 до +60 °C  
При монтаже: от 0 до +50 °C
- Волновое сопротивление**  
100 Ом +/- 15%

Номер артикула	Наименование	Число пар и диаметр кабеля по AWG на жилу	Наружный диаметр в мм, макс.	Вес меди, кг/км	Вес, кг/км
<b>ПВХ, типы</b>					
2170143	500 S/FTP CAT.6a	4 x 2 x AWG23/1	7.7	27.0	58
<b>Безгалогеновые типы</b>					
2170195	500 U/FTP CAT.6a LSZH	4 x 2 x AWG23/1	7.4	21.0	52
2170196	500 F/FTP CAT.6a LSZH	4 x 2 x AWG23/1	7.6	22.0	56

Стандартные длины кабелей Lapp Group Вы можете найти на сайте: [www.lappkabel.de/en/cable-standardlengths](http://www.lappkabel.de/en/cable-standardlengths)

Упаковка: бухта 100 м, барабан 500/1000 м.

CAT. 6a не стандартизирована.

Подробные технические паспорта – по запросу. Указывайте точный тип кабеля/размер.

Фотографии не отмасштабированы и не передают детальные изображения соответствующих продуктов.

### ■ Аксессуары

- Штекер RJ45 CAT.6 Hirose TM21
- DATA STRIP Инструмент для удаления изоляции

**НОВИНКА**

**UNITRONIC® LAN 1000 S/FTP CAT.7**



**Информация**

- EIA =Ассоц. Электронной Промышленности
- TIA =Ассоц. Телекоммуник. Промышл.
- TSB = Бюллетень Технич. Систем

**Преимущества**

- Кабели LAN для структурированных кабельных систем по EN50173 и ISO/IEC 11801

- IEEE 802.3: 10/100/1000Base-T, 10GBase-T
- IEEE 802.5: ISDN; FDDI; ATM; разделение кабеля
- IEEE 802.3at: подходит для PoE

**Области применения**

- Применяются в местах с высокой плотностью размещения терминального оборудования, например для прокладки кабелей в офисах, в административных и опытно-конструкторских зданиях, в проектных институтах, для горизонтальной подсистемы (этажная сеть).
- Длина кабелей для горизонтальной подсистемы в зданиях не должна превышать 100 м (90 м в кабельном канале + 10 м на рабочем месте) в соответствии со стандартами ISO/IEC 11801 и EN 50173

**В соответствии с**



- Класс F стандарта ISO/IEC 11801 соответствует CAT. 7

**Конструкция**

- S/FTP: общий экран из медных проволок и попарный экран из алюмолавсановой ленты
- Однопроволочная жила
- Наружная оболочка: безгалогеновый огнестойкий компаунд

**Характеристики**

- Передача цифровых и аналоговых сигналов данных
- Волновое сопротивление кабеля 100 Ом ± 15 %

**Технические данные**

- Минимальный радиус изгиба**  
При установке: 8 x D  
неподвижная прокладка: 4 x D
- Температурный диапазон**  
При эксплуатации: от -20 до +60 °C  
При монтаже: от 0 до +50 °C
- Волновое сопротивление**  
100 Ом +/- 15%

Номер артикула	Наименование	Число пар и диаметр кабеля по AWG на жилу	Наружный диаметр в мм, макс.	Вес меди, кг/км	Вес, кг/км
<b>Безгалогеновые типы</b>					
2170614	1000 S/FTP CAT.7 LSZH	4 x 2 x AWG23/1	7.7	27.0	60
2170634	1000 S/FTP CAT.7 duplex	2 x (4 x 2 x AWG23/1)	7.7 x 15.4	54.0	120

Если не указано иное, то данные значения являются номинальными. Более точные данные (например, допуски) предоставляются по запросу.  
 Стандартные длины кабелей Lapp Group Вы можете найти на сайте: [www.lappkabel.de/en/cable-standardlengths](http://www.lappkabel.de/en/cable-standardlengths)  
 Упаковка: бухта 100 м, барабан 500/1000 м.  
 Подробные технические паспорта – по запросу. Указывайте точный тип кабеля/размер.  
 Фотографии не отмасштабированы и не передают детальные изображения соответствующих продуктов.

ÖLFLEX®  
UNITRONIC®  
ETHERLINE®  
HITRONIC®  
EPIC®  
SKINTOP®  
SILVYN®  
FLEXIMARK®  
АКСЕССУАРЫ  
ПРИЛОЖЕНИЕ



**НОВИНКА**

## UNITRONIC® LAN 1200 S/FTP CAT.7<sub>A</sub>

LAPP KABEL STUTTGART UNITRONIC® LAN S/FTP 1200 MHz Cat.7A



### Информация

- Соответствуют требованиям стандартов EN 50173 и ISO/IEC 11801

### Преимущество

- Кабели LAN для структурированных кабельных систем по EN50173 и ISO/IEC 11801

### Области применения

- Применяются в местах с высокой плотностью размещения терминального оборудования, например для прокладки кабелей в офисах, в административных и опытно-конструкторских зданиях, в проектных институтах, для горизонтальной подсистемы (этажная сеть).
- Длина кабелей для горизонтальной подсистемы в зданиях не должна превышать 100 м (90 м в кабельном канале + 10 м на рабочем месте) в соответствии со стандартами ISO/IEC 11801 и EN 50173

### Характеристики

- Передача цифровых и аналоговых сигналов данных
- Кабели специализированы до 1,2 ГГц
- Волновое сопротивление кабеля 100 Ом ± 15 %
- IEEE 802.3: 10/100/1000Base-T, 10GBase-T
- IEEE 802.5: ISDN; FDDI; ATM; разделение кабеля
- IEEE 802.3at: подходят для PoE

### В соответствии с



- Кабели LAN CAT. 7<sub>A</sub> производства компании Lapp Kabel для «структурированных кабельных систем» отвечают требованиям стандартов EIA/TIA-568 и TSB36, а также ISO/IEC 11801 и EN 50173 (класс FA – постоянное соединение).
- Превосходит требования стандартов EN 50173 и ISO/IEC 11801

### Технические данные

- Минимальный радиус изгиба**  
При установке: 8 x D  
неподвижная прокладка: 4 x D
- Температурный диапазон**  
При эксплуатации: от -20 до +60 °C  
При монтаже: от 0 до +50 °C
- Волновое сопротивление**  
100 Ом ± 15%

### Конструкция

- Однопроволочная медная жила сеч. AWG22
- Изоляция жил из вспененного полиолефина, макс. наружный диаметр 1,6 мм
- Индивидуальные экраны по парам из ламинированной алюминиевой фольги, общий экран в виде оплётки из лужёных медных проволок
- Наружная оболочка: безгалогеновый огнестойкий компаунд
- Цвет: желтый (RAL 1021)

Номер артикула	Наименование	Число пар и диаметр кабеля по AWG на жилу	Наружный диаметр в мм, макс.	Вес меди, кг/км	Вес, кг/км
2170615	1200 S/FTP Cat.7A LSZH	4 x 2 x AWG22/1	8.1	34.0	66

Цена на базе меди: 150 евро/100 кг; для определения и расчёта цены на базе металлов, а также веса металлов см. таблицу T17 в приложении

Стандартные длины кабелей Lapp Group Вы можете найти на сайте: [www.lappkabel.de/en/cable-standardlengths](http://www.lappkabel.de/en/cable-standardlengths)

Упаковка: барабан.

Подробные технические паспорта – по запросу. Указывайте точный тип кабеля/размер.

Фотографии не отмасштабированы и не передают детальные изображения соответствующих продуктов.

### Аксессуары

- Универсальные ножницы тип А и В
- DATA STRIP Инструмент для удаления изоляции

**НОВИНКА**

## UNITRONIC® LAN 1500 S/FTP CAT.7<sub>A</sub>

LAPP KABEL STUTTGART UNITRONIC® LAN S/FTP 1500 MHz Cat.7A



### Информация

- Соответствуют требованиям стандартов EN 50173 и ISO/IEC 11801

### Преимущества

- Кабели LAN для структурированных кабельных систем по EN50173 и ISO/IEC 11801

### Области применения

- Применяются в местах с высокой плотностью размещения терминального оборудования, например для прокладки кабелей в офисах, в административных и опытно-конструкторских зданиях, в проектных институтах, для горизонтальной подсистемы (этажная сеть).

### Характеристики

- Передача цифровых и аналоговых сигналов данных
- Кабели специализированы до 1,5 ГГц

### В соответствии с

- Кабели LAN CAT.7<sub>A</sub> производства компании Lapp Kabel для «структурированных кабельных систем» отвечают требованиям стандартов EIA/TIA-568 и TSB36, а также ISO/IEC 11801 и EN 50173 (класс FA – постоянное соединение).
- Превосходит требования стандартов EN 50173 и ISO/IEC 11801

### Конструкция

- Однопроволочная медная жила сеч. AWG22

### Технические данные

- Минимальный радиус изгиба**  
При установке: 8 x D  
неподвижная прокладка: 4 x D
- Температурный диапазон**  
При эксплуатации: от -20 до +60 °C  
При монтаже: от 0 до +50 °C
- Волновое сопротивление**  
100 Ом ± 15%

- Изоляция жил из вспененного полиолефина, макс. наружный диаметр 1,6 мм
- Индивидуальные экраны по парам из ламинированной алюминиевой фольги, общий экран в виде оплётки из лужёных медных проволок
- Наружная оболочка: безгалогеновый огнестойкий компаунд
- Цвет: желтый (RAL 1021)

Номер артикула	Наименование	Число пар и диаметр кабеля по AWG на жилу	Наружный диаметр в мм, макс.	Вес меди, кг/км
2170199	1500 S/FTP CAT.7A LSZH	4 x 2 x AWG22/1	8.5	42.0

Если не указано иное, то данные значения являются номинальными. Более точные данные (например, допуски) предоставляются по запросу.

Стандартные длины кабелей Lapp Group Вы можете найти на сайте: [www.lappkabel.de/en/cable-standardlengths](http://www.lappkabel.de/en/cable-standardlengths)

Упаковка: бухта 100 м, барабан 500/1000 м.

Подробные технические паспорта – по запросу. Указывайте точный тип кабеля/размер.

Фотографии не отмасштабированы и не передают детальные изображения соответствующих продуктов.

**НОВИНКА**

**UNITRONIC® LAN OUTDOOR**



**Преимущества**

- Для наружной и подземной прокладки
- Стойкие к УФ-лучам и воде
- Кабели LAN для структурированных кабельных систем по EN50173 и ISO/IEC 11801

**Области применения**

- Для наружной прокладки
- Длина кабелей для горизонтальной подсистемы в зданиях не должна превышать 100 м (90 м в кабельном канале + 10 м на рабочем месте) в соответствии со стандартами ISO/IEC 11801 и EN 50173

**Характеристики**

- Передача цифровых и аналоговых сигналов данных
- Волновое сопротивление кабеля 100 Ом ± 15 %

- IEEE 802.3: 10/100/1000Base-T, 10GBase-T
- IEEE 802.5: ISDN; FDDI; ATM; разделение кабеля
- IEEE 802.3at: соответствует PoE

**В соответствии с**

- Кабели LAN CAT.7 производства компании Lapp Kabel для «структурированных кабельных систем» отвечают требованиям стандартов EIA/TIA-568 и TSB36, а также ISO/IEC 11801 и EN 50173 (класс F – постоянное соединение).

**Конструкция**

- S/FTP: общий экран из медных проволок и попарный экран из алюмолавсановой ленты
- Однопроволочная жила
- Изоляция жил из вспененного полиолефина
- Наружная оболочка из полиэтилена (PE)
- Цвет: черный (RAL 9005)

Номер артикула	Наименование	Число пар и диаметр кабеля по AWG на жилу	Наружный диаметр в мм, макс.	Вес меди, кг/км	Вес, кг/км
<b>Подходит для прямой прокладки в земле</b>					
2170198	1000 S/FTP CAT.7 (L)PE	4 x 2 x AWG23/1	10.0	34.0	90
<b>Подходит для прямой прокладки в земле, не полерек водонепроницаемых</b>					
2170197	1000 S/FTP CAT.7 PE	4 x 2 x AWG23/1	9.6	34.0	75

Если не указано иное, то данные значения являются номинальными. Более точные данные (например, допуски) предоставляются по запросу. Стандартные длины кабелей Lapp Group Вы можете найти на сайте: [www.lappkabel.de/en/cable-standardlengths](http://www.lappkabel.de/en/cable-standardlengths)  
 Упаковка: бухта 100 м, барабан 500/1000 м.  
 Подробные технические паспорта – по запросу. Указывайте точный тип кабеля/размер.  
 Фотографии не отмасштабированы и не передают детальные изображения соответствующих продуктов.



**Информация**

- Кабели передачи данных для первичных, вторичных и третичных кабельных сетей с наружной оболочкой из полиэтилена для наружного прокладки

**Технические данные**



**Минимальный радиус изгиба**  
 При установке: 10 x D  
 неподвижная прокладка: 4 x D



**Температурный диапазон**  
 При эксплуатации: до +60 °C  
 При монтаже: от -15 до +60 °C



**Волновое сопротивление**  
 100 Ом +/- 15%

**НОВИНКА**

**UNITRONIC® LAN FLEX**

**Подвижная прокладка**



**Применения**

- Для соединения двух электрических компонентов
- Простой монтаж

**Области применения**

- Для внутренней прокладки
- LAN-соединения
- Разводка в распределительных электрошкафах

**Характеристики**

- Особо гибкие, простой монтаж при ограниченном пространстве

**Конструкция**

- U/FTP: попарное экранирование из алюмолавсановой ленты
- F/FTP: попарный и общий экран из алюмолавсановой ленты
- S/FTP: общий экран из медных проволок и попарный экран из алюмолавсановой ленты
- Наружная оболочка из ПВХ или LSZH

Номер артикула	Наименование	Число пар и диаметр кабеля по AWG на жилу	Наружный диаметр в мм, макс.	Вес меди, кг/км	Вес, кг/км
<b>ПВХ, типы</b>					
2170127	200 F/UTP CAT.5E	4 x 2 x AWG26/7	5.6	13.0	28
2170129	200 SF/UTP CAT.5E	4 x 2 x AWG26/7	6.0	22.0	36
2170144	600 S/FTP CAT7 Y	4 x 2 x AWG26/7	6.5	22.0	39
<b>Безгалогеновые типы</b>					
2170137	200 F/UTP CAT.5E LSZH	4 x 2 x AWG26/7	5.6	13.0	28
2170139	200 SF/UTP CAT.5E LSZH	4 x 2 x AWG26/7	6.0	22.0	36

Если не указано иное, то данные значения являются номинальными. Более точные данные (например, допуски) предоставляются по запросу. Стандартные длины кабелей Lapp Group Вы можете найти на сайте: [www.lappkabel.de/en/cable-standardlengths](http://www.lappkabel.de/en/cable-standardlengths)  
 Упаковка: бухта 100 м, барабан 500/1000 м.  
 Подробные технические паспорта – по запросу. Указывайте точный тип кабеля/размер.  
 Фотографии не отмасштабированы и не передают детальные изображения соответствующих продуктов.



**Информация**

- Только для patchcord (макс. 60 м)

**Технические данные**



**Минимальный радиус изгиба**  
 При установке: 8 x наружный диаметр  
 неподвижная прокладка: 4 x D



**Волновое сопротивление**  
 100 Ом +/- 15%

**НОВИНКА**

## Штекер RJ45 CAT.6<sub>A</sub>

### ■ Характеристики

- Соединитель для промышленного ETHERNET RJ45 для сборки без инструмента в соответствии с IEC 60603-7-51
- Специализированы для 10-гигабитных сетей ETHERNET
- Корпус: цинковое литье, серый
- Благодаря многоуровневому фиксатору штекер можно соединить с кабелем диаметром от 5,0 мм до 9,0 мм

- Подходят для многопроволочных жил - AWG27/7 -22/7 и однопроволочных жил - AWG24/1- 22/1
- Подходит для применения в промышленной среде
- Поставляется с цветовой маркировкой T568A или T568B



Номер артикула	Наименование	Ед. упаковки
21700600	EPIC® DATA ED-IE-AX-6A-A-20-FC	1
21700601	EPIC® DATA ED-IE-AX-6A-B-20-FC	1

Фотографии не отмасштабированы и не передают детальные изображения соответствующих продуктов.

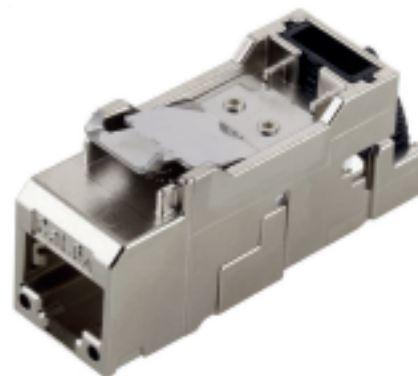
**НОВИНКА**

## Легкомонтируемый модуль RJ45 CAT.6<sub>A</sub> 10G

### ■ Характеристики

- Соединитель для промышленного ETHERNET RJ45 для сборки без инструмента в соответствии с IEC 60603-7-51
- Специализированы для 10-гигабитных сетей ETHERNET
- Корпус: цинковое литье, серый
- Пригоден для монтажа на DIN рейку

- Благодаря многоуровневому фиксатору штекер можно соединить с кабелем диаметром от 5,0 мм до 9,0 мм
- Подходят для многопроволочных жил - AWG27/7 -22/7 и однопроволочных жил - AWG26/1- 22/1
- Подходит для применения в промышленной среде
- Поставляется с цветовой маркировкой T568A или T568B



Легкомонтируемый модуль RJ45 CAT.6<sub>A</sub> 10G

Номер артикула	Наименование	Ед. упаковки
<b>Модуль RJ45 по T568A</b>		
21700611	ED-IE-AX-RJ45F-6A-A-FC	24
<b>Модуль RJ45 по T568B</b>		
21700612	ED-IE-AX-RJ45F-6A-B-FC	24

Фотографии не отмасштабированы и не передают детальные изображения соответствующих продуктов.

**НОВИНКА****Промышленный штекер RJ45 CAT. 6<sub>A</sub> 10 IP68****■ Характеристики**

- Корпус: никелированная латунь
- Специализированы для 10-гигабитных сетей ETHERNET
- Подходят для многопроводочных жил - AWG27/7 -22/7 и однопроводочных жил - AWG26/1- 22/1
- IP68

**■ В соответствии с**

- Соединитель для промышленного ETHERNET RJ45 для сборки без инструмента в соответствии с IEC 60603-7-51

Номер артикула	Наименование
<b>Включая штекер RJ45</b>	
21700630	ED-IE-AX-RJ45-6A-B-68-FC
<b>Пылезащитная крышка для штекера RJ45</b>	
21700631	ED-IE-AX-RJ45-AC-DC
<b>Включая модуль RJ45 по T568B</b>	
21700632	ED-IE-RJ45F-6A-B-68-FC
<b>Пылезащитная крышка для модуля RJ45</b>	
21700633	ED-IE-RJ45F-AC-DC

Фотографии не отмасштабированы и не передают детальные изображения соответствующих продуктов.

**НОВИНКА****Адаптер для монтажа на DIN рейку соединителя CAT. 6<sub>A</sub>****■ Характеристики**

- Пластиковый корпус, включая модуль Easy Connect RJ45 CAT. 6<sub>A</sub> 10G
- Подходит для применения в промышленной среде
- Интегрирована защита от растягивающих усилий для кабелей наружного диаметра до 9 мм

- Цвет: светло-серый (RAL 7035)

**■ В соответствии с**

- Соединитель для промышленного ETHERNET RJ45 для сборки без инструмента в соответствии с IEC 60603-7-51

Номер артикула	Наименование
<b>Включая модуль RJ45 по T568A</b>	
21700613	EPIC DATA HS RJ45 F 10G A
<b>Включая модуль RJ45 по T568B</b>	
21700614	EPIC DATA HS RJ45 F 10G B

Фотографии не отмасштабированы и не передают детальные изображения соответствующих продуктов.

**НОВИНКА****Корпус розеточного соединителя LSA+ CAT. 7<sub>A</sub>****■ Характеристики**

- С помощью специального коммуникационного соединителя имеется возможность удлинить кабели или соединить кабели, вышедшие из строя, нет необходимости заменять кабели во всём сегменте сети.

- Для 4 пар экранированных или неэкранированных соединительных кабелей размера AWG26/1-AWG22/1
- Для защиты кабелей от растягивающих усилий требуется использование кабельных стяжек

- Корпус ABS (без галогенов), цвет черный

**■ В соответствии с**

- Соответствуют требованиям стандартов EN 50173 и ISO/IEC 11801

Номер артикула	Наименование
21700629	EPIC DATA DV LSA+ Cat.7A

Фотографии не отмасштабированы и не передают детальные изображения соответствующих продуктов.

**НОВИНКА**

## HITRONIC® HQW армированные кабели для наружной прокладки



### Информация

- A-DQ(ZN)(SR)2Y
- Кабели для наружной прокладки с гофрированной ленточной стальной броней, центральным оптическим модулем и неметаллическими несущими элементами

### Преимущества

- Броня обеспечивает прекрасную защиту против механического воздействия и грызунов
- Пригодны для непосредственной прокладки в грунте
- Удобный монтаж благодаря компактной конструкции, высокой гибкости, прочной оболочки и маленькому радиусу изгиба
- Стойкие к УФ-лучам и воде
- Благодаря отсутствию металла не чувствительны к электромагнитным помехам

### Области применения

- Для наружной прокладки
- Зональные сети
- WAN-применение
- Промышленная окружающая среда
- Методы монтажа: пустые пластмассовые трубы, коробки и лотки



### Характеристики

- Центральный оптический модуль с числом волокон до 24
- Цветовая кодировка волокон
- Продольное гидрофобное заполнение
- Защита от грызунов
- Износостойкая и безгалогеновая наружная оболочка

### В соответствии с



### Конструкция

- Оптический модуль, заполненный гелем
- Стеклонити с водоблокирующей нитью
- Гофрированная ленточная стальная броня
- Наружная оболочка из полиэтилена (PE)
- Цвет: черный (RAL 9005)

### Технические данные



#### Тип волокна

Материал жилы: стекло  
Материал отражающего слоя: стекло



#### Температурный диапазон

рабочая температура: -20°C ... +60°C  
прокладка: 0 °C ... +50 °C  
хранение и транспортировка: -40 °C +70 °C



#### Допустимый радиус изгиба

неподвижная прокладка: ≥ 15 x D  
неподвижная прокладка: ≥ 20 x D



#### Допустимая растягивающая нагрузка

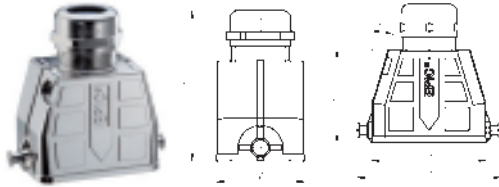
долгосрочная: 3000 Н  
краткосрочная: 5700 Н

Номер арт.	Наименование	Тип волокна	Число волокон	Наружный диаметр в мм
<b>Многомодовые G 50 OM3</b>				
27900304	HITRONIC® HQW3000 4G 50/125 OM3	50/125 OM3	4	9.6
27900308	HITRONIC® HQW3000 8G 50/125 OM3	50/125 OM3	8	9.6
27900312	HITRONIC® HQW3000 12G 50/125 OM3	50/125 OM3	12	9.6
27900324	HITRONIC® HQW3000 24G 50/125 OM3	50/125 OM3	24	9.6
<b>Многомодовые G 50 OM2</b>				
27900204	HITRONIC® HQW3000 4G 50/125 OM2	50/125 OM2	4	9.6
27900208	HITRONIC® HQW3000 8G 50/125 OM2	50/125 OM2	8	9.6
27900212	HITRONIC® HQW3000 12G 50/125 OM2	50/125 OM2	12	9.6
27900224	HITRONIC® HQW3000 24G 50/125 OM2	50/125 OM2	24	9.6
<b>Многомодовые G 62.5 OM1</b>				
27900104	HITRONIC® HQW3000 4G 62.5/125 OM1	62.5/125 OM1	4	9.6
27900108	HITRONIC® HQW3000 8G 62.5/125 OM1	62.5/125 OM1	8	9.6
27900112	HITRONIC® HQW3000 12G 62.5/125 OM1	62.5/125 OM1	12	9.6
27900124	HITRONIC® HQW3000 24G 62.5/125 OM1	62.5/125 OM1	24	9.6
<b>Одномодовые E 9 OS2</b>				
27900904	HITRONIC® HQW3000 4E 9/125 OS2	9/125 OS2	4	9.6
27900908	HITRONIC® HQW3000 8E 9/125 OS2	9/125 OS2	8	9.6
27900912	HITRONIC® HQW3000 12E 9/125 OS2	9/125 OS2	12	9.6
27900924	HITRONIC® HQW3000 24E 9/125 OS2	9/125 OS2	24	9.6

Если не указано иное, то данные значения являются номинальными. Более точные данные (например, допуски) предоставляются по запросу. Фотографии не отмасштабированы и не передают детальные изображения соответствующих продуктов.

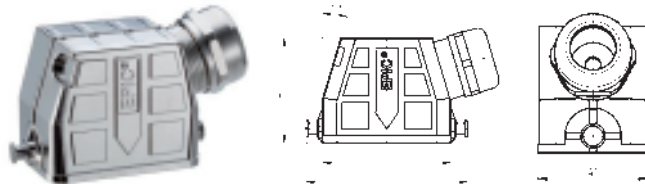
**НОВИНКА**

**EPIC® ULTRA H-B 6 TG LB**



**НОВИНКА**

**EPIC® ULTRA H-B 6 TS LB**



**Информация**

- Защита от электромагнитных воздействий
- Стойкие к коррозии
- Интегрированный кабельный ввод SKINTOP®



**Информация**

- Защита от электромагнитных воздействий
- Стойкие к коррозии
- Интегрированный кабельный ввод SKINTOP®

**Преимущества**

- Оптимальное экранирование с низким сопротивлением на 360°
- Стойкие к коррозии и с высокой степенью защиты от воздействий окружающей среды
- Экономия пространства благодаря малым размерам
- Максимально быстрый монтаж по сравнению с подобными электрическими соединителями
- Высокое механическое сопротивление

- Производство электродвигателей

**Характеристики**

- Корпуса и рабочие части поставляются с интегрированными каб. вводами SKINTOP®
- Корпуса с приставкой BRUSH в наименовании поставляются с экранирующими контактами BRUSH
- Совместимые со стандартными корпусами
- Стойкие к коррозии по DIN EN 6988
- Стойкость к периодическим брызгам соленой воды испытана на соотв-е IEC 68-2-52, уровень 2

**Области применения**

- В средах чувствительных к электромагнитным воздействиям
- Для неподвижной и подвижной прокладки (например, машинное оборудование, ветровые установки)
- Строительные машины

**Подходящие изоляторы**

- Дополнительную информацию по необходимым изоляторам и корпусам вы найдете в таблице A10 главного каталога

**Технические данные**

**Материал**  
 Корпус: никелированный литой цинк  
 Планка и штифты: нержавеющая сталь  
 Уплотнение: NBR (бутадиен, резина)  
 Клемма  
 Рабочая часть: никелированная латунь  
 Вставка: PA  
 Уплотнение: специальный эластомер

**IP** Класс защиты  
 IP 65

**Температурный диапазон**  
 -40°C ... +100°C

Номер артикула	Наименование	Диаметр зажимаемого кабеля, мм	Миним. Ø по оплетке, мм	Штук/ единица упаковки
<b>H-B корпуса: верхняя часть соединителя (прямой кабельный ввод, штифты для 1 зажимной планки)</b>				
70250200	ULTRA H-B 6 TG LB 6-13	6 - 13		1
70250201	ULTRA H-B 6 TG LB 9-17	9 - 17		1
70250202	ULTRA H-B 6 TG LB 9-17 BRUSH	9 - 17	6	1
<b>H-B корпуса: верхняя часть соединителя (боковой кабельный ввод, штифты для 1 зажимной планки)</b>				
70250203	ULTRA H-B 6 TS LB 6-13	6 - 13		1
70250204	ULTRA H-B 6 TS LB 9-17	9 - 17		1
70250205	ULTRA H-B 6 TS LB 9-17 BRUSH	9 - 17	6	1

Фотографии не отмасштабированы и не передают детальные изображения соответствующих продуктов.

**Аксессуары**

- FLEXIMARK® ULTRA L 12X8,5

ÖLFLEX® UNITRONIC® ETHERLINE® HITRONIC® EPIC® SKINTOP® SILVYN® FLEXIMARK® АКСЕССУАРЫ

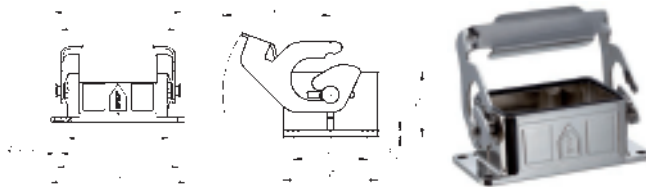
**НОВИНКА**

**EPIC® ULTRA H-B 6 AG LB**



**Информация**

- Защита от электромагнитных воздействий
- Стойкие к коррозии
- Интегрированный кабельный ввод SKINTOP®



**НОВИНКА**

**EPIC® ULTRA H-B 6 SGR LB**



**Информация**

- Защита от электромагнитных воздействий
- Стойкие к коррозии
- Интегрированный кабельный ввод SKINTOP®

- Преимущества**
- Оптимальное экранирование с низким сопротивлением на 360°
  - Стойкие к коррозии и с высокой степенью защиты от воздействий окружающей среды
  - Экономия пространства благодаря малым размерам
  - Максимально быстрый монтаж по сравнению с подобными электрическими соединителями
  - Высокое механическое сопротивление

- Области применения**
- В средах чувствительных к электромагнитным воздействиям
  - Для неподвижной и подвижной прокладки (например, машинное оборудование, ветровые установки)
  - Строительные машины

- Производство электродвигателей
- Характеристики**
- Корпуса и рабочие части поставляются с интегрированными каб. вводами SKINTOP®
  - Корпуса с приставкой BRUSH в наименовании поставляются с экранирующими контактами BRUSH
  - Совместимые со стандартными корпусами
  - Стойкие к коррозии по DIN EN 6988
  - Стойкость к периодическим брызгам соленой воды испытана на соотв-е IEC 68-2-52, уровень 2

- Подходящие изоляторы**
- Дополнительную информацию по необходимым изоляторам и корпусам вы найдете в таблице A10 главного каталога Lapp Group

**Технические данные**

**Материал**  
 Корпус: никелированный литой цинк  
 Планка и штифты: нержавеющая сталь  
 Уплотнение: NBR (бутадиен, резина)  
 Клемма  
 Рабочая часть: никелированная латунь  
 Вставка: PA  
 Уплотнение: специальный эластомер

**IP** Класс защиты  
 IP 65

**Температурный диапазон**  
 -40°C ... +100°C

Номер артикула	Наименование	Диаметр зажимаемого кабеля, мм	Минималн. Ø по оплетке, мм	Штук/ единица упаковки
<b>H-B корпуса: наклонный корпус с открытым днищем (1 зажимная планка)</b>				
70250206	ULTRA H-B 6 AG LB			1
<b>H-B корпуса: наклонный корпус с боковым вводом (1 кабельный ввод, 1 зажимная планка)</b>				
70250207	ULTRA H-B 6 SGR LB 6-13	6 - 13		1
70250208	ULTRA H-B 6 SGR LB 9-17	9 - 17		1
70250209	ULTRA H-B 6 SGR LB 9-17 BRUSH	9 - 17	6	1

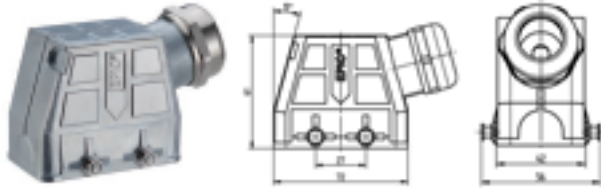
Фотографии не отмасштабированы и не передают детальные изображения соответствующих продуктов.

- Аксессуары**
- FLEXIMARK® ULTRA L 12X8,5

ÖLFLEX®  
UNITRONIC®  
ETHERLINE®  
HITRONIC®  
EPIC®  
SKINTOP®  
SILVYN®  
FLEXIMARK®  
АКСЕССУАРЫ  
ПРИЛОЖЕНИЕ

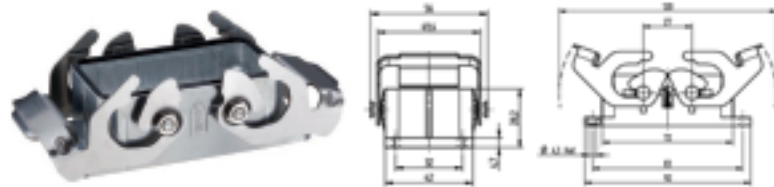
**НОВИНКА**

**EPIC® ULTRA H-B 10 TS QB**



**НОВИНКА**

**EPIC® ULTRA H-B 10 AG QB**



**Преимущества**

- Оптимальное экранирование с низким сопротивлением на 360°
- Стойкие к коррозии и с высокой степенью защиты от воздействий окружающей среды
- Экономия пространства благодаря малым размерам
- Максимально быстрый монтаж по сравнению с подобными электрическими соединителями
- Высокое механическое сопротивление

**Области применения**

- В средах чувствительных к электромагнитным воздействиям
- Для неподвижной и подвижной прокладки (например, машинное оборудование, ветровые установки)
- Строительные машины

- Производство электродвигателей

**Характеристики**

- Корпуса и рабочие части поставляются с интегрированными каб. вводами SKINTOP®
- Корпуса с приставкой BRUSH в наименовании поставляются с экранирующими контактами BRUSH
- Совместимые со стандартными корпусами
- Стойкие к коррозии по DIN EN 6988
- Стойкость к периодическим брызгам соленой воды испытана на соотв-е IEC 68-2-52, уровень 2

**Подходящие изоляторы**

- Дополнительную информацию по необходимым изоляторам и корпусам вы найдете в таблице A10 главного каталога

Номер артикула	Наименование	Диаметр зажимаемого кабеля, мм	Миним. Ø по оплетке, мм	Штук/ единица упаковки
<b>H-B корпуса: верхняя часть соединителя (боковой кабельный ввод, штифты для зажимных планок)</b>				
70250210	ULTRA H-B 10 TS QB 7-15	7 - 15		1
70250211	ULTRA H-B 10 TS QB 11-21	11 - 21		1
70250212	ULTRA H-B 10 TS QB 11-21 BRUSH	11 - 21	8	1
<b>H-B корпуса: наклонный корпус с открытым дном (2 зажимные планки)</b>				
70250213	ULTRA H-B 10 AG QB			1

Фотографии не отмасштабированы и не передают детальные изображения соответствующих продуктов.

**Аксессуары**

- FLEXIMARK® ULTRA L 12X8,5



**Информация**

- Защита от электромагнитных воздействий
- Стойкие к коррозии
- Интегрированный кабельный ввод SKINTOP®



**Информация**

- Защита от электромагнитных воздействий
- Стойкие к коррозии
- Интегрированный кабельный ввод SKINTOP®

**Технические данные**



**Материал**

Корпус: никелированный литой цинк  
 Планка и штифты: нержавеющая сталь  
 Уплотнение: NBR (бутадиен, резина)  
 Клемма  
 Рабочая часть: никелированная латунь  
 Вставка: PA  
 Уплотнение: специальный эластомер



**Класс защиты**

IP 65



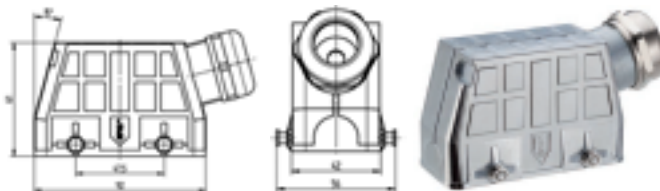
**Температурный диапазон**

-40°C ... +100°C



**НОВИНКА**

**EPIC® ULTRA H-B 16 TS QB**



**RoHS** ✓

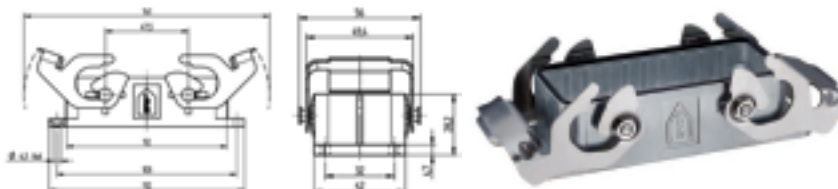


**Информация**

- Защита от электромагнитных воздействий
- Стойкие к коррозии
- Интегрированный кабельный ввод SKINTOP®

**НОВИНКА**

**EPIC® ULTRA H-B 16 AG QB**



**RoHS** ✓



**Информация**

- Защита от электромагнитных воздействий
- Стойкие к коррозии
- Интегрированный кабельный ввод SKINTOP®

**Преимущества**

- Оптимальное экранирование с низким сопротивлением на 360°
- Стойкие к коррозии и с высокой степенью защиты от воздействий окружающей среды
- Экономия пространства благодаря малым размерам
- Максимально быстрый монтаж по сравнению с подобными электрическими соединителями
- Высокое механическое сопротивление

**Области применения**

- В средах чувствительных к электромагнитным воздействиям
- Для неподвижной и подвижной прокладки (например, машинное оборудование, ветровые установки)
- Строительные машины

- Производство электродвигателей

**Характеристики**

- Корпуса и рабочие части поставляются с интегрированными каб. вводами SKINTOP®
- Корпуса с приставкой BRUSH в наименовании поставляются с экранирующими контактами BRUSH
- Совместимые со стандартными корпусами
- Стойкие к коррозии по DIN EN 6988
- Стойкость к периодическим брызгам соленой воды испытана на соотв-е IEC 68-2-52, уровень 2

**Подходящие изоляторы**

- Дополнительную информацию по необходимым изоляторам и корпусам вы найдете в таблице A10 главного каталога

**Технические данные**

**Материал**  
 Корпус: никелированный литой цинк  
 Планка и штифты: нержавеющая сталь  
 Уплотнение: NBR (бутадиен, резина)  
 Клемма  
 Рабочая часть: никелированная латунь  
 Вставка: PA  
 Уплотнение: специальный эластомер

**IP** Класс защиты  
 IP 65

**Температурный диапазон**  
 -40°C ... +100°C

Номер артикула	Наименование	Диаметр зажимаемого кабеля, мм	Минималн. Ø по оплетке, мм	Штук/ единица упаковки
<b>H-B корпуса: верхняя часть соединителя (боковой кабельный ввод, штифты для зажимных планок)</b>				
70250214	ULTRA H-B 16 TS QB 7-15	7 - 15		1
70250215	ULTRA H-B 16 TS QB 11-21	11 - 21		1
70250216	ULTRA H-B 16 TS QB 11-21 BRUSH	11 - 21	8	1
<b>H-B корпуса: наклонный корпус с открытым дном (2 зажимные планки)</b>				
70250217	ULTRA H-B 16 AG QB			1

Фотографии не отмасштабированы и не передают детальные изображения соответствующих продуктов.

**Аксессуары**

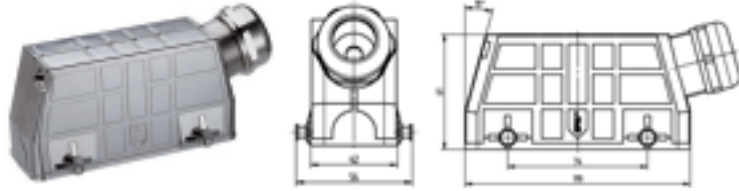
**EPIC® ULTRA H-B 16 AG QB**

- FLEXIMARK® ULTRA L 12X8,5

ÖLFLEX®  
 UNITRONIC®  
 ETHERLINE®  
 HITRONIC®  
 EPIC®  
 SKINTOP®  
 SILVYN®  
 FLEXIMARK®  
 АКСЕССУАРЫ  
 ПРИЛОЖЕНИЕ

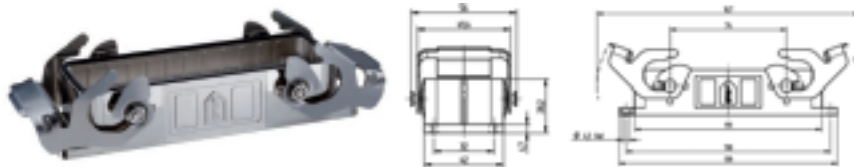
**НОВИНКА**

**EPIC® ULTRA H-B 24 TS QB**



**НОВИНКА**

**EPIC® ULTRA H-B 24 AG QB**



**Информация**

- Защита от электромагнитных воздействий
- Стойкие к коррозии
- Интегрированный кабельный ввод SKINTOP®



**Информация**

- Защита от электромагнитных воздействий
- Стойкие к коррозии
- Интегрированный кабельный ввод SKINTOP®

**Преимущества**

- Оптимальное экранирование с низким сопротивлением на 360°
- Стойкие к коррозии и с высокой степенью защиты от воздействий окружающей среды
- Экономия пространства благодаря малым размерам
- Максимально быстрый монтаж по сравнению с подобными электрическими соединителями
- Высокое механическое сопротивление

**Области применения**

- В средах чувствительных к электромагнитным воздействиям
- Для неподвижной и подвижной прокладки (например, машинное оборудование, ветровые установки)
- Строительные машины
- Производство электродвигателей

**Характеристики**

- Корпуса и рабочие части поставляются с интегрированными каб. вводами SKINTOP®
- Корпуса с приставкой BRUSH в наименовании поставляются с экранирующими контактами BRUSH
- Совместимые со стандартными корпусами
- Стойкие к коррозии по DIN EN 6988
- Стойкость к периодическим брызгам соленой воды испытана на соотв-е IEC 68-2-52, уровень 2

**Подходящие изоляторы**

- Дополнительную информацию по необходимым изоляторам и корпусам вы найдете в таблице A10 главного каталога

**Технические данные**

**Материал**  
 Корпус: никелированный литой цинк  
 Планка и штифты: нержавеющая сталь  
 Уплотнение: NBR (бутадиен, резина)  
 Клемма  
 Рабочая часть: никелированная латунь  
 Вставка: PA  
 Уплотнение: специальный эластомер

**IP** Класс защиты  
 IP 65

**Температурный диапазон**  
 -40°C ... +100°C

Номер артикула	Наименование	Диаметр зажимаемого кабеля, мм	Минималн. Ø по оплетке, мм	Штук/ единица упаковки
<b>Н-В корпуса: верхняя часть соединителя (боковой кабельный ввод, штифты для зажимных планок)</b>				
70250219	ULTRA H-B 24 TS QB 7-15	7 - 15		1
70250220	ULTRA H-B 24 TS QB 11-21	11 - 21		1
70250221	ULTRA H-B 24 TS QB 11-21 BRUSH	11 - 21	8	1
<b>Н-В корпуса: наклонный корпус с открытым дном (2 зажимные планки)</b>				
70250222	ULTRA H-B 24 AG QB			1

Фотографии не масштабированы и не передают детальные изображения соответствующих продуктов.

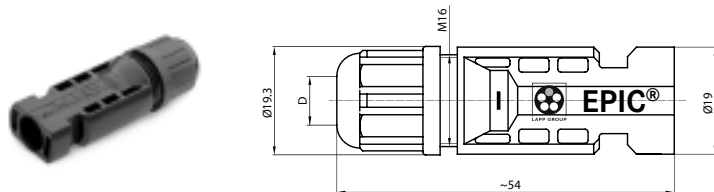
**Аксессуары**

- FLEXIMARK® ULTRA L 12X8,5

ÖLFLEX® UNITRONIC® ETHERLINE® HITRONIC® EPIC® SKINTOP® SILVYN® FLEXIMARK® АКСЕССУАРЫ

**НОВИНКА**

**EPIC® SOLAR 4 M**

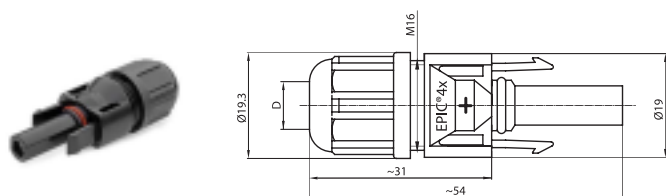


**Информация**

- 4 мм соединительная система с двойным крючком
- Соединитель для фотогальванических систем

**НОВИНКА**

**EPIC® SOLAR 4 F**



**Информация**

- 4 мм соединительная система с двойным крючком
- Соединитель для фотогальванических систем

**Преимущества**

- Низкое переходное сопротивление контакта для эффективной передачи силового тока
- Соединение обжатием в полевых условиях
- Подходят для различных кабелей ÖLFLEX® SOLAR

**Характеристики**

- 4 мм соединительная система с двойным крючком
- UL соответствие

**Подходящие кабели**

- EPIC® SOLAR XLR-R
- EPIC® SOLAR XLS-R
- EPIC® SOLAR XLR 4703

**Подходящие инструменты**

- EPIC® SOLAR TOOL

**Области применения**

- Фотогальванические установки
- Кристаллические и тонкопленочные конструкции
- Автоматизированные панели солнечных батарей

**Технические данные**

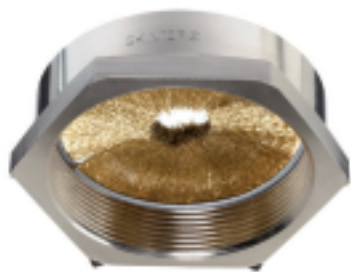
- Расчетное напряжение (В)  
1000 В AC/DC
- Расчетное импульсное напряжение  
6 кВ
- Степень стойкости к загрязнению  
3
- Переходное сопротивление  
< 5 мОм
- Степень защиты  
IP 67
- Класс защиты  
II
- Температурный диапазон  
-40 °C ... +85 °C

Номер артикула	Наименование	Сечение в мм <sup>2</sup>	Диаметр зажимаемого кабеля, мм	Номинальный ток (А)	Единица упаковки
<b>EPIC® SOLAR 4 разъем</b>					
44428200	EPIC® SOLAR 4 M 2.5 мм <sup>2</sup>	2.5	4.5 - 6.5	22.0	100
44428201	EPIC® SOLAR 4 M 4мм <sup>2</sup>	4 - 6	5.0 - 7.2	30.0	100
<b>EPIC® SOLAR 4 гнездо</b>					
44428203	EPIC® SOLAR 4 F 2.5 мм <sup>2</sup>	2.5	4.5 - 6.5	22.0	100
44428204	EPIC® SOLAR 4 F 4мм <sup>2</sup>	4 - 6	5.0 - 7.2	30.0	100

Фотографии не отмасштабированы и не передают детальные изображения соответствующих продуктов.

**НОВИНКА**

**SKINTOP® BRUSH ADD-ON**



**Преимущества**

- Оптимальный контакт с экраном на 360° с низким переходным сопротивлением
- Зубцы прорезают лако-красочное покрытие корпуса электрооборудования/электрошкафа, что гарантирует оптимальные параметры ЭМС
- Простой демонтаж
- Видимый, большая площадь контакта с экраном
- Несложный и надежный

**Области применения**

- Для ЭМС заземления медной оплетки, или кабеля с медной оболочкой
- Для ЭМС контакта посредством монтажа с прорезанием зубцами лако-красочного слоя оборудования
- Производство шкафов управления
- Системы автоматизации
- Конвейерные и транспортные системы

**В соответствии с**



**Конструкция**

- Метрическая соединительная резьба по EN 50262



**Информация**

- Инновационное дополнение кабельных вводов SKINTOP® ST(R)-M из полиамида для оптимальной ЭМС.
- Первые в мире запатентованная контргайка для защиты от электромагнитных помех!

**Технические данные**



**Внимание**

См. приложение T21 главного каталога для размеров места монтажа и моментов затяжки



**В соответствии с**  
соответствие UL



**Материал**

Корпус: никелированная латунь  
ЭМС щетка: латунь



**Температурный диапазон**

-70°C ... +200°C

Номер артикула	Наименование / размер	Минимал. Ø по оплетке, мм	Диаметр отверстия, мм	Длина внутренней резьбовой части, мм	Штук/ единица упаковки
54110840	M 16 x 1,5	5.0	24	10.0	25
54110841	M 20 x 1,5	5.0	24	10.0	10
54110842	M 25 x 1,5	5.0	30	10.0	10
54110843	M 32 x 1,5	8.0	39	12.0	10
54110844	M 40 x 1,5	10.0	47	12.0	5
54110845	M 50 x 1,5	14.0	56	12.0	5

Фотографии не отмасштабированы и не передают детальные изображения соответствующих продуктов.

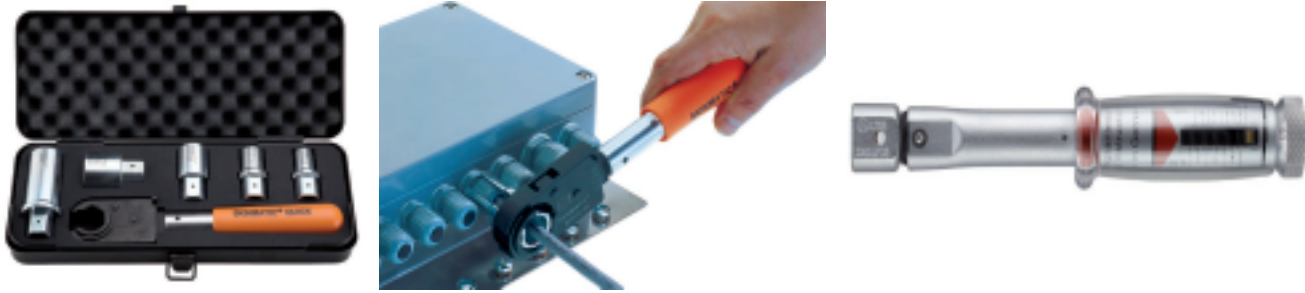
**Аксессуары**

- SKINTOP®
- SKINTOP® ST-M
- SKINTOP® STR-M
- SKINTOP® BT-M
- SKINTOP® ST-HF-M
- SKINTOP® COLD
- SKINTOP® COLD-R



**НОВИНКА**

**Набор инструментов SKINMATIC® QUICK Set 1**



SKINMATIC® QUICK Set 1

**Преимущества**

- Оптимальная высокая плотная компоновка упаковки, простой монтаж в ограниченном пространстве
- Значительная экономия времени и средств
- Легкое и безопасное обращение с использованием открытой запорной системы
- 4 размера (M12, 16, 20, 25), только один инструмент

**Области применения**

- Эффективный набор монтажных инструментов для кабельных вводов SKINTOP® ST(R)-M из полиамида
- Дополнительный гаечный ключ SKINMATIC® TORQUE WRENCH с 9x12 мм адаптером для использования с SKINMATIC® QUICK SET 1
- SKINMATIC® TORQUE WRENCH может быть также использован со стандартным гаечным ключом для 9x12 мм адаптера

**Характеристики**

- Высококачественная инструментальная сталь
- Включает: удобный и надежный кейс для хранения сменной оснастки
- 1x R1 - сменная останка
- 1x V1 - удлинитель
- 4x открытая гайка (SW) 15, 19, 25, 30, подходит для сменной останки R1

Номер артикула	Наименование / размер	Ширина плоской поверхности, мм	Штук / единица упаковки
<b>SKINMATIC® QUICK SET 1</b>			
61610000	QUICK SET 1	15, 19, 25, 30	1
<b>SKINMATIC® ГАЕЧНЫЙ КЛЮЧ</b>			
61610012	SKINMATIC® DMG 2-10 Nm		1
61610013	SKINMATIC® DMG 5-25 Nm		1

Не подпадают под директиву RoHS.  
Фотографии не отмасштабированы и не передают детальные изображения соответствующих продуктов.

**НОВИНКА**

**Набор инструментов SKINMATIC® MH Set**



SKINMATIC® MH Набор

SKINMATIC® MH Гаечный ключ

**Преимущества**

- Быстрый, надежный монтаж без поломок
- Форма рабочей поверхности инструмента препятствует соскальзыванию

**Области применения**

- Специальные инструменты, разработанные для метрических латунных кабельных вводов SKINTOP®

**Характеристики**

- Набор производится из хромированной инструментальной стали

**Информация**

- Набор инструментов для кабельных вводов SKINTOP® размера до M110 x 2

- Набор SKINMATIC® MH состоит из трех специальных ключей:
- SW 16/20 мм (M12/M16)
- SW 24/29 мм (M20/M25)
- SW 36/45 мм (M32/M40)

Номер артикула	Ширина плоской поверхности, мм	Размеры латунных вводов	Общая длина, мм	Единица упаковки (набор)
<b>SKINMATIC® MH-Set</b>				
61791273	16/20, 24/29, 36/45	M 12 - M 40	200 / 220 / 250	1
<b>SKINMATIC® MH гаечный ключ</b>				
61791267	55	M 50		1
61791268	68	M 63		1
61791269	76	M 63 PLUS		1
61791286	96	M 75		1
61791287	116	M 90		1
61791288	136	M 110		1

Не подпадают под директиву RoHS.  
Фотографии не отмасштабированы и не показывают детальные изображения представленных продуктов.

**НОВИНКА**

**SILVYN® BRAID PA6 / SILVYN® SNAP PET / SILVYN® SHRINK BRAID PET**



SILVYN® BRAID PA6

SILVYN® SNAP PET

SILVYN® SHRINK BRAID PET

**Преимущества**

**SILVYN® BRAID PA6**

- Защита от пыли
- Защита от истирания
- Отрезаются необходимой длины без запаса
- Простое и быстрое соединение в пучки
- Могут быть отрезаны без специального инструмента для резки

**SILVYN® SNAP PET**

- Защита от пыли
- Кабели могут быть вложены в любом месте SILVYN SNAP.
- Упорядочивает кабели
- Простое и быстрое соединение в пучки
- Самозакрываемые

**SILVYN® SHRINK BRAID PET**

- Защита от пыли
- Дополнительная защита от истирания в необх. местах
- Отрезаются необходимой длины без запаса
- Простое и быстрое соединение в пучки

**Области применения**

**SILVYN® BRAID PA6**

- Простая защита кабеля
- Дополнительная изоляция
- Соединение кабелей и проводов в пучки
- Защита от грызунов

**SILVYN® SNAP PET**

- Простая защита кабеля
- Соединение кабелей и проводов в пучки
- Кабельный жгут

**SILVYN® SHRINK BRAID PET**

- Простая защита кабеля
- Дополнительная изоляция
- Соединение кабелей и проводов в пучки
- Защита от грызунов

**Характеристики**

**SILVYN® BRAID PA6**

- Стойкие к истиранию
- Гибкие
- Можно отрезать при минусовых температурах

**SILVYN® SNAP PET**

- Стойкие к истиранию

- Гибкие
  - Самозакрываемые
  - Продольный разрез
- SILVYN® SHRINK BRAID PET**
- Стойкие к истиранию
  - Гибкие
  - Термоусаживаемые
  - Коэффициент усадки: 2:1
  - Макс. потери после усадки менее 5 %

**В соответствии с**



**Конструкция**

**SILVYN® BRAID PA6**

- Полиамид 6,6 – без галогенов

**SILVYN® SNAP PET**

- Полиэстр – PET с усаживаемыми волокнами полиолефина

**SILVYN® SHRINK BRAID PET**

- Полиэстр – PET с усаживаемыми волокнами полиолефина

**Подходящие инструменты**

**SILVYN® BRAID PA6**

- SILVYN® CC01
- 501 универсальные ножницы
- универсальные ножницы А и В

**SILVYN® SNAP PET**

- SILVYN® CC01

**SILVYN® SHRINK BRAID PET**

- Универсальный инструмент для резки различного применения
- SILVYN CC01



**Информация**

- Отрезаются необходимой длины без запаса
- Экономия времени

**Технические данные**



**По запросу SILVYN® BRAID PA6**  
Упаковка с системой размотки  
**SILVYN® SHRINK BRAID PET**  
Упаковка с системой размотки



**Примечание SILVYN® BRAID PA6**  
Без галогенов и кадмия  
Не поддерживают горение по DIN 75200 / FMVSS302 и DIN5510  
**SILVYN® SNAP PET**  
Без галогенов и кадмия  
Не поддерживают горение по UL 94 V0  
**SILVYN® SHRINK BRAID PET**  
Диэлектрик  
Не поддерживают горение по DIN 75200 / FMVSS302 и DIN5510



**Поставляемые цвета SILVYN® BRAID PA6**  
Черные (RAL 9005), стойкие к УФ-лучам  
**SILVYN® SNAP PET**  
Черные, белые, серые, оранжевые  
**SILVYN® SHRINK BRAID PET**  
Черные (RAL 9005), стойкие к УФ-лучам



**Материал SILVYN® BRAID PA6**  
Полиамид 6,6 без галогенов  
**SILVYN® SNAP PET**  
Полиэстр PET боковая оплетка  
**SILVYN® SHRINK BRAID PET**  
Полиамид 6,6 без галогенов



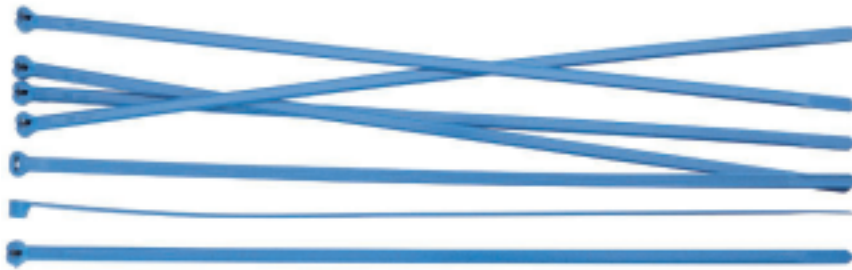
**Температурный диапазон SILVYN® BRAID PA6**  
-55°C ... +125°C  
**SILVYN® SNAP PET**  
-55°C ... +150°C  
**SILVYN® SHRINK BRAID PET**  
-55°C ... +125°C

Номер арт.	Диаметр (мм)	Толщина пучка (мм)	Единица упаковки, бухты в м
<b>SILVYN® BRAID PA6</b>			
61721260		4.0 - 10.0	20
61721261		10.0 - 14.0	15
61721262		14.0 - 24.0	15
61721263		14.0 - 24.0	10
61721264		18.0 - 26.0	10
61721265		32.0 - 44.0	5
<b>SILVYN® SNAP PET</b>			
61721280	25.0		2.5
61721281	25.0		2.5
61721283	25.0		2.5
61721282	25.0		2.5
<b>SILVYN® SHRINK BRAID PET</b>			
61721270	27.0	6.0 - 12.0	5
61721271	48.0	12.0 - 25.0	5
61721272	56.0	15.0 - 30.0	5
61721274	115.0	35.0 - 70.0	5
61721273	86.0	25.0 - 50.0	5

Фотографии не отмасштабированы и не передают детальные изображения соответствующих продуктов.

**НОВИНКА**

## TY-RAP® обнаруживаемые кабельные стяжки



TY-RAP® Обнаруживаемые кабельные стяжки

### Преимущества

- Обнаруживаемые Кабельные стяжки отвечают международным предписаниям по контролю за гигиеной FDA и HACCP.
- Круглые, плоские, не острые связки позволяют производить монтаж, не цепляясь за края, без риска для здоровья и нанесения ущерба другим кабелям и аксессуарам.
- Кабельная стяжка может быть безопасно закреплена для затягивания
- Кроме того, предохранительное устройство предотвращает соскальзывание во время монтажа, и позволяет затянуть стяжку вручную или с помощью инструмента.

### Области применения

- Пищевая промышленность, особенно подходят для оборудования и производства по переработке молочных и мясных продуктов
- Применение с сильными химикатами
- Фармацевтическое производство

### Характеристики

- Новые Ty-Rap® кабельные стяжки разработаны из уникального полиамида, который распознается металлодетекторами, рентгеном и видеораспознаванием.

### В соответствии с



### Примечание

- Требования к хранению: полиамид, по своей природе, подвержен внешнему воздействию. Кабельные стяжки механически увлажняют для их оптимального применения. В таком виде их необходимо хранить в сухом прохладном месте и не подвергать прямому воздействию солнечного света. Кабельные стяжки упакованы в пакеты для сохранения влажности; они должны оставаться закрытыми вплоть до их использования.

### Подходящие инструменты

- TY-GUN ERG 50 / TY-GUN ERG 120 инструмент для кабельных стяжек

### Технические данные



#### В соответствии с

Класс горения: UL 94 HB/полипропилен  
Класс горения: UL 94 V-2/полиамид 6.6



#### Поставляемые цвета

Синий



#### Материал

Полиамид 6,6 или полипропилен  
Без галогенов и силикона



#### Температурный диапазон

-40°C ... +85°C

Номер артикула	Наименование	Одобрение UL	Длина x ширина, мм	Ø пучка, мм	Прочность на разрыв, Н	Штук/ единица упаковки
<b>Обнаруживаемый полиамид 6.6</b>						
61723351	Cable tie TY-RAP TY523M-NDT	no	92 x 2	2.0 - 6.0	80	100
61723352	Cable tie TY-RAP TY525M-NDT	no	186 x 4	3.5 - 45.0	220	100
61723353	Cable tie TY-RAP TY528M-NDT	no	360 x 4	3.5 - 102.0	220	100
61723354	Cable tie TY-RAP TY527M-NDT	no	340 x 7	6.0 - 90.0	540	50
<b>Обнаруживаемый полипропилен</b>						
61723355	Cable tie TY-RAP TY523M-PDT	no	92 x 2	2.0 - 16.0	50	100
61723356	Cable tie TY-RAP TY525M-PDT	no	186 x 4	3.5 - 45.0	130	100
61723357	Cable tie TY-RAP TY528M-PDT	no	360 x 4	3.5 - 102.0	130	100
61723358	Cable tie TY-RAP TY527M-PDT	no	340 x 7	6.0 - 90.0	270	50

TY-FAST® зарегистрированная торговая марка компании Thomas & Betts.

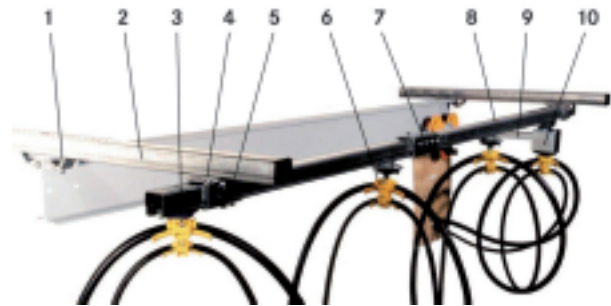
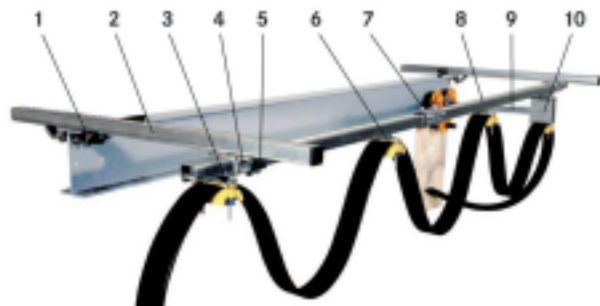
Фотографии не отмасштабированы и не передают детальные изображения соответствующих продуктов.

**НОВИНКА**

**Кабельные тележки – системы для круглых и плоских кабелей**

**Информация**

- Опросный лист для конфигурации систем кабельных тележек доступен для скачивания на сайте или может быть получен по запросу
- Доступны 3D-модели



**Преимущества**

- Направляющие ролики имеют подшипники и гарантируют легкость передвижения на специальных профильных рельсах.
- Кабели аккуратно крепятся зажимными приспособлениями, предотвращающими изгибы в местах зажима.

**Области применения**

- Краностроение и транспортное оборудование
- Для грузоподъемных механизмов, конвейерных и транспортных систем
- Машиностроение
- Системы применимы во взрывоопасных зонах

**Характеристики**

- Некоторые компоненты (такие как кабельная тележка) сделаны из нержавеющей стали
- Пылезащитный шариковый подшипник (колеса)

- Кабельный зажим и защитная панель сделаны из полиамида

**Конструкция**

- Готовая система состоит из следующих компонентов:
  - Зажимы (стальная балка)
  - Удлиняющ. рычаг
  - Концевой зажим
  - Крепеж для направл. рельс
  - Стопор
  - Кабельная тележка
  - Соединительное звено
  - C-профильная рельса
  - Буксировочный рычаг
  - Буксировочная тележка

**Примечание**

- Круглые и плоские кабели не разрешается прокладывать совместно, как снизу, так и сверху

**Конструкция**

- Длина C-профильных рельс 6 м.
- Открытая рельса 11 мм
- Установка системы зависит от различных критериев, например, макс. провес кабеля (вес кабеля) и рабочая длина.

**Подходящие защитные системы**

- Могут быть установлены пневмоприводы

**Подходящие кабели**

- ÖLFLEX® CRANE F
- ÖLFLEX® LIFT F
- Плоские кабели (ÖLFLEX® CRANE и ÖLFLEX® LIFT до 54 мм)
- Все круглые кабели до 36 мм наружного диаметра

Номер артикула	Наименование	Штук/ единица упаковки
<b>Системы кабельных тележек – для плоских кабелей</b>		
62200420	Буксировочная тележка, плоский	1
62200421	Кабельная тележка, плоский	1
62200422	Концевой зажим, плоский	1
<b>Системы кабельных тележек – для круглых кабелей</b>		
62200434	Буксировочная тележка, круглый	1
62200435	Кабельная тележка, круглый	1
62200436	Концевой зажим, круглый	1
62200437	Концевой зажим, круглый, 1-16 мм	1
62200438	Концевой зажим, 17-25 мм	1
62200439	Концевой зажим, круглый, 26-36 мм	1
<b>Компоненты для обеих систем</b>		
62200423	Крепеж для направл. рельс, вертикальный	1
62200425	Стопор	1
62200424	Соединительное звено	1
62200427	Крепеж для направл. рельс с гибким креплением	1
62200428	Крепеж для направл. рельс для потолочн. крепления	1
62200429	Крепеж для направл. рельс для настен. крепления	1
62200430	Буксирующ. рычаг, 400 мм	1
62200431	Буксирующ. рычаг, 630 мм	1
62200432	Удлиняющ. рычаг, 800 мм	1
62200433	Стальная крепежная балка	1
<b>Несущие элементы:</b>		
62200426	Поворотный элемент рельс: 90°	1
62200440	C-профильная рельса, 6 м	1

CIBES® зарегистрированная торговая марка компании INOMECS AB  
 Система полностью доступна и из нержавеющей стали.  
 Фотографии не отмасштабированы и не передают детальные изображения соответствующих продуктов.

**Аналогичная продукция**

- SILVYN® CHAIN системы защиты для кабелей

**Аксессуары**

- SKINDICHT® SVFK

ÖLFLEX®  
 UNITRONIC®  
 ETHERLINE®  
 HITRONIC®  
 EPIC®  
 SKINTOP®  
 SILVYN®  
 FLEXIMARK®  
 АКСЕССУАРЫ  
 ПРИЛОЖЕНИЕ





## Проектирование систем кабельных тележек:

### В первую очередь:

- Длина перемещения
- Тип кабеля - конструкция (плоские, круглые) и размеры
- Опорный кронштейн – монтаж на стене или потолке, I-образная балка, с расстоянием
- Среда применения – внутреннее применение, наружное применение, пыль, влага, кислота

### 1) Тип системы

Предоставьте краткий чертеж размещения кабельных зажимов. Выберите тип системы, который Вы бы хотели использовать (провод, с-профиль, I-образная балка, и т.д.) с весом кабеля, размером, радиусом изгиба и средой применения.

### 2) Длина кабеля

Выясните длину кабелей, необходимую для использования в вашей системе. Здесь рассматриваются длины перемещения, умноженные на следующие факторы:

Плоский кабель:

Длина перемещения менее 20 м x 1,25 = длина кабеля

Длина перемещения 20-50 м x 1,20 = длина кабеля

Длина перемещения больше 50 м x 1,50 = длина кабеля

Круглый кабель:

Длина перемещения x 1,50 = длина кабеля

### 3) Необходимое количество тележек

Разделите длину кабеля на двойной провес кабеля, и вы получите количество тележек, включая буксировочную тележку. Примечание: стандартный провес кабеля 0,75 м.

### 4) Пространство для парковки

Длина кабельной тележки x количество тележек + длина буксировочных тележек = пространство для парковки

### 5) Количество рельс и путей

Длина перемещения + пространство для парковки = общая длина

### 6) Количество кронштейнов

Предусмотрите расстояние макс. в 2 м. между кронштейнами.

Выберите правильный монтажный кронштейн (монтаж на стене или потолке, I-образная балка и т. д.).

### 7) Последнее дополнение

2 концевых стопора – дополнительный кабель для соединения (обычно 2-6 м.)

1 концевой зажим

1 буксировочная тележка

**8) Выберите подходящий кабельный ввод из нашей номенклатуры товаров SKINTOP®, SKINDICHT®.**



#### Соответствие нашей продукции стандартам

Соответствие нашей продукции требуемым европейским директивам и содержащимся в них нормам маркируется знаком CE.

Безопасная эксплуатация нашей продукции напрямую связана со способом её применения. Знание и следование нормативам международных/государственных стандартов (напр. DIN VDE 0100; 0298) обязательно.

Существуют определённые риски в случае неправильного монтажа. Данное утверждение верно для всех видов продукции Lapp:

Монтаж должен осуществляться только специалистом инженером-электриком! В противном случае существует вероятность получения удара электрическим током или возгорания от замыкания электроцепи!

#### Безопасность

Все без исключения наши изделия испытываются на безопасность при эксплуатации в соответствии с установленными стандартами и нашими собственными нормативами, дополняющими данные стандарты. При этом соблюдаются все обязательные действующие предписания и правила безопасности. При технически правильно соблюдённом применении наших изделий опасность для потребителя может быть исключена.

Однако при неквалифицированном и неправильном использовании и может возникнуть опасность, как для человека, так и для окружающей среды. По этой причине монтаж кабелей и проводов должен осуществляться только квалифицированным специалистом инженером-электриком. Данный каталог содержит информацию общего характера об областях применения для каждого продукта. В независимости от этой информации, приведены также стандарты по эксплуатации кабелей и проводов DIN VDE 0298

и DIN VDE 0891. Выписки из данных стандартов, а также дополнительные таблицы по подбору и применению, а также руководства по монтажу приведены в приложении к каталогу. Наши приборы и ручные инструменты сконструированы в соответствии с нормативами и имеют маркировку CE. Пожалуйста, обратите Ваше внимание, что инструмент производства Lapp должен использоваться только квалифицированным специалистом и только по назначению.

©Авторские права принадлежат U.I. Lapp GmbH. Печать или воспроизведение текста или иллюстраций допускается только с письменного разрешения и с точным указанием источника информации. Право вносить изменения в наши изделия, в том числе в отношении улучшения технических характеристик и модернизации, мы оставляем за собой. Как следствие, все иллюстрации и числовые данные нами также могут быть изменены.

ÖLFLEX®

AVS Stuttgart

UNITRONIC®

ETHERLINE®

HITRONIC®

EPIC®

SKINTOP®

SILVYN®

FLEXIMARK®



**LAPP GROUP**

[www.lappgroup.ru](http://www.lappgroup.ru)

ООО «ЛАПП Россия»

443041 · Россия · г. Самара

ул. Ленинская · д. 141 · к. 1-3

Тел.: +7 (846) 373-17-17

Факс: +7 (846) 276-02-91

E-mail: [lapprossia@lappgroup.ru](mailto:lapprossia@lappgroup.ru)