

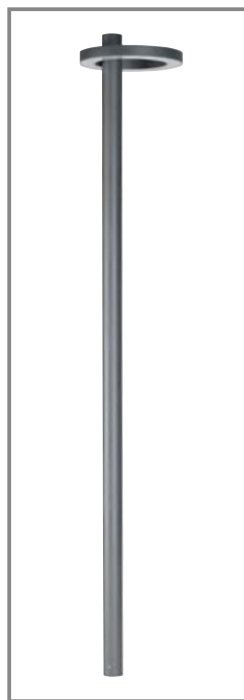


albert

LED



Haus an der Alster, Hamburg



Wandleuchten

1 x LED 18 W · 1020 lm · 4000 °K · ø 300 x H 130 x T 325 mm
 620210 anthrazit · 660210 schwarz · 680210 weiß · 690210 silber
 Ausleger 90 Grad stufenlos schwenkbar

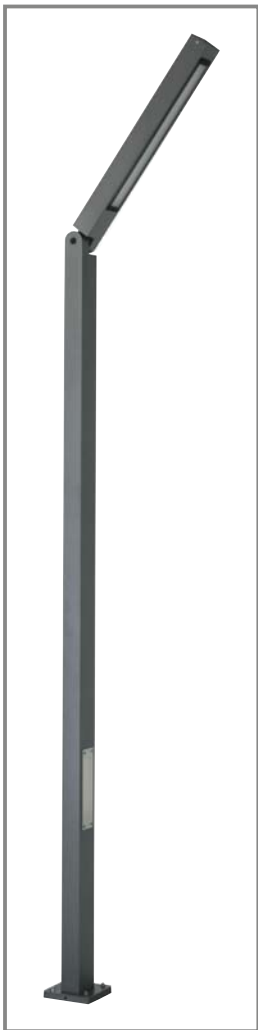
Pollerleuchten

1 x LED 18 W · 1020 lm · 4000 °K · ø 300 x H 900 mm
 622093 anthrazit · 662093 schwarz · 682093 weiß · 692093 silber

Mastleuchten

1 x LED 30 W · 1800 lm · 4000 °K · ø 400 x H 2500 mm
 620864 anthrazit · 660864 schwarz · 680864 weiß · 690864 silber





Wandleuchten

1 x LED 21,6 W · 1890 lm · 4000 °K · B 100 x H 880 x T 60 mm
 620318 anthrazit · 660318 schwarz · 680318 weiß · 690318 silber
 Ausleger 90 Grad schwenkbar in 15° Schritten

Mastleuchten 1-fach

1 x LED 21,6 W · 1890 lm · 4000 °K · B 100 x H 3000 x T 60 mm
 620845 anthrazit · 660845 schwarz · 680845 weiß · 690845 silber
 Ausleger 90 Grad schwenkbar in 15° Schritten

Mastleuchten 2-fach

2 x LED 21,6 W · je 1890 lm · 4000 °K · B 100 x H 3000 x T 60 x mm
 620848 anthrazit · 660848 schwarz · 680848 weiß · 690848 silber
 Ausleger 90 Grad schwenkbar in 15° Schritten





Fuchs, Meißenheim



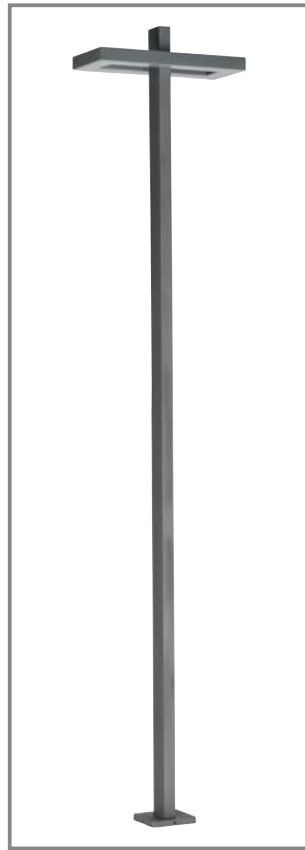
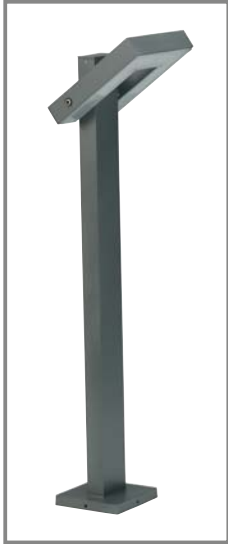
Wandleuchten

1 x LED 14,4 W · 1080 lm · 4000 °K · B 80 x H 565 x T 150 mm
 620316 anthrazit · 660316 schwarz · 680316 weiß · 690316 silber

Pollerleuchten

1 x LED 14,4 W · 1080 lm · 4000 °K · B 80 (150) x H 900 x T 140 mm
 622038 anthrazit · 662038 schwarz · 682038 weiß · 692038 silber





Wandleuchten

1 x LED 15 W · 864 lm · 4000 °K · B 200 x H 40 x T 250 mm
620219 anthrazit · 660219 schwarz · 680219 weiß · 690219 silber
Ausleger 90 Grad stufenlos schwenkbar

Pollerleuchten

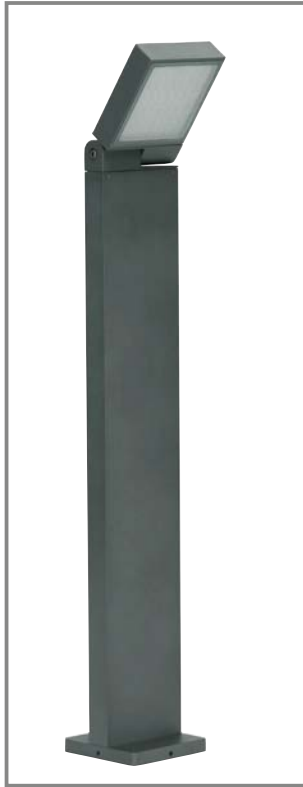
1 x LED 15 W · 864 lm · 4000 °K · B 200 x H 900 x T 250 mm
622091 anthrazit · 662091 schwarz · 682091 weiß · 692091 silber
Ausleger 90 Grad stufenlos schwenkbar

Mastleuchten

1 x LED 35 W · 1950 lm · 4000 °K · B 500 x H 2500 x T 220 mm
620863 anthrazit · 660863 schwarz · 680863 weiß · 690863 silber







Wandleuchten

1 x LED 19 W · 1080 lm · 4000 °K · B 150 x H 150 x T 200 mm
 620211 anthrazit · 660211 schwarz
 680211 weiß · 690211 silber
 Ausleger 90 Grad stufenlos schwenkbar

Pollerleuchten

1 x LED 19 W · 1080 lm · 4000 °K · B 150 x H 900 x T 200 mm
 622096 anthrazit · 662096 schwarz
 682096 weiß · 692096 silber
 Ausleger 90 Grad stufenlos schwenkbar



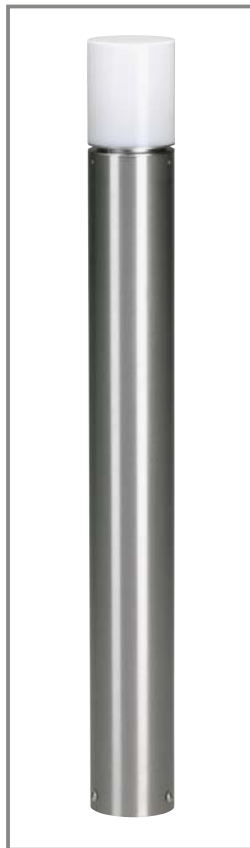
Wandleuchten

1 x LED 4,5 W · 210 lm · 4000 °K · B 100 x H 190 x T 115 mm
 660671 schwarz · 680671 weiß · 690671 silber

Pollerleuchten

1 x LED 4,5 W · 210 lm · 4000 °K
 B 100 (150) x H 765 x T 220 mm
 662078 schwarz · 682078 weiß · 692078 silber





Wand-, Decken und Pfeilerleuchte

1 x ESL oder LED-Retrofit max. 15 W · Fassung 27
 ø 100 x H 160 mm

690201 Edelstahl mit Acrylglas

Sockelleuchte

1 x ESL oder LED-Retrofit max. 15 W · Fassung 27
 ø 100 x H 500 mm

690560 Edelstahl mit Acrylglas

Pollerleuchte

1 x ESL oder LED-Retrofit max. 15 W · Fassung 27
 ø 100 x H 900 mm

692098 Edelstahl mit Acrylglas

Erdspeiß

1 x ESL oder LED-Retrofit max. 15 W · Fassung 27
 ø 100 x H 370 mm

692127 Edelstahl mit Acrylglas
 mit 2,5 m Kabel und Stecker





Wand-, Decken und Pfeilerleuchte

1 x ESL oder LED-Retrofit max. 15 W · Fassung 27
L 100 x B 100 x H 160 mm
690200 Edelstahl mit Acrylglas

Sockelleuchte

1 x ESL oder LED-Retrofit max. 15 W · Fassung 27
L 100 x B 100 x H 500 mm
690561 Edelstahl mit Acrylglas

Pollerleuchte

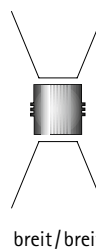
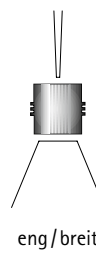
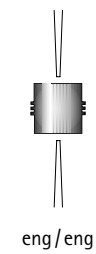
1 x ESL oder LED-Retrofit max. 15 W · Fassung 27
L 100 x B 100 x H 900 mm
692089 Edelstahl mit Acrylglas

Erdspeiß

1 x ESL oder LED-Retrofit max. 15 W · Fassung 27
L 100 x B 100 x H 370 mm
692126 Edelstahl mit Acrylglas
mit 2,5 m Kabel und Stecker







Wandstrahler

mit zweiseitigem Lichtaustritt

2 x LED 3 W · je 290 lm · 4000 °K · B 160 x H 150 x T 160 mm

eng/eng: 662306 schwarz · 682306 weiß · 692306 silber

eng/breit: 662307 schwarz · 682307 weiß · 692307 silber

breit/breit: 662308 schwarz · 682308 weiß · 692308 silber

Auf Anfrage auch mit einseitigem Lichtaustritt sowie mit Lichtfarbe warmweiß 3000 °K.





Wandstrahler

mit zweiseitigem Lichtaustritt

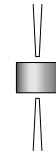
2 x LED 3 W · 2 x 290 lm · 4000 °K · B 120 x H 95 x T 150 mm

eng/eng: 692335 Edelstahl

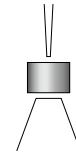
eng/breit: 692336 Edelstahl

breit/breit: 692337 Edelstahl

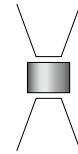
Auf Anfrage auch mit einseitigem Lichtaustritt sowie mit Lichtfarbe warmweiß 3000 °K.



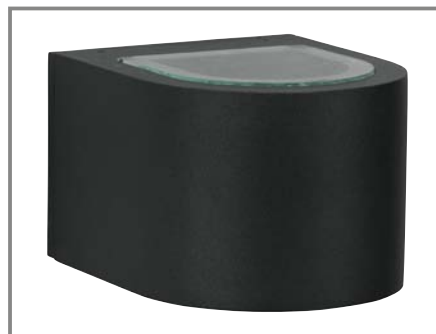
eng/eng



eng/breit



breit/breit



Wandstrahler

mit zweiseitigem Lichtaustritt

2 x LED 3 W · 2 x 290 lm · 4000 °K · B 120 x H 90 x T 150 mm

eng/eng: 662338 schwarz · 682338 weiß · 692338 silber

eng/breit: 662339 schwarz · 682339 weiß · 692339 silber

breit/breit: 662340 schwarz · 682340 weiß · 692340 silber

Auf Anfrage auch mit einseitigem Lichtaustritt sowie mit Lichtfarbe warmweiß 3000 °K.





Wandstrahler

mit zweiseitigem Lichtaustritt

2 x LED 4,5 W · je 210 lm · 4000 °K · B 100 x H 100 x T 100 mm
692334 Edelstahl

Wandstrahler

mit einseitigem Lichtaustritt

1 x LED 4,5 W · 210 lm · 4000 °K · B 100 x H 100 x T 100 mm
692333 Edelstahl

Abstand [m]	ø Kegel [m]	Beleuchtungsstärke [lx]
3,0	1,32	147
2,0	0,88	333
1,0	0,44	1333
0		
1,0	0,44	1333
2,0	0,88	333
3,0	1,32	147

Halbstreuwinkel 30°

Eine breitere (HSW 45°) oder engere (HSW 6°) Lichtverteilung sowie Lichtfarbe warmweiß (3000 °K) sind auf Anfrage lieferbar.



Wandstrahler

mit zweiseitigem Lichtaustritt

2 x LED 4,5 W · je 210 lm · 4000 °K · B 100 x H 100 x T 100 mm
662350 schwarz · 682350 weiß · 692350 silber

Wandstrahler

mit einseitigem Lichtaustritt

1 x LED 4,5 W · 210 lm · 4000 °K · B 100 x H 100 x T 100 mm
662349 schwarz · 682349 weiß · 692349 silber

Abstand [m]	ø Kegel [m]	Beleuchtungsstärke [lx]
3,0	1,32	147
2,0	0,88	333
1,0	0,44	1333
0		
1,0	0,44	1333
2,0	0,88	333
3,0	1,32	147

Halbstreuwinkel 30°

Eine breitere (HSW 45°) oder engere (HSW 6°) Lichtverteilung sowie Lichtfarbe warmweiß (3000 °K) sind auf Anfrage lieferbar.





Wandstrahler

mit zweiseitigem Lichtaustritt

2 x LED 3 W · je 290 lm · 4000 °K · B 55 x H 160 x T 135 mm

eng/eng: 692330 Edelstahl

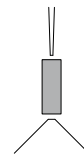
eng/breit: 692331 Edelstahl

breit/breit: 692332 Edelstahl

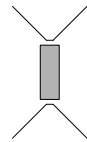
Auf Anfrage auch mit einseitigem Lichtaustritt sowie mit Lichtfarbe warmweiß 3000 °K.



eng/eng



eng/breit



breit/breit



Wandstrahler

mit zweiseitigem Lichtaustritt

2 x LED 3 W · je 290 lm · 4000 °K · B 55 x H 160 x T 135 mm

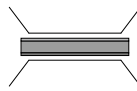
eng/eng: 662327 schwarz · 682327 weiß · 692327 silber

eng/breit: 662328 schwarz · 682328 weiß · 692328 silber

breit/breit: 662329 schwarz · 682329 weiß · 692329 silber

Auf Anfrage auch mit einseitigem Lichtaustritt sowie mit Lichtfarbe warmweiß 3000 °K.





Wandstrahler

mit zweiseitigem Lichtaustritt

2 x LED 6 W · je 470 lm · 4000 °K · B 320 x H 50 x T 90 mm
660217 schwarz · 680217 weiß · 690217 silber



Wandstrahler

mit einseitigem Lichtaustritt

1 x LED 6 W · 470 lm · 4000 °K · B 320 x H 50 x T 90 mm
660218 schwarz · 680218 weiß · 690218 silber



Wandstrahler

mit zweiseitigem Lichtaustritt

2 x LED 3 W · je 290 lm · 4000 °K · B 300 x H 65 x T 150 mm
660683 schwarz · 680683 weiß · 690683 silber

Auf Anfrage auch mit einseitigem Lichtaustritt sowie
mit Lichtfarbe warmweiß 3000 °K.





Wand- und Deckenstrahler

stufenlos schwenkbar bis 30°

1 x LED 9 W · 520 lm · 4000 °K · ø 120 x H 70 mm

662347 schwarz · 682347 weiß · 692347 silber



Deckenaufbaustrahler

schwenkbar bis 30°

1 x LED 4,5 W · 210 lm · 4000 °K · ø 103 x H 95 mm

692143 Edelstahl

662144 schwarz · 682144 weiß · 692144 silber

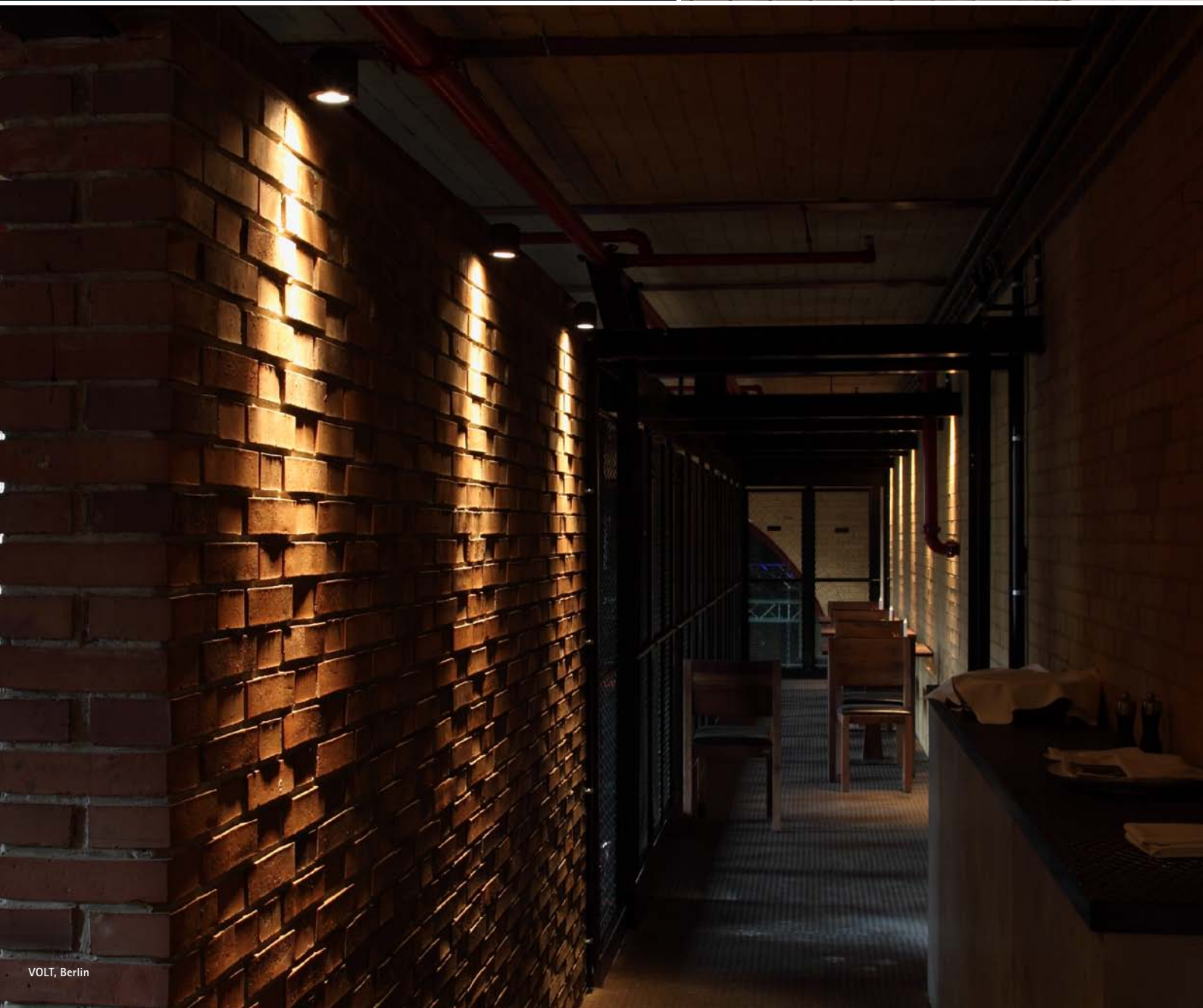
Eine breitere (HSW 45°) oder engere (HSW 6°)
Lichtverteilung sowie Lichtfarbe warmweiß (3000 °K)
sind auf Anfrage lieferbar.

Abstand [m]	ø Kegel [m]	Beleuchtungsstärke [lx]
1,0	0,44	1333
2,0	0,88	333
3,0	1,32	147

Halbstreuwinkel 30°



Conrad von Ense Schule, Ense



VOLT, Berlin



Erdeinbaustrahler

schwenkbar bis 30°

1 x LED 4,5 W · 210 lm · 4000 °K · ø 150 x H 140 mm

692175 Edelstahl

1 x LED 4,5 W · 210 lm · 3000 °K · ø 150 x H 140 mm

692188 Edelstahl

Eine breitere (HSW 45°) oder engere (HSW 6°)

Lichtverteilung sind auf Anfrage lieferbar.

Abstand [m]	ø Kegel [m]	Beleuchtungsstärke [lx]
3,0	1,32	147
2,0	0,88	333
1,0	0,44	1333

Halbstruwinkel 30°



Erdeinbaustrahler

symmetrisch

1 x LED 1 W · 40 lm · 2950 °K · ø 110 x H 120 mm

692159 Edelstahl

1 x LED 1 W · 23 lm · 6050 °K · ø 110 x H 120 mm

692160 Edelstahl

Abstand [m]	ø Kegel [m]	Beleuchtungsstärke [lx]
3,0	0,51	50
2,0	0,34	100
1,0	0,17	395

..2159 Halbstruwinkel 10°

Abstand [m]	ø Kegel [m]	Beleuchtungsstärke [lx]
3,0	0,51	76
2,0	0,34	171
1,0	0,17	684

..2160 Halbstruwinkel 10°





Spießstrahler

1 x LED 4,5 W · 210 lm · 4000 °K · ø 95 x H 340 x T 100 mm
 692112 Edelstahl
 stufenlos schwenkbar bis 120°
 mit 2,5 m Kabel und Stecker

Eine breitere (HSW 45°) oder engere (HSW 6°)
 Lichtverteilung sowie Lichtfarbe warmweiß (3000 °K)
 sind auf Anfrage lieferbar.

Abstand [m]	ø Kegel [m]	Beleuchtungsstärke [lx]
3,0	1,32	147
2,0	0,88	333
1,0	0,44	1333

Halbstreuwinkel 30°



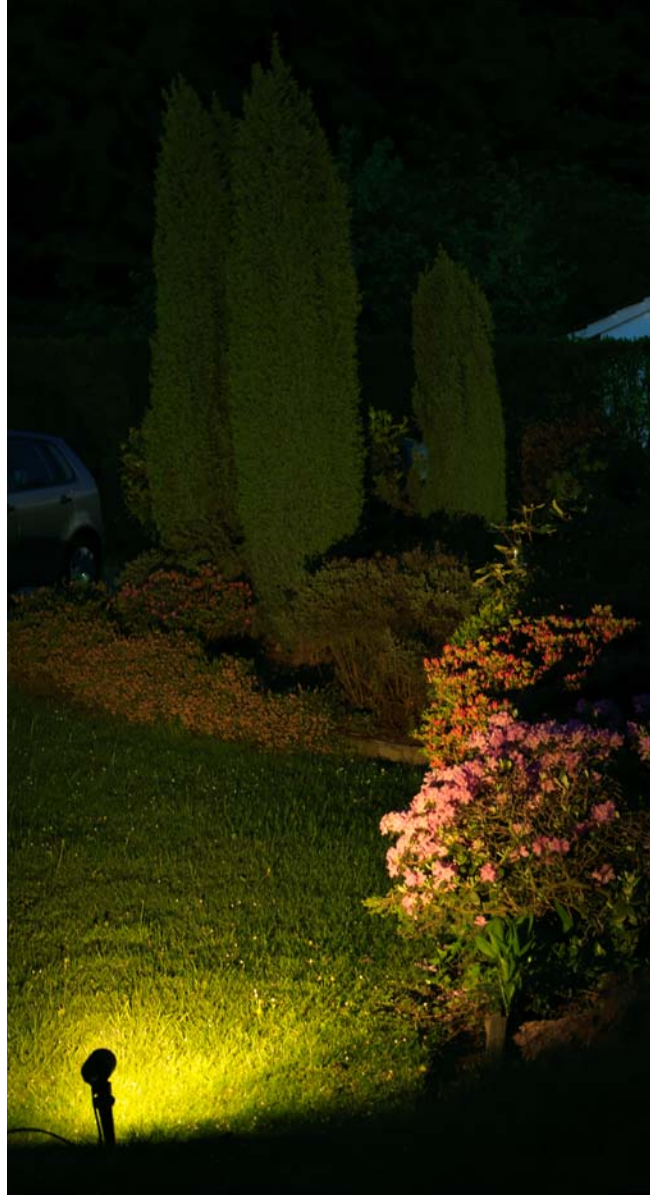
Spießstrahler

1 x LED 4,5 W · 210 lm · 4000 °K · ø 110 x H 360 x T 95 mm
 662100 schwarz · 682100 weiß · 692100 silber
 stufenlos schwenkbar bis 120°
 mit 2,5 m Kabel und Stecker

Eine breitere (HSW 45°) oder engere (HSW 6°)
 Lichtverteilung sowie Lichtfarbe warmweiß (3000 °K)
 sind auf Anfrage lieferbar.

Abstand [m]	ø Kegel [m]	Beleuchtungsstärke [lx]
3,0	1,32	147
2,0	0,88	333
1,0	0,44	1333

Halbstreuwinkel 30°





Hausnummernleuchten

1 x LED 1/1,2/1,5 W · B 140/200/280 x H 120 x T 35 mm

Ziffernhöhe 100 mm

696000 Edelstahl, einstellige Nummer

696008 Edelstahl, zweistellige Nummer

696009 Edelstahl, dreistellige Nummer

albert

Gebrüder Albert GmbH & Co. KG
Leuchtenfabrik

Hanns-Martin-Schleyer-Straße 1
58730 FRÖNDENBERG
DEUTSCHLAND

Postfach 1161
58717 FRÖNDENBERG
DEUTSCHLAND
T +49 (0) 23 73 / 97 81-0
F +49 (0) 2373/9781-81
info@gebr-albert.de
www.gebr-albert.de



Alle Leuchten aus Edelstahl und Aluminiumguss für den Außenbereich geeignet. Mit integrierten Betriebsgeräten zum direkten Netzanschluss 230 V, 50 Hz.

Technische Änderungen und Irrtümer vorbehalten.
Maße ca. Angaben in mm. Lieferbar ab Herbst 2012.