

The Art of Lighting



We manufacture the light!



No. 7530-21-15

ø 1600 mm, H 1200 mm

Metall / finish: gold plated

Schale / shade: Alamar brilliance
gold crinkle

Bestückung / lamps: 16 x E27



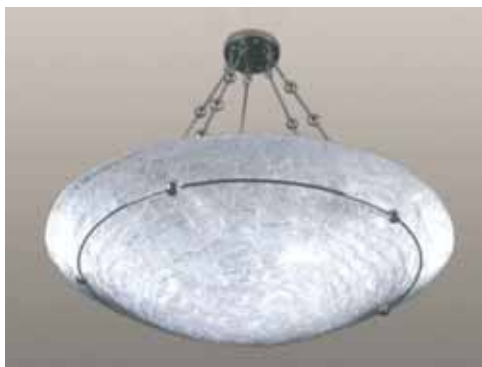
No. 7520-32-14

ø 1200 mm, H 1000 mm

Metall / finish: polished niquel

Schale / shade: Alamar brilliance
clear crinkle

Bestückung / lamps: 10 x E27



No. 7510-21-15

ø 800 mm, H 800 mm

Metall / finish: gold plated

Schale / shade: Alamar brilliance
gold crinkle

Bestückung / lamps: 6 x E27



No. 7500-32-14

ø 480 mm, H 600 mm

Metall / finish: polished niquel

Schale / shade: Alamar brilliance
clear crinkle

Bestückung / lamps: 3 x E27



Wandleuchten im Foyer der Bar
Equipage

Wall lights in the lobby of the Casino
Night Club



Wall light No. 3042-31-14
Breite / width 450 mm, H 1200 mm
Metall / finish: polished brass
Schale / shade: Alamar brilliance
clear crinkle

Historisches Casino
Baden-Baden

Historical casino
of Baden-Baden



No. 4008-32-14

ø 480 mm, H 1750 mm

Metall / finish: polished niquel

Schale / shade: Alamar brilliance
clear crinkle

Bestückung / lamps: 1 x E27



No. 3035-21-15

Breite / width 480 mm, H 185 mm

Metall / finish: gold plated

Schale / shade: Alamar brilliance
gold crinkle

Bestückung / lamps: 2 x E27



► **24 KT vergoldet /
gold plated**
code 21



► **Nickel poliert /
polished niquel**
code 32



No. 3034-32-14

Breite / width 250 mm, H 350 mm

Metall / finish: polished niquel

Schale / shade: Alamar brilliance
clear crinkle

Bestückung / lamps: 1 x E14

| Bestell-Nr. Order-No. | Schale Shade | ø / H | Aufhängung Suspension | Gesamthöhe Total height | Gewicht Weight | Bestückung Lamps |
|--------------------------|-----------------|---------------|--------------------------|----------------------------|-------------------|---------------------|
| 7500 | | 480 / 140 mm | 3 rods | 600 mm | 6,0 kg | 3 x E27 |
| 7510 | | 800 / 160 mm | 3 rods | 800 mm | 12,0 kg | 6 x E27 |
| 7515 | | 1000 / 190 mm | 5 rods | 900 mm | 16,0 kg | 10 x E27 |
| 7520 | | 1200 / 225 mm | 5 rods | 1000 mm | 20,0 kg | 10 x E27 |
| 7530 | | 1600 / 300 mm | 8 rods | 1200 mm | 40,0 kg | 16 x E27 |
| 4008 | | ø 480 mm | - | 1750 mm | 11,5 kg | 1 x E27 |
| 3034 | | ø 250 mm | - | 350 mm | 2,4 kg | 1 x E14 |
| 3035 | | ø 480 mm | - | 185 mm | 3,0 kg | 2 x E27 |

Weitere Größen auf Anfrage. / More sizes on request.

Bei Bestellung bitte immer Metalloberfläche und Schalenmaterial / -farbe angeben.
Please advise with order required metal finish and shade colour.

cristalux®

4 GAISBACHER HOF - OBERKIRCH

Design Genever in verschiedenen Größen setzt die Gasträume und den Saal ins rechte Licht.

Farbkombination: Alamar deluxe achat brown / white & Kupfer antik



Restaurant

Public restaurant and multifunction hall lit by design Genever in various sizes.

Colour combination: Alamar deluxe achat brown / white and antique copper



Foyer



Reception



Multifunction hall

We manufacture the light!

No. 7804-15-13
 ø 1100 mm, H 850 mm
Metall / finish:
 antique gold
Schale / shade:
 Alamar deluxe
 amber



No. 7899-16-04
 ø 600 mm, H 500 mm
Metall / finish:
 antique copper
Schale / shade:
 Alamar deluxe
 achat brown-white



No. 7802-12-02
 ø 900 mm, H 750 mm
Metall / finish:
 antique brass
Schale / shade:
 Alamar deluxe
 onyx light



No. 7800-14-10
 ø 750 mm, H 600 mm
Metall / finish:
 antique silver
Schale / shade:
 Alamar deluxe
 carara white



No. 3036-16-04
 Breite / width 410 mm,
 H 210 mm
Metall / finish:
 antique copper
Schale / shade:
 Alamar deluxe
 achat brown-white



No. 4007-14-13
 ø 580 mm, H optional
Metall / finish:
 antique silver
Schale / shade:
 Alamar deluxe
 amber



Alle Pendelleuchten Design Genever werden mit einer zusätzlichen Kettenaufhängung, Länge 400 mm geliefert.

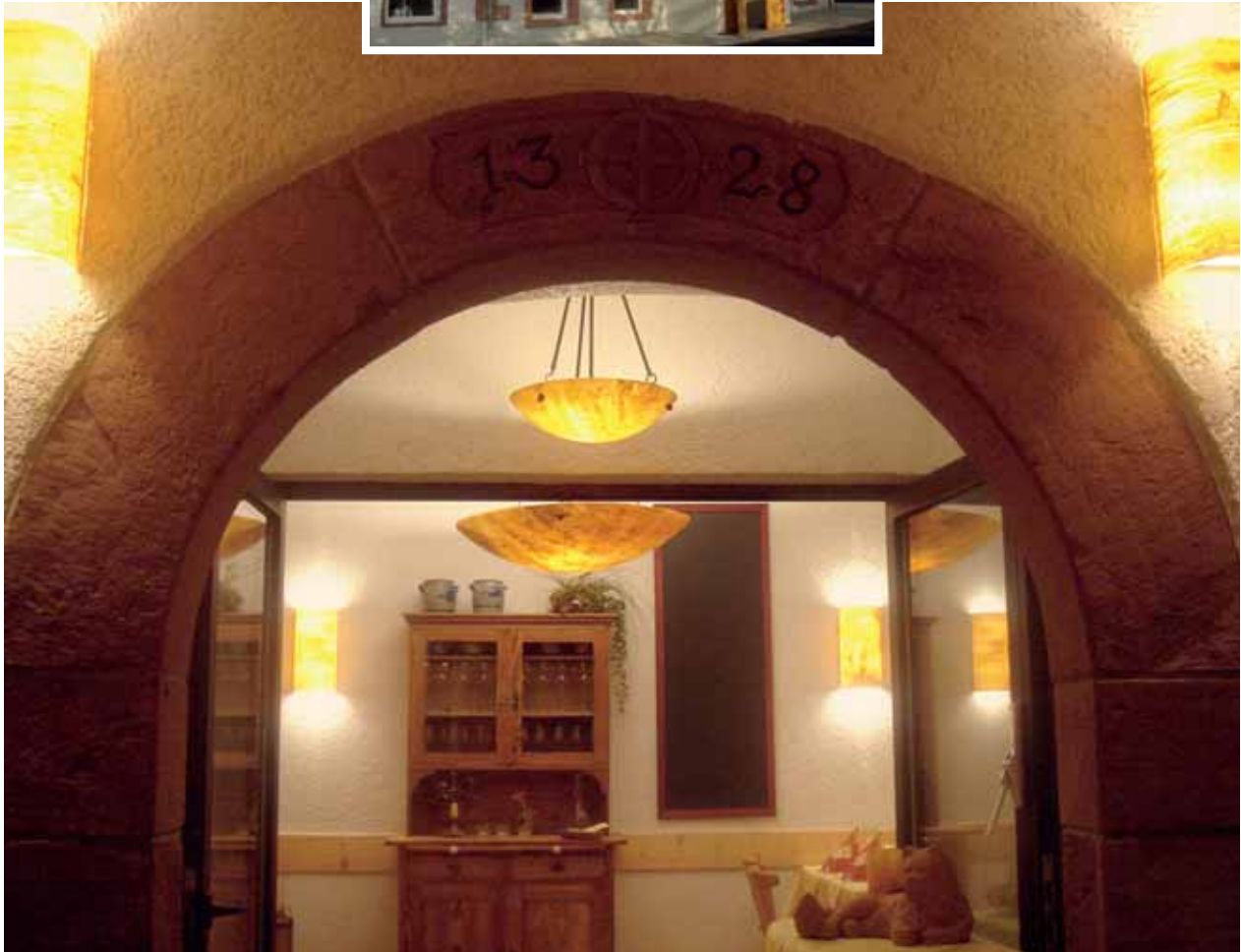
All Genever Pendant Fixtures will be supplied with an additional chain of 400 mm length.

| Bestell-Nr. Order-No. | Schale Shade | ø / H | Höhe / Leuchte Height / Fixture | Gesamthöhe Total height | Gewicht Weight | Bestückung Lamps |
|--------------------------|-----------------|----------------|------------------------------------|----------------------------|-------------------|---------------------|
| 7899 | | 460 / 600 mm | 500 mm | 900 mm | 5,0 kg | 3 x E14 |
| 7800 | | 600 / 750 mm | 600 mm | 1000 mm | 7,0 kg | 6 x E14 |
| 7802 | | 750 / 900 mm | 750 mm | 1150 mm | 10,0 kg | 6 x E27 |
| 7804 | | 900 / 1100 mm | 850 mm | 1250 mm | 13,0 kg | 6 x E27 |
| 7807 | | 1220 / 1450 mm | 950 mm | 1350 mm | 18,0 kg | 12 x E27 |
| 7809 | | 1550 / 1750 mm | 1000 mm | 1400 mm | 30,0 kg | 18 x E27 |
| 4007 (Floor lamp) | | 440 / 580 mm | optional | optional | 5,0 kg | 1 x E27 |
| 3036 (Wall light) | width | 360 / 410 mm | 170 mm | 210 mm | 2,0 kg | 1 x E14 |

Weitere Größen auf Anfrage. / More sizes on request.

Bei Bestellung bitte immer Metalloberfläche und Schalenmaterial / -farbe angeben.
 Please advise with order required metal finish and shade colour.





Alamar real sandstone ergänzt sich perfekt mit den über 600 Jahren alten Strukturen dieses historischen Gebäudes. Es ist eine Neuentwicklung für viele Anwendungen wie z.B. Wandverkleidung etc. Es kann auch im Außenbereich eingesetzt werden.

Alamar real sandstone matches perfectly with the over 600 years old structure of this historical building. As well it is a brand new development for many applications such as wallcovering, colum cover and even for exterior use.





No. 7036-31-35
 ø 900 mm, H special 500 mm



No. 4011-12-35
 ø 100 mm, H 300 mm



No. 3043-12-35
 Breite / width 200 mm,
 H 450 mm,
 Tiefe / projection 110 mm
Metall / finish:
 polished brass
Diffuser:
 real sandstone



No. 7060
 ø 180 mm, H 900 mm



No. 7061
 ø 180 mm, H 1000 mm



No. 7062
 ø 180 mm, H 1100 mm



No. 4010-31-35
 ø 150 mm, H 1850 mm

| | Bestell-Nr. Order-No. | Schale Shade ø / H | Gesamthöhe Total height | Gewicht Weight | Bestückung Lamps |
|------------|--------------------------|-----------------------|----------------------------|-------------------|---------------------|
| Bowl shape | 7030 | 420 / 120 mm | 400 mm | 2,0 kg | 2 x E14 |
| | 7031 | 525 / 140 mm | 500 mm | 3,0 kg | 3 x E14 |
| | 7032 | 600 / 120 mm | 650 mm | 4,0 kg | 5 x E14 |
| | 7033 | 700 / 130 mm | 700 mm | 5,0 kg | 5 x E14 |
| | 7034 | 750 / 150 mm | 700 mm | 6,0 kg | 5 x E27 |
| | 7035 | 800 / 160 mm | 800 mm | 7,0 kg | 5 x E27 |
| | 7036 | 900 / 180 mm | 900 mm | 9,0 kg | 5 x E27 |
| | 7037 | 1220 / 240 mm | 1200 mm | 15,0 kg | 12 x E27 |
| Cyl. shape | 7060 | 180 / 300 mm | 900 mm | 1,0 kg | 1 x E27 |
| | 7061 | 180 / 400 mm | 1000 mm | 1,5 kg | 1 x E27 |
| | 7062 | 180 / 500 mm | 1100 mm | 2,0 kg | 1 x E27 |

Weitere Größen auf Anfrage. / More sizes on request.

Bei Bestellung bitte immer Metalloberfläche und Schalenmaterial / -farbe angeben.
 Please advise with order required metal finish and shade colour.



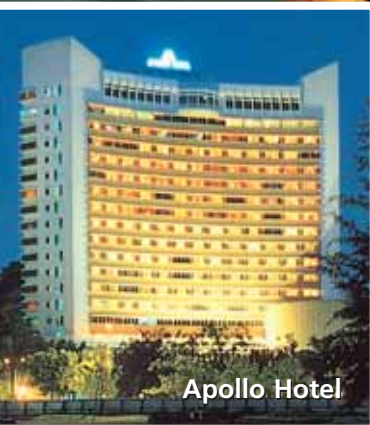


Waterfall lounge

Sonderanfertigung / Custom tailored

ø 3000 mm
3-stufig aus mehreren Segmenten /
3 level chandelier made of various sections

Schale / shade:
Alamar deluxe onyx dark



Apollo Hotel



HIGH QUALITY IMPROVES HIGH STANDARDS



Elevator lobby



ORCHARD HOTEL
SINGAPORE

Cristallux hat weltweit in vielen Luxushotels Leuchten konzipiert. So auch im Orchard Hotel in Singapur:
Nach Kundenwunsch gefertigte Leuchten in den Aufzugsfoyers.
Farbe: marble sand, ø 900 mm, H 180 mm



Elevator lobby

Light concepts in many luxury hotels all over the world are from Cristallux. For example the Orchard Hotel in Singapore:
Customer tailored lighting fixtures for the elevator lobbies.
Colour: marble sand, ø 900 mm, H 180 mm.



Orchard Hotel



No. 2011-21-30
 ø 600 mm, H 420 mm
Metall / finish:
 gold plated
Schale / shade:
 Alamar marble white
Bestückung / lamps:
 4 x E27, 60 W



No. 2012-41-31
 ø 750 mm, H 450 mm
Metall / finish:
 satin brass
Schale / shade:
 Alamar marble sand
Bestückung / lamps:
 6 x E27, 60 W



No. 2013-12-32
 ø 900 mm, H 500 mm
Metall / finish:
 antique brass
Schale / shade:
 Alamar marble brown
Bestückung / lamps:
 6 x E27, 100 W



No. 7438-21-03
 ø 900 mm, H 700 + 400 mm
Metall / finish: 24 KT gold plated
Schale / shade: Alamar deluxe onyx dark



No. 7437-42-10
 ø 750 mm, H 600 + 350 mm
Metall / finish: satin niquel
Schale / shade: Alamar deluxe zirkonia clear



No. 7435-11-01
 ø 600 mm, H 500 + 350 mm
Metall / finish: verdigris
Schale / shade: Alamar deluxe carara white



No. 3040-11-02 ▶
 Breite / width 310 mm,
 H 180 mm,
 Tiefe / projection 160 mm
Metall / finish:
 verdigris
Schale / shade:
 Alamar deluxe onyx light
Bestückung / lamps:
 1 x E14



▲ **No. 3041-12-02**
 Breite / width 360 mm, H 200 mm, Tiefe / projection 180 mm
Metall / finish: antique brass, **Schale / shade:** Alamar deluxe onyx light, **Bestückung / lamps:** 1 x E27

| Bestell-Nr. Order-No. | Schale Shade | ø / H | Gesamthöhe Total height | Gewicht Weight | Bestückung Lamps |
|--------------------------|-----------------|---------------|----------------------------|-------------------|---------------------|
| 7435 | | 600 / 120 mm | 500 + 350 mm | 8,0 kg | 5 x E14 |
| 7436 | | 700 / 160 mm | 600 + 350 mm | 9,5 kg | 5 x E27 |
| 7437 | | 750 / 150 mm | 600 + 350 mm | 10,0 kg | 5 x E27 |
| 7438 | | 900 / 160 mm | 700 + 400 mm | 13,5 kg | 5 x E27 |
| 7439 | | 1000 / 200 mm | 800 + 400 mm | 15,5 kg | 8 x E27 |
| 7440 | | 1220 / 250 mm | 1000 + 400 mm | 18,5 kg | 12 x E27 |
| 7441 | | 1200 / 320 mm | 1100 + 400 mm | 20,0 kg | 12 x E27 |
| 7442 | | 1550 / 240 mm | 1200 + 400 mm | 30,0 kg | 18 x E27 |
| 7443 | | 1750 / 300 mm | 1200 + 400 mm | 45,0 kg | 18 x E27 |
| 7444 | | 2000 / 400 mm | 1200 + 400 mm | 60,0 kg | 24 x E27 |

Weitere Größen auf Anfrage. / More sizes on request.



Marriott City Center Salt Lake City

Prefunction area:
Kronleuchter und Wandleuchten
als Kundensonderanfertigung in einer Kombination
von Alamar deluxe, hellem Onyx und
Empress Kristall.

Prefunction area:
Custom made chandelier and wall lights
as a combination of Alamar deluxe,
onyx light and empress crystal.



Design Roma bietet die Kombi-
nation von Alamar und Kristallen
in traditionellem Stil.

Design Roma offer a combination
of Alamar and crystals
in traditional style.



No. 7953-12-01

ø 1200 mm, H 1100 mm

Metall / finish:

antique brass

Schale / shade:

Alamar deluxe

carara white

Bestückung / Lamps:

15 x E27

| Bestell-Nr. Order-No. | Schale Shade | ø / H | Kristall Crystal | ø / H | Gesamthöhe Total height | Gewicht Weight | Bestückung Lamps |
|--------------------------|-----------------|---------------|---------------------|--------------|----------------------------|-------------------|---------------------|
| 7950 | | 700 / 160 mm | | 250 / 125 mm | 600 mm | 7,0 kg | 6 x E14 |
| 7951 | | 800 / 170 mm | | 300 / 150 mm | 700 mm | 10,0 kg | 6 x E27 |
| 7952 | | 1000 / 200 mm | | 400 / 200 mm | 900 mm | 18,0 kg | 10 x E27 |
| 7953 | | 1200 / 320 mm | | 500 / 250 mm | 1100 mm | 25,0 kg | 15 x E27 |
| 7954 | | 1620 / 350 mm | | 600 / 300 mm | 1200 mm | 40,0 kg | 24 x E27 |

Weitere Größen auf Anfrage. / More sizes on request.



Variationen des Designs **Salalah** schaffen eine warme Atmosphäre mit südamerikanischem Flair.

Variations of the Design **Salalah** create a warm atmosphere with South American flair.





هيلتون صلالة


Hilton Salalah

Oman



Orientalisches Design

In Kombination mit einem Rost-Eisen-Finish schafft sie in dieser luxuriösen Hotel Lobby eine warme Atmosphäre.

Oriental design

In combination with rust iron finish creating a warm atmosphere in this luxury hotel lobby.

No. 7707-17-10

ø 1850 mm, H 1400 mm

Metall / finish: rust iron

Schale / shade: Alamar deluxe
zirkonia clear

| Bestell-Nr. Order-No. | Schale Shade | ø / H | Größe Size | ø / H | Gewicht Weight | Bestückung Lamps |
|--------------------------|-----------------|---------------|----------------|-------|-------------------|---------------------|
| 7700 | | 600 / 120 mm | 750 / 700 mm | | 6,0 kg | 5 x E14 |
| 7701 | | 700 / 160 mm | 850 / 800 mm | | 8,0 kg | 5 x E27 |
| 7702 | | 800 / 170 mm | 1000 / 900 mm | | 10,0 kg | 5 x E27 |
| 7703 | | 930 / 250 mm | 1130 / 1000 mm | | 12,0 kg | 10 x E27 |
| 7704 | | 1000 / 200 mm | 1250 / 1100 mm | | 15,0 kg | 10 x E27 |
| 7705 | | 1220 / 240 mm | 1450 / 1200 mm | | 18,0 kg | 15 x E27 |
| 7706 | | 1200 / 320 mm | 1500 / 1200 mm | | 20,0 kg | 15 x E27 |
| 7707 | | 1550 / 250 mm | 1850 / 1400 mm | | 30,0 kg | 20 x E27 |

Weitere Größen auf Anfrage. / More sizes on request.

Hilton Berlin

Germany



Realisierung /
Realization:
Mösch Design,
Berlin



▲ **No. 7604-12-02**

ø 900 mm, H 900 mm

Metall / Finish: antique brass

Schale / Shade: Alamar deluxe
onyx light

◀ **No. 7604-21-05**

ø 900 mm, H 900 mm

Metall / finish:

24KT gold plated, inlay red

Schale / shade:

Alamar deluxe stone beige

| Bestell-Nr. Order-No. | Schale Shade ø / H | Gesamthöhe Total height | Gewicht Weight | Bestückung Lamps |
|--------------------------|-----------------------|----------------------------|-------------------|--------------------------|
| 7600 | 600 / 120 mm | 500 mm | 7,5 kg | 4 x E14 |
| 7601 | 700 / 160 mm | 600 mm | 9,0 kg | 4 x E27 |
| 7602 | 750 / 150 mm | 700 mm | 10,0 kg | 6 x E27 |
| 7603 | 800 / 170 mm | 800 mm | 11,0 kg | 6 x E27 |
| 7604 | 900 / 160 mm | 900 mm | 13,0 kg | 6 x E27 |
| 7605 | 930 / 250 mm | 900 mm | 15,0 kg | 6 x E27 |
| 7606 | 1000 / 200 mm | 1000 mm | 16,0 kg | 6 x E27 |
| 7607 | 1220 / 250 mm | 1000 mm | 18,0 kg | 12 x E27 |
| 7608 | 1200 / 320 mm | 1100 mm | 20,0 kg | 12 x E27 |
| 7609 | 1550 / 250 mm | 1200 mm | 30,0 kg | 18 x E27 |
| 7650 | 1750 / 300 mm | 1300 mm | 45,0 kg | 24 x E27 |
| 7651 | 2000 / 400 mm | 1400 mm | 60,0 kg | 24 x E27 |
| 7652 | 2250 / 500 mm | 1500 mm | 80,0 kg | auf Anfrage / on request |
| 7653 | 2500 / 680 mm | 1600 mm | 100,0 kg | auf Anfrage / on request |

Weitere Größen auf Anfrage. / More sizes on request.



Boutique im Centro in Oberhausen

Realisiert durch ADAMS-Impulse für Räume.
 ø 2000 mm, H 1000 mm

Schale / shade: Alamar royal alabastro white

Metall / finish: antique brass



No. 7408-12-00

ø 900 mm, H 900 mm

Metall / finish: antique brass

Schale / shade: Alamar royal alabastro white

Bestückung / lamps: 5 x E27

| Bestell-Nr. Order-No. | Schale Shade ø / H | Gesamthöhe Total height | Gewicht Weight | Bestückung Lamps |
|--------------------------|-----------------------|----------------------------|-------------------|---------------------|
| 7405 | 600 / 120 mm | 650 mm | 7,5 kg | 5 x E14 |
| 7406 | 700 / 160 mm | 700 mm | 9,0 kg | 5 x E27 |
| 7407 | 750 / 150 mm | 800 mm | 10,0 kg | 5 x E27 |
| 7408 | 900 / 160 mm | 900 mm | 13,0 kg | 5 x E27 |
| 7409 | 1000 / 200 mm | 1000 mm | 15,0 kg | 8 x E27 |
| 7410 | 1220 / 250 mm | 1000 mm | 18,0 kg | 12 x E27 |
| 7411 | 1200 / 320 mm | 1000 mm | 20,0 kg | 12 x E27 |
| 7412 | 1550 / 240 mm | 1200 mm | 30,0 kg | 24 x E27 |
| 7413 | 1750 / 300 mm | 1500 mm | 45,0 kg | 30 x E27 |
| 7414 | 2000 / 400 mm | 1500 mm | 60,0 kg | 30 x E27 |

Weitere Größen auf Anfrage. / More sizes on request.

Bei Bestellung bitte immer Metalloberfläche und Schalenmaterial / -farbe angeben.
 Please advise with order required metal finish and shade colour.





Lazy J Texas Steakhouse

Sonderleuchten auf allen Weltmeeren. Weitere Detailinformationen finden Sie unter: www.cristallux.de

Custom made lighting fixtures on board of many cruise ships. For more details go to: www.cristallux.de



Skyline Restaurant



Mardi Gras Karaoke Lounge



Little Italy Restaurant



Cadillac Diner

QUEEN MARY 2



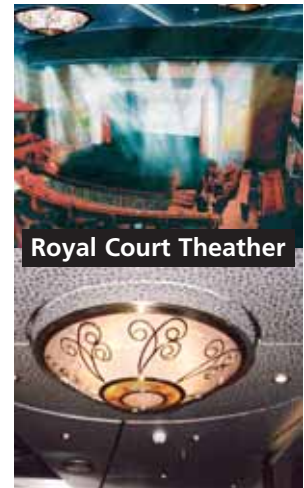
Illuminations Planetarium & Auditorium



Standfixtures and Backlite ceiling panels



ConneXions



Royal Court Theater



The Atrium



Fyzz Cabaret Lounge & Bar

Tsar's
RestaurantGagney's
Steakhouse

EISZAPFEN-STALACTITE LED-SYSTEM

Optionale Farb-Wechselsysteme / optional colour changingsystems



Das **Eiszapfen LED-System** wurde als eine besondere Attraktion im „Atrium“ in der Norwegian Jewel auf ungefähr 80 m² eingebaut. Optionale Installationsgrößen.

Verfügbare Längen der Stalaktiten: 300, 450, 600 und 750 mm.

Farbwechsel in diversen Szenarien programmierbar.

RGB-LED und Lichtleitfasertechnik innerhalb der Eiszapfen für Spezialeffekte.

Stalactite LED-System was developed as special feature for the „Atrium“ on Norwegian Jewel and built in size $\approx 80 \text{ m}^2$.

Size optional setup.

Available length of stalactite: 300, 450, 600 and 750 mm.

RGB-LED system and fibreoptics inside the stalactites are programmable.

Bei Bestellung bitte immer Metalloberfläche und Schalenmaterial / -farbe angeben.
Please advise with order required metalfinish and shade colour.

cristalux®



Wall light
No. 3045-41-00
 Breite / width 460 mm, H 350 mm
Metall / finish: satin brass
Schale / shade: Alamar royal alabastro white
Bestückung / lamps: 1 x E27, 60W



No. 2112-41-00
 ø 800 mm, H 650 mm

Sonderleuchte an Bord der / Feature light on Board of

- Radiance of the Seas
- Jewel of the Seas
- Brilliance of the Seas
- Serenade of the Seas

Hergestellt von Faustig unter Verwendung von Alamar royal alabastro white.

In the aft main restaurant supplied by "Faustig" using Alamar royal alabastro white.

ø 5000 x 2500 mm, H 1200 mm

| Bestell-Nr. Order-No. | Schale Shade | ø / H | Gesamthöhe Total height | Gewicht Weight | Bestückung Lamps |
|--------------------------|-----------------|---------------|----------------------------|-------------------|---------------------|
| 2110 | | 460 / 140 mm | 350 mm | 3,0 kg | 2 x E14 |
| 2111 | | 600 / 150 mm | 500 mm | 4,0 kg | 3 x E14 |
| 2112 | | 800 / 160 mm | 650 mm | 10,0 kg | 6 x E27 |
| 2113 | | 1000 / 190 mm | 750 mm | 14,0 kg | 9 x E27 |
| 2114 | | 1200 / 225 mm | 800 mm | 20,0 kg | 12 x E27 |
| 2115 | | 1600 / 300 mm | 900 mm | 30,0 kg | 18 x E27 |

| | | | | | |
|-------------------|-------|--------------|--------|--------|---------|
| 3045 (Wall light) | width | 460 / 140 mm | 350 mm | 2,0 kg | 1 x E27 |
|-------------------|-------|--------------|--------|--------|---------|

Weitere Größen auf Anfrage. / More sizes on request.

Blumenkunstwerk erhältlich in verschiedenen Größen hier gezeigt als die Hauptattraktion im Atrium der Pride of Hawaii. Größe ca. 80 m².

Optionale Ausstattung:

Halogen Fluter, Hinterleuchtung HQI, Lichtleitfasertechnik, Hinterleuchtung blau, programmierbar in verschiedenen Szenarien

Design: Tillberg-Design, Schweden



The Atrium

Flower artwork available in various sizes here shown as the main attraction in the Atrium of Pride of Hawaii. Size: Approx. 80 m².

Optimal features:

Halogene uplight, Backlights HQI, fibre optics, back bluelight, programmable in different scenarios

Design: Tillberg-Design, Sweden



Karaoke Lounge
Medusa



Champagner
Bar

Die Architektur des Hotel Kämp verbindet Handwerkskunst des 19ten Jahrhunderts mit der Technologie von heute - auch in Sachen Lichttechnik.



The Kämp hotel architecture combines the craftsmanship of the 19th century with today's technology - as well as a decorative art of lighting.

RESTAURANT FAUSTUS - BERLIN



Wittenberg Platz Berlin, eine der renomierten Adressen für traditionelles deutsches Essen. Für eine angenehme Atmosphäre sorgen die Leuchten Design Helsinki in verschiedenen Größen.

Design Helsinki in various sizes create a very warm atmosphere in this traditional german restaurant.

No. 7401-32-32
 ø 800 mm, H 1250 mm
Metall / finish:
 niquel / graphite
Schale / shade: Alamar
 marble brown
Bestückung / lamps:
 10 x E14, 60 W



No. 7403-12-02
 ø 400 mm, H 725 mm
Metall / finish: antique brass
Schale / shade:
 Alamar deluxe onyx light
Bestückung / lamps: 4 x E14, 60 W



No. 7400-13-02
 ø 1000 mm, H 1250 mm
Metall / finish: forge black / gold
Schale / shade: Alamar deluxe onyx light
Bestückung / lamps: 14 x E14, 60 W

No. 7402-11-30
 ø 600 mm, H 915 mm
Metall / finish: verdigris / gold
Schale / shade:
 Alamar marble white
Bestückung / lamps: 6 x E14, 60 W



No. 3009-12-31

Breite / width 350 mm, H 150 mm, Tiefe / projection 140 mm

Metall / finish: antique brass

Schale / shade: Alamar deluxe marble sand

Bestückung / lamps: 1 x E14, 60 W

**No. 3010-13-02,**

Breite / width 400 mm, H 150 mm,

Tiefe / projection 200 mm

Metall / finish: black / gold

Schale / shade: Alamar deluxe onyx light

Bestückung / lamps: 2 x E14, 40 W

No. 4003-13-12

ø 400 mm, H 1850 mm

Metall / finish: forge black / gold

Schale / shade: Alamar deluxe fireopal

Bestückung / lamps: 1 x E27, 100 W





**Holiday Inn Helsinki
City Centre**



Design Milano bietet eine moderne Kombination aus Alamar und Kristall. Passend zu vielen zeitlos gestalteten Hotels.

Design Milano is modern combination of Alamar and crystals matching perfectly with up to date hotel interiors.

| Bestell-Nr. Order-No. | Schale Shade | Ø / H | Kristall Crystal | Ø / H | Gesamthöhe Total height | Gewicht Weight | Bestückung Lamps |
|--------------------------|-----------------|---------------|---------------------|-------|----------------------------|-------------------|---------------------|
| 7900 | | 1000 / 100 mm | 350 / 900 mm | | 2000 mm | 20,0 kg | 6 x E27 + 3 x GU10 |
| 7901 | | 1200 / 120 mm | 400 / 1000 mm | | 2200 mm | 25,0 kg | 8 x E27 + 3 x GU10 |
| 7902 | | 1500 / 150 mm | 500 / 1400 mm | | 2500 mm | 35,0 kg | 12 x E27 + 4 x GU10 |
| 7903 | | 1800 / 180 mm | 600 / 1600 mm | | 2800 mm | 60,0 kg | 18 x E27 + 6 x GU10 |

Weitere Größen auf Anfrage. / More sizes on request.



Schale / shade: Alamar marble white
Aufhängung / suspension: polished brass

Schale / shade: Alamar marble brown
Aufhängung / suspension: polished brass



**Restaurant
Au Premier**



**Central Station
Zürich**



Schale / shade: Alamar marble sand
Aufhängung / suspension: polished brass

No. 3044-35-31

Breite / width 200 mm

H 300 mm

Tiefe / projection 110 mm

Diffuser:

real sandstone

Metall / finish:

polished brass

Bestückung / lamps:

1 x E14



Bestell-Nr. / Order-No.

| Wei marmor Marble white | Sand marmor Marble sand | Braun marmor Marble brown | Schale Shade \varnothing / H | Gesamthhe Total height | Gewicht Weight | Bestckung Lamps |
|-----------------------------|----------------------------|------------------------------|-----------------------------------|----------------------------|-------------------|---------------------|
| 7000 | 7020 | 7010 | 600 / 120 mm | 650 mm | 4,0 kg | 5 x E14 |
| 7001 | 7021 | 7011 | 650 / 120 mm | 650 mm | 4,5 kg | 5 x E14 |
| 7002 | 7022 | 7012 | 700 / 130 mm | 700 mm | 5,0 kg | 5 x E27 |
| 7003 | 7023 | 7013 | 750 / 140 mm | 700 mm | 6,0 kg | 5 x E27 |
| 7004 | 7024 | 7014 | 800 / 150 mm | 800 mm | 7,0 kg | 5 x E27 |
| 7005 | 7025 | 7015 | 850 / 160 mm | 800 mm | 8,0 kg | 5 x E27 |
| 7006 | 7026 | 7016 | 900 / 180 mm | 900 mm | 9,0 kg | 5 x E27 |

Weitere Gren auf Anfrage. / More sizes on request.

Wandleuchte / wall light / ADA

Breite / width 290 mm, H 190 mm

Tiefe / projection 100 mm

Bestückung / lamps: 13 W, TC-D G24 d**No. 3021-42-31****Metall / finish:** satin niquel**Diffuser:**

Alamar marble sand

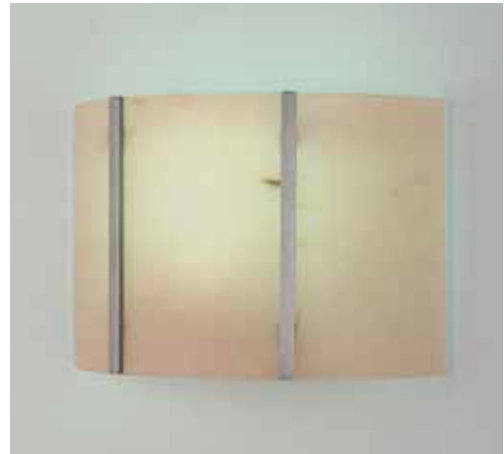
No. 3023-42-32**Metall / finish:**

satin niquel

Diffuser:

Alamar

marble brown

**No. 3022-42-30****Metall / finish:**

satin niquel

Diffuser:

Alamar

marble white

DESIGN FRESNO

**No. 3024****Wandleuchte / wall light / ADA**

Breite / width 330 mm, H 180 mm,

Tiefe / projection 100 mm

Schale / shade: Alamar deluxe onyx light**Bestückung / lamps:** 7 W, TC G23**No. 3025****Wandleuchte / wall light**

Breite / width 330 mm, H 180 mm,

Tiefe / projection 170 mm

Schale / shade: Alamar deluxe onyx light**Bestückung / lamps:** 13 W, TC-D G24 d1



No. 3014
Metall / finish:
 polished gold
Diffuser:
 Alamar deluxe
 fireopal

The perfect corridor
ADA Wall S



No. 3016
Metall / finish: polished gold
Diffuser: Alamar marble brown



No. 3015
Metall / finish:
 polished gold
 with satin black
Diffuser:
 Alamar deluxe
 onyx light

The Art
 of Lighting

light Sconces

Breite / width:
200 mm, 8"

H 450 mm, 17⁵/₈"

Tiefe / projection:
100 mm, 4"

Bestückung / lamps:

2 x 13 W,
Compact fluorescent
TC-D G24 d1



No. 3017
Metall / finish:
polished niquel
Diffuser:
Alamar
marble white



No. 3018
Metall / finish:
vintage silver
Diffuser:
Alamar deluxe achat brown-white

No. 3019
Metall / finish:
antique white
Diffuser:
Alamar deluxe aquamarin



No. 3020
Metall / finish:
vintage gold
Diffuser:
Alamar deluxe zirkonia clear



Dekorative Wandleuchte IP44

Decorative wall light IP44

The

Art



No. 3037



No. 3038



No. 3039



No. 3039



No. 3038



No. 3037

of

Lighting

| Bestell-Nr. Order-No. | Maße Size | H / B / T | Bestückung Lamps | Vorschaltgerät Ballast | Schutzart Protection class |
|--------------------------|--------------|------------------|---------------------|---------------------------|-------------------------------|
| 3037 | | 330 / 80 / 90 mm | 1 x 11 W G23 | VVG | IP44 |
| 3038 | | 650 / 80 / 90 mm | 1 x 14 W T5 | electronic | IP44 |
| 3039 | | 950 / 80 / 90 mm | 1 x 21 W T5 | electronic | IP44 |

Weitere Größen auf Anfrage. / More sizes on request.



Sanitätshaus Rehteam Offenburg

Bestehende Beleuchtung nachträglich mit **EASY** ausgerüstet.

Existing track system renovated with **EASY diffuser**.



EASY ist eine innovative Idee für den Wohn- und Objektbereich.

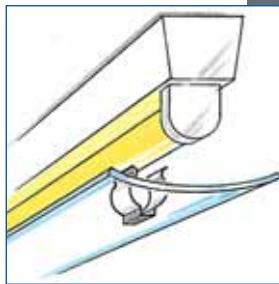
EASY the innovative idea for many applications.

Vorher:

eine normale
Leuchtstoffleuchte

Before:

regular tube



Der Trick:

EASY wird einfach
auf die vorhandene
Röhre auf-
geklickt.

The trick:

EASY snaps onto
the existing tube



Nachher:

Eine elegante Leuchte mit
besonders guter Lichtverteilung

Afterwards:

An elegant lighting fixture with
even diffusion

Material- eigenschaften:

- 1 Exzellente Lichtverteilung
- 2 Hohe Lichtausbeute
- 3 Geringes Gewicht bei hoher Bruchfestigkeit

No. 5001

Blende EASY

Länge / length 1230 mm
Breite / width 170 mm

für / for:

36 W Röhren / tubes

No. 5002

Blende EASY

Länge / length 1535 mm
Breite / width 170 mm

für / for:

58 W Röhren / tubes



Pendelleuchte mit Zugbügel / pendant

ø 480 mm, H 140 mm

1 No. 1005

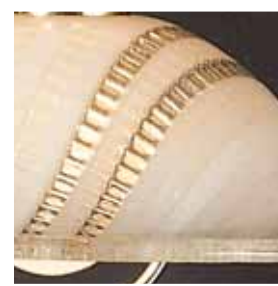
Armatuur / armature: chrome

Bestückung / lamps: 1 x E27
Globe opal, max. 75 W

2 No. 1006

Armatuur / armature:
polished brass

Bestückung / lamps: 1 x E27
Globe eiskristall,
max. 75 W



VILLA besticht durch das Zusammenspiel von ästhetischer Formgebung und dynamischer Ornamentik.

VILLA convinces through combination of aesthetic shape and dynamic ornaments.

FLORA

Die kunstvoll handgelegten Leuchterschirme der Serie FLORA spiegeln das warme Licht spät-sommerlicher Abende wieder.

The artistically hand crafted shades of FLORA are reflecting the warm sun light of late summer evenings.



1 Pendelleuchte / pendant

No. 1012

ø 440 mm, H 120 mm

Aufhängung / suspension:
white / chrome

Bestückung / lamps: 1 x E27
Globe, ø 80 mm, max. 75 W

2 Pendelleuchte / pendant

No. 1013

ø 440 mm, H 120 mm

Aufhängung / suspension:
gold / brass

Bestückung / lamps: 1 x E27
Globe, ø 80 mm, max. 75 W

3 Wandleuchte / wall light

No. 3001

ø 440 mm, H 120 mm

Zierteile / ornaments:
chrome

Bestückung / lamps:
1 x E14, max. 60 W

4 Wandleuchte / wall light

No. 3002

ø 440 mm, H 120 mm

Zierteile / ornaments:
polished brass

Bestückung / lamps:
1 x E14, max. 60 W



**Klassisch-elegantes
Leuchtenprogramm mit
traumhafter Oberfläche**

1 No. 1001
Pendelleuchte klein /
pendant small
ø 240 mm, H 270 mm
Baldachin / canopy: chrome
Bestückung / lamps:
1 x E27, max. 75 W

2 No. 1002
Pendelleuchte groß /
pendant large
ø 340 mm, H 350 mm
Baldachin / canopy: chrome
Bestückung / lamps:
1 x E27, max. 100 W

3 No. 4001
Tischleuchte /
table lamp
ø 240 mm, H 500 mm
Fuß / stand: chrome
Bestückung / lamps:
1 x E27, max. 60 W

4 No. 4002
Stehleuchte
mit Fußdimmer /
Stand lamp
with dimmer
ø 240 mm, H 1900 mm
Fuß / stand: chrome
Bestückung / lamps:
1 x E27, max. 100 W

Muster für vollständige Bestellnummer
 Example for full detailed order number

| Bestell-Nr. / Order-No. | Metall / finish | Schale / shade |
|-------------------------|--------------------|--------------------------|
| X X X X | 4 1 satin brass | 0 4 Achat brown-white |

24 KT vergoldet
gold plated
code 21

Nickel poliert
polished niquel
code 32

Messing poliert
polished brass
code 31

Messing antik / antique brass
code 12

Eisen rost
rust iron
lackiert / painted
code 17

Messing satiniert
satin brass
code 41

Silber antik
antique silver
lackiert / painted
code 14

Kupfer antik
antique copper
lackiert / painted
code 16

Forge black / gold
lackiert / painted
code 13

Gold antik
antique gold
lackiert / painted
code 15

Verdigris
lackiert / painted
code 11

Nickel satiniert
satin niquel
code 42

Eventuelle Farbabweichungen sind drucktechnisch bedingt.
 Any colour deviations result from the printing process.

concept - photo - print - Seeger-Druck - D-72250 Freudenstadt