

CAPICORDA DI POTENZA 6÷1000 mm²

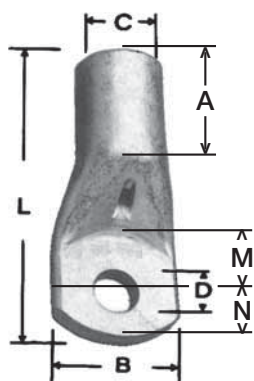
POWER TERMINALS

MATERIALE: Tubo rame stagnato

MATERIAL: Tinned copper tube



CAPPUCCI ISOLANTI PER CAPICORDA DA TUBO COLORE NERO. TIPO P



CAPPUCCI ISOLANTI TIPO P

MATERIALE PVC MORBIDO

• **Caratteristiche generali:**

- durezza (20° C): 80/90
- resistenza allo sforzo: 288-307 (Kg/cm²)
- resistenza allo sforzo, dopo invecchiamento (100° C x 120 HR): 280-308 (Kg/cm²)
- allungamento: 336 - 348 (Kg/cm²)

• **Caratteristiche elettriche:**

- resistività: 2,13 x 10 cm
- **Temperatura minima:** -25°C
- **Resistenza alle intemperie:** buona
- **Resistenza agli olii:** buona
- **Temperatura massima:** 80°C



ARTICOLO	SEZIONE	D	C	B	L	A	M	N	PEZZI PER CONFEZIONI
ART	WIRE RANGE mm ² F	PER VITE SCREW							PIECES PER BOX
AT3	1,5	3	2,4	8	19	5	5	4	100
AT4	1,5	4	2,4	8	19	5	5	4	100
AT5	1,5	5	2,4	8	20	5	5	5	100
AT6	1,5	6	2,4	8	21	5	6	5	100
BT3	2,5	3	2,7	9,5	21	6	8	3	100
BT4	2,5	4	2,7	9,5	21	6	8	4	100
BT5	2,5	5	2,7	9,5	21	6	7	5	100
BT6	2,5	6	2,7	9,5	26	6	10	5	100
BT8	2,5	8	2,7	10,2	26	6	10	5	100
CT3	4-6	3	3,6	10	27	7	6	5	100
CT4	4-6	4	3,6	10	27	7	6	5	100
CT5	4-6	5	3,6	10	27	7	6	5	100
CT6	4-6	6	3,6	12	27	7	7	6	100
CT8	4-6	8	3,6	13	29	7	9	8	100
CT10	4-6	10	3,6	15	29	7	9	8	100
CT12	4-6	12	4	18,3	42,7	12	12	12	100
D3	10	3	4,6	10	26	7,5	7	5	100
D4	10	4	4,6	10	26	7,5	6	6	100
D5	10	5	4,6	10	26	7,5	6	6	100
D6	10	6	4,6	11	29	7,5	7	6	100
D8	10	8	4,6	13	32	7,5	9	8	100
D10	10	10	4,6	15	37	7,5	11	10	100
D12	10	12	4,6	18	40	7,5	13	12	100
D14/S	10	14	5	21,5	43,5	13	12,5	10,5	100
E3	16	3	6	12	29	9	6	6	100
E4	16	4	6	12	29	9	6	6	100
E5	16	5	6	12	29	9	6	6	100
E6	16	6	6	12	29	9	7	6	100
E8	16	8	6	13	32	9	9	8	100
E10	16	10	6	15	38	9	11	10	100
E12	16	12	6	18	42	9	13	12	100
F4	25	4	7	13	32	10,5	6	6	100
F5	25	5	7	13	32	10,5	6	6	100
F6	25	6	7	13	32	10,5	7	6	100
F8	25	8	7	13	35	10,5	9	8	100
F10	25	10	7	15	40	10,5	11	10	100
F12	25	12	7	18	43	10,5	13	12	100
G5	35	5	9	17	38	14	7	6	100
G6	35	6	9	17	38	14	7	6	100
G8	35	8	9	17	41	14	9	8	100
G10	35	10	9	17	45	14	11	10	100
G12	35	12	9	19	48	14	13	12	100
G14	35	14	9	21	53	14	15	14	100
G16	35	16	9	23	54	14	17	16	100
H6	50	6	10	20	41	15	7	6	50
H8	50	8	10	20	42	15	9	8	50
H10	50	10	10	20	47	15	11	10	50
H12	50	12	10	20	51	15	13	12	50
H14	50	14	10	21	55	15	15	14	50
H16	50	16	10	23	60	15	17	16	50
H18	50	18	10	24	63	15	18,6	19	50
H6F	70-50	6	11	19,8	42,5	15,5	9	7	50
H8F	70-50	8	11	19,8	46	15,5	11	8	50
H10F	70-50	10	11	19,8	47	15,5	11	10	50
H12F	70-50	12	11	22	51	15,5	14	12	50

ARTICOLO	PEZZI PER CONFEZIONI
ART	PIECES PER BOX

PA 100

PB 100

PC 100

PD 100

PE 100

PF 100

PG 100

PH 100

CAPICORDA DI POTENZA $6 \div 1000 \text{ mm}^2$

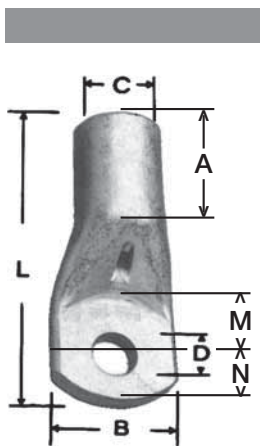
POWER TERMINALS

MATERIALE: Tubo rame stagnato

MATERIAL: Tinned copper tube



CAPPUCCI ISOLANTI PER
CAPICORDA DA TUBO
COLORE NERO. TIPO P



ARTICOLO	SEZIONE	D	C	B	L	A	M	N	PEZZI PER CONFEZIONI
ART	WIRE RANGE R mm ² F	PER VITE SCREW							PIECES PER BOX
I6	70	6	12	22	46	18	8	7	50
I8	70	8	12	22	49	18	9	8	50
I10	70	10	12	22	53	18	11	10	50
I12	70	12	12	22	55	18	13	12	50
I14	70	14	12	22	57	18	15	14	50
I16	70	16	12	23	63	18	17	16	50
I18	70	18	12	27	67	18	19	18	50
I21	70	20	12	27	68	18	20	20	50
I8F	95/70	8	13	23	47	19,5	9	8	50
I10F	95/70	10	13	23	52	19,5	11	10	50
I12F	95/70	12	13	23	55	19,5	13	12	50
I14F	95/70	14	13	25	60	19,5	15	14	50
I16F	95/70	16	13	25	60	19,5	18	17	50
L6	95	6	13,5	26	51	20	8	7	25
L8	95	8	13,5	26	55	20	9	8	25
L10	95	10	13,5	26	58	20	11	10	25
L12	95	12	13,5	26	62	20	13	12	25
L14	95	14	13,5	26	65	20	15	14	25
L16	95	16	13,5	26	67	20	17	16	25
L18	95	18	13,5	27	71	20	19	18	25
L21	95	20	13,5	27	77	20	21	20	25
L8F	120/95	8	15	27	54	22	9	8	25
L10F	120/95	10	15	27	58	22	11	10	25
L12F	120/95	12	15	27	59	22	13	12	25
L14F	120/95	14	15	27	66	22	15	14	25
L16F	120/95	16	15	27	70	22	17	16	25
M8	120	8	15,2	29	53	22,5	9	8	25
M10	120	10	15,2	29	60	22,5	11	10	25
M12	120	12	15,2	29	64	22,5	13	12	25
M14	120	14	15,2	29	65	22,5	15	14	25
M16	120	16	15,2	29	68	22,5	17	16	25
M18	120	18	15,2	29	76	22,5	19	18	25
M21	120	20	15,2	29	80	22,5	22	20	25
M22	120	22	15,2	29	86	22,5	25	23	25
M8F	150/120	8	16,5	30	61	25	11	10	25
M10F	150/120	10	16,5	30	61	25	11	10	25
M12F	150/120	12	16,5	30	65	25	13	12	25
M14F	150/120	14	16,5	30	69	25	15	14	25
M16F	150/120	16	16,5	30	72	25	17	16	25
M18F	150/120	18	16,5	30	72	25	18	17	25
M21F	150/120	20	16,5	30	82	25	25	19	25
N8	150	8	16,5	32	59	25	10	8	20
N10	150	10	16,5	32	62	25	11	10	20
N12	150	12	16,5	32	66	25	13	12	20
N14	150	14	16,5	32	70	25	15	14	20
N16	150	16	16,5	32	74	25	17	16	20
N18	150	18	16,5	32	78	25	19	18	20
N21	150	20	16,5	36	83	25	22	20	20
N22	150	22	16,5	36	83	25	23	21	20
N24	150	24	16,5	36	98	25	31	24	20
N10F	185/150	10	19,2	33,5	69,5	28	11	11	20
N12F	185/150	12	19,2	33,5	73	28	14	13	20
N14F	185/150	14	19,2	33,5	75	28	16	14	20
N16F	185/150	16	19,2	33,5	78	28	17	16	20
N21F	185/150	20	19,2	33,5	84	28	20	19	20



ARTICOLO	PEZZI PER CONFEZIONI
ART	PIECES PER BOX

PI 100

PI 100

PL 100

PL 100

PM 100

PM 50

PN 50

PN 50

CAPICORDA DI POTENZA 6÷1000 mm²

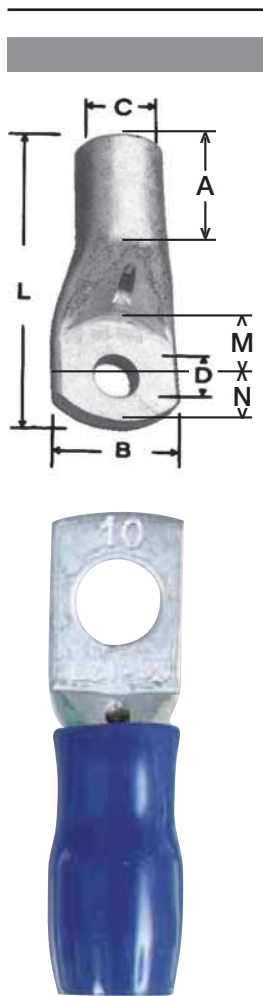
POWER TERMINALS

MATERIALE: Tubo rame stagnato

MATERIAL: Tinned copper tube



CAPPUCCI ISOLANTI PER CAPICORDA DA TUBO COLORE NERO. TIPO P



ARTICOLO	SEZIONE	D	C	B	L	A	M	N	PEZZI PER CONFEZIONI
ART	WIRE RANGE R mm ² F	PER VITE SCREW							PIECES PER BOX
O10	185	10	19,2	36	68	28	11	10	10
O12	185	12	19,2	36	72	28	13	12	10
O14	185	14	19,2	36	76	28	15	14	10
O16	185	16	19,2	36	79	28	17	16	10
O18	185	18	19,2	36	83	28	19	18	10
O21	185	20	19,2	36	89	28	22	20	10
O10F	240/185	10	21,1	37	76	32	14	12	10
O12F	240/185	12	21,1	37	78	32	15	13	10
O14F	240/185	14	21,1	37	82,5	32	17	15	10
O16F	240/185	16	21,1	37	84	32	18	17	10
O21F	240/185	20	21,1	37	92	32	22	21	10
P10	240	10	21,1	39	74	32	11	10	10
P12	240	12	21,1	39	78	32	13	12	10
P14	240	14	21,1	39	82	32	15	14	10
P16	240	16	21,1	39	85	32	17	16	10
P18	240	18	21,1	39	90	32	19	18	10
P21	240	20	21,1	39	95	32	22	20	10
P22	240	22	21,1	39	95	32	23	21	10
Q8	300	8	23,7	44	85	36	14	12	10
Q10	300	10	23,7	44	85	36	14	12	10
Q12	300	12	23,7	44	85	36	14	12	10
Q14	300	14	23,7	44	89	36	16	14	10
Q16	300	16	23,7	44	93	36	18	16	10
Q18	300	18	23,7	44	98	36	21	18	10
Q21	300	20	23,7	44	102	36	23	20	10
R14	400	14	27	51	101	40	17	15	5
R16	400	16	27	51	101	40	18	16	5
R18	400	18	27	51	104	40	21	18	5
R21	400	20	27	51	110	40	24	21	5
S14	500	14	30,3	57	122	49	23	20	5
S16	500	16	30,3	57	122	49	23	20	5
S18	500	18	30,3	57	122	49	24	20	5
S21	500	20	30,3	57	123	49	24	20	5
T16	630	16	33	62	133	60	23	16	5
T21	630	20	33	62	138	60	24	20	5
U21	800	20	38	72	154	65	26	20	5
V21	1000	20	44	80	162	70	26	20	5

ARTICOLO	PEZZI PER CONFEZIONI
ART	PIECES PER BOX
PO	50
PO	50
PP	25
PQ	25
PR	25
PS	20
PT	20
PU	10
PV	10

CAPICORDA DI POTENZA PIEGATA 90° 10÷120 mm²

POWER TERMINALS FOR 90° CONNECTION



MATERIALE: Tubo rame stagnato

MATERIAL: Tinned copper tube

TIPO C (CURVO)

ESEMPIO: Sezione 10 mm², Vite 6,

piegato 90° = ART. D6C
(a richiesta 30°-45°)

CAPICORDA DI POTENZA AD ASOLA per trasformatori 10÷120 mm²

POWER TERMINALS



MATERIALE: Tubo rame stagnato

MATERIAL: Tinned copper tube

VITE: 10 Ø

CAPICORDA PER RETI DI TERRA 16÷1000 mm² E APPLICAZIONI SPECIALI COLLETTO LUNGO DOPPIA AGGRAFFATURA TERMINALS FOR SPECIAL APPLICATIONS



MATERIALE: Tubo rame stagnato

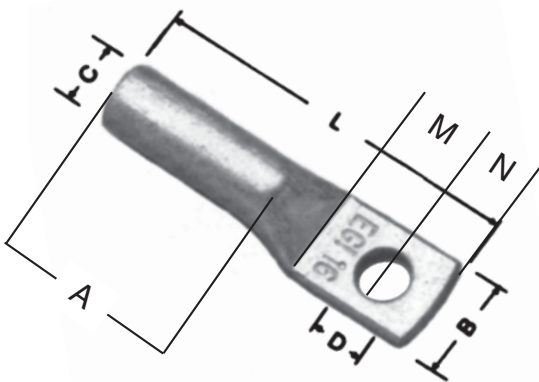
MATERIAL: Tinned copper tube



Capicorda ricavati da tubo di rame e stagnati elettroliticamente.

Particolarmente robusti vengono normalmente impiegati per la messa a terra di strutture ed apparecchiature sia in ambienti chiusi che all'esterno. Trovano largo impiego negli impianti a media tensione, dove sono richieste particolari doti di resistenza alle sollecitazioni elettrodinamiche.

ARTICOLO ART	SEZIONE WIRE RANGE mm ²	D Ø per vite screw	C	B	L	A	M	N	PEZZI PER CONFEZIONI PIECES PER BOX
D6L	10	6	4,6	11	33,3	10	9,5	6,6	100
D8L	10	8	4,6	13	36,2	12,5	9	8,5	100
D10L	10	10	4,6	15	39,4	12,5	11	9,6	100
E8L	16	8	6	13	38	15	9	8	100
E10L	16	10	6	14,7	46	15	14	10	100
E12L	16	12	6	18,2	46	16	14	13,5	100
F6L	25	6	7	13	41	18	9	8	100
F8L	25	8	7	13	41	18	9	8	100
F10L	25	10	7	15	47	18	11	10	100
F12L	25	12	7	18	50	18	13	12	100
G8L	35	8	9	17	48	23	9	8	100
G10L	35	10	9	17	52	23	11	10	100
G12L	35	12	9	17	57	23	13	12	100
G14L	35	14	9	20,2	57	23	15	12	100
H8L	50	8	10	20	56	25	10	8	50
H10L	50	10	10	20	57	25	11	10	50
H12L	50	12	10	20	60	25	13	12	50
H14L	50	14	10	21	68	28	16	13	50
H16L	50	16	10	22	71	28	17	15	50
I8L	70	8	12	22	65	30	12	11	50
I10L	70	10	12	22	65	30	12	11	50
I12L	70	12	12	22	68	30	13	12	50
I14L	70	14	12	22	70	30	15	14	50
I16L	70	16	12	23	76	30	17	16	50
L8L	95	8	13,5	26	71	34	13	12	25
L10L	95	10	13,5	26	71	34	13	12	25
L12L	95	12	13,5	26	76	34	13	12	25
L14L	95	14	13,5	26	79	34	15	14	25
L16L	95	16	13,5	26	81	34	17	16	25
L18L	95	18	13,5	26	91,5	34	22,5	19	25
L21L	95	20	13,5	26	91,5	34	23,5	20	25
M10L	120	10	15,2	29	80	38	14	13	20
M12L	120	12	15,2	29	80	38	14	13	20
M14L	120	14	15,2	29	83	38	15	14	20
M16L	120	16	15,2	29	84	38	17	16	20
M18L	120	18	15,2	28	90	38	21	18	20
M21L	120	20	15,2	33	96	38	21	20	20
N10L	150	10	16,5	32	89	42	16	15	10
N12L	150	12	16,5	32	89	42	16	15	10
N14L	150	14	16,5	32	89	42	16	15	10
N16L	150	16	16,5	32	91	42	17	16	10
N18L	150	18	16,5	32	91	42	17	17	10
N21L	150	20	16,5	32	99	42	22	20	10
O12L	185	12	19,2	36	101	48	18	18	10
O14L	185	14	19,2	36	101	48	18	18	10
O16L	185	16	19,2	36	101	48	18	18	10
O18L	185	18	19,2	36	108	48	20	19	10
O21L	185	20	19,2	36	108	48	21	20	10



CAPPUCCI ISOLANTI PER
CAPICORDA DA TUBO
COLORE NERO. TIPO P

CAPICORDA PER RETI DI TERRA 16÷1000 mm² E APPLICAZIONI SPECIALI COLLETTO LUNGO DOPPIA AGGRAFFATURA TERMINALS FOR SPECIAL APPLICATIONS

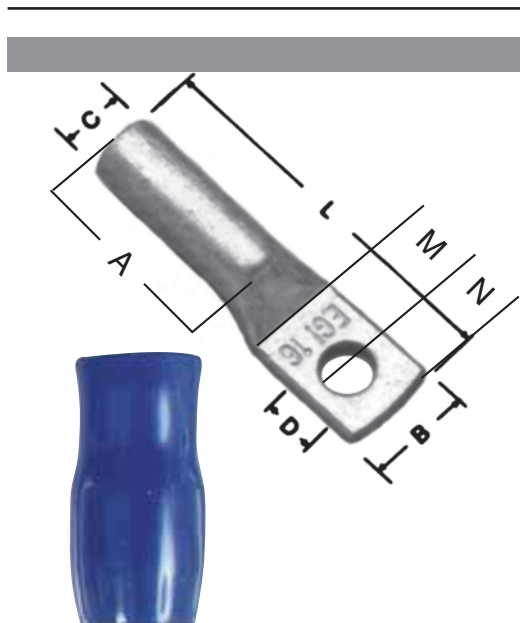
MATERIALE: Tubo rame stagnato

MATERIAL: Tinned copper tube



Capicorda ricavati da tubo di rame e stagnati elettroliticamente.

Particolarmente robusti vengono normalmente impiegati per la messa a terra di strutture ed apparecchiature sia in ambienti chiusi che all'esterno. Trovano largo impiego negli impianti a media tensione, dove sono richieste particolari doti di resistenza alle sollecitazioni elettrodinamiche.



CAPPUCCI ISOLANTI PER
CAPICORDA DA TUBO
COLORE NERO. TIPO P

ARTICOLO	SEZIONE	D	C	B	L	A	M	N	PEZZI PER CONFEZIONI
ART	WIRE RANGE mm ²	Ø per vite screw							PIECES PER BOX
P12L	240	12	21,5	39	110	53	20	17	10
P14L	240	14	21,5	39	112	53	20	19	10
P16L	240	16	21,5	39	112	53	20	19	10
P18L	240	18	21,5	39	115	53	20	19	10
P21L	240	20	21,5	39	115	53	22	20	10
Q12L	300	12	23,7	44	125	59	23	20	5
Q14L	300	14	23,7	44	125	59	23	20	5
Q16L	300	16	23,7	44	125	59	23	20	5
Q18L	300	18	23,7	44	125	59	23	20	5
Q21L	300	20	23,7	44	125	59	23	20	5
R12L	400	12	27	51	145	70	27	23	5
R14L	400	14	27	51	145	70	27	23	5
R16L	400	16	27	51	145	70	27	23	5
R21L	400	20	27	51	145	70	27	23	5
S16L	500	16	30,3	57	159	75	30	25	5
S18L	500	18	30,3	57	159	75	30	25	5
S21L	500	20	30,3	57	159	75	30	25	5
T16L	630	16	33	62	182	85	36	27	5
T21L	630	20	33	62	182	85	36	27	5
U21L	800	20	38	72	202	95	37	30	5
V21L	1000	20	44	80	223	110	40	47	5

Pompa idraulica pedale Art. 59 per sezioni da 10-630 mm² pressione di esercizio 700 BAR

Composta da: Pompa pedale + cilindro (testa) (Art. 59)

- Matrice M1/59 - 10-25
- Matrice M1/59 - 35-95
- Matrice M1/59 - 120-160
- Matrice M1/59 - 185-240
- Matrice M1/59 - 300

= 5 Matrici
(Costo separato)



Senza matrice 400-630

- Punzone P59 - 10-200 mm²
- Punzone P59 - 240-500 mm²
- Punzone P59 - 630 mm²

= 3 Punzoni
(Costo separato)



Cassetta per art. 59 / art.CS/59

FORCELLA DI POTENZA CON ZIGRINATURA ANTISCIVOLO

POWER SPADE TERMINALS FORK TERMINALS WITH ANTI SLIP GROOVES

10÷70 mm²

NOVITA'



MATERIALE: Tubo rame stagnato

MATERIAL: Tinned copper tube



Particolarmente adatte per i nuovi interruttori con attacco a vite imperdibile.



CAPPUCCI ISOLANTI PER CAPICORDA DA TUBO COLORE NERO. TIPO P



ARTICOLO	SEZIONE	Ø PER VITE	C	B	L	PEZZI PER CONFEZIONI
ART	WIRE RANGE R mm ² F	SCREW	Ø			PIECES PER BOX
D104	10	4	4,6	11,0	29	100
D106	10	6	4,6	11,0	29	100
D108	10	8	4,6	13	29	100
E106	16	6	6	12	30	100
E108	16	8	6	12	30	100
E110	16	10	6	15	30	100
F106	25	6	7	13	33	100
F108	25	8	7	13	33	100
F110	25	10	7	13	33	100
G106	35	6	9	17	41	100
G108	35	8	9	17	41	100
H106	50	6	10	20	42	50
H108	50	8	10	20	42	50
I106	70	6	12	22	50	50
I108	70	8	12	22	50	50
I110	70	10	12	22	50	50

Disponibile anche con foro vite diverso

ARTICOLO	SEZ.	PEZZI PER CONFEZIONI
ART	mm ²	PIECES PER BOX
PD	10	100
PE	16	100
PF	25	100
PG	35	100
PH	50	100
PI	70	100

CAPICORDA AD ATTACCO CONTENUTO (RIDOTTO) PER INTERRUTTORI DI B.T.

POWER REDUCED CONNECTION TERMINALS

MATERIALE: Tubo rame stagnato

MATERIAL: Tinned copper tube



ARTICOLO	SEZIONE	Ø PER VITE	C	B	L	PEZZI PER CONFEZIONI
ART	WIRE RANGE R mm ² F	SCREW	Ø			PIECES PER BOX
D5R	10	5	4,6	9	28	100
D8R	10	8	4,6	10,7	32,8	100
E5R	16	5	6	9	32	100
F5R	25	5	7	9	34	100
F6R	25	6	7	11,5	32	100
G6R	35	6	9	11,5	39	100
H6R	50	6	10	11,5	42	100
H8R	50	8	10	15	44	100
H10R	50	10	10	19	47	100
I6R	70	6	12	11,5	45	100
I6R/19	70	6	12	19	46	100
I8R	70	8	12	19	50	100
I10R	70	10	12	19	53	100
L8R/15,5	95	8	13,5	15,5	55	50
L8R	95	8	13,5	19	55	50
L10R	95	10	13,5	19	55	50
M8R	120	8	15,2	19	61	25
M10R	120	10	15,2	19	65	25
M12R	120	12	15,2	19	65	25
N8R	150	8	16,5	19	70	20
N10R	150	10	16,5	19	70	20
N12R/27	150	12	16,5	27	72	20
O8R	185	8	19,2	31	72	10
O10R/24,5	185	10	19,2	24,5	73	10
O10R	185	10	19,2	31	72	10
O12R/24,5	185	12	19,2	24,5	73	10
O12R	185	12	19,2	31	73	10
P12R	240	12	21,5	31	80	10
P16R	240	16	21,5	31	94	10
Q12R	300	12	23,7	31	96	5



CAPPUCCI ISOLANTI PER CAPICORDA DA TUBO COLORE NERO. TIPO P

ARTICOLO	SEZ.	PEZZI PER CONFEZIONI
ART	mm ²	PIECES PER BOX
PF	25	100
PG	35	100
PH	50	100
PI	70	100
PL	95	100
PM	120	50
PN	150	50
PO	185	50
PP	240	25



- Questa gamma di capicorda è stata appositamente studiata per risolvere il problema dei collegamenti agli interruttori i cui morsetti non siano adeguati per accogliere un capocorda di normali dimensioni. La larghezza ridotta della patella del capocorda permette infatti un agevole collegamento.
- Eventuale variante a richiesta
- Il rivestimento isolante si può ottenere con nostro tubetto prestudiato tipo "P". Con i 9 colori standard

CAPICORDA DI POTENZA A DOPPIO FORO COLLETTO LUNGO DOPPIA AGGRAFFATURA DOUBLE HOLE POWER TERMINALS



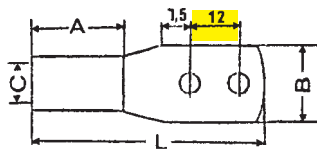
MATERIALE: Tubo rame stagnato

MATERIAL: Tinned copper tube

CAPPUCCI ISOLANTI PER
CAPICORDA DA TUBO
COLORE NERO. TIPO P

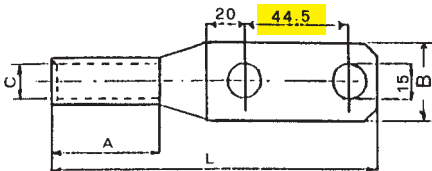


Serie F1



ARTICOLO	SEZIONE	VITE	A	B	C	L	PEZZI PER CONFEZIONI
ART	WIRE RANGE mm ²	Ø mm					PIECES PER BOX
DF1	10	4	10	11	5	46	100
EF1	16	4	15	12	6	50	100
FF1	25	4	17,5	13	7	53	100
GF1	35	4	23	17	9	56	100
HF1	50	4	28	20	10	65,5	50
IF1	70	4	30	22	12	69	50

Serie F2



Interasse fori differenziati ed eventualmente piegati su richiesta

ARTICOLO	SEZIONE	D	C	B	L	A	PEZZI PER CONFEZIONI
ART	WIRE RANGE mm ²	Ø per vite screw					PIECES PER BOX
FF2	25R	8	7	15	87	18	100
FF12	25	12	7	19	95	18	100
GF12	35-50	12	9	19	102	23	50
HF12	50	12	10	20	105	25	50
IF12	80S-95 RC	12	12	22	113	30	25
LF2	95-100S	14	13,5	26	130	34	20
MF2/12	120-150RC	12	15,2	29	133	38	20
NF2	150-160RC	14	16,5	32	142	42	20
OF2	185S-240RC	14	19,2	36	148	48	10
PF2	240S-315RC	14	21,5	39	154	53	10
QF2	315	14	23,7	44	164	59	10
RF2/12	400R	12	27	51	175	70	5
RF2/14	400R	14	27	51	175	70	5
RF4	400R	16	27	51	179	70	5
SF2	500R	14	30,3	57	184	75	4
SF4	500R	16	30,3	57	188	75	4
TF2/12	600/630R	12	33	62	198	85	4
TF2/14	600/630R	14	33	62	198	85	4
TF4	600/630R	16	33	62	202	85	4

R= CAVO ROTONDO - RC= CAVO ROTONDO COMPATTO - S= CAVO SETTORIALE

CAPICORDA PER RETI A TERRA GROUND TERMINALS



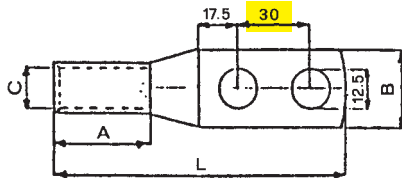
Coppia matrice per atr. 58 tipo M4/5835

ARTICOLO	SEZIONE mm ²	Per vite Ø	F	B	H	L
ART	SECTION mm ²	screw				
ENE 1	35	16	17	28	47	84

ARTICOLO	SEZIONE mm ²	Per vite Ø	F	B	D	H	L
ART	SECTION mm ²	screw					
ENE 2	35	12	13	70	40	47	100

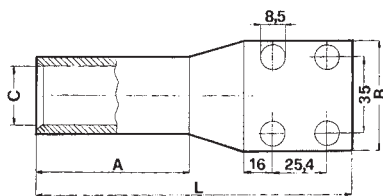
CAPICORDA DI POTENZA A DOPPIO FORO COLLETTO LUNGO DOPPIA AGGRAFFATURA DOUBLE HOLE POWER TERMINALS

Serie F3



ARTICOLO	SEZIONE	VITE screw	A	B	C	L	PEZZI PER CONFEZIONI
ART	WIRE RANGE mm ²	Ø mm					PIECES PER BOX
IF3	70	12	26	22	12	102	25
LF3	95	12	35	26	13,5	111	25
MF3	120	12	38	29	15,2	114	25
NF3	150	12	42	32	16,7	124	20
OF3	185	12	48	36	19,2	129	10
PF3	240	12	54	39	21,1	137	10
QF3	300	12	62	44	23,7	146	10

Serie F4



ARTICOLO	SEZIONE	VITE screw	A	B	C	L	PEZZI PER CONFEZIONI
ART	WIRE RANGE mm ²	Ø mm					PIECES PER BOX
RSP5	400	8	40	50	27	121	5
SSP5	500	8	49	57	30,3	136	5
TSP5	630	8	60	62	33	150	5



Cappucci isolanti tipo P varie colorazioni

CAPICORDA DI MEDIA TENSIONE SERIE PESANTE BUTT SPLICES

MATERIALE: Tubo rame stagnato

MATERIAL: Tinned copper tube



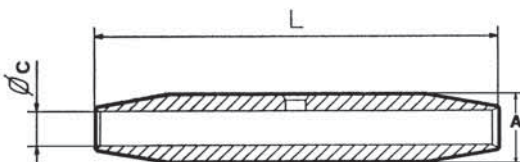
Capicorda ad occhiello Ring terminals



ARTICOLO	SEZIONE	VITE screw D Ø mm	A	B	C	L	PEZZI PER CONFEZIONI
ART	WIRE RANGE mm ²						PIECES PER BOX
F12MT	25R÷35RC	12	10	16	7	67	100
G12MT	30RC/S÷40S	12	13	19	8,2	75	50
H12MT	50S	12	13	19	9	77	50
I12MT	70S÷80S	12	18	29	11,5	71	50
L12MT	80S÷95RC	12	20	29	12	80	25
M12MT	95S÷100S	12	20	29	13,5	82	20
N12MT	120RC/S÷150RC	12	23	33	15	97	10

R= CAVO ROTONDO - RC= CAVO ROTONDO COMPATTO - S= CAVO SETTORIALE

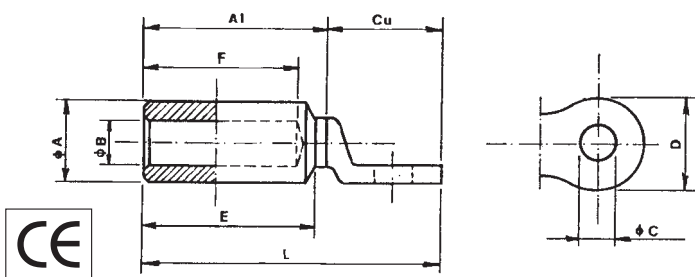
GIUNTI MEDIA TENSIONE SERIE PESANTE BUTT SPLICES



ARTICOLO	SEZIONE	A	C	L	PEZZI PER CONFEZIONI
ART	WIRE RANGE Ø mm ²			LENGTH	PIECES PER BOX
F20MT	25R÷35RC	11	7	60	100
G20MT	30RC/S÷40S	13	8,2	60	100
H20MT	50	13	9	60	50
I20MT	63÷70	18	11,5	70	50
L20MT	80S÷95RC	20	12	80	25
M20MT	95S÷100S	20	13,5	80	25
N20MT	120RC/S÷150RC	23	15	80	20
O20MT	160RC÷185	21,5	16,5	100	10
P20MT	200S÷240RC	24,4	19,2	100	10
Q20MT	240S÷315RC	27,2	21,5	100	10
R20MT	315S	30,6	23,7	100	5
S20MT	400R	35	27	120	5
T20MT	500R	39,5	30,3	120	3
U20MT	600R÷630R	43	33	130	3

CAPICORDA BIMETALLICI ALLUMINIO-RAME (in esaurimento) CON ATTACCO A OCCHIELLO PER CAVI IN ALLUMINIO

ALUMINIUM-COPPER BIMETALLIC TERMINALS FOR ALUMINIUM CABLES - RING



CONDUTTORE CONDUCTOR	CONNETTORE CONNECTOR	DIMENSIONI DIMENSIONS		mm					
SEZIONE mm ² AREA	ARTICOLO ART	Ø A	Ø B	Ø C	D	E	F	L	PZ
25	F12B	16	7	12,5	24	55	42,5	89	50
35	G12B	20	8	12,5	25,5	46	42,5	86	50
50	H12B	20	9,5	12,5	24	51	44	92	50
70	I12B	20	11	12,5	25,5	46	42,5	89	50
95	L12B	20	12,5	12,5	24	57	43	91	50
120	M12B	25	14	13	30,5	64	62	113	25
150	N12B	25	15,5	12,5	31	63	57	108	20
185	O12B	32	17,5	12,5	30	67	61	118	10
240	P12B	32	19,5	12,5	36	63	57	119	10
300	Q16B	40	23,5	16,5	36	98	92	160	10
400	R16B	40	26	16,5	36	100	92	160	5

MATERIALI

- Occhiello in rame elettrolitico 99,9% - CU ETP UNI 5649
- Capocorda in alluminio con purezza non inferiore a 99,5%
- ◆ Capicorda bimetallici per impieghi su cavi in alluminio M.T. E B.T.; costituiti da un occhiello in rame e un capocorda in alluminio saldati fra di loro mediante frizione sotto compressione.
- ◆ I connettori vengono forniti opportunamente trattati internamente.

MATERIALS

- Ring: electrolytic copper
- Lug: aluminium 99,5%
- ◆ Bimetallic terminals Al-Cu for aluminium cables M.V. AND L.V.; ring and lug are friction welded.
- ◆ Aluminium interior covered with a special grease for the best electrical contact.

CONNETTORI IN OTTONE CON BLOCCO PER DERIVAZIONE A BULLONE BRASS CONNECTORS WITH BLOCK



ARTICOLO ART	SEZIONE mm ²
ECBO-6/10	6-10
ECBO-16	16
ECBO-25	25
ECBO-35	35
ECBO-50	50
ECBO-70	70
ECBO-95	95
ECBO-120/150	120-150
ECBO-185	185
ECBO-240	240
ECBO-300/400	300-400



IN ESAURIMENTO

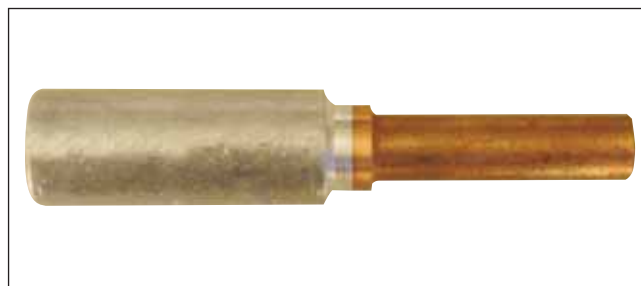
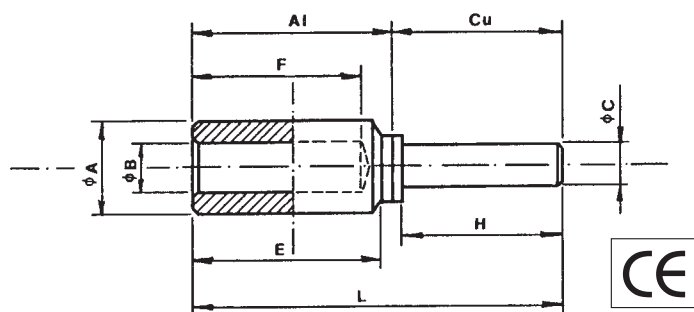
CAPICORDA ALLUMINIO ALUMINIUM



ARTICOLO	SEZIONE	D	C	PZ
D6A	10	6	4,6	100
E6A	16	6	6	50
E8A	16	8	6	50
F6A	25	6	7	50
F8A	25	8	7	50
G8A	35	8	8	50
G10A	35	10	8	50
H10A	50	10	10	25
H12A	50	12	10	25
I10A	70	10	11,5	25
I12A	70	12	11,5	25
L12A	95	12	13,5	25
M12A	120	12	15	20
N12A	150	12	16,5	20
O12A	185	12	18,5	10
P12A	240	12	21	10
Q12A	300	12	22,5	5

CAPICORDA BIMETALLICI ALLUMINIO-RAME CON ATTACCO A CODOLO PER CAVI IN ALLUMINIO

ALUMINIUM-COPPER BIMETALLIC TERMINALS FOR ALUMINIUM CABLES - PIN



CONDUTTORE CONDUCTOR	CONNETTORE CONNECTOR	DIMENSIONI DIMENSIONS							
SEZIONE mm ² AREA	ARTICOLO ART	Ø A	Ø B	Ø C	E	F	H	L	PZ
25	FCB	13	6,5	8	47,5	43	30	82	10
35	GCB	13	8	8	47,5	43	30	82	10
50	HCB	20	9,5	12	47,5	43	45	97	10
70	ICB	20	11	12	47,5	43	45	97	10
95	LCB	20	12,8	12	47,5	43	60	97	10
120	MCB	25	14	14	64,5	60	60	125	10
150	NCB	25	15,8	14	64,5	60	60	125	10
185	OCB	32	17,5	14	64,5	60	60	125	10
240	PCB	32	19,8	14	64,5	60	60	125	10
300	QCB	36	23,5	18	90	85	60	158	5
400	RCB	36	26	18	90	85	60	158	5

MATERIALI

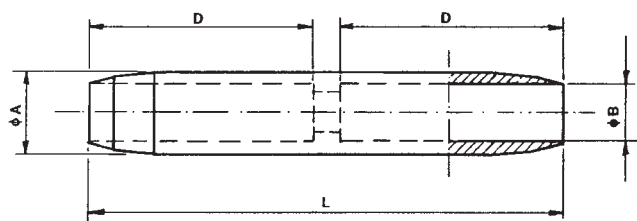
- Codolo in rame elettrolitico 99,9% - CU ETP UNI 5649
- Capocorda in alluminio con purezza non inferiore a 99,5%
- ◆ Capicorda bimetallici per impieghi su cavi in alluminio M.T. E B.T.; costituiti da un codolo in rame e un capocorda in alluminio saldati fra di loro mediante frizione sotto compressione.
- ◆ I connettori vengono forniti opportunamente trattati internamente.

MATERIALS

- Pin: electrolytic copper
- Lug: aluminium 99,5%
- ◆ Bimetallic terminals Al-Cu for aluminium cables M.V. AND L.V.; pin and lug are friction welded.
- ◆ Aluminium interior covered with a special grease for the best electrical contact.

GIUNTI DIRITTI PER CAVI IN ALLUMINIO M.T.

ALUMINIUM JOINTING SLEEVES FOR ALUMINIUM CABLES



CONDUTTORE CONDUCTOR	CONNETTORE CONNECTOR	DIMENSIONI DIMENSIONS				
SEZIONE mm ² AREA	ARTICOLO ART	Ø A	Ø B	D	L	PZ
16	E20A	16	5,5	42,5	90	25
25	F20A	16	6,5	42,5	90	25
35	G20A	16	8	42,5	90,5	25
50	H20A	20	9	50	106,7	25
70	I20A	20	11	66	138	25
95	L20A	20	12,5	67,5	138	25
120	M20A	25	13,7	80,5	164	10
150	N20A	25	15,5	80	164	10
185	O20A	32	17	84	176	10
240	P20A	32	19,5	86	176	10
300	Q20A	36	23,5	108	228	5
400	R20A	36	26	108	228	5

MATERIALE

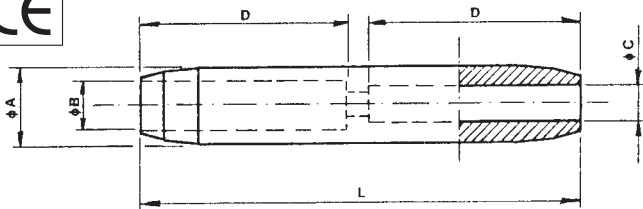
- Alluminio con purezza non inferiore a 99,5%
- ◆ Giunti diritti per impieghi su cavi in alluminio M.T.
- ◆ I connettori vengono forniti opportunamente trattati internamente.
- ◆ Giunti speciali, per sezioni diverse o superiori sono forniti su richiesta.

MATERIAL

- Aluminium 99,5%
- ◆ Aluminium jointing sleeves for aluminium cables M.V.
- ◆ Aluminium interior covered with a special grease for the best electrical contact.
- ◆ Special jointing sleeves can be supplied on request.

GIUNTO M.T.A SEZIONI DIVERSE: CAVO PRINCIPALE IN ALLUMINIO E RIDUZIONE IN ALLUMINIO O RAME

ALUMINIUM JOINTING SLEEVES



CONDUTTORE CONDUCTOR	CONNETTORE CONNECTOR	DIMENSIONI DIMENSIONS					
SEZIONE mm ² AREA	ARTICOLO ART	Ø A	Ø B	Ø C	D	L	PZ
70 - 50	I20AR	20	11	9,5	67	138	10
95 - 50	L20AR	20	12,8	9,5	67	138	10
95 - 70	L20AR-1	20	12,8	11	67	138	10
120 - 70	M20AR	25	14	11	80	164	10
120 - 95	M20AR-1	25	14	12,8	80	164	10
150 - 95	N20AR	25	15,8	12,8	80	164	10
150 - 120	N20AR-1	25	15,8	14	80	164	10
185 - 120	O20AR	32	17,5	14	85	176	10
185 - 150	O20AR-1	32	17,5	15,8	85	176	10
240 - 150	P20AR	32	19,8	15,8	85	176	10
240 - 185	P20AR-1	32	19,8	17,5	85	176	10
300 - 240	Q20AR	36	23,5	19,8	108	228	5
400 - 300	Q20AR-1	36	26	23,5	108	228	5

MATERIALE

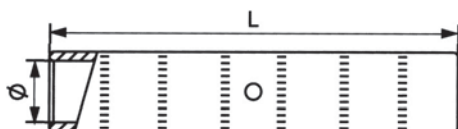
- Alluminio con purezza non inferiore a 99,5%
- ◆ Giunti di riduzione per cavi M.T. con cavo principale in alluminio e riduzione in alluminio o rame.
- ◆ I connettori vengono forniti opportunamente trattati internamente.
- ◆ Giunti speciali, per sezioni diverse o superiori sono forniti su richiesta.

MATERIAL

- Aluminium 99,5%
- ◆ Aluminium jointing sleeves for connecting Al conductor to Al or Cu conductors M.V.
- ◆ Aluminium interior covered with a special grease for the best electrical contact.
- ◆ Special jointing sleeves can be supplied on request.

GIUNTI A PIENA TRAZIONE PER LINEE AEREE IN RAME

FULL TENSION COPPER SPLICES 10÷230 sqmm



CONDUTTORE CONDUCTOR	CONNETTORE CONNECTOR	DIMENSIONI DIMENSIONS	
SEZIONE mm ² AREA	ARTICOLO ART	Ø CONDUC.	LUNGHEZZA
10	EGTR 10	5	51
16	EGTR 16	5	61
25	EGTR 25	7	81
35	EGTR 35	8,3	92
35	EGTR 35E	8,5	250
40	EGTR 40	9	92
50	EGTR 50	10	92
70	EGTR 70	11,5	119
95	EGTR 95	14	181
120	EGTR 120	15	198
150	EGTR 150	17	200
160	EGTR 160	17,6	420
230	EGTR 230	20,6	320

MATERIALE

Rame elettrolitico

- ◆ I giunti a piena trazione trovano impiego nelle linee aeree con conduttori in rame.
- ◆ Oltre che garantire una perfetta conducibilità elettrica, i giunti a piena trazione sono dimensionati per resistere agli sforzi meccanici dei conduttori nelle linee aeree.
- ◆ Giunto ricavato da tubo in rame. Progettato e costruito per assicurare una maggiore resistenza alle sollecitazioni meccaniche di trazione

NORME E UNIFICAZIONI: CEI 7-9 CEI 11-4 (certificazione I.S.P.T.)

MATERIAL

Electrolytic copper

- ◆ Heavy strength sleeves are used in aerial lines with copper conductors.
- ◆ They guarantee an excellent electrical quality and full mechanical strength for aerial lines.
- ◆ Made from copper tubes, they are designed to guarantee the best electrical and mechanical connections; the extra length is purposely throuselly for the highest performances on pull-off actions

STANDARDS: CEI 7-9 CEI 11-4 (I.S.P.T. certification)