

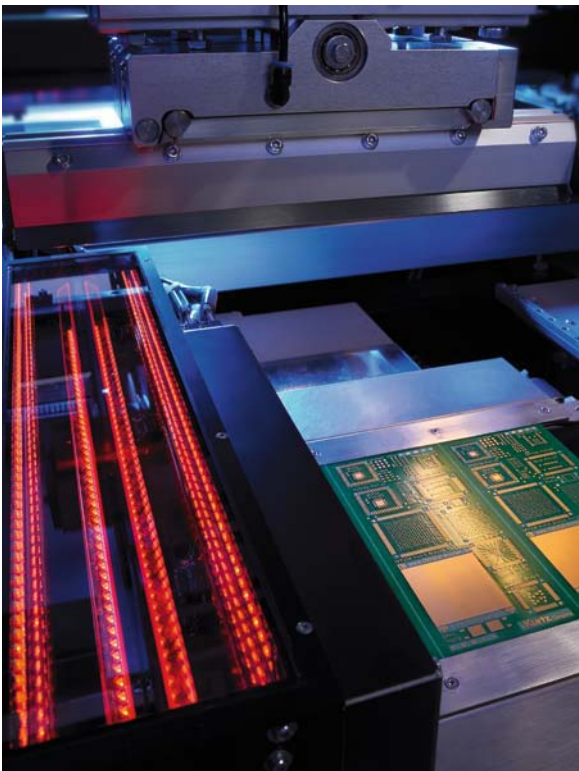
Production needs us.



Costs?  
Excellence.  
Earnings!

Lösungen für die erfolgreichsten Unternehmen.  
*Solutions for the most successful companies.*

## Schablonendrucker / Screen printers



Die patentierten High-End-Modelle P1 und S1 der VERSAPRINT-Schablonendrucker bieten mit ihrem komplett integrierten, vollflächigen AOI nach dem Druck in Liniengeschwindigkeit einzigartige Vorteile für den Anwender. Der brandneue F1 rundet die Produktpalette als perfekten Einstieg in die Automatisierung ab.

*With their fully integrated, full-area AOI after the printing step (within the cycle time of the line) the high-end screen printer models VERSAPRINT P1 and VERSAPRINT S1 offer singular advantages to the user. Being the ideal printer to enter line production the brand-new F1 rounds off the VERSAPRINT product line.*

## Reflowlötten / Reflow soldering



HOTFLOW 3/20



HOTFLOW 3/14



HOTFLOW 2/12

Ersa-Reflowlötmaschinen sind bereits seit vielen Jahren technologisch führend. Die aktuelle Generation der HOTFLOW-3-Serie überzeugt mit besten TCO-Werten durch unübertroffene thermische Performance, höchste Maschinenverfügbarkeit und niedrigste Betriebskosten. Es stehen unterschiedliche Ausführungen in Prozesslänge, Prozessgasreinigung oder Transporteinheit zur Verfügung. Die Lötprogrammerstellung ist Dank komfortabler Maschinensoftware mit Autoprofilierung schnell und einfach offline zu erledigen.

*Ersa's reflow systems have been on the technological forefront for many years already. The present generation, the Ersa HOTFLOW 3 series, convinces with lowest TCO values, attained through the systems' unsurpassed thermal performance, their very high system availability for production and lowest operating costs. A number of models differing in process tunnel length, process gas cleaning and conveyor system are available. Reflow programs are quickly and easily generated off-line with the very user-friendly system software and the Autoprofiler.*

## Wellenlöten / Wave soldering



POWERFLOW N<sub>2</sub>

Die POWERFLOW e N2 Wellenlötanlage ist für mittlere Losgrößen ausgelegt und ermöglicht extreme Einsparungen durch minimalen Krätzeanfall. Damit amortisiert sie sich gerade bei den heutigen Rohstoffpreisen innerhalb kürzester Zeit. Wie das High-End-Modell der erfolgreichen POWERFLOW-Reihe ist auch sie mit Finger- oder Rahmentransport verfügbar.

*The POWERFLOW e N2 wave soldering system has been conceived for average production volumes and batch sizes, and its design concept allows achieving substantial cost savings through the drastic reduction of dross generated. At today's cost of the base metals, the system therefore amortizes within the shortest period of time. It is available, as is its high-end partner from the POWERFLOW series, with a pallet as well as a finger type conveyor.*



POWERFLOW e N2



ETS 330



ETS 250

## Selektivlöten / Selective soldering



VERSAFLOW 3/4/5



ECOCELL



ECOSELECT 2



ECOSELECT 1

Mit mehr als 1.000 weltweit installierten VERSAFLOW Inline-Selektivlötanlagen ist ERSA Markt- und Technologieführer. Die Produktpalette ist ideal auf die Bedürfnisse der Anwender abgestimmt. In der „klassischen Linie“ ermöglicht das flexible Modularkonzept der VERSAFLOW 3 nahezu unbegrenzte Kombinationsmöglichkeiten, während die ECOCELL mit ihrer U-Form-Anordnung der Prozesszone ideale Voraussetzungen für die Inselfertigung in modernen Produktionslayouts bietet.

Die ECOSELECT-Modelle kommen da zum Einsatz, wo keine Kompromisse hinsichtlich Lötqualität und Reproduzierbarkeit geduldet sind, der Fokus jedoch nicht auf höchsten Durchsätzen liegt.

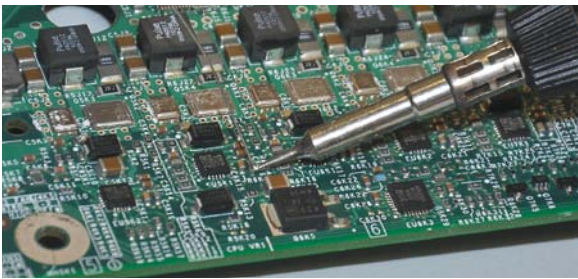
*Having sold and installed more than 1000 VERSA-FLOW selective soldering systems world-wide, ERSA is both market- as well as technology leader. The product range is always ideally tuned to the user's requirements. In the "classical line" version, the flexible modular concept of the VERSAFLOW 3 offers virtually unlimited combination possibilities, while the ECOCELL with its U-layout of the process zone offers the ideal prerequisites for manufacturing in production islands.*

*The ECOSELECT line of systems is appropriate for those situations where the production volumes are not very high, but where the quality and the repeatability have to be up to the highest standards and may not be compromised.*





## Handlötten / Hand soldering



i-CON series



i-CON NANO

Der Schwerpunkt bei den Ersa-Lötwerkzeugen liegt auf Löt- und Entlötstationen für den Einsatz an Mikroelektronik- und SMD-Baugruppen bis hin zu Dickkupfer-Anwendungen. Sie bestehen durch kompakte Abmessungen, hohe Leistung, Energieeffizienz und niedrige Betriebskosten, da preiswerte Wechselspitzen zum Einsatz kommen.

*For the Ersa soldering tool division, the emphasis rests on solder- and desoldering stations for the use in microelectronics and SMD assemblies up to thick-copper applications. Ersa stations impress by their compact size, high performance, energy efficiency and low operating costs, since inexpensive exchange soldering tips are used.*

## Reworksysteme / Rework systems



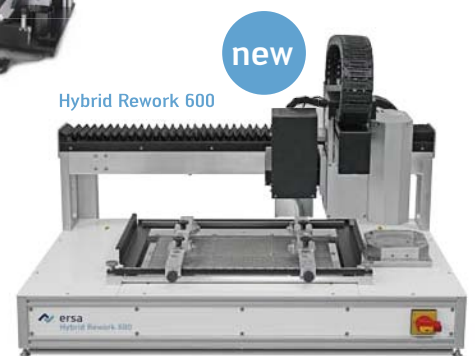
HR 100



IR/PL 550



IR/PL 650



new

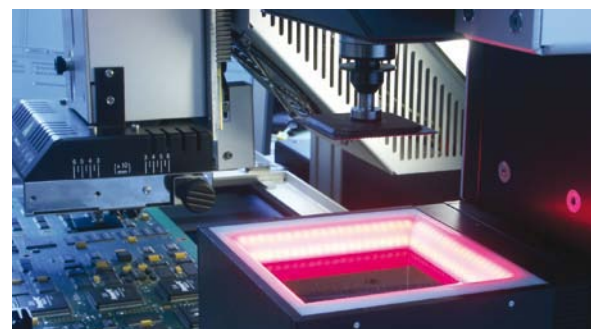
Hybrid Rework 600

Seit mehr als einem Jahrzehnt profitieren mehr als 5000 Anwender weltweit bereits von der patentierten Ersa IR-Rework-Technologie. Neben ihrem hervorragenden Preis-Leistungs-Verhältnis haben sich die Ersa-Systeme ihre führende Marktposition erobert, weil sie auch bei anspruchsvollsten Reworkanwendungen beste Ergebnisse liefern.

Das aktuelle Ersa-Flaggschiff bietet 9200 W Heizleistung und kann bis zu 500 x 625 mm große Baugruppen verarbeiten. Auch in diesem Segment verfügt Ersa über eine bedarfsgerechte Modellvielfalt, die sich bis zur handgeführten Hybrid-Station erstreckt und umfangreiches Rework-Zubehör bereit hält. Brandneu ist das revolutionäre Hybrid Rework 600.

*For more than a decade now, over 5000 users world-wide are drawing benefits from using the patented Ersa IR-rework technology. Aside from its very attractive price / performance ratio, the units have gained their strong market position, because they deliver excellent results even with the most complex rework tasks.*

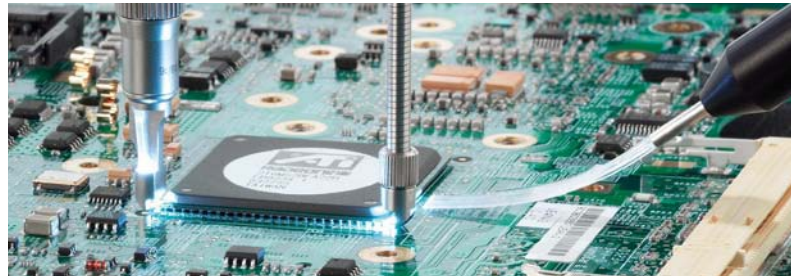
*The current Ersa flagship offers 9200 W heater power and can handle assemblies up to a size of 500 x 625 mm. In this product line as well, Ersa offers a product variety that meets all demands, including a manually operated hybrid station and a comprehensive range of rework accessories. The HR 600 hybrid rework station is Ersa's brand-new rework system.*



## Inspektionssysteme / *Inspection systems*



ERSASCOPE 2



mobile scope

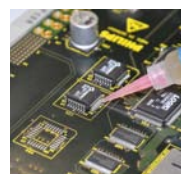
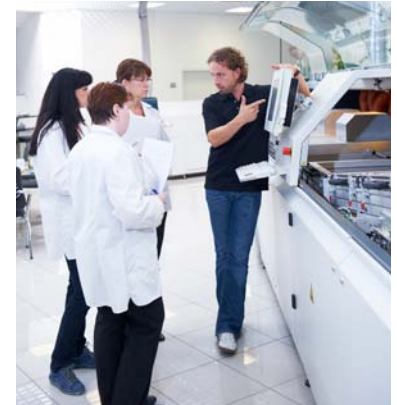
Unabhängig davon, ob es sich um die Inspektion des gerade im Rework-System ausgetauschten BGAs, oder um die richtigen Parameter in der Linie geht, – ERSASCOPE-Inspektionssysteme zur zerstörungsfreien Inspektion von verdeckten Lötstellen haben sich als Standard etabliert und dürfen heute in keiner Elektronikfertigung fehlen. Mit dem neuen Ersca mobile SCOPE ist dies nun auch schnell und einfach überall, wo Sie es wünschen, möglich.

*It does not matter whether the purpose is to inspect a BGA which had just replaced using the rework system, or whether the aim is to establish or verify correct process parameters – the ERSASCOPE inspection system has established itself as the preferred tool to non-destructively inspect hidden solder joints, and as such it should be at hand in each and every electronic manufacturing environment. The new Ersca mobile SCOPE is a mobile inspection system providing quick and easy solder joint inspection wherever it is needed.*

## Ausbildung & Service / *Professional services*

Neben der umfangreichen Produktpalette bietet Ersca eine Reihe von Serviceleistungen wie Personalqualifizierungsmaßnahmen, Maschinen- und Prozessaudits, Ramp-Up-Support oder Maschinenfähigkeitsuntersuchungen, berät seine Kunden bei speziellen Anwendungen und verfügt über umfangreiche Testmöglichkeiten im 400 m<sup>2</sup> großen hauseigenen Applikations- und Democenter.

In addition to its comprehensive product range, Ersca also offers a range of services such as employee qualification measures, system and process audits, ramp-up support or equipment capability studies. Ersca also advises its customers on the subject of special applications, having extensive test facilities in its 400 m<sup>2</sup> in-house application and demo center.



Intensivtraining Handlöten  
kurtz ersca

Ausbildung zur  
Handlöt-Arbeitskraft  
Elektronikfertigung  
nach Richtlinie DVS 2620

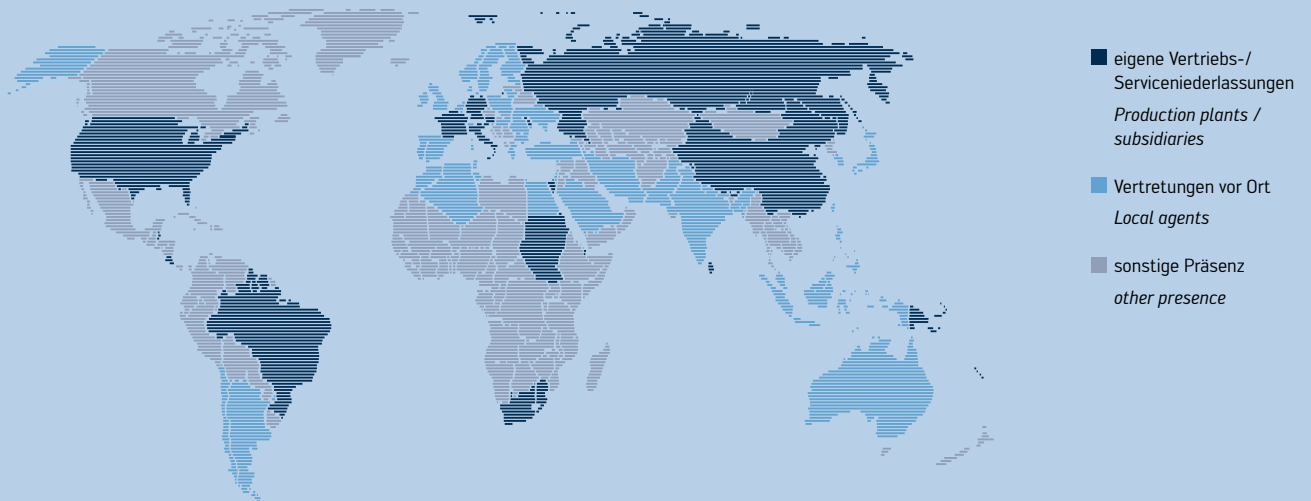
12.03.2012	16.03.2012
23.04.2012	27.04.2012
11.06.2012	15.06.2012
17.09.2012	21.09.2012
22.10.2012	26.10.2012
26.11.2012	30.11.2012

www.kurtz-ersca.de  
DVS 2620  
DVS 2620  
DVS 2620

Im Ausbildungsverbund Lötschulungen des DVS bietet Ersca ganzjährig Schulungen zur Handlöt-Arbeitskraft / Elektronikfertigung (DVS 2620) an und veranstaltet Know-How-Seminare rund um die Maschinen- und Prozesstechnik.

As an accredited member of the Training Association Soldering Education of the DVS, Ersca offers year round training courses leading to the certification of the participants as Manual Soldering Specialist / Electronic Manufacturing (DVS 2620). In addition to these training courses, Ersca also offers Know-How Seminars covering systems and process technology.

# Präsenz in 135 Ländern



## Costs? Excellence. Earnings!

Wie lassen sich Ihre Fertigungskosten nachhaltig senken? Maschinen und Anlagen von Ersä setzen Maßstäbe bei flexiblen, energieeffizienten und zukunftssicheren Produktionstechnologien. Die modulare Bauweise ermöglicht maßgeschneiderte Lösungen und ist Grundlage für die Ertragssteigerung in Ihrer Elektronikproduktion!

Als Hersteller von hochwertigen Maschinen und Geräten für die Elektronikfertigung präsentiert sich Ersä seinen Kunden und Interessenten als innovativer Technologiepartner und Systemanbieter mit weltweit einzigartiger Produktpalette.

Getreu der Unternehmens-Vision: „Unser Technologievorsprung optimiert Qualität, Kosten und Lieferservice im Herstellungsprozess unserer Kunden“ liegt der Focus stets auf der Verbesserung der Produkte und Prozesse im Sinne des Kundennutzens.

Unter dem Motto „Ersä goes green“ wird das Unternehmen nicht nur seiner Verantwortung gerecht, Umwelt und Ressourcen nachhaltig zu schützen, sondern gestaltet durch stetige Optimierung der Energieeffizienz der Ersä-Produkte an der weltweiten Verbesserung der Umweltleistung aktiv mit.

## Costs? Excellence. Earnings!

*How can production costs be substantially reduced? Ersä machines and plants set the standards in the field of flexible, energy-efficient and sustainable production technologies. The modular design allows customized, sustainable solutions and is the basis for increased profits in your electronics production!*

*As a manufacturer of high-quality equipment and tools for the electronic manufacturing industry, Ersä presents itself to its customers and other interested parties as a highly innovative technology partner and supplier of soldering technology with a globally unique product range.*

*As per the company's vision "Our competitive lead in technology optimizes quality, costs and delivery service in our customers' production process." Ersä continuously focuses on the improvement of products and processes with regard to customer benefits.*

*Under the motto "Ersä goes green" – the company is not only satisfying its self-imposed obligation to preserve the environment and to sustainably use resources in its own operations, but through the optimization of the energy efficiency of its products, Ersä actively participates in the world-wide drive towards improving the environment.*

Ersä GmbH  
Leonhard-Karl-Str. 24  
97877 Wertheim

Telefon +49 9342 800-0  
info@ersa.de  
www.kurtzersa.com

 **kurtz ersa**