

DIN Stromerzeuger - Systeme

EISEMANN



 Made in Germany

Der Hersteller

Die Metallwarenfabrik Gemmingen GmbH produziert in drei Werken Komponenten für den Elektro-Maschinenbau, Generatoren und Stromerzeuger-Systeme.

Gegründet wurde die Metallwarenfabrik Gemmingen GmbH im Jahre 1961. Im selben Jahr wurde die Fertigung von Stanz- und Druckgussteilen für die Elektroindustrie aufgenommen. Kurz darauf begann die Fertigung der gesamten IEC-Normmotorenbaureihe und die Entwicklung kompletter Problemlösungen für den Elektromotorenbau.



Im Jahre 1981 wurde ein neuer Fertigungszweig ins Leben gerufen: der Bau von Stromerzeugeraggregaten, angetrieben von Benzin- oder Dieselmotoren.



Auf die politischen und wirtschaftlichen Veränderungen und die Öffnung der Märkte in Osteuropa zu Beginn der 90er Jahre wurde frühzeitig reagiert und in Ungarn ein neues Zweigwerk gegründet, in dem Druckgussprodukte gefertigt werden.



Im Jahre 1998 erfolgte die Übernahme des Stromerzeugergeschäfts von der Robert Bosch GmbH und damit die Rückbenennung der Produktlinie auf den ursprünglichen Markennamen „Eisemann“.

Von der Konstruktion bis zur Fertigung schaffen nahezu 300 Mitarbeiter Bestleistungen, die weltweit Anerkennung erfahren. Alles kommt aus einer Hand. Modernste Fertigungs-, Lager- und Kommunikationstechnologien ermöglichen die rasche Verfügbarkeit aller Teile. Alles dreht sich um das Thema Energieerzeugung. Ein Fachgebiet, auf das man sich seit vielen Jahren spezialisiert hat, also eine Menge Erfahrung in aktuelle Entwicklungen einbringen kann.

Das Know-how

Aufgrund dieser Erfahrungen ist der Rat der Eisemann-Spezialisten im Generatorenbau international gefragt: Bei schwierigen Sonderanfertigungen wie auch bei komplizierten militärischen Anwendungen. Die hohen Anforderungen, die hier gestellt werden, die vielseitigen Problemlösungen, die unsere Ingenieure und Techniker erarbeiten, wirken sich nachhaltig auf die Serienentwicklungen aus.

Erfahrung und Wissen, konstruktive Ideen und praxisorientierte Forschung finden ihren Ausdruck in einer Produktpalette, die auf höchstem Niveau steht und im Alltag zuverlässige Dienste leistet.

Die Qualität

Bei Eisemann gilt der hohe Anspruch, den man international mit „Made in Germany“ verbindet, nach wie vor als Herausforderung zu Bestleistungen.

Die Qualitätssicherung ist dabei eine herausragende Aufgabe. Eisemann-Stromerzeuger durchlaufen während der Fertigung mehrere Qualitätskontrollen.

Die Komponenten haben auf modernen Prüfständen die härtesten Funktionstests zu bestehen.

Das Qualitätssicherungssystem ist nach den Normen der ISO 9002 aufgebaut.

Diese Sicherheit kann Ihnen nur ein Hersteller geben, der aufgrund sorgfältiger Verarbeitung und umfassender Qualitätssicherung eine Produktpalette anbietet, die zuverlässig funktioniert.

Sollte dennoch einmal ein Defekt vorkommen wird unser Vertragswerkstätten-Netz das Problem schnell lösen.

Der Service

Eisemann-Stromerzeuger erhalten Sie nur über den qualifizierten Fachhandel. Er ist Ihr kompetenter Ansprechpartner bei Kauf und Service.

Sie werden feststellen, dass wir uns wie kaum ein anderer Hersteller intensiv bemühen, Sie mit der Materie vertraut zu machen, Ihnen die Vorteile der Eisemann-Systeme für individuelle Einsatzzwecke praktisch vorzustellen.

Auf diese Weise wollen wir sicherstellen, dass Sie sich nicht „verkaufen“, sondern für Ihre Anwendung maßgeschneiderte Stromerzeuger bekommen.

Auch im Garantiefall, bei der Wartung und bei Störungen steht Ihnen Ihr Eisemann-Fachhändler zur Verfügung. Er wird für eine schnelle, problemlose Instandsetzung sorgen, damit Ihr Gerät in kürzester Zeit wieder einsatzbereit ist.

Inhaltsverzeichnis

Die DIN-Produkte für den Feuerwehr- und Behördenbereich gliedern sich in Handscheinwerfer, Kabeltrommeln, Stative und Stromerzeuger.

Die Stromerzeuger bieten Ihnen ein weitgefächertes Programm in einem Leistungsspektrum von 6,5 kVA bis 13 kVA.

	Seite
 Die neue Generation	4
 Handscheinwerfer TEX 10 & HSE 7 LED	6
 Handscheinwerfer, Ladestationen und Zubehör	10
 Kabeltrommeln	24
 Stative und Zubehör	26
 Eisemann-Stromerzeuger	28
 Vertriebspartner	39

Die neue Generation



TEX 10

TEX 10 ist die Revolution der Taschenscheinwerfer. Vergessen Sie das bisher da gewesene!

Ein robustes Aluminiumdruckgussgehäuse, beständig gegen Chemikalien und mechanische Einflüsse, Strahlwasser geschützt, der intelligente Mikrocontroller für Licht, Ladung und Funktionen, langlebiger Lithium-Ionen Akku ohne Memory Effekt sowie die Hochleistungs-LED's bilden die Kernstücke des TEX 10 Taschenscheinwerfers. Er ist handlich, leicht und zuverlässig. Somit kann der TEX 10 mehr als das hellste Licht aller Zeiten erzeugen. Er ist Taschenscheinwerfer, Temperaturmesser und Totmannmelder zugleich.

Von Fachleuten und Feuerwehren für Fachleute und Feuerwehren entwickelt.

HSE 7 LED

Ob Einsatzstelle oder Arbeitsalltag. Ob einfache Anwendung oder unter Extrembedingungen –

Der neue HSE 7 LED ist für jede Situation bestens gerüstet.

Er bietet nicht nur alle LED-Vorteile wie extrem lange Lebensdauer des Leuchtmittels von über 50.000 Stunden, sehr helles Licht bei geringem Energieverbrauch und extreme Schock- und Vibrationsfestigkeit. Die erfahrenen Ingenieure haben darüber hinaus gedacht: Das unverwüstliche Gehäuse ist vor starkem Strahlwasser geschützt und schlagfest. Nach wenigen Stunden Ladezeit ist der Scheinwerfer für über 8 Stunden einsatzbereit. Sein ergonomisches Design ermöglicht außerdem die Bedienung mit einer Hand. Für flexible Einsätze ist sein Kopf um 190° schwenkbar.

Der HSE 7 LED erfüllt alle erforderlichen Normen und Richtlinien, Europa und weltweit.



Verwenden Sie den HSE 7 LED mit ihrem alten LS 7 Ladesessel dank unserem Adapter!

Sowohl der TEX 10 als auch der HSE 7 LED erfüllen alle Anforderungen an modernste Sicherheitshandleuchten für Feuerwehr, Industrie oder Militär. Funktionalität, Robustheit und Ergonomie sind auf die Bedürfnisse der Anwender optimal abgestimmt.

Sie fragen sich bestimmt warum sollen diese Leuchten besser sein als die, die sich bereits auf dem Markt befinden. Sie fragen sich zudem, warum brauche gerade ich je nach Einsatzzweck entweder den TEX 10 oder den HSE 7 LED?

Da haben wir nur eine Antwort darauf:

Weil wir diese Leuchten unter Beachtung realer Einsatzbedingungen und in Verbindung mit aktiven Feuerwehrangehörigen entwickelt haben. Dort haben wir genau das bedacht und umgesetzt, was jeder Leuchte bisher fehlte.

Die leuchtstärksten LED´s, ein robustes und strapazierfähiges Metall- bzw. antistatisches Thermoplastgehäuse, die kraftvollen Akkus, intelligente Mikrocontroller zur Ansteuerung der Funktionen und weltweit einmaligen Features wie integrierter Totmannmelder oder Temperaturmesser.

Selbstverständlich umgesetzt sind Standards wie z.B. EX-Schutz nach 94/9/EG, tiefentladungsgesichert, dauerladbar, Blinklicht, KFZ-Ladeschalen, Befestigungsmöglichkeiten und vieles mehr.

Überzeugen Sie sich selbst!

Vermeintlicher Ex-Schutz bedeutet Lebensgefahr !

Wir weisen als Hersteller von explosionsgeschützten Feuerwehr-Betriebsmitteln ausdrücklich darauf hin, dass bei Verwendung von nicht originalen Ersatzteilen oder Ersatzakkus der Ex-Schutz sowie die Gewährleistung **erlischt**. Ein Ex-Schutz kann nur bestehen, wenn die vom Prüflabor abgenommenen Teile beim Austausch auch wieder benutzt werden.

Auch Lampen der Kategorie 3 G haben nur Ex-Schutz für Zone 2. Wir sind der Meinung, dass im Einsatz kaum mit Sicherheit zwischen Zone 1 und Zone 2 unterschieden werden kann. Die Angehörigen der Einsatzkräfte müssen sich darauf verlassen können, einen für den Einsatzfall ausreichenden Explosionsschutz bei Beleuchtungsgeräten zu haben.



ÜBERFLÜGELT DIE NORM!



Der **TEX 10** erfüllt nicht nur die Forderungen der Norm, die Lichtwerte übersteigen diese sogar um ein Vielfaches.

Taschenscheinwerfer
Temperaturmesser
Totmannmelder

OPTIMALES BEDIENFELD

Mit dem übersichtlichen Bedienpanel haben Sie jederzeit alles im Blick!

Es ermöglicht eine leichte Einhandbedienung und somit schnellen Zugriff auf Blink-, Raum- oder Spotlicht, Temperaturmessung, Totmannmelder oder Restakkuzeit.



INNOVATIVER LEUCHTENKOPF



Der Leuchtenkopf aus äußerst robustem und strapazierfähigem Aluminiumdruckguss verleiht dem TEX 10 seine Stärke.

Kratzfestes und beschlagsicheres Acrylglas schützen die LED's vor Beschädigungen.

Der Schwenkbereich des Kopfes beträgt 110°.

TEMPERATURMESSER

Welche Temperaturen erwarten mich hinter dieser Türe oder aber in der Umgebung?

Der TEX 10 zeigt Ihnen durch den integrierten Infrarotmesser die Temperatur sowohl der Umgebung als auch in einigen Metern Entfernung an und gibt Ihnen die notwendigen Informationen für einen sicheren Einsatz.



TOTMANNMELDER Artikelnummer 075550



Kamerad verunfallt oder regungslos?

Der integrierte Totmannmelder gibt akustische und optische Signale ab. So wird der TEX 10 auch zum Retter in der Not! Vergessen Sie die zusätzlichen Totmannmelder am Pressluftatmer, den Taschenscheinwerfer haben Sie doch schon.

TEX 10, sicher, zuverlässig und preiswert!

ALLES IM GRIFF!

Handlich und einfach zu bedienen, auch unter Stress.

Selbst mit Feuerwehrhandschuhen im schweren Innenangriff liegt der TEX 10 perfekt in der Hand.



GUTES NUR NOCH BESSER!



Das Altbewährte weiter verbessert!

Heller, leichter, handlicher, kostengünstiger und mit weitaus mehr Funktionen!

DER NEUE HSE 7 LED

HOCHLEISTUNGS LED'S

Wir setzen voll auf LED-Technik!

Mit einer Leuchtkraft von 192.000cd macht der HSE 7 LED über 8 Stunden lang die Nacht zum Tag! Möchten Sie es mal nicht ganz so hell, dann dimmen Sie einfach per Tastendruck das Licht.



AUFFÄLLIGES BEDIENFELD



Übersichtlich, beleuchtet und immer einsehbar. Das sind Eigenschaften der Ladezustandsanzeige und des Tastschalters zur Einhandbedienung.

VORSTECKSCHEIBEN

Zwei farbige Vorsteckscheiben praktisch integriert und immer dabei! So ist Ihr HSE7 LED individuell einsetzbar.

Artikelnummern

streu 074056 gelb 074057 rot 074058



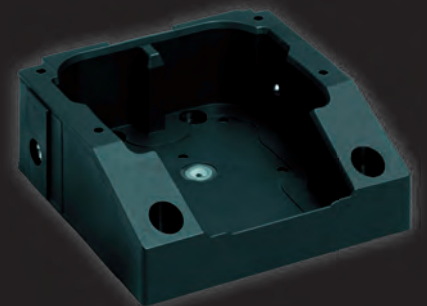
FIT FOR FIRE FIGHTING



Hohe Standfestigkeit, schlagfester und strapazierfähiger Kunststoff, vibrations- und schockfeste LED-Technologie, Dank Schutzart IP 66 problemlos in Pfützen mit einer Tiefe bis zu 150mm aufstellbar!

LS Adapter "Aus ALT mach NEU" Artikelnummer 071177

Hat Ihr bisheriger HSE 5 oder HSE 7 ausgedient?
Der Ladeadapter macht Ihre alte Ladeschale fit für die Zukunft.
Spart Zeit und Geld.



Tragegurt mit Schulterpolster Artikelnummer 074053

Bequemer und praktischer Schultergurt für noch angenehmeren Tragekomfort.





NEU!

Handscheinwerfer TEX 10

- robustes Aluminiumdruckgussgehäuse
- Lithium-Ionen Batterie mit bis zu 30h Leuchtdauer bei Blinklicht (kein memory-effect)
- ein Ladesessel für 12/24V(DC) und 230V(AC)
- Explosionsschutz nach 94/9/EG ATEX 95 zone 1,2 und 21,22
- Schutzklasse IP 65
- FireCAN kompatibel (optional)
- Handscheinwerfer
- Temperaturmesser (optional)
- Totmannmelder (optional)

Hinweis

In den Handscheinwerfern TEX 10 dürfen nur Original-Batterien verwendet werden, da nur diese bauartgeprüft sind und dadurch den Vorschriften entsprechen. Bei Einsatz anderer Batterien erlischt die Ex-Zulassung des Handscheinwerfers.

Lichtstärke	200.000cd/8h
Lichtstrom Spotlicht	260 lm
Lichtstrom Raumluch	260 lm
Schwenkbereich Leuchtenkopf	110°
Schutzart	IP 65
Abmessungen (L x B x H)	252 x 103 x 99 mm
Gewicht	900 g
Leuchtdauer	8 h
Akku-Ladezeit	ca. 7,5h
Art des Akkus	Lithium-Ionen-Akku
ATEX	Zone 1 II 2 G Ex ib II C T4 Gb Zone 21 II 2D Ex ib t III C T135°C Db

Lieferumfang

Handscheinwerfer inklusive Batterie.

TEX 10 IR

071011

Ausführung mit Totmannmelder und Distanz-Temperaturmessung



NEU!

Ladeschale für TEX 10

Ladeschale für 12/24V-230V. Egal ob mobil eingebaut oder stationär angebracht, Ihr TEX 10 ist so stets einsatzbereit. Die Ladeschale ist zudem optional FireCan tauglich.

Bei Kfz-Betrieb wird die Spannung der Autobatterie überwacht. Sinkt die Spannung der Autobatterie unter 11,7 V bzw 23,5 V bei 12 V bzw. 24 V-Batterie, wird der Ladevorgang der Taschenlampe automatisch unterbrochen

Die Ladestation darf nicht in explosionsgefährdeten Räumen verwendet werden.

Lieferumfang

Ladesessel und KFZ-Adapter in einem.



NEU!

Handscheinwerfer HSE 7 LED

- Explosionsschutz II 2 G EEX e ib IIC T4
- Microprozessorgesteuerter Batterie-Ladevorgang mit Ladestatusanzeige
- Tiefentladungsschutz
- Superhelle LED-Technik
- Blinkfunktion

Hinweis

In den Handscheinwerfern HSE 10 dürfen nur Original-Batterien verwendet werden, da nur diese bauartgeprüft sind und dadurch den Vorschriften entsprechen. Bei Einsatz anderer Batterien erlischt die Ex-Zulassung des Handscheinwerfers.

Lichtstärke	200.000cd/8h
Lichtstrom	210 lm
Schwenkbereich Leuchtenkopf	190°
Schutzart	IP 66
Abmessungen (L x B x H)	350 x 112 x 112 mm
Gewicht	1,6 Kg
Leuchtdauer	über 8 h
Akku-Ladezeit	< ca. 12 h
Art des Akkus	Blei-Vlies-Akku
ATEX	Zone 1 II 2 G Ex ib II C T4 Gb Zone 21 II 2D Ex ib t III C T75°C Db

Lieferumfang

HSE 7 LED Handscheinwerfer inklusive Batterie und orangener Streuscheibe.

Zubehör

Gürtelclip	074054
Tragegurt mit Schulterpolster	074053
Vorsteckscheibe streu (Serie)	074056
Vorsteckscheibe orange (Serie)	074057
Vorsteckscheibe rot	074058
LS Adapter	071177



NEU!

Ladesessel für HSE 7 LED

Ladestation und KFZ-Adapter in einem (240V AC / 30V DC)

Bei KFZ-Betrieb wird die Spannung der Autobatterie überwacht. Sinkt die Spannung der Autobatterie unter 11,7 V bzw 23,5 V bei 12 V bzw. 24 V-Batterie, wird der Ladevorgang der Taschenlampe automatisch unterbrochen

Die Ladestation darf nicht in explosionsgefährdeten Räumen verwendet werden.

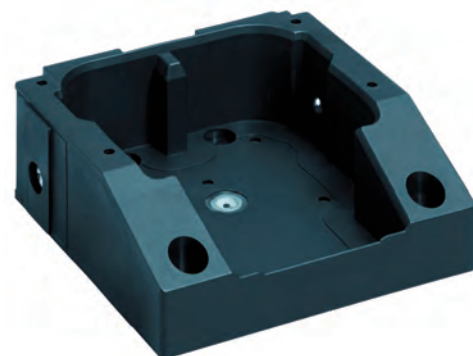
Lieferumfang

Ladesessel mit 12/24V Anschlusskabel.

Zubehör

Anschlusskabel 230V	074533
Anschlusskabel 12/24V (Serie)	074055
Wandhalterplatte	074052

Ladesesseladapter für LS 230 & LS 12/24



Ladesesseladapter für vorhandene LS 230 & LS 12/24

EISEMANN HSE 10+LSE 10 071520



Handscheinwerfer + Ladestation im Verpackungsset

- Explosionsgeschützt nach II 2G EEX e ib IIC T4 und II 2D IP65 T₀ Kfz-Zulassung e1*72/245*95/54*3406*00 (Handscheinwerfer) und e1*72/245*95/54*3591*00 (Ladestation)
- Handscheinwerfer einsetzbar in Zone 1 und 2 / Zonen 21 und 22
- wartungsfrei Blei-Gel-Batterie
- Mikroprozessorgesteuerte Ladetechnik mit Ladezustandsanzeige
- Tiefentladeschutz
- mit lichtstarker Xenon-Glühlampe
- Fadenbruchkontrolle (automatische Umschaltung auf Sparlampe)
- Blinklicht mit Hauptlampe
- Einhandbedienung (Schalter und Fokussierung)
- Außerhalb des Ex-Bereiches Notlichtbetrieb mit Ladestation LSE 10 möglich
- schlagzähes, abrieb-, stoß- und fallfestes Gehäuse auch bei Minusgraden

Reichweite	ca. 100m bei 1 Lux
Lichtstärke	21000 cd
Lichtaustritt	ca. 98 x 98 mm
Kippbereich des Scheinwerferkopfes	nach hinten 90° nach vorn 20°
Schwenkbereich des Scheinwerferkopfes	110°
Schutzart	IP 54/20
Maße (BxHxT)	110 x 346 x 112 mm
Gewicht Verpackungsset	ca. 2,7 kg
Leuchtdauer pro Ladung bei +20°C: Dauerlicht	Blinklicht
Hauptlampe 4V/3,2W Xenon	ca. 3,5h ca. 8h
Sparlampe 4V/1,1W	

Hinweis

In den Handscheinwerfern HSE 10 dürfen nur Original-Batterien verwendet werden, da nur diese bauartgeprüft sind und dadurch den Vorschriften entsprechen. Bei Einsatz anderer Batterien erlischt die Ex-Zulassung des Handscheinwerfers.

Lieferumfang

Handscheinwerfer HSE 10 mit Ladestation LSE 10, Batterie und farbloser Prismen-Vorsteckscheibe. Anschlusskabel 230V. Anschlusskabel 12/24V mit Winkelstecker. Schlüssel zum Öffnen des Handscheinwerfers.

EISEMANN HSE 10 071210



Handscheinwerfer

- Explosionsgeschützt nach II 2G EEX e ib IIC T4 und II 2D IP65 T₀ Kfz-Zulassung e1*72/245*95/54*3406*00
- einsetzbar in Zone 1 und 2 / Zonen 21 und 22
- wartungsfrei Blei-Gel-Batterie
- Mikroprozessorgesteuerte Ladetechnik mit Ladezustandsanzeige
- Tiefentladeschutz
- mit lichtstarker Xenon-Glühlampe
- Fadenbruchkontrolle (automatische Umschaltung auf Sparlampe)
- Blinklicht mit Hauptlampe
- Einhandbedienung (Schalter und Fokussierung)
- Außerhalb des Ex-Bereiches Notlichtbetrieb mit Ladestation LSE 10 möglich
- schlagzähes, abrieb-, stoß- und fallfestes Gehäuse auch bei Minusgraden

Reichweite	ca. 100m bei 1 Lux
Lichtstärke	21000 cd
Lichtaustritt	ca. 98 x 98 mm
Kippbereich des Scheinwerferkopfes	nach hinten 90° nach vorn 20°
Schwenkbereich des Scheinwerferkopfes	110°
Schutzart	IP 54
Maße (BxHxT)	110 x 296 x 90 mm
Gewicht (mit Batterie)	ca. 1,36 kg
Leuchtdauer pro Ladung bei +20°C: Dauerlicht	Blinklicht
Hauptlampe 4V/3,2W Xenon	ca. 3,5h ca. 8h
Sparlampe 4V/1,1W	

Hinweis

In den Handscheinwerfern HSE10 dürfen nur Original-Batterien verwendet werden, da nur diese bauartgeprüft sind und dadurch den Vorschriften entsprechen. Bei Einsatz anderer Batterien erlischt die Ex-Zulassung des Handscheinwerfers.

Lieferumfang

Handscheinwerfer mit Batterie und farbloser Prismen-Vorsteckscheibe. Schlüssel zum Öffnen des Handscheinwerfers.



Ladestation

- Kfz-Zulassung e1*72/245*95/54*3591*00
- für stationäres Laden des Handscheinwerfers HSE 10 mit Blei-Gel-Batterien
- Gehäuse aus Polyamid
- Netzanschluss 230 V AC und 12 V/ 24V DC
- automatische Spannungsüberwachung bei Absenkung der Batteriespannung unter 11,7 bzw. 23 V, daher keine ungewollte Entladung der Fahrzeugbatterie
- Fadenbruchkontrolle während des Ladens

Die Ladestation darf nicht in explosionsgefährdeten Räumen verwendet werden.

Anschlussspannung	230V AC / 50 Hz oder 12V / 24V DC
Schutzart	IP 20
Ladezeit HSE 10	10 – 12 h
Maße (BxHxT)	110 x 150 x 112 mm
Gewicht	ca. 0,7 kg



Handscheinwerfer

- Explosionsgeschützt nach EN 50014/VDE 0171 EEX e ib C T4
Zulassungsnummer PTB Nr. EX 94.C.2049
- gasdichte Ni-Cd-Batterie
- Kapazitätsmessung
- Tiefentladeschutz
- Fadenbruchkontrolle
- Blinklicht mit Hauptlampe
- Notlichtbetrieb mit Ladestation möglich
- schlagzähes, antistatisches Gehäuse, abrieb-, stoß- und fallfest auch bei Minusgraden

Reichweite	ca. 100m bei 1 Lux
Lichtaustritt	Ø 100 mm
Schutzart	IP 65
Kippbereich des Scheinwerferkopfes	nach hinten 90° nach vorn 20°
Maße (BxHxT)	120 x 325 x 147 mm
Gewicht (mit Batterie)	ca. 1,8 kg
Leuchtdauer pro Ladung bei +20°C: Dauerlicht	Blinklicht
Hauptlampe 4,8V/4W Edelgas	ca. 5h ca. 20h
Sparlampe 4,8V/1,5W	ca. 15h -

Hinweis

In den Handscheinwerfern HSE 5 dürfen nur Original-Batterien des Typs BAN-Ex verwendet werden, da nur diese bauartgeprüft sind und dadurch den Vorschriften entsprechen. Bei Einsatz anderer Batterien erlischt die Ex-Zulassung des Handscheinwerfers.

Lieferumfang

Handscheinwerfer mit Batterie und farbloser Prismen-Vorsteckscheibe, Reflexstreifen, Schlüssel zum Öffnen des Handscheinwerfers.



Handscheinwerfer

- Explosionsgeschützt nach EN 50014/VDE 0171 EEX e ib C T4 Zulassungsnummer PTB Nr. EX 94.C.2049
- gasdichte Ni-Cd-Batterie
- Kapazitätsmessung
- Tiefentladeschutz
- Fadenbruchkontrolle
- Blinklicht mit Hauptlampe
- Notlichtbetrieb mit Ladestation möglich
- schlagzähes, antistatisches Gehäuse, abrieb-, stoß- und fallfest auch bei Minusgraden

Reichweite	ca. 110m bei 1 Lux
Lichtaustritt	Ø 100 mm
Schutzart	IP 65
Kippbereich des Scheinwerferkopfes	nach hinten 90° nach vorn 20°
Maße (BxHxT)	120 x 325 x 147 mm
Gewicht (mit Batterie)	ca. 2 kg
Leuchtdauer pro Ladung bei +20°C: Dauerlicht	Blinklicht
Hauptlampe 5,5V/5,5W Halogen	ca. 6,5h ca. 23h
Hauptlampe 4,8V/4W Edelgas (opt.)	ca. 8h ca. 23h
Sparlampe 4,8V/1,5W	ca. 20h -

Hinweis

In den Handscheinwerfern HSE 7 dürfen nur Original-Batterien des Typs BAN-Ex verwendet werden, da nur diese bauartgeprüft sind und dadurch den Vorschriften entsprechen. Bei Einsatz anderer Batterien erlischt die Ex-Zulassung des Handscheinwerfers.

Lieferumfang

Handscheinwerfer mit Batterie und farbloser Prismen-Vorsteckscheibe, Reflexstreifen, Schlüssel zum Öffnen des Handscheinwerfers.

Handscheinwerfer

- Explosionsgeschützt nach EN 50014/VDE 0171 EEX e ib C T4 Zulassungsnummer PTB Nr. EX 94.C.2049
- gasdichte Ni-Cd-Batterie
- integriertes 230V-Ladeteil
- Kapazitätsmessung
- Tiefentladeschutz
- Fadenbruchkontrolle
- Blinklicht mit Hauptlampe
- Notlichtbetrieb mit Ladestation möglich
- schlagzähes, antistatisches Gehäuse, abrieb-, stoß- und fallfest auch bei Minusgraden

Reichweite	ca. 110m bei 1 Lux
Lichtaustritt	Ø 100 mm
Schutzart	IP 65
Kippbereich des Scheinwerferkopfes	nach hinten 90° nach vorn 20°
Maße (BxHxT)	120 x 325 x 147 mm
Gewicht (mit Batterie)	ca. 2,36 kg
Leuchtdauer pro Ladung bei +20°C: Dauerlicht	Blinklicht
Hauptlampe 5,5V/5,5W Halogen	ca. 6,5h ca. 23h
Hauptlampe 4,8V/4W Edelgas (opt.)	ca. 8h ca. 23h
Sparlampe 4,8V/1,5W	ca. 20h -

Hinweis

In den Handscheinwerfern HSEL 7 dürfen nur Original-Batterien des Typs BAN-Ex verwendet werden, da nur diese bauartgeprüft sind und dadurch den Vorschriften entsprechen. Bei Einsatz anderer Batterien erlischt die Ex-Zulassung des Handscheinwerfers.

Lieferumfang

Handscheinwerfer mit Batterie und farbloser Prismen-Vorsteckscheibe, Reflexstreifen, Schlüssel zum Öffnen des Handscheinwerfers.

**Ladestation**

- für Einbau in Fahrzeugen zum Laden der Handscheinwerfer HSE 5, HSE 7 und HSEL 7 mit gasdichten Ni-Cd-Batterien
- Gehäuse aus geschäumtem Kunststoff
- Zuleitung rot und schwarz

Die Ladestation darf nicht in explosionsgefährdeten Räumen verwendet werden.

Anschlussspannung	12 V.. 30 V DC
Ladezeit HSE 5	10 h
Ladezeit HSE 7, HSEL 7	14 h
Maße (BxHxT)	152 x 145 x 135 mm
Gewicht	ca. 0,7 kg

**Ladestation**

- für stationäres Laden der Handscheinwerfer HSE 5, HSE 7 und HSEL 7 mit gasdichten Ni-Cd-Batterien
- Gehäuse aus geschäumtem Kunststoff
- Netzleitung 2m mit Euro-Stecker

Die Ladestation darf nicht in explosionsgefährdeten Räumen verwendet werden.

Anschlussspannung	230V AC / 50...60 Hz
Schutzart	IP 20
Ladezeit HSE 5	10 h
Ladezeit HSE 7, HSEL 7	14 h
Maße (BxHxT)	164 x 151 x 111 mm
Gewicht	ca. 1,4 kg



Handscheinwerfer

- Explosionsschutz nach EN 50014/VDE 0171 EEX e ib C T4 Zulassungsnummer PTB Nr. EX 92.C.1040, AES 91.1C 12730, TÜV-A Nr. Ex-93.C.056
- gasdichte Ni-Cd-Batterie
- Ladezustandsanzeige
- Tiefentladeschutz
- Fadenbruchkontrolle
- Blinklicht mit Haupt- und Sparlampe
- Notlichtbetrieb mit Ladestation möglich
- Außerhalb des Ex-Bereiches Notlichtbetrieb mit Ladestation LN 507 möglich
- schlagzähes, abrieb-, stoß- und fallfestes Gehäuse auch bei Minusgraden

Reichweite	ca. 100m bei 1 Lux	
Lichtstärke	über 15000 cd nach 4h	
Lichtaustritt	ca. 100 x 100 mm	
Kippbereich des Scheinwerferkopfes	nach hinten 90° nach vorn 20°	
Schutzart	IP 54	
Maße (BxHxT)	122 x 302 x 151 mm	
Gewicht (mit Batterie)	ca. 2,0 kg	
Leuchtdauer pro Ladung bei +20°C:	Dauerlicht	Blinklicht
Hauptlampe 4,8V/4W Edelgasca.	8h	ca. 23h
Sparlampe 4,8V/1,5W	ca. 22h	ca. 80h

Hinweis

In den Handscheinwerfern HEB 100EN dürfen nur Original-Batterien verwendet werden, da nur diese bauartgeprüft sind und dadurch den Vorschriften entsprechen. Bei Einsatz anderer Batterien erlischt die Ex-Zulassung des Handscheinwerfers.



Handscheinwerfer

- Explosionsschutz nach EN 50014/VDE 0171 EEX e ib C T4 Zulassungsnummer PTB Nr. EX 92.C.1040
- gasdichte Ni-Cd-Batterie
- integriertes 230V-Ladeteil
- Ladezustandsanzeige
- Tiefentladeschutz
- Fadenbruchkontrolle
- Blinklicht mit Haupt- und Sparlampe
- Notlichtbetrieb mit Ladestation möglich
- Außerhalb des Ex-Bereiches Notlichtbetrieb mit Ladestation LN 507 möglich
- schlagzähes, abrieb-, stoß- und fallfestes Gehäuse auch bei Minusgraden

Reichweite	ca. 100m bei 1 Lux	
Lichtstärke	über 15000 cd nach 4h	
Lichtaustritt	ca. 100 x 100 mm	
Kippbereich des Scheinwerferkopfes	nach hinten 90° nach vorn 20°	
Schutzart	IP 54	
Maße (BxHxT)	122 x 302 x 151 mm	
Gewicht (mit Batterie)	ca. 2,4 kg	
Leuchtdauer pro Ladung bei +20°C:	Dauerlicht	Blinklicht
Hauptlampe 4,8V/4W Edelgas	ca. 7h	ca. 20h
Sparlampe 4,8V/1,5W	ca. 19h	ca. 69h

Hinweis

In den Handscheinwerfern HEBL 100EN dürfen nur Original-Batterien verwendet werden, da nur diese bauartgeprüft sind und dadurch den Vorschriften entsprechen. Bei Einsatz anderer Batterien erlischt die Ex-Zulassung des Handscheinwerfers.

Zubehör

Ladestation-Leergehäuse LH2

071317

EISEMANN L 507 F (schwarz) 071315

EISEMANN L 507 F (grau) 071316



Ladestation

- für Einbau in Fahrzeugen zum Laden der Handscheinwerfer H, HB und HEB-EN mit gasdichten Ni-Cd-Batterien
- automatische Umschaltung auf Erhaltungsladung
- Gehäuse aus laugen- und säurenbeständigem Kunststoff, selbstverlöschend
- Ein-Ausschalter
- Zuleitung 2m lang

Die Ladestation darf nicht in explosionsgefährdeten Räumen verwendet werden.

Anschlussspannung	umschaltbar 12 V / 24 V DC
Schutzklasse	III (Betrieb mit Kleinspannung)
Batterie-Nennspannung	4,8 V
Ladezeit 12 V	14 h
Ladezeit 24 V	25 h
Ladestrom 12 V	0,7 A Konstantstrom
Ladestrom 24 V	0,4 A Konstantstrom
Erhaltungsladestrom 12 V	0,5 Ah/d
Erhaltungsladestrom 24 V	0,6 Ah/d
Ladekennlinie	IOI
Maße (BxHxT)	137 x 237 x 140 mm
Gewicht	ca. 1,1 kg

Zubehör

Haltegurt 074070

EISEMANN HS 4Ex Set

071235



Handscheinwerfer + Ladestation im Verpackungsset

- Explosionsgeschützt nach II 2G EEx ib e IIC T4
- Handscheinwerfer einsetzbar in Zone 1 und 2
- wartungsfrei Blei-Gel-Batterie
- Aufsteckklemme mit Öse
- erhöhter, abklappbarer Tragegriff
- Mikroprozessorgesteuerte Ladetechnik mit Ladezustandsanzeige
- Tiefentladeschutz
- Mit lichtstarker Halogen-Glühlampe
- Fadenbruchkontrolle (automatische Umschaltung auf Sparlampe)
- Blinklicht mit Hauptlampe
- außerhalb des Ex-Bereiches Notlichtbetrieb mit Ladestation möglich

Reichweite	ca. 100m bei 1 Lux
Lichtstärke	9500 cd
Lichtaustritt	ca. 90 x 90 mm
Kippbereich des Scheinwerferkopfes	nach hinten 20° nach vorn 20°
Schwenkbereich des Scheinwerferkopfes	40°
Schutzart	IP 54/20
Maße (BxHxT)	104 x 280 x 72 mm
Gewicht Verpackungsset	ca. 2,3 kg
Leuchtdauer pro Ladung bei +20°C: Dauerlicht	Blinklicht
Hauptlampe 4V/2W Halogen	ca. 6h ca. 12h
Sparlampe 3,7V/1,1W	

Hinweis

In den Handscheinwerfern HS 4Ex dürfen nur Original-Batterien verwendet werden, da nur diese bauartgeprüft sind und dadurch den Vorschriften entsprechen. Bei Einsatz anderer Batterien erlischt die Ex-Zulassung des Handscheinwerfers.

Lieferumfang

Handscheinwerfer HS 4Ex mit Ladestation, Batterie und farbloser und oranger Prismen-Vorsteckscheibe. Anschlusskabel 230V. Anschlusskabel 12/24V.



Handscheinwerfer

- Explosionsgeschützt nach II 2G EEx ib e IIC T4
- einsetzbar in Zone 1 und 2
- wartungsfrei Blei-Gel-Batterie
- Aufsteckklemme mit Öse
- erhöhter, abklappbarer Tragegriff
- Mikroprozessorgesteuerte Ladetechnik mit Ladezustandsanzeige
- Tiefentladeschutz
- Mit lichtstarker Halogen-Glühlampe
- Fadenbruchkontrolle (automatische Umschaltung auf Sparlampe)
- Blinklicht mit Hauptlampe
- außerhalb des Ex-Bereiches Notlichtbetrieb mit Ladestation Bestell.Nr. 071330 möglich

Reichweite	ca. 100m bei 1 Lux
Lichtstärke	9500 cd
Lichtaustritt	ca. 90 x 90 mm
Kippbereich des Scheinwerferkopfes	nach hinten 20°
	nach vorn 20°
Schwenkbereich des Scheinwerferkopfes	40°
Schutzart	IP 54
Maße (BxHxT)	104 x 280 x 72 mm
Gewicht (mit Batterie)	ca. 1,4 kg
Leuchtdauer pro Ladung bei +20°C: Dauerlicht	Blinklicht
Hauptlampe 4V/2W Halogen	ca. 6h ca. 12h
Sparlampe 3,7V/1,1W	

Lieferumfang

Handscheinwerfer mit Batterie.

Hinweis

In den Handscheinwerfern HS 4Ex dürfen nur Original-Batterien verwendet werden, da nur diese bauartgeprüft sind und dadurch den Vorschriften entsprechen. Bei Einsatz anderer Batterien erlischt die Ex-Zulassung des Handscheinwerfers.

Ladestation für HS 4Ex

- für stationäres Laden des Handscheinwerfers HS 4Ex mit Blei-Gel-Batterien
- Gehäuse aus Polyamid
- Netzanschluss 230 V AC und 12 V/ 24V DC
- automatische Spannungsüberwachung bei Absenkung der Batteriespannung unter 11,8 bzw. 23,6 V, daher keine ungewollte Entladung der Fahrzeugbatterie

Die Ladestation darf nicht in explosionsgefährdeten Räumen verwendet werden.

Anschlussspannung	230V AC / 50 Hz oder 12V / 24V DC
Schutzart	IP 20
Ladezeit Halo 4Ex	15 – 18 h
Maße (BxHxT)	108 x 123 x 60 mm
Gewicht	ca. 0,9 kg

Lieferumfang

Ladestation ohne Ladekabel.

Zubehör

Ladekabel 230V
Ladekabel 12/24V

Art.-Nr.

074533
074655



Handscheinwerfer + Ladestation im Verpackungsset

- wartungsfrei Blei-Gel-Batterie
- Mikroprozessorgesteuerte Ladetechnik mit Ladezustandsanzeige
- Tiefentladeschutz
- mit lichtstarker Xenon-Glühlampe
- Fadenbruchkontrolle (automatische Umschaltung auf Sparlampe)
- Blinklicht mit Hauptlampe
- Einhandbedienung (Schalter und Fokussierung)
- Notlichtbetrieb mit mitgelieferter Ladestation LS 10 möglich
- schlagzähes, abrieb-, stoß- und fallfestes Gehäuse auch bei Minusgraden

Reichweite	ca. 100m bei 1 Lux
Lichtstärke	21000 cd
Lichtaustritt	ca. 98 x 98 mm
Kippbereich des Scheinwerferkopfes	nach hinten 90° nach vorn 20°
Schwenkbereich des Scheinwerferkopfes	110°
Schutzart	IP 54/20
Maße (BxHxT)	110 x 346 x 112 mm
Gewicht Verpackungsset	ca. 2,7 kg
Leuchtdauer pro Ladung bei +20°C:	
Hauptlampe 4V/3,2W Xenon	ca. 3,5h
Sparlampe 4V/1,1W	

Lieferumfang

Handscheinwerfer HS 10 mit Ladestation LS 10, Batterie und farbloser Prismen-Vorsteckscheibe. Anschlusskabel 230V. Anschlusskabel 12/24V mit Winkelstecker. Schlüssel zum Öffnen des Handscheinwerfers.



Handscheinwerfer

- wartungsfrei Blei-Gel-Batterie
- Mikroprozessorgesteuerte Ladetechnik mit Ladezustandsanzeige
- Tiefentladeschutz
- mit lichtstarker Xenon-Glühlampe
- Fadenbruchkontrolle (automatische Umschaltung auf Sparlampe)
- Blinklicht mit Haupt- und Sparlampe
- Einhandbedienung
- Notlichtbetrieb mit Ladestation LS 10 möglich
- schlagzähes, abrieb-, stoß- und fallfestes Gehäuse auch bei Minusgraden

Reichweite	ca. 100m bei 1 Lux
Lichtstärke	21000 cd
Lichtaustritt	ca. 98 x 98 mm
Kippbereich des Scheinwerferkopfes	nach hinten 90° nach vorn 20°
Schwenkbereich des Scheinwerferkopfes	110°
Schutzart	IP 54
Maße (BxHxT)	110 x 296 x 90 mm
Gewicht (mit Batterie)	ca. 1,36 kg
Leuchtdauer pro Ladung bei +20°C:	
Hauptlampe 4V/3,2W Xenon	ca. 3,5h
Sparlampe 4V/1,1W	

Lieferumfang

Handscheinwerfer mit Batterie und farbloser Prismen-Vorsteckscheibe. Schlüssel zum Öffnen des Handscheinwerfers.

EISEMANN LS 10**071511**

Ladestation

- für stationäres Laden des Handscheinwerfers HS 10 mit Blei-Gel-Batterien
- Gehäuse aus Polyamid
- Netzanschluss 230 V AC und 12 V/ 24V DC
- automatische Spannungsüberwachung bei Absenkung der Batteriespannung unter 11,7 bzw. 23 V, daher keine ungewollte Entladung der Fahrzeugbatterie
- Fadenbruchkontrolle während des Ladens

Anschlussspannung	230V AC / 50 Hz oder 12V / 24V DC
Schutzart	IP 20
Ladezeit HS 10	10 – 12 h
Maße (BxHxT)	110 x 150 x 112 mm
Gewicht	ca. 0,7 kg



Lieferumfang

Ladestation, Anschlusskabel 230V, Anschlusskabel 12/24V.

EISEMANN HB 100**071281****EISEMANN H 100****071282****EISEMANN H 100 G (o Batt.)****071284**

Handscheinwerfer

HB 100:

- gasdichte Ni-Cd-Batterie
- Ladezustandsanzeige
- Tiefentladeschutz
- Fadenbruchkontrolle
- Blinklicht mit Haupt- und Sparlampe
- Notlichtbetrieb mit Ladestation L 507 oder LN 507 möglich
- schlagzähes, abrieb-, stoß- und fallfestes Gehäuse auch bei Minusgraden

H 100 / H 100 G:

- Zum Betrieb mit gasdichter Ni-Cd-Batterie
- schlagzähes, abrieb-, stoß- und fallfestes Gehäuse auch bei Minusgraden

Reichweite	ca. 125m bei 1 Lux	
Lichtaustritt	ca. 100 x 100 mm	
Kippbereich des Scheinwerferkopfes	nach hinten 90° nach vorn 20°	
Schutzart	IP 54	
Maße (BxHxT)	122 x 302 x 151 mm	
Gewicht (mit Batterie)	ca. 2,1 kg	
Gewicht (ohne Batterie)	ca. 1,0 kg	
Leuchtdauer pro Ladung	Dauerlicht	Blinklicht
Hauptlampe 4,8V/8W Edelgas	ca. 3h	ca. 9h
Sparlampe 4,8V/1,5W	ca. 22h	ca. 80h

Lieferumfang

Handscheinwerfer mit Batterie und farbloser Prismen-Vorsteckscheibe.

EISEMANN L 507 (schwarz) 071311

EISEMANN L 507 (grau) 071312

EISEMANN LN 507 (schwarz) 071313

EISEMANN LN 507 (grau) 071314



Ladestation

- Notlichtbetrieb mit Handscheinwerfer HB und HEB-EN nach VDE 0108 im Aggregaterraum von Notstromanlagen möglich (nur LN 507)
- für stationäres Laden der Handscheinwerfer H, HB und HEB-EN mit gasdichten Ni-Cd-Batterien
- automatische Umschaltung auf Erhaltungsladung (L 507 und LN 507)
- Gehäuse aus laugen- und säurebeständigem Kunststoff, selbstverlöschend
- Ein-Ausschalter
- Netzleitung 2m mit Euro-Stecker

Die Ladestation darf nicht in explosionsgefährdeten Räumen verwendet werden.

Anschlussspannung	230V AC / 50...60 Hz
Schutzklasse	II (schutzisoliert)
Batterie-Nennspannung	4,8 V
Ladezeit (L 507 und LN 507)	14 h
Ladestrom (L 507 und LN 507)	0,7 A Konstantstrom
Erhaltungsladestrom (L 507 und LN 507)	0,51 Ah/d
Ladekennlinie (L 507 und LN 507)	IOI
Maße (BxHxT)	137 x 237 x 140 mm
Gewicht	ca. 2,1 kg

Lieferumfang

Ladestation, Anschlusskabel 230V

EISEMANN HB 90 071120



Handscheinwerfer + Ladestation im Verpackungsset

- wartungsfrei Blei-Gel-Batterie
- Mikroprozessorgesteuerte Ladetechnik mit Ladezustandsanzeige
- Tiefentladeschutz
- mit lichtstarker Halogen-Glühlampe
- Fadenbruchkontrolle (automatische Umschaltung auf Sparlampe)
- Blinklicht mit Hauptlampe
- Notlichtbetrieb mit Ladestation möglich

Reichweite	ca. 100m bei 1 Lux	
Lichtstärke	9500 cd	
Lichtaustritt	ca. 90 x 90 mm	
Kippbereich des Scheinwerferkopfes	nach hinten 90° nach vorn 25°	
Schwenkbereich des Scheinwerferkopfes	115°	
Schutzart	IP 54/20	
Maße Handscheinwerfer m. Ladestation (BxHxT)	111 x 368 x 98 mm	
Gewicht Verpackungsset	ca. 2,1 kg	
Leuchtdauer pro Ladung bei +20°C: Dauerlicht	Blinklicht	
Hauptlampe 4V/3,4W Halogen	ca. 3,5h	ca. 7h
Sparlampe 3,7V/1,1W		

Lieferumfang

Handscheinwerfer HB 90 mit Ladestation, Batterie und farbloser und oranger Vorsteckscheibe. Anschlusskabel 230V. Anschlusskabel 12/24V.



Handscheinwerfer

- wartungsfreie Blei-Gel-Batterie
- Mikroprozessorgesteuerte Ladetechnik mit Ladezustandsanzeige
- Tiefentladeschutz
- mit lichtstarker Halogen-Glühlampe
- Fadenbruchkontrolle (automatische Umschaltung auf Sparlampe)
- Blinklicht mit Hauptlampe
- Notlichtbetrieb mit Ladestation möglich

Reichweite	ca. 100m bei 1 Lux
Lichtstärke	9500 cd
Lichtaustritt	ca. 90 x 90 mm
Kippbereich des Scheinwerferkopfes	nach hinten 90° nach vorn 15°
Schutzart	IP 54
Maße (BxHxT)	105 x 315 x 78 mm
Gewicht (mit Batterie)	ca. 1,05 kg
Leuchtdauer pro Ladung bei +20°C:	Dauerlicht Blinklicht
Hauptlampe 4V/3,4W Halogen	ca. 3,5h ca. 7h
Sparlampe 3,7V/1,1W	

Lieferumfang

Handscheinwerfer mit Batterie



Ladestation für HB 90

- für stationäres Laden des Handscheinwerfers HB 90 mit Blei-Gel-Batterien
- Gehäuse aus Polyamid
- Netzanschluss 230 V AC und 12 V/ 24V DC
- automatische Spannungsüberwachung bei Absenkung der Batteriespannung unter 11,8 bzw. 23,6 V, daher keine ungewollte Entladung der Fahrzeugbatterie

Die Ladestation darf nicht in explosionsgefährdeten Räumen verwendet werden.

Anschlussspannung	230V AC / 50 Hz oder 12V / 24V DC
Schutzart	IP 20
Ladezeit HB 90	15 – 18 h
Maße (BxHxT)	111 x 167 x 98mm
Gewicht	ca. 0,5 kg

Lieferumfang

Ladestation, Anschlusskabel 230V, Anschlusskabel 12/24V.

Zubehör

Ladekabel 230V
Ladekabel 12/24V

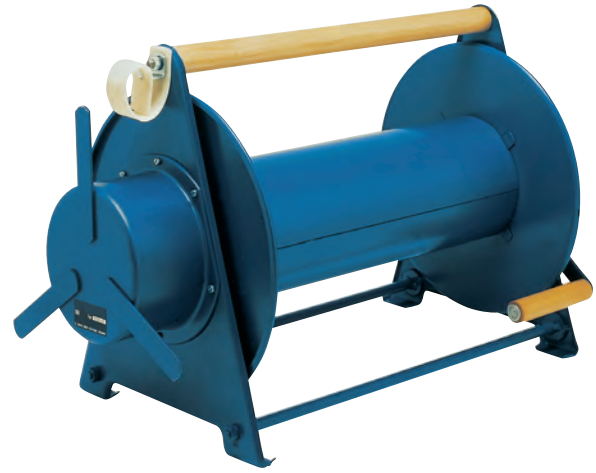
Art.-Nr.

075012
075013

Bezeichnung	Merkmal	Artikel-Nr.	H 100	HB 100	HSE 5	HSE(L) 7	HEB 100EN	HEB(L) 100EN	HSE 10	HS 10	HS 4Ex	HB 90	TEX 10	HSE 7 LED
Vorsteckscheibe gekörnt														
farblos		074001	o	o			o	o						
rot		074002	+	+			+	+						
grün		074003	+	+			+	+						
blau		074004	+	+			+	+						
orange		074005	+	+			+	+						
rot		074008			+	+								
orange		074009			+	+								
Lichtscheibe		074007					+							
farblos		074520							o	o				
rot		074561							+	+				
grün		074563							+	+				
blau		074562							+	+				
orange		074564							+	+				
farblos		075010										o		
orange		075011										o		
Vorsteckscheibe mit Prismenoptik														
klar		074006			o	o								
klar		074650									o			
grün		074651									+			
blau		074652									+			
rot		074653									+			
orange		074654									o			
Vorsteckscheibe HSE 7 LED														
streu		074056												o
orange		074057												o
rot		074058												
Warnlichtkappe	orange	074026			+	+								
Glühlampen														
4,8V/1,5W	Socket BA9s	074030	o	o	o	o	o	o						
4,8V/8W	BA15d	074032	o	+										
4,8V/8W Edelgas	BA15d	074033	+	o										
4,8V/4W	BA15d	074034	+		o	+	o	o						
5,5V/5,5W Halogen	BA15d	074035				o								
4,8V/3,5W Edelgas	BA15d	074036	+											
4,8V/5W	BA15d	074037	+											
4,8V/5W Edelgas	BA15d	074038	+											
4,0V/3,2W Xenon	BA15d	074530							o	o				
4,0V/1,1W	BA9s	074531							o	o				
4,0 V/0,50 A		074611									o			
3,7 V/1,1 W		075014										o		
4,0 V/3,4 W		075015										o		
Batterien														
BAS 4,8/7g	Ni-Cd-Akku	074041	+/o	o	o									
BAN 4,8/5g-Ex	Ni-Cd-Akku	074042			o									
BAN 4,8/7g-Ex	Ni-Cd-Akku	074043				o								
BAS 4,8/7g-Ex	Ni-Cd-Akku	074044	+	+			o							
BAN 4,8/7g-Ex	Ni-Cd-Akku	074045						o						
4 V, 3,5 Ah	Blei-Gel-Akku	074550								o				
4 V, 3,5 Ah	Blei-Gel-Akku	074551							o					
4 V, 3,5 Ah-Ex		074600									o			
4 V, 3,5 Ah	Blei-Gel-Akku	075018										o		
7,4 V, 3,6 Ah	Lithium-Ion Akku	075380											o	
6 V, 4,5 Ah	Blei-Vlies-Akku	074051												o
Ladestationen														
LS TEX 10		071030												
LS 7 LED		071175											*	*
Adapter LS 7 LED		071175												+
L 507		071311	*	*			*	+						
L 507		071312	*	*			+	+						
LN 507		071313		*			*	*						
LN 507		071314		*			+	+						
L 507F		071315	+	+			*	+						
L 507F		071316	*	*			+	+						
LS 230		071321			+	+								
LS 12/24		071325			+	+								
LSE 10		071510							+					
LS 10		071511								+				
HS 4Ex Ladestation		071330									+			
HB 90 Ladestation		071310										+		
Gravierschilder														
	schwarz	074524							+	+				
	grau	074526							+	+				
	Messing	074527							+	+				
Gürtelhaken		074518							+	+				
Gürtelclip HSE 7 LED		074054												*
Tragegurt HSE7 LED		074053												*

o – im Lieferumfang
 + – möglich
 * – empfohlen

Technische Angaben beruhen auf Durchschnittswerten und können einer Streubreite von ± 10% unterliegen.
 Abbildungen sind unverbindlich. Für Druckfehler übernehmen wir keine Haftung.



EISEMANN KSA 20 073120

Leitungstrommel, unbewickelt

Wickelbreite	220mm
Strombelastung	bis 16 A
Maße (BxHxT)	310 x 374 x 375 mm
Gewicht	ca. 9 kg

Ausstattung

Ausführung nach DIN 14680 Form A1. Blau lackierter Stahlblechwickelkörper, 5 Schleifringe 3P + N + PE, Schleifringe und Schleifkontakte mit Schutzkapsel abgedeckt. Einklappbarer Kurbelgriff dient gleichzeitig zum Feststellen des Wickelkörpers.

EISEMANN KSA 42 073140

Leitungstrommel, unbewickelt

Wickelbreite	440mm
Strombelastung	bis 32 A
Maße (BxHxT)	310 x 374 x 595 mm
Gewicht	ca. 9 kg

Ausstattung

Ausführung nach DIN 14680 Form A2. Blau lackierter Stahlblechwickelkörper, 5 Schleifringe 3P + N + PE, Schleifringe und Schleifkontakte mit Schutzkapsel abgedeckt. Einklappbarer Kurbelgriff dient gleichzeitig zum Feststellen des Wickelkörpers.

EISEMANN KSA 20 073121

Leitungstrommel, bewickelt 35m H07RN-F5G2,5

Wickelbreite	220mm
Maße (BxHxT)	310 x 374 x 375 mm
Gewicht	ca. 20,5 kg

Jetzt neu mit IP 67 Steckverbindern!

Ausstattung

Bewickelt mit 35m schwerer Gummischlauchleitung H07 RN-F5G2,5, davon 5m auf Hilfstrommel. Steckverbindungen (3P + N + PE, spritzwassergeschützt) nach CEE 400V, 16A-6h; passend für DIN-Stromerzeuger.

EISEMANN KSA 42 073141

Leitungstrommel, bewickelt 50m (16 A) H07RN-F5G2,5

Wickelbreite	440mm
Maße (BxHxT)	310 x 374 x 595 mm
Gewicht	ca. 26 kg

Ausstattung

Bewickelt mit 50m schwerer Gummischlauchleitung H07 RN-F5G2,5, davon 5m auf Hilfstrommel. Steckverbindungen (3P + N + PE, spritzwassergeschützt) nach CEE 400V, 16-6h; passend für DIN-Stromerzeuger.

EISEMANN KSA 20 073122

Leitungstrommel, bewickelt 50m H07RN-F3G2,5

Wickelbreite	220mm
Maße (BxHxT)	310 x 374 x 375 mm
Gewicht	ca. 20 kg

Ausstattung

Bewickelt mit 50m schwerer Gummischlauchleitung H07 RN-F3G2,5, davon 5m auf Hilfstrommel. Steckverbindungen nach DIN 49442/49443 (16A, 2P + PE, druckwasserdicht); passend für DIN-Stromerzeuger.

EISEMANN KSA 42 073142

Leitungstrommel, bewickelt 50m (32 A) H07RN-F5G4

Wickelbreite	440 mm
Maße (BxHxT)	310 x 374 x 595 mm
Gewicht	ca. 32 kg

Ausstattung

Bewickelt mit 50m schwerer Gummischlauchleitung H07 RN-F5G4, davon 5m auf Hilfstrommel. Steckverbindungen (3P + N + PE, spritzwassergeschützt) nach CEE 400V, 32-6h; passend für DIN-Stromerzeuger

EISEMANN KSA 20 12V/24 073123

Leitungstrommel, bewickelt 55m H07RN-F2x2,5

Wickelbreite	220mm
Maße (BxHxT)	310 x 374 x 375 mm
Gewicht	ca. 20 kg

Ausstattung

Bewickelt mit 55m schwerer Gummischlauchleitung H07 RN-F2x2,5, davon 5m auf Hilfstrommel. Steckverbindungen nach DIN 14690-1 und 14690-2.





EISEMANN KSA 20 EX 073184

Leitungstrommel, bewickelt 35m H07RN-F5G2,5

Wickelbreite	220mm
Strombelastung	bis 16 A
Maße (BxHxT)	310 x 374 x 375 mm
Gewicht	ca. 22,3 kg

Ausstattung

Bewickelt mit 35m schwerer Gummischlauchleitung H07 RN-F5G2,5, davon 5m auf Hilfstrommel mit Drehstromstecker CEE nach EEX de II CT6, 400V/16A, 5P. passend für DIN-Stromerzeuger.



EISEMANN KSA 42 EX 073180

Leitungstrommel, unbewickelt

Wickelbreite	440mm
Strombelastung	bis 16 A
Maße (BxHxT)	310 x 377 x 573 mm
Gewicht	ca. 10,8 kg

Ausstattung

Verzinkter Stahlblechwickelkörper, ohne Schleifringe. Ohne Ex-Zulassungsschild. Zulassung nur in bewickelter Ausführung mit explosionsgeschützten CEE-Anschlüsselementen nach EEX de II CT 6, 400V/16A.

EISEMANN KSA 20 EX 073185

Leitungstrommel, bewickelt 50m H07RN-F3G2,5

Wickelbreite	220mm
Strombelastung	bis 16 A
Maße (BxHxT)	310 x 374 x 375 mm
Gewicht	ca. 26 kg

Ausstattung

Bewickelt mit 50m schwerer Gummischlauchleitung H07 RN-F3G2,5, davon 5m auf Hilfstrommel mit Drehstromstecker CEE nach EEX de II CT6, 230V/16A, 5P. passend für DIN-Stromerzeuger.

EISEMANN KSA 42 EX 073181

Leitungstrommel, bewickelt 50m H07RN-F5G2,5

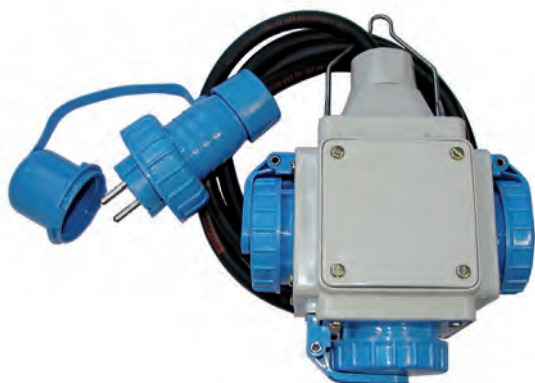
Wickelbreite	440mm
Strombelastung	bis 16 A
Maße (BxHxT)	310 x 377 x 573 mm
Gewicht	ca. 36 kg

Ausstattung

Bewickelt mit 50m schwerer Gummischlauchleitung H07 RN-F5G2,5, davon 5m auf Hilfstrommel mit Drehstromstecker CEE nach EEX de II CT6, 400V/16A, 5P. passend für DIN-Stromerzeuger.

Ersatzteile

Stecker, System CEE	074066
Kupplung, System CEE	074215



MEHRFACH-ABZWEIGSTÜCK 074073

1,5m Anschlussleitung H07RN-F3 G2,5 mit Schuko-Stecker 230 V, 3 Ausgänge Schuko-Steckdose 230 V, druckwasserdicht IP 68, ca 1,2 kg

Fassungsvermögen der Kabeltrommeln

Leistungsart	KSA 20	KSA 20 EX	KSA 42	KSA 42 EX
H07 RN-F 3G1,5	80 m	-	156 m	-
H07 RN-F 3G2,5	60 m	-	115 m	115 m
H07 RN-F 5G2,5	40 m	35 m	80 m	80 m
H07 RN-F 5G4	-	-	50 m	50 m
H07 RN-F 2x2,5	55 m	-	-	-

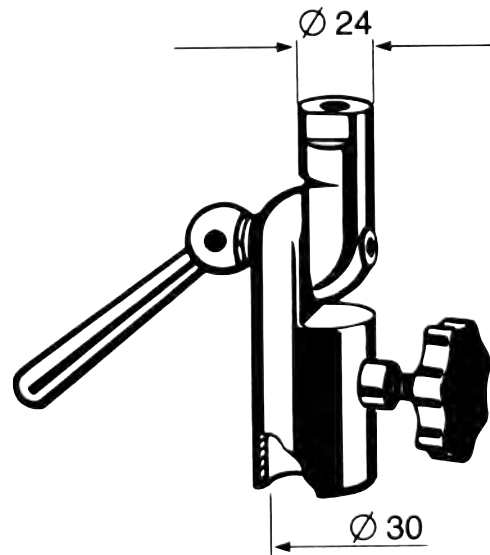
Für Detailfragen wenden Sie sich bitte an unseren Vertrieb.

EISEMANN LZU 10/2**072090****Scheinwerferfuß**

Maße 160 x 88 mm
 Gewicht ca. 0,75 kg
 Zum Befestigen von Arbeitsstellen-Scheinwerfern oder Rundumkennleuchten

Ausstattung

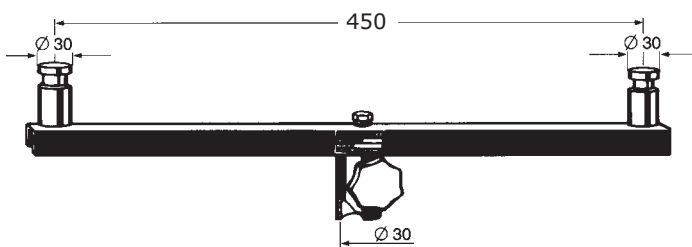
Sockel mit 3 Bohrungen, Aufsteckzapfen nach DIN 14640, Ø 30mm.

EISEMANN LZU 11/5**072050****Gelenkstück mit Spannhebel und Aufsteckfuß Ø 24 mm.**

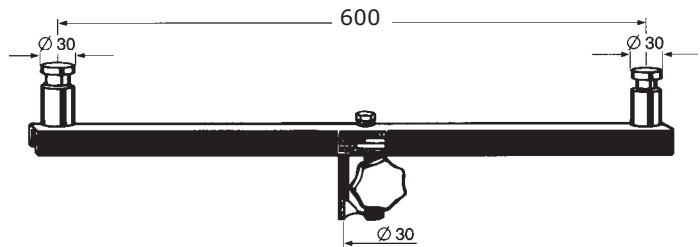
Neigung ±90°
 Schwenkbereich seitlich 360°
 Maße 145 x 135 mm
 Gewicht ca. 0,44 kg

Ausstattung

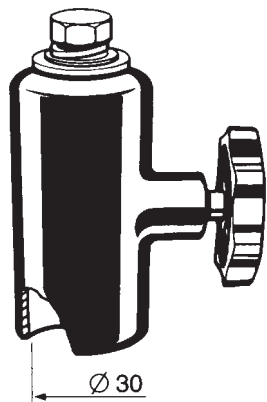
Mit Sterngriff zum Festklemmen.

EISEMANN LZU 11/7**072040****Halter**

Maße 500 x 50 x 140 mm
 Gewicht ca. 2 kg
 Zum Befestigen von 2 Flutlichtstrahlern.

EISEMANN LZU 11/7**072042****Halter**

Maße 650 x 50 x 140 mm
 Gewicht ca. 2,5 kg
 Zum Befestigen von 2 Flutlichtstrahlern.



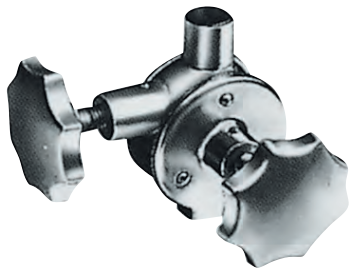
Halter mit Schraube M8 bzw. M10

Zum Befestigen von Flutlichtstrahlern auf Geräten mit Normzapfen Ø 30 mm nach DIN 14640.

Höhe	100 mm
Gewicht	ca. 0,3 kg

Ausstattung

Mit Sterngriff zum Festklemmen.



Gelenkstück

Neigung	nach vorn 120°, nach hinten 60°
Schwenkbereich seitlich	360°
Maße	140 x 164 mm
Gewicht	ca. 1,1 kg

Für Scheinwerfer mit Aufsteckfuß Ø 24mm auf Geräte mit Normzapfen Ø 30mm nach DIN 14640.

Ausstattung

Mit 2 Sterngriffen zum Festklemmen. Gelenkteile vernickelt.



Teleskop-Dreibeinstativ zum Aufstellen von Scheinwerfern oder Flutlichtstrahlern

ausziehbare Höhe	ca. 1,8 m
eingeschobene Länge	ca. 1,05 m
max. zentrische Belastung	5 kg
Gewicht	ca. 5 kg

Ausstattung

Ausführung nach DIN 14683. Aufsteckzapfen nach DIN 14640, Ø 30mm.



Teleskop-Dreibeinstativ zum Aufstellen von Scheinwerfern oder Flutlichtstrahlern

ausziehbare Höhe	ca. 4,5 m
eingeschobene Länge	ca. 1,12 m
max. zentrische Belastung	20 kg
Gewicht	ca. 15 kg

Ausstattung

Hohe Standfestigkeit. Über 4 Stufen ausziehbar. Aufsteckzapfen nach DIN 14640, Ø 30mm. Mit Verzurreinrichtung, bestehend aus 3 Abspannseilen je 5m lang und 3 Heringen.

Stromerzeuger nach DIN 14685

- Bewährte Kraftwerke für den harten Einsatz im Feuerwehr- und Behördenbereich.
- Bestens geeignet für Schweißtransformatoren, Inverter, Be- und Entlüftungsgeräte, Pumpen und elektronische Geräte.

Vollkapselung

- Extrem leise durch kompakte, superschallgedämmte Bauweise.
- Perfekt geeignet für jeden Einsatzbereich.



Variospeed

- Lastabhängige Drehzahlregelung setzt neue Maßstäbe.
- Drehzahlreduzierung im Stand-by-Betrieb reduziert die Lärmbelastung für den Maschinisten.
- Kraftstoffeinsparung bis 25%.

Teilkapselung

- Neue Maßstäbe in schallreduzierter und kompakter Bauweise
- Hervorragendes Preis- Nutzenverhältnis.

Wartungsfreie Generatoren

- In der Praxis bewährte wartungsfreie Generatoren.
- Schutzart IP 54.

NEMP - fest

- Härtest geprüfte Generatoren ohne störanfällige Bauteile.
- Höchste Zuverlässigkeit im Katastrophenschutz.



• Variospeed

– lastabhängige Drehzahlregelung

Stromerzeuger werden meist nicht unter Dauerlast benutzt. Vielmehr soll Energie sofort abrufbar bereitgestellt werden. Ein gutes Beispiel hierfür ist die Arbeit mit Elektrowerkzeugen im Notfalleinsatz.

Der Stromerzeuger läuft, ohne die Variospeed - Technologie, ständig auf hohen Drehzahlen mit entsprechend hohem Verbrauch, Abgasemissionen, Lautstärke und Verschleiß.

Durch die Variospeed - Technologie verringert sich die Drehzahl des Motors und wird bei Bedarf an elektrischer Energie sofort wieder erhöht. So werden Verbrauch, Abgasemission, Lautstärke und Verschleiß drastisch gesenkt.

Ein spezieller Prozessor erkennt über Messsysteme und Sensoren den Betriebszustand des gesamten Aggregats und steuert den Antriebsmotor. So kann die Steuerung auch beim Kaltstart bereits aktiv sein und erfordert keinen zusätzlichen Bedienungsaufwand.

Die Drehzahl des Antriebsmotors wird kurz nach der letzten elektrischen Leistungsabgabe auf ca. 1800 min⁻¹ reduziert und der Stromerzeuger bleibt so in Bereitschaft. Erst bei erforderlicher elektrischer Leistungsabgabe wird der Motor von der Steuerung blitzschnell auf Nenndrehzahl zur vollen Leistung hochgefahren, so dass auch schweranlaufende Verbraucher problemlos betrieben werden können.

Daraus resultieren folgende Wirkungen:

1. Reduzierung der Lautstärke um bis 6 dB
2. Kraftstoffeinsparung bis 25%
3. Verringerung der Schadstoffemissionen
4. Erhöhung der Lebensdauer durch geringeren Verschleiß der beweglichen Teile
5. Schweranlaufende Verbraucher starten problemlos auch bei aktivierter Drehzahlregelung



• Wartungsfreie Generatoren

– bis 13,4 kVA mit überzeugender Dreiphasen-Regelung

Geeignet für Verbraucher mit extrem hohem Anlaufstrom. Selbst Schweißtransformatoren, Be- und Entlüftungsgeräte sowie Pumpen für Gefahrgutumfüllung können problemlos betrieben werden.

Die großzügig dimensionierten Generatoren sind langjährig im Feuerwehr- und Behördenbereich erprobt und bewährt. Durch die extrem lange Lebensdauer aller Teile sind die Generatoren praktisch wartungsfrei.

Die hohe Schutzart IP 54 ermöglicht den Einsatz des Stromerzeugers in allen Situationen mit hoher Feuchtigkeit und starker Schmutzbelastung.

Der Generatorregler ist optimal auf das Lastverhalten des jeweiligen Antriebsmotors abgestimmt. Die hohe Spannungsstabilität und das hervorragende Schieflastverhalten gewährleisten den Betrieb schwieriger Verbrauchern gleichzeitig miteinander. Der niedrige Klirrfaktor gestattet den Betrieb auch empfindlicher Geräte.

• NEMP-Festigkeit

– für maximale Betriebssicherheit in Gefahrensituationen und nach Katastrophen

Feuerwehren, Katastrophenschutz und Dekontaminationseinheiten stehen heute vor der Aufgabe, am Einsatzort in Notsituationen eine stabile Energieversorgung zur Verfügung stellen zu müssen. Bei nuklearen Kettenreaktionen (z.B. GAU im Kernkraftwerk oder Atombombenexplosion) werden große Energiemengen plötzlich freigesetzt, die einen extrem starken elektromagnetischen Impuls (NEMP) erzeugen. Durch diese extrem hohen Feldstärken werden gewöhnliche elektrische und elektronische Schaltungen und Anlagen funktionsunfähig. Aber auch andere starke elektromagnetische Impulse können „normale“ elektronische Schaltungen bereits in ihrer Funktion beeinträchtigen oder zerstören. Eine NEMP-Störfestigkeit läßt sich nur durch entsprechende Maßnahmen bereits in der grundsätzlichen Konstruktion und Schaltungsauslegung erreichen.

Ein Stromerzeuger, der nicht auf Festigkeit gegen den nuklearen elektromagnetischen Puls (NEMP) konstruiert ist, funktioniert im realen Einsatzfall (z.B. in einer Dekontaminationseinheit) also voraussichtlich nicht.

Stromerzeuger, die nicht für die Anforderungen an diese aktuelle Anwender-Situation konstruiert sind, haben heute im Katastrophenschutz nichts mehr verloren.



Die Änderungen im Einzelnen

Im Monatswechsel Oktober/November 2011 trat die überarbeitete Norm, die DIN 14685-1, für tragbare Stromerzeuger in Kraft. Diese speziell für Hilfsorganisationen und Rettungsdienst konzipierten Stromerzeuger unterliegen den dort genannten Mindestanforderungen. Neu sind u.a. folgende Punkte:

- ✓ **Isolationsüberwachung mit optischer Meldeleuchte und rücksetzbarer akustischer Warnhupe**
- ✓ **Schallleistungspegel von max. 96dB(A)**
- ✓ **Fremdbetankung über Dreibegehahn oder eine gleichwertige Einrichtung**
- ✓ **Kraftstofffüllstand ist optisch anzuzeigen**

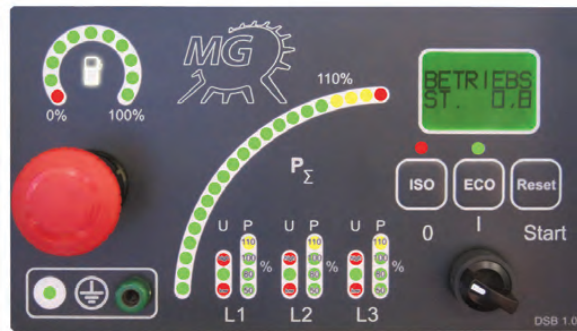
Und genau diese Punkte erfüllen wir mit allen Silent und Super Silent Aggregaten



8 einfache Gründe weshalb unsere Geräte die Besseren sind:

1. EISEMANN Silent und Super Silent Aggregate mit serienmäßigem Dreibegehahn nach neuer DIN
2. EISEMANN Silent und Super Silent serienmäßig mit DIN Steuerung, DSB Steuerung einfach und robust, mit Hupe und Leuchte
3. Durch DSB Steuerung Isolationsüberwachung mit rücksetzbarer Warnhupe und Fehlermeldung nach neuer DIN ausführbar
4. Schallleistungspegel von max. 96dB(A) nach neuer DIN und allen weiteren europäischen Richtlinien zu Geräuschemissionen
5. Abgasaustrittseite frei wählbar, je nach Einschub und Fahrzeug somit kundenindividuell auslieferbar
6. Weltweit der erste FireCan bei Stromerzeugern der reibungslos kommuniziert und funktioniert
7. IP54 Synchrongenerator aus EISEMANN Eigenfertigung
8. Optische Kraftstofffüllstandsanzeige nach neuer DIN

Neuheiten auf einen Blick:



DSB-Steuerung



HSE 7 LED



TEX 10



**Ob Stromerzeuger oder Feuerwehrbedarf,
Ihre Sicherheit ist auch für uns wichtig!**

Wartungsfreier EISEMANN-Synchrongenerator Schutzart IP 54

Vorteile:

- praktisch kein Verschleiß durch bürstenloses Design
- durch kleinen Erregerstrom geringere Erwärmung des Generators
- keine gefährlichen Spannungsüberhöhungen schwach belasteter Phasen bei einphasiger Belastung (sogenannte Schiefast)
- dadurch wird die Abnahme einer wesentlich höheren einphasigen Leistung möglich
- hohe Spannungskonstanz durch modernen digitalen Generatorregler
- hohe Schutzart IP 54

Geschlossenes Flanschlagerschild mit Filzring zur Wellenabdichtung

Bürstenloses Design mit Erregermaschine

Aluminium-Dämpferwicklung

Rotorwicklung

Kugellager

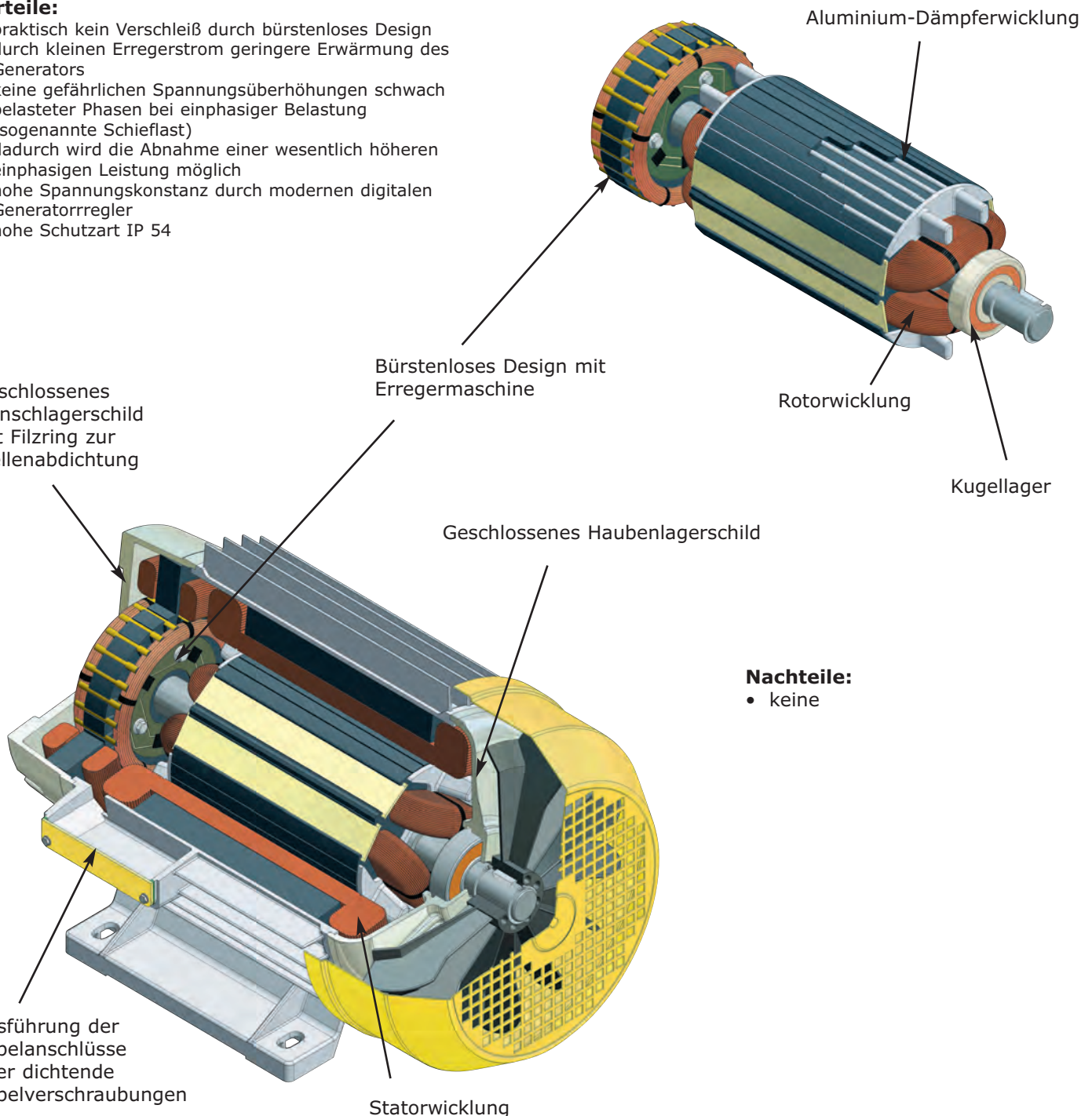
Geschlossenes Haubenlagerschild

Nachteile:

- keine

Ausführung der Kabelanschlüsse über dichtende Kabelverschraubungen

Statorwicklung



Wissenswertes zur Schutzart IP XX

Die Schutzart

Die Schutzart elektrischer Maschinen ist festgelegt in der DIN 40050. Diese besagt, dass elektrische Maschinen so ausgelegt sein müssen, um sie gegen Feuchtigkeit und Fremdkörper zu schützen. Angegeben wird die Schutzart mit den Buchstaben IP, gefolgt von zwei Kennziffern.

Erste Kennziffer:

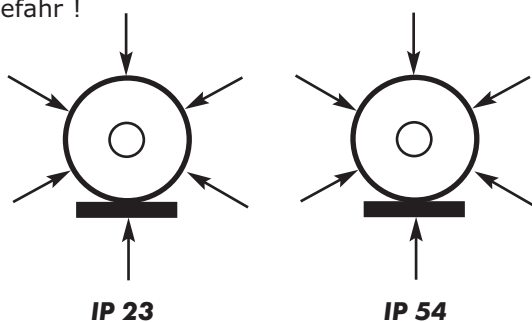
- 2 Schutz gegen Eindringen von festen Fremdkörpern mit einem Durchmesser größer als 12mm.
- 3 Schutz gegen Eindringen von festen Fremdkörpern mit einem Durchmesser größer als 2,5mm.
- 4 Schutz gegen Eindringen von festen Fremdkörpern mit einem Durchmesser größer als 1mm.
- 5 Schutz gegen schädliche Staubablagerungen. Das Eindringen von Staub wird nicht vollständig verhindert, aber der Staub darf nicht in solchen Mengen eindringen, um die Arbeitsweise zu beeinträchtigen.

Zweite Kennziffer:

- 1 Wasser, das senkrecht fällt, hat keine schädliche Wirkung
- 2 Wasser, das in einem beliebigen Winkel bis 15° zur Senkrechten fällt, hat keine schädliche Wirkung
- 3 Wasser, das in einem beliebigen Winkel bis 60° zur Senkrechten fällt, hat keine schädliche Wirkung
- 4 Wasser, das aus allen Richtungen gegen das Betriebsmittel spritzt, hat keine schädliche Wirkung.

Spritzwasserrichtung:

- = zulässig
→ = Gefahr !



Es ist zu erkennen, dass die Schutzart IP 54 der Eisemann-Baureihen höchste Sicherheitsstandards repräsentiert. Geräte in Schutzart IP 54 können bei Spritzwasser aus allen Richtungen gefahrlos eingesetzt werden. Durch den Staubschutz wird außerdem die Lebensdauer des Generators erhöht.

Geräte mit Schutzart IP 23 können nur bedingt Regen oder Spritzwasser ausgesetzt werden.

Informationen zum Leitungsverteilungsnetz

Der Stromerzeuger ist werksmäßig für die Versorgung von Einzelverbrauchern vorgesehen (Betrieb im IT-Netz). Der Neutralleiter ist nicht mit dem Gehäuse und nicht mit dem Schutzleiter verbunden. Der Anschluss der Einzelverbraucher erfolgt ausschließlich an den am Stromerzeuger angebauten Steckdosen. Werden Verlängerungsleitungen verwendet, darf die Schleifenimpedanz (Gesamtwiderstand) nicht mehr als 1,5 Ω betragen.

Daraus ergeben sich folgende maximale Leitungslängen:

- 1,5 mm² - max. 60 m
- 2,5 mm² - max. 100 m
- 4,0 mm² - max. 165 m .

Werden an mehr als einer Steckdose Verlängerungsleitungen angeschlossen, halbieren sich die zulässigen Leitungslängen. Als bewegliche Verlängerungsleitungen müssen mindestens Leitungen H07RN-F nach DIN VDE 57282 Teil 810 verwendet werden. Soll der Stromerzeuger an anderen Netzen betrieben werden, ist eine Anpassung der Schutzmaßnahme erforderlich. Diese Arbeiten dürfen nur von einer Elektrofachkraft ausgeführt werden. Die Fachkraft ist für die Wirksamkeit der Schutzmaßnahme verantwortlich. Ferner sind die örtlichen Vorschriften zu beachten; gegebenenfalls ist eine Genehmigung des EVU einzuholen.

Schutz gegen gefährliche Körperströme

(DIN VDE 0100, T 728)

Es wird serienmäßig die Schutzmaßnahme „Schutztrennung mit Potentialausgleich“ angewendet. Der Neutralleiter (N) darf nicht geerdet werden und nicht mit dem Schutzleiter / Potentialausgleichsleiter (PA) verbunden sein. Der Potentialausgleich muss lückenlos durchgeführt sein (Stromerzeuger - Leitungen - Verbraucher). Zur Ableitung statischer Aufladungen ist eine Erdung des Gehäuses zulässig. Soll der Stromerzeuger in ein bestehendes Netz (TN-Netz) einspeisen, muss die Schutzmaßnahme des Netzes wirksam bleiben oder es muss eine wirksame Schutzmaßnahme geschaffen werden. Werden die für die vorliegende Verbraucheranlage erforderlichen Kurzschlussströme vom Generator nicht erbracht oder liegt ein Leitungsnetz mit einem Gesamtwiderstand > 1,5 Ω vor, so ist eine von Auslösestrom und Leitungslänge unabhängige Schutzmaßnahme vorzusehen. Ist der Stromerzeuger mit Fehlerstromschutzschaltung zur Verwendung in TN-Netzen versehen, ist auf die erforderliche Erdung mit dem von der gewählten Schutzmaßnahme abhängigen maximalen Erdungswiderstand zu achten. Die verantwortliche Ausführung obliegt der Elektrofachkraft. Jede Schutzmaßnahme ist bei Inbetriebnahme von der Elektrofachkraft auf ihre Wirksamkeit zu überprüfen.

Anzeige Steuergerät

- Einfache und bedienerfreundliche Steuerung
- Leuchtstarke farbige LED-Anzeigen

-  - kompatibel



- Alle Informationen auf einen Blick

Die Anzeige der einzelnen Spannungen erfolgt durch leuchtstarke farbige LEDs, wodurch von weitem sichtbar wird, ob Über- bzw. Unterspannung anliegt (rot leuchtende LED) oder die Spannung in zulässigem Bereich ist (grün leuchtende LED).

Über die Kraftstoffanzeige erfahren Sie direkt den Füllstand des Kraftstofftanks.

Der Kraftstoffverbrauch selbst, sowie die Lärm- und Schadstoffemissionen werden im Variospeed-Betrieb merklich reduziert. Dadurch weniger Geräusche im Arbeitsbereich der Feuerwehrleute sowie für den Verunfallten.

Die deutlich sichtbare Anzeige der Gesamtleistung informiert sie leicht erkennbar über die Belastung des Stromerzeugers.

Verliersicherer Start-Stopp-Knebelschalter zur Bedienung auch mit Handschuhen.

Aktuelles zu FireCAN



FIRECAN
compatible with action

Was ist FireCAN

FireCAN wurde durch Zusammenarbeit österreichischer und deutscher Feuerwehraufbauhersteller im Jahr 2006 gegründet. Auf der Feuerwehrmesse, Interschutz 2010 in Leipzig wird das Prokoll das erste Mal der Öffentlichkeit vorgestellt. Ziel ist es, die innerhalb eines Feuerwehrfahrzeuges verbauten Komponenten unterschiedlicher internationaler Hersteller zu einem Datenverbund mittels CAN-Protokoll zusammen zu schließen, um für den Kunden und Bediener eine Komfortsteigerung und erweiterte Diagnose zu ermöglichen. FireCAN ist nicht als Norm fixiert, sondern als freie Übereinkunft der wesentlichen am Markt befindlichen Hersteller. Die redaktionelle Betreuung der gemeinsamen Spezifikation wird dabei durch die Firma Rosenbauer ausgeübt. Die Vorstellung erfolgte im Zuge der DIN Sitzung des Ausschusses NA 031-02-02 AA "Elektrische Betriebsmittel" am 29. Oktober 2009 in Berlin. Diese Datenbusfestlegung basiert auf einem vereinfachten CANopen-Standard und regelt sowohl die physikalischen Eigenschaften (Stecker, Leitungen, Pinning), die Art und Anzahl der Teilnehmer, sowie die verwendeten Datenformate und Dateninhalte. Als wesentlicher Vorgänger ist der in der Landwirtschaft erfolgreich eingeführte ISOBUS zu verstehen.

Anforderungen an moderne Feuerwehrfahrzeuge

Die Entwicklung am Feuerwehrmarkt schreitet enorm voran. Die noch vor einigen Jahren durchaus üblichen mechanischen Betätigungselemente (Hebel) zur Bedienung der Fahrzeugkomponenten (zB. Feuerweerpumpe) wurden in den letzten Jahren beinahe zur Gänze durch hochauflösende TFT Bildschirme und elektronische Tasteneinheiten ersetzt. Da die großen Hersteller von Feuerwehrfahrzeugen einen weltweiten Markt beliefern, der Endkunde bei der Definition seines Fahrzeuges aber großes Mitspracherecht hat, gibt es aufgrund der vielen zur Auswahl stehenden Zulieferkomponenten häufig Schnittstellenprobleme.

Diese zeigen sich vor allem in folgenden 3 Punkten

Diagnose ist nur über den herstellerspezifischen Fahrzeugaufbau möglich, zugelieferte Fremdkomponenten wie z.B. Ladegeräte, Seilwinden,.. können in diese Gesamtdiagnose nicht integriert werden. Diese Einschränkung ist vor allem für Großkunden, die selbst den eigenen Fuhrpark (bestehend aus Fahrzeugen unterschiedlicher Hersteller) warten müssen, signifikant. Obwohl die Fahrzeuge über Farbdisplays verfügen, benötigen Fremdkomponenten herstellerspezifische Bedienteile, die bezüglich Bedienphilosophie vom restlichen Fahrzeug stark abweichen und auch das sehr begrenzte Platzangebot in der Fahrzeugkabine überstrapazieren. Da bisher die Komponenten unterschiedliche elektrische Schnittstellen haben, ist bei der Anbindung jedes Mal ein erheblicher Aufwand an Systemintegration sowohl in Entwicklung als auch Produktion durch den Fahrzeughersteller notwendig.

Folgende Vorteile ergeben sich durch die Verwendung von FireCAN

Bedienung der Komponenten über das zentral im Fahrzeug integrierte Bedientableau, zB. über ein TFT Display. Damit gilt die gleiche Bedienphilosophie (Farben, Piktogramme, Ebenen, usw.) für die Bedienung aller im Fahrzeug befindlichen Teile. Ausweitung der Diagnose hin zu den Komponenten, somit wird ein wesentlich tieferer Diagnosegrad erreicht. Einfache Austauschbarkeit der Komponenten unterschiedlicher Hersteller je nach Kundenwunsch.

EISEMANN BSKA 6,5/6,5V

HIGH PROTECTION



el. Leistg.: 3~ cos 0,8	VA	6500
el. Leistg.: 1~ cos 1,0	VA	5000
Spannung 3~	V	400
Spannung 1~	V	230
Strom 3~	A	9,3
max. Gesamt-Strom 1~	A	21,7
Strom 1~ (CEE)	A	16
Strom 1~ (Schuko)	A	16
max. Anlaufstrom cos 0,6 (bei 20% Spannungseinbruch)	A 3~ A 1~	18 40
Frequenz	Hz	50
Generator	Synchron, elektr. ger.	
Schutzart Generator	IP 54	
Motor-Typ	B&S	295442
Zylinderzahl	2	
Drehzahl	U min ⁻¹	3150/1800 Vario
Kraftstoffart	Benzin	
Motorölfüllmenge	l	1,7
Motorleistung	kW	8,8
Kühlung	Motor/Gen.	Luft/Luft
Tankinhalt	l	10,5
Betriebszeit: 3/4 Last	h	4,8
Gewicht	kg	118
Abmessungen L x B x H	mm	700 x 440 x 580
Schallleistungspegel L _{WA}	dB(A)	97
Schalldruckpegel	dB(A)	62 (Variospeed aktiv)

Drehzahl geregelt



Passend für 5kVA-Einschubbefestigung!

Abb. mit optionaler Sonderaustattung

Ausstattung

1 Drehstrom-CEE Steckdose (16A), 3 Schutzkontaktsteckdosen (16A), alle wasserdicht, allpoliger thermisch/magnetischer Sicherungsautomat, Schutzleiterprüfeinrichtung, umschaltbarer Belastungs- und Spannungsmesser, Betriebsstundenzähler, Rundumschutzrahmen mit Regenabdeckung, 4 ausklappbare Tragegriffe, Farbe RAL 1012/3000/5002.

Benennung	EAN.-Nr.	Art.-Nr.
BSKA 6,5	4038469026510	082651
BSKA 6,5V	4038469026539	082653

Zubehör auf besondere Bestellung

Abgasschlauch	904890
Kanisterbetankungsset	988530
Dreiwegehahn f. Fremdbetankg.	018245 nach DIN 14685-1
Kraftstoffentnahmegesät	915230
Iso-Überw. ohne Abschaltung**	015323 nach DIN 14685-1
Iso-Überw. mit Abschaltung	015324
Polwendeschalter (nur Export)	018242
Erdungsgarnitur	908250

Einsatzmöglichkeiten

Kompressoren, Winden, Gebläse oder Rettungsscheren, E-Schweißen

* nur eine Variante möglich

** mit optischer und rücksetzbarer, akustischer Fehlermeldung gemäß DIN 14685-1

EISEMANN BSKA 9/9E

HIGH PROTECTION



Ausstattung

1 Drehstrom-CEE Steckdose (16A), 3 Schutzkontaktsteckdosen (16A), alle wasserdicht, allpoliger thermisch/magnetischer Sicherungsautomat, Schutzleiterprüfeinrichtung, umschaltbarer Belastungs- und Spannungsmesser, Betriebsstundenzähler, Rundumschutzrahmen mit Regenabdeckung, 4 ausklappbare Tragegriffe, Farbe RAL 1012/3000/5002



Passend für 5kVA-Einschubbefestigung!

Abb. mit optionaler Sonderaustattung

el. Leistg.: 3~ cos 0,8	VA	9000
el. Leistg.: 1~ cos 0,8	VA	5000
Spannung 3~	V	400
Spannung 1~	V	230
Strom 3~	A	13
max. Gesamt-Strom 1~	A	21,7
Strom 1~ (CEE)	A	16
Strom 1~ (Schuko)	A	16
max. Anlaufstrom cos 0,6 (bei 20% Spannungseinbruch)	A 3~ A 1~	20 41
Frequenz	Hz	50
Generator	Synchron, elektr. ger.	
Schutzart Generator	IP 54	
Motor-Typ	B&S	305442/7
Zylinderzahl	2	
Drehzahl	U min ⁻¹	3150
Kraftstoffart	Benzin	
Motorölfüllmenge	l	1,7
Motorleistung	kW	10,5
Kühlung	Motor/Gen.	Luft/Luft
Tankinhalt	l	10,5
Betriebszeit: 3/4 Last	h	3,8
Gewicht	kg	126/130 ohne Batt.
Abmessungen L x B x H	mm	700 x 440 x 580
Schallleistungspegel L _{WA}	dB(A)	97
Schalldruckpegel	dB(A)	68

Benennung	EAN.-Nr.	Art.-Nr.
BSKA 9	4038469029016	082901
BSKA 9E	4038469029023	082902

Zubehör auf besondere Bestellung

Abgasschlauch	904890
Kanisterbetankungsset	988530
Dreiwegehahn f. Fremdbetankg.	018245 nach DIN 14685-1
Kraftstoffentnahmegesät	915230
Iso-Überw. ohne Abschaltung**	015323 nach DIN 14685-1
Iso-Überw. mit Abschaltung	015324
Polwendeschalter (nur Export)	018242
Fern-Start/Stop	908263
Erdungsgarnitur	908250
Starterbatterie	020316

Anbaukasten-Teilesatz für

Mac-Code Stecker+Kupplung *	018246
Fremdstart über Fzgbatt. *	018241
Fremdstart-Stecker	914265

Einsatzmöglichkeiten

Kompressoren, Winden, Gebläse oder Rettungsscheren, E-Schweißen

Technische Angaben beruhen auf Durchschnittswerten und können einer Streubreite von ± 10% unterliegen. Abbildungen sind unverbindlich. Für Druckfehler übernehmen wir keine Haftung.

EISEMANN BSKA 9V/9EV

HIGH PROTECTION



el. Leistg.: 3~ cos 0,8	VA	9000
el. Leistg.: 1~ cos 0,8	VA	5000
Spannung 3~	V	400
Spannung 1~	V	230
Strom 3~	A	13
max. Gesamt-Strom 1~	A	21,7
Strom 1~ (CEE)	A	16
Strom 1~ (Schuko)	A	16
max. Anlaufstrom cos 0,6 (bei 20% Spannungseinbruch)	A 3~ A 1~	20 41
Frequenz	Hz	50
Generator		Synchron, elektr. ger.
Schutzart Generator		IP 54
Motor-Typ	B&S	305442/7
Zylinderzahl		2
Drehzahl	U min ⁻¹	1800/3150
Kraftstoffart		Benzin
Motorölfüllmenge	l	1,7
Motorleistung	kW	10,5
Kühlung	Motor/Gen.	Luft/Luft
Tankinhalt	l	10,5
Betriebszeit: 3/4 Last	h	3,8
Gewicht	kg	126/130 ohne Batt.
Abmessungen L x B x H	mm	700 x 440 x 580
Schallleistungspegel L _{WA}	dB(A)	97
Schalldruckpegel	dB(A)	63 (Variospeed aktiv)



Drehzahl geregelt

Passend für 5kVA-Einschubbefestigung!

Abb. mit optionaler Sonderausstattung

Ausstattung

1 Drehstrom-CEE Steckdose (16A), 3 Schutzkontaktsteckdosen (16A), alle wasserdicht, allpoliger thermisch/magnetischer Sicherungsautomat, Schutzleiterprüfeinrichtung, umschaltbarer Belastungs- und Spannungsmesser, Betriebsstundenzähler, Rundumschutzrahmen mit Regenabdeckung, 4 ausklappbare Tragegriffe, Farbe RAL 1012/3000/5002
lastabhängige Drehzahlregelung Variospeed.

Benennung EAN.-Nr.	Art.-Nr.
BSKA 9V 4038469029030	082903
BSKA 9EV 4038469029047	082904
Zubehör auf besondere Bestellung	
Abgasschlauch	904890
Kanisterbetankungsset	988530
Dreiwegehahn f. Fremdbetankg.	018245 nach DIN 14685-1
Kraftstoffentnahmegesät	915230
Iso-Überw. ohne Abschaltung**	015323 nach DIN 14685-1
Iso-Überw. mit Abschaltung	015324
Polwendeschalter (nur Export)	018242
Fern-Start/Stop	908263
Erdungsgarnitur	908250
Starterbatterie	020316
Anbaukasten-Teilesatz für	
Mac-Code Stecker+Kupplung *	018246
Fremdstart über Fzgbatt. *	018241
Fremdstart-Stecker	914265

Einsatzmöglichkeiten

Kompressoren, Winden, Gebläse oder Rettungsscheren, E-Schweißen

Technische Angaben beruhen auf Durchschnittswerten und können einer Streubreite von ± 10% unterliegen. Abbildungen sind unverbindlich. Für Druckfehler übernehmen wir keine Haftung.

EISEMANN BSKA 12E/12EV

HIGH PROTECTION



Ausstattung

2 Drehstrom-CEE Steckdose (16A), 3 Schutzkontaktsteckdosen (16A), alle wasserdicht, allpoliger thermisch/magnetischer Sicherungsautomat, Schutzleiterprüfeinrichtung, umschaltbarer Belastungs- und Spannungsmesser, Betriebsstundenzähler, Rundumschutzrahmen mit Regenabdeckung, 4 ausklappbare Tragegriffe, Farbe RAL 1012/3000/5002.



Drehzahl geregelt

el. Leistg.: 3~ cos 0,8	VA	11500
el. Leistg.: 1~ cos 0,8	VA	11000
Spannung 3~	V	400
Spannung 1~	V	230
Strom 3~	A	16,7
max. Gesamt-Strom 1~	A	48
Strom 1~ (CEE)	A	16
Strom 1~ (Schuko)	A	16
max. Anlaufstrom cos 0,6 (bei 20% Spannungseinbruch)	A 3~ A 1~	25 45
Frequenz	Hz	50
Generator		Synchron, elektr. ger.
Schutzart Generator		IP 54
Motor-Typ	B&S	356447
Zylinderzahl		2
Drehzahl	U min ⁻¹	1800/3150
Kraftstoffart		Benzin
Motorölfüllmenge	l	1,7
Motorleistung	kW	12,1
Kühlung	Motor/Gen.	Luft/Luft
Tankinhalt	l	10,5
Betriebszeit: 3/4 Last	h	3
Gewicht	kg	149 ohne Batterie
Abmessungen L x B x H	mm	820 x 440 x 580
Schallleistungspegel L _{WA}	dB(A)	98
Schalldruckpegel	dB(A)	66 (Variospeed aktiv)

Benennung EAN.-Nr.	Art.-Nr.
BSKA 12E 4038469021249	082124
BSKA 12EV 4038469021263	082126
Zubehör auf besondere Bestellung	
Abgasschlauch	904890
Kanisterbetankungsset	988530
Dreiwegehahn f. Fremdbetankg.	018245 nach DIN 14685-1
Kraftstoffentnahmegesät	915230
Iso-Überw. ohne Abschaltung**	015323 nach DIN 14685-1
Iso-Überw. mit Abschaltung	015324
Polwendeschalter (nur Export)	018242
Erdungsgarnitur	908250
Fern-Start/Stop	908263
Starterbatterie	020316
Anbaukasten-Teilesatz für	
Mac-Code Stecker+Kupplung *	018246
Fremdstart über Fzgbatt. *	018241
Fremdstart-Stecker	914265

Einsatzmöglichkeiten

Kompressoren, Winden, Gebläse oder Rettungsscheren, E-Schweißen

* nur in Verbindung mit E-Start / nur eine Variante möglich
** mit optischer und rücksetzbarer, akustischer Fehlermeldung gemäß DIN 14685-1

EISEMANN BSKA 13E/13EV

HIGH PROTECTION



el. Leistg.: 3~ cos 0,8	VA	13000
el. Leistg.: 1~ cos 0,8	VA	11000
Spannung 3~	V	400
Spannung 1~	V	230
Strom 3~	A	18,6
max. Gesamt-Strom 1~	A	48
Strom 1~ (CEE)	A	16
Strom 1~ (Schuko)	A	16
max. Anlaufstrom cos 0,6 (bei 20% Spannungseinbruch)	A 3~ A 1~	30 55
Frequenz	Hz	50
Generator	Synchron, elektr. ger.	
Schutzart Generator	IP 54	
Motor-Typ	B&S	386447
Zylinderzahl	2	
Drehzahl	U min ⁻¹	1800/3150
Kraftstoffart	Benzin	
Motorölfüllmenge	l	1,7
Motorleistung	kW	13,8
Kühlung	Motor/Gen.	Luft/Luft
Tankinhalt	l	10,5
Betriebszeit: 3/4 Last	h	3
Gewicht	kg	150 ohne Batterie
Abmessungen L x B x H	mm	820 x 440 x 580
Schallleistungspegel L _{WA}	dB(A)	98
Schalldruckpegel	dB(A)	66 (Variospeed aktiv)

Drehzahleregelt



Abb. mit optionaler Sonderaustattung

Ausstattung

2 Drehstrom-CEE Steckdose (16A), 3 Schutzkontaktsteckdosen (16A), alle wasserdicht, allpoliger thermisch/magnetischer Sicherungsautomat, Schutzleiterprüfeinrichtung, umschaltbarer Belastungs- und Spannungsmesser, Betriebsstundenzähler, Rundumschutzrahmen mit Regenabdeckung, 4 ausklappbare Tragegriffe, Farbe RAL 1012/3000/5002,

Benennung	EAN.-Nr.	Art.-Nr.
BSKA 13E	4038469021383	082138
BSKA 13EV	4038469021393	082139
Zubehör auf besondere Bestellung		
Abgasschlauch		904890
Kanisterbetankungsset		988530
Dreiwegehahn f. Fremdbetankg.	018245	nach DIN 14685-1
Kraftstoffentnahmegesetz	915230	
Iso-Überw. ohne Abschaltung**	015323	nach DIN 14685-1
Iso-Überw. mit Abschaltung	015324	
Polwendeschalter (nur Export)	018242	
Erdungsgarnitur	908250	
Fern-Start/Stop	908263	
Starterbatterie	020316	
Anbaukasten-Teilesatz für		
Mac-Code Stecker+Kupplung *		018246
Fremdstart über Fzgbatt. *		018241
Fremdstart-Stecker		914265
Einsatzmöglichkeiten		
Kompressoren, Winden, Gebläse oder Rettungsscheren, E-Schweißen		

Technische Angaben beruhen auf Durchschnittswerten und können einer Streubreite von ± 10% unterliegen. Abbildungen sind unverbindlich. Für Druckfehler übernehmen wir keine Haftung.

EISEMANN BSKA 6,5E/6,5EV Silent

HIGH PROTECTION



Ausstattung

1 Drehstrom-CEE Steckdose (16A), 3 Schutzkontaktsteckdosen (16A), alle wasserdicht, allpoliger thermisch/magnetischer Sicherungsautomat, Schutzleiterprüfeinrichtung, Betriebsstundenzähler, Multifunktionales "DSB" Anzeige Steuergerät, 4 ausklappbare Tragegriffe, Schutzrahmen mit Teilverkleidung, Farbe RAL 1012/3000/5002,

Silent-Ausführung nach 2000/14/EG



NEU!

FIRECAN compatible with action

Passend für 5kVA-Einschubbefestigung!

Abb. mit optionaler Sonderaustattung

el. Leistg.: 3~ cos 0,8	VA	6500
el. Leistg.: 1~ cos 1,0	VA	5000
Spannung 3~	V	400
Spannung 1~	V	230
Strom 3~	A	9,3
max. Gesamt-Strom 1~	A	21,7
Strom 1~ (CEE)	A	16
Strom 1~ (Schuko)	A	16
max. Anlaufstrom cos 0,6 (bei 20% Spannungseinbruch)	A 3~ A 1~	18 40
Frequenz	Hz	50
Generator	Synchron, elektr. ger.	
Schutzart Generator	IP 54	
Motor-Typ	B&S	295447
Zylinderzahl	2	
Drehzahl	U min ⁻¹	1800/3150
Kraftstoffart	Benzin	
Motorölfüllmenge	l	1,7
Motorleistung	kW	8,8
Kühlung	Motor/Gen.	Luft/Luft
Tankinhalt	l	14,9
Betriebszeit: 3/4 Last	h	6,8
Gewicht	kg	118 ohne Batt.
Abmessungen L x B x H	mm	700 x 440 x 580
Schallleistungspegel L _{WA}	dB(A)	95
Schalldruckpegel	dB(A)	61 (Variospeed aktiv)

Benennung	EAN.-Nr.	Art.-Nr.
BSKA 6,5E S	4038469026541	082654
BSKA 6,5EV S	4038469026553	082655
Zubehör auf besondere Bestellung		
Abgasschlauch		904890
Kanisterbetankungsset		988530
Dreiwegehahn f. Fremdbetankg.	(Serie)	nach DIN 14685-1
Kraftstoffentnahmegesetz	915230	
Iso-Überw. ohne Abschaltung**	015321	nach DIN 14685-1
Iso-Überw. mit Abschaltung	018522	
Polwendeschalter (nur Export)	018242	
FireCan Fernsteuerung	018249	
Erdungsgarnitur	908250	
Starterbatterie	020316	(Serie)
Anbaukasten-Teilesatz für		
Mac-Code Stecker+Kupplung *		018246
Fremdstart über Fzgbatt. *		018241
Fremdstart-Stecker		914265
Einsatzmöglichkeiten		
Kompressoren, Winden, Gebläse oder Rettungsscheren, E-Schweißen		

** nur in Verbindung mit E-Start / nur eine Variante möglich
* mit optischer und rücksetzbarer, akustischer Fehlermeldung gemäß DIN 14685-1

EISEMANN BSKA 9E/9EV Silent

HIGH PROTECTION



el. Leistg.: 3~ cos 0,8	VA	9000
el. Leistg.: 1~ cos 0,8	VA	5000
Spannung 3~	V	400
Spannung 1~	V	230
Strom 3~	A	13
max. Gesamt-Strom 1~	A	21,7
Strom 1~ (CEE)	A	16
Strom 1~ (Schuko)	A	16
max. Anlaufstrom cos 0,6 (bei 20% Spannungseinbruch)	A 3~ A 1~	20 41
Frequenz	Hz	50
Generator	Synchron, elektr. ger.	
Schutzart Generator	IP 54	
Motor-Typ	B&S	305447
Zylinderzahl	2	
Drehzahl	U min ⁻¹	1800/3150
Kraftstoffart	Benzin	
Motorölfüllmenge	l	1,7
Motorleistung	kW	10,5
Kühlung	Motor/Gen.	Luft/Luft
Tankinhalt	l	14,9
Betriebszeit: 3/4 Last	h	5,3
Gewicht	kg	126 ohne Batt.
Abmessungen L x B x H	mm	700 x 440 x 580
Schalleistungspegel L _{WA}	dB(A)	96
Schalldruckpegel	dB(A)	62 (Variospeed aktiv)

Silent-Ausführung
nach 2000/14/EG



NEU!

Passend für 5kVA-Einschubbefestigung!

Abb. mit optionaler Sonderausstattung

Ausstattung

1 Drehstrom-CEE Steckdose (16A), 3 Schutzkontaktsteckdosen (16A), alle wasserdicht, allpoliger thermisch/magnetischer Sicherungsautomat, Schutzleiterprüfeinrichtung, Betriebsstundenzähler, Multifunktionales "DSB" Anzeige Steuergerät, 4 ausklappbare Tragegriffe, Schutzrahmen mit Teilverkleidung, Farbe RAL 1012/3000/5002,

Benennung EAN.-Nr.	Art.-Nr.
BSKA 9E S 4038469029061	082906
BSKA 9EV S 4038469029073	082907
Zubehör auf besondere Bestellung	
Abgasschlauch	904890
Kanisterbetankungsset	988530
Dreiweghahn f. Fremdbetankg. (Serie)	nach DIN 14685-1
Kraftstoffentnahmeggerät	915230
Iso-Überw. ohne Abschaltung**	015321 nach DIN 14685-1
Iso-Überw. mit Abschaltung	018522
Polwendeschalter (nur Export)	018242
FireCan Fernsteuerung	018249
Erdungsgarnitur	908250
Starterbatterie	020316 (Serie)
Anbaukasten-Teilesatz für	
Mac-Code Stecker+Kupplung *	018246
Fremdstart über Fzgbatt. *	018241
Fremdstart-Stecker	914265

Einsatzmöglichkeiten

Kompressoren, Winden, Gebläse oder Rettungsscheren, E-Schweißen

Technische Angaben beruhen auf Durchschnittswerten und können einer Streubreite von ± 10% unterliegen. Abbildungen sind unverbindlich. Für Druckfehler übernehmen wir keine Haftung.

EISEMANN BSKA 14E/14EV Silent

HIGH PROTECTION



Ausstattung

2 Drehstrom-CEE Steckdose (16A), 3 Schutzkontaktsteckdosen (16A), alle wasserdicht, allpoliger thermisch/magnetischer Sicherungsautomat, Schutzleiterprüfeinrichtung, Betriebsstundenzähler, Multifunktionales "DSB" Anzeige Steuergerät, 4 ausklappbare Tragegriffe, Schutzrahmen mit Teilverkleidung, Farbe RAL 1012/3000/5002,

Silent-Ausführung
nach 2000/14/EG



NEU!

FIRECAN
compatible with action

el. Leistg.: 3~ cos 0,8	VA	13400
el. Leistg.: 1~ cos 0,8	VA	11000
Spannung 3~	V	400
Spannung 1~	V	230
Strom 3~	A	19,3
max. Gesamt-Strom 1~	A	48
Strom 1~ (CEE)	A	16
Strom 1~ (Schuko)	A	16
max. Anlaufstrom cos 0,6 (bei 20% Spannungseinbruch)	A 3~ A 1~	30 55
Frequenz	Hz	50
Generator	Synchron, elektr. ger.	
Schutzart Generator	IP 54	
Motor-Typ	B&S	386447
Zylinderzahl	2	
Drehzahl	U min ⁻¹	1800/3150
Kraftstoffart	Benzin	
Motorölfüllmenge	l	1,7
Motorleistung	kW	13,8
Kühlung	Motor/Gen.	Luft/Luft
Tankinhalt	l	16,5
Betriebszeit: 3/4 Last	h	4,5
Gewicht	kg	145 ohne Batt.
Abmessungen L x B x H	mm	820 x 440 x 580
Schalleistungspegel L _{WA}	dB(A)	96
Schalldruckpegel	dB(A)	63 (Variospeed aktiv)

Benennung EAN.-Nr.	Art.-Nr.
BSKA 14E S 4038469021461	082146
BSKA 14EV S 4038469021473	082147
Zubehör auf besondere Bestellung	
Abgasschlauch	904890
Kanisterbetankungsset	988530
Dreiweghahn f. Fremdbetankg. (Serie)	nach DIN 14685-1
Kraftstoffentnahmeggerät	915230
Iso-Überw. ohne Abschaltung**	015325 nach DIN 14685-1
Iso-Überw. mit Abschaltung	015326
Polwendeschalter (nur Export)	018242
Erdungsgarnitur	908250
FireCan Fernsteuerung	018249
Starterbatterie	020316 (Serie)
Anbaukasten-Teilesatz für	
Mac-Code Stecker+Kupplung *	018246
Fremdstart über Fzgbatt. *	018241
Fremdstart-Stecker	914265

Einsatzmöglichkeiten

Kompressoren, Winden, Gebläse oder Rettungsscheren, E-Schweißen

* nur in Verbindung mit E-Start / nur eine Variante möglich

** mit optischer und rücksetzbarer, akustischer Fehlermeldung gemäß DIN 14685-1

EISEMANN BSKA 9,5E SuperSilent

HIGH PROTECTION



el. Leistg.: 3~ cos 0,8	VA	9500
el. Leistg.: 1~ cos 0,8	VA	5500
Spannung 3~	V	400
Spannung 1~	V	230
Strom 3~	A	13,7
max. Gesamt-Strom 1~	A	23,9
Strom 1~ (CEE)	A	16
Strom 1~ (Schuko)	A	16
max. Anlaufstrom cos 0,6 (bei 20% Spannungseinbruch)	A 3~ A 1~	20 41
Frequenz	Hz	50
Generator	Synchron, elektr. ger.	
Schutzart Generator	IP 54	
Motor-Typ	B&S	305447
Zylinderzahl	2	
Drehzahl	U min ⁻¹	3150
Kraftstoffart	Benzin	
Motorölfüllmenge	l	1,7
Motorleistung	kW	10,5
Kühlung	Motor/Gen.	Luft/Luft
Tankinhalt	l	12
Betriebszeit: 3/4 Last	h	5
Gewicht	kg	150 mit Batterie
Abmessungen L x B x H	mm	820 x 440 x 580
Schallleistungspegel L _{WA}	dB(A)	93
Schalldruckpegel	dB(A)	65

Super Silent !



NEU !



Abb. mit optionaler Sonderaustattung

Ausstattung

2 Drehstrom-CEE Steckdose (16A), 3 Schutzkontaktsteckdosen (16A), alle wasserdicht, allpoliger thermisch/magnetischer Sicherungsautomat, Schutzleiterprüfeinrichtung, Schutzleiterprüfeinrichtung, Multifunktionales "DSB" Anzeige Steuergerät, Betriebsstundenzähler, Schalldämmgehäuse, 4 ausziehbare Tragegriffe, Farbe RAL 1012/3000/5002

Benennung EAN.-Nr.	Art.-Nr.
BSKA 9,5E SS 4038469029085	082908

Zubehör auf besondere Bestellung

Abgasschlauch	904890
Kanisterbetankungsset	988530
Dreiwegehahn f. Fremdbetankg.	(Serie) nach DIN 14685-1
Kraftstoffentnahmegesetz	915230
Iso-Überw. ohne Abschaltung**	015321 nach DIN 14685-1
Iso-Überw. mit Abschaltung	018522
Polwendeschalter (nur Export)	018242
FireCan Fernsteuerung	018249
Erdungsgarnitur	908250
Starterbatterie	020316 (Serie)

Anbaukasten-Teilesatz für

Mac-Code Stecker+Kupplung *	018246
Fremdstart über Fzgbatt. *	018241
Fremdstart-Stecker	914265

Einsatzmöglichkeiten

Kompressoren, Winden, Gebläse oder Rettungsscheren, E-Schweißen

* nur eine Variante möglich

** mit optischer und rücksetzbarer, akustischer Fehlermeldung gemäß DIN 14685-1

EISEMANN BSKA 13EV SuperSilent

HIGH PROTECTION



Ausstattung

2 Drehstrom-CEE Steckdose (16A), 3 Schutzkontaktsteckdosen (16A), alle wasserdicht, allpoliger thermisch/magnetischer Sicherungsautomat, Schutzleiterprüfeinrichtung, Schutzleiterprüfeinrichtung, Multifunktionales "DSB" Anzeige Steuergerät, Betriebsstundenzähler, Schalldämmgehäuse, 4 ausziehbare Tragegriffe, Farbe RAL 1012/3000/5002 lastabhängige Drehzahlregelung Variospeed.

Super Silent !



NEU !



Drehzahl geregelt

Abb. mit optionaler Sonderaustattung

el. Leistg.: 3~ cos 0,8	VA	13000
el. Leistg.: 1~ cos 0,8	VA	11000
Spannung 3~	V	400
Spannung 1~	V	230
Strom 3~	A	18,6
max. Gesamt-Strom 1~	A	48
Strom 1~ (CEE)	A	16
Strom 1~ (Schuko)	A	16
max. Anlaufstrom cos 0,6 (bei 20% Spannungseinbruch)	A 3~ A 1~	30 55
Frequenz	Hz	50
Generator	Synchron, elektr. ger.	
Schutzart Generator	IP 54	
Motor-Typ	B&S	386447
Zylinderzahl	2	
Drehzahl	U min ⁻¹	1800/3150
Kraftstoffart	Benzin	
Motorölfüllmenge	l	1,7
Motorleistung	kW	13,8
Kühlung	Motor/Gen.	Luft/Luft
Tankinhalt	l	12
Betriebszeit: 3/4 Last	h	3
Gewicht	kg	150 mit Batterie
Abmessungen L x B x H	mm	820 x 440 x 580
Schallleistungspegel L _{WA}	dB(A)	94
Schalldruckpegel	dB(A)	61 (Variospeed aktiv)

Benennung EAN.-Nr.	Art.-Nr.
BSKA 13EV SS 4038469021497	082149

Zubehör auf besondere Bestellung

Abgasschlauch	904890
Kanisterbetankungsset	988530
Dreiwegehahn f. Fremdbetankg.	(Serie) nach DIN 14685-1
Kraftstoffentnahmegesetz	915230
Iso-Überw. ohne Abschaltung**	015321 nach DIN 14685-1
Iso-Überw. mit Abschaltung	018522
Polwendeschalter (nur Export)	018242
Erdungsgarnitur	908250
FireCan Fernsteuerung	018252
Starterbatterie	020316 (Serie)

Anbaukasten-Teilesatz für

Mac-Code Stecker+Kupplung *	018246
Fremdstart über Fzgbatt. *	018241
Fremdstart-Stecker	914265

Einsatzmöglichkeiten

Kompressoren, Winden, Gebläse oder Rettungsscheren, E-Schweißen

Technische Angaben beruhen auf Durchschnittswerten und können einer Streubreite von ± 10% unterliegen. Abbildungen sind unverbindlich. Für Druckfehler übernehmen wir keine Haftung.

Originalzubehör

Erdungsgarnitur



Bestehend aus Erdungskabel (16 mm², 5 m lang) und Erdungsspieß (45 cm lang).

Betankungsset



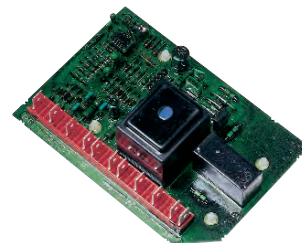
Beinhaltet Kraftstoffentnahmegarnitur und 20 l - Einheitskanister. Für Aggregate mit eigener Kraftstoffpumpe in Verbindung mit Dreibegeahn.

Kraftstoffentnahmegarnitur



Zum Ansaugen des Kraftstoffs aus einem 20 l - Einheitskanister. Für Aggregate mit eigener Kraftstoffpumpe in Verbindung mit Dreibegeahn.

Isolationsüberwachung



Zusätzliche Schutzmaßnahme gegen Berührungsspannung nach VDE 0100 Teil 410. Mit Abschaltung. IT-Netz mit ständiger Isolationsüberwachung zwischen Netz- und Schutzleiter.

Fremdstartsteckdose



Für den Betrieb von Stromerzeugern mit Elektrostart direkt an der 12V-Fahrzeugbatterie. Ein passender Fremdstartstecker ist ebenfalls erhältlich.

Abgasschlauch



Flexibler Metallschlauch mit Handgriffen zum Ableiten der Abgase. Länge 1,5 m. **Nicht verwendbar in geschlossenen Räumen.** Achtung! Vergiftungsgefahr!

FireCan Fernsteuerung



Der Stromerzeuger lässt sich durch die FireCan-Steuerung des Fahrzeugs extern bedienen und überwachen. Des Weiteren können viele Statusmeldungen abgefragt werden.

Elektrische Sicherheit bei Stromerzeugern

Informationen zum Leitungsverteilungsnetz

Der Eisemann-Stromerzeuger ist werkmäßig für die Versorgung von Einzelverbrauchern vorgesehen (Betrieb im IT-Netz).

Der Neutralleiter ist nicht mit dem Gehäuse und nicht mit dem Schutzleiter verbunden. Der Anschluss der Einzelverbraucher erfolgt ausschließlich an den am Stromerzeuger angebauten Steckdosen. Werden Verlängerungsleitungen verwendet, darf die Schleifenimpedanz (Gesamtwiderstand) nicht mehr als 1,5 Ohm betragen.

Daraus ergeben sich folgende maximale Leitungslängen: 1,5 mm² - max. 60 m ; 2,5 mm² - max. 100 m ; 4,0 mm² - max. 165 m.

Werden an mehr als einer Steckdose Verlängerungsleitungen angeschlossen, halbieren sich die zulässigen Leitungslängen.

Als bewegliche Verlängerungsleitungen müssen mindestens Leitungen H07RN-F nach DIN VDE 57282 Teil 810 verwendet werden. Soll der Stromerzeuger an anderen Netzen betrieben werden, ist eine Anpassung der Schutzmaßnahme erforderlich. Diese Arbeiten dürfen nur von einer Elektrofachkraft ausgeführt werden.

Die Fachkraft ist für die Wirksamkeit der Schutzmaßnahme verantwortlich. Ferner sind die örtlichen Vorschriften zu beachten; gegebenenfalls ist eine Genehmigung des EVU einzuholen.

Schutz gegen gefährliche Körperströme (DIN VDE 0100, T728)

Es wird serienmäßig die Schutzmaßnahme „Schutztrennung mit Potentialausgleich“ angewendet. Der Neutralleiter (N) darf nicht geerdet werden und nicht mit dem Schutzleiter / Potentialausgleichsleiter (PA) verbunden sein. Der Potentialausgleich muss lückenlos durchgeführt sein (Stromerzeuger - Leitungen - Verbraucher). Zur Ableitung statischer Aufladungen ist eine Erdung des Gehäuses zulässig. Soll der Stromerzeuger in ein bestehendes Netz (TN-Netz) einspeisen, muss die Schutzmaßnahme des Netzes wirksam bleiben oder es muss eine wirksame Schutzmaßnahme geschaffen werden.

Werden die für die vorliegende Verbraucheranlage erforderlichen Kurzschlussströme vom Generator nicht erbracht oder liegt ein Leitungsnetz mit einem Gesamtwiderstand > 1,5 Ohm vor, so ist eine von Auslösestrom und Leitungslänge unabhängige Schutzmaßnahme vorzusehen. Ist der Stromerzeuger mit Fehlerstromschutzschaltung zur Verwendung in TN-Netzen versehen, ist auf die erforderliche Erdung mit dem von der gewählten Schutzmaßnahme abhängigen maximalen Erdungswiderstand zu achten.

Die verantwortliche Ausführung obliegt der Elektrofachkraft. Jede Schutzmaßnahme ist bei Inbetriebnahme von der Elektrofachkraft auf ihre Wirksamkeit zu überprüfen.

Isolationsüberwachung

Die Isolationsüberwachung stellt in Verbindung mit der standardmäßigen Schutzmaßnahme „Schutztrennung“ einen zusätzlichen Schutz im IT-Netz dar. Da der erste Körperschluss oder Isolationsfehler keine schädlichen Auswirkungen hat und damit nicht erkannt wird, ist die Isolationsüberwachung eine sinnvolle Überwachungseinrichtung mit Meldeleuchte nach VDE 0100 Teil 410, die derartige Fehler erkennt und meldet oder den Stromkreis selbsttätig abschaltet. Der Neutralleiter (N) und der Schutzleiter (PE) dürfen nicht miteinander verbunden sein. Der Schutzleiter muss lückenlos zwischen Stromerzeuger und allen Verbrauchermitteln geführt sein. Die Funktionsfähigkeit der Isolationsüberwachung ist bei jeder Inbetriebnahme durch Betätigen der Prüftaste zu prüfen, dabei muss die Kontrolllampe aufleuchten. Die Kontrolllampe „ISO-Fehler“ leuchtet bei einem Isolationsfehler im Generator ständig und bei einem Isolationsfehler am Verbraucher oder an der Leitung bis zum Trennen der Leitungsverbindung bzw. Abschalten des Hauptschalters. Die Ausrüstung der Eisemann-DIN-Stromerzeuger mit einer Isolationsüberwachung ist auf Anfrage möglich.

Vertriebspartner

Heinze

Ansprechpartner: Herr Heinze
Richard-Wagner-Strasse 8
D-01705 Freital
Tel.: 0351 6443600 • Fax: 0351 6443602
E-Mail: service@fachhandel-heinze.de

KSM ServiceTechnik GmbH & Co. KG

Ansprechpartner: Herr Martens/Herr Zippert
Robert-Koch-Strasse 8
D-21423 Winsen/Luhe
Tel.: 0180/3234748 • Fax: 0180/7234980
E-Mail: Harald.Martens@KSM-servicetechnik.de
Niederlassungen:
D-13509 Berlin
D-20537 Hamburg
D-23556 Lübeck
D-24145 Kiel
D-25524 Itzehoe
D-30855 Langenhagen
D-34123 Kassel
D-38112 Braunschweig
D-39120 Magdeburg
D-56070 Koblenz
D-66128 Saarbrücken
D-74076 Heilbronn
D-76185 Karlsruhe
D-85551 Kirchheim
D-99086 Erfurt

Fetzer Technik GmbH

Ansprechpartner: Herr Christ
Flößerweg 2
D-35418 Buseck
Tel.: 06408 9180 • Fax: 06408 918201
E-Mail: info@fetzer-technik.de

Coler GmbH & Co. KG

Ansprechpartner: Herr Josef Gröne, Herr Weßeling
Albersloher Weg 275
D-48155 Münster
Tel.: 0251/6710312/313 • Fax: 0251/6710310
E-Mail: Josef.groene@coler.de • Carsten.wesseling@coler.de
Niederlassungen:
D-26603 Aurich
D-27578 Bremerhaven
D-28309 Bremen
D-33609 Bielefeld
D-44143 Dortmund
D-45154 Essen
D-46485 Wesel
D-48683 Ahaus
D-49090 Osnabrück
D-54292 Trier
D-59065 Hamm
D-67663 Kaiserslautern

Knoll Elektro Großhandel GmbH & Co KG

Ansprechpartner: Herr Thomas Hilbert
Neuer Weg 2 - 4
D-68519 Viernheim
Tel.: 06204/91840 • Fax: 06204/9184419
E-Mail: thomas.hilbert@knoll-elektro.de
Niederlassungen:
D-86... Augsburg
D-96... Bamberg
D-95... Bayreuth
D-09... Chemnitz
D-96... Coburg
D-04... Döbeln
D-07... Gera
D-85... Ingolstadt
D-25... Itzehoe
D-34... Kassel
D-81... München
D-90... Nürnberg
D-08... Plauer
D-97... Scheinfurt

Ernst Lorch KG

Ansprechpartner: Herr Ulrich Schöttke
Tennentalstrasse 17
D-72461 Albstadt
Tel.: 07432/7011159 • Fax: 07432/7011410
E-Mail: ulrich.schoettke@lorch-kg.de
Niederlassungen:
D-72766 Reutlingen
D-67... Offenburg
D-79... Freiburg
D-88212 Ravensburg
D-89231 Neu-Ulm

Praetner GmbH & Co. KG

Ansprechpartner: Herr Biersack/Herr Exner
Gute Änger 9
D-85356 Freising
Tel.: 08161 8660 • Fax: 08161 86666
E-Mail: info@praetner.de

Sturm Feuerschutz GmbH

Ansprechpartner: Herr Sturm
Pointerstrasse 6
D-94209 Regen
Tel.: 09921 88220 • Fax: 09921 882220
E-Mail: info@feuerwehrbedarf-sturm.de

Deubner Baumaschinen GmbH & Co. KG

Ansprechpartner: Frau Beckers/Herr Marso
Schönebergstrasse 9
D-52068 Aachen
Tel.: 0241 968200 • Fax: 0241 9682015
E-Mail: einkauf@deubner-bau.de

Werkstattvertretungen

BFS GmbH

Blankenauer Str. 97
09113 Chemnitz
Tel.: 0371 449423 • Fax: 0371 449423

Dieter Hanelt

Am Spitzberg 4a
Gewerbegebiet Theresienhof
15834 Rangsdorf
Tel.: 033708 22648 • Fax: 033708 22647

Hans-Peter Meyer

Auf der Fahlhorst 6
21255 Wistedt
Tel.: 04182 5353 • Fax: 04182 21752
info@hp-meyer-werkzeuge.de

Dieter Fichtner

Minzestr. 48
50228 Frechen
Mobil: 0171 5220505

Ludwig Maier

Dahlemstr. 16a
63741 Aschaffenburg
Tel.: 06021 470460 • Fax: 06021 424108
www.maier-werkzeuge.de

Heinz Rietsche

Georg-Fleischer-Str. 6
66914 Waldmohr
Tel.: 06373 9224 • Fax: 06373 4704
www.rietsche.com

Willi Zimmer

Planckstr. 5
71691 Freiberg
Tel.: 07141 27740 • Fax: 07141 277444
www.willi-zimmer.de

Willi Zimmer, Vertreter: Friedel Rögele

Blumenstr. 8
77839 Lichtenau-Scherzheim
Tel.: 07141 27740 • Fax: 07227 1427

BFS GmbH

Meckenloher Str. 1
91126 Rednitzhembach
Tel.: 09122 78550 • Fax: 09122 73959
www.bfs-maschinen.de

Ludwig Maier

Wiesenweg 5
99869 Haina
Tel.: 036254 81411



FEIN-Elektrowerkzeuge GmbH

Forellenweg 3
5013 Salzburg-Liefering
Telefon: 0662 - 433 568 0
Fax: 0662 - 433 568 31
www.fein.at
info@fein.at

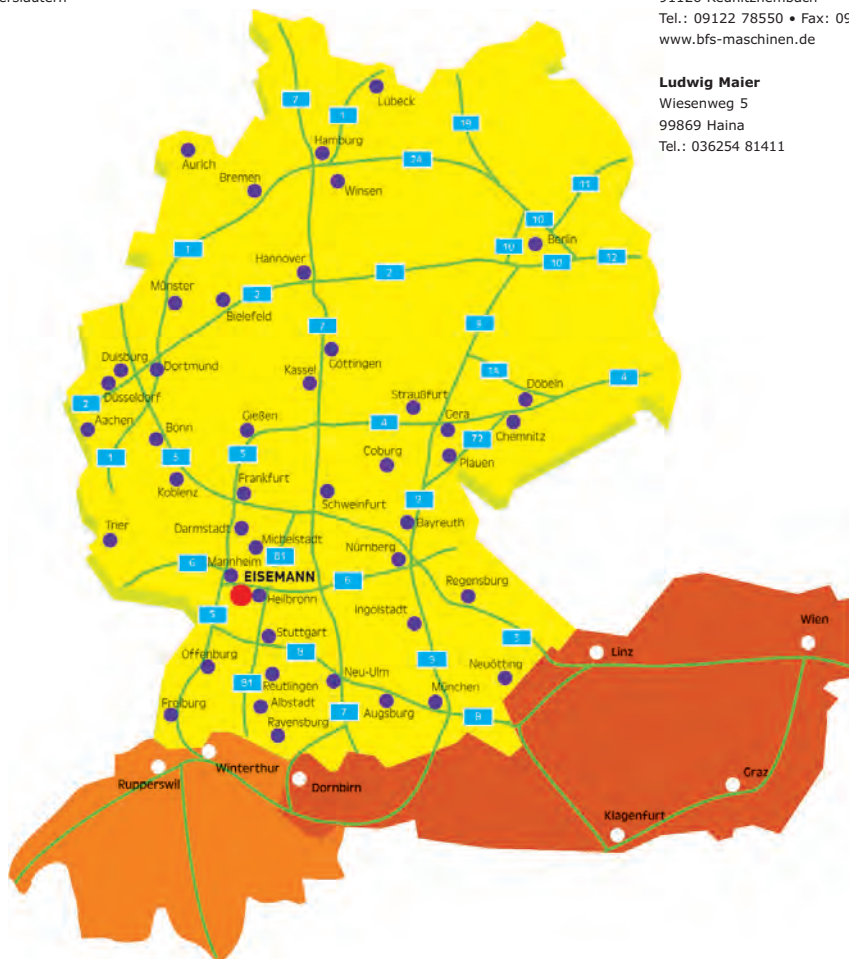


Eisemann Polska Sp. z o. o.

u. Gdanska 65/6
PL - 85-005 Bydgoszcz
Tel.: +48 523 765335 • Fax: +48 523 839435

839435

www.eisemann.com.pl
biuro@eisemann.com.pl





Metallwarenfabrik Gemmingen GmbH

Postfach 9 • D – 75046 Gemmingen
Telefon 07267 8060 • Telefax 07267 806100
www.metallwarenfabrik.com • verkauf@metallwarenfabrik.com

Ihr **EISEMANN**-Fachhändler:

Ausgabe 04.2012
Die technischen Angaben beziehen sich auf den Tag der Drucklegung.
Artypische Abweichungen und Änderungen aufgrund technischer Weiterentwicklung bleiben vorbehalten.
Für Druckfehler übernehmen wir keine Haftung.



 Made in Germany