



## Hensel, Ihr Service Partner

Partner vor Ort	692
Seminare	693
Digitale Medien	694
Der Elektro-Tipp, Dokumentationen, QR-Codes	695
Messen, InfoMobil	696
CAD-Teilebibliotheken	697
Planungshilfen	697 - 700



**Ihr kompetenter Partner für Elektroinstallations- und Verteilungssysteme vom Kabelabzweigkasten bis zur typgeprüften Niederspannungs-Schaltanlage bis 5000 A.**

Bundesweit Beratung vor Ort! Auch in Ihrer Nähe. Wir beraten Sie gerne bei der Erstellung von elektrischen Energieverteilungskonzepten, auch für Ihre internationalen Aktivitäten! Dabei ist die Berücksichtigung gültiger Normen und Gesetze für uns selbstverständlich.

- Projektierung der Niederspannungs-Schaltanlagen nach Ihren Vorstellungen und örtlichen Gegebenheiten
- Schnellservice bei Problemen vor Ort
- Erstellung von Ausschreibungsunterlagen und Angeboten
- Werksbesichtigungen und Schaltanlagenabnahme nach Absprache im Werk





### Mit Hensel immer eine Nasenlänge voraus

**Hochqualifizierte Referenten**, moderne Seminar- und Schulungsräume und neueste Präsentationstechniken schaffen optimale Bedingungen.

Niemand kann es sich leisten, mit dem Lernen aufzuhören. Zukunftsorientierung ist ein wesentlicher Erfolgsfaktor und nur mit dem entscheidenden Know-how ist Vorsprung möglich.

**Holen Sie sich Ihren Vorsprung** mit der Teilnahme an unseren Fachseminaren!  
Die Seminare sind für Sie kostenfrei.



### Themenschwerpunkte bei HENSEL:

#### Elektroinstallation - Praktische Umsetzung von Normen

- Weg vom Produktdenken, hin zur Problemlösung
- Besondere Anforderungen aus den Umgebungsbedingungen und die Verwendung geeigneter Produkte
- Normgerechte Auswahl, Planung und Errichtung von Verteilern
- Verwendung von komfortablen Hilfsmitteln zur Planung von Verteilern in Kastenbauform
- Sichere und normgerechte Produktlösungen für Photovoltaikanlagen und Elektromobilität
- Wohin laufen die Kosten - oder „Der Weg in die Zukunft“

#### Niederspannungs-Schaltanlagen - Sicher planen und betreiben

- Die „neue“ Norm DIN EN 61 439
- Erstellen eines Leistungsverzeichnisses in Übereinstimmung mit der DIN EN 61 439-2
- Erstellen eines Schaltanlagenkonzeptes aus dem Leistungsverzeichnis unter Berücksichtigung der DIN EN 61 439
- Hohe Verfügbarkeit der elektrischen Energie
  - Passiver Störlichtbogenschutz
  - Aktiver Störlichtbogenschutz



#### Von der Kundenanfrage zur Produktlösung

- Weg vom Produktdenken, hin zur Problemlösung
- Hensel-Hauptkatalog - ein Buch mit sieben Siegeln?
- DK-Kabelabzweiggästen... nur ein Abzweigkasten oder mehr?  
Unterschiedliche Anwendungsbereiche und die Produktvorteile
- Energie- und Installationsverteiler
- KT-Kabelträger... eine Kabelrinne als Installationssystem für große Stützabstände
- Festlegung von Leiterquerschnitten

#### Photovoltaik-Anlagen - Sichere und normgerechte Produktlösungen

- Der PV-Generator
- PV-Generatoranschlusskästen inkl. Schutzeinrichtung
- Wechselrichter-Sammler
- Erzeugungsanlagen am Niederspannungsnetz
- DIN EN 61439 - die neue Norm für Niederspannungs-Schaltgerätekombinationen
- Dimensionierung von Kabelquerschnitten

**Sichern Sie sich Ihren Platz** durch Anmeldung unter der E-Mail-Adresse [seminare@hensel-electric.de](mailto:seminare@hensel-electric.de). Oder Sie wenden sich direkt an einen unserer Fachberater vor Ort. Nach Verfügbarkeit erhalten Sie von uns eine Bestätigung, die zur Teilnahme am Seminar berechtigt.





**Internet**

Ziel unserer Medienpräsenz ist es, zu jeder Zeit die aktuellsten Informationen über unser Unternehmen und dessen Produkte für den Elektrohandwerker, den Mitarbeiter im Elektrogroßhandel, den Betriebselektriker oder den Planer zur Verfügung zu stellen.

Aktuelle Informationen:

**www.hensel-electric.de**



Hensel-News bei facebook!  
[facebook.com/henselectric](https://facebook.com/henselectric)



Folgen Sie uns auf twitter!  
[twitter.com/henselectric](https://twitter.com/henselectric)



Hensel-Videos auf YouTube!  
[youtube.com/henselectric](https://youtube.com/henselectric)

**Die Inhalte:**

- Produkte mit technischen Details
- Service
- Unternehmen mit Historie
- Referenzen
- Karriere
- Kontakt
- Aktuell
- **Merkliste**
- **Produktschnellsuche**
- **Online-Bestellformulare für Prospekte und Serviceangebote**
- **Download von**
  - Preislisten
  - Ausschreibungstexten
  - Konformitätserklärungen
  - weiteren Dokumentationen



**Mobiler Katalog**

**Hensel-Internetseiten für Ihr Smartphone**

Unsere Internetseite können Sie problemlos mit Ihrem Smartphone besuchen. Über einen mobilen Web-Browser können Sie die Internetseite öffnen. Der mobile Katalog ist speziell für Smartphones erstellt worden. Alle Informationen werden Ihnen kompakt und übersichtlich, passend zur Bildschirmgröße, auf Ihrem Smartphone dargestellt.

**CD-ROM Katalog**

- Produkte mit technischen Details
- Service
- Unternehmen
- Referenzen
- Karriere
- Kontakt
- Aktuell
- CAD-Teilebibliotheken für Verteilersysteme
- Elektro-Tipp Archiv
- Preislisten, Datenorm/Eldanorm









### CAD-Teilebibliothek

Erstellung von Aufbauzeichnungen für ENYSTAR-, Mi-Verteiler und KV-Kleinverteiler mit PC und Standard-Software. Die Teilebibliotheken enthalten alle Elemente, die Sie für die Erstellung Ihrer Unterlagen benötigen - inklusive Bezeichnungstreifen zur Beschriftung von Stromkreisen für alle Hensel-Verteilersysteme:  
Mi-Verteiler, KV-Kleinverteiler, ENYSTAR

- Inhalt:**
- Funktionsgehäuse und Einbausystem
  - Zubehör
  - Schaltgeräte
  - DIN-Zeichenvorlage
  - Bedienungsanleitung

Die CAD-Teilebibliotheken können unter [www.hensel-electric.de](http://www.hensel-electric.de) im Bereich Downloads - CAD-Teilebibliotheken heruntergeladen werden.

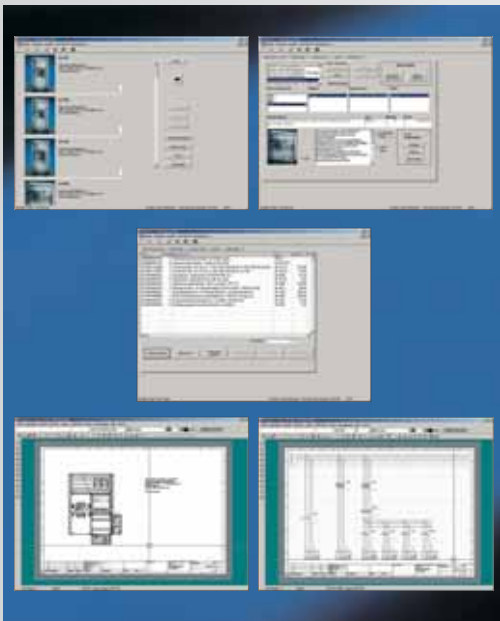


### HENPAS EDV-Planungssoftware für KV- und Mi-Verteiler

Komfortable Planung von Verteilern

Alle Module bieten:

- Projektverwaltung
- Systemauswahl
- Produktauswahl mit Detailinformationen und Preisen
- Erstellung und Bearbeitung der Stückliste
- Technische Daten, Maße, Informationen und Planungshilfen
- Leistungsbeschreibung



#### HENPAS-K

Katalog-Modul  
+ Demoversion HENPAS-P

#### HENPAS-P

Profi-Komplett-Modul  
Besteht aus:  
Leistungsverzeichnis Aufbauplan-CAD-Modul  
+ Schaltplan  
+ Automatische Verknüpfung zwischen:  
Stückliste, Aufbauplan und Schaltplan



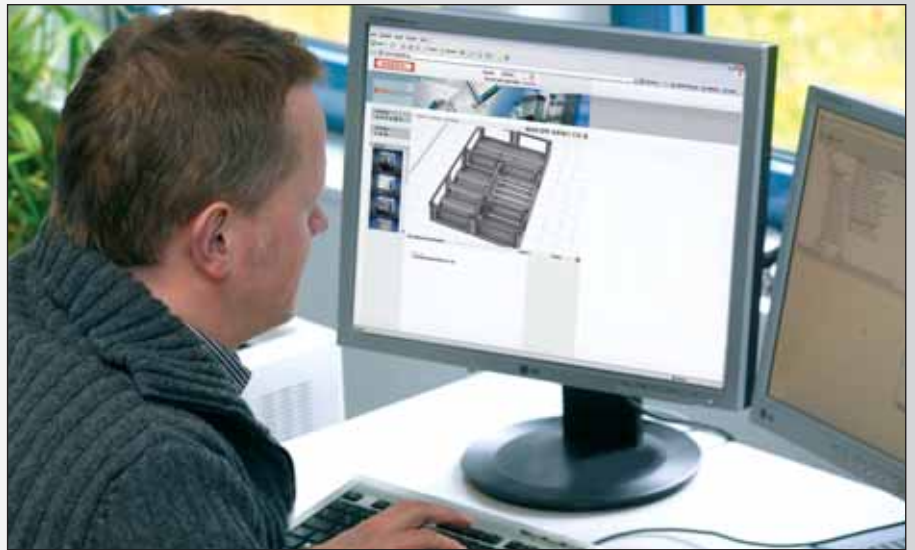


## Der Konfigurator ENYGUIDE unterstützt die Planungen für ENYSTAR- und Mi-Verteiler:

Das intuitiv benutzbare 3D-Planungstool ENYGUIDE unterstützt Installateure, Elektroplaner und Elektrogroßhändler bei der Planung, Projektierung und Bestellung von ENYSTAR- und Mi-Verteilern.

Die professionelle Planungshilfe ermöglicht die Darstellung des Verteilers als detailgetreues 3D-Bild oder als 2D-Zeichnung. Der Anwender kann über verschiedene Ebenen bei der Ansicht zwischen Bestückung, Abdeckungen und Türen unterscheiden.

ENYGUIDE ermittelt selbstständig das notwendige Zubehör wie die Anzahl der Wandteiler oder Verschlussplatten für Gehäusewände.



Um mit ENYGUIDE zu arbeiten, ist keine aufwändige Installation erforderlich. Für beide Versionen wird lediglich das kostenlose und downloadbare Plug-In „Unity3D“ benötigt.

- Die **Online-Version** kann überall dort genutzt werden, wo ein Internetzugang mit entsprechendem Browser zur Verfügung steht.
- Die **Offline-Version** ist auf CD-ROM erhältlich und ist ohne einen Internetanschluss nutzbar.







### Datenschieber Leitungsschutz für Kupfer- und Aluminiumkabel

**Zum Ermitteln:**

- von Kabel- und Leiterquerschnitten
- des  $I_N$  der Überstrom-Schutzeinrichtungen nach DIN VDE 0100-430 (Nov. 1991) und DIN VDE 0298-4 (Aug. 2003)

**Zum Ermitteln von Kabel- und Leitungsquerschnitten für Wechsel- und Drehstrom**

- Nach Verlegearten / Referenzverlegearten aus DIN VDE 0298-4 (Aug. 2003) und Kabelhäufung
- Zuordnung der Überstromschutzeinrichtung bei gegebenem Leitungsquerschnitt
- Zuordnung des notwendigen Leitungsquerschnitts bei gegebener Überstrom-Schutzeinrichtung

Sicherheitskriterium:  
Leitungsschutz/Sachsenschutz  
Achtung: Abschaltbedingungen beachten!



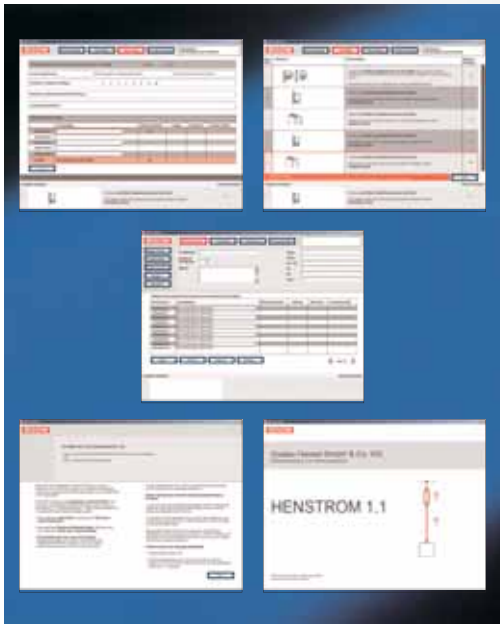
### Datenscheibe Personenschutz für Kupfer- und Aluminiumkabel

**Zum Ermitteln der max. zulässigen Leitungslänge unter Berücksichtigung der Abschaltbedingungen nach DIN VDE 0100-410 (Juni 2007) und des Spannungsfalls nach DIN VDE 0100-520**

- Zur Einhaltung der Abschaltbedingungen im Fehlerfall
- nach Abschaltzeit, Schutzeinrichtung, Schleifenimpedanz
  - nach Nennstrom der Überstromschutzeinrichtung
  - für Leitungsschutzschalter Charakteristik B und Schmelzsicherung gL/gG
  - zum Ermitteln der max. Leitungslänge bei Spannungsfall für Wechsel- und Drehstrom

Sicherheitskriterien:  
■ Personenschutz  
■ Schutz der elektrischen Funktion  
Achtung: Leitungsschutz beachten!

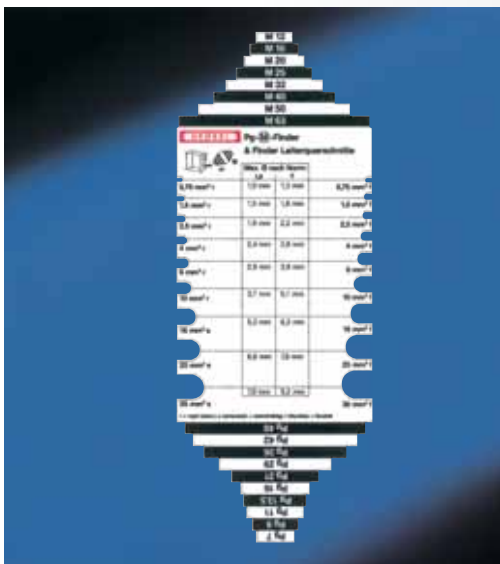




## HENSTROM 1.1 EDV-Software Leitungsschutz zum Ermitteln der Strombelastbarkeit von Kupfer-Kabel- und Leitungsquerschnitten

### Ermitteln der Strombelastbarkeit

- von Kabel- und Leitungsquerschnitten bei fester Verlegung in und an Gebäuden und
- des  $I_N$  der Überstrom-Schutzeinrichtung
  - unter Berücksichtigung der Verlegearten aus DIN VDE 0298-4
  - für Leitungsschutzschalter nach VDE 0641, Charakteristik B und C
  - für Leitungsschutzschalter nach VDE 0641 T 101, Tabelle 8, Spalte 3
  - für Leitungsschutzsicherungen nach DIN VDE 0636, Typ gG und gL
  - ausdrucken und exportieren der ermittelten Werte
- Bei gegebenem **Querschnitt** erfolgt die Zuordnung von **Überstrom-Schutzeinrichtungen**.
- Bei gegebener **Überstrom-Schutzeinrichtung** erfolgt die Zuordnung des notwendigen **Kabel- oder Leiterquerschnitts**.



## Pg-M-Finder

### Zur Umstellung von Pg auf metrisch nach Maßnorm EN 60 423

Der Pg-M-Finder hilft Ihnen schnell und einfach, Lochdurchmesser von Gehäusen nach metrischen oder Pg-Größen, sowie Leiterquerschnitte zu bestimmen.

Alle Planungshilfen können im Internet unter [www.hensel-electric.de](http://www.hensel-electric.de) unter der Rubrik „Service“ bestellt werden oder auch direkt bei

**Gustav Hensel GmbH & Co. KG**  
 Elektroinstallations- und Verteilungssysteme  
 Altenhudem  
 Gustav-Hensel-Str. 6  
 57368 Lennestadt  
 Telefon: 02723/609-0  
 Telefax: 02723/60052  
 E-Mail: [info@hensel-electric.de](mailto:info@hensel-electric.de)  
[www.hensel-electric.de](http://www.hensel-electric.de)