

KABELSCHLEPP

A member of the TSUBAKI GROUP

Applications@work



FÜHRUNGSBAHNSCHUTZ-SYSTEME
FÖRDER-SYSTEME
SCHUTZEINRICHTUNGEN

GUIDEWAY PROTECTION SYSTEMS
CONVEYOR SYSTEMS
PROTECTIVE DEVICES

Applications@work

Vorsprung durch Bewegung

The motion advantage

KABELSCHLEPP – das ist Bewegung. Bewegung als Prinzip stetiger Weiterentwicklung, immer wieder neue Erfindungen. So auch das Produktprogramm. KABELSCHLEPP liefert zuverlässige Komplettlösungen rund um Bewegung und Transport an Ihren Maschinen.

KABELSCHLEPP – that is motion. Motion as a principle of continuous development, a never-ending series of new inventions. Just like our product range. KABELSCHLEPP supplies reliable complete solutions covering all aspects of motion and transport for your machines.



Ideen rund um die Maschine

Führungsbahnschutz-Systeme

- Teleskop-Abdeckungen
- Gliederschürzen
- Bahnabstreifer
- Federbandspiralen
- Faltenbälge

Förder-Systeme

- Scharnierbandförderer
- Kratzerförderer
- Gurtbandförderer

Einhausungen

- Schutzeinrichtungen

Ideas around the machine

Guideway protection systems

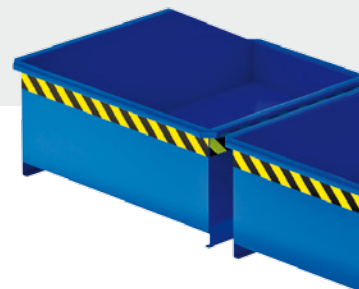
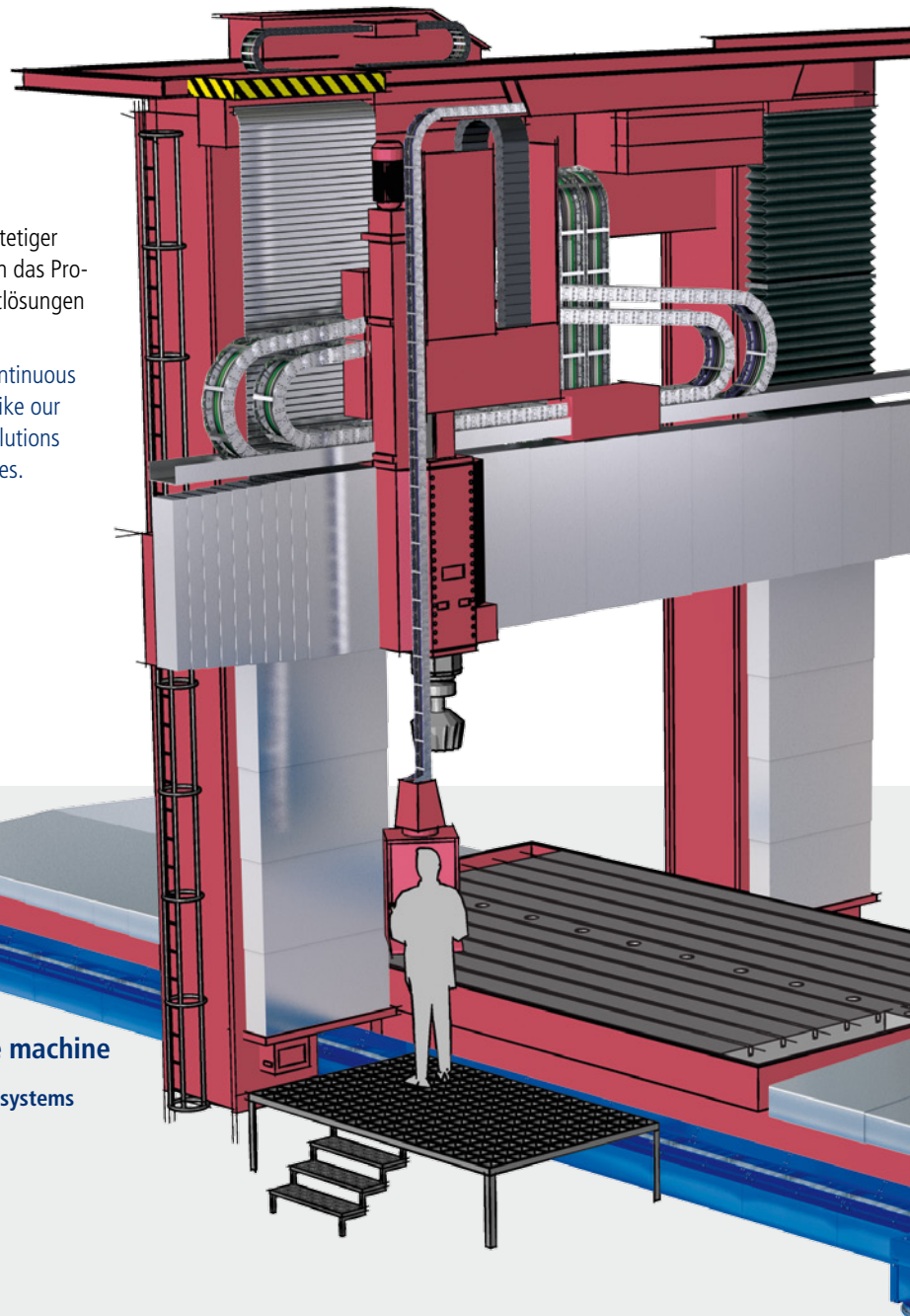
- Telescopic covers
- Link apron covers
- Way wipers
- Conical spring covers
- Bellows

Conveyor systems

- Hinged belt conveyors
- Scraper conveyors
- Belt conveyors

Housings

- Protective devices



Effizient und flexibel durch moderne Fertigungsorganisation

Efficient and flexible thanks to modern manufacturing organisation

Effizienz – das ist das Stichwort, nach dem sich unser gesamtes Unternehmen ausrichtet. Ständige Investitionen in modernste Fertigungsanlagen und der Ausbau der Produktionsfläche auf ca. 3500 m² sichern Ihnen Vorteile, die sich sehen lassen können:

- Top-Qualität
- kurze Lieferzeiten
- ausgezeichnetes Preis-Leistungsverhältnis

Efficiency – that is the key word that guides our entire company. Constant investments in the most modern manufacturing systems and the expansion of our production areas to approximately 3500 m² give you very visible benefits:

- top quality
- short delivery times
- an excellent price/performance ratio

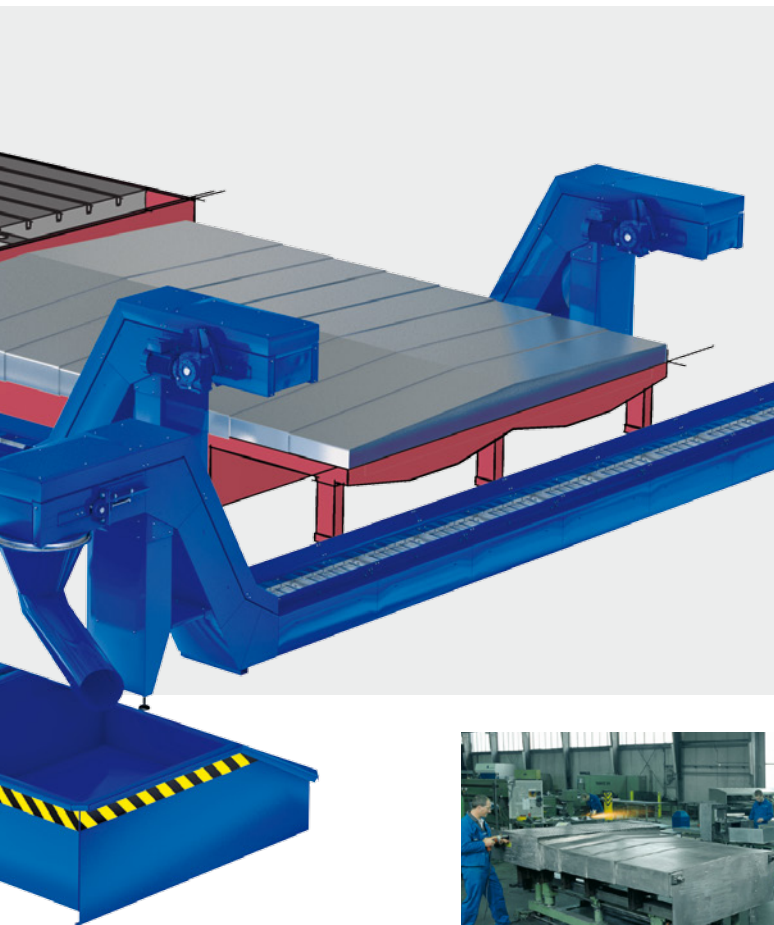


Von Standard bis maßgeschneidert

From standard to customized

Wo neben Standardprodukten in gleichem Maße kundenspezifische Lösungen gefragt sind, redet man nicht nur von Kundennähe – man lebt sie.

Where not only standard products, but also customer-specific solutions are the order of the day, being close to the customer is not just empty words, but a way of life.



Service wird bei uns groß geschrieben

Service is one of our greatest priorities

Für Sie sind wir rund um die Uhr erreichbar. Wenn Ihre Fertigung stillliegt, bieten wir schnelle und zuverlässige Hilfe.

- Montage, Wartung und Reparatur direkt vor Ort
- größere Reparaturen und Generalüberholungen in unserem Service-Center Hünsborn
- schnelle Lieferung von Ersatzteilen

We are available for you 24 hours a day. If your production is down, we can give you quick, reliable help.

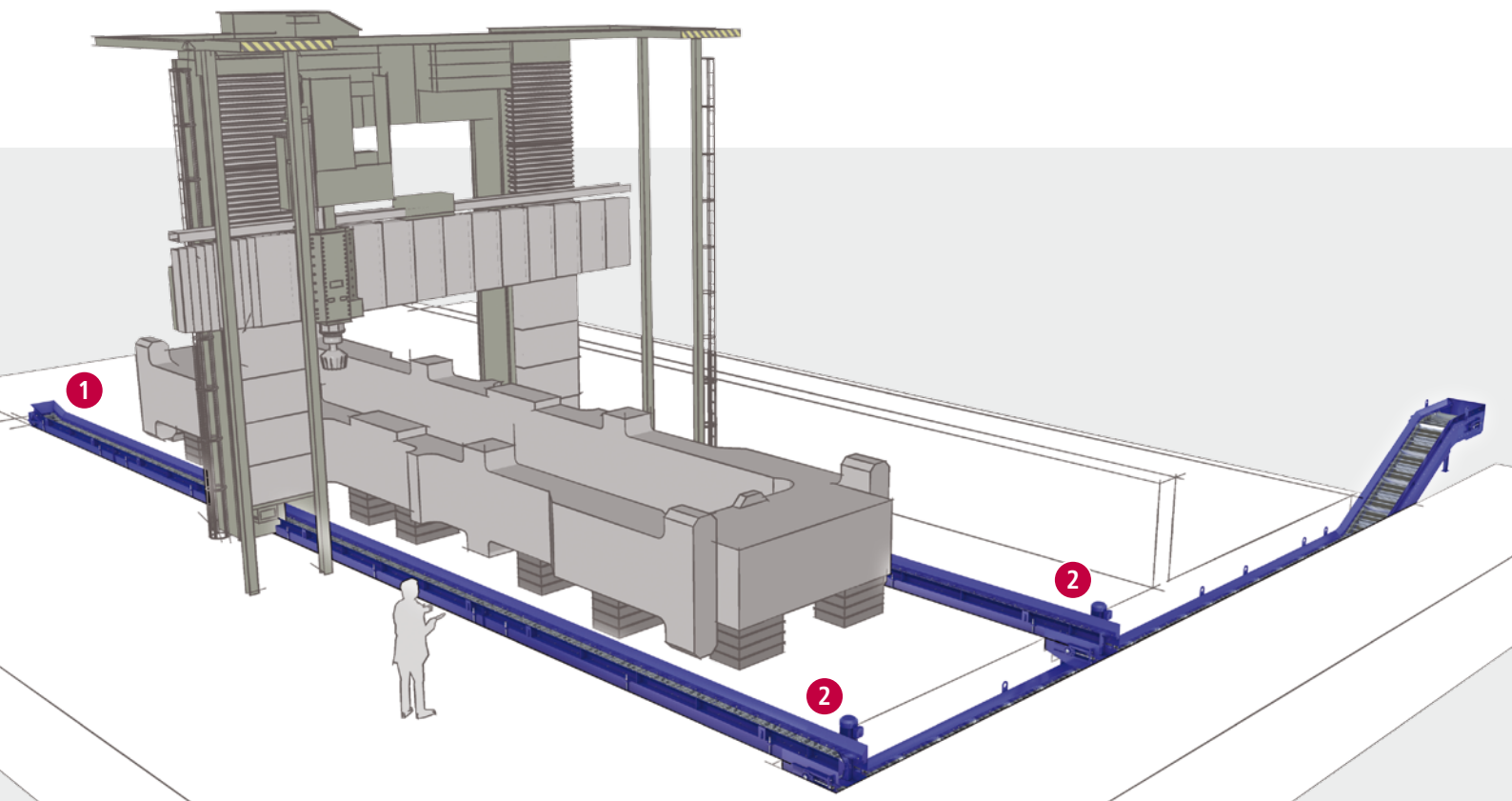
- installation, maintenance and repair right at your location
- large repairs and general overhauls at our Service Center in Hünsborn, Germany
- quick delivery of spare parts

Förderanlagen-Austausch ohne Stillstand Replacement of conveyor systems without stopping

Im Rahmen der **vorbeugenden Instandhaltung an einer Schwerverspannungsmaschine** wurde in enger Abstimmung mit dem Kunden die Demontage der bisherigen sowie die Montage der neuen Förderanlagen geplant. Alle Förderer wurden nach einem engen Montageplan Step-by-Step durch neue Systeme ersetzt. Während des gesamten Umrüstungsprozesses lief die Produktion ohne Unterbrechung weiter.

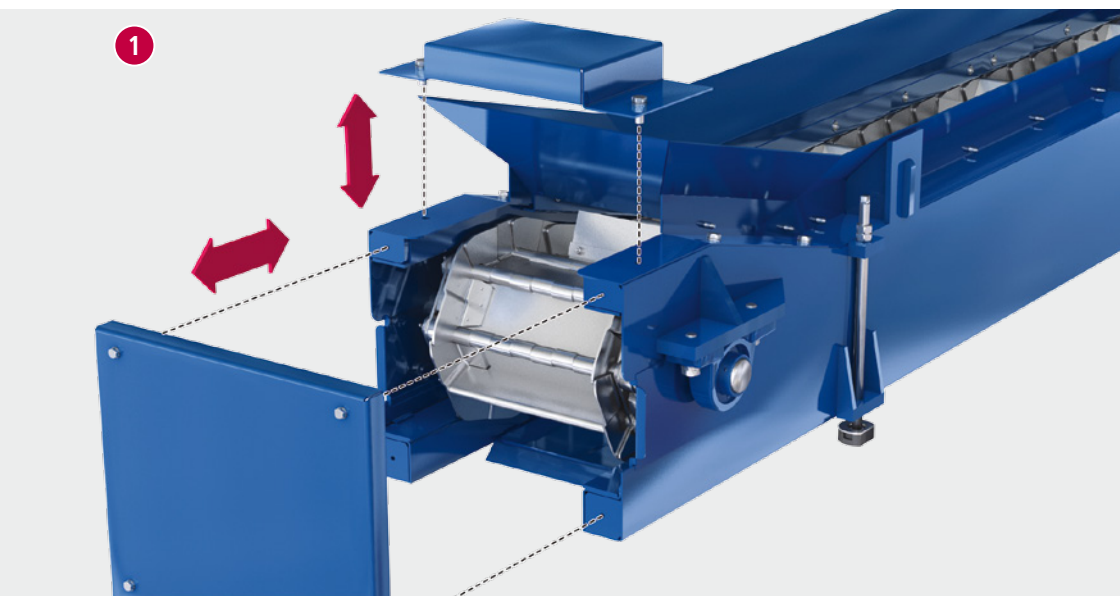
In close cooperation with the customer, removal of the present conveyor system and installation of the new system was planned to be carried out within the framework of **preventive maintenance on a heavy-duty cutting machine**. In accordance with a tight assembly schedule, all conveyors have been replaced step-by-step by new systems. During the complete modification process the production continued uninterrupted.





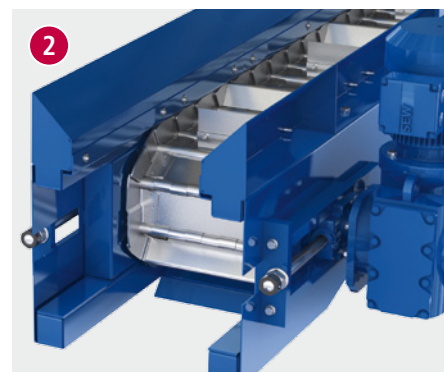
Fördersystem-Konfiguration an einer Portalfräsmaschine.

Conveyor system configuration on a portal milling machine.



Kundenspezifische Querförderausführung – besonders wartungsfreundlich durch leicht demontierbare Abdeckungen. Die Abdeckung kann im Bereich der Umlenkung geöffnet werden – das Förderband muss nicht mehr komplett entfernt werden. Zur leichten Demontage kann die Laufrollenführung im Bogenstück komplett entnommen werden. Die Trennstellen sind innen wasserdicht verschraubt.

Customer-specific transverse feed – especially easy to maintain due to easily removed covers. The cover in the area of deflection can be opened – the conveyor must no longer be completely removed. For easy removal, the roller guide in the curved section can be completely removed. The disconnection points are attached with bolts internally and waterproof.



Wartungsfreundliche Spannstation durch leicht von vorne zugängliche Spannschrauben.

Easy to maintain tensioning station using tensioning screws, easy accessible from the front.

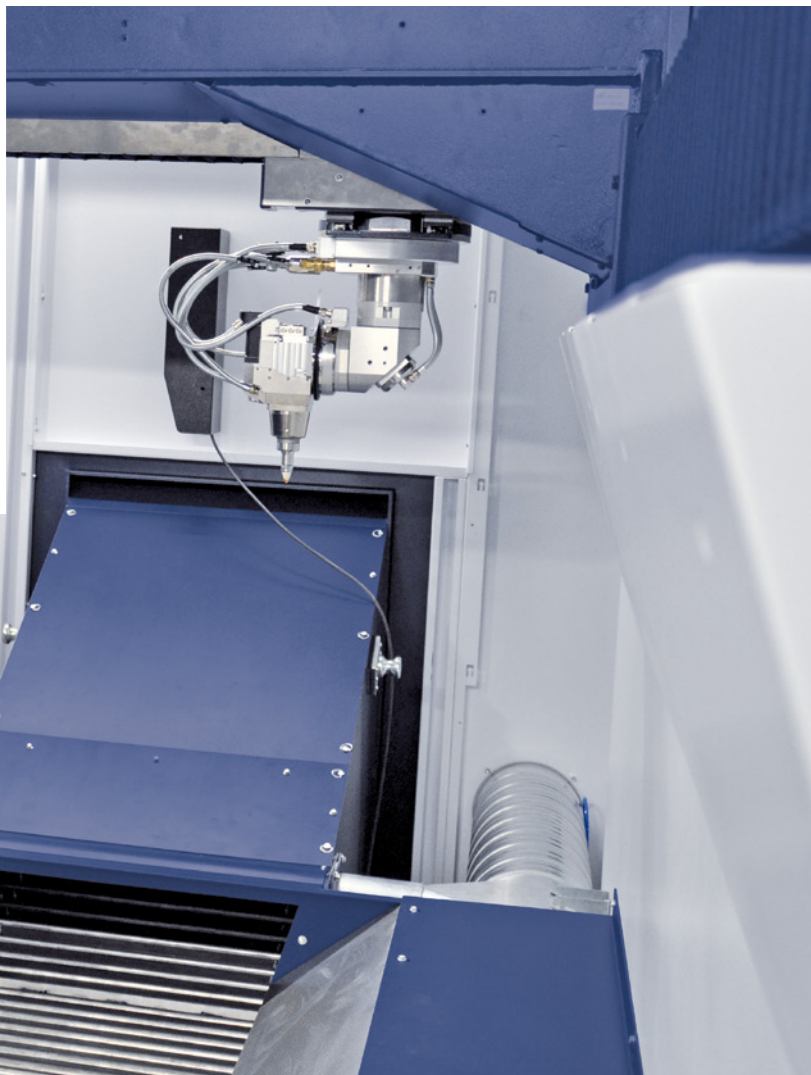
Applications@work

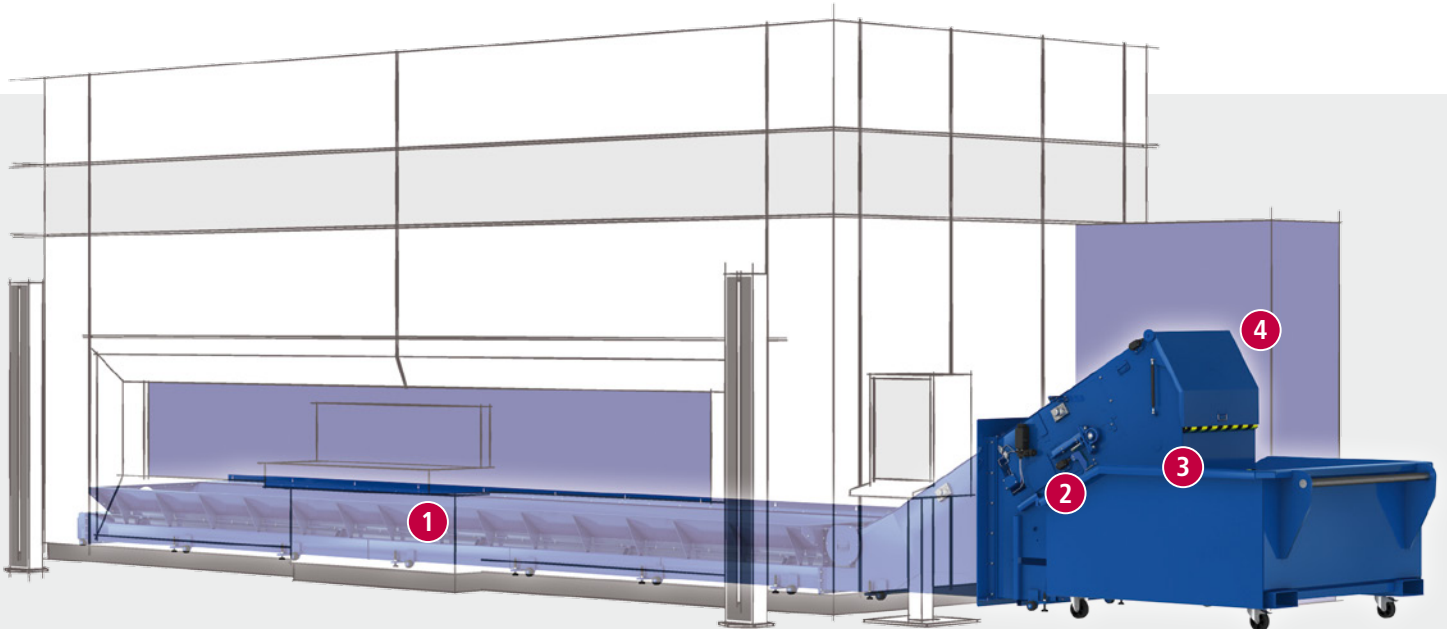
Hohe Ausfallsicherheit durch extrem robuste WAVE-BELT Fördersysteme

High reliability due to extremely robust WAVE-BELT conveyor systems

Auf einer **hochproduktiven Laserschneidmaschine** werden hochfeste Teile im 3-Schicht-Betrieb geschnitten. Der anfallende Schneidstaub mit Korngrößen von über 0,1 mm ist hochabrasiv und erfordert ein extrem robustes und ausfallsicheres Fördersystem. Bei konventionellen Scharnierbändern können sich Späne in den Scharnieren festsetzen. Das WAVE-BELT System kommt ohne Scharniere auf der Bandoberseite aus. Späne und Schmutz können sich nicht einklemmen. Verschleiß und Ausfallrisiko werden signifikant reduziert.

High strength parts are cut on a **high-production laser-cutting machine** in 3-shift operation. The cutting dust generated, with grain sizes of more than 0.1 mm, is highly abrasive and requires an extremely robust and reliable conveying system. Swarf could deposit in the hinges of conventional strap hinges. The WAVE-BELT system operates with no hinges on the upper side of the conveyor. Swarf and contamination cannot become jammed. Wear and the risk of failure are significantly reduced.





Fördersystem-Konfiguration an einer Laserschneidmaschine.

Conveyor system configuration on a laser cutting machine.

Sicherheitseinrichtungen

zum Schutz der Bediener und vor unkontrolliertem Einzug.

Safety equipment to protect the operator and from aberrant pulling in.



Sicherheitsklappe am unteren Einzug verhindert das Einziehen von Teilen.

Safety door on the lower feeder prevents parts being pulled in.



Behälterabfrage mit Stopp-Funktion bei fehlendem Behälter.

Container interrogation with stop-function if the container is not present.



Revisionsklappe am Abwurf sichert vor unbefugtem Eingriff.

Inspection door at the discharge secures against unauthorized access.



Extrem stabil: Spezielle Formgebung der einzelnen Bandplatten.

Einfacher Austausch: Aufgeschraubte Bandplatten können ohne das Förderband zu demontieren ausgetauscht werden.

Extremely stable: Special profiling of the band plates.

Easy replacement: Band plates attached by bolts can be replaced without removal of the conveyor belt.



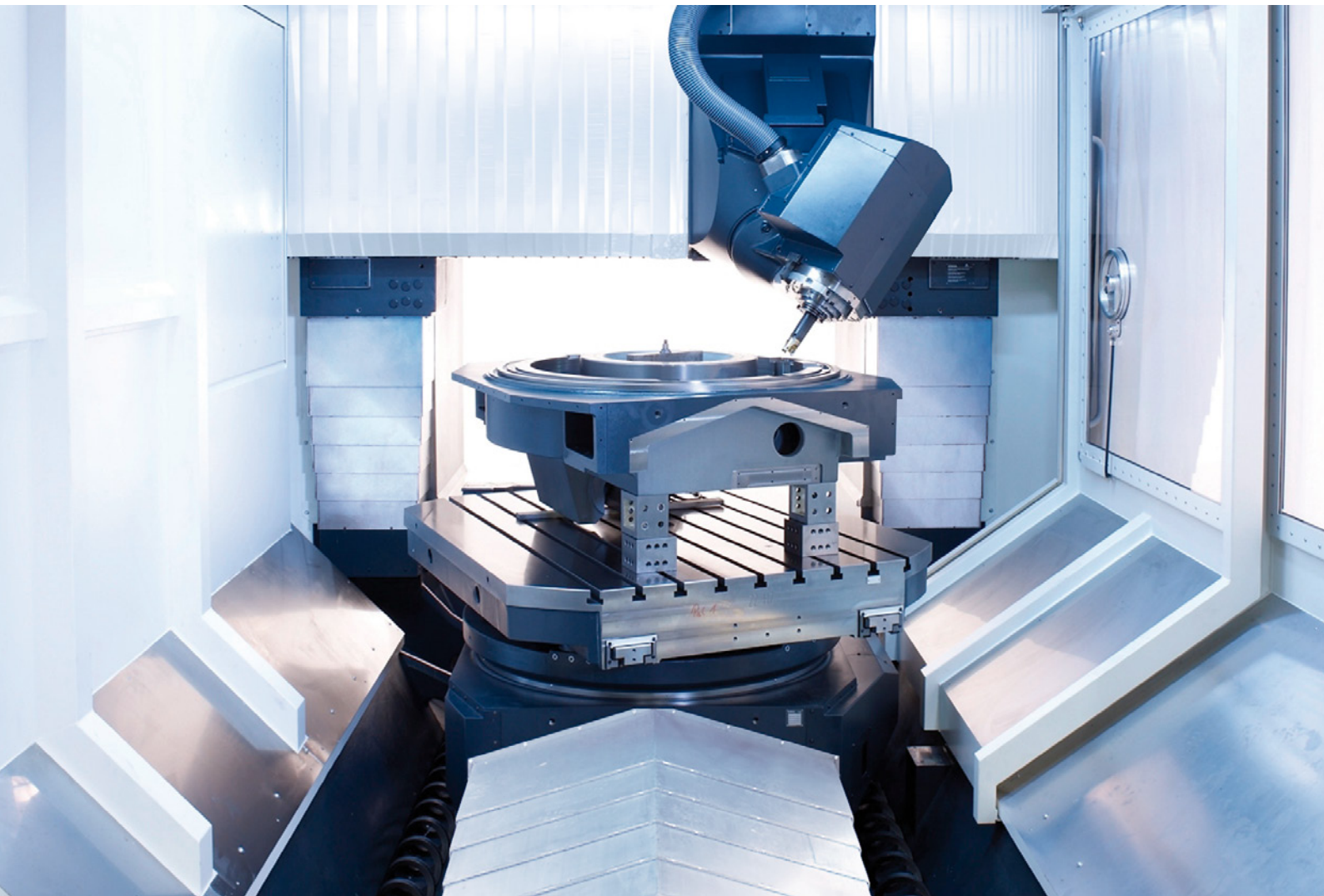
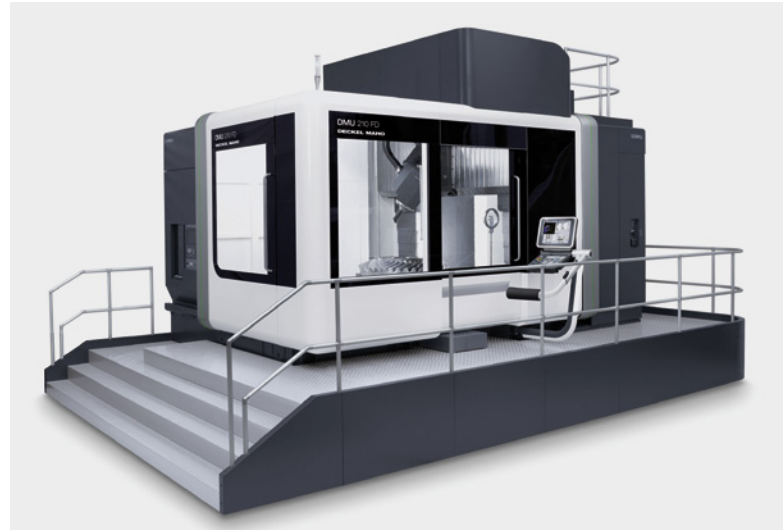
Applications@work

Höchste Laufruhe an schnell verfahrenen Portalfräsmaschinen

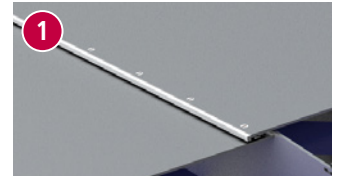
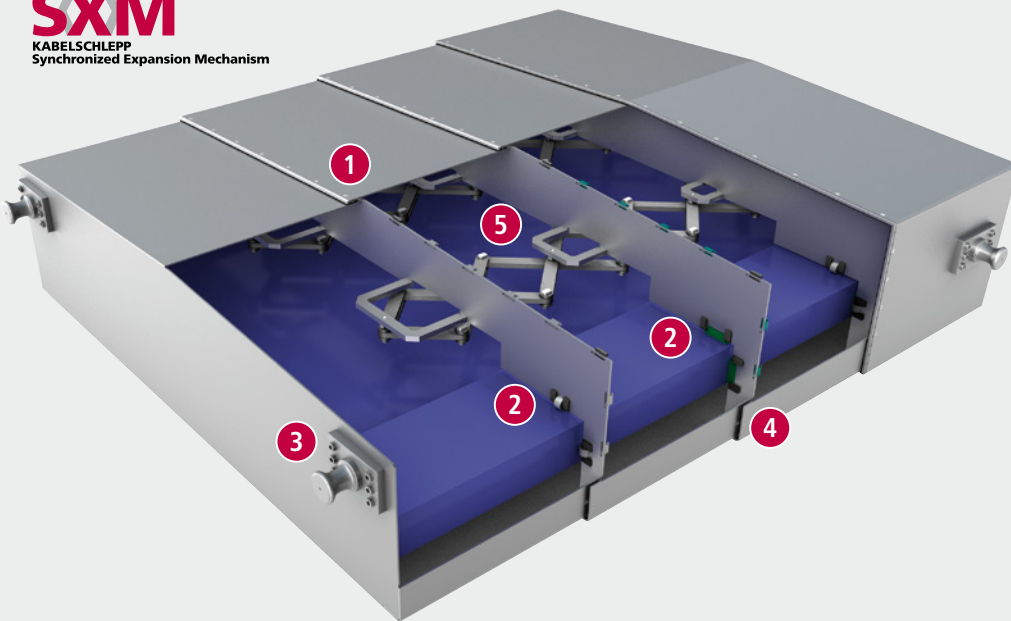
Very quiet operation on the fast-moving portal milling machines

Moderne **5-Achs-Portalfräsmaschinen** fertigen wirtschaftlich hochpräzise Werkstücke. Die auftretenden Verfahrensgeschwindigkeiten bis zu 30 m/min. und mehr stellen höchste Ansprüche an die verbauten Teleskop-Abdeckungen zum Schutz der Führungsbahn. Die bewährten Scherenmechaniken sorgen für eine gleichmäßige Bewegung aller Kästen und garantieren ein anschlagfreies Verfahren. Störende Anschlagimpulse werden zuverlässig vermieden.

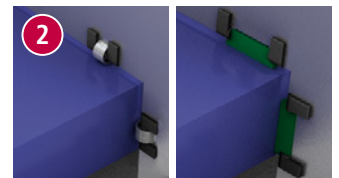
Modern **5-Axis portal milling machines** efficiently produce high-precision workpieces. The process speed generated of up to 30 m/min. and more place high demands on the telescopic covers installed to protect the guideway. The proven synchronizer (harnesses) provide uniform movement of all boxes and ensure a collision-free process. Disruptive impact pulses are reliably prevented.



SXM
KABELSCHLEPP
Synchronized Expansion Mechanism



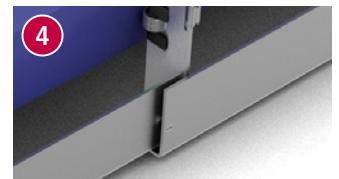
Abstreifersysteme
Wiper systems



Rollen / Gleiter
Rollers / Sliders



Anhängervorrichtung
Lifting element



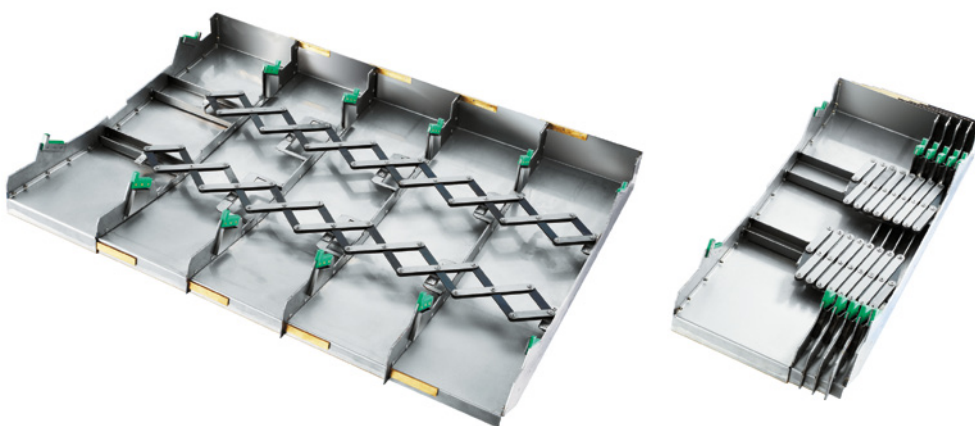
Verriegelungssystem
Locking system



Scherenmechanik
Synchronizer (harnesses)

Teleskop-Abdeckungen mit Scherenmechaniken für anschlagfreies Verfahren bei hohen Geschwindigkeiten und Beschleunigungen.

Telescopic covers with harnesses for collision-free process at high speeds and acceleration.



Alle Abdeckkästen werden während des Auszuges und des Zusammenschubes gleichmäßig bewegt. Die einzelnen Kästen bewegen sich relativ zueinander nur mit einer Differenzgeschwindigkeit. Die Scherenmechaniken eliminieren Kraftspitzen und verhindern störende Anschlagimpulse durch das Aneinanderschlagen der einzelnen Teleskop-Abdeckungskästen. **Hohe Verfahrensgeschwindigkeiten bis zu 200 m/min sind möglich.**

All cover boxes are uniformly moved during expansion and compression. The individual boxes move relative to one another, only at a differential speed. The force peaks generated when the telescopic cover boxes impact each other do not occur. The disruptive impact pulse of the boxes are eliminated. **High process speeds of up to 200 m/min are possible.**

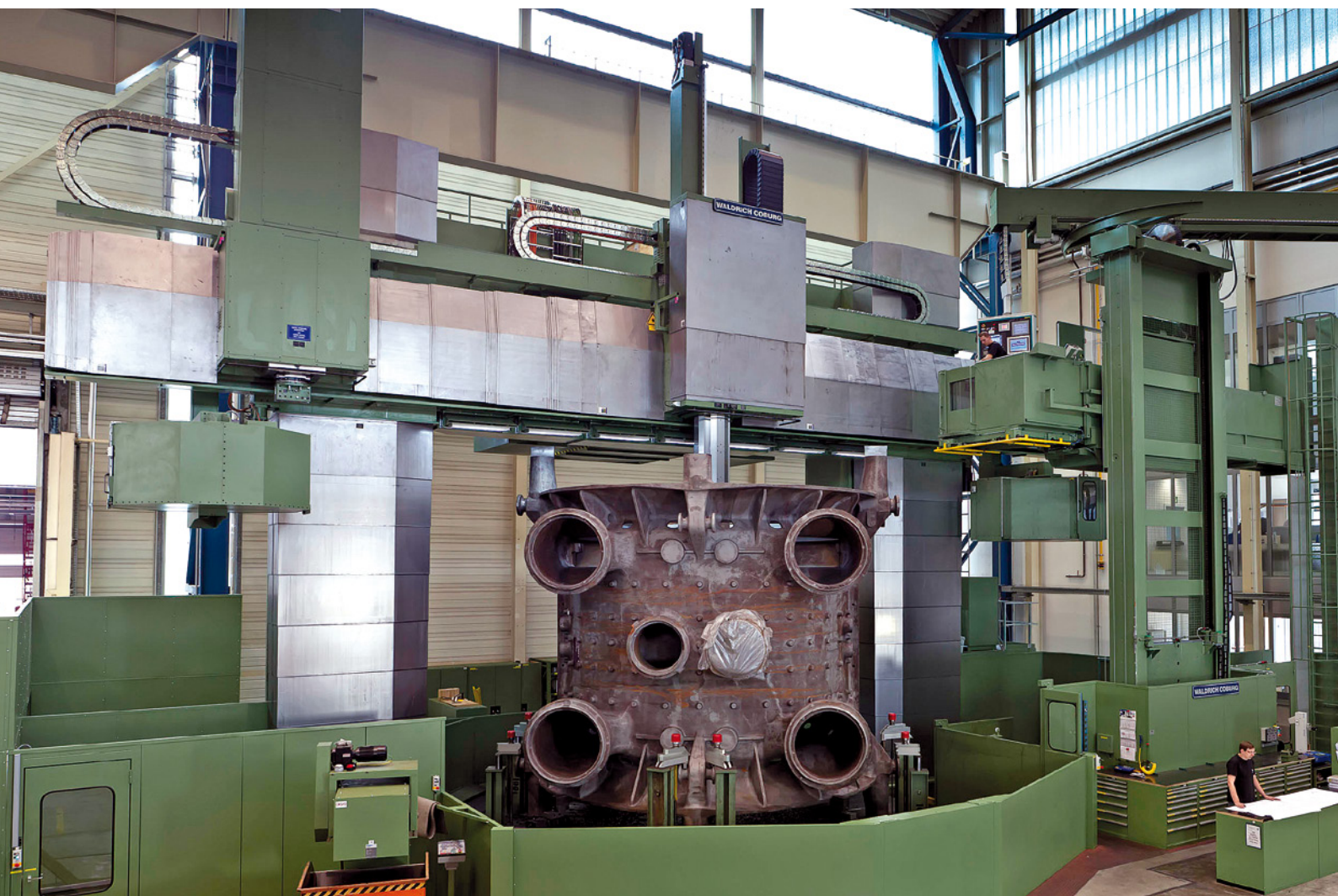
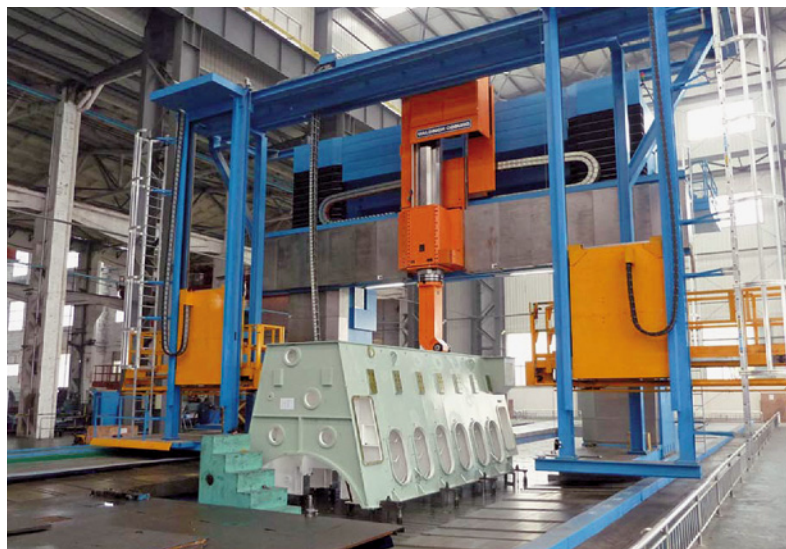
Applications@work

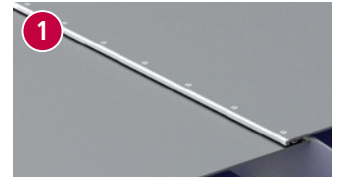
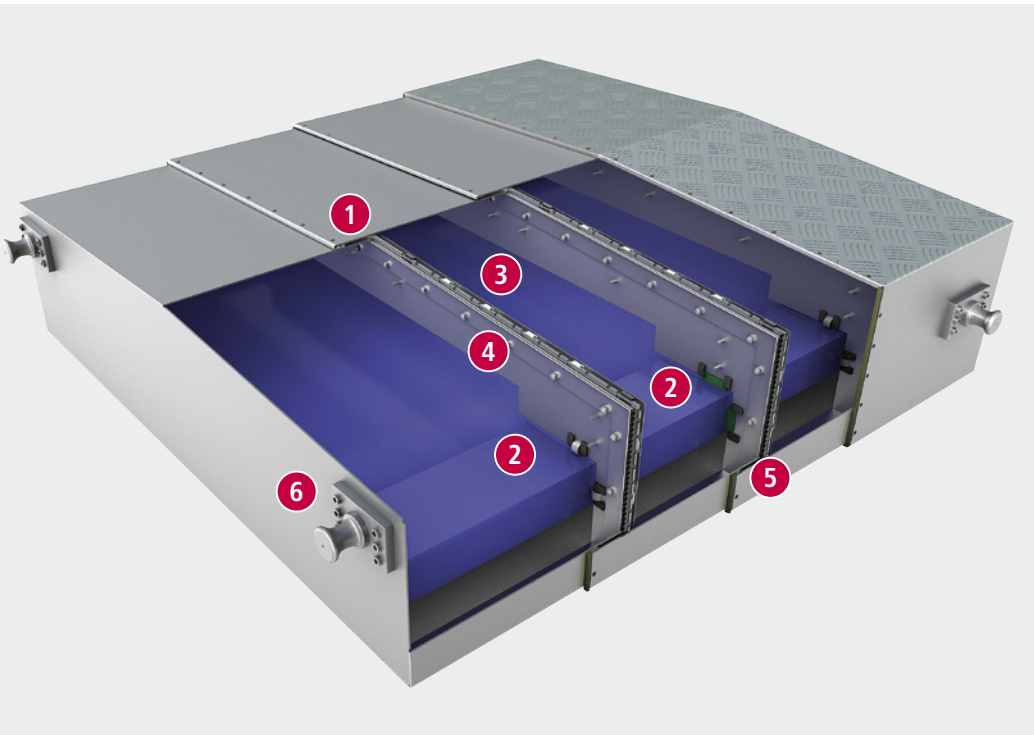
Robuste Teleskop-Abdeckungen an Schwerzerspannungsmaschinen

Robust telescopic covers on the heavy-duty cutting machines

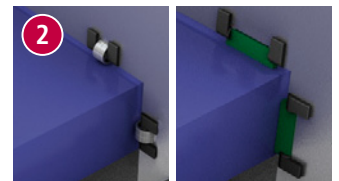
Leistungsstarke **Schwerzerspannungsmaschinen** mit Aufspannlängen bis 50.000 mm und Durchgangsbreiten/-höhen bis zu 10.000 mm erfordern großformatige Teleskop-Abdeckungen zum Schutz der Führungsbahn. Für die aufgrund der großen Masse relativ niedrigen Verfahrsgeschwindigkeiten von unter 15 m/min sind Teleskop-Abdeckungen mit Pufferdämpfung eine optimale Lösung. Die senkrecht verfahrenen Teleskop-Abdeckungen sind zudem spritz- und schwallwasserdicht ausgeführt und verfügen über Ölauffangwannen, um das Austreten von Öl (z.B. aus der Spindel) zu verhindern.

High-performance **heavy-duty cutting machines**, with clamping lengths of up to 50.000 mm and transit widths/heights of up to 10.000 mm, require large telescopic covers to protect the guideway. Telescopic covers with buffer damping are an optimum solution due to the relatively slow process speeds of less than 15 m/min for the large mass. In addition, to prevent oil escaping (e.g. from the spindle), the telescopic covers moving vertically are designed to be impervious to spray and splashing water and have oil collection sumps.

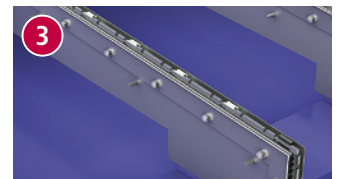




Abstreifersysteme
Wiper systems



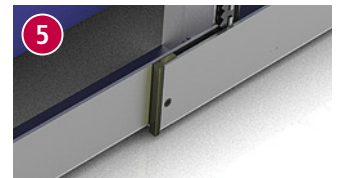
Rollen / Gleiter
Rollers / Sliders



Wasserrinne
Gully



Dämpfungssysteme
Damping systems



Verriegelungssystem
Locking system



Anhängenvorrichtung
Lifting element

Teleskop-Abdeckungen ohne Scherenmechanik – zuverlässige Lösungen für langsame bis mittlere Verfahrensgeschwindigkeiten.

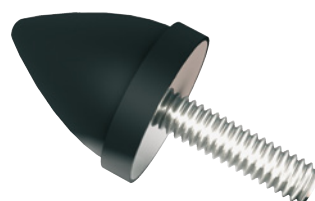
Telescopic covers without synchronizers (harnesses) – reliable solution for slow to medium process speeds.

Teleskop-Abdeckungen mit Dämpfungselementen sind eine zuverlässige und preiswerte Lösung bei Anwendungen mit **Geschwindigkeiten bis zu 15 m/min.**

Telescopic covers with damping elements are a reliable and economic solution for applications at **speeds of up to 15 m/min.**

Anschlagimpulse werden wirksam reduziert, indem progressive Dämpfungselemente in die Rückwände der Abdeckungen eingesetzt werden.

Impact impulses are effectively reduced by progressive damping elements installed in the rear wall of the covers.



KABELSCHLEPP

A member of the TSUBAKI GROUP

IDEEN RUND UM DIE MASCHINE IDEAS AROUND THE MACHINE

FÜHRUNGSBAHNSCHUTZ-SYSTEME

Teleskop-Abdeckungen
Gliederschürzen
Bahnabstreifer
Federbandspiralen
Faltenbälge

FÖRDER-SYSTEME

Scharnierbandförderer
Kratzerförderer
Gurtbandförderer

SCHUTZEINRICHTUNGEN



KABELSCHLEPP GmbH

Daimlerstraße 2
D-57482 Wenden-Gerlingen
Fon: +49 2762 4003-0
Fax: +49 2762 4003-220
E-mail: info@kabelschlepp.de
kabelschlepp.de

GUIDEWAY PROTECTION SYSTEMS

Telescopic covers
Link apron covers
Way wipers
Conical spring covers
Bellows

CONVEYOR SYSTEMS

Hinged belt conveyors
Scraper conveyors
Belt conveyors

PROTECTIVE DEVICES



TSUBAKIMOTO CHAIN COMPANY

1-1-3 Kannabidai
Kyotanabe, Kyoto 610-0380, Japan
Fon: +81 774 64-5023
Fax: +81 774 64-5212
E-mail: info@tsubakimoto.com
tsubakimoto.com