

KABELSCHLEPP



Innovative Lösungen für Maschinen und Anlagen
Energieführungssysteme und Leitungen

Innovative Solutions for Machines and Plants
Cable Carrier Systems and Cables

READY FOR SOLUTIONS

TSUBAKI & KABELSCHLEPP One-Stop-Shop

STEEL CABLE CARRIERS



DRIVE CHAIN SERIES GT4 WINNER



PLASTIC CABLE CARRIERS



CAM CLUTCHES



CONVEYOR CHAIN SERIES



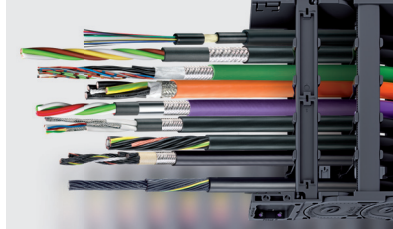
TOTALTRAX COMPLETE SYSTEMS



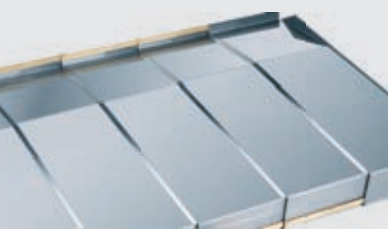
MECHANICAL COMPONENTS



HI-FLEX CABLES



GUIDEWAY PROTECTION SYSTEMS



DRIVE CHAIN SERIES LAMBDA



CONVEYOR SYSTEMS



ATTACHMENT CHAIN SERIES PC CHAIN



Lösungen aus einer Hand – von einem globalen Partner

Die TSUBAKI-Gruppe umfasst 40 Produktionsstandorte und 56 Tochterunternehmen mit Produktionsstätten und Niederlassungen in mehr als 70 Ländern weltweit.

Dazu ein umfassendes Produktsortiment, das von Antriebsketten für die Automobilindustrie über Förderketten, Zahnräder, Sicherheitsvorrichtungen bis hin zu Wellenkupplungen reicht. Innerhalb der TSUBAKI-Gruppe verantwortet TSUBAKI KABELSCHLEPP weltweit die Produktbereiche Führungsbahnschutz- und Förder-systeme sowie Energieführungssysteme und Leitungen.

Das Know-How unserer Produktspezialisten in Verbindung mit der weltweiten Vertriebs- und Serviceorganisation bietet unseren Kunden qualifizierte Lösungen für die unterschiedlichsten Branchen und Anwendungen. Von der Beratung, Planung und Installation bis zum Service vor Ort – wo immer Sie uns benötigen.

Weitere Informationen:

www.kabelschlepp.de

www.kabelschlepp.de/CAPS

www.tsubakimoto.com / www.tsubaki.eu

Solutions from one source – from a global partner

The TSUBAKI Group comprises 40 manufacturing sites and 56 subsidiaries and offices in more than 70 countries worldwide.

TSUBAKI manufactures and supplies a comprehensive range of products from industrial drive & attachment chains, conveyor chains, sprockets, safety devices, shaft couplings & cam clutches to chain drive systems for the automotive industry. Within the TSUBAKI Group, TSUBAKI KABELSCHLEPP is responsible for worldwide product areas for guideway protection and conveyor systems, as well as cable carrier systems and cables.

The know-how of our product specialists in conjunction with the worldwide sales and service organization provide customers with qualified solutions for many different industries and applications. From consulting, planning and installation to on-site service – wherever you need us.

Additional information:

www.kabelschlepp.de

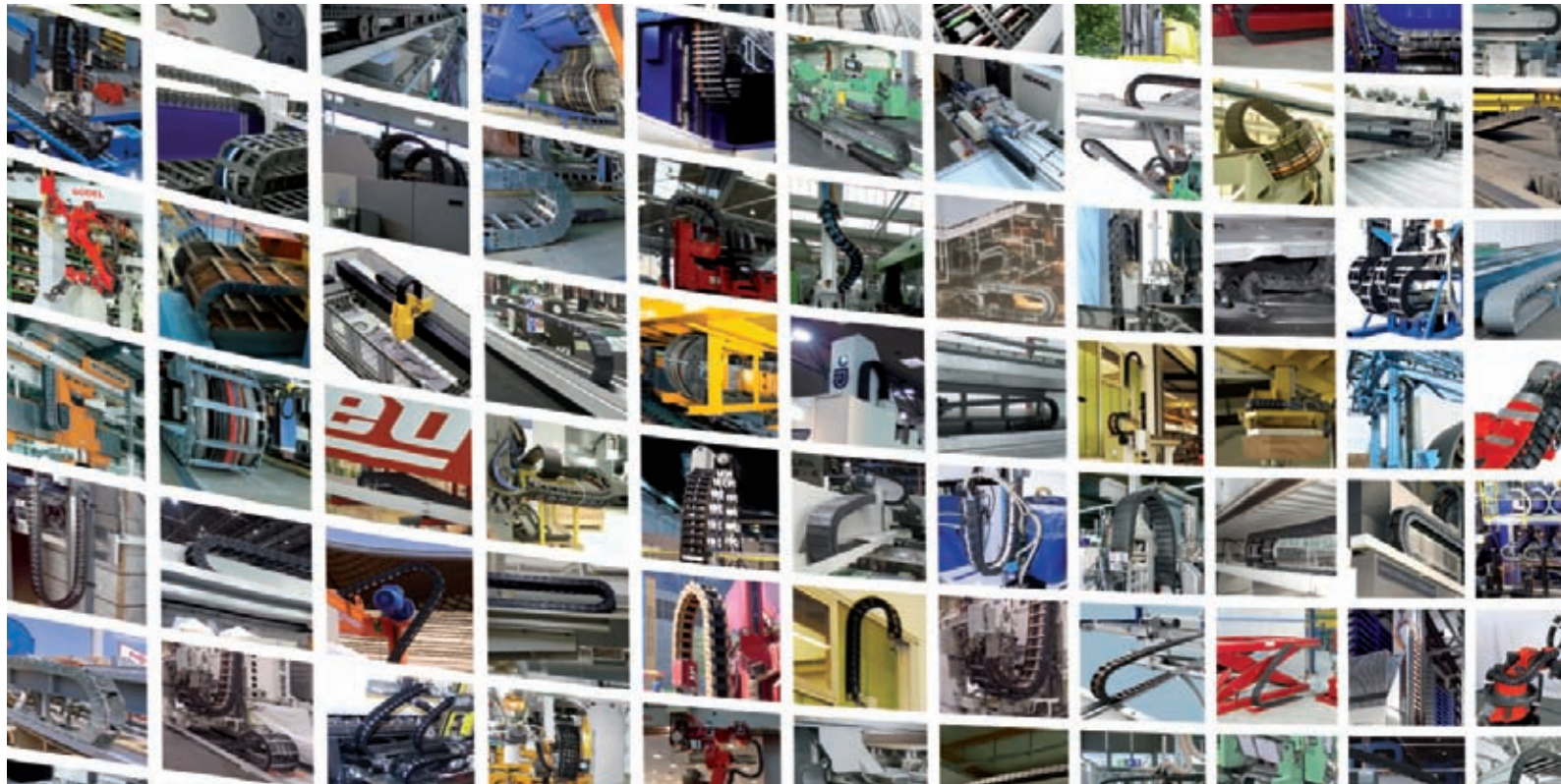
www.kabelschlepp.de/CAPS

www.tsubakimoto.com / www.tsubaki.eu



Infos auch auf Ihrem Smartphone!
(QR READER App ist ein kostenloser Download)
Information also on your Smartphone!
(QR READER app is a free of charge download)

TSUBAKI KABELSCHLEPP Ready for Solutions ...



... lautet unser Motto

Damit ist gemeint: TSUBAKI KABELSCHLEPP ist vorbereitet, Ihnen schnell und exakt die Lösung zu liefern, die Sie für Ihre Maschine oder Anlage benötigen.

Ob einzelne Energieführungs-Elemente oder der sogenannte Kettenmeter, ob Leitungen, konfektionierte Energieführungen bis hin zu komplett konfektionierten TOTALTRAX-Systemen – wir fertigen nach Ihren Vorgaben oder erarbeiten mit Ihnen die optimale Lösung für Ihre Anwendung.

Unser breites Produktspektrum mit seinen vielen tausend Varianten bildet die Basis, nahezu jede Anforderung in den unterschiedlichsten Applikationen zu erfüllen. Um Ihnen das perfekt auf Ihre Anwendung passende System zu liefern, produzieren wir Energieführungen aus verschiedenen Materialien – entweder als Vollkunststoff-Kette, als Hybrid-Ausführung (Kunststoff-Kettenband mit Aluminium-Stegen oder Deckeln) oder als Stahl- bzw. Edelstahlkette.

Das macht TSUBAKI KABELSCHLEPP zum Experten des klassischen Maschinen- und Anlagenbaus, aber auch zum Spezialisten in Branchen, in denen z. B. die Anforderungen an Stabilität, Geschwindigkeit, Beständigkeit und lange Standzeiten oder Lebensdauer eine besondere Rolle spielen – wie zum Beispiel in Stahlwerken, Offshore-, Automotive- und Krananwendungen.

... is our motto

And this is what it means: TSUBAKI KABELSCHLEPP is always ready to provide you with the ideal solution you need for your machine or system – quickly and efficiently.

Whether individual cable carrier elements or the so-called carrier meters, whether cables, prefabricated cable carriers, even up to complete, prefabricated TOTALTRAX systems – we manufacture to your specifications or develop an optimized solution for your application.

Our wide product range with its many thousand variants provides the basis for fulfilling virtually any requirement for the most varied applications. We manufacture cable carriers from a variety of materials – either as solid plastic cable carrier, as hybrid versions (plastic carrier belt with aluminum frame stays or covers), or as steel/stainless steel carriers to make sure that you receive a system that matches your application perfectly.

This makes TSUBAKI KABELSCHLEPP an expert in traditional machine and plant engineering, but also a specialist in industries, where requirements in terms of stability, speed, wear-resistance and long service life play a major role – for example in steelworks, offshore, automotive, and crane applications.

Unsere Umweltaktivitäten

Our environmental activities

READY FOR SOLUTIONS



Das Tsubaki Eco Link Logo wird nur auf Produkten verwendet, welche die Umweltverträglichkeits-Standards der Tsubaki-Gruppe erfüllen.

The Tsubaki Eco Link logo is used only on products that satisfy the standards for environmental friendliness set by the Tsubaki Group.

ECO & €CO – Ökologie & Ökonomie

Wir treiben die Entwicklung umweltfreundlicher Produkte voran, um zum Umweltschutz beizutragen und die Umweltauswirkungen unseres Handelns zu minimieren, indem wir wirtschaftlicher produzieren und Produkte entwickeln, die eine tatsächliche Senkung des Energieverbrauches ermöglichen. Diese ECO & €CO-Produkte helfen unseren Kunden, den Energieverbrauch zu reduzieren und die wirtschaftlichen Aspekte ihrer Betriebsabläufe zu verbessern.

Langfristiges Ziel ist die deutliche Verminderung der CO₂-Emissionen.

Wir klassifizieren sieben von uns beeinflussbare Umweltfreundlichkeits-Faktoren nach folgenden Kategorien:

1. Ressourcenschonung, Reduzierung des Abfallaufkommens
2. Energieeinsparung, Reduzierung von CO₂-Emissionen
3. Saubere Arbeitsplätze und Einsatzbereiche
4. Rücksichtnahme auf die direkte Umgebung
5. Einfache Entsorgung
6. Wiederverwendbarkeit
7. Vermeidung von Schadstoffen

Ausführliche Informationen zur Initiative ECO & €CO finden Sie unter kabelschlepp.de/ecolink

ECO & €CO – Ecology & Economy

We are advancing the development of environmentally friendly products to conserve the environment and reduce the environmental impact of our operations by improving the efficiency of production activities and developing products that effectively lower energy consumption. These ECO & €CO products help customers reduce energy consumption and improve the economic aspects of their operations.

Long-Term objective is to significantly reduce CO₂ emissions.

We classify the environmental friendliness factors that are under our control into seven categories:

1. Resource conservation, reduction of waste generated
2. Energy saving, reduced CO₂ emissions
3. Clean workplaces and usage environments
4. Consideration for the surrounding environment
5. Ease of disposal
6. Reuse
7. Consideration for harmful substances

Detailed information on the ECO & €CO initiative can be found at kabelschlepp.de/ecolink



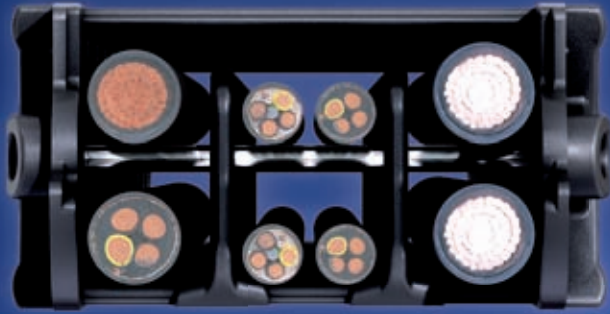
Infos auch auf Ihrem Smartphone!
(QR READER App ist ein kostenloser Download)
Information also on your Smartphone!
(QR READER app is a free of charge download)

UNIFLEX Advanced 1320

**Leicht. Leise.
Robust.**

UNIFLEX Advanced 1320

**Light weight. Quiet.
Robust.**



READY FOR SOLUTIONS

**Innenbreiten 38 und 50 mm:
UNIFLEX Advanced 1320**

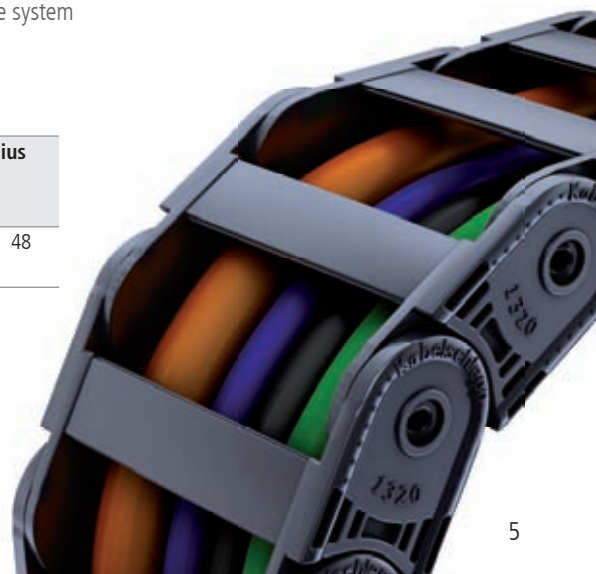
- Preisgünstige Energieführung
- Gewichtsoptimierte Kettengeometrie
- Besonders hohe Torsionssteifigkeit
- Vibrations- und geräuschgedämpft durch internes Dämpfungssystem
- Doppeltes Anschlagssystem

**Inside widths 38 and 50 mm:
UNIFLEX Advanced 1320**

- Cost-effective cable carrier
- Weight-optimized carrier geometry
- Particularly high torsional rigidity
- Internal damping system for reduced vibration and noise
- Double stroke system

Typ Type	Teilung Pitch t	Innenhöhe Inside height h _i	Innenbreite Inside width B _i		Krümmungsradius Bend radius KR		
			38	50	28	38	48
UNIFLEX Advanced 1320	32	20	38	50	75	100	

Maße in mm / Dimensions in mm



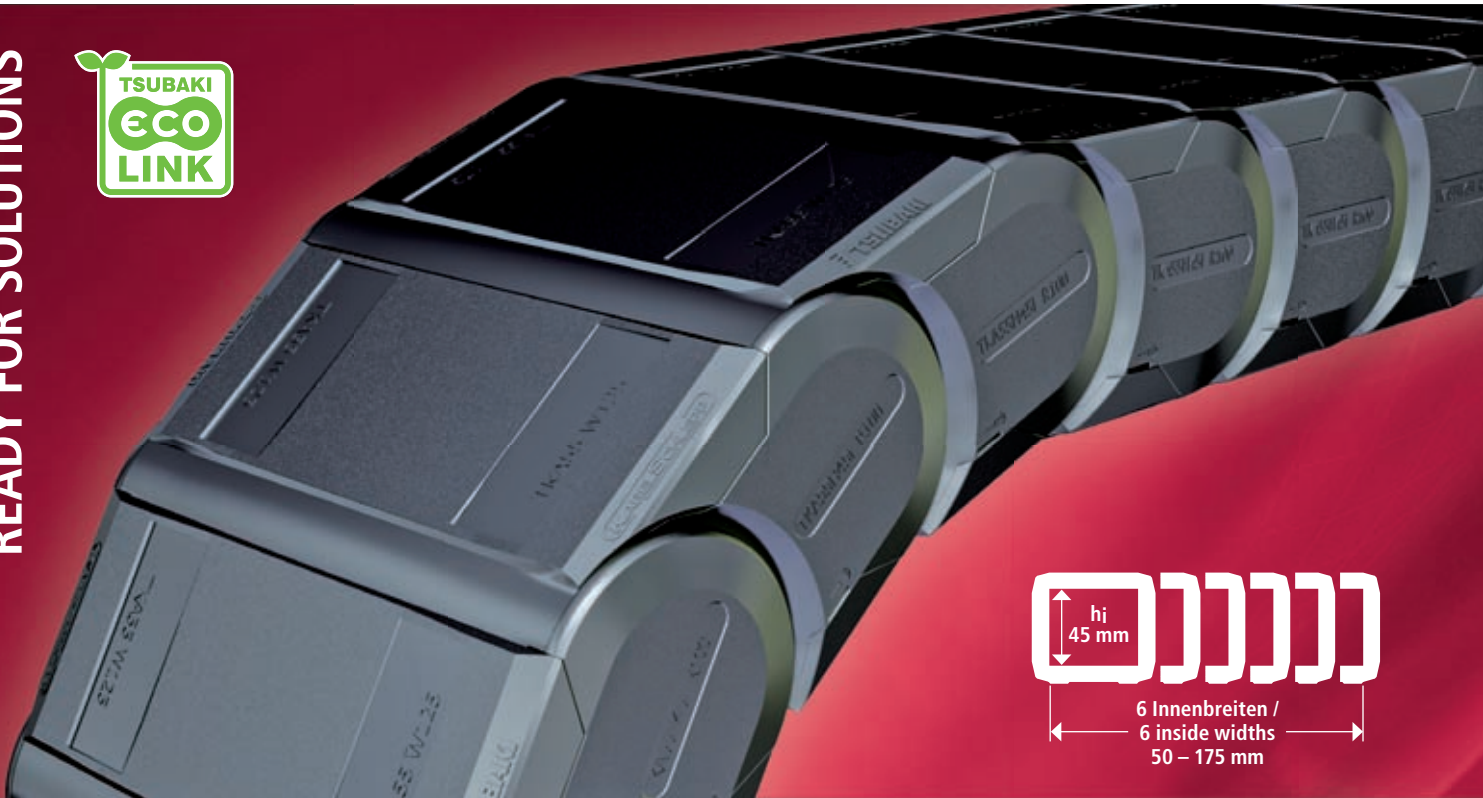
TKA55H45

**Spänedicht
 bis zum Anschlag!**

TKA55H45

**Chip-tight
 right to the end!**

READY FOR SOLUTIONS



Lange Lebensdauer für Leitungen und Schläuche

Die geschlossene Energieführungskette TKA55 wurde speziell für den Einsatz in Umgebungen mit Spänen und Schmutz entwickelt. Die Konstruktion verhindert wirkungsvoll das Eindringen von Fremdkörpern in den Leitungsraum und sorgt für einen zuverlässigen Schutz der verlegten Leitungen bis in den Anschlussbereich.

Durch die optimierte Geometrie der Kettenglieder und das 3-fache, gekapselte Anschlagssystem erreicht die TKA55 eine große freitragende Länge und ist gleichzeitig sehr torsionssteif. Integrierte Gleitflächen prädestinieren sie auch für lange Verfahrswege. Einfach zu öffnende Deckel bieten sicheren Halt auch bei starken mechanischen Belastungen, wie z. B. beim Einsatz von Hydraulikleitungen.

Die TKA55 überzeugt aber nicht nur durch ihre technischen Attribute, sondern auch durch ihr revolutionäres Design. So verhindert die optimierte Seitenband- und Deckelkontur effektiv eine Funktionsbeeinträchtigung durch das Anhaften oder Eindringen von Spänen und Schmutz.

Long service life for cables and hoses

The closed cable carrier TKA55 was specifically developed for applications in environments with chips and dirt. Its design successfully prevents foreign bodies penetrating the cable space and offers reliable protection for the routed cables right up to the connection area.

With its optimized geometry of the chain links and the 3-fold, encapsulated stroke system the TKA55 reaches an extensive unsupported length and is also highly torsion-proof. Integrated sliding surfaces make them also ideally suited for long travel lengths. Easy to open covers provide stability even under severe mechanical stress, e.g. when used with hydraulic lines.

The TKA55 not only impresses with its technical attributes, but also stands out with its revolutionary design. The optimized contour of sideband and cover most effectively prevents any functional impairment caused by the adhesion or entering of chips and dirt.



Infos auch auf Ihrem Smartphone!
(QR READER App ist ein kostenloser Download)
Information also on your Smartphone!
(QR READER app is a free of charge download)



READY FOR SOLUTIONS

- 1 Gleichmäßig nutzbarer Innenraum, vielseitige modulare Innenaufteilung
Uniformly usable interior space, wide-ranging modular subdivision
- 2 Leicht zu öffnende Deckel (innen oder außen) bieten sicheren Halt, Deckelsystem auch im Anschluss
Easy to open covers (inside or outside) offer secure hold, cover system also for the connection
- 3 3-faches Anschlagssystem für große freitragende Länge
3-fold stroke system for extensive unsupported length
- 4 Universal-Anschlusselement (UMB) mit integrierbaren Zugentlastungselementen
Universal mounting bracket (UMB) with integratable strain relief elements

- Spänedicht, ausgezeichneter Leitungsschutz auch im Anschlussbereich
- Schnelle Leitungsbelegung, leicht zu öffnen
- 6 Innenbreiten von 50 bis 175 mm lieferbar
- Innen oder außen zu öffnende Versionen lieferbar
- Große freitragende Länge durch 3-faches Anschlagssystem
- Integrierte Gleitflächen für gleitende Anordnungen
- Vibrations- und geräuschgedämpft durch internes Dämpfungssystem
- Hohe Torsionssteifigkeit
- Chip-tight, excellent cable protection also in connection area
- Fast cable laying, easy to open
- 6 inside widths from 50 to 175 mm available
- Versions to be opened from inside or outside available
- Extensive unsupported length due to 3-fold stroke system
- Integrated sliding surfaces for gliding arrangements
- Internal damping system for reduced vibration and noise
- High torsional rigidity

Typ Type	Teilung Pitch t	Innenhöhe Inside height hi	Innenbreite Inside width			Krümmungsradius Bend radius		
			B_i			KR		
TKA55H45	55,5	45	50	75	100	100	120	140
			125	150	175	195	250	300

Maße in mm / Dimensions in mm

STEEL-LINE S/SX1252B UND S/SX1802B

Fühlt sich wohl in hoch-abrasiver Umgebung

STEEL-LINE S/SX1252B AND S/SX1802B

At home in highly abrasive environments

READY FOR SOLUTIONS



**Optimierte Kettengeometrie:
 STEEL-LINE S/SX1252B und S/SX1802B**

Der Einsatz in Umgebungen mit sehr hohem Aufkommen an feinen, abrasiven Medien wie z. B. in Stahlwerken, Gießereien oder auch Strahlbetrieben stellt extreme Anforderungen an die Zuverlässigkeit der Energieführungen. Bei Energieführungen konventioneller Bauart könnte durch den massiven Anfall von Gießereisand, Korund oder Zunder das Anschlagsystem der Kette blockieren und zum Ausfall des Energieführungssystems führen.

Die optimierte Kettengeometrie der S/SX1252B und S/SX1802B verhindert zuverlässig teure Stillstands- und Wartungszeiten der gesamten Anlage.

Die Konstruktion der Energieführungssysteme S/SX1252B und S/SX1802B bietet Schmutz und Fremdkörpern keine Möglichkeit, sich dauerhaft im Anschlagsystem anzusammeln und die Funktion der Energieführung zu beeinträchtigen. Anfallende Fremdkörper werden während des Verfahrens der Energieführung „selbstreinigend“ aus dem Anschlagsystem entfernt. Ein Blockieren der Energieführung bedingt durch Ablagerungen im Anschlagsystem wird zuverlässig vermieden. Je nach Anwendung kommen geschraubte oder genietete Verbindungen zum Einsatz.

**Optimized carrier geometry:
 STEEL-LINE S/SX1252B and S/SX1802B**

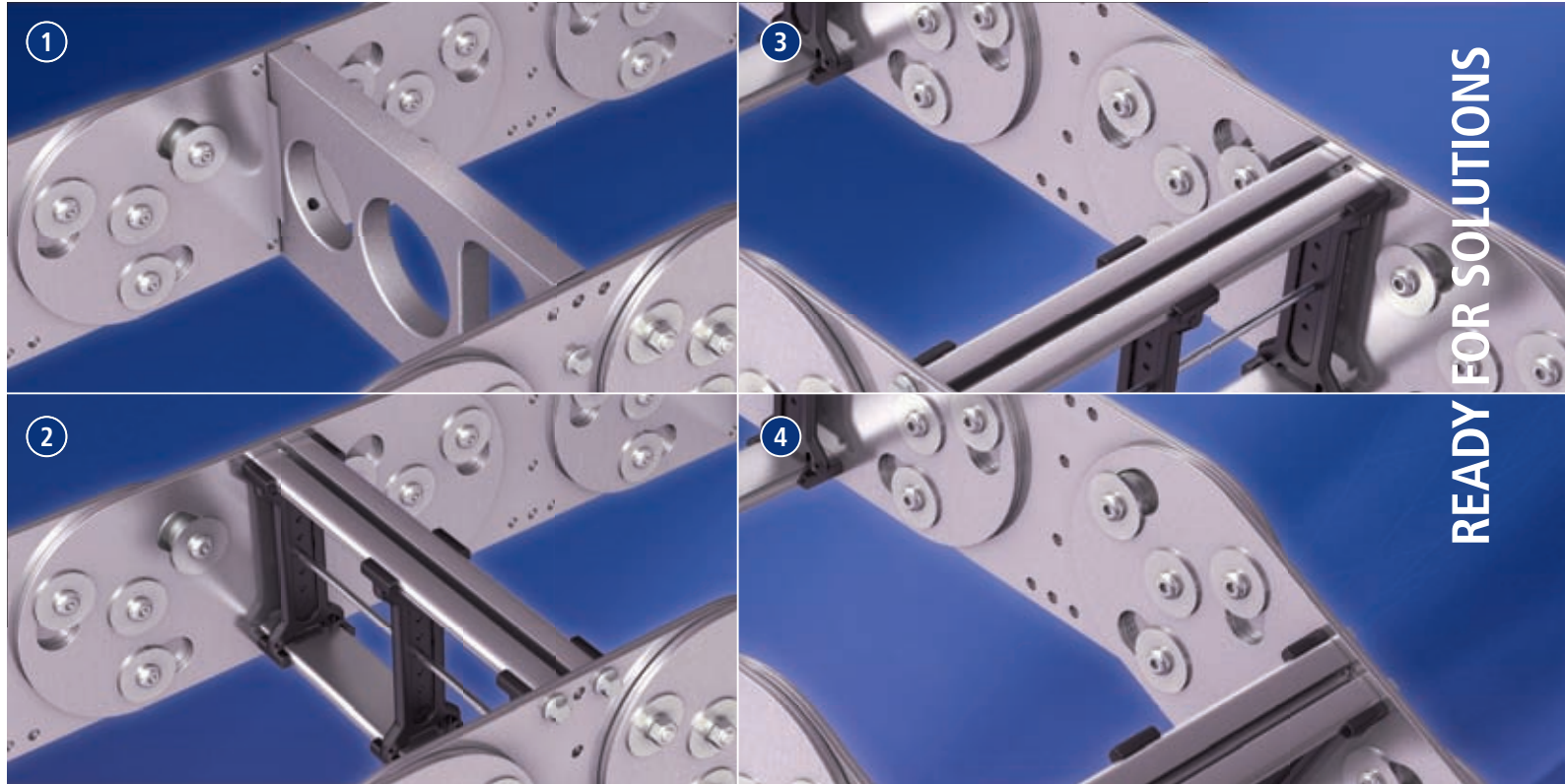
The deployment in environments, where large amounts of very fine, abrasive media are generated, e.g. in steelworks, foundries or in blasting operations, places extremely high requirements on the reliability of cable carriers. In conventional cable carrier systems, large amounts of foundry sand, corundum or scale could cause blockage of the cable carrier's stroke system and therefore lead to the failure of the cable carrier.

The optimized carrier geometry of S/SX1252B and S/SX1802B reliably prevents costly downtimes and maintenance breaks for the entire system.

The design of the cable carrier systems S/SX1252B and S/SX1802B does not give dirt and foreign bodies a chance to continuously deposit in the stroke system and to impair the function of the cable carrier system. Foreign bodies entering into the system are removed from the stroke system by the "self-cleaning" effect of the cable carrier in motion. Blockage of the cable carrier caused by dirt deposits in the stroke system is therefore reliably prevented. Depending on the application, either screwed or riveted connections are used.



Infos auch auf Ihrem Smartphone!
 (QR READER App ist ein kostenloser Download)
Information also on your Smartphone!
 (QR READER app is a free of charge download)



- 1 Aluminium-Lochsteg LG, individuelles Bohrbild möglich
 Aluminum hole stay LG, custom bore patterns possible
- 2 Massiv-Rahmensteg RM für starke Belastungen, große Kettenbreiten möglich
 Solid frame stay RM for high loads, large carrier widths possible
- 3 4 Optimierte Kettengeometrie, „selbstreinigendes“ Anschlagssystem
 Optimized carrier geometry, "self-cleaning" stroke system

- Hohe Standzeiten auch unter widrigsten Bedingungen, z. B. hohem Aufkommen von Gießereisand, Korund oder Zunder.
- Die optimierte, „selbstreinigende“ Geometrie verhindert ein Blockieren der Anschläge durch Schmutz.
- Dauertemperaturbelastungen bis 600 °C sind möglich.
- Alle TSUBAKI KABELSCHLEPP Energieführungen aus Stahl sind schmiermittelfrei.
- Ausführungen aus Stahl (S) oder Edelstahl rostfrei (SX) lieferbar.
- Zum Schutz der verlegten Leitungen gegen äußere Einflüsse sind rostfreie Stahlbandabdeckungen lieferbar.
- Einsatzgebiete sind u. a. Stahlwerke, Gießereien, Strahlbetriebe mit extrem hohem Aufkommen von feinen abrasiven Medien.
- Long service life even under most adverse conditions, e.g. large amounts of foundry sand, corundum or scale.
- The optimized, "self-cleaning" geometry prevents blockage of the stroke system caused by dirt deposits.
- Continuous thermal loads up to 600 °C are possible.
- All TSUBAKI KABELSCHLEPP steel cable carrier systems are lubricant-free.
- Steel (S) or rust-free stainless steel (SX) versions available.
- Rust-free steel band covers are available to protect routed cables against external influences.
- Possible application areas are, among others, steelworks, foundries, blasting operations with extremely high volumes of abrasive media.

Typ Type	Teilung Pitch t	Innenhöhe Inside height h _i	Kettenbreite Chain width B _k	Krümmungsradius Bend radius KR						
				145	200	220	260	300	340	380
S/SX1252B	125	72	130 – 800	420	460	500	540	600	1000	
				265	320	375	435	490	605	720
S/SX1802B	180	108	180 – 1000	890	1175	1405				

Maße in mm / Dimensions in mm

Infos online: kabelschlepp.de/readyforsolutions

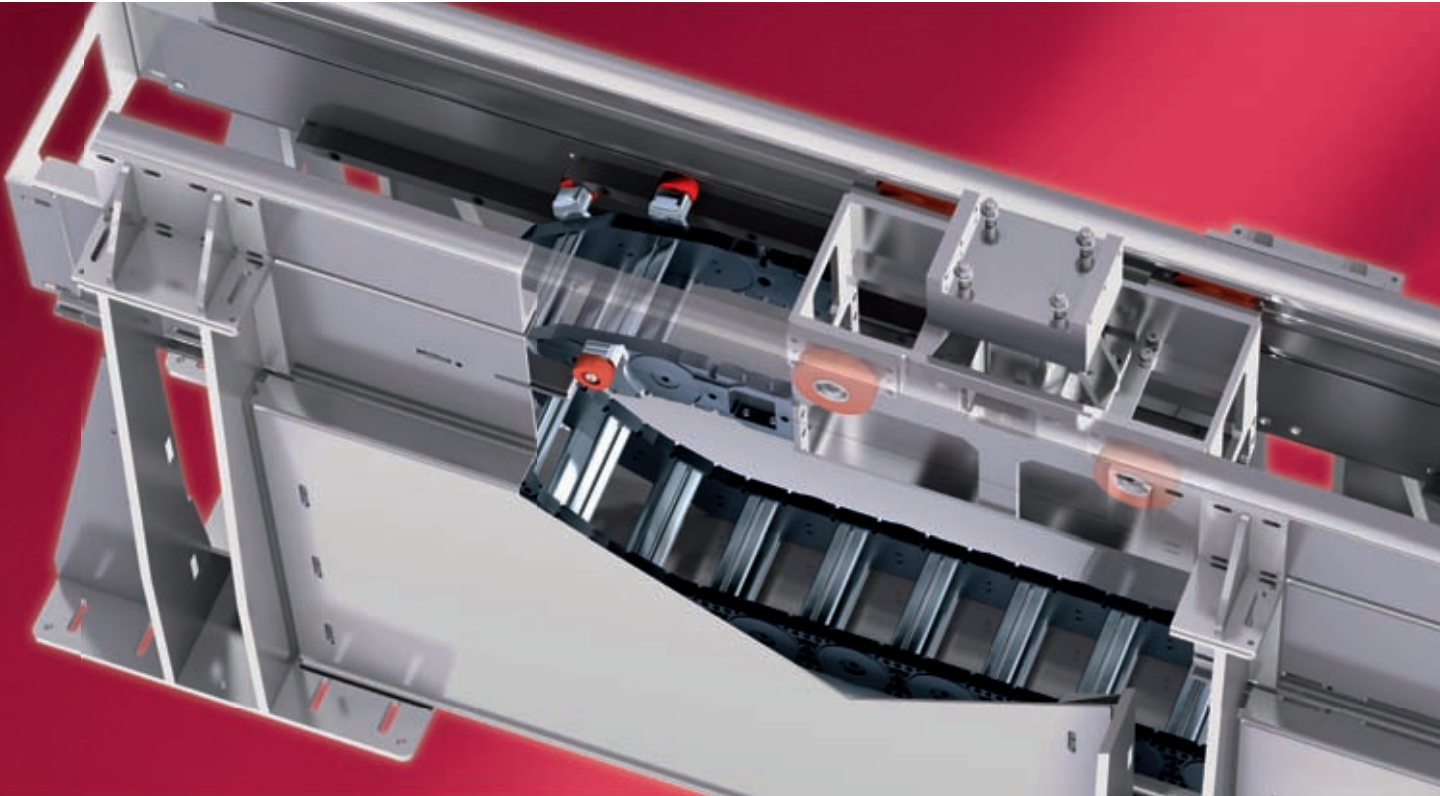
Rail Cable Carrier „Heavy Duty“-Ausführung

Robuste Hochgeschwindigkeitsanwendung

Rail Cable Carrier “Heavy Duty” version

Robust high-speed application

READY FOR SOLUTIONS



Rail Cable Carrier (RCC) „Heavy Duty“-Ausführung

Die bewährten RCC-Systeme (Rail Cable Carrier) ermöglichen Verfahrgeschwindigkeiten von bis zu 10 m/s, sehr lange Verfahwege von bis zu 500 Metern und große Zusatzlasten von bis zu 50 kg/m. Speziell für den Einsatz unter den erschwerten und rauen Bedingungen der stahlverarbeitenden Industrie, z. B. in Stahl- und Röhrenwerken, wurde die RCC „Heavy Duty“-Ausführung entwickelt.

- Zuverlässige Lösung für Hochgeschwindigkeits-Anwendungen bis 6 m/s Verfahrgeschwindigkeit unter erschwerten Bedingungen.
- Sehr robust durch massive Verstärkung des Kanalsystems und der Stützen.
- Auf Wunsch mit seitlichem durchschusssicherem Abdeckblech.
- Lange Lebensdauer und hohe Betriebssicherheit durch verstärkte Rollenhalter an der Kette und separate Rollenführung des Mitnehmerwagens.
- Erhöhte Standzeiten und minimiertes Ausfallrisiko durch eine im Mitnehmerwagen integrierte, flexible Mitnehmer-Anbindung. Axiale und radiale Störkräfte werden zuverlässig kompensiert.
- Verfahwege bis 150 m möglich.

Rail Cable Carrier (RCC) “Heavy Duty” version

The well proven RCC (Rail Cable Carrier) systems enable travel speeds of up to 10 m/s, very long travel lengths up to 500 m and high additional loads of up to 50 kg/m.

The RCC “Heavy Duty” version was developed specifically for the severe and rough conditions in the steel processing industry, e.g. in steelworks and pipe manufacturing plants.

- Reliable solution for high-speed applications with travel speeds of up to 6 m/s under severe conditions.
- Very robust due to solid reinforcements of the channel system and the supports.
- Available with impenetrable cover sheet.
- Long service life and high operational reliability due to reinforced roller brackets on the carrier and separate roller guides for the rolling carriage system.
- Prolonged service life and minimized risk of failure due to flexible driver connection integrated in the rolling carriage system. Axial and radial disturbing forces are reliably compensated.
- Travel lengths up to 150 m possible.



Infos auch auf Ihrem Smartphone!
(QR READER App ist ein kostenloser Download)
Information also on your Smartphone!
(QR READER app is a free of charge download)



Wartungsfreundliche Einhausung für Energieführungsketten

**Wartung vereinfachen,
Servicezeiten senken**

Maintenance-friendly housing for cable carriers

**Simplify maintenance,
reduce service times**



READY FOR SOLUTIONS

Schutz gegen äußere Einflüsse: Wartungsfreundliche Einhausung

- Einfache Kontrolle und Wartung des Energieführungssystems möglich.
- Kann an jeder beliebigen Position geöffnet werden.
- Schutz des Energieführungssystems gegen äußere Einflüsse (grober Schmutz, herabfallende Teile, Schnee).
- Leichte Demontage ohne Schrauben.
- Kann ohne Werkzeug geöffnet werden.
- In geöffneter Stellung ist die Einhausung gegen unbeabsichtigtes Zufallen gesichert.
- Kann in Kombination mit allen TSUBAKI KABELSCHLEPP Kanalsystemen eingesetzt werden.

Protection against external influences: Maintenance-friendly housing

- Easy inspection and maintenance of the cable carrier system.
- Can be opened in any position.
- Protection of the cable carrier system against external influences (coarse dirt, falling down parts, snow).
- Easy disassembly without screws.
- Can be opened without tools.
- When open, the housing is secured against accidental closing.
- Can be used in combination with any TSUBAKI KABELSCHLEPP channel system.

Öffnungswerkzeug UNIFLEX Advanced

**Montagezeit
 drastisch verkürzen**

Opening tool UNIFLEX Advanced

**Drastically reduce
 the assembly time**

READY FOR SOLUTIONS



Öffnungswerkzeuge für UNIFLEX Advanced 1455, 1555, 1665

- Extrem schnelles und materialschonendes Öffnen der Kette zur schnellen Leitungsbelegung.
- 1 m Energieführung kann in weniger als 2 Sekunden ohne großen Kraftaufwand geöffnet werden.
- Energieführung kann auch im Kanal eingebaut einfach geöffnet werden.
- Auch mit Leitungen bestückte Energieführungen können problemlos geöffnet werden.
- Der arretierte Bügel wird in einem Arbeitsschritt über das Kugeldrehgelenk entriegelt und geöffnet.
- Kein weiteres Werkzeug mehr erforderlich.
- Einzelwerkzeug für Innenbreiten 25 – 103 mm, ab Innenbreite 125 mm Doppelwerkzeug verfügbar.

Opening tools for UNIFLEX Advanced 1455, 1555, 1665

- Extremely fast and material protecting opening of the carrier for fast cable laying.
- 1 m of cable carrier can be opened in less than 2 seconds without the need of excessive force.
- The cable carrier can also be opened easily after it has been installed in the channel.
- Even cable carriers equipped with cables can be opened without problems.
- The locked crossbar is unlocked and opened in a single step via the rotating ball joint.
- No other tools required.
- Single tool for inside widths of 25 – 103 mm, double tool available for inner widths over 125 mm.





Infos auch auf Ihrem Smartphone!
(QR READER App ist ein kostenloser Download)
Information also on your Smartphone!
(QR READER app is a free of charge download)



OnlineEngineer2.2

**Zeit sparen
bei der Auslegung**

OnlineEngineer2.2

**Save
layout time**

OnlineEngineer2.2

Cable Carrier Configurator



READY FOR SOLUTIONS

Online-Ketten-Konfigurator OnlineEngineer2.2

Der OnlineEngineer hilft Ihnen dabei, schnell, zuverlässig und flexibel Ihr optimales TSUBAKI KABELSCHLEPP Energieführungssystem bequem und jederzeit online auszulegen.

In der aktuellen Version präsentiert sich der OnlineEngineer mit einer vereinfachten und intuitiv zu bedienenden Benutzeroberfläche.

Klar strukturiert und in wenigen Schritten werden Sie durch den Konfigurator geführt und finden mit wenigen Klicks in kürzester Zeit das für Ihre Anwendung optimale Energieführungssystem.

- Zeitsparend
- Effizient
- Benutzerfreundliches Design
- Übersichtlich – alle Informationen des Energieführungssystems auf einen Blick

Testen Sie online:
kabelschlepp.de/OnlineEngineer

Online cable carrier configurator OnlineEngineer2.2

The OnlineEngineer assists you when designing the layout for your optimal TSUBAKI KABELSCHLEPP cable carrier system online – fast, reliably and flexibly.

In its current version, the OnlineEngineer comes with a simplified and intuitive user interface.

Clearly structured, the wizard will lead you through the configurator in a few easy steps, and you will find the best possible cable carrier system to match your requirements in just a few clicks.

- Time-saving
- Efficient
- User-friendly design
- Clearly structured – all the information of the cable carrier system at a glance

Please test online:
kabelschlepp.de/OnlineEngineer

Einzeladernerien POWER ONE 700

Dauerflexibel von – 40 °C bis + 90 °C

Die hoch- und kälteflexiblen Einzeladerleitungen der Serie POWER ONE 700 sind speziell für den Einsatz auch bei niedrigen Dauertemperaturen bis – 40 °C konzipiert. Sie sind nach hochmoderner Extrusionstechnologie gefertigt und verfügen über eine exzellente Abroll-Geschmeidigkeit. Auftretende Systemschwingungen bei Beschleunigungswechseln der Energieführung werden somit deutlich reduziert und die Lebensdauer erhöht.

Das neue TSUBAKI KABELSCHLEPP Lagerprogramm – kälteflexible Einzeladern:

- POWER ONE 700 1 KV – ungeschirmt**
- POWER ONE 700 C 1 KV – geschirmt**
- POWER ONE 700 PE – grün-gelbe Aderisolation**

Die POWER ONE 700 überzeugen sowohl bei anspruchsvollen Sonderlösungen mit starken Beschleunigungen als auch bei kompakten Anwendungen mit niedriger Bauhöhe oder bei rundlaufenden Energieführungen.

Bei Anwendungen mit hohen elektrischen Antriebsleistungen und den dazu erforderlichen großen Leiterquerschnitten vereinfachen die Einzeladern durch ihr relativ niedriges Gewicht die End- oder Fertigmontage erheblich.

Die neuen POWER ONE 700 sind eine zuverlässige und langlebige Lösung für nahezu alle „Kette + Kabel“-Anwendungen im Dauerbetrieb.

POWER ONE 700 1 KV

Ungeschirmte, hochbiegeflexible
PUR-Einzeladerleitungen



■ ölbeständig	■ RoHS konform	■ oil-resistant	■ RoHS-conform
■ FCKW-frei	■ flammwidrig	■ CFC-free	■ flame-retardant
■ UV-beständig	■ halogenfrei	■ UV-resistant	■ halogen-free
■ silikonfrei	■ ozonbeständig	■ silicone-free	■ ozone-resistant

Temperaturbereich:	– 40 bis + 90 °C
Temperature range:	– 40 up to + 90 °C
Mindestbiegeradius bewegt:	KR _{min} ≥ 7,5 x Ø
Minimum bend radius moved:	KR _{min} ≥ 7.5 x Ø
Beschleunigung, max:	50 m/s ²
Acceleration, max:	50 m/s ²
Nennspannung:	nach VDE 0,6/1kV, nach UL 1kV
Rated voltage:	acc. to VDE 0.6/1kV, acc. to UL 1kV
Verfügbarkeit:	ab Lager
Availability:	ex stock

Single-core series POWER ONE 700

Permanently flexible from – 40 °C to + 90 °C

The highly flexible and cold-resisting single-core cables of the POWER ONE 700 series were designed specifically for permanently low temperatures down to – 40 °C. They are manufactured with sophisticated extrusion technology and have excellent unwinding smoothness. Any occurring system vibrations caused by changes in acceleration of the cable carrier are thus significantly reduced, which prolongs the service life.

The new TSUBAKI KABELSCHLEPP stock program – cold-flexible single cores:

- POWER 700 ONE – unshielded**
- POWER 700 ONE C – screened**
- POWER 700 ONE PE – green-yellow core insulation**

POWER ONE 700 units are the ideal solution for complex custom applications with fast acceleration speeds, but also for compact applications with low construction height or for circular cable carrier systems.

In applications with high electrical drive powers and the appropriately dimensioned conductor cross-sections, single-core cables considerably facilitate final or pre-assembly due to their relatively low weight.

The new POWER ONE 700 cables are a reliable long-term solution for virtually all “carrier + cable” applications in continuous operation.

Unshielded continuous bending
hi-flex PUR single-core cables

Adern x Nennquerschnitt in mm ²	AWG	Artikel-Nummer	Außen-Ø max. in mm	Gewicht kg/m	CU-Zahl kg/m
Core number x nominal cross-section in mm ²	AWG	Article number	Outer diameter max. in mm	Weight kg/m	CU index kg/m
1 x 2.5 ²	14 / 1c	45581	6.2	0.053	0.025
1 x 6 ²	10 / 1c	45583	7.4	0.094	0.060
1 x 10 ²	8 / 1c	45584	8.6	0.142	0.100
1 x 16 ²	6 / 1c	45585	9.7	0.201	0.154
1 x 25 ²	4 / 1c	45586	11.3	0.293	0.240
1 x 35 ²	2 / 1c	45587	13.3	0.406	0.350
1 x 50 ²	1 / 1c	45588	15.7	0.577	0.500
1 x 70 ²	2 / 0 / 1c	45589	17.5	0.802	0.700
1 x 95 ²	3 / 0 / 1c	45590	19.5	1.008	0.950
1 x 120 ²	4 / 0 / 1c	45591	21.4	1.268	1.200
1 x 150 ²	250 MCM / 1c	45592	24.2	1.595	1.500
1 x 185 ²	350 MCM / 1c	45593	26.6	1.949	1.850



Infos auch auf Ihrem Smartphone!
(QR READER App ist ein kostenloser Download)
Information also on your Smartphone!
(QR READER app is a free of charge download)

POWER ONE 700 C 1 KV

Geschirmte, hochbiegeflexible
PUR-Einzeladerleitungen

Shielded continuous bending hi-flex
PUR single-core cables



Bis zu **7 Millionen** Bewegungszyklen!
Up to **7 million** motion cycles!

Bis zu **500 m** Verfahrweg!
Up to **500 m** travel length!



- | | | | |
|----------------|-----------------|-----------------|-------------------|
| ■ ölbeständig | ■ RoHS konform | ■ oil-resistant | ■ RoHS-conform |
| ■ FCKW-frei | ■ flammwidrig | ■ CFC-free | ■ flame-retardant |
| ■ UV-beständig | ■ halogenfrei | ■ UV-resistant | ■ halogen-free |
| ■ silikonfrei | ■ ozonbeständig | ■ silicone-free | ■ ozone-resistant |

Temperaturbereich:	- 40 bis + 90 °C
Temperature range:	- 40 up to + 90 °C
Mindestbiegeradius bewegt:	KR _{min} ≥ 7,5 x Ø
Minimum bend radius moved:	KR _{min} ≥ 7.5 x Ø
Beschleunigung, max:	50 m/s ²
Acceleration, max:	50 m/s ²
Nennspannung:	nach VDE 0,6/1kV, nach UL 1kV
Rated voltage:	acc. to VDE 0.6/1kV, acc. to UL 1kV
Verfügbarkeit:	ab Lager
Availability:	ex stock

Adern x Nennquerschnitt in mm ²	AWG	Artikel-Nummer	Außen-Ø max. in mm	Gewicht kg/m	CU-Zahl kg/m
Core number x nominal cross-section in mm ²	AWG	Article number	Outer diameter max. in mm	Weight kg/m	CU index kg/m
(1 x 25 ²)	(4 / 1c)	45820	11.9	0.333	0.289
(1 x 35 ²)	(2 / 1c)	45821	13.9	0.451	0.393
(1 x 50 ²)	(1 / 1c)	45822	16.5	0.651	0.560
(1 x 70 ²)	(2 / 0 / 1c)	45823	18.3	0.883	0.873
(1 x 95 ²)	(3 / 0 / 1c)	45824	20.3	1.099	1.029
(1 x 120 ²)	(4 / 0 / 1c)	45825	22.2	1.373	1.272
(1 x 150 ²)	(250 MCM / 1c)	45826	25.0	1.716	1.578
(1 x 185 ²)	(350 MCM / 1c)	45827	27.4	2.081	1.911

POWER ONE 700 PE

Ungeschirmte, hochbiegeflexible PUR-Einzeladerleitungen mit PE-Aderkennzeichnung

Unshielded, continuous bending hi-flex
PUR single-core cables with PE core identification



Bis zu **7 Millionen** Bewegungszyklen!
Up to **7 million** motion cycles!

Bis zu **500 m** Verfahrweg!
Up to **500 m** travel length!



- | | | | |
|----------------|-----------------|-----------------|-------------------|
| ■ ölbeständig | ■ RoHS konform | ■ oil-resistant | ■ RoHS-conform |
| ■ FCKW-frei | ■ flammwidrig | ■ CFC-free | ■ flame-retardant |
| ■ UV-beständig | ■ halogenfrei | ■ UV-resistant | ■ halogen-free |
| ■ silikonfrei | ■ ozonbeständig | ■ silicone-free | ■ ozone-resistant |

Temperaturbereich:	- 40 bis + 90 °C
Temperature range:	- 40 up to + 90 °C
Mindestbiegeradius bewegt:	KR _{min} ≥ 7,5 x Ø
Minimum bend radius moved:	KR _{min} ≥ 7.5 x Ø
Beschleunigung, max:	50 m/s ²
Acceleration, max:	50 m/s ²
Nennspannung:	nach VDE 0,6/1kV, nach UL 1kV
Rated voltage:	acc. to VDE 0.6/1kV, acc. to UL 1kV
Verfügbarkeit:	ab Lager
Availability:	ex stock

Adern x Nennquerschnitt in mm ²	AWG	Artikel-Nummer	Außen-Ø max. in mm	Gewicht kg/m	CU-Zahl kg/m
Core number x nominal cross-section in mm ²	AWG	Article number	Outer diameter max. in mm	Weight kg/m	CU index kg/m
1 G 6 ²	10 / 1c	47583	7.4	0.094	0.060
1 G 10 ²	8 / 1c	47584	8.6	0.141	0.100
1 G 16 ²	6 / 1c	47585	9.7	0.209	0.154
1 G 25 ²	4 / 1c	47586	11.3	0.293	0.240
1 G 35 ²	2 / 1c	47587	13.3	0.406	0.350
1 G 50 ²	0 / 1c	47588	15.7	0.577	0.500

READY FOR SOLUTIONS

KABELSCHLEPP

TSUBAKI + KABELSCHLEPP = MEHR ...

... LÖSUNGEN

Ein noch breiteres Produktsortiment von TSUBAKI und KABELSCHLEPP Energieführungssystemen.

... INNOVATIONEN

Schnelle und innovative Produktentwicklung durch konzernweite Entwicklungsressourcen.

... SERVICE VOR ORT

Noch besserer Kundenservice vor Ort durch die Zusammenlegung der TSUBAKI und KABELSCHLEPP Verkaufsteams. KABELSCHLEPP-Produkte sind über das weltweite TSUBAKI Vertriebsnetz verfügbar.

... WELTWEITER SUPPORT

Ein gemeinsames Verkaufs- und Service-Netzwerk in über 70 Ländern rund um die Welt – wir sind vor Ort, wenn Sie uns benötigen.

... KUNDENNUTZEN

In dieser Partnerschaft steht auch in Zukunft der Kundennutzen bei Produkten und Service im Mittelpunkt.

TSUBAKI + KABELSCHLEPP = MORE ...

... PRODUCT SOLUTIONS

An expanded product portfolio of TSUBAKI products and KABELSCHLEPP cable carrier systems.

... INNOVATIONS

A combined global R&D with even more resources ensures a quicker response to our customer's needs.

... REGIONAL SERVICE

A combined TSUBAKI and KABELSCHLEPP sales force provides added local support. KABELSCHLEPP products are also available through the TSUBAKI network of distributors.

... GLOBAL SUPPORT

A unified global sales and support network extends to over 70 countries around the world, providing service and support when and where you need it most.

... CUSTOMER VALUE

Together we will continue to prove our reputation as one of the industry's „Best Value“ supplier in the industry.

Unsere Produktionswerke in Deutschland, Japan und USA



TSUBAKI KABELSCHLEPP GmbH

Daimlerstraße 2
 D-57482 Wenden-Gerlingen
 Fon: +49 (0)2762 4003-0
 Fax: +49 (0)2762 4003-220
 E-mail: info@kabelschlepp.de
 kabelschlepp.de



TSUBAKIMOTO CHAIN COMPANY

1-1-3 Kannabidai
 Kyotanabe, Kyoto 610-0380, Japan
 Fon: +81 (0)774 64-5023
 Fax: +81 (0)774 64-5212
 E-mail: info@tsubakimoto.com
 tsubakimoto.com



KABELSCHLEPP DIVISION

U.S. TSUBAKI Power Transmission LLC
 7100 West Marcia Road, Milwaukee, WI 53223-3363
 Fon: +1 (0)414 3541994
 Fax: +1 (0)414 3541900
 E-mail: info@kabelschlepp.com
 kabelschlepp.com

Ansprechpartner weltweit vor Ort in über 70 Ländern:
www.kabelschlepp.de/vertriebsnetz

Contact persons worldwide in more than 70 countries:
www.kabelschlepp.de/salesnetwork