



KNX
System-
geräte



Intelligenz im ganzen Haus

KNX Systemgeräte

Systemgeräte und -komponenten werden für die Funktion des KNX Bussystems benötigt. Hierbei handelt es sich um Spannungsversorgungen zur Erzeugung der Busspannung, Koppler zum Verbinden von Buslinien sowie Schnittstellen zum Anschluss von Programmiergeräten. Sensoren benötigen in der Regel nur die Busleitung, Aktoren meist auch die 230 V Netzversorgung zur Steuerung der Verbraucher. Busleitung und Netzversorgung sind voneinander getrennt.

476 KNX Systemgeräte / Zubehör

- 476 Busspannungsversorgungen
- 478 Systemkomponenten
- 479 Systemzubehör
- 480 Funktionsmodule
- 482 Schnittstellen/Gateways
- 484 Lehrmittel
- 484 Uniq Server



Neu

Uniq

- ist die clevere Lösung für effiziente und intelligente Gebäudesteuerung
- ist eine System-Philosophie – von der Installation bis zur Anwendung
- bietet alle Produkte und Technologien – aus einer Hand



Uniq Server Basic

= Der kompakte Gebäudesteuerungs-Server



Uniq Server Pro

= Der Server für komplexe Gebäudesteuerungen



Uniq Client

= Die einfache Verbindung für TV, PC, Beamer und Audio-Systemen



Intelligente Gebäudesteuerung

Uniq



Energie-Management
intuitiv, sichtbar,
effizient!

Gestalten Sie komfortable und energieeffiziente Gebäude, wo Ihre Kunden leben, arbeiten und sich wohlfühlen sollen: Bürogebäude, Hotels und Eigenheime. Verwandeln Sie Gebäudesteuerung in zukunftsorientiertes Gebäudemanagement, die gebündelte Lösungskompetenz von Merten. Denn Uniq kombiniert Produkte und Technologien zu einer intelligenten und energieeffizienten Lösung, die sich einfach und zentral steuern lässt. Eine einheitliche Bedienoberfläche auf allen Geräten ermöglicht Ihren Kunden die Steuerung aller Gebäudefunktionen – intuitiv und komfortabel.

Das Uniq System ist effizient

Uniq macht den Energieverbrauch sichtbar. Damit ermöglicht Uniq die Kontrolle des Energieverbrauchs und aktives Energiemanagement.

Das Uniq System ist einfach

- in der Planung
- in der Installation
- in der Konfiguration
- in der Bedienung

Viele Komponenten lassen sich per Plug & Play verbinden und Technologien sind einfach kombinierbar.

Das Uniq System ist flexibel

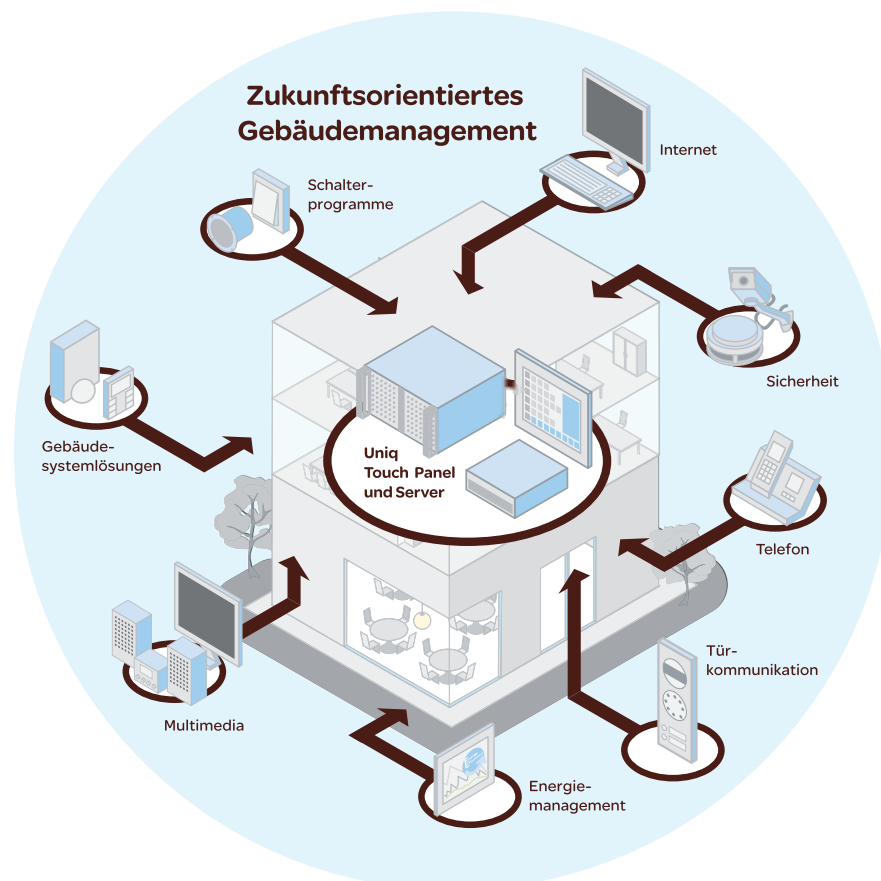
- in der Planung
- in der Konfiguration
- in der Erweiterung
- in der Veränderung

Ein offenes System für alle Gebäudetypen, kompatibel mit externen Geräten, skalierbar von der Einzelraumsteuerung bis zum Multi-Room-System.



Uniq verbindet Funktionen und Technologien zu zukunftsorientiertem Gebäudemanagement

KNX System-
geräte



Maximale Leistung

Uniq Server



Bei Uniq haben Sie die Auswahl zwischen zwei Servergrößen

Uniq Server Basic

Die kompakte Servervariante Basic ist durch das handliche Gehäuse in jedem Raum unterzubringen. Mit dem Uniq Server Basic lassen sich maximal 40 Uniq Touch Panel, 80 PCs oder 40 Uniq Clients gleichzeitig verbinden und steuern.

Uniq Server Pro

Der professionelle Industrierechner im 48 cm (19") Format ist mit 1TB Speicherplatz umfangreich ausgestattet. Die Daten werden auf einer zweiten Platte permanent gespiegelt. Der Uniq Server Pro bietet damit ein Hardware-Raid-System für optimale Datensicherheit. Er kann maximal 100 Uniq Touch Panel, 200 PCs oder 100 Uniq Clients gleichzeitig verbinden und ansteuern. Das macht ihn zum idealen Server für große Uniq Systeme.



Der kompakte Spezialist zur Anbindung externer Geräte mit Bildschirm

Uniq Client

Technisch gesehen entspricht der Uniq Client der Hardware der Touch Panels – nur eben ohne Touchscreen. Das benötigt er auch nicht, denn er macht das Uniq System dort verfügbar, wo bereits ein Bildschirm vorhanden ist. Zum Verbinden mit TV-Geräten oder Beamern verfügt der Uniq Client über alle gängigen Anschlüsse.

KNX
System-
geräte



Die aktuelle Produktdatenbank können Sie unter folgenden Rufnummern oder aus dem INTERNET beziehen.

<http://www.merten.de>

- E-mail: marketing@merten.de
- Telefon: 02261 702-286
- Telefax: 02261 702- 633
- **Technische Auskünfte / InfoLine**
- E-mail: infoline@merten.de
- Telefon: 02261 702-235
- Telefax: 02261 702-680

Die Geräte besitzen die Schutzart IP 20 und sind nur im Innenbereich einsetzbar. Geräte mit abweichender Schutzart sind separat gekennzeichnet.

- Mehr Details finden Sie in der Broschüre "Technische Informationen": KNX-Systemeigenschaften

Busspannungsversorgungen



KNX Spannungsvorsorgung REG-K/160 mA

Zur Erzeugung der Busspannung für eine Linie mit max. 32 Busteilnehmern.

Mit integrierter Drossel zur Entkopplung der Spannungsversorgung vom Bus sowie einem Taster zur Spannungsunterbrechung und zum Rücksetzen der an der Linie angeschlossenen Busteilnehmer.

Für die Montage auf Hutschienen TH35 nach EN 60715. Der Busanschluss erfolgt über eine Busanschlussklemme, eine Datenschiene ist nicht erforderlich.

Netzspannung: AC 110 - 230 V, 50-60 Hz

Ausgangsspannung: DC 30 V

Ausgangsstrom: max. 160 mA, kurzschlussfest

Gerätebreite: 4 TE = ca. 72 mm

- **Lieferumfang:** Mit Busanschlussklemme und Leitungsabdeckung.

| Ausführung | Art.-Nr. | VE | €/St. | MG | Info |
|------------|----------|------|--------|----|------|
| lichtgrau | 684016 | 1/10 | 175,50 | X3 | |



KNX Spannungsvorsorgung REG-K/160 mA mit Notstromeingang

Zur Erzeugung der Busspannung für eine Linie mit max. 32 Busteilnehmern. Zur Pufferung der Busspannung kann die Notstromversorgung REG angeschlossen werden.

Mit integrierter Drossel zur Entkopplung der Spannungsversorgung vom Bus sowie einem Taster zur Spannungsunterbrechung und zum Rücksetzen der an der Linie angeschlossenen Busteilnehmer.

Für die Montage auf Hutschienen TH35 nach EN 60715. Der Busanschluss erfolgt über eine Busanschlussklemme, eine Datenschiene ist nicht erforderlich.

Netzspannung: AC 110 - 230 V, 50-60 Hz

Ausgangsspannung: DC 30 V

Ausgangsstrom: max. 160 mA, kurzschlussfest

Gerätebreite: 4 TE = ca. 72 mm

- **Zubehör:** Notstromversorgung REG 683901 → 477

- **Lieferumfang:** Mit Busanschlussklemme und Leitungsabdeckung.

| Ausführung | Art.-Nr. | VE | €/St. | MG | Info |
|------------|----------|------|--------|----|------|
| lichtgrau | 683816 | 1/10 | 190,50 | X3 | |



KNX Spannungsvorsorgung REG-K/320 mA

Zur Erzeugung der Busspannung für eine Linie mit max. 64 Busteilnehmern.

Mit integrierter Drossel zur Entkopplung der Spannungsversorgung vom Bus sowie einem Taster zur Spannungsunterbrechung und zum Rücksetzen der an der Linie angeschlossenen Busteilnehmer.

Für die Montage auf Hutschienen TH35 nach EN 60715. Der Busanschluss erfolgt über eine Busanschlussklemme, eine Datenschiene ist nicht erforderlich.

Netzspannung: AC 110 - 230 V, 50-60 Hz

Ausgangsspannung: DC 30 V

Ausgangsstrom: max. 320 mA, kurzschlussfest

Gerätebreite: 4 TE = ca. 72 mm

- **Lieferumfang:** Mit Busanschlussklemme und Leitungsabdeckung.

| Ausführung | Art.-Nr. | VE | €/St. | MG | Info |
|------------|----------|------|--------|----|------|
| lichtgrau | 684032 | 1/10 | 249,00 | X3 | |





KNX Spannungsversorgung REG-K/320 mA mit Notstromeingang

Zur Erzeugung der Busspannung für eine Linie mit max. 64 Busteilnehmern. Zur Pufferung der Busspannung kann die Notstromversorgung REG angeschlossen werden.

Mit integrierter Drossel zur Entkopplung der Spannungsversorgung vom Bus sowie einem Taster zur Spannungsunterbrechung und zum Rücksetzen der an der Linie angeschlossenen Busteilnehmer.

Für die Montage auf Hutschienen TH35 nach EN 60715. Der Busanschluss erfolgt über eine Busanschlussklemme, eine Datenschiene ist nicht erforderlich.

Netzspannung: AC 110 - 230 V, 50-60 Hz

Ausgangsspannung: DC 30 V

Ausgangsstrom: max. 320 mA, kurzschlussfest

Gerätebreite: 4 TE = ca. 72 mm

▣ **Zubehör:** Notstromversorgung REG 683901 → 477

▣ **Lieferumfang:** Mit Busanschlussklemme und Leitungsabdeckung.

| Ausführung | Art.-Nr. | VE | €/St. | MG | Info |
|------------|----------|------|--------|----|------|
| lichtgrau | 683832 | 1/10 | 267,00 | X3 | |



KNX Spannungsversorgung REG-K/640 mA

Zur Erzeugung der Busspannung für eine Linie mit max. 64 Busteilnehmern.

Mit integrierter Drossel zur Entkopplung der Spannungsversorgung vom Bus sowie einem Taster zur Spannungsunterbrechung und zum Rücksetzen der an der Linie angeschlossenen Busteilnehmer.

Für die Montage auf Hutschienen TH35 nach EN 60715. Der Busanschluss erfolgt über eine Busanschlussklemme, eine Datenschiene ist nicht erforderlich.

Netzspannung: AC 110 - 230 V, 50-60 Hz

Ausgangsspannung: DC 30 V

Ausgangsstrom: max. 640 mA, kurzschlussfest

Gerätebreite: 4 TE = ca. 72 mm

▣ **Lieferumfang:** Mit Busanschlussklemme und Leitungsabdeckung.

| Ausführung | Art.-Nr. | VE | €/St. | MG | Info |
|------------|----------|------|--------|----|------|
| lichtgrau | 684064 | 1/10 | 345,00 | X3 | |



KNX Spannungsversorgung REG-K/640 mA mit Notstromeingang

Zur Erzeugung der Busspannung für eine Linie mit max. 64 Busteilnehmern. Zur Pufferung der Busspannung kann die Notstromversorgung REG angeschlossen werden.

Mit integrierter Drossel zur Entkopplung der Spannungsversorgung vom Bus sowie einem Taster zur Spannungsunterbrechung und zum Rücksetzen der an der Linie angeschlossenen Busteilnehmer.

Für die Montage auf Hutschienen TH35 nach EN 60715. Der Busanschluss erfolgt über eine Busanschlussklemme, eine Datenschiene ist nicht erforderlich..

Netzspannung: AC 110 - 230 V, 50-60 Hz

Ausgangsspannung: DC 30 V

Ausgangsstrom: max. 640 mA, kurzschlussfest

Gerätebreite: 4 TE = ca. 72 mm

▣ **Zubehör:** Notstromversorgung REG 683901 → 477

▣ **Lieferumfang:** Mit Busanschlussklemme und Leitungsabdeckung.

| Ausführung | Art.-Nr. | VE | €/St. | MG | Info |
|------------|----------|------|--------|----|------|
| lichtgrau | 683890 | 1/10 | 363,00 | X3 | |



Notstromversorgung REG

Zur Pufferung der Busspannung. An die Notstromversorgung REG kann zur Pufferung bei vollständigem Netzausfall ein externer Bleigelakku mit einer Spannung von DC 12 V (SELV) angeschlossen werden. Mit der integrierten Ladeelektronik wird der Bleigelakku nachgeladen bzw. der Ladezustand erhalten.

Zur Erfassung der Betriebszustände (Netzspannung, Fehlerwarnung, Akkubetrieb) kann ein Binäreingang angeschlossen werden.

Für die Montage auf Hutschienen TH35 nach EN 60715. Eine Datenschiene ist nicht erforderlich.

Netzspannung: AC 110 - 230 V, 50-60 Hz

Ausgang zur Spannungsversorgung:

Ausgangsspannung: DC 30 V ±2 V

Ausgangsstrom:

ohne Akku mit Netzversorgung max. 300 mA,

mit Akku ohne Netzversorgung max. 640 mA

Kurzschlussstrom: < 1,5 A

Ladestrom: max. 1 A

Anschlüsse: steckbare Schraubklemme für Netzanschluss, Betriebszustand (vierpolig, 3 potentialfreie Kontakte) und Notstromversorgung. Steckklemme für Akkuanschluss (zwei 1 mm Stifte)

Gerätebreite: 4 TE = ca. 72 mm

▣ **Im KNX zu komplettieren mit:** KNX Spannungsversorgung REG-K/160 mA mit Notstromeingang 683816 → 476

KNX Spannungsversorgung REG-K/320 mA mit Notstromeingang 683832 → 477

KNX Spannungsversorgung REG-K/640 mA mit Notstromeingang 683890 → 477

Zubehör: Bleigelakku 668990 → 478

668991 → 478

Binäreingang REG-K/4x24 644892 → 514

Spannungsversorgung REG, DC 24 V/0,4 A 693003 → 479

▣ **Lieferumfang:** Mit Anschlussklemme und Leitungsabdeckung.

| Ausführung | Art.-Nr. | VE | €/St. | MG | Info |
|------------|----------|------|--------|----|------|
| lichtgrau | 683901 | 1/10 | 112,00 | X3 | |





Bleigelakku

Bleigelakkumulator zum Anschluss an den Notstromeingang der Spannungsversorgung 320 REG-K mit Akkuanschluss.

Auch für die Versorgung der Außensirene mit Blitzlicht, TeleConnect oder IC 1 Internet Controller.

Nennspannung: DC 12 V

Kapazität: 7,2 Ah

- Im KNX zu komplettieren mit: Notstromversorgung REG 683901 → 477

| Ausführung | Art.-Nr. | VE | €/St. | MG | Info |
|------------|----------|-----|-------|----|------|
| 7,2 Ah | 668990 | 1/2 | 53,50 | X0 | |



Bleigelakku

Bleigelakkumulator zum Anschluss an die Notstromversorgung REG-K.

Nennspannung: DC 12 V

Kapazität: 18 Ah

- Im KNX zu komplettieren mit: Notstromversorgung REG 683901 → 477

| Ausführung | Art.-Nr. | VE | €/St. | MG | Info |
|------------|----------|-----|--------|----|------|
| 18 Ah | 668991 | 1/1 | 104,00 | X0 | |

Systemkomponenten



Koppler REG-K

Zum logischen Verbinden und galvanischen Trennen von Linien und Bereichen. Für die Montage auf Hutschienen TH35 nach EN 60715. Der Busanschluss erfolgt über eine Busanschlussklemme, eine Datenschiene ist nicht erforderlich.

Gerätebreite: 2 TE = ca. 36 mm

- Lieferumfang: Mit 2 Busanschlussklemmen.

| Ausführung | Art.-Nr. | VE | €/St. | MG | Info |
|------------|----------|------|--------|----|------|
| lichtgrau | 680204 | 1/35 | 372,00 | X3 | |



KNX/IP-Router REG-K

Der KNX/IP Router ermöglicht die Weiterleitung von Telegrammen zwischen verschiedenen Linien über ein LAN (IP) als schneller Backbone. Das Gerät kann zudem als Programmierschnittstelle dienen, um einen PC mit dem KNX-Bus zu verbinden (z. B. für ETS-Programmierung mit geeigneter ETS).

Die IP-Adresse kann dynamisch über einen DHCP-Server bzw. durch manuelle Konfiguration (ETS-Parameter) zugewiesen werden. Das Gerät arbeitet nach der KNXnet/IP-Spezifikation unter Verwendung von Core, Device Management, Tunneling und Routing.

Der KNX/IP Router leitet Telegramme unter Berücksichtigung einer Filtertabelle in beide Richtungen weiter und kann bis zu 150 Telegramme zwischenspeichern.

Für die Montage auf Hutschienen TH35 nach EN 60715. Der Busanschluss erfolgt über eine Busanschlussklemme, eine Datenschiene ist nicht erforderlich.

Versorgungsspannung: DC 12-30 V (bei DC 24 V 40 mA), AC 12-24 V

Gerätebreite: 2 TE = ca. 36 mm

- Im KNX zu komplettieren mit: Spannungsversorgung REG, DC 24 V/0,4 A 693003 → 479
- Spannungsversorgung REG, DC 24 V/1,25 A 693004 → 479
- Spannungsversorgung REG, AC 24 V/1 A 663529 → 479
- Alternativ auch Power over Ethernet (PoE). → 478

- Lieferumfang: Mit Busanschlussklemme.

| Ausführung | Art.-Nr. | VE | €/St. | MG | Info |
|------------|----------|------|--------|----|------|
| lichtgrau | 680329 | 1/70 | 504,00 | X3 | |



Switch REG, 5fach

Zur zielgerichteten Datenverteilung an einzelne Teilnehmer. Der Switch unterstützt eine Datenübertragungsrate bis 100 Mbit/s. Mit fünf verschließbaren RJ45 Ports und integriertem Netzteil.

IP20

Geeignet für die Montage auf Hutschienen TH35 nach EN 60715.

Versorgungsspannung: AC 230 V

Kategorie: CAT 5e

Anzeigelemente: je Port LEDs zur Betriebsanzeige und Servicefunktion

Schutzart: IP 20

Gerätebreite: 6 TE = 108 mm

- Zubehör: Patchkabel UAE/UAE 4657 10 → 465 → 479

| Ausführung | Art.-Nr. | VE | €/St. | MG | Info |
|------------|----------|------|--------|----|------|
| lichtgrau | 465711 | 1/15 | 414,00 | T0 | |



Patch-Panel REG, 6fach

Verteilerfeld zum einfachen Umstecken von Rangierkabeln ohne die Leitungsverlegung zu verändern. Mit sechs verschließbaren RJ45-Ports, LSA+ Anschlussleisten. Geeignet für die Montage auf Hutschienen TH35 nach EN 60715.

IP20

Kategorie: CAT 5e

Schutzart: IP 20

Gerätebreite: 6 TE = 108 mm

▣ **Zubehör:** Patchkabel UAE/UAE 4657 10 → 465 → 479

| Ausführung | Art.-Nr. | VE | €/St. | MG | Info |
|------------|----------|------|--------|----|------|
| lichtgrau | 465712 | 1/16 | 103,50 | T0 | |



Patchkabel UAE/UAE

Kabel zur Verbindung von Patch-Panel und Switch.

Länge: 35 cm

| Ausführung | Art.-Nr. | VE | €/St. | MG | Info |
|------------|----------|--------|-------|----|------|
| grau | 465710 | 10/150 | 6,47 | T0 | |

Systemzubehör



Spannungsversorgung REG, DC 24 V/0,4 A

Spannungsversorgung für 24 V-Binäreingänge, Internet Controller REG-K, Tableausteuernung REG-K, KNX/IP-Router REG-K.

Mit integriertem Überlast- und Kurzschlusschutz.

Für die Montage auf Hutschienen TH35 nach EN 60715.

Versorgung primär: AC 230 V, 48-63 Hz

Ausgangsspannung: DC 24 V +/- 3 %

Ausgangsstrom: max. 0,4 A

Ausgangsleistung: max. 10 W

Gerätebreite: 1 TE = ca. 18 mm

▣ **Zur Versorgung von:** Binäreingang REG-K/4x24 644892 → 514

Binäreingang REG-K/8x24 644792 → 514

KNX/IP-Router REG-K 680329 → 478

IP Touch-Panel 10" 683090 → 530 → 575

KNX Internet Controller IC1-V2 REG-K, merten@home 6951..

→ 483

| Ausführung | Art.-Nr. | VE | €/St. | MG | Info |
|------------|----------|------|--------|----|------|
| lichtgrau | 693003 | 1/60 | 136,00 | X3 | |



Spannungsversorgung REG, DC 24 V/1,25 A

Spannungsversorgung für 24 V-Binäreingänge, Tableausteuernung REG-K, KNX/IP-Router REG-K, IP Touch-Panel 10".

Mit integriertem Überlast- und Kurzschlusschutz.

Für die Montage auf Hutschienen TH35 nach EN 60715..

Versorgung primär: AC 100-240 V, 50-60 Hz

Ausgangsspannung: DC 24 V +/- 3 %

Ausgangsstrom: max. 1,25 A

Ausgangsleistung: max. 30 W

Gerätebreite: 4 TE = ca. 72 mm

▣ **Zur Versorgung von:** Binäreingang REG-K/4x24 644892 → 514

Binäreingang REG-K/8x24 644792 → 514

KNX/IP-Router REG-K 680329 → 478

IP Touch-Panel 10" 683090 → 530 → 575

TeleController Plus REG-K 680790 → 483

| Ausführung | Art.-Nr. | VE | €/St. | MG | Info |
|------------|----------|------|--------|----|------|
| lichtgrau | 693004 | 1/15 | 193,50 | X3 | |



Spannungsversorgung REG, AC 24 V/1 A

Spannungsversorgung für 24 V-Binäreingänge, Wetterstation REG-K/4fach, Analogeingangsmodul REG/4fach, Regensensor, Windsensor mit 0-10 V Schnittstelle und Heizung, KNX/IP-Router REG-K.

Mit Sicherung.

Für die Montage auf Hutschienen TH35 nach EN 60715..

Versorgung primär: AC 230 V, +/- 10 %, 50-60 Hz

Ausgangsspannung: AC 24 V

Ausgangsstrom: max. 1 A

Sicherung: 5x20 mm, 250 V, T 160 mA

Gerätebreite: 5 TE = ca. 90 mm

▣ **Zur Versorgung von:** Binäreingang REG-K/8x24 644792 → 514

Wetterstation REG-K/4fach 682991 → 524

Analogeingangsmodul REG/4fach 682192 → 522

Regensensor 663595 → 526

Windsensor mit 0-10 V Schnittstelle und Heizung 663592

→ 525

KNX/IP-Router REG-K 680329 → 478

Thermoelektrischer Stellantrieb 24 V 639126 → 570

▣ **Lieferumfang:** Mit Ersatzsicherung.

| Ausführung | Art.-Nr. | VE | €/St. | MG | Info |
|------------|----------|------|-------|----|------|
| lichtgrau | 663529 | 1/15 | 99,50 | X3 | |



Datenschiennenverbinder REG/4

Zum Anschluss von jeweils max. acht Busleitungen und Spannungszuführungen an die Datenschiene über Busanschlussklemmen. Für die Montage auf DIN-Hutschienen EN 50022-35x7,5 mit eingeklebter Datenschiene.

Gerätebreite: 1 TE = ca. 18 mm

▣ **Im KNX zu komplettieren mit:** Datenschiene 689901/02/03 → 480

▣ **Lieferumfang:** Mit 2 Busanschlussklemmen.

| Ausführung | Art.-Nr. | VE | €/St. | MG | Info |
|------------|----------|-------|-------|----|------|
| lichtgrau | 680602 | 2/140 | 47,85 | X3 | |

KNX Systemgeräte



Datenschiene

Zum Verbinden von KNX-Reiheneinbaugeräten in Verteilungen auf DIN-Hutschiene. Zum Einkleben (selbstklebend) in die Hutschiene TH35x7,5 nach EN 60715.

▣ **Zubehör:** Datenschienenabdeckung 689801 → 480

| Ausführung | Art.-Nr. | VE | €/St. | MG | Info |
|------------|----------|-------|-------|----|------|
| 214 mm | 689901 | 5/500 | 13,99 | X0 | |

Datenschienenabdeckung

Zum Abdecken von unbenutzten Datenschienenabschnitten durch Aufschnappen auf die Hutschiene TR35x7,5 nach EN 60715.

Länge: 242 mm

▣ **Im KNX zu komplettieren mit:** Datenschiene 689901/02/03 → 480

| Ausführung | Art.-Nr. | VE | €/St. | MG | Info |
|------------|----------|------|-------|----|------|
| lichtgrau | 689801 | 5/50 | 3,76 | X0 | |

Busanschlussklemme

Zum Anschluss von max. 4 Adernpaaren an ein KNX-Gerät, auch als Abzweigklemme verwendbar.

Bestehend aus zwei verrasteten Klemmenteilen rot ("+") und dunkelgrau ("-") mit je 4 Steckklemmen. Für Massivleiter mit einem Durchmesser von 0,6 bis 0,8 mm.

| Ausführung | Art.-Nr. | VE | €/St. | MG | Info |
|----------------|----------|---------|-------|----|------|
| rot/dunkelgrau | 689701 | 50/2500 | 1,36 | X0 | |

Abzweigklemme Gelb/Weiß

Abzweigklemme bestehend aus zwei verrasteten Klemmenteilen in den Farben gelb und weiß mit je 4 Steckklemmen. Für Massivleiter mit einem Durchmesser von 0,6 bis 0,8 mm.

Für die Verdrahtung der gelb/weißen Adern des Buskabels.

| Ausführung | Art.-Nr. | VE | €/St. | MG | Info |
|------------|----------|---------|-------|----|------|
| gelb/weiß | 689702 | 50/2500 | 1,36 | X0 | |

Leitungsabdeckung für REG-K

Zur Abdeckung der abisolierten Busleitung bei allen REG-K Geräten. Die Leitungsabdeckung gewährleistet den Sicherheitsabstand zwischen der Busspannung (SELV) und der Netzspannung.

| Ausführung | Art.-Nr. | VE | €/St. | MG | Info |
|------------|----------|-------|-------|----|------|
| lichtgrau | 662929 | 5/500 | 2,15 | X0 | |

Putzschutzdeckel

Zum Schutz der Busankoppler, UP-Aktoren, Easy UP-Module bzw. Aktoren vor Beschädigung durch Maler- und Lackierarbeiten.

| Ausführung | Art.-Nr. | VE | €/St. | MG | Info |
|------------|----------|--------|-------|----|------|
| schwarz | 690098 | 10/300 | 2,15 | X0 | |

Funktionsmodule



KNX Logikmodul Basic REG-K

Das Logikmodul dient in KNX-Anlagen als Verknüpfungs- und Steuerungsgerät. Es verfügt über 10 Verknüpfungs-, 10 Filtern/Zeit-, 8 Konverter- und 12 Multiplexerbausteine. Mit 3 frei programmierbare Tasten und 3 Status LEDs. Diese können mit Kontroll- und Testfunktionen belegt und am Gerät bedient werden. Für die Montage auf Hutschiene TH35 nach EN 60715. Der Busanschluss erfolgt über eine Busanschlussklemme, eine Datenschiene ist nicht erforderlich.

Softwarefunktionen KNX:

10 Verknüpfungsbausteine (AND, OR, XOR)

- Mit jeweils bis zu 8 binären Eingangs- und einem Ausgangsobjekt.
- Invertieren der Eingangs- und Ausgangsobjekte.
- Sperren der Ausgänge über Torfunktion.
- Verhalten nach Busreset je Eingangsobjekt.
- Einstellbares Sendeverhalten.

10 Filter- und Zeitbausteine

- Binäre Eingangs- und einem Ausgangsobjekte mit Zeitverzögerungen.
- Filtern der binären Eingangsobjekte vor Ausgabe.
- Sperren der Ausgänge über Torfunktion.
- Verhalten nach Busreset je Eingangsobjekt.
- Einstellbares Sendeverhalten.

8 Konverterbausteine

- Wandeln von 1 Bit-Schalttelegrammen in 2 Bit-Zwangsführung.
- Wandeln von 1 Bit-Schalttelegrammen in 8 Bit-Werttelegramme.
- Wandeln von 8 Bit-Werttelegramme in 1 Bit-Schalttelegrammen.
- Sperren der Ausgänge über Torfunktion.
- Verhalten nach Busreset je Eingangsobjekt.
- Einstellbares Sendeverhalten.

12 Multiplexerbausteine (Lichtsteuerung)

Multiplexerbausteine dienen zum selektiven Steuern von Telegrammen; z. B. zum Umschalten zwischen einer Einzelraum- und einer Gesamtraumsteuerung für Konferenzräume mit Trennwänden.

- Unterstützte Telegrammformate je Baustein: 1 Bit, 2 Bit, 4 Bit, 8 Bit, 2 Byte.
- Ein Baustein kann für das 4 Byte Format verwendet werden.
- Telegrammweiterleitung bzw. Sperren in einer oder beiden Richtungen mittels Steuerobjekt.
- Einstellbares Gateverhalten.
- Einstellbares Verhalten der Steuerobjekte.
- Sperren der Ausgänge über Torfunktion.
- Einstellbares Sendeverhalten.
- Einstellbare Sendverzögerung.

Belegung der Tasten und LEDs

- Freie Zuweisung der drei Tasten und der drei LEDs mit binären Objekten.
- Verhalten pro LED.
- Verhalten pro Taste.

Verhalten nach Busreset

- Anlaufverzögerung der Bausteine nach Busspannungswiederkehr einstellbar.

Gerätebreite: 2,5 TE = ca. 45 mm

| Ausführung | Art.-Nr. | VE | €/St. | MG | Info |
|------------|----------|------|--------|----|------|
| lichtgrau | 676090 | 1/30 | 255,00 | X3 | |



Minifunktionsmodul REG

Das Minifunktionsmodul REG ermöglicht Steuerungs- und Regelungsaufgaben über KNX. Die empfangenen Bustelegrogramme werden interpretiert und gemäß der frei programmierbaren logischen oder mathematischen Funktionen verarbeitet.

Die Ergebnisse werden als Telegramme über den Bus an die Aktoren ausgegeben (kein Gleitkommaformat).

Das Programmieren des Gerätes erfolgt über KNX (keine integr. RS 232 Schnittstelle). Projektumfang mit 150 Funktionsblöcken und 200 Gruppenadressen. Projekte des Minifunktionsmoduls können auch vom Funktionsmodul REG verarbeitet werden.

Ein Echtzeit-Betriebssystem übernimmt die Steuerung und Verwaltung der über eine grafische Sprache programmierten Funktionselemente. Die integrierte Echtzeituhr erlaubt genaue zeitabhängige Steuerungen. Eine Bibliothek aus Funktionselementen ermöglicht das Erstellen universeller bedarfsgerechter Anwendungsprogramme für z. B. komplexe Heizungs-, Licht- und Jalousiesteuerungen.

Mit der Minifunktionsmodul-Tool-Software lassen sich ca. 40 Funktionselemente mit verschiedenen, genormten KNX-Datentelegrammen aus der Funktionsbibliothek auswählen und zu Anwendungsprogrammen zusammenschalten. Danach werden die Programme in das Gerät geladen und in Funktion gesetzt.

Für die Montage auf Hutschienen TH35 nach EN 60715.

Speisung: Über die beiden äußeren Leiterbahnen der Datenschiene wird über einen Datenschienerverbinder REG/4 eine DC 29 V Spannung benötigt.

Stromaufnahme: Normalbetrieb ca. 40 mA
Programmierbetrieb ca. 100 mA

Gerätebreite: 3 TE = ca. 54 mm

■ **Im KNX zu komplettieren mit:** Datenschiene 689901/02/03 → 480

Datenschienerverbinder REG/4 680602 → 479

■ **Hinweis:** Die Software Art.-Nr. 615011 (ab Windows 98) zum Programmieren des Minifunktionsmoduls ist über das Internet oder die Merten Info-CD erhältlich. Für die Betriebssysteme Windows NT, 2000 und XP ist das Programm FM Loader 32 über das Internet erhältlich.

| Ausführung | Art.-Nr. | VE | €/St. | MG | Info |
|------------|----------|------|--------|----|-------|
| lichtgrau | 676099 | 1/30 | 722,00 | X3 | Ausl. |



Funktionsmodul REG

Das Funktionsmodul REG ermöglicht umfangreiche Steuerungs- und Regelungsaufgaben über KNX. Die Sensoren und Aktoren können kostengünstig dezentral an den Bus angeschlossen werden. Die empfangenen Bustelegrogramme werden interpretiert und gemäß der frei programmierbaren logischen oder mathematischen Funktionen verarbeitet.

Die Ergebnisse werden als Telegramme über den Bus an die Aktoren ausgegeben.

Ein Echtzeit-Multitasking-Betriebssystem übernimmt die Steuerung und Verwaltung der über eine grafische Sprache frei programmierten Funktionselemente. Die integrierte Echtzeituhr erlaubt genaue zeitabhängige Steuerungen.

Eine Bibliothek aus Funktionselementen ermöglicht das Erstellen universeller bedarfsgerechter Anwendungsprogramme, für z. B. komplexe Heizungs-, Licht- und Jalousiesteuerungen.

Mit der Funktionsmodul-Tool-Software können mehr als 50 Funktionselemente, die die verschiedenen, genormten KNX-Datentelegrammen unterstützen, aus der Funktionsbibliothek ausgewählt und zu Anwendungsprogrammen zusammenschaltet werden. Danach werden die Programme in das Gerät geladen und in Funktion gesetzt.

Für die Montage auf Hutschienen TH35 nach EN 60715.

Speisung: Über die beiden äußeren Leiterbahnen der Datenschiene wird über einen Datenschienerverbinder REG/4 eine DC 29 V Spannung benötigt.

Stromaufnahme: Normalbetrieb ca. 40 mA
Programmierbetrieb ca. 100 mA

Gerätebreite: 3 TE = ca. 54 mm

■ **Im KNX zu komplettieren mit:** Funktionsmodul-Tool-Software 6150 14 → 482

Datenschiene 689901/02/03 → 480

Datenschienerverbinder REG/4 680602 → 479

| Ausführung | Art.-Nr. | VE | €/St. | MG | Info |
|------------|----------|------|---------|----|-------|
| lichtgrau | 676029 | 1/30 | 1728,00 | X3 | Ausl. |





Funktionsmodul-Tool-Software

Mit der Funktionsmodul-Tool-Software werden die Anwenderprogramme des Funktionsmoduls REG erstellt.

Ein einfach zu handhabender, unter Windows laufender Grafikeditor ermöglicht die Programmierung des Funktionsmoduls auf einem handelsüblichen PC, der auch für die ETS eingesetzt werden kann. Das mit dem Grafikeditor erstellte Programm wird nach der Kompilierung (Übersetzen in die Sprache des Funktionsmoduls) über die RS 232-Schnittstelle des Computers in das Funktionsmodul geladen.

Unter den Betriebssystemen Windows NT, 2000 und XP kann das Funktionsmodul mit dem Zusatzprogramm FM Loader 32 auch über den Bus programmiert werden.

Die Funktionsmodul-Tool-Software besteht aus:

Grafikeditor: Funktionsblockbibliothek mit über 50 Funktionselementen, Taskbilder und Compiler zum Erstellen der Programme.

Loader: Zum Laden der Programme in das Funktionsmodul.

Dokumenter: Zum Erstellen der Dokumentation und Ausgabe auf einen Drucker.

PC-Anforderungen: min. 486er-Prozessor mit min. 1 MB freier Platz auf der Festplatte und eine freie serielle Schnittstelle.

- **Im KNX zu komplettieren mit:** Funktionsmodul REG 676029 → 481

- **Hinweis:** Für die Betriebssysteme Windows NT, 2000 und XP ist das Programm FM Loader 32 über das Internet erhältlich.

Lieferumfang: Programmdisketten mit Handbuch und Kopierschutzstecker (Dongle).

| Ausführung | Art.-Nr. | VE | €/St. | MG | Info |
|------------|----------|-----|--------|----|-------|
| | 615014 | 1/1 | 422,00 | X1 | Ausl. |

Schnittstellen/Gateways



USB-Schnittstelle UP

Zum Anschluss eines Programmier- oder Diagnosegerätes mit USB1.1- oder USB2-Schnittstelle an KNX.

Für die Schraubmontage in die 60er-Installationsdose. Mit integriertem Busankoppler. Das Gerät wird über eine Busanschlussklemme mit dem Bus verbunden. Kompatibel zur ETS 3.

Einbautiefe: 20 mm

- **Zu komplettieren mit:** Zentralplatte für TAE/Audio/USB System M 2960.., 2979.. → 4 → 90 → 93 → 96 → 467 System Fläche 2978.. → 6 → 185 → 186 → 188 → 205 → 467

- **Lieferumfang:** Mit Busanschlussklemme.

| Ausführung | Art.-Nr. | VE | €/St. | MG | Info |
|------------|----------|------|--------|----|------|
| | 681799 | 1/50 | 221,00 | X0 | |



USB-Schnittstelle REG-K

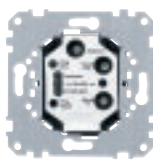
Zum Anschluss eines Programmier- oder Diagnosegerätes mit USB1.1- oder USB2-Schnittstelle an KNX.

Mit integriertem Busankoppler. Für die Montage auf Hutschienen TH35 nach EN 60715. Der Busanschluss erfolgt über eine Busanschlussklemme, eine Datenschiene ist nicht erforderlich.

Gerätebreite: 2 TE = ca. 36 mm

- **Lieferumfang:** Mit Busanschlussklemme und Leitungsabdeckung.

| Ausführung | Art.-Nr. | VE | €/St. | MG | Info |
|------------|----------|------|--------|----|------|
| lichtgrau | 681829 | 1/35 | 234,00 | X3 | |



INSTABUS-Funk-Gateway UP

Das Funk-Gateway verbindet den KNX mit Funk-Tast-Sensoren und Funk-Aktoren. Die Übertragung arbeitet bidirektional. Das Gateway kann in eine 60er UP-Dose oder in eine AP-Dose installiert werden.

Softwarefunktionen KNX:

Von KNX nach Funk: Schalten. Umschalten. Dimmen. Jalousie.

Von Funk nach KNX: Schalten. Umschalten. Dimmen. Jalousie. Flanken.

Versorgungsspannung: Bus, DC 24 V, ca. 10 mA

Kanäle: 25 (10 Empfangsblöcke und 15 Empfangs-/Sendeblocke)

Bedienelemente: Funktionswahlschalter, Kanalwahlschalter, Programmierstaste

Anzeigeelemente: LED-Funktionsanzeigen, Programmier-LED

Funkfrequenz: 868 MHz

Sendeleistung: max. 10 mW

Reichweite: bis zu 100 m (Freifeld) bis zu 30 m (Gebäude)

Abmessungen 50x44x33 mm (BxHxT) ohne Antenne und Tragring

Schutzart: IP 20

- **Sender:** Funk-Fernbedienung Distance 5010 590722 → 508 Funk-Taster 1fach, batterieversorgt System M 5941.. → 508 System Fläche 5921.. → 509 Funk-Taster 2fach, batterieversorgt System M 5942.. → 509 System Fläche 5922.. → 509 Funk-Universalsender UP 4fach 592599 → 509

Empfänger: Zwischenstecker mit Funk-Empfänger, Schalter 591019 → 572

Funk-Empfänger UP 1fach 592591 → 572

- **Technische Informationen**

- **Hinweis:** Nicht kompatibel zum Merten-Funk-System CON-NECT.

Lieferumfang: Mit Busanschlussklemme.

| Ausführung | Art.-Nr. | VE | €/St. | MG | Info |
|------------|----------|------|--------|----|------|
| | 680999 | 1/50 | 456,00 | X0 | |



KNX Internet Controller IC1-V2 REG-K, merten@home

Überwachung und Steuerung von Anlagen und Gebäuden über Internet.

Die Internetverbindung erfolgt bei Art.-Nr.:

- 695190 über Ethernet (DSL-Router)
- 695191 über das integrierte analoge Modem (56 kBit/s)
- 695192 über das integrierte ISDN-Modem (64 kBit/s)

Mit LAN/Ethernet-Schnittstelle zur Vernetzung von bis zu 32 weiteren IC 1-Geräten. Die Bedienoberfläche „merten@home“ wird mittels des IC1 Konfigurators merten@home 2.0 erstellt.

Mit integriertem Busankoppler. Für die Montage auf Hutschienen TH35 nach EN 60715. Der Busanschluss erfolgt über eine Busanschlussklemme, eine Datenschiene ist nicht erforderlich.

Leistungsaufnahme: ca. 5 W

Spannungsversorgung: DC 12-32 V

KNX-Objekte: 256

Schnittstellen: 1xRJ45 Ethernet 10/100 MBit/s

Art.-Nr. 695191: 1xRJ45 analoges Modem, 56kBit/s

Art.-Nr. 695192: 1xRJ45 ISDN, 64 kBit/s

Videokanäle: 8 (URL), max. Bildgröße abhängig von der verwendeten Kamera

Videospeicher: max. 128 Bilder bei 320x240 Pixel, Bildformat JPG

Historienspeicher: 6 Eingangskanäle, 128.000 Datenpunkte/Kanal

Jahreszeitschaltuhr: mit 6 Programmen, DCF77 synchronisiert via Domoport

Makros: max. 16 parallel Makros, 32 programmierbare interne Variablen, logische, mathematische, vergleichende und zeitliche Funktionsbausteine.

Gerätebreite: 6 TE = ca. 108 mm

■ **Im KNX zu komplettieren mit:** Spannungsversorgung REG, DC 24 V/0,4 A 693003 → 479

■ **Lieferumfang:** Benutzerhandbuch auf CD, Anmelde-daten Domoport, je 3 m Kabel für Netzwerk und Telefon.

| Ausführung | Art.-Nr. | VE | €/St. | MG | Info |
|-----------------------|----------|-----|---------|----|------|
| ohne Modem, lichtgrau | 695190 | 1/4 | 1194,00 | X3 | |
| Analog, lichtgrau | 695191 | 1/4 | 1303,00 | X3 | |
| ISDN, lichtgrau | 695192 | 1/4 | 1303,00 | X3 | |



TeleController Plus REG-K

Der TeleController Plus REG-K verbindet das Telefonnetz mit konventionellen Ein-/Ausgängen und KNX.

- Sechs Schaltausgänge für herkömmliche Relais oder Stromstoßschalter.
- Sechs Anschlüsse, um den aktuellen Schaltzustand der Stromstoßschalter wiederzugeben.
- Sechs Meldeeingänge für Öffner- oder Schließerkontakte. Die hier eingehenden Signale kann der TeleController an ausgewählte Teilnehmer weiterleiten.
- Bis zu 20 Kommunikationsobjekte für KNX. Zum Steuern von Geräten oder Anzeigen der Zustände.
- Anschluss für einen Alarmbestätigungstaster, um anstehende Alarme z. B. zurückzusetzen.
- Anschluss, um den TeleController funktional abzuschalten.

Die Steuerung erfolgt über ein herkömmliches MFV-Telefon oder einen MFV-Handsender. Meldungen werden durch Ansagen, per SMS, E-Mail oder Fax an die ausgewählten Teilnehmer weitergegeben. Mit dem Hör-/Sprechset lassen sich die entsprechenden Texte ändern.

Die Bedienung erfolgt mit dem Drehknopf und wird durch Displaytexte und Ansagen unterstützt. Eine komfortablere Bedienung und Konfiguration erlaubt die im Lieferumfang enthaltene PC-Software.

Mit integriertem Busankoppler. Für die Montage auf Hutschienen TH35 nach EN 60715. Der Busanschluss erfolgt über Schraubklemmen, eine Datenschiene ist nicht erforderlich.

Spannungsversorgung: DC 12-24 V

Leistungsaufnahme: 90 mA bei 24 V (Leerlauf), 790 mA bei 24 V (Volllast)

Schaltausgänge: 6, 100 mA bei 12 V/24 V

Alarmausgänge: 1, 100 mA bei 12 V/24 V

Meldeeingänge: 6, für potentialfreie Schließer oder Öffner

Telefon: Analog, CTR 21, Leitungslänge 3 m

KNX: Schraubklemme

RS 232: Leitungslänge 3 m

Gerätebreite: 8 TE = ca. 144 mm

■ **Zubehör:** Hör-/Sprechset für TeleController 660790 → 483
Spannungsversorgung REG, DC 24 V/0,4 A 693003 → 479
Spannungsversorgung REG, DC 24 V/1,25 A 693004 → 479

■ **ISDN- und GSM-Version auf Anfrage.**

Lieferumfang: PC-Software, Anschlusskabel RS 232.

| Ausführung | Art.-Nr. | VE | €/St. | MG | Info |
|-------------------|----------|-----|--------|----|------|
| Analog, lichtgrau | 680790 | 1/6 | 783,00 | X3 | |



Hör-/Sprechset für TeleController

Mit dem Hör-/Sprechset kann die Sprachausgabe der verschiedenen Meldungen abgehört und verändert werden.

■ **Im KNX zu komplettieren mit:** TeleController Plus REG-K 680790 → 483

| Ausführung | Art.-Nr. | VE | €/St. | MG | Info |
|------------|----------|-----|-------|----|------|
| anthrazit | 660790 | 1/8 | 42,95 | X1 | |



Lehrmittel



Merten Info-DVD

Die Merten Info-DVD enthält Informationen und Daten zu den Produkten.

Inhalte:

- KNX Produkthandbuch. Das Buch beschreibt ausführlich KNX-Artikel mit den elektrischen und mechanischen Daten sowie den Anwendungsprogrammen und den darin einstellbaren Parametern.
- Produktdatenbanken (Deutsch/Englisch)
- Minifunktionsmodul-Tool-Software
- PLANTEC-Tool-Software PTS
- Tableau-Programmier-Software EIB TAB 2
- Programmier-Software ETS-Tool für MT 701 V2.0
- Display-Tool-Software DTS
- ETS-Tool für Wetterstation
- IC 1 Configuration Cloner, IP Changer
- Ausschreibungstexte (Ansi-/Gaeb-Format)
- Dokumentationen zu Merten-Produkten

■ **Hinweis:** Die CD können Sie im Internet unter www.merten.de (Services/Infomaterial) bestellen.

Sprache: Deutsch.



Merten-CD

Die interaktive CD gibt umfassende Informationen rund um das Thema KNX.

Anhand typischer Situationen im Eigenheim, Büro und Hotel wird vermittelt, wie Merten-KNX das Leben und Arbeiten leichter, flexibler, wirtschaftlicher und sicherer macht. Die CD führt durch das Merten-Produktspektrum, gibt Anregungen für neue Funktionen und zeigt Lösungen auf. Checklisten helfen den Bedarf an Komponenten zu ermitteln, so dass sich eine Installationsplanung noch effizienter erstellen lässt.

■ **Hinweis:** Die CD können Sie im Internet unter www.mymerten.de bestellen.

Sprache: Deutsch. Englisch.

Uniq Server

Der Server agiert als ein Master und stellt Geräten mit der Benutzeroberfläche Uniq Interface (Uniq Touch, Fernseher, PC, Notebooks, Smartphones...) alle Daten und Funktionen zur Verfügung.

Hierzu gehört:

- die Licht-, Jalousie- und Klimasteuerung eines KNX-Systems
- die Kommunikation inner- oder außerhalb eines Gebäudes (Telefon, Internet oder von Tür zu Tür)
- die Überwachung eines Gebäudes mit Sensoren und Kameras
- die Integration der Systeme und deren Funktionen wie Funksystem Connect (Z-Wave), Bluetooth, WLAN

Der Server erfasst "plug-and-play" Hardwarekomponenten wie VoIP - Telefone, Kameras und bindet sie so in die Gebäudesteuerung ein.

Funktionen:

- Fernwartung und Fernzugriff auf die Gebäudesteuerung
- 12 verschiedene Sprachen die abhängig vom User angezeigt werden können
- Vorinstallierte und ergonomische Benutzeroberfläche
- Anzeige von Kurven für ein Energiemanagement (Strom, Wasser, Gas, CO2, Temperatur,...)
- Export der Energiedaten im CSV-Format
- Integriertes Logikmodul mit grafischer Oberfläche
- Kombinierbar mit Ritto IP Türstationen
- Internetzugriff
- E-Mail-Zugriff mit Passwort
- Berechtigungsmanagement
- Bewegungserkennung über Web-Kamera
- Gebäudegrundriss integrierbar; Mehrfachauswahl der Geräte möglich
- Importfunktion für KNX-Projekte
- Zugriff über PC und Browser
- Kaskadierbares System durch Master-/Slave-Funktion





Uniq Server Basic

Der Uniq Server Basic steuert und visualisiert Gebäudefunktionen.

Mit der beiliegenden Fernbedienung können Sie alle Funktionen des Servers aus der Ferne bedienen.

Maximal kann ein einzelner Server 40 Uniq Teilnehmer steuern (1 Uniq Teilnehmer = 1x Uniq Touch oder 2x Uniq Client).

Der Server ist ideal geeignet für Gebäude mit bis zu 40 Räumen, z. B. Hotels oder kleine Bürogebäude.

Nennspannung: AC 100-240 V, 50-60 Hz

Energieverwaltung: ACPI 2.0

Prozessortyp: Intel® Core™ i3

Cache: 512 kB Level 2

Hauptspeicher: 2 GB

Festplatte: SSD 64 GB

Optisches Laufwerk: DVD Multi Recorder

Anschlüsse und Schnittstellen:

1x LAN-Anschluss, Ethernet RJ45, 10/100/1000 Mbit/s

Speicherkartensteckplatz 4 in 1; SD Memory Card, Memory Stick/Pro, Multimedia Card

5x USB 2.0-Schnittstelle

1x DVI-I, 1x HDMI

1x Line-in, 1x Line-out / Kopfhöreranschluss

1x Mikrofonanschluss

WLAN, Bluetooth 2.1 class II

IR-Empfänger

IR-Reichweite: 5 m

IR-Empfangswinkel: 0-45°

Geräuschemission: max. 19 dB(A)

Gewicht: ca. 1,3 kg

Abmessungen: 42 x 172 x 226 mm (H x B x T)

▣ **Zubehör:** Uniq Touch 19 MEG6260-..19 → 538 → 582

Uniq Touch 15 MEG6260-..15 → 539 → 583

Uniq Touch 10 MEG6260-..10 → 539 → 583

Uniq Touch 7 MEG6260-..07 → 540 → 584

Uniq Client MEG6910-0017 → 537 → 581

Uniq Vesa Box MEG6910-0015 → 541 → 585

▣ **Lieferumfang:** Uniq Server, AC-Adapter und Netzkabel, DVI-VGA-Adapter, IR-Fernbedienung mit Batterien.

| Ausführung | Art.-Nr. | VE | €/St. | MG | Info |
|------------|--------------|-----|---------|----|------|
| | MEG6910-0018 | 1/4 | 2280,00 | X4 | Neu |



Uniq Server Pro

Der Uniq Server Pro steuert und visualisiert Gebäudefunktionen, Mediageräte und multimediale Inhalte.

Zusätzliche Funktionen:

- Unterstützung von Netzwerk-Audioplayer
- die Verwaltung von Musik, Videos, Bildern und Dokumenten

Maximal kann ein einzelner Server 100 Uniq Teilnehmer steuern (1 Uniq Teilnehmer =

1xUniq Touch oder 1xUniq Client oder

2xComputer mit Uniq Interface). Mehr als 100

Uniq Teilnehmer erfordern den Aufbau eines

Uniq-Systems mit Master/Slave-Struktur.

Der Server ist ideal geeignet für Gebäude mit

100 Räumen und mehr, z. B. Hotels oder große

Bürogebäude.

Nennspannung: AC 100-240 V, 50-60 Hz

Energieverwaltung: ACPI 2.0

Prozessortyp: Intel® Core™ 2 DUO

Cache: 512 kB Level 2

Hauptspeicher: 2 GB

Festplatte: 2x 1 TB mit RAID 1-System

Optisches Laufwerk: DVD Multi Recorder

Anschlüsse und Schnittstellen:

2x LAN-Anschluss, Ethernet RJ45, 10/100/1000 Mbit/s

10x USB 2.0-Schnittstelle

1x Serielle Schnittstelle, EIA-232 (RS-232)

1x VGA, 15-polig

1x DVI-D

2x PS/2

1x Mikrofonanschluss

1x Line-in

1x Line-out/Kopfhöreranschluss

2x PCI

2x PCI Express

Gehäuse: für 19"-Rack, 4HE

Gewicht: ca. 17 kg

Abmessungen: 17,78 x 48,26 x 53 cm (H x B x T)

▣ **Zubehör:** Uniq Touch 19 MEG6260-..19 → 538 → 582

Uniq Touch 15 MEG6260-..15 → 539 → 583

Uniq Touch 10 MEG6260-..10 → 539 → 583

Uniq Touch 7 MEG6260-..07 → 540 → 584

Uniq Client MEG6910-0017 → 537 → 581

▣ **Lieferumfang:** Uniq Server, Netzkabel.

| Ausführung | Art.-Nr. | VE | €/St. | MG | Info |
|------------|--------------|-----|---------|----|------|
| Rack | MEG6910-0019 | 1/1 | 3500,00 | X4 | Neu |

