

SÉRIE BEA

ENVELOPPE

- Borne en tôle d'acier inoxydable 304L (inox 316L sur demande)
- Toit en polyester noir (autre couleur sur demande)
- Dimensions : 1000x460x410
- Finition brossée (autre, sur demande)
- Fermeture par serrures double barre de 3 mm
- Balisage par spots à LED



Ces bornes sont conçues spécialement pour la distribution d'énergie sur les aires publiques.

Elles sont AMOVIBLES, permettant ainsi la mise en place rapide pour une manifestation ou un besoin temporaire.

Description :

- Un regard de voirie composé d'une embase scellée au sol, d'un tampon amovible, d'un boîtier enterré pour les alimentations électriques (A).
- Une semelle en inox remplaçant le tampon lors de la mise en place de la borne (B).
- Une borne de distribution électrique.

Principe :

- Déverrouiller et enlever le tampon en matériau composite.
- Mise en place de la semelle inox.
- Mise en place de la borne.
- Verrouillage de l'ensemble par l'intérieur.

Nos bornes sont fabriquées selon vos besoins, merci de nous communiquer votre cahier des charges :

- Le lieu de mise en place (pour la détermination du regard - voir page suivante).
- Vos besoins en distribution électrique (si installation sur camping ou marina, 4 prises 16A - 230V maximum).
- Les quantités : bornes et regards.

Spots à LED

Éclairage de balisage de chaque côté.

Toit

En polyester noir brillant (autre couleur sur demande).

Regard de voirie (A)

En matériau composite, le faible poids comparé à la fonte permet une manipulation aisée du tampon.

Semelle en inox (B)

Raccordement



Photos non contractuelles

Nos regards de voirie sont conformes à la norme **NF EN 124** : Dispositif de couronnement et de fermeture pour les zones de circulation utilisées par les piétons et les véhicules.

Un classement de 6 groupes est défini suivant l'emplacement :

- Groupe 1 (classe A15) - Zones susceptibles d'être utilisées exclusivement par des piétons et des cyclistes.
- **Groupe 2 (classe B125)** - Trottoirs, zones piétonnes et zones comparables, aires de stationnement et parkings à étages pour voitures.
- Groupe 3 (classe C250) - Pour les bornes installées dans la zone des caniveaux des rues au long des trottoirs. Zone comprise entre maximum 0,2m sur le trottoir et maximum 0,5m sur la chaussée.
- **Groupe 4 (classe D400)** - Voies de circulation des routes (y compris les rues piétonnes), accotements stabilisés et les aires de stationnement pour tous types de véhicules routiers (y compris camions).
- Groupe 5 (classe E600) - Zones imposant des charges à l'essieu élevées, par ex. docks, chaussées pour avions.
- Groupe 6 (classe F900) - Zones imposant des charges particulièrement élevées, par ex. hangar pour avions.

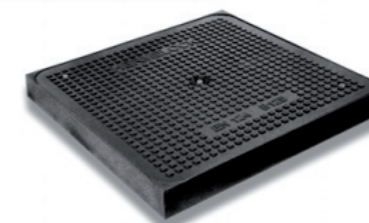
Nous vous proposons deux types de regard composite :

Regard rectangulaire 600x600mm

Classe B125, hauteur 60mm, poids total : 11kg et poids du tampon seul : 9,5kg.

Regard rond ø780mm

Classe D400, hauteur 120mm, poids total : 46kg et poids du tampon seul : 37kg.



Tampon livré avec clé de manipulation

ACCESSOIRES DE CHANTIER

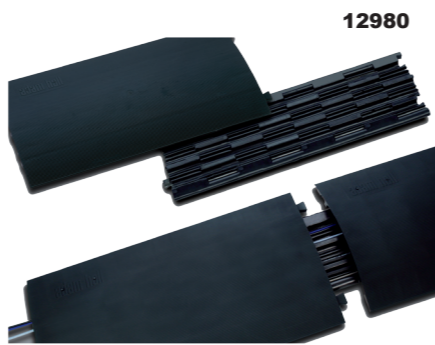
SÉRIE PONT D'OUCHE



| Code | Référence | Description | Nbre de canaux | Ø maxi câbles (mm) | Dimensions (mm) | Poids (kg) | Charge admissible surface 200x200 |
|-----------|-----------|---|----------------|--------------------|-----------------|------------|-----------------------------------|
| (*) 12960 | PTC 335 | Passage de câbles Embout de finition | 3 | 35 | 1000x290x48 | 5,00 | 2 tonnes |
| 12962 | PTC 617 | Passage de câbles | 6 | 17 | 1000x280x32 | 4,37 | 2 tonnes |
| (*) 12965 | PTC 534 | Passage de câbles | 5 | 34 | 890x542x52 | 11,50 | 5 tonnes |
| 12966 | PTC C34 | Pièce de courbure 45° | | | | | |
| 12967 | PTC EF34 | Embout de finition | | | | | |
| (*) 12970 | PTC 345 | Passage de câbles | 3 | 45 | 1000x600x73 | 22,00 | 5 tonnes |
| 12971 | PTC C45 | Pièce de courbure 45° | | | | | |
| 12972 | PTC EF45 | Embout de finition | | | | | |
| (x) 12973 | PTC KR45 | Kit de raccordement | | | | | |
| 12975 | PTC 559 | Passage de câbles | 5 | 59 | 700x696x87 | 21,40 | 6 tonnes |
| 12976 | PTC EF59 | Embout de finition | | | | | |
| 12980 | PTC 523 | Passage de câbles | 5 | 23 / 31 | 806x435x37 | 3,65 | hors poids lourds |
| 12981 | PTC B23 | Base | | | | | |
| 12985 | PTC 2T113 | Passage de tuyaux | 2 | 113 | 783x700x139 | 30,50 | 6 tonnes |
| 12987 | PTC 1100 | Passage de câbles | 1 | 100 | 760x570x150 | 13,80 | 5 tonnes |
| 12999 | PTC CHR | Chariot de rangement | | | | | |

(*) : Matériel en stock
(x) : Intégré dans 12970

Possibilité de gravure (logo) sur demande



SOBEM



Voir autres gammes pages 100 à 117 de notre catalogue général Sobem

Spécial Collectivités Événementiel



BEA



PONT D'OUCHE



Site de Dijon - Siège Social
B.P N°2
21410 SAINTE-MARIE-SUR-OUCHE
FRANCE

Téléphone : 03 80 49 77 77 - Fax : 03 80 49 77 78
Tél. International : + 33 3 80 49 77 77
Fax International : + 33 3 80 49 77 78
E-mail : sobem@sobem-france.com

Site de Pézenas
420 C - Route de Béziers - RN 113
34120 PÉZENAS
FRANCE

Téléphone : 04 67 24 99 01 - Fax : 04 67 24 99 02
Tél. International : + 33 4 67 24 99 01
Fax International : + 33 4 67 24 99 02
E-mail : medit@sobem-france.com

Site Internet : <http://www.sobem-france.com>