

Racks SmartRack



- ▶ Modelos de 48U, 42U y 25U, con o sin paneles laterales
- ▶ Rieles de montaje ajustables con indicador de profundidad de fácil visualización
- ▶ Ranuras para montar PDU y administradores verticales de cables sin herramientas
- ▶ La circulación de aire supera las exigencias del fabricante

Construido para su comodidad

Con un diseño que evolucionó gracias al aporte constante de nuestros clientes a lo largo de los años y a las mejores prácticas en la TI, los racks SmartRack facilitan su trabajo. Los racks se envían completamente ensamblados para realizar una instalación rápida y utilizar las ruedas de alta resistencia para colocarlos en la ubicación seleccionada. Las ranuras para montaje sin herramientas permiten la instalación rápida de las PDU y los administradores verticales de cables. Los rieles de montaje ajustables incluyen un indicador de profundidad fácil de visualizar para no perder el tiempo realizando mediciones. Las puertas y paneles laterales modulares livianos facilitan el acceso seguro y cómodo para el servicio técnico. Las pestañas de combinación integradas simplifican la combinación de racks en hileras para aplicaciones estándar de combinación de centro de datos.

Ideal para los centros de datos de alta densidad

Los racks reforzados SmartRack sostienen hasta 3000 lb (1360 kg) y soportan las funciones avanzadas de ventilación, administración de cables, distribución de energía y monitoreo que mantienen a los servidores y equipos de red vitales en funcionamiento continuo. Las puertas agujereadas permiten la circulación masiva de aire desde el frente hasta la parte posterior de tal manera que supera las exigencias del fabricante del servidor. Los racks SmartRack son totalmente compatibles con las configuraciones pasillo caliente/pasillo frío (hot-aisle/cold-aisle) de los centros de datos. Los accesorios para la optimización de la circulación de aire evitan la recirculación que perjudica la eficiencia de la ventilación. (Si desea más información sobre la ventilación y optimización de la circulación de aire, consulte las páginas 8 y 9.)

Especificaciones



Modelos estándar	SR25UB	SR25UBEXP	SR42UB	SR42UBEXP	SR48UB	SR48UBEXP
Espacios de rack	25U	25U	42U	42U	48U	48U
Paneles laterales	Sí (2)	No	Sí (4)	No	Sí (4)	No
Conformidad con las normas	TIA/EIA-310-D, IEC 60297-3-100, DIN 41494, valor nominal de protección IP 20, RoHS.					
Capacidad de carga	3000 lb (1360 kg) estacionario / 2250 lb (1020 kg) en movimiento.					
Profundidad de montaje	Ajustable de 4" a 35,75" (102 a 908 mm) El accesorio opcional SREXTENDER para extensión de bastidor (consulte la página 3) aumenta la profundidad máxima de montaje a 43,75" (1111 mm)					
Orificios de montaje	Cuadrados (todos los modelos incluyen 50 tuercas, tornillos y arandelas para montarlos equipos)					
Altura externa	49" (1245 mm)		78,5" (1994 mm)		89" (2261 mm)	
Ancho externo	23,63" (600 mm)					
Profundidad externa	43" (1092 mm) – El accesorio opcional SREXTENDER para extensión de bastidor (consulte la página 3) aumenta la profundidad externa a 51" (1295 mm)					
Peso de la unidad	195 lb (88,6 kg)	149 lb (67,7 kg)	281 lb (127,7 kg)	203 lb (92,3 kg)	309 lb (140,5 kg)	211 lb (95,9 kg)
Racks para aplicaciones especiales						
Modelos desmontables	SR25UBKD	SR25UBEXPKD	SR42UBKD	SR42UBEXPKD	SR48UBKD	SR48UBEXPKD
Modelos con pálet contra impactos	SR25UBSP1	SR25UBEXSP1	SR42UBSP1	SR42UBEXSP1	SR48UBSP1	SR48UBEXSP1
Modelos con pálet reforzado contra impactos	SR25UBSP2	SR25UBEXSP2	SR42UBSP2	SR42UBEXSP2	SR48UBSP2	SR48UBEXSP2

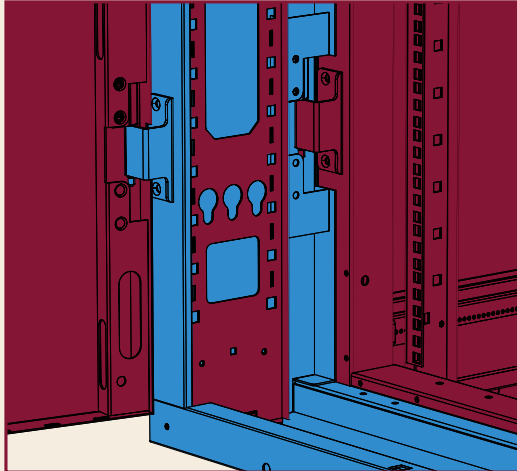
Los racks para aplicaciones especiales son idénticos a los modelos estándar, con las siguientes excepciones: **los modelos desmontables** se envían desmontados en varias secciones para facilitar el transporte y el montaje en espacios reducidos. **Los modelos con pálet contra impactos** incluyen un pálet reforzado para envío y rampas para carga, lo que permite la instalación previa de equipos y el reenvío hacia el destino final. El pálet soporta hasta 1250 lb (568 kg) durante el despacho, esto incluye el peso combinado del rack y todo el equipo instalado previamente. **Los modelos con pálet reforzado contra impactos** aumentan la capacidad del pálet hasta 2000 lb (909 kg). Si desea más información sobre los modelos con pálet contra impactos, consulte la página 4.

Los sistemas SmartRack acomodan a todos los equipos estándar de 19" (48 cm) para montar en rack, independientemente del vendedor



Los sistemas SmartRack crecen con usted

Aplicaciones tales como hosting, colocación y torres de servidores frecuentemente experimentan un crecimiento rápido, lo que le exige instalar chasis para servidores con mayor profundidad para reunir una mayor potencia de procesamiento en cada rack. El reemplazar los racks estándar por modelos más profundos es costoso y provoca pérdidas de tiempo, pero el bastidor para extensión de racks de Tripp Lite (modelo SREXTENDER, se vende por separado) le permite aumentar la profundidad de montaje en 8" (203 mm) sin reemplazar racks ni reinstalar el equipo existente. Puede añadir SREXTENDER a racks SmartRack de 48U, 42 en cualquier momento, para darle espacio para crecer sin incurrir más costos en la inversión inicial.



El SREXTENDER otorga a los racks SmartRack una mayor profundidad para albergar equipos. De esta manera se evita el costoso reemplazo de racks y la pérdida de tiempo que esto implica. Los rieles que no requieren herramientas para montarse caben dentro del bastidor de extensión, acomodando administradores verticales de cables y PDU. La profundidad máxima de montaje aumenta de 35,75" (908 mm) a 43,75" (1111 mm).



SREXTENDER

Sistema SmartRack para montar en pared



- ▶ 12U con rieles ajustables verticales, frontales y posteriores, para montar en rack
- ▶ El gabinete articulado gira desde el soporte de pared para permitir el fácil acceso al equipo (la dirección del giro es reversible)
- ▶ Puerta frontal con cerradura reversible, y paneles laterales con cerradura removibles
- ▶ Completamente ensamblado para una instalación rápida

Ideal para aplicaciones de red con espacio limitado

Diseñado con disposición para integrar montaje en pared, fácil acceso al equipo y administración de cables, los racks SmartRack para montar en pared son perfectos para equipos de red en entornos de TI con espacio limitado. La puerta y los paneles ventilados permiten la circulación abundante del aire para mantener a los equipos funcionando de manera segura. Los rieles del rack ajustables con orificios de montaje cuadrados acomodan hasta 12U de equipo estándar de 19" (482,6 mm) para montar en rack. Una robusta bisagra entre el gabinete y el soporte para montar en pared permite girar el gabinete desde la pared para facilitar el acceso al equipo y a los cables. Los paneles superior e inferior incluyen recortes convenientes para el direccionamiento de los cables.

Especificaciones

Modelo	SRW12US
Factor de forma	Rack 12U montado en pared
Conformidad con las normas	TIA/EIA-310-D, IEC 60297-3-100, DIN 41494, valor nominal de protección IP 20, RoHS
Capacidad de carga*	200 lb (90 kg) estacionario / 200 lb (90 kg) en movimiento
Profundidad de montaje	Ajustable de 3" a 20,5" (76 a 521 mm)
Orificios de montaje	Cuadrados (incluye 30 tuercas, tornillos y arandelas)
Dimensiones (A x An x P)	25 x 23,63 x 21,6" (635 x 600 x 549 mm)
Peso de la unidad	60 lb (27 kg)

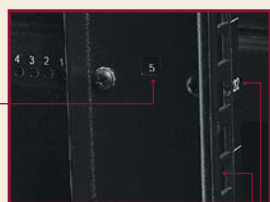
* La capacidad total de carga en el montaje en pared requiere una superficie de montaje capaz de soportar la carga total. Las aplicaciones rodantes requieren el kit de accesorios SRCASTER opcional.



Características de los sistemas SmartRack

A Rieles de montaje (4) ajustables con indicador de profundidad fácil de visualizar

El juego de rieles frontales y posteriores ajusta en incrementos de $\frac{1}{4}$ " (6,4 mm). El ajuste es rápido y cómodo: simplemente desatornille los rieles, deslícelos hasta la profundidad deseada y vuelva a colocar los tornillos. El indicador de profundidad fácil de visualizar garantiza la colocación uniforme de los rieles sin exigir mediciones que consumen tiempo. Los orificios de montaje cuadrados y el hardware incluido (no se muestra) soportan la instalación en rack estándar de 19" (482,6 mm).



Orificios de montaje cuadrados
Rotulado de la unidad de rack
Indicador de profundidad fácil de visualizar

B Rieles (2) que no necesitan herramientas para montarse con indicador de profundidad fácil de visualizar.

Los rieles ajustables incluyen ranuras para el montaje sin herramientas para la instalación rápida de los PDU y los administradores de cables compatibles. El indicador de profundidad fácil de visualizar garantiza la colocación uniforme de los rieles sin exigir mediciones que consumen tiempo. Las ranuras de montaje están colocadas en un diseño estándar compatible con una amplia variedad de accesorios. Cada riel puede acomodar dos PDU verticales o administradores de cables de lado a lado (cuatro por rack).



Ranuras para montaje sin herramientas
Botón para montaje sin herramientas en la PDU de Tripp Lite

C Panel de techo (desmontable)

Las clavijas accionadas por resortes permiten desmontar y reemplazar el panel de techo en segundos. Incluye canales de acceso para cables y ranuras de montaje para accesorios de administración de cables.



D Puerta frontal (con cerradura/desmontable/reversible)

La puerta está perforada para la circulación óptima de aire, que supera las exigencias del fabricante del servidor. El mango de la puerta es reversible para mantener la orientación estándar en caso de que se invierta la puerta.



Mango reversible con traba

E Puertas traseras divididas (con cerradura/desmontables)

Las puertas traseras divididas disminuyen los requisitos de despeje para el acceso para mantenimiento. Las puertas están perforadas para la circulación óptima de aire, que supera las exigencias del fabricante del servidor.



F Paneles laterales modulares (con cerradura/desmontable)

Los paneles laterales modulares son más pequeños y livianos, facilitando aún más la instalación y el mantenimiento. Los modelos estándar de 25U incluyen dos paneles laterales. Los modelos estándar de 42U y 48U incluyen cuatro paneles laterales. Los modelos "EXP" no incluyen paneles laterales, estos modelos están diseñados para la combinación en fila y otras aplicaciones que no requieren paneles laterales.



G Pestañas de combinación (2)

Las pestañas de combinación permiten combinar firmemente los racks en hileras. El ancho de centro a centro se puede establecer en 600 mm o 24", para coincidir con los azulejos de piso estándar de los centros de datos.



600 mm
24"

H Ruedas y niveles reforzados (4 de cada uno)

Las ruedas soportan una capacidad de carga en movimiento de 2250 lb (1022 kg), lo que permite configurar el rack con anterioridad y deslizarlo hasta la ubicación final de instalación. Los niveles soportan una capacidad de carga estacionaria de 3000 lb (1363 kg) y se ajustan para mejorar la estabilidad del rack. Las ruedas y los niveles son desmontables.



Rueda
Nivel

I Sistema de conexión a tierra conveniente

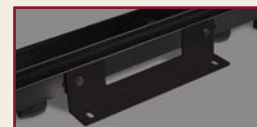
Todos los componentes están conectados a tierra a través del bastidor del rack, que tiene incluidas conexiones múltiples para la descarga a tierra de la instalación. Las puertas frontal y posterior incluyen cables de liberación rápida a tierra para proporcionar una configuración conveniente.



Cables de liberación rápida a tierra

J Soportes estabilizadores (2)

Los soportes estabilizadores incluidos se usan para el envío y se pueden fijar a la parte inferior del bastidor del rack (por dentro o por fuera) para mejorar la estabilidad después de la instalación. Los soportes se pueden atornillar al piso con la adición del kit SRBOLTDOWN opcional. Para la máxima estabilidad del rack, agregue el kit de placas estabilizadoras antivuelcos SRSTABILIZE (consulte la página 10).



Montado por fuera



Montado por dentro

K Pálet contra impactos (modelos "SP1" y "SP2")

Los modelos con pálet contra impactos incluyen un pálet reforzado para el envío y rampas de carga (vea la foto en la página siguiente), lo que permite la instalación previa del equipo y el reenvío hacia el destino final. El pálet "SP1" soporta hasta 1250 lb (568 kg) durante el envío, incluyendo el peso del rack y todo el equipo preinstalado. El pálet "SP2" de gran resistencia soporta hasta 2000 lb (909 kg) durante el envío.



Pálet contra impactos y rampas de carga (opcionales).

Se muestra el modelo SR42UB

Racks de bastidor abierto SmartRack



- ▶ Racks de 2 puestos de 45U y 25U
- ▶ Racks de 4 puestos de 45U y 13U
- ▶ Ranuras para montar PDU y administradores verticales de cables sin herramientas
- ▶ Diseño de fácil montaje y autoescuadrante

Organización económica de los equipos

Los racks de bastidor abierto proporcionan una organización económica para servidores y equipos de red/telecomunicaciones. Los bastidores robustos de aluminio (2 puestos) o acero (4 puestos) soportan cargas de hasta 1000 lb (454 kg), y a la vez son lo suficientemente livianos para que una persona sola pueda transportarlos e instalarlos. Los componentes compactos facilitan el montaje en espacios reducidos, como armarios de cableado e IDFs (bastidores de distribución intermedios). El montaje sin herramientas permite que la instalación de PDUs y administradores verticales de cables sea rápida y conveniente.

Soluciones con menor profundidad de montaje

Los nuevos sistemas de UPS de 2 puestos SMART2200CRMXL y SMART3000CRMXL optimizados de Tripp Lite proporcionan menor profundidad de montaje, mayor capacidad de carga y mayor tiempo de respaldo de batería que los sistemas de UPS de la competencia. Combínelos con el SR2POST o con el SR2POST25 para crear soluciones ideales para la organización, protección y alimentación de equipos importantes en armarios de cableado restringidos. (Consulte la página 11 para obtener más información.)

Especificaciones



Modelo	SR2POST	SR2POST25	SR4POST	SR4POST13
Factor de forma	Rack de bastidor abierto de 2 puestos.	Rack de bastidor abierto de 2 puestos.	Rack de bastidor abierto de 4 puestos.	Rack de bastidor abierto de 4 puestos.
Espacios de rack	45U	25U	45U	13U
Conformidad con las normas	TIA/EIA-310-D, IEC 60297-3-100, DIN 41494, RoHS			
Capacidad de carga estacionaria	800 lb (363 kg)		1000 lb (454 kg)	
Capacidad de carga en movimiento	N/A		1000 lb (454 kg) con el kit accesorio SRCASTER opcional.	
Orificios de montaje	Redondos/roscados (se incluyen las herramientas de montaje)		Cuadrados (se incluyen las herramientas de montaje)	
Altura de la unidad	84" (2134 mm)	49" (1245 mm)	84" (2134 mm)	28" (711 mm)
Ancho de la unidad	20,3" (516 mm)		20,3" (516 mm)	
Profundidad de la unidad	4,8" (122 mm)*		Ajustable de 34,6" a 46,1" (879 a 1171 mm) con base.**	
Peso de la unidad	29 lb (13,2 kg)	23 lb (10,5 kg)	58 lb (26,4 kg)	43 lb (19,5 kg)

* 13,5" (343 mm) con base. ** La profundidad de montaje es ajustable de 24" a 35,6" (610 a 904 mm).

Los sistemas SmartRack acomodan a todos los equipos estándar de 19" (48 cm) para montar en rack, independientemente del vendedor



Accesorios SmartRack



- ▶ Personalice los racks para aplicaciones individuales y para los cambiantes requerimientos de TI
- ▶ Optimice la circulación de aire y administre los cables
- ▶ Opciones disponibles para la instalación sin herramientas

Una base flexible para los centros de datos

Los accesorios SmartRack adaptan, mejoran y expanden los racks y racks de bastidores abiertos SmartRack, dirigidos a las distintas aplicaciones y a los cambiantes requerimientos de TI durante toda la vida útil del centro de datos.

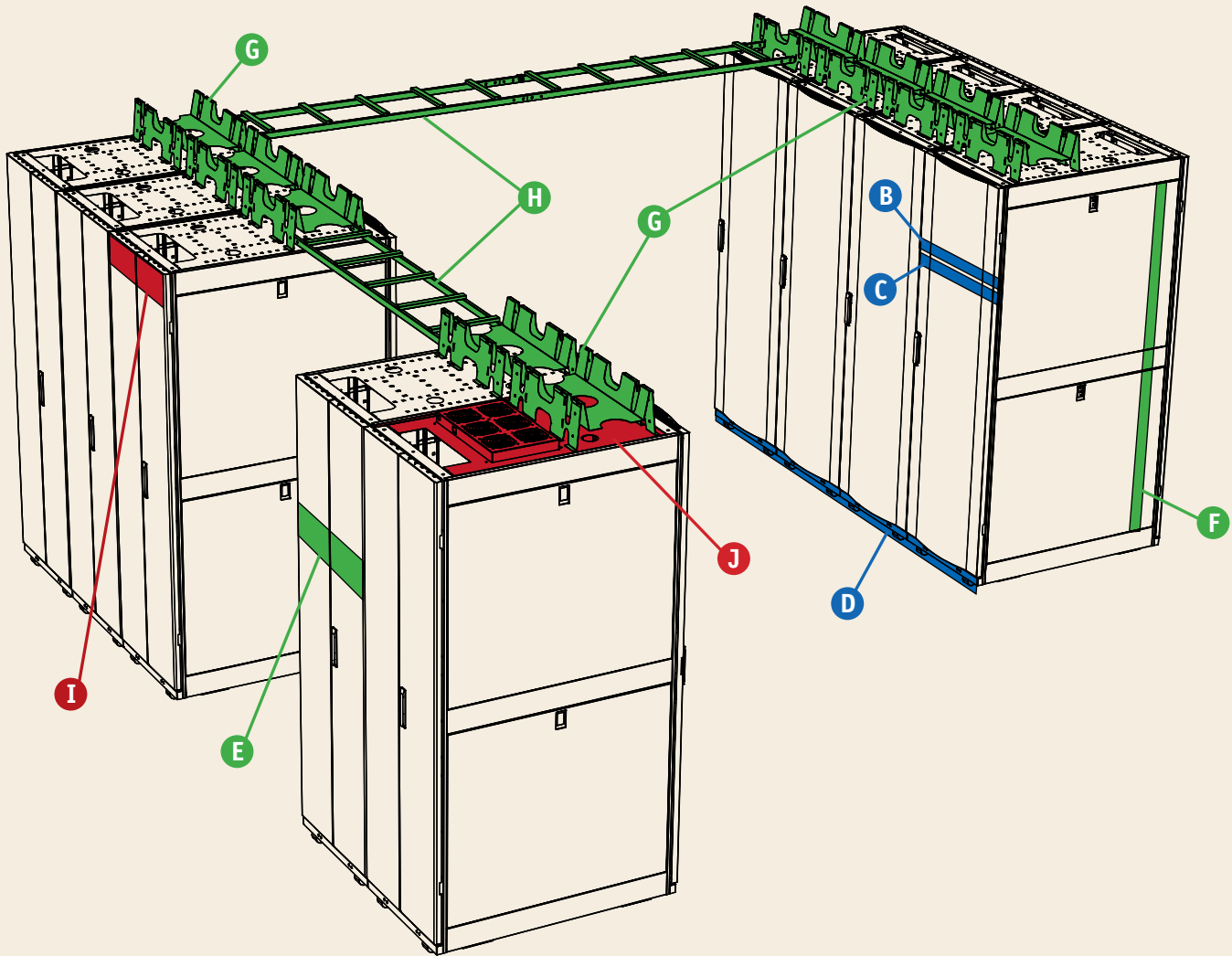
Compatibilidad

Racks de bastidor abierto de 2 puestos	Racks de bastidor abierto de 4 puestos	Racks para montar en pared	Racks estándar
--	--	----------------------------	----------------

Modelo	Descripción				
Optimización de la circulación de aire / accesorios de ventilación (Consulte las páginas 8 y 9 para obtener más información)					
SRFAN3U	Panel de ventilador de 3U – 120V (3 ventiladores de alto rendimiento; 210 CFM; enchufe 5-15P)	✓	✓	✓	✓
SRXFAN3U	Panel de ventilador de 3U – 230V (3 ventiladores de alto rendimiento; 210 CFM; entrada C14)	✓	✓	✓	✓
SRFANROOF	Panel de ventilador para montar en el techo – 120V (6 ventiladores de alto rendimiento; 420 CFM; enchufe 5-15P; montaje sin herramientas)				✓
SRXFANROOF	Panel de ventilador para montar en el techo – 230V (6 ventiladores de alto rendimiento; 420 CFM; entrada C14; montaje sin herramientas)				✓
SR1UPANEL10	Kit de panel obturador 1U (10 piezas; montaje sin herramientas)		✓	✓	✓
SR1UPANEL50	Kit de panel obturador 1U (50 piezas; montaje sin herramientas)		✓	✓	✓
SR1UBRUSH	Panel 1U de paso directo de cables con barra con cepillos (la barra con cepillos bloquea la circulación de aire indeseada)	✓	✓	✓	✓
SRSKIRT	Kit de faldones para rack (la barra con cepillos bloquea la circulación de aire indeseada en la parte inferior)				✓
SRGASKET	Kit de optimización de la circulación de aire (evita la recirculación de aire caliente a través de las aberturas laterales)				✓
Accesorios para la administración de cables (Consulte las páginas 8 y 9 para obtener más información)					
SRCABLERING1U	Administrador horizontal de cables de 1U (tipo anillo flexible)	✓	✓	✓	✓
SRCABLERING2U	Administrador horizontal de cables de 2U (tipo anillo flexible)	✓	✓	✓	✓
SRCABLEDUCT1U	Administrador horizontal de cables de 1U (lengüeta con tapa)	✓	✓	✓	✓
SRCABLEDUCTVRT	Administrador vertical de cables 6' (1,8 m) (lengüeta doble con tapa; montaje sin herramientas)	✓	✓		✓
SRCABLERINGVRT	Administrador vertical de cables 6' (1,8 m) (tipo anillo flexible; montaje sin herramientas)	✓	✓		✓
SRCABLETRAY	Distribuidor de cables para montar en el techo (ofrece direccionamiento de los cables y separación de los cables de datos y de alimentación)				✓
SRCABLETRAYEXP	Distribuidor de cables para montar en el techo – expansión vertical (requiere el SRCABLETRAY)				✓
SRCABLELADDER	Escalera para cables de 10' x 1' (3 m x 0,3 m) (incluye 2 secciones; requiere el SRCABLETRAY)	✓	✓		✓
Accesorios de seguridad / monitoreo (Consulte la página 10 para obtener más información)					
SRCOMBO	Mangos para puerta con cerradura de combinación (2 unidades para las puertas frontal y trasera; incluye llave de desactivación)				✓
SRSWITCH	Kit de interruptor magnético para puerta (2 unidades para las puertas frontal y trasera; requiere el ENVIROSENSE)			✓	✓
ENVIROSENSE	Monitorea temperatura, humedad y entradas de los cierres de contacto. (requiere SNMPWEBCARD o PDU controlada por interruptor)	✓	✓	✓	✓
SNMPWEBCARD	Agrega interfaz de red a los sistemas de UPS para el monitoreo y control remotos mediante SNMP web o telnet.	✓	✓	✓	✓
Estantes (Consulte la página 10 para obtener más información)					
SRSHELF2P	Estante fijo voladizo 2U (capacidad de 60 lb / 27 kg; profundidad de 18" / 457 mm)	✓	✓	✓	✓
SRSHELF4PHD	Estante fijo reforzado (capacidad de 250 lb / 113 kg; profundidad de 26" / 660 mm)		✓		✓
SRSHELF4PSLHD	Estante deslizante reforzado (capacidad de 100 lb / 45 kg; profundidad de 26" / 660 mm)		✓		✓
SRSHELF4PSL	Estante deslizante estándar (capacidad de 50 lb / 22 kg; profundidad de 26" / 660 mm)		✓		✓
SRSHELF4PKYBD	Estante para teclado (capacidad de 25 lb / 11 kg; profundidad de 16" / 406 mm)		✓		✓
Accesorios de montaje					
SRCAGENTS	Kit de hardware con orificios cuadrados (incluye 50 tuercas, tornillos y arandelas)		✓	✓	✓
SRSCREWS	Kit de hardware con orificios roscados (incluye 50 tornillos y arandelas N° 12-24)	✓			
SREXTENDER	Bastidor para extensión de rack (aumenta la profundidad externa de los racks a 51" / 1295 mm; aumenta la profundidad máxima de montaje a 43,75" / 1111 mm; consulte la página 3 para obtener más información)				✓
2POSTRMKITWM	Kit para montar en rack universal de 2 puestos (soporta sistemas de UPS y módulos de baterías de 2U a 4U)	✓			
4POSTRAILKIT	Kit de rieles para rack de 4 puestos (soporta gabinetes para montar en rack de hasta 250 lb / 113 kg)			✓	✓
UPSHDEARKIT	Kit de orejas de montaje reforzadas (soporta gabinetes 2U con hasta 65 lb / 29 kg desde rieles verticales frontales en racks de 4 puestos; no es adecuado para montaje en 2 puestos)		✓	✓	✓
Accesorios para la estabilidad (Consulte la página 10 para obtener más información)					
SRBOLTDOWN	Kit de pernos (fija los soportes de estabilización incluidos o las placas de estabilización incluidas al piso de la habitación)	✓	✓		✓
SRSTABILIZE	Kit de placas estabilizadoras antivuelcos (proporciona estabilidad adicional para racks independientes)				✓
Accesorios para la movilidad					
SRCASTER	Kit de ruedas reforzadas (incluye 4 ruedas; los racks de 48/42/25U incluyen ruedas)		✓	✓	✓

Ventile sus equipos vitales

Los racks apiñados en centros de datos de alta densidad generan mucho calor, y así requieren medidas especiales para proteger sus equipos. Los racks y accesorios SmartRack permiten una amplia variedad de soluciones de ventilación conveniente que respaldan las mejores prácticas en centros de datos. El primer paso es la **optimización de la circulación de aire**, lo cual incluye organizar los racks en una configuración pasillo caliente / pasillo frío. Los racks y accesorios SmartRack soportan las configuraciones de pasillo caliente / pasillo frío completamente, esenciales para la ventilación económica de los centros de datos. El siguiente paso, a veces descuidado, es la correcta **administración de cables**. La administración de cables no solo mantiene organizado su rack, sino que también evita que los cables enredados obstruyan la circulación de aire y reduzcan la eficiencia de la ventilación. Para los puntos constantemente calientes, **la ventilación asistida** por ventiladores mueve activamente el aire caliente hacia fuera del rack y estimula la entrada de aire más frío.

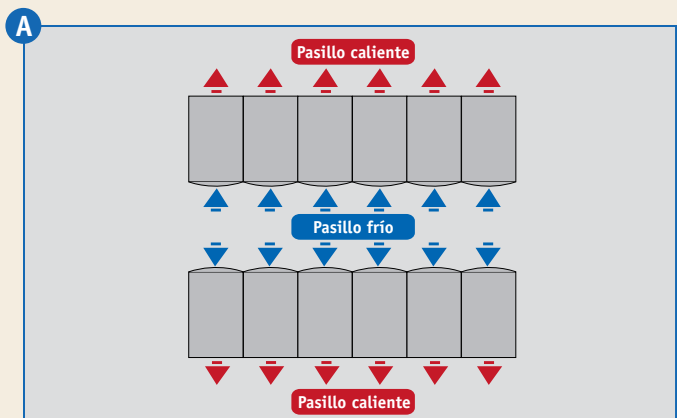


Optimización de la circulación de aire

A Configuración pasillo caliente / pasillo frío

La configuración pasillo caliente / pasillo frío aumenta la eficiencia de la ventilación, y así reduce el consumo de energía hasta un 20%.* El aire frío se extrae del pasillo frío desde el frente de cada rack y el aire caliente es desalojado al pasillo caliente y liberado por arriba. Los accesorios para la optimización de la circulación de aire evitan que el aire caliente vuelva a circular.

* Fuente: centros de datos TCI.



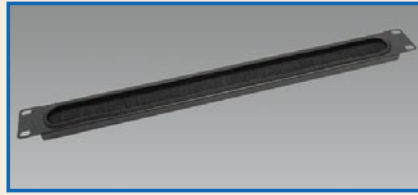
Configuración pasillo caliente / pasillo frío (vista superior)

B Paneles obturadores



Los kits de paneles obturadores incluyen diez (SR1UPANEL10) o cincuenta (SR1UPANEL50) paneles de 1U que encajan cómodamente a presión en los espacios vacíos del rack, evitando la recirculación de aire caliente.

C Panel 1U con cepillo



El panel 1U con cepillo (SR1UBRUSH) permite pasar los cables y mantenerlos organizados en su lugar. Una densa barra con cepillos evita la recirculación de aire caliente.

D Faldón para rack



El faldón para rack (SRSKIRT) evita la recirculación de aire caliente en la parte inferior del rack.

Administración de cables interna

E Administradores horizontales de cables de 1U y 2U

Están disponibles los administradores de cables tipo anillo (SRCABLERING1U / SRCABLERING2U) y tipo canal (SRCABLEDUCT1U)



F Administradores verticales de cables

Los administradores verticales de cables incluyen botones de montaje sin herramientas para la instalación en cero U en sistemas SmartRack y en racks de bastidor abierto. Se pueden usar en una sola sección de 6' (1,8 m) o en dos secciones separadas de 3' (0,9 m). Están disponibles los administradores de cables tipo anillo (SRCABLERINGVRT) y tipo canal (SRCABLEDUCTVRT).



Administrador externo de cables

G Distribuidor de cables

El distribuidor de cables (SRCABLETRAY) proporciona direccionamiento y separación de los cables de alimentación/datos montado en el techo para los sistemas SmartRack. La expansión del distribuidor de cables (SRCABLETRAYEXP) proporciona expansión vertical con canales adicionales para el direccionamiento de cables.



H Escalera para cables

La escalera para cables (SRCABLELADDER) proporciona direccionamiento de cables montado en el techo para los sistemas SmartRack, lo que permite tender los manojos de cables a través de pasillos o aberturas entre las filas. La escalera incluye dos secciones que se combinan para formar un tramo de 10' (3 m). Una sola sección puede abarcar una distancia menor, o las secciones se pueden cortar a medida. (El SRCABLELADDER requiere el SRCABLETRAY.)



Ventilación asistida por ventiladores

I Paneles de ventiladores para montar en rack

Los paneles de ventiladores para montar en rack (SRFAN3U / SRXFAN3U) incluyen tres ventiladores en un espacio de 3U. Eliminan el aire caliente de los puntos calientes en los racks, como la sección posterior superior.



J Paneles de techo equipados con ventiladores

Los paneles de techo equipados con ventiladores (SRFANROOF / SRXFANROOF) reemplazan a los paneles de techo estándar. Seis ventiladores eliminan el aire caliente de la parte superior del rack.



Los sistemas SmartRack acomodan a todos los equipos estándar de 19" (48 cm) para montar en rack, independientemente del vendedor



AVAYA

CISCO

DELL

EMC²

FUJITSU COMPUTERS
SIEMENS

HP

IBM

NORTEL

SGI
INNOVATION
FOR RESULTS

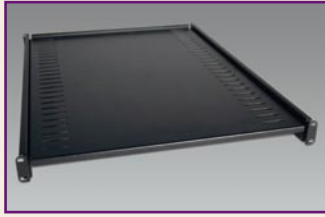
SUN
microsystems

UNISYS

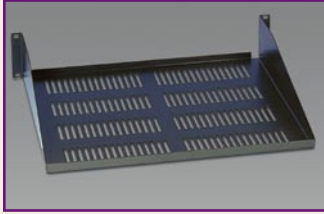
Accesorios SmartRack – Soluciones adicionales

Estantes para rack

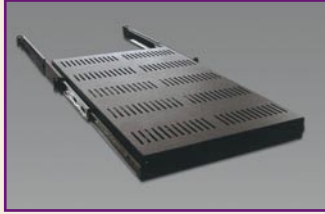
Hay disponible una variedad de estantes para montar en rack, entre ellos estantes fijos y deslizantes con capacidad de hasta 250 lb (113 kg). (Consulte la página 7 para obtener más información.)



SRSHLF4PHD



SRSHLF2P



SRSHLF4PSL / SRSHLF4PSLHD

Kit de placas estabilizadoras antivuelcos

El kit de placas estabilizadoras antivuelcos (SRSTABILIZE) proporciona medidas adicionales para la estabilidad de los racks independientes. El kit incluye placas estabilizadoras frontales y posteriores. Agregue el kit para atornillar (SRBOLTDOWN) para fijar las placas estabilizadoras al piso de la habitación.



SRSTABILIZE

Kit de mango para puerta con cerradura de combinación

El kit de mango para puerta con cerradura de combinación (SRCOMBO) incluye dos mangos de repuesto para las puertas frontal y posterior de los sistemas SmartRack. La cerradura de combinación de tres dígitos, que se puede cambiar, se puede desactivar con la llave incluida, lo que garantiza que los administradores siempre tengan acceso.



SRCOMBO

Kit de interruptores para puerta y módulo sensor ambiental

El kit de interruptores para puerta (SRSWITCH) incluye dos interruptores magnéticos para las puertas frontal y posterior de los sistemas SmartRack. Los interruptores requieren la conexión a ENVIROSENSE, que también puede monitorear temperatura, humedad y entradas de cierres de contacto. (ENVIROSENSE tiene que estar conectado a una SNMPWEBCARD o a una PDU de Tripp Lite con interruptor.)



ENVIROSENSE



SNMPWEBCARD



SRSWITCH

Unidades de distribución de energía (PDU)

Las PDU Tripp Lite de grado de red para montar en rack son barras con múltiples tomacorrientes altamente confiables que distribuyen electricidad desde un sistema de UPS, generador o tomacorrientes de pared de servicio público a varios dispositivos. Tripp Lite fabrica PDUs básicas, medidas y con interruptor con características que las hacen ideales para cualquier aplicación. (Consulte la última página para obtener más información.) Algunos modelos específicos incluyen botones de montaje sin herramientas para la instalación en cero U (vertical) en sistemas SmartRack y en racks de bastidor abierto. Simplemente inserte los botones en las ranuras para montaje sin herramientas y deslice la PDU hacia abajo para fijar en su lugar.



Instalación sin herramientas de una PDU de Tripp Lite. Cada riel para montaje sin herramientas puede acomodar dos PDU o administradores de cables de lado a lado (cuatro en total por rack o rack de bastidor abierto).

Los sistemas SmartRack acomodan a todos los equipos estándar de 19" (48 cm) para montar en rack, independientemente del vendedor

Sistemas de UPS SmartOnline™ y SmartPro® para montar en rack



- ▶ Energía segura y confiable para aplicaciones vitales
- ▶ Autonomía expandible mediante los módulos de baterías externas opcionales

Energía perfecta durante las 24 horas todos los días del año

Los sistemas UPS SmartOnline cuentan con funcionamiento 100% en línea que aísla a su equipo de los problemas eléctricos, transformando de manera continua la entrada irregular de energía en salida regulada con precisión con onda sinusoidal pura.

Sistemas de UPS SmartPro con menor profundidad

La menor profundidad de montaje (17,75"/451 mm), el montaje estándar en 2 puestos y la capacidad de la batería y el vatiaje mejores en su clase hacen que el SMART2200CRMXL y el SMART3000CRMXL sean ideales para los armarios de cableado de red/telecomunicaciones.

Cuadro de comparación de UPS		
Característica	Tipos de UPS para montar en rack	
	SmartPro	SmartOnline
Filtro de ruido y supresión de sobretensiones de grado de red	✓	✓
Interfaz de red opcional para control y monitoreo remotos	✓	✓
Regulación de voltaje	✓	✓
Salida de onda sinusoidal pura	✓*	✓
Funcionamiento 100% en línea y derivación interna automática		✓
PDU desmontable y derivación de mantenimiento		Modelos específicos

* El modelo SMART500RT1U tiene salida de onda sinusoidal PWM.



Ingrese a www.tripplite.com para ver toda la línea de sistemas UPS de Tripp Lite, también encontrará una guía interactiva de selección de UPS.

Multiplexores KVM para montar en rack 1U



- ▶ Hasta 32 puertos por multiplexor
- ▶ Con o sin acceso IP incorporado
- ▶ Con o sin consola incorporada

Control integral del centro de datos

Los multiplexores KVM de Tripp Lite son perfectos para administrar servidores, incluso instalaciones dispersas a través de varios sitios. Se pueden controlar más de 8000 servidores* desde una única consola (teclado, mouse y pantalla). Algunos modelos específicos incluyen acceso IP incorporado. La mayoría de los otros modelos soporta acceso IP a través la unidad opcional de acceso remoto IP.

*Varía de acuerdo con el modelo; requiere varios multiplexores KVM.

Consolas plegables para montar en rack 1U

Las consolas para montar en rack incluyen teclado, touch pad y monitor LCD color de 15" a 19" (38 cm a 48 cm), con o sin multiplexor KVM incorporado. Las consolas se pliegan como un laptop y se deslizan dentro de la gaveta del rack 1U. De esta manera proporciona almacenamiento compacto y acceso simple sin perjudicar las funciones de control.



Las consolas de rack se pliegan como una laptop y se deslizan dentro de una gaveta de rack 1U.

Ingrese a www.tripplite.com para ver toda la línea de multiplexores KVM de Tripp Lite, también encontrará fotografías y especificaciones detalladas.

PDU básicas, medidas, con interruptor



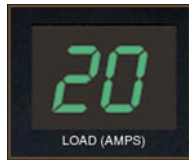
- ▶ Distribución de energía a través de varios tomacorrientes desde el sistema UPS, generador o tomacorriente de pared
- ▶ Disponibles con medidores de carga digitales, interfaz de red y conmutación de transferencia automática
- ▶ Opciones de montaje flexibles, incluye montaje sin herramientas

Opciones de montaje flexibles

Algunas PDU de Tripp Lite específicas incluyen botones de montaje sin herramientas para la instalación rápida y simple en cero U (vertical) en sistemas SmartRack y en racks de bastidor abierto. Simplemente inserte los botones para montaje sin herramientas en las ranuras correspondientes y deslice la PDU hacia abajo para fijar en su lugar. Todas las PDU incluyen soportes de montaje estándar que soportan montaje en cero U, 1U, 2U y/o en superficie, según el modelo.

Medidores de carga digitales

Incluidos con todas las PDU medidas y con interruptor, los medidores de carga digitales presentan en tiempo real el uso total de la electricidad, lo que le permite conectar con seguridad más equipos sin sobrecargar la PDU.



Interfaz de red

Las PDU con interruptor incluyen una interfaz de red (RJ45 Ethernet) que permite el monitoreo de carga remoto, informe de condiciones remoto y el control remoto de tomacorrientes individuales mediante SNMP, web o telnet. Las PDU con interruptor previenen el tiempo de inactividad al proporcionar notificación de umbral de carga y al disminuir las llamadas de servicio reiniciando de manera remota los dispositivos bloqueados.

Conmutador de transferencia automática

Algunas PDU específicas medidas, con interruptor, incluyen cables de alimentación dobles y conmutador de transferencia automática incorporado, brindando los beneficios de las fuentes de alimentación redundante a dispositivos de un solo cable. Si la fuente de alimentación principal falla o se desconecta, la PDU conmuta automáticamente a la fuente de alimentación secundaria.



Cuadro de comparación de PDU

Característica	PDU básica	PDU medida	PDU con interruptor
Varios tomacorrientes (hasta 40 tomacorrientes por PDU)	✓	✓	✓
Botones para montaje sin herramientas (diseño estándar)	Modelos específicos	Modelos específicos	Modelos específicos
Conmutador de transferencia automática (incluye cables de alimentación dobles)		Modelos específicos	Modelos específicos
Medidor de carga digital (presenta el uso de la corriente en tiempo real)		✓	✓
Interfaz de red (monitoreo y control remotos mediante SNMP, web o telnet)			✓

Ingrese a www.tripplite.com para ver toda la línea de PDUs de Tripp Lite, también encontrará fotografías y especificaciones detalladas.

Sobre Tripp Lite

Tripp Lite fabrica más de 1000 productos, entre ellos: sistemas de UPS, inversores, multiplexores KVM, cables, barras de contactos, PDUs, accesorios para notebook, sistemas de rack, accesorios para la administración de cables y supresores de sobretensiones. Desde sus oficinas centrales en Chicago, Illinois, Tripp Lite mantiene una presencia global con oficinas en todo el mundo. Obtenga más información sobre los productos Tripp Lite en www.tripplite.com.



1111 W. 35th Street, Chicago, IL 60609 EE. UU.
+1.773.869.1212 • www.tripplite.com

Copyright © 2009 Tripp Lite. Todas las otras marcas registradas son propiedad de sus respectivos dueños. Tripp Lite tiene la política de mejora continua. Las especificaciones están sujetas a cambios sin notificación previa. Las fotografías pueden ser levemente distintas de los productos finales.



UNIDADES DE DISTRIBUCIÓN DE ENERGÍA