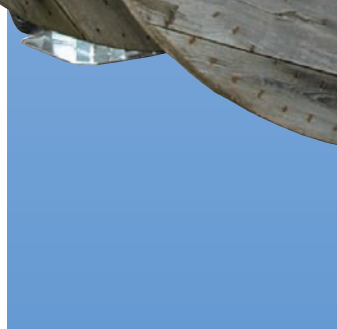
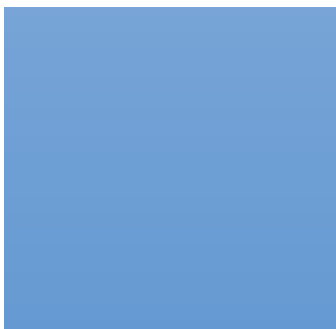
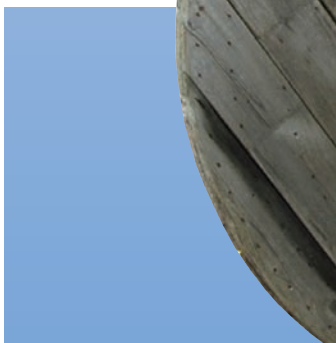
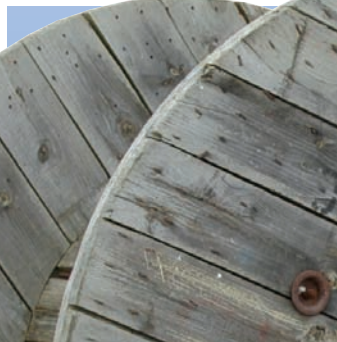
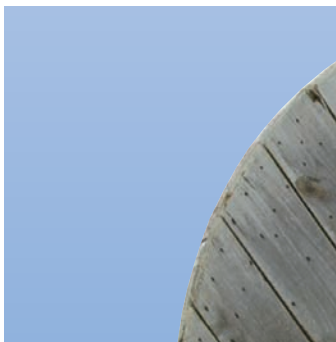
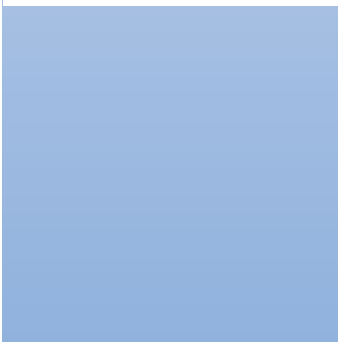
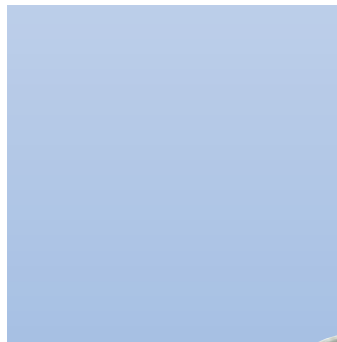
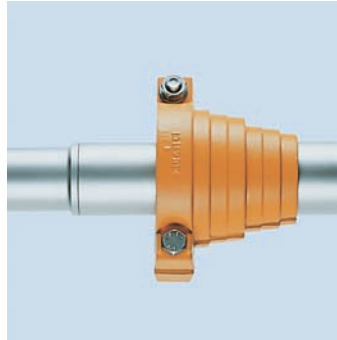
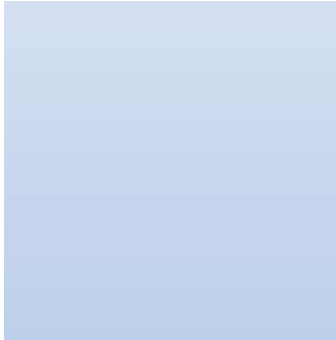


Оборудование
для кабельных
барабанов

5

C





Административное здание



Производство, склад и учебный центр



Оглавление

Кабельные домкраты.	5
Оси для барабанов	6
Зажимы, конусы и аксессуары	7
Погрузочные траверсы для барабанов	8
Приспособления для размотки кабеля	9
Намоточные устройства и системы	10
Стальные кабельные барабаны.	11



Оборудование для кабельных барабанов

Легко и рационально

В своей повседневной работе монтажник довольно часто встречается с проблемами, вызванными необходимостью разнообразных действий с кабельными барабанами. Наличие правильного оборудования является ключевым независимо от того, является ли задача по размотке кабеля простой или сложной. Таким образом, особенно важно, чтобы барабаны крутились легко. Это обеспечивает плавный ход и простое управление.

Специальная конструкция нашего оборудования для кабельных барабанов обусловлена следующим:

Оси барабанов, снабженные вращающимися подшипниками, наличие конусов. Они обеспечивают центральное расположение барабана независимо от веса, таким образом, формируя предпосылки для лёгкого вращения. Также, все остальные элементы оборудования разработаны для обеспечения эффективной и экономичной работы при высокой функциональности.



Резьбовой кабельный домкрат

Прочная тренога с поперечиной, оцинкованная сталь. Г/п 20 кН/шт. или 30 кН/пара. Регулировка по высоте для барабанов диаметром 1,1-1,6 м. Диаметр держателя 80 мм. Требуется 2 стойки.

Код	Тип	кН	Ø мм	Подъем мм	Размеры мм	кг
310.200	LQ 20/540	20	1100-1600	до 350	400x200x530	12,100



Кабельный домкрат

Стальная оцинкованная конструкция без колёс. Держатель передвигается по высоте. Г/п 10 кН/шт. или 15 кН/пара. Для барабанов диаметром 0,5-1,6 м. Требуется 2 стойки.

Код	Тип	кН	Ø мм	Подъем мм	Размеры мм	кг
311.100	TM 10L	10	500-1600	40	900x630x310	14,000
311.110	TM 10R	10	500-1600	40	900x630x310	14,000



Гидравлические кабельные домкраты

Тип ТН: Мощная конструкция. Большая подъемная способность. Гидравлический ножной насос. Держатель регулируется по высоте. Большое основание с 2 колёсами.

Тип ТНД: Профессиональная конструкция для больших и тяжёлых барабанов до 50 т. Большая тренога на опорной поверхности, скользящие трубы, оцинкованная.

Код	Тип	кН	Ø мм	Подъем мм	Размеры мм	кг
312.130	ТН 31	30	800-2500	150	500x340x1320	53,000
312.160	ТН 61	60	900-3200	150	650x400x1570	91,000
312.200	ТН 81	80	900-3200	150	650x400x1570	94,000
312.500	ТНД 20/37	200	2500-3700	150	1500x550x1200	139,500
312.520	ТНД 20/42	200	3000-4200	150	1500x550x1450	150,000
312.521	ТНД 20/44	200	3200-4400	150	1500x550x1550	155,500
312.522	ТНД 20/46	200	3400-4600	150	1500x550x1650	158,000
312.545	ТНД 30/50	300	3600-5000	240	1700x620x1730	254,000

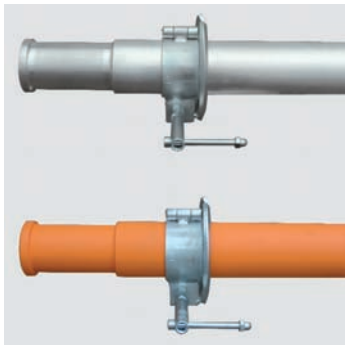




Реечные кабельные домкраты

Эффективный надёжный домкрат. Большая подъемная способность. Держатель регулируется по высоте. Большое основание с 2 колёсами.

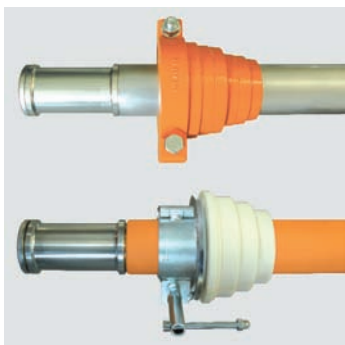
Код	Тип	кН	Ø мм	Подъем мм	Размеры мм	кг
311.130	TZ 15	15	500-1750	225	500x330x 850	32,000
311.220	TZ 30	30	800-2500	325	626x450x1045	64,000
311.250	TZ 50	50	1000-3200	300	625x450x1425	87,000
311.340	TZ 100	100	1000-3200	300	625x450x1500	108,000



Реечные кабельные домкраты

Эффективный надёжный домкрат. Большая подъемная способность. Держатель регулируется по высоте. Большое основание с 2 колёсами.

Код	Тип	Материал	Ø/L мм	t	кг
314.150	KAV 7519	Alu	75x1900	5	25,000
314.190	KAV 7521	Alu	75x2100	5	27,200
314.300	KSR 5110	Стальная труба	51x1500	2	15,000
314.340	KSR 7610	Стальная труба	76x1850	6	30,800
314.380	KSR 7614	Стальная труба	76x2000	8	41,800
314.430	KSR 8917	Стальная труба	89x2200	10	70,000
314.460	KSR 9517	Стальная труба	95x2200	14	75,000



Оси для кабельных барабанов, вращающиеся

Концы с выемками, с фрикционными подшипниками, комплектуются 2 клеммами типа KSS. Фиксирующие конусы и ребристые втулки см. на следующей странице.

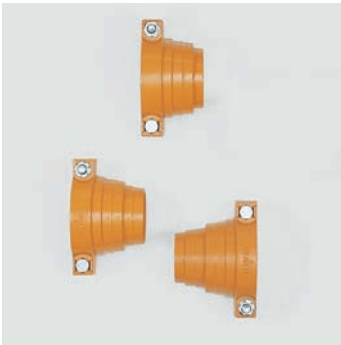
Код	Тип	Материал	Ø/L мм	t	кг
314.600	KAD 7519	Alu	75x1900	5	29,700
314.640	KAD 7521	Alu	75x2100	5	32,000
314.760	KSD 6007	Стальная труба	60x1500	2	24,000
314.770	KSD 7610	Стальная труба	76x1850	6	41,600
314.810	KSD 7614	Стальная труба	76x2000	8	53,200
314.850	KSD 8917	Стальная труба	89x2200	10	82,200
314.890	KSD 9517	Стальная труба	95x2200	14	86,400



Зажимы

Надёжно фиксируют барабан в нужном положении на оси. Имеют петли. Легко монтируются без применения инструмента. Оцинкованная сталь.

Код	Тип		Ø мм	кг
315.110	KSS 51	Зажимы	51	1,100
315.115	KSS 60	Зажимы	60	1,200
315.120	KSS 70	Зажимы	71	1,300
315.170	KSS 76	Зажимы	76	1,400
315.200	KSS 90	Зажимы	90	1,600
315.205	KSS 95	Зажимы	95	2,000



Фиксирующие конусы

В сочетании с вращающимися осями обеспечивают центровку барабанов, и соответственно, лёгкую размотку.

Код	Тип	Ø мм	L= мм	кг
315.430	ZKO 76	76/ 90-140	146	6,100
315.460	ZKO 90	90/100-140	128	5,300
315.490	ZKO 95	95/105-140	110	5,200



Ребристые втулки

Полиамид. Крепятся дополнительным зажимом на вращающейся оси. Обеспечивают лёгкую размотку барабанов.
Заказывайте зажимы типа KSS отдельно.

Код	Тип	Ø мм	L= мм	кг
315.505	ZBP 51	51/ 80-100	65	0,400
315.506	ZBP 60	60/ 80-100	65	0,350
315.508	ZBP 70	70/100-140	90	1,000
315.510	ZBP 76	76/100-140	90	0,900
315.515	ZBP 90	90/125-140	65	0,700
315.520	ZBP 95	95/125-140	65	0,600



Подвесы для барабана

Предоставляют широкие возможности для безопасного подвешивания барабана на вращающейся оси, в результате чего обеспечивается лёгкая размотка. Для всех вращающихся осей диаметром 75-76 мм. См. стр. 6.

Код	Тип	г/п	Ось Ø	Размеры мм	кг
315.400	WAH 76	3,5 т	75- 76 мм	160x240x105	4,700
315.403	WAH 90	7,5 т	89-101 мм	200x310x105	9,200
315.406	WAH 108	14,0 т	108-127 мм	270x445x105	25,000



Погрузочные траверсы для барабанов

Для перемещения и погрузки барабанов диаметром до 3000 мм и с максимальной шириной 1800 мм, с помощью крана.

Код	Тип	кг	Барабан Ø	Ширина	Размеры мм	кг
317.230	KLT 30	3.000	до 3.000 мм	до 2.100 мм	2200x160x395	95,000
317.250	KLT 50	5.000	до 3.000 мм	до 2.100 мм	2200x180x460	128,000
317.280	KLT 80	8.000	max. 3.000 мм	max. 2.100 мм	2300x205x550	192,000
317.300	KLT 100	10.000	max. 3.000 мм	max. 2.100 мм	2300x205x550	205,000
317.302	KLT 120	12.000	max. 4.000 мм	max. 2.500 мм	2300x205x550	348,000



Крюки для быстрого подъёма

Для перемещения и погрузки барабанов, особенно в стеснённых условиях, где невозможно пропустить ось сквозь барабан.

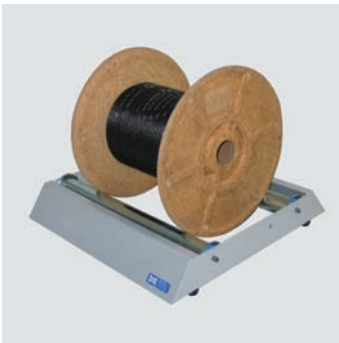
Код	Тип	Ø	г/п	кг
317.370	KTH 30	80 - 125	3 т	6,400
317.400	KTH 50	90 - 140	5 т	12,500
317.410	KTH 80	125 - 140	8 т	19,700



Устройство размотки кабеля

Вращающееся, на шарикоподшипниках. 4 подвижных упора. Оцинкованная сталь. Заказывайте измеритель длины для КА 700/800 отдельно.

Код	Тип	Ø мин-макс	Размеры мм	кг
320.120	КА 600	100-500 мм	Ø 600/440	12,000
320.140	КА 700	250-600 мм	Ø 700/440	15,500
320.160	КА 800	250-700 мм	Ø 800/440	18,000
320.240	KL 21	· Ø 3-21	· Измеритель длины	3,500
320.250	KL 50	· Ø 3-50	· Измеритель длины	4,200



Размоточный стенд с роликами

Стальной, с порошковой окраской, устойчивый. Стальные ролики на шарикоподшипниках. Подпятники из эластичной резины. Диаметр барабана 100-1200 мм. Для барабанов весом до 155 кг.

Код	Тип	Размеры мм	кг
320.660	КТА 7	530x550x110	8,500



Полосы для размотки с роликами

Для деревянных барабанов с диаметром до 1000 мм и весом до 500 кг и для стальных барабанов диаметром до 1600 мм и весом до 1000 кг. Рама и ролики из алюминия. Подставки, препятствующие скольжению. (Требуется 2 ролика).

Код	Тип	Размеры мм	кг
320.710	КТА 2А	970x220x140	8,200



Стенд для перемещения барабана

Отличное перемещение за счёт использования рычага и оптимального расположения центра тяжести. Оцинкованная сталь.

Код	Тип	Для барабанов	кг
320.300	KW 6- 8	Ø 600- 800/600 мм	макс. 300 кг
320.320	KW 6-10	Ø 600-1000/700 мм	макс. 500 кг
320.330	KW 6-12	Ø 600-1250/945 мм	макс. 800 кг
			13,000
			2,000
			38,000



Foto: Suedkabel

Устройства и системы размотки кабеля

Широчайший спектр задач решается при операциях с кабельными барабанами.

Благодаря опыту в несколько десятилетий, Vetter может предложить идеальное решение едва ли не по любому проекту.

Системы размотки высоковольтных кабелей до 680 кВ с барабанами диаметром до 5000 мм и весом до 50 т со многими опциями.

Установки для перематки для всех размеров кабеля в стационарной и мобильной версиях. Измерительные системы для кабеля диаметром до 120 мм. Барабанные тормоза, приводы, намотчики бухт и множество специальных решений по всему спектру.

Оборудование для кабельных складов: системы стеллажей и станки для отмотки, консультации по перемещению кабеля.

Пожалуйста, просто объясните нам вашу задачу, и мы найдём лучшее решение.





Стальные кабельные барабаны с горячей оцинковкой

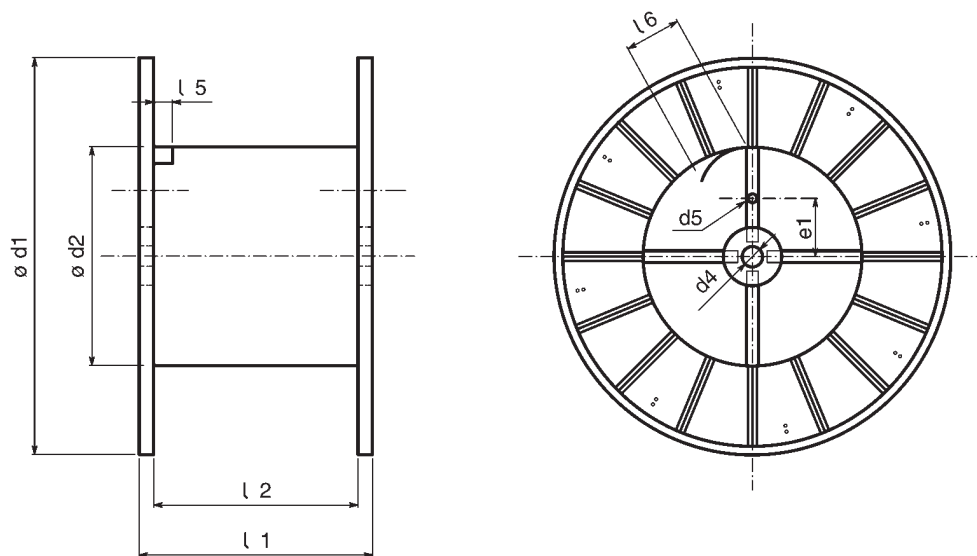
Отличительная особенность: долгий срок службы. Они крепкие и погодоустойчивые.

Любые размеры могут быть изменены.

Поставляются такие аксессуары как: разделяемые сегменты, соединительные трубы для ступиц, патроны для наконечников и т.д.

Подробная спецификация высылается по запросу.

Поставляются барабаны и других размеров.



Код	Тип	d1 мм	d2 мм	d4 мм	d5 мм	L1 мм	L2 мм	L5 мм	L6 мм	e1 мм	Vol. dm ³	Vol. кг	Tare кг	
376.100	TPC	100	1000	500	80	50	720	630	-	-	160	290	1000	120
376.120	TPC	125	1250	630	80	50	730	630	50	200	160	460	1500	130
376.140	TPC	140	1400	710	80	65	850	750	60	300	250	700	2000	205
376.160	TPC	160	1600	900	80	65	1020	900	80	300	250	1060	2500	270
376.180	TPC	180	1800	1120	80	65	1240	1120	80	400	400	1500	3500	350
376.200	TPC	200	2000	1250	125	65	1260	1120	100	400	400	1800	4000	450
376.220	TPC	224	2240	1400	125	65	1260	1120	100	600	400	2250	6000	510
376.250	TPC	250	2500	1500	125	65	1280	1120	120	700	400	3100	10000	740
376.280	TPC	280	2800	1800	140	65	1560	1400	120	700	600	4500	12000	970

Поставляются барабаны и других размеров.

Технические изменения вносятся без предупреждения.



Vetter GmbH
Kabelverlegetechnik

Industriestrasse 28
D-79807 Lottstetten
Tel. +49 7745/9293-0
Fax +49 7745/9293-499
www.vetter-kabel.de
info@vetter-kabel.de