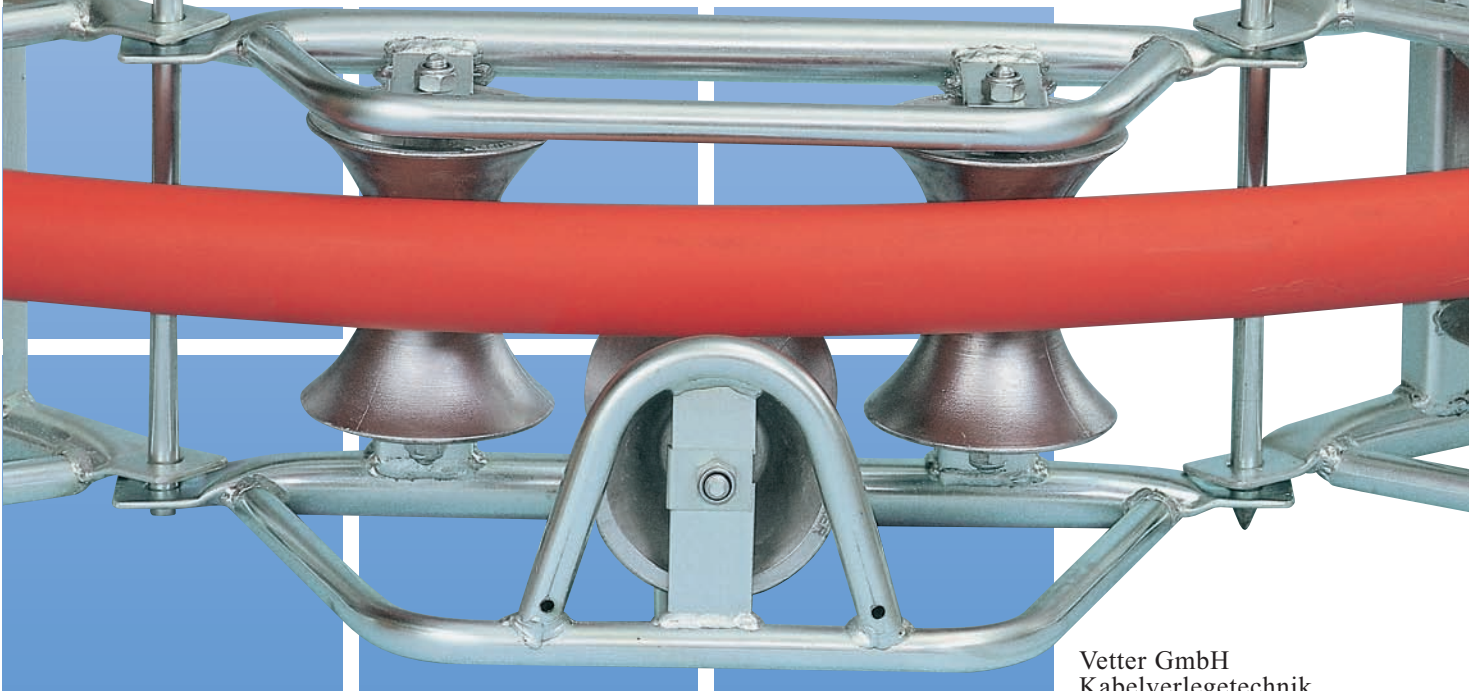
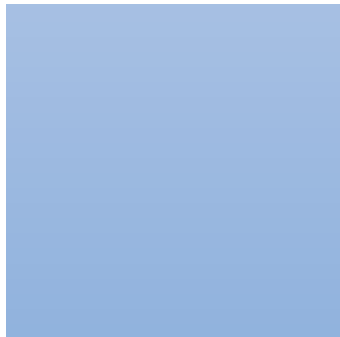
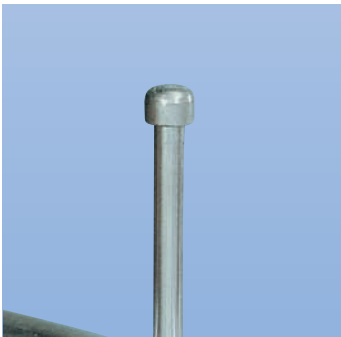
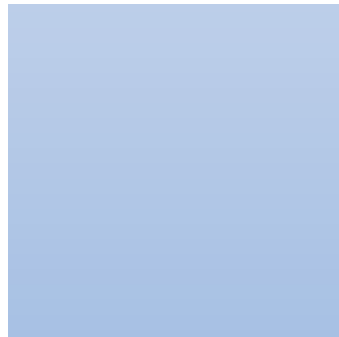
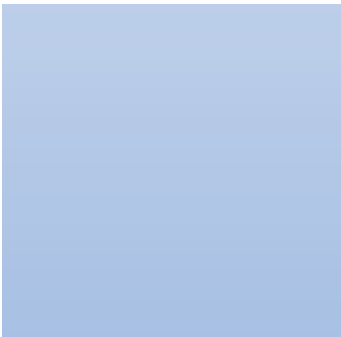
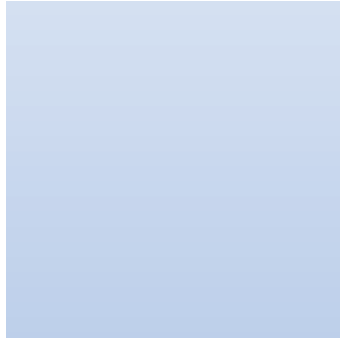
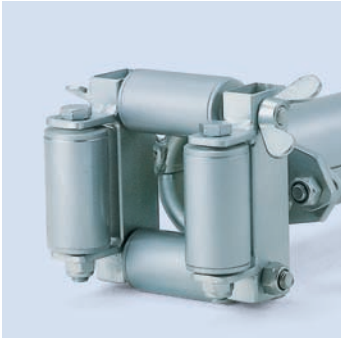


Оборудование
для прокладки
кабелей и труб.

1
B





Административное здание



Производство, склад и учебный центр



Оборудование для прокладки кабелей и труб.

Оглавление

Ролики для труб	6
Кабельные ролики	7
Направляющие кабельные ролики	12
Оборудование для колодцев	15
Защитные изгибы для кабелей и тросов	16
Оборудование для резки и монтажа кабеля	17
Кабельные ножницы	20
Устройства измерения длины кабеля	24
Оборудование и аксессуары для монтажа кабеля	26



Оборудование для прокладки кабелей и труб.

Главная роль: ролики

Иногда кабель должен быть проложен вверх, иногда вниз или даже за угол. Это просто невозможно без правильных роликов. С подходящим роликом, обычно, эта задача может быть выполнена быстро и экономично.

Допустимые тяговые усилия, сила бокового воздействия в трубах и длины отрезков кабеля, прокладываемых одним куском, являются основными факторами, определяющими характер монтажа. Правильно подобранные и размещенные ролики гарантируют высококачественную и экономически успешную прокладку кабелей и труб даже на трассах большой длины.

Мы можем разработать законченную концепцию прокладки для сложных конфигураций кабеля. Просто обратитесь к нам!



Ролик для трубы

Рама и валик из оцинкованной стали. Для труб диам. до 300 мм. Рабочая нагрузка 200 кг.

201.080 · TRS 1-300 · Ø 120/76x175 мм · 320x235x145 мм

5,200 кг



Ролик для трубы

Рама из оцинкованной стали. Валик из полиамида. Для труб диам. до 500 мм. Рабочая нагрузка 200 кг.

201.100 · TRP 1-500 · Ø 115/75x200 мм · 270x200x145 мм

5,300 кг



Ролик для трубы

Рама из оцинкованной стали. Стальной валик с шарикоподшипниками. Для труб диам. до 160 мм. Рабочая нагрузка 200 кг.

201.125 · TKS 1-160 · Ø 120/76x145 мм · 250x230x240 мм

4,200 кг



Ролик для трубы

Отлично задает любое направление движения трубам диам. до 160 мм. Рама из оцинкованной стали. Валики и специальные гладкие подшипники из алюминия.

201.172 · TKR 3-160 · Ø 160 мм · 250x300x250 мм

5,200 кг



Ролики для труб

Рама из оцинкованной стали. Стальные валики с шарикоподшипниками.

201.250 · TVR 2-500 · Ø 500 мм / 500 кг · 540x395x205 мм

12,600 кг



Ролик на сходе с кабельного барабана

Используется как направляющий ролик, устанавливаемый напротив барабана. 2 валика на шарикоподшипниках, диам. 60x500 мм. Рама из оцинкованной стали. Рабочая нагрузка 300 кг.

202.090 · KR 500 · 760x500x460 мм

16,400 кг



Направляющий кабельный ролик

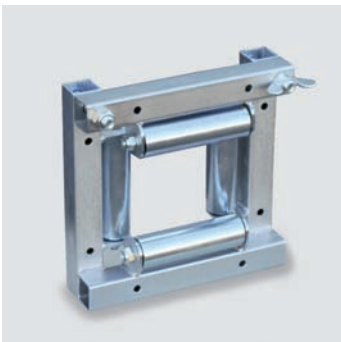
Для задания кабелю точного направления. Шарнирная оцинкованная конструкция с 4 алюминиевыми валиками диам. 60/50 мм. Для кабеля диам. до 100 мм. (Заказывайте монтажное основание BF 4-100 отдельно).

202.130 · ER 4-100 · 260x260x 60 мм

10,600 кг

202.160 · BF 4-100 · 460x440x111 мм

7,600 кг



Направляющий кабельный ролик

Для кабелей диам. до 200 мм. Оцинкованная рама. 4 валика диам. 55 мм из толстостенной стальной трубы, оцинкованные, с усиленными шарикоподшипниками. Одна поперечина на шарнире. Для фиксации в любом положении на штанге или на настиле (аксессуары см. на стр. 13).

202.132 · ER 4-125 · 350x350x153 мм

14,000 кг

202.137 · ER 4-150 · 375x375x143 мм

14,500 кг

202.145 · ER 4-200 · 425x425x153 мм

17,200 кг



Кабельные ролики

Рама из оцинкованной стали.

KRS – со стальными валиками на шарикоподшипниках,

KRA – с алюминиевыми валиками на гладких подшипниках.

202.400 · KRS 1 · Ø 120/76x145 мм · 250x230x240 мм	4,200 кг
202.410 · KRA 1 · Ø 125/60x145 мм · 250x230x240 мм	4,200 кг
202.300 · CA 1 · Ø 90/50x100 мм · 250x155x190 мм	2,900 кг



Кабельные ролики

Как KRA/KRS 1 и CA 1, но с основанием для мягкого грунта.

202.421 · KBS 1 · Ø 120/76x144 мм · 250x230x210 мм	5,200 кг
202.420 · KBA 1 · Ø 125/60x146 мм · 250x230x210 мм	5,100 кг
202.310 · CAB 1 · Ø 90/50x100 мм · 250x155x170 мм	3,300 кг



Кабельный ролик

Для кабелей диам. до 120 мм. Рама и валик на шарикоподшипнике – из оцинкованной стали.

202.414 · KRQ 1 · Ø 120/76x185 мм · 290x230x260 мм	5,400 кг
--	----------



Кабельные ролики

Для наиболее тяжёлых и толстых кабелей диам. до 170 мм. Очень прочная стальная трубчатая рама. Валик из толстостенной трубы с усиленными шарикоподшипниками. Полностью оцинкован.

202.470 · KRS 1-170 · Ø 80/216 мм · 310x255x270 мм	6,850 кг
--	----------



Пластиковый кабельный ролик

Для кабелей диаметром до 130 мм. Полностью выполнен из пластика, шарикоподшипники.

Оцинкованная рама для переноски роликов KRK 1.

202.417 · KRK 1 · Ø 142/60x148/172 мм · 280x220x195 мм

1,700 кг

202.418 · TRG 1 · 700x260x160 мм

2,100 кг



Кабельные ролики

Кабельный ролик для прямых и слегка изогнутых участков. Отлично действует в любом положении. Оцинкованная рама. Валики и плоские подшипники из алюминия. Средний ролик диам. 60/50x100 мм.

202.501 · KR 3 · Ø 120 мм · 250x300x250 мм

5,400 кг

201.172 · TKR 3-160 · Ø 160 мм · 250x300x250 мм

5,200 кг



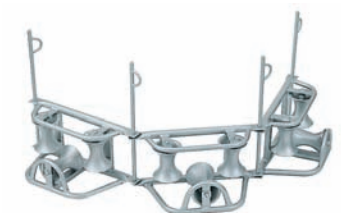
Угловые кабельные ролики

Для кабелей диам. до 100 мм. Рама из прочной оцинкованной стальной трубы. Специальные стальные ролики с гладкими подшипниками.

Требуемое количество отдельных угловых роликов может быть объединено в изогнутую цепочку. Это придает кабелю точное направление и равномерно распределяет нагрузку.

202.600 · ERS 3 · Ø 120/76x145 мм · 620x310x280 мм

12,000 кг





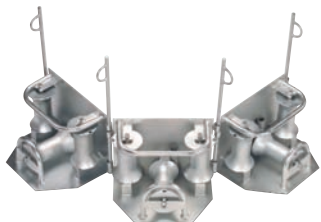
Угловые кабельные ролики

Для кабелей диам. до 100 мм. Рама из лёгкой листовой стали. Валики с шарикоподшипниками.

Требуемое количество отдельных угловых роликов может быть объединено в изогнутую цепочку. Это придает кабелю точное направление и равномерно распределяет нагрузку.

202.624 · ERQ 3 · Ø 120/76x185 мм · 450x330x300 мм

16,000 кг



Угловые кабельные ролики

Для тяжелых и толстых кабелей диам. до 160 мм. Качающаяся рама позволяет давлению распределяться равномерно по всем валикам. Прочная рама из стальной трубы. Валики из толстостенной стальной трубы со сверхпрочными шарикоподшипниками. Полностью оцинкован.

Требуемое количество отдельных угловых роликов может быть объединено в изогнутую цепочку. Это придает кабелю точное направление и равномерно распределяет нагрузку.

202.670 · EWS 3 · Ø 80/275 мм · 470x450x400 мм

29,000 кг



Фиксирующие штыри

Для фиксации всех прямых и угловых роликов на грунте. Сделаны из оцинкованной стали.

205.710 · BN 50 · Ø 16 x 500 мм

0,800 кг

205.730 · BN 70 · Ø 16 x 700 мм

1,100 кг

205.740 · BN 100 · Ø 16 x 1000 мм

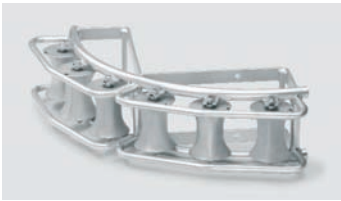
1,600 кг



Угловые кабельные ролики

Многоцелевые устройства, используемые в траншеях и каналах или в качестве вертикального кабельного ввода в шахту. Оцинкованная рама, стальные валики.

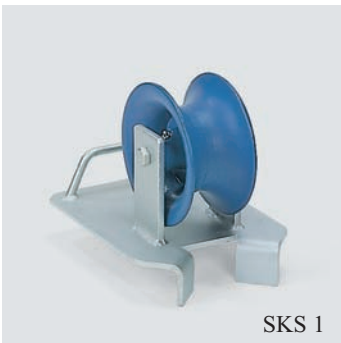
202.760 · SE 3-45 S · St 3 x Ø 120/76x145 мм · 45°, R = 700 мм · 530x430x230 мм	14,400 кг
202.820 · SE 6-90 S · St 6 x Ø 120/76x145 мм · 90°, R = 700 мм · 750x750x230 мм	24,600 кг



Ролик для установки на кромке

Используется при наиболее сложных кабельных протяжках. Оцинкованные стальные трубы, валик из усиленного алюминия. Пригоден для установки на штанге.

203.640 · ZRB 220 · Ø 220/100x140 мм · 500x310x320 мм	15,700 кг
---	-----------



SKS 1

Ролики для установки на кромке люка

Для защиты троса на кромке кабельного колодца. Оцинкованная рама, стальной ролик с фрикционным подшипником.

202.700 · SKS 1 · Ø 200/120x90 мм · 300x240x220 мм	12,700 кг
202.710 · SKD 1 · Ø 200/120x90 мм · 300x240x220 мм	13,800 кг



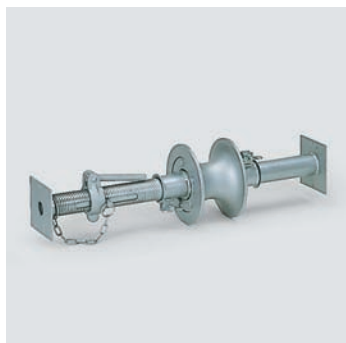
SKD 1



Направляющие кабельные ролики

Трубчатый стальной ролик с шарикоподшипниками. Для применения при сильной нагрузке. (Заказывайте штангу отдельно).

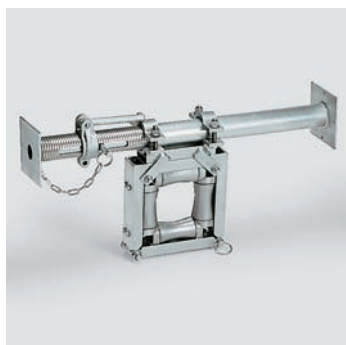
203.150 · LR 20 · Ø 150/100x200 мм	8,600 кг
203.190 · LR 40 · Ø 150/100x400 мм	10,700 кг



Направляющий кабельный ролик

Устойчивый к сильной нагрузке алюминиевый ролик для использования в шахтах и траншеях. Кабель может проходить как сверху, так и снизу ролика. Для кабелей диам. до 110 мм. (Заказывайте штангу отдельно).

203.500 · ZR 220 · Ø 220/100x140 мм	7,800 кг
-------------------------------------	----------



Направляющий кабельный ролик

Универсальное изделие, точно и плавно задающее направление кабелю в траншеях, шахтах и каналах. Состоит из 3 частей, описанных ниже: штанга, соединитель со штангой и направляющий ролик ER 4-100.



Направляющий кабельный ролик

Универсальное изделие, точно и плавно задающее направление кабелю в траншеях, шахтах и каналах. Состоит из 3 частей, описанных ниже: штанга, соединитель со штангой и направляющие ролики ER 4-125, ER 4-150, ER 4-200.



Штанги

205.160	· KS 4- 6	· Ø 600/ 400- 600 мм	6,200 кг
205.180	· KS 6-10	· Ø 600/ 600-1000 мм	8,500 кг
205.200	· KS 8-13	· Ø 600/ 800-1300 мм	10,000 кг
205.220	· KS 10-17	· Ø 600/1000-1700 мм	11,500 кг
205.240	· KS 14-24	· Ø 600/1400-2400 мм	15,500 кг
205.260	· KS 17-30	· Ø 600/1700-3000 мм	19,800 кг



Соединитель для штанги

Для присоединения направляющих роликов ER 4-... к штангам. Оцинкованная сталь.

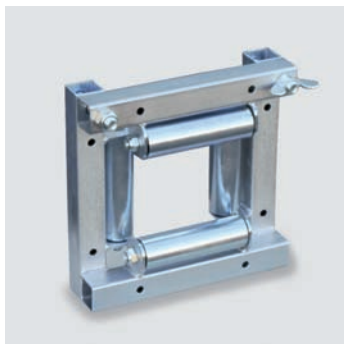
205.400	· KSP 14	· Ø 45 - 60 мм	· фьг/for/pour/papa	ER 4-100	3,400 кг
205.402	· KSP 12	· Ø 45 - 60 мм	· фьг/for/pour/papa	ER 4-125 / 150 / 200	3,000 кг



Направляющий кабельный ролик

Для задания кабелю точного направления. Шарнирная оцинкованная конструкция с 4 алюминиевыми валиками диам. 60/50 мм. Для кабеля диам. до 100 мм. Применяется совместно с деталями, показанными выше.

202.130	· ER 4-100	· 260x260x60 мм	10,600 кг
---------	------------	-----------------	-----------



Направляющий кабельный ролик

Для кабелей диам. до 200 мм. Оцинкованная рама. 4 валика диам. 55 мм из толстостенной стальной трубы, оцинкованные, с усиленными шарикоподшипниками. Одна поперечина на шарнире. Для фиксации в любом положении на штанге или на настиле (заказывайте монтажное основание BF 4-152 отдельно).

202.132	· ER 4-125	· 350x350x153 мм	14,000 кг
202.137	· ER 4-150	· 375x375x143 мм	14,500 кг
202.145	· ER 4-200	· 425x425x153 мм	17,200 кг
202.170	· BF 4-152	· 460x440x115 мм	8,000 кг





Катушечный стенд

При протяжке 3 одножильных кабелей, два катушечных стенда позволяют кабелю непрерывно скручиваться. Стальные ролики могут регулироваться. Оцинкованная конструкция, регулируемая по высоте.

203.910 · BNB 3 · 900x900x1300 мм

14,000 кг



Отклоняющий ролик

Два элемента, смонтированные под углом 90 град. обеспечивают безупречное направление кабеля и распределение давления. Оцинкованная конструкция с 2 зажимами для штанги (заказывайте штангу отдельно).

202.851 · KUG 3-45 S · R = 700 3 x Ø 120/76x145 мм · 600x350x230 мм

12,200 кг



Вводные кабельные ролики

Могут быть непосредственно введены в трубу и закреплены на вертикальной штанге. Стальные ролики, оцинкованная рама. Для труб с внутр. диам. 80 – 150 мм (заказывайте вводы и штанги отдельно).

202.911 · KEG 3-45 S · R = 700 3 x Ø 120/76x145 мм

14,400 кг

202.951 · KEG 4-45 S · R = 1100 4 x Ø 120/76x145 мм

21,100 кг



Устройство для подъема крышки люка

Подъемные клещи с треугольной рукояткой для лёгких крышек.

207.110 · DHZ 10 · 580x320x40 мм

3,800 кг



Устройство для подъема крышки люка

Подъемные клещи с винтовым и подъемным механизмами, оцинкованные.

207.120 · DHZ 20 · 600x400x140 мм

6,000 кг

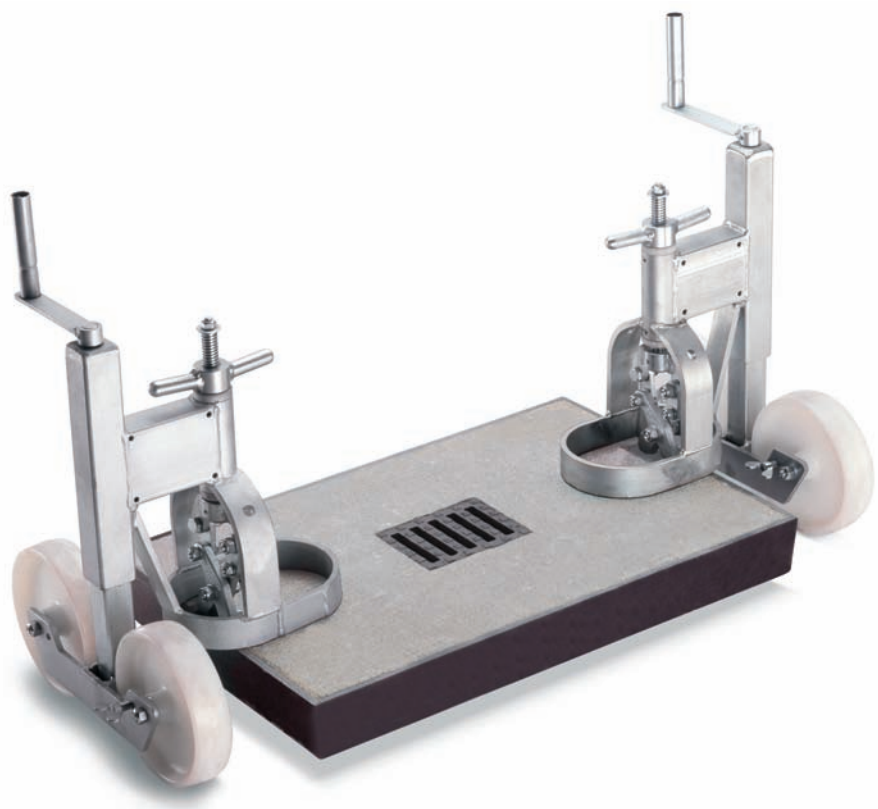


Устройство для подъема крышки люка

Передвижной подъемник для подъема и перемещения особо тяжелых крышек. Подъемное усилие 600 кг/1 шт. или 1200 кг/пара. Подъем 200 мм.

207.210 · DHF 06 · 470x350x570 мм

16,200 кг





Защитные кабельные изгибы

Гладкий. Для труб с внутр. диам. до 100 мм.

209.100 · KSB 10 · Ø 100x550 мм

1,900 кг



Защитные кабельные изгибы

Для установки на кромке шахты, качающийся.

209.140 · KSB 20 · Ø 100x550 мм

4,700 кг



Защитные кабельные изгибы

С рукояткой и стопором. Для труб с внутр. диам. до 100 мм.

209.180 · KSB 30 · Ø 100x550 мм

2,300 кг



Защитные кабельные изгибы

С вводом и фиксатором. Для труб с внутр. диам. до 100 мм.

209.220 · KSB 40 · Ø 100x550 мм

3,500 кг



Вводные трубы для кабеля

Для защиты труб. Подвижные половинки. С зажимом. Оцинкованные.

209.340 · KET 60 · Ø 55- 62 мм

1,500 кг

209.380 · KET 80 · Ø 76- 82 мм

1,900 кг

209.400 · KET 90 · Ø 89- 95 мм

2,000 кг

209.420 · KET 100 · Ø 97-104 мм

2,400 кг

209.460 · KET 120 · Ø 115-124 мм

2,600 кг

209.520 · KET 150 · Ø 146-154 мм

4,300 кг



Вводы с одним роликом для кабеля и троса

Для направления и защиты лебедочного троса. Состоят из двух половинок, соединенных шарниром, снабжены зажимами, валик стальной оцинкованный.

209.640	· SET 60	· Ø 57- 62 мм	· Ролик - Ø 90x50x100 мм	3,900 кг
209.660	· SET 80	· Ø 76- 82 мм	· Ролик - Ø 90x50x100 мм	4,700 кг
209.670	· SET 90	· Ø 89- 95 мм	· Ролик - Ø 90x50x100 мм	4,800 кг
209.680	· SET 100	· Ø 97-104 мм	· Ролик - Ø 90x50x100 мм	5,100 кг
209.700	· SET 120	· Ø 115-124 мм	· Ролик - Ø 90x50x100 мм	5,500 кг
209.740	· SET 150	· Ø 146-154 мм	· Ролик - Ø 125x60x150 мм	8,500 кг



Вводы для кабеля с 4 роликами

Для устранения трения при вводе кабеля. 4 оцинкованных ролика диам. 42 мм.

209.802	· КЕК 80	· Ø 76- 82 мм	3,600 кг
209.810	· КЕК 90	· Ø 89- 95 мм	4,200 кг
209.820	· КЕК 100	· Ø 97-104 мм	4,600 кг
209.840	· КЕК 120	· Ø 115-124 мм	5,300 кг
209.880	· КЕК 150	· Ø 146-154 мм	6,500 кг



Инструмент для резки труб и снятия фаски

Для аккуратной резки и одновременного снятия фаски под углом 15 град. Подходит для труб различной толщины. Для диаметров 110-50, 160-110 и 250-180 мм. Съёмная рукоятка может использоваться как инструмент для внутреннего снятия фаски. Заказывайте фиксирующие щёки для меньших диаметров отдельно.

239.010	· ROC 110	· Инструмент Ø 110	1,800 кг
239.130	· RK 110	· Футляр	1,200 кг
239.150	· ROC 160	· Инструмент Ø 160	2,000 кг
239.220	· RK 160	· Футляр	1,600 кг
239.360	· ROC 250	· Инструмент Ø 250	12,200 кг





Монтажный инструмент

Для половинчатых труб.

239.450 · MGK 50 · Ø 50 мм · 400x 80x 80 мм	0,470 кг
239.470 · MGK 110 · Ø 110 мм · 850x150x150 мм	2,800 кг



Направляющая воронка для кабеля

Используется для затяжки составных труб или кабелей. С 2 предохранительными тросами. Общая длина около 180 см. Раструб диам. 98/32 мм. Могут поставяться изделия с другими диаметрами и длинами.

273.100 · MET 98/18 · Ø 98/92 мм · L = 1800 мм	8,700 кг
--	----------



Тяговая головка

Для затяжки составных труб. 2x диам. 40 и 2x диам. 32 мм.

273.129 · MZK 4 · Ø 40/40/32/32 мм	1,400 кг
------------------------------------	----------



Монтажный чулок

Для затяжки составных труб или кабелей диам. 85-100 мм.

273.270 · MR100/1 · Ø 85-100/L 1500/1650 мм	1,200 кг
---	----------



Монтажный чулок

Для затяжки составных труб или кабелей диам. 85-100 мм.

273.133 · RZK 50 · внеш. диам. 50 мм · внутр. диам. 39-47 мм	1,200 кг
273.147.20 · RZD 50 · внеш. диам. 50 мм · внутр. диам. 39-47 мм	1,000 кг



Ножницы для пластиковых труб

Для простой и точной резки труб.

273.160 · MRS 42 · Ø 42 мм · L = 210 мм	0,500 кг
273.170 · MRS 63 · Ø 63 мм · L = 430 мм	1,100 кг



Инструмент для снятия заусенцев

Для снятия заусенцев с внутренней и внешней стороны пластиковых труб диам. 28-63 мм. Специальный нож для составных труб.

273.180 · MRE 50 · Ø 28 - 50 мм	0,430 кг
273.190 · MRE 63 · Ø 28 - 63 мм	0,200 кг
273.200 · MSM 40	0,500 кг



Выпрямитель

Для придания круглой формы деформированным пластиковым трубам.

273.245 · RZA 40 · Ø 40 мм · L = 160 мм	0,700 кг
273.250 · RZA 50 · Ø 50 мм · L = 160 мм	1,200 кг



Ключ для муфт

Для затяжки муфт на пластиковых трубах, диам. 40-125 мм.

273.440 · MS 4075 · Ø 40- 75 мм · L = 370 мм	0,600 кг
273.460 · MS 63 125 · Ø 63-125 мм · L = 490 мм	1,750 кг



Ножницы для труб

Для продольной резки пластиковых труб толщиной до 6 мм. Пластиковый футляр в комплекте.

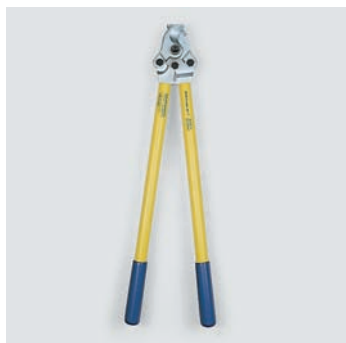
255.905 · KMS 6 · 195x75x45 мм	0,350 кг
--------------------------------	----------



Ножницы для стального троса

Для резки стальных проволочных тросов, алюминиево-стальных проводников и кабелей.
Длина 600 мм.

Код	Тип	алюминий-сталь	сталь	кабели	зазор	кг
543.250	C 16	95 мм	Ø 14 мм	Ø 20 мм	25 мм	2,300
543.300	C 16 E	185 мм	Ø 10 мм	Ø 25 мм	28 мм	2,300



Кабельные ножницы

Для медных и алюминиевых кабелей. Не подходит для резки стальных проводов.

Код	Тип	кабели	мм ²	размеры	кг
255.200	НК 101/1	Ø 26 мм	150	600x160x45 мм	1,800



Кабельные ножницы с трещёткой

Ножницы открытого типа, прочные, для алюминиевых и стальных кабелей.
Не подходят для стальных проводов и кабелей со стальным экраном.

Код	Тип	кабели	мм ²	размеры	кг
255.980	КТО 25	Ø 25 мм	150	245x100x40 мм	0,900
256.200	КТО 36	Ø 36 мм	240	330x120x40 мм	1,400



Кабельные ножницы с трещёткой

Ножницы закрытого типа с качающимися лезвиями, компактные, для алюминиевых и медных кабелей. Не подходят для стальных проводов и кабелей со стальным экраном.

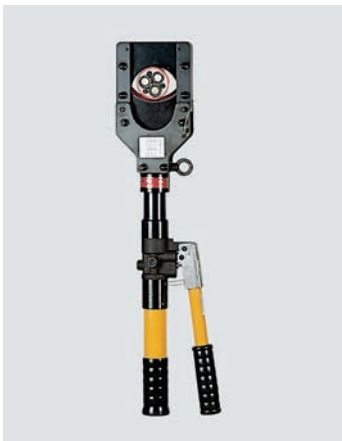
Код	Тип	кабели	мм ²	размеры	кг
256.220	КТГ 34	Ø 34 мм	240	235x130x42 мм	0,750
256.240	КТГ 52	Ø 52 мм	400	300x150x50 мм	1,200



Кабельные ножницы с трещёткой

Ножницы закрытого типа с качающимися лезвиями, компактные, для алюминиевых и медных кабелей диам. до 80 мм. Не подходят для стальных проводов и кабелей со стальным экраном.

Код	Тип	кабели	мм ²	размеры	кг
256.260	KTG 62	Ø 62 мм	840	350x160x50 мм	1,700
256.280	KTG 80	Ø 80 мм		560x190x58 мм	3,000



Гидравлические кабельные ножницы

Для резки медных и алюминиевых кабелей, в т.ч. бронированных, но без стального сердечника. Ножницы со встроенным насосом для кабелей диам. до 85 мм.

Код	Тип	кабели	давление	размеры	кг
257.550	SH 85	Ø 85 мм	30 кН	700x160x75 мм	7,500



Гидравлические ручные ножницы

Для резки проводников, стальных проводов, согласно нижеприведенной таблице. Режущая головка поворачивается на 180 град.

Код	Тип	алюминий-сталь	стальной трос	кабели	усилие	L = мм	кг
543.500	SH 24	300 мм ²	Ø 22 мм	Ø 24 мм	110 кН	426	3,90
543.530	SH 32	495 мм ²	Ø 32 мм	Ø 32 мм	200 кН	675	9,30
543.610	SH 40	550 мм ²	Ø 22 мм	Ø 40 мм	90 кН	630	5,70
543.670	SH 55	1000 мм ²	Ø 30 мм	Ø 54 мм	125 кН	610	7,50



Электрогидравлические кабельные ножницы

С электронасосом 400 В, 50 Гц или 220 В, передвижные, 2 шланга по 2 м, давление 600 бар, 1,5 л/мин. Для кабелей диам. до 90 мм – 10 сек, до 120 мм – 13 сек.

257.850	· НЕК 303/ 90	· Ø 90 мм	· 0,75 кВт	· 400 В	· 700x460x1050 мм	54,000 кг
257.855	· НЕК 303/120	· Ø 120 мм	· 0,75 кВт	· 400 В	· 700x460x1050 мм	54,000 кг



Гидравлические кабельные ножницы с бензиновым мотором

4-тактный бензиновый двигатель 3 кВт, передвижные, 2 шланга по 2 м, давление 600 бар, 1,5 л/мин. Для кабелей диам. до 90 мм – 10 сек, до 120 мм – 13 сек.

257.880	· НВК 404/ 90	· Ø 90 мм	· 3 кВт	· 800x400x1050 мм	64,500 кг
257.890	· НВК 404/120	· Ø 120 мм	· 3 кВт	· 800x400x1050 мм	64,500 кг



Электрогидравлические кабельные ножницы

Аккумуляторные, 24 В, 0,37 кВт. Для быстрой резки тяжелых кабелей или для переработки вторсырья. Диам. 90 или 120 мм. Пожалуйста, выбирайте режущую головку отдельно.

257.800	· SDK 202/ 90	· режущая головка	Ø 90 мм	12,000 кг
257.810	· SDK 202/120	· режущая головка	Ø 120 мм	14,000 кг
257.875	· ЕНР 5	· электрогидравлический привод		22,000 кг



Система для резки кабеля

Для кабелей диам. до 80 или 95 мм. Этими ножницами кабель режется с целью убедиться в отсутствии напряжения. За счет наличия изолированного 10-метрового шланга, не существует опасности для персонала, даже если кабель случайно окажется под высоким напряжением.

259.650	CPF 085	ножной насос	Ø 85 мм	32,000 кг
259.670	CPF 095	ножной насос	Ø 95 мм	35,200 кг
259.690	CPF 120	ножной насос	Ø 120 мм	36,700 кг



Устройство для прокола кабеля

Чтобы убедиться, что кабель, который планируется переместить, действительно не запитан, в нём нужно сделать прокол. Для кабелей диам. до 110 мм. Полный комплект в деревянном футляре (560x300x100 мм).

259.100	KVG 110			8,300 кг
---------	---------	--	--	----------





Вращающийся одометр диам. 318,5 мм

Вращающаяся поверхность с резиновой покрывкой = периметр 1 м. Предел измерений 9999,99 м. Высокая точность +/- 0,02%. Тормоз для блокировки измерительного колеса. Складной. Сертификат TUV.
Устройство для измерения рельс и футляр поставляются отдельно.

262.250 · RT 5930 · Ø 318x170x950 мм	4,100 кг
262.270 · RZ 5932 · для рельс	0,800 кг
262.290 · RK 5931 · футляр для переноски	1,800 кг



Вращающийся одометр диам. 318,5 мм

Та же конструкция, что и у RT 5930, точность +/- 0,05%, некалиброванный, оранжевая окраска. Устройство для измерения рельс и футляр поставляются отдельно.

262.254 · RT 5920 · Ø 318x170x950 мм	3,900 кг
262.270 · RZ 5932 · для рельс	0,800 кг
262.290 · RK 5931 · футляр для переноски	1,800 кг



Вращающийся одометр диам. 637 мм

Большое колесо со спицами, резиновая покрывка, специально разработан для работы в полевых условиях, диам. 637 мм = периметр 2 м. Высокая точность +/- 0,1%. Оборудован тормозом. Складной. Диам. 637x250x1050 мм

262.310 · RT 5906	6,100 кг
-------------------	----------



Устройство измерения длины кабеля

Предел измерений 9999,9 м, точность $\pm 0,8\%$. Модели HD снабжены усиленным измерительным колесом для измерения металлических и изолированных кабелей. Модели НК только для изолированных кабелей.

Код	Тип	металл	кабели	размеры	кг
262.400	HD 11S	Ø 3 - 12 мм	Ø 3 - 21 мм	300x150x70 мм	1,300
262.410	HD 12S	Ø 3 - 22 мм	Ø 3 - 50 мм	330x190x70 мм	1,900
262.460	НК 11	нет	Ø 3 - 21 мм	300x150x70 мм	1,300
262.470	НК 12	нет	Ø 3 - 50 мм	330x190x70 мм	1,900



Инструмент для измерения длины кабеля

Открываемый сбоку для измерения любых длин кабеля диам. 5-45 мм. Предел измерений 9999,9 м, точность $\pm 2\%$. Постоянное давление от пружины и точная регулировка.

262.500 · KDM 45 · Ø 5 - 45 мм · 290x150x120 мм 2,200 кг



Устройство измерения длины кабеля

Для кабелей диам. 25-110 мм, может применяться в разных положениях, например, подвешивая на кабель или устанавливая на пол. Окружность измерительного колеса 500 мм. Пружина обеспечивает постоянное давление колеса на кабель. Предел измерений 9999,9 м, точность 1,0%.

KLM 110E - с электронным счетчиком.

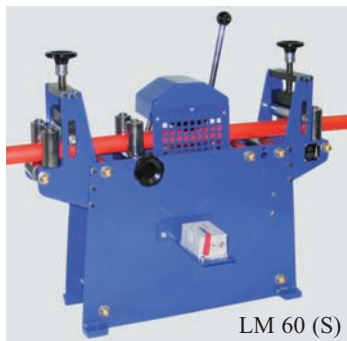
262.530 · KLM 110 · Ø 25 - 110 мм · 275x325x425 мм 13,000 кг
 262.532 · KLM 110E · Ø 25 - 110 мм · 275x325x425 мм 15,300 кг



LM 20 (S)



LM 40 (S)



LM 60 (S)



Устройство измерения длины кабеля

Для кабелей диам. до 80 мм и тросов диам. до 55 мм. Может использоваться в фиксированном положении или совместно с намоточными станками Vetter. Крепкая конструкция. Самые важные элементы безопасно закреплены внутри. Предел измерений 9999,9 м. Окружность измерительного колеса 1 м. Высокая точность $\pm 0,2\%$. Дополнительно могут быть оснащены электронным счетчиком.

Подробное описание высылается по запросу.

Код	Тип	кабели	металл	размеры мм	кг
322.736	LM 20	Ø 1-20 мм	-	360x280x400	13,000
322.737	LM 20S	Ø 1-20 мм	Ø 1- 8 мм	360x280x400	13,000
322.742	LM 40	Ø 3-40 мм	-	550x300x420	28,000
322.743	LM 40S	Ø 3-40 мм	Ø 3-22 мм	550x300x420	28,000
322.748	LM 60	Ø 10-60 мм	-	700x360x600	52,000
322.749	LM 60S	Ø 10-60 мм	Ø 6-32 мм	700x360x600	52,000
322.754	LM 80	Ø 10-80 мм	-	870x395x670	130,000
322.755	LM 80S	Ø 10-80 мм	Ø 10-55 мм	870x395x670	130,000

Устройство измерения длины кабеля

Для кабелей диам. 20 – 120 мм. Универсальное применение. Большая длина направляющей части. Предел измерений 9999,9 м. Точность $\pm 0,4\%$. Может комплектоваться счетчиком с предварительными установками и автостопом.

262.610	· KLM 120	· Ø 20-120 мм	· 505x280x600 мм	66,500 кг
262.615	· ZE 212M	· Блок предварительных настроек		1,400 кг



Зонт монтажников

Защита от непогоды при кабельном монтаже. Прочная парусина оливкового цвета, совершенный механизм, шарнирное соединение.

Фиксатор зонта в грунте.

Защитный чехол из PVC.

271.780	· KLS 200	· Ø 2000x2150x25 мм	3,200 кг
271.810	· KLS 250	· Ø 2500x2150x38 мм	8,500 кг
271.860	· KOS 250	· фиксатор · I-Ø 40 мм	2,600 кг
271.900	· KSU 250	· чехол	1,000 кг



Палатки

Палатки кабельщиков. В форме шатра. Сделаны из ткани с покрытием из PVC-PSE.

Негорючие. Предупреждающая маркировка. Одно окно и выходы на две стороны (только для модели ZKF).

ZKF = шатёр

ZKH = домик

Заказывайте стальной футляр и аксессуары отдельно.

271.211	· ZKF 200	· палатка · 2,00x2,00x2,00 м	8,000 кг
271.261	· ZG 200	· каркас	16,000 кг
271.411	· ZKF 250	· палатка · 2,50x2,50x1,90 м	11,000 кг
271.461	· ZG 250	· каркас	18,000 кг
271.611	· ZKF 300	· палатка · 3,00x2,50x1,90 м	18,000 кг
271.661	· ZG 250	· каркас	20,000 кг
271.220	· ZKH 200	· палатка · 2,00x2,00x2,10x1,65 м	15,000 кг
271.270	· ZH 200	· каркас	22,000 кг
271.420	· ZKH 300	· палатка · 3,00x2,00x2,10x1,65 м	22,000 кг
271.470	· ZH 300	· каркас	33,000 кг
271.620	· ZKH 450	· палатка · 4,50x2,00x2,10x1,65 м	23,000 кг
271.670	· ZH 450	· каркас	47,000 кг
271.690	· ZP 2-3	· упаковочный мешок для палатки	0,400 кг
271.695	· ZGP 300	· упаковочный мешок для каркаса	1,500 кг



Vetter GmbH
Kabelverlegetechnik

Industriestrasse 28
D-79807 Lottstetten
Tel. +49 7745/9293-0
Fax +49 7745/9293-499
www.vetter-kabel.de
info@vetter-kabel.de