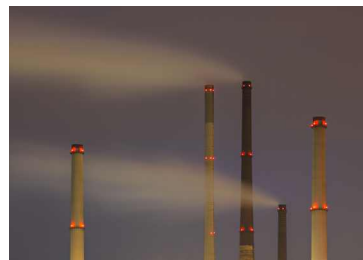


# Светоограждение

---



Светодиодные сигнальные лампы 280 и 281,  
разработанные для обозначения воздушных препятствий

# Светоограждение-основы



## Чем вызвана необходимость обозначать препятствия сигнальными огнями?

Согласно международным требованиям высокие здания, фабричные трубы, башни, мачты и другие объекты, с определённой высоты должны маркироваться так называемыми заградительными огнями.

Благодаря специальному освещению все препятствия отчётливо распознаются пилотами ночью, на рассвете, а также в условиях плохой видимости. Таким образом заградительный огонь является одним из важнейших средств воздушной безопасности.

## Какие существуют директивы и предписания ?

Вид и способ обозначения препятствий для воздушных судов регулируются различными законами, предписаниями, директивами и рекомендациями. Эти нормативы действуют в жёстко установленной сфере деятельности и пересекаются между собой в международном масштабе.

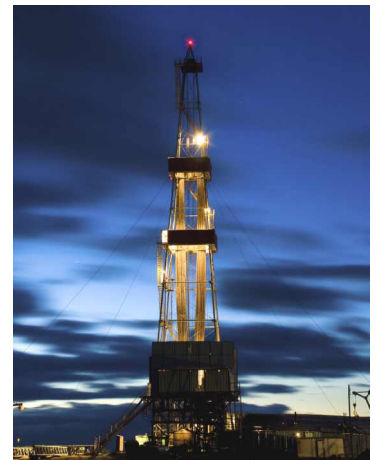
Специальная международная организация гражданской авиации ICAO ставит перед собой задачу по выработке единых норм безопасности, упорядоченности и экономической эффективности воздушного движения.

Директивы ICAO не действуют напрямую в странах-участниках, но при этом должны реализовываться членами организации в соответствующих национальных правовых нормах.

В Германии, требования к заградительным огням реализованы в инструкции по обозначению препятствий для воздушного движения. Разработка этого документа находится в компетенции федерального министерства транспорта, строительства и регионального развития (BMVBS).

Так, например в США этим занимается федеральная авиационная организация FAA (Federal Aviation Administration).

В России, а также в 12 государствах СНГ функции и полномочия в области гражданской авиации возложены на Межгосударственный авиационный комитет (МАК).



## Где устанавливаются заградительные огни?



- На территории Германии: Ночное обозначение воздушных препятствий различной высоты, если самый высокий пункт маркируется световым сигналом.

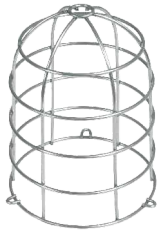


- Согласно ICAO: Ночное обозначение воздушных препятствий до 45м (Low-Intensity Obstacle Light, Type A )

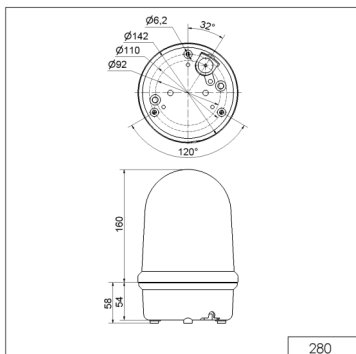
# Светодиодный заградительный огонь 280



Оперативность и простоту монтажа светодиодного заградительного огня обеспечивает небольшой вес (менее 500 гр.).



Защитная металлическая сетка, кронштейн для настенного монтажа и адаптер для крепления на трубе (комплектующие)



- Светодиодный заградительный огонь согласно инструкции федерального министерства транспорта, строительства и регионального развития (BMVBS), наличие сертификата
- Небольшой вес изделия обеспечивает простоту монтажа
- Ударопрочность до 20 джоулей
- Согласно организации ICAO, подходит для международного применения как "Low-intensity Obstacle Light, Type A" (огонь малой интенсивности), Приложение 14
- Широкий диапазон постоянного напряжения (12-50 В)

## Технические характеристики:

Срок службы до 50.000 часов

Размер (Ø× высота):	142 × 220 мм
Корпус:	поликарбонат/АБС
Плафон (колпак):	поликарбонат, прозрачный, светопропускаемый
Крепление:	монтаж на плоской поверхности, монтаж при помощи углового профиля (опция), монтаж на трубе (опция)
Подключение:	винтовой зажим с защитой кабеля макс. 2,5 мм <sup>2</sup>
Кабельный ввод:	Защита от прикосновения согласно нормам VDE
Срок службы:	диаметр кабеля 5-7 мм
Ток (длительность) включения:	до 50.000 часов
	100% ED



## Данные для заказа:

Напряжение	24В = (12-24В)	230В
Потребление тока	12В: 500 мА	50 мА
	50В: 100 мА	
Авиационный красный цвет	280 410 55	280 410 68

## Комплектующие изделия:

Кронштейн для настенного монтажа	975 883 06
Адаптер для крепления на трубе	975 883 09

## Важное примечание:

Светодиодный заградительный огонь компании WERMA предлагает Вам ряд преимуществ:

1. Высокая безопасность
  - Отчётливое обозначение препятствий благодаря высокой силе света.
  - Благодаря длительному сроку службы до 50.000 часов, риск выхода маяка из строя минимален
2. Сокращение затрат на обслуживание
  - Использование светодиодной техники гарантирует высокую продолжительность службы до 50.000 часов, таким образом заградительный огонь компании WERMA не требует какого-либо обслуживания в течении почти 6 лет
  - Нет необходимости замены лампы накаливания



# Светодиодный заградительный огонь 281



Энергосберегающая светодиодная технология обеспечивает долговечность и исключает необходимость технического обслуживания

- Светодиодный заградительный огонь в прочном корпусе (металл/ стекло)
- Подходит для применения даже в самых сложных погодных условиях (стойкость к воздействию морской воды)
- Широкий диапазон постоянного напряжения (12-50 В)
- Светодиодный заградительный огонь согласно инструкции федерального министерства транспорта, строительства и регионального развития (BMVBS), наличие сертификата
- Согласно организации ICAO, подходит для международного применения как "Low-intensity Obstacle Light, Type A" (огонь малой интенсивности), Приложение 14

## **i** Технические характеристики:

Срок службы до 50.000 часов

Размер: (Øx высота):	185 mm x 205 mm
Корпус:	Алюминий, цветное покрытие
Плафон (колпак):	Закалённое боросиликатное стекло
Крепление:	монтаж на плоской поверхности, монтаж на трубе M 25 (без адаптера)
Подключение:	винтовой зажим с защитой кабеля макс. 2,5 мм <sup>2</sup> Защита от прикосновения согласно нормам VDE
Кабельный ввод:	кабельный ввод M 25 x 1,5 мм (входит в комплект поставки), диаметр кабеля 9-17 мм



## **🛒** Данные для заказа:

Напряжение	12-50 В =	230 В ~
Потребление тока	500-100 мА	50 мА
Авиационный красный цвет	281 410 55	281 410 68

## **⚠️** Важное примечание:

Высокая прочность и стойкость к воздействию морской воды  
Новая модель заградительного огня WERMA отличается особой прочностью.

В местах, где различные препятствия могут представлять опасность для воздушных судов, заградительный огонь WERMA надёжно выполняет функцию оповещения, в том числе и в сложных условиях эксплуатации.

Для того, чтобы заградительный огонь не подвергался воздействию морской соли, ультрафиолетового излучения, топлива (например, авиационного бензина или керосина), компания WERMA сделала выбор в пользу чрезвычайно надёжного материала: для изготовления алюминиевого корпуса использовался высококачественный сплав с прочным порошковым покрытием. Стекланный колпак производится из закалённого боросиликатного стекла. При такой защите заградительный огонь выполняет свою функцию в любых сложных условиях.

Смонтированное сигнальное устройство в состоянии прослужить многие годы

Благодаря применению светодиодов, заградительный огонь WERMA 281 не нуждается в техническом обслуживании.

„Продолжительность жизни“ светодиодов достигает 50.000 часов, что 50 раз превышает срок службы обычных ламп накаливания. Тем самым обеспечивается важное преимущество светодиодных заградительных огней: благодаря светодиодным технологиям отсутствует необходимость в частой замене ламп на большой высоте.

