

КАТАЛОГ ИЗДЕЛИЙ
ТОРГОВОЙ МАРКИ MERLIN GERIN

UNICA

UNICA TOP



UNICA PLUS



UNICA
ALLEGRO



UNICA COLORS



UNICA BASIC



ИННОВАЦИИ

Разрабатывая гамму электроустановочных изделий торговой марки Merlin Gerin под названием Unica, испанские инженеры обратились к лучшим специалистам в области электрики, ежедневно сталкивающимся с установкой оборудования, – ЭЛЕКТРИКАМ.

Многолетний опыт, всесторонняя поддержка и реальные идеи о том, какие характеристики необходимы для гаммы электроустановочных изделий, помогли достичь превосходного результата. После проведенного масштабного исследования была разработана гамма продуктов «UNICA», отвечающая самым высоким требованиям профессионалов.

Современные электронные компоненты, разработанные экспертами компании «Шнейдер Электрик», обеспечивают новейшие функции продуктов линии Unica.

«Разрабатывая гамму продуктов Unica, мы старались найти формы, не нарушающие чистой гармонии современной архитектуры. В результате долгих творческих поисков, нам удалось добиться целостности дизайна.

Каждая линия изделий серии Unica динамична, детали плавно перетекают одна в другую. Надо отметить, что похожие тенденции наблюдаются сейчас в автомобильном и авиационном дизайне».

Марио Руиз (Коста дизайн, дизайнер серии Unica).



СОДЕРЖАНИЕ

- 04** ВЫКЛЮЧАТЕЛИ
- 06** СИЛОВЫЕ РОЗЕТКИ
- 07** СЛАБОТОЧНЫЕ РОЗЕТКИ
- 10** СВЕТОРЕГУЛЯТОРЫ,
КАРТОЧНЫЕ ВЫКЛЮЧАТЕЛИ
- 12** ДАТЧИКИ ДВИЖЕНИЯ
- 14** ТЕРМОСТАТЫ, ТАЙМЕРЫ,
ЗУММЕРЫ
- 16** ДЕКОРАТИВНЫЕ РАМКИ
UNICA BASIC, UNICA COLORS
- 18** ДЕКОРАТИВНЫЕ РАМКИ
UNICA PLUS
- 20** ДЕКОРАТИВНЫЕ РАМКИ
UNICA ALLEGRO
- 22** ДЕКОРАТИВНЫЕ РАМКИ
UNICA TOP
- 23** АКСЕССУАРЫ ДЛЯ МОНТАЖА



ВЫКЛЮЧАТЕЛИ ПИТАНИЯ 250 В

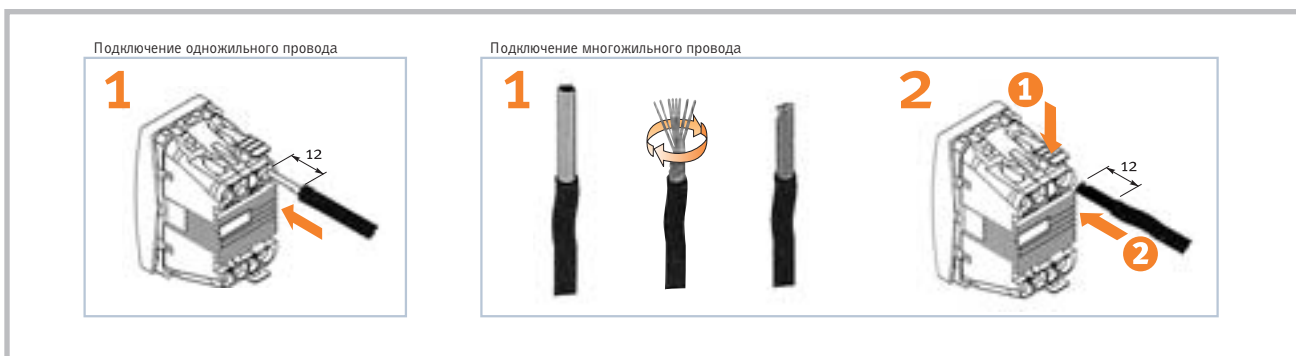
Применение:

- Предназначены для коммутации электрических цепей общего назначения напряжением до 250 В.
- Выключатели с неоновой лампой синего цвета помогут легче найти выключатель в темном помещении (макс. ток неоновой лампы 1 мА).
- Выключатели с неоновой лампой янтарного цвета служат для контроля нагрузки (макс. ток неоновой лампы 1 мА).
- Изделия предназначены для монтажа и эксплуатации в сухих тёплых помещениях (класс защиты IP20).
- Выключатели питания устанавливаются в монтажную коробку на винтах либо на распорных лапках MG U 7.892.
- Выключатель для жалюзи существует в двух модификациях:
 - с фиксацией, то есть выключатель для непосредственного включения привода жалюзи без автоматического блока управления;
 - без фиксации, то есть нажимной, для управления приводом жалюзи через автоматическую систему управления.
 Имеет механическую и электрическую блокировку от одновременного запуска привода в обоих направлениях.

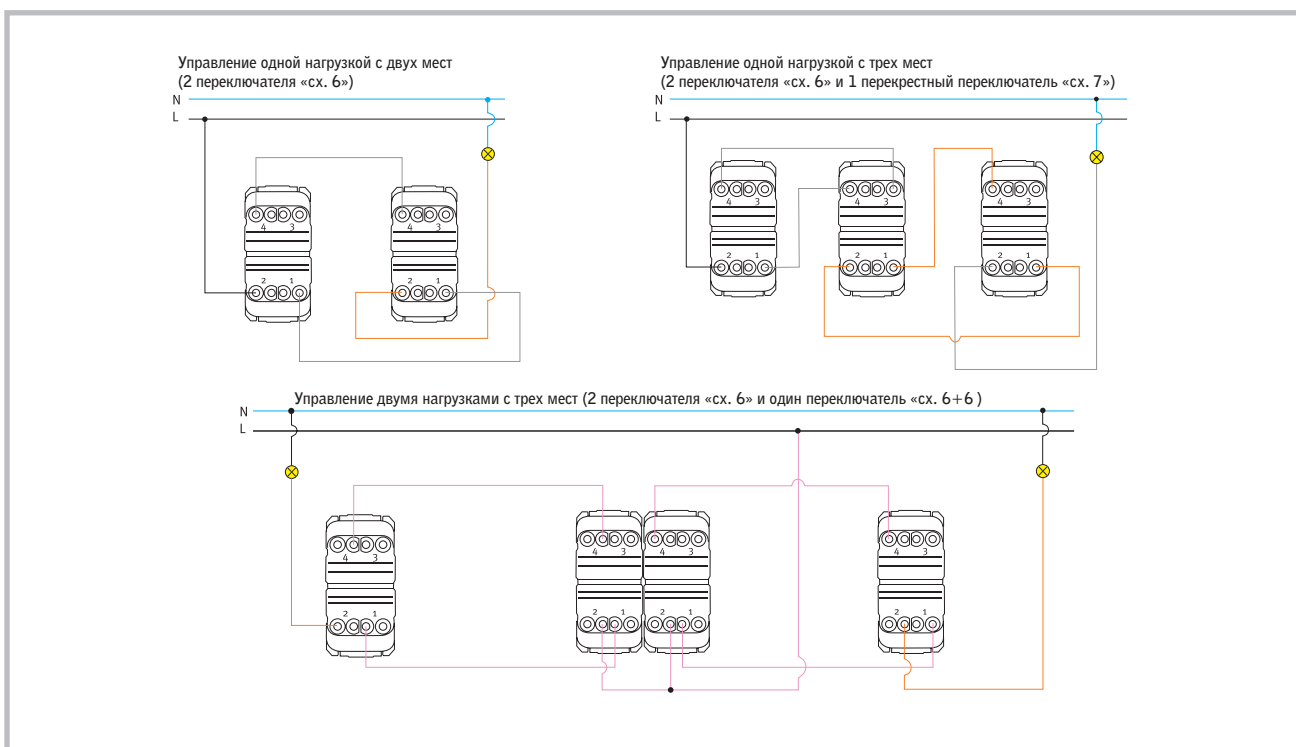
Основные характеристики:

- Материал: ударопрочный негорючий технополимер. Наружные части устойчивы к ультрафиолету.
- Механизм выключателя 10 А снабжен быстрозажимными контактами. Для упрощения подключения проводов фазы и нейтрали клеммы различаются по цвету.
- Механизм выключателя 16 А снабжен винтовыми контактами. Винты с комбинированным шлицом подходят для простой и крестовой отвертки.
- К клеммам допускается подключать как одножильный, до 2,5 мм², так и многожильный провод сечением до 4 мм² (в выключателях 16 А).
- В выключателях предусмотрен шумокомпенсатор.

СХЕМА ПОДКЛЮЧЕНИЯ



СХЕМЫ МОНТАЖА





ВЫКЛЮЧАТЕЛИ ←

Схема монтажа	Описание	Ток	Модуль	Белый	Слоновая кость	Алюминий
Выключатели						
	 Одноклавишный выключатель (сх.1)	10	1	MGU3.101.18	MGU3.101.25	MGU3.101.30
			2	MGU3.201.18	MGU3.201.25	MGU3.201.30
	 Одноклавишный переключатель (сх.6)	10	1	MGU3.161.18	MGU3.161.25	MGU3.161.30
			2	MGU3.261.18	MGU3.261.25	MGU3.261.30
	 Одноклавишный перекрестный переключатель (сх.7)	10	1	MGU3.103.18	MGU3.103.25	MGU3.103.30
			2	MGU3.203.18	MGU3.203.25	MGU3.203.30
	 Двухполюсный одноклавишный выключатель (сх.2)	10	1	MGU3.163.18	MGU3.163.25	MGU3.163.30
			2	MGU3.263.18	MGU3.263.25	MGU3.263.30
	 Одноклавишный кнопочный выключатель	10	1	MGU3.105.18	MGU3.105.25	MGU3.105.30
			2	MGU3.205.18	MGU3.205.25	MGU3.205.30
 Одноклавишный кнопочный выключатель, символ «звонок»	10	1	MGU3.162.18	MGU3.162.25	MGU3.162.30	
		2	MGU3.262.18	MGU3.262.25	MGU3.262.30	
 Одноклавишный кнопочный выключатель, символ «свет»	10	1	MGU3.106.18	MGU3.106.25	MGU3.106.30	
		2	MGU3.206.18	MGU3.206.25	MGU3.206.30	
	 Одноклавишный выключатель (сх.1) с инд. ламп	10	1	MGU3.101.18N	MGU3.101.25N	MGU3.101.30N
			2	MGU3.201.18N	MGU3.201.25N	MGU3.201.30N
	 Одноклавишный переключатель (сх.6) с инд. ламп	10	1	MGU3.161.18N	MGU3.161.25N	MGU3.161.30N
			2	MGU3.261.18N	MGU3.261.25N	MGU3.261.30N
	 Одноклавишный перекрестный переключатель (сх.7) с инд. ламп	10	1	MGU3.103.18N	MGU3.103.25N	MGU3.103.30N
			2	MGU3.203.18N	MGU3.203.25N	MGU3.203.30N
	 Одноклавишный кнопочный выключатель с инд. ламп	10	1	MGU3.163.18N	MGU3.163.25N	MGU3.163.30N
			2	MGU3.263.18N	MGU3.263.25N	MGU3.263.30N
	 Одноклавишный кнопочный выключатель, символ «звонок» с инд. ламп	10	1	MGU3.105.18N	MGU3.105.25N	MGU3.105.30N
			2	MGU3.205.18N	MGU3.205.25N	MGU3.205.30N
 Одноклавишный кнопочный выключатель, символ «свет» с инд. ламп	10	1	MGU3.106.18N	MGU3.106.25N	MGU3.106.30N	
		2	MGU3.206.18N	MGU3.206.25N	MGU3.206.30N	
	 Одноклавишный выключатель (сх.1) с контр. ламп	10	1	MGU3.101.18S	MGU3.101.25S	MGU3.101.30S
			2	MGU3.201.18S	MGU3.201.25S	MGU3.201.30S
	 Одноклавишный переключатель (сх.6) с контр. ламп	10	1	MGU3.161.18S	MGU3.161.25S	MGU3.161.30S
			2	MGU3.261.18S	MGU3.261.25S	MGU3.261.30S
	 Одноклавишный перекрестный переключатель (сх.7) с контр. ламп	10	1	MGU3.103.18S	MGU3.103.25S	MGU3.103.30S
			2	MGU3.203.18S	MGU3.203.25S	MGU3.203.30S
	 Двухполюсный одноклавишный выключатель (сх.2) с контр. ламп	10	1	MGU3.163.18S	MGU3.163.25S	MGU3.163.30S
			2	MGU3.263.18S	MGU3.263.25S	MGU3.263.30S
	 Одноклавишный кнопочный выключатель с контр. ламп	10	1	MGU3.162.18S	MGU3.162.25S	MGU3.162.30S
			2	MGU3.262.18S	MGU3.262.25S	MGU3.262.30S
				Оранжевая	Синяя	
				MGU0.822.A	MGU0.822.AZ	
Двухклавишные выключатели						
	 Двухклавишный выключатель (сх.5)	10	2	MGU3.211.18	MGU3.211.25	MGU3.211.30
	 Двухклавишный переключатель (сх.6+6)	10	2	MGU3.213.18	MGU3.213.25	MGU3.213.30
Выключатели для жалюзи						
	Выключатель для жалюзи	10	2	MGU3.208.18	MGU3.208.25	MGU3.208.30
	Выключатель для жалюзи нажимной	10	2	MGU3.207.18	MGU3.207.25	MGU3.207.30

РОЗЕТКИ ПИТАНИЯ 250 В

Применение:

- Розетки предназначены для электропроводки общего назначения напряжением до 250 В, максимальный ток нагрузки 16 А.
- В розетках предусмотрено защитное устройство, автоматически закрывающее гнезда штепсельной розетки при вынутой вилке, — «защитные шторки» (кроме MGU3.036.XX).
- Изделия предназначены для монтажа и эксплуатации в сухих тёплых помещениях (класс защиты IP20).
- Розетка питания устанавливается в монтажную коробку на винтах либо на распорных лапках — MGU7.892.

Основные характеристики:

- Материал: ударопрочный негорючий технополимер. Наружные части устойчивы к ультрафиолету.
- Клеммы для монтажа проводов имеют однорядное подключение, что упрощает монтаж изделия.
- К клеммам допускается подключать как одножильный, так и многожильный провод сечением до 4 мм².
- Винты с комбинированным шлицом подходят для простой и крестовой отвертки.
- Клеммы позволяют надежно соединять провода различного оригинального диаметра благодаря специальной шайбе со сводчатой конструкцией (разработка Schneider Electric).
- Для визуального определения сетей «чистого», или бесперебойного, питания используется розетка с центральной платой красного цвета.

СХЕМА ПОДКЛЮЧЕНИЯ



ТЕЛЕВИЗИОННЫЕ РОЗЕТКИ

Применение:

- Телевизионные розетки предназначены для подсоединения телевизионного кабеля и работы в диапазоне частот 47-860 МГц, для TV-R и 10-2400 МГц для TV-R/SAT.

Основные характеристики:

- ТВ-розетки распределяют сигнал, приходящий по одному кабелю на два выходных коннектора диаметром 9,5 мм. В TV-R розетках на TV-выход («папа») подается сигнал в диа-

пазоне частот 47-860 МГц — для подключения телеприемника. На FM-выход («мама») подается сигнал в диапазоне частот 87-108 МГц — для радиоприемника.

- Корпус телевизионной розетки выполнен из специального цинко-алюминиевого сплава Zamak, что обеспечивает электромагнитное экранирование пассивных элементов, заключенных внутри, и позволяет достичь оптимальных характеристик, необходимых для получения качественного видео- и аудиосигнала.

Описание		TV-R			TV-R/SAT		
		Одиночная	Оконечная	Проходная	Одиночная	Оконечная	Проходная
Референс		451	452	453	454	455	456
Затухание на отводе	TV	-	-	0,5dB	-	-	-
	SAT	-	-	-	-	-	1,5dB
Коэффициент затухания розетки	R-FM	10 dB	27 dB	32 dB	<0,8 dB	<9 dB	<13 dB
	TV-VHF	2 dB	13,5 dB	17 dB			
	TV-UHF	<1 dB	13 dB	17 dB			
	SAT	-	-	-			
Рабочие частоты	R	87,5-108 MHz			10-108 MHz		
	TV-VHF	47-108 MHz			118-470 MHz		
	TV-UHF	125-108 MHz			470-830 MHz		
	SAT	-			950-2400 MHz		
Макс. кол-во линий	1	1	7	1	1	4	
Тип коннектора	Male	CEI 9,5 mm TV левый			CEI 9,5 mm TV uFM левый		
	Female	CEI 9,5 mm TV правый			CEI 9,5 mm SAT правый		



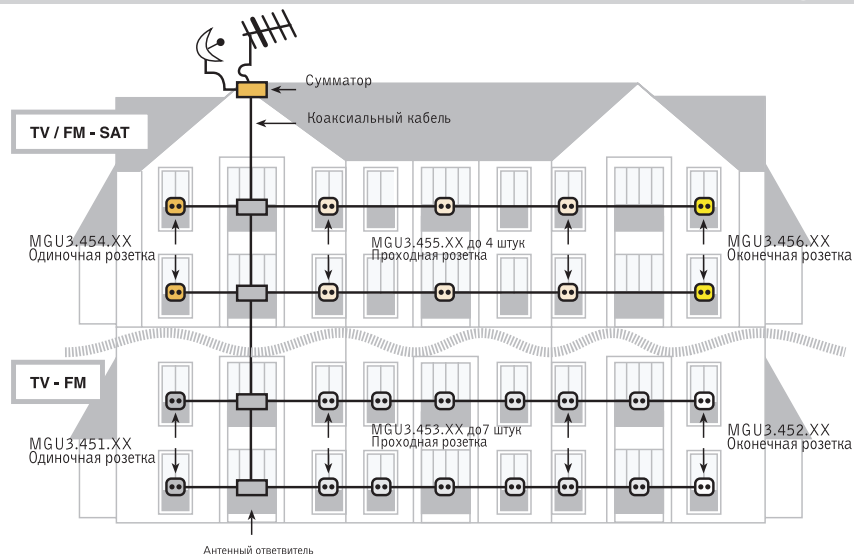
СИЛОВЫЕ РОЗЕТКИ ◀

Силовые розетки	Ток	Белый	Слоновая кость	Красный	Алюминий
Розетка без з/к со шторками под рамку (винт. зажим)	16	MGU3.033.18	MGU3.033.25		MGU3.033.30
Розетка с з/к под рамку (винт. зажим)	16	MGU3.036.18	MGU3.036.25		MGU3.036.30
Розетка с з/к со шторками под рамку IP 20 (винт. зажим)	16	MGU3.037.18	MGU3.037.25	MGU3.037.03	MGU3.037.30
Розетка с з/к со шторками и крышкой под рамку IP20 (винт. зажим)	16	MGU3.037.18TA	MGU3.037.25TA		MGU3.037.30TA
Розетка без з/к со шторками	10	MGU3.031.18	MGU3.031.25		MGU3.031.30
Розетка с з/к со шторками и прозрачной крышкой с рамкой IP44 (винт. зажим)	16	MGU61.037.18	MGU61.037.25		
Розетка без з/к со шторками двойная	16	MGU23.063.18	MGU23.063.25		
Розетка с з/к со шторками двойная	16	MGU23.067.18	MGU23.067.25		
Розетка без з/к со шторками двойная	16	MGU23.063.18	MGU23.063.25		

СЛАБОТОЧНЫЕ РОЗЕТКИ ◀

ТВ-Радио розетки	Модуль	Белый	Слоновая кость	Алюминий
TV/R розетка одиночная	2	MGU3.451.18	MGU3.451.25	MGU3.451.30
TV/R розетка оконечная	2	MGU3.452.18	MGU3.452.25	MGU3.452.30
TV/R розетка проходная	2	MGU3.453.18	MGU3.453.25	MGU3.453.30
Центр. плата TV/R розетки	2	MGU9.440.18	MGU9.440.25	MGU9.440.30
TV-R/SAT розетка одиночная	2	MGU3.454.18	MGU3.454.25	MGU3.454.30
TV-R/SAT розетка оконечная	2	MGU3.455.18	MGU3.455.25	MGU3.455.30
TV-R/SAT розетка проходная	2	MGU3.456.18	MGU3.456.25	MGU3.456.30
TV розетка одиночная, штырьковый разъем	2	MGU3.462.18	MGU3.462.25	MGU3.462.30
TV розетка оконечная, штырьковый разъем	2	MGU3.464.18	MGU3.464.25	MGU3.464.30
TV розетка проходная, штырьковый разъем	2	MGU3.463.18	MGU3.463.25	MGU3.463.30
TV розетка одиночная, гнездовой разъем	1	MGU3.468.18	MGU3.468.25	MGU3.468.30

СХЕМА ПОДКЛЮЧЕНИЯ



ТЕЛЕФОННЫЕ РОЗЕТКИ

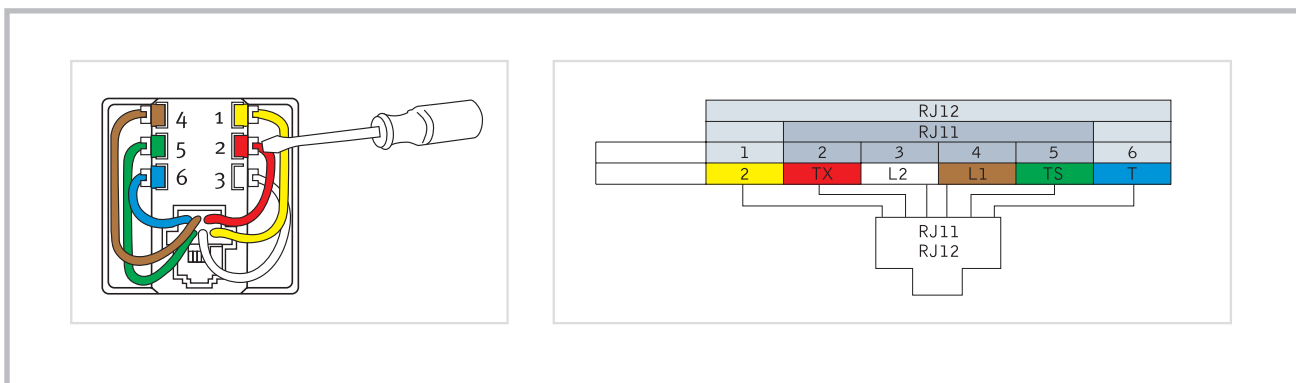
Применение:

- Предназначены для подключения телефонов, модемов, факсов к телефонной сети.
- Изделия предназначены для монтажа и эксплуатации в сухих тёплых помещениях (класс защиты IP20).
- Телефонные розетки устанавливаются в монтажную коробку на винтах либо на распорных лапках — MGU7.892.

Основные характеристики:

- Материал: ударопрочный негорючий технополимер. Наружные части устойчивы к ультрафиолету.
- Телефонная розетка RJ11 имеет винтовые контакты для присоединения телефонных проводов и обеспечивает скорость передачи данных до 16 Мб/с (3 категория).
- Телефонный кабель подсоединяется к клеммам L1 и L2.
- ISDN, IDSL и прочие 4-жильные (2 пары) кабели подсоединяются к клеммам L1-L2 и TX-TS.

СХЕМА ПОДКЛЮЧЕНИЯ



КОМПЬЮТЕРНЫЕ РОЗЕТКИ

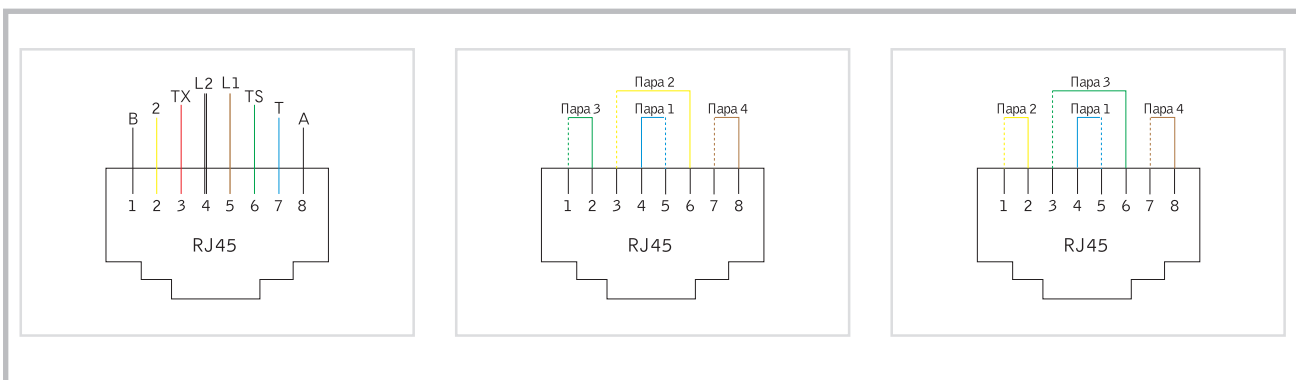
Применение:

- Компьютерные розетки предназначены для подключения сетевого оборудования (локальных компьютеров, телефонов, принтеров и факсов) к компьютерной сети.
- Изделия предназначены для монтажа и эксплуатации в сухих тёплых помещениях (класс защиты IP20).
- Компьютерные розетки устанавливаются в монтажную коробку на винтах либо на распорных лапках — MGU7.892.

Основные характеристики:

- Материал: ударопрочный негорючий технополимер. Наружные части устойчивы к ультрафиолету.
- Компьютерная розетка RJ45 категории 5е служит для подсоединения оборудования к сетям Ethernet, ADSL, ISDN, компьютерным и телефонным сетям через неэкранированную витую пару (UTP) и обеспечивает скорость передачи данных до 100 Мб/с.
- Подсоединение витой пары к розетке достаточно несложное благодаря цветовому кодированию и цифровой маркировке каждой клеммы.

СХЕМА ПОДКЛЮЧЕНИЯ





СЛАБОТОЧНЫЕ РОЗЕТКИ



Компьютерные розетки	Модуль	Белый	Слоновая кость	Алюминий
Компьютерная розетка RJ45 кат. 5е, UTP, с полем для надписи	1	MGU3.470.18	MGU3.470.25	MGU3.470.30
	2	MGU3.471.18	MGU3.471.25	MGU3.471.30
Компьютерная розетка RJ45 кат. 5е, FTP, с полем для надписи	1	MGU3.472.18	MGU3.472.25	MGU3.472.30
	2	MGU3.473.18	MGU3.473.25	MGU3.473.30
Компьютерная розетка RJ45 кат. 6, UTP, с полем для надписи	1	MGU3.474.18	MGU3.474.25	MGU3.474.30
	2	MGU3.475.18	MGU3.475.25	MGU3.475.30
Компьютерная розетка RJ45 кат. 6, STP, с полем для надписи	1	MGU3.476.18	MGU3.476.25	MGU3.476.30
	2	MGU3.477.18	MGU3.477.25	MGU3.477.30
Центр. плата для коннекторов RJ45 Lucent & ATT (Avaya)	1	MGU9.461.18	MGU9.461.25	MGU9.461.30
Центр. плата для коннекторов RJ45 AMP и KRONE	2	MGU9.460.18	MGU9.460.25	MGU9.460.30

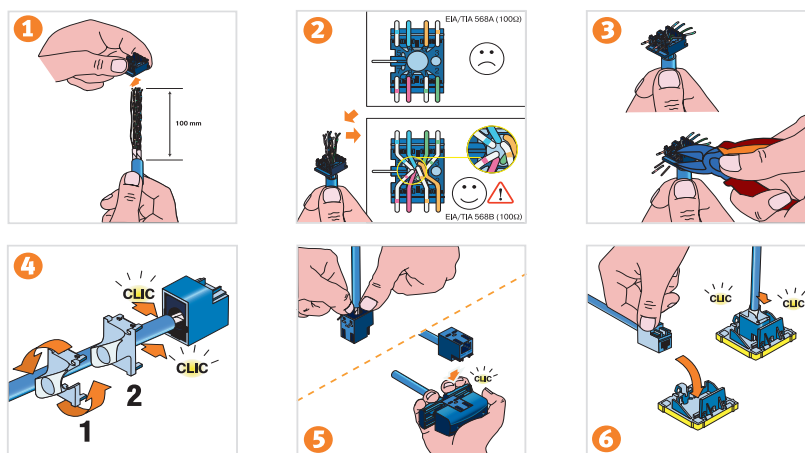


Телефонные розетки	Модуль	Белый	Слоновая кость	Алюминий
Телефонная розетка RJ11 (4 конт)	1	MGU3.490.18	MGU3.490.25	MGU3.490.30
	2	MGU3.492.18	MGU3.492.25	MGU3.492.30
Телефонная розетка RJ12 (6 конт)	1	MGU3.491.18	MGU3.491.25	MGU3.491.30
	2	MGU3.497.18	MGU3.497.25	MGU3.497.30
Телефонная розетка RJ12 (6 конт), с полем для надписи	1	MGU3.495.18	MGU3.495.25	MGU3.495.30
	2	MGU3.493.18	MGU3.493.25	MGU3.493.30



Аудиорозетки	Модуль	Белый	Слоновая кость	Алюминий
Аудиорозетка	1	MGU3.487.18	MGU3.487.25	MGU3.487.30
	2	MGU3.486.18	MGU3.486.25	MGU3.486.25

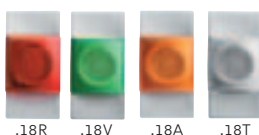
МОНТАЖ РАЗЪЕМА



АКСЕССУАРЫ ДЛЯ МОНТАЖА



Аксессуары для монтажа	Модуль	Белый	Слоновая кость	Алюминий
Адаптер для подсоединения кабеля 3x2.5 мм ²	1	MGU3.860.18	MGU3.860.25	MGU3.860.30
	2	MGU3.862.18	MGU3.862.25	MGU3.862.30
Центр. плата-заглушка	1	MGU9.865.18	MGU9.865.25	MGU9.865.30
	2	MGU9.866.18	MGU9.866.25	MGU9.866.30
Блок для предохранителей 10А	1	MGU3.630.18	MGU3.630.25	MGU3.630.30
Индикатор оранжевый	1	MGU3.775.18A	MGU3.775.25A	MGU3.775.30A
Индикатор красный	1	MGU3.775.18R	MGU3.775.25R	MGU3.775.30R
Индикатор бесцветный	1	MGU3.775.18T	MGU3.775.25T	MGU3.775.30T
Индикатор зеленый	1	MGU3.775.18V	MGU3.775.25V	MGU3.775.30V
Лампа для индикатора		MGU0.821		



СВЕТРЕГУЛЯТОРЫ

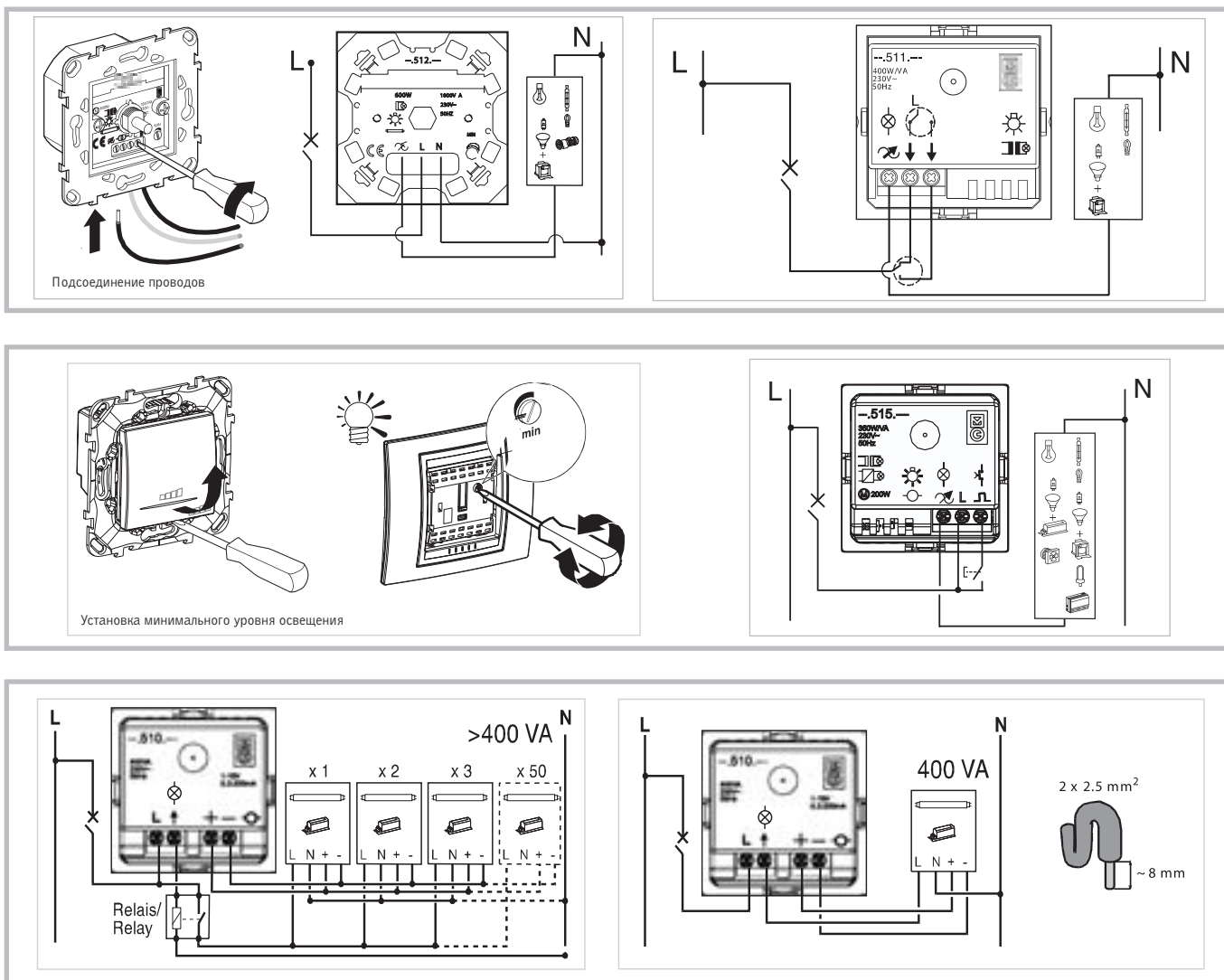
Применение:

- Электронные светорегуляторы (диммеры) предназначены для коммутации и плавного изменения яркости ламп накаливания, галогенных ламп с ферромагнитным, электронным и тороидальным трансформатором, флюоресцентных ламп в сетях электропроводки общего назначения напряжением 230 В ±10%, 50 Гц, мощность 40-1000 Вт.
- Изделия предназначены для монтажа и эксплуатации в сухих тёплых помещениях (класс защиты IP20).
- Диммеры устанавливаются в монтажную коробку на винтах либо на распорных лапках — MGU7.892.

Основные характеристики:

- Материал: ударопрочный негорючий технополимер. Наружные части устойчивы к ультрафиолету.
- Для защиты от короткого замыкания служит автоматическая система защиты, которая отключает устройство при КЗ. Когда параметры сети восстанавливаются, диммеры MGU3.512.XX, MGU3.511.XX и MGU3.515.XX автоматически включаются в работу. Диммер MGU3.510.XX поставляется со сменной плавкой вставкой (1.5 А).
- Клеммы диммера предназначены для подключения проводов сечением до 2.5 мм².
- По способу управления диммеры разделяются на поворотно-нажимные и нажимные. Нажатием на ручку поворотно-нажимного диммера свет включается, вращением ручки устанавливается требуемая яркость. В нажимном диммере свет включается кратковременным нажатием на клавишу, регулировка осуществляется долгим нажатием.
- К нажимному диммеру допускается подключать до 25 нажимных выключателей или до 5 выключателей с индикаторной лампой для удаленного управления освещением (см. схему). Лампы не должны полностью выключаться при положении диммера в минимуме, в противном случае требуется регулировка MIN под клавишей.

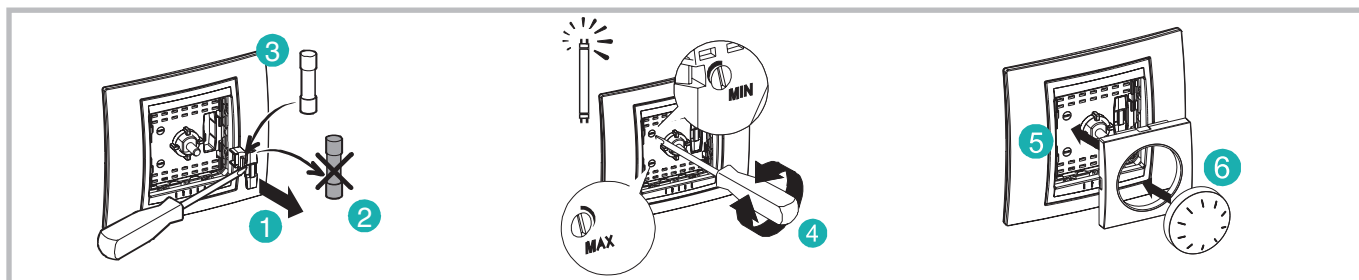
СХЕМА ПОДКЛЮЧЕНИЯ MGU3.512.XX, MGU3.511.XX, MGU3.515.XX, MGU3.510.XX



СВЕТОРЕГУЛЯТОРЫ ◀

Светорегуляторы	Мощность	Белый	Слоновая кость	Алюминий
 <p>Светорегулятор поворотного-нажимной для ламп накаливания и галогенных ламп 230В и 12В с ферромагнитным трансформатором, переключатель</p>	40-400Вт/ВА	MGU3.511.18	MGU3.511.25	MGU3.511.30
 <p>Светорегулятор поворотного-нажимной для флуоресцентных ламп (1-10В)</p>	400ВА	MGU3.510.18	MGU3.510.25	MGU3.510.30
 <p>Светорегулятор поворотного-нажимной для ламп накаливания, галогенных ламп 230В и 12В с ферромагнитным трансформатором и однофазных двигателей</p>	40-1000Вт/ВА	MGU5.512.18	MGU5.512.25	MGU5.512.30
 <p>Светорегулятор нажимной для ламп накаливания и галогенных ламп 230В и 12В с ферромагнитным, тороидальным и электронным трансформатором, компактных флуоресцентных ламп, вентиляторов, конвекторов, переключатель</p>	20-350Вт/ВА	MGU3.515.18	MGU3.515.25	MGU3.515.30

ЗАМЕНА ПЛАВКОЙ ВСТАВКИ ДЛЯ MGU3.510.XX



MGU3.510.XX	MGU3.511.XX	MGU5.512.XX	MGU3.515.XX	
	40 Вт 400 Вт	40 Вт 1000 Вт	20 Вт 350 Вт	лампы накаливания
	40 Вт 400 Вт	40 Вт 1000 Вт	20 Вт 350 Вт	галогенные лампы 230 В
	40 ВА 400 ВА	40 ВА 1000 ВА	20 ВА 350 ВА	галогенные лампы с ферромагнитным трансформатором
			20 ВА 350 ВА	галогенные лампы с тороидальным трансформатором
			20 ВА 350 ВА	галогенные лампы с электронным трансформатором
400 ВА 1-10 В				<ul style="list-style-type: none"> флуоресцентные лампы, Ø26 или Ø38 мм с 1-10В электронным балластом флуоресцентные лампы, 36 Вт с 10 электронными балластами (1-10 В) флуоресцентные лампы, 2 x 16 Вт, Ø26 или Ø30 мм с 5 электронными балластами (1-10 В) максимально 50 электронных балластов (1-10 В) с внешним переключателем
			15 Вт 60 Вт	компактные флуоресцентные лампы
			20 Вт 200 Вт	вентиляторы
			20 Вт 350 Вт	конвекторы
		60 Вт 600 Вт		двигатели

ДАТЧИКИ ДВИЖЕНИЯ

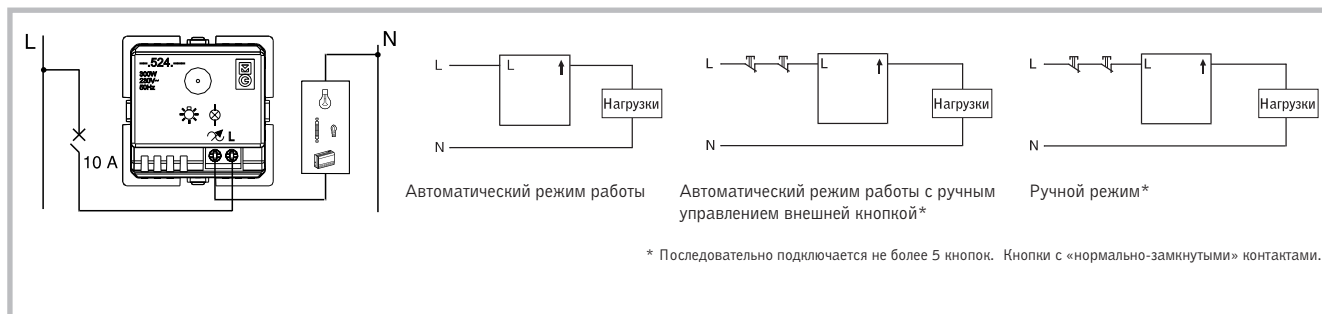
Применение:

- Датчик движения предназначен для включения нагрузки при обнаружении движения человека в контролируемой датчиком зоне.
- Изделия предназначены для монтажа и эксплуатации в сухих тёплых помещениях (класс защиты IP20).
- Датчик движения устанавливается в монтажную коробку на винтах либо на распорных лапках — MGU7.892.

Основные характеристики:

- В датчике движения предусмотрена регулировка времени включения нагрузки в пределах 10 с - 5 мин и регулировка минимальной освещенности, при которой срабатывает датчик в пределах 5-1000 люкс. Для доступа к потенциометру для выставления уставок следует снять накладку.
- Датчик движения может быть установлен вместо обычного выключателя без подведения дополнительной линии нейтрали. При этом обеспечивается «плавное» включение/выключение света.
- В датчике движения возможны два режима работы:
 Режим MAN — ручной режим, нагрузка включается внешней кнопкой.
 Режим AUTO — нагрузка включается в зависимости от уровня освещенности и обнаружения движения.
 Также возможен автоматический режим работы с ручным управлением внешней кнопкой, при котором датчик движения находится в режиме AUTO.
- Материал: ударопрочный негорючий технополимер. Наружные части устойчивы к ультрафиолету.
- Клеммы предназначены для подключения проводов сечением до 2,5 мм².

СХЕМА ПОДКЛЮЧЕНИЯ



MGU3.524.XX	MGU3.525.XX		
40 Вт 300 Вт	2300 Вт		лампы накаливания
40 Вт 300 Вт	2000 Вт		галогенные лампы 230 В
	1050 ВА		галогенные лампы с катушечным трансформатором
	1150 ВА		галогенные лампы с электронным трансформатором
	2000 ВА cos φ ≥ 0,9		флюоресцентные лампы, Ø26 или Ø38 мм
	500 ВА		компактные флюоресцентные лампы
	200 ВА		вентиляторы
40 Вт 300 Вт cos φ ≥ 0.95	2300 Вт		конвекторы
	200 ВА		контакторы

ДАТЧИКИ ДВИЖЕНИЯ ←



Датчик движения	Контакт	Белый	Слоновая кость	Алюминий
Датчик движения, с выдержкой времени перед отключением, регулируемым порогом уровня яркости	40-300Вт с лампами накаливания, галогенными лампами 230В	MGU3.524.18	MGU3.524.25	MGU3.524.30
Датчик движения, с выдержкой времени перед отключением, регулируемым порогом уровня яркости	8А, лампы накаливания 230В, лампы галогенные 230В и 12В с трансф. ферромаг., лампы галогенные 12В с трансф. электрон., люминисцентные лампы с диммируемым балластом, обычным балластом, двигатели однофазные, контакторы	MGU3.525.18	MGU3.525.25	MGU3.525.30

НАСТРОЙКА ПАРАМЕТРОВ

M A

M = manual: ручной режим
 A = automatic: автоматический режим

Максимальная высота установки: 2.15 м
 Минимальная высота установки: 1.2 м

Зона обнаружения присутствия
 Зона обнаружения движения

1 2

Значения выдержки времени
 1: 2 сек
 2: 20 мин

1 2

Пороговые значения регулировки освещенности
 1: 5 lux
 2: 1000 lux

1 2

ТЕРМОСТАТЫ

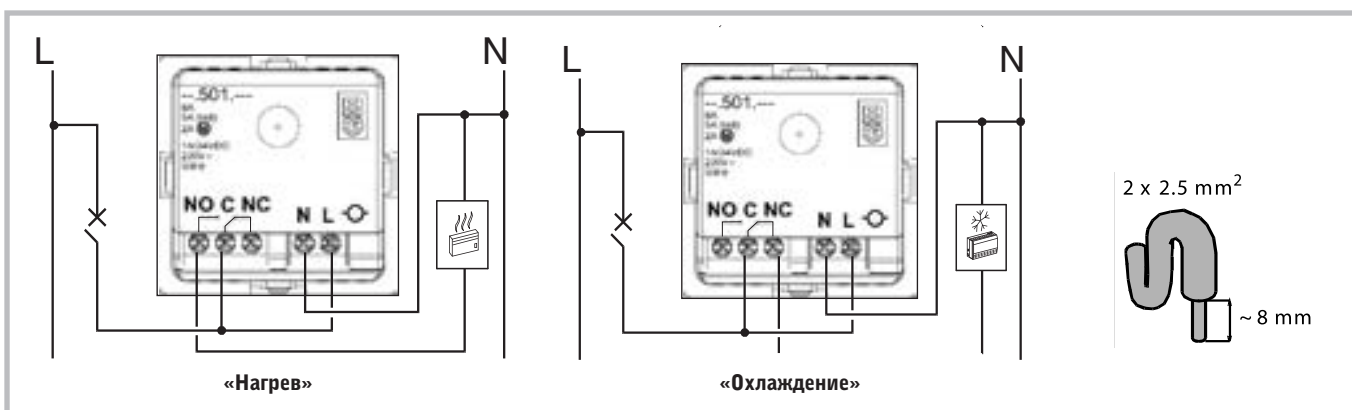
Применение:

- Электронный термостат предназначен для коммутации цепей электропроводки с приборами независимого отопления, вентиляции или кондиционирования напряжением 230В ± 10%, 50 Гц, с максимальным током нагрузки до 8 А.
- Изделия предназначены для монтажа и эксплуатации в сухих тёплых помещениях (класс защиты IP20).
- Термостат устанавливается в монтажную коробку на винтах либо на распорных лапках — MGU7.892.

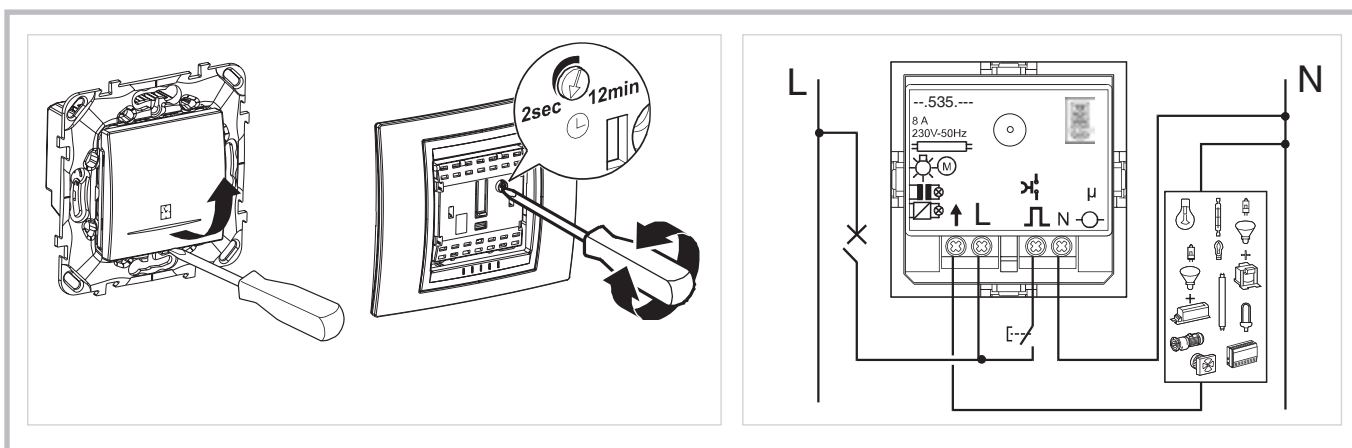
Основные характеристики:

- Материал: ударопрочный негорючий технополимер. Наружные части устойчивы к ультрафиолету.
- Диапазон регулируемых температур — от +5°C до +30°C чувствительностью 0.5°C.
- Выходы представляют собой нормально разомкнутый (NO) и нормально замкнутый (NC) «сухой контакт».
- Клеммы термостата предназначены для подключения проводов сечением до 2.5мм².

СХЕМЫ ПОДКЛЮЧЕНИЯ ТЕРМОСТАТА



СХЕМЫ ПОДКЛЮЧЕНИЯ ТАЙМЕРА



КАРТОННЫЕ ВЫКЛЮЧАТЕЛИ

Применение:

- Преимущественно, картонные выключатели применяются для гостиничных номеров.
- Для контроля системы освещения, бытовых приборов, электронной аппаратуры и т.д.

Основные характеристики:

- Картонный выключатель применяется для электрических цепей общего назначения напряжением до 250 В, максимальным током нагрузки до 10 А (4 А для индуктивной нагрузки).
- Картонное гнездо в вертикальном положении.
- Питание отключается при извлечении карты из гнезда.
- Для местонахождения выключателя в темноте имеется подсветка (янтарного цвета).

ТЕРМОСТАТЫ

Термостаты	Контакт	Белый	Слоновая кость	Алюминий
 Электронный поворотный термостат 8А (от +5°C до +30°C) для кондиционирования и отопления	8А Н0 и Н3	MGU3.501.18	MGU3.501.25	MGU3.501.30
 Цифровой программируемый термостат, для кондиционера или отопления, 24 ч – 7 д таймер	8(5)А Н0 и Н3	MGU3.505.18	MGU3.505.25	MGU3.505.30


ТАЙМЕРЫ

Таймеры	Контакт	Белый	Слоновая кость	Алюминий
 Таймер нажимной 8А (от 2 сек до 12 мин)	8А	MGU3.535.18	MGU3.535.25	MGU3.535.30
 Цифровое реле времени, 24ч-7д, шаг 1мин, 56 ячеек памяти С лампами накаливания, галогенными 230В С галогенными лампами 12В с ферромагнитным трансформатором	1200Вт 1000ВА	MGU3.541.18	MGU3.541.25	MGU3.541.30
 Цифровой будильник, 24 ч – 7 д, шаг 1 мин, 9 ячеек памяти, «SNOOZE» функция, отображение температуры (0–50°C)	-	MGU3.545.18	MGU3.545.25	MGU3.545.30
 Электронный барометр, отображение температуры, атмосферного давления, влажности	-	MGU3.546.18	MGU3.546.25	MGU3.546.30

ЗУММЕРЫ

Зуммеры	Контакт	Белый	Слоновая кость	Алюминий
 Зуммер 230В с регулируемым звуком		MGU3.785.18	MGU3.785.25	MGU3.785.30
 Электронный звонок 230В, 5 мелодий		MGU3.786.18	MGU3.786.25	MGU3.786.30

КАРТОЧНЫЕ ВЫКЛЮЧАТЕЛИ

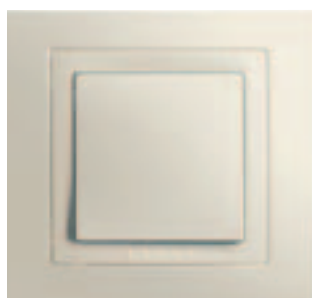
Карточные выключатели	Контакт	Белый	Слоновая кость	Алюминий
 Карточный выключатель с инд. подсветкой	Н0 10(2)А	MGU3.283.18	MGU3.283.25	MGU3.283.30
Карточный выключатель с инд. подсветкой и выдержкой времени перед выключением (от 10 сек до 3 мин)	Н0 8(4)А	MGU3.540.18	MGU3.540.25	MGU3.540.30

➤ ДЕКОРАТИВНЫЕ РАМКИ UNICA BASIC



Белый

.18



Слоновая кость

.25



Кремовый

.559



СЕРЫЙ ТЕХНО

.858

UNICA BASIC

Рамка	Цвет внутренней рамки	Одноместная	Двухместная	Трехместная	Четырехместная
Белый	Белый	MGU2.002.18	MGU2.004.18	MGU2.006.18	MGU2.008.18
Слоновая кость	Слоновая кость	MGU2.002.25	MGU2.004.25	MGU2.006.25	MGU2.008.25
Серый техно	Белый	MGU2.002.858	MGU2.004.858	MGU2.006.858	MGU2.008.858
Кремовый	Слоновая кость	MGU2.002.559	MGU2.004.559	MGU2.006.559	MGU2.008.559

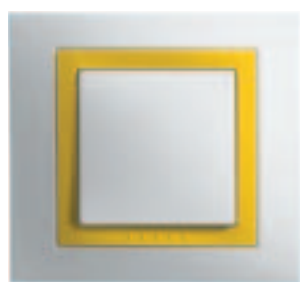
UNICA COLORS

Цвет внешней рамки	Количество мест	Код
Белый	Одноместная	MGU4.002.18
Слоновая кость	Одноместная	MGU4.002.25
Белый	Двухместная	MGU4.004.18
Слоновая кость	Двухместная	MGU4.004.25
Белый	Трехместная	MGU4.006.18
Слоновая кость	Трехместная	MGU4.006.25
Белый	Четырехместная	MGU4.008.18
Слоновая кость	Четырехместная	MGU4.008.25

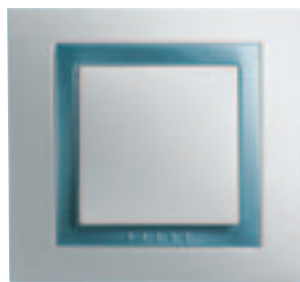
Цвет внутренней рамки	Код	Цвет внутренней рамки	Код
Белый	MGU4.000.18	Бронза	MGU4.000.13
Слоновая кость	MGU4.000.25	Золото	MGU4.000.64
Серый техно	MGU4.000.58	Желтый	MGU4.000.01
Кремовый	MGU4.000.59	Красный	MGU4.000.43
Серый графит	MGU4.000.62	Зеленый мох	MGU4.000.06
Индиго	MGU4.000.42	Синий	MGU4.000.05
Голубой лед	MGU4.000.54	Бежевый	MGU4.000.44
Терракотовый	MGU4.000.51	Фиолетовый	MGU4.000.31
Серебро	MGU4.000.60	Голубой	MGU4.000.34
Шампань	MGU4.000.24	Светло-зеленый	MGU4.000.48



ДЕКОРАТИВНЫЕ РАМКИ UNICA COLORS ◀



ЖЕЛТЫЙ .01



СЕРЫЙ ТЕХНО .58



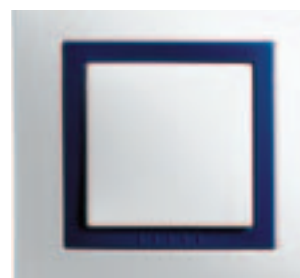
ГОЛУБОЙ ЛЕД .54



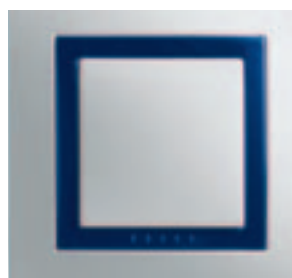
ГОЛУБОЙ .34



ШАМПАНЬ .24



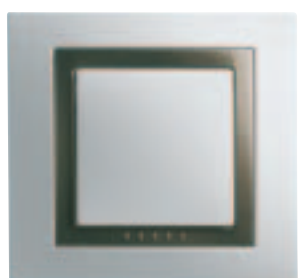
СИНИЙ .05



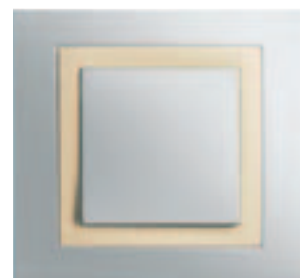
ИНДИГО .42



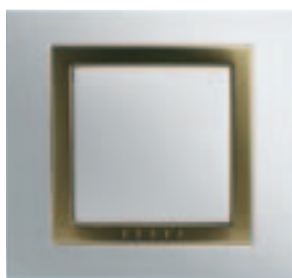
БЕЖЕВЫЙ .44



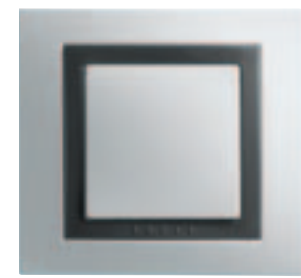
БРОНЗА .13



КРЕМОВЫЙ .59



ЗОЛОТО .64



СЕРЫЙ ГРАФИТ .62



СЛОНОВАЯ КОСТЬ .25



СЕРЕБРО .60



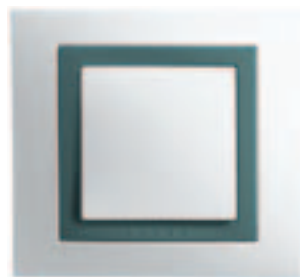
БЕЛЫЙ .18



КРАСНЫЙ .43



ТЕРРАКОТОВЫЙ .51



ЗЕЛЕНЫЙ МОХ .06



СВЕТЛО-ЗЕЛЕНый .48



ФИОЛЕТОВЫЙ .31

➤ НАБОРНЫЕ РАМКИ



MGU6.002.XX



MGU6.004.XX



MGU6.006.XX



MGU6.008.XX



MGU6.004V.XX



MGU6.006V.XX

➤ ДЕКОРАТИВНЫЕ РАМКИ UNICA PLUS

Цвет рамки	Цвет внутренней рамки	Одноместная	Двухместная	Двухместная верт.	Трехместная	Трехместная верт.	Четырехместная
Белый	Белый	MGU6.002.18	MGU6.004.18	MGU6.004V.18	MGU6.006.18	MGU6.006V.18	MGU6.008.18
Слоновая кость	Слоновая кость	MGU6.002.25	MGU6.004.25	MGU6.004V.25	MGU6.006.25	MGU6.006V.25	MGU6.008.25
Шампань	Слоновая кость	MGU6.002.524	MGU6.004.524	MGU6.004V.524	MGU6.006.524	MGU6.006V.524	MGU6.008.524
Терракотовый	Слоновая кость	MGU6.002.551	MGU6.004.551	MGU6.004V.551	MGU6.006.551	MGU6.006V.551	MGU6.008.551
Зеленое яблоко	Слоновая кость	MGU6.002.563	MGU6.004.563	MGU6.004V.563	MGU6.006.563	MGU6.006V.563	MGU6.008.563
Фисташковый	Слоновая кость	MGU6.002.566	MGU6.004.566	MGU6.004V.566	MGU6.006.566	MGU6.006V.566	MGU6.008.566
Песчаный	Слоновая кость	MGU6.002.567	MGU6.004.567	MGU6.004V.567	MGU6.006.567	MGU6.006V.567	MGU6.008.567
Оранжевый	Слоновая кость	MGU6.002.569	MGU6.004.569	MGU6.004V.569	MGU6.006.569	MGU6.006V.569	MGU6.008.569
Какао	Слоновая кость	MGU6.002.571	MGU6.004.571	MGU6.004V.571	MGU6.006.571	MGU6.006V.571	MGU6.008.571
Коричневый	Слоновая кость	MGU6.002.574	MGU6.004.574	MGU6.004V.574	MGU6.006.574	MGU6.006V.574	MGU6.008.574
Лиловый	Слоновая кость	MGU6.002.576	MGU6.004.576	MGU6.004V.576	MGU6.006.576	MGU6.006V.576	MGU6.008.576
Индиго	Белый	MGU6.002.842	MGU6.004.842	MGU6.004V.842	MGU6.006.842	MGU6.006V.842	MGU6.008.842
Голубой лед	Белый	MGU6.002.854	MGU6.004.854	MGU6.004V.854	MGU6.006.854	MGU6.006V.854	MGU6.008.854
Туманно-серый	Белый	MGU6.002.865	MGU6.004.865	MGU6.004V.865	MGU6.006.865	MGU6.006V.865	MGU6.008.865
Морская волна	Белый	MGU6.002.870	MGU6.004.870	MGU6.004V.870	MGU6.006.870	MGU6.006V.870	MGU6.008.870
Гранат	Белый	MGU6.002.872	MGU6.004.872	MGU6.004V.872	MGU6.006.872	MGU6.006V.872	MGU6.008.872
Синий	Белый	MGU6.002.873	MGU6.004.873	MGU6.004V.873	MGU6.006.873	MGU6.006V.873	MGU6.008.873
Серо-зеленый	Белый	MGU6.002.877	MGU6.004.877	MGU6.004V.877	MGU6.006.877	MGU6.006V.877	MGU6.008.877

ДЕКОРАТИВНЫЕ РАМКИ UNICA PLUS ◀



Песчаный .567



Оранжевый .569



Туманно-серый .865



Какао .571



Терракотовый .551



Серо-зеленый .877



Шампань .524



Голубой лед .854



Белый .18



Лиловый .576



Индиго .842



Морская волна .870



Зелёное яблоко .563



Синий .873



Фисташковый .566



Слоновая кость .25



Гранат .872



Коричневый .574

➤ АКСЕССУАРЫ ДЛЯ МОНТАЖА UNICA ALLEGRO



Аксессуары для монтажа	Модуль	Белый	Слоновая кость
Коробка наружного монтажа для 1,2,3-х модулей	3	MGU8.103.18	MGU8.103.25
Коробка наружного монтажа для 4-х модулей	4	MGU8.104.18	MGU8.104.25



Суппорт для 1,2,3-х модульных рамок	3	MGU7.103
Суппорт для 4-х модульной рамки	4	MGU7.104

➤ ДЕКОРАТИВНЫЕ РАМКИ UNICA ALLEGRO

Одномодульная



MGU4.101.XX

Цвет рамки	.XX
Белый	18
Слоновая кость	25
Серый техно	58
Крем	59
Серый графит	62
Индиго	42

Голубой лед	54
Терракотовый	51
Серебро	60
Шампань	24
Бронза	13
Золото	64

Двухмодульная



MGU4.102.XX

Цвет рамки	.XX
Белый	18
Слоновая кость	25
Серый техно	58
Крем	59
Серый графит	62
Индиго	42

Голубой лед	54
Терракотовый	51
Серебро	60
Шампань	24
Бронза	13
Золото	64

Трехмодульная



MGU4.103.XX

Цвет рамки	.XX
Белый	18
Слоновая кость	25
Серый техно	58
Крем	59
Серый графит	62
Индиго	42

Голубой лед	54
Терракотовый	51
Серебро	60
Шампань	24
Бронза	13
Золото	64

Четырехмодульная



MGU4.104.XX

Цвет рамки	.XX
Белый	18
Слоновая кость	25
Серый техно	58
Крем	59
Серый графит	62
Индиго	42

Голубой лед	54
Терракотовый	51
Серебро	60
Шампань	24
Бронза	13
Золото	64

ДЕКОРАТИВНЫЕ РАМКИ UNICA ALLEGRO



БЕЛЫЙ .18



СЛОНОВАЯ КОСТЬ .25



СЕРЫЙ ТЕХНО .58



КРЕМ .59



СЕРЫЙ ГРАФИТ .62



ИНДИГО .42



ГОЛУБОЙ ЛЕД .54



ТЕРРАКОТОВЫЙ .51



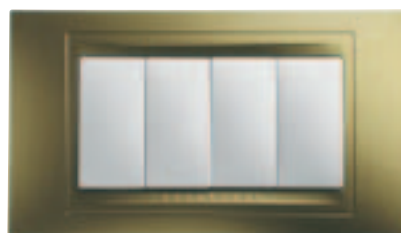
СЕРЕБРО .60



ШАМПАНЬ .24



БРОНЗА .13



ЗОЛОТО .64

➤ ДЕКОРАТИВНЫЕ РАМКИ UNICA TOP



Лесной бук .0M1



Черешня .0M2



Венге .0M3



Табак .0M4



Золото .504



Хром блестящий/белый .810



Хром блестящий/алюминий .010



Хром матовый .038



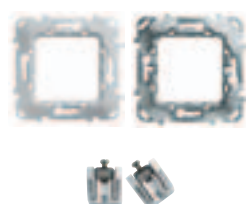
Никель матовый .039

UNICA TOP

Рамка	Цвет внутренней рамки	Одноместная	Двухместная	Двухместная верт.	Трехместная	Трехместная верт.	Четырехместная
Лесной бук	Алюминий	MGU66.002.0M1	MGU66.004.0M1	MGU66.004V.0M1	MGU66.006.0M1	MGU66.006V.0M1	MGU66.008.0M1
Черешня	Алюминий	MGU66.002.0M2	MGU66.004.0M2	MGU66.004V.0M2	MGU66.006.0M2	MGU66.006V.0M2	MGU66.008.0M2
Венге	Алюминий	MGU66.002.0M3	MGU66.004.0M3	MGU66.004V.0M3	MGU66.006.0M3	MGU66.006V.0M3	MGU66.008.0M3
Табак	Алюминий	MGU66.002.0M4	MGU66.004.0M4	MGU66.004V.0M4	MGU66.006.0M4	MGU66.006V.0M4	MGU66.008.0M4
Хром блестящий	Алюминий	MGU66.002.010	MGU66.004.010	MGU66.004V.010	MGU66.006.010	MGU66.006V.010	MGU66.008.010
Хром матовый	Алюминий	MGU66.002.038	MGU66.004.038	MGU66.004V.038	MGU66.006.038	MGU66.006V.038	MGU66.008.038
Никель матовый	Алюминий	MGU66.002.039	MGU66.004.039	MGU66.004V.039	MGU66.006.039	MGU66.006V.039	MGU66.008.039
Хром блестящий	Белый	MGU66.002.810	MGU66.004.810	MGU66.004V.810	MGU66.006.810	MGU66.006V.810	MGU66.008.810
Золото	Слоновая кость	MGU66.002.504	MGU66.004.504	MGU66.004V.504	MGU66.006.504	MGU66.006V.504	MGU66.008.504



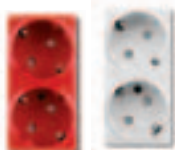
АКСЕССУАРЫ ДЛЯ МОНТАЖА



Аксессуары для монтажа	Модуль	Белый	Слоновая кость	Алюминий
Суппорт для механизмов, металлический	2	MGU7.002		
Суппорт для механизмов, технополимер	2	MGU7.002.P		
Суппорт для механизмов под двойную раму, технополимер	4	MGU7.004.P		
Дополнительное крепление — монтажная «лапка» (для монтажа одного изделия необходимы 2 «лапки»)		MGU7.892		



Одноместная рамка с крышкой IP44 для механизмов UNICA	2	MGU61.002.18	MGU61.002.25		
Коробка наружного монтажа для UNICA Basic & Colors	2	MGU8.002.18	MGU8.002.25		
Коробка наружного монтажа для UNICA Basic & Colors	4	MGU8.004.18	MGU8.004.25		



Розетки двойные	Ток	Белый	Слоновая кость	Красный	Алюминий
Розетка двойная с з/к, со шторами	16	MGU3.067.18	MGU3.067.25	MGU3.067.03	MGU3.067.30



Центральна плата	Белый	Слоновая кость	Красный	Алюминий
Центр. плата для коннекторов RJ45 AMP KRÖNE, AVAYA, NEXANS, BRAND REX, GENERAL CABLE, NORDX/CDT, SUPERION	MGU9.462.18	MGU9.462.25	MGU9.462.03	MGU9.462.30
Центр. плата для коннекторов RJ45 INFRA+, IBM	MGU9.478.18	MGU9.478.25	MGU9.478.03	MGU9.478.30



КОРБОККИ ДЛЯ МОНТАЖА

ГОРИЗОНТАЛЬНОЕ РАЗМЕЩЕНИЕ

Цвет	высота/ширина / глубина(1/2)*	Ряд / Модуль	Код
Белый	186/206/(45/58,75)	2/12	U22.726.18
Слоновая кость	186/206/(45/58,75)	2/12	U22.726.25
Алюминий	186/206/(45/58,75)	2/12	U22.726.30
Белый	261/206/(45/58,75)	3/18	U22.736.18
Слоновая кость	261/206/(45/58,75)	3/18	U22.736.25
Алюминий	261/206/(45/58,75)	3/18	U22.736.30

*1- габаритный размер корпуса; 2- общая глубина

ВЕРТИКАЛЬНОЕ РАЗМЕЩЕНИЕ

Цвет	высота/ширина / глубина(1/2)*	Ряд / Модуль	Код
Белый	166/166/(45/58,75)	2/8	U22.724.18
Слоновая кость	166/166/(45/58,75)	2/8	U22.724.25
Алюминий	166/166/(45/58,75)	2/8	U22.724.30
Белый	166/231/(45/58,75)	3/12	U22.734.18
Слоновая кость	166/231/(45/58,75)	3/12	U22.734.25
Алюминий	166/231/(45/58,75)	3/12	U22.734.30
Белый	166/296/(45/58,75)	4/16	U22.744.18
Слоновая кость	166/296/(45/58,75)	4/16	U22.744.25
Алюминий	166/296/(45/58,75)	4/16	U22.744.30

*1- габаритный размер корпуса; 2- общая глубина





Поскольку стандарты, спецификации и схемы могут меняться со временем, пожалуйста, запрашивайте подтверждение информации, приведенной в настоящем документе.

Служба информационно-технической поддержки:
8 (044) 490 62 08, e-mail: helpdesk@ua.schneider-electric.com

«Шнейдер Электрик» в Украине:

04070, Киев,
ул. Набережно-
Крещатичская, 10 А,
корпус Б
Тел. 8 (044) 490 62 10
Факс 8 (044) 490 62 11

61070, Харьков
ул. Ак. Проскуры, 1,
бизнес-центр «Telesens»,
офис 569
Тел. 8 (0577) 19 07 49
Факс 8 (0577) 19 07 79

54030, Николаев,
ул. Никольская, 25,
Бизнес-центр
«Александровский»,
офис 5
Тел. 8 (0512) 58 24 67
Факс 8 (0512) 58 24 68

65079, Одесса,
ул. Куликово поле, 1,
офис 213
Тел. 8 (048) 728 65 55
Факс 8(048) 728 65 35

49000, г.
Днепропетровск,
ул. Глинни, 17, 4 этаж,
Тел. 8 (056) 79 00 888
Факс 8 (056) 79 00 999

83048, Донецк,
ул. Лабутенко, 8
Тел. 8 (062) 345 10 85
Факс 8 (062) 345 10 86

79000, Львов,
ул. Грабовского, 11,
корпус 1, офис 304
Тел. 8 (032) 297 46 14
Факс 8 (032) 297 46 90

95013, Симферополь,
ул. Севастопольская,
43/2, офис 11
Тел. 8 (0652) 44 38 26
Факс 8 (0652) 44 38 26