

Серия **Simon 27Neos**



Механизмы 10 AX 250 В~

(размер 45 x 45 мм)



			Кол-во в упаковке
27101 -62 -65		Однополюсный выключатель.	10
27133 -62 -65		Двухполюсный выключатель, 16 AX 250 В~.	10
27201 -62 -65		Проходной выключатель (переключатель).	10
27211 -62 -65		Проходной выключатель, 16 AX 250 В~.	10
27251 -62 -65		Проходной выключатель с трёх мест.	10



27150 -62 -65		Клавишная кнопка «звонок».	10
27151 -62 -65		Клавишная кнопка «свет».	10
27659 -62 -65		Клавишная кнопка без пиктограммы.	10

Механизмы с подсветкой 10 AX 250 В~

(размер 45 x 45 мм)



27104 -62 -65		Однополюсный выключатель с подсветкой.	10
27204 -62 -65		Проходной выключатель (переключатель) с подсветкой.	10
27254 -62 -65		Проходной выключатель с трёх мест с подсветкой.	10



27160 -62 -65		Клавишная кнопка «звонок» с подсветкой.	10
27161 -62 -65		Клавишная кнопка «свет» с подсветкой.	10
27669 -62 -65		Клавишная кнопка с подсветкой (без пиктограммы).	10



27102 -62 -65		Однополюсный выключатель с контрольной подсветкой.	10
27134 -62 -65		Двухполюсный выключатель 16 AX 250 В~ с контрольной подсветкой.	10
27202 -62 -65		Проходной выключатель с контрольной подсветкой.	10
27212 -62 -65		Проходной выключатель 16 AX 250 В~ с контрольной подсветкой.	10

слоновая кость	белый
 	 
-32 -31	-35 -34
-62 -61	-65 -64

Розетки электрические 10/16 А 250 В~

(размер 45 x 45 мм)



		Кол-во в упаковке
27431 -32 -35	Розетка двухполюсная.	10
27444 -32 -35	Розетка двухполюсная с защитными шторками.	10
27431 -62 -65	Розетка двухполюсная с защитными шторками.	10



27490 -32 -35	Розетка двухполюсная, с заземлением системы Schuko с крышкой и винтовым зажимом	10
----------------------	---	----

НОВИНКА



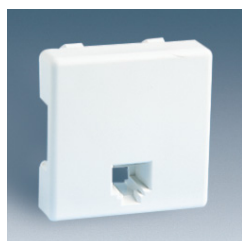
27432 -32 -35	Розетка двухполюсная, с заземлением системы Schuko и безвинтовым зажимом.	10
27472 -32 -35	Розетка двухполюсная, с заземлением системы Schuko и винтовым зажимом.	10
27443 -32 -35	Розетка двухполюсная, с заземлением системы Schuko, защитными шторками и винтовым зажимом.	10
27432 -62 -65	Розетка двухполюсная, с заземлением системы Schuko, защитными шторками и безвинтовым зажимом.	10
27472 -62 -65	Розетка двухполюсная, с заземлением системы Schuko, защитными шторками и винтовым зажимом.	10
27432 -38 	Розетка двухполюсная, с заземлением системы Schuko и безвинтовым зажимом (красного цвета для обозначения специальных электрических цепей).	10
27432 -68	с защитными шторками и безвинтовым зажимом.	10



27462 -63 -65	Розетка двухполюсная, с заземлением системы Schuko, рамкой и безвинтовым зажимом (моноблок).	10
----------------------	--	----

Телефонные розетки

(размер 45 x 45 мм)



		Кол-во в упаковке
27480 -32 -35	С 4 контактами под штекер RJ-11.	10
27481 -32 -35	С 6 контактами под штекер RJ-12.	10

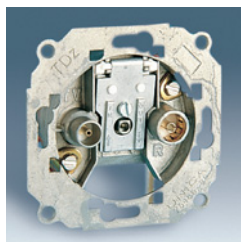
Соответствует
норме ИСТ



см. стр. 141

Розетки R-TV (ТВ + радио) с конекторами IEC

Клавиши



Тип индукционный

Соответствуют нормам UNE 20628-2:1979 + 10С: 1985 и DIN 45325 и 45330.
Для параллельных и последовательных распределительных систем. Кол-во в упаковке

75486 -39	Розетка R-TV (ТВ = Радио) – Одиночная.	10
75487 -39	Розетка R-TV (ТВ + Радио) – Проходная.	10
75488 -39	Розетка R-TV (ТВ + Радио) – Финишная.	10
75489 -39	Розетка R-TV (ТВ + Радио) – Серийная.	10



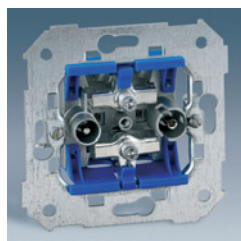
27053 -31 -34
Накладка R-TV.

20

Розетки для приёма сигнала со спутника (модульные)

Соответствует норме ТЭС.

75466 -69	Розетка R-TV + SAT – Одиночная.	10
75467 -69	Розетка R-TV + SAT – Проходная.	10
75468 -69	Розетка R-TV + SAT – Финишная.	10



27097 -31 -34
Накладка R-TV + SAT

20

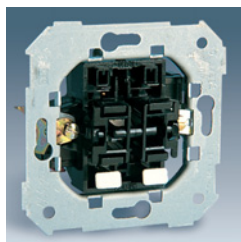
НОВИНКА Совместимость с цифровым телевидением.



[см. стр. 147 - 149](#)

Механизмы управления

Клавиши

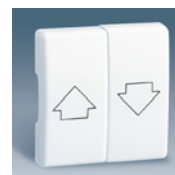


75332 -39	Механизм для управления жалюзи (два выключателя), 10А 250 В- (2,5А для электромоторов).	10
75331 -39	Механизм для управления жалюзи (две клавишные кнопки), 10А 250 В- (2,5А для электромоторов).	10



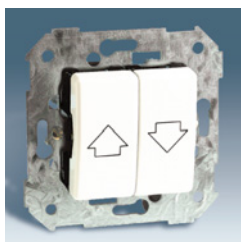
[см. стр. 142](#)

Механизмы снабжены взаимной блокировкой для предотвращения одновременного срабатывания.

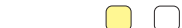


27028 -32 -35
Клавиши для управления жалюзи.

10



27396 -62 -65	Механизм для управления жалюзи (две клавишные кнопки), 10 А 250 В- (без блокировки). Для установки данного механизма необходимо устройство контроля. Смотри схему установки жалюзи.	10
----------------------	--	----



Контроль и регулировка освещения

Клавиши



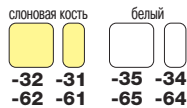
75311 -39	Электронный регулятор напряжения (выключатель), от 40 до 300 Вт 230 В-. Может использоваться с: – Лампами накаливания. – Галогенными лампами до 230 В-. – Галогенными лампами с электромагнитным трансформатором (макс. 200 Вт). Поставляется с защитным предохранителем 1,6 А и запасным предохранителем (Арт. №31928).	<small>Кол-во в упаковке</small> 1
------------------	---	---------------------------------------



27054 -32 -35

Кол-во в упаковке

10



 
27313 -32 -35

Электронный регулятор напряжения (выключатель/переключатель), от 40 до 500 Вт 230 В-.
 Может использоваться с:
 – Лампами накаливания.
 – Галогенными лампами до 230 В-.
 – Галогенными лампами с электромагнитным трансформатором (макс. 350 Вт).
 Поставляется с защитным предохранителем 2,5 А и запасным предохранителем (Арт. №31929).

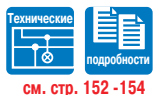
1



27317 -32 -35
27054 -32 -35

Электронный регулятор для ФЛЮОРЕСЦЕНТНЫХ ламп (выключатель/переключатель) с максимальной нагрузкой 6 А.
 Может использоваться для регулируемых электронных балластов (1-10 А).
 Поставляется с защитным предохранителем 0,5 А и запасными предохранителями (Арт. №31927).

1



см. стр. 152 - 154

27319 -32 -35
27054 -32 -35

Электронный регулятор УНИВЕРСАЛЬНЫЙ (выключатель/переключатель), от 40 до 420 Вт 230 В-.
 Для нагрузок любых типов (электронные и электромагнитные трансформаторы), за исключением флуоресцентных ламп.
 Автоматическое определение типа нагрузки.
 На рукоятке управления находится линза подсветки красного цвета, облегчающая поиск регулятора в темноте.
 Может использоваться с:
 – Лампами накаливания.
 – Галогенными лампами до 230 В-.
 – Галогенными лампами с электромагнитным трансформатором.
 – Галогенными лампами с электронным трансформатором.
 Поставляется с восстанавливаемым электронным защитным предохранителем.
 Рекомендуется устанавливать с электронными трансформаторами Simon (арт. 75351 и 75352).

1



75351 -39

Электронный трансформатор на 60 Вт.

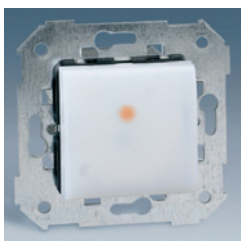
1

75352 -39

Электронный трансформатор на 105 Вт.

1

Для галогенных ламп. Управляется электронными регуляторами (арт. № 27319 и 75319).



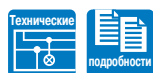
75325 -39

Клавишная кнопка с таймером 1000 Вт.
 Регулируемый таймер от 4 сек. до 10 мин.

1

НОВИНКА

Может использоваться с:
 - Лампами накаливания.
 - Галогеновыми лампами на 230 В.
 - Галогеновыми лампами с электронным трансформ.
 - Галогеновыми лампами с электромагнитным трансформ.
 - Флюоресцентными лампами 200 Вт.



см. стр. -169



Регулировка и управление светом

(Размер 45x45 mm)



27342 -32 -35

НОВИНКА



см. стр. -170

Выключатель - детектор движения
Регулировка отключения – временной интервал от 10 сек. до 15 мин.
Регулировка уровня включения в сумерках
Подходит к любой нагрузке:
- 1000 Вт - Лампы накаливания и галогенные лампы 230В
- 500 Вт - Галогенные лампы с электромагнитным трансформатором, электронным трансформатором*,
флуоресцентные лампы и электродвигатели
* Рекомендуется установка с электронным трансформатором компании Simon (Арт. 75351 и 75352)

Кол-во в упаковке

1

Сигнализация и аварийное освещение



75809 -39

Аварийный датчик электропитания.
Лампа автономного датчика загорается автоматически в случае прекращения подачи электроэнергии, излучая свет в 5 люкс в течение одного часа.
(Время первоначальной зарядки 24 часа).
Имеет светодиод – индикатор подключения к сети.

Кол-во в упаковке

1



см. стр. -168



75370 -39

Светодиодная лампа
Освещение светодиодами, один световой пучок (3 люмена – 11 люкс) на расстоянии 30 см.
Напряжение – 230В и 12В.

НОВИНКА



см. стр. -171

Кол-во в упаковке

1



27036 -35

Кол-во в упаковке

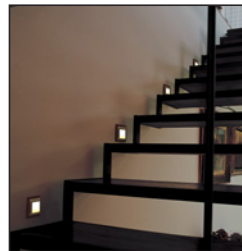
5



Входная дверь или холл.



Коридоры.



Лестницы.



Защита и безопасность

(Размер 45x45 mm)

Кол-во
в упаковке



75410 -30 Выключатель автоматический термомангнитный 10A 1P+N

1

75411 -30 Выключатель автоматический термомангнитный 16A 1P+N

1

НОВИНКА

- Термомангнитная защита - Кривая C
- Отключающая способность 3000A
- Рабочее напряжение 120-230В -15%+10%, 50-60 Герц
- Рабочая нагрузка 10-16А



75416 -30 Выключатель автоматический термомангнитный и дифференциал 10A/10mA

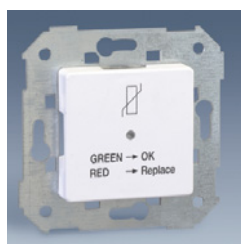
1

75417 -30 Выключатель автоматический термомангнитный и дифференциал 16A/10mA

1

НОВИНКА

- Термомангнитная защита - Кривая C
- Отключающая способность 3000A
- Рабочее напряжение 120-230В -15%+10%, 50-60 Герц
- Рабочая нагрузка 10-16А



75420 -30 Ограничитель перенапряжений (атмосферный)

1

НОВИНКА

- Высокая защита
 - Рабочее напряжение 230В / 50-60 герц
 - Световой индикатор рабочего состояния
 - Уровень защиты: 1,5кВ
 - In (8/20мкс): мощность разрядки на землю 2,5кА
- Данный артикль необходимо использовать с арт. 68845-31



[см. стр. -171](#)



75860 -30

Датчик утечки воды.
Позволяет обнаружить утечку воды.
Устанавливается на универсальную монтажную коробку.
Имеет индикатор уровня воды.
Можно установить до трех индикаторов уровня воды (арт. 75870-30).
В случае тревоги на панели загорается светодиод красного цвета и раздается звуковой сигнал, возможно подключение электроклапана (арт. 81870-39) для автоматического закрытия подачи воды.
В нормальном состоянии горит лампа зеленого цвета.
Для проверки работы датчика есть кнопка теста.
Датчик может использоваться с системами телефонного контроля Simon VOX и Simon VIS.
Датчик требует источник питания (арт. 75870-30).
к каждому блоку питания подключается 1 датчик.

1



75861 -30

Датчик утечки газа.
Разработан по нормам UNE-EN 50194.
Определяет наличие токсичных и взрывчатых газов: бутан, пропан, городской газ, природный газ и т.д.
Устанавливается на универсальную монтажную коробку.
В случае тревоги на панели загорается светодиод красного цвета и раздается звуковой сигнал, возможно подключение электроклапана системы газоснабжения (арт. 81871-39).
В нормальном состоянии горит лампа зеленого цвета.
Для проверки работы датчика есть кнопка теста.
Датчик может использоваться с системами телефонного контроля Simon VOX и Simon VIS.
Датчик требует источник питания (арт. 75870-39).
к каждому блоку питания подключается 1 датчик.

1



75870 -30

Блок питания, встроенный.
Блок энергоснабжения 12V предназначен для датчиков утечки газа и воды (арт. 75861-30) и (76860-30).
Монтаж в универсальной встроенной коробке.
При готовности к работе горит зеленая лампа.
к каждому блоку питания подключается 1 датчик.

1



Датчики

(Размер 45x45 mm)



81871 -39 Аварийный электроклапан газовой системы.
Питание 230V - 50Hz.
Степень защиты: IP-54.
Предназначен для встроенного датчика утечки газа (арт. 75861-30).

1



81870 -39 Аварийный электроклапан системы водоснабжения.
Питание 230V - 50Hz.
Степень защиты: IP-65.
Предназначен для встроенного датчика утечки воды (арт. 75860-30).

1



81864 -39 Индикатор уровня воды.

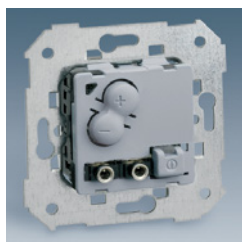
1



см. стр. 160-163

Звук

Накладки



05212 -39 Пульт управления, вход внешний и выход на наушники.
- Включение - выключение.
- Питание от центра.
- Выход моно - стерео.
- Вход через коннектор jack 3,5 mm.
- Регулировка уровня громкости.
- Контроль источника звука.

Кол-во в упаковке

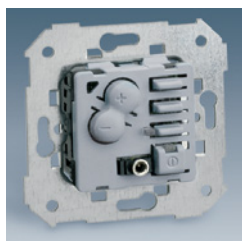
1



Кол-во в упаковке

10

05012 -30 -31



05222 -39 Пульт управления тюнером FM и выходом на наушники.
- Тюнер FM: 87,5 - 108 Mhz.
- Включение - выключение.
- Выход моно - стерео.
- Питание от центра.
- Вход через коннектор jack 3,5 mm.
- Регулировка уровня громкости.
- Контроль источника звука.
- Выбор музыки из центра или синхронизированного радиоприемника, встроенного в управление.
- Установка монозвука макс. 3 динамика на 32 Ом.

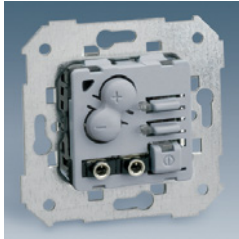
1



10

05022 -30 -31

Звук



- 05232 -39** Пульт управления, отправка и получение сообщений, вход внешний и выход на наушники.
- Включение - выключение.
 - Питание от центра.
 - Выход моно - стерео.
 - Вход через коннектор jack 3,5 мм.
 - Регулировка уровня громкости.
 - Контроль источника звука.
 - Автоматическое выключение через 20 минут.
 - Отправка и получение общих сообщений.
 - Контроль 1 помещения (детская, комната больного, и т.д)
 - Функция "не беспокоить".

Кол-во
в упаковке

1

Накладки

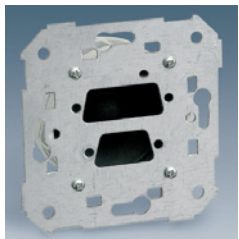


05032 -30 -31

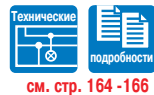
Кол-во
в упаковке

10

Динамик



- 05562 -39** Динамик 2 Вт 32 Ом.
Для универсальной коробки.



см. стр. 164 -166



27562 -30 -31

10

Обновления. Электроника



- 75815 -39** Будильник цифровой с дисплеем
- 2 сигнала будильника час/день/неделя
 - Время: часы и минуты
 - Функциональность:
 - в домашних условиях: применять как часы и будильник
 - в гостинице: использовать как часы
 - в меню 3 языка: испанский, английский и португальский
 - Автоматическая смена весеннего и зимнего времени
 - Питание 230 В

НОВИНКА

Кол-во
в упаковке

1

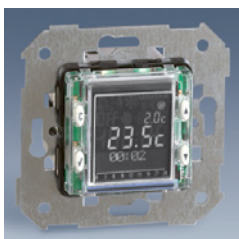
Накладки



27555 -32 -35

Кол-во
в упаковке

5



- 75817 -39** Термостат цифровой с таймером и дисплеем
- Контроль кондиционирования и отопления.
 - Автоматический режим: 8 программ с установкой нужного часа/дня/недели
 - Ручной режим: ON/OFF (ВКЛ/ВЫКЛ)
 - Функциональность: экономия ресурсов, комфорт и защита от заморозков.
 - в меню 3 языка: испанский, английский и португальский
 - Автоматическая смена весеннего и зимнего времени
 - Питание 230 В

НОВИНКА

1



- 75818 -39** Цифровое реле времени с дисплеем
- Контроль за программируемым управлением: ON/OFF (ВКЛ/ВЫКЛ)
 - Автоматический режим: 20 программ с установкой нужного часа/дня/недели
 - Произвольный режим: имитация присутствия
 - в меню 3 языка: испанский, английский и португальский
 - Автоматическая смена весеннего и зимнего времени
 - Питание 230 В
 - Выходное реле 8 (2) А

НОВИНКА

1



см. стр. -158

Контроль температуры

Накладки



75500 -39 Термостат с внешним управлением. Термостат отопления с клеммами для подачи сигнала с выносного датчика. Монтаж в универсальную коробку. Нормы DIN/EN, 60730/VDE 0631.

НОВИНКА

Кол-во в упаковке

1



Кол-во в упаковке

5

75503 -39 Термостат "тепло-холод" Термостат отопления и кондиционера. Монтаж в универсальную коробку. Нормы DIN/EN, 60730/VDE 0631.

1

  **27505 -32 -35**

5



см. стр. -169



Термостат в сборе с механизмом и крышкой.

Разное

(размер 45 x 45 мм)



  **27001 -32 -35**

Патрон на керамической основе для цилиндрических предохранителей размером 8,5x31,5 мм. До 16 А 380 В-.

10



11928 -31 2 ампера.

10

11930 -31 4 ампера.

10

11932 -31 6 ампер.



10

11934 -31 10 ампер.

10

11936 -31 16 ампер

10

слоновая кость белый
 
-32 -31 **-35 -34**
-62 -61 **-65 -64**



27806 -32 -35 Звонок 125/230В- с возможностью регулировки тона. 10



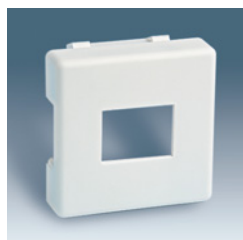
27801 -32 -35 Кабельный выход с зажимом для кабеля. 10



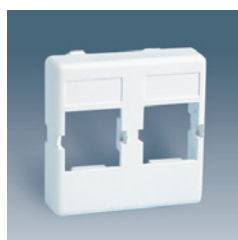
27800 -32 -35 Заглушка. 10

Адаптеры для компьютерных розеток

(размер 45 x 45 мм)



  Кол-во в упаковке 10
27085 -32 -35
 Адаптер под 1 розетку RJ-45 AMP (арт. 75540 или 75541).



Кол-во в упаковке 10
27083 -32 -35
 Адаптер под 2 розетки RJ-45 AVAYA (LUCENT & ATT). (арт. 75542).

27087 -32 -35 10

27487 -32 -35 10



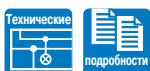
27098 -32 -35 10
 Адаптер под 1 розетку RJ-45 AVAYA (LUCENT & ATT) (арт. 75542).

27099 -32 -35 10



27081 -32 -35 10
 Универсальный адаптер под 1 розетку (арт. 75540, 75541, 75528 или 75542).
 Универсальный адаптер требует соответствующий модуль-адаптер в зависимости от типа используемой розетки.

27086 -32 -35 10
 Универсальный адаптер под 2 розетки:
 2 RJ-45 AVAYA (LUCENT & ATT) (арт. 75542).
 1 RJ-45 AVAYA (LUCENT & ATT) и 1 RJ-11 AMP (арт. 75542 + 75528).
 1 RJ-45 AMP и 1 RJ-11 AMP (арт. 75540 и 75528).
 Универсальный адаптер требует соответствующий вкладыш-адаптер в зависимости от типа используемой розетки.



см. стр. 172-173

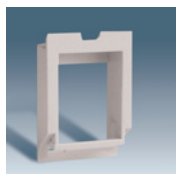
Адаптеры для компьютерных розеток

(размер 45 x 45 мм)

Модули для универсальных адаптеров



75000 -39
Владыш для 1 розетки:
RJ-11 AMP (арт. №75528)
RJ-45 KRONE (Серия НК).



75001 -39
Владыш для 1 розетки:
RJ-45 AMP
(арт. №75540 или 75541)
UTP/STP BRAND-REX.



75002 -39
Владыш для 1 розетки:
RJ-45 AVAYA (LUCENT & ATT)
(арт. №75542).

25



27087 -32 -35



27069 -32 -35
Адаптер под
RJ-11/12 (арт. 75528).



27075 -32 -35
Адаптер под BNC и TNC
коаксиальные Ø 9,7 мм.



27800 -32 -35
Заглушка адаптера.



10

Коннекторы



75540 -39
Розетка RJ-45
Категория 5е – AMP.



75541 -39
Розетка RJ-45
Категория 5е – AMP
экранированная.

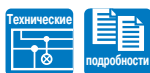


75528 -39
Розетка на 6 контактов
RJ-11/12 – AMP.





75542 -30 -31 -32 -37*
Розетка RJ-45 Категория 5е
AVAYA (LUCENT & ATT).
* для обозначения специальных цепей

10





см. стр. 172-173

слоновая кость белый
 
 -32 -31 -35 -34
 -62 -61 -65 -64

Механизмы 10 AX 250 В~

(размер 22,5 x 45 мм)



	 		Кол-во в упаковке
27101 -61 -64		Однополюсный выключатель.	20
27201 -61 -64		Проходной выключатель (переключатель).	20
27251 -61 -64		Проходной выключатель с трёх мест.	20





27150 -61 -64		Клавишная кнопка «звонок».	 20
27151 -61 -64		Клавишная кнопка «свет».	 20
27659 -61 -64		Клавишная кнопка без пиктограммы.	20



Механизмы с подсветкой 10 AX 250 В~

(размер 22,5 x 45 мм)



	 		
27104 -61 -64		Однополюсный выключатель с подсветкой.	20
27204 -61 -64		Проходной выключатель (переключатель) с подсветкой.	20
27254 -61 -64		Проходной выключатель с трёх мест с подсветкой.	20



27160 -61 -64		Клавишная кнопка «звонок» с подсветкой.	 20
27161 -61 -64		Клавишная кнопка «свет» с подсветкой.	 20
27669 -61 -64		Клавишная кнопка без пиктограммы с подсветкой.	20



27102 -61 -64		Однополюсный выключатель с контрольной подсветкой.	20
27202 -61 -64		Проходной выключатель с контрольной подсветкой.	20

Розетки электрические 10 А 250 В~

(размер 22,5 x 45 мм)



27431 -61 -64 Двухполюсная.

Кол-во
в упаковке
20

Регулировка и управление светом

(размер 22,5 x 45 мм)



27313 -31 -34 Универсальный электронный регулятор (узкий модуль)

1

НОВИНКА

см. стр. 154

Можно использовать с:
- Галогенными лампами с электронным трансформатором 300ВА*
- Лампами накаливания 500Вт
- Галогенными лампами 500Вт
- Галогенными лампами с электромагнитным трансформатором 500ВА
* Рекомендуется использовать с электронные трансформаторы компании Simon (артикулы 75351/75352)



27342 -31 -34 Выключатель - детектор движения (узкий модуль)
Регулировка отключения – временной интервал от 10 сек. до 15 мин.
Регулировка уровня включения в сумерках

1

НОВИНКА

см. стр. 170

Может использоваться с:
- Лампами накаливания и галогенными лампами 500Вт
- Галогенными лампами электромагнитным трансформатором 300ВА
- Галогенными лампами с электронным трансформатором 300ВА
- Небольшими электродвигателями 150ВА
- Лампами дневного света 80ВА

Телефонные розетки

(размер 22,5 x 45 мм)



27480 -31 -34 С 4 контактами под штекер RJ-11.

20

27481 -31 -34 С 6 контактами под штекер RJ-12.

20



см. стр. 141





Телевизионная розетки типа IEC

(размер 22,5 x 45 мм)



27475 -31 -34 Телевизионная розетка простая, 9,52 мм Ø,
(с кабелем соединяется с помощью паяльных работ).

20

слоновая кость белый
   
 -32 -31 -35 -34
 -62 -61 -65 -64

Разное

(размер 22,5 x 45 мм)



 
27000 -31 -34

Патрон для предохранителей размером 5x20 мм, до 10 А 250 В-.

Кол-во
в упаковке
20



 
27089 -35 -34

Крышка патрона предохранителей.

Кол-во
в упаковке
20



Керамические предохранители 250В-,
безвинтовое присоединение,
размер 5x20 мм.

27094 -31	4 ампера.	20
27096 -31	6,3 ампера.	20
27110 -31	10 ампер.	20
27116 -31	16 ампер.	20



27808 -31 -34 Сигнальная лампа с прозрачной крышкой (неоновая лампа 130/250 В-). 20

27810 -31 -34 Сигнальная лампа с красной прозрачной крышкой (неоновая лампа 130/250 В-). 20







27801 -31 -34 Кабельный выход (с зажимом для кабеля). 20



27800 -31 -34 Заглушка. 20

слоновая кость белый

			
-32	-31	-35	-34
-62	-61	-65	-64

Рамки для тонких стен, перегородок, столешниц



 **27614 -31**

Рамка 32x82 мм, 1 модуль 1 пост, с пластиковой основой (суппортом), для узких модулей. Для использования на металлических поверхностях, панелях, столешницах и т.д.

Кол-во
в упаковке
10

27624 -31

Рамка 32x153 мм, 1 модуль 2 поста, с пластиковой основой (суппортом), для узких модулей. Для использования на металлических поверхностях, панелях, столешницах и т.д.

10



 **27714 -31**

Монтажная коробка для скрытой установки под рамки **27614-31** и **27624-31**.

10



 **27891 -31**

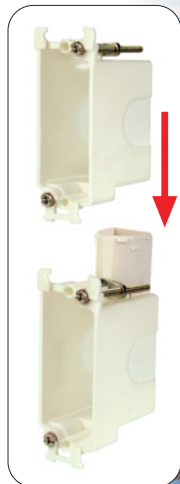
Каналы для соединения монтажных коробок для скрытой установки **27714-31**.

10



см. стр. 142

Пример установки:
Соединительный канал
между монтажными
коробками для
скрытой установки.



Рамки без лапок глянцевые



		Кол-во в упаковке
27771 -30	86 x 93 мм. одноместная, цвет белый .	10
27772 -30	86 x 164 мм. двухместная, цвет белый .	10
27773 -30	86 x 235 мм. трехместная, цвет белый .	5
27774 -30	86 x 306 мм. четырехместная, цвет белый .	5



27771 -31	86 x 93 мм. одноместная, цвет слоновая кость .	10
27772 -31	86 x 164 мм. двухместная, цвет слоновая кость .	10
27773 -31	86 x 235 мм. трехместная, цвет слоновая кость .	5
27774 -31	86 x 306 мм. четырехместная, цвет слоновая кость .	5



27771 -32	86 x 93 мм. одноместная, цвет салатовый .	10
27772 -32	86 x 164 мм. двухместная, цвет салатовый .	10
27773 -32	86 x 235 мм. трехместная, цвет салатовый .	5
27774 -32	86 x 306 мм. четырехместная, цвет салатовый .	5



27771 -33	86 x 93 мм. одноместная, цвет голубой .	10
27772 -33	86 x 164 мм. двухместная, цвет голубой .	10
27773 -33	86 x 235 мм. трехместная, цвет голубой .	5
27774 -33	86 x 306 мм. четырехместная, цвет голубой .	5



27771 -34	86 x 93 мм. одноместная, цвет дымчатое стекло .	10
27772 -34	86 x 164 мм. двухместная, цвет дымчатое стекло .	10
27773 -34	86 x 235 мм. трехместная, цвет дымчатое стекло .	5
27774 -34	86 x 306 мм. четырехместная, цвет дымчатое стекло .	5

Рамки без лапок матовые



		Кол-во в упаковке
27771 -60	86 x 93 мм. одноместная, цвет белый .	10
27772 -60	86 x 164 мм. двухместная, цвет белый .	10
27773 -60	86 x 235 мм. трехместная, цвет белый .	5
27774 -60	86 x 306 мм. четырехместная, цвет белый .	5



27771 -61	86 x 93 мм. одноместная, цвет лимонный .	10
27772 -61	86 x 164 мм. двухместная, цвет лимонный .	10
27773 -61	86 x 235 мм. трехместная, цвет лимонный .	5
27774 -61	86 x 306 мм. четырехместная, цвет лимонный .	5



27771 -62	86 x 93 мм. одноместная, цвет изумрудный .	10
27772 -62	86 x 164 мм. двухместная, цвет изумрудный .	10
27773 -62	86 x 235 мм. трехместная, цвет изумрудный .	5
27774 -62	86 x 306 мм. четырехместная, цвет изумрудный .	5



27771 -63	86 x 93 мм. одноместная, цвет бирюзовый .	10
27772 -63	86 x 164 мм. двухместная, цвет бирюзовый .	10
27773 -63	86 x 235 мм. трехместная, цвет бирюзовый .	5
27774 -63	86 x 306 мм. четырехместная, цвет бирюзовый .	5



27771 -67	86 x 93 мм. одноместная, цвет васильковый .	10
27772 -67	86 x 164 мм. двухместная, цвет васильковый .	10
27773 -67	86 x 235 мм. трехместная, цвет васильковый .	5
27774 -67	86 x 306 мм. четырехместная, цвет васильковый .	5

Рамки без лапок матовые



		Кол-во в упаковке
27771 -64	86 x 93 мм. одноместная, цвет оранжевый .	10
27772 -64	86 x 164 мм. двухместная, цвет оранжевый .	10
27773 -64	86 x 235 мм. трехместная, цвет оранжевый .	5
27774 -64	86 x 306 мм. четырехместная, цвет оранжевый .	5

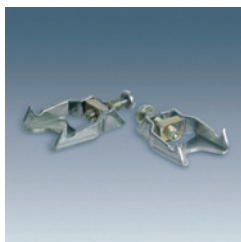


27771 -65	86 x 93 мм. одноместная, цвет серый .	10
27772 -65	86 x 164 мм. двухместная, цвет серый .	10
27773 -65	86 x 235 мм. трехместная, цвет серый .	5
27774 -65	86 x 306 мм. четырехместная, цвет серый .	5



27771 -66	86 x 93 мм. одноместная, цвет рубин .	10
27772 -66	86 x 164 мм. двухместная, цвет рубин .	10
27773 -66	86 x 235 мм. трехместная, цвет рубин .	5
27774 -66	86 x 306 мм. четырехместная, цвет рубин .	5

Лапки



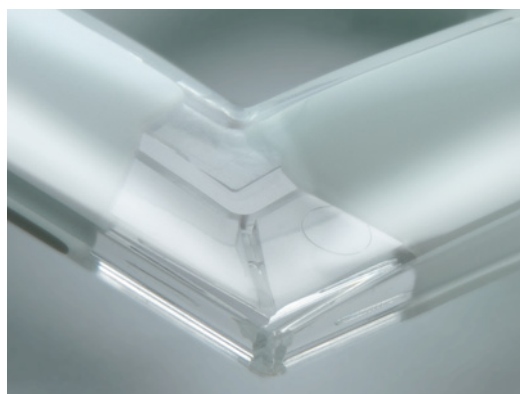
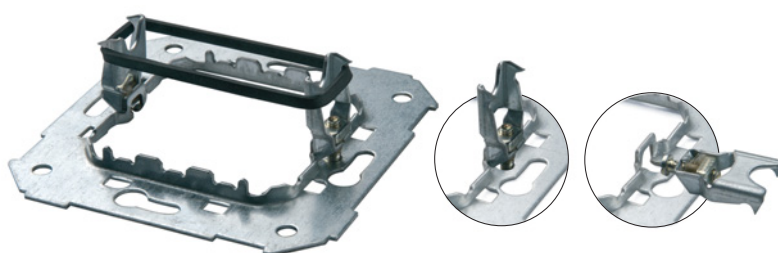
27999 -39 В пластиковой упаковке
10 комплектов лапок (в комп. - 2 шт.)

Кол-во
в упаковке
10

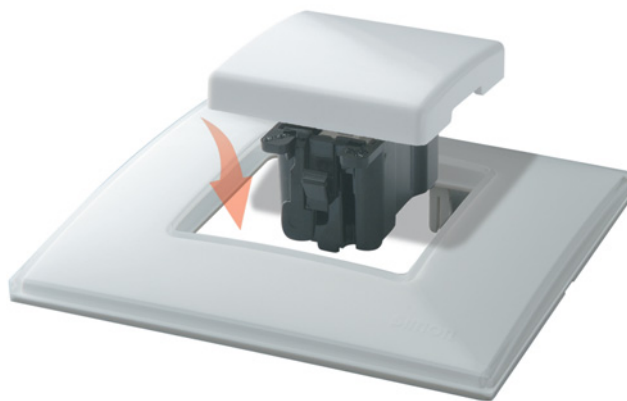
Технические характеристики

Монтаж Simon 27 Neos ведется:

- с помощью съемных лапок,
- без съемных лапок.

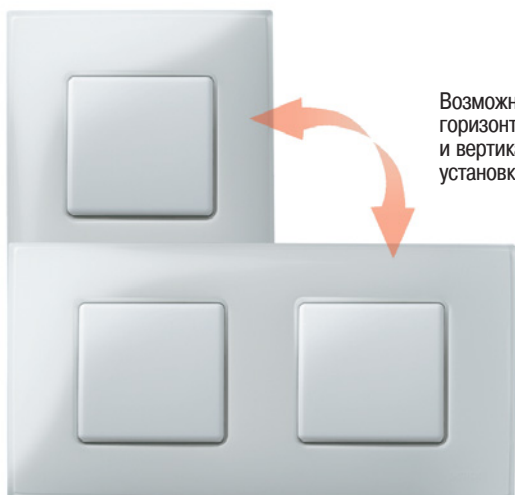


Эффект **Neos**
достигается комбинированием двух
материалов,
прозрачного пластика и
цветного фона.



Серия Simon 27 Neos состоит из:

- механизма Simon 27
- рамки Simon 27 Neos



Возможность
горизонтальной
и вертикальной
установки.