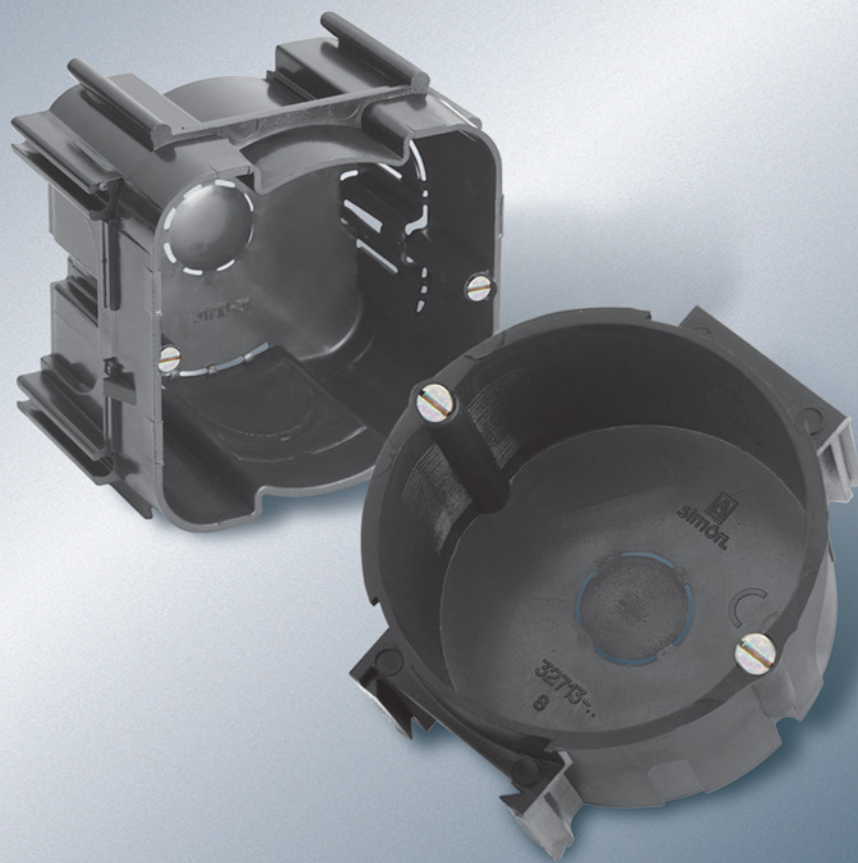


Серия Монтажные  
**Simon** коробки



**Стандартные монтажные коробки для скрытой установки**



**31710 -31** 1 пост, с винтами крепления, из термопластика  
(Возможно крепление двух монтажных труб или каналов с одной стороны).

Кол-во в упаковке  
**50**

**31710 -61** 1 пост, с 4 винтами крепления, из термопластика со съемной боковой перегородкой



**32713 -35** 1 пост, с винтами крепления, из термопластика.

**50**



**31712 -31** 1 пост, для установки в тонкие панельные стены, с винтами крепления из огнеупорного термопластика.

**250**

**31722 -31** 2 поста, для установки в тонкие панельные стены, из огнеупорного термопластика.

**100**

(Особо рекомендуется к установке в гипсокартонных перегородках).



**31711 -31** 1 пост, с винтами крепления, из термопластика.  
(Для сдвоенных регуляторов уровня громкости арт. 31857 и 75857).

**10**

**Монтажная коробка скрытой установки для механизмов американского стандарта**



**27710 -31** Из термопластика.

**25**

