

КОНТРОЛЬ ДАВЛЕНИЯ

ВЫКЛЮЧАТЕЛИ ДАВЛЕНИЯ

ВЫКЛЮЧАТЕЛИ ВАКУУМА

ПРЕОБРАЗОВАТЕЛИ ДАВЛЕНИЯ



ТРАДИЦИИ И НОВАТОРСТВО



От механической мастерской до
международного промышленного производства

1938

Роберт Шефел открывает механическую мастерскую.

1945

Сотрудничество Роберта Шефела с Георгом Фурманом.

1950 ...

Регистрация названия SUCO (Шефел и компаньоны) в качестве торговой марки. Разработка и производство центробежных муфт и тормозов.

Лидер зарубежного рынка и рынка Германии. Компания переезжает в новые промышленное и административное здания.

1960 ...

Электромагнитные муфты и тормоза внедрены в программу производства. Началась разработка и производство выключателей вакуума и выключателей давления.

1970 ...

Учреждение обширной дилерской сети и сети продаж по всей Европе. Механические мембранные и вакуумные выключатели становятся лидерами на рынке.



Проектирование и разработка новой продукции с применением новейших средств CAD.



Наша продукция подвергается обширным проверкам и испытаниям, чтобы имитировать условия окружающей среды и ее нагрузки.



Сборка и проверка выключателей давления на частично или полностью автоматизированном производстве.



Полностью автоматизированная настройка точки переключения с компьютерным документированием результатов.



1985

Для внедрения в американский рынок в США сформирована фирма SUCO ink. Новое учреждение расширяет возможности производства и управления.

1997 ...

Дилерская структура образована и аттестована по стандарту ISO 9001.

1999

Образование дочерней компании SUCO VSE во Франции.

2001

Аттестована по стандарту ISO 9001:2000.

2004

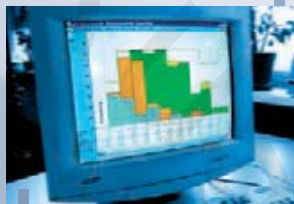
Торжественное открытие нового здания с современными производственными площадями и с офисом площадью 600 кв.м.

2005

Изменение названия корпорации на SUCO Robert Scheuffele GmbH & Co.KG.



Всесторонняя подготовка и обучение персонала SUCO — важная гарантия для продолжения развития компании в будущем.



Планирование объемов и видов заказов на выпуск продукции для достижения оптимального использования доступных людских, технических и материальных ресурсов.



Сверхсовременное производственное предприятие с интегрированными, полностью автоматизированными системами управления, обеспечивающими высокую производительность.



Вакуумное оборудование для специально подготовленных заказчиков реле давления с кабельными соединениями, что позволяет обеспечить наибольшую степень защиты (герметичность).



Новейшее оборудование для измерений и обследования качества продукции.



С этого момента наша продукция отправляется во все страны мира.

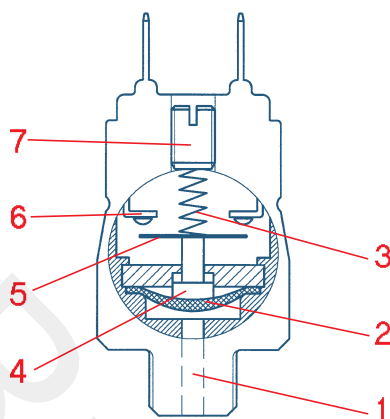


ТЕХНИЧЕСКОЕ ОПИСАНИЕ

Как работает выключатель давления?

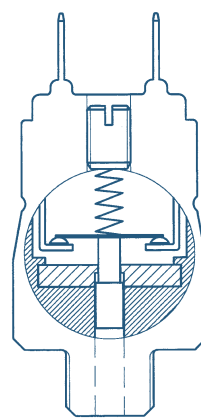
Мембранный выключатель давления

С нормально открытым контактом НО



Поршневый выключатель давления

С нормально закрытым контактом НЗ



С нормально открытым контактом НО

Описание работы реле, контакты которого замкнуты в его рабочем положении. Давление проходит через резьбовое соединение (1) и воздействует на мембрану (2), когда сила этого давления больше силы сжатой пружины (3); поршень (4) перемещается вместе с контактным диском (5), который замыкает контакты (6). Когда давление снижается на величину, превышающую зону нечувствительности (гистерезиса), контакты реле размыкаются.

С нормально закрытым контактом НЗ

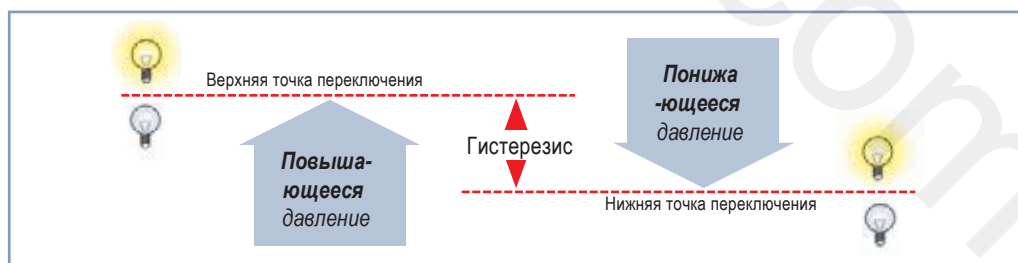
Для **нормально закрытого** действие контактов реверсируется. Вращением регулировочного винта (7) настройка реле давления может производиться в пределах диапазона, допустимого для данного реле.

С переключающимся контактом

При использовании микропереключателя с **переключающимся** контактам функции нормально открытого и нормально закрытого реле могут быть объединены в одном мембранном реле.

Гистерезис

Гистерезис (запаздывание) – это термин, определяющий разницу между точками (временем) переключения, когда давление повышается, и когда оно падает. Для мембранных реле с нерегулируемым гистерезисом — эта функция заложена в конструкции. Диапазон регулирования гистерезиса реле фирмы SUCO составляет 10–30% от точки переключения. Гистерезис не может поддерживаться в полном диапазоне давления. Это лишь средняя величина.



Частота включений

Частота включений дает информацию о возможном количестве циклов включения в минуту. Величина 200 вкл/мин является лишь справочной. В зависимости от модели реле и условий его эксплуатации, этот показатель может быть значительно выше.

Вакуум

В наших технических данных значения давления для **вакуумного** диапазона приведены в миллибарах (мбар), и они ниже атмосферного давления. Данные могут быть также заданы как абсолютное давление.

Наши мембранные реле предназначены для жидкостной и газовой среды. Однако газовая среда предъявляет особые требования к герметичности. Интенсивность утечки меняется в зависимости от вида газа, рабочего давления и проницаемости герметизирующего материала уплотнения.

В связи с более низкой интенсивностью утечки мембранное реле лучше подходит для газовых установок, чем поршневые. Однако последние могут эксплуатироваться лишь с соблюдением некоторых мер предосторожности (например, вентилирование корпуса реле).

Если вы намерены использовать реле для газового оборудования, пожалуйста, проконсультируйтесь у нас.

Приводимые ниже допустимые погрешности даны для комнатной температуры (КТ). Влияние температуры и степень износа могут изменить этот показатель.

Таблица соответствия для единиц давления

Аббревиатура для единиц	Наименование единицы	Па = Н/м ²	бар	торр	PSI
1 Па = Н/м ²	Паскаль	1	0.00001	0.0075	0.00014
1 бар	BAR	100 000	1	750.062	14.5
1 торр = 1 мм рт. ст.	мм ртутного столба	133.322	0.00133	1	0.01934
1 PSI	ФУНТ-ВЕС НА КВ. ДЮЙМ	6894	0.06894	51.71	1

Таблица соответствия для единиц температуры

	К	°C	F
К	1	К-273.15	9/5 К-459.67
°C	°C +273.15	1	9/5°C +32
F	5/9 (F+459.67)	5/9 (F-32)	1

Данные нашего каталога касаются совместимости реле с различными средами, определяемой, в основном, герметизирующими материалами уплотнения. Ответственность за проверку совместимости среды с уплотнением и материалом корпуса по основным показателям лежит на пользователе.

Приводимые здесь технические данные получены по результатам испытаний, произведенных во время разработки, и подтверждены практикой. Возможно, в некоторых случаях они могут иметь погрешность. Проверять, подходит ли данное реле для каких-либо определенных условий, должен сам пользователь.

**Использование
в газовых установках**

Допустимая погрешность

**Совместимость
с рабочей средой**

**Информация
о продукции**

Электрические характеристики

www.suco.de

Расчетное напряжение срабатывания U_e	Расчетный ток срабатывания I_e	Категория применения	модельный ряд:
~ 250 В 50 / 60 Гц	4 А (2 А)*	~ 12 В	0140 0141 0180 0181 0184 0185 0186 0187
~ 250 В 50 / 60 Гц	1 А	~ 14 В	
24 В	4 / 4 А (2 / 1 А)*	12 / 13 В	
50 В	2 / 1 А (1 / 0,5 А)*	12 / 13 В	
75 В	1 / 0,5 А (0,5 / 0,25 А)*	12 / 13 В	
125 В	0,3 / 0,2 А (0,2 / 0,1 А)*	12 / 13 В	
250 В	0,25 / 0,2 А (0,15 / 0,1 А)*	12 / 13 В	
Расчетное напряжение изоляции U_i :	300 В		
Расчетная пиковая мощность U_{imp} :	2,5 кВ (4 кВ)*		
Расчетный тепловой поток I_{the} :	5 А		
Коммутационное перенапряжение:	< 2,5 кВ		
Расчетная частота:	пост. ток и 50 / 60 Гц		
Расчетный ток защиты от короткого замыкания:	до 5 А (до 3,5 А)*		
Обусловленный ток короткого замыкания:	< 350 А		
Степень защиты (IP): EN60529:1991+A1:1999:	IP65 с разъемом		
С моментом затяжки клеммных винтов:	< 0,35 Нм		
Сечение проводника:	0,5–1,5 мм ²		

*Цифры в скобках относятся к типам 0140 и 0141

Расчетное напряжение срабатывания U_e	Расчетный ток срабатывания I_e	Категория применения	Модельный ряд:
~ 250 В 50 / 60 Гц	5 А	~ 12 В	0150 0161 0162 0175
~ 250 В 50 / 60 Гц	1 А	~ 14 В	
30 В	3,5 / 3,5 А	12 / 13 В	
50 В	2 / 1 А	12 / 13 В	
75 В	1 / 0,5 А	12 / 13 В	
125 В	0,3 / 0,2 А	12 / 13 В	
250 В	0,35 / 0,2 А	12 / 13 В	
Расчетное напряжение изоляции U_i :	300 В		
Расчетная пиковая мощность U_{imp} :	2,5 кВ		
Расчетный тепловой поток I_{the} :	6 А		
Коммутационное перенапряжение:	< 2,5 кВ		
Расчетная частота:	пост. ток и 50 / 60 Гц		
Расчетный ток защиты от короткого замыкания:	до 6,3 А		
Обусловленный ток короткого замыкания:	< 350 А		
Степень защиты IP: EN60529:1991+A1:1999:	IP65 с разъемом		
С моментом затяжки клеммных винтов:	< 0,35 Нм		
Сечение проводника:	0,5 – 1,5 мм ²		

Расчетное напряжение срабатывания U_e	Расчетный ток срабатывания I_e	Категория применения	Модельный ряд:
~ 250 В 50 / 60 Гц	2,5 А	~ 12 В	0159
~ 250 В 50 / 60 Гц	1 А	~ 14 В	
30 В	2 / 2 А	12 / 13 В	
50 В	1 / 0,5 А	12 / 13 В	
75 В	0,75 / 0,4 А	12 / 13 В	
125 В	0,3 / 0,2 А	12 / 13 В	
250 В	0,3 / 0,2 А	12 / 13 В	
Расчетное напряжение изоляции U_i :	300 В		
Расчетная пиковая мощность U_{imp} :	2,5 кВ		
Расчетный тепловой поток I_{the} :	6 А		
Коммутационное перенапряжение:	< 2,5 кВ		
Расчетная частота:	пост. ток и 50 / 60 Гц		
Расчетный ток защиты от короткого замыкания:	до 2,5 А		
Обусловленный ток короткого замыкания:	< 350 А		
Степень защиты IP: EN60529:1991+A1:1999:	IP65 с разъемом		
С моментом затяжки клеммных винтов:	< 0,5 Нм		
Сечение проводника:	0,5 – 1,5 мм ²		

Категория применения описывает (кроме всего прочего) напряжение, ток и степень нагрузки для наших реле давления в соответствии со стандартом DIN EN 60947-5-1	Категория применения
~ 12 В : Привод активных нагрузок и цепей ввода на полупроводниковых элементах оптоэлектронных пар (напр. PLC-вводы)	
~ 14 В : Привод электромагнитных нагрузок до 72 ВА	
12 В : Привод активных нагрузок и цепей ввода на полупроводниковых элементах оптоэлектронных пар (напр. PLC-вводы)	
13 В : Привод электромагнита	



Выключатели давления с шестигранным корпусом 24 НО и (НЗ) *

стр. 10

Максимальное напряжение 42 В

0166	Выключатели давления мембранные с наружной резьбой Стальной оцинкованный корпус, безопасное избыточное: до 300 бар.	стр. 12 - 13
0163	Выключатели давления мембранные с наружной резьбой Стальной оцинкованный корпус, безопасное избыточное давление: до 600 бар.	стр. 14 - 15
0120	Выключатели давления мембранные со штекерным присоединением DIN 72585-A1-2.1. Стальной оцинкованный корпус, безопасное избыточное давление: до 300 бар.	стр. 16
0121	Выключатели давления поршневые со штекерным присоединением DIN 72585-A1-2.1. Стальной оцинкованный корпус, безопасное избыточное давление: до 600 бар.	стр. 17
0169	Выключатели давления поршневые с наружной резьбой Стальной оцинкованный корпус, безопасное избыточное давление: до 600 бар.	стр. 18
0168	Выключатели давления мембранные с внутренней резьбой. Стальной оцинкованный корпус, безопасное избыточное давление: до 300 бар.	стр. 19
0167	Выключатели давления мембранные с наружной резьбой. Латунный корпус, безопасное избыточное давление: до 20 бар.	стр. 20
	Аксессуары	стр. 21

* НО нормально открытый контакт, НЗ нормально закрытый контакт



Выключатели давления с шестигранным корпусом 27 Переключающиеся контакты.

стр. 22

Реле с посеребрёнными контактами, в стальном оцинкованном корпусе

0140	Выключатели давления мембранные. Нерегулируемый гистерезис, максимальное напряжение 250 В.	стр. 24
0141	Выключатели давления мембранные. Нерегулируемый гистерезис, максимальное напряжение 250 В.	стр. 24
0170	Выключатели давления мембранные. Регулируемый гистерезис, максимальное напряжение 42 В.	стр. 25
0171	Выключатели давления поршневые. Регулируемый гистерезис, максимальное напряжение 42 В	стр. 25
0180	Выключатели давления мембранные. Регулируемый гистерезис, максимальное напряжение 250 В	стр. 26
0181	Выключатели давления поршневые. Регулируемый гистерезис, максимальное напряжение 250 В.	стр. 26
0184	Выключатели давления мембранные с разъемом по стандарту DIN EN 175301. Регулируемый гистерезис, максимальное напряжение 250 В.	стр. 27
0185	Выключатели давления поршневые с разъемом по стандарту DIN EN 175301. Регулируемый гистерезис, максимальное напряжение 250 В.	стр. 27

Реле с позолоченными контактами, в стальном оцинкованном корпусе

0190	Выключатели давления мембранные. Регулируемый гистерезис, максимальное напряжение 24 В.	стр. 28
0191	Выключатели давления поршневые. Регулируемый гистерезис, максимальное напряжение 24 В.	стр. 28
0194	Выключатели давления мембранные. Регулируемый гистерезис, максимальное напряжение 24 В.	стр. 29
0195	Выключатели давления поршневые. Регулируемый гистерезис, максимальное напряжение 24 В.	стр. 30

Реле в корпусе из нержавеющей стали


0186	Выключатели давления мембранные с посеребрёнными контактами Регулируемый гистерезис, максимальное напряжение 250В.	стр. 31
0187	Выключатели давления поршневые с посеребрёнными контактами. Регулируемый гистерезис, максимальное напряжение 250 В.	стр. 31
0196	Выключатели давления мембранные с позолоченными контактами Регулируемый гистерезис, максимальное напряжение 24В.	стр. 32
0197	Выключатели давления поршневые с позолоченными контактами. Регулируемый гистерезис, максимальное напряжение 24В.	стр. 32

Аксессуары

стр. 33

КРАТКИЙ ОБЗОР

www.suco.de

	Выключатели давления с подключенным кабелем	стр. 34	
	Механические и вакуумные выключатели давления могут поставляться с подключенным кабелем с любыми доступными соединителями.		
0240	Выключатели давления мембранные, с подключенным кабелем, IP 67 Точка переключения может быть настроена заказчиком после герметизации.	стр. 36 - 37	
0241	Выключатели давления поршневые, с подключенным кабелем IP 67 Точка переключения может быть настроена заказчиком после герметизации.	стр. 36 - 37	
	Выключатели давления 30 A/F с переключаемыми контактами	стр. 38	
0159	Выключатели давления мембранные/поршневые со ступенчатой регулировкой.	стр. 39	
0161	Выключатели давления мембранные/поршневые с разъемом по DIN EN 175301.	стр. 40	
0162	Выключатели давления мембранные/поршневые для гидроаппаратуры, с разъемом по DIN EN 175301.	стр. 40	
0175	Выключатели давления мембранные с высокоточным диапазоном регулировки низкого давления, с разъемом по DIN EN 175301.	стр. 41	
	Взрывобезопасные выключатели давления с переключаемыми контактами	стр. 42	
	По новым стандартам ATEX (взрывобезопасности)		
0165	Выключатели давления мембранные/поршневые для взрывоопасных газов, Зона 1. Ступенчатая регулировка.	стр. 44	
0340	Выключатели давления мембранные для взрывоопасной пыли, Зона 22. Ступенчатая регулировка.	стр. 45	
0341	Выключатели давления поршневые для среды со взрывоопасной пылью, Зона 22. Ступенчатая регулировка	стр. 45	
	Выключатели вакуума	стр. 46	
0150	Выключатель вакуума с переключаемыми контактами, с разъемом по DIN EN 175301. Максимальное напряжение 250 В.	стр. 48	
0151	Выключатель вакуума НО (или НЗ) с резьбовыми зажимными клеммами, максимальное напряжение 42 В.	стр. 49	
	Аксессуары.	стр. 49	
	Электронные выключатели давления	стр. 50	
0520	Электронные выключатели давления, НО или (НЗ), с керамическим сенсором, со ступенчатой регулировкой.	стр. 52	
0570	Программируемые электронные выключатели давления с дисплеем.	стр. 53	
	Преобразователи давления	стр. 54	
0605	Преобразователи давления с диафрагмой из нержавеющей стали, с напряжением выхода 0,5–4,5 В, пропорциональное.	стр. 56	
0610	Преобразователи давления с диафрагмой из нержавеющей стали, с напряжением выхода 0–10 В.	стр. 56	
0620	Преобразователи давления с диафрагмой из нержавеющей стали, с выходом тока 4–20мА.	стр. 56	
	Аксессуары.	стр. 57	
	Наша всемирная торговая сеть	стр. 58	

Реле давления с шестигранным корпусом 24

Нормально открытые или нормально закрытые контакты
Максимальное напряжение 42 В



Технические данные

Степень защиты:	IP65 (IP67/IP6K9K для 0120 /0121) Зажимы IP00
Номинальный ток (резистивный):	≤ 4 А
Частота включений:	200 / мин.
Температурный диапазон для материала мембраны/ уплотнения :	NBR -30 °C – +100 °C EPDM -30 °C – +120 °C FKM -5 °C – +120 °C Silicone -40 °C – +120 °C HNBR -30 °C – +120 °C
Срок службы:	10 ⁶ циклов (при давлении до 50 бар)
Вибростойкость :	10 g / 5 – 200 Гц (синусоид.)
Ударопрочность:	294 м/с ² ; 14 мс (полусинусоида)



Технические данные

Тип	Мощность переключения	Материал		Безопасное избыточное давление:		
		Оцинкованная сталь	Латунь	до 20 бар	до 300 бар	до 20 бар
0120	•	•			•	
0121	•	•				•
0163	•	•				•
0166	•	•			•	
0167	•		•	•		
0168	•	•			•	
0169	•	•				•

- Компактная конструкция реле, нормально закрытые или нормально открытые контакты
- Низкая стоимость механических реле давления и стандарты качества фирмы SUICO
- Высокая сопротивляемость избыточному давлению и длительный срок службы даже в тяжелых эксплуатационных условиях
- Точка переключения легко регулируется — даже в рабочем режиме ¹⁾
- Для вашего удобства предусмотрены различные виды резьбовых соединений (см. спецификацию соответствующей продукции)
- Варианты с кабельными присоединениями — см. стр. 34 каталога
- Версии со штекерами и винтовыми зажимными клеммами.
- На заказ выполняются с позолоченными контактами
- Возможно также изготовление корпусов из других материалов
- Встроенный соединитель DIN 72585(тип 0120/0121)

¹⁾ Реле давления могут поставляться с заводской предварительной настройкой. Предварительно настроенные реле защищены герметизирующей краской, на их корпусах проштамповано давление переключения.

Выключатели давления мембранные 42 В



Корпус из оцинкованной стали,
с винтовыми клеммами М3
Безопасное избыточное
давление: до 300 бар¹⁾

С наружной резьбой



- Возможна заводская установка точки переключения
- На заказ выполняются корпуса из других материалов и различные резьбовые соединения
- На заказ выполняются мембраны/уплотнения из других материалов, напр., ГБНК (гидрированный бутадиен-нитрильный каучук), силикона (последний используется только для мембранных реле)

• Аксессуары, см. стр. 21



0166 Выключатели давления мембранные с винтовыми клеммами

Диапазон регулировки в барах (допустимая погрешность при комнатной температуре)	Резьба	Нормально открытый (НО) —> :				Нормально закрытый (НЗ) —> :			
0.1–1 (± 0.2)	M 10x1 конич.	0166	401	01	001	0166	402	01	005
	M 12x1,5	0166	401	02	002	0166	402	02	006
	G 1/4"	0166	401	03	003	0166	402	03	007
	NPT 1/8	0166	401	04	004	0166	402	04	008
	G 1/8"	0166	401	28	601	0166	402	28	602
	M 10x1 цилиндр.	0166	401	13	001	0166	402	13	002
1–10 (± 0.5)	M 10x1 конич.	0166	405	01	017	0166	406	01	021
	M 12x1,5	0166	405	02	018	0166	406	02	022
	G 1/4"	0166	405	03	019	0166	406	03	023
	NPT 1/8	0166	405	04	020	0166	406	04	024
	G 1/8"	0166	405	28	605	0166	406	28	606
	M 10x1 цилиндр.	0166	405	13	005	0166	406	13	006
10–20 (± 1.0)	M 10x1 конич.	0166	409	01	033	0166	410	01	037
	M 12x1,5	0166	409	02	034	0166	410	02	038
	G 1/4"	0166	409	03	035	0166	410	03	039
	NPT 1/8	0166	409	04	036	0166	410	04	040
	G 1/8"	0166	409	28	609	0166	410	28	610
	M 10x1 цилиндр.	0166	409	13	009	0166	410	13	010
20–50 (± 2.0)	M 10x1 конич.	0166	413	01	049	0166	414	01	053
	M 12x1,5	0166	413	02	050	0166	414	02	054
	G 1/4"	0166	413	03	051	0166	414	03	055
	NPT 1/8	0166	413	04	052	0166	414	04	056
	G 1/8"	0166	413	28	613	0166	414	28	614
	M 10x1 цилиндр.	0166	413	13	013	0166	414	13	014

Код заказа:

Вставьте цифру для выбора материала мембраны/уплотнения

0166 XXX XX X XXX 0166 XXX XX X XXX

NBR ¹	Гидравлическое/машинное масло, скипидар, воздух и т. д.	= 1	= 1
EPDM ²	Водород, ацетилен, озон, тормозная жидкость и т. д.	= 2	= 2
FKM ³	Гидравлические жидкости (HFA, HFB, HFC, HFD), бензин и т. д.	= 3	= 3

Температурные диапазоны материалов мембраны/уплотнения см. на стр. 10

¹ Бутадиен-нитрильный каучук² Тройной этилен-пропиленовый каучук³ Фторэластомер**Осторожно!**

Работая с кислородом, следует принимать соответствующие меры предосторожности. Кроме того, мы рекомендуем не превышать максимальное давление в 10 бар.

¹⁾ Статическое давление, динамическое давление должны быть на 30–50% ниже. Эти значения относятся к частям реле давления, взаимодействующих с гидравлической или пневматической средой.

Степень защиты IP65

Стандартный образец не подходит для всех без исключений условий окружающей среды, так как мы не можем предусмотреть все варианты его применения. Таким образом, проверять, соответствует ли данное соединение каким-либо условиям, не отраженным в правилах, и определять возможность его эксплуатации должен сам заказчик.

0166

Выключатели давления мембранные 42 В

Стальной оцинкованный корпус
со штекерным присоединением
Безопасность избыточного давления: до 300 бар¹⁾



0166 Выключатели давления мембранные со штекерным присоединением

Диапазон регулировки в барах (допустимая погрешность при комнатной температуре)	Резьба	Нормально открытый (НО) → :				Нормально закрытый (НЗ) → :			
0.1-1 (± 0.2)	M 10x1 конич.	0166	403	01	009	0166	404	01	013
	M 12x1,5	0166	403	02	010	0166	404	02	014
	G 1/4"	0166	403	03	011	0166	404	03	015
	NPT 1/8	0166	403	04	012	0166	404	04	016
	G 1/8"	0166	403	28	603	0166	404	28	604
	M 10x1 цилиндр.	0166	403	13	003	0166	404	13	004
1-10 (± 0.5)	M 10x1 конич.	0166	407	01	025	0166	408	01	029
	M 12x1,5	0166	407	02	026	0166	408	02	030
	G 1/4"	0166	407	03	027	0166	408	03	031
	NPT 1/8	0166	407	04	028	0166	408	04	032
	G 1/8"	0166	407	28	607	0166	408	28	608
	M 10x1 цилиндр.	0166	407	13	007	0166	408	13	008
10-20 (± 1.0)	M 10x1 конич.	0166	411	01	041	0166	412	01	045
	M 12x1.5	0166	411	02	042	0166	412	02	046
	G 1/4"	0166	411	03	043	0166	412	03	047
	NPT 1/8	0166	411	04	044	0166	412	04	048
	G 1/8"	0166	411	28	611	0166	412	28	612
	M 10x1 цилиндр.	0166	411	13	011	0166	412	13	012
20-50 (± 2.0)	M 10x1 конич.	0166	415	01	057	0166	416	01	061
	M 12x1.5	0166	415	02	058	0166	416	02	062
	G 1/4"	0166	415	03	059	0166	416	03	063
	NPT 1/8	0166	415	04	060	0166	416	04	064
	G 1/8"	0166	415	28	615	0166	416	28	616
	M 10x1 цилиндр.	0166	415	13	015	0166	416	13	016

! Код заказа:
Вставьте цифру для выбора материала мембраны/уплотнения

0166 XXX XX **X** XXX 0166 XXX XX **X** XXX

NBR	Гидравлическое / машинное масло, скипидар, воздух и т. д.	=	1	=	1
EPDM	Водород, ацетилен, озон, тормозная жидкость и т. д.	=	2	=	2
FKM	Гидравлические жидкости (HFA, HFB, HFC, HFD) бензин и т. д.	=	3	=	3
Диапазоны температур для материалов мембраны/уплотнения см. на стр. 10					

Осторожно!

Работая с кислородом, следует принимать соответствующие меры предосторожности. Кроме того, мы рекомендуем не превышать максимальное давление в 10 бар.

¹⁾ Статическое давление, динамическое давление должны быть на 30-50% ниже. Эти значения относятся к частям реле давления, взаимодействующих с гидравлической или пневматической средой.

Степень защиты IP65

Стандартный образец не подходит для всех без исключений условий окружающей среды, так как мы не можем предусмотреть все варианты его применения. Таким образом, проверять, соответствует ли данное соединение каким-либо условиям, не отраженным в правилах, и определять возможность его эксплуатации, должен сам заказчик.

С наружной резьбой



- Возможна заводская настройка точки переключения
- О вариантах кабельных присоединений см. далее, стр. 34
- На заказ выполняются корпуса и резьбовые соединения из других материалов
- На заказ выполняются мембраны/уплотнения из других материалов, например, ГБНК, силикон (последний используется только для мембранных реле)
- Аксессуары, см. стр. 21



Выключатели давления мембранные 42 В

Со стальным оцинкованным корпусом
и винтовыми зажимными клеммами М3
Безопасное избыточное давление 600 бар ¹⁾



С наружной резьбой



- Возможна заводская предварительная настройка точки переключения
- На заказ производятся корпуса из других материалов и различные виды резьбовых соединений
- На заказ производятся мембраны/уплотнения из других материалов, например. ГБНК, силикон (последний применяется только для мембранных реле)

• Аксессуары, см. стр. 21



0163 Выключатели давления мембранные с винтовыми клеммами

Диапазон регулировки в барах (допустимая погрешность при комнатной температуре)	Резьба	Нормально открытый (НО) — > :				Нормально закрытый (НЗ) — > :			
		1	2	3	4	1	2	3	4
0.1–1 (± 0.2)	M 10x1 конич.	0163	401	01	001	0163	402	01	005
	M 12x1,5	0163	401	02	002	0163	402	02	006
	G1/4"	0163	401	03	003	0163	402	03	007
	NPT 1/8	0163	401	04	004	0163	402	04	008
	G 1/8"	0163	401	28	601	0163	402	28	602
	M 10x1 цилиндр.	0163	401	13	001	0163	402	13	002
1–10 (± 0.5)	M 10x1 конич.	0163	405	01	017	0163	406	01	021
	M 12x1,5	0163	405	02	018	0163	406	02	022
	G1/4"	0163	405	03	019	0163	406	03	023
	NPT 1/8	0163	405	04	020	0163	406	04	024
	G 1/8"	0163	405	28	605	0163	406	28	606
	M 10x1 цилиндр.	0163	405	13	005	0163	406	13	006
10–20 (± 1.0)	M 10x1 конич.	0163	409	01	033	0163	410	01	037
	M 12x1,5	0163	409	02	034	0163	410	02	038
	G1/4"	0163	409	03	035	0163	410	03	039
	NPT 1/8	0163	409	04	036	0163	410	04	040
	G 1/8"	0163	409	28	609	0163	410	28	610
	M 10x1 цилиндр.	0163	409	13	009	0163	410	13	010
20–50 (± 2.0)	M 10x1 конич.	0163	413	01	049	0163	414	01	053
	M 12x1,5	0163	413	02	050	0163	414	02	054
	G1/4"	0163	413	03	051	0163	414	03	055
	NPT 1/8	0163	413	04	052	0163	414	04	056
	G 1/8"	0163	413	28	613	0163	414	28	614
	M 10x1 цилиндр.	0163	413	13	013	0163	414	13	014

Код заказа:
Вставьте цифру для выбора материала мембраны/уплотнения

0163 XXX XX **X** XXX 0163 XXX XX **X** XXX

NBR	Гидравлическое / машинное масло, скипидар, воздух и т. д.	= 1	= 1
EPDM	Водород, ацетилен, озон, тормозная жидкость и т. д.	= 2	= 2
FKM	Гидравлические жидкости (HFA, HFB, HFC, HFD) бензин и т. д.	= 3	= 3

Диапазоны температур для материалов мембраны/уплотнения см. на стр. 10

Осторожно!

Работая с кислородом, следует принимать соответствующие меры предосторожности. Кроме того, мы рекомендуем не превышать максимальное давление в 10 бар.

¹⁾ Статическое давление, динамическое давление должно быть на 30-50% ниже. Эти значения относятся к частям реле давления, взаимодействующих с гидравлической или пневматической средой.

Степень защиты IP 65

Стандартный образец не подходит для всех без исключений условий окружающей среды, так как мы не можем предусмотреть все варианты его применения. Таким образом, проверять, соответствует ли данное соединение каким-либо условиям, не отраженным в правилах, и определять возможность его эксплуатации должен сам заказчик.

0163

www.suco.de

Выключатели давления мембранные 42 В

Стальной оцинкованный корпус
со штекерным присоединением
Безопасное избыточное давление: до 600 бар ¹⁾



0163 Выключатели давления мембранные со штекерным присоединением

Диапазон регулировки в барах (допустимая погрешность при комнатной температуре)	Резьба	Нормально открытый (НО) — > :				Нормально закрытый (НЗ) — > :			
0.1–1 (± 0.2)	M 10x1 конич.	0163	403	01	009	0163	404	01	013
	M 12x1,5	0163	403	02	010	0163	404	02	014
	G1/4"	0163	403	03	011	0163	404	03	015
	NPT 1/8	0163	403	04	012	0163	404	04	016
	G 1/8"	0163	403	28	603	0163	404	28	604
	M 10x1 цилиндр.	0163	403	13	003	0163	404	13	004
1–10 (± 0.5)	M 10x1 конич.	0163	407	01	025	0163	408	01	029
	M 12x1,5	0163	407	02	026	0163	408	02	030
	G1/4"	0163	407	03	027	0163	408	03	031
	NPT 1/8	0163	407	04	028	0163	408	04	032
	G 1/8"	0163	407	28	607	0163	408	28	608
	M 10x1 цилиндр.	0163	407	13	007	0163	408	13	008
10–20 (± 1.0)	M 10x1 конич.	0163	411	01	041	0163	412	01	045
	M 12x1,5	0163	411	02	042	0163	412	02	046
	G1/4"	0163	411	03	043	0163	412	03	047
	NPT 1/8	0163	411	04	044	0163	412	04	048
	G 1/8"	0163	411	28	611	0163	412	28	612
	M 10x1 цилиндр.	0163	411	13	011	0163	412	13	012
20–50 (± 2.0)	M 10x1 конич.	0163	415	01	057	0163	416	01	061
	M 12x1,5	0163	415	02	058	0163	416	02	062
	G1/4"	0163	415	03	059	0163	416	03	063
	NPT 1/8	0163	415	04	060	0163	416	04	064
	G 1/8"	0163	415	28	615	0163	416	28	616
	M 10x1 цилиндр.	0163	415	13	015	0163	416	13	016

Код заказа
Вставьте цифру для выбора материала мембраны/уплотнения

0163 XXX XX **X** XXX 0163 XXX XX **X** XXX

NBR	Гидравлическое / машинное масло, скипидар, воздух и т. д.	=	1	=	1
EPDM	Водород, ацетилен, озон, тормозная жидкость и т. д.	=	2	=	2
FKM	Гидравлические жидкости (HFA, HFV, HFC, HFD) бензин и т. д.	=	3	=	3
Диапазоны температур для материалов мембраны/уплотнения см. на стр. 10					

Осторожно!
Работая с кислородом, следует принимать соответствующие меры предосторожности. Кроме того, мы рекомендуем не превышать максимальное давление в 10 бар.

¹⁾ Статическое давление, динамическое давление должны быть на 30-50% ниже. Эти значения относятся к частям реле давления, взаимодействующих с гидравлической или пневматической средой.

Степень защиты IP 65
Стандартный образец не подходит для всех без исключений условий окружающей среды, так как мы не можем предусмотреть все варианты его применения. Таким образом, проверять, соответствует ли данное соединение каким-либо условиям, не отраженным в правилах, и определять возможность его эксплуатации должен сам заказчик.

С наружной резьбой



- Возможна предварительная настройка точки переключения на наших предприятиях
- Варианты с подключенным кабелем см. далее, на стр. 34
- На заказ выполняются корпуса из других материалов и различные виды резьбовых соединений
- На заказ выполняются мембраны/уплотнения из других материалов, например, ГБНК, силикон (последний применяется только для мембранных реле)
- Аксессуары, см. стр. 21



Выключатели давления мембранные 42 В

со штыковым разъемом по стандарту DIN 72585-A1-2.1

Стальной оцинкованный корпус

Безопасное избыточное давление: до 300 бар¹⁾

Степень защиты IP6K9K

С наружной резьбой



- Возможна заводская предварительная настройка точки переключения

- На заказ выполняются корпуса из других материалов

- На заказ выполняются мембраны/уплотнения из других материалов, например, из ГБНК, силикона (последний применяется только для мембранных реле)

0120 Выключатели давления мембранные со штыковым разъемом

Диапазон регулировки в барах (допустимая погрешность при комнатной температуре)	Резьба	Нормально открытый (НО) — > :				Нормально закрытый (НЗ) — > :			
0.1–1 (± 0.2)	M 10x1 конич.	0120	403	01	009	0120	404	01	013
	M 12x1,5	0120	403	02	010	0120	404	02	014
	G1/4"	0120	403	03	011	0120	404	03	015
	NPT 1/8	0120	403	04	012	0120	404	04	016
	G 1/8"	0120	403	28	603	0120	404	28	604
	M 10x1 цилиндр.	0120	403	13	003	0120	404	13	004
1–10 (± 0.5)	M 10x1 конич.	0120	407	01	025	0120	408	01	029
	M 12x1,5	0120	407	02	026	0120	408	02	030
	G1/4"	0120	407	03	027	0120	408	03	031
	NPT 1/8	0120	407	04	028	0120	408	04	032
	G 1/8"	0120	407	28	607	0120	408	28	608
	M 10x1 цилиндр.	0120	407	13	007	0120	408	13	008
10–20 (± 1.0)	M 10x1 конич.	0120	411	01	041	0120	412	01	045
	M 12x1,5	0120	411	02	042	0120	412	02	046
	G1/4"	0120	411	03	043	0120	412	03	047
	NPT 1/8	0120	411	04	044	0120	412	04	048
	G 1/8"	0120	411	28	611	0120	412	28	612
	M 10x1 цилиндр.	0120	411	13	011	0120	412	13	012
20–50 (± 2.0)	M 10x1 конич.	0120	415	01	057	0120	416	01	061
	M 12x1,5	0120	415	02	058	0120	416	02	062
	G1/4"	0120	415	03	059	0120	416	03	063
	NPT 1/8	0120	415	04	060	0120	416	04	064
	G 1/8"	0120	415	28	615	0120	416	28	616
	M 10x1 цилиндр.	0120	415	13	015	0120	416	13	016

! Код заказа
! Вставьте цифру для выбора материала мембраны/уплотнения

0120 XXX XX **X** XXX 0120 XXX XX **X** XXX

NBR	Гидравлическое / машинное масло, скипидар, воздух и т. д.	=	1	=	1
EPDM	Водород, ацетилен, озон, тормозная жидкость и т. д.	=	2	=	2
FKM	Гидравлические жидкости (HFA, HFB, HFC, HFD) бензин и т. д.	=	3	=	3
Диапазоны температур для материалов мембраны/уплотнения см. на стр. 10					

Осторожно!

Работая с кислородом, следует принимать соответствующие меры предосторожности. Кроме того, мы рекомендуем не превышать максимальное давление в 10 бар.

¹⁾ Статическое давление, динамическое давление должны быть на 30-50% ниже. Эти значения относятся к частям реле давления, взаимодействующих с гидравлической или пневматической средой.

Степень защиты IP65

Стандартный образец не подходит для всех без исключений условий окружающей среды, так как мы не можем предусмотреть все варианты его применения. Таким образом, проверять, соответствует ли данное соединение каким-либо условиям, не отраженным в правилах, и определять возможность его эксплуатации должен сам заказчик.

0121

www.suco.de

Выключатели давления поршневые 42 В

Со штыковым разъемом по стандарту DIN 72585-A1-2.1

Стальной оцинкованный корпус
Безопасное избыточное давление: до 600 бар¹⁾
Степень защиты IP6K9K

0121 Выключатели давления поршневые

Диапазон регулировки в барах (допустимая погрешность при комнатной температуре)	Резьба	Нормально открытый (НО) —> :				Нормально закрытый (НЗ) —> :			
50–150 (± 5.0)	M 10x1 конич.	0121	419	01	009	0121	420	01	013
	M 12x1,5	0121	419	02	010	0121	420	02	014
	G 1/4"	0121	419	03	011	0121	420	03	015
	NPT 1/8	0121	419	04	012	0121	420	04	016
	G 1/8"	0121	419	28	603	0121	420	28	604
	M 10x1 цилиндр.	0121	419	13	003	0121	420	13	004

! Код заказа
Вставьте цифру для выбора материала мембраны/уплотнения

0121 XXX XX **X** XXX 0121 XXX XX **X** XXX

NBR	Гидравлическое /машинное масло, скипидар, воздух и т. д.	=	1	=	1
EPDM	Водород, ацетилен, озон, тормозная жидкость и т. д.	=	2	=	2
FKM	Гидравлические жидкости (HFA, HFB, HFC, HFD) бензин и т. д.	=	3	=	3
Диапазоны температур для материалов мембраны/уплотнения см. на стр. 10					

С наружной резьбой



- Возможна заводская предварительная настройка точки переключения
- На заказ выполняются корпуса из других материалов
- На заказ выполняются мембраны/уплотнения из других материалов, например, из ГБНК, силикона (последний применяется только для мембранных реле)

Осторожно!

Работая с кислородом, следует принимать соответствующие меры предосторожности. Кроме того, мы рекомендуем не превышать максимальное давление в 10 бар.

Реле давления поршневые пригодны лишь для ограниченного применения в газовой и кислородной средах.

См. стр. 5.

¹⁾ Статическое давление, динамическое давление должны быть на 30-50% ниже. Эти значения относятся к частям реле давления, взаимодействующих с гидравлической или пневматической средой.

Степень защиты IP67 (IP6K9K)

Стандартный образец не подходит для всех без исключений условий окружающей среды, так как мы не можем предусмотреть все варианты его применения. Таким образом, проверять, соответствует ли данное соединение каким-либо условиям, не отраженным в правилах, и определять возможность его эксплуатации должен сам заказчик.

Поршневые выключатели давления 42 В

Стальной оцинкованный корпус
со штекерным присоединением или
с винтовыми зажимными клеммами M3
Безопасное избыточное давление: до 600 бар¹⁾



С наружной резьбой



AMP 6.3 x 0.8
Гальваническое покрытие



• Возможна предварительная заводская настройка точки переключения.

• Варианты с подключенным кабелем см. на стр. 34

• На заказ производятся корпуса и резьбы из других материалов

• На заказ производятся мембраны/уплотнения из других материалов, напр. ГБНК, силикон (последний применяется только для мембранных реле)

• Аксессуары, см. стр. 21



0169 Выключатели давления поршневые с резьбовыми зажимами

Диапазон регулировки в барах (допустимая погрешность при комнатной температуре)	Резьба	Нормально открытый (НО) —> :				Нормально закрытый (НЗ) —> :			
50–150 (± 5.0)	M 10x1 конич.	0169	417	01	001	0169	418	01	005
	M 12x1,5	0169	417	02	002	0169	418	02	006
	G 1/4"	0169	417	03	003	0169	418	03	007
	NPT 1/8"	0169	417	04	004	0169	418	04	008
	G 1/8"	0169	417	28	601	0169	418	28	602
	M 10x1 цилиндр.	0169	417	13	001	0169	418	13	002

0169 Выключатели давления поршневые со штекерным присоединением

Диапазон регулировки в барах (допустимая погрешность при комнатной температуре)	Резьба	Нормально открытый (НО) —> :				Нормально закрытый (НЗ) —> :			
50–150 (± 5.0)	M 10x1 конич.	0169	419	01	009	0169	420	01	013
	M 12x1,5	0169	419	02	010	0169	420	02	014
	G 1/4"	0169	419	03	011	0169	420	03	015
	NPT 1/8"	0169	419	04	012	0169	420	04	016
	G 1/8"	0169	419	28	603	0169	420	28	604
	M 10x1 цилиндр.	0169	419	13	003	0169	420	13	004

Код заказа
Вставьте цифру для выбора материала мембраны/уплотнения

0169 XXX XX **X** XXX 0169 XXX XX **X** XXX

NBR	Гидравлическое / машинное масло, скипидар, воздух и т. д.	=	1	=	1
EPDM	Водород, ацетилен, озон, тормозная жидкость и т. д.	=	2	=	2
FKM	Гидравлические жидкости (HFA, HFB, HFC, HFD) бензин и т. д.	=	3	=	3

Диапазоны температур для материалов мембраны/уплотнения см. на стр. 10

Осторожно!

Работая с кислородом, следует принимать соответствующие меры предосторожности. Кроме того, мы рекомендуем не превышать максимальное давление в 10 бар.

Реле давления поршневые пригодны лишь для ограниченного применения в газовой и кислородной средах.

См. стр. 5.

¹⁾ Статическое давление, динамическое давление должны быть на 30-50% ниже. Эти значения относятся к частям реле давления, взаимодействующих с гидравлической или пневматической средой.

Степень защиты IP 65

Стандартный образец не подходит для всех без исключений условий окружающей среды, так как мы не можем предусмотреть все варианты его применения. Таким образом, проверять, соответствует ли данное соединение каким-либо условиям, не отраженным в правилах, и определять возможность его эксплуатации должен сам заказчик.

Выключатели давления мембранные 42 В

Стальной оцинкованный корпус
с винтовыми зажимными клеммами M3
или со штекерным присоединением.
Безопасное избыточное давление: до 300 бар¹⁾
С внутренней резьбой для арматуры под давлением - DIN 2353



0168 Выключатели давления с винтовыми зажимными клеммами

Диапазон регулировки в барах (допустимая погрешность при комнатной температуре)	Резьба	Нормально открытый (НО) —> :	Нормально закрытый (НЗ) —> :
0.1-1 (± 0.2)	M 12x1.5 внутренняя	0168 401 16 X 001	0168 402 16 X 002
1-10 (± 0.5)		0168 405 16 X 005	0168 406 16 X 006
10-20 (± 1.0)		0168 409 16 X 009	0168 410 16 X 010
20-50 (± 2.0)		0168 413 16 X 013	0168 414 16 X 014

0168 Выключатели давления мембранные со штекерным присоединением

Диапазон регулировки в барах (допустимая погрешность при комнатной температуре)	Резьба	Нормально открытый (НО) —> :	Нормально закрытый (НЗ) —> :
0.1-1 (± 0.2)	M 12x1.5 внутренняя	0168 403 16 X 003	0168 404 16 X 004
1-10 (± 0.5)		0168 407 16 X 007	0168 408 16 X 008
10-20 (± 1.0)		0168 411 16 X 011	0168 412 16 X 012
20-50 (± 2.0)		0168 415 16 X 015	0168 416 16 X 016

Код заказа
Вставьте цифру для выбора материала мембраны/уплотнения

0168 XXX XX **X** XXX 0168 XXX XX **X** XXX

NBR	Гидравлическое /машинное масло, скипидар, воздух и т. д.	= 1	= 1
EPDM	Водород, ацетилен, озон, тормозная жидкость и т. д.	= 2	= 2
FKM	Гидравлические жидкости (HFA, HFB, HFC, HFD) бензин и т. д.	= 3	= 3
Диапазоны температур для материалов мембраны/ уплотнения см. на стр. 10			

Осторожно!

Работая с кислородом, следует принимать соответствующие меры предосторожности. Кроме того, мы рекомендуем не превышать максимальное давление в 10 бар.

¹⁾ Статическое давление, динамическое давление должны быть на 30-50% ниже. Эти значения относятся к частям реле давления, взаимодействующих с гидравлической или пневматической средой.

Степень защиты IP65

Стандартный образец не подходит для всех без исключений условий окружающей среды, так как мы не можем предусмотреть все варианты его применения. Таким образом, проверять, соответствует ли данное соединение каким-либо условиям, не отраженным в правилах, и определять возможность его эксплуатации должен сам заказчик.

С внутренней резьбой



- Возможна предварительная настройка точки переключения на наших предприятиях
- Варианты, с подключенным кабелем, см. на стр. 34
- На заказ производятся корпуса из других материалов и различные виды резьбовых соединений
- На заказ производятся мембраны/уплотнения из других материалов, напр, ГБНК, силикон (последний применяется только для мембранных реле)
- Аксессуары, см. стр. 21



Выключатели давления мембранные 42 В

Латунный корпус,
с винтовыми зажимными клеммами М3
или со штекерным присоединением
Безопасное избыточное давление: до 20 бар¹⁾



С наружной резьбой



- Возможна предварительная заводская настройка точки переключения
- Варианты с подключенным кабелем см. на стр. 34
- На заказ производятся корпуса из других материалов и различные виды резьбовых соединений
- На заказ производятся мембраны/уплотнения из других материалов, напр. ГБНК, силикон (последний применяется только для мембранных реле)
- Аксессуары, см. стр. 21



Диапазон регулировки в барах (допустимая погрешность при комнатной температуре)	Резьба	Нормально открытый (НО) → :	Нормально закрытый (НЗ) → :
---	--------	-----------------------------	-----------------------------

0167 Выключатели давления мембранные с винтовыми зажимными клеммами

0.1-1 (± 0.2)	M 10x1 конич.	0167 401 01	001	0167 402 01	004
	R 1/8 конич.	0167 401 12	002	0167 402 12	005
	R 1/2 конич.	0167 401 07	003	0167 402 07	006
	G 1/4" .	0167 401 03	037	0167 402 03	038
	G 1/8" .	0167 401 28	001	0167 402 28	002
1-10 (± 0.5)	M 10x1 конич.	0167 405 01	013	0167 406 01	016
	R 1/8 конич.	0167 405 12	014	0167 406 12	017
	R 1/2 конич.	0167 405 07	015	0167 406 07	018
	G 1/4" .	0167 405 03	041	0167 406 03	042
	G 1/8" .	0167 405 28	005	0167 406 28	006
10-20 (± 1.0)	M 10x1 конич.	0167 409 01	025	0167 410 01	028
	R 1/8 конич.	0167 409 12	026	0167 410 12	029
	R 1/2 конич.	0167 409 07	027	0167 410 07	030
	G 1/4" .	0167 409 03	045	0167 410 03	046
	G 1/8" .	0167 409 28	009	0167 410 28	010

0167 Выключатели давления мембранные со штекерным присоединением

0.1-1 (± 0.2)	M 10x1 конич.	0167 403 01	007	0167 404 01	010
	R 1/8 конич.	0167 403 12	008	0167 404 12	011
	R 1/2 конич.	0167 403 07	009	0167 404 07	012
	G 1/4" .	0167 403 03	039	0167 404 03	040
	G 1/8" .	0167 403 28	003	0167 404 28	004
1-10 (± 0.5)	M 10x1 конич.	0167 407 01	019	0167 408 01	022
	R 1/8 конич.	0167 407 12	020	0167 408 12	023
	R 1/2 конич.	0167 407 07	021	0167 408 07	024
	G 1/4" .	0167 407 03	043	0167 408 03	044
	G 1/8" .	0167 407 28	007	0167 408 28	008
10-20 (± 1.0)	M 10x1 конич.	0167 411 01	031	0167 412 01	034
	R 1/8 конич.	0167 411 12	032	0167 412 12	035
	R 1/2 конич.	0167 411 07	033	0167 412 07	036
	G 1/4" .	0167 411 03	047	0167 412 03	048
	G 1/8" .	0167 411 28	011	0167 412 28	012

! Код заказа
Вставьте цифру для выбора материала мембраны/уплотнения

0167 XXX XX **X** XXX 0167 XXX XX **X** XXX

NBR	Гидравлическое /машинное масло, скипидар, воздух и т. д.	= 1	= 1
EPDM	Вода, водород, ацетилен, озон, тормозная жидкость и т. д.	= 2	= 2
FKM	Гидравлические жидкости (HFA, HFB, HFC, HFD) бензин и т. д.	= 3	= 3

Диапазоны температур для материалов мембраны/уплотнения см. на стр. 10

Осторожно!

Работая с кислородом, следует принимать соответствующие меры предосторожности. Кроме того, мы рекомендуем не превышать максимальное давление в 10 бар.

¹⁾ Статическое давление, динамическое давление должны быть на 30-50% ниже. Эти значения относятся к частям реле давления, взаимодействующих с гидравлической или пневматической средой.

Степень защиты IP65

Стандартный образец не подходит для всех без исключений условий окружающей среды, так как мы не можем предусмотреть все варианты его применения. Таким образом, проверять, соответствует ли данное соединение каким-либо условиям, не отраженным в правилах, и определять возможность его эксплуатации должен сам заказчик.

Аксессуары

Для всех выключателей давления с шестигранным корпусом 24

**Защитный колпачок**

С центральным кабельным сальником для кабеля диаметром 1,5-5 мм
Не применять для напряжения выше 42 В
Код заказа 1-1-66-621-010

**Защитный колпачок**

с двумя отверстиями для кабелей диаметром 1,7 и 2,2 мм
Не применять для напряжения выше 42 В
Код заказа 1-1-66-621-003

Выключатели давления с шестигранным корпусом 27

Переключающиеся контакты
С посеребренными или позолоченными контактами



- Микропереключатель высокого качества для надежного включения
- Точка переключения легко настраивается¹⁾
- Возможна заводская настройка гистерезиса²⁾
- Самоочищающиеся контакты увеличивают срок их службы (только для версии 250 В)
- Высокая степень безопасности по избыточному давлению
- Длительный срок службы в тяжелых условиях
- Соединительный разъем или защитный колпачок защищает от влаги и грязи, упрощая таким образом замену на рабочем месте обслуживающим персоналом.
- Различные присоединительные резьбы, что упрощает подключение
- Варианты с подключенным кабелем – см. стр. 34-37
- Выбор корпуса из оцинкованной или из нержавеющей стали и выбор материала мембраны для обеспечения высокой сопротивляемости среде

¹⁾ У реле, которое мы предварительно настраиваем, регулировочный винт защищен герметичной краской и имеет на корпусе штамп с указанием точки переключения

²⁾ Кроме серий 0140 / 0141

Технические данные



	Напряжение			Максимальный ток			Материал корпуса					
	24 В	42 В	250 В	50 мА	2 А	4 А	Позолоченные контакты	Посеребренные контакты	Регулируемый гистерезис	Оцинкованная сталь	Нержавеющая сталь 1.4305	DIN разъем
0140 *)			•		•			•		•		
0141 *)			•		•			•		•		
0170		•				•		•	•	•		
0171		•				•		•	•	•		
0180 *)			•			•		•	•	•		
0181 *)			•			•		•	•	•		
0184 *)			•			•		•	•	•		•
0185 *)			•			•		•	•	•		•
0186 *)			•			•		•		•		
0187 *)			•			•		•	•	•		
0190	•			•			•	•	•	•		
0191	•			•			•	•	•	•		
0194	•			•			•	•	•	•		•
0195	•			•			•	•	•	•		•
0196	•			•			•	•	•	•		
0197	•			•			•	•	•	•		

*) Более подробно о параметрах включения см. на стр. 7

Технические данные

Степень защиты:	IP 65 с соответствующим разъемом. Соединительный разъем IP 00
Частота включения:	200 / мин.
Температурный диапазон для материалов мембраны/уплотнения:	NBR -30 °C – +100 °C EPDM -30 °C – +120 °C FKM -5 °C – +120 °C Silicone -40 °C – +120 °C HNBR -30 °C – +120 °C
Ожидаемый срок службы:	10 ⁶ (ожидаемый срок службы для мембранных реле – только при давлении не более 50 бар)
Вибростойкость:	10 g / 5 – 200 Гц (синусоид.)
Ударопрочность:	294 м/с ² ; 14 мс (полусинусоид.)
Параметры включения:	см. на стр. 7
Регулируемый гистерезис:	10-30% (только в работе), тип 0140/0141 Нерегулируемые, стандартные значения, приблизительно 10-20%

CE Marking

Directives of the European Council

Machinery Directive,
EMC Directive
Low Voltage Directive
ATEX Directive

Оборудование, подпадающее под эти директивы, должно иметь декларацию соответствия и иметь клеймо (марку) Европейского Совета.

Реле давления фирмы SUCO являются электрическим оборудованием и, следовательно, подпадают под Low Voltage Directive 73/23/EC

Декларация ЕС о соответствии подготовлена для всей продукции, которая классифицируется этими директивами, и находится у нас. На страницах каталога для каждого реле есть соответствующая марка Совета Европы.

Выключатели давления мембранные/поршневые 250 В



Стальной оцинкованный корпус, с винтовыми зажимными клеммами, с переключающимися контактами. Посеребренные контакты.
Безопасное избыточное давление: до 300/600 бар¹⁾

- Электрические характеристики приведены на стр. 7

С наружной резьбой



- Возможна также предварительная заводская настройка точки переключения
- Варианты с кабелем подключения см. ниже на рис. 34
- На заказ выполняются корпуса из других материалов и различные виды резьбовых соединений
- Класс защиты 2, защитная изоляция
- На заказ выполняются другие мембраны/уплотнения, напр. ГБНК, силикон (последний применяется только для мембранных реле)



- Обзор технических данных приведен на стр. 23

0140 Выключатели давления мембранные с винтовыми зажимными клеммами

Диапазон регулировки в барах	Допуск в барах (при комнатной температуре)	Резьба	Код заказа				Давление макс. в барах
0,3 – 1,5	± 0,2	G 1/4"	0140	457	03	003	300 ¹⁾
		NPT 1/8	0140	457	04	300	
		NPT 1/4	0140	457	09	305	
		7/16-20 UNF *	0140	457	20	310	
		9/16-18 UNF	0140	457	21	315	
1 – 10	± 0,5	G 1/4"	0140	458	03	006	
		NPT 1/8	0140	458	04	301	
		NPT 1/4	0140	458	09	306	
		7/16-20 UNF	0140	458	20	311	
		9/16-18 UNF	0140	458	21	316	
10 – 20	± 1,0	G 1/4"	0140	459	03	009	
		NPT 1/8	0140	459	04	302	
		NPT 1/4	0140	459	09	307	
		7/16-20 UNF	0140	459	20	312	
20 – 50	± 2,0	9/16-18 UNF	0140	459	21	317	
		G 1/4"	0140	461	03	012	
		NPT 1/8	0140	461	04	303	
		NPT 1/4	0140	461	09	308	
		7/16-20 UNF	0140	461	20	313	
		9/16-18 UNF	0140	461	21	318	

*UNF — американская унифицированная тонкая резьба.

0141 Выключатели давления поршневые с винтовыми зажимными клеммами

Диапазон регулировки в барах	Допуск в барах (при комнатной температуре)	Резьба	Код заказа				Давление макс. в барах
50 – 150	± 5,0	G 1/4"	0141	460	03	003	600 ¹⁾
		NPT 1/8	0141	460	04	304	
		NPT 1/4	0141	460	09	309	
		7/16-20 UNF	0141	460	20	314	
		9/16-18 UNF	0141	460	21	319	

Код заказа 014X XXX XX XXX
Вставьте цифры для выбора материала мембраны/уплотнения

NBR	Гидравлическое / машинное масло, скипидар, воздух и т. д.	=	1
EPDM	Водород, ацетилен, озон, тормозная жидкость и т. д.	=	2
FKM	Гидравлические жидкости (HFA, HFB, HFC, HFD) бензин и т. д.	=	3

Данные диапазона температур материалов мембраны/уплотнения приведены на стр. 23

Осторожно!

Работая с кислородом, следует принимать соответствующие меры предосторожности. Кроме того, мы рекомендуем не превышать максимальное давление в 10 бар.

Реле давления поршневые пригодны лишь для ограниченного применения в газовой и кислородной средах. См. стр. 5.

¹⁾ Статическое давление, динамическое давление должны быть на 30-50% ниже. Эти значения относятся к частям реле давления, взаимодействующих с гидравлической или пневматической средой.

Степень защиты IP65

Стандартный образец не подходит для всех без исключения условий окружающей среды, так как мы не можем предусмотреть все варианты его применения. Таким образом, проверять, соответствует ли данное соединение каким-либо условиям, не отраженным в правилах, и определять возможность его эксплуатации должен сам заказчик.

Выключатели давления мембранные/поршневые 42 В

Стальной оцинкованный корпус со штекерами, с переключающимися контактами. Посеребренные контакты.
Безопасное избыточное давление: до 100/300/600 бар¹⁾
Регулируемый гистерезис в рабочем режиме



0170 Выключатели давления мембранные со штекерами

Диапазон регулировки в барах	Допуск в барах (при комнатной температуре)	Резьба	Код заказа	Давление макс. в барах	
0.3 – 1.5	± 0.2	M 10x1 конич.	0170 457 01 001	100 ¹⁾	
		M 12x1,5	0170 457 02 002		
		G 1/4"	0170 457 03 003		
1 – 10	± 0.5	M 10x1 конич.	0170 458 01 004		
		M 12x1,5	0170 458 02 005		
		G 1/4"	0170 458 03 006		
1 – 10	± 0.5	M 10x1 конич.	0170 458 01 040		300 ¹⁾
		M 12x1,5	0170 458 02 041		
		1/4" трубн.	0170 458 03 042		
10 – 50	± 3.0	M 10x1 конич.	0170 459 01 007		
		M 12x1,5	0170 459 02 008		
		G 1/4"	0170 459 03 009		
10 – 100	± 3.0 – 5.0	M 10x1 конич.	0170 461 01 010		
		M 12x1,5	0170 461 02 011		
		G 1/4"	0170 461 03 012		

0171 Выключатели давления поршневые со штекерами

Диапазон регулировки в барах	Допуск в барах (при комнатной температуре)	Резьба	Код заказа	Давление макс. в барах
50 – 200	± 5.0	M 10x1 конич.	0171 460 01 001	600 ¹⁾
		M 12x1,5	0171 460 02 002	
		G 1/4"	0171 460 03 003	

Код заказа
Вставьте цифры для выбора материала мембраны/уплотнения

017X XXX XX X XXX

NBR	Гидравлическое /машинное масло, скипидар, воздух и т. д.	=	1
EPDM	Водород, ацетилен, озон, тормозная жидкость и т. д.	=	2
FKM	Гидравлические жидкости (HFA, HFB, HFC, HFD) бензин и т. д.	=	3
Данные диапазона температур материалов мембраны/уплотнения приведены на стр. 23			

Осторожно!

Работая с кислородом, следует принимать соответствующие меры предосторожности. Кроме того, мы рекомендуем не превышать максимальное давление в 10 бар.

Реле давления поршневые пригодны лишь для ограниченного применения в газовой и кислородной средах. См. стр. 5.

¹⁾ Статическое давление, динамическое давление должны быть на 30-50% ниже. Эти значения относятся к частям реле давления, взаимодействующих с гидравлической или пневматической средой.

Степень защиты IP65

Стандартный образец не подходит для всех без исключений условий окружающей среды, так как мы не можем предусмотреть все варианты его применения. Таким образом, проверять, соответствует ли данное соединение каким-либо условиям, не отраженным в правилах, и определять возможность его эксплуатации должен сам заказчик.

С наружной резьбой



- Возможна также предварительная настройка точки переключения на наших предприятиях
- Варианты с подключенным кабелем см. ниже, на стр. 34
- На заказ выполняются корпуса из других материалов и различные виды резьбовых соединений
- На заказ выполняются мембраны/уплотнения из других материалов, напр. ГБНК, силикон (последний применяется только для мембранных реле)



- Аксессуары, см. стр. 33



- Обзор технических данных на стр. 23

Выключатели давления мембранные/поршневые 250 В

В стальном оцинкованном корпусе, со штекерным присоединением, с перенастраиваемым включением и посеребренными контактами.

Безопасное избыточное давление: до 100/300/600 бар¹⁾

Регулируемый гистерезис в рабочем режиме

- Электрические характеристики см. на стр. 7



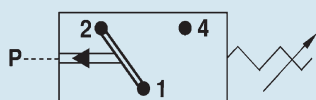
С наружной резьбой



- Возможна также предварительная заводская настройка точки переключения
- Варианты с подключаемым кабелем см. на стр. 34.
- На заказ выполняются корпуса из других материалов и различные виды резьбовых соединений
- На заказ выполняется мембрана/уплотнения из других материалов, напр., ГБНК, силикон (последний применяется только для мембранных реле)



- Аксессуары, см. стр. 33



- Обзор технических данных на стр. 23

0180 Выключатели давления мембранные со штекерным присоединением

Диапазон регулировки в барах	Допуск в барах (при комнатной температуре)	Резьба	Код заказа				Давление макс. в барах
0.3 – 1.5	± 0.2	M 10x1 конич.	0180	457	01	001	100 ¹⁾
		M 12x1,5	0180	457	02	002	
		G 1/4"	0180	457	03	003	
1 – 10	± 0.5	M 10x1 конич.	0180	458	01	004	
		M 12x1,5	0180	458	02	005	
		G 1/4"	0180	458	03	006	
1 – 10	± 0.5	M 10x1 конич.	0180	458	01	040	300 ¹⁾
		M 12x1,5	0180	458	02	041	
		G 1/4"	0180	458	03	042	
10 – 50	± 3.0	M 10x1 конич.	0180	459	01	007	
		M 12x1,5	0180	459	02	008	
		G 1/4"	0180	459	03	009	
10 – 100	± 3.0 – 5.0	M 10x1 конич.	0180	461	01	010	
		M 12x1,5	0180	461	02	011	
		G 1/4"	0180	461	03	012	

0181 Выключатели давления поршневые со штекерным присоединением

Диапазон регулировки в барах	Допуск в барах (при комнатной температуре)	Резьба	Код заказа				Давление макс. в барах
50 – 200	± 5.0	M 10x1 конич.	0181	460	01	001	600 ¹⁾
		M 12x1,5	0181	460	02	002	
		G 1/4"	0181	460	03	003	

! Код заказа **018X** XXX XX **X** XXX
Вставьте цифры для выбора материала мембраны/уплотнения

NBR	Гидравлическое / машинное масло, скипидар, воздух и т. д.	=	1
EPDM	Водород, ацетилен, озон, тормозная жидкость и т. д.	=	2
FKM	Гидравлические жидкости (HFA, HFB, HFC, HFD) бензин и т. д.	=	3

Данные диапазона температур материалов мембраны/уплотнения приведены на стр. 23

Осторожно!

Работая с кислородом, следует принимать соответствующие меры предосторожности.

Кроме того, мы рекомендуем не превышать максимальное давление в 10 бар.

Реле давления поршневые пригодны лишь для ограниченного применения в газовой и кислородной средах.

См. стр. 5.

¹⁾ Статическое давление, динамическое давление должны быть на 30-50% ниже. Эти значения относятся к частям реле давления, взаимодействующих с гидравлической или пневматической средой.

Степень защиты IP65

Стандартный образец не подходит для всех без исключений условий окружающей среды, так как мы не можем предусмотреть все варианты его применения.

Таким образом, проверять, соответствует ли данное соединение каким-либо условиям, не отраженным в правилах, и определять возможность его эксплуатации должен сам заказчик.

Выключатели давления мембранные/поршневые 250 В

В стальном оцинкованном корпусе, с разъемом по DIN EN 175301 (DIN 43650) с переключающимися контактами. Посеребренные контакты.

Безопасное избыточное давление: до 100/300/600 бар¹⁾

Регулируемый гистерезис в рабочем режиме

- Электрические характеристики см. на стр. 7

0184 Выключатели давления мембранные с винтовыми зажимными клеммами

Диапазон регулировки в барах	Допуск в барах (при комнатной температуре)	Резьба	Код заказа	Давление макс. в барах
0.3 – 1.5	± 0.2	M 10x1 конич.	0184 457 01 001	100 ¹⁾
		M 12x1,5	0184 457 02 002	
		G 1/4"	0184 457 03 003	
1 – 10	± 0.5	M 10x1 конич.	0184 458 01 040	300 ¹⁾
		M 12x1,5	0184 458 02 041	
		G 1/4"	0184 458 03 042	
10 – 50	± 3.0	M 10x1 конич.	0184 459 01 007	300 ¹⁾
		M 12x1,5	0184 459 02 008	
		G 1/4"	0184 459 03 009	
10 – 100	± 3.0 – 5.0	M 10x1 конич.	0184 461 01 010	300 ¹⁾
		M 12x1,5	0184 461 02 011	
		G 1/4"	0184 461 03 012	

0185 Выключатели давления поршневые с винтовыми клеммами

Диапазон регулировки в барах	Допуск в барах (при комнатной температуре)	Резьба	Код заказа	Давление макс. в барах
50 – 200	± 5.0	M 10x1 конич.	0185 460 01 001	600 ¹⁾
		M 12x1,5	0185 460 02 002	
		G 1/4"	0185 460 03 003	

! Код заказа
Вставьте цифры для выбора материала мембраны/уплотнения

018X XXX XX **X** XXX

NBR	Гидравлическое /машинное масло, скипидар, воздух и т. д.	=	1
EPDM	Водород, ацетилен, озон, тормозная жидкость и т. д.	=	2
FKM	Гидравлические жидкости (HFA, HFB, HFC, HFD) бензин и т.д.	=	3
Данные диапазона температур материалов мембраны/уплотнения приведены на стр. 23			

Предостережение!

Работая с кислородом, следует принимать соответствующие меры предосторожности.

Кроме того, мы рекомендуем не превышать максимальное давление в 10 бар.

Реле давления поршневые пригодны лишь для ограниченного применения в газовой и кислородной средах.

См. стр. 5.

¹⁾ Статическое давление, динамическое давление должны быть на 30-50% ниже. Эти значения относятся к частям реле давления, взаимодействующих с гидравлической или пневматической средой.

Степень защиты IP65

Стандартный образец не подходит для всех без исключений условий окружающей среды, так как мы не можем предусмотреть все варианты его применения.

Таким образом, проверять, соответствует ли данное соединение каким-либо условиям,

не отраженным в правилах, и определять возможность его эксплуатации должен сам заказчик.



С наружной резьбой



- Возможна также предварительная заводская настройка точки переключения
- На заказ выполняются корпуса из других материалов и различные виды резьбовых соединений
- На заказ выполняется мембрана/уплотнение из других материалов, напр., ГБНК, силикон (последний применяется только для реле давления мембранное)



Возможно выполнение соединительного разъема с индикаторной лампой



- Обзор технических данных на стр. 23

Выключатели давления мембранные/ поршневые 24 В

В стальном оцинкованном корпусе со штекерами
с переключаемыми контактами, с позолоченными контактами.
Макс. напряжение 24 В, безопасное избыточное давление: до 100/300/600 бар
Регулируемый гистерезис в рабочем режиме



С наружной резьбой



- Возможна также предварительная заводская настройка точки переключения

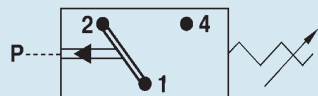
- Варианты с подключенным кабелем см. на стр. 34

- На заказ выполняются корпуса из других материалов и различные виды резьбовых соединений

- На заказ выполняется мембрана/уплотнение из других материалов, напр., ГБНК, силикон (последний применяется только для реле давления мембранное)



- Аксессуары, см. стр. 33



- Обзор технических данных, см. стр. 23

0190 Выключатели давления мембранные со штекерами

Диапазон регулировки в барах	Допуск в барах (при комнатной температуре)	Резьба	Код заказа				Давление макс. в барах
0.3 – 1.5	± 0.2	M 10x1 конич.	0190	457	01	001	100 ¹⁾
		M 12x1,5	0190	457	02	002	
		G 1/4"	0190	457	03	003	
1 – 10	± 0.5	M 10x1 конич.	0190	458	01	004	
		M 12x1,5	0190	458	02	005	
		G 1/4"	0190	458	03	006	
1 – 10	± 0.5	M 10x1 конич.	0190	458	01	040	300 ¹⁾
		M 12x1,5	0190	458	02	041	
		G 1/4"	0190	458	03	042	
10 – 50	± 3.0	M 10x1 конич.	0190	459	01	007	
		M 12x1,5	0190	459	02	008	
		G 1/4"	0190	459	03	009	
10 – 100	± 3.0 – 5.0	M 10x1 конич.	0190	461	01	010	
		M 12x1,5	0190	461	02	011	
		G 1/4"	0190	461	03	012	

0191 Выключатели давления поршневые со штекерами

Диапазон регулировки в барах	Допуск в барах (при комнатной температуре)	Резьба	Код заказа				Давление макс. в барах
50 – 200	± 5.0	M 10x1 конич.	0191	460	01	001	600 ¹⁾
		M 12x1,5	0191	460	02	002	
		G 1/4"	0191	460	03	003	

! Код заказа
Вставьте цифры для выбора материала мембраны/ уплотнения

019X XXX XX XXX

NBR	Гидравлическое /машинное масло, скипидар, воздух и т. д.	=	1
EPDM	Водород, ацетилен, озон, тормозная жидкость и т. д.	=	2
FKM	Гидравлические жидкости (HFA, HFB, HFC, HFD) бензин и т. д.	=	3
Данные диапазона температур материалов мембраны/ уплотнения приведены на стр. 23			

Осторожно!

Работая с кислородом, следует принимать соответствующие меры предосторожности. Кроме того, мы рекомендуем не превышать максимальное давление в 10 бар. Реле давления поршневые пригодны лишь для ограниченного применения в газовой и кислородной средах. См. стр. 5.

¹⁾ Статическое давление, динамическое давление должны быть на 30-50% ниже. Эти значения относятся к частям реле давления, взаимодействующих с гидравлической или пневматической средой.

Степень защиты IP65

Стандартный образец не подходит для всех без исключений условий окружающей среды, так как мы не можем предусмотреть все варианты его применения. Таким образом, проверять, соответствует ли данное соединение каким-либо условиям, не отраженным в правилах, и определять возможность его эксплуатации должен сам заказчик.

0194

www.suco.de

Выключатели давления мембранные 24 В

В стальном оцинкованном корпусе, со штекерным разъемом к DIN EN 175301 (DIN 43650), с переключаемыми контактами, с позолоченными контактами
 Безопасное избыточное давление: до 100/300 бар¹⁾
 Регулируемый гистерезис в рабочем режиме



0194 Выключатели давления мембранные с винтовыми клеммами

Диапазон регулировки в барах	Допуск в барах (при комнатной температуре)	Резьба	Код заказа				Давление макс. в барах
0,3 – 1,5	± 0,2	M 10x1 конич.	0194	457	01	001	100 ¹⁾
		M 12x1,5	0194	457	02	002	
		G 1/4"	0194	457	03	003	
		NPT 1/8	0194	457	04	318	
		NPT 1/4	0194	457	09	309	
		7/16-20 UNF	0194	457	20	301	
		9/16-18 UNF	0194	457	21	302	
1 – 10	± 0,5	M 10x1 конич.	0194	458	01	040	300 ¹⁾
		M 12x1,5	0194	458	02	041	
		G 1/4"	0194	458	03	042	
		NPT 1/8	0194	458	04	343	
		NPT 1/4	0194	458	09	340	
		7/16-20 UNF	0194	458	20	341	
		9/16-18 UNF	0194	458	21	342	
10 – 50	± 3,0	M 10x1 конич.	0194	459	01	007	300 ¹⁾
		M 12x1,5	0194	459	02	008	
		G 1/4"	0194	459	03	009	
		NPT 1/8	0194	459	04	320	
		NPT 1/4	0194	459	09	311	
		7/16-20 UNF	0194	459	20	305	
10 – 100	± 3,0 – 5,0	M 10x1 конич.	0194	461	01	010	300 ¹⁾
		M 12x1,5	0194	461	02	011	
		G 1/4"	0194	461	03	012	
		NPT 1/8	0194	461	04	321	
		NPT 1/4	0194	461	09	312	
		7/16-20 UNF	0194	461	20	307	
		9/16-18 UNF	0194	461	21	308	

! Код заказа
 Вставьте цифры для выбора
 материала мембраны/ уплотнения

0194 XXX XX XXX

NBR	Гидравлическое /машинное масло, скипидар, воздух и т. д.	=	1
EPDM	Водород, ацетилен, озон, тормозная жидкость и т. д.	=	2
FKM	Гидравлические жидкости (HFA, HFB, HFC, HFD) бензин и т. д.	=	3
Данные диапазона температур материалов мембраны/ уплотнения приведены на стр. 23			

Осторожно!

Работая с кислородом, следует принимать соответствующие меры предосторожности. Кроме того, мы рекомендуем не превышать максимальное давление в 10 бар.

¹⁾ Статическое давление, динамическое давление должны быть на 30-50% ниже. Эти значения относятся к частям реле давления, взаимодействующих с гидравлической или пневматической средой.

Степень защиты IP65

Стандартный образец не подходит для всех без исключений условий окружающей среды, так как мы не можем предусмотреть все варианты его применения. Таким образом, проверять, соответствует ли данное соединение каким-либо условиям, не отраженным в правилах, и определять возможность его эксплуатации должен сам заказчик.

С наружной резьбой



- Возможна также предварительная заводская настройка точки переключения
- На заказ выполняются корпуса из других материалов и различные виды резьбовых соединений
- На заказ выполняется мембрана/уплотнение из других материалов, напр., ГБНК, силикон (последний применяется только для мембранных реле)



Возможно выполнение соединительного разъема с индикаторной лампой



- Обзор технических данных см. на стр. 23

Выключатели давления поршневые 24 В

В стальном оцинкованном корпусе, с винтовыми клеммами, с переключающимися контактами. Посеребренные контакты.
Безопасное избыточное давление: до 600 бар¹⁾
Регулируемый гистерезис в рабочем состоянии.



С наружной резьбой



- Возможна также предварительная заводская настройка точки переключения
- На заказ выполняются корпуса и из других материалов и различные виды резьбовых соединений
- На заказ выполняется мембрана/уплотнение из других материалов, напр., ГБНК, силикон (последний применяется только для реле давления мембранное)



Возможно выполнение соединительного разъема с индикаторной лампой



- Обзор технических данных см. на стр. 23

0195 Выключатели давления поршневые с винтовыми клеммами

Диапазон регулировки в барах	Допуск в барах (при комнатной температуре)	Резьба	Код заказа				Давление макс. в барах
50 – 200	± 5.0	M 10x1 конич.	0195	460	01	001	600 ¹⁾
		M 12x1.5	0195	460	02	002	
		G1/4"	0195	460	03	003	
		NPT 1/8	0195	460	04	304	
		NPT 1/4	0195	460	09	303	
		7/16-20 UNF	0195	460	20	301	
		9/16-18 UNF	0195	460	21	302	

! Код заказа
Вставьте цифры для выбора материала мембраны/уплотнения

0195 XXX XX **X** XXX

NBR	Гидравлическое /машинное масло, скипидар, воздух и т. д.	=	1
EPDM	Водород, ацетилен, озон, тормозная жидкость и т. д.	=	2
FKM	Гидравлические жидкости (HFA, HFB, HFC, HFD) бензин и т. д.	=	3
Данные диапазона температур материалов мембраны/уплотнения приведены на стр. 23			

Осторожно!

Работая с кислородом, следует принимать соответствующие меры предосторожности.

Кроме того, мы рекомендуем не превышать максимальное давление в 10 бар.

Реле давления поршневые пригодны лишь для ограниченного применения в газовой или кислородной средах.

См. стр. 5.

¹⁾ Статическое давление, динамическое давление должны быть на 30-50% ниже. Эти значения относятся к частям реле давления, взаимодействующих с гидравлической или пневматической средой.

Степень защиты IP65

Стандартный образец не подходит для всех без исключений условий окружающей среды, так как мы не можем предусмотреть все варианты его применения. Таким образом, проверять, соответствует ли данное соединение каким-либо условиям, не отраженным в правилах, и определять возможность его эксплуатации должен сам заказчик.

Выключатели давления мембранные/ поршневые 250 В

В стальном оцинкованном корпусе (1.4305)
 С переключаемыми контактами, с посеребренными контактами.
 Максимальное напряжение – 250 В, безопасное избыточное давление: до 300/600 бар¹⁾
 Регулируемый гистерезис в рабочем режиме

- Электрические характеристики см. на стр. 7

0186 Выключатели давления мембранные со штекерами

Диапазон регулировки в барах	Допуск в барах (при комнатной температуре)	Резьба	Код заказа	Давление макс. в барах
0.5 – 5	± 0.2	G1/4"	0186 457 03 003	300 ¹⁾
1 – 10	± 0.5		0186 458 03 006	
10 – 50	± 3.0		0186 459 03 009	
10 – 100	± 3.0 – 5.0		0186 461 03 012	

0187 Выключатели давления поршневые со штекерами

Диапазон регулировки в барах	Допуск в барах (при комнатной температуре)	Резьба	Код заказа	Давление макс. в барах
50 – 200	± 5.0	G1/4"	0187 460 03 003	600 ¹⁾

Код заказа
Вставьте цифры для выбора
материала мембраны/ уплотнения

018X XXX XX X XXX

NBR	Гидравлическое /машинное масло, скипидар, воздух и т. д.	= 1
EPDM	Вода, водород, ацетилен, озон, тормозная жидкость и т. д.	= 2
FKM	Гидравлические жидкости (HFA, HFB, HFC, HFD) бензин и т. д.	= 3
Данные диапазона температур материалов мембраны/ уплотнения приведены на стр. 23		

Осторожно!

Работая с кислородом, следует принимать соответствующие меры предосторожности. Кроме того, мы рекомендуем не превышать максимальное давление в 10 бар. Реле давления поршневые пригодны лишь для ограниченного применения в газовой или кислородной средах. См. стр. 5.

¹⁾ Статическое давление, динамическое давление должны быть на 30-50% ниже. Эти значения относятся к частям реле давления, взаимодействующих с гидравлической или пневматической средой.

Степень защиты IP65

Стандартный образец не подходит для всех без исключений условий окружающей среды, так как мы не можем предусмотреть все варианты его применения. Таким образом, проверять, соответствует ли данное соединение каким-либо условиям, не отраженным в правилах, и определять возможность его эксплуатации должен сам заказчик.



С наружной резьбой



- Возможна также предварительная заводская настройка точки переключения
- Варианты с подключенным кабелем см. ниже, на стр. 34

- На заказ выполняются корпуса из других материалов и различные виды резьбовых соединений

- На заказ выполняется мембрана/уплотнение из других материалов, например, ГБНК, силикон (последний применяется только для реле давления мембранное)



- Аксессуары см. на стр. 33



- Обзор технических данных см. на стр. 23

0196/0197

Выключатели давления мембранные/ поршневые 24 В



В стальном оцинкованном корпусе (1.4305),
с переключающимися контактами. Позолоченные контакты.
Макс. напряжение – 24 В
Безопасное избыточное давление: до 300/600 бар¹⁾
Регулируемый гистерезис в рабочем режиме

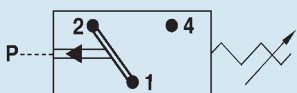
С наружной резьбой



- Возможна также предварительная заводская настройка точки переключения
- Варианты с подключенным кабелем см. ниже, на стр. 34
- На заказ выполняются корпуса из других материалов и различные виды резьбовых соединений
- На заказ выполняется мембрана/уплотнение из других материалов, например, ГБНК, силикон (последний применяется только для реле давления мембранное)



• Аксессуары см. на стр. 33



• Обзор технических данных см. на стр. 23

0196 Выключатели давления мембранные со штекерами

Диапазон регулировки в барах	Допуск в барах (при комнатной температуре)	Резьба	Код заказа	Давление макс. в барах
0,5 – 5	± 0,2	G 1/4"	0196 457 03 003	300 ¹⁾
1 – 10	± 0,5		0196 458 03 006	
10 – 50	± 3,0		0196 459 03 009	
10 – 100	± 3,0 – 5,0		0196 461 03 012	

0197 Выключатели давления поршневые со штекерами

Диапазон регулировки в барах	Допуск в барах (при комнатной температуре)	Резьба	Код заказа	Давление макс. в барах
50 – 200	± 5,0	G 1/4"	0197 460 03 003	600 ¹⁾

! Код заказа **019X** XXX XX **X** XXX
Вставьте цифры для выбора материала мембраны/ уплотнения

NBR	Гидравлическое /машинное масло, скипидар, воздух и т. д.	=	1
EPDM	Вода, водород, ацетилен, озон, тормозная жидкость и т. д.	=	2
FKM	Гидравлические жидкости (HFA, HFB, HFC, HFD) бензин и т. д.	=	3

Данные диапазона температур материалов мембраны/ уплотнения приведены на стр. 23

Осторожно!

Работая с кислородом, следует принимать соответствующие меры предосторожности. Кроме того, мы рекомендуем не превышать максимальное давление в 10 бар. Реле давления поршневые пригодны лишь для ограниченного применения в газовой или кислородной средах. См. стр. 5

¹⁾ Статическое давление, динамическое давление должны быть на 30-50% ниже. Эти значения относятся к частям реле давления, взаимодействующих с гидравлической или пневматической средой.

Степень защиты IP65

Стандартный образец не подходит для всех без исключений условий окружающей среды, так как мы не можем предусмотреть все варианты его применения. Таким образом, проверить, соответствует ли данное соединение каким-либо условиям, не отраженным в правилах, и определять возможность его эксплуатации должен сам заказчик.

Аксессуары

Для выключателей давления с шестигранным корпусом 27



Защитный колпачок

с двумя вводами для диаметров провода 1,7 – 2,3 мм.
Не применять для напряжений выше 42 В !

Код заказа: 1-1-70-621-007



Соединительный разъем

Кабельный сальник (диапазон зажимов 6 – 9 мм)
Не применять для напряжения выше 250 В !

Код заказа: 1-1-80-652-002



Таблица применения для аксессуаров

Ассортимент выключателей давления	Защитный колпачок 1-1-70-621-007	Соединительный разъем 1-1-80-652-002	Соединительный разъем с индикаторной лампой DIN EN 175301-803-A 24 В: 1-1-84-652-011 ~ 230 В: 1-1-84-652-010
0170 / 0171	•	•	
0180 / 0181	• (до макс. 42 В)	•	
0184 / 0185			• (для 24 В и 250 В на заказ) см. также стр. 27
0190 / 0191	•	•	
0194 / 0195			• (для 24 В на заказ) см. также стр. 29 – 30
0186 / 0187	• (до макс. 42 В)	•	
0196 / 0197	•	•	

Выключатели давления с подключенным кабелем



Область применения

Наши реле давления в основном имеют степень защиты IP65. В некоторых случаях этого может оказаться недостаточно, в особенности для автомобилей коммерческих перевозок, подвижной гидравлики и подобных применений, где может потребоваться более высокая степень защиты: **IP67** или **IP6K9K**.

Фирма SUCO может поставить любые коммерчески доступные системы соединений в готовом к электромонтажу виде с необходимой заказчику длиной кабеля. Это обеспечивает большую гибкость, и мы можем также поставить небольшое количество соединителей, не нуждающихся в дорогом инструменте для подключения.

Технические данные для вариантов реле давления с кабельным присоединением те же, что и у стандартных моделей.

Различия в технических данных будут согласовываться с потребителем и определяться спецификой чертежа потребителя для реле давления с кабелем подключения.

Преобразователи давления, совместимые с кабельными разъемами

Поставляются с заранее установленной точкой переключения,
поэтому при заказе необходимо указывать точку переключения

Преобразователи давления, совместимые с кабельными разъемами



0263/0266
0267
0269

Технические данные
см. на стр. 12 - 15, 18, 20



0268

Технические данные
см. на стр. 19



0270/0271
0290/0291
0296/0297

Технические данные
см. на стр. 25, 28, 32

Предлагаем широкий выбор разъемов



Штекеры по
DIN 72585

AMP штекеры
Junior Timer

Штекеры Cannon

Сверхгерметичные
AMP

Сверхгерметичные
штекеры Packard
(атмосферо-
устойчивые)

Штекеры Packard
(Weather Pack)
(атмосферо-
устойчивые)

Немецкий разъем
(DT 06)

Немецкий разъем
(DT 04 - 2P)

Немецкий разъем
(DT 04 - 3P)

Можно заказать разнообразные
виды штекерных разъемов.

Мы поставляем необходимые
вам тип и длину кабеля.

0240/0241

Выключатели давления
мембранные/ золотниковые

В зависимости от соединения, питание 42 В или от 250 В
С переключаемыми контактами, с посеребренными контактами
Безопасное избыточное давления: до 300/600 бар¹⁾



Технические данные

Напряжение:	42/250 В, в зависимости от соединения
Ток:	макс. 2 А
Степень защиты:	IP67
Класс защиты:	2, защитная изоляция <input type="checkbox"/>
Частота включения:	200 / мин.
Гистерезис:	10-20%, нерегулируемый
Ожидаемый срок службы:	10 ⁶ циклов (при давлении до 50 бар)
Materials:	Корпус изготовлен из оцинкованной стали. Защитное покрытие — анодированный алюминий
Кабель:	Поставляется 2 м с разъемом

- Точка переключения может быть настроена после герметизации
- Степень защиты IP67

0240 Выключатели давления мембранные

Диапазон регулировки в барах	Допуск в барах (при комнатной температуре)	Резьба	Код заказа				Давление макс. в барах
0.3 – 1.5	± 0,2	G 1/4"	0240	457	03	003	300 ¹⁾
		NPT 1/8	0240	457	04	300	
		NPT 1/4	0240	457	09	305	
		7/16-20 UNF	0240	457	20	310	
		9/16-18 UNF	0240	457	21	315	
1 – 10	± 0,5	G 1/4"	0240	458	03	006	
		NPT 1/8	0240	458	04	301	
		NPT 1/4	0240	458	09	306	
		7/16-20 UNF	0240	458	20	311	
10 – 20	± 1,0	9/16-18 UNF	0240	458	21	316	
		G 1/4"	0240	459	03	009	
		NPT 1/8	0240	459	04	302	
20 – 50	± 2,0	NPT 1/4	0240	459	09	307	
		7/16-20 UNF	0240	459	20	312	
		9/16-18 UNF	0240	459	21	317	
		G 1/4"	0240	461	03	012	
		NPT 1/8	0240	461	04	303	
		NPT 1/4	0240	461	09	308	
		7/16-20 UNF	0240	461	20	313	
		9/16-18 UNF	0240	461	21	318	

0241 Выключатели давления поршневые

Диапазон регулировки в барах	Допуск в барах (при комнатной температуре)	Резьба	Код заказа				Давление макс. в барах
50 – 150	± 5,0	G 1/4"	0241	460	03	003	600 ¹⁾
		NPT 1/8	0241	460	04	304	
		NPT 1/4	0241	460	09	309	
		7/16-20 UNF	0241	460	20	314	
		9/16-18 UNF	0241	460	21	319	

Код заказа

Вставьте цифры для выбора

материала мембраны/ уплотнения

024X XXX XX X XXX

NBR	Гидравлическое /машинное масло, скипидар, воздух и т. д.	=	1
EPDM	Водород, ацетилен, озон, тормозная жидкость и т. д.	=	2
FKM	Гидравлические жидкости (HFA, HFB, HFC, HFD) бензин и т. д.	=	3
Данные диапазона температур материалов мембраны/ уплотнения приведены на стр. 23			

Осторожно!

Работая с кислородом, следует принимать соответствующие меры предосторожности.

Кроме того, мы рекомендуем не превышать максимальное давление в 10 бар.

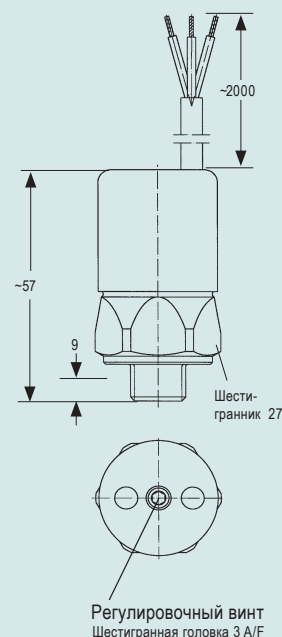
Реле давления поршневые пригодны лишь для ограниченного применения в газовой или кислородной средах.

См. стр. 5

¹⁾ Статическое давление, динамическое давление должны быть на 30-50% ниже. Эти значения относятся к частям реле давления, взаимодействующих с гидравлической или пневматической средой.

Степень защиты IP65

Стандартный образец не подходит для всех без исключений условий окружающей среды, так как мы не можем предусмотреть все варианты его применения. Таким образом, проверить, соответствует ли данное соединение каким-либо условиям, не отраженным в правилах, и определять возможность его эксплуатации должен сам заказчик.



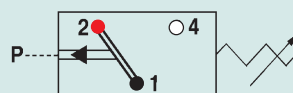
- Альтернативные варианты:
 - на заказ - другая длина кабеля конечной муфты
 - фиксированная, предварительно настроенная точка переключения

- На заказ изготавливается корпус из других материалов и другие виды резьбовых соединений

- На заказ изготавливаются мембраны/уплотнения из других материалов, напр. ГБНК, силикон (последний используется только для мембранного реле)

Маркировка контактов:

- 1 = черный
- 2 = красный
- 4 = белый



CE Marking

Directives of the European Council

Machinery Directive,
EMC Directive
Low Voltage Directive
ATEX Directive

Выключатели давления 30 A/F

Переключающиеся контакты



Оборудование, подпадающее под эти директивы, должно иметь декларацию соответствия и иметь клеймо (марку) Европейского Совета.

Реле давления фирмы SUCO являются электрическим оборудованием и, следовательно, подпадают под Low Voltage Directive 73/23/EC.

Декларация ЕС о соответствии подготовлена для всей продукции, которая классифицируется этими директивами, и находится у нас. На страницах каталога для каждого реле есть соответствующая марка Совета Европы.

Технические данные

Степень защиты:	IP65, соединение посредством клапанного соединителя	
Частота включения:	200 / мин.	
Температурный диапазон для материалов мембраны/ уплотнения:	NBR	-30 °C – +100 °C
	EPDM	-30 °C – +120 °C
	FKM	-5 °C – +120 °C
Ожидаемый срок службы:	10 ⁶ циклов (при давлении до 50 бар)	
Сопrotивление вибрации:	10 g / 5–200 Гц (синусоид.)	
Ударопрочность:	294 м/с ² ; 14 мс (полусинусоид.)	
Материал корпуса:	AlMgSi1 F28	
Исполнение включения:	см. стр. 7	
Гистерезис:	Тип 0159:	10 – 30 % (не регулируется)
	Тип 0161, 0162, 0175:	10 – 30 % (регулируется в рабочем режиме)

- Установка на панели или на трубопроводе, обеспечивающая удобное обслуживание
- Легко регулируется пользователем
- Высококачественный микропереключатель для надежного включения
- Высокая безопасность избыточного давления
- Штепсельное соединение для легкой установки на рабочей площадке



0159

Выключатели давления мембранные/ поршневые 250 В

Алюминиевый корпус, с переключающимися контактами. Посеребренные контакты.
Безопасное избыточное давление: до 200/600 бар¹⁾
Максимальное напряжение 250 В



- Электрические характеристики см. на стр. 7
- Точка переключения регулируется кнопкой с накаткой, при включении в рабочем режиме, ступенчато

0159 Выключатели давления мембранные

Диапазон регулировки в барах	Допуск в барах (при комнатной температуре)	Давление макс. в барах	Резьба	Код заказа
0.2 – 2	± 0.2 – 0.3	200 ¹⁾	G 1/4"	0159 426 14 001
0.5 – 5	± 0.2 – 0.5			0159 427 14 001
1 – 10	± 0.5			0159 428 14 001
2 – 20	± 1.0			0159 429 14 001
5 – 50	± 3.0			0159 430 14 001
10 – 100	± 3.0 – 5.0			0159 431 14 001

0159 Выключатели давления поршневые

Диапазон регулировки в барах	Допуск в барах (при комнатной температуре)	Давление макс. в барах	Резьба	Код заказа
10 – 100	± 3.0 – 5.0	600 ¹⁾	G 1/4"	0159 432 14 001
25 – 250	± 5.0 – 7.0			0159 433 14 001
40 – 400	± 5.0 – 9.0			0159 434 14 001

Код заказа

Вставьте цифры для выбора материала мембраны/ уплотнения

0159 XXX XX X XXX

NBR	Гидравлическое /машинное масло, скипидар, воздух и т. д.	=	1
EPDM	Водород, ацетилен, озон, тормозная жидкость и т. д.	=	2
FKM	Гидравлические жидкости (HFA, HFB, HFC, HFD) бензин и т. д.	=	3
Данные диапазона температур материала мембраны/уплотнения на стр. 38			

Осторожно!

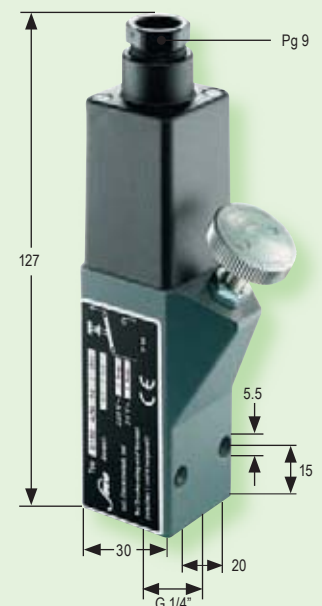
Работая с кислородом, следует принимать соответствующие меры предосторожности. Кроме того, мы рекомендуем не превышать максимальное давление в 10 бар. Реле давления поршневые пригодны лишь для ограниченного применения в газовой или кислородной средах. См. стр. 5

¹⁾ Статическое давление, динамическое давление должны быть на 30-50% ниже. Эти значения относятся к частям реле давления, взаимодействующих с гидравлической или пневматической средой.

Степень защиты IP65

Стандартный образец не подходит для всех без исключений условий окружающей среды, так как мы не можем предусмотреть все варианты его применения. Таким образом, проверить, соответствует ли данное соединение каким-либо условиям, не отраженным в правилах, и определять возможность его эксплуатации должен сам заказчик.

С внутренней резьбой



- Возможна заводская настройка точки переключения



- Обзор технических данных см. на стр. 38

Выключатели давления мембранные/ поршневые 250 В

Алюминиевый корпус, с переключающимися контактами. Посеребренные контакты.

Макс. напряжение – 250 В

Безопасное избыточное давление: до 200/600 бар¹⁾

Со штекерным разъемом, аналогичным DIN EN 175301 (DIN 43650)

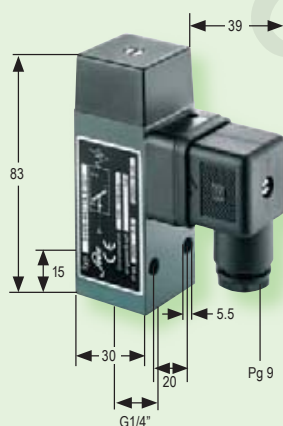
Регулируемый в рабочем режиме гистерезис.



- Электрические характеристики см. на стр. 7

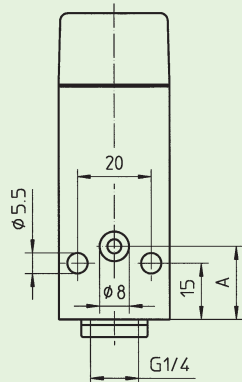
0161

С внутренней резьбой

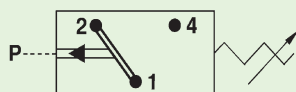


0162

Трубный монтаж



- Возможна предварительная настройка точки переключения на наших предприятиях



- Обзор технических данных см. на стр. 38

Выключатели давления мембранные

0161

0162 ²⁾

Диапазон регулировки в барах	Допуск в барах (при комнатной температуре)	Размер «А» в мм	Давл. макс в барах	Внутренняя резьба G1/4"				Трубный монтаж			
				0161	436	14	001	0162	436	14	001
0,5 – 1	± 0,2	15	200 ¹⁾	0161	436	14	001	0162	436	14	001
0,5 – 5	± 0,2–0,5			0161	437	14	001	0162	437	14	001
1 – 10	± 0,5			0161	438	14	001	0162	438	14	001
10 – 50	± 3,0			0161	439	14	001	0162	439	14	001
50 – 100	± 3,0–5,0			0161	440	14	001	0162	440	14	001

Выключатели давления поршневые

0161

0162 ²⁾

Диапазон регулировки в барах	Допуск в барах (при комнатной температуре)	Размер «А» в мм	Давл. макс в барах	Внутренняя резьба G1/4"				Трубный монтаж			
				0161	441	14	001	0162	441	14	001
100–400	± 5,0–9,0	19,5	600 ¹⁾	0161	441	14	001	0162	441	14	001

Код заказа
Вставьте цифры для выбора материала мембраны/ уплотнения

0161 XXX XX X XXX 0162 XXX XX X XXX

NBR	Гидравлическое /машинное масло, скипидар, воздух и т. д.	= 1	= 1
EPDM	Водород, ацетилен, озон, тормозная жидкость и т. д.	= 2	= 2
FKM	Гидравлические жидкости (HFA, HFB, HFC, HFD) бензин и т. д.	= 3	= 3
Данные диапазона температур материалов мембраны/уплотнения см. на стр. 38			

²⁾ 0162 Выключатели давления мембранные: в комплект поставки входит кольцевое уплотнение NBR 5×1,5

Осторожно!

Работая с кислородом, следует принимать соответствующие меры предосторожности.

Кроме того, мы рекомендуем не превышать максимальное давление в 10 бар.

Реле давления поршневые пригодны лишь для ограниченного применения в газовой или кислородной средах.

См. стр. 5

¹⁾ Статическое давление, динамическое давление должны быть на 30-50% ниже. Эти значения относятся к частям реле давления, взаимодействующих с гидравлической или пневматической средой.

Степень защиты IP65

Стандартный образец не подходит для всех без исключений условий окружающей среды, так как мы не можем предусмотреть все варианты его применения.

Таким образом, проверять, соответствует ли данное соединение каким-либо условиям, не отраженным в правилах, и определять возможность его эксплуатации должен сам заказчик.

0175

www.suco.de

Выключатели давления мембранные 250 В

Алюминиевый корпус, с переключаемыми контактами.
 Макс. напряжение 250 В
 Безопасное избыточное давление: до 25 бар¹⁾
 Со штекерным разъемом, аналогичным DIN EN 175301 (DIN 43650)
 Регулируемый в рабочем режиме гистерезис

- Электрические характеристики см. на стр. 7

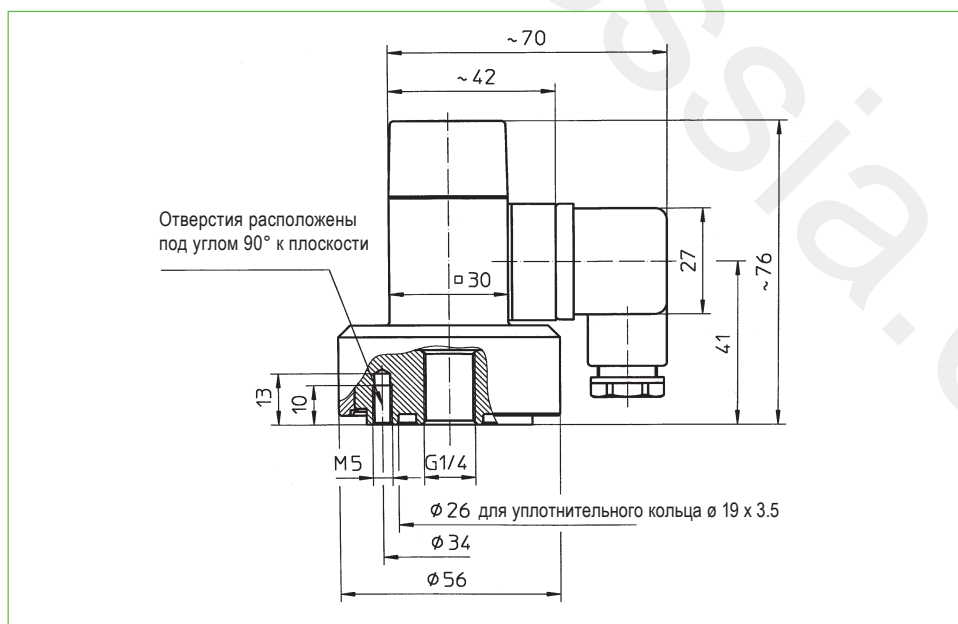
0175 Выключатели давления мембранные

Диапазон регулировки в барах	Допуск в барах (при комнатной температуре)	Давление макс. в барах	Резьба	Код заказа
0,1 – 1	± 0,1 – 0,2	25 ¹⁾	G1/4"	0175 435 14 001

Код заказа
Вставьте цифры
для выбора материала
мембраны/уплотнения

0175 XXX XX **X** XXX

NBR	Гидравлическое /машинное масло, скипидар, воздух и т. д.	=	1
EPDM	Водород, ацетилен, озон, тормозная жидкость и т. д.	=	2
FKM	Гидравлические жидкости (HFA, HFB, HFC, HFD) бензин и т. д.	=	3
Данные диапазона температур материалов мембраны/уплотнения см. на стр. 38			



Осторожно!

Работая с кислородом, следует принимать соответствующие меры предосторожности. Кроме того, мы рекомендуем не превышать максимальное давление в 10 бар.

¹⁾ Статическое давление, динамическое давление должны быть на 30-50% ниже. Эти значения относятся к частям реле давления, взаимодействующих с гидравлической или пневматической средой.

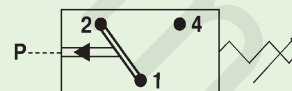
Степень защиты IP65

Стандартный образец не подходит для всех без исключений условий окружающей среды, так как мы не можем предусмотреть все варианты его применения. Таким образом, проверять, соответствует ли данное соединение каким-либо условиям, не отраженным в правилах, и определять возможность его эксплуатации должен сам заказчик.

С внутренней резьбой



- Возможна предварительная заводская настройка точки переключения



- Обзор технических данных см. на стр. 38

Взрывозащищенные выключатели давления

Для новых стандартов
взрывоопасной среды



Технические данные

	0165	0340	0341
Степень защиты:	IP 65		
Зона защиты:	1	22	22
Мощность реле:	1 A / ~ 250 В 0.25 A / 250 В	2 A / ~ 250 В	
Материал корпуса:	AlMgSi1 F28	Оцинкованная сталь Анодированный алюминий	
Сечение проводника:	3 x 0,75 мм ²	3 x 0,5 мм ²	
Частота включения:	200 / мин		
Диапазон температуры:	NBR, EPDM: -20 °C – +80 °C; FKM: -5 °C – +80 °C		
Механический срок службы:	10 ⁶ циклов (при давлении до 50 бар)		
Вибростойкость:	10 g / 5 – 200 Гц (синусоид.)		
Ударопрочность:	294 м/с ² ; 14 мс (полусинусоид.)		
Стандартная длина поставляемого кабеля:	2 м с оконечными кабельными муфтами		
Гистерезис:	10-30% (не регулируется)		

Технические данные

- сертификат ATEX для использования в потенциально взрывоопасных средах
- компактный дизайн
- микропереключатель для надежной работы
- точка переключения может быть легко отрегулирована пользователем в рабочем режиме

Взрывозащищенные реле давления классифицированы по ATEX и допускаются к установке в соответствие с видом взрывоопасной среды, в которой эти реле будут работать. Такими средами являются:

Газы и пары	Пыль	Метановая пыль
-------------	------	----------------

Наши реле давления подходят для газа и пара, а также для запыленной среды в соответствии с типом. Они не подходят для работы в метановой пыли (горные разработки)

Эта таблица делит оборудование на подразделы, зоны и категории

Условия в случае расположения в потенциально-взрывоопасной среде

Воспламеняемый материал	Присутствие воспламеняемых материалов	Обозначение расположения специальными знаками	Обозначения, которые должны быть на оборудовании, используемом в специфической зоне	
			Equipment group	Категория оборудования
Газы Пары	Присутствуют постоянно в течение длительного периода или бывают часто	Зона 0	II	1G
	Присутствует эпизодически	Зона 1	II	2G или 1G
	Присутствие (наличие) маловероятно, или редко, или в течение короткого периода	Зона 2	II	3G или 2G или 1G
Пыль	Пыль присутствует постоянно в течение длительного периода или часто	Зона 20	II	1D
	Присутствует иногда	Зона 21	II	2D или 1D
	Присутствует в накопившейся и затем поднятой пыли, а в других случаях – редко или в течение коротких периодов.	Зона 22	II	3D или 2D или 1D
Метан Пыль	–	горнодобывающая промышленность	I	M1
	–	горнодобывающая промышленность	I	M1 или M2



CE Marking

Directives of the European Council

Machinery Directive,
EMC Directive
Low Voltage Directive
ATEX Directive

Оборудование, подпадающее под эти директивы, должно иметь декларацию соответствия и иметь клеймо (марку) Европейского Совета.

Реле давления фирмы SUCO являются электрическим оборудованием и, следовательно, подпадают под Low Voltage Directive 73/23/EC

Декларация ЕС о соответствии подготовлена для всей продукции, которая классифицируется этими директивами, и находится у нас. На страницах каталога для каждого реле есть соответствующая марка Совета Европы

Выключатели давления мембранные/ поршневые 250 В

ATEX 0102

II 2G EEx d II C T6 / T5 (газозащитные)

Алюминиевый корпус, с переключающимися контактами.

Макс. напряжение – 250 В

Безопасное избыточное давление: до 200/600 бар¹⁾

С внутренней резьбой

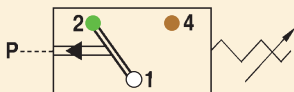


- Возможна предварительная заводская настройка точки переключения

- На заказ поставляются кабели другой длины

Маркировка контактов:

- 1 = белый
- 2 = зеленый
- 4 = коричневый



- Обзор технических данных см. на стр. 43

0165 Выключатели давления мембранные

Диапазон регулировки в барах	Допуск в барах (при комнатной температуре)	Код заказа				Давление макс. в барах
1 – 6	± 0,5	0165	448	14	001	200 ¹⁾
5 – 50	± 3,0	0165	449	14	001	

0165 Выключатели давления поршневые

Диапазон регулировки в барах	Допуск в барах (при комнатной температуре)	Код заказа				Давление макс. в барах
20 – 100	± 3,0 – 5,0	0165	450	14	001	600 ¹⁾
100 – 400	± 5,0 – 9,0	0165	451	14	001	

! Код заказа
Вставьте цифры
для выбора материала
мембраны/ уплотнения

0165 XXX XX X XXX

NBR	Гидравлическое /машинное масло, скипидар, воздух и т. д.	=	1
EPDM	Водород, ацетилен, озон, тормозная жидкость и т.д.	=	2
FKM	Гидравлические жидкости (HFA, HFB, HFC, HFD) бензин и т. д.	=	3
Данные диапазона температур материалов мембраны/уплотнения см. на стр. 42			

Осторожно!

Работая с кислородом, следует принимать соответствующие меры предосторожности.

Кроме того, мы рекомендуем не превышать максимальное давление в 10 бар.

Реле давления поршневые пригодны лишь для ограниченного применения в газовой и кислородной средах.

См. стр. 5.

¹⁾ Статическое давление, динамическое давление должны быть на 30-50% ниже. Эти значения относятся к частям реле давления, взаимодействующих с гидравлической или пневматической средой.

Степень защиты IP65

Стандартный образец не подходит для всех без исключений условий окружающей среды,

так как мы не можем предусмотреть все варианты его применения. Таким образом, проверять,

соответствует ли данное соединение каким-либо условиям, не отраженным в правилах, и определять

возможность его эксплуатации должен сам заказчик.

Выключатели давления мембранные/ поршневые 250 В

ATEX

II 3D IP65 T90°C (пылезащитные)

Стальной оцинкованный корпус
с переключающимися контактами.

Макс. напряжение – 250 В

Безопасное избыточное давление: до 300/600 бар¹⁾



0340 Выключатели давления мембранные

Диапазон регулировки в барах	Допуск в барах (при комнатной температуре)	Резьба	Код заказа				Давление макс. в барах
0,3 – 1,5	± 0,2	G1/4"	0340	457	03	003	300 ¹⁾
1 – 10	± 0,5 – 1,0		0340	458	03	006	
10 – 20	± 1,0		0340	459	03	009	
20 – 50	± 2,0		0340	461	03	012	

0341 Выключатели давления поршневые

Диапазон регулировки в барах	Допуск в барах (при комнатной температуре)	Резьба	Код заказа				Давление макс. в барах
50 – 150	± 5,0	G1/4"	0341	460	03	003	600 ¹⁾

Код заказа
Вставьте цифры
для выбора материала
мембраны/ уплотнения

034X XXX XX X XXX

NBR	Гидравлическое /машинное масло, скипидар, воздух и т. д.	=	1
EPDM	Водород, ацетилен, озон, тормозная жидкость и т. д.	=	2
FKM	Гидравлические жидкости (HFA, HFB, HFC, HFD) бензин и т. д.	=	3
Данные диапазона температур материалов мембраны/уплотнения см. на стр. 42			

Осторожно!

Работая с кислородом, следует принимать соответствующие меры предосторожности.

Кроме того, мы рекомендуем не превышать максимальное давление в 10 бар.

Реле давления поршневые пригодны лишь для ограниченного применения в газовой и кислородной средах.

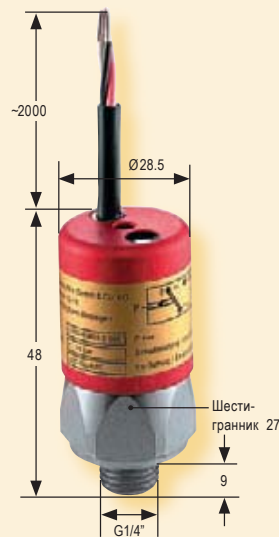
См. стр. 5.

¹⁾ Статическое давление, динамическое давление должны быть на 30-50% ниже. Эти значения относятся к частям реле давления, взаимодействующих с гидравлической или пневматической средой.

Степень защиты IP65

Стандартный образец не подходит для всех без исключений условий окружающей среды, так как мы не можем предусмотреть все варианты его применения. Таким образом, проверить, соответствует ли данное соединение каким-либо условиям, не отраженным в правилах, и определять возможность его эксплуатации должен сам заказчик.

С наружной резьбой



- Возможна предварительная заводская настройка точки переключения
- На заказ поставляются кабели другой длины

Маркировка контактов:

- 1 = черный
- 2 = красный
- 4 = белый



- Обзор технических данных см. на стр. 43

Вакуумные переключатели



Технические данные

	0150	0151
Степень защиты:	IP65	
Мощность реле:	см. на стр. 7	100 ВА
Макс. напряжение:	250 В	42 В
Температурный диапазон:	-20 °C – +100 °C	-5 °C – +120 °C
Материал корпуса:	AlMgSi1 F28	Латунь
Частотность включений:	200 / мин	
Ожидаемый механический срок службы:	10 ⁶ циклов (при давлении до 20 бар)	
Чувствительность к вибрации:	10 g / 5– 200 Гц (синусоид.)	
Ударпрочность:	294 м/с ² ; 14 мс (полусинусоид.)	



- Недорогие переключатели с высокими стандартами качества фирмы SUCO
- Легко настроить точку включения
- Высокая сопротивляемость избыточному давлению и длительный срок службы даже в тяжелых эксплуатационных условиях
- Модель 0150 с качественным микропереключателем для надежного включения
- Модель 0150, смонтированная на панели
- Модель 0151 как с нормально открытыми, так и с нормально закрытыми контактами

В 1656 году Отто фон Герике сконструировал Магдебургские полушария. Он создал с помощью воздушного насоса вакуум внутри собранных в сферу полушарий и продемонстрировал в знаменитом публичном эксперименте силу атмосферного давления.



CE Marking

Directives of the European Council

Machinery Directive,
EMC Directive
Low Voltage Directive
ATEX Directive

Оборудование, подпадающее под эти директивы, должно иметь декларацию соответствия и иметь клеймо (марку) Европейского Совета.

SUCO являются электрическим оборудованием и, следовательно, подпадают под Low Voltage Directive 73/23/EC

Декларация ЕС о соответствии подготовлена для всей продукции, которая классифицируется этими директивами, и находится у нас. На страницах каталога для каждого реле есть соответствующая марка Совета Европы

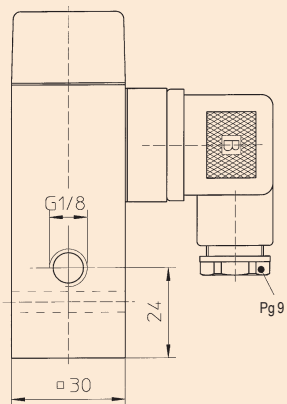
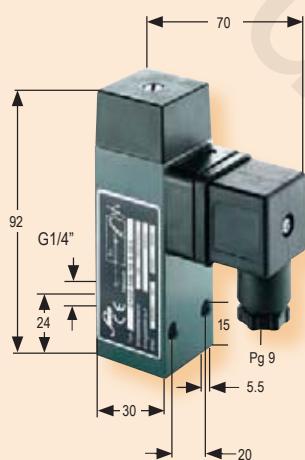
Выключатель вакуума 250 В

Со встроенным перенастраиваемым включением
 Алюминиевый корпус
 Макс. напряжение – 250 В
 Безопасное избыточное давление: до 20 бар¹⁾
 Гистерезис са 50 – 100 миллибар (не регулируется)

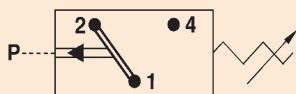


- электрические характеристики см. на стр. 7

С внутренней резьбой



- Возможна предварительная заводская настройка точки переключения



- Обзор технических данных см. на стр. 46

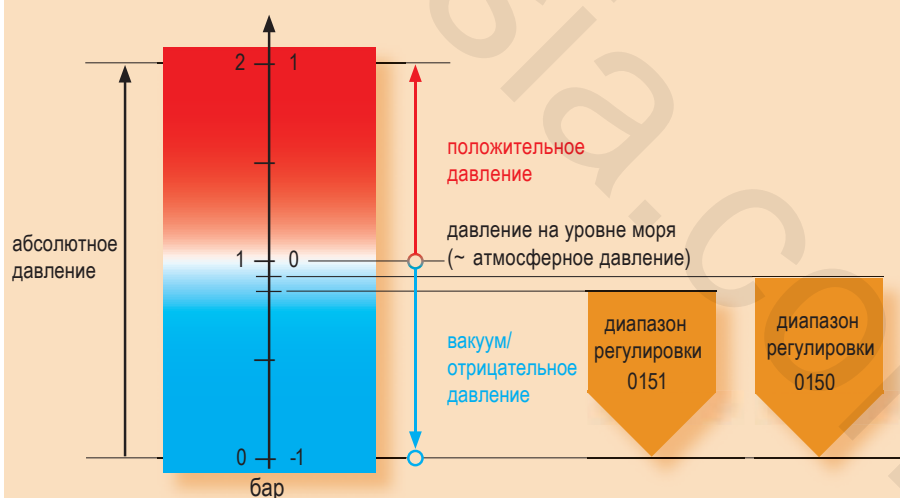
0150 Выключатель вакуума

Диапазон регулировки в барах	Допуск в барах (при комнатной температуре)	Резьба	Код заказа	Давление макс. в барах
100 – 1000	± 50	G1/8"	0150 456 15 4 001	20 ¹⁾

Материал мембраны/ уплотнения

ECO:	Воздух, масла, газы, топливо и т.д.	=	4
Температурный диапазон:	-20 °C – +100 °C		

Сравнение абсолютного давления/относительного давления



¹⁾ Статическое давление, динамическое давление должны быть на 30-50% ниже. Эти значения относятся к частям реле давления, взаимодействующих с гидравлической или пневматической средой.

Степень защиты IP65

Стандартный образец не подходит для всех без исключения условий окружающей среды, так как мы не можем предусмотреть все варианты его применения. Таким образом, проверять, соответствует ли данное соединение каким-либо условиям, не отраженным в правилах, и определять возможность его эксплуатации должен сам заказчик.

0151

www.suco.de

Выключатель вакуума 42 В

Нормально открытый или нормально закрытый
Латунный корпус с винтовыми зажимными клеммами M3 или штекерами
Макс. напряжение – 42 В
Безопасное избыточное давление: до 20 бар¹⁾

0151 Выключатель вакуума с винтовыми зажимными клеммами

Диапазон регулировки в миллибарах	Допуск в барах (при комнатной температуре)	Резьба	Давление макс. в барах	Нормально открытый → : (НО)	Нормально закрытый → : (НЗ)
200 – 1000	± 100	G1/8"	20 ¹⁾	0151 452 15 3 001	0151 453 15 3 001

0151 Выключатель вакуума со штекерами

Диапазон регулировки в миллибарах	Допуск в барах (при комнатной температуре)	Резьба	Давление макс. в барах	Нормально открытый → : (НО)	Нормально закрытый → : (НЗ)
200 – 1000	± 100	G1/8"	20 ¹⁾	0151 454 15 3 001	0151 455 15 3 001

Материал мембраны/ уплотнения

FKM:	Воздух, масла, смазки, топливо	=	3	=	3
Температурный диапазон: -5 °C – +120 °C					

Аксессуары

Защитный колпачок

С центральным кабельным сальником для кабеля диаметром 1,5 – 5 мм.
Код заказа: 1-1- 66 - 621- 010
Не применять для напряжения выше 42 В!



Защитный колпачок

Защитный колпачок с двумя отверстиями для кабелей диаметром 1,7 – 2,2 мм.
Код заказа: 1-1- 66 - 621- 003
Не применять для напряжения выше 42 В!



¹⁾ Статическое давление, динамическое давление должны быть на 30-50% ниже. Эти значения относятся к частям реле давления, взаимодействующих с гидравлической или пневматической средой.

Степень защиты IP65

Стандартный образец не подходит для всех без исключений условий окружающей среды, так как мы не можем предусмотреть все варианты его применения. Таким образом, проверять, соответствует ли данное соединение каким-либо условиям, не отраженным в правилах, и определять возможность его эксплуатации должен сам заказчик

С внутренней резьбой



AMP 6.3 x 0.8
Луженая жезь



- Возможна предварительная заводская настройка точки переключения

- Обзор технических данных см. на стр. 46

Электронные реле давления



- Чувствительные сенсоры давления для высокой точности (0,5% полной шкалы)
- Электронное определение точки переключения позволяет настроить ее либо на очень низкую, либо очень высокую величины
- Точка переключения легко настраивается самим пользователем.

Технические данные электронных реле

	0520	0570
Включающие функции:	Нормально открытый/Нормально закрытый	Нормально открытый/Нормально закрытый программируемый, с задержкой времени включения, возврат нуля, память оценки максимального значения (в заданном диапазоне), указатель включения
Гистерезис:	2 – 95% запрограммированных на наших предприятиях (максимальная погрешность $\pm 1,0\%$ полной шкалы)	1 – 99% программируется с помощью клавиатуры
Регулировка:	Точка переключения может быть настроена на рабочем месте заказчиком, с помощью изменения отверткой положения потенциометра, при поданном рабочем напряжении.	Программирующая клавиатура пользователя - на лицевой панели
Выходные данные:	Транзисторный выход (1,4 А / PNP)	Два транзисторных выхода, (каждый по 1,4 А / PNP), 1 аналоговый выход (4–20 мА)
Индикация состояния цепи:	—	при помощи двух светодиодов желтого цвета
Время задержки включения:	—	регулируемой 0 – 3,0 сек
Дисплей давления:	—	текущее давление может быть показано на 3-х цифровом дисплее (красный) в барах или PSI
Материал:	Корпус из оцинкованной стали	Среда – контактная часть анодированный алюминий. Корпус литой цинковый
Кодирование доступа:	—	Номерной код от 1 до 999
Напряжение питания:	18 – 36 В	12 – 30 В
Степень защиты:	IP65	
Время включения:	< 4 мс	
Точность:	$\pm 0,5\%$ (при НУ)	
Диапазон температуры:	NBR, EPDM: -20 °C – +80 °C; FKM: -5 °C – +80 °C	
Температурная компенсация:	-20 °C – +80 °C, ошибка = 1.5% общей	
Температурный дрейф:	$\pm 0,2\%$ / 10 К	
Ожидаемый срок службы:	5 x 10 ⁶ циклов	
Вибростойкость:	10 g при 5 – 2000 Гц (синусоид.)	
Ударопрочность:	294 м/с ² , 14 мс (полусинусоид.) по стандарту DIN 40046	
EMC:	по стандарту EN 50081-1, EN 50081-2, EN 50082-2	

CE Marking

Directives of the European Council

Machinery Directive,
EMC Directive
Low Voltage Directive
ATEX Directive

Оборудование, подпадающее под эти директивы, должно иметь декларацию соответствия и иметь клеймо (марку) Европейского Совета.

Реле давления фирмы SUCO являются собой электрическое оборудование и, следовательно, подпадают под Low Voltage Directive 73/23/EC

Декларация ЕС о соответствии подготовлена для всей продукции, которая классифицируется этими директивами, и находится у нас. На страницах каталога для каждого реле есть соответствующая марка Совета Европы



Электронные выключатели давления

Стальной оцинкованный корпус
 Керамический сенсор по технологии толстой пленки
 Напряжение питания 18 – 36 В
 Безопасное избыточное давление: до 20/150/500 бар¹⁾
 Программирование гистерезиса на наших предприятиях от 2 – 95%



С внутренней резьбой



- Возможна предварительная настройка точки переключения на наших предприятиях

по / пс	
○ 1	(+)
○ 2	(GND)
○ 3	(OUT)

- Обзор технических данных см. на стр. 46

- Простая механическая регулировка точки переключения

0520 Электронные выключатели давления

Пределы регулировки в барах	Гистерезис ²⁾ в барах	Резьба	Давление макс. в барах	Давление разрыва в барах	Нормально открытый → : (НО)	Нормально закрытый → : (НЗ)
0 – 10	0.5	G1/4"	20 ¹⁾	25	0520 470 14 001	0520 471 14 001
0 – 100	5		150 ¹⁾	175	0520 472 14 001	0520 473 14 001
0 – 250	10		500 ¹⁾	600	0520 474 14 001	0520 475 14 001

! Код заказа
 Вставьте цифры
 для выбора материала
 мембраны/ уплотнение

0520 XXX XX X XXX 0520 XXX XX X XXX

NBR	Гидравлическое /машинное масло, скипидар, воздух и т. д.	= 1	= 1
EPDM	Водород, ацетилен, озон, тормозная жидкость и т. д.	= 2	= 2
FKM	Гидравлические жидкости (HFA, HFB, HFC, HFD) бензин и т. д.	= 3	= 3
Данные диапазона температур материалов мембраны/ уплотнения на стр. 51			

Осторожно!

Работая с кислородом, следует принимать соответствующие меры предосторожности. Кроме того, мы рекомендуем не превышать максимальное давление в 10 бар.

¹⁾ Статическое давление, динамическое давление должны быть на 30-50% ниже. Эти значения относятся к частям реле давления, взаимодействующих с гидравлической или пневматической средой.

²⁾ Если не оговорено специально, то устанавливается на заводе

Степень защиты IP65

Стандартный образец не подходит для всех без исключений условий окружающей среды, так как мы не можем предусмотреть все варианты его применения. Таким образом, проверить, соответствует ли данное соединение каким-либо условиям, не отраженным в правилах, и определять возможность его эксплуатации должен сам заказчик.

0570

www.suco.de

Электронные выключатели давления

Алюминиевый или цинковый литой корпус
 Керамический сенсор по технологии толстой пленки
 Напряжение питания 12–30 В
 Безопасное избыточное давление: до 20/150/600 бар¹⁾
 Программная клавиатура для пользователя на лицевой панели



- Включение с задержкой времени
- Запоминание максимальных значений (в пределах установленного диапазона)
- кодирование от несанкционированных действий

0570 Электронные выключатели давления

Диапазон регулировки в барах	Резьба	давл. макс. в барах	Давление разрыва в барах	Код заказа
0 – 10	G1/4"	20 ¹⁾	25	0570 467 14 001
0 – 100		150 ¹⁾	175	0570 468 14 001
0 – 400		600 ¹⁾	700	0570 469 14 001

! Код заказа
 Вставьте цифры
 для выбора материала
 мембраны/ уплотнения

0570 XXX XX X XXX

NBR	Гидравлическое /машинное масло, скипидар воздух и т. д.	= 1
EPDM	Водород, ацетилен, озон, тормозная жидкость и т. д.	= 2
FKM	Гидравлические жидкости (HFA, HFB, HFC, HFD) бензин и т. д.	= 3
Данные диапазона температур материалов мембраны/ уплотнения на стр. 51		

Осторожно!

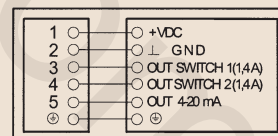
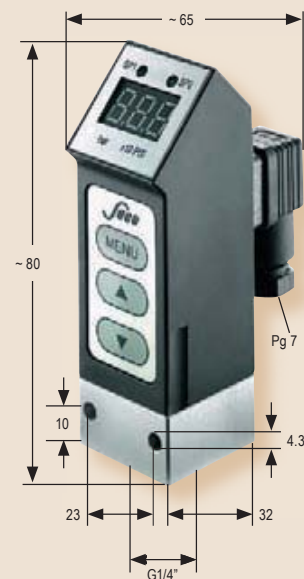
Работая с кислородом, следует принимать соответствующие меры предосторожности. Кроме того, мы рекомендуем не превышать максимальное давление в 10 бар.

¹⁾ Статическое давление, динамическое давление должны быть на 30-50% ниже. Эти значения относятся к частям реле давления, взаимодействующих с гидравлической или пневматической средой.

Степень защиты IP65

Стандартный образец не подходит для всех без исключений условий окружающей среды, так как мы не можем предусмотреть все варианты его применения. Таким образом, проверять, соответствует ли данное соединение каким-либо условиям, не отраженным в правилах, и определять возможность его эксплуатации должен сам заказчик.

С внутренней резьбой



- Обзор технических данных см. на стр. 51



Преобразователи давления



- Все детали, работающие во влажной среде, выполнены из нержавеющей стали, стойкой к воздействию химической среды
- Мембрана из нержавеющей стали, сварена с корпусом
- Нет уплотнения, и поэтому наблюдается низкий уровень утечки даже в среде тяжелых газов
- Высокие показатели безопасного избыточного давления, особенно подходит для гидравлических систем
- Длительный срок службы даже при высокой цикличности изменения давления
- Вариативность напряжения питания и тока или напряжения выходного сигнала для системы электронного управления
- Высокая точность (0,5% полной шкалы) и надежность для безопасного управления процессом
- Очень маленькие размеры для компактной подсорки
- Степень защиты IP67 с прочными соединениями для надежного подключения



Технические данные

Туре	0605	0610	0620
Выходной сигнал:	0,5 – 4,5 В В метрически пропорционально	0 – 10 В (3-проводной)	4 – 20 мА (2-проводной)
Напряжение питания U_b :	5 VDC \pm 10 %	10 – 32 В	12 – 32 В
Максимальная нагрузка:	$\geq 4,7$ к Ω	$\geq 4,7$ к Ω	$\leq (U_b - 12 В) / 20$ мА
Ток потребления (без нагрузки):	≤ 10 мА	≤ 15 мА	–
Диапазон давлений (д/д):	-1 – 0 бар; 0 – 10 бар; 0 – 100 бар; 0 – 250 бар; 0 – 600 бар; 0 – 1000 бар -14,5 – 0 PSI; 0 – 145 PSI; 0 – 1450 PSI; 0 – 3625 PSI; 0 – 8700 PSI; 0 – 14500 PSI		
Точность:	$\pm 0,5\%$ FS при НУ		
Время срабатывания (10 – 90 %):	макс. 2 мс		
Диапазон температур:	-40 °C – +125 °C -40 °F – +257 °F	-40 °C – +105 °C -40 °F – +221 °F	-40 °C – +100 °C -40 °F – +212 °F
Температурный дрейф :	приблизительно $\pm 0,2\%$ / 10 К		
Ожидаемый срок службы:	10 ⁷ импульсов при ном. р		
Безопасное избыточное давление ¹⁾ :	2 x р до 350 бар; 1,5 x р до 5100 PSI;	2 x р до 350 бар; 1,5 x р до 5100 PSI;	до 600 бар до 8700 PSI
Разрывное давление ¹⁾ :	3 x р до 350 бар; 3 x р до 5100 PSI;	2 x р до 600 бар; 2 x р до 8700 PSI;	до 600 бар до 8700 PSI
Материалы:	Материал для корпуса: 1.4301 мембраны: 1.4301 (<500 бар / 7250 PSI); 1.4542 (>500 бар / 7250 PSI)		
Защита от смены полярности:	встроенная		
защита в соответствии с DIN EN 60 529:	IP67 для M12x1 для DIN 72585; IP65 для AMP и DIN EN 175301-803 (DIN 43650)		
Вес:	приблизительно 100 г (DIN EN 175301 прибл. 120 г)		
Вибростойкость:	20 г при 4 – 2000 Гц (синусоид.)		
Макс длина соединительного кабеля:	30 м / 100 футов		
EMC стандарты:	DIN EN 61000-6-2, DIN EN 61000-6-3		

¹⁾ Статическое давление, динамическое давление должны быть на 30-50% ниже. Эти значения относятся к частям реле давления, взаимодействующих с гидравлической или пневматической средой.

CE Marking

Directives of the European Council

Machinery Directive,
EMC Directive
Low Voltage Directive
ATEX Directive

Оборудование, подпадающее под эти директивы, должно иметь декларацию соответствия и иметь клеймо (марку) Европейского Совета.

Реле давления фирмы SUCO являются собой электрическое оборудование и, следовательно, подпадают под Low Voltage Directive 73/23/EC

Декларация ЕС о соответствии подготовлена для всей продукции, которая классифицируется этими директивами, и находится у нас. На страницах каталога для каждого реле есть соответствующая марка Совета Европы

0605/0610/0620

Техническое описание



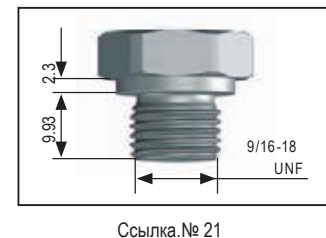
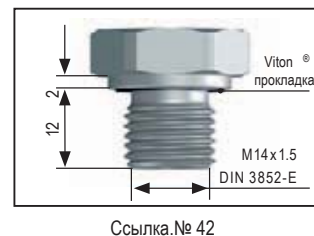
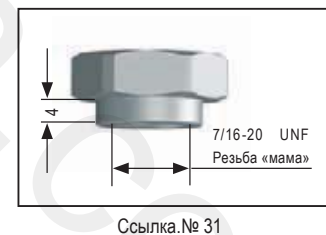
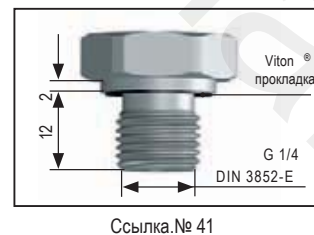
M12	
1: Uv+	3
2: U _{Вых}	4
3: Земля	
4: НЗ	
x ≈ 72 мм	
d = Ø22 мм	
Ссылка.№ 002	

AMP Junior-Timer	
1: Uv+	3
2: U _{Вых}	
3: Земля	
x ≈ 57 мм	
d = Ø22 мм	
Ссылка.№ 003	

DIN 72585-A1-4.1	
1: Uv+	2
2: Земля	4
3: U _{Вых}	
4: НЗ	
x ≈ 61 мм	
d = Ø27 мм	
Ссылка.№ 004	

DIN EN 175301-803-A	
1: U _{Вых}	3
2: Земля	2
3: Uv+	1
x ≈ 88 мм*	
d = Ø22 мм	
Ссылка.№ 001	

*вместе со штекерным разъемом (включенным в поставку)



0605/0610/0620

www.suco.de

Код заказа переключателей давления

Аксессуары
(не включено)

Соединительные
разъемы
M12x1

	Тип	Диапазон давления	Вид резьбового соединения	Мембрана	Электрический разъем
Код заказа:	06XX	XXX	XX	0	XXX
Тип					
0.5 – 4.5 В пропорционально	0605				
0 – 10 В 3-проводной	0610				
4 – 20 мА 2-проводной	0620				
Диапазон давлений					
-1 – 0 бар вакуум		356			
0 – 10 бар		480			
0 – 100 бар		481			
0 – 250 бар		482			
0 – 600 бар		483			
0 – 1000 бар		484			
Резьбовое соединение					
G 1/4 - DIN 3852-A			03		
NPT 1/8			04		
NPT 1/4			09		
M 10 x 1 цилиндр.			13		
7 / 16 – 20 UNF			20		
9 / 16 – 18 UNF			21		
Резьба «мама» – 7 / 16 – 20 UNF			31		
G 1/4 - DIN 3852 - E			41		
M 14 x 1.5 – DIN 3852-E			42		
Электрический разъем					
DIN EN 175301-803-A (DIN 43 650-A)					001
M 12					002
AMP – Junior-Timer					003
DIN 72585-A1- 4.1 (штыковое соединение)					004



Код заказа:
1-6-00-652-016



Код заказа:
1-6-00-652-017

! Код заказа: 06XX XXX XX 0 XXX

Версии, выполняемые на заказ.

Степень защиты IP65 / IP67

Стандартный образец не подходит для всех без исключений условий окружающей среды, так как мы не можем предусмотреть все варианты его применения. Таким образом, проверять, соответствует ли данное соединение каким-либо условиям, не отраженным в правилах, и определять возможность его эксплуатации должен сам заказчик.



Australia
ANZ Controls Pty. Ltd.
PO Box 2413
Burleigh BC QLD 4220
Phone: +61-7-55358700
Fax: +61-7-55358744
www.anzcontrols.com.au
sales@anzcontrols.com.au



Austria
Bibus Austria GmbH
Eduard Klinger Str. 12
3423 St. Andr?/W?rdern
Phone: +43-2242-33388
Fax: +43-2242-3338810
www.bibus.at
info@bibus.at



Belgium

Luxembourg
Bintz Technics NV
Brixtonlaan 25
1930 Zaventem
Phone: +32-2-7204916
Fax: +32-2-7203750
www.bintz.be
info@bintz.be



Brazil
Pressure Comercial Ltda.
Cal?ada das Margaridas, 336
CEP 06453-038 Barueri - SP
Phone: +55-11-46882113
Fax: +55-11-46882113
www.pws.com.br
pressure@pws.com.br



China
Mintai Technologies
Shanghai Co., Ltd.
Chuanda Road 699
Chuansha Industrial Park
201200 Pudong, Shanghai
Phone: +86-21-68393909
Fax: +86-21-68393833
www.mt-hydraulics.com
info@mt-hydraulics.com



Croatia
Bibus Zagreb d.o.o.
Anina 91
10000 Zagreb
Phone: +385-1-3818004
Fax: +385-1-3818005
www.bibus.hr
bibus@bibus.hr



Czech Republic
Bibus s.r.o.
Videnska 125
63927 Brno
Phone: +420-5-47125300
Fax: +420-5-47125310
www.bibus.cz
bibus@bibus.cz



Denmark
Harald V. Lassen A/S
Hvedemarken 16
3520 Farum
Phone: +45-44-340100
Fax: +45-44-340115
www.hvl.dk
info@hvl.dk

OEM Automatic A/S
M?llehaven 8
4040 Jyllinge
Phone: +45-70-270527
Fax: +45-70-270627
www.oem-automatic.dk
palle.veje@dk.oem.se



Finland
OEM Finland Oy
Telekatu 8
20360 Turku
Phone: +358-207-499403
Fax: +358-207-499495
www.oem.fi
info@fi.oem.se



France

Algeria
Tunisia
Morocco
SUCO VSE France S.A.R.L.
Europarc-Tecparc
40 rue Eug?ne Dupuis
94000 Cr?teil
Phone: +33-1-56711750
Fax: +33-1-56711755
www.sucovse.fr
info@sucovse.fr



Germany
Ifaug GmbH
Rosenhain 7
47804 Krefeld
Phone: +49-2151-300478
Fax: +49-2151-300684
jseubold@aol.com

Kania & Edinger GmbH
Am Diestelbach 13
32825 Blomberg
Phone: +49-5235-501580
Fax: +49-5235-5015825
info@kania-antriebstechnik.de

Rossmann GmbH
Stuttgarter Str. 159
73066 Uhingen
Phone: +49-7161-30900
Fax: +49-7161-309090
www.rossmann.de
verkauf@rossmann.de

SUKU - Druck- und
Temperaturmesstechnik GmbH
Gamsdorfer Hauptstr. 109
09244 Lichtenau
Phone: +49-37208-2717
Fax: +49-37208-61713
www.suku.de
contact@suku.de



Greece
NRG System
36, Merarchias Serron str.
69100 Komotini
Phone: +30-25310-83366
Fax: +30-25310-83367
www.nrgsystem.gr
info@nrgsystem.gr



Hungary
Megawatt Kft
Kossuth L. u. 129
2536 Nyerges?falu
Phone: +36-33-454000
Fax: +36-33-454494
megawatt@megawatt.hu



India
3D Equipment
319 Maheshwari Chambers,
6-3-650 Somajiguda
Hyderabad 500082
Phone: +91-40-55668109
Fax: +91-40-23309103
threed@vsnl.net



Israel
Ilan At Gavish
Automation Service Ltd.
26 Shenkar St. Qiryat Arie 49513
P.O. Box 10118
Petach Tikva 49001
Phone: +972-3-9221824
Fax: +972-3-9240761
www.ilan-gavish.co.il
ilan@ilan-gavish.com



Italy
Ma.In.A. Srl
Via G. Di Vittorio, 11
20068 Peschiera Borromeo MI
Phone: +39-02-55300732
Fax: +39-02-55300762
www.paginegialle.it/mainasrl
mainami@iol.it



Japan
Japan Flow Controls Co., Ltd.
68-3 Kanda-Neribeicho
Chiyoda-Ku Tokyo Post 101-0022
Phone: +81-3-52093393
Fax: +81-3-52568838
www.flow-jfc.com
infodesk@flow-jfc.com



Korea
Daeryuk Corporation
4F, AJU Bldg., 185-6,
Songpa 2-Dong, Songpa-Gu
Seoul, 138-854
Phone: +82-2-4221615
Fax: +82-2-4146977
www.suco.co.kr
info@suco.co.kr



Sweden
OEM Automatic AB
Dalagatan 4
57328 Tranås
Phone: +46-140-360000
Fax: +46-140-360299
www.oemautomatic.se
info@aut.oem.se



Taiwan
Daybreak Int'l (Taiwan) Corp.
3 F., 124 Chung-Cheng Road
Shihlin 11145, Taipei
Phone: +886-2-88661234
Fax: +886-2-88661239
www.daybreak.com.tw
day111@ms23.hinet.net



Thailand
P & W Quality Drive Co. Ltd.
8/10 Vibhavadi 44,
Vibhavadi-Rangsit Rd.
Ladyao, Jatujak, Bangkok 10900
Phone: +66-2-5620789
Fax: +66-2-5620787
Fax: +66-2-5620788
wichai@pandw.co.th



UK
Ireland
OEM Automatic Ltd
Whiteacres, Cambridge Road
Whetstone Leicestershire
LE8 6ZG
Phone: +44-800-7313187
Phone: +44-116-2849900
Fax: +44-116-2841721
www.oem.co.uk
information@uk.oem.se



Ukraine
Bibus Ukraine TOV
Ul. Vasilkovskaya 14, Office 712
03040 Kiev
Phone: +380-44-4943701
Fax: +380-44-4962808
www.bibus.com.ua
info@bibus.com.ua



USA
Canada
SUCO Inc. (East coast)
803 E. Washington St.
Medina, Ohio 44256
Phone: +1-330-7221145
Fax: +1-330-7232979
www.suco.us
sucoinc@aol.com

SUCO Inc. (West coast)
1001 East Sheridan Street
Phoenix, Arizona 85006
Phone: +1-330-7221145
Fax: +1-330-7232979
www.suco.us
sucoinc@aol.com



Poland
Bibus Menos Sp. z o.o.
ul. Tadeusza Wendy 7/9
81-341 Gdynia
Phone: +48-58-6609570
Fax: +48-58-6617132
www.bimen.com.pl
bimen@bimen.com.pl



Russia
Bibus o.o.o.
Izmailovsky prospect 2/A
190005 St. Petersburg
Phone: +7-812-2516271
Fax: +7-812-2519014
www.bibus.ru
info@bibus.ru



Singapore



Philippines



Indonesia

Elshin International Pte Ltd
No.1 Kaki Bukit Avenue 3
#06-12
Singapore 416087
Phone: +65-62867707
Fax: +65-67482618
www.elshin.com
elshin@singnet.com.sg



Slovakia

Bibus SK, s.r.o.
Priemysel'n? 4
94901 Nitra
Phone: +421-37-7412525
Fax: +421-37-6516701
www.bibus.sk
sale@bibus.sk



Slovenia
INOTEH d.o.o.
Ruska cesta 34
2345 Bistrica ob Dravi
Phone: +386-2-6719012
Fax: +386-2-6652081
www.inotech.si
info@inotech.si



South Africa
Remag (Pty) Ltd.
P.O. Box 2281
Midrand 1685
Phone: +27-11-3155672
Fax: +27-11-3155571
remag@intekom.co.za



Spain



Portugal

Hidramatic S.A.
Pasaje Sagrist? 12-14
08029 Barcelona
Phone: +34-93-3222066
Fax: +34-93-4392505
www.hidramatic.com
hidramatic@hidramatic.com



Switzerland



Liechtenstein

Bibus AG
Hertistr. 1
8304 Wallisellen
Phone: +41-44-8775011
Fax: +41-44-8775851
www.bag.bibus.ch
info.bag@bibus.ch



Malaysia
Ace Limo Systems Sdn Bhd
No. 29, Jalan BPU 8,
Bandar Puchong Utama
47100 Puchong,
Selangor D. E.
Phone: +60-3-58828875
Fax: +60-3-58828873
acelimosys@maxis.net.my



Netherlands
Solar Elektro BV
Effect 5
6921 RG Duiven
Phone: +31-26-3652911
Fax: +31-26-3652390
www.solarelektro.nl
industrie@solarelektro.nl

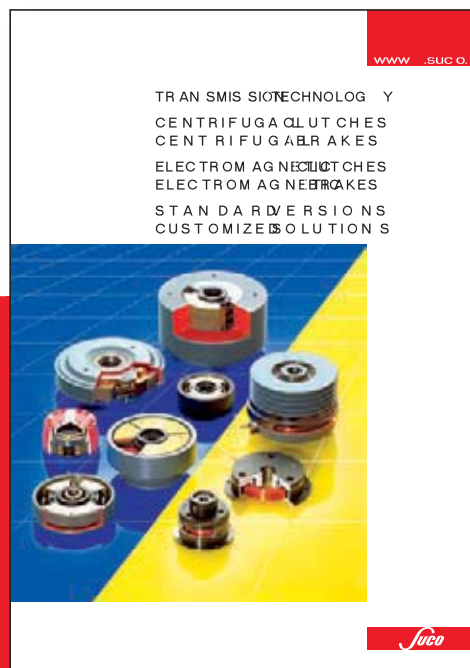


New Zealand
ANZ Controls Pty. Ltd.
P.O. Box 37077
Christchurch
Phone: +64-3-3435904
Fax: +64-3-3435906
www.anzcontrols.com.au
sales@anzcontrols.com.au



Norway
Maskin A/S Feral
Pottemakerveien 2
0954 Oslo
Phone: +47-22-259460
Fax: +47-22-167904
www.maskin-feral.no
post@maskin-feral.no

Driving, coupling
and braking with SUCO
Please ask for our catalogue or visit our
homepage: www.suco.de



www.suco.de

Your distributor for SUCO products:

1-0-00-999-018/5.000/5.06