



ПНЕВМОЭЛЕКТРОСЕРВИС

Операторские панели HITECH серия PWS 6000



HITECH

2007



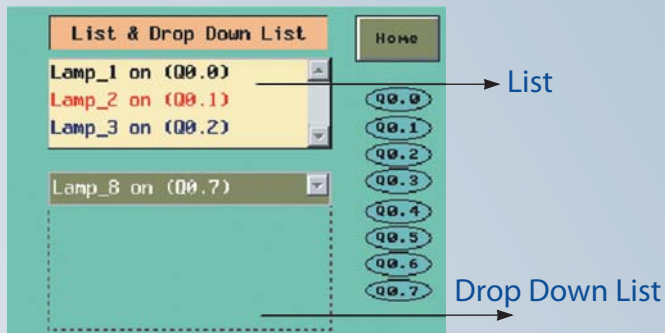
www.pes-rus.ru

ADP 6.0 Новые Возможности

Новые объекты:

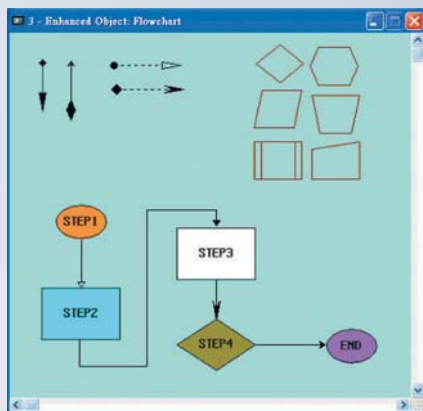
Легкая в использовании строка меню (Windows List) с выпадающим меню команд (Drop Down List Objects)

- Оператор легко сможет выбрать подходящую функцию, используя Меню(List) или Выпадающее меню(Drop Down List).

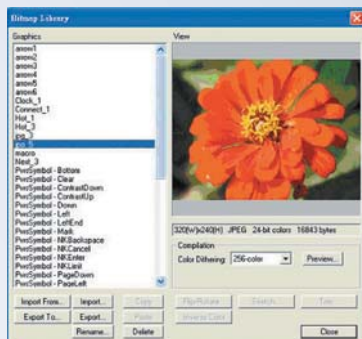


Блок-схемы

- Блок-схемы могут быть легко созданы с помощью инструментов, предназначенных для рисования линий (Line), рамок/ребер (Frame/Edge) и статического текста (Static Text).



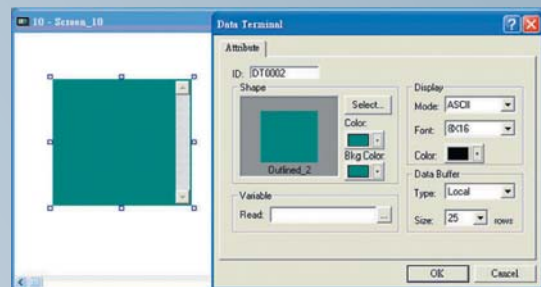
Сглаживание цветовых переходов, JPEG и GIF



- Сглаживание цветовых переходов:** Преобразует 16-битную или 24-битную графику в 256 цветов. Эта функция позволяет интерфейсу HMI выводить на экран цветные и яркие изображения.
- Можно преобразовывать Bitmap Images (*.BMP), JPEG Image Files (*.JPG), GIF Files (*.GIF), включая Animated GIF, Auto Cad Files (*.DWG) и Auto Cad Files (*.DXF).

Data Terminal Object: Моделирует терминал в ASCII/HEX

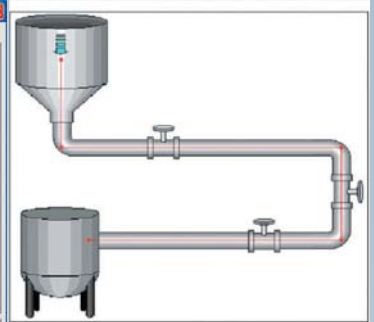
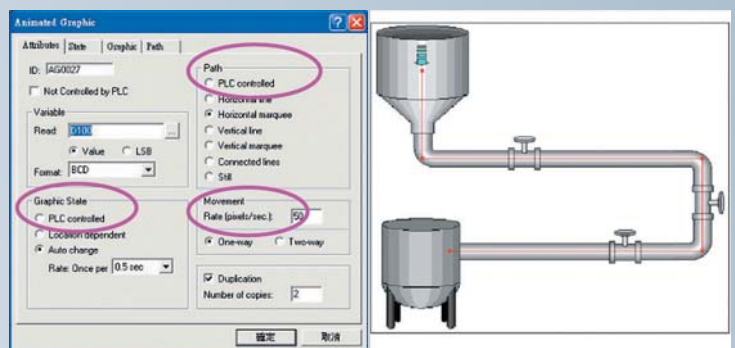
- Используйте **Date Terminal** для моделирования ASCII терминала.
- Окно Date Terminal показывает данные, полученные с другого удаленного COM порта, который подсоединен к источнику данных (например, к компьютеру). Формат данных может быть в ASCII или HEX.



Яркие анимационные картинки, графика и шрифты:

Простая настройка разнообразных свойств анимационных графических объектов

- Путь и Скорость перемещения.
- Графический режим.
- С помощью этих свойств пользователь сможет легко спроектировать графику и движение.





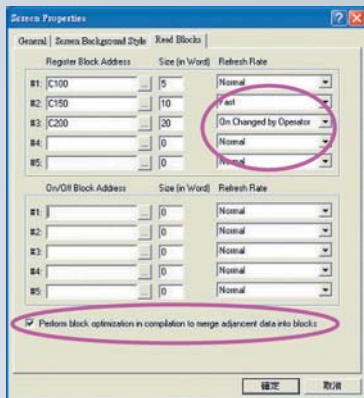
Поддержка всех шрифтов Windows

- В Библиотеку шрифтов пользователи могут внести до 16 типов шрифтов на свой выбор.
- Со шрифтами Windows пользователь всегда может создать наиболее привлекательный интерфейс.



Продвинутые возможности связи с другими устройствами

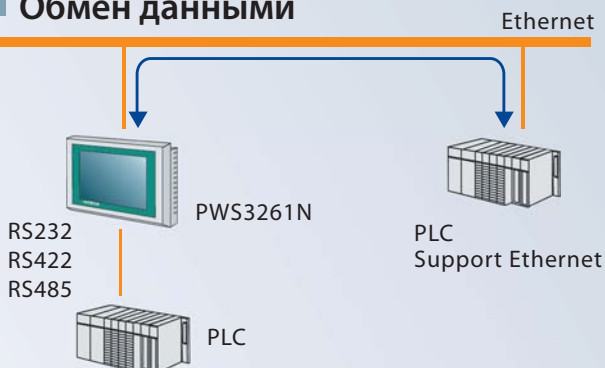
Интеллектуальная связь



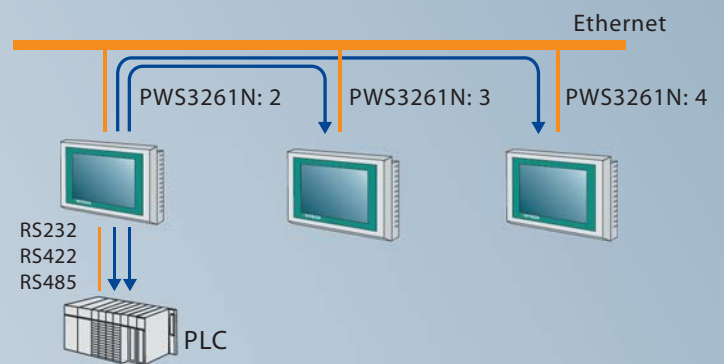
- **Оптимизация блоков:** Основана на характеристиках выбранного ПЛК и передаче данных, связанных с экраном. Оптимизация блоков формирует блок таким образом, чтобы увеличить эффективность связи.
- Три уставки **Частоты обновления** данных для объектов, контролируемых с ПЛК: «Нормальная» (Normal), «Быстрая» (Fast) и «Изменяемая оператором» (On Changed by Operator).
С использованием надлежащей установки часто обновляемые данные могут обновляться быстрее.

Обмен данными через Ethernet, Multi-Link и Cross Link

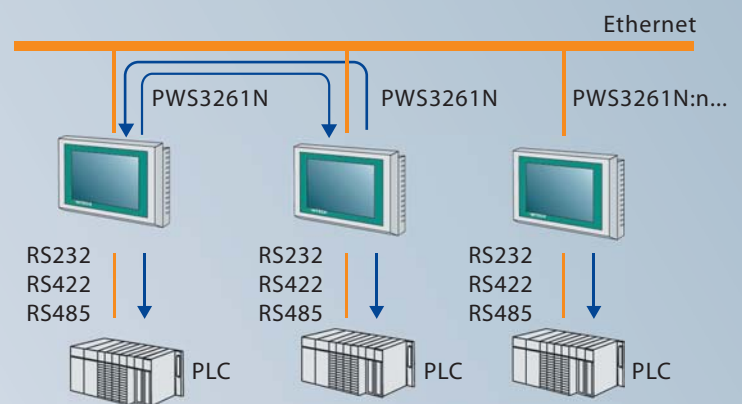
Обмен данными



Multi-Link (Один «Master», несколько «Slave»)



Cross Link (Несколько «Master»: обмен данными между ПЛК и панелями оператора)

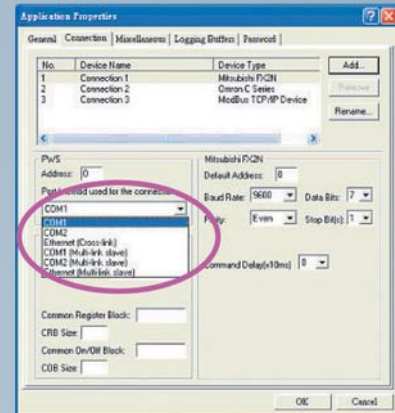
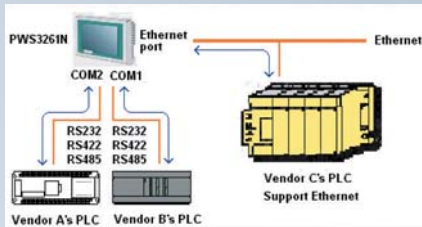


- ADP 6.0 поддерживает функции связи панели оператора с ПЛК через Ethernet.
- ADP 6.0 поддерживает связь между панелями оператора через Ethernet.
- Современные возможности для дистанционного управления и обмена данными между ПЛК и панелями оператора.



Многоканальная система связи

- Для подсоединения панелей оператора к ПЛК или другому оборудованию имеется три порта: "COM1", "COM2" и "ETHERNET".
- Информация ПЛК с различных моделей объединяется в единое целое, таким образом, ресурсы используются полностью и уменьшается стоимость оборудования.



Загрузка через порт USB или Ethernet

Загрузка через порт USB

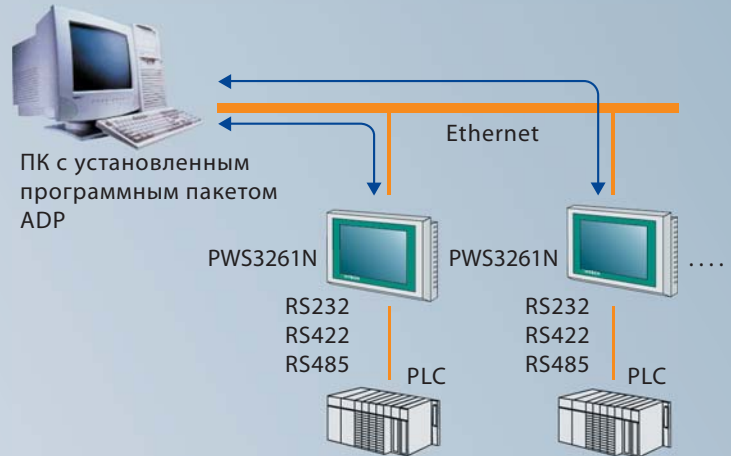


ПК с установленным программным пакетом ADP

PWS3261

- ADP 6.0 поддерживает загрузку приложений через порт USB или Ethernet.
- Пользователь может выполнять загрузку приложений на более высокой скорости.

Загрузка через Ethernet



ПК с установленным программным пакетом ADP

PWS3261N

RS232
RS422
RS485

PLC

PWS3261N

RS232
RS422
RS485

PLC

Лучшие инструменты Проектирования и Управления

Загруженные приложения могут быть восстановлены из памяти панели оператора

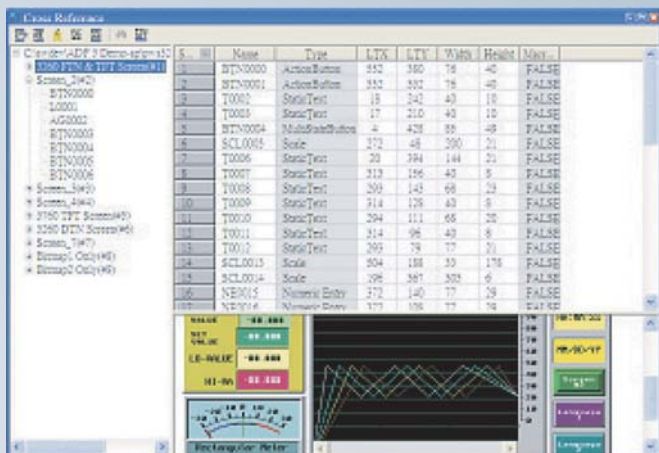
- ADP 6.0 позволяет пользователям восстанавливать исходные файлы напрямую путем **Загрузки приложений** из панели оператора. Исходные файлы могут быть использованы для сервиса и модификации программы.





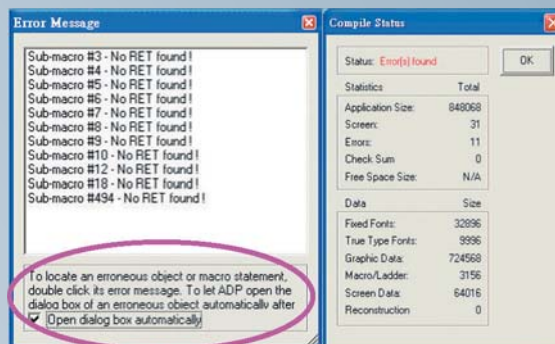
Функция Cross Reference - инструмент поиска и анализа используемых регистров ПЛК

- Пользователи могут использовать функцию **Cross Reference** для поиска взаимосвязей между экранами, объектами, размещением ПЛК, именами тегов и макросами в приложении.



Компиляция: статистика использования памяти и автоматическая привязка к источникам ошибок.

- ADP 6.0 имеет функцию автоматического определения ошибки при компилировании приложения. Пользователь может открыть диалоговое окно объекта, вызвавшего ошибку. Эта новая функция особенно полезна в процессе отладки.
- ADP 6.0 так же предоставляет полную информацию в компилируемых файлах приложений.

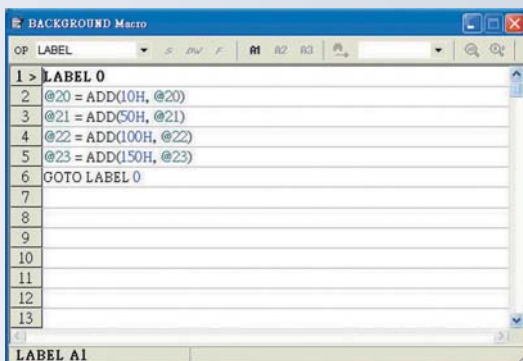


Screen Manager: удобный инструмент для просмотра, редактирования и управления экранами

- Screen Manager предоставляет функции **Thumbnail View** (уменьшенный вид) и **Detail View** (детальный просмотр) всех экранов в приложении.
- Пользователь может редактировать несколько экранов одновременно.
- Эта функция позволяет управлять экранами и изменять их свойства наиболее эффективным способом.



Улучшенный редактор Macro editor прост в использовании



- ADP 6.0 представляет новую версию редактора **Macro Editor**. В этой версии редактора появилась возможность набора команды непосредственно в редакторе.

Операторские панели серии PWS6000



Модель	PWS6A00T-N	PWS6A00T-P	PWS6A00T-S
Заменяемая модель	PWS3261-TFTA	PWS3261-TFT	PWS3261-TFT
Тип экрана	TFT LCD		
Размер экрана	10.4" (диагональ)		
Разрешение экрана	640 x 480 пикс		
Яркость	350 кд/м ²		
Процессор	32-битный RISC		
Регулировка контраста	—		
Дисплей	256 цветов		
Тип подсветки	2 люминесцентные лампы		
Регулировка подсветки	Есть		
Ресурс подсветки	50 000 часов		
Индикаторы рабочего состояния	PWR, COM1, COM2, COM3, Ethernet LEDs	PWR, COM1, COM2, COM3 LEDs	PWR, COM1, COM2 LEDs
Сенсорный экран	Аналоговый		
Ресурс сенсорного экрана	≥ 1 000 000		
Внешний кнопочный пульт	—		
Мембранные клавиши	1 клавиша «Menu» и 7 определяемых пользователем функциональных клавиш (F1 ÷ F2)		
Память приложений Flash ROM	8 Мбайт		
Часы реального времени (с литиевым аккумулятором)	Есть		
Память данных	512 Кбайт		
Хранение данных (на флэш-карте CF card)	Есть		—
COM1	9 контактов, мама (RS232/RS485)		
COM2	25 контактов, мама (RS232/RS422/RS485)		
COM3	9 контактов, мама (RS422/RS485)		—
Многофункциональный порт	—		
USB Master	2 порта		
USB Device	1 порт		
Ethernet	Есть		—
Сертификаты	CE		
Внешние габаритные размеры	299,0 мм x 224,0 мм		
Установочное окно	286,0 мм x 211,0 мм		





Модель	PWS6800C-N	PWS6800C-P	PWS6800C-S
Заменяемая модель	PWS3261-DTNA	PWS3261-DTN	PWS3261-DTN
Тип экрана	Цветной STN LCD		
Размер экрана	7.5" (диагональ)		
Разрешение экрана	640 x 480 пикс		
Яркость	200 кд/м ²		
Процессор	32-битный RISC		
Регулировка контраста	Есть		
Дисплей	256 цветов		
Тип подсветки	2 люминесцентные лампы		
Регулировка подсветки	Есть		
Ресурс подсветки	50 000 часов		
Индикаторы рабочего состояния	PWR, COM1, COM2, COM3 Ethernet LEDs	PWR, COM1, COM2, COM3 LEDs	PWR, COM1, COM2 LEDs
Сенсорный экран	Аналоговый		
Ресурс сенсорного экрана	≥1 000 000		
Внешний кнопочный пульт	—		
Мембранные клавиши	1 клавиша «Menu» и 6 определяемых пользователем функциональных клавиш (F1 ÷ F6)		
Память приложений Flash ROM	8 Мбайт		
Часы реального времени	Есть		
Память данных параметров	512 Кбайт		
Хранение данных (на флэш-карте CF card)	Есть	—	
COM1	9 контактов, мама (RS232/RS485)		
COM2	25 контактов, мама (RS232/RS422/RS485)		
COM3	9 контактов, мама (RS422/RS485)	—	
Многофункциональный порт	—		
USB Master	2 порта		
USB Device	1 порт		
Ethernet	Есть	—	
Сертификаты	CE		
Внешние габаритные размеры	231,0 мм x 176,0 мм		
Установочное окно	220,8 мм x 165,8 мм		

Операторские панели серии PWS6000



Модель	PWS6600C-N	PWS6600C-P	PWS6600C-S	PWS6600S-N	PWS6600S-P	PWS6600S-S
Заменяемая модель		PWS1760-CTNR	PWS1711-CTN PWS1760-CTN		PW1760-STNR	PW1711-STN PWS1760-STN
Тип экрана	Цветной STN LCD			Монохромный STN LCD		
Размер экрана	5.7" (диагональ)					
Разрешение экрана	320 x 240 пикс					
Яркость	300 кд/м ²			110 кд/м ²		
Процессор	32-битный RISC					
Регулировка контраста	Через меню панели и регулятор					
Дисплей	256 цветов			16 оттенков серого		
Тип подсветки	Люминесцентная лампа					
Регулировка подсветки	—					
Ресурс подсветки	75 000 часов			50 000 часов		
Индикаторы рабочего состояния	PWR, COM1, COM2, Ethernet LEDs					
Сенсорный экран	Аналоговый					
Ресурс сенсорного экрана	≥1 000 000 нажатий					
Внешний кнопочный пульт	64 клавиш					
Мембранные клавиши	1 клавиша «Menu» и 5 определяемых пользователем функциональных клавиш (F1 ÷ F5)					
Память приложений Flash ROM	4 Мбайт					
Часы реального времени (с литиевым аккумулятором)	Есть					
Память данных	512 Кбайт	—	—	512 Кбайт	—	—
Хранение данных (на флэш-карте CF card)	В стадии разработки	—	—	В стадии разработки	—	—
COM1	9 контактов, мама (RS232/RS485)					
COM2	25 контактов, мама (RS232/RS422/RS485)					
COM3	—					
Многофункциональный порт	26 контактный соединитель к принтеру или пульту с 64 клавишами	—	—	26 контактный соединитель к принтеру или пульту с 64 клавишами	—	—
USB Master	—	—	—	—	—	—
USB Device	—	—	—	—	—	—
Ethernet	Есть	—	—	Есть	—	—
Сертификаты	CE					
Внешние габаритные размеры	195,0 мм x 145,0 мм					
Установочное окно	185,8 мм x 135,8 мм					

			
Модель	PWS6500S-S	PWS6560S-S	PWS6300S-S
Заменяемая модель	PWS700T	PWS700X	PWS500S
Тип экрана	Монохромный STN LCD		Монохромный STN LCD
Размер экрана	4.7" (диагональ)		3" (диагональ)
Разрешение экрана	240 x 128 пикс		160 x 80 пикс
Яркость	110 кд/м ²		36 кд/м ²
Процессор	32-битный RISC		32-битный RISC
Регулировка контраста	Через панель	Через внешние клавиши	Регулятор
Дисплей	16 оттенков синего		16 оттенков серого
Тип подсветки	Люминесцентная лампа		Светодиод
Регулировка подсветки	—		—
Ресурс подсветки	50 000 часов		50 000 часов
Индикаторы рабочего состояния	PWR, COM1, COM2 LEDs		PWR, COM2 LEDs
Сенсорный экран	Аналоговый	Внешние клавиши	—
Ресурс сенсорного экрана	≥1 000 000 нажатий	—	До 500 000 нажатий
Внешний кнопочный пульт	—	128 клавиш	—
Мембранные клавиши	—		16 механических переключателей
Память приложений Flash ROM	4 Мбайт		4 Мбайт
Часы реального времени (с литиевым аккумулятором)	Есть		Есть
Память данных	—		—
Хранение данных (на флэш-карте CF card)	—		—
COM1	9 контактов, мама (RS232/RS485)		—
COM2	9 контактов, мама (RS232/RS485)		9 контактов, мама (RS232/RS422/RS485)
COM3	—		—
Многофункциональный порт	—		—
USB Master	—		—
USB Device	—		—
Ethernet	—		—
Сертификаты	CE		
Внешние габаритные размеры	170,3 мм x 102,6 мм		173,0 мм x 105,5 мм
Установочное окно	160,7 мм x 93,0 мм		160,8 мм x 93,3 мм

* Пульт продается отдельно

Совместимые контроллеры серии PWS6000

Совместимые контроллеры	ADP 3	ADP 6
1. Устройства позиционного управления		
A-TECH		
SD 200/400 Controller	✓	
ELMO		
SimpleIQ		✓
Hust		
CNC Controller	✓	
MIRLE		
DX Controller	✓	
MITSUBISHI		
FX-10GM/20GM	✓	
Paker Automation		
6K Universal Controller	✓	
Servo Dynamics	✓	
Yamatake		
SDC Series		
2. Преобразователи		
Allen-Bradley		
IQ Master	✓	
Danfoss		
VLT Series		✓
DELTA		
VFD-B Inverter	✓	✓
MITSUBISHI		
Freqrol-A500 Series	✓	
SANKEN		
Samco_E Series		✓
Siemens		
Siemens USS protocol	✓	
TAIAN		
N2 Series Inverter	✓	
Unidriver UD 70	✓	
3. Терморегуляторы		
ERO		
ERO TFS/THS/LFS	✓	
Shinko		
CxT Series	✓	
PC-900 Series	✓	
DSL Series		✓
4. PLCs		
ABB		
COMLI (Slave; Binary)	✓	
Allen-Bradley		
MicroLogix 1000/1500	✓	
PLC-5	✓	
SLC 5/03, 5/04	✓	
DH-485	✓	

Совместимые контроллеры	ADP 3	ADP 6
DELTA		
DVP Series	✓	✓
Dupline		
DKG2	✓	✓
FACON		
FB Series (RS232/485)	✓	✓
FB Series (RS232-RTS)	✓	✓
FESTO		
FPC/FEC Series	✓	
Modbus TCP/IP		✓
FUJI		
5000 G11S/P11S	✓	
Micrex-F	✓	
NB Series	✓	
GE FANUC		
Series 90 CCM	✓	
Series 90 SNP	✓	
HITACHI		
EC Series	✓	✓
H Series	✓	✓
Idec		
FA-2J	✓	
Micro-3	✓	
MicroSmart		✓
JETTER		
DELTA	✓	
NANO-B	✓	✓
Process-PLC		✓
KEYENCE		
KV Series	✓	
Klockner		
Moeller PS316	✓	
Moeller PS4-201	✓	
Koyo		
Koyo Direct DL Series	✓	✓
Koyo K-sequence	✓	
LG		
GLOFA GM6	✓	
K10/60H/200H	✓	
K200S	✓	
K300S	✓	
K30H/50H	✓	
K500H/1000H	✓	
Master-K10S/30S/60S/100S	✓	
LIYAN		
PLC-CX	✓	

Контроллеры подключения	ADP 3	ADP 6
MATSUSHITAI		
FP Series	✓	✓
MITSUBISHI		
AOJ2 CPU Port	✓	
A1N CPU Port	✓	
A1S/A2S CPU Port	✓	✓
A2A/A2AS CPU Port	✓	
A3N/A1SH CPU Port	✓	✓
AnA/U Link	✓	✓
FX2N	✓	✓
AnN/S Link	✓	✓
FX Series	✓	✓
Q 02Series		✓
Q 00 Series		✓
FX3UC		✓
MIRLE		
FAMA OMC/SC-500 Series	✓	
MODICON		
984 (RTU; Master)	✓	✓
984 (RTU; Slave)	✓	✓
TSX Micro (Telemecanique)	✓	✓
TSX Quantum	✓	
NHP		
MicroLink ML-14	✓	
OMRON		
C Series	✓	✓
CS1 Series	✓	
CV Series	✓	
CJ1M Series		✓
SAIA		
SAIA PCD1	✓	✓
Schneidg		
Twido Series		✓
SHARP		
Sharp JW Series	✓	✓
SIDE		
MIDA 20/20D	✓	✓
SIEMENS		
Simatic S5	✓	
Simatic S5 3964R	✓	
Simatic S7 3964R	✓	
Simatic S7-300 (via PC adapter)	✓	✓
Simatic S7-300 (via HMI adapter)	✓	
Simatic S7-200 (Via PPI; 1-to-1)	✓	✓
Simatic S7-200 (Via PPI; network)	✓	
SQUARE D		
Square D 400-700	✓	

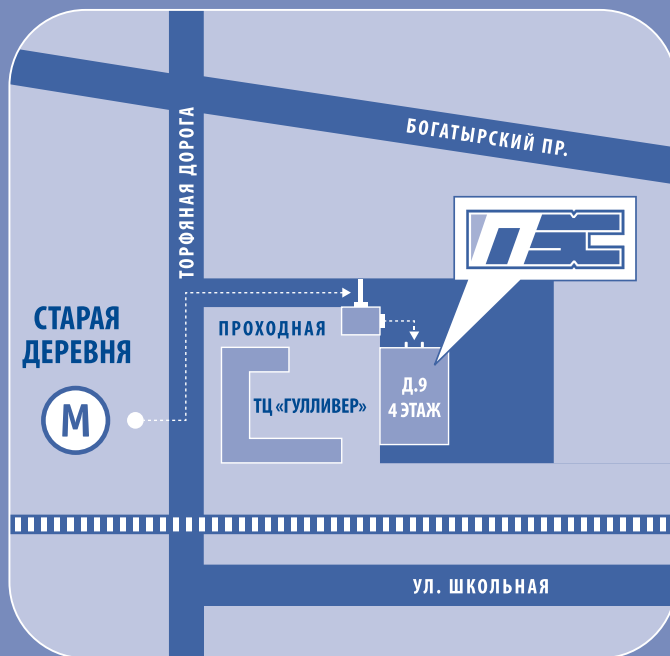
Контроллеры подключения	ADP 3	ADP 6
STI		
SSSRI STI Series	✓	
TAIAN		
TP01 Series	✓	
TP02 Series	✓	✓
Texmate		
320 Series		✓
Texas Instruments		
TI 325/330 Series	✓	
TI 435 Series	✓	
TI 500/505 Series	✓	
TOSHIBA		
M20/M40	✓	
T1/T2	✓	
VIGOR		
M/VB Series	✓	✓
VIPA		
Sys 200V MPI		✓
Yokogawa		
FA-M3 Series	✓	
5. Открытые протоколы		
COMPUTER PROTOCOL		
Computer (as master)	✓	✓
Computer (as master) V2	✓	✓
Computer (as slave)	✓	✓
MODBUS		
Modbus Master	✓	✓
Modbus (ASCII) Master	✓	✓
Modbus Slave	✓	✓
Modbus (ASCII) Slave	✓	✓
TCP/IP Device		✓
TCP/IP Master		✓
Terminal		
ASCII Device		✓
6. Другие		

● ● ● www.pes-rus.ru



ООО "ПневмоЭлектроСервис"
– официальный дистрибьютор
HITECH Electronics Corp.
на территории РФ

© ООО "ПневмоЭлектроСервис"
© Дизайн и верстка: Веселова Валерия
© Техническая редакция: Аристархов Илья
Ноябрь 2007 г.



197374, Россия,
г. Санкт-Петербург,
Торфяная дорога, 9
телефон: +7 (812) 326-31-00
факс: +7 (812) 326-31-08
e-mail: info@pes-rus.ru

ПневмоЭлектроСервис