

ВНИМАНИЕ! НОВИНКА!

Индикаторная лампа со светодиодной матрицей серии AD-22DS



Производим и поставляем
 Товар сертифицирован
 ГОСТ Р 50030.5.1

1. Назначение.

Индикаторная лампа со светодиодной матрицей серии AD-22DS предназначена для индикации (сигнализации) состояния электрических цепей и рабочего состояния электрического оборудования. Применяется на объектах энергоснабжения и в электрощитовом оборудовании. Светосигнальная арматура выпускается на напряжение 230 В переменного тока.


Цвет свечения белый, синий, желтый, красный, зеленый.

Устанавливают индикаторные лампы в стандартные отверстия диаметром 22мм на жесткой панели, защищенной от прямых солнечных лучей, попаданий струй дождя и химических реагентов.

2. Преимущества.

- Индикаторные лампы снабжены уплотнительными кольцами для предотвращения попадания жидкости внутрь механизма;
- Наличие светодиодной матрицы обеспечивает более мощный световой поток по сравнению с неоновой лампой;
- Срок службы более 30 000 часов.

3. Технические характеристики

	Наименование	Цвет	Тип индикатора	Номинальное рабочее напряжение Un, В, 50Гц	Номинальный ток In, мА	Диаметр отверстия в панели, мм	Степень защиты	Габаритные размеры	Артикул
	AD-22DS, белая	○	светодиодная матрица (LED)	230	20	22	IP40	52x30	210201
	AD-22DS, желтая	●	светодиодная матрица (LED)	230	20	22	IP40	52x30	210202
	AD-22DS, зеленая	●	светодиодная матрица (LED)	230	20	22	IP40	52x30	210203
	AD-22DS, красная	●	светодиодная матрица (LED)	230	20	22	IP40	52x30	210204
	AD-22DS, синяя	●	светодиодная матрица (LED)	230	20	22	IP40	52x30	210205

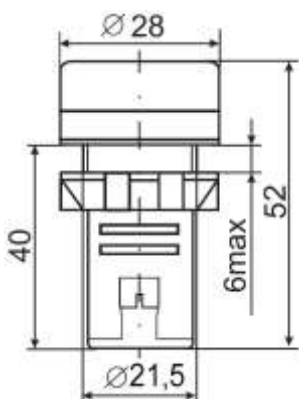


Рисунок 1. Габаритные размеры AD-22DS

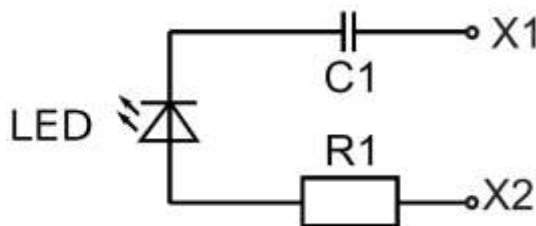


Рисунок 2. Электрическая схема подключения

Номинальное напряжение, Un, В, 50 Гц	230
Номинальный ток In, мА	20
Срок службы (ч)	≥30000
Степень защиты	IP40
Яркость (cd/m ²)	≥60
Установочное отверстие в панели, мм	22
Температура окружающего воздуха, °С	от -10 до +40