



КАБЕЛЬНЫЕ И ТРУБНЫЕ ВВОДЫ



Офисные помещения в Нёсшё, Швеция



Офисные помещения
в Нёсшё, Швеция



Производственные и
складские помещения

Tapper Sealing Technology (TST) является производственным и экспортным подразделением компании RUTAB, ведущего шведского поставщика кабельных и трубных вводов. Офисные и производственные помещения компании расположены на юге Швеции в г. Нёсшё, в одном из наиболее благоприятных для логистики районов страны.

Компания RUTAB была основана в 1987 г. Основной сферой деятельности компании является продажа электроустановочной продукции оптовикам и изготовителям комплексного оборудования. Усилия компании всегда были сосредоточены на поставке на рынок высококачественных товаров по доступным ценам с гибкими условиями доставки.

Ассортимент продукции включает как изделия собственного производства, так и изделия других производителей. При этом компания сделала основной упор на кабельные и трубные вводы. В этой сфере RUTAB старается быть на шаг впереди своих конкурентов, предлагая широкий ассортимент продукции.

Компании TST и RUTAB сертифицированы по стандартам ISO 9001 и ISO 14001.

Продукция

Мы постоянно выделяем значительные ресурсы на проведение исследовательских работ и находимся в процессе разработки новых изделий из пластика и резины. Результатом наших усилий стала разработка и производство проходной резиновой изолирующей втулки RUTASEAL® и двухкомпонентной изолирующей втулки KLIKSEAL®, производимые на полностью автоматической линии. Причем KLIKSEAL® в настоящее время не имеет аналогов на мировом рынке.



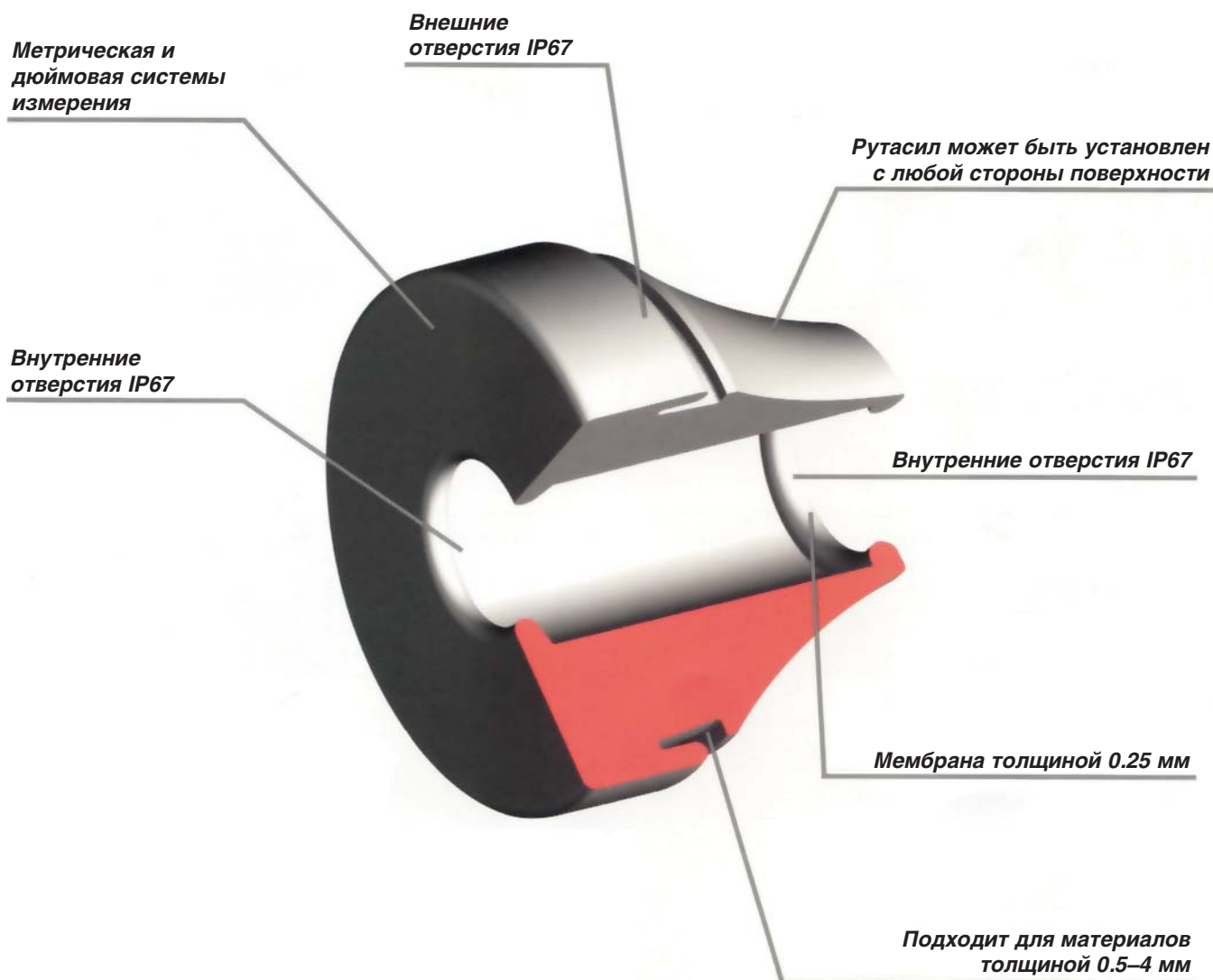
Производственная линия
в Нёсшё, Швеция

Проходные резиновые изолирующие втулки Рутасил и Рутасил Лайт

Проходные резиновые изолирующие втулки Рутасил

Рутасил производится шведской компанией Tapper Sealing Technology. Втулка легко устанавливается, имеет стандартную и облегченную версии, не требует дополнительного использования инструментов, что, в конечном счете, снижает стоимость монтажных работ. **Рутасил** обеспечивает высокую степень защиты IP67. Производится из этиленпропилена или хлоропрена, как в метрических, так и в дюймовых системах измерения. Изготавливается в сером, черном и белом цветах. Полностью автоматизированное производство позволяет гарантировать постоянное высокое качество изделий.

Особенности Рутасила и Рутасила Лайт



Резиновая втулка Рутасил EPDM (метрическая)



Материал:

Этиленпропилен.
Стойкий к химическому воздействию, водонепроницаемый.

Подходит для отверстий в материалах толщиной от 0.5 до 4 мм.
Быстрая и простая установка без использования инструмента.
Не содержит галогенов.

Класс защищенности:

IP67 в соответствии с EN 60529

Температурный режим:

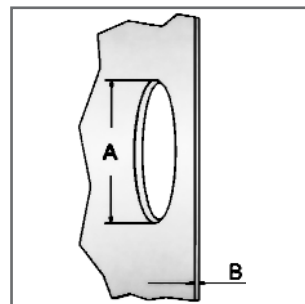
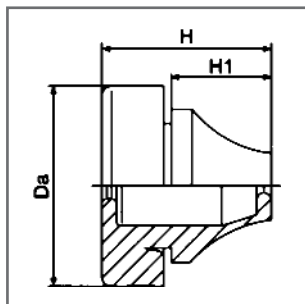
от -40 до +110° C

Стандарт:

SEMKO 44:1984

Цвета:

Серый, черный, белый



RAL 7001 Серый

Артикул	Размер	Кабель Ø мм	A мм	B мм	Da мм	H мм	H1 мм	Цвет	Вес 100 шт.	Упаковка кол-во шт.
14 582 33	M12	4-7	12.5	0.5-2	20.0	12.8	5.6	RAL 7001	0.35	50
14 582 34	M16	5-9	16.5	1-4	21.0	17.7	11.0	RAL 7001	0.45	50
14 582 35	M20	8-12	20.5	1-4	25.5	20	13.4	RAL 7001	0.71	50
14 582 36	M25	11-16	25.5	1-4	30.5	21.3	15.3	RAL 7001	1.02	50
14 582 37	M32	15-20	32.5	1-4	38.5	24.6	18.6	RAL 7001	1.72	25
14 582 38	M40	19-28	40.5	1-4	48.5	29.5	21.7	RAL 7001	3.28	25
14 582 39	M50	27-35	50.5	1-4	60.5	34.8	25.0	RAL 7001	4.97	10

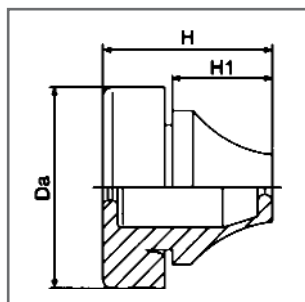
RAL 9005 Черный

Артикул	Размер	Кабель Ø мм	A мм	B мм	Da мм	H мм	H1 мм	Цвет	Вес 100 шт.	Упаковка кол-во шт.
14 582 93	M12	4-7	12.5	0.5-2	20.0	12.8	5.6	RAL 9005	0.35	50
14 582 94	M16	5-9	16.5	1-4	21.0	17.7	11.0	RAL 9005	0.45	50
14 582 95	M20	8-12	20.5	1-4	25.5	20	13.4	RAL 9005	0.71	50
14 582 96	M25	11-16	25.5	1-4	30.5	21.3	15.3	RAL 9005	1.02	50
14 582 97	M32	15-20	32.5	1-4	38.5	24.6	18.6	RAL 9005	1.72	25
14 582 98	M40	19-28	40.5	1-4	48.5	29.5	21.7	RAL 9005	3.28	25
14 582 99	M50	27-35	50.5	1-4	60.5	34.8	25.0	RAL 9005	4.97	10

RAL 9010 Белый

Артикул	Размер	Кабель Ø мм	A мм	B мм	Da мм	H мм	H1 мм	Цвет	Вес 100 шт.	Упаковка кол-во шт.
14 583 13	M12	4-7	12.5	0.5-2	20.0	12.8	5.6	RAL 9010	0.35	50
14 583 14	M16	5-9	16.5	1-4	21.0	17.7	11.0	RAL 9010	0.45	50
14 583 15	M20	8-12	20.5	1-4	25.5	20	13.4	RAL 9010	0.71	50
14 583 16	M25	11-16	25.5	1-4	30.5	21.3	15.3	RAL 9010	1.02	50
14 583 17	M32	15-20	32.5	1-4	38.5	24.6	18.6	RAL 9010	1.72	25
14 583 18	M40	19-28	40.5	1-4	48.5	29.5	21.7	RAL 9010	3.28	25
14 583 19	M50	27-35	50.5	1-4	60.5	34.8	25.0	RAL 9010	4.97	10

Резиновая втулка Рутасил Хлоропрен (метрическая)



Материал:

Хлоропрен.
Стойкий к химическому воздействию, старению, водонепроницаемый.

Подходит для отверстий в материалах толщиной от 0.5 до 4 мм. Быстрая и простая установка без использования инструмента.

Класс защищенности:

IP67 в соответствии с EN 60529

Температурный режим:

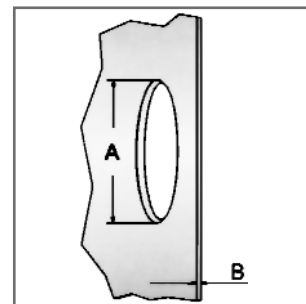
от -30 до +100° C

Стандарт:

EMKO TUI (03-SEC) FI 001/84

Цвет:

Черный



RAL 9005
Черный

Артикул	Размер	Кабель Ø мм	A мм	B мм	Da мм	H мм	H1 мм	Цвет	Вес 100 шт.	Упаковка кол-во шт.
14 582 53	M12	4-7	12.5	0.5-2	20.0	12.8	5.6	RAL 9005	0.35	50
14 582 54	M16	5-9	16.5	1-4	21.0	17.7	11.0	RAL 9005	0.45	50
14 582 55	M20	8-12	20.5	1-4	25.5	20	13.4	RAL 9005	0.71	50
14 582 56	M25	11-16	25.5	1-4	30.5	21.3	15.3	RAL 9005	1.02	50
14 582 57	M32	15-20	32.5	1-4	38.5	24.6	18.6	RAL 9005	1.72	25
14 582 58	M40	19-28	40.5	1-4	48.5	29.5	21.7	RAL 9005	3.28	25
14 582 59	M50	27-35	50.5	1-4	60.5	34.8	25.0	RAL 9005	4.97	10

Резиновая втулка Рутасил Лайт EPDM (метрическая)



Материал:

Этиленопропилен.
Стойкий к химическому воздействию, водонепроницаемый.
Подходит для отверстий в материалах толщиной от 1 до 4 мм.
Быстрая и простая установка без использования инструмента.
Не содержит галогенов.

Класс защищенности:

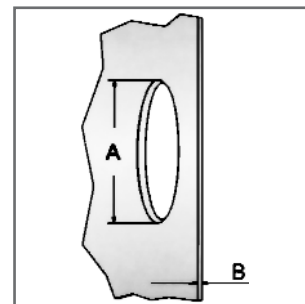
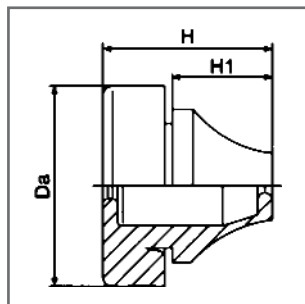
IP67 в соответствии с EN 60529

Температурный режим:

от -40 до +110° C

Стандарт:

SEMKO 44:1984



RAL 7001 Серый

Артикул	Размер	Кабель Ø мм	A мм	B мм	Da мм	H мм	H1 мм	Цвет	Вес 100 шт.	Упаковка кол-во шт.
14 583 26	M16	5-9	16.5	1.4	21.0	17.5	11.0	RAL 7001	0.18	50
14 583 27	M20	8-12	20.5	1.4	25.5	19.6	13.4	RAL 7001	0.25	50
14 583 28	M25	11-16	25.5	1.4	30.5	20.9	15.3	RAL 7001	0.36	50

RAL 9005 Черный

14 583 30	M16	5-9	16.5	1.4	21.0	17.5	11.0	RAL 9005	0.18	50
14 583 31	M20	8-12	20.5	1.4	25.5	19.6	13.4	RAL 9005	0.25	50
14 583 32	M25	11-16	25.5	1.4	30.5	20.9	15.3	RAL 9005	0.36	50

RAL 9010 Белый

14 583 22	M16	5-9	16.5	1.4	21.0	17.5	11.0	RAL 9010	0.18	50
14 583 23	M20	8-12	20.5	1.4	25.5	19.6	13.4	RAL 9010	0.25	50
14 583 24	M25	11-16	25.5	1.4	30.5	20.9	15.3	RAL 9010	0.36	50

Резиновая втулка Рутасил EPDM (дюймовая)



Материал:

Этиленопропилен.
Стойкий к химическому воздействию, водонепроницаемый.

Подходит для отверстий в материалах толщиной от 0.5 до 4 мм.
Быстрая и простая установка без использования инструмента.
Не содержит галогенов.

Класс защищенности:

IP67 в соответствии с EN 60529

Температурный режим:

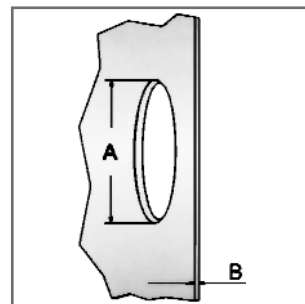
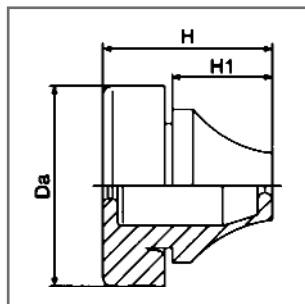
от -40 до +110° C

Стандарт:

EMKO TUI (03-SEC) FI 001/84

Цвет:

Серый, черный, белый



RAL 7001
Серый

Артикул	Размер	Кабель Ø мм	A мм	B мм	Da мм	H мм	H1 мм	Цвет	Вес 100 шт.	Упаковка кол-во шт.
14 582 20	PG7/12.5	3-5	13.0	0.5-2	20.0	12.6	5.4	RAL 7001	0.33	50
14 582 21	PG9/15.2	5-7	16.0	1-4	21	17.8	10.3	RAL 7001	0.39	50
14 582 22	PG11/18.6	7-10	19.0	1-4	24.0	19.8	12.7	RAL 7001	0.53	50
14 582 23	PG16/22.5	10-14	23.0	1-4	28.0	21.6	14.7	RAL 7001	0.65	50
14 582 24	PG21/28.3	14-20	29.0	1-4	35.0	24.6	17.6	RAL 7001	1.34	25
14 582 25	PG29/37.0	20-26	38.0	1-4	46.0	28.5	20.0	RAL 7001	2.58	25
14 582 26	PG36/47.0	26-35	48.0	1-4	58.0	34.9	23.9	RAL 7001	4.10	10

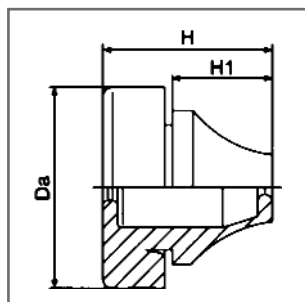
RAL 9005
Черный

RS-PG7S	PG7/12.5	3-5	13.0	0.5-2	20.0	12.6	5.4	RAL 9005	0.33	50
RS-PG9S	PG9/15.2	5-7	16.0	1-4	21	17.8	10.3	RAL 9005	0.39	50
RS-PG11S	PG11/18.6	7-10	19.0	1-4	24.0	19.8	12.7	RAL 9005	0.53	50
RS-PG16S	PG16/22.5	10-14	23.0	1-4	28.0	21.6	14.7	RAL 9005	0.65	50
RS-PG21S	PG21/28.3	14-20	29.0	1-4	35.0	24.6	17.6	RAL 9005	1.34	25
RS-PG29S	PG29/37.0	20-26	38.0	1-4	46.0	28.5	20.0	RAL 9005	2.58	25
RS-PG36S	PG36/47.0	26-35	48.0	1-4	58.0	34.9	23.9	RAL 9005	4.10	10

RAL 9010
Белый

RS-PG7V	PG7/12.5	3-5	13.0	0.5-2	20.0	12.6	5.4	RAL 9010	0.33	50
RS-PG9V	PG9/15.2	5-7	16.0	1-4	21	17.8	10.3	RAL 9010	0.39	50
RS-PG11V	PG11/18.6	7-10	19.0	1-4	24.0	19.8	12.7	RAL 9010	0.53	50
RS-PG16V	PG16/22.5	10-14	23.0	1-4	28.0	21.6	14.7	RAL 9010	0.65	50
RS-PG21V	PG21/28.3	14-20	29.0	1-4	35.0	24.6	17.6	RAL 9010	1.34	25
RS-PG29V	PG29/37.0	20-26	38.0	1-4	46.0	28.5	20.0	RAL 9010	2.58	25
RS-PG36V	PG36/47.0	26-35	48.0	1-4	58.0	34.9	23.9	RAL 9010	4.10	10

Резиновая втулка Рутасил Хлоропрен (дюймовая)



Материал:

Хлоропрен.
Стойкий к химическому воздействию, старению, водонепроницаемый.

Подходит для отверстий в материалах толщиной от 0.5 до 4 мм. Быстрая и простая установка без использования инструмента.

Класс защищенности:

IP67 в соответствии с EN 60529

Температурный режим:

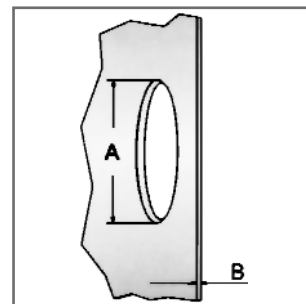
от -30 до +100° C

Стандарт:

EMKO TUI (03-SEC) FI 001/84

Цвет:

Черный



RAL 9005
Черный

Артикул	Размер	Кабель Ø мм	A мм	B мм	Da мм	H мм	H1 мм	Цвет	Вес 100 шт.	Упаковка кол-во шт.
14 582 42	PG7/12.5	3-5	13.0	0.5-2	20.0	12.6	5.4	RAL 9005	0.33	50
14 582 43	PG9/15.2	5-7	16.0	1-4	21	17.8	10.3	RAL 9005	0.39	50
14 582 44	PG11/18.6	7-10	19.0	1-4	24.0	19.8	12.7	RAL 9005	0.53	50
14 582 45	PG16/22.5	10-14	23.0	1-4	28.0	21.6	14.7	RAL 9005	0.65	50
14 582 46	PG21/28.3	14-20	29.0	1-4	35.0	24.6	17.6	RAL 9005	1.34	25
14 582 47	PG29/37.0	20-26	38.0	1-4	46.0	28.5	20.0	RAL 9005	2.58	25
14 582 48	PG36/47.0	26-35	48.0	1-4	58.0	34.9	23.9	RAL 9005	4.10	10

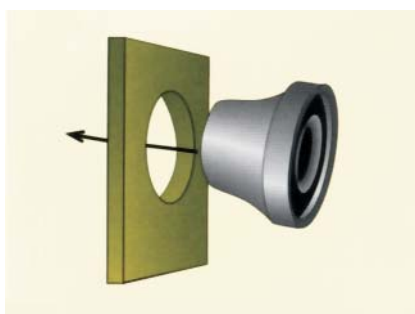
Что делает Рутасил отличным от других резиновых втулок?

1. Полностью автоматическое производство на всех этапах.
2. Методы производства гарантируют неизменное высокое качество и красивый внешний вид.
3. Установка осуществляется без использования инструментов, что ускоряет проведение работ. Нет необходимости использовать отвертку или ножницы для проделывания отверстия, тем самым обеспечивается его идеальная форма.
4. Размеры в метрической и американской системах измерения.
5. Класс защищенности по SEMKO IP67, как для внешней (вход, выход), так и для внутренней поверхностей.
6. Новая упаковочная линия позволяет производить по желанию клиента нестандартную упаковку.

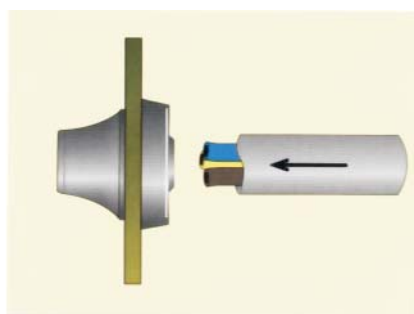
Почему выбирают резиновую втулку вместо пластикового кабельного ввода?

1. Меньше подвергается воздействию погоды, ультрафиолетовых лучей и озона и тем самым более устойчива к высыханию, трещинам и ослаблению обжима.
2. Более устойчива к воздействию кислот (фосфорная, соляная, серная, селитра).
3. Выдерживает более высокие температуры, чем большинство кабельных вводов.
4. Быстрая и легкая установка с одной стороны.
5. Незначительное возвышение над поверхностью делает изделие идеальным вариантом для ограниченных по высоте пространств.
6. Высокая эргономичность, так как нет необходимости использовать отвертку.
7. Более экономичное решение.
8. Высокая степень защищенности IP67.
9. Отверстия защищены мембраной, что позволяет обеспечивать герметичность корпусов от воды и пыли при транспортировке.

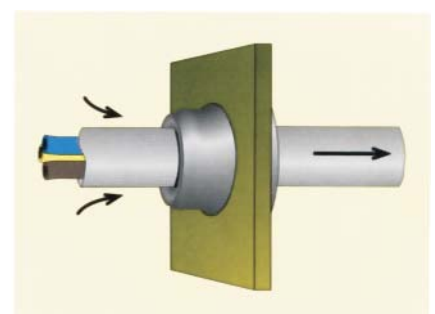
Рекомендации по установке Рутасила



Вставьте резиновую втулку в отверстие



Проделайте отверстие с помощью кабеля



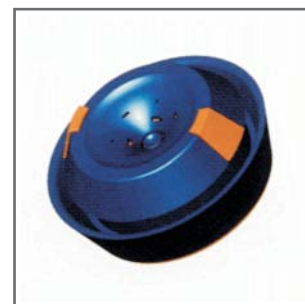
Резиновая втулка замыкается путем протяжки кабеля на 1 см назад

Кликсил

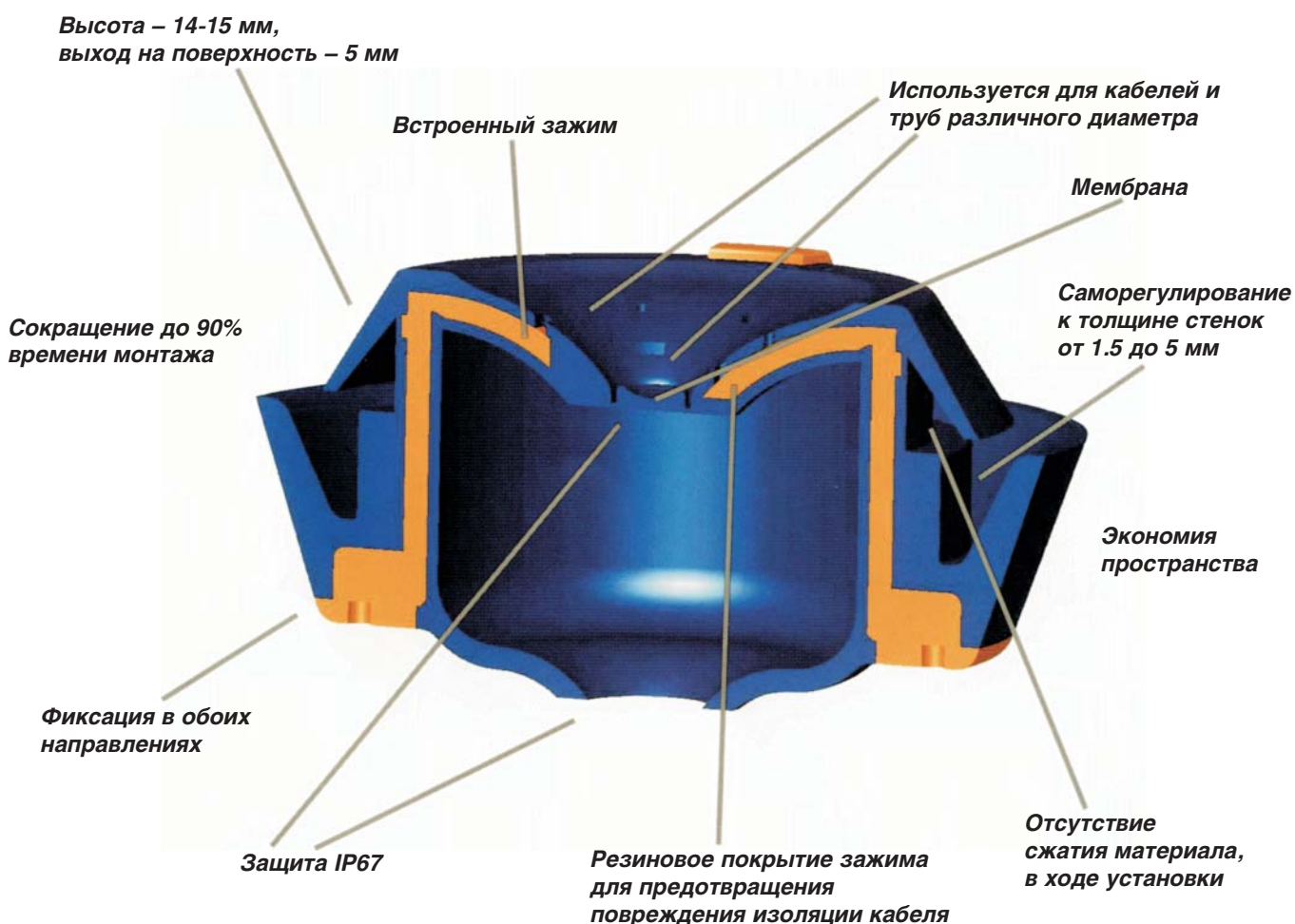
Кликсил является принципиально новым продуктом и представляет собой двухкомпонентную резиновую втулку. Он объединяет в себе преимущества двух разных изделий - кабельного ввода и резиновой втулки. Более того, в нем удалось воплотить характеристики, которыми не обладают ни один из этих продуктов.

Кликсил представляет собой компактное изделие, которое подстраивается под толщину стенки и с легким кликом замыкается в отверстия, что экономит при установке до 90% времени.

При установке **Кликсила** не требуются инструменты. Его мембрана надежно защищает корпус от попадания пыли и влаги и легко пробивается кабелем или трубой с широким диапазоном диаметра. Так втулка M25 подходит для кабелей и труб от 4 до 14 мм. Благодаря своей компактной конструкции, **Кликсил** после установки выступает над поверхностью только на 5 мм.



Особенности Кликсила



Материал:

Термопластический эластомер и полиамид 66.

Встроенный механизм зажима кабеля с широким диапазоном диаметра.

Подходит для отверстий в материалах толщиной от 1.5 до 5 мм. Быстрая и простая установка без использования инструмента.

Не содержит галогенов.

Класс защищенности:

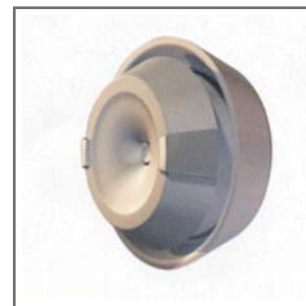
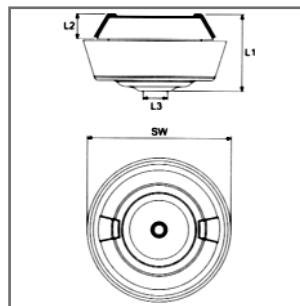
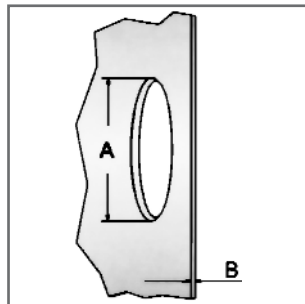
IP67 в соответствии с EN 60529

Температурный режим:

от -20 до +125° C

Цвет:

Серый, черный, белый, другие цвета



RAL 7001
Серый

Артикул	Размер	Кабель Ø мм	Уст. фикса-ция Ø мм	A мм	B мм	L1 мм	L2 мм	L3 мм	SW мм	Цвет	Вес 100 шт.	Упаковка кол-во шт.
14 758 03	M20	4-10	5-9	20.5	1.5-5	18.5	5.3	5.0	29.7-34.5	RAL 7035	0.50	50
14 758 04	M25	4-14	6-13	25.5	1.5-5	18.5	5.3	5.0	34.7-40.0	RAL 7035	0.65	50
14 758 05	M32	11-20	12-19	32.5	1.5-5	18.5	5.3	5.5	41.7-47.5	RAL 7035	0.90	50

RAL 9005
Черный

14 758 13	M20	4-10	5-9	20.5	1.5-5	18.5	5.3	5.0	29.7-34.5	RAL 9005	0.50	50
14 758 14	M25	4-14	6-13	25.5	1.5-5	18.5	5.3	5.0	34.7-40.0	RAL 9005	0.65	50
14 758 15	M32	11-20	12-19	32.5	1.5-5	18.5	5.3	5.5	41.7-47.5	RAL 9005	0.90	50

RAL 9010
Белый

14 758 23	M20	4-10	5-9	20.5	1.5-5	18.5	5.3	5.0	29.7-34.5	RAL 9010	0.50	50
14 758 24	M25	4-14	6-13	25.5	1.5-5	18.5	5.3	5.0	34.7-40.0	RAL 9010	0.65	50
14 758 25	M32	11-20	12-19	32.5	1.5-5	18.5	5.3	5.5	41.7-47.5	RAL 9010	0.90	50

RAL XYZ
Цветной

KS XYZ	M20	4-10	5-9	20.5	1.5-5	18.5	5.3	5.0	29.7-34.5	RAL XYZ	0.50	50
KS XYZ	M25	4-14	6-13	25.5	1.5-5	18.5	5.3	5.0	34.7-40.0	RAL XYZ	0.65	50
KS XYZ	M32	11-20	12-19	32.5	1.5-5	18.5	5.3	5.5	41.7-47.5	RAL XYZ	0.90	50