

Раздел А: Общие сведения

- ★ Что производит FIBOX

Раздел В: Корпуса FIBOX

- ★ 8 OEM-серий
- ★ 6 установочных серий

Раздел С: Другие продукты и система обслуживания

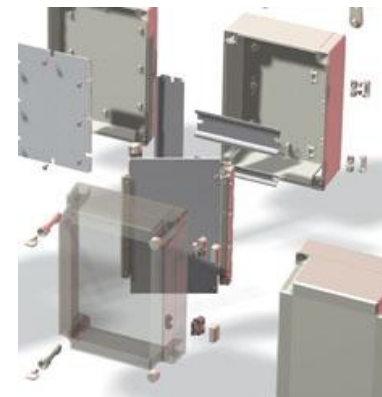


- ★ КОРПУС = ОСНОВАНИЕ + КРЕПЕЖНЫЕ ВИНТЫ+ КРЫШКА +
ВИНТЫ КРЫШКИ + ПРОКЛАДКА

- ★ ШКАФ = КОРПУС + ПЕТЛИ

- ★ Выбор аксессуаров для всех корпусов

- ★ Назначение корпусов:
 - **Защита персонала** от поражения электрическим током
 - **Безопасное функционирование** электрооборудования
 - **Интерфейс пользователя** для управления, измерения и контроля



Литьё под давлением

- ★ Пластмасса (PC = поликарбонат, ABS = акрилонитрил-бутадиен-стирол)
 - Литьё под давлением; пластмассовые гранулы расплавляют и направляют под высоким давлением в пресс-форму.
 - Основа know-how FIBOX.
 - Большинство продуктов Fibox выполнено таким способом.
 - Многие пресс-формы допускают модификацию.
- ★ Алюминий
 - Литьё под давлением; алюминий расплавляют и направляют под давлением в пресс-форму
 - Почти половина алюминиевых корпусов исполняется в пресс-формах собственного изготовления, другая часть заказывается у сторонних предприятий.



Литьё низкой точности; производство в развивающихся странах

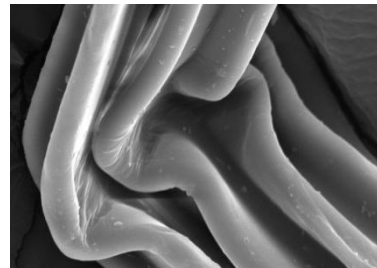
★ Полиэстер, армированный стекловолокном; слои ткани связываются вместе в формах под низким давлением.

★ Сталь (листовая сталь, нержавеющая сталь и др.).

Тонкие листы стали соединяются штампами, возможно покрытие полиэстером для коррозионной защиты.

Продукция из нержавеющей стали высококачественна, но дорога.

Чем больше размер корпуса, тем менее выгодно применение пластмассы вместо листовой стали.



- ★ Более 260 различных версий
- ★ Большой выбор аксессуаров – просто найти оптимальное решение для любых задач
- ★ 2-компонентный корпус с высоким классом IP
- ★ Современный дизайн



Большой ассортимент
более 260 версий



Навесная
внутренняя панель



Ровная поверхность
для клавиатур



- ★ Промышленный стандарт; большой рынок применения
- ★ Материалы: **PC, ABS, P и AL**
- ★ **PC/ABS – 37 размеров:**
52*50*40 - 360*400*150 мм
- ★ **P – полиэстер – 12 размеров:**
80*75*55 - 405*400*120 мм
- ★ **ALU – 26 размеров:**
45*50*32 – 310*600*180 мм
- ★ Более 140 версий



Быстросъемные
винты крышки



Идеальны для
размещения терминалов



Более 140 версий

- ★ Материалы: PC и ABS; 11 размеров, 24 версии
- ★ Серые или прозрачные крышки
- ★ 6 размеров оснований, 4 из них с 2 крышками и один с 2 основаниями
- ★ Размеры: 80*110*65 – 230*140*125 мм
- ★ В ассортименте основных конкурентов нет прямых аналогов для замены
- ★ Жесткая конструкция



Разработаны для
кнопок управления



Жесткая
конструкция



Качественная поверхность
для нанесения надписей

- ✧ Пять размеров из ABS
- ✧ Серые или прозрачные крышки
- ✧ Размеры: 187*122*90 – 344*289*117 мм
- ✧ Размеры и точки крепления совместимы с корпусами конкурентов
- ✧ Плоская крышка для наклеек и выключателей
- ✧ Быстросъемные петли в комплекте
- ✧ Кабельные уплотнения или вставки для повышенной безопасности



Одобрено RoHS
Без галогена



Стандартные размеры
и точки крепления



Быстросъемные
петли



- ★ Стандартный материал: PC, ABS, PCM/U
- ★ Специальная форма основания и крышек
- ★ Один размер: (280x192x110)
- ★ Несимметричные формы для водостока;
 - Закругленный верх (на горизонтальной сборке)
- ★ Удобный ввод кабелей
 - Кабельный канал под основанием
 - U-кабельные сальники как опция



Кабельный канал под основанием



Овальная форма для стекания воды



Простые и удобные петли

- ★ Шесть размеров из PC и ABS
- ★ Варианты исполнения:
 - Матовая прозрачная навесная крышка
 - Глянцевая прозрачная навесная крышка
 - Серая винтовая крышка
 - Без крышки
- ★ Размеры: 166*160*80 – 390*316*167 мм
- ★ Размеры и точки крепления совместимы с продукцией основных конкурентов



**Современный
дизайн**



**Отдельный отсек
для кабелей**



**Совместим с
NEMA 4X**

- ★ Вся продукция FIBOX, произведенная из поликарбоната, может поставляться с UL – ярлыками.
- ★ Ярлык UL подтверждает, что продукт произведен и поставляется в соответствии с инструкциями Underwriters Laboratories Inc.



- ★ Три серии FIBOX EX для опасных сред:
 - Алюминиевые от 45*50*32 до 600*310*180 мм
 - Поликарбонатные от 188*188*130 до 558*378*180 мм
 - Из полиэстера от 75*80*55 до 405*400*120 мм

★ Разработаны, произведены и испытаны по международным стандартам.

★ Все сертификаты, например АTEX, выпущены производителем по лицензии авторитетных испытательных организаций.



- ★ Размеры: 190 x 190x130–760x560x250 мм
- ★ IP 66/67 (65)
- ★ IK 08
- ★ UL94-5V
- ★ Модульные корпуса для промышленности, распределения электропитания, наружного и UL применения



Модульная структура



Большой выбор аксессуаров



Одобен RoHS без галогена

- ★ Размеры: 200x300x170 – 600x400x270 мм
- ★ IP 65
- ★ IK 08
- ★ UL94-5V
- ★ Модульные корпуса для промышленности, распределения электропитания, наружного и UL применения



Модульная
структура



Quick-Link
Простота сборки



Одобен RoHS
Без галогена

★ Размеры: 200x116x105 – 580x306x145 мм (5 модулей к 4, 8 модулей стандартно)

★ IP 65

★ IK 08

★ UL94-5V

★ Модульные корпуса для промышленного, наружного и UL применения



Регулируемая глубина
DIN - реек



Многокабельный ввод
одним сальником



Одобен RoHS
Без галогена



★ Размеры: 188x188x130 – 558x378x180 мм

★ IP 66/67

★ IK 08

★ UL94-5V/UL94HB (PC/ABS)

★ Одиночные корпуса для промышленного, уличного (PC), UL применений, настенное крепление



Регулируемая глубина
DIN - реек



Многокабельный ввод
одним сальником



Одобен RoHS
Без галогена



- ★ Размеры: 150x150x110 – 1000x800x300 мм
- ★ IP 65/66 (PC,ABS/PE)
- ★ IK 08/08/IK 10 (PC/ABS/PE)
- ★ UL94-5V/UL94HB (PC,PE/ABS)
- ★ Крепление на стене/трубе, шкафы для промышленного, наружного и UL применения



Регулируемая глубина
внутренней панели



Ударопрочная
конструкция



Одобен RoHS
Без галогена



★ Размеры: 300x200x170 – 600x400x270 мм

★ IP 66/67

★ IK 08

★ UL94-5V/UL94HB (PC/ABS)

★ Одиночные корпуса для промышленного, уличного и UL применения



Быстросъемные
винты крышки



Регулируемая глубина
внутренней панели



Одобен RoHS
Без галогена



- ★ Кабельные аксессуары
- ★ Пластмассовые фланцы
- ★ Мембранные фланцы
- ★ Мембранные кабельные сальники
- ★ Пластмассовые кабельные сальники



Пластмассовые и мембранные фланцы



Пластмассовые и мембранные кабельные сальники



Одобрены RoHS
Без галогена



- ★ Кабельные аксессуары
- ★ Пластмассовые фланцы
- ★ Мембранные фланцы
- ★ Мембранные кабельные сальники
- ★ Пластмассовые кабельные сальники
- ★ Устройства Вентиляции



Пластмассовые и мембранные фланцы



Пластмассовые и мембранные кабельные сальники



Одобрены RoHS
Без галогена

FIBOX – ведущий производитель корпусов

Благодаря непрерывным инвестициям в развитие, FIBOX предлагает гибкие решения в производстве корпусов.

FIBOX – эксперт по корпусам для самых высоких требований заказчиков и тяжелых условий окружающей среды.



Спасибо за внимание!

