

Особенности радиосвязи

Радиосвязь используется для съема показаний со счетчика СЕ208 в составе системы АИИС КУЭ

Характеристики радиоканала:

Частота сети: 433 МГц

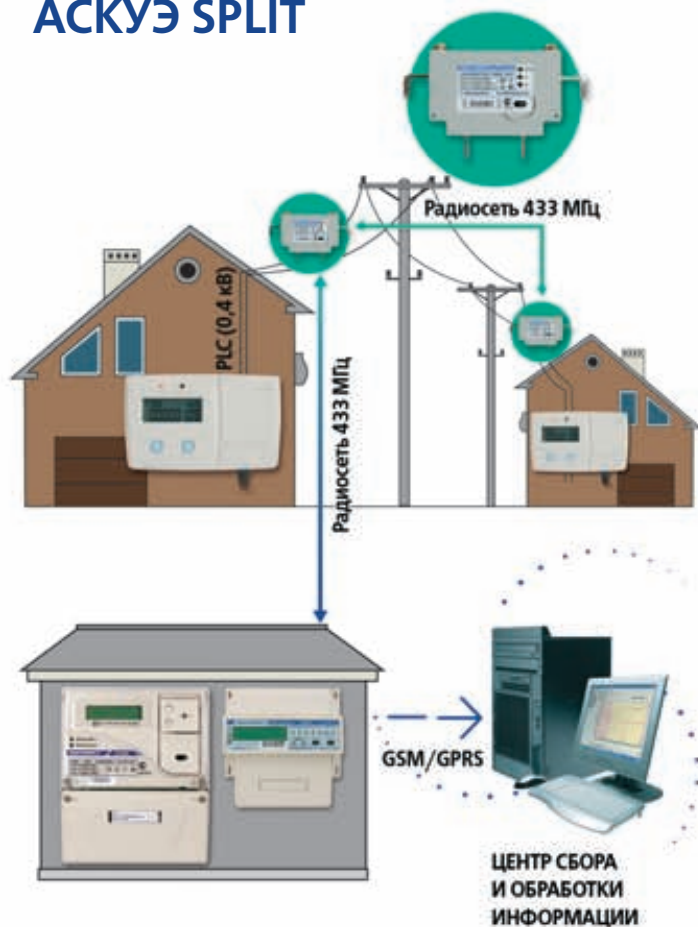
Выходная мощность: 10 мВт

Организация сети: Самоорганизующаяся Mesh-сеть

Количество устройств в сети: 1024

Количество уровней ретрансляции: 10

Схема АСКУЭ SPLIT



АСКУЭ

на базе КТС «Энергомера»
с использованием
SPLIT-СЧЁТЧИКОВ



355029, Россия,
г. Ставрополь, ул. Ленина, 415
Тел.: (8652) 35-75-27, 35-67-45
Факс: (8652) 56-66-90, 56-44-17
E-mail: concern@energomera.ru
www.energomera.ru



SPLIT-счетчики

Назначение:

Организация учета электроэнергии, потребляемой абонентами в частном секторе

Счетчики электроэнергии разделены на две части:

Измерительная – измерительный блок
Устанавливается в недоступном для потребителя месте, обычно – на отводящем к потребителю проводе вблизи опоры. Тем самым, обеспечивается защита измерительного блока от любого вида мошенничества и хищения электроэнергии.

Потребительская – индикаторное устройство
Отображение информации о потреблении, сервисной информации. Устанавливается в любом доступном для потребителя месте.

SPLIT-счетчик CE208

Функциональные особенности:

- Измерение активной электроэнергии в прямом и обратном направлении.
- Измерение реактивной энергии по 4 квадрантам.
- Хранение графиков нагрузки 30(60) мин в течение 93 (186) суток.
- Два измерительных элемента по фазной и нулевой цепи.
- Встроенное реле управления нагрузкой на 80 А.
- Контроль лимитов потребления с возможностью отключения встроенного реле при превышении.
- Встроенные модули связи PLC и RF, для обмена с индикаторным устройством и использования в составе системы учета.
- Возможность использования для локального учета и в системе АИИС КУЭ.

Технические характеристики счетчика CE208

Класс точности	
Активная энергия (ГОСТ)	1
Реактивная энергия (ГОСТ)	2
Номинальный ток, А	5
Максимальный ток, А	80
Рабочий диапазон напряжения, В	120-265
Диапазон частот, Гц	47,5-52,5
Прочность к повышенному линейному напряжению, В	440 в течение 24 часов
Диапазон рабочих температур, °С	от -40 до +70
Встроенные часы	
Точность хода часов, сек.	+/- 0,5
Работа часов без внешнего питания, лет	16
Класс защиты IP	IP64
Индикатор	IP51

Индикаторное устройство

Индикаторное устройство снабжено шнуром с вилкой для включения в сеть при необходимости просмотра информации потребителем

Индикаторное устройство поставляется в комплекте счетчика CE208 и выполняет следующие функции:

- Автоматическое считывание информации с измерительного блока счетчика по PLC-связи.
- Отображение информации на ЖКИ.