

Rittal – The System.

Faster – better – everywhere.

► Промышленные решения

- Компактные корпуса и распределительные шкафы
- Отдельные и линейные распределительные шкафы
- Системы контроля микроклимата



ENCLOSURES

POWER DISTRIBUTION

CLIMATE CONTROL

IT INFRASTRUCTURE

SOFTWARE & SERVICES

FRIEDHELM LOH GROUP



Rittal – The System.

Faster – better – everywhere.



Наша стратегия заключается в разработке системных решений, которые наилучшим образом отвечают потребностям наших клиентов.

Особенностями наших системных решений является продуманный дизайн, модульность компонентов, простота сборки и доступность со склада.

Частью наших решений также являются услуги по проектированию, инжинирингу и сервисному обслуживанию.

Rittal – The System.

Faster – better – everywhere.

Содержание

Компактные корпуса и распределительные шкафы

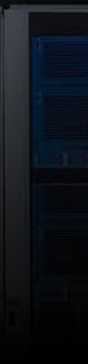
Клеммные коробки KL.....	4-5
Компактные распределительные шкафы AE.....	6-7
Клеммные коробки KL и компактные распределительные шкафы AE, нержавеющая сталь ...	8-9
Hygienic Design.....	10-11
Компактные системные шкафы CM	12-13

Системы шкафов

Отдельный системный шкаф SE8.....	14-15
Система линейных шкафов TS8	16-17
Отдельный системный шкаф SE8 и система линейных шкафов TS8, нержавеющая сталь .	18-19

Контроль микроклимата

Холодильные агрегаты Blue e.....	20-21
Фильтрующие вентиляторы TopTherm	22-23
Обогреватели распределительных шкафов	23





Клеммные коробки KL насчитывают 44 исполнения, с фланш-панелями или без них. Большой ассортимент комплектующих обеспечивает широкие возможности применения. Клеммные коробки KL являются проверенным продуктом для всех отраслей промышленности благодаря превосходному соотношению "цена-качество".

Каталог 34 – страница 30 **KL взрывобезопасные** – страница 192

Особенности клеммных коробок KL



- Монтажные шины малого сечения с внутренней стороны с перфорированными отверстиями

- Благодаря окантовке повышается жесткость корпуса. Пыль и влага не попадают внутрь при открытии крышки.

- Высокая точность расположения крепежных отверстий. Корпус и ввод кабеля удобно монтируются.



- Эффективная защита от коррозии: грунтование погружением и порошковое покрытие

- Винты для быстрого открытия и закрытия крышки и равномерного распределения давления по периметру уплотнения.



- Литое уплотнение из пенополиуретана для обеспечения IP 55/IP66.

- Крышка со встроенной точкой заземления.

- Отверстия для настенного монтажа для крепления напрямую или с помощью комплектующих, без затрат на сверление.

Технические характеристики:

7 вариантов ширины: 150, 200, 300, 400, 500, 600, 800 мм

4 варианта высоты: 150, 200, 300, 400 мм

2 варианта глубины: 80, 120 мм

Материал:

Окрашенная листовая сталь, крышка с литым уплотнением из пенополиуретана

Цвет:

RAL 7035

Степень защиты:

IP 55 (с вырезами для ввода кабеля) – NEMA 12

IP 66 (без вырезов) – NEMA 4

Сертификаты



UL (CULIA и Канада)



Germanischer Lloyd



CSA



TÜV



Lloyds Register of Shipping



VDE



Российский морской регистр судоходства



Bureau Veritas

Комплект поставки

- Корпус (с крышкой)
см. Каталог 34, страницы 30 – 33
- Крышка с литым уплотнением из пенополиуретана и винтами для быстрого монтажа
- Пластиковые втулки
- Стальные фланш-панели с уплотнением и крепежным материалом (у корпусов с фланш-панелью)

Комплектующие

См. Каталог 34

Шарнир крышки	страница 574
Настенное крепление	страница 587
Монтажные панели	страница 591
Несущие шины	страница 614



Перечень артикульных номеров и выбор комплектующих по размерам

Размеры мм			Арт. № KL		Пластиковые фланш-панели для ввода кабеля (5 шт)		Монтажная панель	Несущие шины 35/7,5	Настенное крепление	Настенное крепление (расстояние до стены 40 мм)	Комплект заземления	Фиксатор для крышки	Шарнир для крышки
Ш	В	Г	с фланш-панелью	без фланш-панели	12 x PG 3,5	6 x PG 13,5 2 x PG 16 2 x PG 21							
150	150	80	-	1514.510	-	-	1560.700	2314.000	1590.000	2503.010	2570.100	1591.000	1592.000
150	150	120	-	1500.510	-	-	1560.700	2314.000	1590.000	2503.010	2570.100	1591.000	1592.000
200	150	80	-	1528.510	-	-	1575.700	2315.000	1590.000	2503.010	2570.100	1591.000	1592.000
200	150	120	-	1529.510	-	-	1575.700	2315.000	1590.000	2503.010	2570.100	1591.000	1592.000
200	200	80	-	1516.510	-	-	1562.700	2315.000	1590.000	2503.010	2570.100	1591.000	1592.000
200	200	120	-	1502.510	-	-	1562.700	2315.000	1590.000	2503.010	2570.100	1591.000	1592.000
300	150	80	-	1515.510	-	-	1561.700	2316.000	1590.000	2503.010	2570.100	1591.000	1592.000
300	150	120	1530.510	1501.510	1581.000	1582.000	1561.700	2316.000	1590.000	2503.010	2570.100	1591.000	1592.000
300	200	80	-	1517.510	-	-	1563.700	2316.000	1590.000	2503.010	2570.100	1591.000	1592.000
300	200	120	1531.510	1503.510	1581.000	1582.000	1563.700	2316.000	1590.000	2503.010	2570.100	1591.000	1592.000
300	300	120	1535.510	1507.510	1581.000	1582.000	1567.700	2316.000	1590.000	2503.010	2570.100	1591.000	1592.000
400	150	120	-	1589.510	-	-	1576.700	2317.000	1590.000	2503.010	2570.100	1591.000	1592.000
400	200	80	-	1518.510	-	-	1564.700	2317.000	1590.000	2503.010	2570.100	1591.000	1592.000
400	200	120	1532.510	1504.510	1581.000	1582.000	1564.700	2317.000	1590.000	2503.010	2570.100	1591.000	1592.000
400	300	120	1536.510	1508.510	1581.000	1582.000	1568.700	2317.000	1590.000	2503.010	2570.100	1591.000	1592.000
400	400	120	1539.510	1511.510	1581.000	1582.000	1571.700	2317.000	1590.000	2503.010	2570.100	1591.000	1592.000
500	200	120	1533.510	1505.510	1581.000	1582.000	1565.700	2313.750	1590.000	2503.010	2570.100	1591.000	1592.000
500	300	120	1537.510	1508.510	1581.000	1582.000	1569.700	2313.750	1590.000	2503.010	2570.100	1591.000	1592.000
600	200	80	-	1519.510	-	-	1566.700	2313.750	1590.000	2503.010	2570.100	1591.000	1592.000
600	200	120	1534.510	1506.510	1581.000	1582.000	1566.700	2313.750	1590.000	2503.010	2570.100	1591.000	1592.000
600	300	120	1538.510	1510.510	1581.000	1582.000	1570.700	2313.750	1590.000	2503.010	2570.100	1591.000	1592.000
600	400	120	1540.510	1512.510	1581.000	1582.000	1572.700	2313.750	1590.000	2503.010	2570.100	1591.000	1592.000
800	200	120	1542.510	1527.510	1581.000	1582.000	1574.700	2313.750	1590.000	2503.010	2570.100	1591.000	1592.000
800	400	120	1541.510	1513.510	1581.000	1582.000	1573.700	2313.750	1590.000	2503.010	2570.100	1591.000	1592.000

Также доступны исполнения из нержавеющей стали и HD, см. страницы 8-9 и 10-11

Ввод кабеля



Пластиковые фланш-панели для ввода кабеля
SZ 1581.000
Материал: ABS - RAL 7035
(12 отверстий PG 13,5)
Кат. 34, страница 653



Пластиковые фланш-панели для ввода кабеля
SZ 1582.000
Материал: ABS - RAL 7035
(6 отверстий PG 13,5)
2 x PG 16, 2 x PG 21.
Кат. 34, страница 653

Монтажная панель

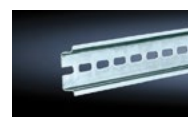


Монтажная панель
Арт. №, см. таблицу.
Кат. 34, страница 591



Монтажная скоба
SZ 2366.000/2365.000
Для несущих шин и шин заземления
Кол-во: 20 шт.
Кат. 34, страница 623

Несущие шины



Несущие шины 35/7,5
Кол-во 10 шт., длина по ширине корпуса.
Арт. №, см. таблицу.
Несущие шины 35/7,5
Кол-во 6 шт., длина 2 м.
SZ 2313.750, Кат. 34, стр. 614



Монтажный зажим
SZ 2309.000
Для несущих шин
Кол-во: 30 шт.
Кат. 34, страница 614

Примеры универсальных комплектующих



Настенное крепление
KL 1590.000
Расстояние до стены: 8 мм
Кол-во: 4 шт.
Кат. 34, страница 587



Крепление на стол
SZ 2584.000
Кол-во: 1 комплект.
Кат. 34, страница 589



Комплект заземления
SZ 2570.100
Кол-во: 5 шт.
Кат. 34, страница 646



Настенное крепление
SZ 2503.010
Для прокладки кабеля.
Расстояние до стены: 40 мм.
Кол-во: 4 шт.
Кат. 34, страница 587



Шарнир крышки
KL 1592.000
Кол-во: 6 шт.
Кат. 34, страница 574



Фиксатор крышки
KL 1591.000
Кол-во: 3 шт.
Кат. 34, страница 574

Компактные распределительные шкафы АЕ



Компактный распределительный шкаф АЕ является лидером продаж более 50 лет. При помощи этого ассортимента возможно охватить большой спектр применений: от клеммной коробки до распределительного шкафа средних размеров. Проверенное качество – преимущества компактного шкафа АЕ!

Каталог 34 – страница 46 **АЕ-ISV** – страницы 298 и 305

Особенности шкафов АЕ



- Закрытый со всех сторон корпус: прочный, с уплотнениями и выравниванием потенциалов.
- Фланш-панели из листовой стали для монтажа в вырез основания корпуса.
- Возможность замены на пластиковую фланш-панель с предварительно размеченными отверстиями или установки кабельных вводов.
- Надежное уплотнение из пенополиуретана у двери.
- Двойная защита: защитный желоб корпуса предотвращает проникновение грязи и воды при открытии двери.
- Тройная защита от коррозии: нанокерамическая предварительная обработка, электрофорезное грунтование погружением и порошковое покрытие.

- Монтажная панель оцинкованная, бесступенчатая регулировка глубины установки
- Монтажные перфорированные рейки, приваренные вертикально вдоль кромок двери для быстрого крепления кабелей, кабельных шлангов и комплектующих

Технические характеристики:

9 вариантов ширины: 200, 300, 380, 400, 500, 600, 760, 800, 1000 мм
11 варианта высоты: 300, 380, 400, 500, 600, 700, 760, 800, 1000, 1200, 1400 мм
6 варианта глубины: 120, 155, 210, 250, 300, 350 мм

Материал:

Окрашенная листовая сталь, дверь с уплотнением из пенополиуретана



Цвет:

RAL 7035

Степень защиты:

IP 66 – NEMA 4 кроме Арт. № 1100.500, 1130.500, 1110.500, 1213.500, 1114.500, 1032.500, 1035.500
IP55 – NEMA 12 для Арт. № 1100.500, 1130.500, 1110.500, 1213.500, 1114.500, 1032.500, 1035.500

Сертификаты

 UL (США и Канада)	 Germanischer Lloyd
 CSA	 TÜV
 Lloyds Register of Shipping	 VDE
 Российский морской регистр судоходства	 Bureau Veritas

Комплект поставки

- Корпус (с дверью)
см. Каталог 34, страницы 46 – 49
- Пластиковые фланш-панели для ввода кабеля
- Оцинкованная монтажная панель, гладкая, с разметкой
- Замок (замки) под ключ с двойной бородкой

Комплекующие

См. Каталог 34

Пластиковые и поворотные ручкистраницы с 560 по 571
Карманы для документации страница 577
Настенное крепление страница 587
Дождевые крыши страница 580

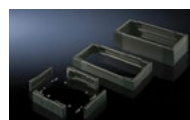


Перечень артикульных номеров и выбор комплектующих по размерам

Размеры мм			Арт. № АЕ с монтажной панелью	Цоколь В = 100 мм (для шкафа с Ш от 600 мм)	Цоколь В = 200 мм (для шкафа с Ш от 600 мм)	Рым-болты для транспортировки	Дождевая крыша, листовая сталь для АЕ	Пластиковые ручки исполнение В		Поворотные ручки, цинковое литье под давлением, исполнение В		Мини-комфортная ручка	Шины для внутреннего монтажа
Ш	В	Г						с замком № 3524 Е	без замка	с замком № 3524 Е	без замка		
200	300	120	1032.500	–	–	–	–	2576.000	2533.000	2575.000	2572.000	2537.010	–
200	300	155	1035.500	–	–	–	–	2576.000	2533.000	2575.000	2572.000	2537.010	–
300	300	155	1036.500	–	–	–	–	2576.000	2533.000	2575.000	2572.000	2537.010	–
300	300	210	1033.500	–	–	–	–	2576.000	2533.000	2575.000	2572.000	2537.010	2383.210
300	400	210	1034.500	–	–	–	–	2576.000	2533.000	2575.000	2572.000	2537.010	2383.210
380	300	155	1030.500	–	–	–	–	2576.000	2533.000	2575.000	2572.000	2537.010	–
380	300	210	1031.500	–	–	–	2501.500	2576.000	2533.000	2575.000	2572.000	2537.010	2383.210
380	380	210	1380.500	–	–	–	2501.500	2576.000	2533.000	2575.000	2572.000	2537.010	2383.210
380	600	210	1038.500	–	–	–	2501.500	2576.000	2533.000	2575.000	2572.000	2537.010	2383.210
380	600	350	1338.500	–	–	–	–	2576.000	2533.000	2575.000	2572.000	2537.010	2383.350
400	500	210	1045.500	–	–	–	–	2576.000	2533.000	2575.000	2572.000	2537.010	2383.210
400	800	300	1037.500	–	–	–	–	2576.000	2533.000	2575.000	2572.000	2537.010	2383.300
500	500	210	1050.500	–	–	–	–	2576.000	2533.000	2575.000	2572.000	2537.010	2383.210
500	500	300	1350.500	–	–	–	–	2576.000	2533.000	2575.000	2572.000	2537.010	2383.300
500	700	250	1057.500	–	–	–	–	2576.000	2533.000	2575.000	2572.000	2537.010	2383.250
600	380	210	1039.500	–	–	–	2502.500	2576.000	2533.000	2575.000	2572.000	2537.010	2383.210
600	380	350	1339.500	–	–	–	2511.500	2576.000	2533.000	2575.000	2572.000	2537.010	2383.350
600	600	210	1060.500	–	–	–	2502.500	2576.000	2533.000	2575.000	2572.000	2537.010	2383.210
600	600	250	1054.500	–	–	–	–	2576.000	2533.000	2575.000	2572.000	2537.010	2383.250
600	600	350	1360.500	–	–	–	2511.500	2576.000	2533.000	2575.000	2572.000	2537.010	2383.350
600	760	210	1076.500	–	–	–	2502.500	2576.000	2533.000	2575.000	2572.000	2537.010	2383.210
600	760	350	1376.500	–	–	–	2511.500	2576.000	2533.000	2575.000	2572.000	2537.010	2383.350
600	800	250	1058.500	–	–	–	–	2576.000	2533.000	2575.000	2572.000	2537.010	2383.250
600	1000	250	1090.500	–	–	–	–	2576.000	2533.000	2575.000	2572.000	2537.010	2383.250
600	1200	300	1260.500	2816.200	2826.200	2509.000	–	–	–	–	–	–	2383.300
760	760	210	1077.500	–	–	–	–	2576.000	2533.000	2575.000	2572.000	2537.010	2383.210
760	760	300	1073.500	–	–	–	–	2576.000	2533.000	2575.000	2572.000	2537.010	2383.300
800	600	300	1055.500	–	–	–	–	2576.000	2533.000	2575.000	2572.000	2537.010	2383.300
800	1000	300	1180.500	–	–	–	–	2576.000	2533.000	2575.000	2572.000	2537.010	2383.300
800	1200	300	1280.500	2818.200	2828.200	2509.000	–	–	–	–	–	–	2383.300
1000	760	210	1100.500	–	–	–	–	2576.000	2533.000	2575.000	2572.000	2537.010	2383.210
1000	760	300	1130.500	2801.200	2802.200	–	–	2576.000	2533.000	2575.000	2572.000	2537.010	2383.300
1000	1000	300	1110.500	2801.200	2802.200	–	–	2576.000	2533.000	2575.000	2572.000	2537.010	2383.300
1000	1200	300	1213.500	2801.200	2802.200	2509.000	–	–	–	–	–	–	2383.300
1000	1400	300	1114.500	2801.200	2802.200	2509.000	–	–	–	–	–	–	2383.300

Также доступны исполнения из нержавеющей стали и HD, см. страницы 8-9 и 10-11

Цоколь и ввод кабеля



Цоколь, высота 100/200 мм
Арт. №, см. таблицу.
Кат. 34, страница 519

Шины для внутреннего монтажа



Шины для внутреннего монтажа для глубины 210/250/300/350 мм
Арт. №, см. таблицу.
Кол-во: 4 шт.
Кат. 34, страница 605

Мини-комфортная ручка



Мини-комфортная ручка SZ 2537.010
Под установку замочных вкладышей
Кат. 34, страница 567

Примеры универсальных комплектующих



Настенное крепление SZ 2503.010
Для прокладки кабеля
Расстояние до стены: 40 мм
Кол-во: 4 шт.
Кат. 34, страница 587



Поворотные ручки, исп. В SZ 2575.000
Оцинкованные, хромированные
с замком № 3524 Е
Кат. 34, страница 569



Карман для документации А4
Пластик
SZ 2514.x00
Кат. 34, страница 577



Настенное крепление SZ 2508.010
Расстояние до стены: 10 мм
Кол-во: 4 шт.
Кат. 34, страница 587



Пластиковая ручка, исп. В SZ 2576.000
Цвет черный RAL 9011, с замком № 3524 Е
Кат. 34, страница 569



Комплект для соединения SZ 1199.100
Кат. 34, страница 548



Настенное крепление SZ 2505.510
Кол-во: 4 шт.
Кат. 34, страница 588



Светильник на светодиодах 24 В DC с блоком питания SZ 4140.8x0
Кат. 34, страница 637



Универсальный уголок SZ 2373.000
Для светильников, кабельных шлангов и др.
Кол-во: 6 шт.
Кат. 34, страница 623

Клеммные коробки KL и компактные распределительные шкафы AE, нержавеющая сталь



В химической, нефтеперерабатывающей и пищевой промышленности к корпусам предъявляются повышенные требования в области гигиены и защиты от коррозии. У Rittal имеется подходящее решение для таких требований.

Каталог 34 – страницы 177-181 Корпуса под выключатели – страница 176 Сигнальные шкафчики BG – страница 178

Особенности клеммных коробок KL и шкафов AE, нержавеющая сталь



- Клеммные коробки со съемной крышкой с быстросоворачиваемыми винтами и двумя рейками с перфорацией для установки несущих шин и монтажной панели.



- Дождевая крышка из нержавеющей стали для дополнительной защиты корпусов AE.



- Защитный желоб корпуса предотвращает проникновение грязи и воды при открытии двери.

Технические характеристики клеммных коробок KL, нержавеющая сталь:

4 варианта ширины: 150, 200, 300, 400 мм
3 варианта высоты: 150, 200, 300 мм
2 варианта глубины: 80, 120 мм

Технические характеристики шкафов AE, нержавеющая сталь:

9 вариантов ширины: 200, 300, 380, 400, 500, 600, 760, 800, 1000 мм
7 варианта высоты: 300, 380, 500, 600, 760, 1000, 1200 мм
4 варианта глубины: 120, 155, 210, 300 мм

Материал:

Нержавеющая сталь AISI 304 (1.4301), дверь с уплотнением из пенополиуретана

Оцинкованные замки у крышки и двери

Степень защиты:

IP 66 – NEMA 4X кроме Арт. № 1018.600, 1019.600

IP 55 – NEMA 12 для Арт. № 1018.600, 1019.600

Сертификаты



UL (США и Канада)



Germanischer Lloyd



CSA



TÜV



Lloyds Register of Shipping



VDE



Российский морской регистр судоходства



Bureau Veritas



Комплект поставки

- Клеммные коробки KL: корпус с крышкой, см. Каталог 34, страница 177
- Компактные распределительные шкафы AE: корпус с дверью, поворотные замки или 3-точечный штанговый запор (для AE 1017.600 и 1019.600),
- Оцинкованная монтажная панель, гладкая, с разметкой

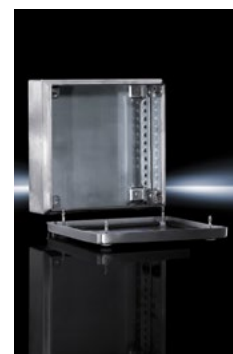
Комплектующие

См. Каталог 34

Пластиковые и поворотные ручкистраницы с 563 по 571
Монтажные панели для клеммных коробок страница 591
Настенное крепление страница 587
Настенное крепление страница 588
Дождевые крыши страница 580

Перечень артикульных номеров KL и выбор комплектующих по размерам

Размеры мм			Арт. № KL нержавеющая сталь AISI 304	Монтажная панель	Несущие шины 35/7,5	Настенное крепление, нержавеющая сталь	Шарнир крышки, нержавеющая сталь
Ш	В	Г					
150	150	80	1521.010	1560.700	2314.000	2583.010	1592.010
150	150	120	1527.010	1560.700	2314.000	2583.010	1592.010
200	200	80	1523.010	1562.700	2315.000	2583.010	1592.010
200	200	120	1528.010	1562.700	2315.000	2583.010	1592.010
300	150	80	1522.010	1561.700	2316.000	2583.010	1592.010
300	200	80	1524.010	1563.700	2316.000	2583.010	1592.010
300	200	120	1529.010	1563.700	2316.000	2583.010	1592.010
300	300	120	1526.010	1567.700	2316.000	2583.010	1592.010
400	200	120	1525.010	1564.700	2317.000	2583.010	1592.010
400	300	120	1530.010	1568.700	2316.000	2583.010	1592.010



Исполнение из нержавеющей с AISI 316L по запросу

Выбор комплектующих для клеммных коробок KL



Монтажная панель
Арт. №, см. таблицу.
Кат. 34, страница 591



Настенное крепление
нержавеющая сталь
SZ 1594.000
Кат. 34, страница 587



Шарнир крышки KL
SZ 1592.010
Кат. 34, страница 574

Перечень артикульных номеров AE и выбор комплектующих по размерам

Размеры мм			Арт. № AE нержавеющая сталь AISI 304	Дождевая крышка, нержавеющая сталь AISI 304	Пластиковые ручки исполнение С		Поворотные ручки, цинковое литье, исполнение С		Несущие шины 35/7,5	Шины для внутреннего монтажа
Ш	В	Г			с замком № 3524 Е	без замка	с замком № 3524 Е	без замка		
200	300	120	1001.600	—	2485.000	2485.100	2535.000	2536.000	2315.000	—
200	300	155	1002.600	2470.000	2485.000	2485.100	2535.000	2536.000	2315.000	—
300	300	210	1003.600	2361.000	2485.000	2485.100	2535.000	2536.000	2316.000	2383.210
300	380	210	1005.600	2361.000	2485.000	2485.100	2535.000	2536.000	2316.000	2383.210
380	300	155	1004.600	2471.000	2485.000	2485.100	2535.000	2536.000	2313.750	—
380	300	210	1011.600	2472.000	2485.000	2485.100	2535.000	2536.000	2313.750	2383.210
380	380	210	1006.600	2472.000	2485.000	2485.100	2535.000	2536.000	2313.750	2383.210
380	600	210	1008.600	2472.000	2485.000	2485.100	2535.000	2536.000	2313.750	2383.210
400	500	210	1015.600	—	2485.000	2485.100	2535.000	2536.000	2317.000	2383.210
500	500	210	1007.600	2362.000	2485.000	2485.100	2535.000	2536.000	2318.000	2383.210
500	500	300	1013.600	—	2485.000	2485.100	2535.000	2536.000	2318.000	2383.300
600	380	210	1009.600	2473.000	2485.000	2485.100	2535.000	2536.000	2319.000	2383.210
600	600	210	1010.600	2473.000	2485.000	2485.100	2535.000	2536.000	2319.000	2383.210
600	760	210	1012.600	2473.000	2485.000	2485.100	2535.000	2536.000	2319.000	2383.210
760	760	300	1014.600	2474.000	2485.000	2485.100	2535.000	2536.000	2313.750	2383.300
800	1000	300	1016.600	2475.000	2485.000	2485.100	2535.000	2536.000	2313.750	2383.300
800	1200	300	1017.600	2475.000	—	—	—	—	2313.750	2383.300
1000	1000	300	1018.600	2363.000	—	—	—	—	2313.750	2383.300
1000	1200	300	1019.600	2363.000	—	—	—	—	2313.750	2383.300



Исполнение из нержавеющей с AISI 316L по запросу

Выбор комплектующих для шкафов AE



Настенное крепление,
нержавеющая сталь AISI 304
или 316
SZ 2433.000 или SZ 2433.500
Расстояние до стены: 10 мм
Кол-во: 4 шт.
Кат. 34, страница 587



Шины для внутреннего
монтажа для глубины 210 и
300 мм
Арт. №, см. таблицу
Кол-во: 4 шт.
Кат. 34, страница 605



Поворотный замок со вклад-
дышем под ключ с двойной
бородкой, нержавеющей
сталь AISI 316L
SZ 2304.000
Кат. 34, страница 570

Примеры универсальных комплектующих



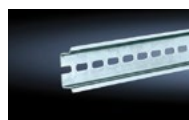
Настенное крепление,
нержавеющая сталь
SZ 2583.010
Кол-во: 4 шт.
Кат. 34, страница 588



Крепление
на столб
SZ 2584.000
Кат. 34, страница 589



Заглушка для сброса
давления
SZ 2459.500
Кол-во: 5 шт.
Кат. 34, страница 533



Несущие шины 35/7,5
кол-во 10 шт., длина соответ-
ствует ширине корпуса.
Арт. №, см. таблицу,
кол-во 6 шт., длина 2 м.
SZ 2313.750
Кат. 34, страница 614

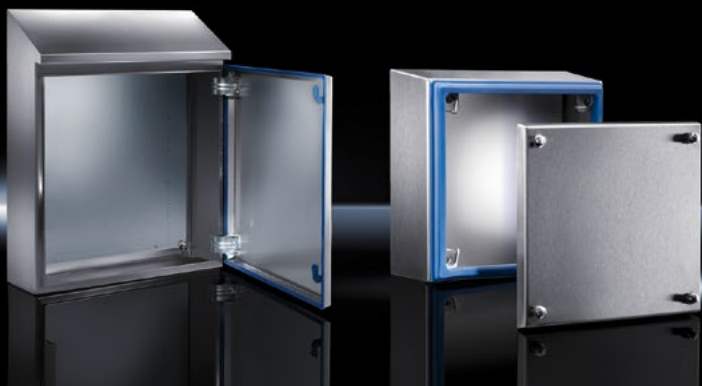


Монтажная скоба
SZ 2366.000/2365.000
Для несущих шин
и шин заземления
Кол-во: 20 шт.
Кат. 34, страница 623



Монтажный зажим
SZ 2309.000
Для несущих шин
Кол-во: 30 шт.
Кат. 34, страница 614

Согласно требованиям пищевой промышленности, единственным допустимым материалом распределительного шкафа является нержавеющая сталь. Корпуса Hygienic Design разработаны специально для данной отрасли и наилучшим образом обеспечивают выполнение санитарно-гигиенических требований.



Каталог 34 – страницы 168-173

Особенности шкафов HD



- Наклон крыши 30° для обеспечения стекания жидкостей и предотвращения размещения посторонних предметов
- Выступающий козырек у крыши для защиты уплотнения двери
- Поверхность корпуса без зазоров, окантовка двери под тупым углом для упрощения мойки шкафа



- Внутренние петли без контакта с окружающей средой
- Стойкое уплотнение из силикона, без образования зазора между дверью и корпусом, заменяемое. Синий цвет делает загрязнения пищевыми продуктами особо заметными.



- Замок из нержавеющей стали обеспечивает простоту мойки.

Технические характеристики:

Компактные распределительные шкафы:

5 вариантов ширины: 220, 390, 510, 610, 810 мм

6 вариантов высоты: 350, 430, 550, 650, 1050, 1250 мм

3 варианта глубины: 155, 210, 300 мм

Клеммные коробки:

4 варианта ширины: 150, 200, 300, 400 мм

3 варианта высоты: 150, 200, 300 мм

2 варианта глубины: 80, 120 мм

Материал:

Нержавеющая сталь AISI 304, уплотнение из силикона в соответствии с директивой FDA 21CFR 177.26 00

Монтажные уголки (у клеммных коробок) и монтажная панель (у распределительных шкафов) из оцинкованной листовой стали

Степень защиты:

IP 66

IP 69 K

NEMA 13

NEMA 4x

Комплект поставки

Компактные распределительные шкафы

- Корпус полностью закрытый, дверь со съемным уплотнением и сменная навеска двери
- Монтажная панель

Клеммные коробки

- Полностью закрытый корпус с крышкой
- Установленные монтажные уголки
- Уплотнение из силикона



Комплектующие

См. Каталог 34

Настенный держатель HD страница 172
 Шины для внутреннего монтажа страница 173
 Кабельный ввод HD страница 659

Перечень артикульных номеров и выбор комплектующих по размерам

Компактные распределительные шкафы

Ш	Размеры мм			Арт. № HD	Шины для внутреннего монтажа для двери	Системные шасси для двери	Шины для внутреннего монтажа для корпуса	Монтажные платы	Несущие шины 35/7,5
	В (спереди)	В (сзади)	Г						
220	350	437	155	1302.600	–	–	–	–	2315.000
390	430	549	210	1306.600	–	–	–	–	2316.000
390	650	769	210	1308.600	–	–	5001.050	–	2316.000
510	550	669	210	1307.600	–	–	–	–	2318.000
610	430	601	300	1320.600	–	–	–	–	2319.000
610	650	769	210	1310.600	–	–	5001.050	–	2319.000
810	1050	1221	300	1316.600	5001.052	8612.065	5001.052	8612.400	2313.750
810	1250	1421	300	1317.600	5001.053	8612.065	5001.053	8612.400	2313.750

Также доступны в стандартном исполнении из нержавеющей стали, см. страницы

Клеммные коробки

Ш (спереди)	Ш (сзади)	Размеры мм			Арт. № HD	Монтажные платы	Несущие шины 35/7,5
		В (спереди)	В (сзади)	Г			
150	172	150	172	80	1670.600	1560.700	2314.000
150	177	150	177	120	1671.600	1560.700	2314.000
200	227	200	227	120	1672.600	1562.700	2315.000
300	327	200	227	120	1674.600	1563.700	2316.000
400	427	200	227	120	1675.600	1564.700	2317.000
400	427	300	327	120	1676.600	1568.700	2317.000

Также доступны в исполнении из нержавеющей стали, см. страницы 8-9

Примеры универсальных комплектующих



Настенный держатель HD 4000.100
Расстояние до стены 50 мм
Кат. 34, страница 172



Кабельные вводы HD 2410.0x0
IP 68 / IP 69 K
Кат. 34, страница 659



ЗМС-кабельные вводы HD 2410.1x0
IP 68 / IP 69 K
Кат. 34, страница 659



Монтажный инструмент для кабельных вводов HD HD 2410.290
Кат. 34, страница 659



Ключ для распределительного шкафа HD HD 2549.600
Кат. 34, страница 172



Насадка (бит) HD для универсального ключа SZ 2549.500 HD 2549.510
Кат. 34, страница 172

Компактные системные шкафы CM



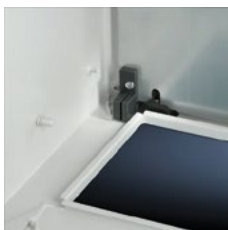
Компактные системные шкафы CM объединяют преимущества компактных корпусов и обширные возможности крупногабаритных распределительных шкафов благодаря совместимости с системой комплектующих TS 8. Технические характеристики системных шкафов CM предоставляют безграничные возможности применения и значительно уменьшают время монтажа.

Каталог 34 – страница 50

Особенности шкафов CM



- Возможность быстрой установки шин для внутреннего монтажа обеспечивает совместимость с разнообразными комплектующими TS 8.
- Простая установка монтажной панели: быстрее, лучше и практичнее.



- Большие проемы в основании для легкого ввода кабеля.
- Большой выбор панелей основания для всевозможных требований.



- Складная ручка не требует дополнительного свободного пространства на поверхности двери для поворота.
- Рейки с перфорацией на двери обеспечивают легкий монтаж оборудования.
- Двойная окантовка корпуса шкафа обеспечивает равномерный прижим уплотнения двери и герметичность.

Технические характеристики:

4 вариантов ширины: 600, 800, 1000, 1200 мм
4 вариантов высоты: 800, 1000, 1200, 1400 мм
2 варианта глубины: 300, 400 мм

Материал:

Окрашенная листовая сталь, дверь с уплотнением из пенополиуретана

Цвет:

RAL 7035

Степень защиты:

IP 55

Сертификаты

 UL (США и Канада)

 Lloyds Register of Shipping

 CSA

 TÜV

Комплект поставки

- Корпус с дверью (дверями) на шарнирах со съемными штифтами, возможность смены навески двери. См. Каталог 34, страницы 50-51
- Монтажная панель
- Основание с большим вырезом (вырезами) для установки модульных панелей (заказываются отдельно, см. Каталог 34, страницы 525-526)

Комплектующие

См. Каталог 34

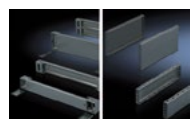
Цоколь	страницы 512-514
Панели основания	страницы 525-526
Складная ручка.....	страница 565
Замочные вкладыши	страница 570
Кабельные вводы.....	страница 658
Рым-болты	страница 586



Перечень артикульных номеров и выбор комплектующих по размерам

Размеры мм			Арт. № CM	Цельная панель основания	Двухсекционная панель основания (для Ш от 1000 мм необходимо 2 комплекта)	Цоколь				Глухая панель	Дождевая крыша	Карман для документации	Шина для внутреннего монтажа (высота)	Шина для внутреннего монтажа (ширина)	Системные шасси 17 x 73 мм по глубине	Системные шасси 17 x 73 мм по ширине	Шина для монтажа в основание	Монтажная перемычка для двери
Ш	В	Г				В = 100 мм		В = 200 мм										
						Элементы передние /задние	Панели боковые	Элементы передние /задние	Панели боковые									
600	800	400	5110.500	5001.222	5001.214 + 5001.218	8601.600	8601.040	8602.600	8602.040	5001.130	5001.310	4116.500	5001.051	5001.050	8612.140	8612.060	5001.370	4596.000
600	1000	400	5111.500	5001.222	5001.214 + 5001.218	8601.600	8601.040	8602.600	8602.040	5001.130	5001.310	4116.500	5001.052	5001.050	8612.140	8612.060	5001.370	4596.000
600	1200	300	5112.500	5001.218	5001.214 + 5001.210	8601.600	8601.030	8602.600	8602.030	–	–	4116.500	5001.053	5001.050	8612.130	8612.060	5001.371	4596.000
600	1200	400	5113.500	5001.222	5001.214 + 5001.218	8601.600	8601.040	8602.600	8602.040	5001.130	5001.310	4116.500	5001.053	5001.050	8612.140	8612.060	5001.370	4596.000
800	1000	300	5114.500	5001.219	5001.215 + 5001.211	8601.800	8601.030	8602.800	8602.030	–	–	4118.500	5001.052	5001.051	8612.130	8612.080	5001.371	4598.000
800	1000	400	5115.500	5001.223	5001.215 + 5001.219	8601.800	8601.040	8602.800	8602.040	5001.140	5001.330	4118.500	5001.052	5001.051	8612.140	8612.080	5001.370	4598.000
800	1200	300	5116.500	5001.219	5001.215 + 5001.211	8601.800	8601.030	8602.800	8602.030	–	–	4118.500	5001.053	5001.051	8612.130	8612.080	5001.371	4598.000
800	1200	400	5117.500	5001.223	5001.215 + 5001.219	8601.800	8601.040	8602.800	8602.040	5001.140	5001.330	4118.500	5001.053	5001.051	8612.140	8612.080	5001.370	4598.000
1000	1000	300	5118.500	5001.220	5001.216 + 5001.212	8601.000	8601.030	8602.000	8602.030	–	–	4115.500	5001.052	5001.052	8612.130	8612.000	5001.371	4309.000
1000	1200	300	5119.500	5001.220	5001.216 + 5001.212	8601.000	8601.030	8602.000	8602.030	–	–	4115.500	5001.053	5001.052	8612.130	8612.000	5001.371	4309.000
1000	1200	400	5120.500	5001.224	5001.216 + 5001.220	8601.000	8601.040	8602.000	8602.040	5001.150	5001.350	4115.500	5001.053	5001.052	8612.140	8612.000	5001.370	4309.000
1000	1400	300	5121.500	5001.220	5001.216 + 5001.212	8601.000	8601.030	8602.000	8602.030	–	–	4115.500	5001.054	5001.052	8612.130	8612.000	5001.371	4309.000
1000	1400	400	5122.500	5001.224	5001.216 + 5001.220	8601.000	8601.040	8602.000	8602.040	5001.150	5001.350	4115.500	5001.054	5001.052	8612.140	8612.000	5001.370	4309.000
1200	1200	400	5123.500	5001.225	5001.217 + 5001.221	8601.200	8601.040	8602.200	8602.040	5001.160	5001.360	4116.500	5001.053	5001.053	8612.140	8612.020	5001.370	4596.000

Цоколь и ввод кабеля



Цоколь, высота 100 мм
Элементы передние/задние + панели боковые RAL 7022, листовая сталь
Арт. №, см. таблицу.
Кат. 34, страницы 513-514



Глухая панель
Для закрытия всего выреза в основании
Арт. №, см. таблицу.
Кат. 34, страница 117



Панель основания
Арт. №, см. таблицу.
Глубина:
50, 100, 150, 250 мм
Кат. 34, страницы 525-526

Крыша/двери



Дождевая крыша
Арт. №, см. таблицу.
Кат. 34, страница 580



Карман для документации, листовая сталь
Глубина 35 мм
Арт. №, см. таблицу.
Кат. 34, страница 578

Монтажные шины



Шины для внутреннего монтажа
Арт. №, см. таблицу.
Кат. 34, страница 605



Системные шасси TS
Для крепления к шинам для внутреннего монтажа
Арт. №, см. таблицу.
Кат. 34, страница 606



Шины для монтажа в основание
Арт. №, см. таблицу.
Кат. 34, страница 608



Монтажные перемычки для двери
Арт. №, см. таблицу.
Кат. 34, страница 575

Примеры универсальных комплектующих



Рым-болты для транспортировки
CM 2509.500
Кол-во: 2 шт.
Кат. 34, страница 586



Складная ручка
CM 5001.060
Кат. 34, страница 565



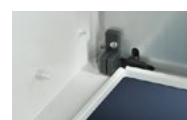
Светильники
SZ 4138.150/4315.100
Со встроенным концевым выключателем двери и кабелем подключения
Кат. 34, страницы 635 и 639



Настенное крепление, SZ 2508.010
Расстояние до стены: 10 мм
Кол-во: 4 шт.
Кат. 34, страница 587



Предохранительный замочный вкладыш №3524 E
Для складной ручки
SZ 2467.000
Кат. 34, страница 565



Скользящий элемент монтажной панели
CM 5001.070
Для монтажной панели.



Настенное крепление, SZ 2503.010
Расстояние до стены: 40 мм.
Кол-во: 4 шт.
Кат. 34, страница 587



Кабельный шланг D 29 мм и держатель
SZ 2589.000/2591.000
Кат. 34, страница 666



Универсальный уголок
Для светильников, кабельных шлангов и др.
SZ 2373.000
Кат. 34, страница 623

Отдельный системный шкаф SE 8



Отдельный системный шкаф SE 8 имеет множество преимуществ благодаря совместимости со многократно проверенной системой шкафов TS 8. Например, используются удлиненные внутренние комплектующие, монтажная панель и кабельные вводы. Все это значительно упрощает монтаж оборудования в шкаф.

Каталог 34 – страницы 81-82

Особенности шкафов SE 8



- Полная совместимость с комплектующими TS
- Единые комплектующие с платформой TS 8 (например, монтажная панель и панели для ввода кабеля)
- Высокая жесткость (нагрузка до 1500 кг) благодаря моноблочной конструкции корпуса.
- Различные варианты ввода кабеля
- Съемная задняя стенка
- IP 55/NEMA 12 благодаря цельному корпусу и литому уплотнению из пенополиуретана у двери и задней стенки
- Автоматическое выравнивание потенциалов у элементов шкафа

Технические характеристики:

6 вариантов ширины: 600, 800, 1000, 1200, 1600, 1800 мм
2 варианта высоты: 1800, 2000 мм
3 варианта глубины: 400, 500, 600 мм

Материал:

Окрашенная листовая сталь, уплотнения из пенополиуретана

Цвет:

RAL 7035

Степень защиты:

IP 55 – NEMA 12

Сертификаты



UL/cUL (USA et Canada)



Комплект поставки

- Корпус с дверью (дверями), замок под ключ с двойной бородкой
- Навеска двери правая (меняется на левую)
- Монтажная панель
- Секционная панель основания
- Съемная задняя стенка (при ширине от 1600 мм двухсекционная)

Комплектующие

См. Каталог 34

Цоколь	страницы 508-514
Рыц-болты для транспортировки	страница 586
Монтажные шасси	страница 606
Комфортная ручка.....	страница 564
Светильники	страницы 634-639
Панели для ввода кабеля	страница 650

Перечень артикульных номеров и выбор комплектующих по размерам

Размеры мм			Арт. № SE с монтажной панелью	Кол-во дверей	Цоколь В = 100 мм		Цоколь В = 200 мм		* Цоколь Flex-Block В = 100 мм	* Цоколь Flex-Block В = 200 мм	Системные шасси 17x73 мм внешний уровень	Системные шасси 17x73 мм внутренний уровень	Комфортная ручка под профильный полуцилиндр	Замочный вкладыш № 3524 E	Монтажная перемычка для двери	Полка для двери	Карман для документации А4
Ш	В	Г			Элементы передние и задние	Панели боковые	Элементы передние и задние	Панели боковые									
600	1800	400	5830.500	1	8601.600	8601.040	8602.600	8602.040	8100.000/600/400	8200.000/600/400	8612.140	8612.040	8611.070	2467.000	4596.000	4638.600	4116.000
800	1800	400	5831.500	1	8601.800	8601.040	8602.800	8602.040	8100.000/800/400	8200.000/800/400	8612.140	8612.040	8611.070	2467.000	4598.000	4638.800	4118.000
800	2000	400	5832.500	1	8601.800	8601.040	8602.800	8602.040	8100.000/800/400	8200.000/800/400	8612.140	8612.040	8611.070	2467.000	4598.000	4638.800	4118.000
800	2000	500	5833.500	1	8601.800	8601.050	8602.800	8602.050	8100.000/800/500	8200.000/800/500	8612.150	8612.050	8611.070	2467.000	4598.000	4638.800	4118.000
800	2000	600	5834.500	1	8601.800	8601.060	8602.800	8602.060	8100.000/800/600	8200.000/800/600	8612.160	8612.060	8611.070	2467.000	4598.000	4638.800	4118.000
1000	1800	400	5840.500	2	8601.000	8601.040	8602.000	8602.040	8100.000/010/400	8200.000/010/400	8612.140	8612.040	8611.070	2467.000	4309.000	4120.000	4115.000
1200	1800	400	5841.500	2	8601.200	8601.040	8602.200	8602.040	8100.000/120/400	8200.000/120/400	8612.140	8612.040	8611.070	2467.000	4596.000	4638.600	4116.000
1200	2000	400	5843.500	2	8601.200	8601.040	8602.200	8602.040	8100.000/120/400	8200.000/120/400	8612.140	8612.040	8611.070	2467.000	4596.000	4638.800	4116.000
1200	2000	500	5844.500	2	8601.200	8601.050	8602.200	8602.050	8100.000/120/500	8200.000/120/500	8612.150	8612.050	8611.070	2467.000	4596.000	4638.800	4116.000
1200	2000	600	5845.500	2	8601.200	8601.060	8602.200	8602.060	8100.000/120/600	8200.000/120/600	8612.160	8612.060	8611.070	2467.000	4596.000	4638.800	4116.000
1600	1800	400	5842.500	2	8601.920	8601.040	8602.920	8602.040	8100.000/160/400	8200.000/160/400	8612.140	8612.040	8611.070	2467.000	4598.000	4638.800	4118.000
1800	2000	500	5846.500	2	8601.980	8601.050	8602.980	8602.050	8100.000/180/500	8200.000/180/500	8612.150	8612.050	8611.070	2467.000	4579.000	3 x 4120.000	4123.000

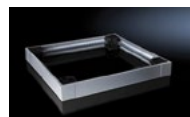
* Необходимо одновременно заказать три артикула.

Также доступны в исполнении из нержавеющей стали, см. страницы 18-19

Цоколь



Цоколь, высота 100 мм
Элементы передние/задние + панели боковые RAL 7022, листовая сталь
Арт. №, см. таблицу.
Кат. 34, страницы 512-514



Цоколь Flex-Block, 100/200 мм
RAL 9005, пластиковые угловые элементы и пластины из листовой стали, монтаж без инструментов
Арт. №, см. таблицу.
Кат. 34, страницы 510 - 511



Кронштейн для крепления к полу
S0 2817.000
Оцинкованная листовая сталь
Кат. 34, страница 516

Двери



Комфортная ручка SZ 8611.070
Для замены стандартного замка. Под установку профильного полуцилиндра 40 и 35 мм. Доступны другие варианты ручек.
Кат. 34, страница 564



Замочные вкладыши для комфортной ручки
Арт. №, см. таблицу.
Кат. 34, страница 565



Карман для документации А4
Крепится с внутренней стороны двери
Арт. №, см. таблицу.
Кат. 34, страница 578

Монтажные шины



Системные шасси 17x73 мм
5 рядов перфорации обеспечивают универсальность монтажа на каркас либо секционный монтаж.
Кат. 34, страница 606



Несущие шины TS 35/15
Шины для монтажа оборудования внутри шкафа.
Кат. 34, страница 614



Монтажные перемычки
Отверстия перфорации D 4,5 мм, шаг перфорации 25 мм.
Кат. 34, страница 609

Примеры универсальных комплектующих



Рым-болты SZ 4568.000
Для транспортировки шкафов краном
Кат. 34, страница 586



Панели для ввода кабеля TS 8800.xx0
Для установки кабельных вводов и вводов кабеля со штекерами.
Кат. 34, страница 650



Компактный светильник SZ 4140.xx0
Кат. 34, страница 636



Фиксатор двери SZ 4583.000
Для фиксации открытой двери.
Кат. 34, страница 578



Кабельные вводы PS 431x.000 IP 55
Кат. 34, страница 651



Концевой выключатель и кабель подключения SZ 4315.710
Длина 600 мм
Цвет: желтый
Кат. 34, страница 639

Система линейных шкафов TS 8



Система линейных шкафов TS 8 во всем мире считается общепринятым стандартом, особенно когда речь идет о приложениях с соединением нескольких шкафов в линейку. Принцип "конструктора" и разнообразные комплектующие обеспечивают безграничные возможности.

Каталог 34 – стр. 62 Шкафы TS 8 IP 66/NEMA 4 – стр. 74 TS 8 ЭМС – стр. 80 Шкафы TS 8 для электрораспределения – стр. 75-79

Особенности шкафов TS 8



- Шкафы соединяются со всех сторон, а при желании даже устанавливаются один на другой.
- Принцип "конструктора" обеспечивает возможность разностороннего применения.



- Запатентованный профиль рамы обеспечивает высокую устойчивость при статической нагрузке до 1500 кг.
- Симметричная структура с двумя монтажными уровнями предоставляет неограниченную гибкость внутреннего монтажа.



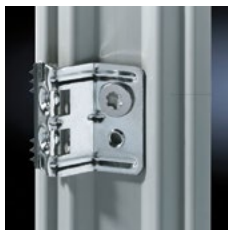
- Дверь с 4-точечным замком для идеальной безопасности оборудования и равномерного давления на уплотнение двери шкафа.
- Опциональная комфортная ручка отличается элегантным дизайном и удобством.



- Защита от коррозии на высочайшем уровне: нанокерамическая предварительная обработка, электрофорезное грунтование погружением и порошковое покрытие.



- Литое уплотнение из пенополиуретана, защитный козырек предотвращает попадание воды и грязи на уплотнение шкафа.



- Автоматическое выравнивание потенциалов у всех элементов шкафа благодаря токопроводящим креплениям деталей на каркас.

Технические характеристики:

5 вариантов ширины: 400, 600, 800, 1000, 1200 мм
6 вариантов высоты: 1200, 1400, 1600, 1800, 2000, 2200 мм
4 варианта глубины: 400, 500, 600, 800 мм

Материал:

Окрашенная листовая сталь, уплотнения из пенополиуретана

Цвет:

RAL 7035

Двери:

Шарниры 130°

Степень защиты:

IP 55 – NEMA 12 (кроме TS 8485.510 - 8486.510 - 8405.510 - 8406.510)

Сертификаты

 UL (США и Канада)	 Germanischer Lloyd
 CSA	 TÜV
 Lloyds Register of Shipping	 VDE
 Российский морской регистр судоходства	 Bureau Veritas
 Norske Veritas	



Комплект поставки

- Каркас шкафа с дверью (дверями)
- Оцинкованная монтажная панель
- Оцинкованные панели основания, задняя стенка и крыша из листовой стали, толщина 1,5 мм.
- 4 смонтированных рым-болта для транспортировки
- Навеска двери правая, возможность смены навески двери на левую.
- Замок под ключ с двойной бородкой

Комплектующие

См. Каталог 34

Цоколь	страницы 508-514
Боковые стенки	страница 534
Соединение а линейку	страница 542-547
Системы замков	страницы 564-565
Карманы для документации	страница 578
Светильники	страницы 634-639

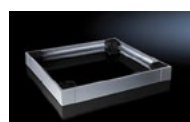
Перечень артикульных номеров и выбор комплектующих по размерам

Размеры мм			Арт. № TS с монтажной панелью	Кол-во дверей	* Цоколь Flex-Block В = 100 мм	* Цоколь Flex-Block В = 200 мм	Промежуточная крышка	Соединитель монтажных панелей	Системные шасси 17x73 мм				Карман для документации для двери	Полка для документации для двери
Ш	В	Г							внешн. ур., по глубине	внутр. ур., по глубине	внешн. ур., по ширине	внутр. ур., по ширине		
400	1800	500	8485.510*	1	8100.000/400/500	8200.000/400/500	8800.855	4590.700	8612.150	8612.050	8612.140	8612.040	4114.000	4120.000
400	1800	600	8486.510*	1	8100.000/400/600	8200.000/400/600	8800.865	4590.700	8612.160	8612.060	8612.140	8612.040	4114.000	4120.000
400	2000	500	8405.510*	1	8100.000/400/500	8200.000/400/500	8800.855	4591.700	8612.150	8612.050	8612.140	8612.040	4114.000	4120.000
400	2000	600	8406.510*	1	8100.000/400/600	8200.000/400/600	8800.865	4591.700	8612.160	8612.060	8612.140	8612.040	4114.000	4120.000
600	1200	500	8615.500	1	8100.000/600/500	8200.000/600/500	8800.855	—	8612.150	8612.050	8612.160	8612.060	4116.000	4638.600
600	1400	500	8645.500	1	8100.000/600/500	8200.000/600/500	8800.855	—	8612.150	8612.050	8612.160	8612.060	4116.000	4638.600
600	1600	500	8665.500	1	8100.000/600/500	8200.000/600/500	8800.855	—	8612.150	8612.050	8612.160	8612.060	4116.000	4638.600
600	1800	400	8684.500	1	8100.000/600/400	8200.000/600/400	8800.845	4590.700	8612.140	8612.040	8612.160	8612.060	4116.000	4638.600
600	1800	500	8685.500	1	8100.000/600/500	8200.000/600/500	8800.855	4590.700	8612.150	8612.050	8612.160	8612.060	4116.000	4638.600
600	1800	600	8686.500	1	8100.000/600/600	8200.000/600/600	8800.865	4590.700	8612.160	8612.060	8612.160	8612.060	4116.000	4638.600
600	2000	400	8604.500	1	8100.000/600/400	8200.000/600/400	8800.845	4591.700	8612.140	8612.040	8612.160	8612.060	4116.000	4638.600
600	2000	500	8605.500	1	8100.000/600/500	8200.000/600/500	8800.855	4591.700	8612.150	8612.050	8612.160	8612.060	4116.000	4638.600
600	2000	600	8606.500	1	8100.000/600/600	8200.000/600/600	8800.865	4591.700	8612.160	8612.060	8612.160	8612.060	4116.000	4638.600
600	2000	800	8608.500	1	8100.000/600/800	8200.000/600/800	8800.885	4591.700	8612.180	8612.080	8612.160	8612.060	4116.000	4638.600
600	2200	600	8626.500	1	8100.000/600/600	8200.000/600/600	8800.865	4592.700	8612.160	8612.060	8612.160	8612.060	4116.000	4638.600
600	2200	800	8628.500	1	8100.000/600/800	8200.000/600/800	8800.885	4592.700	8612.180	8612.080	8612.160	8612.060	4116.000	4638.600
800	1200	500	8815.500	1	8100.000/800/500	8200.000/800/500	8800.855	—	8612.150	8612.050	8612.180	8612.080	4118.000	4638.800
800	1400	500	8845.500	1	8100.000/800/500	8200.000/800/500	8800.855	—	8612.150	8612.050	8612.180	8612.080	4118.000	4638.800
800	1600	500	8865.500	1	8100.000/800/500	8200.000/800/500	8800.855	—	8612.150	8612.050	8612.180	8612.080	4118.000	4638.800
800	1800	400	8884.500	1	8100.000/800/400	8200.000/800/400	8800.845	4590.700	8612.140	8612.040	8612.180	8612.080	4118.000	4638.800
800	1800	500	8885.500	1	8100.000/800/500	8200.000/800/500	8800.855	4590.700	8612.150	8612.050	8612.180	8612.080	4118.000	4638.800
800	1800	600	8886.500	1	8100.000/800/600	8200.000/800/600	8800.865	4590.700	8612.160	8612.060	8612.180	8612.080	4118.000	4638.800
800	1800	800	8881.500	2	8100.000/800/800	8200.000/800/800	8800.885	4590.700	8612.180	8612.080	8612.180	8612.080	4114.000	4120.000
800	2000	400	8804.500	1	8100.000/800/400	8200.000/800/400	8800.845	4591.700	8612.140	8612.040	8612.180	8612.080	4118.000	4638.800
800	2000	500	8805.500	1	8100.000/800/500	8200.000/800/500	8800.855	4591.700	8612.150	8612.050	8612.180	8612.080	4118.000	4638.800
800	2000	600	8806.500	1	8100.000/800/600	8200.000/800/600	8800.865	4591.700	8612.160	8612.060	8612.180	8612.080	4118.000	4638.800
800	2000	800	8808.500	1	8100.000/800/800	8200.000/800/800	8800.885	4591.700	8612.180	8612.080	8612.180	8612.080	4118.000	4638.800
800	2200	600	8826.500	1	8100.000/800/600	8200.000/800/600	8800.865	4592.700	8612.160	8612.060	8612.180	8612.080	4118.000	4638.800
800	2200	800	8828.500	1	8100.000/800/800	8200.000/800/800	8800.885	4592.700	8612.180	8612.080	8612.180	8612.080	4118.000	4638.800
1000	1800	400	8084.500	1	8100.000/010/400	8200.000/010/400	8800.845	4590.700	8612.140	8612.040	8612.100	8612.000	4115.000	3 x 4120.000
1000	1800	400	8080.500	2	8100.000/010/400	8200.000/010/400	8800.845	4590.700	8612.140	8612.040	8612.100	8612.000	4115.000	3 x 4120.000
1000	2000	400	8004.500	2	8100.000/010/400	8200.000/010/400	8800.845	4591.700	8612.140	8612.040	8612.100	8612.000	4115.000	3 x 4120.000
1000	2000	500	8005.500	2	8100.000/010/500	8200.000/010/500	8800.855	4591.700	8612.150	8612.050	8612.100	8612.000	4115.000	3 x 4120.000
1000	2000	600	8006.500	2	8100.000/010/600	8200.000/010/600	8800.865	4591.700	8612.160	8612.060	8612.100	8612.000	4115.000	3 x 4120.000
1000	2200	800	8028.500	2	8100.000/010/800	8200.000/010/800	8800.885	4592.700	8612.180	8612.080	8612.100	8612.000	4115.000	3 x 4120.000
1200	1200	500	8215.500	2	8100.000/120/500	8200.000/120/500	8800.855	—	8612.150	8612.050	8612.120	8612.020	4116.000	4638.600
1200	1400	500	8245.500	2	8100.000/120/500	8200.000/120/500	8800.855	—	8612.150	8612.050	8612.120	8612.020	4116.000	4638.600
1200	1600	500	8265.500	2	8100.000/120/500	8200.000/120/500	8800.855	—	8612.150	8612.050	8612.120	8612.020	4116.000	4638.600
1200	1800	400	8284.500	2	8100.000/120/400	8200.000/120/400	8800.845	4590.700	8612.140	8612.040	8612.120	8612.020	4116.000	4638.600
1200	1800	500	8285.500	2	8100.000/120/500	8200.000/120/500	8800.855	4590.700	8612.150	8612.050	8612.120	8612.020	4116.000	4638.600
1200	1800	600	8286.500	2	8100.000/120/600	8200.000/120/600	8800.865	4590.700	8612.160	8612.060	8612.120	8612.020	4116.000	4638.600
1200	2000	400	8204.500	2	8100.000/120/400	8200.000/120/400	8800.845	4591.700	8612.140	8612.040	8612.120	8612.020	4116.000	4638.600
1200	2000	500	8205.500	2	8100.000/120/500	8200.000/120/500	8800.855	4591.700	8612.150	8612.050	8612.120	8612.020	4116.000	4638.600
1200	2000	600	8206.500	2	8100.000/120/600	8200.000/120/600	8800.865	4591.700	8612.160	8612.060	8612.120	8612.020	4116.000	4638.600
1200	2000	800	8208.500	2	8100.000/120/800	8200.000/120/800	8800.885	4591.700	8612.180	8612.080	8612.120	8612.020	4116.000	4638.600
1200	2200	600	8226.500	2	8100.000/120/600	8200.000/120/600	8800.865	4592.700	8612.160	8612.160	8612.120	8612.020	4116.000	4638.600
1200	2200	800	8228.500	2	8100.000/120/800	8200.000/120/800	8800.885	4592.700	8612.180	8612.080	8612.120	8612.020	4116.000	4638.600

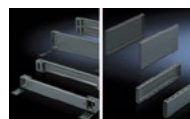
* Поставляется без монтажной панели.

Также доступны в исполнении из нержавеющей стали, см. страницы 18-19

Цоколь



Цоколь Flex-Block, 100/200 мм
RAL 9005, пластиковые угловые элементы и пластины из листовой стали, монтаж без инструментов
Арт. №, см. таблицу.
Кат. 34, страницы 510 - 511



Цоколь, высота 100 мм
Элементы передние/задние + панели боковые RAL 7022, листовая сталь
Кат. 34, страницы 508-514

Двери/стенки



Боковые стенки
Для шкафов TS 8
Арт. №, см. таблицу.
Кол-во: 2 шт.
Кат. 34, страница 534



Комфортная ручка
SZ 8611.070
Для замены стандартного замка. Под установку профильного полуцилиндра 40 и 35 мм. Доступны другие исполнения.
Кат. 34, страницы 564-565



Полка для документации
Крепится с внутренней стороны двери. Разные исполнения в зависимости от ширины.
Арт. №, см. таблицу.
Кат. 34, страница 576

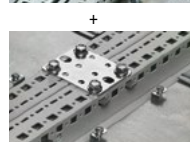


Карман для документации
Крепится с внутренней стороны двери. Разные исполнения, в зависимости от ширины.
Арт. №, см. таблицу.
Кат. 34, страница 578

Соединение в линейку



Соединительный уголок
TS 8800.450



Соединительные пластины
TS 4582.500
Для дополнительной стабилизации двух шкафов в линейке.
Кол-во 2 x 4 шт. + винты.
Кат. 34, страницы 545-546



Комбинированный уголок
TS 4540.000
Для распределения тягового усилия при транспортировке соединенных шкафов.
Кат. 34, страница 546



Промежуточная крышка
Для закрытия зазора между потолочными панелями двух установленных в линейку шкафов.
Арт. №, см. таблицу.
Кат. 34, страница 548



Светильники
Со встроенным концевым выключателем двери
SZ 4138.150
Кат. 34, страница 635



Кабель подключения
SZ 4315.100
Кат. 34, страница 639

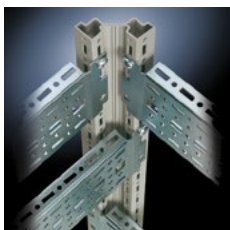
Отдельный системный шкаф SE 8 и система линейных шкафов TS 8, нержавеющая сталь



В любых областях применения, от промышленной автоматизации до телекоммуникаций, Rittal предлагает решения в области распределительных шкафов, которые идеально подходят для любой окружающей среды. Решения Rittal из нержавеющей стали идеально подходят для агрессивных сред и удовлетворяют гигиеническим требованиям.

Каталог 34 – страницы 182-184 TS8 IP 66/NEMA 4X – страница 183 SE8 IP 66/NEMA 4x – страница 183

Особенности шкафов SE 8 и TS 8, нержавеющая сталь



- Запатентованный профиль рамы обеспечивает высокую устойчивость при статической нагрузке до 1500 кг.
- Автоматическое выравнивание потенциалов у всех элементов шкафа благодаря токопроводящим креплениям деталей на каркасе.
- Симметричная структура с двумя монтажными уровнями предоставляет неограниченную гибкость внутреннего монтажа
- Полная совместимость комплектующих независимо от выбора модели
- Различные варианты ввода кабеля
- Дверь с 4-точечным замком для идеальной безопасности оборудования и равномерного давления на уплотнение двери шкафа.
- Влагонепроницаемость благодаря степени защиты IP 55
- Матовая никелированная комфортная ручка специально для шкафов из нержавеющей стали
- Литое уплотнение из пенополиуретана, защитный козырек предотвращает попадание воды и грязи на уплотнение шкафа.

Технические характеристики SE 8, нержавеющая сталь:

- 4 варианта ширины: 600, 800, 1000, 1200 мм
- 3 варианта высоты: 1600, 1800, 2000 мм
- 3 варианта глубины: 400, 500, 600 мм

Технические характеристики TS 8, нержавеющая сталь:

- 3 варианта ширины: 600, 800, 1200 мм
- 2 варианта высоты: 1800, 2000 мм
- 3 варианта глубины: 400, 500, 600 мм

Материал:

Нержавеющая сталь AISI 304 (1.4301), уплотнение из пенополиуретана

Степень защиты:

IP 55 – NEMA 12

Сертификаты SE 8

UL (США и Канада)

Сертификаты TS 8

UL (США и Канада)

Germanischer Lloyd

CSA

TÜV

Lloyds Register of Shipping

VDE

Российский морской регистр судоходства

Bureau Veritas



Комплект поставки

- TS 8: каркас шкафа со смонтированными рым-болтами для транспортировки
- SE 8: цельнометаллический корпус с интегрированными боковыми стенками
- Дверь (двери) и задняя стенка
- Оцинкованная монтажная панель с разметкой
- Секционная панель основания, оцинкованная
- Замок под ключ с двойной бородкой

Комплекующие

См. Каталог 34

- Цоколь страницы 508-514
- Боковые стенки (только для TS 8)..... страница 534
- Соединение в линейку (только для TS 8) страницы 542-547
- Системы замков страницы 564-565
- Карманы для документации страница 578
- Светильники страницы 634-639

Перечень артикульных номеров SE 8 и выбор комплектующих по размерам

Размеры мм			Арт. № SE	Кол-во дверей	Цоколь В = 100 мм		Цоколь В = 200 мм		Системные шасси, внешний уровень	Системные шасси, внутренний уровень	Комфортная ручка под профильный полуцилиндр	Замочный вкладыш № 3524 E	Монтажная перемычка для двери	Полка для двери	Карман для документации А4
Ш	В	Г			Элементы передние и задние	Панели боковые	Элементы передние и задние	Панели боковые							
600	1600	400	5850.500	1	8701.600	8701.040	8702.600	8702.040	8612.140	8612.040	8611.340	2467.000	4596.000	4638.600	4116.000
600	1800	500	5851.500	1	8701.600	8701.050	8702.600	8702.050	8612.150	8612.050	8611.340	2467.000	4596.000	4638.600	4116.000
800	1800	500	5852.500	1	8701.800	8701.050	8702.800	8702.050	8612.150	8612.050	8611.340	2467.000	4597.000	4638.800	4118.000
800	2000	600	5853.500	1	8701.800	8701.060	8702.800	8702.060	8612.160	8612.060	8611.340	2467.000	4597.000	4638.800	4118.000
1000	1800	400	5854.500	1	8701.000	8701.040	8702.000	8702.040	8612.140	8612.040	8611.340	2467.000	4599.000	3 x 4120.000	4124.000
1200	2000	500	5855.500	2	8701.200	8701.050	8702.200	8702.050	8612.150	8612.050	8611.340	2467.000	4596.000	4638.600	4116.000

Примеры комплектующих для отдельного системного шкафа SE 8



Рым-болты нержавеющей сталь
SZ 4568.500
Для транспортировки шкафов краном
Кат. 34, страница 586

Перечень артикульных номеров TS 8 и выбор комплектующих по размерам

Размеры мм			Арт. № TS	Кол-во дверей	Боковые стенки 2 шт.	Цоколь В = 100 мм		Цоколь В = 200 мм		Промежуточная крышка	Соединитель монтажных панелей	Карман для документации для двери	Полка для документации для двери	Профиль для ввода кабеля в центре	Профиль для ввода кабеля сзади	Системные шасси 17x73 мм	
Ш	В	Г				Элементы передние и задние	Панели боковые	Элементы передние и задние	Панели боковые							Внешний уровень по глубине	Внешний уровень по глубине
600	1800	500	8457.600	1	8700.850	8701.600	8701.050	8702.600	8702.050	8700.150	4590.700	4116.000	4638.600	8802.060	8802.065	8612.150	8612.050
600	2000	600	8452.600	1	8700.060	8701.600	8701.060	8702.600	8702.060	8700.160	4591.700	4116.000	4638.600	8802.060	8802.065	8612.160	8612.060
800	1800	400	8454.600	1	8700.840	8701.800	8701.040	8702.800	8702.040	8700.140	4590.700	4118.000	4638.800	8802.080	8802.085	8612.140	8612.040
800	1800	500	8455.600	1	8700.850	8701.800	8701.050	8702.800	8702.050	8700.150	4590.700	4118.000	4638.800	8802.080	8802.085	8612.150	8612.050
800	2000	600	8450.600	1	8700.060	8701.800	8701.060	8702.800	8702.060	8700.160	4591.700	4118.000	4638.800	8802.080	8802.085	8612.160	8612.060
1200	1800	400	8456.600	2	8700.840	8701.200	8701.040	8702.200	8702.040	8700.140	4590.700	4116.000	4638.600	8802.120	8802.125	8612.140	8612.040
1200	1800	500	8453.600	2	8700.850	8701.200	8701.050	8702.200	8702.050	8700.150	4590.700	4116.000	4638.600	8802.120	8802.125	8612.150	8612.050
1200	2000	600	8451.600	2	8700.060	8701.200	8701.060	8702.200	8702.060	8700.160	4591.700	4116.000	4638.600	8802.120	8802.125	8612.160	8612.060

Исполнение из нержавеющей с AISI 316L по запросу

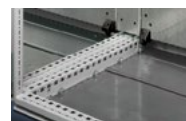
Примеры комплектующих для системы линейных шкафов TS 8



Комбинированный уголок TS 4540.000
Для распределения тягового усилия при транспортировке соединенных шкафов.
Кат. 34, страница 546



Соединительный уголок TS 8800.450



Соединитель монтажных панелей
Для создания непрерывной монтажной поверхности у двух установленных в линейку шкафов. Арт. №, см. таблицу. Кат. 34, страница 591



Боковые стенки нержавеющей сталь
Арт. №, см. таблицу. Кол-во: 2 шт.
Кат. 34, страница 534

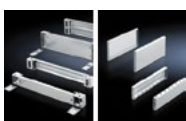


Соединительные пластины TS 4582.500
Для дополнительной стабилизации двух шкафов в линейке. Кол-во 2 x 4 шт. + винты.
Кат. 34, страницы 545-546



Промежуточная крышка нержавеющей сталь
Для закрытия зазора между потолочными панелями двух установленных в линейку шкафов.
Арт. №, см. таблицу. Кат. 34, страница 548

Примеры универсальных комплектующих



Цоколь, высота 100 мм нержавеющей сталь
Элементы передние/задние + панели боковые
Арт. №, см. таблицу. Кат. 34, страница 518



Комфортная ручка матовая никелированная SZ 8611.340 + замочный вкладыш № 3524 E.
SZ 2467.000
Для замены стандартного замка.
Кат. 34, страницы 564-565



Полка для документации
Крепится с внутренней стороны двери.
Арт. №, см. таблицу. Кат. 34, страница 576



Светильники со встроенным концевым выключателем двери SZ 4138.150 + Кабель подключения SZ 4138.100
Кат. 34, страницы 635 и 639



Кронштейн для крепления к полу SO 2817.000
Оцинкованная листовая сталь
Кат. 34, страница 516



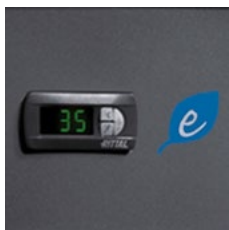
Карман для документации
Крепится с внутренней стороны двери.
Арт. №, см. таблицу. Кат. 34, страница 578



Будучи мировым лидером в области систем контроля микроклимата шкафов и корпусов, компания Rittal предлагает инновационную серию холодильных агрегатов, которая поможет Вам значительно увеличить показатели энергоэффективности и достичь экономии электроэнергии до 70 %.

Кат. 34 – стр. 332-349 Агрегаты NEMA 4x – стр. 344-345 Двери для контроля микроклимата – стр. 350-351 Комплектующие – стр. 368-385

Особенности холодильных агрегатов Blue e



- Снижение энергопотребления до 70% благодаря оптимизации компонентов агрегата
- Эко-режим: внутренний вентилятор работает лишь при необходимости
- Три положения монтажа настенных агрегатов: наружный, полуоткрытый и утопленный монтаж

- Контроллер: постоянное отображение внутренней температуры, отображение кодов ошибок, регулируемый гистерезис срабатывания, функция master-slave, эко-режим, возможность диагностики и др.

- Встроенный испаритель конденсата гарантирует безопасность эксплуатации и снижает стоимость обслуживания.
- Пластины конденсатора имеют покрытие RiNano, которое предотвращает загрязнение конденсатора и снижение мощности охлаждения.

Технические характеристики:

Холодильные агрегаты с пониженным энергопотреблением, автоматическим испарителем конденсата (кроме моделей на 500 и 750 Вт) и пылезащитным нанопокрывтием конденсатора.

Цвет:

RAL 7035

Степень защиты:

IP 54 (внутренний контур)

IP 34 (внешний контур)

Сертификаты

 UL (CULIA и Канада)

 Germanischer Lloyd

 CSA

 TÜV

 CE

Потолочные агрегаты Blue e



Арт. № SK	Размеры мм			Напряжение Вольт, Гц	Мощность охлаждения*
	Ш	В	Г		
3382.500** 3382.510	597	417	380	230, 50/60 115, 50/60	0,55 кВт
3359.500** 3359.510 3359.540				230, 50/60 115, 50/60 400, 2-, 50/60	
3383.500** 3383.510 3383.540				230, 50/60 115, 50/60 400, 2-, 50/60	
3384.500** 3384.510 3384.540	597	417	475	230, 50/60 115, 50/60 400, 2-, 50/60	1,5 кВт
3385.500** 3385.510 3385.540**				230, 50/60 115, 50/60 400, 2-, 50/60	
3386.540**				400, 3-, 50 460, 3-, 60	
3387.540**	796	470	580	400, 3-, 50 460, 3-, 60	3,8 кВт

* L35 L35 согласно стандарту EN 14511

** Также доступно исполнение из нержавеющей стали для агрессивных сред и пищевой промышленности Кат. 34, 337-349

Отдельные модели настенных холодильных агрегатов доступны в исполнении NEMA 4x Кат. 34, страницы 344-345

Настенные агрегаты Blue e

Арт. №SK	Размеры мм			Напряжение Вольт, Гц	Мощность охлаждения*
	Ш	В	Г		
3303.500** 3303.510	280	550	200	230, 50/60 115, 60	0,55 кВт
3361.500** 3361.510 3361.540				230, 50/60 115, 60 400, 2-, 50/60	
3304.500** 3304.510 3304.540**	400	950	260	230, 50/60 115, 50/60 400, 3-, 50 460, 3-, 60	1,1 кВт
3305.500** 3305.510 3305.540**				230, 50/60 115, 50/60 400, 3-, 50 460, 3-, 60	
3328.500** 3328.510 3328.540**				230, 50/60 115, 50/60 400, 3-, 50 460, 3-, 60	
3329.500** 3329.510 3329.540**	400	1580	295	230, 50/60 115, 50/60 400, 3-, 50 460, 3-, 60	2,55 кВт
3332.540**				400, 3-, 50 460, 3-, 60	

Термоэлектрический охладитель – Кат. 34, страница 334



Степень защиты внешнего контура: IP34
Степень защиты внутреннего контура: IP54
Автоматическое переключение охлаждения/обогрев

Арт. № SK	Размеры мм			Напряжение Вольт, Гц	Мощность охлаждения при 50 Гц	Мощность обогрева
	Ш	В	Г			
3201.200	125	400	155	100 / 230 50/60	0,1 кВт	0,1 кВт
3201.300				24 DC		

Компактные холодильные агрегаты – Кат. 34, страницы 335-336



RAL 7035
Степень защиты внешнего контура: IP34
Степень защиты внутреннего контура: IP54
Пылезащитное нанопокрывание конденсатора
Базовый контроллер
Вертикальное или горизонтальное исполнение



Арт. № SK	Размеры мм			Напряжение Вольт, Гц	Мощность охлаждения*
	Ш	В	Г		
3302.100***	280	550	140	230, 50/60	0,36 кВт
3302.110				115, 60	
3302.300	525	340	153	230, 50/60	0,36 кВт
3302.310				115, 60	

Плоские холодильные агрегаты Blue e – Кат. 34, страница 343



RAL 7035
Степень защиты внешнего контура: IP34
Степень защиты внутреннего контура: IP54
Пылезащитное нанопокрывание конденсатора
Автоматический испаритель конденсата
Энергоэффективное исполнение Blue e.

Арт. № SK	Размеры мм			Напряжение Вольт, Гц	Мощность охлаждения*
	Ш	В	Г		
3366.500	435	1590	205	230, 50/60	1,6 кВт
3366.510				115, 50/60	
3366.540				400, 3-, 50 460, 3-, 60	

Потолочные холодильные агрегаты Blue e для офисных помещений Кат. 34, страницы 348 и 436



RAL 7035
Степень защиты внешнего контура: IP34
Степень защиты внутреннего контура: IP54
Пылезащитное нанопокрывание конденсатора
Автоматический испаритель конденсата
Энергоэффективное исполнение Blue e.

Арт. № SK	Размеры мм			Напряжение Вольт, Гц	Мощность охлаждения*
	Ш	В	Г		
3273.500	597	417	475	230, 50/60	1,1 кВт
3273.515				115, 50/60	
3301.800	597	417	895	230, 50	3 кВт**

* L35 L35 согласно стандарту EN 14511

** L25 L35

*** Также доступно исполнение из нержавеющей стали для агрессивных сред и пищевой промышленности

Комплектующие для холодильных агрегатов



Опорный ролик для дверей TS 8/SE 8
TS 4538.000
Для упрощения закрывания дверей с установленными холодильными агрегатами.
Кол-во 10 шт.
Кат. 34, страница 579



Концевой выключатель двери без кабеля подключения
SZ 4127.010
Для предотвращения образования конденсата при открывании двери шкафа
Кат. 34, страница 639



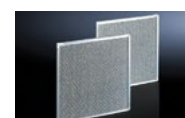
Система SK-BUS
SK 3124.100
Для последовательного соединения до 10 холодильных агрегатов Blue e
Кат. 34, страница 382



Система воздуховодов для потолочных холодильных агрегатов
SK 3286.870 (SK 3286.970 для Арт. № 3386/3387.x40)
Для направления холодного воздуха в нижнюю часть шкафа.
Кат. 34, страница 374



Фильтрующие прокладки стандартные
SK 3286.xx0
Для загрязненных условий окружающей среды
Пенистый полиуретан
Кат. 34, страница 369



Металлический фильтр
SK 3286.xx0
Для загрязненных условий.
Алюминий.
Кат. 34, страница 370

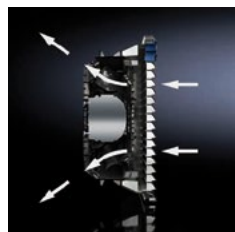
Фильтрующие вентиляторы TopTherm



Компания Rittal разработала новую серию фильтрующих вентиляторов, которая сочетает в себе производительность (диагональные вентиляторы) и практичность (монтаж, подключение питания и обслуживание без инструментов) и обеспечивает максимальную эффективность.

Каталог 34 – стр. 316-322 Вентиляторы EC – стр. 319-320 ЭМС-вентиляторы – стр. 321-322 Обогреватели – стр. 366-367 Комплектующие – стр. 371-381

Особенности фильтрующих вентиляторов TopTherm



- Диагональные вентиляторы:
 - постоянный расход воздуха
 - большие интервалы обслуживания благодаря высокому напору
 - равномерное распределение холодного воздуха в шкафу.
- Без использования инструмента:
 - установка
 - крепление
 - подключение питания
 - смена направления потока
 - замена фильтрующей прокладки
- Монтажные вырезы как у вентиляторов предыдущего поколения
- Малая монтажная глубина

Технические характеристики:

Фильтрующий вентилятор, готовый к подключению, поставляется с фильтрующей прокладкой.

Цвет:

RAL 7035

Степень защиты:

IP 54 (со стандартной фильтрующей прокладкой)
 IP 55 (с фильтрующей прокладкой тонкой очистки)
 IP 56 (с защитным кожухом)

Сертификаты



UL (США и Канада)

Комплектующие для фильтрующих вентиляторов



Регулятор внутренней температуры шкафа SK 3110.000

Для управления вентиляторами и обогревателями в зависимости от температуры
 Кат. 34, страница 379



Гигростат SK 3118.000

Для управления вентиляторами и обогревателями в зависимости от влажности
 Кат. 34, страница 380



Датчик температуры для фильтрующих вентиляторов EC SK 3235.450

Датчик NTC для снижения уровня шума и энергопотребления для фильтрующих вентиляторов EC
 Кат. 34, страница 381



Регулятор числа оборотов SK 3120.200

Для снижения уровня шума и энергопотребления. Для фильтрующих вентиляторов TopTherm на 100-230 В AC (кроме Арт. №: SK 3245.5x0)
 Кат. 34, страница 381



Комплектующие

См. Каталог 34

Комплект поставки

- Готовый к подключению блок
- Вкл. фильтрующую прокладку

Выходной фильтр	страница 372
Фильтрующие прокладки	страница 371
Фильтрующие прокладки тонкой очистки	страница 371
Защитный кожух	страница 372
Заглушка	страница 372
Термостат, гигростат	страницы 379-380

Перечень артикульных номеров (стандарт) и выбор комплектующих по размерам

Размеры мм			Арт. № SK	Мощность возд. потока м³/ч **	Напряжение Вольт, Гц	Выходной фильтр SK	Фильтрующие прокладки 5 шт.		Защитный кожух IP 56	Заглушка IP 54
Ш	В	Г					стандарт IP54	тонк. очистки IP55		
116,5	116,5	59	3237.100	20/25	230, 50/60 115, 50/60 24 DC	3237.200	3321.700	-	3237.080	3237.020
			3237.110	20						
			3237.124							
148,5	148,5	74,5	3238.100	55/66	230, 50/60 115, 50/60 24 DC	3238.200	3322.700	3238.055	3238.080	3238.020
			3238.110	55						
			3238.124							
204	204	114	3239.100	105/120	230, 50/60 115, 50/60 24 DC	3239.200	3171.100	3181.100	3239.080	3239.020
			3239.110	105						
			3239.124							
255	255	132	3240.100	180/160	230, 50/60 115, 50/60 24 DC	3240.200	3172.100	3182.100	3240.080	3240.020
			3240.110	180						
			3240.124	230/250						
			3241.100	230						
323	323	143,5	3243.100	550/600	230, 50/60 115, 50/60	3243.200	3173.100	3183.100	3243.080	3243.020
			3243.110							
			3244.100							
323	323	155,5	3244.110	700/770	230, 50/60 115, 50/60 400/460/3-, 50/60	3243.200	3173.100	3183.100	3243.080	3243.020
			3244.140							
			3245.500*	900						
			3245.510*							

* Технология ЕС ** Свободный поток без выходного фильтра

Перечень артикульных номеров (ЭМС-исполнение) и выбор комплектующих по размерам

Размеры мм			Арт. № SK	Мощность возд. потока м³/ч **	Напряжение Вольт, Гц	Выходной фильтр SK	Фильтрующие прокладки IP 54 5 шт.	Защитный кожух IP 56	Заглушка IP 54
Ш	В	Г							
116,5	116,5	59	3237.600	20/25		3237.060	3237.066	3237.080	3237.020
148,5	148,5	74,5	3238.600	55/66		3238.060	3238.066	3238.080	3238.020
204	204	114	3239.600	105/120		3239.060	3239.066	3239.080	3239.020
255	255	132	3240.600	180/160	230-240, 50/60	3240.060	3240.066	3240.080	3240.020
			3241.600	230/250					
323	323	143,5	3243.600	550/600		3243.060	3243.066	3243.080	3243.020
323	323	155,5	3244.600	700/770		3243.060	3243.066	3243.080	3243.020
			3245.600*	900	200-240, 50/60				

* Технология ЕС ** Свободный поток без выходного фильтра

Перечень артикульных номеров (технология ЕС) и выбор комплектующих по размерам

Размеры мм			Арт. № SK	Мощность возд. потока м³/ч **	Напряжение Вольт, Гц	Выходной фильтр SK	Фильтрующие прокладки 5 шт.		Защитный кожух IP 56	Заглушка IP 54
Ш	В	Г					стандарт IP54	тонк. очистки IP55		
148,5	148,5	74,5	3238.500	55		3238.200	3322.700	3238.055	3238.080	3238.020
204	204	110	3239.500	105		3239.200	3171.100	3181.100	3239.080	3239.020
255	255	132	3240.500	180	200-240; 50/60	3240.200	3172.100	3182.100	3240.080	3240.020
			3241.500	230						
323	323	143,5	3243.500	550		3243.200	3173.100	3183.100	3243.080	3243.020
323	323	155,5	3244.500	700		3243.200	3173.100	3183.100	3243.080	3243.020
			3245.500	900						
			3245.510	900	100-130, 50/60					

* Свободный поток без выходного фильтра

Обогреватели распределительных шкафов

Размеры мм			Арт. № SK	Длительная мощность обогрева*	Напряжение Вольт, Гц	Встроенный вентилятор
Ш	В	Г				
45	120	46	3105.310	8-10 Вт	110-240, 50/60	НЕТ
			3105.320	18-20 Вт		
			3105.330	23-30 Вт		
64	155	56	3105.340	49-50 Вт	110-240, 50/60	НЕТ
			3105.350	63-75 Вт		
64	230	56	3105.360	86-100 Вт	110-240, 50/60	НЕТ
90	165	56	3105.370	130-150 Вт	110-240, 50/60	НЕТ
103	200	103	3105.410	235-250 Вт	110, 50/60	ДА
			3105.380	250-265 Вт	230, 50/60	
			3105.420	355-400 Вт	110, 50/60	
			3105.390	400-415 Вт	230, 50/60	
			3105.430	710-800 Вт	110, 50/60	
			3105.400	800-870 Вт	230, 50/60	

* При температуре воздуха 10° С



Rittal – The System.

Faster – better – everywhere.

- Корпуса
- Электрораспределение
- Контроль микроклимата
- IT-инфраструктура
- ПО и сервис

Официальный дистрибьютор Rittal

09.2014

ENCLOSURES

POWER DISTRIBUTION

CLIMATE CONTROL

IT INFRASTRUCTURE

SOFTWARE & SERVICES

