



FKK Corporation

РОЗЖИГ ПЕЛЛЕТ

Каталог 2014

Керамический воспламенитель

Пеллетов, опилок, угля, зерновых и других видов твердого биологического топлива

за 45 сек. до 1000°C

Долговечный

Сделано в Японии

Представляем новую линейку керамических воспламенителей серии PSx® для твердых видов топлива.

FKK Corporation на протяжении многих лет специализируется на производстве и разработке керамических нагревательных элементов. В тесном сотрудничестве с производителями отопительного оборудования мы проектируем передовые решения по розжигу твердого топлива.

Наши инновационные разработки высоко экономичны и эффективны для розжига всех видов твердого топлива, таких как древесные гранулы (пеллеты), зерно, кукуруза, уголь, кокс и т.д.

Нагрев поверхности керамических элементов до высоких температур происходит всего за 60 секунд, что в два раза быстрее чем у аналогичных элементов с традиционной металлической поверхностью.

Вся линейка наших продуктов обладает высокой конструктивной гибкостью и возможностью внедрения в самое различное оборудование.

Преимущество керамических воспламенителей

- Меньшее потребление энергии по сравнению с традиционными нагревателями
- Продолжительный срок службы
- Время розжига 60-90 секунд
- Испытано на 100000 циклах, 15 лет используется на Японском рынке
- Простой монтаж и модернизация
- Устанавливаются в любую стальную трубку с внутренним диаметром >18 мм
- Стабильная температура 1000 °C
- Не перегревается даже при отказе вентилятора
- Доступны для сетей 120/220/240В переменного тока
- Полностью электрически изолированы, нет открытых электрических контактов
- UL / CE сертифицированный провод (теплостойкость от 200 до 500 °C)
- Не подвержены окислению и коррозии
- Размеры l = 96mm, d = 16mm (PSx-1)
- Розжиг щепы, дров, угольных брикетов, кукурузной биомассы и т.д.
- Соответствуют требованиям RoHS, REACH об использовании опасных веществ

Системы

- Пеллетные печи
- Пеллетные котлы
- Пеллетные горелки

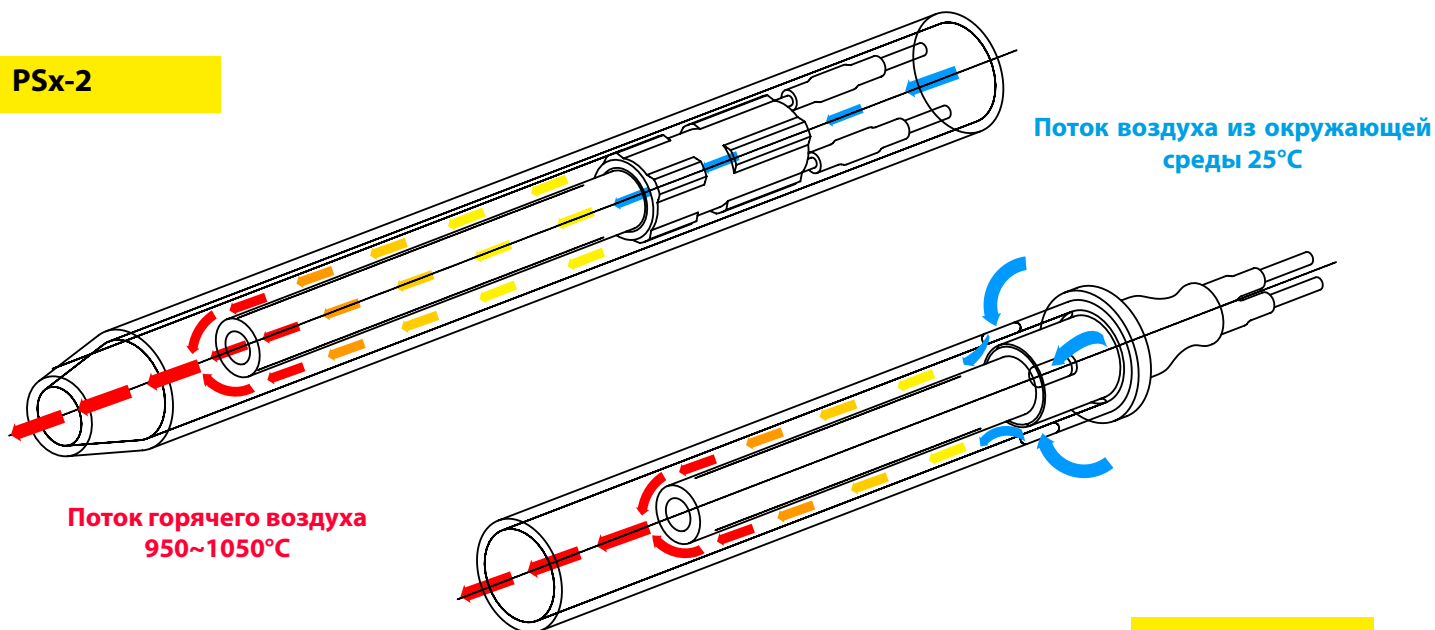


Революционный способ розжига биомассы

Керамические воспламенители серии PSx® позволяют совершить революцию в процессе розжига в нагревательных установках :

Нагревательный элемент со сквозным типом продувки имеет сквозное отверстие для прохода воздуха через тело нагревателя. При таком дизайне производительность керамического ТЭНа увеличивается в 1,4 раза.

PSx-2



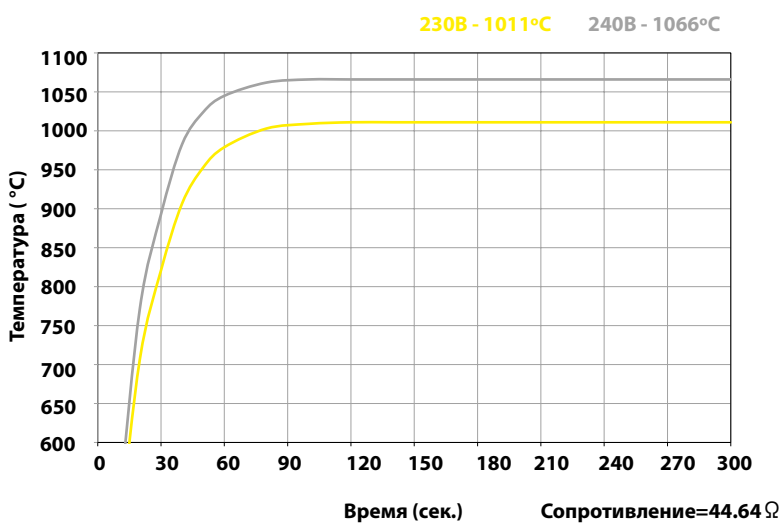
Поток горячего воздуха
950~1050°C

Поток воздуха из окружающей
среды 25°C

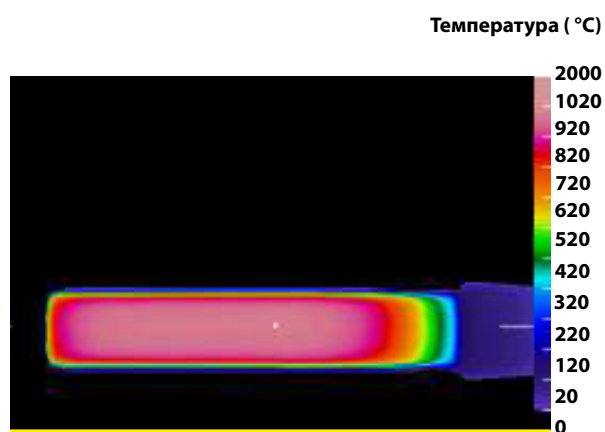
PSx-1

Керамический ТЭН использует эффект лучистого теплообмена для непрямого нагрева воздуха для розжига пеллет.

Повышение температуры



Распределение тепла



Нагреватели серии PSx

Простое и эффективное решение для розжига твердого топлива

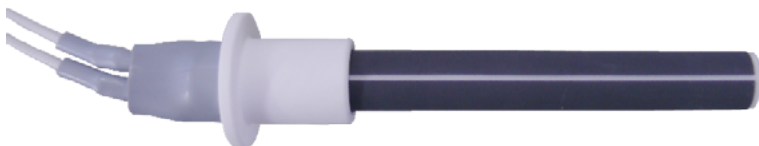
Применение

Нагреватель подходит для розжига древесных пеллет, дров, щепы, угля.

Характеристики

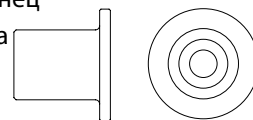
- Протестирован на 100,000 циклов включения/выключения
- Быстрый розжиг (60~90сек. для воспламенения пеллет, в зависимости от горелки)
- Электропроводка по стандартам UL или CE
- Легко адаптируемое решение, доступны различные модели
- Версии на 240 и 300Вт
- Доступен на 120В, 230В, 220~240В

Модели воспламенителей



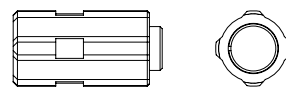
PSx-1

26мм керамический фланец
Поверхностная продувка



PSx-2

17мм керамический фланец
Сквозная продувка



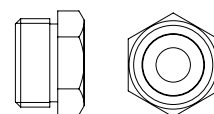
PSx-3 / PSx-4

Без фланца, идеально для модификации
Сквозная или поверхностная продувка



PSx-6 / PSx-7

На резьбовом фланце 3/8"
Сквозная или поверхностная продувка



Чертежи и паспорта доступны для скачивания по ссылке : www.fkk-corporation.ru/index.php/ru/zagruzki

Вы можете сканировать QR чтобы попасть в раздел для скачивания.



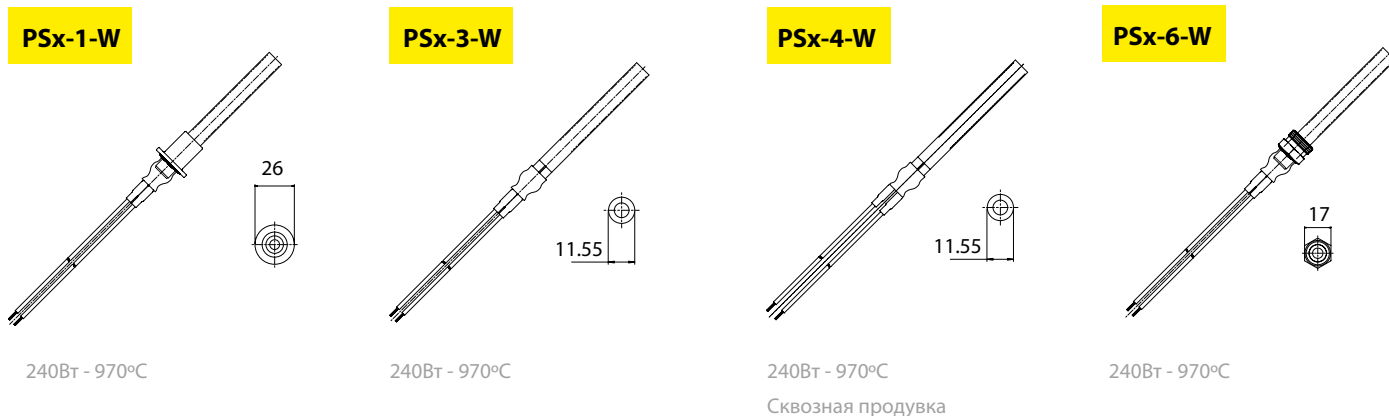
Линейка нагревателей

Единица изм. (мм)

300Вт - Металлизированное покрытие, черный (B)



240Вт - Без покрытия, белый (W)



| Тип | Модель | Тип фланца | Длина (мм) | Напряжение (В) | Длина кабеля(мм) |
|-------|-------------|----------------------|------------|----------------|-------------------------|
| 300Вт | PSx-1-240-B | Керамический 26 мм | 107 | 220~240 | 350* |
| | PSx-2-240-B | Керам. втулка 17.7мм | 113 | 220~240 | |
| | PSx-3-240-B | Без фланца | 107 | 220~240 | |
| | PSx-4-240-B | Без фланца | 107 | 220~240 | |
| | PSx-5-240-B | G1/2" фланец 23 мм | 107 | 220~240 | |
| | PSx-6-240-B | G3/8" фланец 17 мм | 107 | 220~240 | |
| | PSx-7-240-B | G3/8" фланец 17 мм | 107 | 220~240 | |
| 240Вт | PSx-1-120-W | Керамический 26 мм | 107 | 120, 230 | *Любая длина по запросу |
| | PSx-3-120-W | Без фланца | 107 | 120, 230 | |
| | PSx-4-120-W | Без фланца | 107 | 120, 230 | |
| | PSx-6-120-W | G3/8" фланец 17мм | 107 | 120, 230 | |

FKK corporation

www.fkk-corporation.com

Главный офис/ Отдел продаж

11 Tsutsumisoto-cho Kisshoin
Minami-ku, 601-8399 Kyoto, Japan

International department
TEL +81(0)75-314-8760
FAX +81(0)75-314-4167
international@fkk-corporation.com



Дистрибьюторы

Эксклюзивный дистрибьютор в Европе

Mercobel B.V.A
Moerenakker 44 BE-9070 Destelbergen, Belgium
TEL+32 (0) 9 232 49 75 FAX +32 (0) 9 230 18 02
info@mercobel.be - www.mercobel.be

Субдистрибьютор в Греции
Energy Footprint - www.energy-footprint.gr

Субдистрибьютор в Италии/Северной Франции
DZ Group - www.dzbenelux.be

Субдистрибьютор в Испании
Drac - www.dracsl.com

Эксклюзивный дистрибьютор в Канаде/США

Crystal Technica Ltd.
11b Depot Street, South Grafton, Massachusetts, 01560, USA
TEL +1 508 839 0013 FAX +1 508 519 0397
info@crystaltechnica.com - www.crystaltechnica.com

Эксклюзивный дистрибьютор в России

FKK Corporation Russia
Reshetnikova str.15, office 118, St. Petersburg, 196105, Russia
TEL +7 812 702 58 00 FAX +7 812 702 58 00
info@fkk-corporation.ru - www.fkk-corporation.ru



Эксклюзивный дистрибьютор в Корее

Samson Corporation
Guro 3dong Guro-gu, Seoul, 152-775, South Korea
TEL +82 - 2 - 2025 - 1113 FAX +82 - 2 - 2025 - 1115
hspark@samsonmed.co.kr