



КАТАЛОГ ПРОДУКЦИИ 2016



Завод электротехнической арматуры

Качественный контакт

СОДЕРЖАНИЕ

	1. Наконечники кабельные 8
	2. Гильзы и соединители 15
	3. Изделия для заземления 20
	4. Бирки маркировочные 23
	5. Сжимы ответвительные 24
	6. Муфты кабельные 27
	7. Термоусаживаемые изделия и материалы для ремонта кабелей и кабельных муфт 61
	8. Взрывозащищенные чугунные коробки 71
	9. Клеммные коробки 75
	10. Кабельные вводы, Заглушки 89
	11. Металлорукав в ПВХ и готовые изделия. Коннекторы, трубная электропроводка 93
	12. Дополнительные материалы 111
АБВ	13. Алфавитный указатель 114

О Компании

Завод электротехнической арматуры был создан в 1999 году и уже более 16 лет занимается производством электромонтажной продукции торговой марки ОАО «ЗЭТА», постоянно расширяя ассортимент, внедряя новые технологии и совершенствуя сервис.

На сегодняшний день номенклатурный ряд ОАО «ЗЭТА» насчитывает более 1000 позиций. Среди основных видов продукции Завода:

- Наконечники кабельные и гильзы
- Кабельные муфты
- Клеммные коробки
- Чугунные взрывозащищенные коробки
- Кабельные вводы
- Металлорукав в ПВХ изоляции (МРПИ)
- Фитинги для металлорукава

Вся продукция ОАО «ЗЭТА» полностью соответствует требованиям ГОСТ, изготовлена по ТУ и имеет соответствующие сертификаты. Ознакомиться с подробным описанием продукции, техническими характеристиками, аналогами можно на сайте Завода: nzeta.ru.

Среди наших клиентов такие компании, как ОАО «Оборонэнерго», ЗАО «Ванкорнефть», ОАО «Камчатскэнерго», ОАО «Россети» и их дочерние предприятия МРСК и др., о чем свидетельствуют многочисленные благодарственные письма.



Программа лояльности

Вся продукция обеспечивается информационной поддержкой в рамках Программы лояльности, действующей для партнеров Завода.

Рекламная поддержка

Коммерческая политика компании предполагает маркетинговую поддержку наших партнеров.

Нашим партнерам мы предоставляем: каталоги с полным ассортиментом нашей продукции, презентации, тематические листовки, плакаты, стенды, фотографии продукции.



Обучение

Продуктовое обучение партнеров в виде вебинаров. Посмотреть расписание вебинаров и зарегистрироваться на них можно на сайте zkabel.ru. Кроме того, можно заказать индивидуальный вебинар для компании, связавшись с личным менеджером.

В ходе вебинаров специалисты компании рассказывают о технических особенностях продуктов ОАО «ЗЭТА», их технологии продаж. Особое внимание уделяется маркетингу продуктов, конкурентному анализу.

Тема вебинара	Дата	Время Мск	Выпуск	Ссылка для регистрации
Муфты кабельные	27.08.2015	11:00	Кабинет 8	Заявка
Муфты кабельные	28.08.2015	11:00	Кабинет 8	Заявка
Наконечники и соединители	01.09.2015	11:00	Кабинет 8	www.nzeta.ru/Marketing/Marketing_Loyalty.html
Металлорукав в ПВХ изоляции	08.09.2015	11:00	Кабинет 8	www.nzeta.ru/Marketing/Marketing_PVH.html
Фитинги для металлорукава	15.09.2015	11:00	Кабинет 8	www.nzeta.ru/Marketing/Marketing_Fitin.html
Кабельные вводы	22.09.2015	11:00	Кабинет 8	www.nzeta.ru/Marketing/Marketing_Vvody.html
Кабельные муфты	30.09.2015	11:00	Кабинет 8	www.nzeta.ru/Marketing/Marketing_Mufty.html



Торговым домом Завода является компания «Кабельная арматура», реализующая продукцию Завода по всей России и странам ближнего зарубежья через собственный отдел продаж 8-800-200-72-36 и интернет-магазин zkabel.ru.

Логистические комплексы расположены в Москве, Екатеринбурге и Новосибирске. Поддержание постоянного наличия товарного запаса на складах является одним из главных принципов работы Завода. Продукция ОАО «ЗЭТА» доступна для потребителей через выстроенную партнерскую сеть.

Сертификаты, выставки

Ежегодно мы предоставляем нашим постоянным партнерам сертификат дилера.

Принимаем активное участие в выставках совместно с нашими партнерами.

На нашем сайте nzeta.ru, который посещают более 10 000 уникальных пользователей в месяц, мы размещаем логотип и ссылку на сайт нашего партнера.

Стать партнером Завода электротехнической арматуры: 8-800-200-72-36

Муфты кабельные и термоусаживаемые материалы



стр.45

Концевые кабельные муфты 3 ПКВ(Н)ТП6-10 для 3-жильного кабеля с изоляцией из сшитого полиэтилена на напряжение до 10 кВ.



стр.56

Соединительные кабельные муфты 3 ПСТ-10 для 3-жильного кабеля с изоляцией из сшитого полиэтилена на напряжение до 10 кВ.



стр.60

Концевые кабельные муфты 3 РКВТп-6 для 3-жильного кабеля с резиновой изоляцией на напряжение до 6 кВ.



стр.59

Соединительные кабельные муфты ПСТК для контрольных кабелей с числом жил от 4 до 37 и сечением от 0,75 до 6мм².



стр.57

Переходная муфта 4 СПТП-1 для соединения СИП с кабелем до 1 кВ.



стр.69

Термоусаживаемый уплотнитель кабельных проходов УКПт используются для герметизации прохода кабеля через стену.

Коробки клеммные для металлоукавов и труб



стр.87



Коробки соединительные КСМР предназначены для соединения и разветвления электрических силовых и контрольных кабелей как силовых цепей, так и цепей КИПиА, проложенных в металлоукавах. Ввод металлоукава в коробку производится с помощью вводных муфт РКн.



стр.86

Коробки клеммные ККМТ для соединения и разветвления электрических силовых и контрольных кабелей проложенных в металлических трубах. Присоединение производится с помощью вводных патрубков и муфт ТР.



стр.86

Коробки клеммные ККМА для соединения и разветвления электрических силовых и контрольных кабелей проложенных в металлических трубах. Присоединение производится с помощью муфт АТК.

Бирки маркировочные



стр.23

Бирки маркировочные, мягкие. Структура применяемого материала теперь позволяет сохранять написанную информацию на длительное время, даже при механическом воздействии, повышена устойчивость к температурам, улучшена эластичность.



КАБЕЛЬНАЯ АРМАТУРА



Наконечники кабельные 8

ТМ, ТМЛ, ПМ, ТА, ТАМ



Гильзы кабельные 15

ГМ, ГА, ГМЛ



Наконечники и соединители болтовые..... 18

СБ, 4СБ, НБ, 2НБ



Изделия для заземления..... 20

Перемычки ПГС, Проводники, Флажки, К188



Бирки маркировочные, мягкие 23

У134, У135, У136, У153



Сжимы ответвительные..... 24

У731, У733, У734, У739, У859, У867, У870, У871, У872

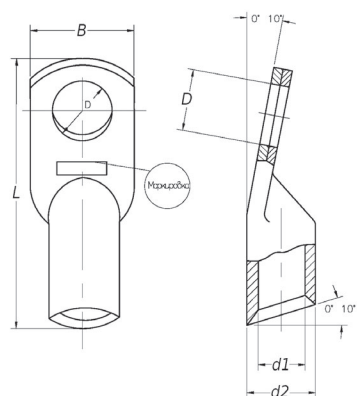


Наконечники кабельные медные под опрессовку Т ГОСТ 7386-80

Наконечники кабельные медные используются для оконцевания проводов и кабелей с медными жилами. Закрепляются на жилах опрессовкой.

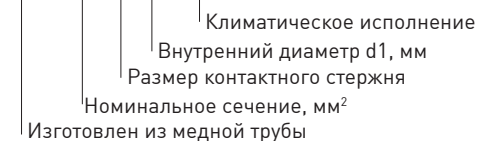
Медные наконечники представлены в двух базовых модификациях:

- стандартные без покрытия;
- электролитически луженые.



Маркировка:

T 16-6-6 УХЛ3



Технические характеристики	
▶ Сечение жил	от 4 до 240 мм ²
▶ Класс жил по	ГОСТ 22483-77
▶ Напряжение	до 35 кВ
▶ Климатическое исполнение	УХЛ3
▶ Изготавливаются по	ГОСТ 7386-80
▶ Материал	Медь М2



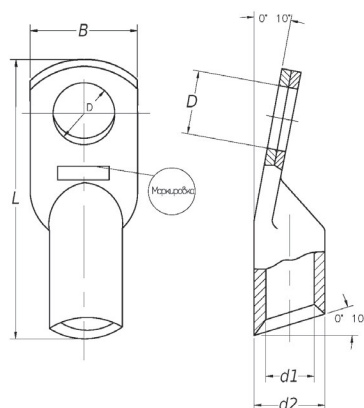
Артикул	Тип	Диаметр контактного стержня	Размеры, мм				
			d2	d1	B	D	L
zeta10713	T 10-6-5	M6	8	5	14	6,4	40
zeta10734	T 10-8-5	M8	8	5	16	8,4	40
zeta10714	T 16-6-6	M6	9	6	14	6,4	40
zeta10715	T 16-8-6	M8	9	6	16	8,4	40
zeta10717	T 25-8-7	M8	11	7	16	8,4	50
zeta10728	T 25-8-8	M8	11	8	16	8,4	50
zeta10735	T 25-10-8	M10	11	8	20	10,5	50
zeta10719	T 35-8-9	M8	12	9	20	8,4	63
zeta10718	T 35-8-10	M8	12	10	20	8,4	60
zeta10736	T 35-10-9	M10	12	9	20	10,5	60
zeta10729	T 35-10-10	M10	13	10	20	10,5	63
zeta10721	T 50-8-11	M8	14	11	22	8,4	63
zeta10720	T 50-10-11	M10	14	11	22	10,5	63
zeta10730	T 50-12-11	M12	14	11	24	13	63
zeta10722	T 70-10-13	M10	16	13	24	10,5	65
zeta10731	T 70-12-13	M12	16	13	24	13	65
zeta10737	T 95-10-15	M10	19	15	28	10,5	75
zeta10723	T 95-12-15	M12	19	15	28	13,0	75
zeta10724	T 120-12-17	M12	22	17	34	13,0	81
zeta10738	T 150-12-19	M12	25	19	36	13,0	90
zeta10725	T 150-16 -19	M16	25	19	36	17,0	90
zeta10726	T 185-16 -21	M16	27	21	40	17,0	95
zeta10727	T 240-16 -24	M16	32	24	48	17,0	105



Наконечники кабельные медные луженые ТМЛ под опрессовку ГОСТ 7386-80

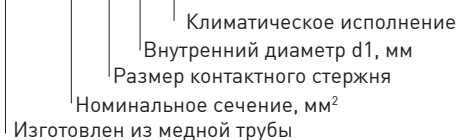
Наконечники кабельные медные луженые, закрепляемые опрессовкой, используются для оконцевания проводов и кабелей с медными жилами.

Покрытие обеспечивает возможность долгосрочного хранения и подключения к алюминиевой шине.



Маркировка:

ТМЛ 16-6-6 Т2



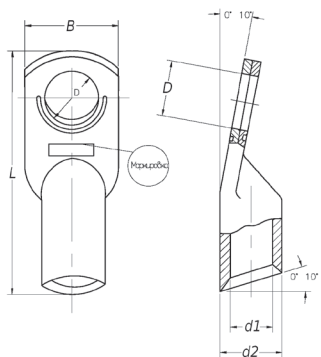
Технические характеристики	
▶ Сечение жил	от 2,5 до 240 мм ²
▶ Класс жил по	ГОСТ 22483-77
▶ Напряжение	до 35 кВ
▶ Климатическое исполнение	Т2
▶ Изготавливаются по	ГОСТ 7386-80
▶ Материал	Медь М2
▶ Защитное покрытие	Олово-висмут [Sn-Bi]



Артикул	Тип	Диаметр контактного стержня	Размеры, мм				
			d2	d1	B	D	L
zeta10610	ТМЛ 2,5-4-2,6	M4	5	2,6	8	5,3	28
zeta10611	ТМЛ 2,5-5-2,6	M5	5	2,6	9	5,3	28
zeta10612	ТМЛ 2,5-6-2,6	M6	5	2,6	12	6,4	30
zeta10613	ТМЛ 4-5-3	M5	5	3	10	5,3	32
zeta10614	ТМЛ 4-6-3	M6	5	3	12	6,4	32
zeta10615	ТМЛ 6-5-4	M5	6	4	10	5,3	32
zeta10616	ТМЛ 6-6-4	M6	6	4	12	6,4	32
zeta10617	ТМЛ 10-6-5	M6	8	5	14	6,4	40
zeta10618	ТМЛ 10-8-5	M8	8	5	16	8,4	40
zeta10619	ТМЛ 16-6-6	M6	9	6	14	6,4	40
zeta10620	ТМЛ 16-8-6	M8	9	6	16	8,4	40
zeta10621	ТМЛ 25-8-7	M8	11	7	16	8,4	50
zeta10622	ТМЛ 25-8-8	M8	11	8	16	8,4	50
zeta10623	ТМЛ 25-10-8	M10	11	8	20	10,5	50
zeta10625	ТМЛ 35-8-9	M8	12	9	20	8,4	60
zeta10624	ТМЛ 35-8-10	M8	13	10	20	8,4	63
zeta10636	ТМЛ 35-10-9	M10	12	9	20	10,5	60
zeta10626	ТМЛ 35-10-10	M10	13	10	20	10,5	63
zeta10637	ТМЛ 50-8-11	M8	14	11	22	8,4	63
zeta10627	ТМЛ 50-10-11	M10	14	11	22	10,5	63
zeta10628	ТМЛ 50-12-11	M12	14	11	24	13,0	63
zeta10629	ТМЛ 70-10-13	M10	16	13	24	10,5	65
zeta10630	ТМЛ 70-12-13	M12	16	13	24	13,0	65
zeta10638	ТМЛ 95-10-15	M10	19	15	28	10,5	75
zeta10631	ТМЛ 95-12-15	M12	19	15	28	13,0	75
zeta10632	ТМЛ 120-12-17	M12	22	17	34	13,0	81
zeta10639	ТМЛ 120-16-17	M16	22	17	34	17,0	81
zeta10640	ТМЛ 150-12-19	M12	25	19	36	13,0	90
zeta10633	ТМЛ 150-16-19	M16	25	19	36	17,0	90
zeta10634	ТМЛ 185-16-21	M16	27	21	40	17,0	95
zeta10635	ТМЛ 240-16-24	M16	32	24	48	17,0	105



**Наконечники кабельные
алюминиевые ТА
ГОСТ 9581-80**



Наконечники кабельные алюминиевые, закрепляются опрессовкой, применяются для оконцевания проводов и кабелей с алюминиевыми жилами.

Маркировка:

ТА 25-8-7 УХЛЗ

Климатическое исполнение
Внутренний диаметр d1, мм
Размер контактного стержня
Номинальное сечение, мм²
Изготовлен из алюминиевой трубы

Технические характеристики

- ▶ Сечение жил от 16 до 240 мм²
- ▶ Класс жил по ГОСТ 22483-77
- ▶ Напряжение до 35 кВ
- ▶ Климатическое исполнение УХЛЗ
- ▶ Изготавливаются по ГОСТ 9581-80
- ▶ Материал Алюминий АД1М



**Наконечники кабельные
медные под пайку П**

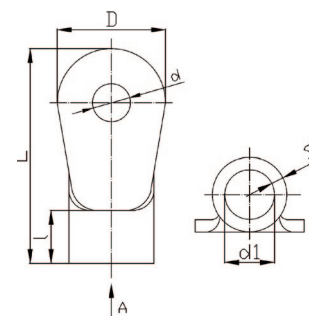


Наконечники кабельные медные под пайку служат для оконцевания проводов и кабелей с медными многопроволочными жилами, имеют защитное гальваническое покрытие.

Маркировка:

П 4-4 Т2

Климатическое исполнение
Размер контактного стержня
Номинальное сечение, мм²
Наконечник медный под пайку



Технические характеристики

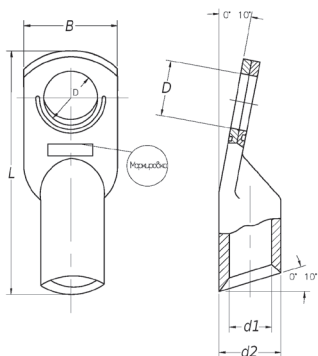
- ▶ Сечение жил от 2,5 до 120 мм²
- ▶ Покрытие олово-висмут
- ▶ Напряжение до 35 кВ
- ▶ Климатическое исполнение Т2
- ▶ Изготавливается по ТУ 3449-015-99856433-2013
- ▶ Материал Медь М2
- ▶ Толщина покрытия 6 мкм

Артикул	Тип	Диаметр контактного стержня	Размеры, мм				
			d1	d2	B	D	L
zeta10410	ТА 16-8-5,4	M8	5,4	10	16,5	8,4	59
zeta10411	ТА 25-8-7	M8	7,0	12	18,0	8,4	62
zeta10412	ТА 35-10-8	M10	8,0	14	20,0	10,5	68
zeta10413	ТА 50-10-9	M10	9,0	16	23,0	10,5	75
zeta10415	ТА 70-12-12	M12	12,0	18	25,0	13,0	86
zeta10416	ТА 95-12-13	M12	13,0	20	28,0	13,0	89
zeta10417	ТА 120-12-14	M12	14,0	22	33,0	13,0	96
zeta10419	ТА 150-16-17	M16	17,0	24	34,0	17,0	107
zeta10420	ТА 185-16-19	M16	19,0	26	36,0	17,0	116
zeta10421	ТА 185-18-19	M18	19,0	26	36,0	19,0	116
zeta10422	ТА 240-20-20	M20	20,0	28	40,0	21,0	126

Артикул	Тип	Сечение, мм ²	Диаметр контактного стержня	Размеры, мм					
				l	L	S	D	d	d1
zeta10810	П 2,5-4	2,5	M4	5	16	0,8	8	4,3	2,3
zeta10825	П 4-5	4	M5	6	20	1,0	10	5,3	3,0
zeta10812	П 6-5	6	M5	6	20	1,0	10	5,3	4,0
zeta10813	П 10-6	10	M6	8	23,5	1,1	12	6,5	4,5
zeta10814	П 16-6	16	M6	10	25,5	1,2	11	6,5	5,8
zeta10824	П 25-8	25	M8	11	33	1,5	16	8,4	7,5
zeta10816	П 35-8	35	M8	12	34	1,6	16	8,4	9,0
zeta10817	П 50-8	50	M8	16	43	1,8	18	8,4	11,0
zeta10818	П 70-10	70	M10	18	49	2,0	24	10,5	13,0
zeta10819	П 95-10	95	M10	20	54	2,5	27	10,5	15,0
zeta10820	П 120-10	120	M10	22	56	3,0	24	10,5	16,5



Наконечники кабельные медно-алюминиевые (напыление) ТАМ ГОСТ 9581-80



Наконечники кабельные медно-алюминиевые ТАМ, закрепляются опрессовкой, служат для оконцевания кабелей и проводов с алюминиевыми жилами при присоединении к медным выводам электротехнических устройств. Высокопрочное напыление наносится на контактную сторону площадки.

Маркировка:

ТАМ 25-8-7 УХЛ3

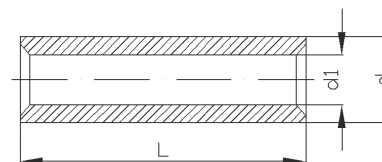
Климатическое исполнение
 Внутренний диаметр d1, мм
 Размер контактного стержня
 Номинальное сечение, мм²
 Изготовлен из алюминиевой трубы

Технические характеристики	
▶ Сечение жил	от 16 до 240 мм ²
▶ Класс жил по	ГОСТ 22483-77
▶ Напряжение	до 35 кВ
▶ Климатическое исполнение	УХЛ3
▶ Изготавливаются по	ГОСТ 9581-80 изм.4
▶ Материал	алюминий АД1М с медным напылением
▶ Толщина меди	100-150мк

Артикул	Тип	Диаметр контактного стержня	Размеры, мм				
			d1	d2	B	D	L
zeta10210	ТАМ 16-8-5,4	M8	5,4	10	16,5	8,4	59
zeta10211	ТАМ 25-8-7	M8	7,0	12	18,0	8,4	62
zeta10212	ТАМ 35-10-8	M10	8,0	14	20,0	10,5	68
zeta10213	ТАМ 50-10-9	M10	9,0	16	23,0	10,5	75
zeta10215	ТАМ 70-12-12	M12	12,0	18	25,0	13,0	86
zeta10216	ТАМ 95-12-13	M12	13,0	20	28,0	13,0	89
zeta10217	ТАМ 120-12-14	M12	14,0	22	33,0	13,0	96
zeta10219	ТАМ 150-16-17	M16	17,0	24	34,0	17,0	107
zeta10221	ТАМ 185-18-19	M18	19,0	26	36,0	19,0	116
zeta10222	ТАМ 240-20-20	M20	20,0	28	40,0	21,0	126



Гильзы кабельные медные ГМ ГОСТ 23469.3-79



Гильзы кабельные соединительные медные ГМ, предназначены для соединения проводов и кабелей с медными жилами методом опрессовки.

Маркировка:

ГМ 35-10

Внутренний диаметр, мм
 Номинальное сечение, мм²
 Изготовлен из медной трубы

Технические характеристики	
▶ Сечение	от 2,5 до 240 мм ²
▶ Класс жил по	ГОСТ 22483-77
▶ Напряжение	до 10 кВ
▶ Климатическое исполнение	УХЛ3
▶ Изготавливаются по	ГОСТ 23469.3-79
▶ Материал	медь М2

Артикул	Тип	Размеры, мм		
		d	d1	L
zeta10110	ГМ 2,5-2,6	5	2,6	20
zeta10111	ГМ 4-3	5	3	30
zeta10112	ГМ 6-4	6	4	30
zeta10113	ГМ 10-5	8	5	30
zeta10114	ГМ 16-6	9	6	30
zeta10115	ГМ 25-7	10	7	40
zeta10124	ГМ 35-9	12	9	50
zeta10117	ГМ 50-11	14	11	50
zeta10118	ГМ 70-13	16	13	53
zeta10119	ГМ 95-15	19	15	67
zeta10120	ГМ 120-17	22	17	67
zeta10121	ГМ 150-19	25	19	67
zeta10122	ГМ 185-21	27	21	75
zeta10123	ГМ 240-24	32	24	75

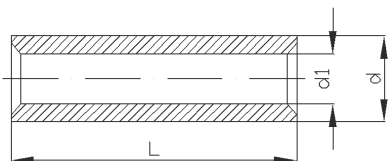


Гильзы кабельные медные луженые ГМЛ ГОСТ 23469.3-79

Гильзы кабельные соединительные медные луженые ГМЛ, предназначены для соединения проводов и кабелей с медными жилами методом опрессовки.

Маркировка:
ГМЛ 35-10

Внутренний диаметр, мм
Номинальное сечение, мм²
Изготовлен из медной трубы, луженой



Технические характеристики	
▶ Сечение	от 2,5 до 240 мм ²
▶ Класс жил по	ГОСТ 22483-77
▶ Напряжение	до 10 кВ
▶ Климатическое исполнение	УХЛЗ
▶ Изготавливаются по	ГОСТ 23469.3-79
▶ Материал	медь М2

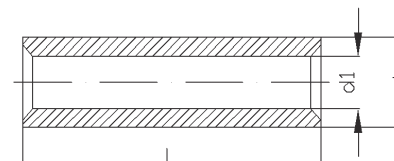


Гильзы кабельные алюминиевые ГА ГОСТ 23469.2-79

Гильзы кабельные алюминиевые предназначены для соединения проводов и кабелей с алюминиевыми жилами методом опрессовки.

Маркировка:
ГА 95-13

Внутренний диаметр, мм
Номинальное сечение, мм²
Изготовлен из алюминиевой трубы



Технические характеристики	
▶ Сечение жил	от 16 до 240 мм ²
▶ Напряжение	до 10 кВ
▶ Класс жил	по ГОСТ 22483-77
▶ Климатическое исполнение	УХЛЗ
▶ Изготавливаются по	ГОСТ 23469.2-79
▶ Материал	Алюминий АД1М

Артикул	Тип	Размеры, мм		
		d	d1	L
zeta11410	ГМЛ 2,5-2,6	5	2,6	20
zeta11411	ГМЛ 4-3	5	3	30
zeta11412	ГМЛ 6-4	6	4	30
zeta11413	ГМЛ 10-5	8	5	30
zeta11414	ГМЛ 16-6	9	6	30
zeta11415	ГМЛ 25-7	10	7	40
zeta11416	ГМЛ 35-9	12	9	50
zeta11417	ГМЛ 50-11	14	11	50
zeta11418	ГМЛ 70-13	16	13	53
zeta11419	ГМЛ 95-15	19	15	67
zeta11420	ГМЛ 120-17	22	17	67
zeta11421	ГМЛ 150-19	25	19	67
zeta11422	ГМЛ 185-21	27	21	75
zeta11423	ГМЛ 240-24	32	24	75

Артикул	Тип	Размеры, мм		
		d	d1	L
zeta10010	ГА 16-5,4	10	5,4	60
zeta10011	ГА 25-7	12	7,0	64
zeta10012	ГА 35-8	14	8,0	71
zeta10013	ГА 50-9	16	9,0	71
zeta10014	ГА 70-12	18	12,0	80
zeta10015	ГА 95-13	20	13,0	85
zeta10016	ГА 120-14	22	14,0	100
zeta10017	ГА 150-17	24	17,0	100
zeta10018	ГА 185-19	26	19	100
zeta10019	ГА 240-20	28	20	110



Наконечники НБ и соединители СБ, со срывными головками

Наконечники болтовые кабельные НБ - одноболтовые и 2НБ - двухболтовые предназначены для оконцевания жил проводов и кабелей. Соединители болтовые СБ - двухболтовые и 4 СБ - четырехболтовые предназначены для соединения алюминиевых и медных жил, проводов и кабелей. Закрепление наконечника на жилах проводов и кабелей осуществляется методом завинчивания болтов со специальными срывными головками, которые скручиваются при достижении определенного усилия, обеспечивая надежное соединение. Для термостабилизации места контакта применяется электропроводящая смазка и защитное металлическое покрытие болта (защитное покрытие только у латунных болтов).

Маркировка:

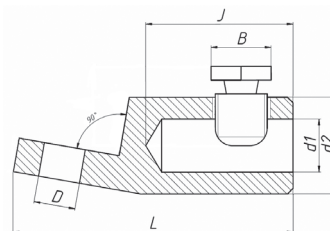
2 НБ-Х
 | Условный типоразмер
 | Наконечник Болтовой
 | Количество болтов

Технические характеристики	
▶ Сечение жил	От 16 до 240 мм ²
▶ Напряжение	до 10 кВ
▶ Климатическое исполнение	УХЛ3
▶ Изготавливаются по	ТУ 3449-014-99856433-2013
▶ Материал корпуса	НБ; СБ - алюминиевый сплав В95 2НБ; 4 СБ - алюминиевый сплав Д16Т
▶ Материал болтов	СБ; НБ - латунь с защитным металлическим покрытием 4 СБ; 2НБ - алюминиевый сплав

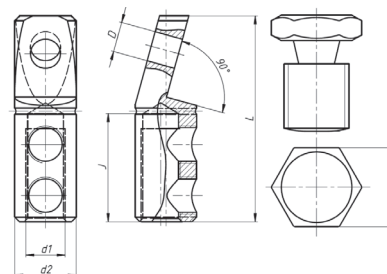
Артикул	Тип	Сечение	Усилие на срыв болта, Н*м	Размеры, мм					
				d1	d2	L	J	D	B (ключ)
zeta10510	НБ-0	16-25	20	M9x1,5	16	50	28	6	14
zeta10511	НБ-1	35-50	25	M11x1,5	20	62	29	10	17
zeta10512	НБ-2	70-120	40	M17x1,5	28	81	38	14	17
zeta10513	НБ-3	150-240	45	M22x1,5	34	91	40	16	22
zeta10514	2НБ-1	25-50	20-26	M11x1,5	19	71	38,5	10,5	14
zeta10515	2НБ-2	70-120	28-32	M17x1,5	26,5	88,5	46,5	13	17
zeta10516	2НБ-3	150-240	50-53; 57-59*	M25x1,5	37	101	50	13	17
zeta11013	СБ-0	16-25	20	M9x1,5	15	50	24	-	12
zeta11014	СБ-1	35-50	25	M11x1,5	20	60	28	-	12
zeta11015	СБ-2	70-120	40	M17x1,5	28	70	32	-	17
zeta11016	СБ-3	150-240	45	M22x1,5	34	80	34	-	22
zeta11010	4 СБ-1	25-50	20-26	M12x1	19	69	31	-	14
zeta11011	4 СБ-2	70-120	28-32	M18x1	26,5	90	42	-	17
zeta11012	4 СБ-3	150-240	50-53; 57-59*	M26x1	37	110	51	-	17

* - Болт срывается в двух местах в зависимости от сечения кабеля. Указаны усилия на срыв головки и проточки болта.

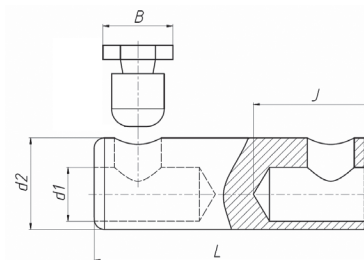
НБ



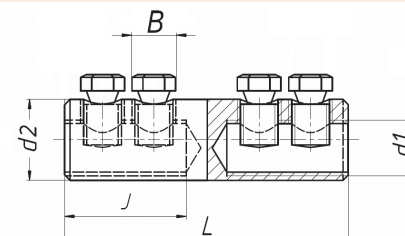
2НБ



СБ



4 СБ





Проводник заземляющий

Проводники заземления используются для заземления металлических конструкций, кабельных трасс, корпусов машин, аппаратов, щитов. Изготавливается из медного многожильного луженого провода сечением 6 мм² и двух медных луженых наконечников. Под заказ возможно изготовление из провода других сечений.



Техническифе характеристики	
▶ Сечение провода	6 мм ²
▶ Материал	медь с покрытием олово-висмут

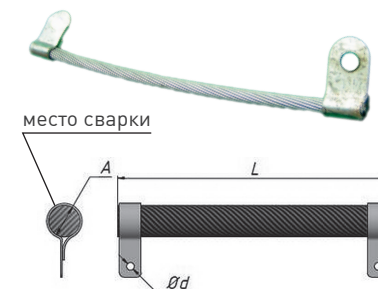
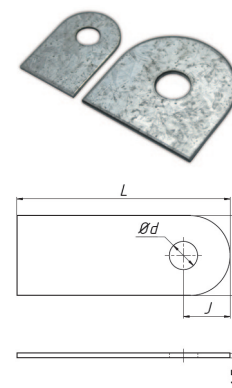
Артикул	Тип	Длинна , мм	Сечение провода, мм ²	Масса, кг
zeta11210	Проводник П-1	308	6	0,019
zeta11213	Проводник П-150	150	6	0,016
zeta11215	Проводник П-200	200	6	0,019
zeta11220	Проводник П-350	350	6	0,028
zeta11222	Проводник П-450	450	6	0,034
zeta11224	Проводник П-500	500	6	0,037
zeta11226	Проводник П-550	550	6	0,040
zeta11229	Проводник П-700	700	6	0,049
zeta11230	Проводник П-750	750	6	0,052
zeta11211	Проводник П-1000	1000	6	0,064

В таблице приведены стандартные размеры. Возможно изготовление любых длин и сечений.



Перемычки ПГС Флажки Ф

Перемычка ПГС используются для заземления металлических конструкций, корпусов машин, аппаратов. Флажок Ф используется для присоединения перемычки ПГС к оборудованию. Крепится сваркой к корпусу оборудования.



Технические характеристики	
▶ Климатическое исполнение	У2,5
▶ Сила выдергивания каната	>50 Н
▶ Материал	оцинкованная сталь

Артикул	Тип перемычки	Сечение каната А , мм ²	Размеры, мм		Масса, кг
			L	d	
zeta11110	Перемычка ПГС-25-280	25	280	6,5	0,077
zeta11111	Перемычка ПГС-25-560	25	560	6,5	0,138
zeta11112	Перемычка ПГС-25-900	25	900	6,5	0,212
zeta11114	Перемычка ПГС-35-280	35	280	8,5	0,138
zeta11115	Перемычка ПГС-35-560	35	560	8,5	0,230
zeta11116	Перемычка ПГС-35-900	35	900	8,5	0,343
zeta11118	Перемычка ПГС-50-280	50	280	10,5	0,206
zeta11119	Перемычка ПГС-50-560	50	560	10,5	0,324
zeta11120	Перемычка ПГС-50-900	50	900	10,5	0,467
zeta11121	Перемычка ПГС-95-280	95	280	10,5	0,206
zeta11122	Перемычка ПГС-95-560	95	560	10,5	0,324
zeta11123	Перемычка ПГС-95-900	95	900	10,5	0,467

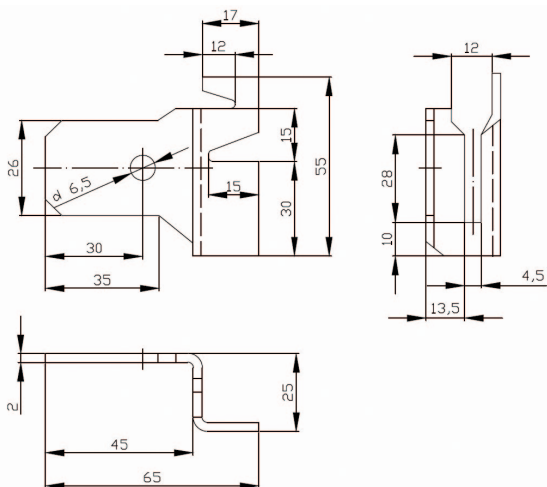
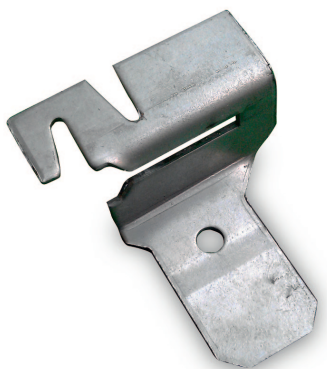
В таблице приведены стандартные размеры. Возможно изготовление любых длин.

Артикул	Тип флажка	Размеры, мм				Масса кг
		J	H	L	d	
zeta11124	Ф-25	8	16	30	6,5	0,007
zeta11125	Ф-35	12	24	36	8,5	0,012
zeta11126	Ф-50	14	28	40	10,5	0,023
zeta11127	Ф-95	22,5	45	45	12,5	0,028



Держатель шин заземления K188

Держатель шин заземления K188 предназначен для крепления к строительным конструкциям круглых (диаметром 10-12мм) и плоских (размерами 40x4 и 25x3мм) заземляющих проводников. Закрепляется пристрелкой, приваркой или винтом. Заземляющие проводники укладывают в пазы держателя: круглые – в верхнюю часть паза, выполненную в виде призмы, плоские – в нижнюю прямоугольную часть паза. Круглые заземляющие проводники и плоские проводники сечением 40x4 и 25x3мм фиксируются отгибанием усиков.



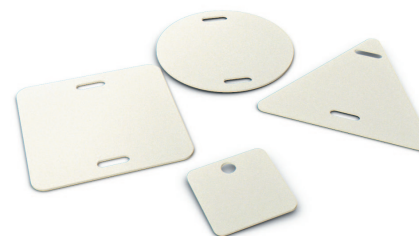
Технические характеристики

- ▶ Климатическое исполнение У2
- ▶ Изготавливается по ТУ 36-1453-82
- ▶ Изготавливается из сталь с металлическим покрытием
- ▶ Допустимая нагрузка на держатель 40 Н

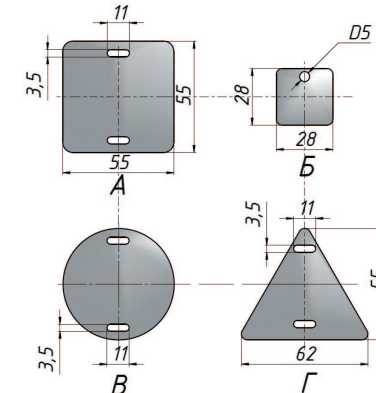


Бирки маркировочные кабельные мягкие

НОВИНКА



Бирки маркировочные мягкие применяются для маркировки проводов, кабелей и металлоконструкций. Могут быть использованы повсеместно: для маркировки устройств, оборудования, изделий, деталей, а так же в сельскохозяйственной отрасли. Изготовлены из мягкой пластмассы, возможно нанесение надписи ручкой.



Технические характеристики

- ▶ Климатическое исполнение У3,5
- ▶ Материал Мягкий пластикат
- ▶ Изготавливаются по ТУ 36-1440-82

Артикул	Тип	рис.	Размеры, мм			Масса 1000шт, кг	
			A	H	S		
zeta11510	У134	А	Для силовых кабелей напряжением до 1000 В	55	-	0,8	3,8
zeta11513	У153	Б	Для силовых кабелей напряжением до 1000 В	-	-	0,8	1,0
zeta11511	У135	В	То же свыше 1000 В	-	-	0,8	3,0
zeta11512	У136	Г	Для контрольных кабелей	62	55	0,8	2,2



Сжимы ответвительные и плашечные У731- У872

Сжимы ответвительные и плашечные предназначены для выполнения ответвлений от медных и алюминиевых проводников магистральных линий (без разрезания).

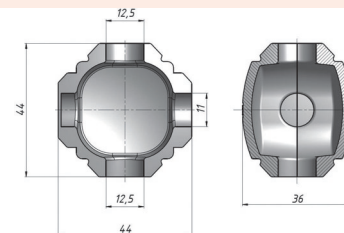


- ❖ Технические характеристики
- ▶ Напряжение до 660 В
 - ▶ Климатическое исполнение У3
 - ▶ Степень защиты IP20
 - ▶ Изготавливаются по ТУ 3449-017-99856433-2014

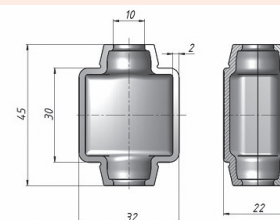
Артикул	Тип	Сечение проводников, мм ²	
		магистральных	ответвительных
zeta50310	У731М	4-10	1,5* - 10
zeta50311	У733М	16-35	1,5* - 10
zeta50312	У734М	16-35	16-25
zeta50313	У739М	4-10	1,5-2,5
zeta50314	У859М	50-70	4* - 35
zeta50315	У867М (без корп.)	16-50	4-16
zeta50316	У870М	95-150	16-50
zeta50317	У871М	95-150	50-95
zeta50318	У872М	95-150	95-120

*Проводники укладываются перпендикулярно углублению в накладке (деталь вкладыша).

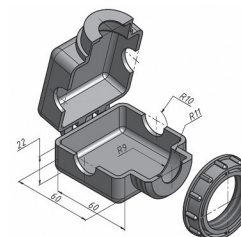
У731; У733; У734



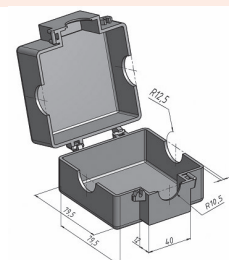
У739



У859

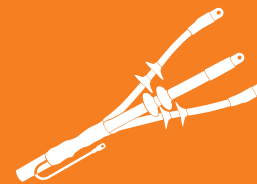


У870; У871; У872



У867





КАБЕЛЬНЫЕ МУФТЫ

Муфты кабельные концевые до 1кВ 33

ПКВ(Н)Т-1, КВ(Н)Тn-1, ПКВ(Н)Тn-1, ПКВ(Н)Тnб-1

Муфты кабельные соединительные до 1кВ..... 40

ПСТ-1, ПСТб-1, СП-1

Муфты кабельные концевые до 10кВ 45

ПКВ(Н)ТПб-10, КВТn-10, КНТn-10, ПКВ(Н)Т-10

Муфты кабельные соединительные до 10кВ..... 52

СТn-10, ПСТ-10, ПСТб-10

Муфты переходные..... 57

4 СПТn-1 (СИП)

Муфты для контрольных кабелей..... 58

ККТ, ПСТК

Муфты для кабеля с резиновой изоляцией..... 60

3 РКВТП-6



СЕРТИФИКАТ СООТВЕТСТВИЯ

№ РОСС RU.МЕ80.Н02118

Срок действия с 20.08.2014 по 19.08.2017

№ 1244990

ОРГАН ПО СЕРТИФИКАЦИИ

АВТОНОМНАЯ НЕКОММЕРЧЕСКАЯ ОРГАНИЗАЦИЯ "ЦЕНТР ПО СЕРТИФИКАЦИИ КАБЕЛЬНОЙ ПРОДУКЦИИ "СЕКАБ" (№ РОСС RU.0001.11МЕ80) Российская Федерация, 111024, г. Москва, шоссе Энтузиастов, 5 тел. (499) 670-96-23; факс (495) 362-58-39

ПРОДУКЦИЯ

Муфты для силовых кабелей с бумажной изоляцией на напряжение до 10 кВ включительно типов КВТп, КНТп, КВ(Н)Тп, СТп; для силовых кабелей с пластмассовой изоляцией на напряжение до 10 кВ включительно типов ПКВТ, ПКНТ, ПКВ(Н)Тп, ПКВ(Н)Тпб, ПСТ, ПСТб
Серийное производство ТУ 3599-007-99856433-2011

код ОК 005 (ОКП):

35 9900

СООТВЕТСТВУЕТ ТРЕБОВАНИЯМ НОРМАТИВНЫХ ДОКУМЕНТОВ

ГОСТ 13781.0-86 пункты 2.19 (в части испытаний переменным напряжением), 2.21 (в части испытаний переменным напряжением в сухом состоянии) и ТУ 3599-007-99856433-2011 пункты 1.9 (в части испытаний переменным напряжением), 1.10 (в части испытаний переменным напряжением в сухом состоянии), 4.1, 7.2

код ТН ВЭД России:

8547 20 000 9

ИЗГОТОВИТЕЛЬ

Открытое акционерное общество «Завод электротехнической арматуры» Российская Федерация, 630501, Новосибирская область, Новосибирский район, р/п Краснообск, ул. Восточная, д. 4/1 ОКПО 99856433, ИНН 5405340660, телефон/факс (383) 308-72-36

СЕРТИФИКАТ ВЫДАН

Открытое акционерное общество «Завод электротехнической арматуры» Российская Федерация, 630501, Новосибирская область, Новосибирский район, р/п Краснообск, ул. Восточная, д. 4/1 ОКПО 99856433, ИНН 5405340660, телефон/факс (383) 308-72-36

НА ОСНОВАНИИ

Протоколов испытаний №№ ИЛ1-766, ИЛ1-767 от 13.08.2014 г., проведенных в испытательном центре по испытаниям кабельных изделий и кабельных материалов ОАО «ВНИИКП» (аттестат аккредитации № РОСС RU.0001.22КБ13, срок действия от 06.05.2011 г. по 06.05.2016 г.), Российская Федерация, 111024, г. Москва, шоссе Энтузиастов, 5

ДОПОЛНИТЕЛЬНАЯ ИНФОРМАЦИЯ

Схема сертификации 3. Маркирование продукции может производиться на этикетке, прикрепленной к упаковочной таре и в товаросопроводительной документации согласно Разрешению № P00525 от 20.08.2014 г. до 19.08.2017 г. Органа по сертификации АНОЦ «Секаб»

Руководитель органа

М.П.

Т.Г. Изюмова

инициалы, фамилия

Эксперт

А.К. Иванова

А.К. Иванова

инициалы, фамилия

Сертификат не применяется при обязательной сертификации

Термоусаживаемые кабельные муфты ГОСТ 13781.0-86

Кабельные муфты – это изделия, предназначенные для соединения кабелей в общую кабельную линию или для их подключения к электрическим установкам либо воздушным линиям электропередач.

В зависимости от назначения кабельные муфты подразделяются на концевые и соединительные.

Муфты представляют собой комплект деталей и материалов, предназначенных для восстановления электрической, конструктивной и механической целостности кабеля.

Наиболее современными считаются муфты на основе термоусаживаемых изделий. Производство термоусаживаемых компонентов основано на технологии поперечной сшивки полимеров. Это процесс образования дополнительных связей между соседними молекулярными цепочками полимера. Способы достичь таких изменений достаточно разнообразны: облучение электронным пучком, гамма-облучение, химическая сшивка.

Сшитый полимер перестает быть термопластиком, его возможно нагревать выше температуры плавления, при этом он не теряет своей формы, а приобретает мягкую консистенцию. В таком состоянии полимер подвергают растяжению. После охлаждения он сохраняет новые размеры и приданную ему форму. При повторном нагреве при определенной температуре полимер возвращается к первичным размерам. Этот процесс называется термической усадкой. Разнообразие полимерных композиций и современные технологии позволяют создавать полимерные материалы с любыми заранее заданными электротехническими, химическими и физическими свойствами.

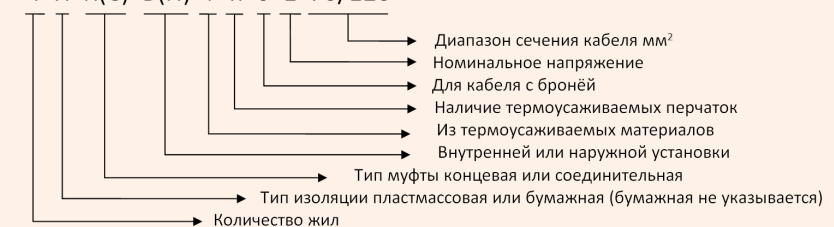
Таким образом, муфты на основе термоусаживаемых изделий обладают рядом преимуществ перед прочими видами муфт на основе эпоксидных, битумных заливок и ленточных материалов (СС, КНСт, КМА, КНЭ, СЭФ, КВСл):

- эксплуатационная надежность;
- простота и легкость монтажа;
- герметичность конструкций и соединений;
- широкий диапазон сечений кабелей, перекрываемых одним номиналом муфты;
- высокие диэлектрические свойства;
- длительный срок хранения;
- не токсичность;
- небольшой вес и объем;
- использование кабеля практически сразу после монтажа.

Кабельные муфты ОАО «ЗЭТА» сертифицированы в центре сертификации АНО «СЕКАБ» на основании протоколов испытаний в лаборатории «ВНИИКП». Комплект поставки и качество комплектующих соответствует требованиям руководящих документов ГОСТ 13781.0-86 и ОАО «Россети».

Маркировка:

4 П К(С) В(Н) Т п 6 1 70/120



Выбор кабельной муфты

Для правильного выбора муфты необходимо знать:

- сечение и напряжение кабеля
- тип изоляции жилы
- количество жил
- наличие бронелент

ДО 1кВ

Кабель с пластмассовой изоляцией (ПВХ и сшитый полиэтилен) и броней		Кабель с бумажной маслопропитанной изоляцией	
Количество жил 3,4,5		Количество жил 3,4	
Концевая	Соединительная	Концевая	Соединительная
Установка Внутренняя/ Наружная ПКВ(Н)Тпб-1	ПСТб-1	Установка Внутренняя/ Наружная КВ(Н)Тп-1	СТП-1
Кабель с пластмассовой (ПВХ и сшитый полиэтилен) изоляцией		Кабель 4 жилы, тип изоляции неизвестен	
Количество жил 3,4,5		Муфта универсальная	
Концевая	Соединительная	Концевая	Соединительная
Установка Внутренняя/ Наружная ПКВ(Н)Тп-1	ПСТ-1	Установка Внутренняя/ Наружная 4КВ(Н)Тп-1	4СТп-1
Кабель с пластмассовой изоляцией 1 жильный		Кабель с бумажной изоляцией – СИП	
Количество жил 1		Муфты переходные	
Концевая	Соединительная	4СПТп-1 (СИП)	
1ПКВ(Н)Т-1	1ПСТ-1		
Контрольный кабель			
Концевая (сухая заделка)	Соединительная		
ККТ	ПСТк		

ДО 6кВ

Кабель с резиновой изоляцией КГЭ, КГЭ-ХЛ
Концевые
3 РКВТп-6

ДО 10кВ

Кабель с пластмассовой изоляцией (сшитый полиэтилен)		Кабель с бумажной маслопропитанной изоляцией	
Количество жил 1,3		Концевая	Соединительная
Концевая	Соединительная	Внутренняя установка 3КВТп-10	3СТп-10
Внутренняя установка 1ПКВТ-10 3 ПКВТпб-10	1 ПСТб-1 3 ПСТб-10	Наружная установка 3КНТп-10	
Наружная установка 1ПКНТ-10 3 ПКНТпб-10		Муфты переходные	
		Кабель с бумажной изоляцией 3-жильный – Кабель с пластмассовой изоляцией 3-жильный	
		3 СПТп-10 3x3	
		Кабель с бумажной изоляцией 3-жильный – Кабели с пластмассовой изоляцией 1-жильные x3	
		3 СПТп-10 3x1	
		Кабель с пластмассовой изоляцией 3-жильный – Кабели с пластмассовой изоляцией 1-жильные x3	
		3 ПСПТп-10 3x1	

Классификация муфт по напряжению и типу изоляции кабеля

1кВ	для кабеля с бумажной изоляцией	ААШв(п), АСБГ, АСБл, АСБ2л, ААБл, ААБ2л, АСШв, СБл, СБ2л, СП, СПГ, СШв, СБШв, СПШв, ААБлГ, ААБ2лШв(п), ААПл, ААП2л, ААП2лГ, ААП2лШв, АСШв, АСБ2лШв	концевые		3 КВ(Н)Тп-1	
			концевые		4 КВ(Н)Тп-1	
			концевые		4 КВТп-1	
			концевые		4 КНТп-1	
	соединительные		3 СТП-1			
	соединительные		4 СТП-1			
	для кабеля с пластмассовой (ПВХ и сшитый полиэтилен) изоляцией	АВВГ, ВВГ, АПвВГ, ПвВГ	без брони	концевые		1 ПКВТ-1
				концевые		3 ПКВ(Н)Тп-1
				концевые		4 ПКВ(Н)Тп-1
			соединительные		5 ПКВ(Н)Тп-1	
соединительные			1 ПСТ-1			
соединительные			3 ПСТ-1			
АВБбШв, ВБбШв, АПвБбШв, АПвБбШп, ВБВ, АВБб, АВВБГ, ПвБбШв(п).		с броней	концевые		4 ПСТ-1	
			концевые		3 ПСТ-1	
			концевые		5 ПСТ-1	
		соединительные		3 ПКВ(Н)Тпб-1		
		соединительные		4 ПКВ(Н)Тпб-1		
		соединительные		5 ПКВ(Н)Тпб-1		
4 жилы тип изоляции не известен	все вышеперечисленные	концевые		4 КВ(Н)Тп 1 (универсальная)		
		соединительные		4 СТП-1 (универсальная)		
6кВ	для гибких кабелей с резиновой изоляцией	КГЭ, КГЭ-ХЛ	концевые		3 РКВТп-6	
10кВ	для кабеля с бумажной изоляцией	ААШв(П), ААБл, ААБлГ, ААБ2л, ААБ2лШв(п), ААПл, ААП2л, ААП2лШв, АСБ, АСБГ, АСБл, АСБ2лГ, АСБ2л, АСБл, АСП, АСПГ, АСКЛ, АСШв, АСБ2лШв, СБ, СБГ, СБл, СБ2л, СБ2лГ, СП, СПГ.	концевые		3 КВТп-10	
			концевые		3 КНТп-10	
			соединительные		3 СТП-10	
			соединительные		3 СТП-10	
	для кабеля с изоляцией из сшитого полиэтилена (СПЭ)	АПвВ-10, АПвП-10, АПвП2г-10, АПвПг-10, АПвПу2г-10, ПвВ-10, ПвП-10, ПвПг-10, ПвПу-10, ПвПуг-10, АПвПу-10.	концевые		1 ПКВТ-10	
			концевые		1 ПКНТ-10	
			концевые		3 ПКВТпб-10	
			концевые		3 ПКНТпб-10	
			соединительные		1 ПСТП-10	
			соединительные		3 ПСТб-10	
3-жильные БПИ-СПЭ	все вышеперечисленные	переходные	БПИ-СПЭ		3 СПТп-10 3х3	
			БПИ-СПЭ		3 СПТп-10 3х1	
			СПЭ-СПЭ		3 ПСПТп-10 3х1	

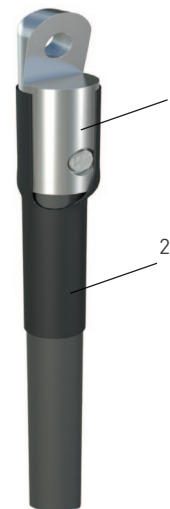


Концевая термоусаживаемая муфта 1 ПКВ(Н)Т-1 (с пластмассовой изоляцией)

Муфты кабельные 1 ПКВ(Н)Т-1 предназначены для оконцевания одножильных силовых кабелей с пластмассовой изоляцией без брони на напряжение до 1кВ.

Состав комплекта:

- 1 — наконечник болтовой;
- 2 — манжета на наконечник.



Технические характеристики

▶ Напряжение кабеля	до 1 кВ
▶ Климатическое исполнение	УХЛ1,5
▶ Температура эксплуатации	от -50 до +50 °С
▶ Изготавливаются по	ТУ 3599-007-99856433-2011

Артикул	Наименование	Количество жил	Сечение кабеля, мм ²
zeta20211	1 ПКВ(Н)Т-1 (16-25) комплект на 1 жилу	1	16-25
zeta20212	1 ПКВ(Н)Т-1 (35-50) комплект на 1 жилу	1	35-50
zeta20213	1 ПКВ(Н)Т-1 (70-120) комплект на 1 жилу	1	70-120
zeta20210	1 ПКВ(Н)Т-1 (150-240) комплект на 1 жилу	1	150-240
zeta20215	1 ПКВ(Н)Т-1 (16-25) комплект на 4 жилы	1	16-25
zeta20216	1 ПКВ(Н)Т-1 (35-50) комплект на 4 жилы	1	35-50
zeta20217	1 ПКВ(Н)Т-1 (70-120) комплект на 4 жилы	1	70-120
zeta20214	1 ПКВ(Н)Т-1 (150-240) комплект на 4 жилы	1	150-240

Варианты названий данной позиции в электротехническом рынке

1 ПКВ(Н)Т-1 с наконечниками 1ПКВНТ-1-в 1ПКТ-нг-LS 1ПКНТп0Н, 1ПКВТп0Н



Концевая термоусаживаемая муфта КВ(Н)Тп-1 (универсальная) (полиэтилен/ бумага)

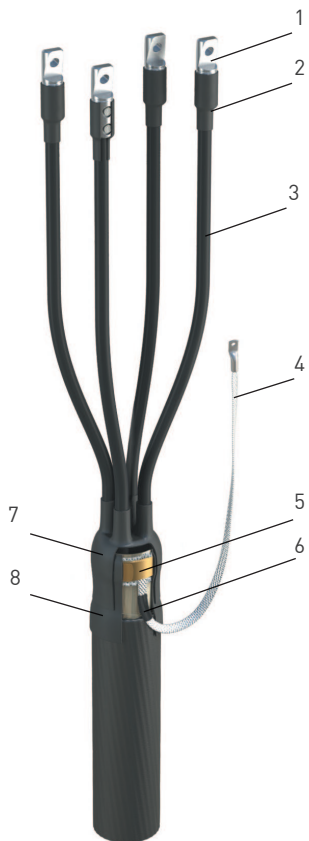
Муфта КВ(Н)Тп-1 предназначена для оконцевания 4-жильных силовых кабелей с бумажной пропитанной и пластмассовой изоляцией на напряжение до 1 кВ. Устанавливается в помещениях всех категорий влажности и на открытом воздухе. Муфта рекомендуется при невозможности заранее узнать тип изоляции жилы.

Состав комплекта:

- 1 – наконечник болтовой 2НБ;
- 2 – манжета герметизации наконечника;
- 3 – трубка жильная;
- 4 – провод заземления с наконечником;
- 5 – материалы для присоединения проводника заземления (Пайка + НКЗ);
- 6 – герметик узла заземления;
- 7 – перчатка термоусаживаемая;
- 8 – манжета поясная;
- 9 – вспомогательные материалы.

Технические характеристики

▶ Напряжение кабеля	до 1 кВ
▶ Климатическое исполнение	УХЛ 1,5
▶ Температура эксплуатации	от -50 до +50 °С
▶ Размер упаковки	150x180x470
▶ Изготавливаются по	ТУ 3599-007-99856433-2011



Тип кабеля: АВБбШв, ВБбШв, АПвБбШв, АПвБбШп, ВБВ, АВВБ, АВВБГ, ПвБбШв(п).АВВГ, ВВГ, АПвВГ, ПвВГ ААБ2л, АСБл, ААБл, ААБ2л, АСШв, СБл, СБ2л, СП, СПГ, СШв, СБШв, СПШв, ААБлГ, ААБ2лШв(п), ААПл, ААП2л, ААП2лГ, ААП2лШв, АСШв, АСБ2лШв.
Особенности конструкции: 1) Материалы, применяемые в конструкции муфты, устойчивы к ультрафиолетовому излучению, воздействию атмосферных осадков и обеспечивают безотказную эксплуатацию в широком диапазоне рабочих температур.

2) В комплект поставки входят материалы как для паяного, так и для непаяного присоединения проводника заземления.
3) Комплект муфты универсален и подходит для установки как наконечников под опрессовку, так и наконечников со срывными болтами.
4) Муфты имеют универсальный комплект для присоединения проводника заземления. Для паяного комплект припоев и паяльный жир. Для непаяного - пружинка, терка.

Напряжение	Количество жил	Тип изоляции	Установка
до 1 кВ	4	бумажная, пластиковая	внутренняя, наружная

Артикул (муфта с наконечником)	Артикул (муфта без наконечника)	Наименование	Кол-во жил	Сечение кабеля, мм ²
zeta20836	zeta20815	4 КВТп-1 (16-25)	4	16-25
zeta20823	zeta20816	4 КВТп-1 (35-50)	4	35-50
zeta20824	zeta20817	4 КВТп-1 (70-120)	4	70-120
zeta20822	zeta20814	4 КВТп-1 (150-240)	4	150-240
zeta20837	zeta20819	4 КНТп-1 (16-25)	4	16-25
zeta20826	zeta20820	4 КНТп-1 (35-50)	4	35-50
zeta20827	zeta20821	4 КНТп-1 (70-120)	4	70-120
zeta20825	zeta20818	4 КНТп-1 (150-240)	4	150-240
zeta20831	zeta20834	4 К(В)НТп-1 (16-25)	4	16-25
zeta20829	zeta20833	4 К(В)НТп-1 (35-50)	4	35-50
zeta20830	zeta20832	4 К(В)НТп-1 (70-120)	4	70-120
zeta20828	zeta20835	4 К(В)НТп-1 (150-240)	4	150-240

Варианты названий данной позиции в электротехническом рынке

4 КВ(Н)Тп-1 (полиэтилен/бумага) с наконечниками	4КВНТп-в	4КВНТп-1 хх (Б)	1КНТпН, 1КВТпН	1КВТпН-4х
4 КВ(Н)Тп-1 (полиэтилен/бумага) без наконечников	4КВНТп-хх-бн	4КВНТп-1	1КНТп, 1КВТп	1КВТп-4х



Концевая термоусаживаемая муфта КВ(Н)ТП-1 (бумага)

Применяется для оконцевания 3-4 жильных силовых кабелей с бумажной пропитанной изоляцией на напряжение до 1 кВ. Устанавливаются в помещениях всех категорий влажности и на открытом воздухе.

Состав комплекта:

- 1 — наконечник болтовой;
- 2 — манжета герметизации наконечника;
- 3 — трубка жильная;
- 4 — провод заземления с наконечником;
- 5 — перчатка термоусаживаемая;
- 6 — материалы паяного присоединения провода;
- 7 — манжета поясная;
- 8 — герметик узла заземления;
- 9 — вспомогательные материалы.



Технические характеристики

- ▶ Напряжение кабеля до 1 кВ
- ▶ Климатическое исполнение УХЛ 1,5
- ▶ Температура эксплуатации от -50 до +50 °С
- ▶ Размер упаковки 150x180x470
- ▶ Изготавливаются по ТУ 3599-007-99856433-2011



Напряжение	Количество жил	Тип изоляции	Установка
до 1 кВ	3	бумажная	внутренняя, наружная

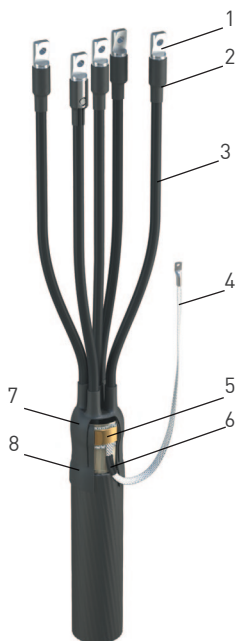
Артикул (муфта с наконечником)	Артикул (муфта без наконечника)	Наименование	Кол-во жил	Сечение кабеля, мм ²
zeta20321	zeta20315	3 КВ(Н)ТП-1 (16-25)	3	16-25
zeta20319	zeta20316	3 КВ(Н)ТП-1 (35-50)	3	35-50
zeta20320	zeta20317	3 КВ(Н)ТП-1 (70-120)	3	70-120
zeta20318	zeta20314	3 КВ(Н)ТП-1 (150-240)	3	150-240
zeta21104	zeta21113	4 КВТп-1 (35-50)	4	35-50
zeta21105	zeta21114	4 КВТп-1 (70-120)	4	70-120
zeta21103	zeta21115	4 КВТп-1 (150-240)	4	150-240
zeta21107	zeta21116	4 КНТп-1 (35-50)	4	35-50
zeta21108	zeta21117	4 КНТп-1 (70-120)	4	70-120
zeta21106	zeta21118	4 КНТп-1 (150-240)	4	150-240
zeta21119	zeta21101	4 К(В)НТп-1 (35-50)	4	35-50
zeta21102	zeta21112	4 К(В)НТп-1 (70-120)	4	70-120
zeta21120	zeta21100	4 К(В)НТп-1 (150-240)	4	150-240

Варианты названий данной позиции в электротехническом рынке

3 КВ(Н)ТП-1 с наконечниками	GUST-01/3х XX-XX/ 750-L12	3КВНТП-в	3КВНТП-1	1КНТпН, 1КВТпН	1КВТпН-3х
3 КВ(Н)ТП-1 без наконечников	GUST-01/3х XX-XX/ 750	3КВНТП-хх-бн	3КВНТП-1	1КНТп, 1КВТп	1КВТп-3х
4 КВ(Н)ТП-1 с наконечниками	GUST-01/4х XX-XX/ 750-L12	4КВНТП-в	4КВНТП-1 хх (Б)	1КНТпН, 1КВТпН	1КВТпН-4х
4 КВ(Н)ТП-1 без наконечников	GUST-01/4х XX-XX/ 750	4КВНТП-хх-бн	4КВНТП-1	1КНТп, 1КВТп	1КВТп-4х



Концевая термоусаживаемая муфта ПКВ(Н)Тп -1 без брони, ПКВ(Н)Тпб-1 с броней



Муфты ПКВ(Н)Тп, ПКВ(Н)Тп(б) предназначена для оконцевания 3-4-5 жильных силовых кабелей с пластмассовой изоляцией с броней или без брони на напряжение до 1 кВ.

Состав комплекта:

- 1 – наконечник болтовой;
- 2 – манжета герметизации наконечника;
- 3 – трубка жильная;
- 4 – провод заземления с наконечником (для ПКВНТпб);
- 5 – пружинка, терка (для ПКВНТпб);
- 6 – герметик узла заземления (для ПКВНТпб);
- 7 – перчатка термоусаживаемая;
- 8 – манжета поясная (для ПКВНТпб);
- 9 – вспомогательные материалы.

Технические характеристики

▶ Напряжение кабеля	до 1 кВ
▶ Климатическое исполнение	УХЛ 1,5
▶ Температура эксплуатации	от -50 до +50 °С
▶ Изготавливаются по	ТУ 3599-007-99856433-2011

Варианты названий данной позиции в электротехническом рынке

3 ПКВ(Н)Тп-1 с наконечниками	3ПКВНТп-в	1ПКНТпН, 1ПКВТпН
3 ПКВ(Н)Тп-1 без наконечников	3КВНТп-хх-бн	1ПКНТп, 1ПКВТп
3 ПКВ(Н)Тп(б)-1 с наконечниками	3ПКВНТпБ-в	1ПКВТпБН, 1ПКНТпБН
3 ПКВ(Н)Тп(б)-1 без наконечников	3ПКВНТпБ-хх-бн	1ПКВТпБ, 1ПКНТпБН
4 ПКВ(Н)Тп-1 с наконечниками	ЕРКТ-XXXX-L12	4ПКВНТп-в 4ПКТп-1-хх(Б) 1ПКНТпН, 1ПКВТпН
4 ПКВ(Н)Тп-1 без наконечников	ЕРКТ-XXXX	4КВНТп-хх-бн 4ПКТп-1 1ПКНТп, 1ПКВТп
4 ПКВ(Н)Тп(б)-1 с наконечниками	ЕРКТ-XXXX-L12-СЕЕ01	4ПКВНТпБ-в 4ПКТп(б)-1-хх(Б) 1ПКВТпБН, 1ПКНТпБН
4 ПКВ(Н)Тп(б)-1 без наконечников	ЕРКТ-XXXX-СЕЕ01	4ПКВНТпБ-хх-бн 4ПКТп(б)-1 1ПКВТпБ, 1ПКНТпБН
5 ПКВ(Н)Тп-1 с наконечниками	POLT-01/5X-XXXX-L12	5ПКВНТп-в 5ПКТп-1-хх(Б) 1П5КВТпН, 1П5КНТпН
5 ПКВ(Н)Тп-1 без наконечников	POLT-01/5X-XX-XX	5КВНТп-хх-бн 5ПКТп-1 1П5КВТп, 1П5КНТп
5 ПКВ(Н)Тп(б)-1 с наконечниками	POLT-01/5X-XX-XX-L12-СЕЕ01	5ПКВНТпБ-в 5ПКТп(б)-1-хх(Б) 1П5КВТпБН, 1П5КНТпБН
5 ПКВ(Н)Тп(б)-1 без наконечников	POLT-01/5X-XX-XX-СЕЕ01	5ПКВНТпБ-хх-бн 5ПКТп(б)-1 1П5КВТпБ, 1П5КНТпБ



Тип кабеля: АВБ6Шв, ВБ6Шв, АПвБ6Шв, АПвБ6Шп, ВБВ, АВВБ, АВВБГ, ПвБ6Шв(п).

Особенности конструкции: 1) Материалы, применяемые в конструкции муфты, устойчивы к ультрафиолетовому излучению, воздействию атмосферных осадков и обеспечивают безотказную эксплуатацию в широком диапазоне рабочих температур.

2) У муфт с броней соединение проводника заземления с оболочкой производится с помощью непаяного комплекта заземления (пружинка, терка). В комплект муфты без брони не входит материал узла заземления.

3) Комплект муфты универсален и подходит для установки как наконечников под опрессовку, так и наконечников со срывными болтами.

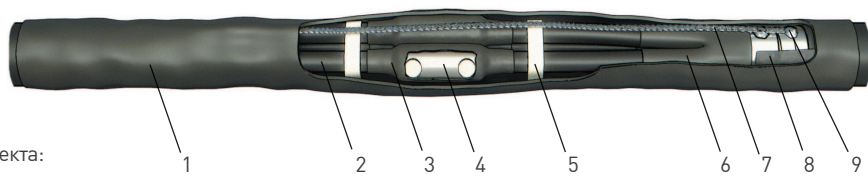
Напряжение	Количество жил	Тип изоляции	Установка
до 1 кВ	3; 4; 5	пластиковая	внутренняя, наружная

Артикул (муфта с наконечником)	Артикул (муфта без наконечника)	Наименование	Кол-во жил	Сечение кабеля, мм ²
zeta20518	zeta20514	3 ПКВ(Н)Тп-1 (16-25)	3	16-25
zeta20520	zeta20515	3 ПКВ(Н)Тп-1 (35-50)	3	35-50
zeta20521	zeta20516	3 ПКВ(Н)Тп-1 (70-120)	3	70-120
zeta20522	zeta20513	3 ПКВ(Н)Тп-1 (150-240)	3	150-240
zeta20419	zeta20411	3 ПКВ(Н)Тпб-1 (16-25)	3	16-25
zeta20420	zeta20412	3 ПКВ(Н)Тпб-1 (35-50)	3	35-50
zeta20421	zeta20413	3 ПКВ(Н)Тпб-1 (70-120)	3	70-120
zeta20417	zeta20410	3 ПКВ(Н)Тпб-1 (150-240)	3	150-240
zeta20623	zeta20611	4 ПКВ(Н)Тп-1 (16-25)	4	16-25
zeta20624	zeta20612	4 ПКВ(Н)Тп-1 (35-50)	4	35-50
zeta20625	zeta20614	4 ПКВ(Н)Тп-1 (70-120)	4	70-120
zeta20626	zeta20610	4 ПКВ(Н)Тп-1 (150-240)	4	150-240
zeta20723	zeta20711	4 ПКВ(Н)Тпб-1 (16-25)	4	16-25
zeta20724	zeta20712	4 ПКВ(Н)Тпб-1 (35-50)	4	35-50
zeta20725	zeta20713	4 ПКВ(Н)Тпб-1 (70-120)	4	70-120
zeta20722	zeta20710	4 ПКВ(Н)Тпб-1 (150-240)	4	150-240
zeta20923	zeta20911	5 ПКВ(Н)Тп-1 (16-25)	5	16-25
zeta20924	zeta20912	5 ПКВ(Н)Тп-1 (35-50)	5	35-50
zeta20925	zeta20913	5 ПКВ(Н)Тп-1 (70-120)	5	70-120
zeta20922	zeta20910	5 ПКВ(Н)Тп-1 (150-240)	5	150-240
zeta21023	zeta21011	5 ПКВ(Н)Тпб-1 (16-25)	5	16-25
zeta21024	zeta21012	5 ПКВ(Н)Тпб-1 (35-50)	5	35-50
zeta21025	zeta21013	5 ПКВ(Н)Тпб-1 (70-120)	5	70-120
zeta21022	zeta21010	5 ПКВ(Н)Тпб-1 (150-240)	5	150-240



Соединительная термоусаживаемая муфта СТп-1 (бумага)

Муфты кабельные СТп-1 предназначены для соединения 3-4 жильных силовых кабелей с бумажной пропитанной изоляцией на напряжение до 1 кВ. Данные муфты устанавливаются как в земле, так и на воздухе на вертикальных и других кабельных трассах без ограничения разности уровней.



Состав комплекта:

- 1 — термоусаживаемый кожух;
- 2 — жильная трубка;
- 3 — манжета изоляции соединителя;
- 4 — соединитель болтовой СБ;
- 5 — стеклолента;
- 6 — перчатка термоусаживаемая;
- 7 — провод заземления;
- 8 — герметик узла заземления;
- 9 — комплект для паяного присоединения провода заземления;
- 10 — вспомогательные материалы.

Технические характеристики

▶ Напряжение кабеля	до 1 кВ
▶ Климатическое исполнение	УХЛ 1,5
▶ Температура эксплуатации	от -50 до +50 °С
▶ Размер упаковки	150x200x1270
▶ Изготавливаются по	ТУ 3599-007-99856433-2011

Тип кабеля: ААШв (П), ААБл, ААБлГ, ААБ2л, ААБ2лШв (п), ААПл, ААП2л, ААП2лШв, АСБ, АСБГ, АСБл, АСБ2лГ, АСБ2л, АСБл, АСП, АСПГ, АСКЛ, АСШв, АСБ2лШв, СБ, СБГ, СБл, СБ2л, СБ2лГ, СП, СПГ.

Особенности конструкции: Муфты комплектуются болтовыми соединителями. На контактные

поверхности нанесена токопроводящая мастика. Болтовые соединители предусмотрены для монтажа как на алюминиевую, так и на медную жилы. Полную герметизацию муфты обеспечивает термоплавкий клей. Соединение проводника заземления с оболочкой и броней осуществляется пайкой.

Напряжение	Количество жил	Тип изоляции	Установка
до 1 кВ	3	бумажная	внутренняя, наружная, под землей

Артикул	Наименование	Количество жил	Сечение кабеля, мм ²
zeta20311	3 СТп-1 (16-25)	3	16-25
zeta20312	3 СТп-1 (35-50)	3	35-50
zeta20313	3 СТп-1 (70-120)	3	70-120
zeta20310	3 СТп-1 (150-240)	3	150-240
zeta21110	4 СТп-1 (35-50)	4	35-50
zeta21111	4 СТп-1 (70-120)	4	70-120
zeta21109	4 СТп-1 (150-240)	4	150-240

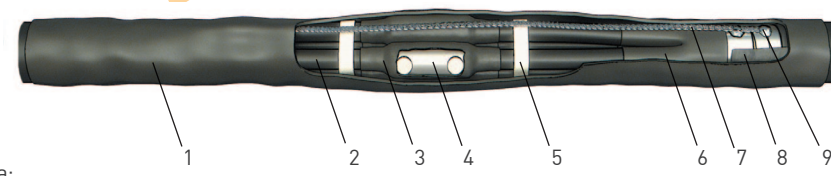
Варианты названий данной позиции в электротехническом рынке

3 СТп-1	GUSJ-01/3x XX-XX	3СТп-в	3СТп-1	1СТп	1СТп(тк)-3х
4 СТп-1	GUSJ-01/4x XX-XX	4СТп-в	4СТп-1	1СТп	1СТп(тк)-4х



Соединительная термоусаживаемая муфта СТп-1 (универсальная) (полиэтилен/бумага)

Муфты кабельные СТп-1 (универсальные) предназначены для соединения 4-жильных силовых кабелей с бумажной пропитанной или пластиковой изоляцией на напряжение до 1 кВ. Данные муфты устанавливаются как в земле, так и на воздухе на вертикальных и других кабельных трассах без ограничения разности уровней.



Состав комплекта:

- 1 — термоусаживаемый кожух;
- 2 — жильная трубка;
- 3 — манжета изолирующая;
- 4 — соединитель болтовой СБ;
- 5 — стеклолента;
- 6 — перчатка термоусаживаемая;
- 7 — провод заземления;
- 8 — герметик узла заземления;
- 9 — материалы для присоединения проводника заземления (Пайка + НКЗ);
- 10 — вспомогательные материалы.

Технические характеристики

▶ Напряжение кабеля	до 1 кВ
▶ Климатическое исполнение	УХЛ 1,5
▶ Температура эксплуатации	от -50 до +50 °С
▶ Размер упаковки	150x200x1270
▶ Изготавливаются по	ТУ 3599-007-99856433-2011

Тип кабеля: ААШв(п), АСБГ, АСБл, АСБ2л, ААБл, ААБ2л, АСБл, ААБл, ААБ2л, АСШв, СБл, СБ2л, СП, СПГ, СШв, СБШв, СПШв, ААБлГ, ААБ2лШв(п), ААПл, ААП2л, ААП2лГ, ААП2лШв, АСШв, АСБ2лШв, АВВГ, ВВГ, АПвВГ, ПвВГ, АВБ6Шв, ВБ6Шв, АПвБ6Шв, АПвБ6Шп, ВБВ, АВВБ, АВВБГ, ПвБ6Шв(п).

Особенности конструкции: Муфты комплектуются болтовыми соединителями. На контактные поверхности болтов нанесена токопроводящая

мастика. Болтовые соединители предусмотрены для монтажа как на алюминиевую, так и на медную жилы. Полную герметизацию муфты обеспечивает термоплавкий клей. Соединение проводника заземления с металлической оболочкой и броней осуществляется пайкой (для кабеля с бумажной изоляцией) или пружинкой и теркой (для кабеля с пластиковой изоляцией).

Напряжение	Количество жил	Тип изоляции	Установка
до 1 кВ	4	бумажная, пластиковая	внутренняя, наружная, под землей

Артикул	Наименование	Количество жил	Сечение кабеля, мм ²
zeta20811	4 СТп-1 (16-25) (универсальная)	4	16-25
zeta20812	4 СТп-1 (35-50) (универсальная)	4	35-50
zeta20813	4 СТп-1 (70-120) (универсальная)	4	70-120
zeta20810	4 СТп-1 (150-240) (универсальная)	4	150-240

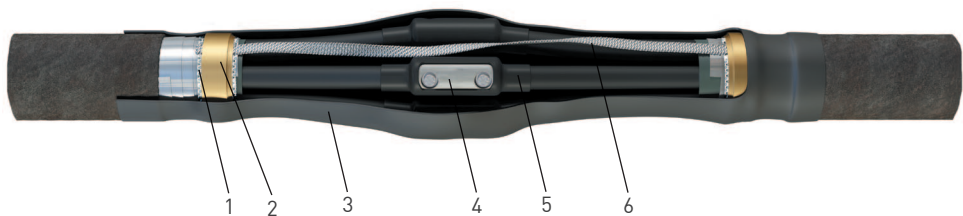
Варианты названий данной позиции в электротехническом рынке

4 СТп-1 (полиэтилен/бумага)	4СТп-в	4СТп-1	1СТп	1СТп(тк)-4х
-----------------------------	--------	--------	------	-------------



Соединительная термоусаживаемая муфта ПСТ-1 без брони и ПСТ(б)-1 с броней

Муфты кабельные ПСТ-1 предназначены для соединения 3-4-5 жильных силовых кабелей с пластиковой изоляцией с броней или без брони на напряжение до 1 кВ. Данные муфты устанавливаются как в земле, так и на воздухе на вертикальных и других кабельных трассах без ограничения разности уровней.



- Состав комплекта:
1 – терка (для ПСТб);
2 – пружина (для ПСТб);
3 – термоусаживаемый кожух;
4 – соединитель болтовой 4СБ;
5 – манжета изолирующая;
6 – провод заземления (для ПСТб);
7 – вспомогательные материалы.

Технические характеристики	
▶ Напряжение кабеля	до 1 кВ
▶ Климатическое исполнение	УХЛ 1,5
▶ Температура эксплуатации	от -50 до +50 °С
▶ Размер упаковки	150x150x820
▶ Изготавливаются по	ТУ 3599-007-99856433-2011

Варианты названий данной позиции в электротехническом рынке

3 ПСТ-1 с соединителями	3ПСт-в	1ПСТп	1ПСт(тк)-3х	
3 ПСТ-без соединителей	3ПСт-хх-бг	1ПСТп - х (о.п.)		
3 ПСТ(б)-1 с соединителями	3ПСтБ-в	1ПСТпБ	1ПСт(б)(тк)-3х	
3 ПСТ(б)-1 без соединителей	3ПСтБ-хх-бг	1ПСТпБ - х (о.п.)		
4 ПСТ-1 с соединителями	POLJ-01/4X XX-XX	4ПСт-в	4ПСТ-1-хх-(Б) 1ПСТп	1ПСт(тк)-4х
4 ПСТ-без соединителей	SMOE-8151(X)	4ПСт-хх-бг	4ПСТ-1	1ПСТп - х (о.п.)
4 ПСТ(б)-1 с соединителями	POLJ-01/4X XX-XX-T	4ПСтБ-в	4ПСТ(б)-1-хх-(Б) 1ПСТпБ	1ПСт(б)(тк)-4х
4 ПСТ(б)-1 без соединителей	SMOE-8152(X)	4ПСтБ-хх-бг	4ПСТ(б)-1	1ПСТпБ - х (о.п.)
5 ПСТ-1 с соединителями	POLJ-01/5X XX-XX	5ПСт-в	5ПСТ-1-хх-(Б) 1П5СТп	1ПСт(тк)-5х
5 ПСТ-без соединителей		4ПСт-хх-бг	5ПСТ-1	1П5СТп - х (о.п.)
5 ПСТ(б)-1 с соединителями	POLJ-01/5X XX-XX-T	5ПСтБ-в	5ПСТ(б)-1-хх-(Б) 1П5СТпБ	1ПСт(б)(тк)-5х
5 ПСТ(б)-1 без соединителей		5ПСтБ-хх-бг	5ПСТ(б)-1	1П5СТпБ - х (о.п.)



Тип кабеля: АВБбШв, ВБбШв, АПвБбШв, АПвБбШп, ВБВ, АВВБ, АВВБГ, ПвБбШв(п).

Особенности конструкции: 1) Муфты комплектуются болтовыми соединителями по желанию заказчика с латунными болтами, срывающимися при затяжке. Для улучшения электропроводящих свойств на контактные поверхности болтов нанесена токопроводящая мастика. Болтовые соединители

предусмотрены для монтажа как на алюминиевую, так и на медную жилы.

2) Полную герметизацию муфты обеспечивает термопластиковый клей, нанесенный на внутренние поверхности термоусаживаемых материалов.

3) У муфт для кабеля с броней присоединение проводника заземления к броне осуществляется пружиной и теркой.

Напряжение	Количество жил	Тип изоляции	Установка
до 1 кВ	3, 4, 5	(ПВХ и сшитый полиэтилен)	внутренняя, наружная, под землей

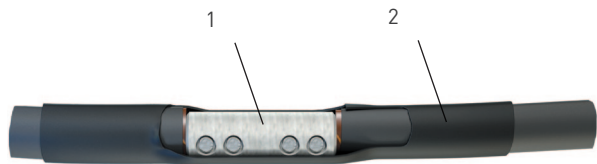
Артикул (муфта с соединителями)	Артикул (муфта без соединителей)	Наименование	Кол-во жил	Сечение кабеля, мм ²
zeta20507	zeta20510	3 ПСТ-1 (16-25)	3	16-25
zeta20508	zeta20511	3 ПСТ-1 (35-50)	3	35-50
zeta20517	zeta20512	3 ПСТ-1 (70-120)	3	70-120
zeta20509	zeta20519	3 ПСТ-1 (150-240)	3	150-240
zeta20418	zeta20422	3 ПСТ(б)-1 (16-25)	3	16-25
zeta20415	zeta20423	3 ПСТ(б)-1 (35-50)	3	35-50
zeta20416	zeta20424	3 ПСТ(б)-1 (70-120)	3	70-120
zeta20414	zeta20425	3 ПСТ(б)-1 (150-240)	3	150-240
zeta20618	zeta20617	4 ПСТ-1 (16-25)	4	16-25
zeta20620	zeta20619	4 ПСТ-1 (35-50)	4	35-50
zeta20622	zeta20621	4 ПСТ-1 (70-120)	4	70-120
zeta20616	zeta20615	4 ПСТ-1 (150-240)	4	150-240
zeta20715	zeta20719	4 ПСТ(б)-1 (16-25)	4	16-25
zeta20716	zeta20720	4 ПСТ(б)-1 (35-50)	4	35-50
zeta20717	zeta20721	4 ПСТ(б)-1 (70-120)	4	70-120
zeta20714	zeta20718	4 ПСТ(б)-1 (150-240)	4	150-240
zeta20917	zeta20916	5 ПСТ-1 (16-25)	5	16-25
zeta20919	zeta20918	5 ПСТ-1 (35-50)	5	35-50
zeta20921	zeta20920	5 ПСТ-1 (70-120)	5	70-120
zeta20915	zeta20914	5 ПСТ-1 (150-240)	5	150-240
zeta21017	zeta21016	5 ПСТ(б)-1 (16-25)	5	16-25
zeta21019	zeta21018	5 ПСТ(б)-1 (35-50)	5	35-50
zeta21021	zeta21020	5 ПСТ(б)-1 (70-120)	5	70-120
zeta21015	zeta21014	5 ПСТ(б)-1 (150-240)	5	150-240



Соединительная термоусаживаемая муфта 1 ПСТ-1 (для кабеля с пластмассовой изоляцией)

Муфты кабельные 1 ПСТ-1 предназначены для соединения одножильных силовых кабелей с пластмассовой изоляцией без брони на напряжение до 1кВ.

Состав комплекта:
1 – соединитель болтовой 4 СБ;
2 – манжета на соединитель.



Технические характеристики

- ▶ Напряжение кабеля до 1 кВ
- ▶ Климатическое исполнение УХЛ 1,5
- ▶ Температура эксплуатации от -50 до +50 °С
- ▶ Изготавливаются по ТУ 3599-007-99856433-2011

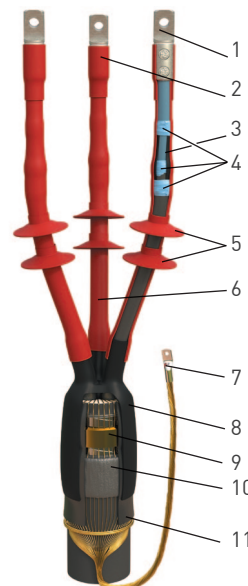
Артикул	Наименование	Количество жил	Сечение кабеля, мм ²
zeta20222	1 ПСТ-1 (35-50) комплект на 1 жилу	1	35-50
zeta20223	1 ПСТ-1 (70-120) комплект на 1 жилу	1	70-120
zeta20221	1 ПСТ-1 (150-240) комплект на 1 жилу	1	150-240
zeta20250	1 ПСТ-1 (300) комплект на 1 жилу	1	300
zeta20252	1 ПСТ-1 (400) комплект на 1 жилу	1	400
zeta20254	1 ПСТ-1 (500) комплект на 1 жилу	1	500
zeta20256	1 ПСТ-1 (630) комплект на 1 жилу	1	630
zeta20219	1 ПСТ-1 (35-50) комплект на 4 жилы	1	35-50
zeta20220	1 ПСТ-1 (70-120) комплект на 4 жилы	1	70-120
zeta20218	1 ПСТ-1 (150-240) комплект на 4 жилы	1	150-240
zeta20251	1 ПСТ-1 (300) комплект на 4 жилы	1	300
zeta20253	1 ПСТ-1 (400) комплект на 4 жилы	1	400
zeta20255	1 ПСТ-1 (500) комплект на 4 жилы	1	500
zeta20257	1 ПСТ-1 (630) комплект на 4 жилы	1	630

Варианты названий данной позиции в электротехническом рынке

1 ПСТ 1 1ПСТ-1-в 1ПСТ-1-xx(Б) нг-LS 1ПСТп0

Концевые термоусаживаемые муфты 3 ПКВТП6-10, 3 ПКНТП6-10

НОВИНКА



Муфты 3 ПКВ(Н)ТП6-10 предназначена для оконцевания кабеля с изоляцией из сшитого полиэтилена, с броней или без брони, на напряжение до 10кВ для наружной и внутренней установки.

Состав комплекта:

- 1 – двухболтовой наконечник;
- 2 – манжета на наконечник;
- 3 – трубка стресс-контроля;
- 4 – герметик выравнивания поля;
- 5 – изоляторы (для ПКНТП6-10);
- 6 – антитрекинговая трубка;
- 7 – наконечник медный;
- 8 – перчатка;
- 9 – пружина ППД;
- 10 – герметик узла заземления;
- 11 – манжета поясная;
- 12 – вспомогательные материалы.

Технические характеристики

- ▶ Напряжение кабеля до 10 кВ
- ▶ Климатическое исполнение УХЛ 1
- ▶ Температура эксплуатации от -50 до +50 °С

Напряжение	Количество жил	Тип изоляции	Установка
до 10 кВ	3	сшитый полиэтилен (СПЭ)	внутренняя или наружная

Артикул	Наименование	Количество жил	Сечение кабеля, мм ²	Установка
zeta21597	3 ПКВТП6-10 (35-50)	3	35-50	Внутренняя
zeta21592	3 ПКВТП6-10 (70-120)	3	70-120	Внутренняя
zeta21593	3 ПКВТП6-10 (150-240)	3	150-240	Внутренняя
zeta21598	3 ПКНТП6-10 (35-50)	3	35-50	Наружная
zeta21590	3 ПКНТП6-10 (70-120)	3	70-120	Наружная
zeta21591	3 ПКНТП6-10 (150-240)	3	150-240	Наружная

Варианты названий данной позиции в электротехническом рынке

3 ПКВТП6-10 POLT-12(X)/3X1-H1-L12 3ПКВТП-в-10 3ПКВТП-10-xx-(Б) 10ПКВТПН
3 ПКНТП6-10 POLT-12(X)/3X0-H1-L12 3ПКНТП-в-10 3ПКНТП-10-xx-(Б) 10ПКНТПН

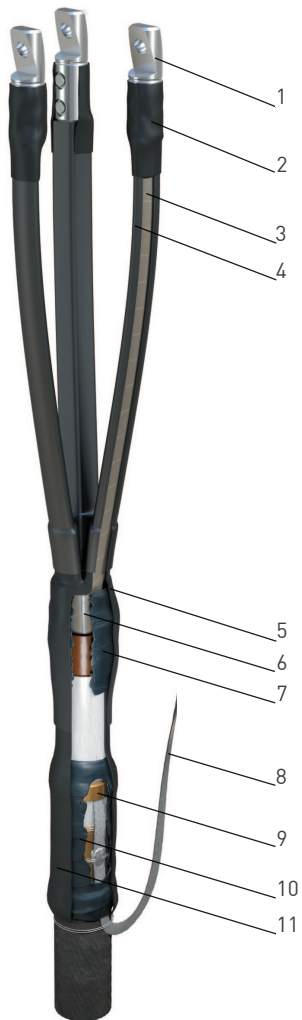


Концевая термоусаживаемая муфта КВТп-10

Муфта 3 КВТп предназначена для оконцевания 3-жильных силовых кабелей с бумажной изоляцией, пропитанной на напряжение до 10 кВ, устанавливается в помещениях всех категорий влажности.

Состав комплекта:

- 1 — наконечник болтовой 2НБ;
- 2 — манжета герметизации наконечника;
- 3 — маслоотделительная жильная трубка;
- 4 — изолирующая трубка жильная;
- 5 — перчатка термоусаживаемая;
- 6 — герметик маслостойкий на корешок разделки;
- 7 — герметик маслостойкий;
- 8 — провод заземления с наконечником;
- 9 — материалы присоединения проводника заземления (Пайка или НКЗ);
- 10 — герметик узла заземления;
- 11 — манжета поясная;
- 12 — вспомогательные материалы.



Технические характеристики

- ▶ Напряжение кабеля до 10 кВ
- ▶ Климатическое исполнение УХЛ 1,5
- ▶ Температура эксплуатации от -50 до +50 °С
- ▶ Размер упаковки 150x150x820
- ▶ Изготавливаются по ТУ 3599-007-99856433-2011



Тип кабеля: ААШв (П), ААБл, ААБлГ, ААБ2л, ААБ2лШв (п), ААПл, ААП2л, ААП2лШв, АСБ, АСБГ, АСБл, АСБ2лГ, АСБ2л, АСБл, АСП, АСПГ, АСКЛ, АСШв, АСБ2лШв, СБ, СБГ, СБл, СБ2л, СБ2лГ, СП, СПГ.

Особенности конструкции: 1) Применение специального маслостойкого герметика со свойствами выравнивания напряженности электрического поля обеспечивает надежную герметизацию корня разделки кабеля и максимально снижает риск пробоя.

2) Слой термоплавкого клея, нанесенный на внутренние поверхности термоусаживаемых элементов, позволяет добиться полной герметизации муфты.

3) Применение изолирующей и маслоотделительной трубки значительно увеличивает надежность муфты.
4) По желанию заказчика поставляется в двух видах: — с материалами для паяного присоединения провода заземления; — с непаяным комплектом заземления (пружинка, терка).

Напряжение	Количество жил	Тип изоляции	Установка
до 10 кВ	3	бумажная	внутренняя

Артикул (муфта с наконечником)	Артикул (муфта без наконечника)	Наименование	Кол-во жил	Сечение кабеля, мм ²
zeta201417	zeta21223	3 КВТп-10 (25-50)	3	25-50
zeta201413	zeta21217	3 КВТп-10 (70-120)	3	70-120
zeta201410	zeta21214	3 КВТп-10 (150-240)	3	150-240
zeta201420	zeta21319	3 КВТп-10 (25-50) с НКЗ*	3	25-50
zeta201421	zeta21315	3 КВТп-10 (70-120) с НКЗ*	3	70-120
zeta201419	zeta21313	3 КВТп-10 (150-240) с НКЗ*	3	150-240

* непаяный комплект заземления

Варианты названий данной позиции в электротехническом рынке

3 КВТп-10 с наконечниками	GUST-12/ XX-XX/ 800-L12	КВТп-10	3КВТп-10	10КВТпН	10КВТпН-3х
3 КВТп-10 без наконечников	GUST-12/ XX-XX/ 800	КВТп-10-xx-бн	3КВТп-10-xx(Б)	10КВТп	10КВТп-3х



Концевая термоусаживаемая муфта КНТп-10

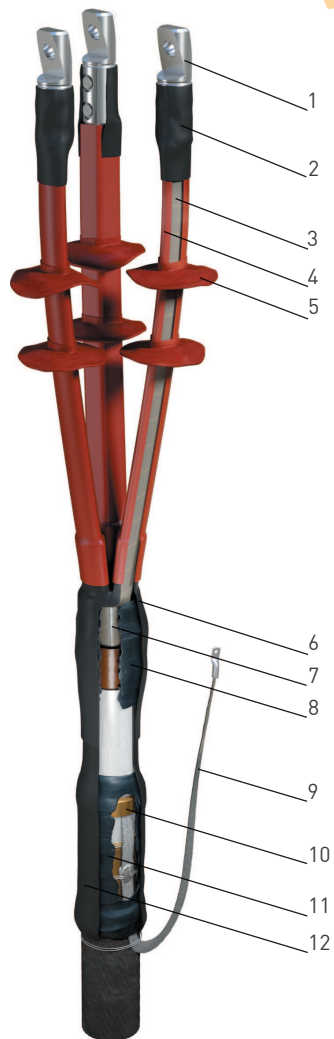
Муфта 3 КНТп предназначена для оконцевания 3-жильных силовых кабелей с бумажной пропитанной изоляцией на напряжение до 10 кВ и устанавливается на открытом воздухе, в том числе в качестве мачтовой.

Состав комплекта:

- 1 — наконечник болтовой 2НБ;
- 2 — манжета герметизации наконечника;
- 3 — маслоотделительная жильная трубка;
- 4 — антирекинговая жильная трубка;
- 5 — изолятор;
- 6 — перчатка термоусаживаемая;
- 7 — герметик маслостойкий на корешок разделки;
- 8 — герметик маслостойкий;
- 9 — провод заземления с наконечником;
- 10 — материалы присоединения проводника заземления (Пайка или НКЗ);
- 11 — герметик узла заземления;
- 12 — манжета поясная;
- 13 — вспомогательные материалы.

Технические характеристики

▶ Напряжение кабеля	до 10 кВ
▶ Климатическое исполнение	УХЛ 1,5
▶ Температура эксплуатации	от -50 до +50 °С
▶ Размер упаковки	150x150x820
▶ Изготавливаются по	ТУ 3599-007-99856433-2011



Тип кабеля: ААШв (П), ААБл, ААБлГ, ААБ2ААШв (П), ААБл, ААБлГ, ААБ2л, ААБ2лШв (п), ААПл, ААП2л, ААП2лШв, АСБ, АСБГ, АСБл, АСБ2лГ, АСБ2л, АСБл, АСП, АСПГ, АСКЛ, АСШв, АСБ2лШв, СБ, СБГ, СБл, СБ2л, СБ2лГ, СП, СПГ.

Особенности конструкции: 1) Применение специального маслостойкого герметика со свойствами выравнивания напряженности электрического поля обеспечивает надежную герметизацию корня разделки кабеля и максимально снижает риск пробоя.

2) Слой термоплавого клея, нанесенный на внутренние поверхности термоусаживаемых элементов, позволяет добиться полной герметизации муфты.

3) Жильные изоляторы-«юбки», входящие в комплекты муфты, обеспечивают наличие «сухих» зон и увеличивают длину пути токов утечки по поверхности изоляции.

4) Применение маслоотделительной и антирекинговой трубки значительно увеличивает надежность муфты.

5) По желанию заказчика поставляется в двух видах: — с материалами для паяного присоединения провода заземления; — с непаяным комплектом заземления (пружинка, терка).

Напряжение	Количество жил	Тип изоляции	Установка
до 10 кВ	3	бумажная	наружная

Артикул (муфта с наконечником)	Артикул (муфта без наконечника)	Наименование	Кол-во жил	Сечение кабеля, мм ²
zeta21418	zeta21224	3 КНТп-10 (25-50)	3	25-50
zeta21416	zeta21221	3 КНТп-10 (70-120)	3	70-120
zeta21414	zeta21218	3 КНТп-10 (150-240)	3	150-240
zeta21423	zeta21320	3 КНТп-10 (25-50) с НКЗ*	3	25-50
zeta21424	zeta21318	3 КНТп-10 (70-120) с НКЗ*	3	70-120
zeta21422	zeta21316	3 КНТп-10 (150-240) с НКЗ*	3	150-240

* непаяный комплект заземления

Варианты названий данной позиции в электротехническом рынке

3 КНТп-10 с наконечниками	GUST-12/ XX-XX/ 800-L12	КНТп-10	3КНТп-10	10КНТпН	10КНТпН-3х
3 КНТп-10 без наконечников	GUST-12/XX-XX/ 800	КНТп-10-хх-бн	3КНТп-10-хх(Б)	10КНТп	10КНТп-3х
3 КНТп-10	КНСг	КМА	КНЧ		

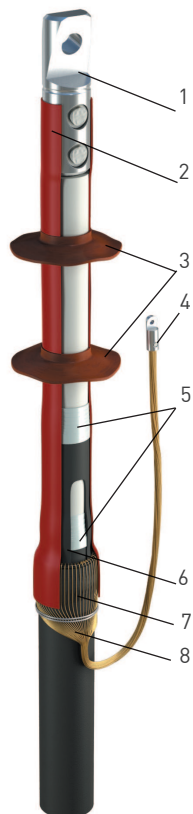


Концевые термоусаживаемые муфты 1 ПКВТ-10 1 ПКНТ-10

Муфты 1 ПКВТ-10 и 1 ПКНТ-10 предназначены для оконцевания одножильного кабеля с изоляцией из сшитого полиэтилена на напряжение до 10 кВ для наружной и внутренней установки.

Состав комплекта:

- 1 – двухболтовой наконечник;
- 2 – антитрекинговая трубка;
- 3 – изоляторы (для ПКНТ-10);
- 4 – наконечник болтовой;
- 5 – герметик выравнивания поля;
- 6 – трубка стресс-контроля;
- 7 – герметик узла заземления
- 8 – медная проволока бандажа;
- 9 – вспомогательные материалы.



Технические характеристики

▶ Напряжение кабеля	до 10 кВ
▶ Климатическое исполнение	У1
▶ Температура эксплуатации	от -50 до +50 °С
▶ Размер упаковки	150x150x820
▶ Изготавливаются по	ТУ 3599-007-99856433-2011

Варианты названий данной позиции в электротехническом рынке

1 ПКВТ-10 на 3 фазы	POLT-12(X)/1X1-L12	1ПКВТ10-XX-B-3ф	1ПКВТ-10-xx-(Б)	10ПКВТп0Н	10ПКВТ0Н-1x
1 ПКНТ-10 на 3 фазы	POLT-12(X)/1X0-L12	1ПКНТ10-XX-B-3ф	1ПКНТ-10-xx-(Б)	10ПКНТп0Н	10ПКНТ0Н-1x



Тип кабеля: АПвП, ПвП, АПвПу, ПвПу, АПвПг, ПвПг, АПвП2г, ПвП2г, АПвВ.

Особенности конструкции: 1) Применение специального герметика со свойствами выравнивания напряженности электрического поля и трубки стресс-контроля максимально снижает риск пробоя изоляции на срезе проводящего слоя. 2) Слой термоплавого клея, нанесенный на внутренние поверхности термоусаживаемых

элементов, позволяет добиться полной герметизации муфты.

3) Применение изолирующей антитрекинговой трубки снижает риск пробоя по поверхности изоляции.

4) Концевая муфта наружной установки усилена двумя юбками изолятора, что создает наличие сухих зон и увеличивает длину токов утечки по поверхности изоляции.

Напряжение	Количество жил	Тип изоляции	Установка
до 10 кВ	1	сшитый полиэтилен (СПЭ)	внутренняя или наружная

Артикул	Наименование	Количество жил	Сечение кабеля, мм ²
zeta22214	1 ПКВТ-10 (35-50) комплект на 1 фазу	1	35-50
zeta21512	1 ПКВТ-10 (70-120) комплект на 1 фазу	1	70-120
zeta21510	1 ПКВТ-10 (150-240) комплект на 1 фазу	1	150-240
zeta21519	1 ПКВТ-10 (300) комплект на 1 фазу	1	300
zeta21511	1 ПКВТ-10 (400) комплект на 1 фазу	1	400
zeta21533	1 ПКВТ-10 (500) комплект на 1 фазу	1	500
zeta22210	1 ПКВТ-10 (630) комплект на 1 фазу	1	630
zeta22215	1 ПКНТ-10 (35-50) комплект на 1 фазу	1	35-50
zeta21515	1 ПКНТ-10 (70-120) комплект на 1 фазу	1	70-120
zeta21513	1 ПКНТ-10 (150-240) комплект на 1 фазу	1	150-240
zeta21520	1 ПКНТ-10 (300) комплект на 1 фазу	1	300
zeta21514	1 ПКНТ-10 (400) комплект на 1 фазу	1	400
zeta21534	1 ПКНТ-10 (500) комплект на 1 фазу	1	500
zeta22212	1 ПКНТ-10 (630) комплект на 1 фазу	1	630
zeta22216	1 ПКВТ-10 (35-50) комплект на 3 фазы	1	35-50
zeta21536	1 ПКВТ-10 (70-120) комплект на 3 фазы	1	70-120
zeta21537	1 ПКВТ-10 (150-240) комплект на 3 фазы	1	150-240
zeta21538	1 ПКВТ-10 (300) комплект на 3 фазы	1	300
zeta21539	1 ПКВТ-10 (400) комплект на 3 фазы	1	400
zeta21522	1 ПКВТ-10 (500) комплект на 3 фазы	1	500
zeta22211	1 ПКВТ-10 (630) комплект на 3 фазы	1	630
zeta22217	1 ПКНТ-10 (35-50) комплект на 3 фазы	1	35-50
zeta21523	1 ПКНТ-10 (70-120) комплект на 3 фазы	1	70-120
zeta21524	1 ПКНТ-10 (150-240) комплект на 3 фазы	1	150-240
zeta21525	1 ПКНТ-10 (300) комплект на 3 фазы	1	300
zeta21526	1 ПКНТ-10 (400) комплект на 3 фазы	1	400
zeta21527	1 ПКНТ-10 (500) комплект на 3 фазы	1	500
zeta22213	1 ПКНТ-10 (630) комплект на 3 фазы	1	630



Соединительная термоусаживаемая муфта 3 СТП-10

Соединительные муфты ЗСТп 10 предназначены для соединения 3-жильных силовых кабелей с бумажной пропитанной изоляцией на напряжение до 10 кВ. Данные муфты устанавливаются как в земле, так и на воздухе на вертикальных и других кабельных трассах без ограничения разности уровней.



Состав комплекта:

- 1 – термоусаживаемый кожух внешний;
- 2 – фольга алюминиевая;
- 3 – термоусаживаемый кожух внутренний;
- 4, 9 – стеклотента;
- 5 – герметик выравнивания поля;
- 6 – соединитель болтовой 4 СБ;
- 7 – манжета изолирующая;
- 8 – мастика межфазная;
- 10 – распорка межфазная;
- 11 – жильная трубка;
- 12 – перчатка термоусаживаемая;
- 13 – герметик маслостойкий;
- 14 – материалы заземления (Пайка или НКЗ);
- 15 – герметик узла заземления;
- 16 – провод заземления;
- 17 – вспомогательные материалы.

Технические характеристики

▶ Напряжение кабеля	до 10 кВ
▶ Климатическое исполнение	У1
▶ Температура эксплуатации	от -50 до +50 °С
▶ Размер упаковки	150x200x1270
▶ Изготавливаются по	ТУ 3599-007-99856433-2011



Тип кабеля: ААШв(П), ААБл, ААБлГ, ААБ2л, ААБ2лШв(п), ААПл, ААП2л, ААП2лШв, АСБ, АСБГ, АСБл, АСБ2лГ, АСБ2л, АСБл, АСП, АСПГ, АСКЛ, АСШв, АСБ2лШв, СБ, СБГ, СБл, СБ2л, СБ2лГ, СП, СПГ.

Особенности конструкции:

- 1) Толстостенные изолирующие термоусаживаемые манжеты на места соединения жил с термопластиком клеем на внутренних поверхностях обеспечивают полную герметичность места соединения.
- 2) Применение специального маслостойкого герметика со свойствами выравнивания напряженности электрического поля обеспечивает надежную герметизацию корней разделки кабелей и максимально снижает риск пробоя изоляции.

3) Установка межфазной распорки между жилами кабеля обеспечивает дополнительную изоляцию, а также является армирующим элементом, т.е. придает конструкции дополнительную жесткость.

4) Заполнение межфазного пространства специальной мастикой позволяет добиться отсутствия пустот, исключить ионизацию воздуха внутри муфты, что положительно влияет на срок эксплуатации муфты.

5) Универсальные болтовые соединители со срывными головками с токопроводящей мастикой на контактных поверхностях, которыми укомплектована муфта, используются для соединения кабеля как с алюминиевыми, так и с медными жилами.

Напряжение	Количество жил	Тип изоляции	Установка
до 10 кВ	3	бумажная	внутренняя, наружная, под землей

Артикул (муфта с соединителями)	Наименование	Количество жил	Сечение кабеля, мм ²
zeta21222	3 СТП-10 (25-50)	3	25-50
zeta21213	3 СТП-10 (70-120)	3	70-120
zeta21210	3 СТП-10 (150-240)	3	150-240
zeta21321	3 СТП-10 (25-50) с НКЗ*	3	25-50
zeta21312	3 СТП-10 (70-120) с НКЗ*	3	70-120
zeta21310	3 СТП-10 (150-240) с НКЗ*	3	150-240

* непаяный комплект заземления

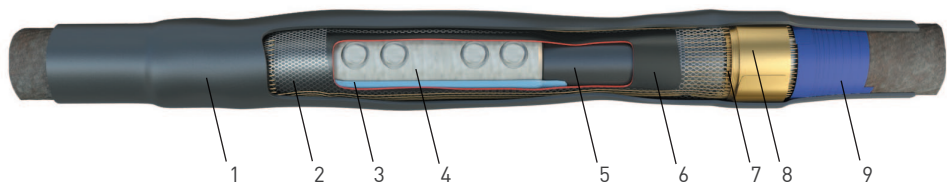
Варианты названий данной позиции в электротехническом рынке

3 СТП-10	GUSJ-12/35-50	Стп-10-xx-3	ЗСТп-10-xx-[Б]	10СТпЗ	10СТп(М)-3х
----------	---------------	-------------	----------------	--------	-------------



Соединительная термоусаживаемая муфта 1 ПСТ-10

Муфта 1 ПСТ-10 предназначена для соединения кабеля с изоляцией из сшитого полиэтилена на напряжение до 10 кВ.



Состав комплекта:

- 1 – термоусаживаемый кожух;
- 2 – медная сетка;
- 3 – герметик выравнивания поля;
- 4 – соединитель 4 СБ;
- 5 – трубка стресс-контроля;
- 6 – трубка 2-х слойная;
- 7 – пружинка малая;
- 8 – пружинка большая;
- 9 – изолента;
- 10 – вспомогательные материалы.

Технические характеристики

▶ Напряжение кабеля	до 10 кВ
▶ Климатическое исполнение	У1
▶ Температура эксплуатации	от -50 до +50 °С
▶ Размер упаковки	150x150x820
▶ Изготавливаются по	ТУ 3599-007-99856433-2011

Варианты названий данной позиции в электротехническом рынке

1 ПСТ-10 на 1 Фазу POLJ-12/1x XX-XX 1ПСТ10-xx-B 1ПСТ-10-xx-(Б) 10ПСТп0 10ПСТ0(тк)-1x



Тип кабеля: АПвП, ПвП, АПвПу, ПвПу, АПвПг, ПвПг, АПвП2г, ПвП2г, АПвВ.

Особенности конструкции: 1) Применение специального герметика со свойствами выравнивания напряженности электрического поля максимально снижает риск пробоя изоляции.
2) Слой термоплавкого клея, нанесенный на

внутренние поверхности термоусаживаемых элементов, позволяет добиться полной герметизации муфты.

3) Применение 2-х слойной трубки (внутренний слой – изолирующий, наружный – проводящий) максимально снижает риск пробоя.

Напряжение	Количество жил	Тип изоляции	Установка
до 10 кВ	1	сшитый полиэтилен (СПЭ)	любая

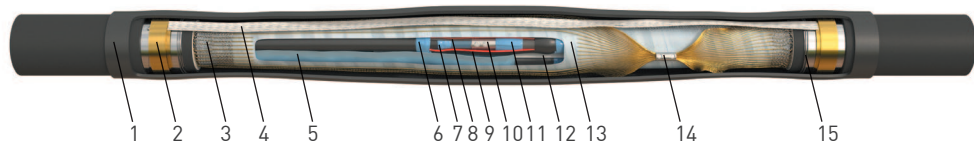
Артикул	Наименование	Количество жил	Сечение кабеля, мм ²
zeta22218	1 ПСТ-10 (35-50) комплект на 1 фазу	1	35-50
zeta21518	1 ПСТ-10 (70-120) комплект на 1 фазу	1	70-120
zeta21516	1 ПСТ-10 (150-240) комплект на 1 фазу	1	150-240
zeta21521	1 ПСТ-10 (300) комплект на 1 фазу	1	300
zeta21517	1 ПСТ-10 (400) комплект на 1 фазу	1	400
zeta21535	1 ПСТ-10 (500) комплект на 1 фазу	1	500
zeta22220	1 ПСТ-10 (630) комплект на 1 фазу	1	630
zeta22219	1 ПСТ-10 (35-50) комплект на 3 фазы	1	35-50
zeta21528	1 ПСТ-10 (70-120) комплект на 3 фазы	1	70-120
zeta21529	1 ПСТ-10 (150-240) комплект на 3 фазы	1	150-240
zeta21530	1 ПСТ-10 (300) комплект на 3 фазы	1	300
zeta21531	1 ПСТ-10 (400) комплект на 3 фазы	1	400
zeta21532	1 ПСТ-10 (500) комплект на 3 фазы	1	500
zeta22221	1 ПСТ-10 (630) комплект на 3 фазы	1	630



Соединительные термоусаживаемые муфты 3 ПСТ6-10

Муфта 3 ПСТ6-10 предназначена для соединения кабеля с изоляцией из сшитого полиэтилена на напряжение до 10кВ.

НОВИНКА



Состав комплекта:

- 1 – термоусаживаемый кожух внешний;
- 2 – пружинки ППД;
- 3 – сетка медная луженая;
- 4 – провод заземления;
- 5 – мастика межфазная;
- 6, 7 – лента выравнивания поля;
- 8 – трубки стресс контроля;
- 9 – трубки двухслойные черно-красные
- 10 – соединитель болтовой 4СБ;
- 11 – герметик выравнивания поля;
- 12 – распорка межфазная;
- 13 – стеклотента;
- 14 – соединитель СБ;
- 15 – проволока бандажная;
- 16 – вспомогательные материалы.

Технические характеристики

▶ Напряжение кабеля	до 10 кВ
▶ Климатическое исполнение	У1
▶ Температура эксплуатации	от -50 до +50 °С
▶ Изготавливаются по	ТУ 3599-007-99856433-2011

Артикул	Наименование	Количество жил	Сечение кабеля, мм ²
zeta21596	3 ПСТ6-10 (35-50)	3	35-50
zeta21594	3 ПСТ6-10 (70-120)	3	70-120
zeta21595	3 ПСТ6-10 (150-240)	3	150-240

Варианты названий данной позиции в электротехническом рынке

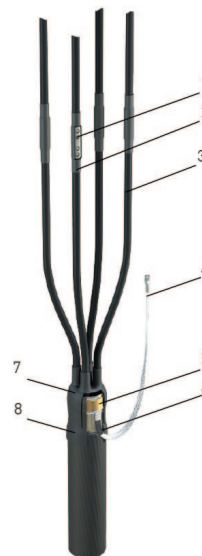
3 ПСТ(6)-10	POLJ-12/3x XX-XX	3ПСТБ10-XX-B	3ПСТ-10-xx-(Б)	10ПСТп
-------------	------------------	--------------	----------------	--------



Переходная соединительная муфта 4 СПТп-1 (СИП)

Муфта переходная соединительная 4 СПтп-1 предназначена для соединения СИП с кабелем. Муфты для СИП следует применять на опорах ВЛ или на фасадах зданий и сооружений.

НОВИНКА



Состав комплекта:

- 1 – соединитель болтовой;
- 2 – манжета герметизации соединителя;
- 3 – трубка жильная;
- 4 – провод заземления с наконечником;
- 5 – материалы для присоединения проводника заземления;
- 6 – герметик узла заземления;
- 7 – перчатка термоусаживаемая;
- 8 – манжета поясная;
- 9 – вспомогательные материалы.

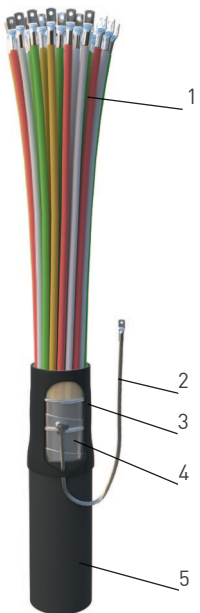
Технические характеристики

▶ Напряжение кабеля	до 1 кВ
▶ Климатическое исполнение	УХЛ 1,5
▶ Температура эксплуатации	от -50 до +50 °С
▶ Размер упаковки	150x180x470
▶ Изготавливаются по	ТУ 3599-007-99856433-2011

Напряжение	Количество жил	Тип изоляции	Установка
до 1 кВ	4	пластиковая	внутренняя, наружная

Артикул	Наименование	Количество жил	Сечение кабеля, мм ²
zeta20224	Муфта 4 СПТп-1 (16-25)	4	16-25
zeta20225	Муфта 4 СПТп-1 (25-50)	4	25-50
zeta20226	Муфта 4 СПТп-1 (70-120)	4	70-120
zeta20227	Муфта 4 СПТп-1 (150-240)	4	150-240

Концевые муфты для
контрольного кабеля
ККТ



Предназначены для оконцевания контрольных кабелей с резиновой, полиэтиленовой, поливинилхлоридной изоляцией.

Состав комплекта:

- 1 – жилы кабеля;
- 2 – провод заземления с наконечником;
- 3 – манжета термоусаживаемая;
- 4 – бронелента;
- 5 – кабель.

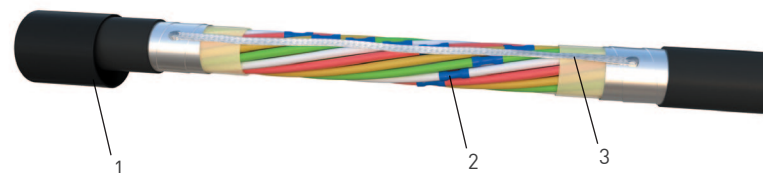
Технические характеристики

▶ Номинальное переменное напряжение	660 В
▶ Номинальное постоянное напряжение	1000 В
▶ Частота до	100 Гц
▶ Климатическое исполнение	У3

Артикул	Наименование	Тип манжеты	Диаметр кабеля по оболочке, мм ²	
			Мин.	Макс.
zeta20110	ККТ-1	БМТ-1	6	28
zeta20111	ККТ-2	БМТ-2	12	40
zeta20112	ККТ-3	БМТ-3	16	55

Соединительная
термоусаживаемая
муфта ПСТК

НОВИНКА



Муфты соединительные для контрольного кабеля ПСТК предназначены для соединения контрольных кабелей с числом жил от 4 до 37 и сечением от 0,75 до 6мм² и кабеля как с броней, так и без брони на напряжение до 1кВ. Муфты ПСТК применяются на линиях выполненных контрольным кабелем типа АКВВБГ, КВББШв, КВВБГ, КВВГзц и т.д.

Состав комплекта:

- 1 – термоусаживаемый кожух;
- 2 – соединители ГСИ;
- 3 – провод заземления;
- 4 – вспомогательные материалы.

Технические характеристики

▶ Напряжение кабеля	до 1 кВ
▶ Сечение жил провода	от 0,75 до 6мм ²
▶ Температура эксплуатации	от -50 до +50 °С
▶ Число жил	от 4 до 37

Артикул	Наименование	Количество жил	Сечение провода, мм ²
zeta20236	Муфта ПСТк (4-7)x(0,75-1) без соединителей	4-7	0,75-1
zeta20237	Муфта ПСТк (4-7)x(0,75-1) с соединителями ГСИ	4-7	0,75-1
zeta20234	Муфта ПСТк (4-14)x(1,5-2,5) без соединителей	4-14	1,5-2,5
zeta20235	Муфта ПСТк (4-14)x(1,5-2,5) с соединителями ГСИ	4-14	1,5-2,5
zeta20232	Муфта ПСТк (4-10)x(4-6) без соединителей	4-10	4-6
zeta20233	Муфта ПСТк (4-10)x(4-6) с соединителями ГСИ	4-10	4-6
zeta20231	Муфта ПСТк (19-37)x(1,5-2,5) с соединителями ГСИ	19-37	1,5-2,5
zeta20230	Муфта ПСТк (19-37)x(1,5-2,5) без соединителей	19-37	1,5-2,5
zeta20229	Муфта ПСТк (10-37)x(0,75-1) с соединителями ГСИ	10-37	0,75-1
zeta20228	Муфта ПСТк (10-37)x(0,75-1) без соединителей	10-37	0,75-1



Концевая термоусаживаемая муфта 3 РКВТп-6

НОВИНКА



Термоусаживаемые концевые муфты для кабеля с резиновой изоляцией 3 РКВТп-6 применяется для оконцевания 3-х жильного кабеля с резиновой изоляцией (типа: кгэ, кгэ-хл и т.д.) на напряжение до 6кВ. Могут устанавливаться как на открытом воздухе, так и в помещении.

Муфты для гибкого кабеля с резиновой изоляцией разрешается применять на шахтах и горных выработках, где возможно применение открытого пламени при монтаже муфты.

Состав комплекта:

- 1 – манжета на наконечник;
- 2 – трубка жильная антитрекинговая;
- 3 – герметик выравнивания поля;
- 4 – перчатка термоусаживаемая;
- 5 – герметик узла заземления;
- 6 – стяжка нейлоновая;
- 7 – вспомогательные материалы.

Технические характеристики

▶ Напряжение кабеля	до 6 кВ
▶ Сечение жил кабеля	от 25 до 150мм ²
▶ Температура эксплуатации	от -50 до +50 °С
▶ Число жил	3
▶ Тип изоляции	Резина
▶ Установка	Внутренняя или наружная

Артикул	Наименование	Количество жил	Сечение кабеля, мм ²
zeta20240	Муфта 3 РКВТп-6 (25-50) без наконечников	3	25-50
zeta20241	Муфта 3 РКВТп-6 (70-150) без наконечников	3	70-120



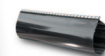
ТЕРМОУСАЖИВАЕМЫЕ МАТЕРИАЛЫ



Комплект непаяного заземления 62



Пружины постоянного давления ППД..... 62



Термоусаживаемый ремонтный кожух ТРК..... 63



Термоусаживаемые трубки с клеем ТТС, ТТТ..... 64



Термоусаживаемые перчатки ТУП..... 65



Термоусаживаемая трубка ТУТ 66



Кабельная капа 68



Уплотнители кабельных проходов УКПт 69

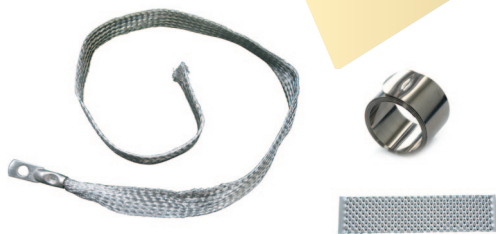
Комплект для непаянного присоединения провода заземления (НКЗ)

Комплект для непаянного присоединения провода заземления применяется в кабельных муфтах для заземления брони и металлической оболочки кабеля без применения пайки.

Состав комплекта:

- Провод заземления медный луженый длиной 0,8м с луженым наконечником 1шт
- Пружинка 1шт
- Терка 1 шт

По желанию заказчика изготовим комплекты с другой длиной и сечением проводника заземления.



Артикул	Тип	Сечение провода, мм ²	Для кабеля, сечением, мм ²
zeta21611	НКЗ (16-50)	16	16-50
zeta21612	НКЗ (70-120)	16	70-120
zeta21610	НКЗ (150-240)	25	150-240

Пружины постоянного давления ППД

Пружины постоянного давления предназначены для присоединения провода заземления без применения пайки к металлической оболочке или бронелентам кабеля. Пружины ППД изготовлены из материала, не имеющего магнитных свойств.



Артикул	Тип	Диапазон монтажа, диаметр, мм		Ширина, мм
		D min	D max	
zeta21568	Пружина 15*16 мм	16	35	15
zeta21569	Пружина 20*20 мм	20	45	20
zeta21570	Пружина 20*25 мм	25	60	20
zeta21571	Пружина 20*30 мм	30	75	20

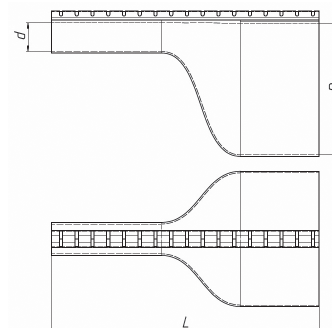
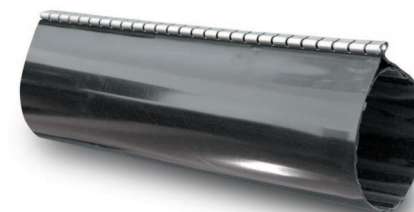
Термоусаживаемый ремонтный кожух ТРК

Предназначен для быстрого и качественного ремонта поврежденной изоляции кабеля, замены и ремонта поврежденных защитных кожухов в термоусаживаемых соединительных муфтах. Обеспечивает герметичную изоляцию всех типов кабелей.

В качестве замка служит нержавеющая металлическая шина, благодаря чему кожух имеет раскрывающуюся конструкцию, что позволяет производить ремонт оболочки кабеля на любом поврежденном участке без применения соединительной муфты. После монтажа и остывания кожуха замок можно снять. На внутреннюю поверхность кожуха нанесен слой термоплавкого клея, обеспечивающий адгезию (прилипание) к любым материалам. Слой клея сглаживает неровности и пустоты, гарантируя полную герметизацию поврежденного участка кабеля.

Кожух обеспечивает хорошую герметизацию, изоляцию и водостойкость поврежденных мест, устойчив к ультрафиолетовому излучению и атмосферным воздействиям. Усадка осуществляется при помощи газовой (пропан-бутановой) горелки.

*Металлический замок состоит из 3х частей по 0,5метра. На месте монтажа замок и кожух можно подрезать по длине.



Технические характеристики

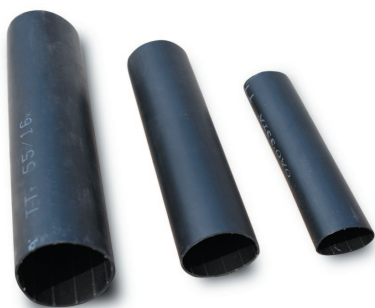
- ▶ **Материал изготовления** полиолефин, термоплавкий клей, замок из нержавеющей стали
- ▶ **Рабочая температура** от -40°C до +65°C
- ▶ **Температура полной усадки** 120°C
- ▶ **Диэлектрическая прочность** 18кВ/мм
- ▶ **Относительное удлинение при разрыве** ≥ 300%
- ▶ **Предел прочности при растяжении** ≥ 17МПа
- ▶ **Коэффициент усадки** 4:1
- ▶ **Стандартный цвет** черный

Артикул	Тип	Диаметр, мм		Толщина стенки (до усадки), мм	Толщина стенки (после свободной усадки), мм	Стандартная длина, L, мм
		до усадки, D (min)	после усадки, d			
zeta21920	ТРК 85/20	85	20	1,5	3,0	1500
zeta21921	ТРК 108/27	110	27	1,5	3,0	1500
zeta21922	ТРК 136/30	138	30	1,5	3,2	1500



Термоусаживаемая трубка с клеем ТТС, ТТТ

Термоусаживаемые трубки с клеевым подслоем применяются для изоляции и герметизации мест соединений и в качестве кожуха. Из трубок изготавливаются манжеты изоляции соединителей для соединительных муфт, манжеты для герметизации узла заземления и узла жила – наконечник в концевых муфтах.



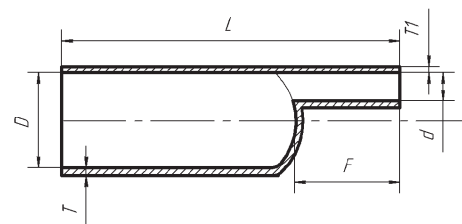
Технические характеристики	
▶ Рабочая температура	от -55 °С до +110 °С
▶ Температура полной усадки	120 °С
▶ Адгезия клеевого слоя	4 кг/см ²
▶ Диэлектрическая прочность	≥ 18 кВ/мм
▶ Объемное сопротивление	≥ 10 ¹³ Ом/см
▶ Относительное удлинение при разрыве	≥ 300%
▶ Продольная усадка	до 10%
▶ Предел прочности при растяжении	≥ 14МПа
▶ Водопоглощение	≤ 0,15%

Артикул	Тип	Диаметр до усадки, мм	Диаметр после усадки, мм	Толщина после усадки	Длина, мм
Трубка термоусаживаемая среднестенная с клеем (ТТС)					
zeta21572	ТТС 16/5 К	16	5	1,5	1220
zeta21573	ТТС 28/6 К	28	6	2,0	1220
zeta21574	ТТС 33/8 К	33	8	2,0	1220
zeta21575	ТТС 40/12 К	40	12	2,0	1220
zeta21576	ТТС 55/16 К	55	16	2,0	1220
zeta21577	ТТС 65/19 К	65	19	2,5	1220
zeta21578	ТТС 75/22 К	75	22	2,7	1220
zeta21579	ТТС 95/25 К	95	25	3,0	1220
zeta21581	ТТС 115/34 К	115	34	3,4	1220
zeta21582	ТТС 140/42 К	140	42	3,4	1220
Трубка термоусаживаемая толстостенная с клеем (ТТТ)					
zeta21583	ТТТ 45/12 К	45	12	4,05	1220
zeta21584	ТТТ 55/16 К	55	16	4,05	1220
zeta21585	ТТТ 65/19 К	65	19	4,1	1220
zeta21580	ТТТ 105/29 К	105	29	4,3	1220

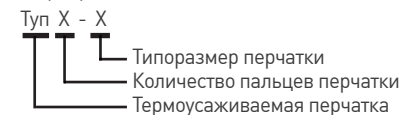


Термоусаживаемая перчатка ТУп

Термоусаживаемая перчатка с клеевым слоем на внутренней поверхности юбки и пальцев используется для надёжной герметизации корня разделки кабеля. Имеет высокие показатели механической и электрической прочности.



Маркировка:



Технические характеристики	
▶ Рабочая температура	от -55 °С до +110 °С
▶ Температура начала усадки	110 °С
▶ Температура полной усадки	130 °С
▶ Диэлектрическая прочность	≥ 15 кВ/мм
▶ Объемное сопротивление	≥ 10 ¹³ Ом/см
▶ Относительное удлинение при разрыве	≥ 250%
▶ Продольная усадка	до 10%
▶ Водопоглощение	≤ 1%

Артикул	Тип	D, мм		d, мм		L, мм	F, мм	T, мм	T1, мм
		a*	b*	a*	b*				
zeta21631	ТУп 3-0 (А)	37	14	15	4	80	15	2,2	2,0
zeta21620	ТУп 3-1	60	25	25	8	165	50	3,0	2,5
zeta21621	ТУп 3-2	78	28	30	10	165	45	3,2	3,0
zeta21622	ТУп 3-3	80	38	35	14	185	55	3,5	3,5
zeta21632	ТУп 4-1 (А)	50	17	17	4	75	15	2,4	1,7
zeta21633	ТУп 4-2 (А)	70	25	25	8	160	35	3,5	2,3
zeta21634	ТУп 4-3 (А)	80	31	31	10	150	32	3,5	2,6
zeta21635	ТУп 5-1 (А)	55	17	15	4	80	23	3,5	2,6
zeta21636	ТУп 5-2 (А)	80	32	26	8	155	55	3,3	2,8
zeta21637	ТУп 5-3 (А)	100	33	32	8	145	50	3,3	2,8

a* - до усадки
b* - после свободной усадки



Термоусаживаемая трубка ТУТ

- Трубка ТУТ имеет ряд особых свойств:
- высокую прочность и отличные механические и электрические свойства;
 - хорошую стойкость к воздействиям химических веществ и растворителей;
 - свойство эластичной памяти формы (под действием тепла (120°C) трубка быстро усаживается, принимая форму и размеры тела, на которое она предварительно была надета).
- Использование ТУТ позволяет рационально и надежно решить проблемы:
- ремонта испорченной изоляции и покрытия проводов;
 - изоляции мест пайки разъемов электрических кабелей и кабелей связи;
 - изоляции соединений проводов и их ожгутовки;
 - создания защитного покрытия от механических и химических воздействий;
 - защитного покрытия проводов и деталей с надписями или маркировкой;
 - соединения и ремонта гидравлических трубопроводов;
 - фазировки проводов электрических соединений.

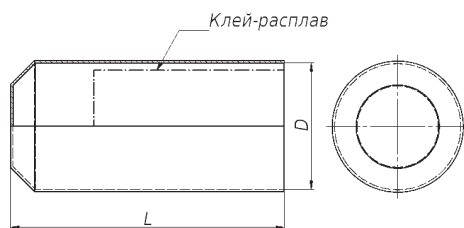


Технические характеристики	
▶ Температура эксплуатации	от -60 °С до +60°С
▶ Коэффициент усадки	2:1; 2,5:1
▶ Температура усадки	120-180 °С
▶ Электрическая прочность	>30 кВ/мм
▶ Материал изготовления	Полиэтилен высокого давления ПЭВД К-153
▶ Изготавливается по	ТУ 2291-006-99856433-2012
▶ Цвет	чёрный (другие цвета по запросу)

Артикул	Тип	Диаметр до усадки D1, мм	Диаметр после свободной усадки D2, мм	Толщина стенки после усадки Т, мм
zeta21586	ТУТ 10/5	10	5	1,0
zeta21540	ТУТ 12/6	12	6	1,0
zeta21542	ТУТ 16/8	16	8	1,0
zeta21546	ТУТ 20/10	20	10	1,0
zeta21553	ТУТ 30/15	30	15	1,0
zeta21560	ТУТ 40/20	40	20	1,5
zeta21563	ТУТ 50/25	50	25	1,5
zeta21565	ТУТ 60/30	60	30	1,5
zeta21567	ТУТ 80/40	80	40	1,5



Термоусаживаемые кабельные оконцеватели



Термоусаживаемые кабельные оконцеватели (капы или ОГТ) предназначены для герметизации и защиты кабелей во время хранения, транспортировки и прокладки, для временной герметизации концов кабелей и в качестве заглушек стальных и полимерных труб.

На внутреннюю поверхность оконцевателей нанесен подслоем термоплавкого клея, обеспечивающий полную герметизацию после усадки.

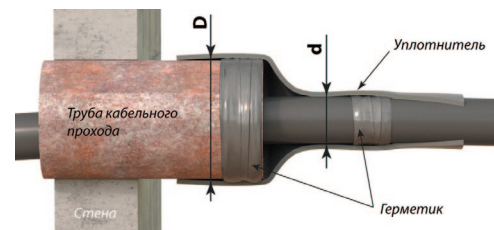
Технические характеристики	
▶ Рабочая температура	от -55 °С до +110 °С
▶ Температура полной усадки	120 °С
▶ Диэлектрическая прочность	≥ 15 кВ/мм
▶ Объемное сопротивление	≥ 10 ¹³ Ом/см
▶ Относительное удлинение при разрыве	≥ 300%
▶ Предел прочности при растяжении	≥ 11 МПа
▶ Стандартный цвет	чёрный

Артикул	Тип	Размеры, мм				Рекомендуемый диаметр кабеля, мм	
		D		L		min	max
		до усадки	после усадки	до усадки	после усадки		
zeta21810	Капа 40/15	40	15	80	70	17	35
zeta21811	Капа 55/26	55	25	100	90	27	50
zeta21812	Капа 75/36	75	36	105	90	39	70



Уплотнители кабельных проходов УКПт

НОВИНКА



Термоусаживаемый уплотнитель кабельных проходов УКПт используются для герметизации прохода кабеля через трубу.

Уплотнитель УКПт используют с:

- асбестоцементными трубами.
- пластмассовыми трубами.
- стальными трубами водо\газоснабжения.

В комплект уплотнителя кабельных проходов входит: термоусаживаемая трубка с клеевым слоем и специальный герметик.

Технические характеристики	
▶ Рабочая температура	от -50 °С до +50 °С
▶ Широкий коэффициент усадки	от 3.4:1

Артикул	Тип	Размеры, мм		
		D	d	Длина
zeta22110	УКПт-140/42	140	42	300
zeta22111	УКПт-180/50	180	50	300
zeta22113	УКПт-200/60	200	60	300



КОРОБКИ ЧУГУННЫЕ ВЗРЫВОЗАЩИЩЕННЫЕ



Коробки проходные локальные КПЛ..... 73



Коробки проходные через дно КПД, КТД..... 73



Коробки ответвительные КПП, КТО, ККО 74



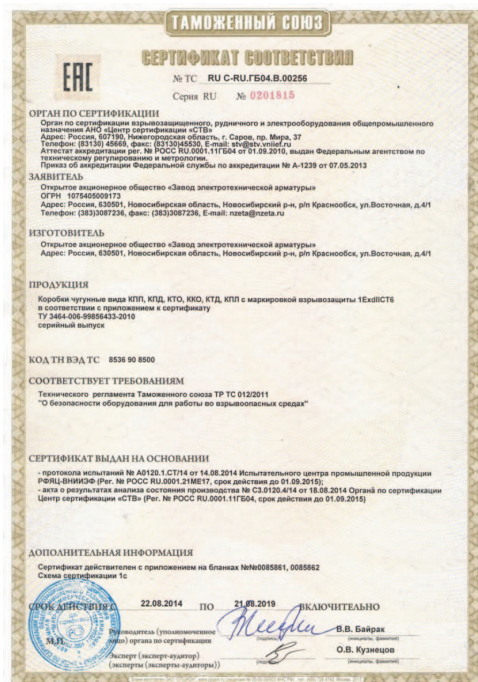
Чугунные литые коробки



Предназначены для выполнения соединений, ответвлений и протяжки проводов, а также для устройства разделительных уплотнений с локальным испытанием. Применяются коробки для электропроводок в стальных водо/газопроводных трубах (ГОСТ 3262-75) во взрывоопасных зонах классов В-1, В-1а, В-1б, В-1г с наличием взрывоопасных смесей категорий 1-4 и групп Т1-Т5, а также в зонах классов В-II и В-IIа.

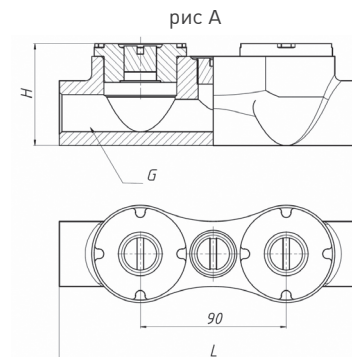
Технические характеристики

- Климатическое исполнение УХЛ1
- Изготавливаются по ТУ 3464-006-99856433-2010
- Материал чугун
- Маркировка взрывозащиты 1ExdIICT6



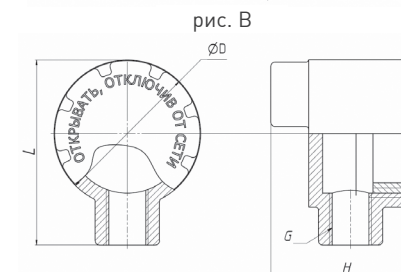
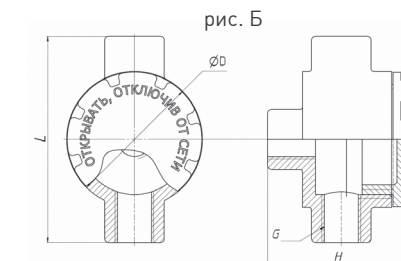
Коробки КПЛ

Коробка проходная локальная взрывозащищенная предназначена для выполнения разделительных уплотнений с локальным испытанием.



Коробки КПД, КТД

Коробки КПД проходные через дно (рис. В,) для протяжки проводов с проходом в дно. Тройниковые коробки КТД с ответвлением через дно (рис. Б) для протяжки проводов и ответвлений в дне.



Артикул	Тип коробки	рис	Условный проход присоединяемой трубы, мм	Трубная резьба G, дюймы	Размеры, мм			Масса, кг
					D	L	H	
zeta30214	КПЛ-20	А	20	3/4	-	190	60	2,0
zeta30215	КПЛ-25	А	25	1	-	190	71	2,2
zeta30218	КТД-25	Б	25	1	105	160	105	2,7
zeta30212	КПД-20	В	20	3/4	90	110	84	1,6
zeta30213	КПД-25	В	25	1	105	132	100	2,4
zeta30216	КПП-20	Г	20	3/4	90	134	65	1,6
zeta30217	КПП-25	Г	25	1	105	160	72	2,4
zeta30219	КТО-20	Д	20	3/4	90	134	65	1,7
zeta30220	КТО-25	Д	25	1	105	160	72	2,7
zeta30210	ККО-20	Е	20	3/4	90	134	65	1,8
zeta30211	ККО-25	Е	25	1	105	160	72	2,9



Коробки КПП, КТО, ККО

Тройниковые ответвительные коробки КТО (рис. Д) – для протяжки и ответвления проводов на 3 направления.
Крестовые ответвительные коробки ККО (рис. Е) для протяжки и ответвления проводов на 4 направления.

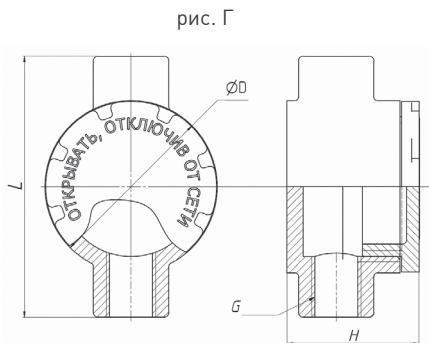


рис. Д

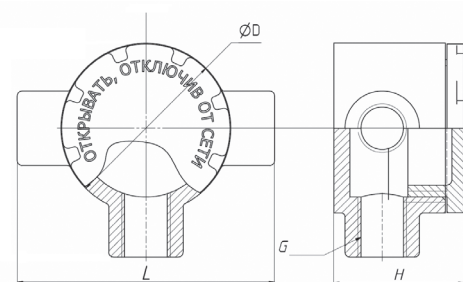
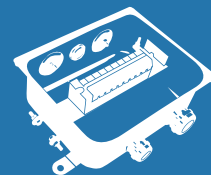
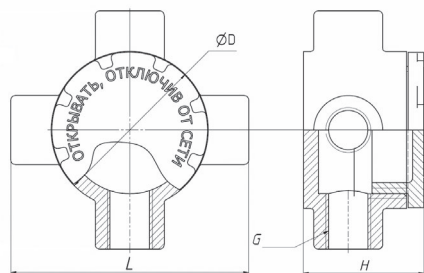


рис. Е



КОРОБКИ КЛЕММНЫЕ

Коробки клеммные КЗНА 08/16, КЗНС 08/16..... 80

Коробки клеммные КЗНА 32/48, КЗНС 32/48..... 81

Коробки клеммные У614, У615..... 82

Коробки монтажные КМ 83

Коробки соединительные КС 84

Коробки для трубной электропроводки ККМА, ККМТ..... 86

Коробки для металлорукава КСМР..... 87

Коробки клеммные предназначены для соединения и разветвления электрических силовых цепей, вторичных электрических цепей, цепей сигнализации, контроля, управления, цепей релейной защиты и автоматики с алюминиевыми или медными жилами сечением 1,5-4мм².

Конструкция клеммной коробки представляет собой корпус с установочным клеммным блоком на DIN-рейке и отверстиями для вводных устройств, крышки со специальным уплотнением для обеспечения высокой степени защиты и комплекта выводных устройств.

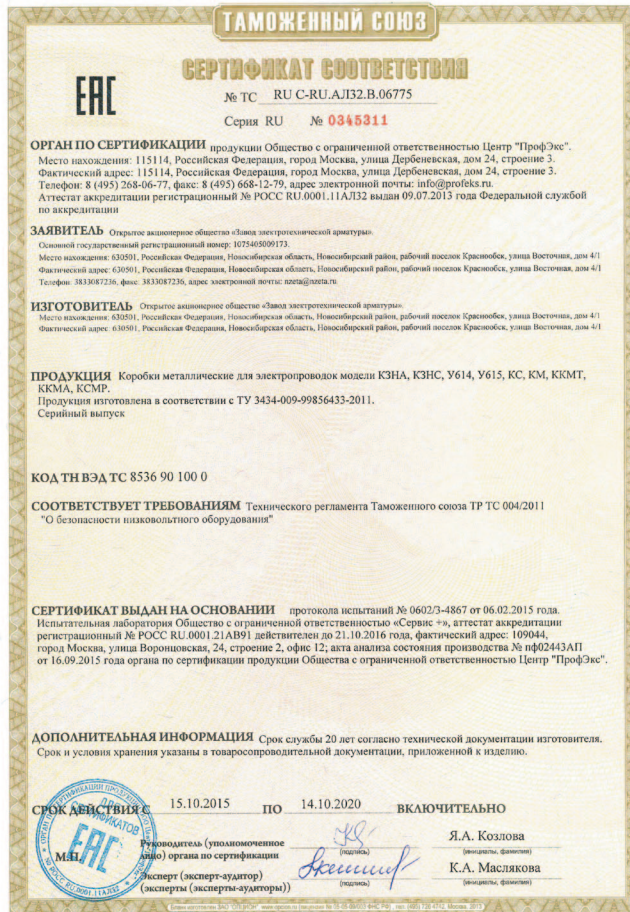
На наружной поверхности корпуса коробки предусмотрены ушки, предназначенные для крепления к строительным конструкциям с помощью стандартных крепежных изделий или сварки.

Коробки клеммные — это универсальное решение для соединения силовых и контрольных кабелей с возможностью размещения дополнительных элементов на DIN-рейку таких как: Распределительных блоков РБД, клеммных зажимов до 80А, блоков шин в корпусе, разнообразных шин на изоляторе.

Области применения:

- в оборудовании станков-качалок (нефтяных)
- в осветительных сетях на заводах и промышленных предприятиях
- в цепях управления двигателями и механизмами в производственных линиях и процессах,
- в оборудовании предприятий энергетической отрасли – цепи релейной защиты, автоматики, диспетчеризации и управления и т.д.

Коробки сертифицированы на соответствие ТР ТС 004/2011

**Узлы заземления**

Места для присоединения заземления теперь НЕ ОКРАШЕНЫ!

Ушки заземления из оцинкованной стали, как снаружи, так и внутри. (мы за правильный контакт!)

**Запрессованная бобышка**

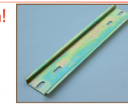
Увеличено количество витков в несколько раз, что позволяет на весь протяжении срока эксплуатации сохранить заявленную степень защиты оболочки IP65.

**Клеммная колодка**

Полиамидная клеммная колодка изготовлена из негорючего полиамида и позволяет устанавливать провода сечением до 4мм² (25А).

DIN - рейка!

Коробки имеют DIN-рейку, что позволяет устанавливать дополнительное оборудование (Шину заземления).

**Стандартизированные отверстия**

Отверстия Ø20, Ø25, Ø32 позволяют использовать большой ассортимент кабельных вводов, в том числе от сторонних производителей.

**Под любую отвертку**

Плоская отвертка поможет закрутить винты на крышке с увеличенным усилием.

**Покрытие**

В связи с тем, что часто, после монтажа происходит покраска, было принято решение использовать грунтовую подготовку поверхности. Используется качественный свинцовый сурик, в результате на поверхности металла образуется твердая антиоксидная пленка.

Винты на месте!

Винты на крышке зафиксированы внутри резиновыми шайбами, что предотвращает их выпадение и потерю при монтаже.

**Герметизация!**

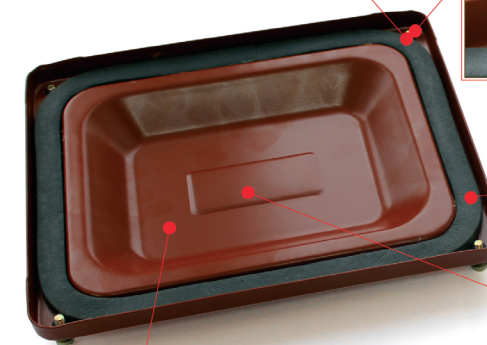
Твердость уплотнительной резины, на крышке, была несколько снижена, что позволяет достичь лучшей герметизации.

Объем

За счет увеличенной высоты крышки, был увеличен внутренний объем коробки.

Материал

Для дополнительной защиты от коррозии используется оцинкованная сталь, это особенно важно в тех случаях, когда коробки устанавливаются без дополнительной покраски в зонах 1 или 5.

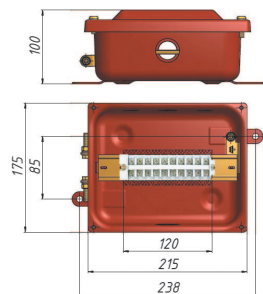




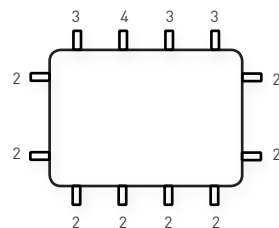
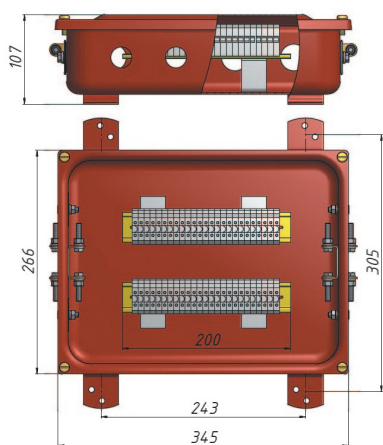
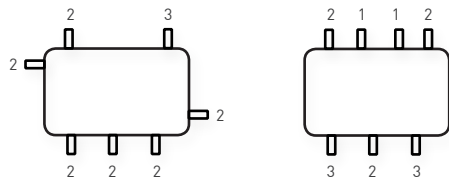
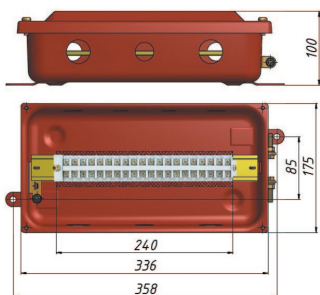
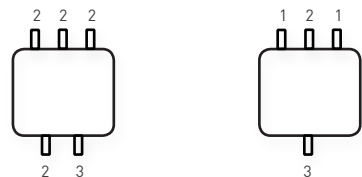
Классификация клеммных коробок

При выборе клеммных коробок для ввода проводов и кабелей следует помнить, что существует 3 основных габарита корпусов и 5 вариантов расположения отверстий.

Размеры



Варианты расположения отверстий



1 - отверстие $\varnothing 20$ 3 - отверстие $\varnothing 32(34)$
2 - отверстие $\varnothing 25(27)$ 4 - отверстие $\varnothing 42$

Технические характеристики

Применяются в разных категориях размещения и разных климатических зонах, в зависимости от укомплектованности различными кабельными вводами, которые обеспечивают соответствующую степень защиты IP.

Тип	Характеристика	Характеристика	
		Степень защиты IP	Климатическое исполнение
Металлический ввод М		IP68	УХЛ 1 УХЛ 5
Пластмассовый ввод МG		IP54	У2
Ступенчатый кабельный ввод (ПВХ ввод), "Пирамидка"		IP43	У3
Металлические заглушки		IP65	УХЛ 1 УХЛ 5
Пластмассовые заглушки		IP43	У3
Адаптер АТК		IP54	У3
Патрубок вводной и муфта ТР		IP31	У3
Муфта РКн		IP54	У2

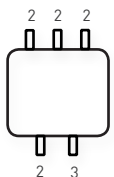
Технические характеристики

▶ Изготавливается по	ТУ 3464-009-99856433-2011
▶ Сечение жил	до 4 мм ²
▶ Номинальный ток зажима	25А
▶ Напряжение постоянного тока	до 440 В
▶ Напряжение переменного тока частотой 50 Гц	до 660 В
▶ Материал	оцинкованная сталь с грунтовым покрытием

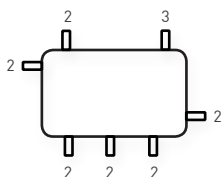


Коробки клеммные КЗНА 08, КЗНС 08, КЗНА 16, КЗНС 16

Схема расположения
отверстий:



2 - отверстие Ø25
3 - отверстие Ø32



КЗНА-08, КЗНС-08 имеют 2 дополнительных отверстия Ø25мм закрытые металлическими заглушками для установки кабельных вводов;

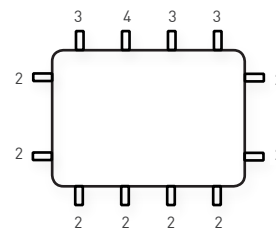
КЗНА-16, КЗНС-16 имеют 3 дополнительных отверстия Ø25мм закрытые металлическими заглушками для установки кабельных вводов;

КЗНС 08



Коробки с наборными зажимами КЗНА 32, КЗНС 32, КЗНА 48, КЗНС 48

Схема расположения
отверстий:

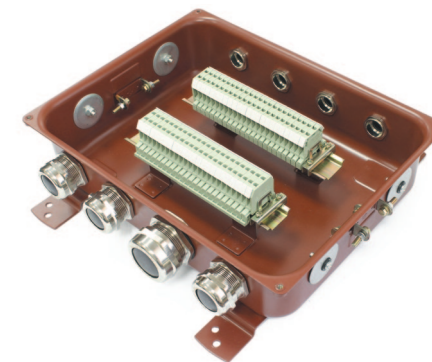


2 - отверстие Ø25
3 - отверстие Ø32
4 - отверстие Ø42

КЗНА 32/48 комплектуются ступенчатыми кабельными вводами. Имеют 5 дополнительных отверстий для установки кабельных вводов; 4 отверстия Ø25мм закрыты металлическими заглушками, 1 отверстие Ø42мм – пластмассовой резьбовой заглушкой.

КЗНС 32/48 комплектуются металлическими кабельными вводами. Имеют 4 дополнительных отверстия Ø25мм для установки кабельных вводов (привертных сальников); Отверстия закрыты металлическими заглушками.

КЗНС 32; КЗНС 48



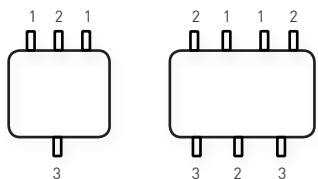
Артикул	Тип коробки	Степень защиты IP	Кол-во зажимов	Комплект	Кол-во в комплекте	Диаметры вводимых кабелей, мм	Масса, кг
zeta30314	КЗНС 08	IP65	10	M25	2	9-16	1,67
	металлический ввод			M32	1	15-25	
zeta30315	КЗНС 08	IP54	10	MG25	2	13-18	1,5
	пластмассовый ввод			MG32	1	18-25	
zeta30331	КЗНА 08	IP43	10	D25	2	8-19	1,45
	ПВХ ввод			D32	1	8-24	
zeta30316	КЗНС 16	IP65	20	M25	3	9-16	2,48
	металлический ввод			M32	1	15-25	
zeta30317	КЗНС 16	IP54	20	MG25	3	13-18	2,3
	пластмассовый ввод			MG32	1	18-25	
zeta30332	КЗНА 16	IP43	20	D25	3	8-19	2,1
	ПВХ ввод			D32	1	8-24	

Артикул	Тип коробки	Степень защиты IP	Кол-во зажимов	Комплект	Кол-во в комплекте	Диаметры вводимых кабелей, мм	Масса, кг
zeta30349	КЗНС 32 металлический ввод	IP65	32	M25	4	9-16	4,91
				M32	3	15-25	
				M42	1	23-34	
zeta30350	КЗНС 48 металлический ввод	IP65	48	заглушки	4	-	5,04
				M25	4	9-16	
zeta30312	КЗНА-32 ПВХ ввод	IP43	32	M32	3	15-25	4,20
				M42	1	23-34	
zeta30313	КЗНА-48 ПВХ ввод	IP43	48	D25	4	8-19	4,34
				D32	3	8-24	



Коробки клеммные У614, У615

Схема расположения
отверстий:



- 1 - отверстие Ø20
- 2 - отверстие Ø25
- 3 - отверстие Ø32

У614

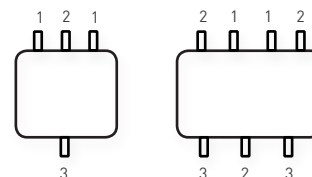


У615



Коробки монтажные КМ

Схема расположения
отверстий:



- 1 - отверстие Ø20
- 2 - отверстие Ø25
- 3 - отверстие Ø32

КМ 43-10



КМ 43-02



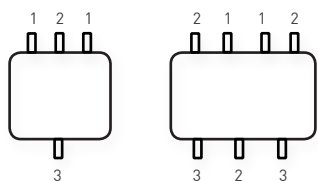
Артикул	Тип коробки	Степень защиты IP	Количество зажимов	Комплект	Кол-во в комплекте	Диаметры вводимых кабелей, мм	Масса, кг
zeta30321	У614 металлический ввод	IP65	10	M20	2	6-12	1,62
				M25	1	9-16	
				M32	1	15-25	
zeta30323	У615 металлический ввод	IP65	20	M20	2	6-12	2,6
				M25	3	9-16	
				M32	2	15-25	
zeta30322	У614 пластмассовый ввод	IP54	10	MG20	2	9-14	1,4
				MG25	1	13-18	
				MG32	1	18-25	
zeta30324	У615 пластмассовый ввод	IP54	20	MG20	2	9-14	2,3
				MG25	3	13-18	
				MG32	2	18-25	

Артикул	Тип коробки	Степень защиты IP	Количество зажимов	Комплект	Кол-во в комплекте	Диаметры вводимых кабелей, мм	Масса, кг
zeta30344	КМ 43-01 без клемника, заглушки	IP65	-	заглушки	4	-	1,1
zeta30345	КМ 43-02 без клемника, заглушки	IP65	-	заглушки	7	-	1,8
zeta30338	КМ 43-10 ПВХ ввод	IP43	10	D20 D25 D32	2	6-14	1,2
					1	8-19	
					1	8-24	
zeta30339	КМ 43-20 ПВХ ввод	IP43	20	D20 D25 D32	2	6-14	1,8
					3	8-19	
					2	8-24	
zeta30325	КМ 65-10 заглушки	IP65	10	заглушки	4	-	1,3
zeta30326	КМ 65-20 заглушки	IP65	20	заглушки	7	-	2,2
zeta30342	металлический ввод	IP65	10	M20 M25 M32	2	6-12	1,62
					1	8-16	
					1	14-25	
zeta30343	металлический ввод	IP65	20	M20 M25 M32	2	6-12	2,6
					3	8-16	
					2	14-25	



Коробки соединительные КС10, КС20

Схема расположения
отверстий:



1 - отверстие Ø20
2 - отверстие Ø25
3 - отверстие Ø32

КС-10

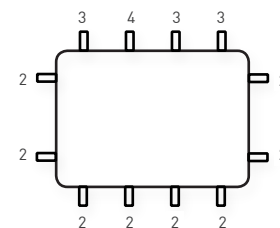


КС-20



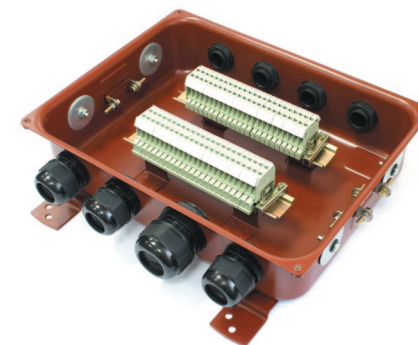
Коробки соединительные КС30, КС40

Схема расположения
отверстий:



2 - отверстие Ø25
3 - отверстие Ø32
4 - отверстие Ø42

КС 30; КС40



КС 30 и КС 40 комплектуются пластмассовыми кабельными вводами МГ. Имеют по 4 дополнительных отверстия Ø25мм для установки кабельных вводов (привертных сальников); Отверстия закрыты металлическими заглушками.

Артикул	Тип коробки	Степень защиты IP	Количество зажимов	Комплект	Кол-во в комплекте	Диаметры вводимых кабелей, мм	Масса, кг
zeta30335	КС10	IP65	10	M20	2	6-12	1,62
	металлический			M25	1	9-16	
	ввод			M32	1	15-25	
zeta30346	КС 20	IP65	20	M20	2	6-12	2,6
	металлический			M25	3	9-16	
	ввод			M32	2	15-25	
zeta30328	КС 10	IP54	10	МГ20	2	9-14	1,4
	пластмассовый			МГ25	1	13-18	
	ввод			МГ32	1	18-25	
zeta30330	КС 20	IP54	20	МГ20	2	9-14	2,3
	пластмассовый			МГ25	3	13-18	
	ввод			МГ32	2	18-25	
zeta30327	КС10 заглушки	IP65	10	заглушки	4	-	1,8
zeta30329	КС20 заглушки	IP65	20	заглушки	7	-	2,4

Артикул	Тип коробки	Степень защиты IP	Кол-во зажимов	Комплект	Кол-во в комплекте	Диаметры вводимых кабелей, мм	Масса, кг
zeta30347	КС 30	IP54	30	МГ25	4	13-18	4,47
	пластмассовый			МГ32	3	18-25	
	ввод			МГ40	1	24-30	
zeta30348	КС 40	IP54	40	заглушки	4	-	4,60
				МГ25	4	13-18	
				МГ32	3	18-25	
				МГ40	1	24-30	
	ввод		заглушки	4	-		



Коробки для трубной электропроводки ККМТ, ККМА

НОВИНКА

Коробки клеммные ККМТ и ККМА предназначены для соединения и разветвления электрических силовых и контрольных кабелей как силовых цепей, так и цепей КИПиА, проложенных в металлических трубах (в трубной системе электропроводки). Присоединение металлических труб производится с помощью вводных патрубков и муфт ТР у коробок ККМТ; и муфт АТК у коробок ККМА.

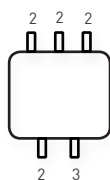
ККМА



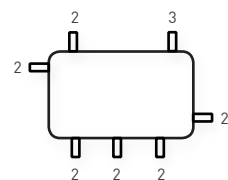
ККМТ



Схема расположения отверстий:



2 - отверстие Ø27
3 - отверстие Ø34

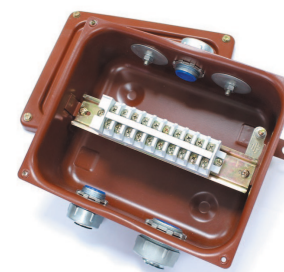


Коробка соединительная для металлорукава КСМР

НОВИНКА

Коробки соединительные КСМР предназначены для соединения и разветвления электрических силовых и контрольных кабелей как силовых цепей, так и цепей КИПиА, проложенных в металлорукавах. Ввод металлорукава в коробку производится с помощью вводных муфт РКн.

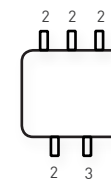
КСМР-10



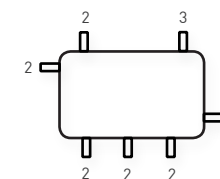
КСМР-20



Схема расположения отверстий:



2 - отверстие Ø27
3 - отверстие Ø34



Артикул	Тип коробки	Степень защиты IP	Кол-во зажимов	Комплект	Кол-во в комплекте	Диаметр подключаемой трубы, мм	Масса, кг
zeta30374	КСМР-10	IP31	10	Патрубок У476 + муфта ТР4	2	25-28	2,14
				Патрубок У477 + муфта ТР5	1	32-34	
				Заглушка метал. Ø25	3	-	
zeta30375	КСМР-20	IP31	20	Патрубок У476 + муфта ТР4	3	25-28	2,95
				Патрубок У477 + муфта ТР5	1	32-34	
				Заглушка метал. Ø25	4	-	
zeta30372	ККМА-10	IP54	10	Муфта вводная АТК-20	2	26,3-27,2	1,78
				Муфта вводная АТК-25	1	33,0-33,9	
				Заглушка метал. Ø25	3	-	
zeta30373	ККМА-20	IP54	20	Муфта вводная АТК-20	2	26,3-27,2	2,5
				Муфта вводная АТК-25	1	33,0-33,9	
				Заглушка метал. Ø25	4	-	
				Заглушка метал. Ø32	1	-	

Артикул	Тип коробки	Степень защиты IP	Кол-во зажимов	Комплект	Кол-во в комплекте	Диаметр подключаемого рукава	Масса, кг
zeta30374	КСМР-10	IP54	10	Муфта вводная РКн-20	2	МРПИ 20	1,78
				Муфта вводная РКн-25	1	МРПИ 25	
				Заглушка метал. Ø25	3	-	
zeta30375	КСМР-20	IP54	20	Муфта вводная РКн-20	3	МРПИ 20	2,5
				Муфта вводная РКн-25	1	МРПИ 25	
				Заглушка метал. Ø25	4	-	
				Заглушка метал. Ø32	1	-	



КАБЕЛЬНЫЕ ВВОДЫ



Кабельные вводы латунные..... 90



Заглушки металлические..... 92



Кабельные вводы латунные

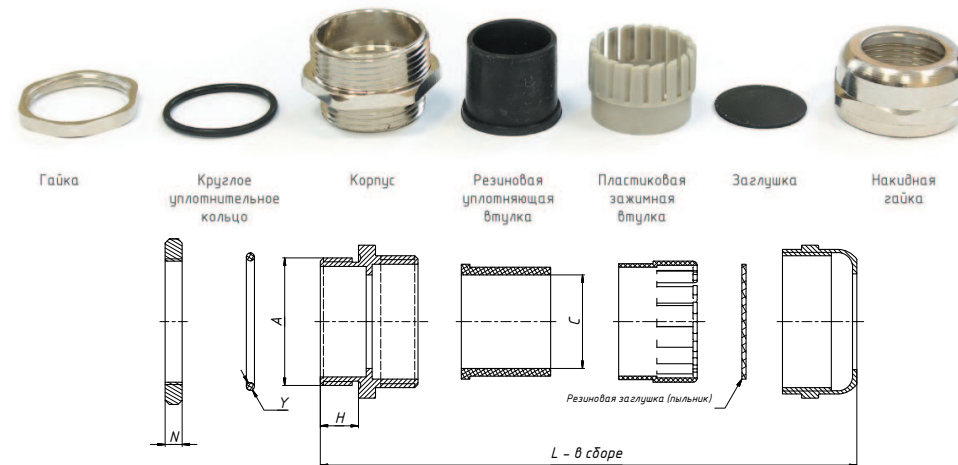
Кабельные вводы предназначены для ввода проводов и кабелей в электрощитовое оборудование с целью защиты проводников от механического повреждения и защиты оболочки электрооборудования от проникновения пыли и влаги в месте ввода.



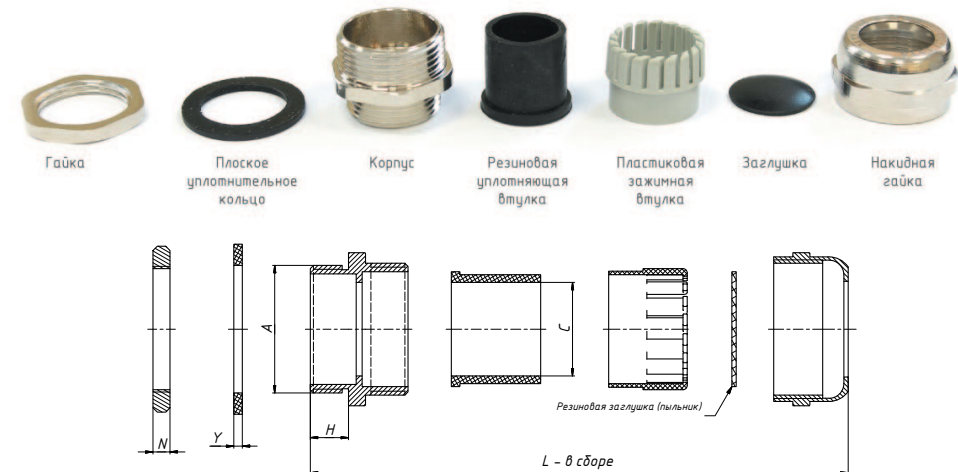
Артикул	Тип	Аналог	Тип резьбы (установочный) А, мм	Наружный диаметр кабеля С, мм	Размеры, мм				масса, г
					Н	У	Н	L	
Кабельные вводы общепромышленные									
zeta30110	M12	-	M12x1,5	3-6,5	7	1,5	2,8	25	13
zeta30111	M16	-	M16x1,5	4-8	7	1,5	3,1	28	23
zeta30117	M20	-	M20x1,5	6-12	7	2,0	3,3	30	32
zeta30122	M20	-	M20x1,5	10-14	8	2,0	3,3	32	40
zeta30121	M25	-	M25x1,5	9-16	8	2,0	3,5	35	50
zeta30118	M25	-	M25x1,5	13-18	8	2,0	3,5	33	55
zeta30119	M32	-	M32x1,5	15-25	9	2,0	4,0	41	118
zeta30120	M40	-	M40x1,5	22-30	11	2,4	4,5	46	156
Кабельные вводы ГЭМ									
zeta30112	M19	У261	M19x1,5	6-12	7	1,8	3,3	30	36
zeta30113	M22	У262	M22x1,5	9-16	8	2,0	3,5	33	53
zeta30114	M30	У263	M30x1,5	14-22	9	2,0	4,0	36	100
zeta30115	M42	У667	M42x1,5	23-34	11	2,0	4,5	44	214
zeta30116	M48	У668	M48x1,5	26-39	12	2,0	5,5	53	286



Кабельный ввод общепромышленный



Кабельный ввод ГЭМ



Технические характеристики

Климатическое исполнение	УТ 1,5
Степень защиты	IP68
Материал изготовления	Латунь с никелевым покрытием
Материал уплотнения	Резина маслостойкая
Температура эксплуатации	-40°C ~ 100°C
Изготавливается по	ТУ 3449-008-99856433-2011

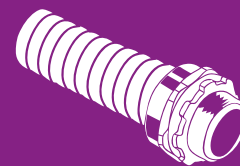
**Заглушки металлические**

Заглушки металлические предназначены для ввода в пустые отверстия клеммных коробок. Поставляются в комплекте, установлены в дополнительные отверстия, при необходимости снимают.



Технические характеристики	
Климатическое исполнение	У1
Материал	Сталь оцинкованная
Изготавливаются по	ТУ 3464-009-99856433-2011

Артикул	Тип	Диапазон заглушаемых диаметров отверстий коробок, мм
zeta30336	M25	до 25
zeta30337	M32	до 35

**МЕТАЛЛУКАВ В ПВХ И ГОТОВЫЕ ИЗДЕЛИЯ. КОННЕКТОРЫ, ТРУБНАЯ ЭЛЕКТРОПРОВОДКА**

Металлорукав в ПВХ и изделия из него 94
МРПИ нг, Гибкие вводы, Комплекты ВГ



Фитинги для соединения рукав-щит 97
Муфты РКн, Ркн 90, МВПнг



Фитинги для соединения рукав-труба..... 100
Муфты МТ, МВПнг



Фитинги для соединения труба-щит 102
Муфты АТК, Патрубки вводные



Фитинги для соединения рукав-рукав..... 104
Муфты МСМ



Фитинги для соединения труба-труба..... 105
Муфты ТР

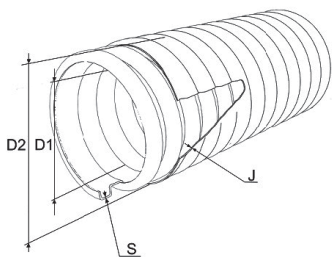


Оконцеватели и крепежные изделия..... 106
Гайки заземляющие, оконцеватели, скобы



Металлорукав в ПВХ изоляции МРПИ

Металлорукав в ПВХ изоляции применяется для выполнения криволинейных участков трубных электропроводок. ПВХ оболочка изготовлена из не поддерживающего горения материала, обеспечивает водонепроницаемость, стойкость к вредному воздействию окружающей среды, значительно увеличивает прочность на разрыв, защищает от поражения электрическим током. Является полным аналогом шланга электромонтажного (ШЭМ).



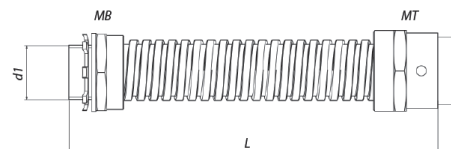
Технические характеристики	
Климатическое исполнение	У2,5
Изготавливается по	ТУ 3449-013-99856433-2012
Цвет	Чёрный
Температура монтажа	От -5°C
Температура эксплуатации	От -40°C до +60°C

Артикул	Тип	Диаметр условного прохода, D1 мм	Внешний диаметр, D2	Минимальный радиус изгиба, мм
zeta42210	МРПИ (нг) 10	10,0	13,5	90
zeta42211	МРПИ (нг) 12	12,2	15,0	100
zeta42212	МРПИ (нг) 15	15,4	19,0	130
zeta42213	МРПИ (нг) 20	20,2	24,0	130
zeta42214	МРПИ (нг) 25	26,0	30,0	170
zeta42215	МРПИ (нг) 32	32,0	37,7	250
zeta42216	МРПИ (нг) 38	38,0	44,0	250
zeta42217	МРПИ (нг) 50	49,7	59,0	250



Вводы гибкие

Вводы гибкие К1080-К1088 предназначены для выполнения криволинейных участков трубных электропроводок при вводе в оболочку электрооборудования. Гибкий ввод состоит из муфты трубной МТ и муфты вводной МВ, металлорукава или шланга электромонтажного (ШЭМ). Поставляется в сборе. Для изготовления изделий видов климатического исполнения У2 используется металлорукав с полимерным покрытием (ШЭМ). Гибкий ввод не может использоваться как защитный проводник.



Технические характеристики	
Климатическое исполнение	У2
Степень защиты	IP43
Изготавливается по	ТУ 36-2780-86
Допустимая растягивающая нагрузка, направленная вдоль оси изделия	150 Н

Артикул	Тип	Длина L, мм	Наружный диаметр труб d2, мм	Наружный диаметр присоединения вводной муфты d1, мм	Минимальный радиус изгиба, мм	Масса, кг
zeta40110	K1080	425	3/4" [25-27]	26	130	0,210
zeta40111	K1081	655	3/4" [25-27]	26	130	0,250
zeta40112	K1082	925	3/4" [25-27]	26	130	0,300
zeta40113	K1083	425	1 1/4" [41-43]	41	250	0,440
zeta40114	K1084	655	1 1/4" [41-43]	41	250	0,530
zeta40115	K1085	925	1 1/4" [41-43]	41	250	0,630
zeta40116	K1086	655	1 1/2" [47-49]	47	250	0,700
zeta40117	K1087	925	1 1/2" [47-49]	47	250	0,830
zeta40118	K1088	940	2" [59-61]	59	250	1,250



Комплект ВГ

Комплект ВГ предназначен для изготовления на месте монтажа гибких вводов любой необходимой длины.

В комплект ВГ входят:
 электромонтажный шланг ШЭМ (20 м.)
 муфта трубная МТ (20 шт.)
 муфта вводная МВ (20 шт.)



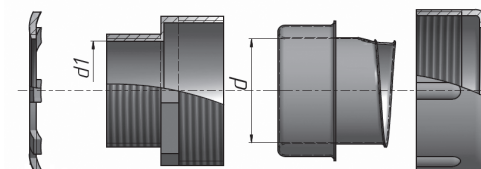
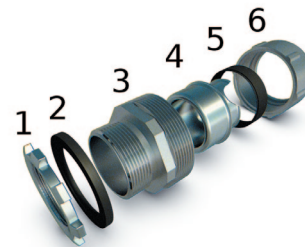
Технические характеристики	
▶ Степень защиты	IP43
▶ Допустимая растягивающая нагрузка, направленная вдоль оси изделия	150 Н
▶ Изготавливается по	ТУ 36-2780-86

Резьбовой крепежный элемент с наружной резьбой РКН

Муфта вводная РКН предназначена для закрепления «голового» металлорукава металлорукава в ПВХ изоляции к оболочке электрооборудования.

Состоит из царапающей заземляющей гайки (1), уплотнителей (2,5), корпуса (3), оконцевателя (4) и накидной гайки (6).

Является полным функциональным аналогом муфты МВ. Имеет трубную цилиндрическую резьбу G.



Технические характеристики	
▶ Климатическое исполнение	У2
▶ Степень защиты	IP 54
▶ Материал изготовления	сплав цинка
▶ Изготавливаются по	ТУ 3449-011-99856433-2011

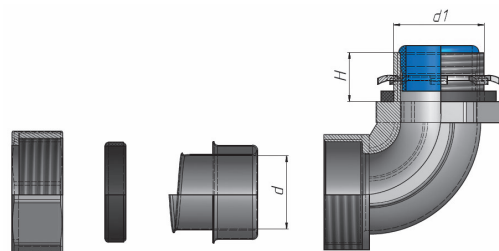
Артикул	Тип	Условный проход, мм	Шланг электромонтажный	Состав комплекта		Масса, кг
				муфта трубная	муфта вводная	
zeta40311	ВГ22	22	ШЭМ22	МТ22	МВ22	6,2
zeta40313	ВГ32	32	ШЭМ32	МТ32	МВ32	12,8
zeta40314	ВГ38	38	ШЭМ38	МТ38	МВ38	16,8
zeta40315	ВГ50	50	ШЭМ50	МТ50	МВ50	26,0

Артикул	Тип	Диаметр ввода металлорукава d, мм	Рекомендованное отверстие присоединения муфты d1, дюйм(мм)
zeta40410	РКН 10	10	3/8" (13,5)
zeta40411	РКН 15	15	1/2" (21)
zeta40412	РКН 20	20	3/4" (27)
zeta40413	РКН 25	25	1" (33)
zeta40414	РКН 32	32	1 1/4" (42)
zeta40415	РКН 38	38	1 1/2" (48)
zeta40416	РКН 50	50	2" (60)



Поворотный резьбовой крепежный элемент РКн 90°

Резьбовой крепежный элемент РКн 90, предназначен для соединения «голового» металлорукава и металлорукава в ПВХ оболочке электрооборудования под углом 90°. Резьбовой крепежный элемент РКн 90 имеет трубную цилиндрическую резьбу - G.



Технические характеристики

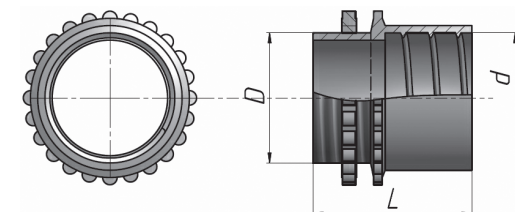
- ▶ Климатическое исполнение U2
- ▶ Степень защиты IP 54
- ▶ Материал изготовления сплав цинка
- ▶ Изготавливаются по ТУ 3449-011-99856433-2011

Артикул	Тип	Диаметр ввода металлорукава d, мм	Размеры, мм	
			d1	H
zeta41210	РКн 90-15	15	1/2" (21)	13,5
zeta41211	РКн 90-20	20	3/4" (27)	14,0
zeta41212	РКн 90-25	25	1" (33)	15,5



Муфта вводная пластиковая МВПнг

Муфты вводные МВПнг предназначены для ввода «голового» металлорукава и металлорукава в ПВХ изоляции в распределительные шкафы. Внутренний диаметр муфты совместим с наружным диаметром металлорукава соответствующего размера.



Технические характеристики

- ▶ Климатическое исполнение U3
- ▶ Степень защиты IP 40
- ▶ Материал изготовления самозатухающий ПВХ

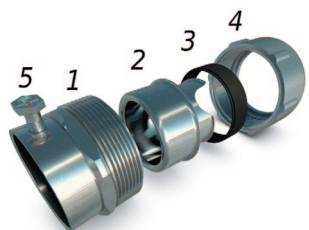
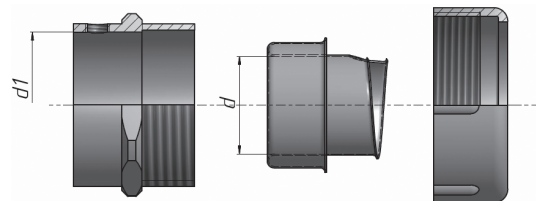
Артикул	Тип	Размеры, мм		
		Диаметр ввода муфты D, мм	Внутренний d, мм	Длина L, мм
zeta40710	МВПнг 10	20,5	13,9	32,0
zeta40717	МВПнг 12	20,5	15,9	31,5
zeta40711	МВПнг 15	20,5	18,9	37,5
zeta40712	МВПнг 20	26,0	24,0	37,5
zeta40713	МВПнг 25	32,5	30,8	45,0
zeta40714	МВПнг 32	41,0	38,0	48,0
zeta40715	МВПнг 38	47,0	44,0	57,0
zeta40716	МВПнг 50	59,0	58,7	71,0



Муфта трубная МТ

Муфта трубная МТ предназначена для закрепления «голового» металлорукава и металлорукава в ПВХ трубой электропроводки.

Состоит из корпуса (1), оконцевателя (2), уплотнителя (3), накидной гайки (4) и винта (5).



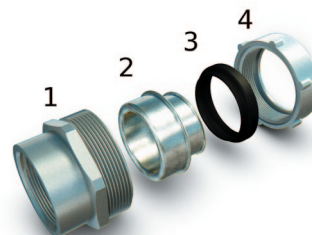
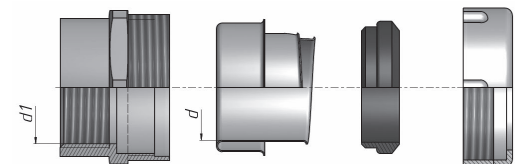
Технические характеристики

- ▶ Климатическое исполнение У2
- ▶ Степень защиты IP 43
- ▶ Материал изготовления сплав цинка
- ▶ Изготавливаются по ТУ 3449-011-99856433-2011

Резьбовой крепежный элемент с внутренней резьбой РКВ

Резьбовой крепежный элемент – РКВ, предназначен для присоединения отрезков металлорукава к трубе электропроводки путем навинчивания, а также соединения отрезков металлорукава (РЗЦП, МРПИ, ШЭМ) путем стыковки с ответным элементом – муфтой вводной МВ-М (резьбовым крепежным элементом с наружной резьбой РКн).

Состоит из корпуса (1), оконцевателя (2), уплотнителя (3) и накидной гайки (4). РКВ имеет трубную цилиндрическую резьбу – G.



Технические характеристики

- ▶ Климатическое исполнение У2
- ▶ Степень защиты IP 54
- ▶ Материал изготовления сплав цинка
- ▶ Изготавливаются по ТУ 3449-011-99856433-2011

Артикул	Тип	Диаметр ввода металлорукава d, мм	Размер трубы d1, дюймы (мм)
zeta40417	MT 15	15	1/2" [21,3]
zeta40418	MT 20	20	3/4" [26,8]
zeta40420	MT 25	25	1" [33,5]
zeta40421	MT 32	32	1 1/4" [42,3]
zeta40422	MT 38	38	1 1/2" [48,0]
zeta40423	MT 50	50	2" [60,0]

Артикул	Тип	Диаметр ввода металлорукава d, мм	Размер трубы d1, дюймы (мм)
zeta41310	PKB-15	15	1/2" [21,3]
zeta41311	PKB-20	20	3/4" [26,8]
zeta41312	PKB-25	25	1" [33,5]
zeta41313	PKB-32	32	1 1/4" [42,3]
zeta41314	PKB-38	38	1 1/2" [48,0]
zeta41315	PKB-50	50	2" [60,0]

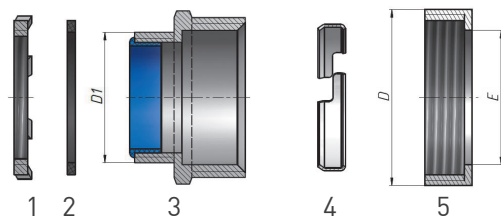


Адаптер цанговый труба-коробка АТК

АТК применяется для ввода проводов и кабелей в оболочки электротехнических изделий при выполнении электропроводок с применением стальных ВГП труб (ГОСТ 3262-75).

Состоит из заземляющей гайки (1), уплотнителя (2), корпуса (3), металлического зажимного кольца (4), накидной гайки (5).

АТК имеет трубную цилиндрическую резьбу G.



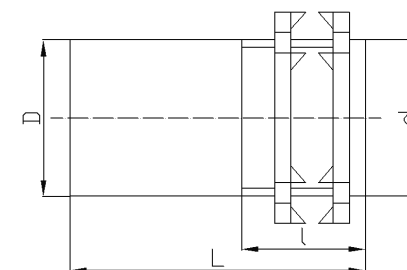
Технические характеристики	
Климатическое исполнение	У2
Степень защиты	IP 43
Материал изготовления	сплав цинка
Изготавливаются по	ТУ 3449-011-99856433-2011



Артикул	Тип	Диаметр ввода D1, мм	Наружный диаметр E, мм	D (ключ), мм	Размер трубы, дюймы (мм)
zeta42001	АТК-15	21	21,6	30,5	1/2" [21,3]
zeta42002	АТК-20	27	27,2	35	3/4" [26,8]
zeta42003	АТК-25	33	34,0	43	1" [33,5]
zeta42004	АТК-32	42	42,7	51	1 1/4" [42,3]
zeta42005	АТК-38	48	48,5	59	1 1/2" [48,0]
zeta42006	АТК-50	60	60,6	71	2" [60,0]

Патрубки вводные У475-У481

Патрубки вводные применяются для ввода проводов и кабелей в оболочки электротехнических изделий при выполнении электропроводок с применением металлорукавов и стальных труб, не имеющих резьбы. Патрубки соединяются с трубами при помощи муфт ТР.



Технические характеристики	
Климатическое исполнение	У3
Изготавливаются по	ТУ 3449-019-99856433-2014
Материал	сталь с металлическим покрытием

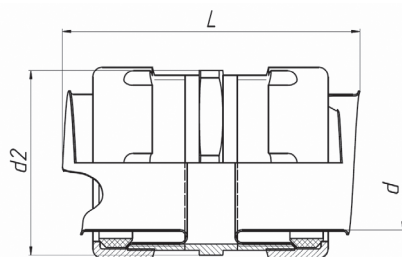
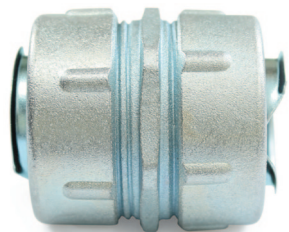
Артикул	Тип	Наружный диаметр металлорукавов, труб, мм	Условный проход труб, мм	Трубная резьба D, дюймы	Размеры, мм			Масса, кг
					L	l	D	
zeta41110	У475	20-23	15	1/2"	50	20	20	0,046
zeta41111	У476	25-27	20	3/4"	55	25	26	0,073
zeta41112	У477	32-34	25	1"	55	25	32	0,114
zeta41113	У478	47-49	40	1 1/2"	68	25	48	0,287
zeta41114	У479	52-61	50	2"	90	30	60	0,490
zeta41115	У480	86-90	65	2 1/2"	105	30	73	0,778
zeta41116	У481	42-49	32	1 1/4"	60	25	40	0,158



Муфта соединительная МСМ предназначена для соединения «металлорукав-металлорукав».

Технические характеристики

Климатическое исполнение	У2
Степень защиты	IP 54
Материал изготовления	сплав цинка
Изготавливаются по	ТУ 3449-011-99856433-2011

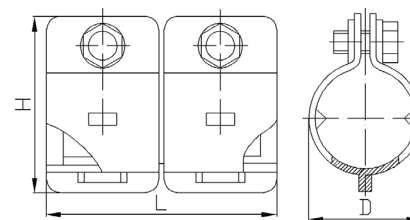


Муфты трубные ТР

Муфты ТР служат для соединения между собой стальных труб, не имеющих резьбы, труб с вводными патрубками У476 - У481.

Технические характеристики

Климатическое исполнение	У3
Изготавливаются по	ТУ 3449-019-99856433-2014
Материал	сталь с металлическим покрытием



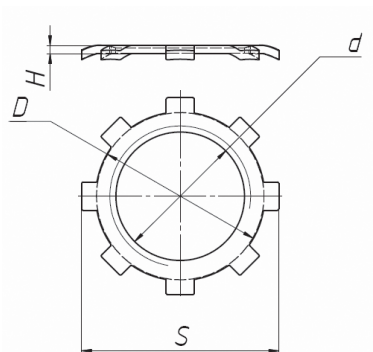
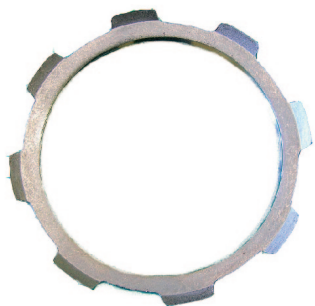
Артикул	Тип	Размеры, мм		
		Диаметр ввода металлорукава d, мм	d2	Длина L, мм
zeta40810	Соединитель МСМ 15	15	29	45
zeta40811	Соединитель МСМ 20	20	35	45
zeta40812	Соединитель МСМ 25	25	42	50
zeta40813	Соединитель МСМ 32	32	51	53
zeta40814	Соединитель МСМ 38	38	59	55
zeta40815	Соединитель МСМ 50	50	70	60

Артикул	Тип	Наружный диаметр и труб, мм	Размеры, мм			Масса, кг
			L	H	D	
zeta40911	ТР-2	20-23	58	44	23	0,11
zeta40912	ТР-4	25-28	58	50	30	0,12
zeta40913	ТР-5	32-34	62	66	38	0,19
zeta40914	ТР-7	42-49	98	78	54	0,37
zeta40915	ТР-8	56-61	98	90	64	0,48



**Гайки установочные
заземляющие К480-К486
(царапающие)**

Гайки установочные заземляющие служат для создания электрического контакта между оболочкой электротехнического изделия и стальной трубой или гибким вводом. Гайки устанавливаются острыми выступами к оболочке изделия.



Технические характеристики	
Климатическое исполнение	УЗ
Изготавливаются по	ТУ 3449-019-99856433-2014
Материал	сталь с металлическим покрытием

**Оконцеватель для
металлорукава**

Оконцеватель предназначен для закрепления краёв металлорукава и металлорукава в ПВХ от распускания и защиты кабеля от порезов. Входит в комплект муфт РКН (МВ), РКВ, МТ, МСМ может применяться отдельно.



Технические характеристики	
Климатическое исполнение	У2, Х-УТ2
Материал изготовления	Оцинкованная сталь

Артикул	Тип	Трубная резьба d, дюймы	Для труб с условным проходом, мм	Размеры, мм			Масса 1000 шт., кг
				S	H	D	
zeta40210	K480	1/2"	15	28	2,5	26	4,0
zeta40211	K481	3/4"	20	35	3,0	32	8,0
zeta40212	K482	1"	25	43	3,5	39	13,0
zeta40213	K483	1 1/4"	32	54	3,5	49	20,0
zeta40214	K484	1 1/2"	40	61	3,5	57	26,0
zeta40215	K485	2"	50	75	4,0	68	35,0
zeta40216	K486	2 1/2"	70	95	4,0	87	77,0

Артикул	Тип	Размер металлорукава, мм	Наружный диаметр оконцевателя, мм
zeta41010	Оконцеватель для металлорукава 12	12	14,0
zeta41011	Оконцеватель для металлорукава 15	15	17,3
zeta41012	Оконцеватель для металлорукава 20	20	22,7
zeta41013	Оконцеватель для металлорукава 25	25	27,7
zeta41014	Оконцеватель для металлорукава 32	32	35,4
zeta41015	Оконцеватель для металлорукава 38	38	41,5
zeta41016	Оконцеватель для металлорукава 50	50	53,2

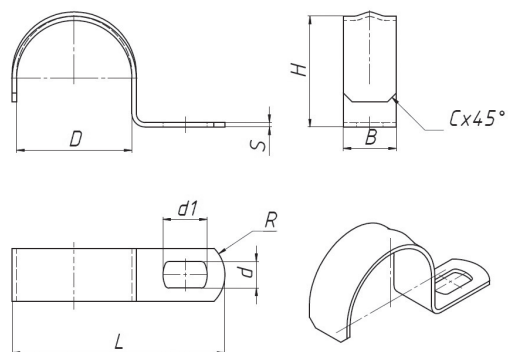


**Скобы металлические
СО, СД**

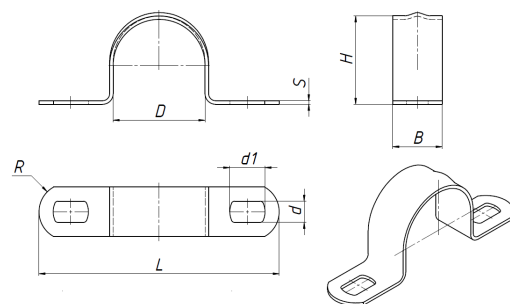
Скобы служат для крепления труб, кабелей и проводов к строительным конструкциям с помощью винтов или шурупов.



Скоба однолапковая



Скоба двухлапковая



Технические характеристики

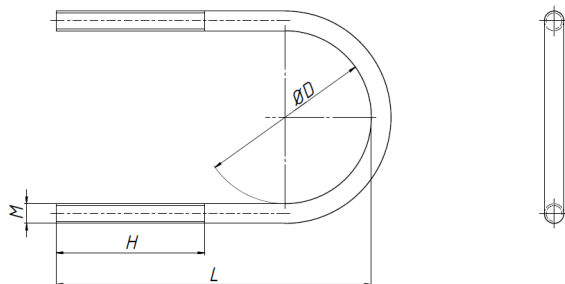
- ▶ Климатическое исполнение УТ1,5
- ▶ Изготавливаются по ТУ 3449-016-99856433-2014
- ▶ Материал сталь с металлическим покрытием

Артикул	Тип	Размеры, мм							масса, г
		D	L	B	H	S	d	d1	
Скоба однолапковая – крепление винтами/шурупами									
zeta41712	СО 8-9	8	28	10	9	1,0	4	8	3,0
zeta41713	СО 10-11	10	28	10	11	1,0	4	8	4,0
zeta41714	СО 12-13	12	33	10	13	1,0	4	8	5,0
zeta41715	СО 14-15	14	35	10	15	1,0	4	8	6,0
zeta41722	СО 16-17	16	38	10	17	1,0	4	8	6,0
zeta41716	СО 19-20	19	40	12	20	1,0	4	8	7,0
zeta41717	СО 21-22	21	43	12	22	1,0	4	7	9,0
zeta41718	СО 25-26	25	48	12	26	1,0	4	7	10,0
zeta41719	СО 31-32	31	60	16	32	1,3	6	10	17,0
zeta41720	СО 38-40	38	68	16	40	1,5	6	10	23,0
zeta41721	СО 48-50	48	78	16	52	1,5	6	10	32,0
Скоба двухлапковая – крепление винтами/шурупами									
zeta41610	СД 10-11	11	42	10	11	1,0	4	8	4,5
zeta41611	СД 12-13	13	45	12	13	1,0	4	8	6,0
zeta41612	СД 14-15	15	50	12	15	1,0	4	8	7,0
zeta41613	СД 16-17	17	56	12	17	1,0	4	8	8,0
zeta41614	СД 19-20	20	58	12	20	1,0	4	8	9,0
zeta41615	СД 21-22	22	62	12	23	1,0	4	8	10,0
zeta41616	СД 25-26	26	68	14	26	1,0	4	7	13,0
zeta41617	СД 31-32	32	76	14	32	1,0	6	10	15,5
zeta41618	СД 38-40	40	86	14	40	1,3	6	10	24,0
zeta41619	СД 48-50	50	96	14	50	1,3	6	10	28,0
zeta41620	СД 60-63	62	110	16	63	1,3	6	10	37,0



Хомутики С437 – С442

Хомутики С437 – С442 предназначены для крепления стальных труб и кабелей к различным строительным и металлическим конструкциям.

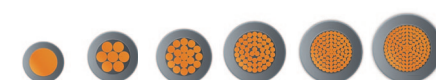


Технические характеристики	
Климатическое исполнение	У2
Изготавливаются по	ТУ 3449-018-99856433-2014
Материал	сталь с металлическим покрытием

Артикул	Тип	Размеры, мм				Наружный диаметр закрепляемого кабеля (трубы), мм
		H	L	D	M	
zeta41810	C437	36	50	28	M8	27
zeta41811	C438	38	55	35	M8	34
zeta41813	C439	45	70	50	M8	48
zeta41814	C440	50	81	62	M8	60
zeta41816	C441	60	98	77	M8	75
zeta41818	C442	65	110	90	M8	88

Рекомендации по подбору наконечников или гильз в зависимости от класса гибкости жил

тип медного наконечника по ГОСТ 7386-80	сечение провода	класс жилы	тип алюминиевого наконечника по ГОСТ 9581-80	сечение провода	класс жилы
2,5-(3,4,5,6)-2,6	2,5	3;4;5;6	16-(6,8)-5,4	16	1;2
	4	1;2;3;4		16	3
4-(4,5,6)-3	4	5	25-8-7,0	25	1;2
	6	1		25	3
6-(4,5,6)-4	4	6	35-10-8	35	1;2
	6	2;3;4;5		35	3
	10	1	50-10-9	50	1
10-(5,6,8)-5	10	2;3;4	70-10-11	50	2
	16	1		70	1;2
16-(6,8)-6	10	5;6	70-10-12	50	3
	16	2;3		95	1
	25	1	95-12-13	70	3
25-(6,8)-7	16	4;5;6	120-(12,16)-14	95	2
	25	2		120	1
	35	1	150-(12,16)-16	95	3
25-(6,8,10)-8	25	3;4;5;6	150-(12,16)-16	120	2
	35	2		185	1
35-(8,10)-9	35	3;4	150-(12,16)-17	120	4
	50	1		150	1;2
35-(8,10,12)-10	35	5;6	185-(16,20)-18	185	2
	50	2	185-(16,20)-19	150	3
50-(8,10,12)-11	50	3;4	240-20-20	240	1
	70	1;2	240-20-22	240	2
50-(8,10,12)-12	50	5;6	300-20-24	185	3
	70	3;4;5;6		240	3
95	1	300		1;2	
95-(10,12)-15	70	5	Классы жил: 1 - одножильный проводник (провод ПВ1, кабель АВВГ, ВВГ) для стационарной прокладки. 2 - многожильный проводник (провод ПВ2, кабель АВВГ, ВВГ) для стационарной прокладки. 3 - многожильный проводник (провод ПВ3, кабель КГЛ). 4 - гибкий многожильный проводник (провод ПВ4, кабель КГ). 5 - гибкий тонкопроволочный проводник (провод ПВС, кабель КГ). 6 - особо гибкий тонкопроволочный проводник (кабель КОГ).		
	95	2;3;4;6			
	120	1;2			
95-(10,12)-16	95	5			
	150	1;2			
120-(12,16)-17	120	3;4;5			
	120	6			
120-(12,16)-18	185	1;2			
	150	3;6			
150-(12,16)-19	185	3			
	150	4;5			
150-(12,16)-20	240	1			
	185	4;6			
185-(12,16,21)-21	240	1;2			
	185	5			
185-(16,20)-23	300	1;2			
	240	3;4;5;6			



Класс жил: 1 2 3 4 5 6

Первая буква кода: климатическое исполнение электрооборудования		Вторая цифра кода: категория размещения электрооборудования	
У...	С умеренным климатом. Средняя из ежегодных абсолютных максимумов температура воздуха равна или ниже +40 °С, средняя из ежегодных абсолютных минимумов температура выше -45 °С. Диапазон рабочих температур при эксплуатации -45...+40 °С.	.1	Для работы на открытом воздухе.
ХЛ..	С холодным климатом. Средняя из ежегодных абсолютных минимумов температура ниже -45°С. Диапазон рабочих температур при эксплуатации -60...+40 °С.	.2	Для работы в помещениях, где колебания влажности воздуха не очень отличаются от колебаний на открытом воздухе, например: в палатках, кузовах, прицепах, металлических помещениях без теплоизоляции, а также в кожухах комплектных устройств категории 1 или под навесом (отсутствует прямое действие солнечной радиации и атмосферных осадков на изделие).
УХЛ..	С умеренным и холодным климатом. Диапазон рабочих температур при эксплуатации -60...+40 °С.	.3	Для работы в закрытых помещениях с природной вентиляцией, без искусственного регулирования климатических условий, где колебания температуры и влажности воздуха, а также действие песка и пыли значительно меньше, чем снаружи, например: в металлических с теплоизоляцией, каменных, бетонных, деревянных помещениях (значительное уменьшение действия солнечной радиации, ветра, атмосферных осадков, отсутствие росы).
Т..	С сухим и влажным тропическим климатом Сочетание температуры, равной или выше +20 °С и относительной влажности выше 80% наблюдается 12 и более часов в сутки за непрерывный период более 2 месяцев Диапазон рабочих температур при эксплуатации -10...+50 °С.	.4	Для работы в помещениях с искусственно регулируемым микроклиматом, например: в закрытых обогреваемых и вентилируемых производственных и других, в том числе подземных, помещениях с хорошей вентиляцией (отсутствие прямого действия атмосферных осадков, ветра, а также песка и пыли внешнего воздуха).
В..	Всеклиматическое исполнение. Для макроклиматических районов на суше и на море, кроме района с очень холодным климатом (концентрация хлоридов -0,3-300 мг/м2сут., сернистого газа - не более 250 мг/м2сут.). Диапазон рабочих температур при эксплуатации -60...+50 °С.	.5	Для работы в помещениях с повышенной влажностью.

Под степень защиты понимается способ защиты, который обеспечивается оболочкой от доступа к опасным частям (опасным токоведущим и опасным механическим частям), попадания внешних твёрдых предметов и (или) воды внутрь оболочки. Код имеет вид IPXX, где на позициях X находятся цифры, либо символ X, если степень не определена. Первая позиция-защита от проникновения посторонних предметов

Уровень	Защита от проникновения посторонних предметов, имеющих диаметр	Описание
0	-	нет защиты
1	>50 мм	большие поверхности тела, нет защиты от сознательного контакта
2	> 12,5 мм	пальцы и подобные объекты
3	> 2,5 мм	инструменты и подобные объекты
4	> 1мм	большинство проводов, болты
5	пылезащищенное	небольшое количество пыли может проникать внутрь
6	пыленепроницаемое	пыль не может проникнуть внутрь

Вторая характеристическая цифра указывает степень защиты оборудования от вредного воздействия воды, которую обеспечивает оболочка.

Уровень	Защита от	Описание
0	-	нет защиты
1	вертикальные капли	Вертикально капающая вода не должна нарушать работу устройства
2	вертикальные капли, под углом до 15 °	Вертикально капающая вода не должна нарушать работу устройства, если его наклонить
3	падающие брызги	Защита от дождя. Вода льётся вертикально или под углом до 60° к вертикали.
4	брызги	Защита от брызг, падающих в любом направлении.
5	струи	Защита от водяных струй с любого направления
6	морские волны	Защита от морских волн или сильных водяных струй. Попавшая внутрь корпуса вода не должна нарушать работу устройства
7	Кратковременное погружение на глубину до 1м	При кратковременном погружении вода не попадает в количествах, нарушающих работу устройства. Постоянная работа в погружённом режиме не предполагается
8	Длительное погружение в воду на глубину более 1м	Полная водонепроницаемость. Устройство может работать в погружённом режиме

Тип	Изделие	стр.
АТК	Адаптер цанговый труба-коробка	102
ВГ	Комплект гибких вводов	96
ГА	Гильзы кабельные алюминиевые	17
ГМЛ	Гильзы кабельные медные луженые	16
ГМ	Гильзы кабельные медные	15
КЗНА 08	Коробка клеммная	80
КЗНА 16	Коробка клеммная	80
КЗНА 32	Коробка клеммная	81
КЗНА 48	Коробка клеммная	81
КЗНС 08	Коробка клеммная	80
КЗНС 16	Коробка клеммная	80
КЗНС 32	Коробка клеммная	81
КЗНС 48	Коробка клеммная	81
ККМА	Коробка для трубной электропроводки	86
ККМТ	Коробка для трубной электропроводки	86
ККО	Коробка взрывозащищенная	74
ККТ	Концевая муфта для контрольных кабелей	58
КМ	Коробка монтажная	83
КПД	Коробка взрывозащищенная	73
КПЛ	Коробка взрывозащищенная	72
КПП	Коробка взрывозащищенная	74
КСМР	Коробка соединительная для металлорукава	87
КС	Коробка соединительная	84
КТД	Коробка взрывозащищенная	73
КТО	Коробка взрывозащищенная	74
К1080-К1088	Вводы гибкие	95
К188	Держатель шин заземления	22
К480-К486	Гайки установочные заземляющие	106
МВПнг	Муфта вводная пластиковая	99
МРПИНг	Металлорукав в ПВХ	94
МСМ	Муфта соединительная	104
МТ	Муфта трубная	100
М	Заглушки металлические	92
М	Кабельные вводы латунные	90
НБ	Наконечники болтовые	18
НКЗ	Комплект для непаянного присоединения провода	62
ОГТ	Термоусаживаемые кабельные оконцеватели	68
Оконцеватель	Оконцеватель для металлорукава	105
ПГС	Перемычка	21
ППД	Пружины постоянного давления	62

ПСТК	Соединительная муфта для контрольных кабелей	59
П	Наконечники кабельные медные под пайку	13
П	Проводник заземляющий	20
РКВ	Резьбовой крепежный элемент с внутренней резьбой	101
РКН	Резьбовой крепежный элемент с наружной резьбой	97
РКн 90°	Резьбовой крепежный элемент поворотный	98
СБ	Соединители болтовые	18
СД	Скобы металлические двухлапковые	108
СО	Скобы металлические однолапковые	108
С437, С438, С439, С440, С441, С442	Хомутики	110
ТАМ	Наконечники кабельные медно-алюминиевые(напыление)	14
ТА	Наконечники кабельные алюминиевые	12
ТМЛ	Наконечники кабельные медные луженые	10
ТРК	Термоусаживаемый ремонтный кожух	63
ТР	Муфты трубные	105
ТТТ	Термоусаживаемая трубка с клеем толстостенная	64
ТТС	Термоусаживаемая трубка с клеем среднестенная	64
ТУТ	Термоусаживаемая трубка	66
Туп	Термоусаживаемая перчатка	65
Т	Наконечники кабельные медные	8
УКПт	Уплотнители кабельных проходов	69
У134-У136	Бирки маркировочные	23
У475, У476, У477, У478, У479, У480, У481	Патрубки вводные	103
У614	Коробка клеммная	82
У615	Коробка клеммная	82
У731-У872	Сжимы ответвительные	24
У867	Сжимы плашечные	24
Ф	Флажки	21
1 ПКВТ-10, 1 ПКНТ-10	Концевая муфта для 1-жильного кабеля с СПЭ изоляцией на напряжение до 10кВ	50
1 ПКВ(Н)Т-1	Концевая муфта для 1-жильного кабеля с пластмассовой изоляцией на напряжение до 1кВ	33
1 ПСТ-1	Соединительная муфта для 1-жильного кабеля с пластмассовой изоляцией на напряжение до 1кВ	44
1 ПСТ-10	Соединительная муфта для 1-жильного кабеля с СПЭ изоляцией на напряжение до 10кВ	54
2НБ	Наконечники 2-х болтовые	18
3 КВТп-10, 3 КНТп-10	Концевая муфта для 3-х жильного кабеля с БПИ изоляцией на напряжение до 10кВ	46, 48
3 ПКВТП6-10, 3 ПКНТП6-10	Концевая муфта для 3-х жильного кабеля с СПЭ изоляцией на напряжение до 10кВ	45

3 ПСТб-10	Соединительная муфта для 3-жильного кабеля с СПЭ изоляцией на напряжение до 10кВ	56
3 РКВТп-6	Концевая муфта для 3-х жильного кабеля с резиновой изоляцией на напряжение до 6кВ	60
3 СТп-10	Соединительная муфта для 3-х жильного кабеля с БПИ изоляцией на напряжение до 10кВ	52
3-4 КВ(Н)Тп-1	Концевая муфта для 3-х и 4-х жильного кабеля с бумажной изоляцией на напряжение до 1кВ	36
3-4 СТП-1	Соединительная муфта для 3-х или 4-х жильного кабеля с пластмассовой или бумажной изоляцией на напряжение до 1кВ	40
3-4-5 ПКВ(Н)Тп-1, ПКВ(Н)Тпб-1	Концевая муфта для 3-х, 4-х и 5-жильного кабеля с пластмассовой изоляцией на напряжение до 1кВ	38
3-4-5 ПСТ-1, ПСТб-1	Соединительная муфта для 3-х, 4-х и 5-жильного кабеля с пластмассовой изоляцией на напряжение до 1кВ	42
4СБ	Соединители 4-х болтовые	18
4 КВ(Н)Тп-1	Концевая муфта для 4-х жильного кабеля с бумажной или пластмассовой изоляцией на напряжение до 1кВ	34
4 СПтп-1	Переходная соединительная муфта для соединения СИП с кабелем	57