

гарантия 5 лет



Запрашивайте протоколы и чертежи в офисах продаж

Серия Econex Universal – новое поколение линейных универсальных светильников для промышленных, складских, торговых и спортивных объектов. Благодаря эффективности светового прибора, которая достигает 130 лм/Вт, можно использовать в помещениях с высотой потолков до 10 метров. Конструкция позволяет устанавливать светильники в единую непрерывную световую линию, а также со степенью защиты IP 65 в помещениях с автоматизированными системами пожаротушения.

## Область применения:

- спортивные объекты, промышленные цеха, торговые центры, складские помещения, супермаркеты.



Линза

Уникальная профиль-линза создает необходимый тип светораспределения для различных помещений



Универсальное крепление

Стандартное крепление позволяет устанавливать светильник на подвес, потолок и лоток



Монтаж в линию

Конструкция светильника позволяет устанавливать его в непрерывную световую линию

Номинальное напряжение питающей сети, В	~220
Допустимое напряжение питающей сети, В	~ 150–280 == 250–394
Частота питающей сети, Гц	50–60
Коэффициент мощности, не менее	0,95
Тип источника света	СД LG/Samsung
Коррелированная цветовая температура, К	4000/5000
Коэффициент пульсации светового потока, %	менее 1%
Температура окружающей среды при эксплуатации светильника, °С	от минус 40 до плюс 40
Степень защиты светильника по ГОСТ 14254	IP20 / IP65
Климатическое исполнение светильника по ГОСТ 15150	УХЛ2 / УХЛ4

Изготовитель оставляет за собой право изменять технические характеристики без ухудшения параметров.

### Установка

С помощью крепления (входящего в комплект) светильник можно установить на любую ровную поверхность или подвес.

### Конструкция

Корпус светильника изготовлен из алюминиевого профиля. Конструкция корпуса обеспечивает оптимальный тепловой режим для компонентов светильника и защищает их от внешних воздействий.

### Оптическая часть

Уникальная профиль-линза изготовлена из высококачественного поликарбоната. Применяется для формирования необходимой КСС и осуществления защиты светодиодных модулей от механического воздействия и воздействия окружающей среды.

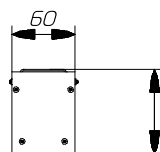
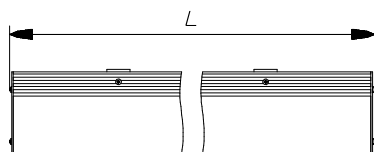
### Блок аварийного питания

Обеспечивает бесперебойную работу светильника при отсутствии напряжения в течение 1 часа.

### Управление

Светильники имеют возможность диммирования с помощью ШИМ, сигнала 1-10V и внешнего резистора, а также управление по протоколу DALI и интеграция в систему беспроводного управления освещением Econex Smart (см. стр. 42).

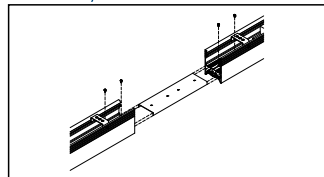
### Econex Universal



	A (мм)
Econex Universal 25	500
Econex Universal 50	1000
Econex Universal 75	1500
Econex Universal 150	3000

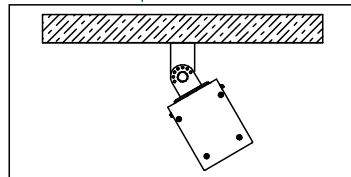
### Примеры монтажа:

В единую линию



Дополнительный элемент: соединитель прямой 31-14 (арт. 31 000 14)

Комплект крепления



Дополнительный элемент: комплект крепления 26-01 (арт. 26 000 01)

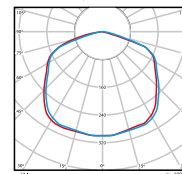
### Конфигуратор

Econex Universal	25	D120	IP65	5000K	DALI				
Мощность	<ul style="list-style-type: none"> <li>25 Вт</li> <li>50 Вт</li> <li>75 Вт</li> <li>150 Вт</li> </ul>	КСС	<ul style="list-style-type: none"> <li>30° (D30)</li> <li>60° (D60)</li> <li>120° (D120)</li> </ul>	Степень защиты	<ul style="list-style-type: none"> <li>IP20</li> <li>IP65</li> </ul>	Цветовая температура	<ul style="list-style-type: none"> <li>4000K</li> <li>5000K</li> </ul>	Опции	<ul style="list-style-type: none"> <li>Аварийный блок питания (EM)</li> <li>Управление DALI (DALI)</li> <li>Управление 1-10V (AN)</li> </ul>

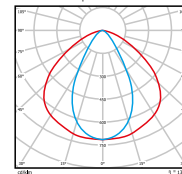
### Номенклатура светильников Econex Universal

Артикул	Наименование	лм/Вт	Потребляемая мощность, Вт	Световой поток, лм*	Кривая силы света (КСС)	Масса, не более, кг
31 150 01	Econex Universal 150 D120 IP20 5000K	134	125	19700	D120	5,8
31 150 17	Econex Universal 150 D60 IP20 5000K	134	125	19700	D60	5,8
31 150 33	Econex Universal 150 D30 IP20 5000K	134	125	19700	D30	5,8
31 075 01	Econex Universal 75 D120 IP20 5000K	133	63	9900	D120	2,9
31 075 17	Econex Universal 75 D60 IP20 5000K	133	63	9900	D60	2,9
31 075 33	Econex Universal 75 D30 IP20 5000K	133	63	9900	D30	2,9
31 050 01	Econex Universal 50 D120 IP20 5000K	133	42	6600	D120	2,0
31 025 01	Econex Universal 25 D120 IP20 5000K	133	21	3300	D120	1,3
31 150 09	Econex Universal 150 D120 IP65 5000K	134	125	19700	D120	5,8
31 150 25	Econex Universal 150 D60 IP65 5000K	134	125	19700	D60	5,8
31 150 41	Econex Universal 150 D30 IP65 5000K	134	125	19700	D30	5,8
31 075 09	Econex Universal 75 D120 IP65 5000K	133	63	9900	D120	2,9
31 075 25	Econex Universal 75 D60 IP65 5000K	133	63	9900	D60	2,9
31 075 41	Econex Universal 75 D30 IP65 5000K	133	63	9900	D30	2,9
31 050 09	Econex Universal 50 D120 IP65 5000K	133	42	6600	D120	2,0
31 025 09	Econex Universal 25 D120 IP65 5000K	133	21	3300	D120	1,3

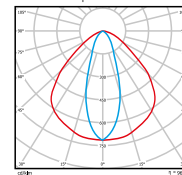
Тип кривой D120



Тип кривой D60



Тип кривой D30



\* Световой поток светодиодного модуля. Световой поток светильника уточните в IES-файле. Полная номенклатура выпускаемых светильников данной серии представлена на официальном сайте.