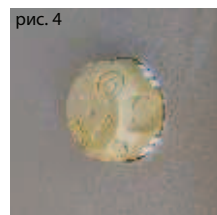


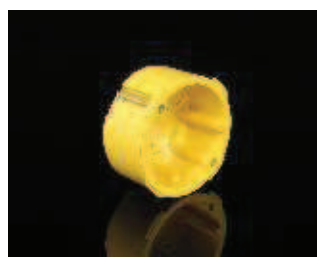


ЭЛЕКТРОМОНТАЖНЫЕ КОРОБКИ В ПУСТОТЕЛЫЕ СТЕНЫ

Коробки изготовлены из твердого самозатухающего ПВХ с температурной устойчивостью от -5°C до +60°C. Коробки соответствуют требованиям нормы на испытание горячей петлей 850 °С. Коробки устойчивы к более высокой температуре и соответствуют требованиям нормы ČSN 33 2312 для монтажа на/до строительных материалов класса А-С2. Коробки KI 68 L/1 и ее модификации предназначены для установки в горючие материалы класса С3. Для всего ассортимента рекомендуем применить нами поставляемые комплекты фрез в пустотелые стены.



По типу монтажа коробок в пустотелые стены можно применить два типа электромонтажных коробок: универсальные или приборные коробки с интегрированным винтом с лапкой (рис.1) или приборные коробки с монтажным кольцом. Использование монтажного кольца приносит экономию времени. До высверленной отверстия устанавливается сначала монтажное кольцо и в него вложится коробка. Кольцо держит коробку крепко и надежно в правильном положении (рис.2-5).



	артикул	размер (мм)	вводы (мм)	упаковка (шт/кг)	описание
	KU 68 LD/1 KU 68 LD/2 KU 68 LD/3	Ø 73 x 45	3 x Ø 20 3 x Ø 10	90 / 4,5 90 / 5,6 90 / 6,9	Универсальная коробка - можно установить двойную розетку Ответвительная коробка - в комплекте с крышкой V 68 Распределительная коробка - в комплекте с крышкой V 68 и клеммником S-66
	KPR 68/L	Ø 73 x 73	2 x Ø 20 6 x Ø 10	60 / 4	Универсальная коробка для установки различных приборов или клеммника S-66 Позволяет установить двойную розетку Позволяет установить приборы с большой монтажной глубиной
	KI 68 L/1 KI 68 L/2 KI 68 L/3	Ø 79 x 50	2 x Ø 20	80 / 8,1 80 / 8,6 80 / 11,6	Универсальная коробка - можно установить двойную розетку Ответвительная коробка - в комплекте с крышкой V 68 Распределительная коробка - в комплекте с крышкой V 68 и клеммником S-66 Специальная двухкорпусная коробка предназначена для установки на/до строительных материалов класса горючести А - С3
	KP 64/LD	Ø 68 x 45	4 x Ø 20 4 x Ø 10	100 / 4,1	Приборная коробка Двухкомпонентная технология изготовления, мягкие мембраны, благодаря которым коробка становится герметичной.
	KP 64/2L	142 x 70 x 45	6 x Ø 20 4 x Ø 10 4 x Ø 10 x 20	50 / 4,2	Приборная коробка Предназначено для приборов с двухместной рамкой. На внешней стороне коробки находятся выступы, которыми можно пометить точки сверления отверстий.
	KP 64/3L	213 x 70 x 45	10 x Ø 20 6 x Ø 10 8 x Ø 10 x 20	32 / 4,7	Приборная коробка Предназначено для приборов с трехместной рамкой. На внешней стороне коробки находятся выступы, которыми можно пометить точки сверления отверстий.
	KP 64/4L	285 x 70 x 45	14 x Ø 20 8 x Ø 10 12 x Ø 10 x 20	24 / 3,7	Приборная коробка Предназначено для приборов с четырехместной рамкой. На внешней стороне коробки находятся выступы, которыми можно пометить точки сверления отверстий.
	KP 64/5L	354 x 72 x 45	18 x Ø 20 12 x Ø 10 14 x Ø 10 x 20	20 / 4,2	Приборная коробка Предназначено для приборов с пятиместной рамкой. На внешней стороне коробки находятся выступы, которыми можно пометить точки сверления отверстий.
	KO 97/L KR 97/L	Ø 103 x 50	3 x Ø 20 2 x Ø 12 7 x Ø 10	90 / 7,5 90 / 9,8	Ответвительная коробка - в комплекте с крышкой KO 97 V/1 Распределительная коробка - в комплекте с крышкой KO 97 V/1 и клеммником SP-96
	KO 110/L	115 x 115 x 45	4 x Ø 20 12 x Ø 10	30 / 6,7	Распределительная коробка Коробка поставляется в комплекте с крышкой V 110 L и перегородкой P 110 L В коробку можно устанавливать клеммники S-96, SP-96 или два S-66 отделенных перегородкой
	KO 125/1L	155 x 155 x 64	Ø 10 - Ø 30 8 x Ø 10 x 20	18 / 4,7	Распределительная коробка Коробка поставляется в комплекте с крышкой V 125/1. В коробку можно устанавливать разные типы клеммников, клеммник EPS-2 или DIN-рейку TS 35. В случае удаления крепежных винтов, можно коробку установить под штукатурку.
	KT 250/L	234 x 176 x 79	Ø 10 - Ø 40	16 / 9,1	Коробка поставляется в комплекте с крышкой. В коробку можно устанавливать разные типы клеммников, клеммник EPS-2 или DIN-рейку TS 35. В случае удаления боковой стены возникнет место для манипуляции.
	KPM 64/LU	Ø 78 x 44	6 x Ø 20 4 x Ø 10 1 x Ø 7 x 20	90 / 3	Коробка поставляется в комплекте с монтажным кольцом MKU 64. Предназначена для установки в ГКЛ толщиной 12,5 мм или 2 x 12,5 мм (двойные). Позволяет установку двойной розетки.
	KOM 97/LU	Ø 108 x 50	2 x Ø 30 6 x Ø 20 2 x Ø 12 4 x Ø 10 2 x Ø 8	40 / 3,8	Коробка поставляется в комплекте с монтажным кольцом MKU 97 и крышки KO 97 V/1. Предназначена для установки в ГКЛ толщиной 12,5 мм или 2 x 12,5 мм (двойные).