



Реконструкция электрических и коммуникационных проводок в панельных домах и квартирах

Предложения и рекомендации
по использованию
материалов при реконструкции
электропроводки.



KOPOS KOLÍN a.s. производит широкий ассортимент электромонтажных изделий, предназначенных для реконструкции электропроводки в панельных домах и квартирах. В ассортименте предлагаются электромонтажные коробки, устанавливаемые под штукатурку и в полые стены, распределительные коробки, электромонтажные кабельные каналы разных видов и размеров, парпетные каналы, гибкие ПВХ, ПНД, ПА, ПП трубы и трубы стальные.

Изделия соответствуют строгим требованиям по технике безопасности. KOPOS гарантирует 100% качество своей продукции. Использование кабельных каналов и парпетных систем обеспечивает чистый и лёгкий монтаж для электрической и слаботочной проводки поверх стен (частым требованием при реконструкции в панельных домах является беспыльность, потому что реконструкция, как правило, проходит в заселённом доме). Актуальный дизайн изделий KOPOS подходит для всех современных жилых интерьеров.



Бытовые помещения



Жилые комнаты, спальни, детские комнаты, домашние рабочие кабинеты, комнаты для отдыха - имеют электрические силовые линии, подвод телевизионного сигнала, аудио- видеоманитофонного подключения и компьютерной сети.

Для наружной проводки идеально использовать кабельные каналы, которые предоставляют возможность хорошей приспособляемости, дополнительный доступ к уложенным кабелям и возможность добавлять штепсельные розетки и выключатели. Данный способ более всего рекомендуется профессионалами.

Процесс осуществления электрической реконструкции:

наружная проводка – это один из самых часто употребляемых способов проведения

электрических реконструкций без долбления стен, т. наз. «сухим путём». Провода ведутся по кабельным или по парпетным каналам. В этом смысле особо подходят: кабельные каналы эlegant LE, каналы закруглённые LO (напольный плинтус), плинтусные каналы LP 35, LR 30. Для хорошей ориентировки в большом количестве

укладываемых кабелей используется плинтусный кабельный канал LP 80X25, LPK 80X25, электромонтажные каналы эlegant EKE и парпетные каналы PK D, в которых отдельные типы проводки отделяются разделительной перегородкой. Взаимное экранирование силовых и слаботочных разводов можно выполнить с помощью экранирующего канала. Стандартная окраска – белая. Также поставляем кабельные каналы LHD под имитацию дерева.



Жилые комнаты, кухни, коридоры - имеют электрические силовые провода для бытовой техники и сантехники.

Проводка ведётся к главному квартирному распределительному щиту и в месте соединения со щитом она должна составлять одно эстетичное целое. Реконструкция жилых комнат часто осуществляется классическим способом долбления стен или с помощью полых стен (напр. гипсокартона). Современные семьи, большей частью, оснащены домашней электротехникой и поэтому увеличивается количество присоединительных мест, а также возникает необходимость достаточной мощности проводки.

Процесс осуществления электрической реконструкции:

наружная проводка - наиболее подходящими являются кабельные каналы с двойным замком LHD, белые и «под дерево», кабельные каналы LH, кабельные каналы LE, электромонтажные каналы эlegant EKE, парпетные каналы с двойной стеной PKD.

проводка под штукатуркой - гибкие трубки LPE, LPFLEX, MONOFLEX, приборные и распределительные коробки.



проводка в полых стенах - специальный электромонтажный материал, предназначенный для полых стен категории горючести НГ – Г4: двустенная распределительная коробка KI 68 L/1, гибкие трубки MONOFLEX и SUPER MONOFLEX. Для строительных материалов категории горючести НГ – Г3 предназначены: коробка приборная KU 68 LA; коробка приборная KPM 64/LU, включая монтажное кольцо MKU 64; коробка распределительная KO 110/L.



Общие помещения

Коммуникационные сети

Общий приём сигнала телевидения, центрального спутника и радиовещания, проводка кабельного телевидения, индивидуальных антенн, звонков, электрической охраны, телефонных проводов. Данные коммуникационные проводки, в зависимости от типа, устанавливаются вне или внутри зданий.

Для внешнего размещения проводов используются:

- стальные трубки с резьбой или без резьбы
- UV стационарные жесткие трубы, включая вспомогательные принадлежности: колена, муфты и зажимы.

У внутренней проводки в общих помещениях, где нельзя использовать их укладку под штукатурку, в зависимости от количества коммуникационных проводов, можно выбрать из ассортимента электромонтажных кабельных каналов, предназначенных для поверхностной проводки, разных размеров:

- LV, LZ, LH, LHD. (С закругленной и прямой кромкой) Широкий ассортимент аксессуаров.

Электрические проводки

Главная электрическая домовая проводка – технические коридоры (подвалы, помещения для детских колясок, сушилки, прачечные, помещения для хранения велосипедов, чердаки), **восходящие и ответвляющиеся линии** в квартиры, линии к электрическим счётчикам, подпитке лифта, присоединение к центральному вентилятору. В помещениях, где укладка под штукатурку исключается или нежелательна, предлагается возможность выбора из закрытых систем трубок или из открытых систем с возможностью дополнительной укладки дополнительных проводов. Для коридоров и лифтовых шахт, предназначенных в качестве запасного выхода, подходят пожароустойчивые трассы и безгалогенные твёрдые трубки.



Скрытая наружная проводка:

- твёрдые и гибкие пластиковые трубки, твёрдые безгалогенные трубки, пластиковые коробки с высшей категорией защиты
- бронированные трубки, металлические коробки с высшей категорией защиты

Открытая наружная проводка:

- металлическая несущая система кабельных или проволочных каналов в комбинации с электромонтажными кабельными каналами. Предлагаемая система даёт возможность хорошей ориентировки в большом количестве укладываемых кабелей, а также позволяет добавить дополнительные выводы.
- распределительные каналы разной ширины и высоты в комбинации с электромонтажными планками. Также для большей безопасности и предотвращения пожара можно выбрать безгалогенный материал.
- пожароустойчивые трассы - кабельные несущие системы.

Освещение внутренних помещений - лестниц, коридоров, входов в лифт, входов в квартиры без необходимости долбления стен. Для данной проводки предлагаются следующие возможности выбора исполнения электромонтажа:

Скрытое исполнение проводки:

- жесткие и гибкие пластиковые трубы и коробки с высшей категорией защиты, благодаря которым обеспечивается высокая устойчивость против повреждений.



Открытое исполнение проводки:

- с помощью электромонтажных каналов - монтаж простой и быстрый. Из ассортимента КОПОС наиболее подходящими являются кабельные каналы LV, защёлкивающиеся LZ, LH, с двойным замком LHD разных размеров.

Значение маркировки, используемой на изделиях КОПОС KOLÍN a. s.



Знак соответствия российским стандартам качества.



Знак соответствия в области технического нормирования и стандартизации Республики Беларусь.



Знак соответствия российским стандартам пожарной безопасности.



Знак соответствия с украинской системой в области пожарной безопасности.

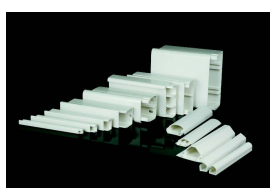
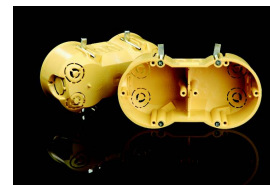
016

Характеристика рекомендуемых материалов



Электромонтажные коробки под штукатурку изготовлены из самозатухающего ПВХ (PVC) с температурной устойчивостью от - 5 °С до + 60 °С. У коробок, согласно программе испытаний Госстандарта , проводится проверка раскалённой петлёй 850 °С. Коробки отличаются устойчивостью по отношению к чрезмерно высокой температуре и процессу горения , они подходят для монтажа под / на строительные материалы разной степени горючести. и предназначены для проводки с напряжением 400 В. макс.16 А.,согласно правилам устройства электроустановок (ПУЭ) (шестое издание переработанное и дополненное).

Электромонтажные коробки для полых стен изготовлены из твёрдого самозатухающего ПВХ (PVC) с температурной устойчивостью от - 5 °С до + 60 °С. У коробок, согласно Госстандарта , проводится проверка раскалённой петлёй 850 °С. Коробки отличаются устойчивостью по отношению к чрезмерно высокой температуре и процессу горения согласно Госстандарта . Согласно Госстандарта они подходят для монтажа под / на строительные материалы разной степени горючести . Коробка KI 68 L/1 и её модификации - одобрены для монтажа под горючие материалы . Для всего ассортимента продукции, используемого для полых стен, рекомендуется применять нами поставляемые комплекты фрез, специально предназначенные для полых стен.



Электромонтажные кабельные каналы изготовлены из твёрдого самозатухающего ПВХ (PVC) с температурной устойчивостью от -5 °С до +60 °С. Соответствуют проверке на устойчивость по отношению к распространению пламени огня согласно Госстандарта . Каналы используются для всех материалов с категорией горючести от НГ до Г4. Кабельные каналы и аксессуары для ответвлений изготавливаются стандартного белого цвета RAL 9003. Все канаклы (кроме LV 11X10) имеют на дне отверстия для крепления. Каналы поставляются 2 или 3 м.

Безгалогенные кабельные каналы изготовлены из специального самозатухающего материала с температурной устойчивостью от -20 °С до +80 °С. В случае пожара происходит небольшое выделение дыма в помещении и не высвобождаются токсические вещества. Поэтому безгалогенный материал является пригодным для помещений, с большим скоплением людей и для запасных выходов.

Гибкие электромонтажные трубы и аксессуары изготовлены из самозатухающего ПВХ (PVC) с температурной устойчивостью от - 25 °С (+5 °С) до +60 °С и соответствуют проверке устойчивости по отношению к распространению пламени. Согласно Правилам устройства электроустановок (ПУЭ) возможно их использование для строительных материалов категории горючести от НГ до Г4.



Трубы из полиэтилена типа LPE с температурной устойчивостью от - 25 °С до +90 °С, с низкой и крайне низкой механической устойчивостью можно использовать только для монтажа под / на негорючие материалы категории НГ.

Жесткие электромонтажные трубы и аксессуары изготовлены из самозатухающего ПВХ (PVC) с температурной устойчивостью от - 25 °С до +60 °С и соответствуют проверке устойчивости по отношению к распространению пламени согласно испытаниям Госстандарта. В соответствии с Правилами устройства электроустановок (ПУЭ) возможно их использование для строительных материалов категории горючести от НГ до Г4. Данные материалы в обычных условиях укладки являются устойчивыми против химического повреждения.

Безгалогенные жесткие электромонтажные трубы изготовлены из самозатухающего PPO с температурной устойчивостью от - 45 °С до +90 °С и соответствуют проверке устойчивости по отношению к распространению пламени. В случае пожара происходит небольшое выделение дыма в помещении и не высвобождаются токсические вещества. Трубки чёрного цвета - UV стабильные. Подходят для помещений, предназначенных для большого скопления количества людей и для запасных выходов.



Стальные трубы подходят для механической защиты проводов и кабелей. Отличаются высокой механической устойчивостью и их поверхность можно дополнительно обработать до высококоррозионной стойкости 4 категории. Выдерживают температуру от - 60 °С до +250 °С.

Пожароустойчивые трассы - кабельные несущие системы E30 - E90, согласно стандарта DIN 4102 № 12, подходят для коридоров и лифтовых шахт, предназначенных в качестве запасных помещений.

Преимущества использования систем с кабельными каналами

невысокие расходы - кабельные и парапетные каналы предоставляют возможность быстрого и лёгкого монтажа в тех местах, где долбление или фрезерование не представляется возможным или несло бы с собой большие финансовые затраты

эстетика - кабельные и парапетные каналы являются модерным дополнением современного интерьера

доступность - изделия продаются в сети оптовой торговли электроматериалов в Европейских странах

универсальность - возможность дополнительной установки других кабелей. В приборные носители и коробки можно вставить розетки и выключатели от большинства производителей

быстрота - нетрудный и по времени быстрый монтаж

комплектность - продуманный ассортимент для укладки проводки

безопасность - широкий ассортимент самозатухающих изделий, безгалогенные изделия