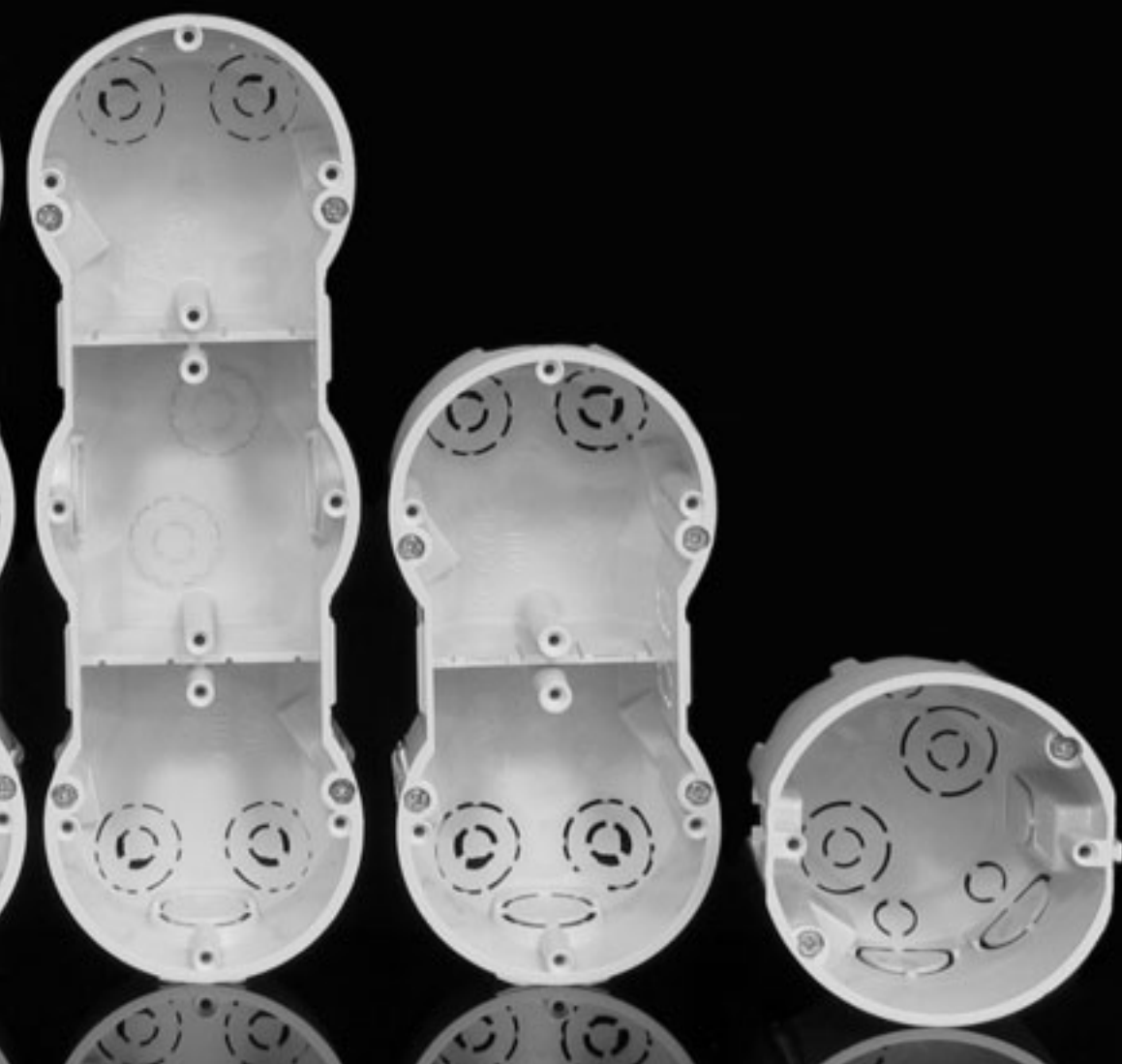


ЭЛЕКТРОМОНТАЖНЫЕ КОРОБКИ И ПРИНАДЛЕЖНОСТИ



Электромонтажные коробки и принадлежности

Согласно нормам ČSN EN 60 670-1 (Электромонтажные коробки и системы для защиты электропроводки в строительстве), ГОСТ Р50827-95, ГОСТ 8594-80 п.2.3, ГОСТ 12.1.044-89.

В твердые стены 1-4

Материал: Твердый самозатухающий поливинилхлорид (ПВХ) с диапазоном температуры применения от -5 °С до +60 °С.

Коробки согласно требованиям ČSN EN 60 670-1 ст. 18, ГОСТ 27483-87 соответствуют испытанию на устойчивость к нагреву и возгоранию раскаленной петлей с температурой нагрева 850 °С.

Согласно стандарту ČSN EN 332312, ред. 2, АО «KOPOS KOLÍN a.s.» в качестве производителя рекомендует установку коробок **на строительные массы и в них**, категории горючести от А1 до D в соответствии со стандартом ČSN EN 13501-1. Коробки предназначены для электропроводки с напряжением 400 V и током максимально 16 А. Основной цвет коробок под штукатурку светло-серый. Под заказ коробки могут поставляться других цветов согласно шкале RAL.

В утепление фасада зданий 1-17

Материал: Самозатухающий полипропилен (PP) с диапазоном температуры применения от -25 °С до +60 °С используется у коробок KEZ, KEZ-3 и MDZ.

Самозатухающий полипропилен (PP) и поликарбонат (PC) с диапазоном температуры применения от -25 °С до +60 °С используется у коробок KUZ. Коробки согласно требованиям ČSN EN 60 670-1 ст. 18, ГОСТ 27483-87 соответствуют испытанию на устойчивость к нагреву и возгоранию раскаленной петлей с температурой нагрева 850 °С.

Согласно стандарту ČSN EN 332312, ред. 2, АО «KOPOS KOLÍN a.s.» в качестве производителя рекомендует установку коробок **на строительные массы и в них**, категории горючести от А1 до F в соответствии со стандартом ČSN EN 13501-1. Коробки предназначены для электропроводки с напряжением 400 V.

Для пустотелых стен 1-24

Материал: Твердый самозатухающий поливинилхлорид (ПВХ) с диапазоном температуры применения от -5 °С до +60 °С.

Коробки отвечают требованиям ČSN EN 60 670-1 ст. 18, ГОСТ 27483-87 соответствуют испытанию на устойчивость к нагреву и возгоранию раскаленной петлей с температурой нагрева 850 °С.

Согласно стандарту ČSN EN 332312, ред. 2, АО «KOPOS KOLÍN a.s.» в качестве производителя рекомендует установку коробок **на строительные массы и в них**, категории горючести от А1 до F в соответствии со стандартом ČSN EN 13501-1. Коробки предназначены для электропроводки с напряжением 400 V и током максимально 16 А.

KOPOS KOLÍN, a.s. как производитель рекомендует монтаж коробки KI 68 L/1 и ее модификаций в строительные материалы с классом воспламеняемости от А по С3 согласно ранее действующей норме ČSN 73 0862. Для всей номенклатуры изделий, предназначенных для установки в пустотелых стенах, рекомендуем применять поставляемый нами комплект фрез см. стр. 1-76 - 1-77.

Для кабельных каналов 1-36

Материал: Твердый самозатухающий поливинилхлорид (ПВХ) с диапазоном температуры применения от -5 °С до +60 °С.

Коробки отвечают требованиям ČSN EN 60 670-1 ст. 18 и, ГОСТ 27483-87 соответствуют испытанию к нагреву и возгоранию раскаленной петлей с температурой нагрева 850 °С.

Согласно стандарту ČSN EN 332312, ред. 2, АО «KOPOS KOLÍN a.s.» в качестве производителя рекомендует установку коробок **на строительные массы и в них**, категории горючести от А1 до С или D в соответствии со стандартом ČSN EN 13501-1. Коробки предназначены для электропроводки с напряжением 400 V и током максимально 16 А. В комбинации с огнеупорной подложкой (см. стр. 1-73) толщиной 5 мм из огнестойких материалов класса А1 - F.

Для наружного монтажа - пластмассовые (IP 40, 54, 65, 66) 1-44

Материал: Твердый самозатухающий поливинилхлорид (ПВХ) с диапазоном температуры применения от -5 °С до +60 °С - коробки 8101 - 8119.

Самозатухающий полистирол (PS) и полиэтилен (PE) с диапазоном температуры применения от -5 °С до +60 °С - коробки 8130 и 8135.

Самозатухающий полипропилен (PP) и поликарбонат (PC) с диапазоном температуры применения от -25 °С до +60 °С применены для коробок серии KSK. Коробки согласно требованиям ČSN EN 60 670-1 ст. 18, ГОСТ 27483-87 соответствуют испытанию на устойчивость к нагреву и возгоранию раскаленной петлей с температурой нагрева 650 °С (для коробок серии KSK 850 °С).

Согласно стандарту ČSN EN 332312, ред. 2, АО «KOPOS KOLÍN a.s.» как производитель рекомендует установку коробок (кроме типов 003.CS.K и 005.CS.K) **на строительные массы и в них**, категории горючести от А1 до С или D в соответствии со стандартом ČSN EN 13501-1.

В комбинации с огнеупорной подложкой толщиной 5 мм из огнестойких материалов класса А1 - F. В случае установки на строительные материалы с классом реакции на огонь от А2 по С или D согласно нормам ČSN EN 13 501-1 предназначены для электропроводки с напряжением 400 V и током 16 А.

В случае установки на строительные материалы с классом огнестойкости А1 или с теплоизоляционной подложкой, предназначены для электропроводки с напряжением 500 V. Коробки типа 003.CS.K и 005.CS.K можно использовать только на строительные материалы класса огнестойкости А1.

Для наружного монтажа – металлические, бронированные (IP 54) 1-55

Материал: алюминиевый сплав, подходит для применения на строительные материалы класса огнестойкости от А1 по С или D (см. стр. 5-3). При комбинации термоизоляционной подкладки толщиной 5 мм (стр. 1-72) из материала класса реакции на огонь А1, установка на строительные материалы не ограничена.

Безгалогенные (HF) 1-59

Материал: PC, PPO – самозатухающий материал с диапазоном температуры применения от -45 °С до +105 °С.

Согласно требованию ČSN EN 60 670-1 ст. 18, ГОСТ 27483-87 коробки отвечают испытаниям устойчивости к нагреву и возгоранию раскаленной петлей с температурой нагрева 850 °С.

Согласно стандарту ČSN EN 332312, ред. 2, АО «KOPOS KOLÍN a.s.» в качестве производителя рекомендует установку коробок **на строительные массы и в них**, категории горючести от А1 до F в соответствии со стандартом ČSN EN 13501-1 (классификация для коробок KU 68 LD/1HF и KP 64/LD HF). Для остальных электромонтажных безгалогенных коробок производитель рекомендует монтаж **на строительные материалы (и в них)** с классом реакции на огонь от А1 по С или D согласно ČSN EN 13 501-1. Коробки предназначены для электропроводки с напряжением 400 V и током максимально 16 А.

При комбинации термоизоляционной подкладкой толщиной 5 мм (стр. 1-72) из материала класса реакции на огонь А1, установка на строительные материалы не ограничена. Материал устойчив к распространению огня и не содержит галогены.

Используется в местах с более высокими требованиями к защите людей и имущества. Электромонтажные распределительные коробки от обычно производимых типов отличаются только используемым материалом, что обозначено буквами HF в конце серийного номера.

Принадлежности 1-65

Клеммники 1-73

Клеммники устойчивые к нагреву и возгоранию согласно ČSN EN 60998-1:97 и ČSN EN 60 998-2:1:97 и ГОСТ 27483-87, прошли испытания на возгорание раскаленной петлей с температурой нагрева 850 °С.

Вспомогательные инструменты и дополнения 1-76

Многофункциональная коробка КОРОВОХ MINI 1-78

Материал: самозатухающий PC-ABS с диапазоном температуры применения от -5 °С до +60 °С.

Система коробок КОРОВОХ mini отвечает требованиям ČSN EN 60 670-1 ст. 18 и ГОСТ 27483-87 и соответствует испытанию к нагреву и возгоранию раскаленной петлей с температурой нагрева 850 °С. Согласно стандарту ČSN EN 332312, ред. 2, АО «KOPOS KOLÍN a.s.» в качестве производителя рекомендует установку коробок на строительные массы и в них, категории горючести от А1 до F в соответствии со стандартом ČSN EN 13501-1.

Коробки предназначены для электропроводки с напряжением до 500 V. Материал устойчив к распространению огня и не содержит галогены. Коробки могут применяться в местах с высокими требованиями к защите людей и имущества.

Электромонтажные коробки и принадлежности

Для бетонных и двойных полов 1-81
 Материал: самозатухающий безгалогенный полиамид (PA) с диапазоном температуры применения от -30 °С до +105 °С, безгалогенный полиэтилен (PE) с диапазоном температуры применения от -30 °С до +70 °С.
 Коробки согласно требованиям нормы ČSN EN 60 670-1 ст. 18 отвечают испытаниям на устойчивость к нагреву и возгоранию раскаленной петлей, имеющей температуру 850 °С. Сборочные комплекты предназначены для литых бетонных или двойных полов.
 Коробки предназначены для электропроводок с напряжением 500 V.

Электромонтажные коробки для монолитного бетоностроения 1-89
 Материал: Безгалогенный полиэтилен (PE) с диапазоном температуры применения от -30 °С до +70°С (90 °С кратковременно), безгалогенный полипропилен (PP) с диапазоном температуры применения от -25 °С до +105 °С, безгалогенный полиамид (PA) с диапазоном температуры применения от -30 °С до +105 °С (120 °С кратковременно). Коробки согласно требованиям ČSN EN 60 670-1 ст. 16, ГОСТ 27483-87 отвечают требованиям испытания на устойчивость к нагреву и возгоранию раскаленной петлей с температурой нагрева 650 °С. Этот комплект предназначен для бетонных конструкций, используемый полиэтилен не является самозатухающим. Коробки предназначены для электропроводок с напряжением 400 V.



KUZ - стр. 1-20



Все коробки, вспомогательное оборудование (кроме PI 80...) и клеммные колодки соответствуют стандартам EU.

Графические символы – описание

- | | |
|--|--|
| материал | безгалогенный материал |
| диапазон температуры применения (°С) | длина (мм) |
| испытание раскаленной петлей (°С) | механическая защита |
| категория горючести материала основания | размеры - ширина, высота, глубина (мм) |
| самозатухающий | количество проводов x сечение (мм ²), токовая нагрузка (A) |
| межосевое расстояние при установке двух коробок (мм) | тип фрезы для монтажа (мм) |
| позволяет установить двойную розетку | упаковка (шт.) |
| материал не содержащий свинец | принадлежности, дополнительный ассортимент |
| степень защиты - IP классификация | вспомогательные инструменты |

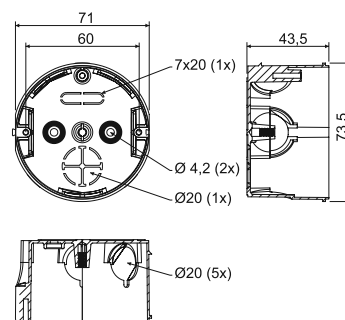


KU 68-1901

- коробки универсальные



- ✓ Коробки можно соединить между собой с межосевым расстоянием 71 мм.
- ✓ Рекомендуется соединить максимально 3 коробки в ряд.
- ✓ Коробки можно соединить с коробками КР 68/2, КР 68 и КРР 68.
- ✓ Возможность установить клеммник и безвинтовые клеммники.
- ✓ Продажа только упаковками (2; 10; 100 шт.).



артикул	конф.	описание	упаковка	
			шт.	EAN
KU 68-1901	КА	коробки упакованы в картонной коробке, болты для прибора не входят в комплект	100	8595057600096

- принадлежности


 KO 68
стр. 1-65

 ZV 68
стр. 1-68

 S-66
стр. 1-73

 ТУР0...
стр. 1-75

 TN 68
стр. 1-66

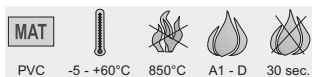
 NR..
стр. 1-71

- вспомогательные инструменты

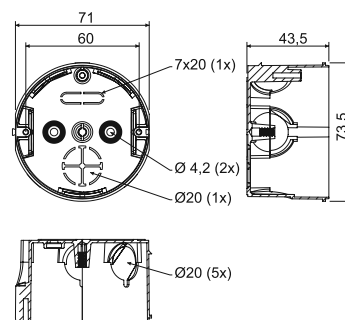

 FR 68 SDS
Ø 80 мм
стр. 1-77

KU 68-1902

- коробки ответвительные с крышкой



- ✓ Для ответвления кабельной линии.
- ✓ Продажа только упаковками (100 шт.).
- ✓ Удобная установка крышки и без применения инструмента.



артикул	конф.	описание	упаковка	
			шт.	EAN
KU 68-1902	КА	коробки с крышкой, упакованы в картонной коробке	100	8595057600195

- принадлежности


 ZV 68
стр. 1-68

 S-66
стр. 1-73

 ТУР0...
стр. 1-75

 TN 68
стр. 1-66

 NR..
стр. 1-71

- вспомогательные инструменты


 FR 68 SDS
Ø 80 мм
стр. 1-77

KU 68-1903

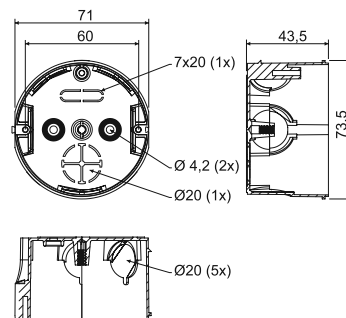
- коробки распределительные с крышкой и клеммником



MAT

PVC -5 - +60°C 850°C A1 - D 30 sec.

- Наглядно расположенная разводка.
- Качественное соединение электрических потенциалов с помощью болтов.
- Латунный зажим.



артикул	конф.	описание		EAN
			шт.	
KU 68-1903	KA	коробки с крышкой и клеммником, упакованы в картонной коробке	100	8595057600287

- принадлежности



ZV 68 стр. 1-68 TYP0... стр. 1-75 TN 68 стр. 1-66 NR.. стр. 1-71

- вспомогательные инструменты



FR 68 SDS
Ø 80 мм
стр. 1-77

KP 67/2

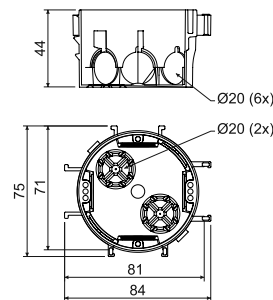
- коробки приборные



MAT

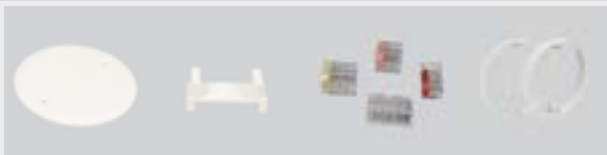
PVC -5 - +60°C 850°C A1 - D 30 sec. 71/81

- Для многорядных рамок (межосевое расстояние 71 мм).
- Соединение по вертикали или по горизонтали с межосевым расстоянием 71 мм или 81 мм.
- Можно соединить максимально 5 коробок в один ряд.
- Возможность увеличения осевого расстояния с помощью дистанционной распорки DR 18 для серий приборов Element, Neo.
- Продажа только упаковками.



артикул	конф.	описание		EAN
			шт.	
KP 67/2	KA	коробки упакованы в картонной коробке, болты для прибора не входят в комплект	90	8595057615496
	ST	каждая коробка обозначена штрих-кодом, болты для прибора входят в комплект и установлены на коробке	90	8595057699427

- принадлежности



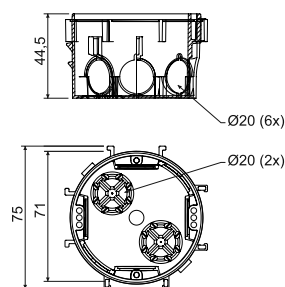
V 68 стр. 1-68 DR18 стр. 1-71 TYP0... стр. 1-75 NR.. стр. 1-71

KР 67/3

- коробки приборные



- ✓ Возможность соединения до 5 коробок по вертикали и горизонтали.
- ✓ Подходит для многостенных рамок.
- ✓ Возможность увеличения осевого расстояния с помощью дистанционной распорки DR 18 для серий приборов Neo.
- ✓ Продажа только упаковками (100 шт.).



артикул	конф.	описание	упаковка	
			шт.	EAN
KР 67/3	КА	коробки упакованы в картонной коробке, болты для прибора не входят в комплект	100	8595057650558

- принадлежности

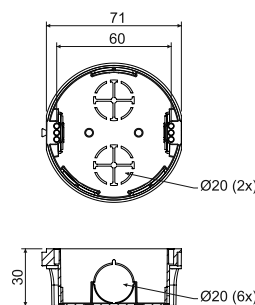
V 68
стр. 1-68DR18
стр. 1-71TYP0...
стр. 1-75NR..
стр. 1-71

KР 68/2

- коробки приборные



- ✓ Коробки можно соединить между собой с межосевым расстоянием 71 мм.
- ✓ Рекомендуется соединить максимально 3 коробки в ряд.
- ✓ Коробки можно соединить с коробками КУ 68-1901, КР 68 и KРR 68.
- ✓ Позволяет установку проводки в тонких стенах.
- ✓ Продажа только упаковками (10; 150 шт.).



артикул	конф.	описание	упаковка	
			шт.	EAN
KР 68/2	КА	коробки упакованы в картонной коробке, болты для прибора не входят в комплект	150	8595057600089

- принадлежности

V 68
стр. 1-68ZV 68
стр. 1-68TYP0...
стр. 1-75NR..
стр. 1-71

- вспомогательные инструменты

FR 68 SDS
Ø 80 мм
стр. 1-77

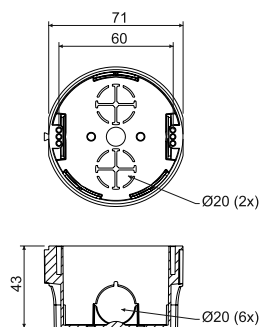
KP 68

- коробки приборные



MAT						
PVC	-5 - +60°C	850°C	A1 - D	30 sec.	71	

- ☑ Коробки можно соединить между собой с межосевым расстоянием 71 мм.
- ☑ Рекомендуется соединить максимально 3 коробки в ряд.
- ☑ Коробки можно соединить с коробками КУ 68-1901, КР 68/2 и КРР 68.
- ☑ Универсальные коробки для большинства приборов.
- ☑ Продажа только упаковками (100 шт.).



артикул	конф.	описание		EAN
			шт.	
KP 68	КА	коробки упакованы в картонной коробке, болты для прибора не входят в комплект	100	8595568910592

- принадлежности



V 68
стр. 1-68

ZV 68
стр. 1-68

ТYP0...
стр. 1-75

NR..
стр. 1-71

- вспомогательные инструменты



FR 68 SDS
Ø 80 мм
стр. 1-77

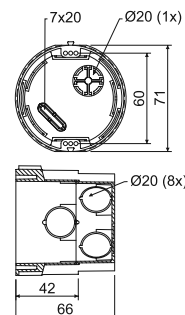
KPR 68

- коробки приборные



MAT						
PVC	-5 - +60°C	850°C	A1 - D	30 sec.	71	

- ☑ Удобная установка приборов с большой глубиной.
- ☑ Коробки можно соединить между собой с межосевым расстоянием 71 мм.
- ☑ Рекомендуется соединить максимально 3 коробки в ряд.
- ☑ Удобное соединение проводов под прибором с помощью безвинтовых клеммников.
- ☑ Коробки можно соединить с коробками КУ 68-1901, КР 68/2 и КР 68.
- ☑ Продажа только упаковками (10 шт.).



артикул	конф.	описание		EAN
			шт.	
KPR 68	КА	коробки завернуты по 10 шт. в пленке, упакованы в картонной коробке	10; 100	8595057648302

- принадлежности



V 68
стр. 1-68

ZV 68
стр. 1-68

ТYP0...
стр. 1-75

NR..
стр. 1-71

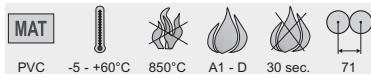
- вспомогательные инструменты



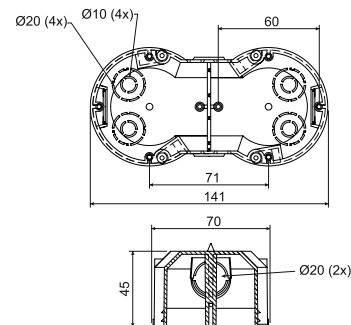
FR 68 SDS
Ø 80 мм
стр. 1-77

КР 64/2

- коробки приборные



- ✓ Для многоместных рамок.
- ✓ Повышенная прочность упрощает установку приборов.
- ✓ Продажа только упаковками (2 шт.).



артикул	конф.	описание	упаковка	
			шт.	EAN
КР 64/2	КА	коробки завернуты в пленку по 2 шт. с этикеткой, упакованы в картонной коробке, болты для прибора прилагаются в пакетике	2; 50	8595057632707

- принадлежности

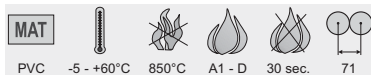
VKP 64/2L
стр. 1-67TYP0...
стр. 1-75NR...
стр. 1-71

- вспомогательные инструменты

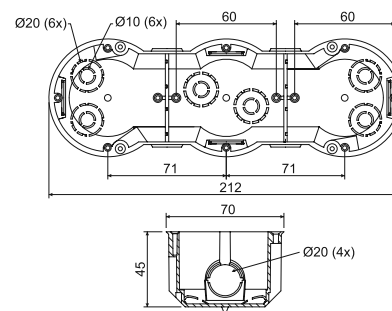
FR 68 SDS
Ø 80 мм
стр. 1-77

КР 64/3

- коробки приборные



- ✓ Для многоместных рамок.
- ✓ Повышенная прочность упрощает установку приборов.
- ✓ Продажа только упаковками (2 шт.).



артикул	конф.	описание	упаковка	
			шт.	EAN
КР 64/3	КА	коробки завернуты в пленку по 2 шт. с этикеткой, упакованы в картонной коробке, болты для прибора прилагаются в пакетике	2; 32	8595057632714

- принадлежности

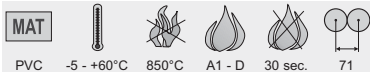
TYP0...
стр. 1-75NR...
стр. 1-71

- вспомогательные инструменты

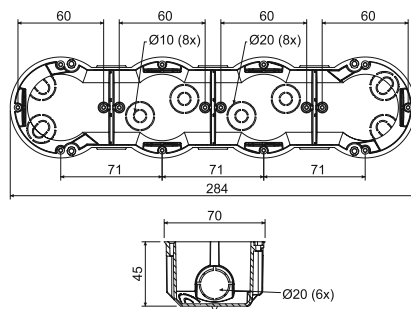
FR 68 SDS
Ø 80 мм
стр. 1-77

KP 64/4

- коробки приборные



- ☑ Для многорядных рамок.
- ☑ Повышенная прочность упрощает установку приборов.
- ☑ Продажа только упаковками (2 шт.).



артикул	конф.	описание	упаковка		EAN
			шт.	шт.	
KP 64/4	КА	коробки завернуты в пленку по 2 шт. с этикеткой, упакованы в картонной коробке, болты для прибора прилагаются в пакетике	2;	28	8595057632721



- принадлежности

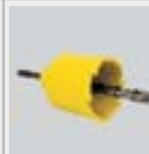


ТУР0...
стр. 1-75

NR..
стр. 1-71



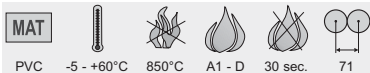
- вспомогательные инструменты



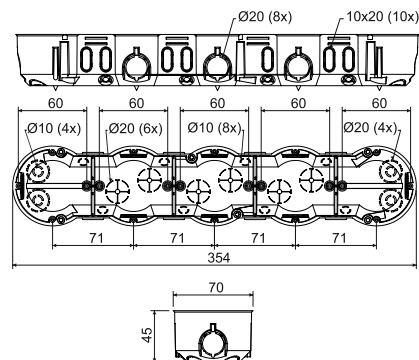
FR 68 SDS
Ø 80 мм
стр. 1-77

KP 64/5

- коробки приборные



- ☑ Для многорядных рамок.
- ☑ Повышенная прочность упрощает установку приборов.
- ☑ Продажа только упаковками (2 шт.).



артикул	конф.	описание	упаковка		EAN
			шт.	шт.	
KP 64/5	КА	коробки завернуты в пленку по 2 шт. с этикеткой, упакованы в картонной коробке, болты для прибора прилагаются в пакетике	2;	16	8595057657212



- принадлежности



ТУР0...
стр. 1-75

NR..
стр. 1-71



- вспомогательные инструменты



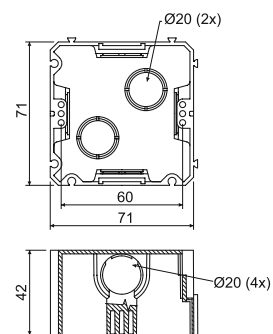
FR 68 SDS
Ø 80 мм
стр. 1-77

КР 67Х67

- коробки приборные



- ✓ Возможность соединения до 5 коробок по вертикали и горизонтали.
- ✓ Подходит для многоместных рамок.
- ✓ Квадратная форма увеличивает монтажный объем коробки.
- ✓ Дистанционная распорка для создания межосевого расстояния 83 мм.



артикул	конф.	описание	упаковка	
			шт.	EAN
КР 67Х67	КА	коробки упакованы в картонной коробке, болты для прибора не входят в комплект	100	8595057600072

- принадлежности


 DR42
стр. 1-71

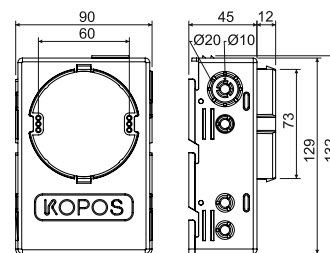
 ТУР0...
стр. 1-75

КУН 1

- коробки универсальные



- ✓ Большая емкость коробки позволяет установить активные элементы под прибор.
- ✓ Можно установить клеммник S-66 непосредственно под прибор.
- ✓ Рекомендуется для современной электропроводки с повышенным требованием к емкости коробки.



артикул	конф.	описание	упаковка	
			шт.	EAN
КУН 1	КА	коробки отдельно упакованы в пленке, болты для прибора прилагаются	1; 35	8595057688445

- принадлежности


 V 68
стр. 1-68

 S-66
стр. 1-73

 ZV 68
стр. 1-68

 ТУР0...
стр. 1-75

 NR...
стр. 1-71

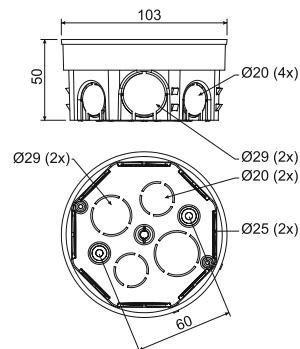
KO 97/5

- коробки ответвительные с крышкой KO 97 V



MAT				
PVC	-5 - +60°C	850°C	A1 - D	30 sec.

- ☑ Большое количество входных отверстий для выполнения более объемной электроинсталляции.
- ☑ Выступы для предотвращения отрывания коробки от стены.
- ☑ Достаточно места для клеммника и подключения цепей.



артикул	конф.	описание		EAN
			шт.	
KO 97/5	КА	коробки с крышкой, упакованы в картонной коробке	90	8595057600164



- принадлежности



ZV 97
стр. 1-68

S-96
стр. 1-73

SP-96
стр. 1-73

TYP0...
стр. 1-75

TN 97
стр. 1-66

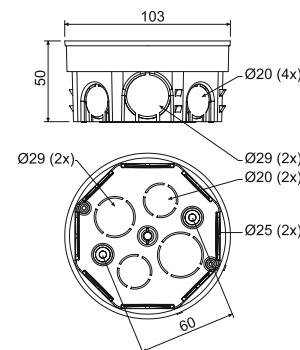
KR 97/5

- коробки ответвительные с крышкой KO 97 V и клеммником SP-96



MAT				
PVC	-5 - +60°C	850°C	A1 - D	30 sec.

- ☑ Большое количество входных отверстий для выполнения более объемной электроинсталляции.
- ☑ Выступы для предотвращения отрывания коробки от стены.
- ☑ Достаточно места для клеммника и подключения цепей.



артикул	конф.	описание		EAN
			шт.	
KR 97/5	КА	в коробке установлен клеммник SP-96, вложены крышки, отдельные коробки упакованы в картонной коробке	80	8595057600256



- принадлежности



ZV 97
стр. 1-68

S-96
стр. 1-73

TYP0...
стр. 1-75

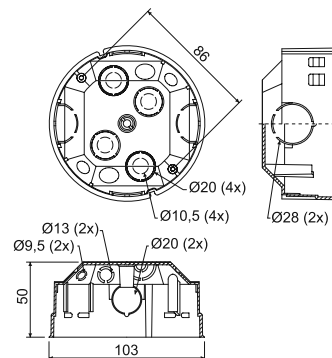
TN 97
стр. 1-66

КОМ 97

- коробки ответвительные с крышкой КО 97 V



- ✓ Большое количество входных отверстий для выполнения более объемной электроинсталляции.
- ✓ Выступы для предотвращения отрывания коробки от стены.
- ✓ Достаточно места для клеммника и подключения цепей.



артикул	конф.	описание	упаковка	
			шт.	EAN
КОМ 97	КА	коробки с крышкой, упакованы в картонной коробке	40	8595057632752

- принадлежности


 ZV 97
стр. 1-68

 S-96
стр. 1-73

 SP-96
стр. 1-73

 TYP0...
стр. 1-75

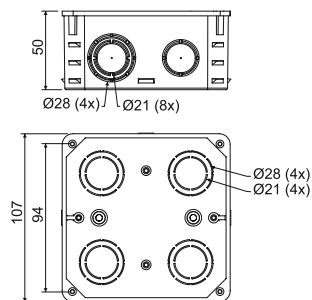
 TN 68
стр. 1-66

КО 100

- коробки с крышкой



- ✓ Большое количество вводов для установки кабелей и труб.



артикул	конф.	описание	упаковка	
			шт.	EAN
КО 100	КА	коробки и крышки отдельно, упакованы в картонной коробке	74	8595057600133

- принадлежности


 КО 100 V
стр. 1-67

 S-66
стр. 1-73

 S-96
стр. 1-73

 SP-96
стр. 1-73

 TYP0...
стр. 1-75

KO 100 E

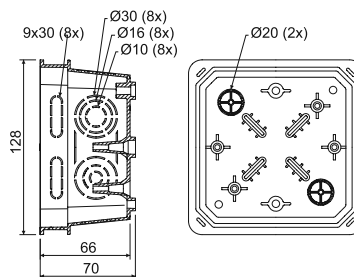
- коробки с крышкой V 100 E



MAT | | | |

PVC -5 - +60°C 850°C A1 - D 30 sec.

- ☑ Большое количество вводов для установки кабеля и труб.
- ☑ Можно установить несущую рейку TS 35.
- ☑ Пазы в углах коробки дают возможность выровнять крышку.
- ☑ Для облегчения манипуляций с проводами можно удалить всю боковую стенку коробки.



артикул	конф.	описание		EAN
			шт.	
KO 100 E	КА	коробки и крышки отдельно, упакованы в картонной коробке	40	8595057612655

- принадлежности



KO 125

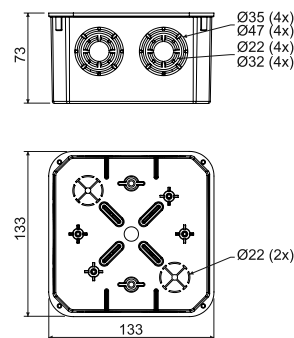
- коробки с крышкой KO 125 V



MAT | | | |

PVC -5 - +60°C 850°C A1 - D 30 sec.

- ☑ Большое количество вводов для установки кабеля и труб.
- ☑ Можно установить несущую рейку TS 35 и клеммники.



артикул	конф.	описание		EAN
			шт.	
KO 125	КА	отдельные коробки завернуты в пленке с этикеткой	1; 34	8595057600140

- принадлежности

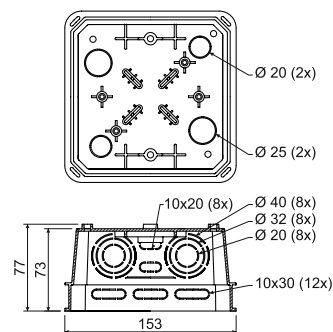


KO 125 E

- коробки с крышкой V 125/1



- ✓ Большое количество вводов для установки кабеля и труб.
- ✓ Можно установить несущую рейку TS 35.
- ✓ Пазы в углах коробки дают возможность выровнять крышку.
- ✓ Для облегчения манипуляций с проводами можно удалить всю боковую стенку коробки.



артикул	конф.	описание	упаковка	
			шт.	EAN
KO 125 E	КА	отдельные коробки завернуты в пленке с этикеткой	1; 20	8595057612587



- принадлежности

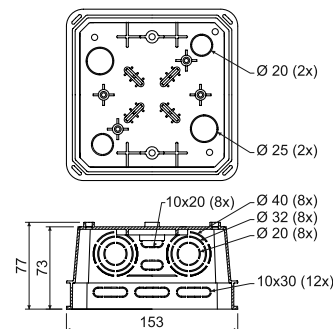
V 125/1
стр. 1-67S-66
стр. 1-73S-96
стр. 1-73SP-96
стр. 1-73EPS 3
стр. 1-75TYP0...
стр. 1-75TS35
стр. 2-65

KO 125 E/EQ02

- коробки с эквипотенциальным клеммником



- ✓ Эквипотенциальный клеммник для 5 проводов 25 мм и 1 плоского провода 30x4 мм.
- ✓ Большое количество вводов для установки кабеля и труб.
- ✓ Пазы в углах коробки дают возможность выровнять крышку.
- ✓ Для облегчения манипуляций с проводами можно удалить всю боковую стенку коробки.



артикул	конф.	описание	упаковка	
			шт.	EAN
KO 125 E/EQ02	КА	отдельные коробки завернуты в пленке с этикеткой	1; 20	8595568909169

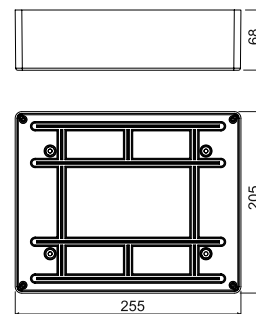
КТ 250

- коробки распределительные



MAT
 PVC -5 - +60°C 850°C A1 - D 30 sec.

- ☑ Коробка предназначена для распределения силового и информационного кабеля.
- ☑ На дне коробки имеются пазы для крепления телефонных клемм.
- ☑ Подходит также для наружного монтажа – крышка копирует размеры коробки.
- ☑ Коробка без предварительно отпрессованных входных отверстий.



артикул	конф.	описание		EAN
			шт.	
КТ 250	КВ	отдельные коробки завернуты в пленке с этикеткой, упакованы в картонной коробке	1; 11	8595057600294

- принадлежности



КТ 250 V
стр. 1-67

S-66
стр. 1-73

S-96
стр. 1-73

SP-96
стр. 1-73

ТYP0...
стр. 1-75

TS35
стр. 2-65

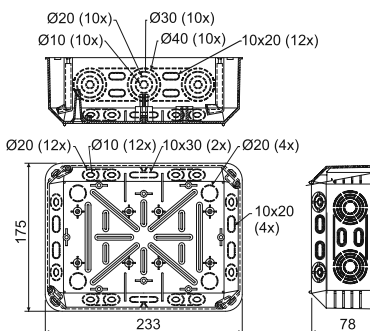
КТ 250/1

- коробки с крышкой VKT 250/L



MAT
 PVC -5 - +60°C 850°C A1 - D 30 sec.

- ☑ Большое количество вводов для установки кабеля и труб.
- ☑ Можно установить несущую рейку TS 35 и эквипотенциальный клеммник.
- ☑ Пазы в углах коробки дают возможность выровнять крышку.
- ☑ Для облегчения манипуляций с проводами можно удалить всю боковую стенку коробки.



артикул	конф.	описание		EAN
			шт.	
КТ 250/1	КВ	отдельные коробки завернуты в пленке с этикеткой, упакованы в картонной коробке	1; 12	8595057632738

- принадлежности



VKT 250/L
стр. 1-67

S-66
стр. 1-73

S-96
стр. 1-73

SP-96
стр. 1-73

EPS 3
стр. 1-75

ТYP0...
стр. 1-75

TS35
стр. 2-65

**КОРОВОХ MINI P**

Комплект многофункциональной приборной коробки для модульных приборов предназначенной для установки в parapетные кабель-каналы.

Более подробная информация на стр. 1-80



KEZ

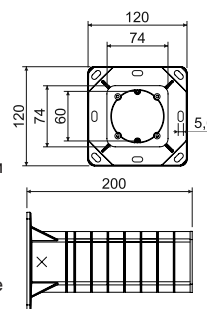
- электромонтажная коробка в утепленный фасад зданий



MAT | | | | |

PP | -25 - +60°C | 850°C | A1 - F | 30 sec.

- ☑ Для установки приборов в утепленных фасадах зданий с толщиной изоляции 50 - 200 мм.
- ☑ Исключает возникновение тепловых мостов.
- ☑ В комплект упаковки входят качественные дюбеля и шурупы для монтажа, в случае установки на более толстую штукатурку рекомендуется уплотнить прибор силиконом.
- ☑ Прочная конструкция.
- ☑ Видео-ролик монтажа на www.kopos.ru
- ☑ **Изделие 2013, 2014 года** – группа изделий, предназначенных для установки в утепляющие материалы, на выставке AMPER 2014 и 2015 специалистами была признана изделием года.



артикул	конф.	описание		EAN
			шт.	
KEZ	KB	отдельные коробки упакованы в картонной коробке	1	8595057698499



ND KEZ

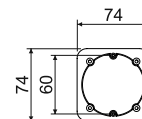
- запасная часть электротехнической коробки для установки в утепляющие материалы



MAT | | | | |

PP | -25 - +60°C | 850°C | A1 - F | 30 sec.

- ☑ Запасная деталь коробки для установки в утепляющие материалы представляет собой отдельную электротехническую коробку, которая обычно поставляется в комплекте KEZ.
- ☑ Коробка должна применяться исключительно в комбинации с несущим корпусом, с применением стандартных монтажных методик.
- ☑ Применение запасной части отдельно, без несущего корпуса, является недопустимым.
- ☑ В комплект запасной части входят четыре винта-самореза для крепления коробки к корпусу.



артикул	конф.	описание		EAN
			шт.	
ND KEZ	KB	коробки по отдельности упакованы в термоусадочную пленку и расфасованы в картонные коробки по 36 шт.	1	8595568925275



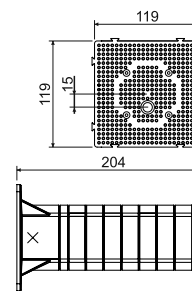
MDZ

- монтажная панель в утепленный фасад зданий



MAT				
PP	-25 - +60°C	850°C	A1 - F	30 sec.

- ✓ Для установки электрооборудования (уличные настенные светильники, сенсоры движения, розетки до 400 В и т.п.) на утепленные стены зданий с толщиной изоляции 50 - 200 мм.
- ✓ Исключает возникновение тепловых мостов.
- ✓ Нагрузка 40 Н при расстоянии от фасада 180 мм.
- ✓ Возможность создания монтажной площади любого размера при использовании нескольких монтажных панелей.
- ✓ В комплект упаковки входят качественные дюбеля и шурупы для монтажа.
- ✓ Для монтажной панели подходят саморезы диаметром 4 - 5 мм.
- ✓ Прочная конструкция.
- ✓ Видео-ролик монтажа на www.koros.ru
- ✓ **Изделие 2013, 2014 года** – группа изделий, предназначенных для установки в утепляющие материалы, на выставке AMPER 2014 и 2015 специалистами была признана изделием года.

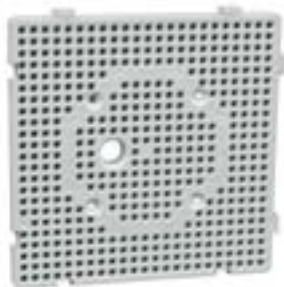


артикул	конф.	описание		EAN
			шт.	
MDZ	KB	отдельные монтажные панели упакованы в картонной коробке	1	8595057698505



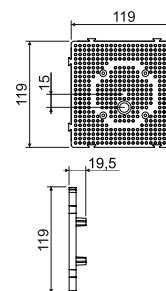
ND MDZ

- запасная часть монтажной панели для установки в утепляющий материал



MAT				
PP	-25 - +60°C	850°C	A1 - F	30 sec.

- ✓ Запасная часть монтажной панели для установки в утепляющие материалы представляет собой отдельную панель, которая обычно поставляется в комплекте MDZ.
- ✓ Панель должна применяться исключительно в комбинации с несущим корпусом, с применением стандартных монтажных методик.
- ✓ Применение запасной части отдельно, без несущего корпуса, является недопустимым.
- ✓ В комплект запасной части входят четыре винта-самореза для крепления плиты к корпусу.

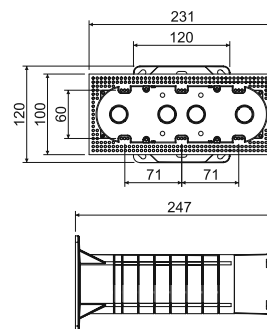
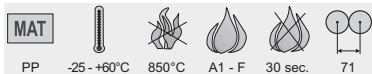


артикул	конф.	описание		EAN
			шт.	
ND MDZ	KB	отдельные панели упакованы в термоусадочную пленку, в картонные коробки панели упакованы по 30 шт.	1	8595568925282



KEZ-3

- электромонтажная коробка в утепленный фасад зданий



- ☑ Для установки 2 – 3 приборов в утепленных фасадах зданий с толщиной изоляции 100 - 250 мм.
- ☑ Исключает возникновение тепловых мостов.
- ☑ В комплект упаковки входят качественные дюбеля и шурупы для монтажа, а также перегородка для отделения нескольких цепей.
- ☑ В случае установки на более толстую штукатурку рекомендуется уплотнить прибор силиконом.
- ☑ Прочная конструкция.
- ☑ Видео-ролик монтажа на www.kopos.ru
- ☑ **Изделие 2013, 2014 года** – группа изделий, предназначенных для установки в утепляющие материалы, на выставке AMPER 2014 и 2015 специалистами была признана изделием года.

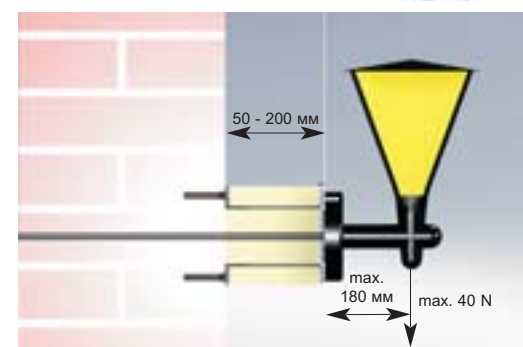
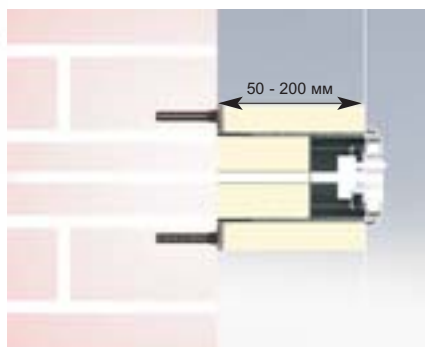
артикул	конф.	описание		EAN
			шт.	
KEZ-3	KB	отдельные коробки упакованы в картонной коробке	1	8595568910561



Установка коробок в утепленный фасад зданий

KEZ - электромонтажная коробка в утепленный фасад зданий

MDZ - монтажная панель в утепленный фасад зданий



KEZ-3 - электромонтажная коробка в утепленный фасад зданий



Перед установкой необходимо укоротить тубус коробки в соответствии с толщиной изоляции. Несущая конструкция прикрепляется к стене при помощи дюбелей, подобранных в зависимости от материала стены. При установке розетки 400 V рекомендуется фиксировать несущую конструкцию при помощи химических клеящих силиконов. Через несущую конструкцию протягивается кабель и вкладывается укороченная изоляция. При помощи 4-х шурупов (входят в комплект) к конструкции крепится коробка или монтажная панель, на которую будет проведен финальный монтаж электрооборудования.



KUZ - универсальные коробки
не только в утепленный фасад

KUZ-V



KUZ-VO



KUZ-VI



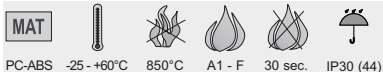
KUZ-VOI



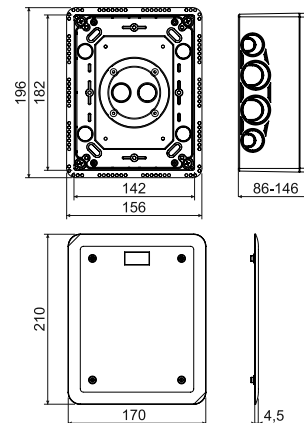
более информации на www.kopos.ru

KUZ-V

- коробки универсальные с крышкой в утепленный фасад



- ☑ Для установки в утепленный фасад толщиной 80 - 140 мм, для установки в твердые стены.
- ☑ Применение как распределительная коробка, коробка для клеммы громоотвода и др.
- ☑ Регулируемая глубина коробки.
- ☑ В комплект входит коробка, крышка V 180 и саморезы из нержавеющей стали.
- ☑ При установке на внешний фасад рекомендуется дополнительное уплотнение силиконом или резиновым уплотнением для окон (IP44).
- ☑ Прочная конструкция.
- ☑ Защищено европейским промышленным патентом.
- ☑ Видео-ролик монтажа на www.kopos.ru



артикул	конф.	описание	упаковка	
			шт.	EAN
KUZ-V	KB	отдельные коробки упакованы в картонной коробке	1	8595568923660

- принадлежности



S-KSK 2
стр. 1-47

TS35
стр. 2-65

TYP0...
стр. 1-75

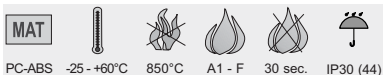


МОНТАЖ:

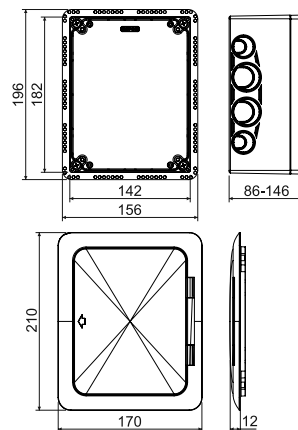


KUZ-VO

- коробки универсальные с откидной крышкой в утепленный фасад



- ☑ Для установки в утепленный фасад толщиной 80 - 140 мм, для установки в твердые стены.
- ☑ Применение как распределительная коробка, коробка для клеммы громоотвода и др.
- ☑ Регулируемая глубина коробки.
- ☑ В комплект входит коробка, откидная крышка VO 180, внутренняя монтажная панель и саморезы из нержавеющей стали.
- ☑ При установке на внешний фасад рекомендуется дополнительное уплотнение силиконом или резиновым уплотнением для окон (IP44).
- ☑ Прочная конструкция.
- ☑ Защищено европейским промышленным патентом.
- ☑ Видео-ролик монтажа на www.kopos.ru



артикул	конф.	описание	упаковка	
			шт.	EAN
KUZ-VO	KB	отдельные коробки упакованы в картонной коробке	1	8595568923677

- принадлежности



TS35
стр. 2-65

PN KUZ
стр. 1-23

TYP0...
стр. 1-75



МОНТАЖ:



KUZ-VI

- коробки универсальные с тубусом и крышкой в утепленный фасад



MAT					
тубус - PP	-25 - +60°C	850°C	A1 - F	30 sec.	IP30 (44)
коробки - PC-ABS					

✓ Для установки приборов в утепленных фасадах зданий с толщиной изоляции 120 - 300 мм.

✓ Применяется как распределительная коробка, коробка для клеммы громоотвода и др.

✓ Исключает возникновение тепловых мостов.

✓ Регулируемая глубина коробки.

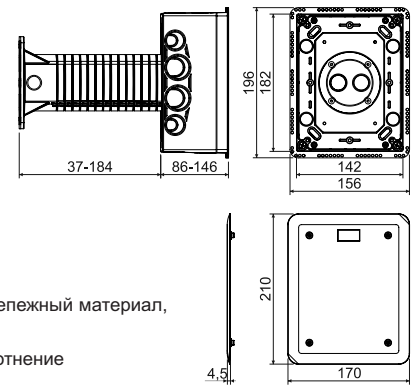
✓ В комплект входит коробка, тубус, внешняя и внутренняя изоляция, крепежный материал, крышка V 180 и саморезы из нержавеющей стали.

✓ При установке на внешний фасад рекомендуется дополнительное уплотнение силиконом или резиновым уплотнением для окон (IP44).

✓ Прочная конструкция.

✓ Защищено европейским промышленным патентом.

✓ Видео-ролик монтажа на www.kopos.ru



артикул	конф.	описание		EAN
			шт.	
KUZ-VI	KB	отдельные коробки упакованы в картонной коробке	1	8595568923684

- принадлежности

S-KSK 2
стр. 1-47TS35
стр. 2-65ТУР0...
стр. 1-75

МОНТАЖ:



KUZ-VOI

- коробки универсальные с тубусом и откидной крышкой в утепленный фасад



MAT					
тубус - PP	-25 - +60°C	850°C	A1 - F	30 sec.	IP30 (44)
коробки - PC-ABS					

✓ Для установки приборов в утепленных фасадах зданий с толщиной изоляции 120 - 330 мм.

✓ Применяется как распределительная коробка, коробка для клеммы громоотвода и др.

✓ Исключает возникновение тепловых мостов.

✓ Регулируемая глубина коробки.

✓ В комплект входит коробка, тубус, внешняя и внутренняя изоляция, крепежный материал, откидная крышка VO 180, монтажная панель и саморезы из нержавеющей стали.

✓ При установке на внешний фасад рекомендуется дополнительное уплотнение силиконом или резиновым уплотнением для окон (IP44).

✓ Прочная конструкция.

✓ Защищено европейским промышленным патентом.

✓ Видео-ролик монтажа на www.kopos.ru



артикул	конф.	описание		EAN
			шт.	
KUZ-VOI	KB	отдельные коробки упакованы в картонной коробке	1	8595568923691

- принадлежности

TS35
стр. 2-65PN KUZ
стр. 1-23ТУР0...
стр. 1-75

МОНТАЖ:



PN KUZ

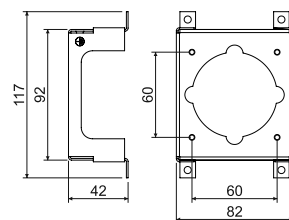
- прибороноситель


MAT

сталь



- ☑ Держатель приборов для установки встроенных штепсельных розеток 400 В (16 А).
- ☑ Установка под монтажную панель, поставляемую для комплектов KUZ-VO и KUZ-VOI.
- ☑ В комплект входит саморез M4X6 с веерной шайбой для заземления.
- ☑ Расстояние для установки розеток 60 мм.
- ☑ Отделка поверхности ZnCr.
- ☑ Перед установкой прибороносителя необходимо выломать посадочное место на монтажной панели KUZ.



артикул	конф.	описание		EAN
			шт.	
PN KUZ	S	завернуто по 1 шт. в пленке	1	8595568923844

Установка системы коробок KUZ в утепление фасада

KUZ-V - коробки универсальные с крышкой для утепленного фасада



KUZ-VO - коробки универсальные с откидной крышкой для утепленного фасада



KUZ-VI - коробки универсальные с тубусом и крышкой для утепленного фасада



KUZ-VOI - коробки универсальные с тубусом и откидной крышкой для утепленного фасада



Электромонтажные коробки в горючих материалах

Ассортимент электромонтажных коробок в пустотелые стены в себя включает изделия для установки в деревянных домах, дачах, срубах, и также в строительстве сборных домов с деревянной конструкцией.



- для установки в стене, потолке или полу из горючего материала - строительный материал класса реакции на огонь A1 - F (по норме ČSN EN 13 501-1)
- герметичные коробки в классическом исполнении
- коробки большого размера для крупной электропроводки
- многоместные варианты коробок
- глубокие коробки для современной установки



декларация о горючести коробок
в пустотелые стены

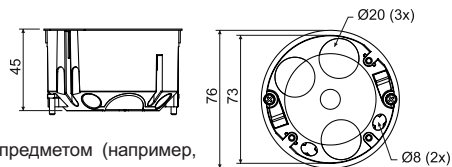


KU 68 LD/1

- коробки универсальные



MAT
PVC -5 - +60°C 850°C A1 - F 30 sec.



- ☑ Входные отверстия изготовлены из эластичного материала.
- ☑ Ввод кабеля осуществляется путем прорыва мембраны острым предметом (например, отверткой); при необходимости мембранный вход можно удалить.
- ☑ Обеспечивает герметичность ввода кабеля или трубы.
- ☑ Рекомендуется для энергосберегающих или пассивных домов.
- ☑ Монтажные винты имеют трёхшаговую резьбу для быстрого монтажа.
- ☑ Предотвращает прохождению воздуха через проводку.
- ☑ Продажа только упаковками (90 шт.).
- ☑ При монтаже нет необходимости углублять край гипсокартона.
- ☑ **Товар года 2012** - товар выбран профессионалами на выставке AMPER товаром года.



артикул	конф.	описание		EAN
			шт.	
KU 68 LD/1	NA	коробка снабжена винтами для установки в гипсокартон и приборными винтами	90	8595568905093

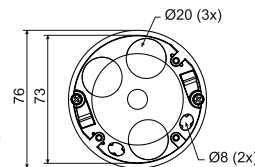
- принадлежности	- вспомогательные инструменты
<p>V 68 стр. 1-66 S-66 стр. 1-73 TYPO... стр. 1-75</p>	<p>VDS 68 Ø 73,5 мм стр. 1-77 VPTU; VPT 68 Ø 73,5 мм стр. 1-76</p>

KU 68 LD/2

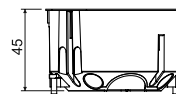
- коробки ответвительные с крышкой V 68



MAT
PVC -5 - +60°C 850°C A1 - F 30 sec.



- ☑ Входные отверстия изготовлены из эластичного материала.
- ☑ Ввод кабеля осуществляется путем прорыва мембраны острым предметом (например, отверткой); при необходимости мембранный вход можно удалить.
- ☑ Обеспечивает герметичность ввода кабеля или трубы.
- ☑ Рекомендуется для энергосберегающих или пассивных домов.
- ☑ Монтажные винты имеют трёхшаговую резьбу для быстрого монтажа.
- ☑ Предотвращает прохождению воздуха через проводку.
- ☑ Продажа только упаковками (90 шт.).
- ☑ При монтаже нет необходимости углублять край гипсокартона.



артикул	конф.	описание		EAN
			шт.	
KU 68 LD/2	NA	коробка снабжена винтами для установки в гипсокартон и приборными винтами, крышка привинчена к коробке	90	8595568905109

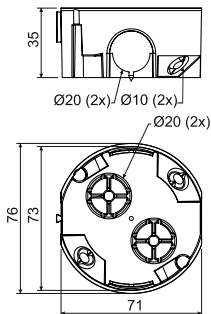
- принадлежности	- вспомогательные инструменты
<p>S-66 стр. 1-73 TYPO... стр. 1-75</p>	<p>VDS 68 Ø 73,5 мм стр. 1-77 VPTU; VPT 68 Ø 73,5 мм стр. 1-76</p>

KU 68/71L1

- коробки универсальные



- ✓ Соединение в ряд с межосевым расстоянием 71 мм.
- ✓ Можно соединить максимально 3 коробки в один ряд.
- ✓ Шип для обозначения точки сверления.
- ✓ Сквозь соединенные коробки можно протянуть провода.
- ✓ Можно соединить с коробкой KPR 68/71L.
- ✓ Монтажные винты имеют трёхшаговую резьбу для быстрого монтажа.
- ✓ При монтаже нет необходимости углублять край гипсокартона.

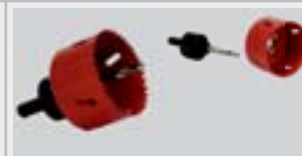


артикул	конф.	описание	EAN	
			шт.	
KU 68/71L1	NA	коробки оснащены винтами с лапками для установки в гипсокартон, винты для крепления приборов прилагаются к упаковке отдельно	120	8595057688414

- принадлежности

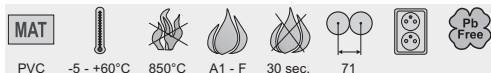
V 68
стр. 1-66S-66
стр. 1-73TYP0...
стр. 1-75

- вспомогательные инструменты

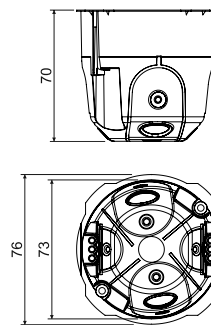
VDS 68
Ø 73,5 мм
стр. 1-77VPTU; VPT 68
Ø 73,5 мм
стр. 1-76

KPRL 68-70/LD

- коробки универсальные

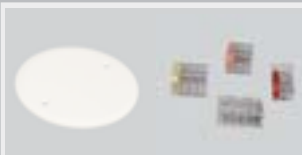


- ✓ Входные отверстия изготовлены из эластичного материала.
- ✓ Ввод кабеля осуществляется путем прорыва мембраны острым предметом (например, отверткой); при необходимости мембранный вход можно удалить.
- ✓ Коробка снабжена пластмассовыми крепежными лапками.
- ✓ Обеспечивает герметичность ввода кабеля или трубы.
- ✓ Рекомендуется для энергосберегающих или пассивных домов.
- ✓ Монтажные и приборные винты имеют трехшаговую резьбу для быстрой установки, коробка снабжена пластмассовыми крепежными лапками.
- ✓ В комплект входят соединители для монтажа коробок с межосевым расстоянием 71 мм; при соединении необходимо удалить отмеченную часть кромки коробки.
- ✓ При монтаже нет необходимости углублять край гипсокартона.
- ✓ Минимальное количество для продажи составляет 8 шт.

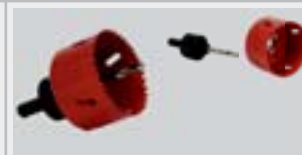


артикул	конф.	описание	EAN	
			шт.	
KPRL 68-70/LD	NA	изделия упакованы по 8 шт. в термоусадочную пленку, упаковки укладываются в картонную коробку	8; 96	8595568925879

- принадлежности

V 68
стр. 1-66TYP0...
стр. 1-75

- вспомогательные инструменты

VDS 68
Ø 73,5 мм
стр. 1-77VPTU; VPT 68
Ø 73,5 мм
стр. 1-76

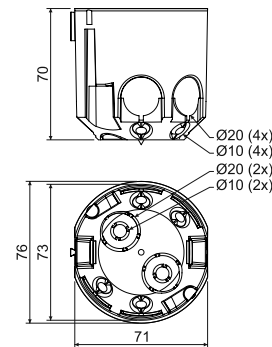
KPR 68/71L

- коробки универсальные



MAT | -5 - +60°C | 850°C | A1 - F | 30 sec. | 71 | Pb Free

- ☑ Удобная установка приборов с большой глубиной.
- ☑ Соединение в ряд с межосевым расстоянием 71 мм.
- ☑ Возможность вставить клеммник S-66.
- ☑ Шип для обозначения точки сверления.
- ☑ Сквозь соединенные коробки можно протянуть провода.
- ☑ Монтажные винты имеют трёхшаговую резьбу для быстрого монтажа.
- ☑ Продажа только упаковками.
- ☑ При монтаже нет необходимости углублять край гипсокартона.



артикул	конф.	описание		EAN
			шт.	
KPR 68/71L	NA	отдельные коробки оснащены винтами с лапками для установки в гипсокартон	60	8595057687929

- принадлежности

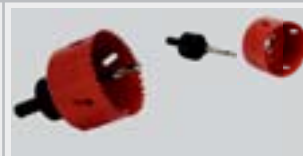


V 68
стр. 1-66

S-66
стр. 1-73

TYPO...
стр. 1-75

- вспомогательные инструменты



VDS 68
Ø 73,5 мм
стр. 1-77

VPTU; VPT 68
Ø 73,5 мм
стр. 1-76

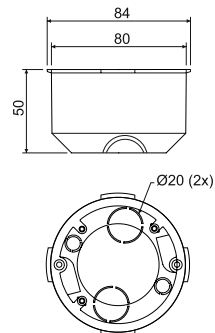
KI 68 L/1

- распределительная коробка



MAT | -5 - +60°C | 850°C | A - C3 | 30 sec. | Pb Free

- ☑ Коробка может быть установлена в материалы класса горючести А – С3 согласно ранее действующему стандарту ČSN 73 0862.
- ☑ Специальная дополнительная наружная стенка.
- ☑ Монтажные винты имеют трёхшаговую резьбу для быстрого монтажа.



артикул	конф.	описание		EAN
			шт.	
KI 68 L/1	NA	отдельные коробки оснащены винтами с лапками для установки в гипсокартон	80	8595057600119

- принадлежности

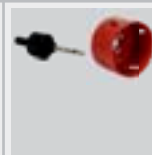


V 68
стр. 1-66

S-66
стр. 1-73

TYPO...
стр. 1-75

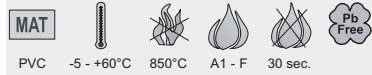
- вспомогательные инструменты



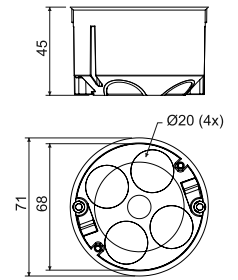
VPTU; VPT 79
Ø 79,5 мм
стр. 1-76

KP 64/LD

- коробки приборные



- ✓ Входные отверстия изготовлены из эластичного материала.
- ✓ Ввод кабеля осуществляется путем прорыва мембраны острым предметом (например, отверткой); при необходимости мембранный вход можно удалить.
- ✓ Обеспечивает герметичность ввода кабеля или трубы.
- ✓ Рекомендуется для энергосберегающих или пассивных домов.
- ✓ Монтажные винты имеют трёхшаговую резьбу для быстрого монтажа.
- ✓ Предотвращает прохождению воздуха через проводку.
- ✓ Продажа только упаковками (100 шт.).
- ✓ При монтаже нет необходимости углублять край гипсокартона.

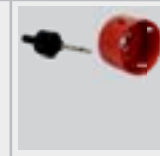


артикул	конф.	описание	шт.	EAN
			шт.	
KP 64/LD	NA	коробки оснащены винтами с лапками для установки в гипсокартон, винты для крепления приборов установлены в коробках	100	8595568909305

- принадлежности

V 68
стр. 1-66ТУР0...
стр. 1-75

- вспомогательные инструменты

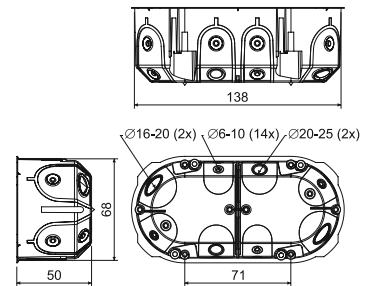
VPTU; VPT 64
Ø 68 мм
стр. 1-76

KPL 64-50/2LD

- коробки приборные

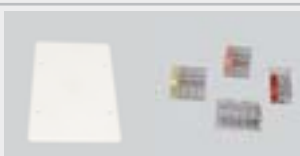


- ✓ Для многоместных рамок.
- ✓ Повышенная прочность упрощает установку приборов.
- ✓ Входные отверстия изготовлены из эластичного материала.
- ✓ Обеспечивает герметичность ввода кабеля или трубы.
- ✓ Предотвращает прохождению воздуха через проводку.
- ✓ Рекомендуется для энергосберегающих или пассивных домов.
- ✓ Шипы для пометки центра сверления отверстий в гипсокартоне.
- ✓ Монтажные и приборные винты имеют трехшаговую резьбу для быстрой установки.
- ✓ Коробка снабжена пластмассовыми крепежными лапками.
- ✓ Ввод кабеля осуществляется путем прорыва мембраны острым предметом (например, отверткой); при необходимости мембранный вход можно удалить.
- ✓ Защищено европейским промышленным патентом.
- ✓ Продажа только упаковками (40 шт.).
- ✓ При монтаже нет необходимости углублять край гипсокартона.

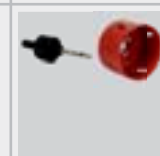


артикул	конф.	описание	шт.	EAN
			шт.	
KPL 64-50/2LD	NA	в комплект коробки входят винты для крепления приборов и винты с лапками для установки в гипсокартон	40	8595568926968

- принадлежности

VKP 64/2L
стр. 1-67ТУР0...
стр. 1-75

- вспомогательные инструменты

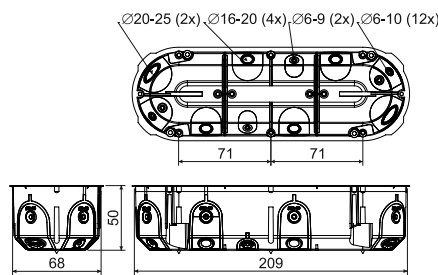
VPTU; VPT 64
Ø 68 мм
стр. 1-76

KPL 64-50/3LD

- коробки приборные



- ☑ Для многоместных рамок.
- ☑ Повышенная прочность упрощает установку приборов.
- ☑ Входные отверстия изготовлены из эластичного материала.
- ☑ Обеспечивает герметичность ввода кабеля или трубы.
- ☑ Предотвращает прохождению воздуха через проводку.
- ☑ Рекомендуется для энергосберегающих или пассивных домов.
- ☑ На внешней стороне три шипа для пометки центра сверления.
- ☑ Монтажные и приборные винты имеют трехшаговую резьбу для быстрой установки.
- ☑ Коробка снабжена пластмассовыми крепежными лапками.
- ☑ Ввод кабеля осуществляется путем прорыва мембраны острым предметом (например, отверткой); при необходимости мембранный вход можно удалить.
- ☑ Защищено европейским промышленным патентом.
- ☑ Продажа только упаковками (30 шт.).
- ☑ При монтаже нет необходимости углублять край гипсокартона.



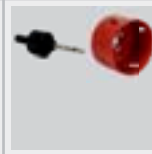
артикул	конф.	описание	EAN	
			шт.	
KPL 64-50/3LD	NA	в комплект коробки входят винты для крепления приборов и винты с лапками для установки в гипсокартон	30	8595568927705

- принадлежности



ТУР0...
стр. 1-75

- вспомогательные инструменты



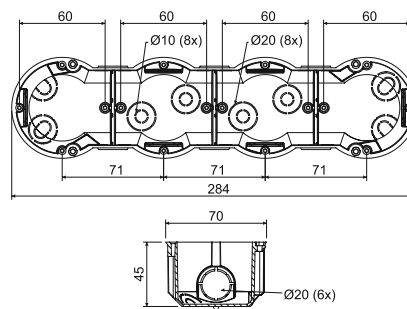
VPTU; VPT 64
Ø 68 мм
стр. 1-76

KP 64/4L

- коробки приборные



- ☑ Для многоместных рамок.
- ☑ Повышенная прочность упрощает установку приборов.
- ☑ На внешней стороне четыре шипа для пометки центра сверления.
- ☑ Монтажные винты имеют трёхшаговую резьбу для быстрого монтажа.
- ☑ Продажа только упаковками (2 шт.).
- ☑ При монтаже нет необходимости углублять край гипсокартона.



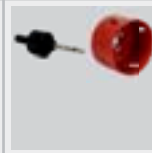
артикул	конф.	описание	EAN	
			шт.	
KP 64/4L	NA	коробки завернуты в пленку по 2 шт., с этикеткой, упакованы в картонной коробке, винты для прибора и винты с лапками для установки в гипсокартон прилагаются отдельно в пакетице	2; 28	8595057632776
	ST	коробки оснащены винтами для прибора и винтами с лапкой для установки в гипсокартон, с этикеткой	28	8595568903624

- принадлежности



ТУР0...
стр. 1-75

- вспомогательные инструменты



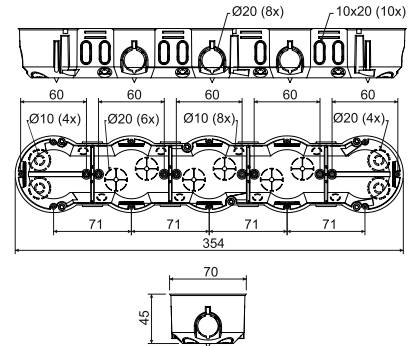
VPTU; VPT 64
Ø 68 мм
стр. 1-76

KP 64/5L

- коробки приборные



- ✓ Для многоместных рамок.
- ✓ Повышенная прочность упрощает установку приборов.
- ✓ На внешней стороне пять шипов для пометки центра сверления.
- ✓ Монтажные винты имеют трёхшаговую резьбу для быстрого монтажа.
- ✓ Продажа только упаковками (2 шт.).
- ✓ При монтаже нет необходимости углублять край гипсокартона.

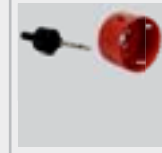


артикул	конф.	описание	EAN	
			шт.	
KP 64/5L	NA	коробки завернуты в пленку по 2 шт., с этикеткой, упакованы в картонной коробке, винты для прибора и винты с лапками для установки в гипсокартон прилагаются отдельно в пакетике	2; 16	8595057657229
	ST	коробки оснащены винтами для прибора и винтами с лапкой для установки в гипсокартон, с этикеткой	16	8595568903631

- принадлежности

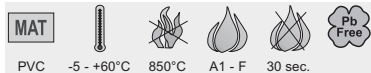

 ТУР0...
стр. 1-75

- вспомогательные инструменты

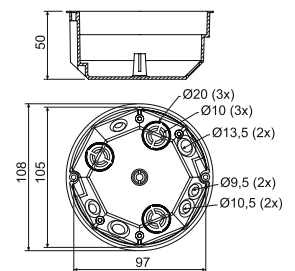

 VPTU; VPT 64
Ø 68 мм
стр. 1-76

KO 97/L

- коробка распределительная с крышкой KO 97 V/1



- ✓ Большое количество входных отверстий для выполнения более объемной электроинсталляции.
- ✓ Монтажные винты имеют трёхшаговую резьбу для быстрого монтажа.



артикул	конф.	описание	EAN	
			шт.	
KO 97/L	NA	коробки оснащены винтами с лапками для установки в гипсокартон и с прилагаемыми крышками упакованы по отдельности в картонной коробке	80	8595057600171

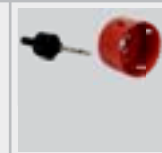
- принадлежности


 S-96
стр. 1-73

 SP-96
стр. 1-74

 ТУР0...
стр. 1-75

- вспомогательные инструменты


 VPTU; VPT 97
Ø 103,5 мм
стр. 1-76

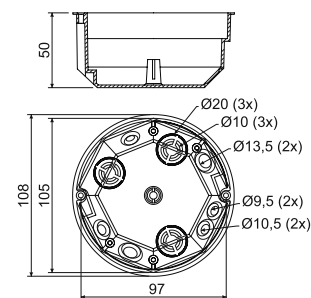
KR 97/L

- коробка распределительная с крышкой KO 97 V/1 и клеммником SP-96



MAT					
PVC	-5 - +60°C	850°C	A1 - F	30 sec.	

- ✓ Большое количество входных отверстий для выполнения более объемной электроинсталляции.
- ✓ Монтажные винты имеют трёхшаговую резьбу для быстрого монтажа.



артикул	конф.	описание		EAN
			шт.	
KR 97/L	NA	коробки оснащены клеммником и винтами с лапками для установки в гипсокартон, с прилагаемыми крышками упакованы по отдельности в картонной коробке	80	8595057600263

- принадлежности	- вспомогательные инструменты
<p>S-96 стр. 1-73 TYP0... стр. 1-75</p>	<p>VPTU; VPT 97 Ø 103,5 мм стр. 1-76</p>

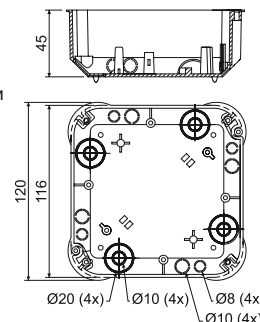
KO 110/L

- коробки распределительные с крышкой V 110 L и перегородкой P 110 L



MAT					
PVC	-5 - +60°C	850°C	A1 - F	30 sec.	

- ✓ Коробка может быть использована с клеммной сборкой S-96, SP-96 или двумя клеммными сборками S-66, отделенными друг от друга перегородкой.
- ✓ Можно подключить две независимые цепи с напряжением до 400 В, разделенные перегородкой.
- ✓ Монтажные винты имеют трёхшаговую резьбу для быстрого монтажа.
- ✓ С наружной стороны днища отмечены места для просверливания отверстий.

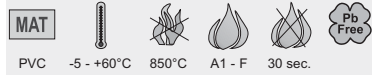


артикул	конф.	описание		EAN
			шт.	
KO 110/L	NA	винты для крепления крышки вместе с перегородкой вложены в коробку, отдельные коробки вместе с крышками упакованы в пленке с этикеткой	1; 28	8595057611672
	ST	винты для монтажа коробки в гипсокартон установлены в коробку, в коробку вложена перегородка, крышка привинчена к коробке, коробка снабжена табличкой	36	8595057699434

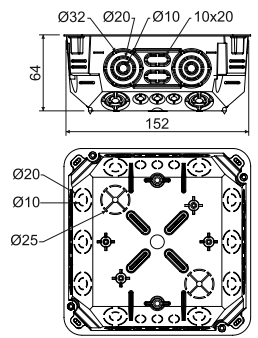
- принадлежности	- вспомогательные инструменты
<p>V 110 L стр. 1-67 S-66 стр. 1-73 S-96 стр. 1-73 SP-96 стр. 1-73 TYP0... стр. 1-75</p>	<p>VPTU; VPT 40 Ø 40 мм стр. 1-76</p>

KO 125/1L

- коробки с крышкой V 125/1



- ✓ Большое количество вводов для установки кабеля и труб.
- ✓ Можно установить несущую рейку TS 35.
- ✓ Пазы в углах коробки дают возможность выровнять крышку.
- ✓ Для облегчения манипуляций с проводами можно удалить всю боковую стенку коробки.
- ✓ С наружной стороны дна отмечены места для просверливания отверстий.
- ✓ Монтажные винты имеют трёхшаговую резьбу для быстрого монтажа.

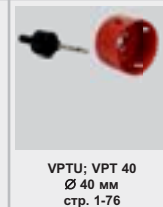


артикул	конф.	описание	упаковка	EAN
			шт.	
KO 125/1L	NA	винты для крепления крышки и винты для установки в гипсокартон вложены в коробку, отдельные коробки с крышкой упакованы в термоусадочную пленку	1; 27	8595057668652
	ST	крышка привинчена к коробке, каждая коробка оснащена этикеткой	18	8595057699441

- принадлежности

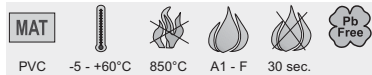


- вспомогательные инструменты

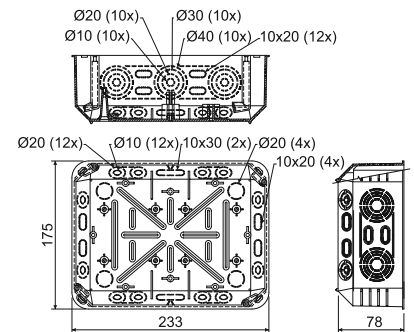


KT 250/L

- коробки с крышкой VKT 250/L



- ✓ Большое количество вводов для установки кабеля и труб.
- ✓ Можно установить несущую рейку TS 35.
- ✓ Пазы в углах коробки дают возможность выровнять крышку.
- ✓ Для облегчения манипуляций с проводами можно удалить всю боковую стенку коробки.
- ✓ С наружной стороны дна отмечены места для просверливания отверстий.
- ✓ Монтажные винты имеют трёхшаговую резьбу для быстрого монтажа.

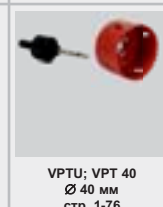


артикул	конф.	описание	упаковка	EAN
			шт.	
KT 250/L	NB	винты для крепления крышки и винты для установки в гипсокартон вложены в коробку, отдельные коробки с крышкой упакованы в термоусадочную пленку	1; 12	8595057618640
	ST	коробка оснащена винтами для установки в гипсокартон, крышка привинчена к коробке, каждая коробка снабжена табличкой со штрих-кодом	12	8595057699458

- принадлежности



- вспомогательные инструменты

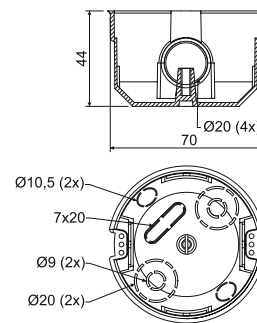


KPM 64/LU

- коробки приборные с монтажным кольцом MKU 64



- ☑ Для установки в гипсокартон толщиной 12,5 мм.
- ☑ Монтажное кольцо позволяет выполнить установку в двойной гипсокартон 2x12,5 мм.
- ☑ Быстрая установка без болтов – достаточно прижать в монтажное кольцо.
- ☑ При монтаже нужно углублять край гипсокартона.



артикул	конф.	описание	EAN	
			шт.	
KPM 64/LU	NA	коробки вместе с кольцами упакованы в картонной коробке	90	8595057612648

- принадлежности

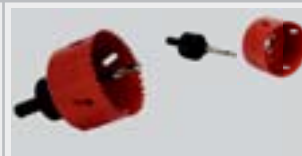


KO 68
стр. 1-65

V 68
стр. 1-66

TYPO...
стр. 1-75

- вспомогательные инструменты



VDS 68 + ZBU
Ø 73,5 мм
стр. 1-77

VPTU; VPT 68
Ø 73,5 мм
стр. 1-76



КОРОВОХ MINI L

Комплект многофункциональной приборной коробки для модульных приборов предназначенной для установки в пустотелые стены.

Более подробная информация на стр. 1-79

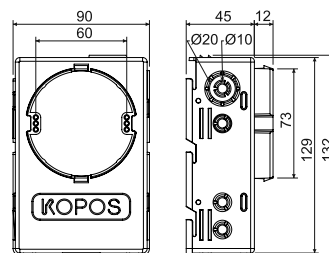


КУН 1/L

- коробки универсальные



- ✓ Монтаж с задней стороны гипсокартона толщиной 12,5 мм при помощи прилагаемых саморезов.
- ✓ Большая емкость коробки позволяет установить активные элементы под прибор.
- ✓ Можно установить клеммник S-66 непосредственно под прибор.
- ✓ Рекомендуется для современной электропроводки с повышенным требованием к емкости коробки.

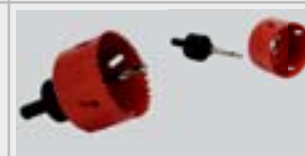


артикул	конф.	описание	EAN	
			шт.	
КУН 1/L	NA	в каждую коробку вложены монтажные саморезы и винты для крепления приборов, каждая коробка упакована в пленке с этикеткой	1; 35	8595057687950

- принадлежности

V 68
стр. 1-66S-66
стр. 1-73TYP0...
стр. 1-75

- вспомогательные инструменты

VDS 68
Ø 73,5 мм
стр. 1-77VPTU; VPT 68
Ø 73,5 мм
стр. 1-76

Порядок сборки и примеры использования коробки КУН 1/L

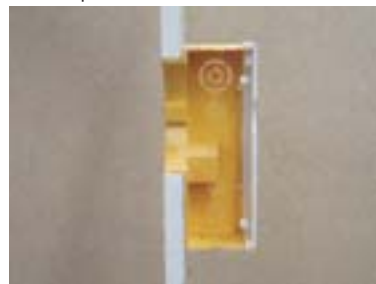
1) Сверление отверстия Ø73,5 мм в гипсокартоне с помощью фрезы VDS 68 (см. стр. 1-77).



2) Установка коробки КУН 1/L в подготовленное отверстие. Закрытие коробки дном.



3) Вид сбоку (в разрезе) на коробку, уложенную с внутренней стороны гипсокартонном листе.



4) Крепление коробки саморезами. Видна полость для шурупа.



5) Примеры использования коробки (в разрезе): напр. укладка защиты от перенапряжения, использование безвинтовых клеммников, клеммника S-66.



Примеры установки коробок в пустотелые стены

Монтаж прямоугольной коробки

1. Разметка установочного места коробки.



2. Сверление отверстий.



3. Обвод контура коробки.



4. Вырезание отверстия для коробки.



5. Установка коробки и проведение электроинсталляции.



Установка коробки с помощью монтажного кольца

1. Сверление отверстий в пустотелых стенах с помощью сверла VDS 68.



2. Установка монтажного кольца в гипсокартонный лист.



3. Установка коробки в монтажное кольцо.



4. Простая и быстрая установка – экономия времени до 25%.



Крепление коробки винтом с лапкой



Монтаж многоместной коробки в гипсокартонную перегородку

1. Сверление отверстий.



2. Монтаж приборов с межосевым расстоянием 71 мм (горизонтальная рамка).



3. Окончательная установка приборов в коробку КР 64/4 L.

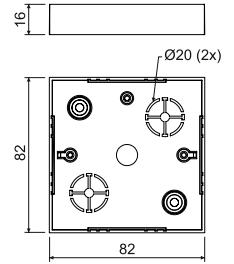


LK 80/1

- коробки приборные



- ✓ Благодаря форме подходят и для старших приборов.
- ✓ Для установки на материалы класса реакции на огонь Е или F используйте теплоизолирующую подкладку.



артикул	конф.	описание	EAN	
			шт.	
LK 80/1	НВ	коробки завернуты в пленке по 10 шт., винты для крепления приборов прилагаются	10; 160	8595057616387



- принадлежности

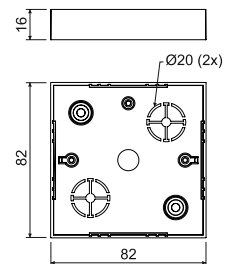
VLK 80
стр. 1-68PI 80R
стр. 1-72S-66
стр. 1-73TYPO...
стр. 1-75

LK 80/2

- коробка распределительная с крышкой VLK 80



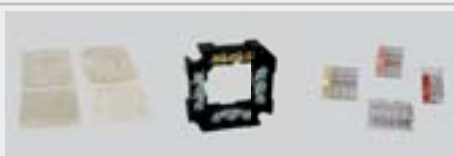
- ✓ Благодаря форме подходят и для старших приборов.
- ✓ Возможность установить клеммник S-66.
- ✓ Для установки на материалы класса реакции на огонь Е или F используйте теплоизолирующую подкладку.
- ✓ Крышку можно приобрести отдельно.



артикул	конф.	описание	EAN	
			шт.	
LK 80/2	НВ	коробки завернуты в пленке по 10 шт., винты для крепления крышки прилагаются, крышки упакованы отдельно по 10 шт.	10; 120	8595057616394



- принадлежности

PI 80R
стр. 1-72S-66
стр. 1-73TYPO...
стр. 1-75

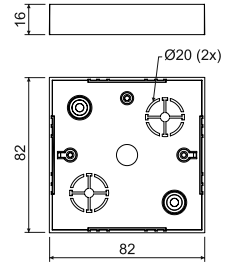
LK 80/3

- коробки ответвительные с крышкой VLK 80 и клеммником S-66



MAT				
PVC	-5 - +60°C	850°C	A1 - D	30 sec.

- Возможность установить клеммник S-66.
- Для установки на материалы класса реакции на огонь Е или F используйте теплоизолирующую подкладку.
- Крышку и клеммник можно приобрести отдельно.



артикул	конф.	описание		EAN
			шт.	
LK 80/3	НВ	коробки завернуты в пленке по 10 шт., винты для крепления крышки прилагаются, крышки упакованы отдельно по 10 шт., также упакованы и клеммники, все оснащено этикеткой	10; 100	8595057616400

- принадлежности



PI 80R
стр. 1-72

ТУР0...
стр. 1-75

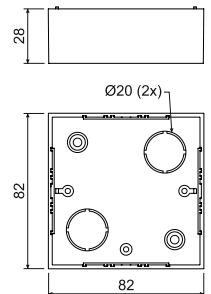
LK 80X28/1

- коробки приборные



MAT				
PVC	-5 - +60°C	850°C	A1 - D	30 sec.

- Для ремонта старой проводки.
- Для установки на материалы класса реакции на огонь Е или F используйте теплоизолирующую подкладку.
- Предназначены для установки розетки и других приборов.
- Позволяют установку приборов с большой глубиной монтажа.



артикул	конф.	описание		EAN
			шт.	
LK 80X28/1	НВ	коробки завернуты в пленке по 10 шт., винты для крепления приборов прилагаются	10; 100	8595057617193

- принадлежности



VLK 80
стр. 1-68

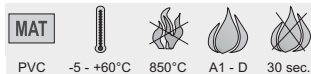
PI 80R
стр. 1-72

S-66
стр. 1-73

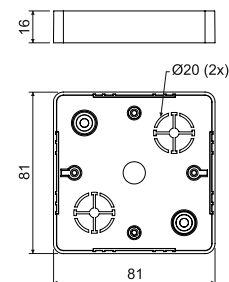
ТУР0...
стр. 1-75

LK 80R/1

- коробки приборные



- ✓ Предназначены для приборов модельной серии Classic или Swing - ABB.
- ✓ Для установки на материалы класса реакции на огонь Е или F используйте теплоизолирующую подкладку.



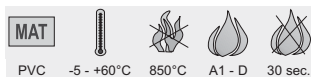
артикул	конф.	описание		EAN
			шт.	
LK 80R/1	НВ	коробки завернуты в пленке по 10 шт., винты для крепления приборов прилагаются	10; 160	8595057616349

- принадлежности

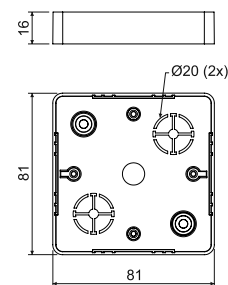
VLK 80/R
стр. 1-69NR 80/R
стр. 1-70PI 80R
стр. 1-72S-66
стр. 1-73TYPO...
стр. 1-75

LK 80R/2

- распределительная коробка с крышкой VLK 80/R



- ✓ Для установки на материалы класса реакции на огонь Е или F используйте теплоизолирующую подкладку.
- ✓ Крышку можно приобрести отдельно.



артикул	конф.	описание		EAN
			шт.	
LK 80R/2	НВ	коробки завернуты в пленке по 10 шт., винты для крепления приборов прилагаются	10; 120	8595057616356

- принадлежности

NR 80/R
стр. 1-70PI 80R
стр. 1-72S-66
стр. 1-73TYPO...
стр. 1-75

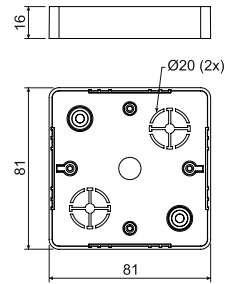
LK 80R/3

- коробка распределительная с крышкой VLK 80/R и клеммником S-66



MAT
PVC -5 - +60°C 850°C A1 - D 30 sec.

- ☑ Для установки на материалы класса реакции на огонь Е или F используйте теплоизолирующую подкладку.
- ☑ Крышку и клеммник можно приобрести отдельно.



артикул	конф.	описание		EAN
			шт.	
LK 80R/3	НВ	коробки завернуты в пленке по 10 шт., винты для установки клеммника и винты для крепления крышек прилагаются, крышки упакованы отдельно по 10 шт., также упакованы и клеммники, все оснащено этикетками	10; 100	8595057616363

- принадлежности



NR 80/R
стр. 1-70

PI 80R
стр. 1-72

TYPO...
стр. 1-75

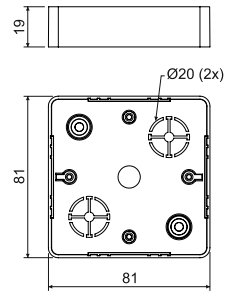
LK 80X20R/1

- коробки приборные



MAT
PVC -5 - +60°C 850°C A1 - D 30 sec.

- ☑ Предназначены для приборов серии Classic или Swing - ABB с большой глубиной монтажа.
- ☑ Для установки на материалы класса реакции на огонь Е или F используйте теплоизолирующую подкладку.



артикул	конф.	описание		EAN
			шт.	
LK 80X20R/1	НВ	коробки завернуты в пленке по 10 шт., винты для крепления приборов прилагаются	10; 160	8595057616486

- принадлежности



VLK 80/R
стр. 1-69

NR 80/R
стр. 1-70

PI 80R
стр. 1-72

S-66
стр. 1-73

TYPO...
стр. 1-75

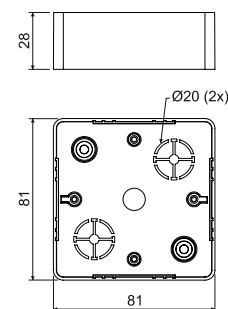
LK 80X28R/1

- коробки приборные



✓ Предназначены для приборов серии Classic or Swing – ABB с большой монтажной глубиной за исключением небольшой двойной розетки.

✓ Для установки на материалы класса реакции на огонь E или F используйте теплоизолирующую подкладку.



артикул	конф.	описание	упаковка	
			шт.	EAN
LK 80X28R/1	HB	коробки завернуты в пленке по 10 шт., винты для крепления приборов прилагаются, цвет - белый RAL 9003	10; 120	8595057616479
	I1	коробки завернуты в пленке по 10 шт., винты для крепления приборов прилагаются, цвет - береза розовая	10; 120	8595568908940
	I2	коробки завернуты в пленке по 10 шт., винты для крепления приборов прилагаются, цвет - дуб тёмный	10; 120	8595568908988
	SD	коробки завернуты в пленке по 10 шт., винты для крепления приборов прилагаются, цвет - светлое дерево	10; 120	8595568909022

- принадлежности

VLK 80/R
стр. 1-69NR 80/R
стр. 1-70PI 80/R
стр. 1-72S-66
стр. 1-73TYP0...
стр. 1-75

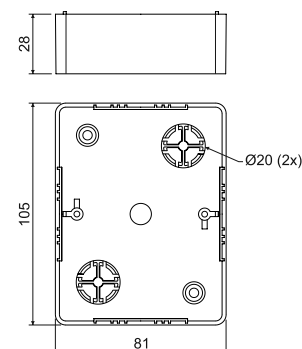
LK 80X28 2ZK

- коробки приборные



✓ Предназначены для приборов серии Classic или Swing - ABB с большой глубиной монтажа.

✓ Для установки на материалы класса реакции на огонь E или F используйте теплоизолирующую подкладку.



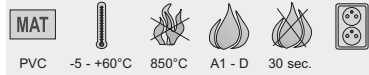
артикул	конф.	описание	упаковка	
			шт.	EAN
LK 80X28 2ZK	HB	коробки завернуты в пленке по 10 шт., винты для крепления приборов прилагаются, цвет - белый RAL 9003	10; 80	8595057616370
	I1	коробки завернуты в пленке по 10 шт., винты для крепления приборов прилагаются, цвет - береза розовая	10; 80	8595568908957
	I2	коробки завернуты в пленке по 10 шт., винты для крепления приборов прилагаются, цвет - дуб тёмный	10; 80	8595568908995
	SD	коробки завернуты в пленке по 10 шт., винты для крепления приборов прилагаются, цвет - светлое дерево	10; 80	8595568909039

- принадлежности

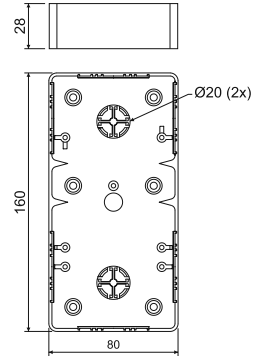
PI 80 2ZK
стр. 1-72TYP0...
стр. 1-75

LK 80X28 2R

- коробки приборные



- ☑ Предназначены для приборов серии Classic или Swing - ABB с большой глубиной монтажа.
- ☑ Для установки на материалы класса реакции на огонь E или F используйте теплоизолирующую подкладку (2 шт. PI 80 2ZK).
- ☑ Возможна установка двух приборов или установка двойной розетки.



артикул	конф.	описание	EAN	
			шт.	
LK 80X28 2R	НВ	коробки упакованы в термоусадочную пленку в упаковках по 10 штук, винты для крепления устройства включены для двух устройств	10; 60	8595057615519

- принадлежности



VLK 80/R
стр. 1-69

VLK 80/2R
стр. 1-69

PI 80 2ZK
стр. 1-72

S-66
стр. 1-73

TYP0...
стр. 1-75

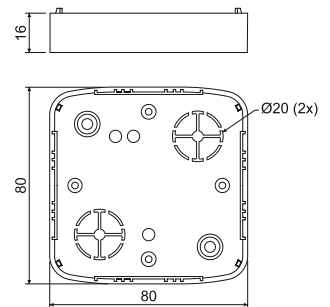


LK 80X16 T

- коробки приборные специальные



- ☑ Предназначены для приборов серии Tango - ABB.
- ☑ Для установки на материалы класса реакции на огонь E или F используйте теплоизолирующую подкладку.



артикул	конф.	описание	EAN	
			шт.	
LK 80X16 T	НВ	коробки завернуты в пленку по 10 шт., винты для крепления приборов прилагаются	10; 160	8595057619296

- принадлежности



VLK 80/T
стр. 1-69

NRT
стр. 1-69

PI 80 T
стр. 1-72

S-66
стр. 1-73

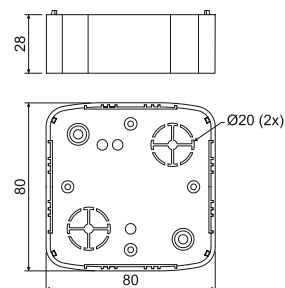
TYP0...
стр. 1-75

LK 80X28 T

- коробки приборные



- ✓ Предназначены для приборов серии Tango - ABB с большой глубиной прибора.
- ✓ Для установки на материалы класса реакции на огонь Е или F используйте теплоизолирующую подкладку.



артикул	конф.	описание	упаковка		EAN
			шт.	шт.	
LK 80X28 T	HB	коробки завернуты в пленке по 10 шт., винты для крепления приборов прилагаются, цвет - белый RAL 9003	10;	100	8595057617308
	I1	коробки завернуты в пленке по 10 шт., винты для крепления приборов прилагаются, цвет - береза розовая	10;	100	8595568908964
	I2	коробки завернуты в пленке по 10 шт., винты для крепления приборов прилагаются, цвет - дуб тёмный	10;	100	8595568909008
	SD	коробки завернуты в пленке по 10 шт., винты для крепления приборов прилагаются, цвет - светлое дерево	10;	100	8595568909046

- принадлежности

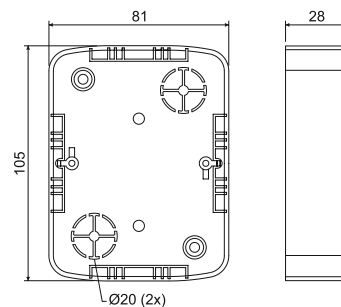


LK 80X28 2ZT

- коробки приборные



- ✓ Предназначены для приборов серии Tango – ABB с большой монтажной глубиной.
- ✓ Для установки на материалы класса реакции на огонь Е или F используйте теплоизолирующую подкладку.



артикул	конф.	описание	упаковка		EAN
			шт.	шт.	
LK 80X28 2ZT	HB	коробки завернуты в пленке по 10 шт., винты для крепления приборов прилагаются, цвет - белый RAL 9003	10;	80	8595057616332
	I1	коробки завернуты в пленке по 10 шт., винты для крепления приборов прилагаются, цвет - береза розовая	10;	80	8595568908971
	I2	коробки завернуты в пленке по 10 шт., винты для крепления приборов прилагаются, цвет - дуб тёмный	10;	80	8595568909015
	SD	коробки завернуты в пленке по 10 шт., винты для крепления приборов прилагаются, цвет - светлое дерево	10;	80	8595568909053

- принадлежности

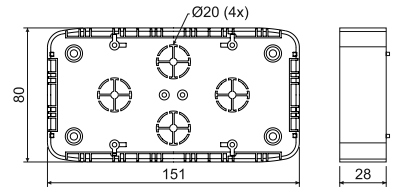


LK 80X28 2T

- коробки приборные



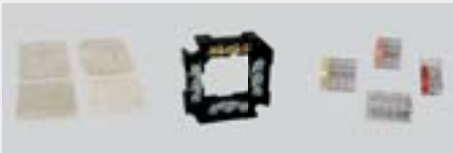
MAT					
PVC	-5 - +60°C	850°C	A1 - D	30 sec.	71



- ☑ Предназначены для приборов серии Tango - АВВ в двухместной рамке.
- ☑ Для монтажа двух приборов в горизонтальном направлении.
- ☑ Для установки на материалы класса реакции на огонь Е или F используйте теплоизолирующую подкладку – для подкладки необходимо использовать 2 подкладки PI 80 2ZT и приспособить их под требуемый размер.

артикул	конф.	описание		EAN
			шт.	
LK 80X28 2T	НВ	коробки упакованы в термоусадочную пленку в упаковках по 10 штук, винты для крепления устройства включены для двух устройств	10; 60	8595057617315

- принадлежности



PI 80 2ZT
стр. 1-72

S-66
стр. 1-73

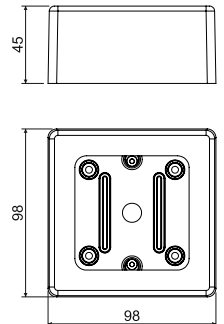
TYPO...
стр. 1-75

LKM 45

- коробки универсальные



MAT				
PVC	-5 - +60°C	850°C	A1 - D	30 sec.



- ☑ Универсальные коробки для большинства одноместных приборов, доступных на рынке.
- ☑ На боковой стенке намечено отверстие для ввода кабель-канала сечением до 40 x 20 мм включительно.
- ☑ Коробка состоит из верхней и нижней частей.
- ☑ Для установки на материалы класса реакции на огонь Е или F используйте теплоизолирующую подкладку.

артикул	конф.	описание		EAN
			шт.	
LKM 45	НВ	коробки завернуты в пленке по 10 шт., винты для крепления приборов прилагаются	10; 120	8595057634855

- принадлежности



TYPO...
стр. 1-75

быстрый и надежный электромонтаж



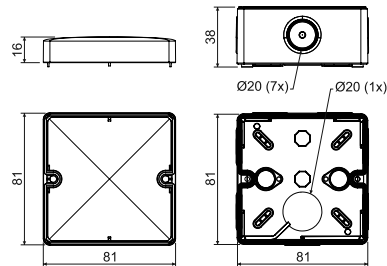
- KSK - серия электромонтажных коробок с высокой степенью защиты IP
- IP66 – защита от попадания пыли и сильных струй воды
- вводы исполнены из эластичной мембраны
- уплотнение на кромке коробки и монтажных отверстиях

KSK 80

- коробки с защитой IP 66



MAT						
PP	-25 - +60°C	850°C	A1 - F	30 sec.		IP66
крышка - PC-ABS						



- ☑ Для установки в среде, в которой требуется защита IP 66.
- ☑ Встроенное уплотнение в отверстиях для монтажа на основу.
- ☑ Предназначено для установки на основу без необходимости применения теплоизолирующей подкладки.
- ☑ Идеальное уплотнение кабелей.
- ☑ Нержавеющие винты для установки крышки и заглушки для головок монтажных винтов в комплекте.
- ☑ Возможность установки специальной рядной клеммной коробки (S-KSK 1).
- ☑ Интегрированное уплотнительное кольцо для установки кабельного зажима.
- ☑ Отверстие: 8x Ø20 мм.

артикул	конф.	описание		EAN
			шт.	
KSK 80	КА	коробки упакованы в пленке с этикеткой, винты для крепления крышки и заглушки внутри коробки, цвет - светло-серый RAL 7035	1; 60	8595568910608



- принадлежности



S-66
стр. 1-73

S-KSK 1
стр. 1-47

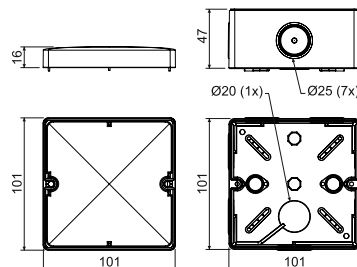
TYPO...
стр. 1-75

KSK 100

- коробки с защитой IP 66



MAT						
PP	-25 - +60°C	850°C	A1 - F	30 sec.		IP66
крышка - PC-ABS						



- ☑ Для установки в среде, в которой требуется защита IP 66.
- ☑ Встроенное уплотнение в отверстиях для монтажа на основу.
- ☑ Предназначено для установки на основу без необходимости применения теплоизолирующей подкладки.
- ☑ Идеальное уплотнение кабелей.
- ☑ Нержавеющие винты для установки крышки и заглушки для головок монтажных винтов в комплекте.
- ☑ Возможность установки специальной рядной клеммной коробки (S-KSK 1).
- ☑ Интегрированное уплотнительное кольцо для установки кабельного зажима.
- ☑ Модификация данной коробки поставляется также в противопожарном исполнении – см. каталог «Системы с сохранением функциональности во время пожара».
- ☑ Отверстие: 7x Ø25 мм и 1x Ø20 мм.

артикул	конф.	описание		EAN
			шт.	
KSK 100	КА	коробки упакованы в пленке с этикеткой, винты для крепления крышки и заглушки внутри коробки, цвет - светло-серый RAL 7035	1; 30	8595568910615



- принадлежности



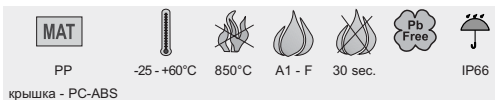
S-66
стр. 1-73

S-KSK 1
стр. 1-47

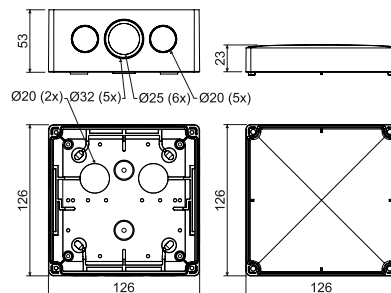
TYPO...
стр. 1-75

KSK 125

- коробки с защитой IP 66



- ✓ Для установки в среде, в которой требуется защита IP 66.
- ✓ Встроенное уплотнение в отверстиях для монтажа на основу.
- ✓ Предназначено для установки на основу без необходимости применения теплоизолирующей подкладки.
- ✓ Идеальное уплотнение кабелей.
- ✓ Нержавеющие винты для установки крышки и заглушки для головок монтажных винтов в комплекте.
- ✓ Возможность установки специальной рядной клеммной коробки (S-KSK 2).
- ✓ Интегрированное уплотнительное кольцо для установки кабельного зажима.
- ✓ Модификация данной коробки поставляется также в противопожарном исполнении – см. каталог «Системы с сохранением функциональности во время пожара».
- ✓ 4x мембранные проходки $\varnothing 20$ мм, 6x $\varnothing 25$ мм и 5x выламываемые проходки $\varnothing 32$ мм.



артикул	конф.	описание	упаковка		EAN
			шт.	шт.	
KSK 125	КА	коробки упакованы в пленке с этикеткой, винты для крепления крышки и заглушки внутри коробки, цвет - светло-серый RAL 7035	1;	36	8595568919670

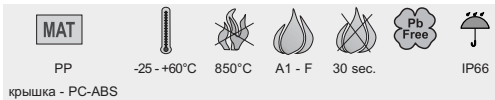


- принадлежности

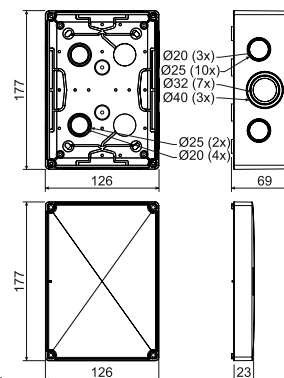
S-66
стр. 1-73S-96
стр. 1-73SP-96
стр. 1-73S-KSK 2
стр. 1-47TYP0...
стр. 1-75TS35
стр. 2-65

KSK 175

- коробки с защитой IP 66



- ✓ Для установки в среде, в которой требуется защита IP 66.
- ✓ Встроенное уплотнение в отверстиях для монтажа на основу.
- ✓ Предназначено для установки на основу без необходимости применения теплоизолирующей подкладки.
- ✓ Идеальное уплотнение кабелей.
- ✓ Нержавеющие винты для установки крышки и заглушки для головок монтажных винтов в комплекте.
- ✓ Возможность установки специальной рядной клеммной коробки (S-KSK 2).
- ✓ Интегрированное уплотнительное кольцо для установки кабельного зажима.
- ✓ Модификация данной коробки поставляется также в противопожарном исполнении – см. каталог «Системы с сохранением функциональности во время пожара».
- ✓ 7x мембранные проходки $\varnothing 20$ мм, 12x $\varnothing 25$ мм, 7x выламываемые проходки $\varnothing 32$ мм и 3x $\varnothing 40$ мм.



артикул	конф.	описание	упаковка		EAN
			шт.	шт.	
KSK 175	КА	коробки упакованы в пленке с этикеткой, винты для крепления крышки и заглушки внутри коробки, цвет - светло-серый RAL 7035	1;	22	8595568919687



- принадлежности

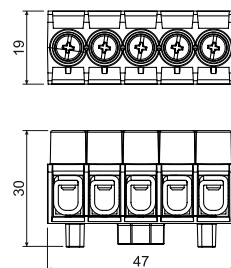
S-66
стр. 1-73S-96
стр. 1-73SP-96
стр. 1-73S-KSK 2
стр. 1-47TYP0...
стр. 1-75TS35
стр. 2-65

S-KSK 1

- клеммник



- ☑ Предназначен для коробок KSK 80 и KSK 100.
- ☑ Ответвительная клеммная сборка состоит из пяти отдельных клемм.
- ☑ Одна клемма предназначена для 4 проводников диаметром 1,5 - 2,5 мм² или 3 проводников диаметром 4 мм².
- ☑ Удобная установка на дно коробки.
- ☑ Предназначен для напряжения макс. 500 В.
- ☑ Испытание согласно ČSN EN 60998-1.



артикул	конф.	описание	EAN	
			шт.	
S-KSK 1	KB	10 шт. клемных пластин упакованы в термоусадочную пленку и снабжены этикеткой	460	8595568919656

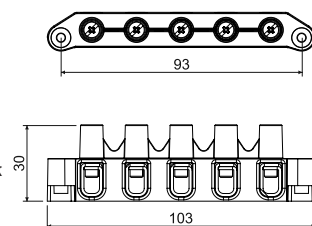


S-KSK 2

- клеммник



- ☑ Предназначен для коробок KSK 125 и KSK 175.
- ☑ Ответвительная клеммная сборка состоит из пяти отдельных клемм.
- ☑ Одна клемма предназначена для 4 проводников диаметром 2,5 - 4 мм² или 3 проводников диаметром 6 мм².
- ☑ Удобная установка на внутренние столбики коробок или на дно коробки – монтаж выполняется при помощи шурупов, которые входят в комплект.
- ☑ Предназначен для напряжения макс. 500 В.
- ☑ Испытание согласно ČSN EN 60998-1.

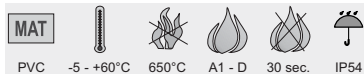


артикул	конф.	описание	EAN	
			шт.	
S-KSK 2	KB	10 шт. клемных пластин упакованы в термоусадочную пленку и снабжены этикеткой	10	8595568919663

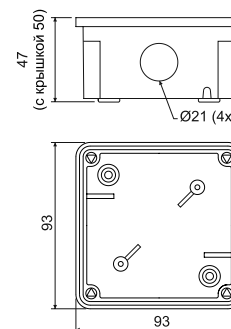


8101

- коробки с сальниками 1601



- ✓ Для установки в среде с повышенной влажностью, запыленностью, химической и коррозионной агрессивностью или с повышенной опасностью механического повреждения.
- ✓ Универсальный сальник для кабелей и труб, сальники можно приобрести отдельно.
- ✓ Для установки на материалы класса реакции на огонь Е или F используйте теплоизолирующую подкладку.



артикул	конф.	описание	упаковка	
			шт.	EAN
8101	LA	отдельные коробки упакованы в пленке с этикеткой, сальники и винты для крепления крышки внутри коробки, цвет - темно-серый RAL 7012	1; 55	8595057608801
	KA	отдельные коробки упакованы в пленке с этикеткой, сальники и винты для крепления крышки внутри коробки, цвет - светло-серый RAL 7035	1; 55	8595057655959

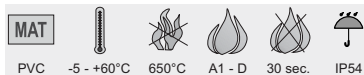


- принадлежности

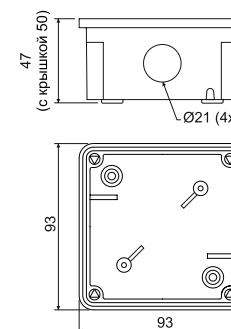
S-66
стр. 1-73TYPO...
стр. 1-751601
стр. 1-57

8102

- коробки с сальниками 1601 и клеммником S-66



- ✓ Для установки в среде с повышенной влажностью, запыленностью, химической и коррозионной агрессивностью или с повышенной опасностью механического повреждения.
- ✓ Универсальный сальник для кабелей и труб, сальники и клеммники можно приобрести отдельно.
- ✓ Для установки на материалы класса реакции на огонь Е или F используйте теплоизолирующую подкладку.



артикул	конф.	описание	упаковка	
			шт.	EAN
8102	LA	отдельные коробки упакованы в пленке с этикеткой, сальники и винты для крепления крышки внутри коробки, цвет - темно-серый RAL 7012	1; 55	8595057608818
	KA	отдельные коробки упакованы в пленке с этикеткой, сальники и винты для крепления крышки внутри коробки, цвет - светло-серый RAL 7035	1; 55	8595057655966

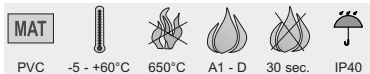


- принадлежности

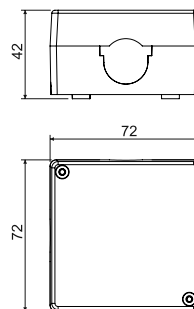
1601
стр. 1-57

8106

- коробки с сальниками G-49



- ☑ Для установки в среде с повышенной влажностью, запыленностью, химической и коррозионной агрессивностью или с повышенной опасностью механического повреждения.
- ☑ Универсальный сальник для кабелей и труб, сальники можно приобрести отдельно.
- ☑ Для установки на материалы класса реакции на огонь Е или F используйте теплоизолирующую подкладку.



артикул	конф.	описание	упаковка	
			шт.	EAN
8106	LA	отдельные коробки упакованы в пленке с этикеткой, сальники и винты для крепления крышки внутри коробки, цвет - темно-серый RAL 7012	1; 100	8595057603332
	KA	отдельные коробки упакованы в пленке с этикеткой, сальники и винты для крепления крышки внутри коробки, цвет - светло-серый RAL 7035	1; 100	8595057655973

- принадлежности



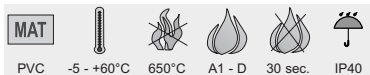
S-66
стр. 1-73

ТУР0...
стр. 1-75

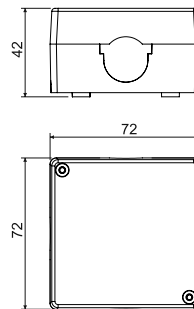
G-49

8107

- коробки с сальниками G-49 и клеммником S-66



- ☑ Для установки в среде с повышенной влажностью, запыленностью, химической и коррозионной агрессивностью или с повышенной опасностью механического повреждения.
- ☑ Универсальный сальник для кабелей и труб, сальники и клеммники можно приобрести отдельно.
- ☑ Для установки на материалы класса реакции на огонь Е или F используйте теплоизолирующую подкладку.



артикул	конф.	описание	упаковка	
			шт.	EAN
8107	LA	отдельные коробки упакованы в пленке с этикеткой, сальники и винты для крепления крышки внутри коробки, цвет - темно-серый RAL 7012	1; 100	8595057603387
	KA	отдельные коробки упакованы в пленке с этикеткой, сальники и винты для крепления крышки внутри коробки, цвет - светло-серый RAL 7035	1; 100	8595057655980

- принадлежности



ТУР0...
стр. 1-75

G-49

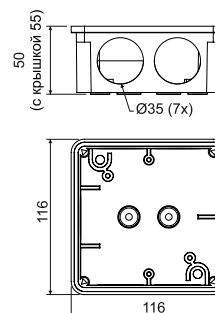
8110

- коробки с сальниками 1611



MAT					
PVC	-5 - +60°C	650°C	A1 - D	30 sec.	IP54

- ✓ Для установки в среде с повышенной влажностью, запыленностью, химической и коррозионной агрессивностью или с повышенной опасностью механического повреждения.
- ✓ Универсальный сальник для кабелей и труб, сальники можно приобрести отдельно.
- ✓ Для установки на материалы класса реакции на огонь Е или F используйте теплоизолирующую подкладку.



артикул	конф.	описание		EAN
			шт.	
8110	LA	отдельные коробки упакованы в пленке с этикеткой, сальники и винты для крепления крышки внутри коробки, цвет - темно-серый RAL 7012	1; 28	8595057603349
	KA	отдельные коробки упакованы в пленке с этикеткой, сальники и винты для крепления крышки внутри коробки, цвет - светло-серый RAL 7035	1; 28	8595057655997



- принадлежности

S-96
стр. 1-73SP-96
стр. 1-73TYP0...
стр. 1-751611
стр. 1-57

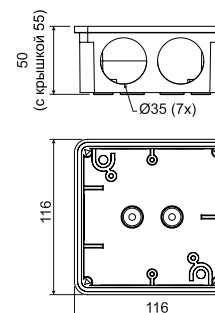
8111

- коробки с сальниками 1611 и клеммником S-96



MAT					
PVC	-5 - +60°C	650°C	A1 - D	30 sec.	IP54

- ✓ Для установки в среде с повышенной влажностью, запыленностью, химической и коррозионной агрессивностью или с повышенной опасностью механического повреждения.
- ✓ Универсальный сальник для кабелей и труб, сальники и клеммники можно приобрести отдельно.
- ✓ Для установки на материалы класса реакции на огонь Е или F используйте теплоизолирующую подкладку.



артикул	конф.	описание		EAN
			шт.	
8111	LA	отдельные коробки упакованы в пленке с этикеткой, сальники и винты для крепления крышки внутри коробки, цвет - темно-серый RAL 7012	1; 20	8595057603394
	KA	отдельные коробки упакованы в пленке с этикеткой, сальники и винты для крепления крышки внутри коробки, цвет - светло-серый RAL 7035	1; 20	8595057656000



- принадлежности

SP-96
стр. 1-73TYP0...
стр. 1-751611
стр. 1-57

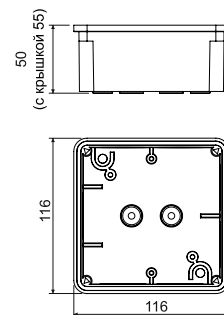
8112

- коробки



MAT
 PVC -5 - +60°C 650°C A1 - D 30 sec. IP54

- ☑ Для установки в среде с повышенной влажностью, запыленностью, химической и коррозионной агрессивностью или с повышенной опасностью механического повреждения.
- ☑ Закрытая коробка без входных отверстий.
- ☑ Для установки на материалы класса реакции на огонь E или F используйте теплоизолирующую подкладку.



артикул	конф.	описание		EAN
			шт.	
8112	LA	отдельные коробки упакованы в пленке с этикеткой, сальники и винты для крепления крышки внутри коробки, цвет - тёмно-серый RAL 7012	1; 28	8595057603356
	KA	отдельные коробки упакованы в пленке с этикеткой, сальники и винты для крепления крышки внутри коробки, цвет - светло-серый RAL 7035	1; 28	8595057656017

- принадлежности



S-96 стр. 1-73

SP-96 стр. 1-73

TYPO... стр. 1-75

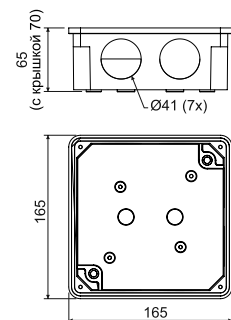
8117

- коробки с сальниками 1618



MAT
 PVC -5 - +60°C 650°C A1 - D 30 sec. IP54

- ☑ Для установки в среде с повышенной влажностью, запыленностью, химической и коррозионной агрессивностью или с повышенной опасностью механического повреждения.
- ☑ Универсальный сальник для кабелей и труб, сальники можно приобрести отдельно.
- ☑ Для установки на материалы класса реакции на огонь E или F используйте теплоизолирующую подкладку.



артикул	конф.	описание		EAN
			шт.	
8117	LA	отдельные коробки упакованы в пленке с этикеткой, сальники и винты для крепления крышки внутри коробки, цвет - тёмно-серый RAL 7012	1; 24	8595057603363
	KA	отдельные коробки упакованы в пленке с этикеткой, сальники и винты для крепления крышки внутри коробки, цвет - светло-серый RAL 7035	1; 24	8595057656024

- принадлежности



S-96 стр. 1-73

SP-96 стр. 1-73

TYPO... стр. 1-75

1618 стр. 1-57

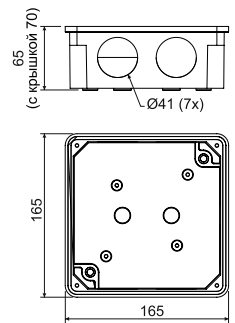
8118

- коробки с сальниками 1618 и клеммником S-96



MAT					
PVC	-5 - +60°C	650°C	A1 - D	30 sec.	IP54

- ✓ Для установки в среде с повышенной влажностью, запыленностью, химической и коррозионной агрессивностью или с повышенной опасностью механического повреждения.
- ✓ Универсальный сальник для кабелей и труб, сальники и клемники можно приобрести отдельно.
- ✓ Для установки на материалы класса реакции на огонь Е или F используйте теплоизолирующую подкладку.
- ✓ Клеммник можно приобрести отдельно.



артикул	конф.	описание		EAN
			шт.	
8118	LA	отдельные коробки упакованы в пленке с этикеткой, сальники и винты для крепления крышки внутри коробки, цвет - темно-серый RAL 7012	1; 24	8595057603400
	KA	отдельные коробки упакованы в пленке с этикеткой, сальники и винты для крепления крышки внутри коробки, цвет - светло-серый RAL 7035	1; 24	8595057656031

- принадлежности

SP-96
стр. 1-73TYP0...
стр. 1-751618
стр. 1-57

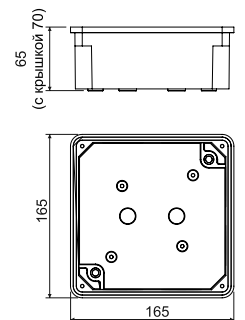
8119

- коробки



MAT					
PVC	-5 - +60°C	650°C	A1 - D	30 sec.	IP54

- ✓ Для установки в среде с повышенной влажностью, запыленностью, химической и коррозионной агрессивностью или с повышенной опасностью механического повреждения.
- ✓ Закрытая коробка без входных отверстий.
- ✓ Для установки на материалы класса реакции на огонь Е или F используйте теплоизолирующую подкладку.



артикул	конф.	описание		EAN
			шт.	
8119	LA	отдельные коробки упакованы в пленке с этикеткой, сальники и винты для крепления крышки внутри коробки, цвет - темно-серый RAL 7012	1; 24	8595057603370
	KA	отдельные коробки упакованы в пленке с этикеткой, сальники и винты для крепления крышки внутри коробки, цвет - светло-серый RAL 7035	1; 24	8595057656048

- принадлежности

S-96
стр. 1-73SP-96
стр. 1-73TYP0...
стр. 1-75

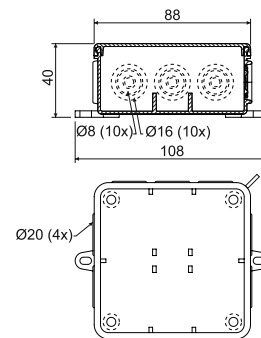
8130

- коробки



MAT	MAT						
PP	PE	-5 - +60°C	650°C	A1 - D	30 sec.	IP54	IK06
крышка	корпус						

- ☑ Для установки в среде с повышенной влажностью и запыленностью.
- ☑ Вводы для кабелей и труб размером 16 мм и 20 мм согласно EN 60423.
- ☑ Возможность установки на материалы класса от A1 до D.



артикул	конф.	описание		EAN
			шт.	
8130	HA	коробки упакованы в картонной коробке, цвет - белый RAL 9003	60	8595057697300
	KA	коробки упакованы в картонной коробке, цвет - светло-серый RAL 7035	60	8595057619050

- принадлежности



ТУР...
стр. 1-74

ТУР0...
стр. 1-75

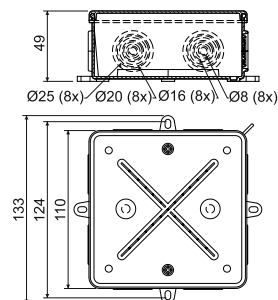
8135

- коробки



MAT	MAT						
PP	PE	-5 - +60°C	650°C	A1 - D	30 sec.	IP54	IK06
крышка	корпус						

- ☑ Для установки в среде с повышенной влажностью и запыленностью.
- ☑ Вводы для кабелей и труб размером 16 мм и 20 мм согласно EN 60423.
- ☑ Возможность установки на материалы класса от A1 до D.
- ☑ Модификация данной коробки поставляется также в противопожарном исполнении – см. каталог «Системы с сохранением функциональности во время пожара».



артикул	конф.	описание		EAN
			шт.	
8135	HA	коробки упакованы в картонной коробке, цвет - белый RAL 9003	30	8595057697317
	KA	коробки упакованы в картонной коробке, цвет - светло-серый RAL 7035	30	8595057616493

- принадлежности



S-96
стр. 1-73

SP-96
стр. 1-73

ТУР...
стр. 1-74

ТУР0...
стр. 1-75

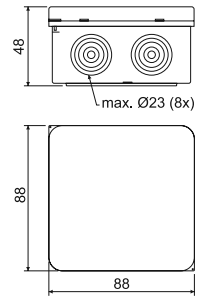
003.CS.K

- коробка с защитой IP65



MAT	MAT	🌡️	🔥	🔥	☔
PP	PE	-5 - +60°C	750°C	A1	IP65
крышка	корпус				

- ☑ Оснащены пломбировочным ушком.
- ☑ Для установки на материалы класса A2-D используйте теплоизолирующую подкладку.
- ☑ Отверстие: 8x макс. Ø 23 мм.



артикул	конф.	описание	📦	EAN
			шт.	
003.CS.K	KB	коробки упакованы в картонной коробке, цвет - светло-серый RAL 7035	1; 90	8595057624658



- принадлежности

ТУР0...
стр. 1-75

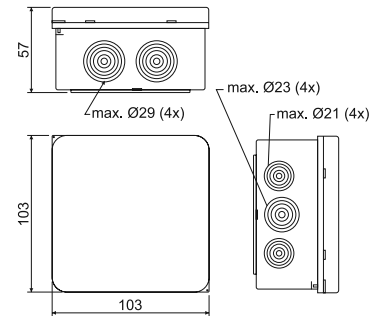
005.CS.K

- коробка с защитой IP65



MAT	MAT	🌡️	🔥	🔥	☔
PP	PE	-5 - +60°C	750°C	A1	IP65
крышка	корпус				

- ☑ Оснащены пломбировочным ушком.
- ☑ Для установки на материалы класса A2-D используйте теплоизолирующую подкладку.
- ☑ 12 отверстий: 4x Ø 21 мм; 4x Ø 23 мм; 4x Ø 29 мм.



артикул	конф.	описание	📦	EAN
			шт.	
005.CS.K	KB	коробки упакованы в картонной коробке, цвет - светло-серый RAL 7035	1; 56	8595057624665



- принадлежности

ТУР0...
стр. 1-75

7116 B
7116 C

- коробки с крышкой и предохранительной клеммой
- коробка с крышкой



- ☑ Коробки для применения вместе со стальными трубами с резьбой и стальными гибкими трубами.
- ☑ Три втулки и одна заглушка входят в комплект и установлены на коробке. Клеммник не входит в комплект.
- ☑ 7116 B: с клеммой для сетей TNS.
- ☑ 7116 C: без клеммы для сетей TNC.

артикул	конф.	описание			EAN
			мм	шт.	
7116 B	P16	уплотнительные втулки для труб с резьбой P16	96 x 96 x 64	1; 12	8595057604124
	M20	уплотнительные втулки для труб с резьбой M20		1; 12	8595057689527
7116 C	P16	уплотнительные втулки для труб с резьбой P16		1; 12	8595057604131
	M20	уплотнительные втулки для труб с резьбой M20		1; 12	8595057689534

- принадлежности



6303-11
стр. 1-74

TYP0...
стр. 1-75

P-16
стр. 1-58

7216 B
7216 C

- коробки с крышкой и предохранительной клеммой
- коробка с крышкой



- ☑ Коробки для применения вместе со стальными трубами с резьбой и стальными гибкими трубами.
- ☑ Четыре втулки и одна заглушка входят в комплект и установлены на коробке. Клеммник не входит в комплект.
- ☑ 7216 B: с клеммой для сетей TNS.
- ☑ 7216 C: без клеммы для сетей TNC.

артикул	конф.	описание			EAN
			мм	шт.	
7216 B	P16	уплотнительные втулки для труб с резьбой P16	96 x 96 x 64	1; 12	8595057604186
	M20	уплотнительные втулки для труб с резьбой M20		1; 12	8595057689541
7216 C	P16	уплотнительные втулки для труб с резьбой P16		1; 12	8595057604193
	M20	уплотнительные втулки для труб с резьбой M20		1; 12	8595057689558

- принадлежности



6303-11
стр. 1-74

TYP0...
стр. 1-75

P-16
стр. 1-58

7121 B
7121 C

- коробки с крышкой и предохранительной клеммой
- коробка с крышкой



- ☑ Коробки для применения вместе со стальными трубами с резьбой и стальными гибкими трубами.
- ☑ Три втулки и одна заглушка входят в комплект и установлены на коробке. Клеммник не входит в комплект.
- ☑ 7121 B: с клеммой для сетей TNS.
- ☑ 7121 C: без клеммы для сетей TNC.

артикул	конф.	описание			EAN	
			мм	шт.		
7121 B	P21	уплотнительные втулки для труб с резьбой P21	120 x 120 x 76	1; 12	8595057604155	
	M25	уплотнительные втулки для труб с резьбой M25			8595057689565	
7121 C	P21	уплотнительные втулки для труб с резьбой P21			1; 12	8595057604162
	M25	уплотнительные втулки для труб с резьбой M25			1; 12	8595057689572

- принадлежности



6303-12
стр. 1-74

ТУР0...
стр. 1-75

P-21
стр. 1-58

7221 B
7221 C

- коробки с крышкой и предохранительной клеммой
- коробка с крышкой



- ☑ Коробки для применения вместе со стальными трубами с резьбой и стальными гибкими трубами.
- ☑ Четыре втулки и одна заглушка входят в комплект и установлены на коробке. Клеммник не входит в комплект.
- ☑ 7221 B: с клеммой для сетей TNS.
- ☑ 7221 C: без клеммы для сетей TNC.

артикул	конф.	описание			EAN	
			мм	шт.		
7221 B	P21	уплотнительные втулки для труб с резьбой P21	120 x 120 x 76	1; 12	8595057604216	
	M25	уплотнительные втулки для труб с резьбой M25			8595057689589	
7221 C	P21	уплотнительные втулки для труб с резьбой P21			1; 12	8595057604223
	M25	уплотнительные втулки для труб с резьбой M25			1; 12	8595057689596

- принадлежности



6303-12
стр. 1-74

ТУР0...
стр. 1-75

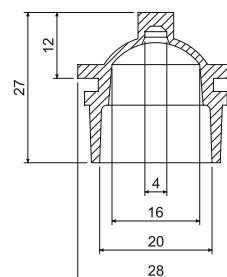
P-21
стр. 1-58

1601

- сальники



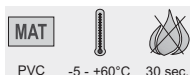
- ☑ Для коробок типа 8101 и 8102.
- ☑ Можно вставить трубы диаметром 20 мм.
- ☑ После удаления выступа предназначена для кабеля диаметром максимально 16 мм.



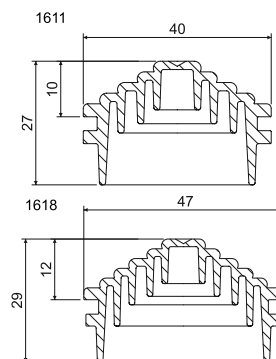
артикул	конф.	описание	упаковка		EAN
			шт.	шт.	
1601	LB	цвет - тёмно-серый	10;	900	8595057627222
	KB	цвет - светло-серый	10;	900	8595057656703

1611; 1618

- сальники



- ☑ Ступенчато обозначенные отверстия для ввода кабеля и труб.
- ☑ Сальник 1611: для коробок типа 8110 и 8111, для труб размером 16, 25, 32.
- ☑ Сальник 1618: для коробок типа 8117 а 8118, для труб размером 16, 25, 32, 40.




артикул	конф.	описание	A	B	упаковка		EAN
			мм	мм	шт.	шт.	
1611	KB	цвет - светло-серый	40	27	7;	672	8595057656710
	LB	цвет - серый			7;	672	8595057629325
1618	KB	цвет - светло-серый	48	29	7;	504	8595057656727
	LB	цвет - серый			7;	504	8595057629332

P-16; P-21

- заглушка



- ☑ P-16: для закрытия отверстий вводов в металлических коробках 7116 и 7216.
- ☑ P-21: для закрытия отверстий вводов в металлических коробках 7121 и 7221.

артикул	описание		EAN
		шт.	
P-16	заглушка с резьбой P16 и уплотнением	10; 500	8595057632660
P-21	заглушка с резьбой P21 и уплотнением	10; 400	8595057632677

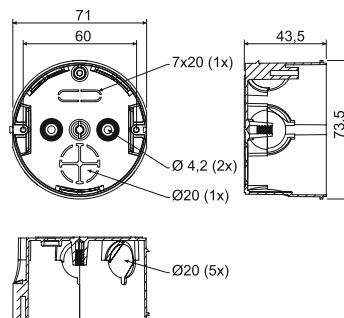
KU 68-1901HF

- коробки универсальные



MAT | -45 - +105°C | 850°C | A1 - D | 30 sec. | 71 | Pb Free

- ☑ Возможность соединить в ряд на расстоянии 71 мм.
- ☑ Рекомендуется соединять максимум 3 коробки в ряд.
- ☑ Для объектов с высоким требованием безопасности и защиты людей и имущества во время пожара.



артикул	конф.	описание		EAN
			шт.	
KU 68-1901HF	FA	завернуты в пленке с этикеткой, болты прилагаются	10; 100	8595057633957

- принадлежности	- вспомогательные инструменты
<p>V 68HF стр. 1-62 S-66 стр. 1-73 TYPO... стр. 1-75 ZV 68 стр. 1-68</p>	<p>FR 68 SDS Ø 80 мм стр. 1-77</p>

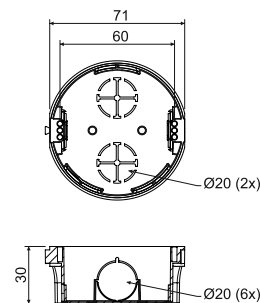
KP 68/2HF

- коробки приборные



MAT | -45 - +105°C | 850°C | A1 - D | 30 sec. | Pb Free

- ☑ Для объектов с высоким требованием безопасности и защиты людей и имущества во время пожара.

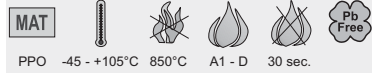


артикул	конф.	описание		EAN
			шт.	
KP 68/2HF	FA	завернуты в пленке с этикеткой, болты прилагаются	10; 150	8595057634923

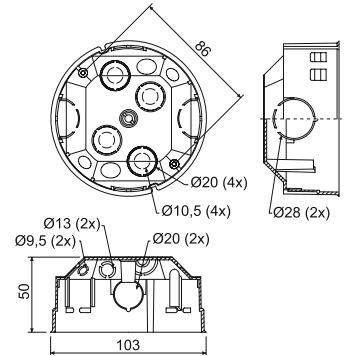
- принадлежности	- вспомогательные инструменты
<p>V 68HF стр. 1-62 TYPO... стр. 1-75 ZV 68 стр. 1-68</p>	<p>FR 68 SDS Ø 80 мм стр. 1-77</p>

KOM 97HF

- коробки с крышкой КО 97 V/1 HF



- ✓ Для объектов с высоким требованием безопасности и защиты людей и имущества во время пожара.
- ✓ Крышку КО 97 V/1HF можно заказать отдельно.



артикул	конф.	описание	упаковка	
			шт.	EAN
KOM 97HF	FA	коробки с прилагаемыми крышками упакованы в картонной коробке	40	8595057635012

- принадлежности

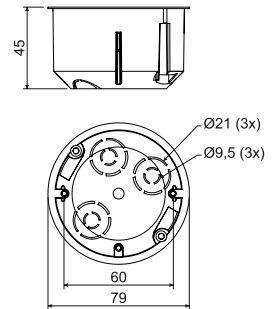


KU 68 LA/1HF

- коробки универсальные для пустотелых стен

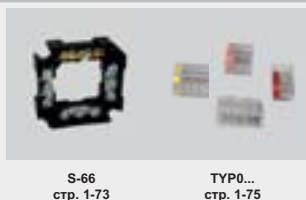


- ✓ Для объектов с высоким требованием безопасности и защиты людей и имущества во время пожара.
- ✓ Распродажа, ограниченное количество.



артикул	конф.	описание	упаковка	
			шт.	EAN
KU 68 LA/1HF	FA	коробки оснащены болтами с лапками для установки в гипсокартон, болты для крепления приборов прилагаются, упакованы в картонной коробке	90	8595057633964

- принадлежности



- вспомогательные инструменты



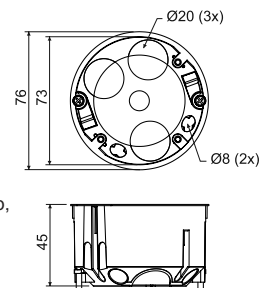
KU 68 LD/1HF

- коробки универсальные для пустотелых стен



MAT | -5 - +60°C | 850°C | A1 - F | 30 sec. | Pb Free

- ☑ Для объектов с высоким требованием безопасности и защиты людей и имущества во время пожара.
- ☑ Входные отверстия изготовлены из эластичного материала.
- ☑ Ввод кабеля осуществляется путем прорыва мембраны острым предметом (например, отверткой), при необходимости эластичный ввод можно удалить.
- ☑ Обеспечивается герметичность ввода кабеля или трубы.
- ☑ Монтажные винты имеют трёхшаговую резьбу для быстрого монтажа.
- ☑ Предотвращает прохождению воздуха через проводку.
- ☑ При монтаже нет необходимости углублять край гипсокартона.



артикул	конф.	описание		EAN
			шт.	
KU 68 LD/1HF	HA	коробки оснащены болтами для установки в гипсокартон, болты для крепления приборов установлены в коробках	90	8595568910585

- принадлежности



V 68HF
стр. 1-62

S-66
стр. 1-73

TYPO...
стр. 1-75

- вспомогательные инструменты



VDS 68
Ø 73,5 мм
стр. 1-77

VPTU; VPT 68
Ø 73,5 мм
стр. 1-76

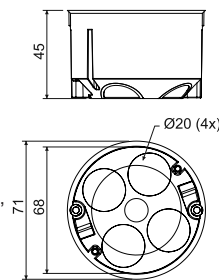
KP 64/LD HF

- коробки приборные для пустотелых стен



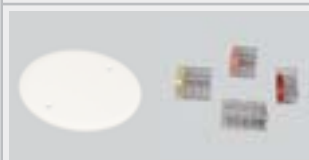
MAT | -5 - +60°C | 850°C | A1 - F | 30 sec. | Pb Free

- ☑ Для объектов с высоким требованием безопасности и защиты людей и имущества во время пожара.
- ☑ Входные отверстия изготовлены из эластичного материала.
- ☑ Ввод кабеля осуществляется путем прорыва мембраны острым предметом (например, отверткой), при необходимости эластичный ввод можно удалить.
- ☑ Обеспечивается герметичность ввода кабеля или трубы.
- ☑ Монтажные винты имеют трёхшаговую резьбу для быстрого монтажа.
- ☑ Предотвращает прохождению воздуха через проводку.
- ☑ При монтаже нет необходимости углублять край гипсокартона.



артикул	конф.	описание		EAN
			шт.	
KP 64/LD HF	HA	коробки оснащены болтами для установки в гипсокартон, болты для крепления приборов установлены в коробках	100	8595568910578

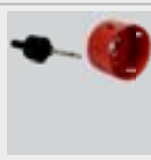
- принадлежности



V 68HF
стр. 1-62

TYPO...
стр. 1-75

- вспомогательные инструменты



VPTU; VPT 64
Ø 68 мм
стр. 1-77

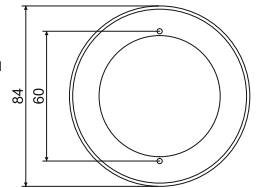
V 68HF

- крышка



✓ Для объектов с высоким требованием безопасности и защиты людей и имущества во время пожара.

✓ Для закрытия коробок с расстоянием между крепежными отверстиями 60 мм при помощи крепежных саморезов.



артикул	конф.	описание	EAN	
			шт.	
V 68HF	НВ	упаковано по 10 шт. в пленке, цвет - белый RAL 9003	10; 100	8595057634114

LK 80X28R/1HF

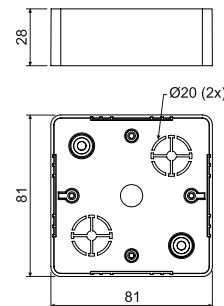
- коробки приборные



MAT

PC -45 - +105°C 850°C A1 - D 30 sec.

- ☑ Для объектов с высоким требованием безопасности и защиты людей и имущества во время пожара.
- ☑ Предназначены для приборов серии Classic or Swing – ABB за исключением небольшой двойной розетки.
- ☑ Для установки на материалы класса реакции на огонь E или F используйте теплоизолирующую подкладку.



артикул	конф.	описание		EAN
			шт.	
LK 80X28R/1HF	НВ	коробки завернуты в пленке по 10 шт., болты для крепления приборов прилагаются	10; 120	8595057634121

- принадлежности



PI 80R
стр. 1-72

ТУР0...
стр. 1-75

LK 80X28 2ZKNF

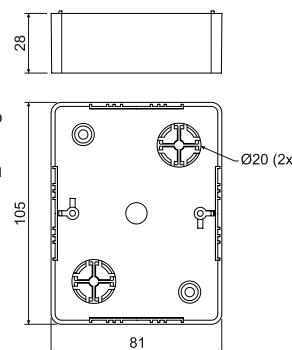
- коробки приборные



MAT

PC -45 - +105°C 850°C A1 - D 30 sec.

- ☑ Для объектов с высоким требованием безопасности и защиты людей и имущества во время пожара.
- ☑ Предназначены для приборов серии Classic or Swing – ABB с большой монтажной глубиной.
- ☑ Для установки на материалы класса реакции на огонь E или F используйте теплоизолирующую подкладку.



артикул	конф.	описание		EAN
			шт.	
LK 80X28 2ZKNF	НВ	коробки завернуты в пленке по 10 шт., болты для крепления приборов прилагаются	10; 100	8595057634138

- принадлежности



PI 80 2ZK
стр. 1-72

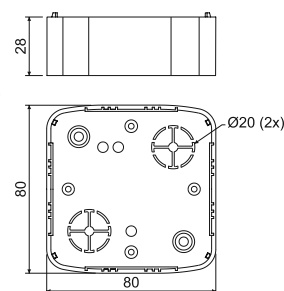
ТУР0...
стр. 1-75

LK 80X28 THF

- коробки приборные



- ✓ Для объектов с высоким требованием безопасности и защиты людей и имущества во время пожара.
- ✓ Предназначены для приборов серии Tango.
- ✓ Для установки на материалы класса реакции на огонь Е или F используйте теплоизолирующую подкладку.



артикул	конф.	описание	упаковка	
			шт.	EAN
LK 80X28 THF	НВ	коробки завернуты в пленке по 10 шт., болты для крепления приборов прилагаются	10; 100	8595057633995

- принадлежности

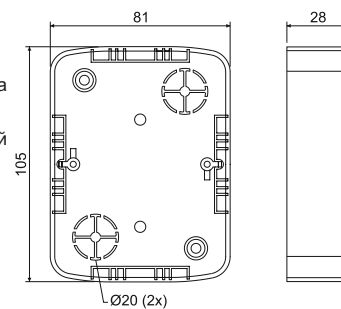
PI 80T
стр. 1-72ТУР0...
стр. 1-75

LK 80X28 2ZTHF

- коробки приборные



- ✓ Для объектов с высоким требованием безопасности и защиты людей и имущества во время пожара.
- ✓ Предназначены для двойных розеток серии Tango - ABB с большой монтажной глубиной.
- ✓ Для установки на материалы класса реакции на огонь Е или F используйте теплоизолирующую подкладку.



артикул	конф.	описание	упаковка	
			шт.	EAN
LK 80X28 2ZTHF	НВ	коробки завернуты в пленке по 10 шт., болты для крепления приборов прилагаются	10; 80	8595057634145

- принадлежности

PI 802ZT
стр. 1-72ТУР0...
стр. 1-75

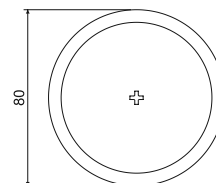
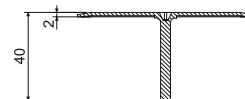
КО 68

- крышка



MAT
 PVC -5 - +60°C 850°C A1 - F 30 sec.

☑ Для окончательного закрытия коробок КУ 68-1901, КУ 68-1902, КУ 68-1903 и КРМ 64/LU.



артикул	конф.	описание		EAN
			шт.	
КО 68	НВ	крышки упакованы в пакетик, пакетик вложен в картонную коробку	100	8595057600539

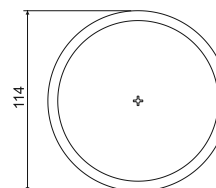
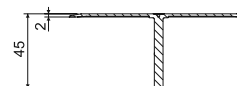
КО 97 V

- крышка



MAT
 PVC -5 - +60°C 850°C A1 - F 30 sec.

☑ Для окончательного закрытия ответвительных и распределительных коробок КО 97/5, КР 97/5 и КОМ 97.



артикул	конф.	описание		EAN
			шт.	
КО 97 V	НВ	крышки упакованы в пакетик, пакетик вложен в картонную коробку	40	8595057600546

КО 97 V/1

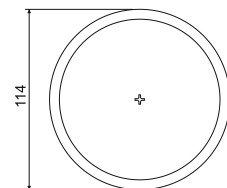
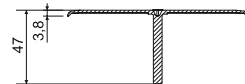
- крышка



MAT
 PVC -5 - +60°C 850°C A1 - F 30 sec.

☑ Для окончательного закрытия ответвительных и распределительных коробок серии КО 97/5, КО 97/L, КР 97/5, КР 97/L, КОМ 97 и КОМ 97/L.

☑ Крышка имеет бортик, который позволяет плотно закрыть электромонтажную коробку, установленную в бетон или пустотелые стены.



артикул	конф.	описание		EAN
			шт.	
КО 97 V/1	НВ	крышки упакованы в пакетик, пакетик вложен в картонную коробку	40	8595057612983

TN...

- удлинительный стержень



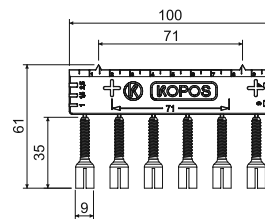
✓ Для увеличения длины центрального резьбового крепежного стержня крышек, для слишком сильно утепленных коробок, когда собственный крепежный стержень крышки оказывается коротким и не достает до центрального резьбового крепежного входа электромонтажной коробки.

✓ Стержень можно укоротить на нужную длину.

✓ Приложенную линейку можно использовать для разметки расстояния 71 мм при монтаже приборов в многократную рамку.

✓ Обозначенный шлиц можно использовать для идентификации сечения проводов.

✓ 1 комплект содержит блок с 6 удлинительными стержнями.



артикул	конф.	описание		EAN
			шт.	
TN 68	KB	для коробок КУ 68-1901, 1902, 1903 и КРМ 64/LU, цвет - серый	10; 800	8595057698512
TN 97	HB	для коробок КО 97/5, КР 97/5, КОМ 97, КО 97/L, КР 97/L, КОМ 97/LU, цвет - белый	10; 800	8595057698529

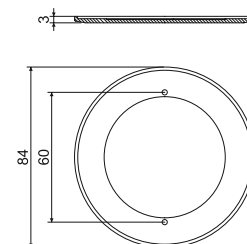
V 68

- крышка



✓ Для окончательного закрытия коробок с расстоянием между крепежными отверстиями 60 мм с помощью саморезов.

✓ Для коробок серии КР 67, КР 68, КРР 68, КУН 1, КРМ 64 и КИ 68.



артикул	конф.	описание		EAN
			шт.	
V 68	HA	для окончательного закрытия коробок с расстоянием между крепежными отверстиями 60 мм при помощи крепежных саморезов	100; 400	8595057600577

VKP 64/2L

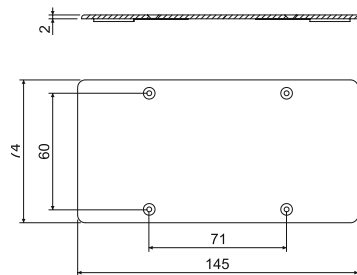
- крышка



MAT | -5 - +60°C | 850°C | A1 - F | 30 sec.

PVC

☑ Для финального закрытия двух соединенных коробок КР 67/2 или КР 67/3 с интервалом 71 мм или двойных коробок КР 64/2 и КР 64/2L.



артикул	конф.	описание	EAN	
			шт.	
VKP 64/2L	НВ	для коробок КР 64/2, КР 64/2L	10; 450	8595057655164

Крышка

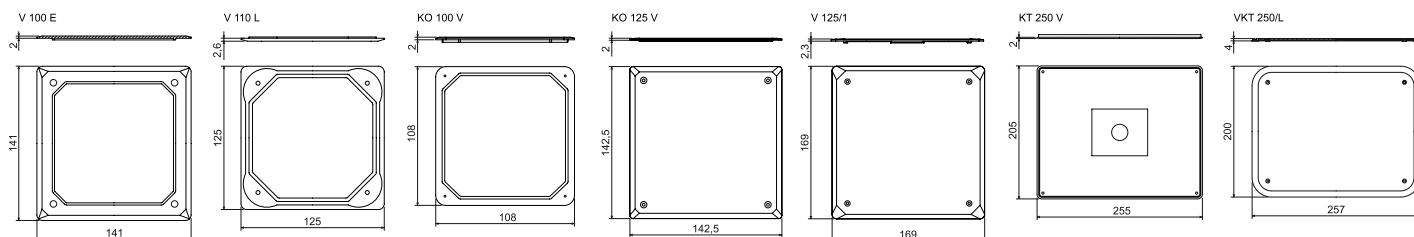


MAT | -5 - +60°C | 850°C | A1 - F | 30 sec.

PVC

☑ Цвет - белый.
☑ Крепежные саморезы необходимо приобрести отдельно.

артикул	конф.	описание	EAN	
			шт.	
V 100 E	НВ	для коробок КО 100 E	10; 100	8595057617353
V 110 L	НВ	для коробок КО 110/L	10; 120	8595057612129
КО 100 V	НВ	для коробок КО 100	10; 140	8595057600515
КО 125 V	НВ	для коробок КО 125	10; 130	8595057600522
V 125/1	НВ	для коробок КО 125 E и КО 125/1L	10; 180	8595057668669
КТ 250 V	НВ	для коробок КТ 250	5; 35	8595057600553
VKT 250/L	НВ	для коробок КТ 250/1 и КТ 250/L	5; 45	8595057669147

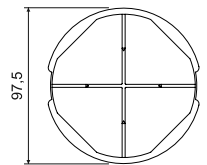
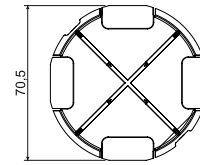
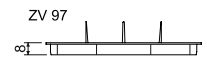
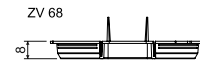


ZV 68; ZV 97

- защитная крышка



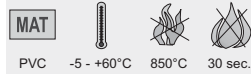
- ✓ Для закрытия коробок перед нанесением штукатурки, после высыхания штукатурки крышка удаляется.
- ✓ Цвет - оранжевый.



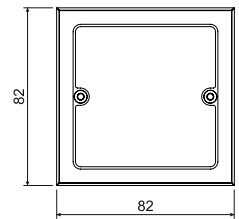
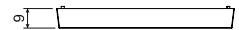
артикул	конф.	описание	упаковка	
			шт.	EAN
ZV 68	AB	для коробок серии KU, KP 68, KBV-1	10; 400	8595057600591
ZV 97	AB	для коробок серии KO, KR 97	10; 220	8595057600607

VLK 80

- крышка



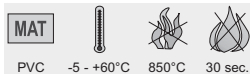
- ✓ Для окончательного закрытия коробок LK 80/1, 2, 3 и LK 80X28/1.
- ✓ Саморезы не входят в комплект.



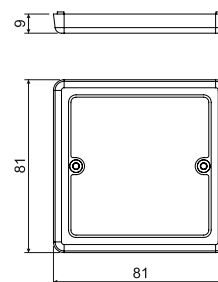
артикул	конф.	описание	упаковка	
			шт.	EAN
VLK 80	HB	завернуты в пленке	10; 340	8595057616417

VLK 80/R

- крышка



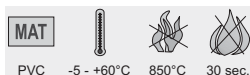
☑ Для финального закрытия коробов LK 80R/1, LK80R/2, LK 80R/3 и LK 80X20R/1, LK 80X28R/1, LK 80X28 2R.



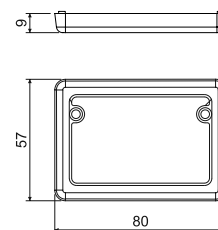
артикул	конф.	описание	EAN	
			шт.	
VLK 80/R	НВ	завернуты в пленке	10; 380	8595057616325

VLK 80/2R

- крышка



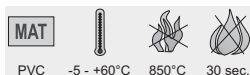
☑ Для окончательного закрытия коробов для кабельных каналов LK 80X28 2R при установке двойной розетки.



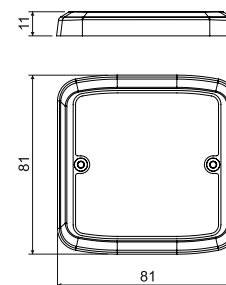
артикул	конф.	описание	EAN	
			шт.	
VLK 80/2R	НВ	завернуты в пленке	10; 560	8595057614451

VLK 80/T

- крышка



☑ Для окончательного закрытия коробов LK 80X16 T и LK 80X28 T.



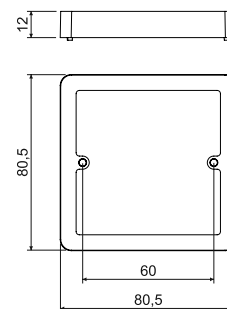
артикул	конф.	описание	EAN	
			шт.	
VLK 80/T	НВ	завернуты в пленке	10; 420	8595057610880

NR 80/R

- надставная рамка



✓ Предназначены для увеличения монтажной глубины электрических коробов, сочетаемых с приборами модельного ряда Classic или Swing.



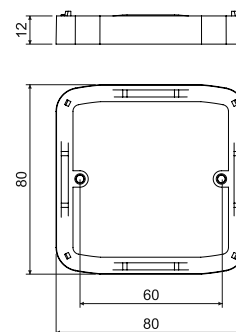
артикул	конф.	описание	упаковка	
			шт.	EAN
NR 80/R	НВ	завернуты в пленке	10; 240	8595057615823

NRT

- надставная рамка



✓ Для коробов для кабельных каналов LK 80X16 T и LK 80X28 T.
 ✓ Для коробов для кабельных каналов для серии приборов Tango.



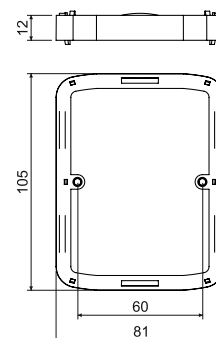
артикул	конф.	описание	упаковка	
			шт.	EAN
NRT	НВ	завернуты в пленке	10; 300	8595057615755

NR 2ZT

- надставная рамка



✓ Для коробов для кабельных каналов LK 80X28 2ZT под двойные розетки Tango.



артикул	конф.	описание	упаковка	
			шт.	EAN
NR 2ZT	НВ	завернуты в пленке	10; 200	8595057615779

NR 68/6; NR 68/10

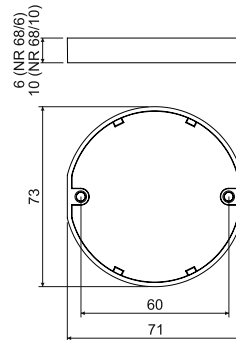
- надставная рамка



MAT

PVC -5 - +60°C 850°C A1 - F 30 sec. 71

- ☑ Для устанавливаемых по отдельности коробок серии КУ, КР и КУН, край которых при установке находится ниже уровня штукатурки или облицовочного материала.
- ☑ Можно использовать также у коробок для многоместных рамок КР 64/2, 3, 4, 5.



артикул	конф.	описание		EAN
			шт.	
NR 68/6	ZB	завернуты в пленке, высота 6 мм	10; 750	8595057619036
NR 68/10	ZB	завернуты в пленке, высота 10 мм	10; 420	8595057619043

DR18

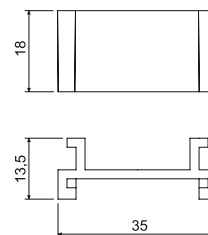
- дистанционная распорка



MAT

PVC -5 - +60°C A1 - F 30 sec.

- ☑ Для увеличения интервала между коробками КР 67/2, КР 67/3 на 10 мм.
- ☑ Для монтажа приборов с одноместными рамками в ряд.



артикул	конф.	описание		EAN
			шт.	
DR18	HB	завернуты в пленке	10; 1800	8595057612570

DR42

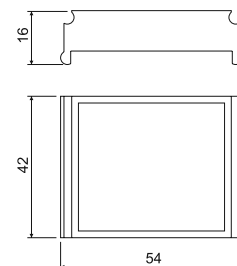
- дистанционная распорка



MAT

PVC -5 - +60°C A1 - F 30 sec.

- ☑ Для увеличения расстояния между коробками КР 67Х67 на 12 мм (до 83 мм).
- ☑ Для монтажа приборов с одноместными рамками типа Classic, Tango, Swing, Time производителя АВВ.

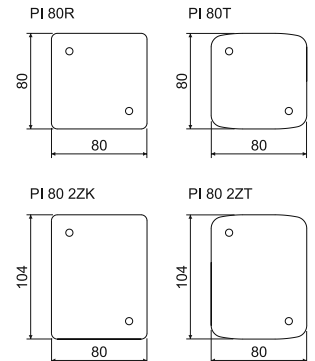


артикул	конф.	описание		EAN
			шт.	
DR42	HB	завернуты в пленке	250; 500	8595057600508

Теплоизолирующая подкладка



- ☑ Материал без асбеста безвреден для здоровья.
- ☑ Подкладка повышает термостойкость при монтаже электромонтажных коробок на горячее основание.
- ☑ Соответствует форме электромонтажной коробки и форме приборов.
- ☑ Толщина прокладки составляет 5 мм.



артикул	конф.	описание	упаковка		EAN
			шт.	шт.	
PI 80R	XX	для коробок LK 80/..., LK 80X28/1, LK 80R/..., LK 80X...R/1, LK 80X28 2R	10; 40		8595057614697
PI 80T	XX	для коробок LK 80X16 T, LK 80X28 T	10; 40		8595057614703
PI 80 2ZK	XX	для коробок LK 80X28 2ZK	10; 40		8595057614727
PI 80 2ZT	XX	для коробок LK 80X28 2ZT, для коробки LK 80X28 2T необходимо использовать две подкладки и обрезать их до требуемых размеров	10; 40		8595057614710

Саморезы

- ☑ Крепежный материал (саморезы) используемые в электромонтажных коробках.



артикул	конф.	описание	упаковка		EAN
			шт.	шт.	
2.9X13V	ZNCR	для установки приборов в коробки серии KU, KP, полукруглая головка с крестовым пазом	50; 4000		8595057619371
2.9X13Z	ZNCR	для установки приборов в коробки серии V 68, потайная головка с крестовым пазом	50; 4000		8595057619388
2.9X16	ZNCR	для установки клеммников типа S-66, S-96, SP-96	50; 3000		8595057619395
2.9X22	ZNCR	для установки надставных рамок NRT, NR 2ZT, NR 80/R	50; 2500		8595057619401
3.0X16	ZNCR	для установки приборов в электромонтажные коробки в бетон	50; 3000		8595057619418
M3X40-3CH	ZNCR	для установки коробок в пустотелые стены, трехшаговая резьба существенно ускоряет монтаж коробки	50; 1000		8595057651470
M3X45-3CH	ZNCR	для установки коробок типа KPR 68/L, KO 97/L, KR 97/L в пустотелые стены, трехшаговая резьба существенно ускоряет монтаж коробки	50; 1000		8595057651487
MP3-3CH	ZNCR	лапка для установки коробок в пустотелые стены, трехшаговая резьба существенно ускоряет монтаж коробки, форма лапки обеспечивает надежную фиксацию в гипсокартоне	50; 3000		8595057651494

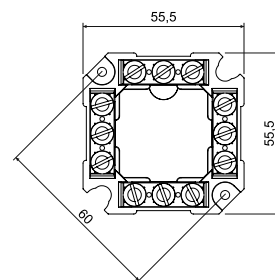
S-66

- клеммники



MAT
 PA -30 - +105°C 850°C A1 - F 30 sec.

- ☑ Предназначен для универсальных и распределительных коробок с расстоянием между точками фиксации в 60мм (например, КУ 68 ... и т.д.).
- ☑ Четыре отдельные секции для соединения трех проводов сечением до 4 мм².
- ☑ Для напряжения до 400 В.



артикул	конф.	описание		EAN
			шт.	
S-66	FB	завернуты в пленке	10; 160	8595057614734

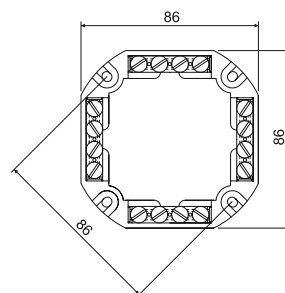
S-96

- клеммники



MAT
 PA -30 - +105°C 850°C A1 - F 30 sec.

- ☑ Предназначен для распределительных коробок с межосевым установочным расстоянием 86 мм (KR 97, KR 97/5, KR 97/L).
- ☑ Четыре отдельные секции для соединения четырех проводов сечением до 4 мм².
- ☑ Для напряжения до 500 В.



артикул	конф.	описание		EAN
			шт.	
S-96	FB	завернуты в пленке	10; 120	8595057614741

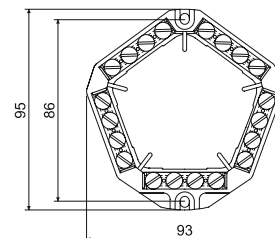
SP-96

- клеммники



MAT
 PA -30 - +105°C 850°C A1 - F 30 sec.

- ☑ Предназначен для распределительных коробок с межосевым установочным расстоянием 86 мм (KR 97, KR 97/5, KR 97/L).
- ☑ Пять отдельных секций для соединения четырех проводов сечением до 4 мм².
- ☑ Для напряжения до 500 В.



артикул	конф.	описание		EAN
			шт.	
SP-96	FB	завернуты в пленке	10; 180	8595057614758

6303-...

- клеммники



- ✓ 6303-11: четыре отдельные секции, две из них для соединения трех проводов сечением до 4 мм².
- ✓ 6303-12: четыре отдельные секции для соединения пяти проводов сечением до 4 мм².
- ✓ Для напряжения до 500 В.
- ✓ При установке клеммника в коробке с защитной клеммой необходимо демонтировать заземляющую перемычку.

артикул	конф.	описание		EAN
			шт.	
6303-11	FB	упакованы в картонной коробке, предназначены для металлических коробок 7116 и 7216	12	8595057644953
6303-12	FB	упакованы в картонной коробке, предназначены для металлических коробок 7121 и 7221	12	8595057644960

TYP...

- многополюсный клеммник



- ✓ Для напряжения до 500 В.



артикул	конф.	описание						EAN
			мм	шт.	мм ²	A	шт.	
TYP210	FA	упакованы в картонной коробке, цвет - черный	12 x 16 x 95	12	2,5	24	100	8595057613539
	HA	упакованы в картонной коробке, цвет - белый					100	8595057614321
TYP310	FA	упакованы в картонной коробке, цвет - черный	17 x 18 x 107	12	4	32	100	8595057613553
	HA	упакованы в картонной коробке, цвет - белый					100	8595057614345
TYP412	FA	упакованы в картонной коробке, цвет - черный	17 x 19 x 119	12	6	41	100	8595057613577
	HA	упакованы в картонной коробке, цвет - белый					100	8595057614369
TYP512	FA	упакованы в картонной коробке, цвет - черный	21 x 21 x 142	12	10	57	100	8595057613591
	HA	упакованы в картонной коробке, цвет - белый					100	8595057614383
TYP612	FA	упакованы в картонной коробке, цвет - черный	22 x 22 x 154	12	16	76	50	8595057613607
	HA	упакованы в картонной коробке, цвет - белый					100	8595057614390

ТУР... - безвинтовой клеммник



MAT
 PA -40 - +110°C 850°C 30 sec.

- ☑ Максимальная рабочая нагрузка 24 А.
- ☑ Клеммы предназначены для полных медных проводов.
- ☑ Для проводов сечением от 1,0 мм² до 2,5 мм².
- ☑ Для напряжения до 450 В.
- ☑ Цветная различительная полоска.

артикул	конф.	описание					EAN
			мм	шт.	мм ²	шт.	
ТУР015	XX	серый/прозрачная	2,5 x 9,5 x 9,5	5	1,0 - 2,5	100	8595057613614
ТУР016	XX	оранжевый/прозрачная	13,5 x 9,5 x 9,5	3	1,0 - 2,5	100	8595057613621
ТУР017	XX	красный/прозрачная	10,5 x 9,5 x 9,5	2	1,0 - 2,5	100	8595057613638
ТУР018	XX	желтый/прозрачная	17,2 x 9,5 x 9,5	4	1,0 - 2,5	100	8595057613645

EPS 2 - эквипотенциальный клеммник

без крышки



с крышкой



MAT
 PA6 -30 - +105°C 850°C A1 - F 30 sec.

- ☑ Предназначен для выравнивания потенциалов согласно ČSN 1-35 2000-4-41.
- ☑ Используется только для выравнивания нулевого потенциала. Нельзя использовать как фазовую разводку и т.п.
- ☑ Предназначен для коробок КО 125 Е - коробка для установки специально приспособленная.
- ☑ Можно установить также в коробки КТ 250/1 и КТ 250/L.

артикул	конф.	описание					EAN
			макс. размеры (мм)	шт.	мм ²	шт.	
EPS 2	XX	без крышки	126 x 60 x 50 (62 при выкрученных болтах)	4	2,5 - 6	1	8595057618374
	X1	с крышкой		6	4 - 16		
2				10 - 95	1	8595057687806	
1	30 x 4 (лента)						

EPS 3 - эквипотенциальный клеммник



MAT
 PA6 -25 - +55°C 850°C A1 - F 30 sec.

- ☑ Предназначен для основного соединения согласно ČSN 1-35 2000-4-41.
- ☑ Предназначен для уравнивания потенциалов.
- ☑ Используется только для выравнивания нулевого потенциала. Нельзя использовать как фазовую разводку.
- ☑ Предназначен для коробок КО 100 Е.

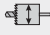

артикул	конф.	описание					EAN
			макс. размеры (мм)	шт.	мм ²	шт.	
EPS 3	XX	без крышки	104 x 60 x 40 (48 при выкрученных болтах)	8	0,75 - 10	1	8595057668676
				6	1,5 - 16		

VPTU

- универсальный патрон

- ☑ В комбинации с остальными компонентами служит для составления фрезы.
- ☑ Минимальный диаметр патрона дрели 11 мм.



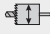

артикул	конф.			EAN
		мм	шт.	
VPTU	XX	6	1	8595057616141

VPT...

- коронка

- ☑ Предназначен для сверления точных отверстий, требуемых для установки коробок в пустотелые перегородки из гипсокартона.
- ☑ Размер определяется по типу коробки.



артикул	конф.			EAN
		мм	шт.	
VPT 40	XX	40	1	8595057616097
VPT 64	XX	68	1	8595057616103
VPT 68	XX	73,5	1	8595057616110
VPT 79	XX	79,5	1	8595057616127
VPT 97	XX	103,5	1	8595057616134

Составные элементы фрезы для различных коробок

универсальный патрон	коронка					для коробок
	VPTU	VPT 40	VPT 64	VPT 68	VPT 79	
X	X					KT 250/L, KO 110/L, KO 125/1L
X					X	KO 97/L, KR 97/L, KOM 97/LU
X			X			KU 68 LD/1, KU 68 LD/2, KU 68 LD/1HF, KUH 1/L, KPR 68/71L, KPRL 68-70/LD, KU 68/71L1, KPM 64/LU, KU 68 LA/1HF
X		X				KP 64/LD, KPL 64-50/2LD, KPL 64-50/3LD, KP 64/4L, KP 64/5L, KP 64/LD HF
X				X		KI 68 L/1

VDS 68

- сверло в пустотелые стены

- ☑ Комплект для наиболее часто применяемых электромонтажных коробок.
- ☑ Минимальный диаметр патрона дрели 11 мм.



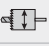

артикул	конф.	 мм	 шт.	EAN	составные элементы фрезы для различных коробок	для коробок
VDS 68	XX	73,5	1	8595057658967	VPTU + VPT 68	KPM 64/LU, KU 68 LA/1HF, KU 68 LD/1, KU 68 LD/2, КУН 1/L, KU 68 LD/1HF, KPR 68/71L, KU 68/71L1, KPRL 68-70/LD,

FR 68 SDS

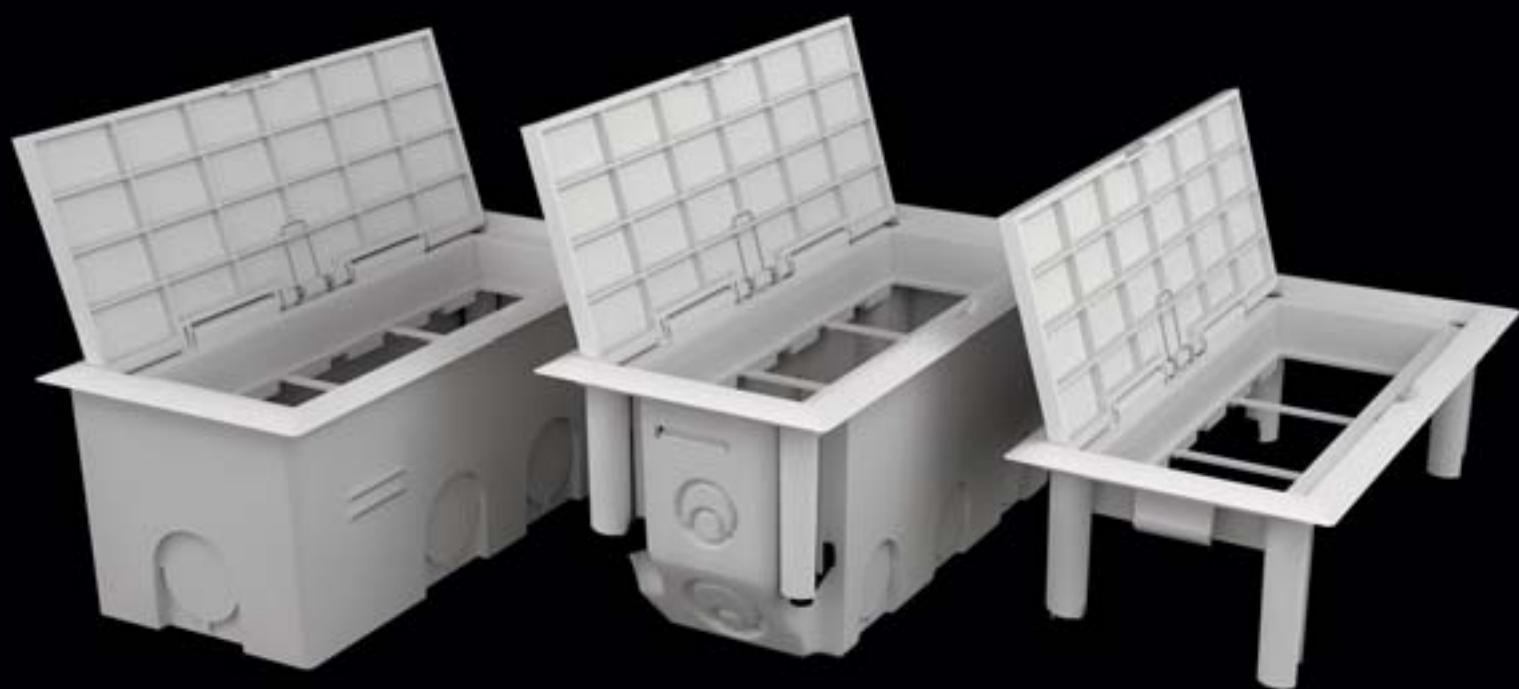
- фреза для твердых стен

- ☑ Фреза предназначена для **безударного** сверления отверстий в стенах из кирпича или газосиликата.
- ☑ Система крепления SDS plus.
- ☑ Для коробок KU 68, KP 68, а KP 64/....



артикул	конф.			EAN
		мм	шт.	
FR 68 SDS	XX	80	1	8595057615915

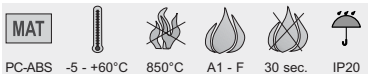
Многофункциональная коробка КОРОВОХ MINI



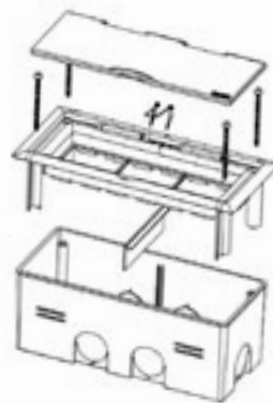
- Всесторонняя приборная коробка для модульных силовых и слаботочных приборов.
- Применение в parapетные кабель-каналы РК 110X70 D и РК 110X70 D HF, в твердые стены как классические коробки, в пустотелые стены и мебель.
- КОРОВОХ MINI можно использовать как напольную коробку в местах с низкой эксплуатационной нагрузкой в бетонном или двойном полах.

КОРОВОХ MINI B

- комплект многофункциональной приборной коробки



- ☑ Размер комплекта в сборе: 175 x 80 x 68 мм.
- ☑ Комплект предназначен для установки в твердые стены или бетонные полы.
- ☑ До начала установки коробки нужно вложить распорку, которая после затвердения строительной смеси удаляется.
- ☑ Нижний монтажный корпус коробки устанавливается в бетон, гипс и другие строительные смеси.
- ☑ Комплектуется рамкой коробки КОРОВОХ MINI.
- ☑ КОРОВОХ MINI P позволяет установку модульных приборов 3x 45x45 мм или 6x 22,5x45 мм или в их комбинации.
- ☑ Подходит для приборов QUADRO (стр. 2-47), изготавливаемых непосредственно для изделий КОПОС. Возможна и установка приборов производителей ABB, Legrand, PEHA, Schneider electric и Simon connect.
- ☑ Максимальная нагрузка: 1000 N на всю поверхность корпуса (рамка с крышкой).

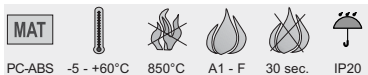


артикул	конф.	описание	упаковка	
			шт.	EAN
КОРОВОХ MINI B	НВ	цвет видимых частей (крышка + рамка) - белый RAL 9003	1	8595568920065
	КВ	цвет видимых частей (крышка + рамка) - светло-серый RAL 7035	1	8595568920072



КОРОВОХ MINI L

- комплект многофункциональной приборной коробки



- ☑ Размер комплекта в сборе: 175 x 80 x 75 мм.
- ☑ Размеры отверстий для вырезания: 163 x 67 мм.
- ☑ Комплект предназначен для установки в мебель, пустотелые стены или двойные полы.
- ☑ Коробки КОРОВОХ MINI L можно устанавливать в доски толщиной от 9 до 38 мм.
- ☑ Быстрый монтаж с помощью крепежных лапок.
- ☑ Нижняя закрывающаяся коробка позволяет фиксировать кабели от выпадения.
- ☑ КОРОВОХ MINI L позволяет установку модульных приборов 3x 45x45 мм или 6x 22,5x45 мм или в их комбинации.
- ☑ Подходит для приборов QUADRO (стр. 2-47), изготавливаемых непосредственно для изделий КОПОС. Возможна и установка приборов производителей ABB, Legrand, PEHA, Schneider electric и Simon connect.

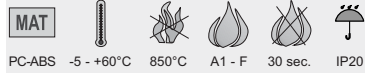


артикул	конф.	описание	упаковка	
			шт.	EAN
КОРОВОХ MINI L	НВ	цвет видимых частей (крышка + рамка) - белый RAL 9003	1	8595568920041
	КВ	цвет видимых частей (крышка + рамка) - светло-серый RAL 7035	1	8595568920058
	N1B	цвет видимых частей (крышка + рамка) - титановый, на заказ	1	8595568921895



КОРОВОХ MINI P

- комплект многофункциональной приборной коробки



- ✓ Размер комплекта в сборе: 175 x 80 x 50 мм.
- ✓ Комплект предназначен для установки в парпетные кабель-каналы РК 110X70 D и РК 110X70 D HF.
- ✓ Быстрый монтаж с помощью крепежных лапок.
- ✓ КОРОВОХ MINI P позволяет установку модульных приборов 3x 45x45 мм или 6x 22,5x45 мм или в их комбинации.
- ✓ Подходит для приборов QUADRO (стр. 2-47), изготавливаемых непосредственно для изделий КОПОС. Возможна и установка приборов производителей ABB, Legrand, PEHA, Schneider electric и Simon connect.



артикул	конф.	описание	упаковка	
			шт.	EAN
КОРОВОХ MINI P	НВ	цвет видимых частей (крышка + рамка) - белый RAL 9003	1	8595568920089



Напольные коробки КОРОВОХ



Установка в бетонные
и двойные полы



• КОРОВОХ 57 - рама для модульных приборов 45x45 мм

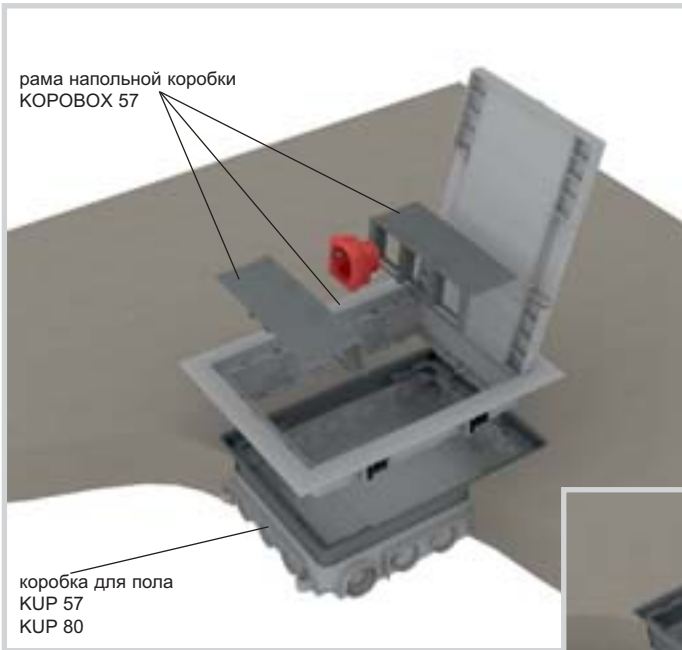


• КОРОВОХ 80 - рама для классических и модульных приборов 45x45 мм

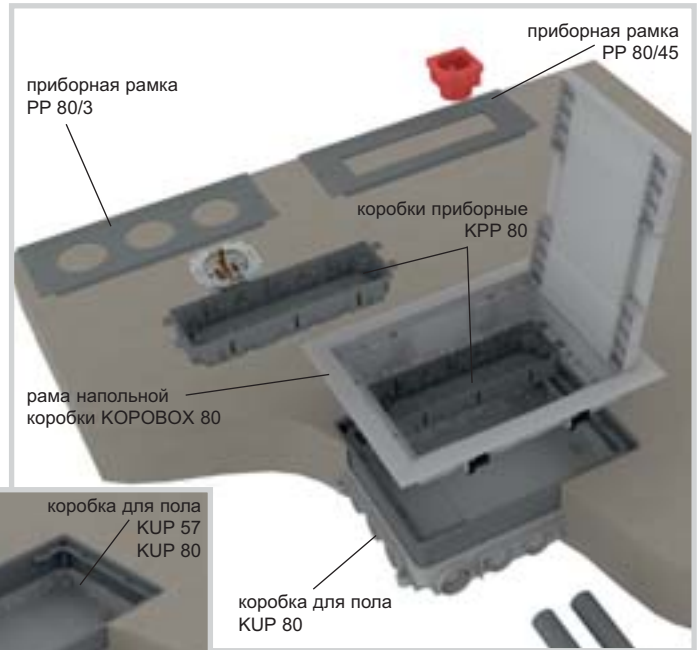


• КУР 57 (80) - коробка универсальная напольная в бетон

Установка напольных коробок в бетонном полу



КОРОВОХ 57 - комплект



КОРОВОХ 80 - комплект

Полный комплект напольных коробок, состоящий из КОРОВОХ 57 и KUP 57 или KUP 80 предназначен для установки модульных приборов 45 x 45 мм. Крепежные лапки (предназначены для установки в двойной пол) при установке КОРОВОХ 57 в коробку KUP не используются.

Инструкции по установке КОРОВОХ 57:

Напольная коробка KUP 57 предназначена для бетонного пола толщиной от 57 мм до 75 мм, KUP 80 для бетонного пола толщиной от 80 мм до 95 мм. Коробку необходимо прикрепить к основанию. Требуемую высоту коробки можно отрегулировать с помощью болтов повышающей вставки в диапазоне от 57 мм до 75 мм (KUP 57) или от 80 мм до 95 мм (KUP 80). В случае если слой бетона будет выше чем 75 мм (KUP 57) или 95 мм (KUP 80) необходимо использовать нивелирующий комплект SN (4 шт) прикрепленный к материалу основания. Он позволяет увеличить высоту коробки - на 35 мм.

Коробки универсальные приспособлены для установки электромонтажных труб. Отверстия можно сделать с помощью сверла. Отдельные вводы, включая повышающую вставку необходимо уплотнить герметиком для предотвращения попадания бетона.

Во время бетонирования необходимо использовать защитную крышку (составная часть упаковки KUP) для предотвращения залива коробки бетонной смесью. После затвердения бетонной смеси и устранения защитной крышки на напольную коробку KUP устанавливается рама напольной коробки КОРОВОХ 57. Рама коробки крепится с помощью винтов диаметром 3,9 x 13 мм. В случае использования более высокого напольного покрытия необходимо применять винты диаметром 3,9 x 19 мм. На раму устанавливаются держатели приборов, и проводится электромонтаж модульных приборов.

КОРОВОХ 57 предназначена в первую очередь для под с прямыми вилками. Использование кабеля с другими вилками возможно с ограничением. Использование адаптеров предназначенных для питания приборов ограничено их конкретными размерами.

Крышка напольной рамы предназначена для напольного покрытия с макс. толщиной 7 мм. С учетом степени защиты (IP 30) коробка не предназначена для влажной уборки. Рекомендуемые напольные покрытия - ковер или ламинат.

В систему можно устанавливать модульные приборы QUADRO (стр. 2-47) или приборы подобной конструкции, например, производства компаний АВВ, РЕНА, Legrand, OBO Bettermann....

Конструкция напольных коробок КОРОВОХ рассчитана на максимальную нагрузку 1500 N.

Полный комплект напольных коробок, состоящий из КОРОВОХ 80 и KUP 80 предназначен для установки классических и модульных приборов. Выбором приборов определяется тип приборной рамки. Крепежные лапки (предназначены для установки в двойные полы) при установке рамы КОРОВОХ 80 в коробку KUP 80 не используются.

Инструкции по установке КОРОВОХ 80:

Напольная коробка KUP 80 предназначена для бетонного пола толщиной от 80 мм до 95 мм. Коробку необходимо прикрепить к материалу основания. Требуемую высоту коробки можно отрегулировать с помощью болтов повышающей вставки в диапазоне от 80 мм до 95 мм.

В случае если слой бетона будет выше чем 95 мм необходимо использовать нивелирующий комплект SN (4 шт) закрепленный к материалу основания. Он позволяет увеличить высоту коробки на 35 мм.

KUP 80 приспособлена для установки электромонтажных труб. Отверстия можно сделать с помощью сверла. Отдельные вводы, включая повышающую вставку, необходимо уплотнить герметиком для предотвращения проникновения бетона.

Во время бетонирования необходимо использовать защитную крышку (является составной частью упаковки KUP 80) для предотвращения заливания коробки бетонной смесью. После затвердения бетонной смеси и устранения защитной крышки на напольную коробку KUP 80 устанавливается рама напольной коробки КОРОВОХ 80. После этого в раму устанавливаются приборные коробки KPP 80. С учетом вида установленных приборов коробки оснащаются соответствующим типом приборной рамки PP 80.

Модульные приборы:

- системы для KPP 80 + PP 80/45,
- системы прямо на PP 80/45, при одновременном использовании перегородки PKUP.

Классические приборы:

- системы для KPP 80 + PP 80/3, для пустых монтажных отверстий используйте заглушки ZPP.

КОРОВОХ 80 предназначен обычно для подключения кабеля с изогнутыми вилками. Использование кабеля с прямыми вилками или адаптерами допускается с ограничением.

Крышка напольной рамы предназначена для напольного покрытия с макс. толщиной 7 мм. Необходимо учитывать, что степень защиты (IP 30) коробки не предназначена для влажной уборки.

Рекомендуемые напольные покрытия - ковер или ламинат.

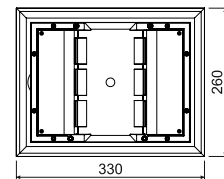
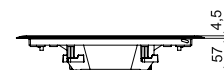
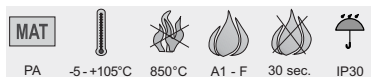
В систему можно устанавливать модульные приборы QUADRO (стр. 2-47) или приборы подобной конструкции, например, производства компаний АВВ, РЕНА, Legrand, OBO Bettermann....

Конструкция напольных коробок КОРОВОХ рассчитана на максимальную нагрузку 1500 N.



КОРОВОХ 57

- рама напольной коробки

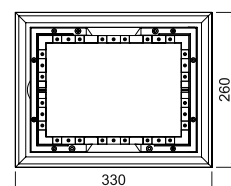
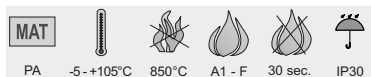


- ☑ Предназначена для установки на универсальные напольные коробки КУР 57 или КУР 80.
- ☑ Позволяет устанавливать модульные приборы QUADRO (стр. 2-47) 45 x 45 мм (не более 6 шт.) или приборы подобной конструкции, например, производства компаний АВВ, РЕНА, Legrand, OBO Bettermann и т.д.
- ☑ Армированные металлом крышки обеспечивают ей высокую механическую прочность при сохранении возможности укладки окончательного напольного покрытия. Крышка содержит 2 откидных прохода, которые позволяют вывод кабелей из коробки.
- ☑ Составной частью упаковки являются болты для крепления рамы к напольным коробкам КУР.
- ☑ КОРОВОХ в стандартном исполнении поставляется темно-серого цвета. При заказе превышающем 500 шт можно поставить другой цвет согласно шкале RAL (это не касается держателей приборов).
- ☑ Рама отдельно применима для двойных полов толщиной от 10 до 40 мм, отверстие для вставления в пол 218 x 288 мм.

артикул	конф.	описание		EAN
			шт.	
КОРОВОХ 57	LB	цвет - тёмно-серый RAL 7012	1	8595057690721

КОРОВОХ 80

- рама напольной коробки



- ☑ Предназначена для установки на универсальные напольные коробки КУР 80.
- ☑ Применение приборных коробок КРР 80 (не более 2 шт.) с приборными прокладками РР 80/3 предоставляет возможность монтажа классических приборов (не более 6 шт.), с прокладками РР 80/45 возможен монтаж модульных приборов QUADRO (не более 8 шт.) или приборов подобной конструкции, например, производства компаний АВВ, РЕНА, Legrand, OBO Bettermann и т.д.
- ☑ Армированные металлом крышки обеспечивают ей высокую механическую прочность при сохранении возможности укладки окончательного напольного покрытия. Крышка содержит 2 откидных прохода, которые позволяют вывод кабелей из коробки.
- ☑ Составной частью упаковки являются болты для крепления рамы к напольным коробкам КУР.
- ☑ КОРОВОХ в стандартном исполнении поставляется темно-серого цвета. При заказе превышающем 500 шт можно поставить другой цвет согласно шкале RAL (это не касается держателей приборов).
- ☑ Рама отдельно применима для двойных полов толщиной от 10 до 40 мм, отверстие для вставления в пол 218 x 288 мм.

артикул	конф.	описание		EAN
			шт.	
КОРОВОХ 80	LB	цвет - тёмно-серый RAL 7012	1	8595057690738

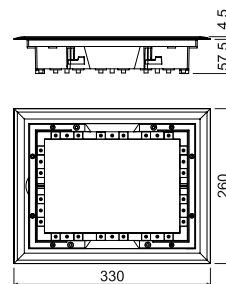
PP 80/K-5

- рама напольной коробки закрытая

MAT					
PA	-5 - +105°C	850°C	A1 - F	30 sec.	IP30



- ✓ Предназначена для установки в универсальную напольную коробку KUP 80.
- ✓ Применяется в качестве глухой крышки для протяжки кабелей.
- ✓ После установки рамы на несущую пластину укладывается финальное напольное покрытие, рама не предназначена для установки приборов.
- ✓ При необходимости установки приборов необходимо использовать КОРОВОХ 80.
- ✓ Отверстие, необходимое для установки в двойной пол – 218 x 288 мм.



артикул	конф.	описание		EAN
			шт.	
PP 80/K-5	LB	цвет - тёмно-серый RAL 7012	1	8595057699571

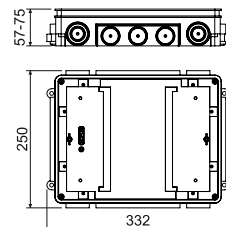
KUP 57

- универсальная коробка для пола

MAT				
PA	-5 - +105°C	850°C	A1 - F	30 sec.



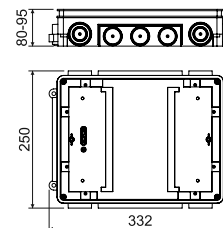
- ✓ Предназначена для установки напольной коробки КОРОВОХ 57.
- ✓ Составной частью упаковки является кроющая пластина, защищающая коробку от заливки бетоном.
- ✓ Минимальная высота бетонного слоя составляет 57 мм, максимальная 75 мм. Требуемая высота коробки устанавливается посредством увеличения высоты внутреннего вкладыша с помощью шурупов по углам коробки.
- ✓ Для высоты бетонного слоя более 75 мм необходимо использовать нивелирующий комплект SN (4 шт.).
- ✓ Коробка приспособлена для установки электротехнических труб (проходы могут быть выполнены с помощью многопозиционного сверла VBU и напольного канала PUK).



артикул	конф.	описание		EAN
			шт.	
KUP 57	FB	цвет - черный	1	8595057690745

KUP 80

- универсальная коробка для пола

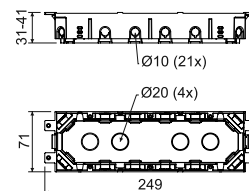


- ☑ Предназначена для установки напольной коробки КОРОВОХ 57 или КОРОВОХ 80.
- ☑ Составной частью упаковки является защитная крышка, защищающая коробку от проникновения бетона.
- ☑ Минимальная высота бетонного слоя составляет 80 мм, максимальная 95 мм. Требуемая высота коробки устанавливается посредством увеличения высоты внутреннего вкладыша с помощью шурупов по углам коробки.
- ☑ Для высоты бетонного слоя более 95 мм необходимо использовать нивелирующий комплект SN (4 шт).
- ☑ Коробка приспособлена для установки электротехнических труб (проходы могут быть выполнены с помощью многопозиционного сверла VBU и напольного канала PUK).

артикул	конф.	описание		EAN
			шт.	
KUP 80	FB	цвет - черный	1	8595057690752

KPP 80

- коробка приборная напольная

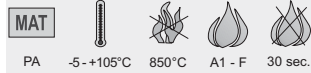


- ☑ Универсальная приборная коробка предназначена для установки в коробку КОРОВОХ 80 (макс. 2 шт.).
- ☑ Болты для крепления приборов, болты для кабельных муфт и муфты для фиксации кабелей являются составной частью упаковки.
- ☑ Глубину коробки можно увеличить нажатием на дно коробки.

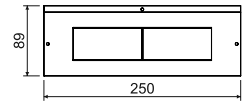
артикул	конф.	описание		EAN
			шт.	
KPP 80	LB	цвет - тёмно-серый	1	8595057690769

PP 80/...

- приборная рамка



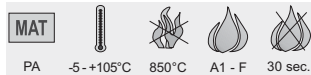
- ✓ Приборная рамка устанавливается на раму напольной коробки КОРОВОХ 80.
- ✓ Рекомендуется проводить установку вместе с приборной коробкой КРР 80.
- ✓ При установке многократных модульных приборов рекомендуется устранить внутреннюю перегородку.
- ✓ Наружные размеры остальных приборных рам такие же, как и на чертеже.



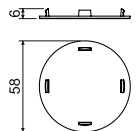
артикул	конф.	описание	упаковка		EAN
			шт.		
PP 80/0	LB	сплошная рамка для закрытия не осаженой части коробки КОРОВОХ, цвет - тёмно-серый	1;	100	8595057690783
PP 80/3	LB	рама для монтажа 3 шт. классических приборов, цвет - тёмно-серый	1;	100	8595057690790
PP 80/45	LB	прокладка для монтажа вплоть до 4 шт. модульных приборов QUADRO (стр. 2-47) или приборов подобной конструкции, например, производства компаний ABB, PEHA, Legrand, OBO Bettermann и т.д., цвет - тёмно-серый	1;	100	8595057690806

ZPP

- заглушка



- ✓ Для закрытия не осажённых отверстий на приборной раме PP 80/3.



артикул	конф.	описание	упаковка		EAN
			шт.		
ZPP	LB	цвет - тёмно-серый	1;	1800	8595057690820

PKUP

- перегородка



- ☑ Для разделения внутреннего пространства коробки КОРОВОХ 80.
- ☑ Удобно при установке модульных приборов в приборных рамках PP 80/45, если не используются коробки KPP 80.



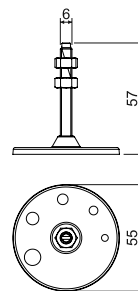
артикул	конф.	описание		EAN
			шт.	
PKUP	LB	цвет - тёмно-серый	10; 480	8595057690837

SN

- нивелирующий комплект



- ☑ Для точной установки высоты универсальных коробок KUP 57 и KUP 80 при заливке в бетонные полы.
- ☑ Для того, чтобы коробка не была расплавлена бетоном, зафиксируйте ее гайками М6 – прилагается.
- ☑ Продажа комплектами, включающими 4 шт. установочных элементов.
- ☑ Паз для вкручивания, позволяющий удобно и точно установить высоту.



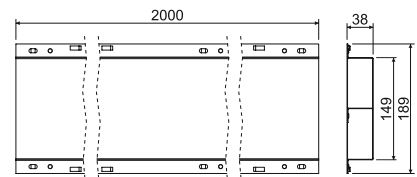
артикул	конф.	описание		EAN
			шт.	
SN	XX	упаковка содержит 4 шт. – в каждый угол коробки	1; 90	8595057690844


PUK 38X150 S1

- напольный кабельный лоток



- ☑ Для соединения коробок типа KUP 57 или KUP 80.
- ☑ Выступы для быстрого и легкого соединения каналов для обеспечения токоведущего соединения при помощи PLUK или PLUK 1.



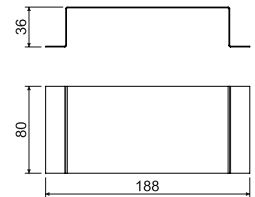
артикул	конф.	описание		EAN
			М	
PUK 38X150 S1	S	оцинковано Sendzimir	2; 240	8595568904416


SPUK

- муфта напольного кабельного лотка



- ☑ Для перекрытия соединений напольных каналов.
- ☑ Препятствует затеканию бетона в каналы.
- ☑ Крепится к полу с помощью болтов или дюбель-гвоздей.




артикул	конф.	описание		EAN
			шт.	
SPUK	S	оцинковано Sendzimir	1	8595568904423

PLUK

- соединительный провод для напольного кабельного лотка

- ☑ Обеспечивает токоведущее соединение напольных каналов.

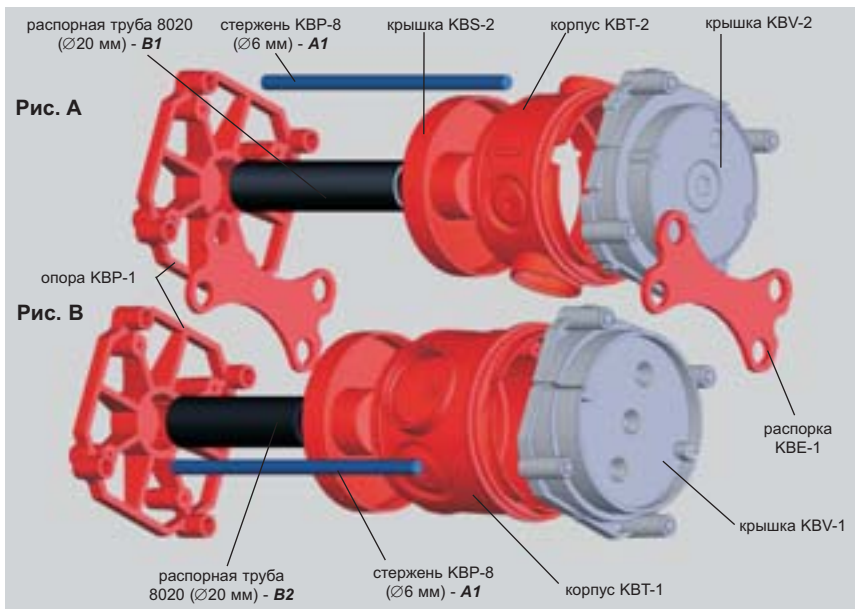


артикул	конф.	описание		EAN
			шт.	
PLUK	XX	длина 250 мм, для соединения каналов при изгибе под углом 90°	10	8595568904430
PLUK 1	XX	длина 550 мм, для соединения каналов прямого направления	10	8595568904447

Способ использования изделий и установка длины отдельных распорных составных компонентов

Комплект предназначен для литых бетонных конструкций и позволяет установить все типы приборов (розетки, выключатели...). Межосевое расстояние между розетками составляет 71 мм или 80 мм. Распорка КВЕ-1 увеличивает расстояние с 80 мм на 88 мм. Артикулы обозначенные .../71 предназначены для приборов с многоместной рамкой с межосевым расстоянием 71 мм.

Пример сборки коробок с межосевым расстоянием 80 мм или 88 мм



Крышка KBV-1 (KBV-2) прикрепляется на неподвижную часть опалубки. Потом добавляется корпус KBT-1 (KBT-2) вместе с задней крышкой KBS-2 и вставляется в уже зафиксированную крышку KBV. На опору KBP-1 вставляется распорная труба 8020 и распорный стержень KBP-8.

Крышка KBV-1 может использоваться для монтажа двойных розеток.

Систему можно собирать и со стороны опоры KBP-1, которую необходимо предварительно закрепить на неподвижную часть опалубки.

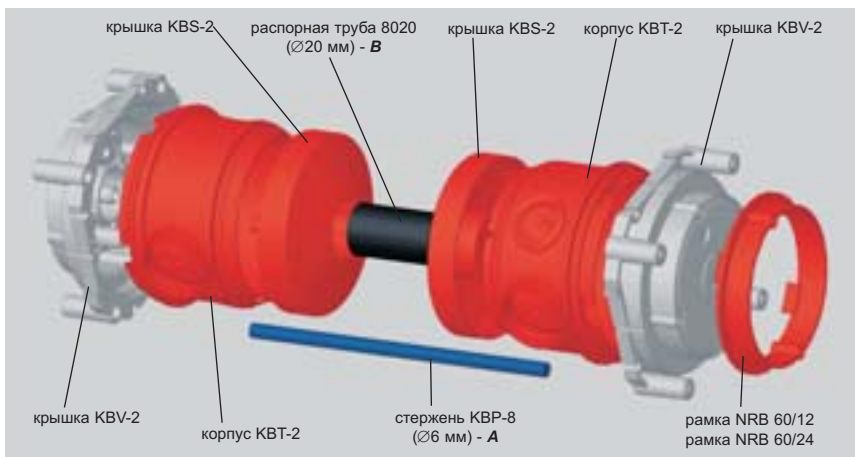
Рис. 1А

Минимальная высота комплекта при использовании корпуса KBT-2 (L): **L = 90 мм**
 Длина распорного стержня: **A1 = L - 20 мм**
 Длина распорной трубы 8020: **B1 = L - 65 мм**

Рис. 1В

Минимальная высота комплекта при использовании корпуса KBT-1 (L): **L = 110 мм**
 Длина распорного стержня: **A1 = L - 20 мм**
 Длина распорной трубы 8020: **B2 = L - 85 мм**

Пример сборки коробок с межосевым расстоянием 80 мм



Крышка KBV (KBV-2) крепится на неподвижную часть опалубки. Потом присоединяется корпус KBT-1 (KBT-2) вместе с задней крышкой KBS-2 и вставляется в уже зафиксированную крышку KBV. Комплектуется другая коробка, вставляется распорная труба 8020 и распорные стержни KBP-8.

Составленную таким образом заднюю часть комплекта соединить с уже закрепленной коробкой и крышкой.

Минимальная высота комплекта при использовании корпуса:
 KBT-2 **L2 = 140 мм**
 KBT-1 **L1 = 185 мм**
 Длина распорных стержней при использовании корпуса:
 KBT-2 **A = L2 - 10 мм**
 KBT-1 **A = L1 - 10 мм**
 Длина распорной трубы 8020 при использовании корпуса:
 KBT-2 **B = L2 - 112 мм**
 KBT-1 **B = L1 - 152 мм**

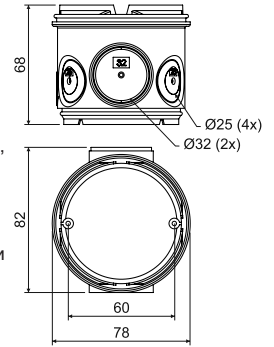


КВТ-1

- глубокая коробка для монолитных бетонных конструкций



- ✓ Корпус коробки имеет бортик для монтажа крышки KBV и нижней части KBS.
- ✓ По контуру корпуса коробки намечены отверстия для ввода труб диаметром 25 и 32 мм, отверстия для ввода можно легко изготовить в требуемых местах с помощью сверла и соответствующего ножа.
- ✓ Для приборов с большой глубиной монтажа.
- ✓ В коробку можно установить клеммник S-66, рекомендуем установку в корпус коробки раньше составления комплекта.
- ✓ Для двойной штепсельной розетки необходимо установить крышку KBV-1.



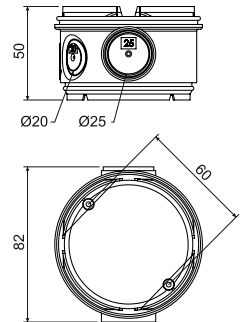
артикул	конф.	описание		EAN
			шт.	
КВТ-1	АВ	завернуты в пленке, цвет - оранжевый	10; 100	8595057632455

КВТ-2

- низкая коробка для бетонных конструкций



- ✓ Корпус коробки имеет бортик для монтажа крышки KBV и нижней части KBS.
- ✓ По контуру корпуса коробки намечены отверстия для ввода труб диаметром 25 и 32 мм, отверстия для ввода можно легко изготовить в требуемых местах с помощью сверла и соответствующего ножа.
- ✓ В коробку можно установить клеммник S-66, рекомендуем установку в корпус коробки раньше составления комплекта.
- ✓ Для двойной штепсельной розетки необходимо установить крышку KBV-1.



артикул	конф.	описание		EAN
			шт.	
КВТ-2	АВ	завернуты в пленке, цвет - оранжевый	10; 80	8595057632462

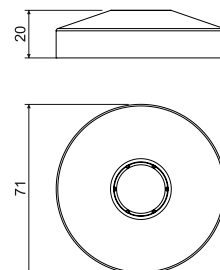
KBS-2

- задняя крышка коробки в бетон



MAT			
PP	-5 - +60(90)°C	650°C	A1

- ☑ Задняя крышка подходит для закрытия корпусов коробов КВТ 1 и КВТ 2.
- ☑ Конструкция дна позволяет вставить распорную трубу диаметром 20 мм.
- ☑ Вставленную трубу можно использовать для взаимного соединения коробов.



артикул	конф.	описание		EAN
			шт.	
KBS-2	AB	завернуты в пленке, цвет - оранжевый	10; 240	8595057632516

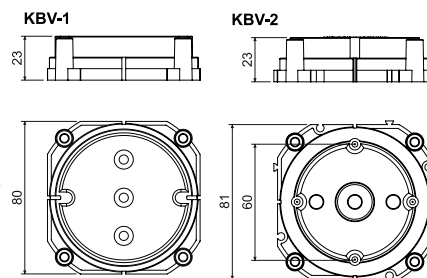
KBV-..

- крышка коробки в бетон



MAT				
PP	-5 - +60(90)°C	650°C	A1	KBV-1

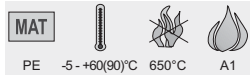
- ☑ Крышку можно прикрепить к опалубке при помощи гвоздей.
- ☑ После того, как бетонная смесь затвердеет, выламывается часть крышки и образуется пространство для монтажа.
- ☑ При нанесении отделочной штукатурки для закрытия можно использовать защитную крышку ZV 68.
- ☑ Для настройки высоты в случае последующего нанесения штукатурки можно воспользоваться регулируемой рамкой NR 68/6 и NR 68/10 (KBV-1), или NRB 60/12 и NRB 60/24 (KBV-2).
- ☑ Для двойной штепсельной розетки желательно использовать крышку KBV-1.



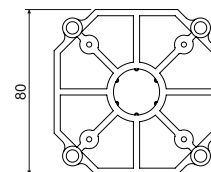
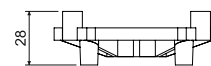
артикул	конф.	описание		EAN
			шт.	
KBV-1	KB	завернуты в пленке, цвет - светло-серый	10; 140	8595057632509
KBV-2	KB	завернуты в пленке, цвет - светло-серый	10; 160	8595057632486

КВР-1

- опора коробки в бетон



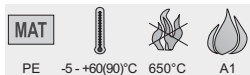
✓ При помощи опоры коробки можно закрепить между стенами опалубки.



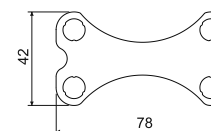
артикул	конф.	описание	EAN	
			шт.	
КВР-1	АА	завернуты в пленке, цвет - оранжевый	10; 150	8595057608115

КВЕ-1

- распорка

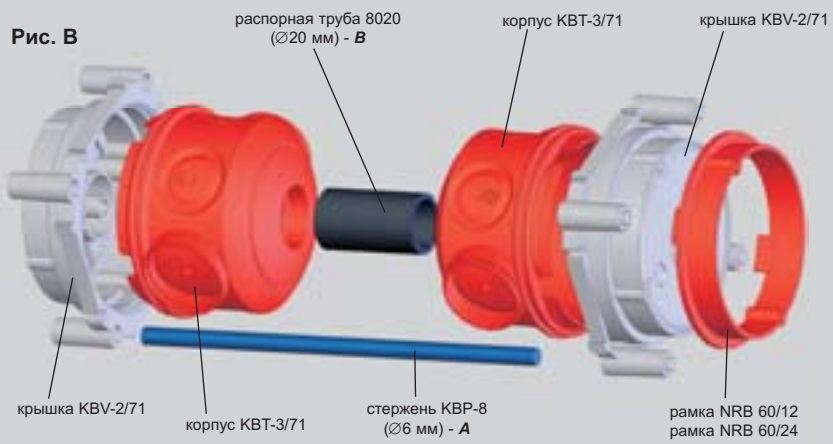


✓ Для увеличения и сохранения расстояния 88 мм между коробками.
 ✓ Для монтажа приборов с одинарными рамками, в зависимости от типа прибора между устанавливаемыми приборами остается щель.



артикул	конф.	описание	EAN	
			шт.	
КВЕ-1	АВ	завернуты в пленке, цвет - оранжевый	10; 2420	8595057614475

Пример сборки коробок с межосевым расстоянием 71 мм



Крышка KBV-2/71 прикрепляется к неподвижной части опалубки. Корпус KBT-3/71 устанавливается в уже зафиксированную крышку KBV-2/71.

Необходимо полностью составить другую коробку (см. рис. 4В), вставить распорную трубу 8020 и четыре распорных стержня KBP-8. Составленную таким образом заднюю часть комплекта надо надвинуть на уже прикрепленную коробку с крышкой.

Надставная рама NBR используется для регулирования высоты коробок при дополнительном нанесении штукатурки.

Систему можно составлять со стороны подпорки KBP-1/71, которая прикрепляется к неподвижной детали опалубки.

Рис. А

Минимальная высота комплекта при использовании корпуса KBT-3/71 (L):

$L = 80 \text{ мм}$

Длина распорного стержня: $A = L - 20 \text{ мм}$

Длина распорной трубы 8020: $B = L - 65 \text{ мм}$

Рис. В

Минимальная высота комплекта при использовании корпуса KBT-3/71 (L):

$L = 125 \text{ мм}$

Длина распорного стержня: $A = L - 10 \text{ мм}$

Длина распорной трубы 8020: $B = L - 110 \text{ мм}$

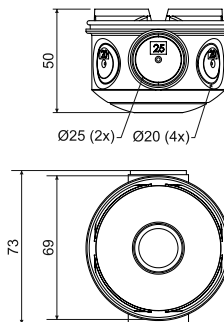
KBT-3/71

- низкая коробка для бетонных конструкций



MAT				
PP	-5 - +60(90)°C	650°C	A1	71

- ☑ Предназначено для соединения с крышкой KBV-2/71.
- ☑ Для приборов в многоместных рамках с межосевым расстоянием 71 мм.
- ☑ Входные отверстия для труб размера EN 20 или EN 25 можно легко изготовить с помощью держателя VBU 1 и соответствующего ножа.
- ☑ Конструкция дна позволяет вставить трубу диаметром 20 мм для взаимного соединения коробок.



артикул	конф.	описание		EAN
			шт.	
KBT-3/71	AB	завернуты в пленке, цвет - оранжевый	10; 100	8595057667853

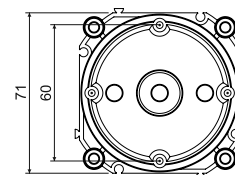
KBV-2/71

- крышка коробки в бетон



MAT				
PP	-5 - +60(90)°C	650°C	A1	71

- ✓ Крышку можно прикрепить к опалубке при помощи гвоздей.
- ✓ После того, как бетонная смесь затвердеет, выламывается часть крышки и образуется пространство для монтажа.
- ✓ При нанесении отделочной штукатурки для закрытия можно использовать защитную крышку ZV 68.
- ✓ Для установки необходимой высоты при нанесении дополнительного слоя штукатурки можно применить надставную рамку NR 68/6 или NR 68/10.



артикул	конф.	описание		EAN
			шт.	
KBV-2/71	KB	для приборов в многоместных рамках с межосевым расстоянием 71 мм	10; 200	8595057632493

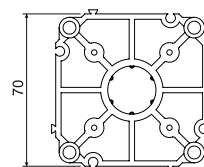
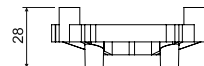
KBV-1/71

- опора коробки в бетон



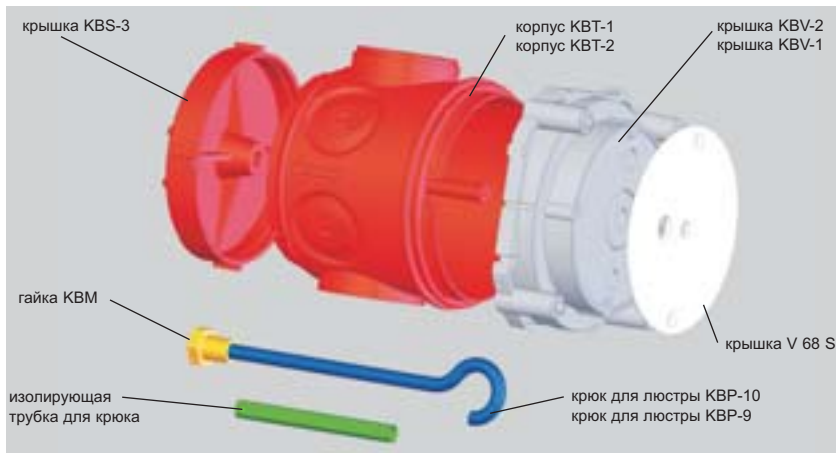
MAT				
PE	-5 - +60(90)°C	650°C	A1	71

- ✓ При помощи опоры коробки можно закрепить между стенами опалубки.



артикул	конф.	описание		EAN
			шт.	
KBV-1/71	AB	для приборов в многоместных рамках с межосевым расстоянием 71 мм, цвет - оранжевый	10; 220	8595057624252

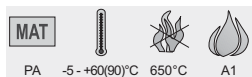
Пример монтажа крюка для люстры в коробку



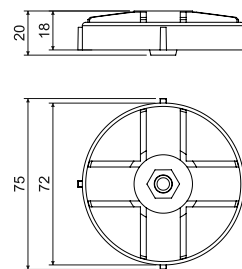
Крышка KBV-1 (KBV-2) крепится на неподвижную горизонтальную часть опалубки. Потом присоединяется корпус КВТ-1 (КВТ-2) и вместе с задней крышкой KBS-3 вставляется в уже зафиксированную крышку. Перед заливкой комплекта бетонной смесью в заднюю крышку KBS-3 вложить гайку KBM.

KBS-3

- задняя крышка коробки в бетон



- ☑ Задняя крышка подходит для закрытия корпусов коробов КВТ 1 и КВТ 2.
- ☑ Конструкция дна позволяет вставить гайку KBM для монтажа крюка для люстры.
- ☑ Гайку необходимо вставить перед заливкой комплекта в бетон!



артикул	конф.	описание	упаковка		EAN
			шт.		
KBS-3	AA	завернуты в пленке, цвет - оранжевый	10; 200		8595057608146

КВР-9; КВР-10, КВМ - крюк для люстры с гайкой и насадкой

MAT

сталь



- ✓ Несущая способность крюка 250 N (25 кг).
- ✓ Скобу для люстры необходимо при монтаже оснастить изоляционной трубкой из ПВХ (является составной частью упаковки).
- ✓ Гайка является составной частью упаковки.
- ✓ Латунная гайка с резьбой М5, предназначена для КВС-3 для последующей установки крюка для люстры, можно использовать для КВР-9 и КВР-10.
- ✓ Гайку необходимо установить в нижнюю часть коробки КВС-3 до заливки бетоном!

артикул	конф.	описание	шт.		EAN
			шт.	шт.	
КВР-9	ХХ	длина 100 мм, для комплекта с корпусом коробки КВТ-2	40; 80		8595057610378
КВР-10	ХХ	длина 118 мм, для комплекта с корпусом коробки КВТ-1	40; 80		8595057610361
КВМ	ХХ	гайка крюка для люстры, материал - латунь	40; 200		8595057626669

V 68 S

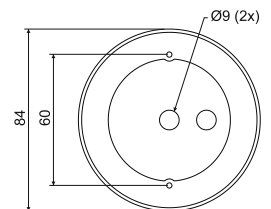
- крышка

MAT

PVC -5 - +60(90)°C 850°C A1 - F 30 sec.

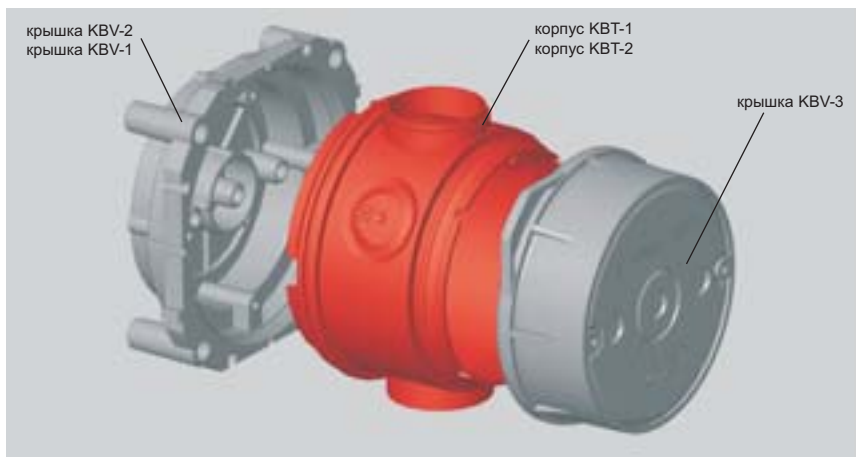


- ✓ Для закрытия коробки с крюком для люстры.
- ✓ Обеспечивает защиту IP 20.
- ✓ Два отверстия позволяют подвести кабель к люстре и закрепить крюк.
- ✓ Крепление при помощи шурупов 2,9 x 13 (не является составной частью упаковки).



артикул	конф.	описание	шт.		EAN
			шт.	шт.	
V 68 S	НВ	завернуты в пленке по 10 шт.	10; 120		8595057650541

Пример установки крышки KBV-3



Крышка KBV-3 устанавливается в случае, когда необходимо установить электрические приборы с обеих сторон перегородки напротив друг друга.

Крышка KBV-3 предназначена для сборки с коробкой KBT-1 или KBT-2 и крышкой KBV-1 или KBV-2.

Высота комплекта при использовании корпуса (толщина стены):

- KBT-1 L1 = 100 мм
- KBT-2 L2 = 80 мм

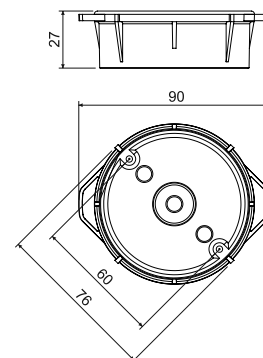
KBV-3 - крышка коробки в бетон



MAT

PP -5 - +60(90)°C 650°C A1

- ☑ Предназначено для установки в бетонные перегородки толщиной 100 мм – в комбинации с KBT-1 и KBV-1 (KBV-2).
- ☑ Предназначено для установки в бетонные перегородки толщиной 80 мм – в комбинации с KBT-2 и KBV-1 (KBV-2).



артикул	конф.	описание		EAN
			шт.	
KBV-3	KB	завернуты в пленке, цвет - светло-серый	10; 120	8595057657151

KBP-8 - сталь стержень

MAT

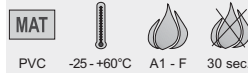
сталь 3000



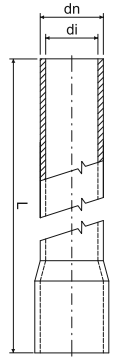
- ☑ Для распорки коробок между стенками опалубки при заливке бетонной смесью.
- ☑ Применение вместе с крышками и опорами – см. схемы комплектов.
- ☑ Стержень необходимо отрезать до нужной длины – способ определения длины описан у отдельных комплектов.

артикул	конф.	описание		EAN
			м	
KBP-8	ZA	сталь стержень Ø 6 мм	3	8595057610231

Жесткие электромонтажные трубы



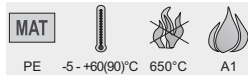
- Жесткая электротехническая труба, пригодная в качестве распорной трубы для установки коробок на конкретном месте.
- Более подробная информация приведена в главе Электротехнические трубы.



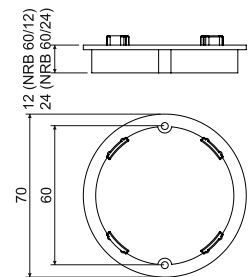
артикул	конф.	описание	dn	di	L	EAN
			мм	мм	м	
1520	НА	низкая механическая устойчивость, цвет - белый	20	17,4	3	30; 1890; 8595057619074
	КА	низкая механическая устойчивость, цвет - светло-серый			3	30; 1890; 8595057616905
	КС	низкая механическая устойчивость, цвет - светло-серый			2	20; 1260; 8595057613867
4020	КА	средняя механическая устойчивость, цвет - светло-серый	20	16,9	3	30; 1890; 8595057689954
	КС	средняя механическая устойчивость, цвет - светло-серый			2	20; 1260; 8595568903655
	ЛА	средняя механическая устойчивость, цвет - темно-серый RAL 7012			3	30; 1890; 8595057617018
8020	ФА	высокая механическая устойчивость, цвет - черный	20	15,8	3	30; 1890; 8595057617087
1520HF	ФА	низкая механическая устойчивость, устойчивый к УФ излучению, безгалогенный , цвет - черный	20	17,1	3	30; 1890; 8595057626430
	КА	низкая механическая устойчивость, безгалогенный , цвет - светло-серый			3	30; 1890; 8595057631861
4020HF	ФА	средняя механическая устойчивость, устойчивый к УФ излучению, безгалогенный , цвет - черный	20	16,7	3	15; 8595057688261
	КА	средняя механическая устойчивость, безгалогенный , цвет - светло-серый			3	15; 8595057690875
8020HF	ФА	высокая механическая устойчивость, устойчивый к УФ излучению, безгалогенный , цвет - черный	20	15,7	3	15; 8595057688339

NRB 60...

- надставная рамка коробки в бетон



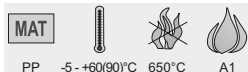
- Для увеличения высоты коробки при нанесении дополнительного слоя штукатурки.



артикул	конф.	описание	шт.	EAN
			шт.	
NRB 60/12	АВ	упакованы в пакетах по 10 шт.	10; 340	8595057616455
NRB 60/24	АВ	упакованы в пакетах по 10 шт.	10; 160	8595057616462

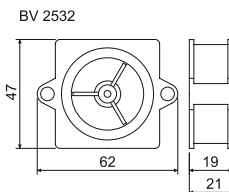
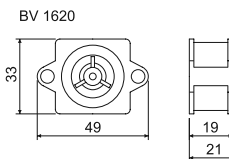
BV...

- концевая втулка



- ☑ Втулки крепятся к опалубке гвоздями.
- ☑ После затвердения бетонной смеси вместе с опалубкой удаляется передняя крышка.
- ☑ Для ввода трубы используются концевые муфты ВК- тип в зависимости от размера трубы:

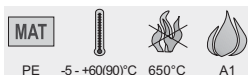
BV 1620 - концевые муфты ВК 16, ВК 20
 BV 2532 - концевые муфты ВК 25, ВК 32, ВК 16 ČSN, ВК 23



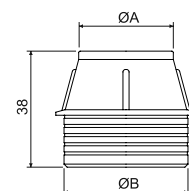
артикул	конф.	описание		EAN
			шт.	
BV 1620	КА	для труб размером EN 16, 20	40; 560	8595057621985
BV 2532	КА	для труб размером EN 25, 32 и ČSN 16, 23	40; 280	8595057621992

BK...

- концевые муфты



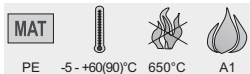
- ☑ Для вывода труб LPE-1 в концевые втулки BV...



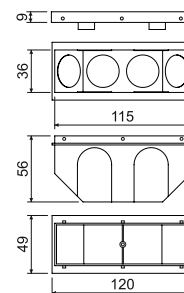
артикул	конф.	описание	A	B		EAN
			мм	мм	шт.	
BK 16	AA	для труб размером EN 16	19	27	40; 600	8595057621688
BK 16 ČSN	AA	для труб размером ČSN 16	24	40	40; 320	8595057629165
BK 20	AA	для труб размером EN 20	23	27	40; 560	8595057621718
BK 23	AA	для труб размером ČSN 23	30	40	40; 280	8595057629158
BK 25	AA	для труб размером EN 25	28	40	40; 320	8595057621701
BK 32	AA	для труб размером EN 32	35	40	40; 320	8595057621695

KBS-120

- щитовая коробка в бетон



- ✓ Для вывода нескольких труб в одном месте (например, в месте будущих распределительных щитов).
- ✓ Крышка коробки фиксируется к опалубке при помощи гвоздей или шурупов.
- ✓ После затвердения устраняется торцевая часть крышки.



артикул	конф.	описание	упаковка		EAN
			шт.	шт.	
KBS-120	AB	завернуты в пленке, цвет - оранжевый	10; 70		8595057624269

Крышка KBV, прикрепленная на опалубке.



Корпус KBT и подведенные в него трубы.



Герметизация вводов (отверстий).

Пример использования
концевых втулок и муфт.Пример установки
в горизонтальной опалубке.Коробка KBT... с выведенным
проводом, готова для установки
люстрового крюка KBP...Коробка KBT... закрытая крышкой
V 68 S с выведенным проводом
и люстровым крюком KBP...



