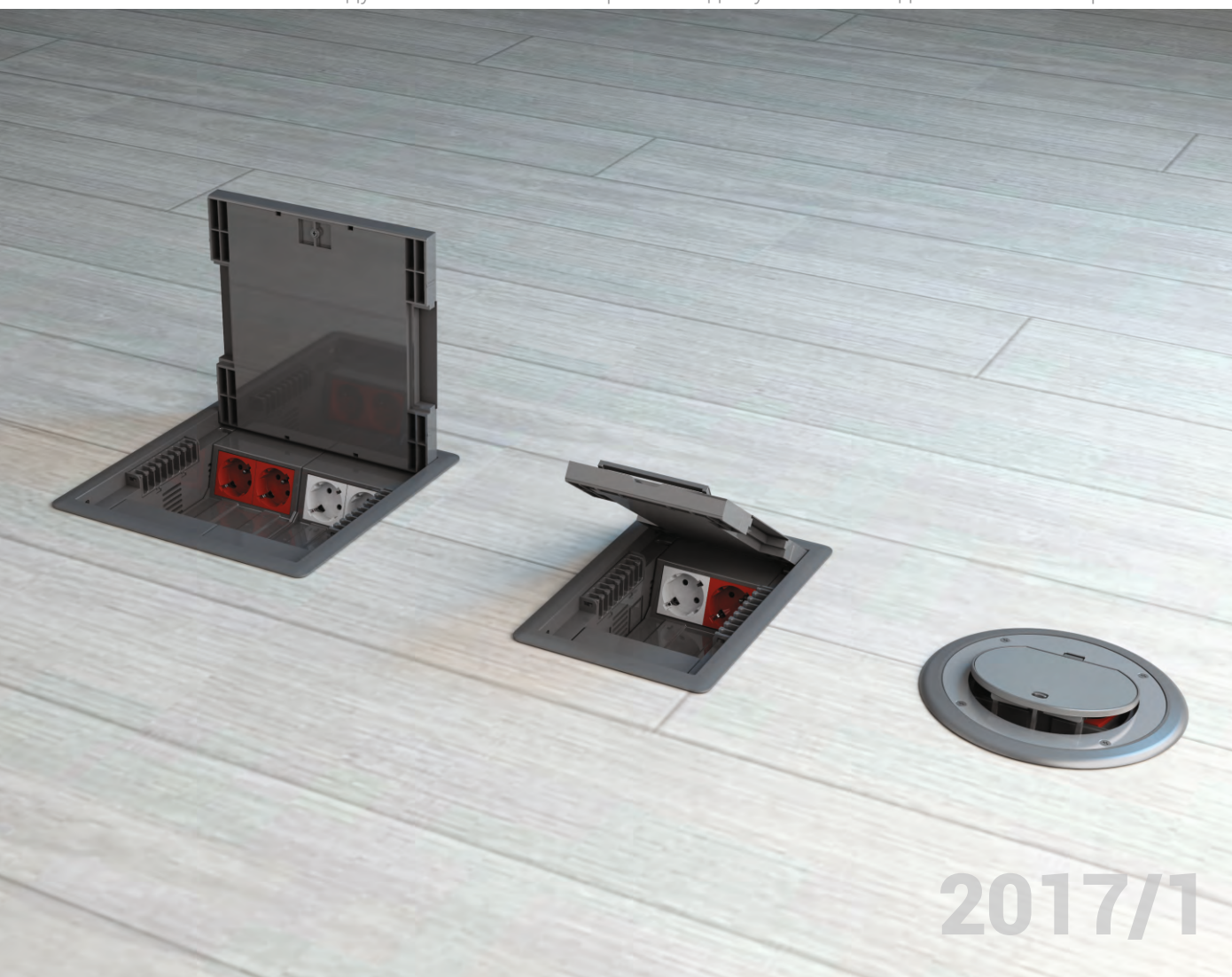




E-LINEN-DK

Модульные и компактные решения для установки под наливным или фальш-полом



2017/1

E-LINEN-DK

Для наиболее актуальной версии каталога, пожалуйста посетите наш сайт.
www.eae.com.tr

СОДЕРЖАНИЕ

►► E-LINE DK-MX

НАПОЛЬНЫЕ РОЗЕТОЧНЫЕ КОРОБКИ

Решения для установки под наливным или фальш-полом	2
Разновидности напольных коробок	3
E-LINE DK-MX (для фальш-пола)	4
Применение для различных типов отделки пола	5

НАПОЛЬНЫЕ МЕТАЛЛИЧЕСКИЕ КОРОБКИ И КАБЕЛЬ-КАНАЛЫ

Решения для напольных металлических коробок	6
Конструкция и ассортимент	7-10
DK-MX для установки под наливным полом	11
DK-MX для установки под фальш-полом	12

РОЗЕТОЧНЫЕ КОРОБКИ С НЕРЖАВЕЮЩЕЙ КРЫШКОЙ DK-CX

Компактные напольные решения	13
Применение для различных типов отделки пола	14

НОВАЯ ИЗОЛИРУЮЩАЯ ВТУЛКА (GRM)

Многофункциональные розеточные коробки DK-GRM	15
Установка под фальш-полом	16

ВОДОНЕПРОНИЦАЕМАЯ ИЗОЛИРУЮЩАЯ ВТУЛКА (GRM) КЛАССА IP66

Многофункциональные розеточные коробки DK-GRM класса IP66	17
Установка под фальш-полом	18

КОДЫ ЗАКАЗА РОЗЕТОК/ВСПОМОГАТЕЛЬНЫХ АКСЕССУАРОВ	19-21
---	--------------

ФОРМА ЗАКАЗА	22
--------------------	-----------

▶▶ НАПОЛЬНЫЕ РОЗЕТОЧНЫЕ КОРОБКИ

▶ Решения для установки под наливным или фальш-полом

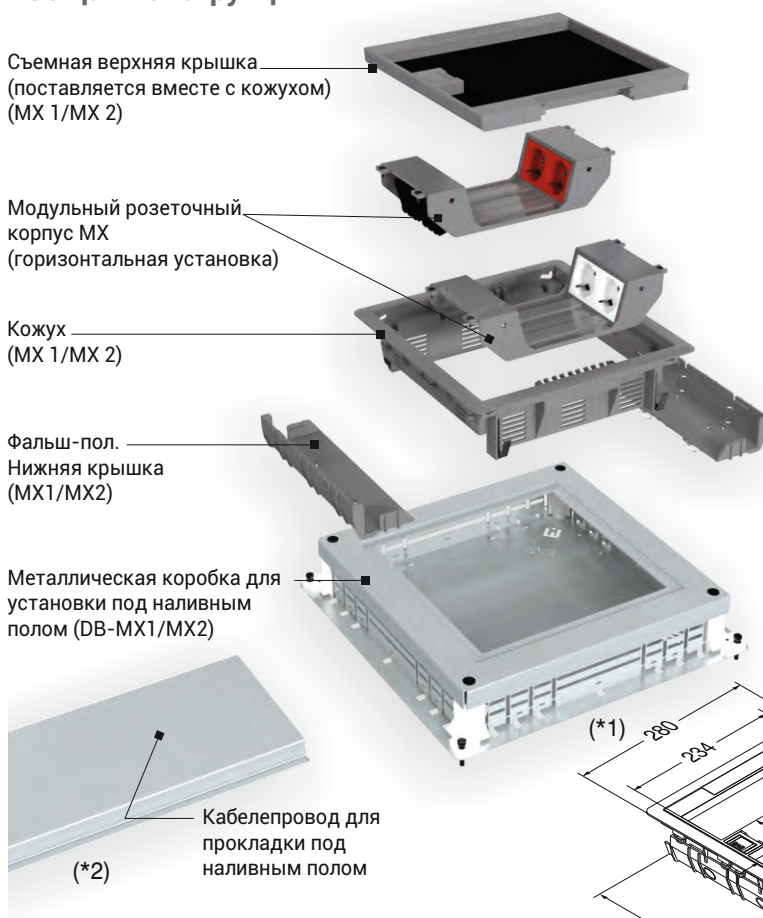
E-LINE DK-MX – новые розеточные коробки для установки в наливном или фальш-полу. Доступны две модели, выпускаемые в различных исполнениях, обеспечивающие удобство и эстетизм.

DK-MX 1, 250x250 мм (16–24 модулей)
DK-MX 1, 250x250 мм (16–24 модулей)

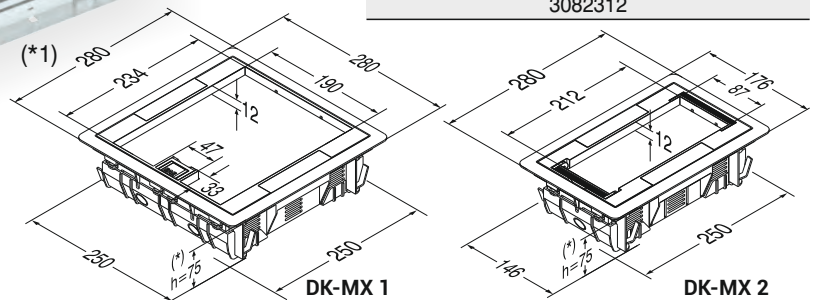
(Для наливного пола высотой 75 мм)



▶ Общая Конструкция



Код изделия		
Серый	Черный	Коричневый
DK-MX 1 - модульная розеточная коробка, 250 x 250		
3070871	3070872	3070873
DK-MX 2 - модульная розеточная коробка, 146 x 250		
3070874	3070875	3070876
DK-MX 1 – нижняя крышка для фальш-пола		
3082323	3082325	3082324
DK-MX 2 – нижняя крышка для фальш-пола		
3082326	3082328	3082327
DK-MX – модульный розеточный корпус		
3082329	3082331	3082330
DB-MX 1-S1 - металлическая коробка для установки под наливным полом, 360 x 360		
3082311		
DB-MX 2-S1 - металлическая коробка для установки под наливным полом, 360 x 360		
3082312		

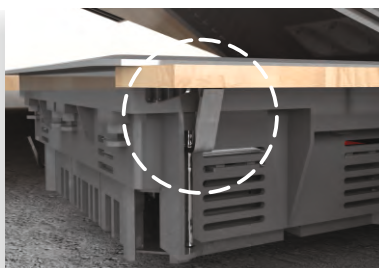


■ Подпольные соединительные коробки (*1) и кабельные каналы (*2) для установки под наливным полом описаны в соответствующих разделах каталога.

■ Размеры указаны в мм (*). Если используется крышка для установки под фальш-полом, то h = 90 мм.

▶ Фиксирующие зажимы

Фиксирующие зажимы для напольных коробок являются самоцентрирующимися для обеспечения простого и безопасного монтажа.

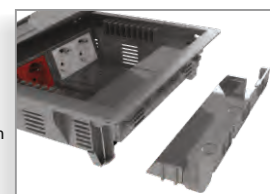


▶ Универсальное применение

За счет съемной верхней крышки, напольные коробки DK-MX могут устанавливаться в наливном или фальш-полу.

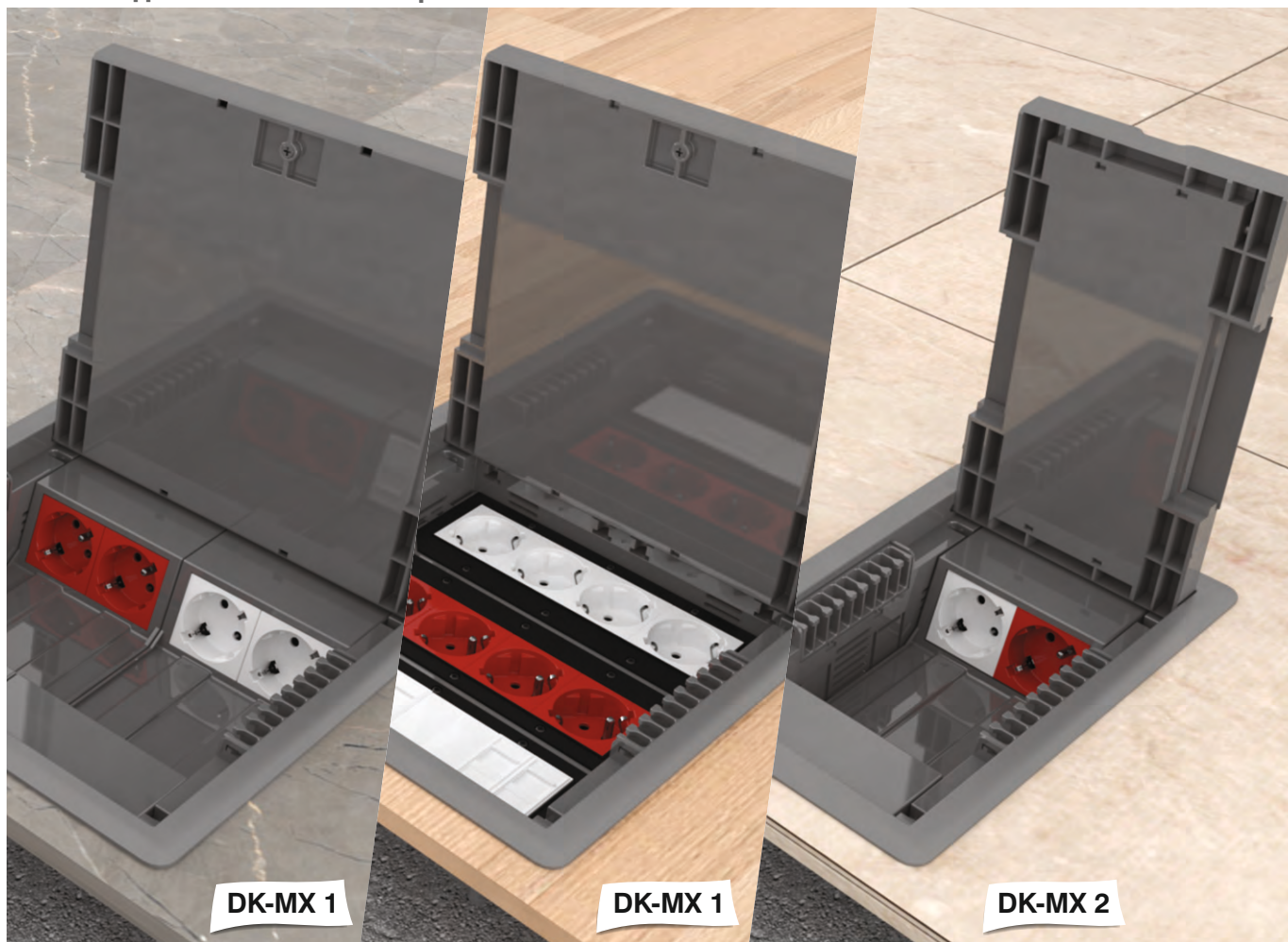


Пример коробки в наливном полу
Мин: 75mm
Макс: 90mm



Пример коробки в фальш-полу
Мин: 100 mm

► Разновидности напольных коробок DK-MX



- Напольные розеточные коробки DK-MX — производятся с 8, 16-ю или 24-мя модулями, что расширяет их функционал. Модульная конструкция позволяет размещать коробки как горизонтально, так и вертикально.
- Благодаря различной глубине установки и разнообразным цветовым исполнениям может применяться для любого декоративного оформления.

► DK-MX 1 Вертикальная установка



Возможность применения 24-х модулей достигается за счет 3-х вертикальных розеточных корпусов, устанавливаемых вертикально.

► DK-MX 1 Горизонтальная установка



Возможность применения 16-ти модулей достигается за счет 3-х вертикальных розеточных корпусов, устанавливаемых горизонтально.

► DK-MX 1 Размеры серии



(*) Если при установке под фальш-полом применяется нижняя крышка, то $h=90$ мм

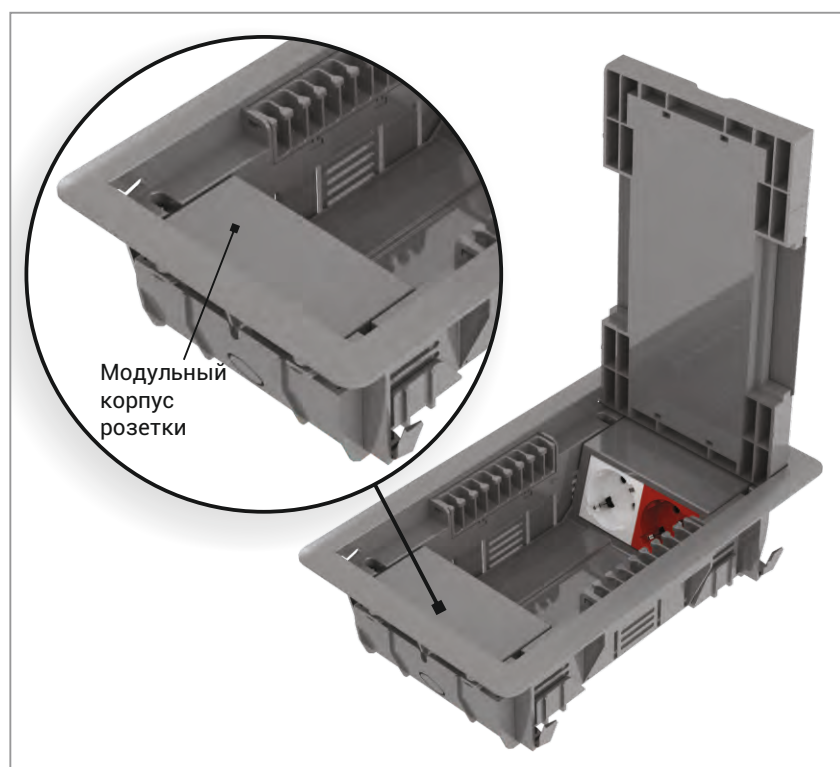
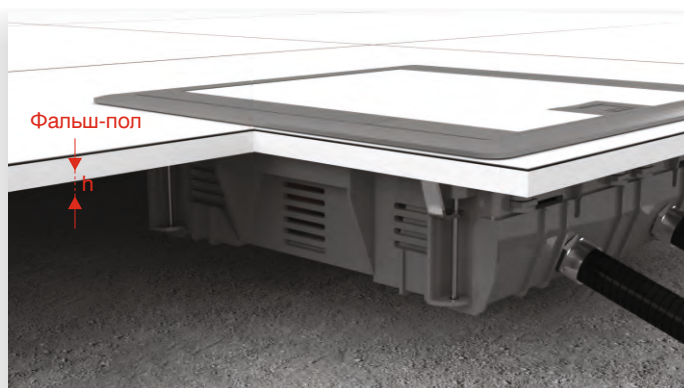
■ Используемый пластик (поликарбонат) не содержит галогенов и отвечает требованиям к испытанию раскаленной проволокой при температуре 960 °C согласно стандарту IEC 60965, а также соответствует классу огнестойкости V2 согласно стандарту UL94.

► E-LINE DK-MX (для фальш-пола)

Напольные розеточные коробки серии DK-MX можно легко устанавливать под фальш-полом. Распределительная коробка или корпус не требуется. Для данного типа установки необходимы лишь фиксирующие зажимы и нижняя крышка для фальш-пола.

■ Толщина фальш-пола (h)

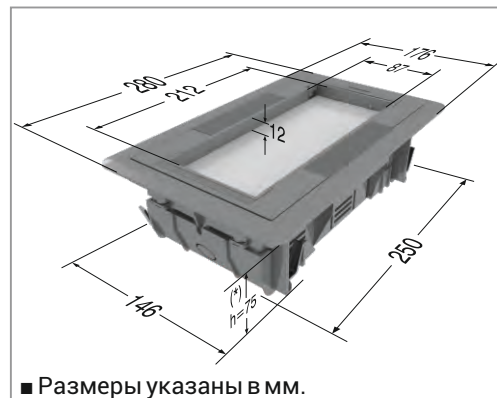
- Изогнутый монтажный зажим, мин. 0, макс. 44 мм.
 - Прямой монтажный зажим, мин. 25, макс. 65 мм.
- Укажите тип при заказе.



► Горизонтальная установка DK-MX 2

Возможность применения 8-ми модулей достигается за счет одного модульного розеточного корпуса, устанавливаемого горизонтально. Для установки в фальш-пол соединительная коробка или розеточный корпус не требуется, можно использовать нижнюю крышку для фальш-пола.

► Размеры серии DK-MX 2

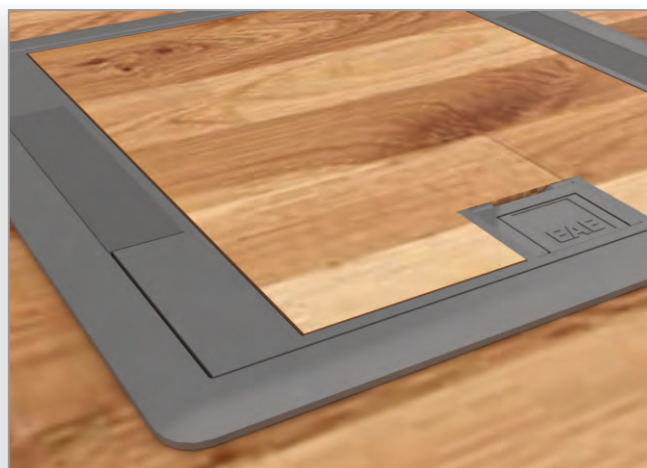


■ Размеры указаны в мм.

(*) Если при установке под фальш-полом применяется нижняя крышка, то $h=90$ мм



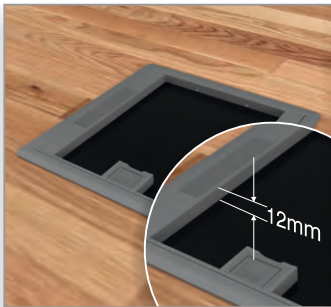
Мощный и эргономичный «кабельный органайзер», рассчитанный на кабели различного диаметра.



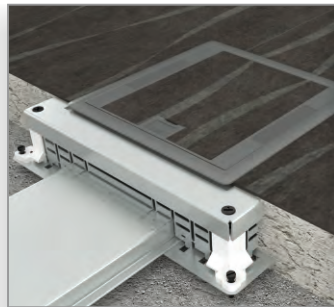
Идеальные линии, отлично гармонирующие с интерьером и мебелью.

► Применение для различных типов отделки пола

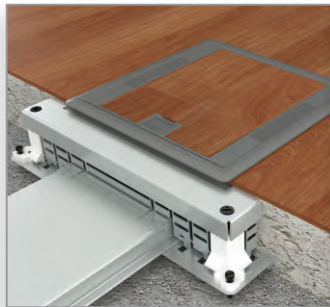
► Высота внутренней Крышки



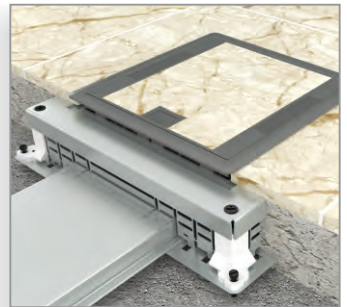
► Ковролин



► Паркет

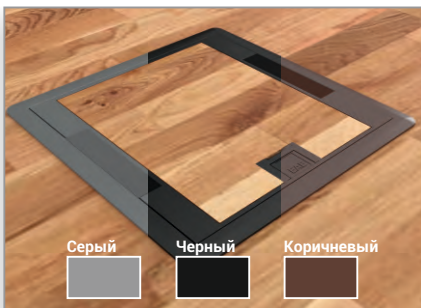


► Гранит (мрамор)

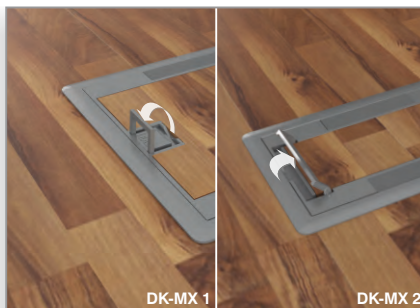


► Прочие

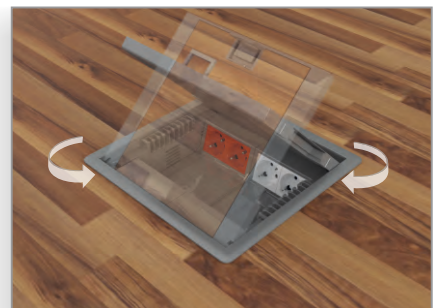
► Цветовые решения



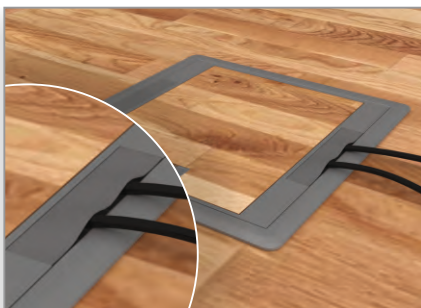
► Эргономичная ручка для открывания



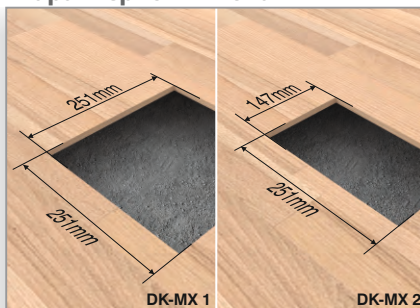
► Двусторонняя крышка



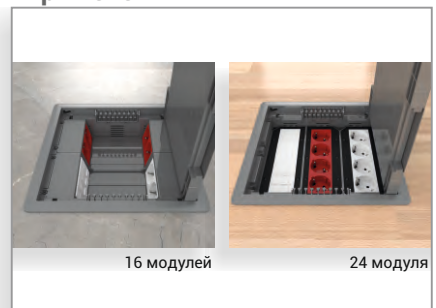
► Эстетичное выводное окошко



► Размеры, зависящие от характеристик пола



► Различные параметры применения



► Толщина фальш-пола



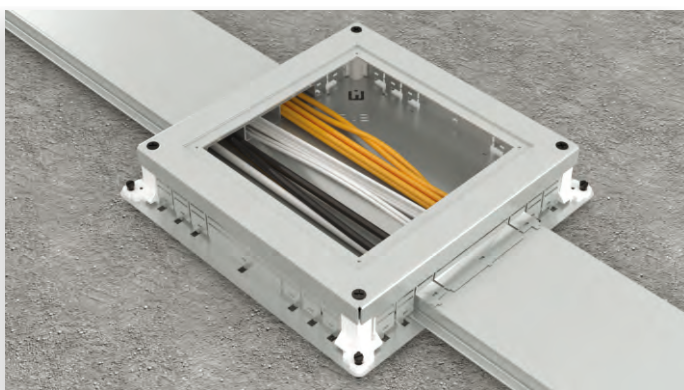
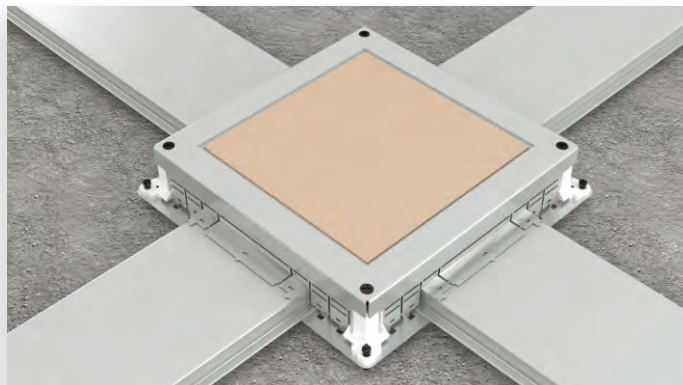
① С изогнутым монтажным зажимом
Миним. — 0 мм, Макс. — 44 мм.

② Прямой монтажный зажим
Миним. — 25 мм, Макс. — 65 мм

■ При заказе необходимо указать тип монтажного зажима в зависимости от толщины пола. В противном случае в комплект будет включен изогнутый монтажный зажим.

▶ Решения для напольных металлических коробок

▶ Напольные металлические коробки для "тяжелых" условий эксплуатации



▶ Распределительные коробки для установки в наливной пол

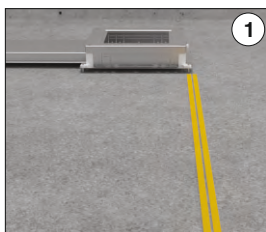
▶ Проходная распределительная коробка

Имеют специальную крышку для протяжки электропроводки (рассчитанной на малый и большой ток).

▶ Выводная распределительная коробка

Используется для установки напольных розеточных коробок без крышки

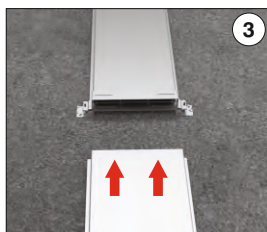
▶ Инструкции по установке соединений и кабель-каналов в наливном полу



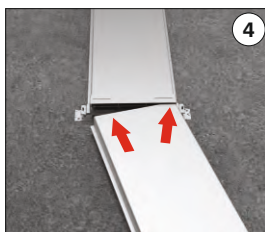
1
Проложите кабель, совместимый с системой.



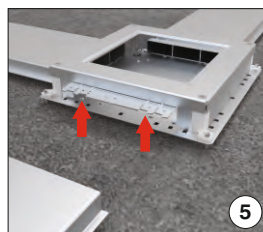
2
Соедините кабель-каналы вместе.



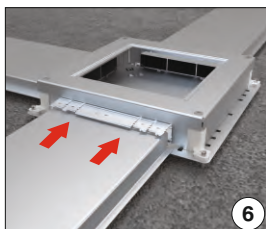
3
Зафиксируйте соединительные элементы на каждом конце кабель-каналов.



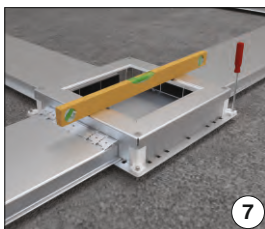
4
Прикрепите другой кабель-канал к соединительному элементу и установите на место с помощью приспособлений для выравнивания.



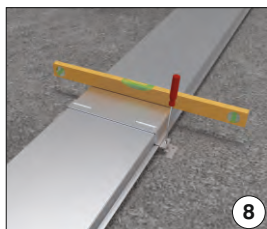
5
Согните разделительную пластину на распределительной коробке для подсоединения кабель-канала.



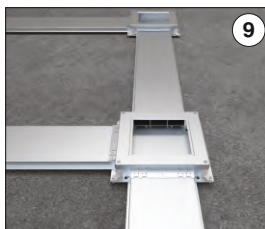
6
Прикрепите кабель-канал на входе распределительной коробки.



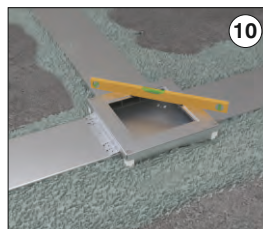
7
Выровняйте распределительную коробку с помощью уровня.



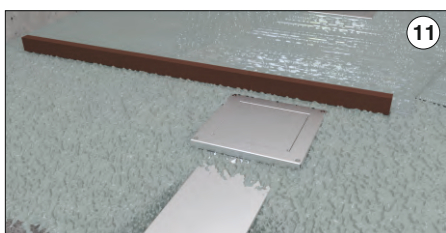
8
Выровняйте соединение с помощью уровня.



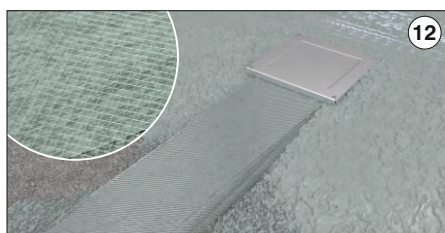
9
Подсоедините остальные элементы системы.



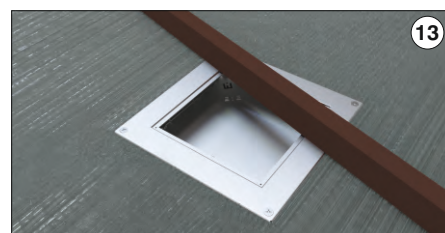
10
Нанесите выравнивающий слой раствора.



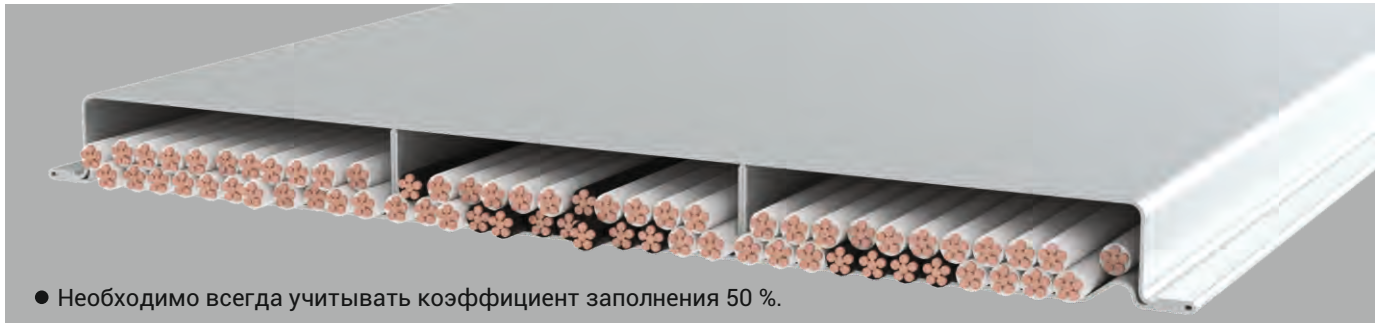
11
Перед нанесением слоя раствора уложите на кабель-каналы проволочную сетку Рабицу (с маленькими ячейками). Нанесите на кабель-канал слой цементного раствора и уложите проволочную сетку.



12
Затем нанесите еще один тонкий слой цементного раствора на проволочную сетку.



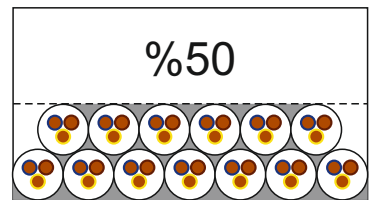
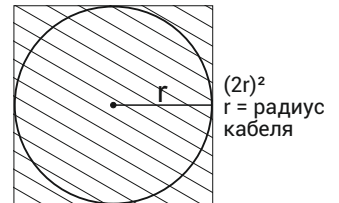
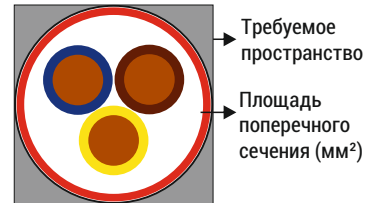
13
После этого залейте стяжку и разровняйте ее, используя натянутую по уровню веревку.



● Необходимо всегда учитывать коэффициент заполнения 50 %.

▶ Конструкция и ассортимент

- Кабель-каналы EAE, прокладываемые в наливном полу, выпускаются в 8 (восьми) исполнениях, доступных в двух вариантах по высоте и 4 (четырёх) вариантах по ширине. Стандартная длина-200мм.
- Специальная бесшовная конструкция обеспечивает защиту проводов и максимальное использование пространства кабель-канала.
- Для определения размера пространства для кабеля, диаметра не достаточно. Данное значение, включая размер промежуточного пространства, можно рассчитать по формуле $(2r)^2$.
- Пространство, требуемое для 1 кабеля = $(2r)^2$. Пространство, требуемое для "n" кабелей = $n \cdot (2r)^2$ (Чтобы определить размер общего пространства, требуемого для всех кабелей, следует рассчитать размер пространства для каждого кабеля, после чего сложить все значения).
- В соответствии со статьей о целостности цепи (статья 11.1) стандарта IEC 50085, кабель-каналы EAE, прокладываемые в наливном полу, имеют достаточную проводимость. Кроме того, как указано в примечании 1. той же статьи, такие кабель-каналы могут использоваться в качестве эквипотенциального соединения и/или защитного проводника.



Ввиду этого была выполнена проверка полного сопротивления, указанная в статье 11.1.2 того же стандарта, полученные значения соответствуют требуемым.

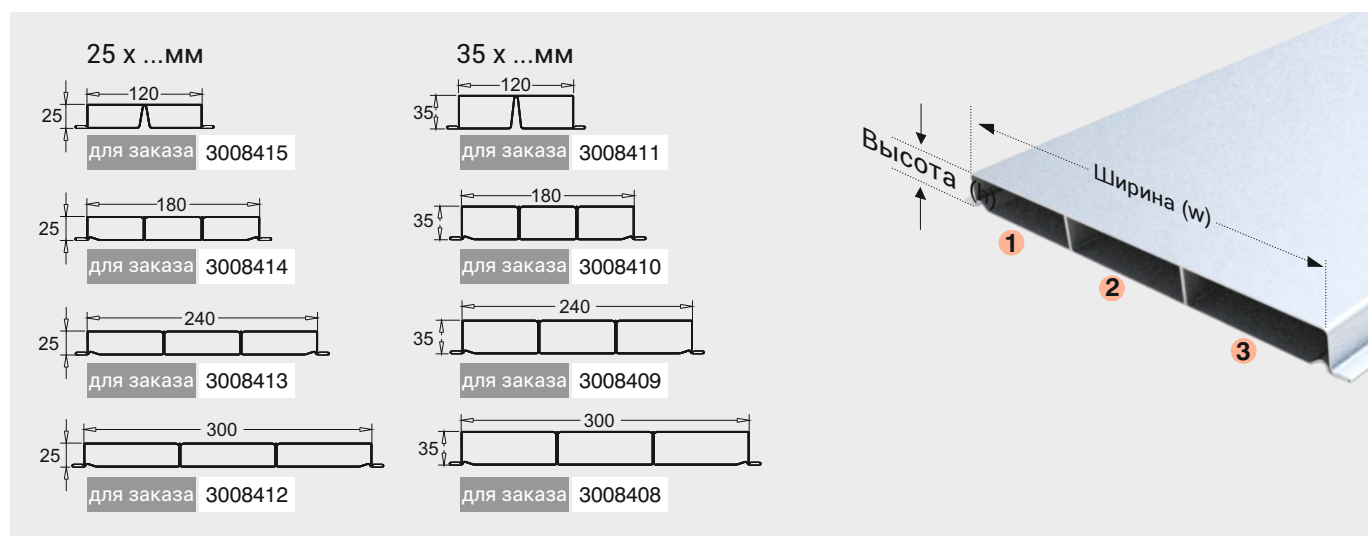


Вид в разрезе	Номинальный размер		Доступные для заказа цвета	Номинальный размер (мм)			Ширина кабель-канала (мм²)			Теоретическая площадь поперечного сечения (мм²)
	Высота Канала (мм)	Ширина Канала (мм)		A	B	C	A	B	C	
	25	120	3008415	60	60	—	1367	1367	—	2733
		180	3008414	60	60	60	1367	1367	1367	4100
		240	3008413	80	80	80	1835	1835	1835	5504
		300	3008412	100	100	100	2303	2303	2303	6908
	35	120	3008411	60	60	—	1951	1951	—	5852
		180	3008410	60	60	60	1951	1951	1951	5852
		240	3008409	80	80	80	2619	2619	2619	7856
		300	3008408	100	100	100	3287	3287	3287	9860

► Конструкция и ассортимент

Таблица применения кабель-каналов с учетом параметров напольных коробов									
Канал	25x120	25x180	25x240	25x300	35x120	35x180	35x240	35x300	
Соединения	Высота (h) = 25				Высота (h) = 35				
DB-MX 1 S1	✓	✓	✓	✓	✓	✓	✓	✓	✓
DB-MX 2 S1	✓	✓	✓	✓	✓	✓	✓	✓	✓
DB-MX 1 S2	✓	✓	✓	✓	✓	✓	✓	✓	✓
DB-MX 2 S2	✓	✓	✓	✓	✓	✓	✓	✓	✓
DB-MX 1 SK	✓	✓	✓	✓	✓	✓	✓	✓	✓
DB-MX 2 SK	✓	✓	✓	✓	✓	✓	✓	✓	✓
DB-MX 1 A1	✓	✓	✓	✓	✓	✓	✓	✓	✓
DB-MX 2 A1	✓	✓	✓	✓	✓	✓	✓	✓	✓
DB-MX 1 A2	✓	✓	✓	✓	✓	✓	✓	✓	✓
DB-MX 2 A2	✓	✓	✓	✓	✓	✓	✓	✓	✓
DB-MX A1 K	✓	✓	✓	✓	✓	✓	✓	✓	✓
DB-MX A2 K	✓	✓	✓	✓	✓	✓	✓	✓	✓

■ Все размеры указаны в мм.



Технические данные									
Продукт	Высота (мм)	25				35			
	Ширина (мм)	120	180	240	300	120	180	240	300
ПОЛНОЕ СОПРОТИВЛЕНИЕ	Z(mΩ/m) (*)	0,449	0,379	0,330	0,260	0,409	0,378	0,281	0,197
ТОЛЩИНА СТАЛИ	mm	0,8	0,8	0,8	0,8	0,8	0,8	0,8	0,8
ВЕС	kg/m	2,41	3,43	4,17	4,94	2,58	3,79	4,54	5,32

■ (*) Полное сопротивление (Z) в точках соединения намного ниже значения 5 мОм, указанного в стандарте.

► Конструкция и ассортимент

Варианты и коды заказа напольных металлических коробок типа S

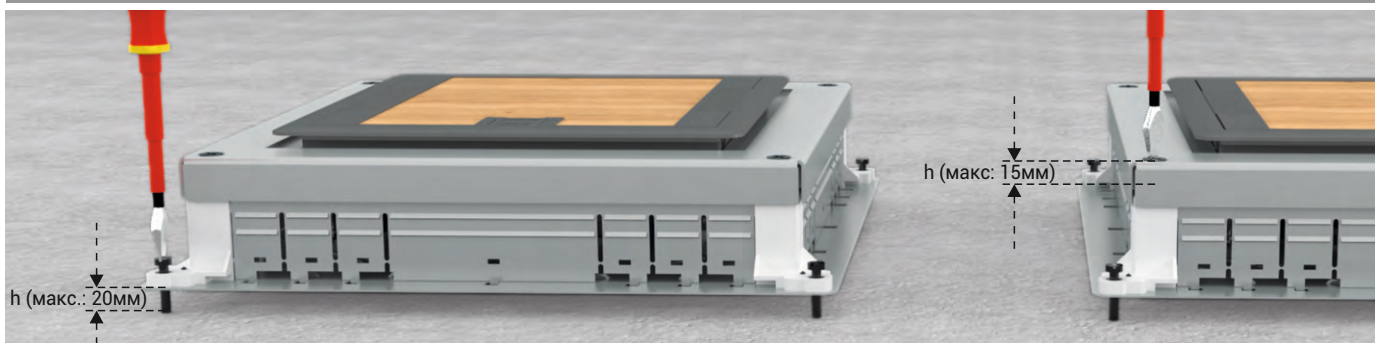
Распределительная коробка		Выводная распределительная коробка (одинарная)		Выводная распределительная коробка (двойная)	
DB-MX 1 SK	DB-MX 2 SK	DB-MX 1 S1	DB-MX 2 S1	DB-MX 1 S2	DB-MX 2 S2
для заказа	3082315	для заказа	3082311	для заказа	3082313
	3082316	для заказа	3082312	для заказа	3082314
Обшивочный лист распределительной коробки DB-MX 1 SK DB-MX 2 SK 280x280mm 176x280mm для заказа 3082317 3082318		Пространство распределительной коробки DB-MX 1 S1 DB-MX 2 S1 252x252mm 148x252mm		Пространство распределительной коробки DB-MX 1 S2 DB-MX 2 S2 252x252mm 148x252mm	

Все распределительные коробки обеспечивают подсоединение кабель-канала с 4-х сторон. Напольная розеточная коробка может быть подключена также с 4-х сторон. Сепараторы на входе, изготовленные из оцинкованной стали, располагаются по тому же принципу. Модульная конструкция позволяет применять 8 разных размеров кабель-каналов (для прокладки в наливном полу).

В месте где кабели укладываются в ограниченном пространстве, проушина распределительной коробки (двойной) типа S2, используется для кабелей розеточной коробки, а другая проушина для проводов, прокладываемых через кабель-канал.

(*) Обшивочный лист для выводных распределительных коробок типа S1 и S2 (без напольной розеточной коробки) необходимо заказывать отдельно

Регулировка высоты (для распределительных коробок типа S)



Регулировка высоты до заливки стяжки (20 мм)

Благодаря угловой накладке и специальной конструкции распределительная коробка типа S позволяет осуществлять регулировку до и после заливки стяжки.

Максимальная высота, устанавливаемая до заливки стяжки, составляет 20 мм
Минимальная высота стяжки составляет 70 мм.

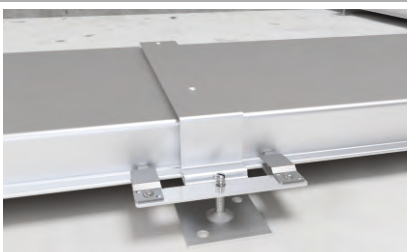
Регулировка высоты после заливки стяжки (15 мм)

Высота (h) распределительных коробок типа S может быть увеличена до 15 мм после заливки стяжки. Надежная конструкция со специальными угловыми накладками.

Элемент заземления кабель-каналов

Применение элемента заземления кабель-канала.

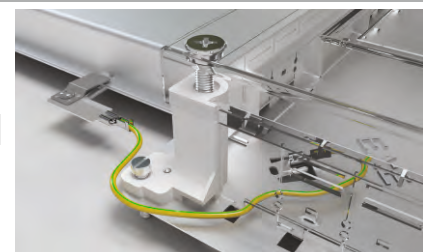
для заказа 3082623



Элемент заземления распределительной коробки

Применение элемента заземления распределительной коробки.

для заказа 3082624



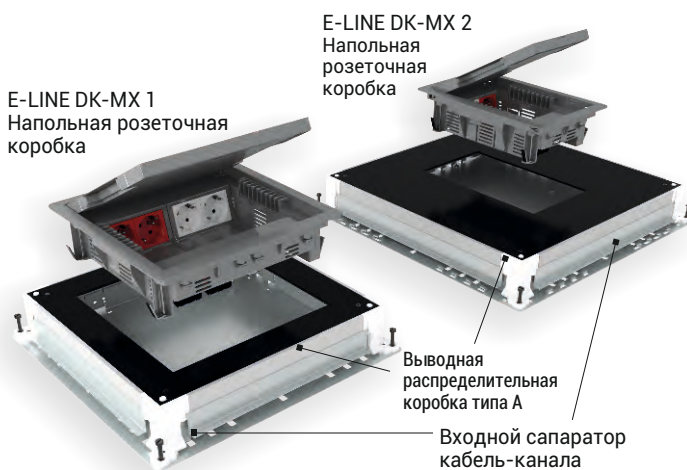
► Конструкция и ассортимент

Варианты и коды заказа напольной коробки типа А (для "тяжелых" условий эксплуатации)

Выводная распределительная коробка (1)		Распределительная коробка (1)		Выводная распределительная коробка (2)		Распределительная коробка (2)	
DB-MX 1 A1	DB-MX 2 A1	DB-MX A1K		DB-MX 1 A2	DB-MX 2 A2	DB-MX A2K	
для заказа 3082319	для заказа 3082320	для заказа	3008165	для заказа 3082321	Ord. Code 3082322	для заказа	3008163
(Технические характеристики аналогичны характеристикам выводной распределительной коробки).		Верхняя алюминиевая рама (2mm) Обшивочный лист (4mm) сепаратор на входе кабель-канала (1mm) Лист нижней пластины (1mm)		(Технические характеристики аналогичны характеристикам выводной распределительной коробки).		Лист нижней пластины (2mm) (Другие технические характеристики идентичны предыдущим.)	

	Объем напольной коробки DB-MX 1 A1 DB-MX 2 A1 252x252мм 148x252мм		Объем напольной коробки DB-MX 1 A2 DB-MX 2 A2 252x252мм 148x252мм
	Обшивочный лист напольной коробки 360x360мм Включен в комплект.		Обшивочный лист напольной коробки 450x450мм Включен в комплект.

Напольные коробки типа А являются более вместительными и могут использоваться в "тяжелых" условиях. Они обеспечивают подсоединение кабель-канала с 4-х сторон. Напольная розеточная коробка может быть подключена также с 4-х сторон. Сепараторы на входе, изготовленные из оцинкованной стали, располагаются по тому же принципу. Модульная конструкция позволяет применять 8 разных размеров кабель-каналов (для прокладки в наливном полу).



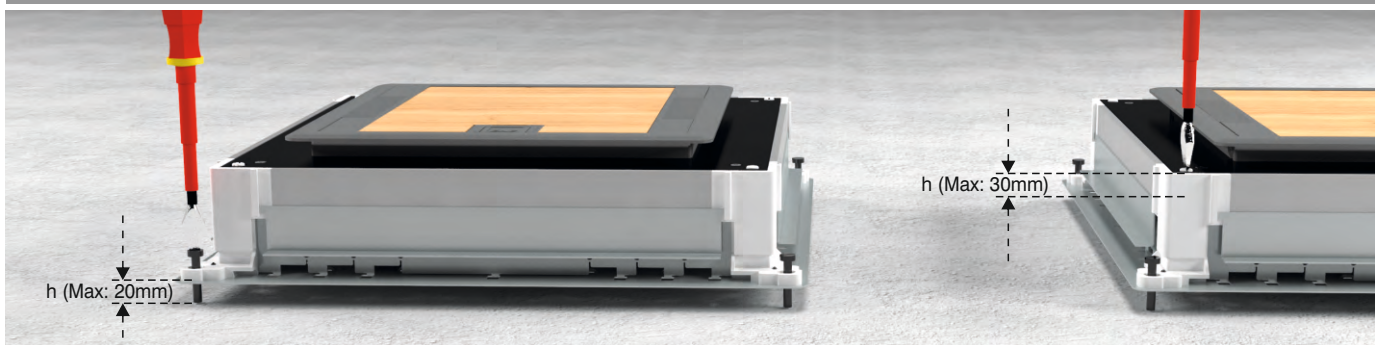
Прокладка большого количества кабелей

DB-MX 2 A1 (360x360мм)	DB-MX 1 A2 (450x450мм)
50mm	87mm

Напольная коробка типа А - позволяет проложить большее количество кабелей, благодаря ее увеличенному объему

A1 Выходное соединение (360x360 мм)	50 мм	A2 Выходное соединение (450x450 мм)	95 мм
-------------------------------------	-------	-------------------------------------	-------

Регулировка высоты (для соединений типа А)



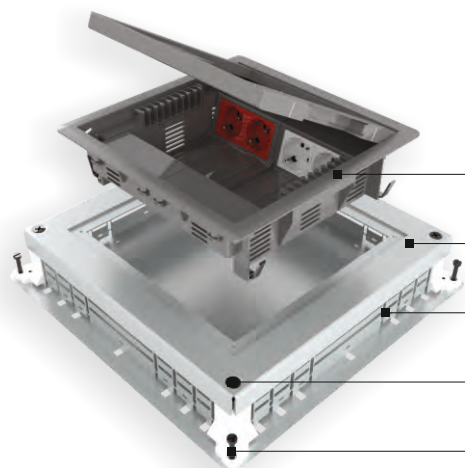
Регулировка высоты (для соединений типа А)

Благодаря угловой накладке и специальной конструкции распределительная коробка типа А позволяет осуществлять регулировку до и после заливки стяжки. Максимальная высота, устанавливаемая до заливки стяжки, составляет 20 мм

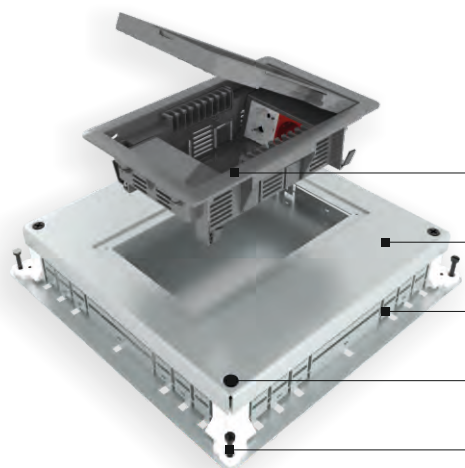
Регулировка высоты после заливки стяжки (30 мм)

Высота (h) распределительных коробок типа А может быть увеличена с 0 до 30 мм после заливки стяжки. Надежная конструкция со специальными угловыми накладками.

► DK-MX для установки под наливным полом

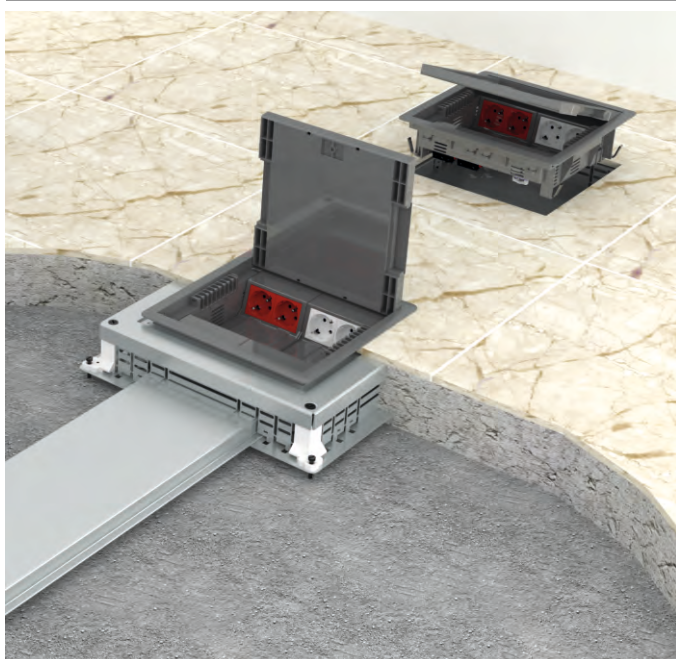


- Напольная розеточная коробка DK-MX 1
- Выводная распределительная коробка типа DB-MX 1-S1
- Сепаратор кабель-канала
- Винт для регулировки уровня (после заливки стяжки)
- Винт для регулировки уровня (до заливки стяжки)

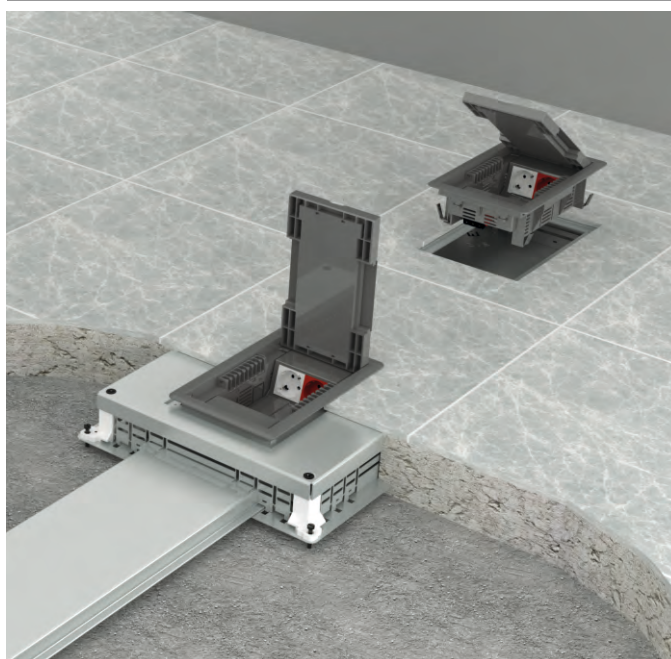


- Напольная розеточная коробка DK-MX 2
- Выводная распределительная коробка типа DB-MX 2-S1
- Сепаратор кабель-канала
- Винт для регулировки уровня (после заливки стяжки)
- Винт для регулировки уровня (до заливки стяжки)

Пример применения DK-MX 1 под наливным полом

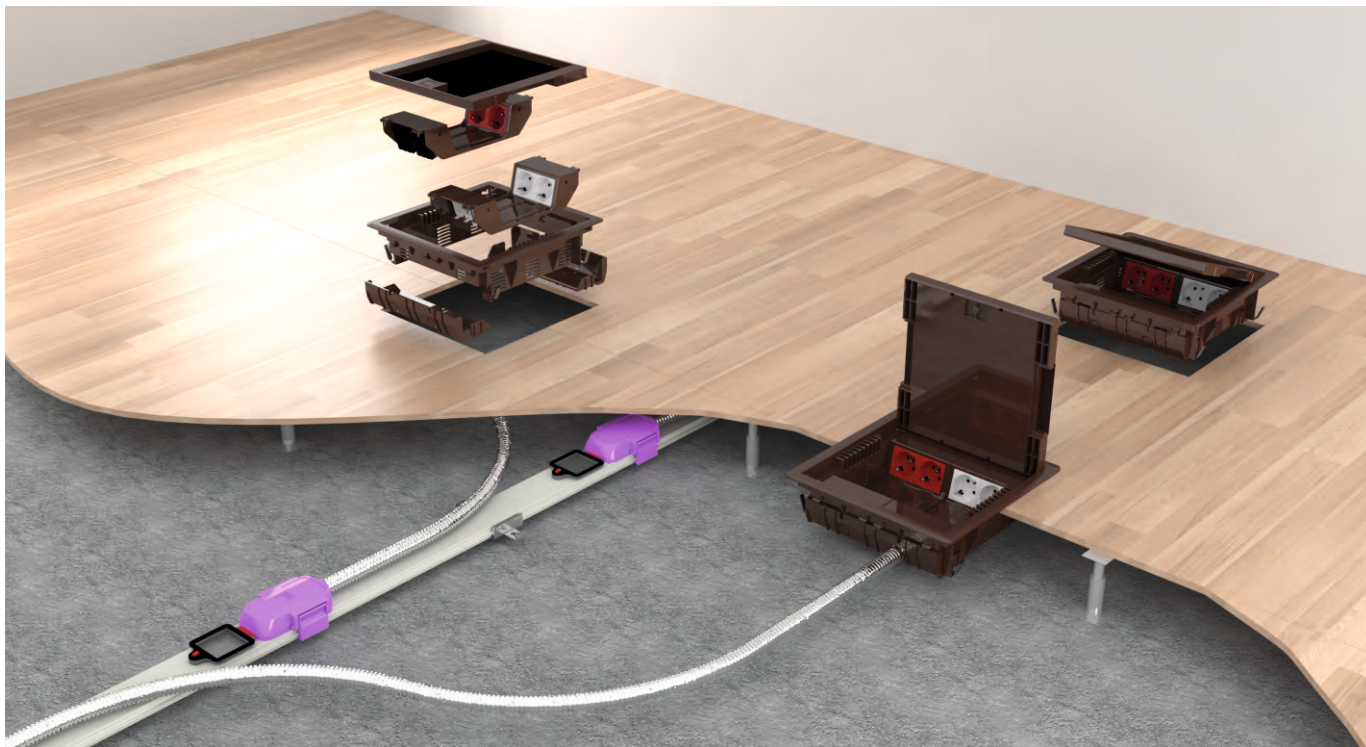


Пример применения DK-MX 2 под наливным полом



► DK-MX для установки под фальш-полом

Пример применения DK-MX 1 под фальш-полом



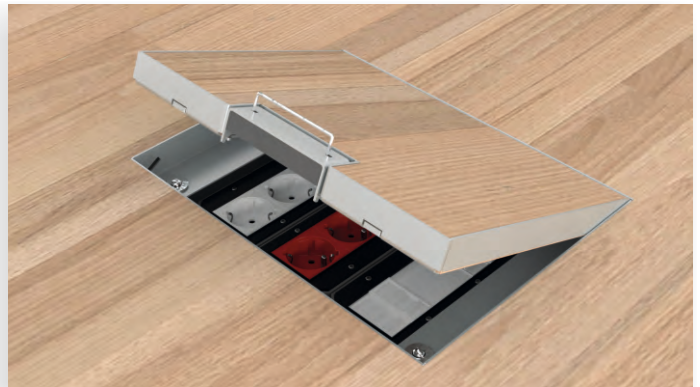
Пример применения DK-MX 2 под фальш-полом



E-LINE DK-CX — новая серия компактных розеточных коробок с оцинкованным корпусом и нержавеющей крышкой из армированной стали является альтернативой для установки в наливном полу.

- DK-CX 1, 244 x 244 x 98 мм (16 модулей)
- DK-CX 2, 320 x 244 x 98 мм (24 модуля)
- DK-CX 1Y, 244 x 244 x 90 мм (16 модулей)
- DK-CX 2Y, 320 x 244 x 90 мм (24 модуля)

(Для наливного пола высотой 74 мм)

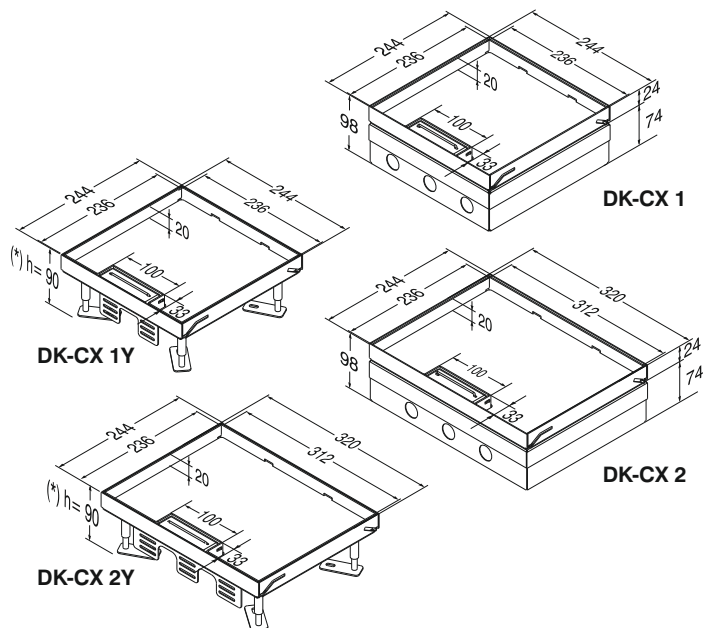


▶ Общая Конструкция



(*) Внутренняя часть крышки из оцинкованной стали толщиной 4 мм.

для заказа	для заказа
DK-CX 1Y, 244x244x74мм - компактная розеточная коробка с нержавеющей крышкой для установки в фальш-полу, 16 модулей	DK-CX 1, 244x244x74 мм - компактная розеточная коробка с нержавеющей крышкой, 16 модулей
3099212	3066686
DK-CX 2Y, 244x244x74мм - компактная розеточная коробка с нержавеющей крышкой для установки в фальш-полу, 24 модулей	DK-CX 2, 244x244x74 мм - компактная розеточная коробка с нержавеющей крышкой, 24 модулей
3099214	3083978



■ Размеры указаны в мм.
 (*) Для стандартного изделия высота «h» фальш-пола составляет: мин. = 90 мм, макс. = 120 мм.

■ Минимальная высота стяжки составляет 74 мм.

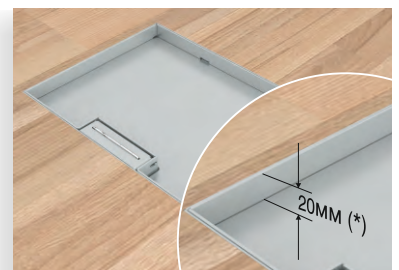
▶ Регулировка высоты

Минимальная высота стяжки составляет 74 мм. Комплект винтов компактных розеточных коробок типа DK-CX обеспечивает регулировку до и после заливки стяжки (0–20 мм)



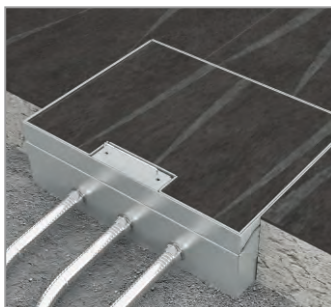
▶ Высота крышки

Стандартная высота крышек компактных розеточных коробок типа DK-CX составляет **20 мм**.
 (*) Возможно изготовление моделей для конкретного типа пола и определенной его толщины

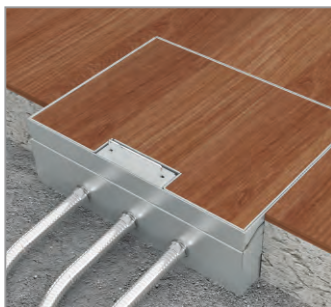


► Применяется для различных типов отделки пола

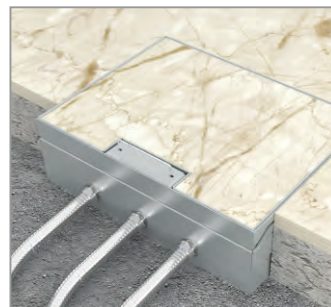
► Ковролин



► Паркет

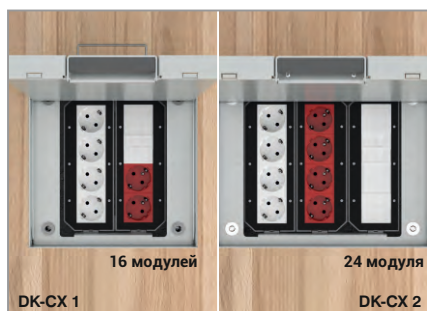


► Гранит (мрамор)



► Другие преимущества

► 2 варианта вместимости



► Монтаж крышки на две стороны



► Защищенные выводные окошки



Пример применения DK-CX в наливном полу

Пример применения DK-CX в фальш-полу



■ При заказе укажите высоту наливного и фальш-пола

▶▶ НОВАЯ ИЗОЛИРУЮЩАЯ ВТУЛКА

▶ Многофункциональная розеточная коробка

- Розеточная коробка с 6-ю модулями
- $\varnothing 170/h = 70$ мм
- Применяется в фальш-полу или наливном полу

Производится из поликарбоната PC/ABS, без содержания галогенов и отвечающего требованиям к испытанию раскаленной проволокой при температуре 960 °С, а также соответствующего классу огнестойкости согласно стандарту UL94



▶ Общая Конструкция

Верхняя крышка, 6 модулей

Новая изолирующая втулка, розеточный корпус, 6 модулей

- Сеть питания
- ИБП
- Линия передачи данных
- Телефонная линия

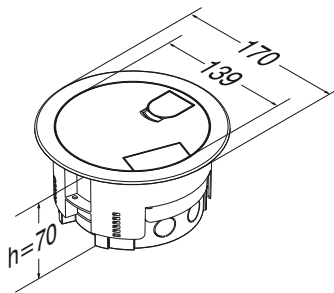
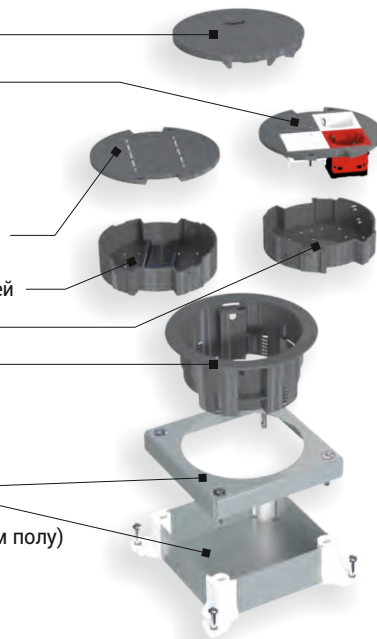
Механический автомат цепи (МСВ), крышка

Нижняя крышка с МСВ, 6 модулей

Нижняя крышка, 6 модулей

Кожух, 6 модулей

Соединение с новой изолирующей втулкой (для использования в наливном полу)

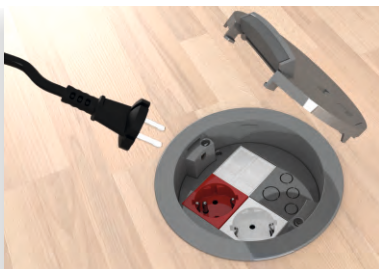


■ Размеры указаны в мм.

для заказа		
Серый	Черный	Коричневый
Новая изолирующая втулка, 6 модулей		
3083979	3087734	3087733
Новая изолирующая втулка, розеточный корпус, 6 модулей		
3083980	3087736	3087735
Новая изолирующая втулка, верхняя крышка, 6 модулей		
3083981	3087738	3087737
Новая изолирующая втулка, нижняя крышка, 6 модулей		
3083982	3087740	3087739
Новая изолирующая втулка, нижняя крышка с МСВ, 6 модулей		
3083983	3087742	3087741
Новая изолирующая втулка, крышка МСВ, 6 модулей		
3083984	3087744	3087743
Новая изолирующая втулка, 6 модулей, соединение для установки в наливном полу		
3083985		

▶ Количество розеток

Новая компактная изолирующая втулка, которая подходит для сетей питания, ИБП, линий передачи данных и телефонных линий. Многофункциональность, обеспечиваемая 6-ти модульной эргономичной конструкцией.



▶ Для установки под наливным полом

Для установки в наливном полу необходимо использовать распределительные коробки с новой изолирующей втулкой. Минимальная высота стяжки составляет 70 мм.



▶ Диаметр отверстия в фальш-полу

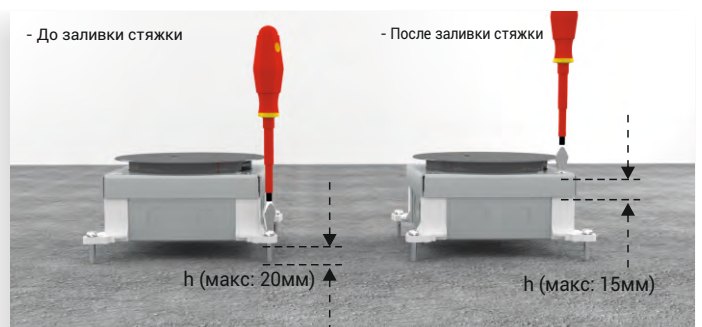
Диаметр отверстия в фальш-полу для новой изолирующей втулки составляет 140 мм.



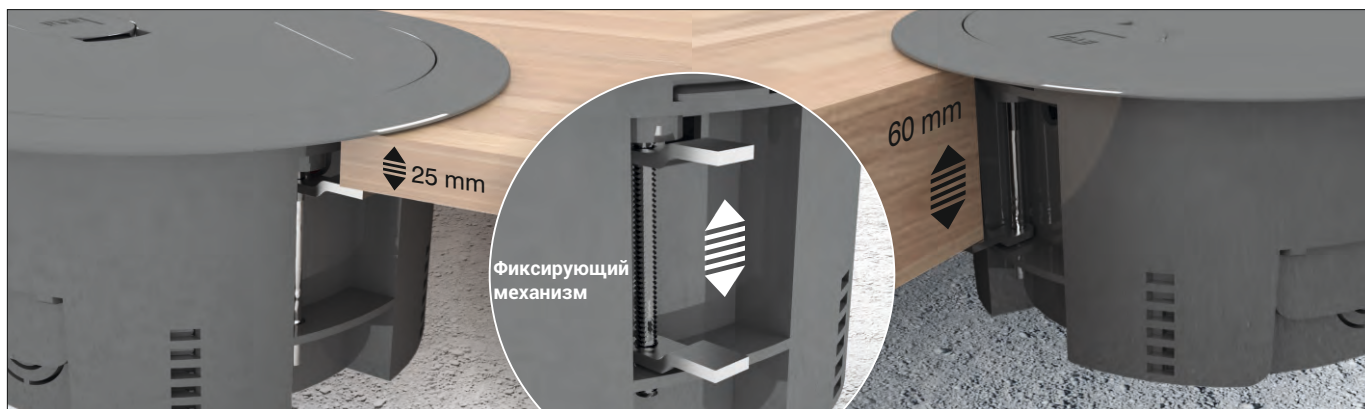
▶ Регулировка высоты

- До заливки стяжки

- После заливки стяжки



► Установка под фальш-полом



■ Минимальная толщина пола: 25 мм

■ Максимальная толщина пола: 60 мм

► Защищенные выводные окошки

Окошко с прокладкой, которое обеспечивает надежный и безопасный вывод нескольких кабелей.

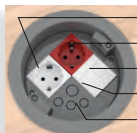


► Эргономичная ручка для открывания крышки

Практичная ручка, которая упрощает открывание и закрывание крышки.



► Многофункциональная конструкция



- Розетка сети питания
- Розетка ИБП
- Розетка линии передачи данных
- Телефонная розетка
- Отверстия для вывода кабелей

Специальная конструкция, обеспечивающая дополнительные кабельные выводы под полом и над полом рядом с высоко- и низкочастотными кабелями.

► Использование с МСВ

Конструкция изделия позволяет использовать трехфазный или однофазный автомат цепи (МСВ) или устройство дифференциальной защиты (RCD).



Пример применения новой изолирующей втулки в фальш-полу



Пример применения новой изолирующей втулки в наливном полу



ELINEDK-GRM IP



▶▶ ВОДОНЕПРОНИЦАЕМАЯ ИЗОЛИРУЮЩАЯ ВТУЛКА КЛАССА IP66

▶ Многофункциональная розеточная коробка класса IP66

- 4 модуля
- $\varnothing 205/h = 67$ мм
- Версии для использования в фальш-полу или наливном полу

Используется поликарбонат PC/ABC, не содержащий галогенов и отвечающий требованиям к испытанию раскаленной проволокой при температуре 960 °С, а также соответствующий классу огнестойкости согласно стандарту UL94.



▶ Общая конструкция

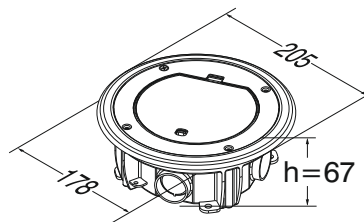
Изолирующая втулка класса IP 66, верхний кожух



Пенополистирол (для защиты нижнего кожуха от протечки раствора)



Нижний кожух класса IP 66



■ Размеры указаны в мм.

для заказа		
Серый	Черный	Коричневый
3087076	3087079	3087078

IP66

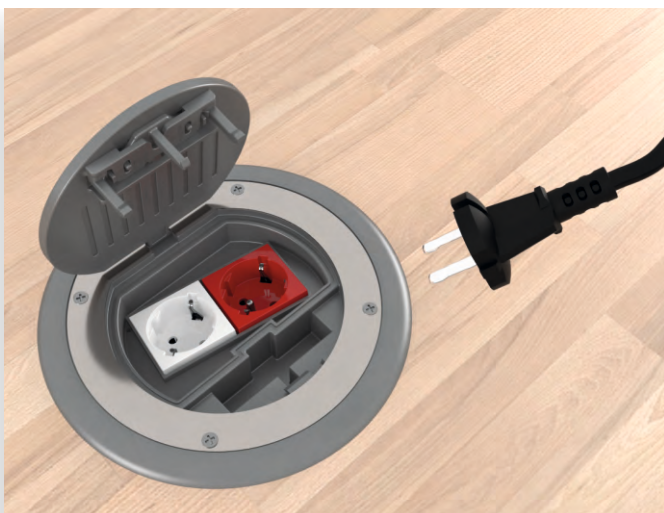


Полная защита от пыли

Сопротивление потоку воды выше или ниже по потоку – макс. 1 кг/см²

▶ Количество розеток

Компактная изолирующая втулка нового поколения класса IP 66, которая подходит для сетей питания, ИБП, линий передачи данных и телефонных линий. Многофункциональная конструкция, включающая 4 модуля.

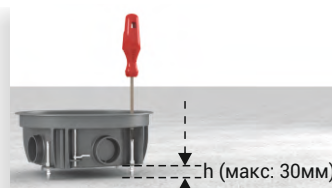


▶ Для установки под наливным Полом

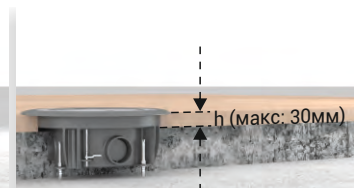
Пенополистирол, используемый в нижнем кожухе, предотвращает протечку раствора стяжки.



▶ Регулировка высоты (установка в наливном полу)

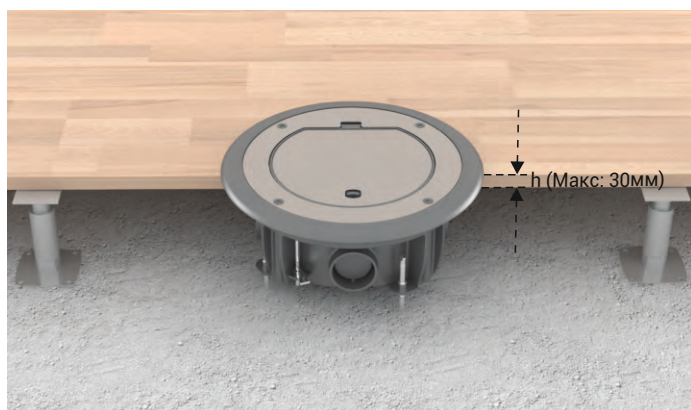


Регулировка высоты до заливки стяжки 0–30 мм.



Максимальное значение толщины пола после заливки стяжки 30 мм.

Примечание. Если необходимы другие размеры, свяжитесь с нами.



► Установка под фальш-полом

Максимальная толщина пола 30 мм.

Диаметр отверстия в фальш-полу для новой изолирующей втулки класса IP 66 составляет 179 мм.



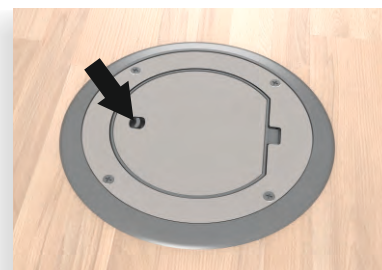
► Защищенный вывод

Конструкция крышки с механизмом защиты кабеля, которая способна выдержать весовую нагрузку.



► Конструкция, обеспечивающая простое блокирование

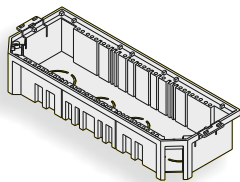
Практичная ручка, которая упрощает открытие и закрытие крышки.



Водонепроницаемая изолирующая втулка класса IP66 для установки в фальш-полу или наливном полу



Розеточный корпус (вертикальный)



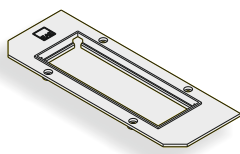
(0,090 кг/шт)

Описание		для заказа
Розеточный корпус (вертикальный)	(*)	3008200

(*) Вертикальный розеточный корпус и розеточные пластины для вертикальной установки в розеточной коробке DK-MX1 и DK-MX2 заказываются отдельно.



Розеточная пластина (1)

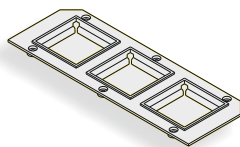


(0,034 кг/шт)

Описание		для заказа
Розеточная пластина (1)	(*)	3006339



Розеточная пластина (2)

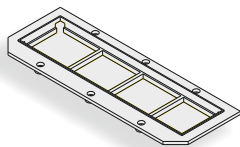


(0,031 кг/шт)

Описание		для заказа
Розеточная пластина (2)	(*)	3008136



Розеточная пластина (3)

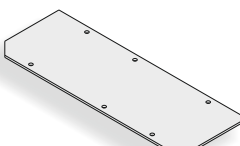


(0,030 кг/шт)

Описание		для заказа
Розеточная пластина (3)	(*)	3005960



Розеточная пластина (4)

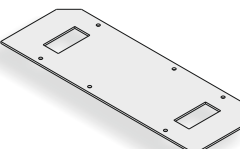


(0,028 кг/шт)

Описание		для заказа
Розеточная пластина (4)	(*)	3008195



Розеточная пластина (5)

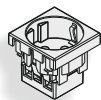


(0,025 кг/шт)

Описание		для заказа
Розеточная пластина (5)	(*)	3006333



Розетки электропитания (1)

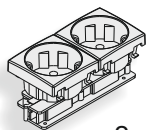


1

Описание	для заказа
Розетки электропитания (1) - (230 V / 16 A)	1004270



Розетки электропитания (2)

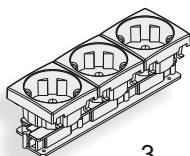


2

Описание	для заказа
Розетки электропитания (2) - (230 V / 16 A)	1004272



Розетки электропитания (3)

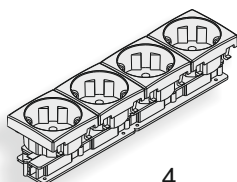


3

Описание	для заказа
Розетки электропитания (3) - (230 V / 16 A)	1003482



Розетки электропитания (4)

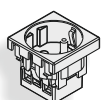


4

Описание	для заказа
Розетки электропитания (4) - (230 V / 16 A)	1004243



Розетки ИБП (1)

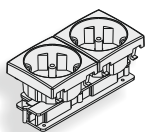


1

Описание	для заказа
Розетки ИБП (1) - (230 V / 16 A)	1004271

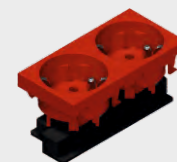


Розетки ИБП (2)

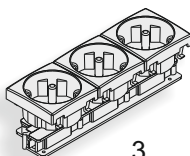


2

Описание	для заказа
Розетки ИБП (2) - (230 V / 16 A)	(*) 1004273



Розетки ИБП (3)

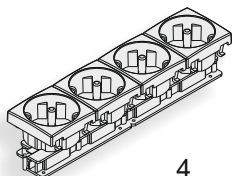


3

Описание	для заказа
Розетки ИБП (3) - (230 V / 16 A)	(*) 1003483



Розетки ИБП (4)



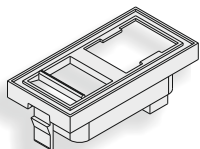
4

Описание	для заказа
Розетки ИБП (4) - (230 V / 16 A)	(*) 1004242



Изделия, отмеченные (*), могут использоваться с розеточным корпусом и соответствующими розеточными пластинами.

Крышка для телефонной розетки/розетки линии передачи данных

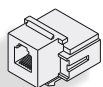


Описание	для заказа
Крышка для телефонной розетки/розетки линии передачи данных	1004186

Крышка для телефонной розетки/розетки линии передачи данных совместима с модулями Keystone Jack.

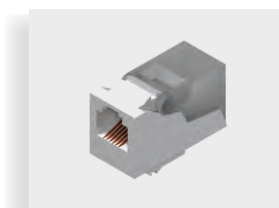


Телефонная розетка

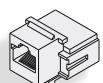


Описание	для заказа
Телефонная розетка	1004337

Телефонная розетка, поставляется в исполнении CAT3, RJ11, Keystone Jack.

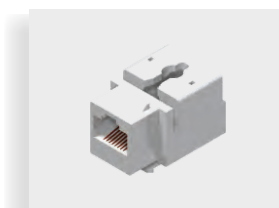


Розетка линии передачи данных

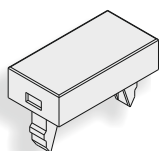


Описание	для заказа
Розетка линии передачи данных	1004334

Розетка линии передачи данных, поставляется в исполнении CAT6, UTP, RJ45, Keystone Jack.



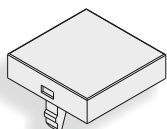
Одиночная закрывающая пластина



Описание	для заказа
Одиночная закрывающая пластина	1004246



Двойная закрывающая пластина



Описание	для заказа
Двойная закрывающая пластина	1002612




Перечень компонентов		
Позиция	Компонент	Количество

Компания :	
Проект :	
Проект № :	
Имя :	
Дата :	
Подпись :	




Перечень компонентов		
Позиция	Компонент	Количество

Компания :	
Проект :	
Проект № :	
Имя :	
Дата :	
Подпись :	



Перечень компонентов		
Позиция	Компонент	Количество

Компания :	
Проект :	
Проект № :	
Имя :	
Дата :	
Подпись :	



ЕАЕ Elektrik A.S., Турция.
Адрес: 34522, Акчабургаз
Махаллеси, 3114 Сокак, д.10-
Есенюрт/ Стамбул/ Турция.
Тел: +90 (212) 866 20 00
Факс: +90 (212) 886 24 20

ЕАЕ Электрик А.Ш.
Ул.Павловская, д.7 /
Москва / Россия
Тел: +7 495 510 66 01
Факс: +7 495 510 66 01

ООО «ЕАЕ»
Завод в России
Адрес: 601603, Владимирская область,
Александровский район, д. Марино,
ул. Каринское шоссе, д.2
Тел: +7 (919) 029 88 55

Для наиболее актуальной версии каталога, пожалуйста посетите наш сайт.
www.eae.com.tr



Каталог 33-Русь. / Ред. 001 2000 шт. 18.07.2017 г.
G.M.

Компания ЕАЕ имеет полное право вносить любые дополнения или изменения
в этот каталог без каких-либо предварительных уведомлений.

