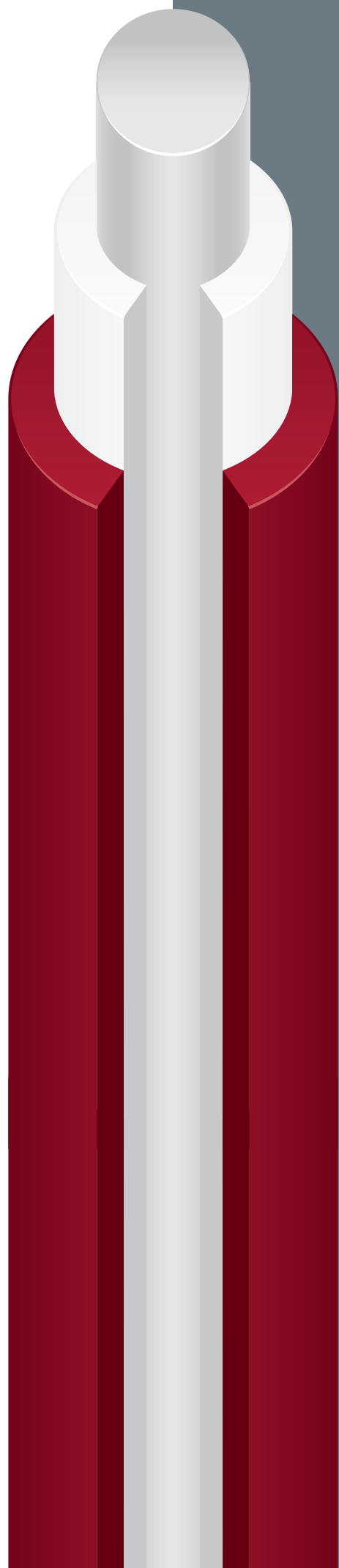




Кабельный завод
Спецкабель

Огнестойкие кабельные линии





Спецкабель

Содержание:

ОКЛ «СПЕЦКАБЛАЙН-К»	3 стр.
ОКЛ «СПЕЦКАБЛАЙН-К» (в исполнении Д)	4 стр.
ОКЛ «СПЕЦКАБЛАЙН-КиТ» в гладкой трубе	5 стр.
ОКЛ «СПЕЦКАБЛАЙН-КиТ» в гофрированной трубе	6 стр.
ОКЛ «СПЕЦКАБЛАЙН-КиТ» в металлическом рукаве	7 стр.
ОКЛ «СПЕЦКАБЛАЙН-КиТ» (крепление к «техническому потолку»)	8 стр.
ОКЛ «СПЕЦКАБЛАЙН-Т» в стальных трубах	9 стр.
ОКЛ «СПЕЦКАБЛАЙН-ГЕФЕСТ» в металлических кабель-каналах	10 стр.
ОКЛ «СПЕЦКАБЛАЙН-ГЕФЕСТ» в металлическом рукаве	11 стр.
ОКЛ на металлических лотках	12 стр.
Огнестойкие монтажные коробки	13 стр.
Таблица модификаций ОКЛ «СПЕЦКАБЛАЙН»	15 стр.
Порядок заказа ОКЛ	18 стр.

Законодательная и нормативная база

Федеральный закон от 22.07.2008 N 123-ФЗ (ред. от 13.07.2015) «Технический регламент о требованиях пожарной безопасности»

Статья 82. П2. Кабельные линии и электропроводка систем противопожарной защиты, средств обеспечения деятельности подразделений пожарной охраны, систем обнаружения пожара, оповещения и управления эвакуацией людей при пожаре, аварийного освещения на путях эвакуации, аварийной вентиляции и противопожарной защиты, автоматического пожаротушения, внутреннего противопожарного водопровода, лифтов для транспортировки подразделений пожарной охраны в зданиях и сооружениях **должны сохранять работоспособность** в условиях пожара в течение времени, необходимого для выполнения их функций и эвакуации людей в безопасную зону.

СП 6.13130.2013 Системы противопожарной защиты. Электрооборудование. Требования пожарной безопасности

4.9 Работоспособность кабельных линий и электропроводок СПЗ в условиях пожара обеспечивается выбором вида исполнения кабелей и проводов, согласно **ГОСТ 31565-2012**, и способом их прокладки. Время работоспособности кабельных линий и электропроводок в условиях воздействия пожара определяется в соответствии с **ГОСТ Р 53316**.

4.14 Не допускается совместная прокладка кабельных линий систем противопожарной защиты с другими кабелями и проводами в одном коробе, трубе, жгуте, замкнутом канале строительной конструкции или на одном лотке.

ГОСТ Р 53316-2009 Кабельные линии. Сохранение работоспособности в условиях пожара. Метод испытания

3.1 Кабельные линии — линии, предназначенные для передачи электроэнергии, отдельных ее импульсов или оптических сигналов и состоящая из одного или нескольких параллельных кабелей (проводов, токопроводов) с соединительными, стопорными и конечными муфтами (уплотнениями) и крепежными деталями, проложенная согласно требованиям технической документации в коробах, гибких трубах, на лотках, роликах, тросах, изоляторах, свободным подвешиванием, а также непосредственно по поверхности стен и потолков и в пустотах строительных конструкций или другим способом.

3.2 Работоспособность — способность продолжать выполнять заданные функции при воздействии стандартного температурного режима в течение заданного периода времени.

3.3 Стандартный температурный режим — режим изменения температуры во времени в соответствии с **ГОСТ 30247.0**.

Кабельный завод «Спецкабель» разрабатывает и серийно производит сертифицированные огнестойкие кабельные линии (ОКЛ) под торговой маркой «СПЕЦКАБЛАЙН».

Кабельный завод «Спецкабель» гарантирует сохранение времени работоспособности ОКЛ в условиях пожара при соблюдении требований к монтажу. Требования изложены в ТУ на изделия и инструкциях по монтажу.

www.spetskabel.ru

ОКЛ «СПЕЦКАБЛАЙН-К»

Рекомендуются для прокладки в труднодоступных местах, за фальшпотолком.

Отличаются низкой трудоемкостью монтажа и стоимостью конструкции.

• **ОКЛ «СПЕЦКАБЛАЙН-К1»** – конструкция из огнестойкого кабеля и стальной разгрузочной проволоки, оплетённых в заводских условиях стальной оцинкованной проволокой. Предназначена для одиночной прокладки.

• **ОКЛ «СПЕЦКАБЛАЙН-К2»** – конструкция из огнестойкого кабеля, укладываемого при

монтаже в сетку проволочную крученую с шестиугольными ячейками. Предназначена для одиночной и групповой прокладки.

В ОКЛ «СПЕЦКАБЛАЙН-К1» и ОКЛ «СПЕЦКАБЛАЙН-К2» применяются огнестойкие коробки СКЛ, ДВК.П, КМ-О.

К несущей поверхности эти конструкции крепятся с помощью стальных винт-крючков и металлических анкеров. В инструкции описаны и другие способы крепления ОКЛ.



Рис. 1. ОКЛ «СПЕЦКАБЛАЙН-К1»

Пример записи условного обозначения ОКЛ «СПЕЦКАБЛАЙН-К1» длиной 500 м

Кабель: КПСЭнг(А)-FRHF 1×2×1,0 — 500 м

«ОКЛ СПЕЦКАБЛАЙН-К1 — 500 м (КПСЭнг(А)-FRHF 1×2×1,0 — 500 м) ТУ 16.К99-065-2014»



Рис. 2. ОКЛ «СПЕЦКАБЛАЙН-К2»

Пример записи условного обозначения ОКЛ «СПЕЦКАБЛАЙН-К2» длиной 200 м

Кабели: КПСЭнг(А)-FRHF 1×2×1,5 — 300 м; КСБнг(А)-FRHF 2×2×1,38 — 150 м

Кабеленесущий элемент: сетка проволочная крученая с шестиугольными ячейками шириной 100 мм

«ОКЛ СПЕЦКАБЛАЙН-К2/100 — 200 м (КПСЭнг(А)-FRHF 1×2×1,5 — 300 м + КСБнг(А)-FRHF 2×2×1,38 — 150 м) ТУ 16.К99-065-2014»

ОКЛ «СПЕЦКАБЛАЙН-К» (в декоративном исполнении Д)

! Рекомендуется применять в помещениях с повышенными требованиями к внешнему виду ОКЛ.

- **ОКЛ «СПЕЦКАБЛАЙН-К1» (исполнение Д)** – конструкция из огнестойкого кабеля в оплетке из стальных оцинкованных проволок, закрепленного на огнестойкой поверхности через кабель-канал из самозатухающего ПВХ пластиката.

Крепление осуществляется с помощью металлических дюбель-хомутов.



Рис. 3. ОКЛ «СПЕЦКАБЛАЙН-К1» (исполнение Д)

Пример записи условного обозначения ОКЛ «СПЕЦКАБЛАЙН-К1Д» длиной 500 м
Кабель: КПСнг(A)-FRHF 1×2×2,0 — 500 м
Кабеленесущий элемент: кабель-канал размером 25×25
«ОКЛ СПЕЦКАБЛАЙН-К1Д 25×25 — 500 м (КПСнг(A)-FRHF 1×2×2,0 — 500 м) ТУ16.К99-065-2014»

- **ОКЛ «СПЕЦКАБЛАЙН-К2» (исполнение Д)** – конструкция из огнестойкого кабеля, уложенного в сетку проволочную крученую с шестиугольными ячейками и закрепленного на огнестойкой поверхности через кабель-канал из самозатухающего ПВХ пластиката. Предназначена для одиночной и групповой прокладки.

Крепление осуществляется с помощью металлических дюбель-хомутов или саморезов с пресс-шайбой.



Рис. 4. ОКЛ «СПЕЦКАБЛАЙН-К2» (исполнение Д)

Пример записи условного обозначения ОКЛ «СПЕЦКАБЛАЙН-К2Д» длиной 200 м
Кабели: КПСЭнг(A)-FRHF 2×2×1,5 — 300 м; КСБнг(A)-FRHF 1×2×1,38 — 150 м
Кабеленесущий элемент: сетка проволочная крученая с шестиугольными ячейками шириной 70 мм, проложенная в кабель-канале размером 40×25
«ОКЛ СПЕЦКАБЛАЙН-К2Д 70/40×25 — 200 м (КПСЭнг(A)-FRHF 2×2×1,5 — 300 м + КСБнг(A)-FRHF 1×2×1,38 — 150 м) ТУ 16.К99-065-2014»

ОКЛ «СПЕЦКАБЛАЙН-КиТ» в гладкой трубе

Рекомендуется прокладывать в производственных, торговых, складских помещениях и за фальшпотолком.

• ОКЛ «СПЕЦКАБЛАЙН-КиТ» в гладкой трубе – конструкция из огнестойкого кабеля, затянутого в пластиковую гладкую трубу для электромонтажных работ.

В ОКЛ применяются монтажные коробки КМ-0 (IP41, IP66), ДВК.П, «Ecoplast», «Мета».

Вся конструкция крепится к огнестойкой поверхности с помощью металлических скоб.

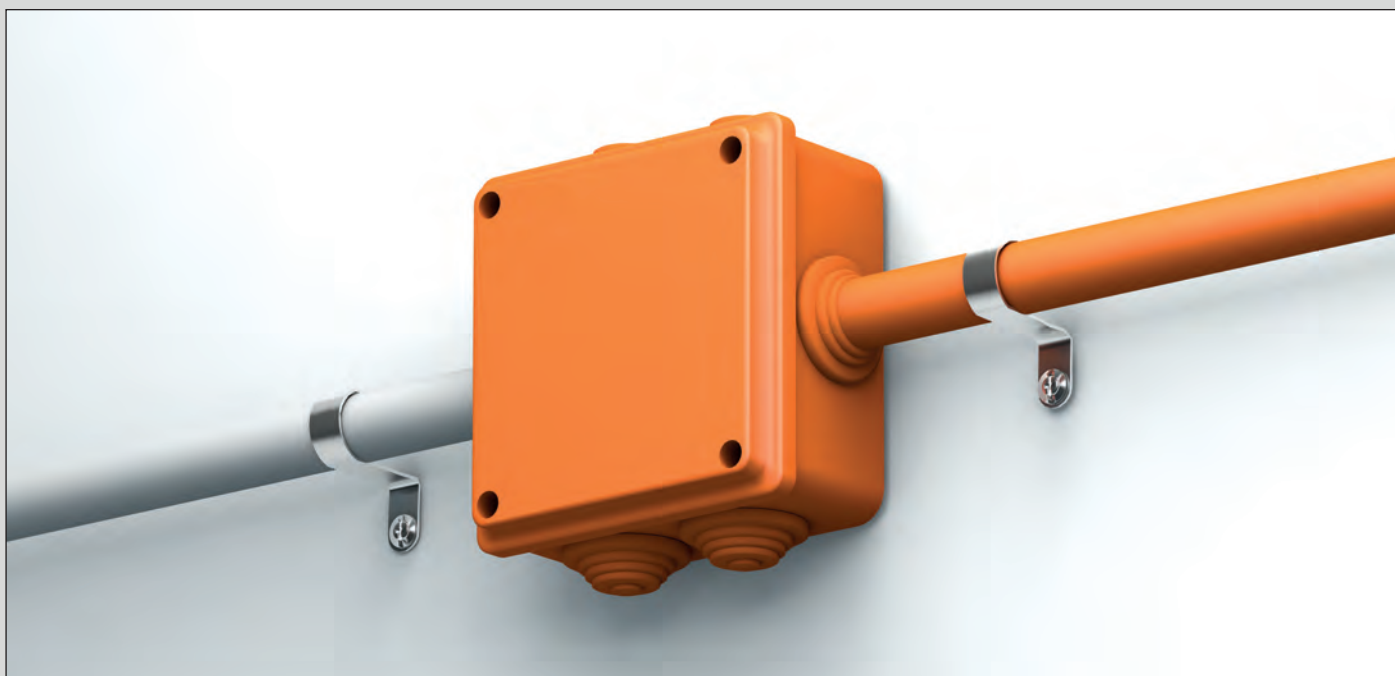



Рис. 5. ОКЛ «СПЕЦКАБЛАЙН-КиТ» в гладкой трубе

 Пример записи условного обозначения ОКЛ «СПЕЦКАБЛАЙН-КиТ» длиной 200 м
Кабели: КПСЭнг(А)-FRHF 1×2×1,0 — 400 м; КСБнг(А)-FRHF 2×2×1,38 — 200 м
Кабеленесущий элемент: труба гладкая из поливинилхлорида для электромонтажных работ внешним диаметром 32 мм

«ОКЛ СПЕЦКАБЛАЙН-КиТ-ГЛ32 — 200 м (КПСЭнг(А)-FRHF 1×2×1,0 — 400 м + КСБнг(А)-FRHF 2×2×1,38 — 200 м) ТУ 16.К99-081-2016»

ОКЛ «СПЕЦКАБЛАЙН-КиТ» в гофрированной трубе

! Рекомендуется прокладывать в производственных, торговых, складских помещениях и за фальшпотолком.

• ОКЛ «СПЕЦКАБЛАЙН-КиТ» в гофрированной трубе – конструкция из огнестойкого кабеля, затянутого в гибкую гофрированную

трубу из электроизоляционного материала для электромонтажных работ.

В ОКЛ применяются монтажные коробки КМ-0 (IP41, IP66), ДВК.П, «Ecoplast», «МЕТА».

Вся конструкция крепится к огнестойкой поверхности с помощью металлических скоб.

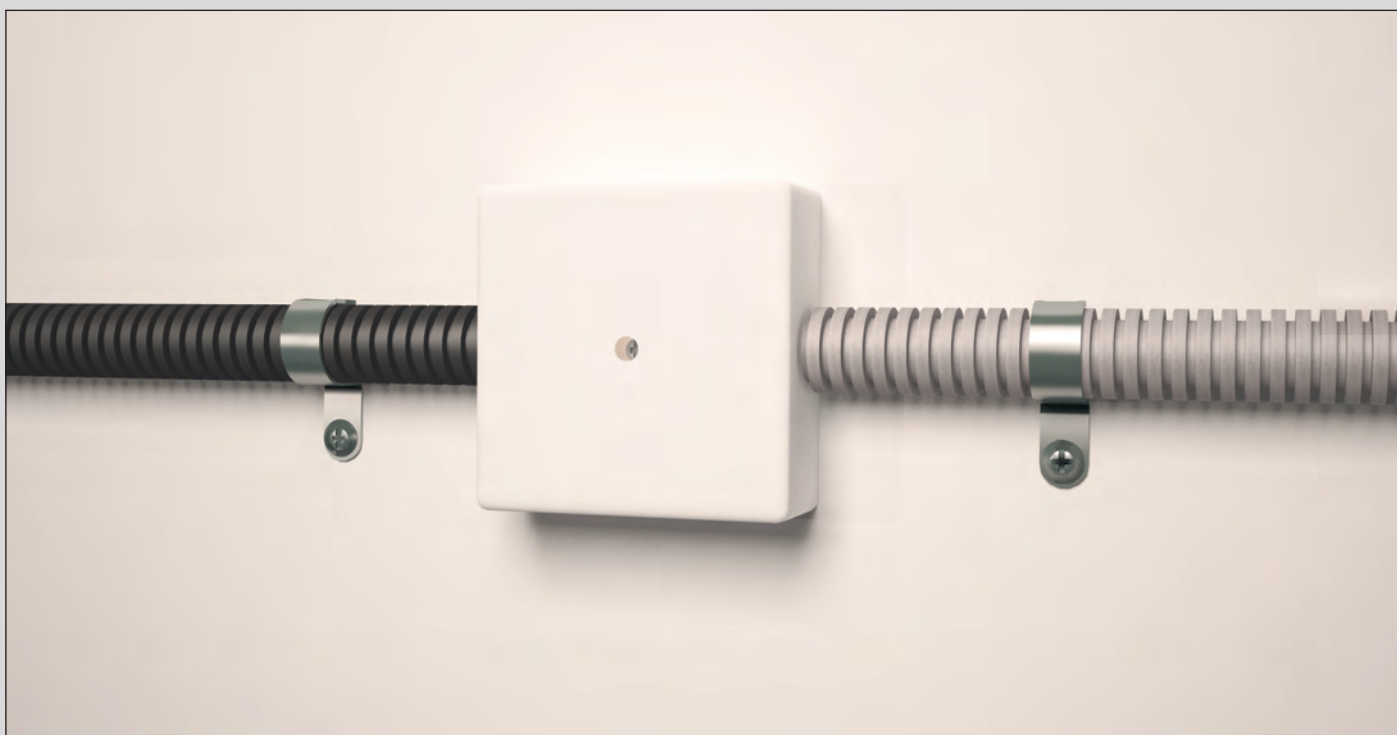



Рис. 6. ОКЛ «СПЕЦКАБЛАЙН-КиТ» в гофрированной трубе

 **Пример записи условного обозначения ОКЛ «СПЕЦКАБЛАЙН-КиТ» длиной 300 м**

Кабель: КПСнг(А)-FRHF 1×2×1,5 — 400 м

Кабеленесущий элемент: труба гибкая гофрированная из поливинилхлорида для электромонтажных работ внешним диаметром 20 мм

**«ОКЛ СПЕЦКАБЛАЙН-КиТ-ГФ20 — 300 м (КПСнг(А)-FRHF 1×2×1,5 — 400м)
ТУ 16.К99-081-2016»**

ОКЛ «СПЕЦКАБЛАЙН-КиТ» в металлическом рукаве

! Рекомендуется прокладывать в производственных, торговых, складских помещениях, в помещениях с повышенной влажностью и за фальшпотолком.

• ОКЛ «СПЕЦКАБЛАЙН-КиТ» в металлическом рукаве – конструкция из огнестойкого

кабеля, затянутого в металлический рукав (в том числе в ПВХ-оболочке).

В ОКЛ применяются огнестойкие монтажные коробки КМ-0 (IP41, IP66), ДВК.П, «Ecoplast», «МЕТА».

Вся конструкция крепится к огнестойкой поверхности с помощью металлических скоб.

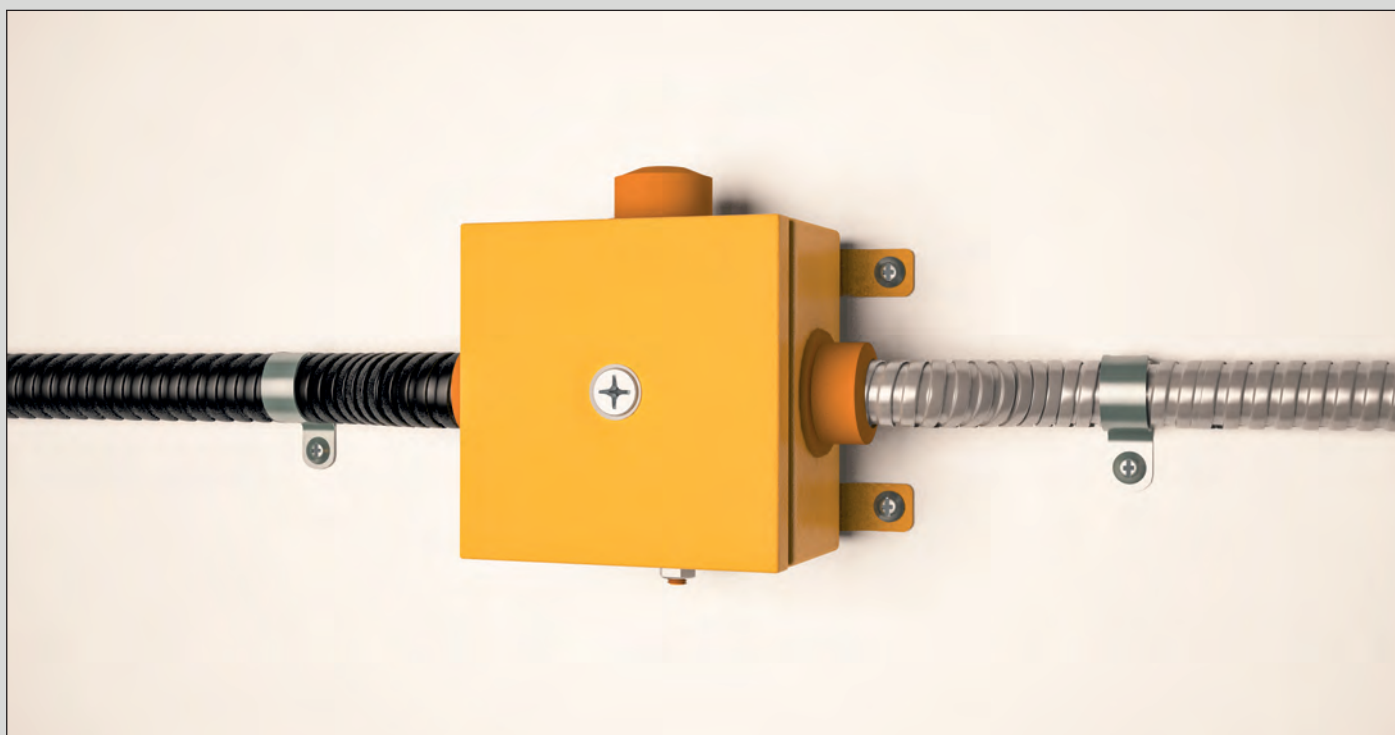



Рис. 7. ОКЛ «СПЕЦКАБЛАЙН-КиТ» в металлическом рукаве

 **Пример записи условного обозначения ОКЛ «СПЕЦКАБЛАЙН-КиТ» длиной 900 м**

Кабель: Лоутокс30нг(А)-FRLSLTx 2×2×0,52 — 900 м

Кабеленесущий элемент: рукав металлический гибкий в ПВХ оболочке типа РЗ диаметром 16 мм

**«ОКЛ СПЕЦКАБЛАЙН-КиТ-МРП16 — 900м (Лоутокс 30нг(А)-FRLSLTx 2×2×0,52 — 900 м)
ТУ 16.К99-081-2016»**

Пример записи условного обозначения ОКЛ «СПЕЦКАБЛАЙН-КиТ» длиной 750 м

Кабель: КунРсПнг(А)-FRHF 3×2,5 — 750 м

Кабеленесущий элемент: рукав металлический гибкий типа РЗ диаметром 20 мм

**«ОКЛ СПЕЦКАБЛАЙН-КиТ-МР20 — 750м (КунРс Пнг(А)-FRHF 3×2,5 — 750 м)
ТУ 16.К99-081-2016»**

ОКЛ «СПЕЦКАБЛАЙН-КиТ» (крепление к «техническому потолку»)

Рекомендуется прокладывать в производственных, складских помещениях при креплении к «техническому потолку».

Все варианты ОКЛ «СПЕЦКАБЛАЙН-КиТ» крепятся к элементам «технического потолка» с помощью стальных хомутов либо «вязальной» проволоки.

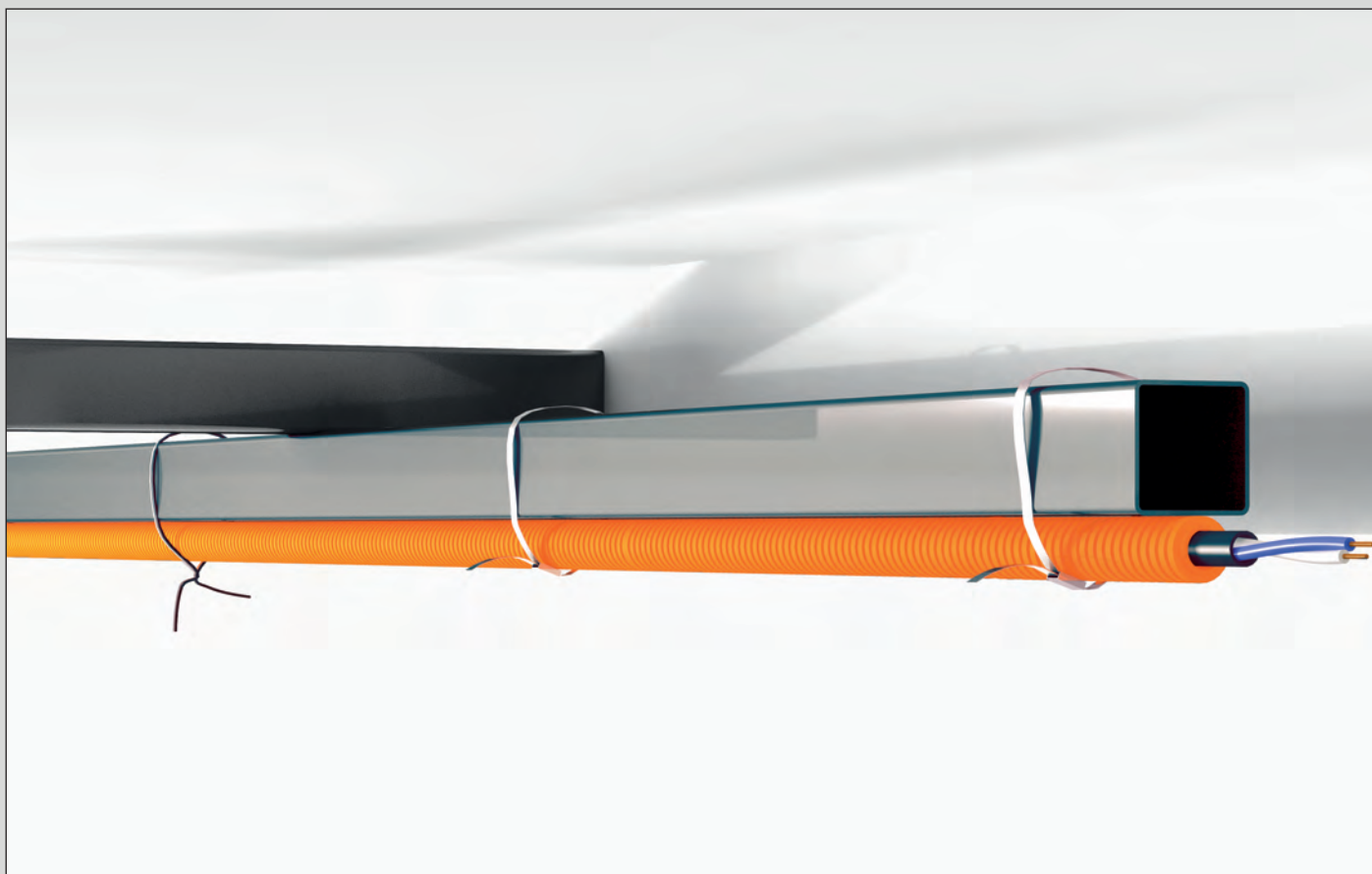



Рис. 8. ОКЛ «СПЕЦКАБЛАЙН-КиТ» в гофрированной трубе (крепление к «техническому потолку»)

 **Пример записи условного обозначения ОКЛ «СПЕЦКАБЛАЙН-КиТ» длиной 600 м**
Кабели: КПСнг(A)-FRHF 1×2×1,5 — 600 м; СПЕЦЛАН FTP-5нг(A)-FRHF 2×2×0,52 — 400 м
Кабеленесущий элемент: труба гибкая гофрированная из поливинилхлорида для электромонтажных работ диаметром 20 мм закрепленная при помощи стальных хомутов на элементах «технологического потолка»

«ОКЛ СПЕЦКАБЛАЙН-КиТ-ГФ20Х — 600 м (КПСнг(A)-FRHF 1×2×1,5 — 600 м + СПЕЦЛАН FTP-5нг(A)-FRHF 2×2×0,52 — 400 м) ТУ 16.К99-081-2016»

ОКЛ «СПЕЦКАБЛАЙН-Т» в стальных трубах

! Рекомендуется при необходимости защиты ОКЛ от механических повреждений.

• ОКЛ «СПЕЦКАБЛАЙН-Т» – конструкция из огнестойкого кабеля, проложенного в сталь-

ных электросварных трубах. Предназначена для одиночной и групповой прокладки.

В ОКЛ применяются огнестойкие коробки KSK и СКЛ.



Рис. 10. ОКЛ «СПЕЦКАБЛАЙН-Т»,
крепление к стене и потолку (пакетная прокладка)

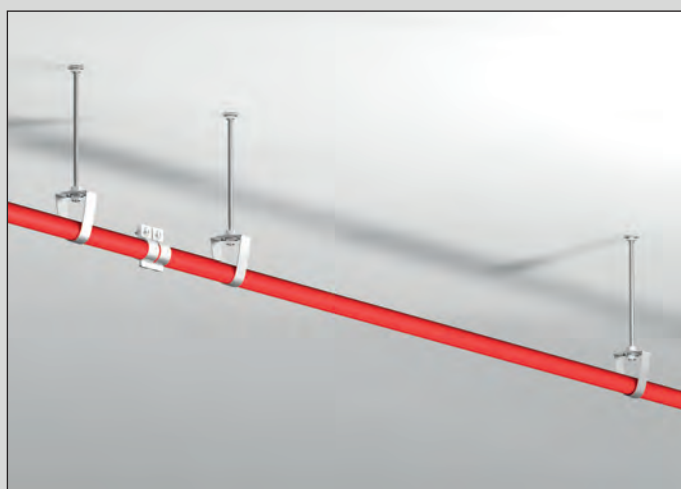


Рис. 11. ОКЛ «СПЕЦКАБЛАЙН-Т»,
крепление к потолку (одиночная прокладка)

 Пример записи условного обозначения ОКЛ «СПЕЦКАБЛАЙН-Т» длиной 100 м

Кабель: КунРс Внг(А)-FRLS 4×2,5 — 100 м

Кабеленесущий элемент: стальная электросварная труба диаметром 20 мм

«ОКЛ СПЕЦКАБЛАЙН-Т20 — 100м (КунРс Внг(А)-FRLS 4х2,5 — 100м)

ТУ 16.К99-071-2014»

ОКЛ «СПЕЦКАБЛАЙН-ГЕФЕСТ» в металлических кабель-каналах

Рекомендуется прокладывать в помещениях с повышенными требованиями к внешнему виду ОКЛ, а также для спусков к ручным извещателям.

• ОКЛ «СПЕЦКАБЛАЙН-ГЕФЕСТ» (вариант-ККМО) – конструкция из огнестойкого кабеля, уложенного в кабель-каналы металлические

оцинкованные (ККМО).

В ОКЛ применяются огнестойкие коробки КМ-О (IP41).

Вся конструкция крепится к огнестойкой поверхности с помощью металлических дюбель-хомутов. Для осуществления ответвлений ОКЛ применяются огнестойкие коробки.

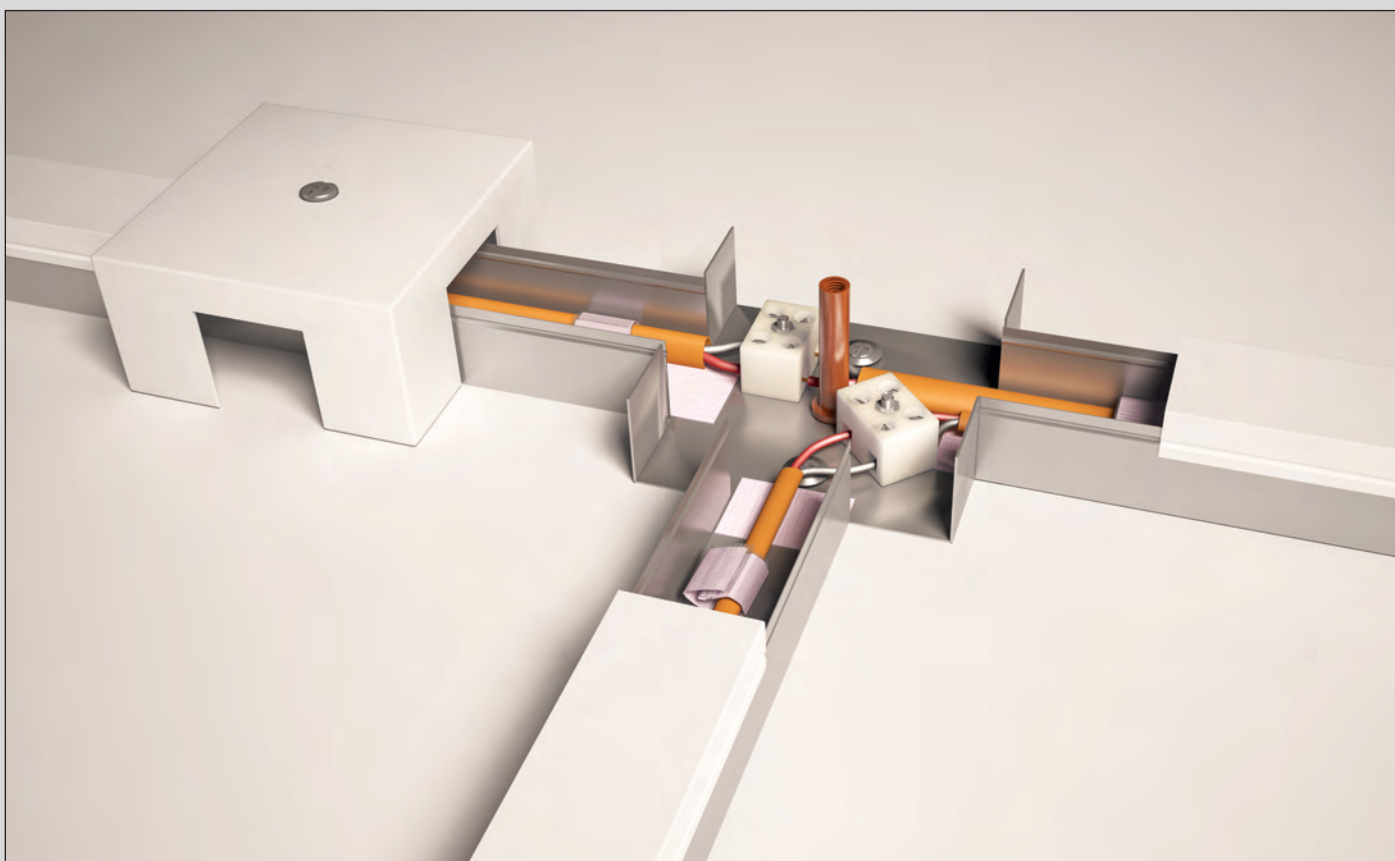



Рис. 12. ОКЛ «СПЕЦКАБЛАЙН-ГЕФЕСТ» (вариант-ККМО)

 Пример записи условного обозначения ОКЛ «СПЕЦКАБЛАЙН-Гефест» длиной 150 м
Кабели: КСБнг(A)-FRHF 2×2×1,38 — 150 м; СПЕЦЛАН FTP-5нг(A)-FRHF 2×2×0,52 — 100 м
Кабеленесущий элемент: кабель-канал металлический оцинкованный размером 25×20×2000 мм

«ОКЛ СПЕЦКАБЛАЙН-ГЕФЕСТ-ККМО — 150 м (КСБнг(A)-FRHF 2×2×1,38 — 150 м + СПЕЦЛАН FTP-5нг(A)-FRHF 2×2×0,52 — 100 м) ТУ 16.К99-083-2016»

ОКЛ «СПЕЦКАБЛАЙН-ГЕФЕСТ» в металлическом рукаве

Рекомендуется прокладывать в производственных, складских помещениях и за фальшпотолком.

- ОКЛ «СПЕЦКАБЛАЙН-ГЕФЕСТ» (вариант-МР) – конструкция из огнестойкого кабеля, затяну-


того в металлический рукав.

В ОКЛ применяются огнестойкие коробки КМ-О (IP41, IP66).

Вся конструкция крепится к огнестойкой поверхности с помощью стальных скоб.



Рис. 13. ОКЛ «СПЕЦКАБЛАЙН-ГЕФЕСТ» (вариант-МР)

-  Пример записи условного обозначения ОКЛ «СПЕЦКАБЛАЙН-ГЕФЕСТ» длиной 350 м
Кабель: КСБнг(А)-FRHF 2×2×1,0 — 350 м
Кабеленесущий элемент: рукав металлический гибкий типа РЗ диаметром 16 мм
«ОКЛ СПЕЦКАБЛАЙН-ГЕФЕСТ-МР16 — 350м (КСБнг(А)-FRHF 2×2×1,0 — 350 м)
ТУ 16.К99-083-2016»

ОКЛ на металлических лотках

Рекомендуется при необходимости прокладки большого количества кабелей системам противопожарной защиты.

• «СПЕЦКАБЛАЙН-Л» – конструкция из огнестойких кабелей производства завода «Спецкабель» на лотках и системе подвеса производства «ДКС».

• «СПЕЦКАБЛАЙН-О» – конструкция из огнестойких кабелей производства завода «Спецкабель» на лотках и системе подвеса производства «Остек-Системы».

Способы крепления ОКЛ описаны в инструкциях по монтажу.

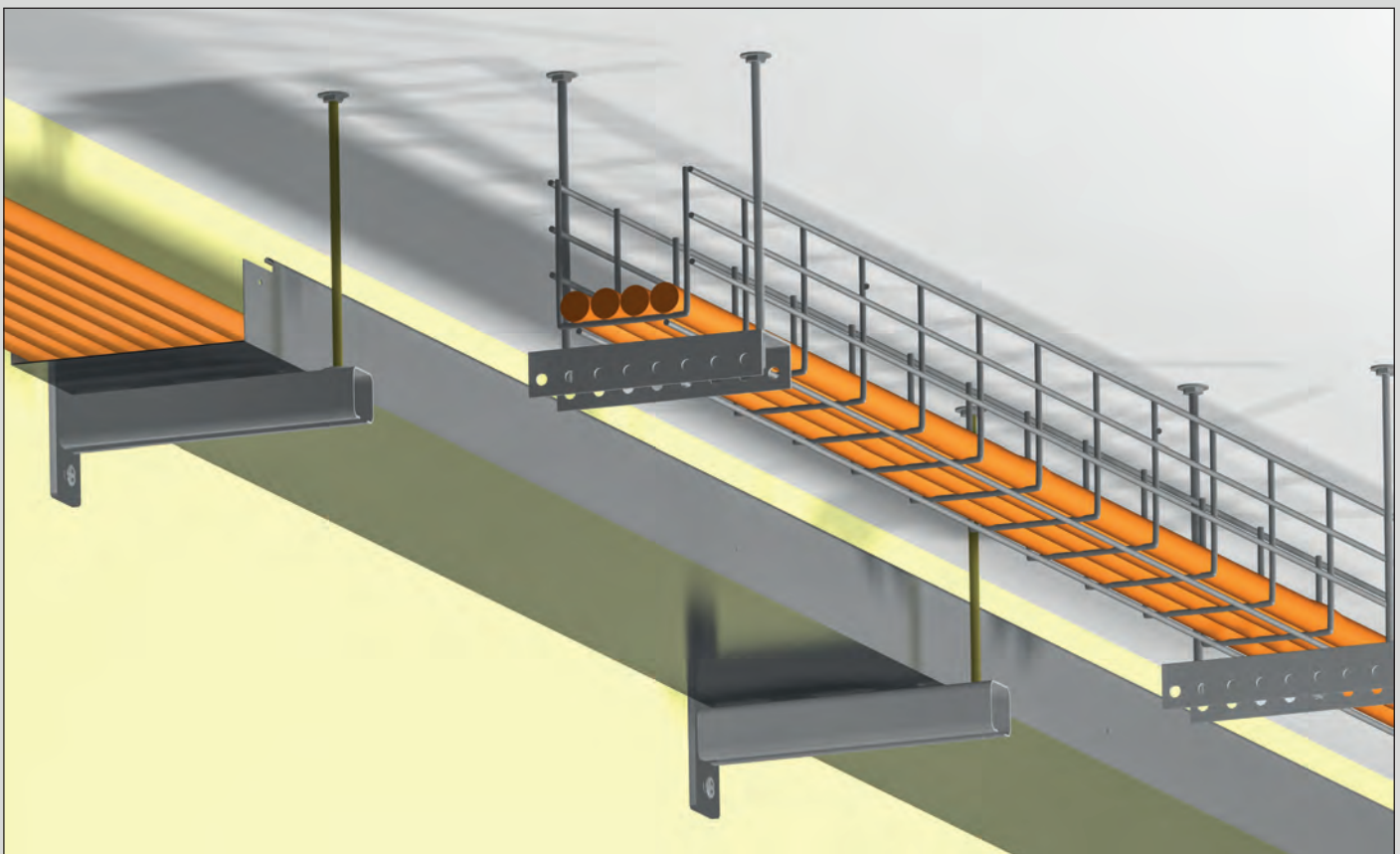



Рис. 14. ОКЛ «СПЕЦКАБЛАЙН-Л» и «СПЕЦКАБЛАЙН-О»

 **Пример записи условного обозначения ОКЛ «СПЕЦКАБЛАЙН-Л» длиной 800 м**
Кабели: КСБнг(A)-FRHF 2×2×1,0 — 700 м; СПЕЦЛАН FTP-5нг(A)-FRHF 2×2×0,52 — 1400 м;
Лоутокс 30нг(A)-FRLSLTx 2×2×0,52 — 2000 м
Кабеленесущий элемент: стальные лотки 200×50 производства ЗАО «ДКС»
«ОКЛ СПЕЦКАБЛАЙН-Л 200×50 — 800 м (КСБнг(A)-FRHF 2×2×1,0 — 700 м + СПЕЦЛАН FTP-5нг(A)-FRHF 2×2×0,52 — 1400 м + Лоутокс 30нг(A)-FRLSLTx 2×2×0,52 — 2000 м) ТУ 16.К99-059-2013»

Огнестойкие монтажные коробки, прошедшие испытания в составе кабельных линий

Используемые для ОКЛ коробки могут иметь металлический или пластиковый корпус.

Огнестойкие контактные соединения в коробках выполняются с помощью керамических клемм или медных обжимных гильз, скруткой, в кремнеземной изоляции.

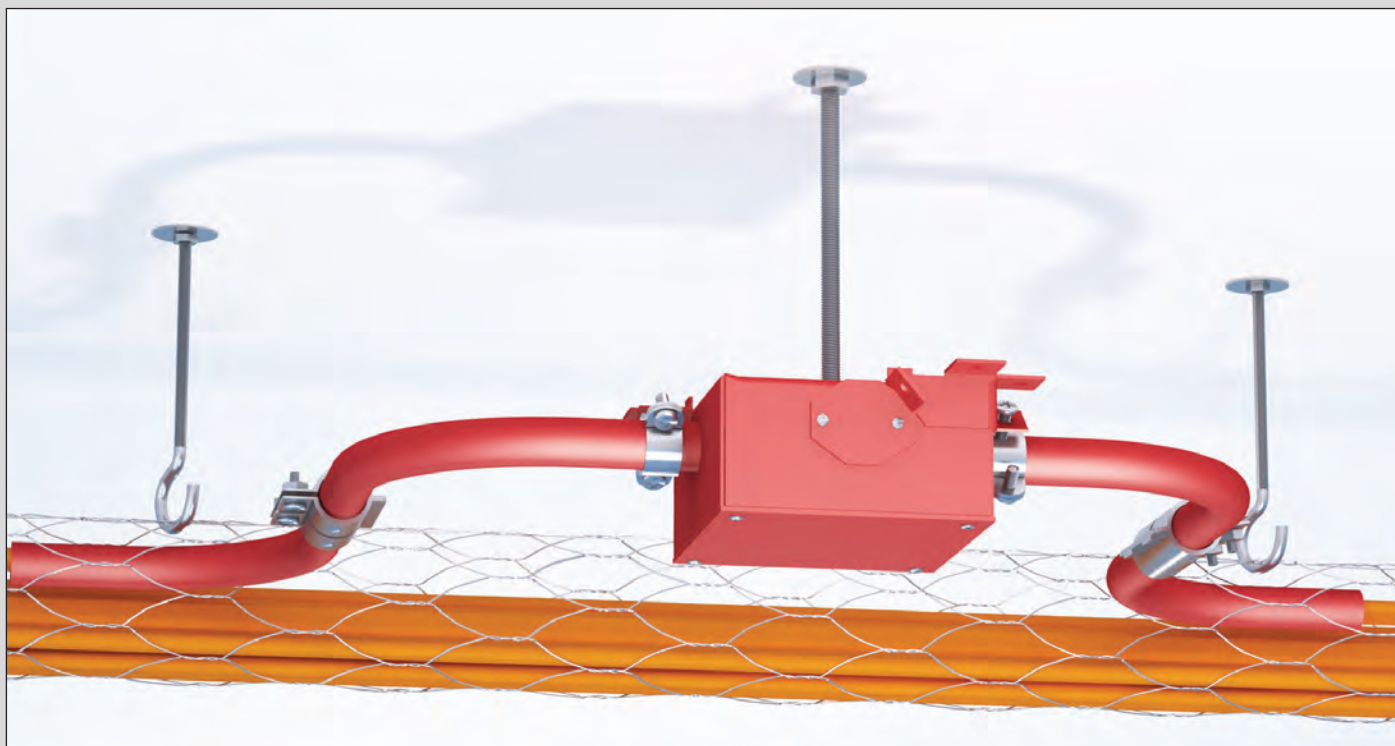


Рис. 15. Коробка СКЛ



Рис. 16. Коробка распределительная Ecoplast огнестойкая JBS 100/150/210 IP55

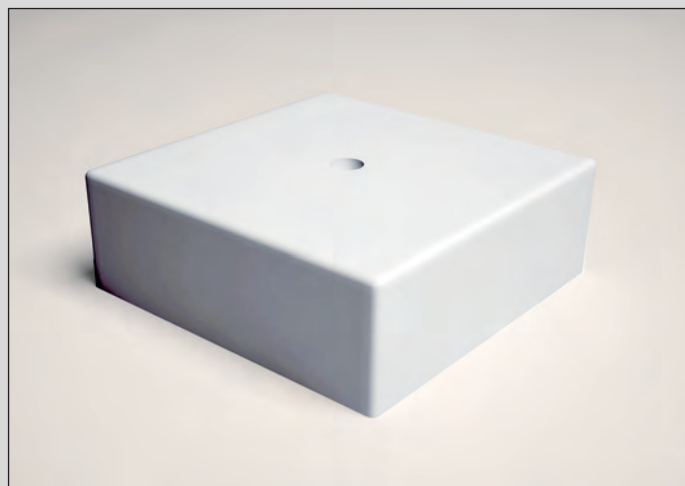


Рис. 17. Коробка огнестойкая коммутационная META



Рис. 18. Пластиковые огнестойкие коробки KSK



Рис. 19. Стальные огнестойкие коробки SKL



Рис. 20. Огнестойкая монтажная коробка KM-0 (IP66)



Рис. 21. Огнестойкая монтажная коробка KM-0 (IP41)



Рис. 22. Огнестойкая монтажная коробка ДВК.П (IP66)

Таблица модификаций ОКЛ «СПЕЦКАБЛАЙН»

	Маркоразмер			U, В	Время работы ОКЛ, мин.	Наличие коробки		
«СПЕЦКАБЛАЙН-КИТ»	КПС, КПСЭ, КПСС, КПСЭС	нг(A)	FRLS FRHF	n×2×0,5÷2,5 мм ²	150	98	КМ-0 ДВК.П МЕТА Ecoplast	
	КСБ, КСБС, КСБК, КСБСК				150	60		
	КСБГ, КСБГС, КСБГК, КСБГСК				150	45		
	СПЕЦЛАН УТР-3, СПЕЦЛАН ФТР-3, СПЕЦЛАН ФТР-3КГ	нг(A)	FRLS FRHF FRLSLTx	n×2×0,52 мм ²	100	90		
	СПЕЦЛАН УТР-5, СПЕЦЛАН ФТР-5	нг(D)	FRLS					
	СПЕЦЛАН УТР-5, СПЕЦЛАН ФТР-5	нг(A)	FRHF					
	КШС, КШСЭ КШСГ, КШСГЭ	нг(A)	FRLS FRHF	n×2×0,52 мм	150	94		
				n×2×0,6 мм				
	Лоутокс 20, Лоутокс 21	нг(A)	FRLSLTx	n×2×0,2÷2,5 мм ²	150	95		
	Лоутокс 30, Лоутокс 31			n×2×0,52 мм				
	КЭРСП, КЭРСПЭП КЭРСУ, КЭРСЭУ	нг(A)	FRHF	n×2×0,5÷2,5 мм ²	150	60		
	КунРсВ, КунРсЭВ, КунРсВКВ, КунРсП, КунРсЭП, КунРсПКП, КунРсЭПКП, КунРсУ, КунРсЭУ, КунРсУКУ	нг(A)	FRLS FRHF	N×0,75÷16 мм ²	400	90		
	КунРсВ, КунРсЭВ		FRLSLTx					
ВВГ, ВВГЭ	нг(A)	FRLSLTx	N×1,5÷16 мм ²		45			
«СПЕЦКАБЛАЙН-ГЕФЕСТ»	КПС, КПСЭ, КПСС, КПСЭС	нг(A)	FRLS, FRHF	n×2×0,5÷2,5 мм ²	150	90	КМ-0	
	КПС, КПСЭ, КПСС, КПСЭС			N×0,5÷2,5 мм ²				
	КСБ, КСБС, КСБК, КСБСК			n×2×0,64÷1,78мм				
	КСБГ, КСБГС, КСБГК, КСБГСК			n×2×0,78÷2,0 мм	100	60		
	КСБГ, КСБГС, КСБГК, КСБГСК			n×2×0,78÷2,0 мм	150	40		
	СПЕЦЛАН УТР-3, СПЕЦЛАН ФТР-3, СПЕЦЛАН ФТР-3КГ	нг(A)	FRLS FRHF FRLSLTx	n×2×0,52 мм ²	50	90		
	СПЕЦЛАН УТР-5, СПЕЦЛАН ФТР-5	нг(D)	FRLS					
	СПЕЦЛАН УТР-5, СПЕЦЛАН ФТР-5	нг(A)	FRHF					
	КШС, КШСЭ	нг(A)	FRLS FRHF	n×2×0,52 мм	150	30		
	КШСГ, КШСГЭ			n×2×0,6 мм		30		
	Лоутокс 20, Лоутокс 21			FRLSLTx		n×2×0,35÷2,5 мм ²		60
	Лоутокс 30, Лоутокс 31			FRLSLTx		n×2×0,52 мм		
	КЭРСП, КЭРСПЭП			нг(A)		FRHF		n×2×0,5÷2,5 мм ²
	КЭРСУ, КЭРСЭУ	нг(D)						
	КунРсВ, КунРсЭВ, КунРсВКВ, КунРсП, КунРсЭП, КунРсПКП, КунРсЭПКП, КунРсУ, КунРсЭУ, КунРсУКУ, КунРсЭУКУ	нг(A)	FRLS FRHF	N×0,75÷16 мм ²	400	100		
	ВВГ, ВВГЭ		FRLSLTx	N×1,5÷16 мм ²				60

где n — число пар, N — число жил

Таблица модификаций ОКЛ «СПЕЦКАБЛАЙН»

Маркоразмер				U, В	Время работы ОКЛ, мин.	Наличие коробки		
«СПЕЦКАБЛАЙН-К»	КПС, КПСЭ, КПСС, КПСЭС	нг(A)	FRLS FRHF	$n \times 2 \times 0,5 \div 2,5 \text{ мм}^2$	150	60	КМ-0 ДВК.П	
	КПС, КПСЭ, КПСС, КПСЭС			$N \times 0,5 \div 2,5 \text{ мм}^2$				
	КСБ, КСБС, КСБК, КСБСК, КСБКГ, КСБСКГ			$n \times 2 \times 0,64 \div 1,78 \text{ мм}$				
	КСБГ, КСБГС, КСБГК, КСБГСК, КСБГКГ, КСБГСКГ	нг(D)	FRLS FRHF FRLSLTx	$n \times 2 \times 0,78 - 2,0 \text{ мм}$	50	60		
	СПЕЦЛАН УТР-3, СПЕЦЛАН ФТР-3, СПЕЦЛАН ФТР-3КГ							
	СПЕЦЛАН УТР-5, СПЕЦЛАН ФТР-5, СПЕЦЛАН ФТР-5К, СПЕЦЛАН ФТР-5КГ							
	СПЕЦЛАН УТР-5, СПЕЦЛАН ФТР-5, СПЕЦЛАН ФТР-5К, СПЕЦЛАН ФТР-5КГ	нг(A)	FRHF	$n \times 2 \times 0,52 \text{ мм}^2$	150	45		
	КШС, КШСЭ							
	КШСГ, КШСГЭ							
	Лоутокс 20, Лоутокс 21	нг(D)	FRLSLTx	$n \times 2 \times 0,2 \div 2,5 \text{ мм}^2$	150	30		
	Лоутокс 30, Лоутокс 31			$n \times 2 \times 0,52 \text{ мм}$				
	КЭРсП, КЭРсЭП			FRHF				$N \times 0,5 \div 2,5 \text{ мм}^2$
	КЭРсУ, КЭРсЭУ	нг(D)	FRHF	$N \times 0,5 \div 2,5 \text{ мм}^2$		60		
	КунРсВ, КунРсЭВ, КунРс ВКВ, КунРсП, КунРсЭП, КунРс ПКП, КунРс ЭПКП, КунРс У, КунРс ЭУ, КунРс УКУ, КунРс ЭУКУ	нг(A)	FRLS FRHF	$N \times 0,75 \div 16,0 \text{ мм}^2$	400	60		
ВВГ, ВВГЭ	FRLSLTx						$N \times 1,5 \div 16 \text{ мм}^2$	450
«СПЕЦКАБЛАЙН-Т»	КПС, КПСЭ	нг(A)	FRHF	$n \times 2 \times 0,75 \text{ мм}^2$	100	26	СКЛ, КСК	
				$n \times 2 \times 1,5 \text{ мм}^2$	150	39	СКЛ	
				$n \times 2 \times 2,5 \text{ мм}^2$		45	СКЛ, КСК	
	КСБ			$n \times 2 \times 1,13 \text{ мм}^2$	100	29	СКЛ, КСК	
				$n \times 2 \times 1,38 \text{ мм}^2$	150	60	СКЛ, КСК	
				$n \times 2 \times 1,78 \text{ мм}^2$		70	СКЛ, КСК	
				СПЕЦЛАН УТР	$n \times 2 \times 0,52 \text{ мм}^2$	100	42	СКЛ
	СПЕЦЛАН ФТР			450	FRHF	$N \times 2,5 \text{ мм}^2$	23	СКЛ, КСК
	КунРсП, КунРсЭП					$N \times 6,0 \text{ мм}^2$	29	СКЛ
«СПЕЦКАБЛАЙН-Л»	КПС, КПСЭ, КПСС, КПСЭС	нг(A)	FRLS FRHF	$n \times 2 \times 0,35 \div 2,5 \text{ мм}^2$	300	25	нет	
	КШС, КШСЭ, КШСГ, КШСГЭ			$n \times 2 \times 0,52 \text{ мм}$				
	КСБ, КСБС, КСБГ, КСБГС, КСБК, КСБСК, КСБГК, КСБГСК			$n \times 2 \times 0,98 \div 1,78 \text{ мм}$				
	Лоутокс 20, Лоутокс 21		FRLSLTx	$n \times 2 \times 0,35 \div 2,5 \text{ мм}^2$				
	Лоутокс 30, Лоутокс 31		FRLSLTx	$n \times 2 \times 0,52 \text{ мм}$				
	КунРсВ, КунРсЭВ, КунРсВКВ, КунРсП, КунРсЭП, КунРсПКП, КунРсЭПКП		FRLS FRHF	$N \times 2,5 \div 16,0 \text{ мм}^2$	450	70		

где n — число пар, N — число жил

Таблица модификаций ОКЛ «СПЕЦКАБЛАЙН»

Маркоразмер				U, В	Время работы ОКЛ, мин.	Наличие коробки	
«СПЕЦКАБЛАЙН-О»	КПС, КПСЭ, КПСС, КПСЭС	нг(А)	FRHF	$n \times 2 \times 0,35 \div 2,5 \text{ мм}^2$	150	нет	
	КШС, КШСЭ, КШСГ, КШСГЭ			$n \times 2 \times 0,52 \text{ мм}$			
				$n \times 2 \times 0,60 \text{ мм}$			
	КСБ, КСБС, КСБГ, КСБГС, КСБК, КСБСК, КСБГК, КСБГСК				$n \times 2 \times 0,98 \div 1,78 \text{ мм}$		
	Лоутокс 20, Лоутокс 21		FRLSLTx	$n \times 2 \times 0,35 \div 2,5 \text{ мм}^2$	60		
	Лоутокс 30, Лоутокс 31		FRLSLTx	$n \times 2 \times 0,52 \text{ мм}$			
	СПЕЦЛАН УТР-3, СПЕЦЛАН ФТР-3		FRHF	$n \times 2 \times 0,52 \text{ мм}$	50		
	СПЕЦЛАН УТР-5, СПЕЦЛАН ФТР-5						
	КунРсВ, КунРсЭВ, КунРсВКВ, КунРсП, КунРсЭП, КунРсПКП, КунРсЭПКП		FRLS FRHF	$N \times 2,5 \div 16,0 \text{ мм}^2$	400		90

где n — число пар, N — число жил

Комплект поставки ОКЛ «СПЕЦКАБЛАЙН»

В стоимость и базовый комплект поставки ОКЛ «СПЕЦКАБЛАЙН-К», «СПЕЦКАБЛАЙН-КиТ», «СПЕЦКАБЛАЙН-ГЕФЕСТ» входят:

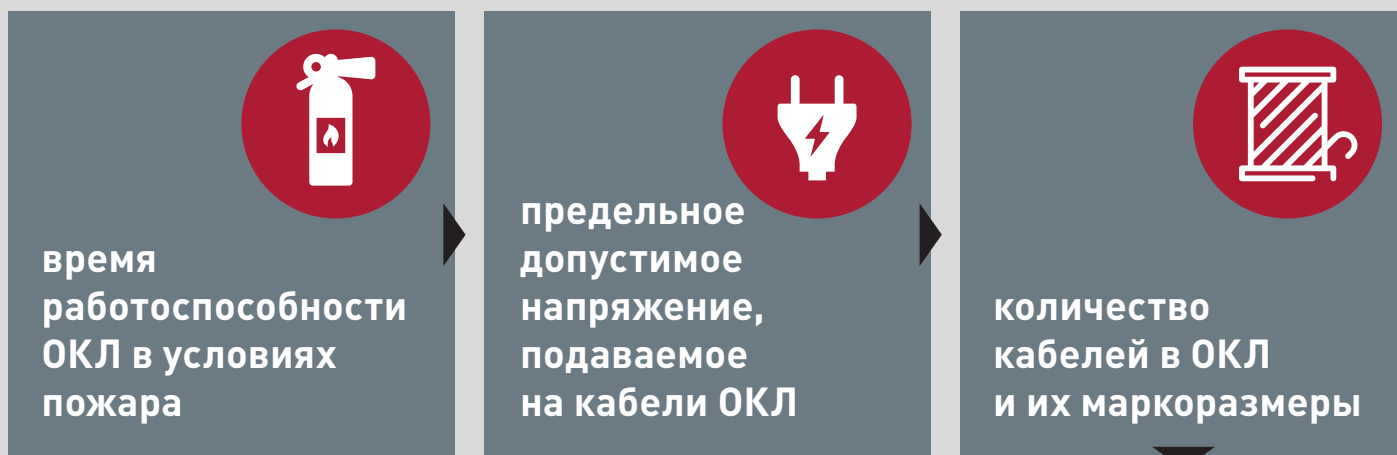
- Огнестойкие кабели производства кабельного завода «Спецкабель»
- Кабеленесущий элемент в соответствии с модификацией ОКЛ
- Крепежные элементы в соответствии с техническими условиями на ОКЛ
- Паспорт и сертификат на конкретную партию ОКЛ

Дополнительно в стоимость и комплект могут быть включены:

- Коробки монтажные огнестойкие
- Дополнительные аксессуары для кабеленесущих элементов
- Комплекты для спуска к извещателям
- Дополнительные элементы крепления ОКЛ

Как заказать ОКЛ «СПЕЦКАБЛАЙН»

Подберите по таблице:



Свяжитесь с менеджерами завода «Спецкабель»

для уточнения конфигурации и расчёта компонентов ОКЛ Вашего объекта

Наши специалисты консультируют по вопросам проектирования, монтажа и закупки ОКЛ

Ваши вопросы высылайте на адрес:

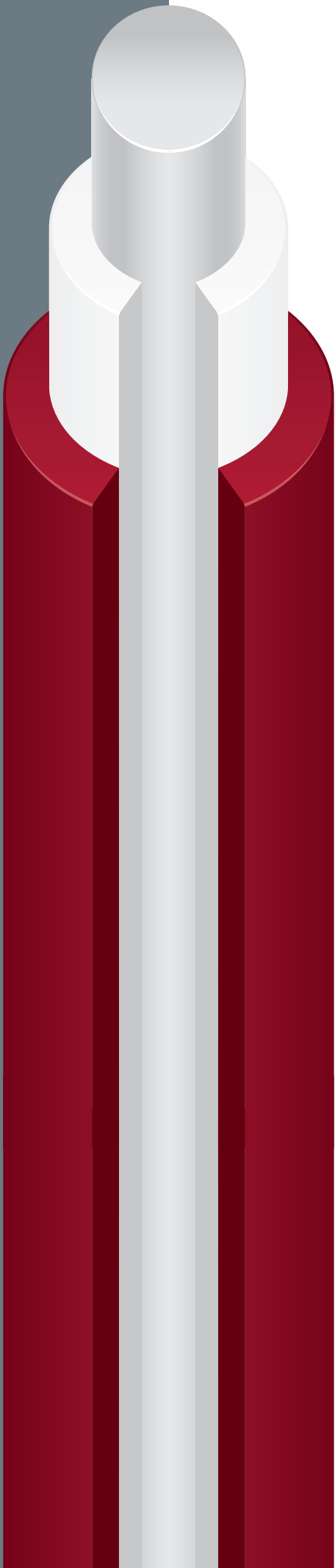
✉ info@spetskabel.ru

☎ (495) 134-2-134 (многоканальный)

📠 (495) 462-37-82 (факс)

Подробная информация на нашем сайте www.spetskabel.ru, а также в инструкциях по проектированию и монтажу ОКЛ «СПЕЦКАБЛАЙН»





107497, г. Москва,
ул. Бирюсинка, 6
+7 (495) 134-2-134,
8 800 333-28-28
www.spetskabel.ru