

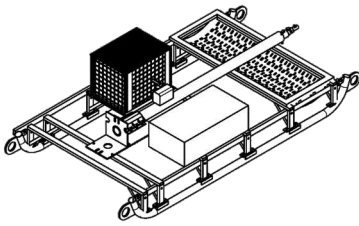
A nighttime landscape featuring a winding river illuminated by numerous bright lights. The lights create a series of glowing points along the river's path, reflecting on the water. In the background, a city skyline is visible with various lights, including a prominent red and white tower. The sky is dark with some clouds, and the foreground shows green grass.

**АМІРА**  
ГРУППА КОМПАНИЙ

Мобильная осветительная  
установка «ТУНДРА»

## Назначение

Мобильная осветительная установка (МОУ) предназначена для обеспечения режима круглосуточной работы при проведении горнодобывающих, аварийно-спасательных, нефтегазовых, промышленных, строительных и ремонтных работ в самых неблагоприятных климатических условиях и на труднодоступных территориях.



## Комплектация

Конструктивно МОУ представляет собой мобильный комплекс в составе телескопической мачты высотой 10, 12 и 15 м, смонтированной вместе с генератором и лебедкой на основании «саней-волокуш»; 250-ти миллиметровый клиренс обеспечивает оптимальное их перемещение в условиях отсутствия дорог.

В качестве опции и по желанию заказчика, МОУ может быть укомплектована съемными передними лыжами или колесными парами для передвижения на жесткой сцепке.

Для обеспечения устойчивости конструкции на раме предусмотрена емкость под балласт, в качестве которого могут быть использованы имеющиеся подручные материалы: скальный грунт, камень, щебень, песок и прочее. Устойчивость телескопической мачты обеспечивается также наличием тросовых растяжек.

Корпус генератора, для предотвращения от случайного повреждения и предотвращения антивандалных действий, закрыт съемной защитной сеткой.

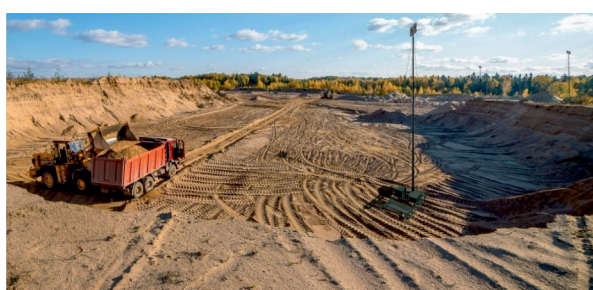
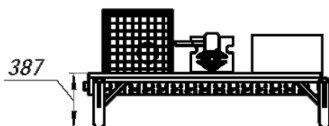
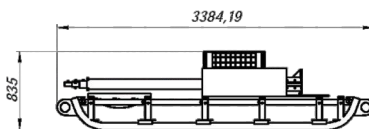
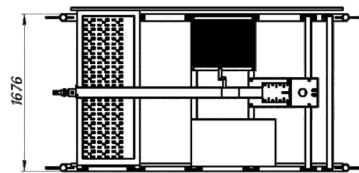
Все элементы МОУ оцинкованы горячим цинком и окрашены износостойчивой краской в цвет по желанию заказчика (защитный типа «хаки»; желто-красный, желто-голубой и т.д.).

В качестве осветительного оборудования в МОУ использованы 4-е высокоэффективных светодиодных прожектора со светоточацей от 93 до 130 Лм/Вт, смонтированные на съемном кронштейне; при транспортировке кронштейн с прожекторами снят и зафиксирован в специальном контейнере на раме МОУ. В этом же контейнере могут располагаться: ЗИП, кабельные переходники и необходимый инструмент. В неразвернутом состоянии МОУ закрыта защитным тентом.

Установка оснащена стержневым молниеприемником, установленном на кронштейне с прожекторами, изолированным токоотводным медным кабелем и штыревыми заземлителями для создания эффективного заземляющего контура.

МОУ может поставляться как в смонтированном виде, так и в транспортной упаковке на колесной тележке, удобной как для транспортировки, так и для хранения установки. Размеры упаковки в плане составляют 3320мм x 900мм.

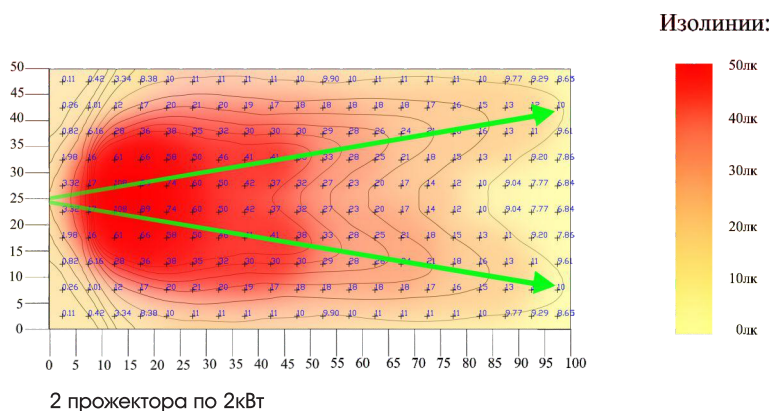
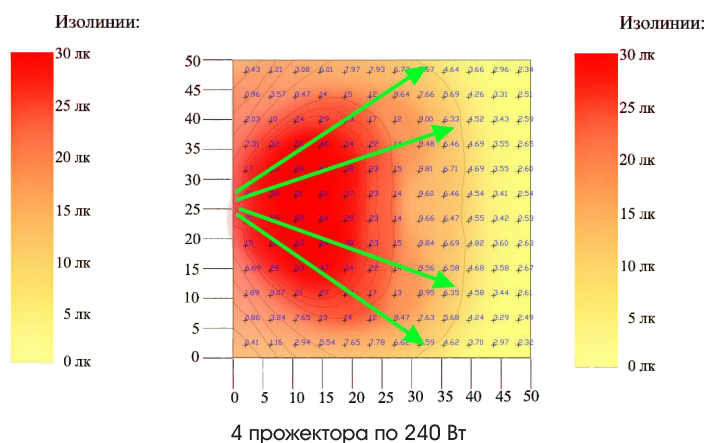
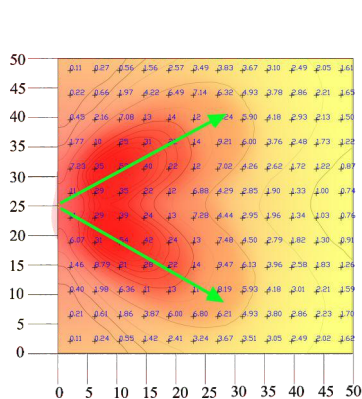
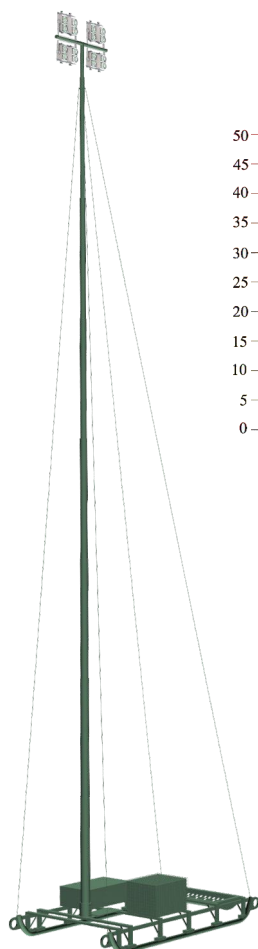
В плане энергообеспечения МОУ комплектуется экономичным бензиновым генератором мощностью от 2,5 кВт. По желанию заказчика установка может быть оснащена генератором с дизельным двигателем.



## Технические характеристики

Наименование модели		МОУ 10	МОУ 12	МОУ 15
Максимальная высота мачты, м		10,5	12,2	15,7
Минимальная нагрузка, кг		10		
Максимальная нагрузка, кг		75	45	25
Время развертывания:	из транспортной упаковки, мин	30		
	из зачехленного состояния, мин	15		
Вес мачты, кг		86	88	92,5
Бензиновый генератор		Hyundai HHV 2500F		
Номинальное напряжение, вольт		220; 12		
Номинальная частота, герц		50		
Номинальная мощность, ватт		2200		
Максимальная мощность, ватт		2500		
Топливо, бензин неэтилированный		АИ 92		
Емкость бака, литр и расход л\час		15 л; 1л\час (50% нагр.)		
Непрерывная работа, часов		16		
Вес генератора, кг		43		
Тип осветительных приборов		СКУ 66N – 240 – 001 LED		
Суммарная мощность, ватт		240x4=960		
Световой поток, люмен		22400x4=89600		
Вес в комплекте с кронштейном, кг		25		
Лебедка вспомогательная, модель		АНВ 12		
Грузоподъемность, кг		545		
Максимальные габариты МОУ, мм		3320x1700x1000		
Общий вес МОУ в комплекте, кг		490,56 кг		

## Светотехнические характеристики





**АМИРА**  
ГРУППА КОМПАНИЙ

АО «АМИРА» 198095,  
Санкт-Петербург, ул. Калинина, д.22  
Тел.: +7(812)441-25-00, факс +7(812) 786-74-39  
[amira@amira.ru](mailto:amira@amira.ru)    [www.amira.ru](http://www.amira.ru)