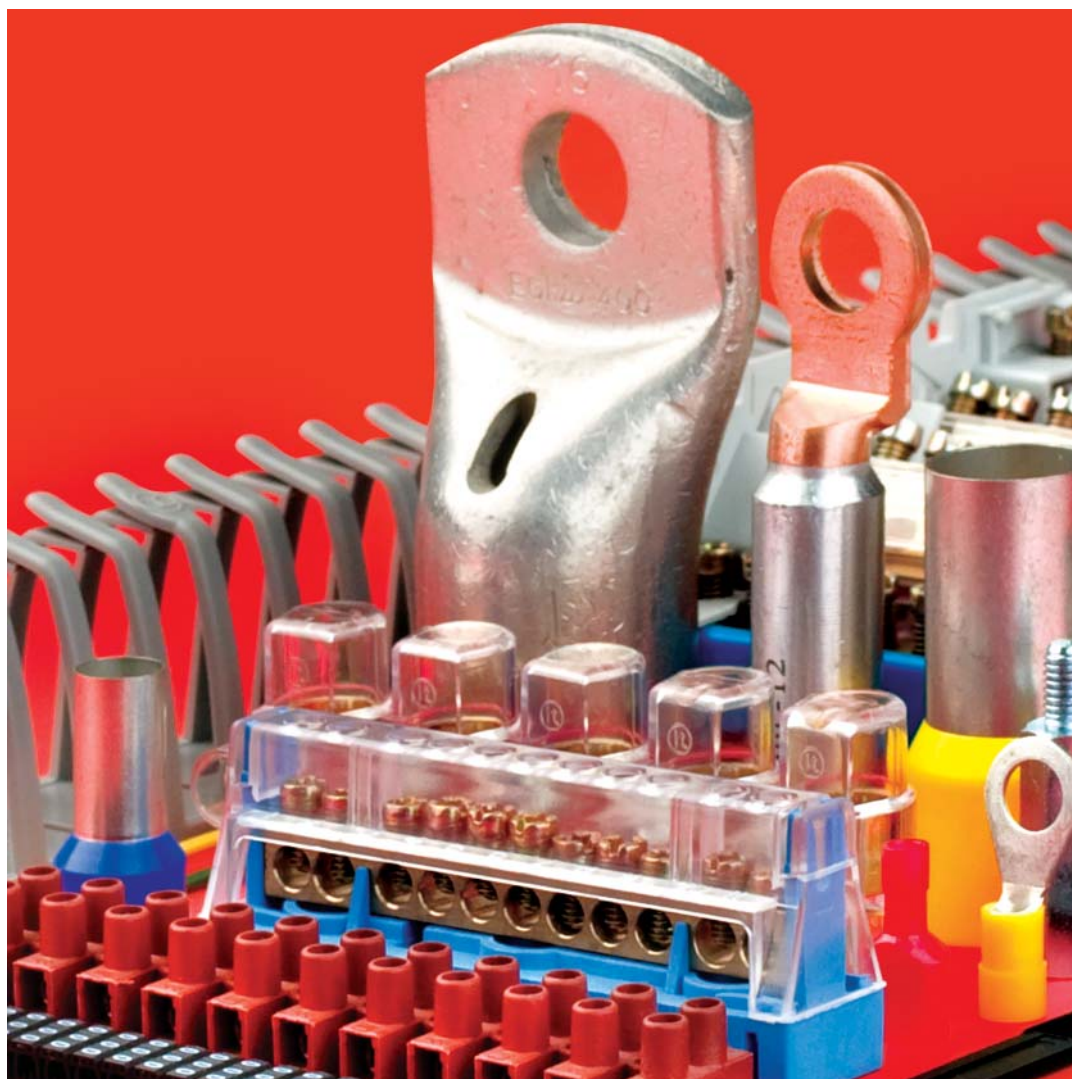




Комплексное предложение оборудования для  
низковольтных комплектных устройств



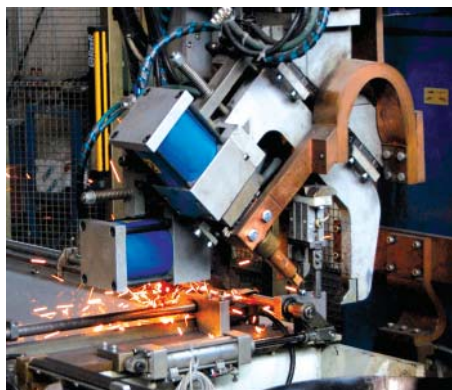
**Система металлических шкафов  
Распределительные модульные щитки  
Ударопрочные корпуса  
Компоненты для низковольтных комплектных устройств**

## Комплексное предложение оборудования для сборки электрических щитов

За последние несколько лет компания ДКС зарекомендовала себя, как производитель высококачественного электрощитового оборудования, которое установлено и успешно эксплуатируется не только в России и Европе, но и в странах Северной Африки, Ближнем Востоке и Латинской Америке.

Компания ДКС предлагает сборщикам электрощитового оборудования широкие возможности по комплектации шкафов высококачественными компонентами от единого поставщика.

Современное автоматизированное производство, применение передовых технологий и собственное конструкторское бюро гарантирует потребителям стабильно высокое качество продукции и позволяет компании ДКС успешно развиваться на рынке электротехнического оборудования.



## Техническая поддержка

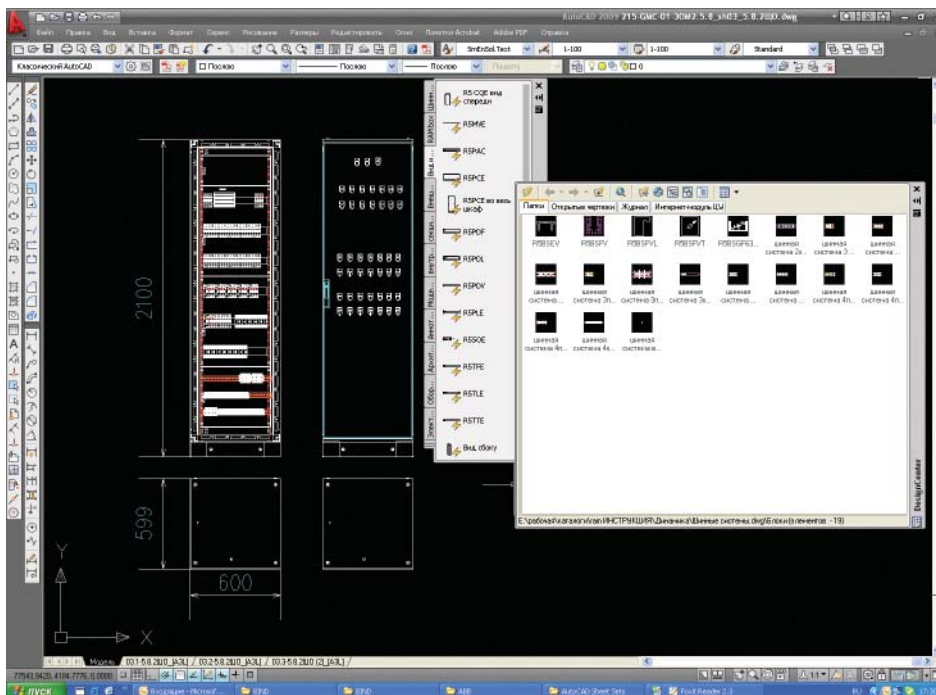
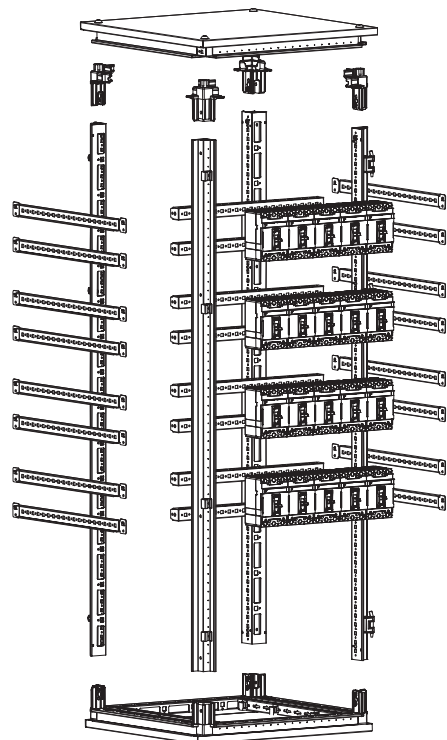
Компания ДКС уделяет большое внимание технической поддержке своей продукции.

Регулярно выпускаются справочники, чертежи и программные продукты для клиентов, работающих с электрощитовым оборудованием ДКС.

На сайте [www.dkc.ru](http://www.dkc.ru) находятся 2D и 3D чертежи в формате STEP и DWG, совместимые с наиболее распространенными программами двумерного и трехмерного проектирования. Также доступны динамические блоки металлических шкафов и ударопрочных корпусов из поликарбоната, позволяющие упростить проектирование и избежать ошибок при подборе аксессуаров.

Высокая квалификация специалистов собственного отдела технической поддержки ДКС позволяет работать с проектами любой сложности, оказывать широкий спектр услуг по поддержке клиентов, работающих с электрощитовым оборудованием:

- проектирование электрических щитов на основе линейки шкафов "RAM block" и компонентов "Quadro" по однолинейным схемам;
- разработка решений для специальных (нетиповых) НКУ;
- техническое обучение по монтажу и эксплуатации оборудования.



## Система металлических шкафов "RAM block"

Компания ДКС производит металлические шкафы, стойки и пульты управления на собственных предприятиях в Европе и имеет успешный опыт поставки на рынки Италии, Испании, Франции, Германии, а также стран Северной Африки и ОАЭ. Разнообразие типоразмеров и широкий выбор комплектующих шкафов ДКС в сочетании с высоким уровнем качества и разумной ценой позволяют удовлетворять любые требования заказчиков в различных отраслях применения.



Металлические шкафы, корпуса и стойки управления для средств автоматизации и распределения энергии серии "RAM block" компании ДКС соответствуют всем необходимым требованиям и стандартам, которые действуют на территории Российской Федерации. Универсальная модульная конструкция шкафов "RAM block" совместима с активным и силовым оборудованием ведущих европейских и отечественных производителей и позволяет реализовать практически любые решения, подбирая наиболее оптимальные варианты конструктива в соответствии со всеми требованиями заказчика.



Сборные напольные и сварные навесные шкафы "RAM block" имеют все необходимые сертификаты соответствия, а также успешно прошли испытания на соответствие российским стандартам в части:

- степени пыле- и влагозащиты;
- уровня ударопрочности;
- стойкости к соленому туману, повышенной влажности, перепадам температуры и др.;
- вибропрочности;
- возможности применения шкафов в сейсмоопасных зонах по классификации MSK-64;
- возможности применения шкафов в низковольтных комплектных устройствах на номинальный ток до 6300А;
- пригодности к эксплуатации на морских объектах и судах.

### Система "RAM block" включает:

- CQE – напольные сборные универсальные шкафы;
- DAE – напольные сборные шкафы;
- CE – сварные навесные шкафы;
- CDE – сварные клеммные боксы;
- PN, CN, VN – пульты и стойки управления.

## Напольные сборные шкафы серии CQE



### Назначение:

создание систем управления, контроля или распределения энергии.

### Ассортимент:

116 типоразмеров корпусов со следующими параметрами:

- высота – от 1400 до 2200 мм;
- ширина – от 400 до 1600 мм;
- глубина – от 400 до 1200 мм.

### Характеристики:

- класс защиты IP 55, возможно увеличение до уровня IP 65;
- каркас шкафа, крыша и панели выполнены из листовой стали толщиной 1.5 мм;
- двери выполнены из стали толщиной 2 мм;
- монтажная плата выполнена из оцинкованной стали толщиной 2.5-3 мм и имеет специальную П-образную окантовку для дополнительной жесткости;
- окраска шкафа производится с использованием эпоксидно-полиэфирной краски, стандартный цвет серый (RAL 7035).

### Отличительные особенности:

- высококачественная порошковая окраска;
- универсальная перфорация рамы шкафа с шагом 25 мм позволяет устанавливать различные аксессуары;
- на дне шкафа установлен трехсекционный кабельный ввод;
- возможность объединения шкафов в линию;
- монтажная плата оснащена специальными пластиковыми направляющими, глубина установки монтажной платы регулируется с шагом 25 мм;
- специальный загиб передней кромки препятствует попаданию воды и грязи на уплотнитель;
- наличие аксессуаров для секционирования шкафов, позволяющее выполнять секционирование до типа 4 по ГОСТ 51321;
- возможность установки двери вместо задней панели, для обеспечения двухстороннего доступа к оборудованию;
- реверсивные двери.

## Навесные сварные шкафы серии CE



### Назначение:

обеспечение надежной защиты установленного оборудования от внешних воздействий в системах распределения электроэнергии и автоматизации. Широкий выбор аксессуаров позволяет создавать готовые изделия для различных сфер применения.

### Ассортимент:

48 типоразмеров шкафов со следующим параметрами:

- высота – от 200 до 1400 мм;
- ширина – от 250 до 1200 мм;
- глубина – от 200 до 800 мм.

### Характеристики:

- класс защиты IP от 55 до 65, в зависимости от типоразмера оболочки;
- шкафы выполнены из листовой стали толщиной 1.5 мм;
- монтажная плата входит в комплект и выполнена из оцинкованной стали толщиной 2 мм;
- окраска шкафа производится с использованием эпоксидно-полиэстровой краски, стандартный цвет серый (RAL 7035).

### Отличительные особенности:

- специальная окантовка не позволяет пыли и влаге попадать в корпус при открытии крышки;
- литой уплотнитель из полиуретана обеспечивает высокую степень защиты;
- корпус шкафа имеет всего 4 сварных шва, что обеспечивают высокую прочность конструкции и снижает риски возникновения коррозии;
- быстросъемный фланец для ввода кабеля;
- реверсивные двери;
- подготовленные крепежные отверстия на задней стороне шкафа для настенного монтажа;
- все аксессуары поставляются в комплекте с крепежом необходимыми для монтажа;
- возможность установки дверных реек для монтажа оборудования на двери.

## Навесные клеммные боксы CDE



### Назначение:

соединение и разветвление контрольных и силовых кабелей и проводов.

### Ассортимент:

поставляются с крышкой на винтах или петлях, с фланцем для ввода кабеля:

- высота – от 150 до 800 мм;
- ширина – от 150 до 400 мм;
- глубина – 80 и 120 мм.

### Характеристики:

- класс защиты IP от 55 до 66, в зависимости от типа бокса;
- шкафы выполнены из листовой стали толщиной 1.5 мм;
- окраска шкафа производится с использованием эпоксидно-полиэстровой краски. Стандартный цвет RAL 7035.

### Отличительные особенности:

- предустановлены крепления для монтажа DIN-рейки или монтажной платы;
- крышка бокса фиксируется к каркасу винтами, доступны исполнения с крышкой на петлях;
- литой уплотнитель из полиуретана обеспечивает высокую степень защиты;
- крышка со встроенной точкой заземления;
- все аксессуары поставляются в комплекте с необходимыми для их монтажа аксессуарами;
- в комплект поставки входит: корпус, крышка, замок (для корпусов с крышкой на петлях), монтажные аксессуары.

## DAE - Напольные сборные шкафы



### Назначение:

построение систем распределения энергии и автоматизации технологических процессов.

### Ассортимент:

52 типоразмера корпусов со следующими габаритами:

- высота – от 1000 до 2000 мм;
- ширина – от 600 до 1200 мм;
- глубина – от 300 до 600 мм.

### Характеристики:

- степень защиты - IP55;
- степень механической прочности - IK10;
- стандартный цвет RAL 7035.

### Отличительные особенности:

- облегченный безрамный конструктив шкафа;
- возможность использовать аксессуары для шкафов серии CQE;
- трёхсекционный кабельный ввод.

## Пульты и стойки управления



**Назначение:**

реализация систем автоматизации технологических процессов. Используются для организации рабочего места оператора, контролирующего работу технологического процесса предприятия.

**Ассортимент:**

- пульта управления серии PN;
- стойки управления серии CN и VN;

**Характеристики:**

- степень защиты IP 55;
- корпус выполнен из металла толщиной 1.5 мм;
- двери выполнены из металла толщиной 2 мм;
- окраска производится с использованием эпоксидно-полиэстровой краски, стандартный цвет серый (RAL 7035).

## Пульты управления серии PN



**Назначение:**

дистанционные системы управления и контроля, АСУТП, средства визуализации процессов, системы управления технологическим оборудованием.

**Ассортимент:**

- глубина - 380 мм;
- высота - 973 мм;
- ширина - от 600 до 2000 мм.

**Отличительные особенности:**

- цельносварная конструкция;
- реверсивная дверь, снабженная замком под ключ с двойной бороздкой;
- крышка снабжена упорами для предотвращения самопроизвольного закрытия;
- доступ к установленному оборудованию осуществляется спереди и сзади, что упрощает монтаж, прокладку кабеля и обслуживание.

## Стойки управления серии CN и VN



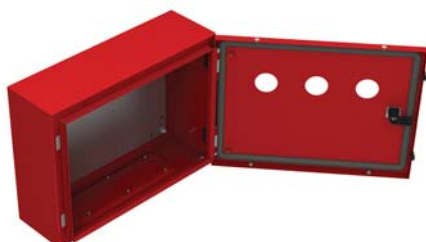
**Ассортимент:**

- верхняя секция стойки;
- консоль для стойки;
- основание стойки;
- ширина от 600 до 1600 мм.

**Отличительные особенности:**

- модульная конструкция;
- множество вариантов компоновки;
- стойки дополнительно могут быть снабжены монтажными платами, крышками, дверными рейками, рым-болтами, цоколями, ручками и газовыми упорами (заказываются отдельно).

## Специальные исполнения шкафов



По желанию заказчика компания ДКС производит металлические шкафы серий CE и CQE в специальном исполнении:

- покраска в нестандартный цвет;
- дополнительная перфорация внешних поверхностей шкафов.

Заказы на специальное исполнение шкафов принимаются с учетом минимальной партии.

### Аксессуары системы металлических шкафов "RAM block"

#### Сейсмокомплект



Ассортимент системы металлических шкафов "RAM block" включает в себя большое количество аксессуаров, предназначенных для решения различных задач при сборке корпусов для средств автоматизации и распределения энергии. Номенклатура аксессуаров постоянно расширяется, что позволяет подбирать оптимальные варианты конструктива в соответствии с любыми требованиями заказчика. Одной из последних разработок ДКС является сейсмокомплект для металлических шкафов серии CQE.

**Назначение:**

усиление конструкции шкафов при установке в сейсмоопасных зонах.

**Ассортимент:**

- сейсмоцоколь;
- комплект для усиления шкафа.

**Отличительные особенности:**

- шкаф, усиленный данным комплектом, выдерживает нагрузки, возникающие при землетрясении с магнитудой в 9 баллов на высоте до 10 метров по шкале MSK-64;
- комплект производится из высококачественной стали с применением аргонной сварки;
- все элементы комплекта поставляются с необходимыми для их монтажа аксессуарами;
- комплекты предназначены для усиления шкафов высотой 1800 и 2000 мм.

#### Комплекты для установки автоматических выключателей

**Назначение:**

сборка систем распределения электроэнергии.

**Ассортимент:**

- для вертикальной установки аппаратов, возможна установка нескольких аппаратов в ряд;
- для горизонтальной установки аппаратов, устанавливается только один аппарат.

**Отличительные особенности:**

- монтаж комплекта производится на вертикальные стойки R5TE\*\*;
- фальш-панель имеет вырезы под каждый тип автомата для доступа к управляющим элементам аппарата;
- монтажная плата имеет предварительную перфорацию для удобства монтажа и коммутации автоматических выключателей.

#### Организация ввода кабеля

**Назначение:**

организация ввода кабеля и обеспечения высокой степени защиты IP.

**Ассортимент:**

- панель для кабельных вводов на 4-10 мест;
- кабельный ввод на 1, 4 или 9 вводов.

**Отличительные особенности:**

- сечение 25x25 мм;
- монтируется в замен стандартных кабельных вводов, которыми по умолчанию снабжается каждый комплект "крыша-дно";
- степень защиты IP65.

#### Организация шинных трасс

**Шинодержатели****Назначение:**

трассировка токоведущих элементов после установки силового оборудования.

**Ассортимент:**

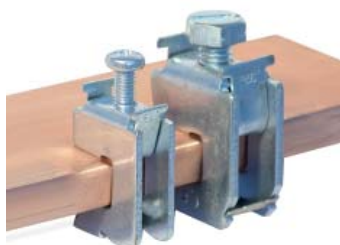
- наборные шиндержатели для установки токоведущих шин на ребро;
- наборные шиндержатели для установки токоведущих шин плашмя;
- ступенчатые шиндержатели;
- профили для шиндержателей;
- изоляторы для шпилек.

**Шинные клеммы для кабелей****Назначение:**

для коммутация кабеля к токоведущей шине.

**Отличительные особенности:**

- монтируется к токоведущей шине толщиной от 5 до 10 мм;
- коммутируют кабели сечением от 1,5 до 120 мм<sup>2</sup>.



## Контроль микроклимата

### Термостаты



**Назначение:**

контроль температуры окружающей среды.

**Ассортимент:**

- с нормально-открытым (НО) контактом;
- с нормально-закрытым (НЗ) контактом;
- с перекидным контактом (НО/НЗ).

**Отличительные особенности:**

- устанавливается на DIN - рейку;
- уровень защиты IP20. Термостат с перекидным контактом IP30;
- снабжаются клеммным блоком, максимальное сечение кабеля 2,5 мм<sup>2</sup>;
- шаг изменения шкалы температуры - 5°C.

### Вентиляторы



**Назначение:**

отвод тепла.

**Ассортимент:**

- фильтрующие вентиляторы;
- потолочные вентиляторы.

**Отличительные особенности:**

- цвет решетки серый (RAL7035);
- монтаж производится на защелках, что снижает время монтажа;
- специальный материал фильтра позволяет эффективно работать в экстремальных условиях эксплуатации - до 100°C и до 100% относительной влажности;
- рабочий ресурс - 50000 часов при температуре окружающей среды 25°C.

### Нагреватели



**Назначение:**

- создание необходимого температурного режима (подогрева) внутри шкафов электрооборудования;
- для защиты находящихся в шкафах устройств управления от воздействия низких температур и влаги.

**Ассортимент:**

- с кабелем, IP50 - до 30 Вт (включительно);
- без кабеля, с клеммной колодкой, IP20 - до 150 Вт (включительно);
- без кабеля, с клеммной колодкой и вентилятором, IP20 - до 400 Вт (включительно).

**Отличительные особенности:**

- устанавливаются на DIN-рейку;
- нагревательный элемент состоит из саморегулируемого резистора PTC - типа;
- максимальное сечение кабеля для клеммной колодки - 2,5-4 мм<sup>2</sup>;
- номинальная температура: -30°C...+40°C.

### Освещение



#### Светильники

**Назначение:**

дополнительное освещения внутри шкафа

**Ассортимент:**

- с люминесцентной лампой;
- с диодом;
- 2-мя розетками и с люминесцентной лампой.

**Отличительные особенности:**

- светильник без розеток снабжен площадкой для монтажа на перфорацию 25 мм;
- светильники дополнительно могут быть снабжены магнитной площадкой и силовым разъемом (заказываются отдельно).



#### Концевой выключатель

**Назначение:**

размыкание цепей освещения внутри шкафа.

**Ассортимент:**

- одно и трех фазные.

**Отличительные особенности:**

- тип контакта - два нормально-закрытых (2НЗ);
- номинальный ток: 10А.

## Распределительные модульные щитки "RAM base"

### Распределительные модульные щитки "RAM base"

**Назначение:**

размещение модульных устройств номинальным током до 125 А – автоматических выключателей, устройств защитного отключения, таймеров, устройств управлением освещением и т.д.

**Ассортимент:**

- встраиваемые распределительные модульные щитки;
- настенные распределительные модульные щитки.

**Отличительные особенности:**

- совместимы с модульными устройствами любых производителей;
- имеют современный дизайн, изготавливаются в соответствии с самыми высокими европейскими стандартами качества;
- в стандартную комплектацию щитка входят: оцинкованная DIN-рейка с суппортом, заглушки, крепежные элементы;

- могут устанавливаться как в жилых и административных, так и в подсобных или производственных помещениях;
- широкая гамма типоразмеров, полностью совместимая с другими сериями продукции ДКС:
  - гофротрубы и аксессуары серии "Octopus";
  - жесткие трубы и аксессуары серии "Express";
  - кабельные каналы "In-liner";
  - компоненты для НКУ "Quadro";
- в зависимости от исполнения щитки могут устанавливаться в местах с повышенной влажностью или запыленностью;
- при необходимости можно заказать модульные щитки в комплекте с клеммными колодками и ключом.

### Встраиваемые распределительные модульные щитки

**Назначение:**

размещение модульных устройств при скрытом монтаже в жилых и административных помещениях.

**Ассортимент:**

- цвет белый (RAL 9016) или черный (RAL 9005);
- возможное количество модулей от 4 до 72.

**Отличительные особенности:**

- специальная система крепления для регулировки наружной части щитка по горизонтали и вертикали относительно внутренней (в случае неровной штробы в стене);
- система гибких петель позволяет открывать дверцу более чем на 180°, защищая ее от повреждений при случайном ударе;
- специальные съемные панели облегчают доступ для проведения технического обслуживания оборудования (для щитков на 24, 36, 54 модуля);
- перфорированные отверстия и насечки на задней и боковых частях щитка для точного соединения с пластиковыми трубами ДКС серии "Octopus" различных диаметров.

### Настенные распределительные модульные щитки

**Назначение:**

размещение модульных устройств при прокладке открытой электропроводки внутри помещений.

**Ассортимент:**

- без дверцы IP40, цвет серый (RAL 7035), количество модулей от 4 до 54;
- с дверцей IP41, цвет белый (RAL 9016), количество модулей от 4 до 54;
- с дверцей IP65, цвет серый (RAL 7035), количество модулей от 4 до 72.

**Отличительные особенности:**

- возможность размещения модульных устройств при прокладке открытой электропроводки в запыленных или влажных помещениях (для щитков с IP65);
- система гибких петель позволяет открывать дверцу более чем на 180°, защищая ее от повреждений при случайном ударе;
- насечки на внутренней стороне основания для точного соединения с пластиковым коробом;
- специальная разметка на обратной стороне щитка для точного и удобного монтажа на стену;
- возможность установки замка вместо заглушки для ограничения доступа к устройствам контроля и управления;
- возможность регулировки расстояния между DIN-рейками внутри щитка.

### Клеммные блоки

**Назначение:**

коммутация жил проводов в щитке.

**Ассортимент:**

- клеммный блок включает в себя клеммный держатель, две клеммных колодки соответствующего типоразмера и комплект для крепежа клеммного блока внутри щитка.

**Отличительные особенности:**

- клеммный блок крепится саморезами, поставляемыми в комплекте, на специальные профили расположенные на дне внутренней части щитка;
- стандартная клеммная колодка рассчитана на работу с токами до 63 А, усиленная - с токами до 160 А;
- возможен заказ клеммных держатели и клеммных колодок отдельно.



## Ударопрочные корпуса "RAM box"



### Назначение:

защита электроники и электротехнических устройств от воздействия агрессивной окружающей среды.

### Ассортимент:

136 типоразмеров корпусов в различных исполнениях:

- со сплошными стенками и непрозрачной крышкой;
- с выбивным фланцем и непрозрачной крышкой;
- со сплошными стенками и прозрачной крышкой;
- с выбивным фланцем и прозрачной крышкой.

### Характеристики:

- степень пыле- и влагозащиты IP67;
- степень защиты от механических ударов IK09;
- температура эксплуатации от  $-80^{\circ}\text{C}$  до  $+100^{\circ}\text{C}$ ;
- цвет серый (RAL 7035).

### Отличительные особенности:

- изготавливаются из высококачественного поликарбоната, обладающего высокой степенью сопротивления к воспламенению и различным внешним механическим воздействиям;
- неподвержен коррозии;
- высокие электроизоляционные свойства;
- малый вес и удобство в установке, простота обработки материала инструментом;
- широкий диапазон рабочих и монтажных температур;
- наличие выбивных фланцев, позволяющих построить модульную конструкцию
- совместим с жесткими и гофрированными трубами производства ДКС серий "Octopus" и "Express";
- широкий ассортимент дополнительных аксессуаров;
- устойчивость к ультрафиолету.



### Применение

- автоматизированные системы управления;
- системы распределения электроэнергии (также и ВРУ на основе модульной конструкции);
- станкостроение;
- лифтовое хозяйство;
- наружное освещение и реклама;
- системы наружного видеонаблюдения;
- системы вентиляции и кондиционирования;
- железная дорога;
- электротранспорт.

### Комплектация:

- пластиковые винты для крепления крышки к основанию (для крышек высотой 35, 70 и 110 мм);
- пластиковые заглушки для защиты колодцев под винты (для крышек высотой 35, 70 и 110 мм);
- пластиковые втулки под винты (для крышки высотой 21 мм);
- забивные втулки с внутренней резьбой под винт М6

### Нормативная база:

корпуса серии "RAM box" прошли испытания:

- на соответствие российским стандартам согласно ГОСТ Р 51321.1-2000 и имеют сертификат соответствия РосТест;
- на соответствие нормам пожарной безопасности согласно НПБ246-97 и имеют сертификат пожарной безопасности;
- на соответствие нормам эксплуатации в условиях холодного климата (УХЛ) и имеют сертификат УХЛ1.



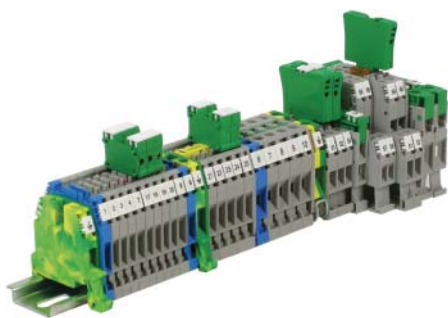
## Аксессуары



При необходимости корпуса "RAM box" снабжаются различными дополнительными аксессуарами:

- монтажные платы;
- петли;
- комплект замка;
- фланцевые заглушки;
- полиуретановый уплотнитель для соединения корпусов;
- аксессуары для монтажа:
  - забивные втулки с внутренней резьбой М6 для монтажа оборудования внутри корпуса;
  - винты М6 для монтажа оборудования внутри корпуса;
  - винты и гайки для соединения корпусов.

## Наборные клеммные зажимы

**Назначение:**

компактная и надежная коммутация кабельных цепей электрошкафов различного назначения при использовании в низковольтных комплектных устройствах.

**Ассортимент:**

- винтовые зажимы;
- пружинные зажимы;
- специализированные;
- аксессуары.

**Отличительные особенности:**

- компактные размеры корпуса;
- большой разброс сечения подключаемых проводников;
- рабочий ток, сила которого фактически выше установленных базовых (опорных) величин;
- очень низкое контактное сопротивление;
- материалы высокого качества.

## Винтовые проходные

**Назначение:**

- применяются для подключения проводов от 0,2 до 300 мм<sup>2</sup>.

**Ассортимент:**

- проходные клеммные зажимы;
- мини-зажимы;
- зажимы для заземления;
- зажимы с держателем предохранителя;
- зажимы с размыкателем;
- зажимы с электронными компонентами;
- зажимы с втычными контактами.

**Отличительные особенности:**

- подключение проводов осуществляется с помощью винтов;
- также используются вне распределительных шкафов, для питания электродвигателей, подключения трансформаторов и в строительстве для подключения кабелей.

## Пружинные проходные

**Назначение:**

Подключение проводов осуществляется с помощью пружины, форма которой позволяет обеспечить ровное пятно контакта. Применение данного типа зажимов целесообразно когда прокладывается большое количество кабелей с сечением от 0,2 до 25 мм<sup>2</sup> и невысокой силе тока.

**Ассортимент:**

- проходные зажимы;
- зажимы для заземления;
- многоуровневые зажимы.

**Отличительные особенности:**

- подключение проводов осуществляется с помощью пружины, обеспечивающей ровное пятно контакта;
- присоединение проводов производится быстрее, чем в винтовом зажиме.

## Специализированные

**Назначение:**

интеграция функциональных элементов в цепь, минимизация размеров и повышение удобства сборки.

**Ассортимент:**

- зажимы с втычными контактами;
- зажимы с электронными компонентами;
- многополюсные зажимы.

## Маркировка

**Назначение:**

маркировка всех типов винтовых и пружинных клеммных зажимов.

**Отличительные особенности:**

- выполнена из белого поликарбоната с черно-белой печатью значений на элементах;
- доступны элементы с горизонтальной и вертикальной печатью значений.

## Промышленные разъемы



### Назначение:

коммутация устройств, работающих в цепях, характеризующихся большим значением передаваемой мощности. Для использований в мобильном и стационарном электрооборудовании с подключением к одно- и трехфазным сетям.

### Ассортимент:

- **Промышленные разъемы 400В, 3Р+Е**
  - Розетки и вилки кабельные, IP44/67
  - Розетки скрытой установки, IP44/67
  - Розетки наружной установки, IP44/67
  - Розетки с механической блокировкой, IP44/67
  - Розетки с DIN-рейкой, IP44/67
- **Промышленные разъемы 400В, 3Р+N+Е**
  - Розетки и вилки кабельные, IP44/67
  - Розетки скрытой установки, IP44/67
  - Розетки наружной установки, IP44/67
  - Розетки с механической блокировкой, IP44/67
  - Розетки с DIN-рейкой, IP44/67

### • Промышленные разъемы 230В, 2Р+Е

- Розетки и вилки кабельные, IP44/67
- Розетки скрытой установки, IP44/67
- Розетки наружной установки, IP44/67
- Розетки с механической блокировкой, IP44/67
- Розетки с DIN-рейкой, IP44/67
- **Розетки и вилки 230В, 2Р+Е, 16А**
  - Розетки и вилки кабельные, IP44
  - Розетки встраиваемые, IP54

### Характеристики:

- степень пыле- и влагозащиты IP44 и IP67;
- рабочее напряжение 230В и 400В;
- сила тока 16, 32, 63 и 125А;
- в зависимости от схемы подключения разъемы имеют 3, 4 и 5 контактов.



### Отличительные особенности:

- корпус разъема IP44 имеет систему быстрой сборки;
- в соединении частей корпуса не применяются винты, все элементы защелкиваются друг с другом;
- временные затраты на операции по сборке и разборке корпуса сокращаются в 5-10 раз;
- все винты контактной группы расположены в одном направлении, удобно при фиксации одножильного провода и сборке корпуса в труднодоступном месте;
- корпус изготовлен из материала полиамид 6 с высокой ударной прочностью во всем диапазоне рабочих температур, от -25°C до +60°C;
- материал корпуса вилок и кабельных розеток имеет небольшую шероховатость, что препятствует соскальзыванию рук при соединении разъемов;
- высокая степень защиты IP;
- наличие цангового зажима, обеспечивающего надежную фиксацию кабеля и герметичность, соответствующую классу IP разъема;
- конструкция кабельного ввода позволяет легко и быстро зафиксировать кабель, не применяя инструмент;
- в ассортименте имеются промышленные разъемы рассчитанные на 230 и 400В;
- промразъемы дифференцируются по цвету:
  - на 230В - синего цвета;
  - на 400В - красного.

### Применение:

- оборудование ретрансляционных вышек операторов сотовой связи;
- электрооборудование стадионов;
- электрооборудование эстрадных площадок;
- электрооборудование автомобильных стоянок;
- подключение промышленных холодильных установок;
- подключение передвижных бытовок и торговых киосков;
- подключение оборудования на строительных площадках;
- подключение оборудования в цехах производственных предприятий.

### Комплектация:

- пилотный контакт входит в состав стандартной поставки для разъемов на 63 и 125А.

### Нормативная база:

- соответствуют ГОСТ Р 51323.1-99 (МЭК 309-1) и ГОСТ Р 51323.2-99 (МЭК 309-2).

## Перфорированные короба

**Назначение:**

организация кабельной разводки в электрораспределительных шкафах.

**Ассортимент:**

- серия T1 - шаг перфорации 12,5 мм, 20 мм; ширина выреза 5/8 мм;
- серия T1-E - шаг перфорации 10 мм, ширина выреза 4 мм.

**Характеристики:**

- материал - негорючий ПВХ с добавками;
- температурный диапазон: -10°C..+84°C (DIN 53460);
- цвет серый RAL 7030, синий RAL 5015.

**Отличительные особенности:**

- все перфорированные короба поставляются с крышкой;
- ударная вязкость пластика позволяет избежать возникновения пластической деформации при частых механических нагрузках на этапе монтаж;
- специальные выступы на зубцах для поддержки кабеля;
- зубцы имеют закругленные края, облегчающие ввод проводников.

## Перфорированный гибкий самоклеящийся канал

**Назначение:**

используется в щитах рамной конструкции, приклеивается непосредственно на поверхность рам и на обратной стороне передних панелей щитового оборудования для разводки проводов к светосигнальной арматуре (кнопкам, переключателям и пр.).

**Ассортимент:**

- выпускается в 3-х типоразмерах, с полезным сечением 275, 900 и 1550 мм<sup>2</sup>.

**Отличительные особенности:**

- шаг перфорации 12,5 мм;
- ширина зуба 5 мм;
- повышенные характеристики прочности и гибкости.

## DIN-рейки

**Назначение:**

крепление различного электротехнического оборудования, такого как электроавтоматы, УЗО, контакторы, нулевые шины, коммутационные клеммы, розетки, звонки и т.п.

**Ассортимент:**

- стандартная серия со сплошным дном;
  - с отверстиями, для фиксации оборудования:
- рейки G-типа;  
рейки O-типа;  
рейки C-типа.

**Отличительные особенности:**

- изготовлены из стали с антикоррозийным покрытием.

## Кабельная оплетка

**Назначение:**

защита пучков проводов.

**Ассортимент:**

- 13 типоразмеров;
- полиамид 6.6;
- полиэстер.

**Отличительные особенности:**

- не содержит галогенов;
- устойчивость к ультрафиолетовому излучению.

## Универсальный витой жгут

**Назначение:**

формирование гибкого жгута из проводов.

**Ассортимент:**

- PA – белая трубка с добавками, препятствующими горению;
- P – прозрачная трубка, без добавок.

**Отличительные особенности:**

- благодаря спиральной форме жгут может расширяться в любом направлении;
- не содержит галогенов.

## Устройства управления и сигнализации


**Назначение:**

коммутация и индикация состояния электрических цепей. Применяются в электрических цепях переменного тока частотой 50/60 Гц с напряжением до 660 В. Устанавливаются в кнопочных постах, электрощитах, промышленном оборудовании и на объектах энергоснабжения. Могут устанавливаться на подвижных и неподвижных частях стационарных установок.

**Ассортимент:**

- кулачковые переключатели;
- выключатели нагрузки;
- кнопки управления и светосигнальная арматура, кнопочные посты.

### Кулачковые переключатели


**Назначение:**

коммутации силовых цепей и в цепях низкого напряжения

**Ассортимент:**

- кулачковые выключатели;
- линейные переключатели;
- многофункциональные переключатели;
- переключатели для амперметра;
- переключатели для вольтметра;
- перекидные переключатели;
- ступенчатые переключатели;

**Отличительные особенности:**

- номинальные токи от 12 до 80 А;
- от 1 до 18 полюсов;
- устанавливаются на дверь, на DIN-рейку и монтажную плату;
- рукоятка для выключателей заказывается отдельно;
- более 40 типовых схем замыкания.

### Выключатели нагрузки


**Назначение:**

оперативное включение и отключение электрических цепей в нормальном режиме, нагрузочных токов, ненагруженных линий электропередачи, трансформаторов и т.п.

**Ассортимент:**

выключатели нагрузки подразделяются по своим механизмам на 8 видов под различные токи и количество полюсов. Всего в ассортименте 38 типоразмеров.

**Отличительные особенности:**

- номинальный ток от 16 до 100 А;
- устанавливаются на дверь, на DIN-рейку и монтажную плату;
- возможность установки дополнительных полюсов;
- посадочный размер 22 мм, на саморезы и винты;
- различные цвета и размеры ручки и крышки (24 варианта);
- различные схемы включения (45 вариантов).

### Кнопки управления и светосигнальная арматура


**Назначение:**

оперативное управления контакторами (магнитными пускателями) и реле автоматики в электрических цепях переменного тока или постоянного тока.

Светосигнальные индикаторы предназначены для индикации состояния электрических цепей. Применяются в электрощитах, промышленном оборудовании и на объектах энергоснабжения.

**Ассортимент:**
**• кнопки:**

плоские, выпуклые, утопливаемые, с подсветкой, "грибки" (аварийные грибовидные), под ключ, поворотные, многофункциональные, многофункциональные двойные, многофункциональные тройные, многофункциональные с подсветкой

**• переключатели:**

- с ключом, с длинной ручкой, с короткой ручкой;

**• дополнительно:**

- диодные и ламповые индикаторы.

**Отличительные особенности:**

- устанавливаются на дверь в отверстие диаметром 22,5 мм;
- производятся в стандартной серии и серии "Хром";
- со стороны фронтальной поверхности имеют класс защиты IP65.

## Кабельные хомуты

### Стандартные кабельные хомуты

**Назначение:**

крепление кабелей и проводов к различным несущим поверхностям, маркировка кабелей бирками.

**Ассортимент:**

- полиамид 6.6;
- нержавеющая сталь (AISI 304 и AISI 316);
- полиамид 12.

**Отличительные особенности:**

• удобный, быстрый и экономически выгодный способ крепления и бандажирования кабелей при проведении электромонтажных работ.

### Хомуты нержавеющей стали

**Назначение:**

для тяжелых условий эксплуатации, где требуется большая устойчивость к коррозии, высоким температурам и химическим веществам.

**Отличительные особенности:**

- устойчивы к коррозии, ультрафиолету и сверхнизким температурам;
- изготавливаются из нержавеющей стали AISI 304 и высоколегированной стали AISI 316.

### Хомуты морозоустойчивые

**Назначение:**

подвес кабеля на улице к металлическому тросу.

**Отличительные особенности:**

- изготавливаются из полиамида 12;
- выдерживают температуру до  $-45^{\circ}\text{C}$ ;
- особая конструкция замка обеспечивает плотный обхват и не имеет значительных выступающих частей.

### Хомуты многоцветные

**Назначение:**

для временной фиксации кабельных пучков во время монтажа.

**Отличительные особенности:**

- особая конструкция замка позволяет легко растегивать хомут нажатием на фиксатор замка.

## Монтажные базы

**Назначение:**

фиксация хомутов к плоскости.

**Ассортимент:**

- база простая;
- самоклеящаяся;
- самоклеящаяся со специальным акриловым составом.

**Отличительные особенности:**

- материал АБС пластик;
- температура эксплуатации от  $-40$  до  $120^{\circ}\text{C}$ .

## Кабельные наконечники


**Назначение:**

оконцевание проводов и кабелей с сечением от 2,5 до 1000 мм<sup>2</sup>.

**Ассортимент:**

- изолированные разъёмного и неразъёмного типа;
- наконечники-гильзы;
- неизолированные наконечники;
- изоляторы для наконечников;
- инструмент для наконечников.

**Отличительные особенности:**

- изготавливаются из специальной электролитической меди;
- изоляторы выполнены из высококачественного самозатухающего ПВХ;
- все неизолированные наконечники имеют луженое покрытие, защищающее наконечник от климатических воздействий и исключающее появление на поверхности оксидной пленки.

## Изолированные


**Назначение:**

оконцевание проводов и кабелей в цепях с низким напряжением и током. Разъёмные наконечники также используются для подключения питающих проводников к индикаторным лампочкам.

**Ассортимент:**

- с отверстием под винт;
- вилочные;
- штыревые;
- разъёмные.

**Отличительные особенности:**

- цвет обозначает диаметр сечения: красные самого маленького сечения, синие – средние, жёлтые – самого большого сечения.

## Наконечники-гильзы


**Назначение:**

соединение проводов и кабелей с медными жилами сечением от 2,5 до 150 мм<sup>2</sup>.

**Ассортимент:**

- одинарные с изолированным фланцем;
- двойные с изолированным фланцем;
- с изолированным фланцем в виде ленты;
- неизолированные.

## Неизолированные


**Назначение:**

соединение проводов и кабелей с медными жилами сечением от 2,5 до 150 мм<sup>2</sup> если условия эксплуатации оборудования позволяют обойтись без изоляции.

**Ассортимент:**

- с отверстием под винт;
- вилочные;
- штыревые;
- быстрого соединения.

## Инструмент


**Назначение:**

для обжима изолированных ленточных гильз.

**Характеристики:**

Сечение провода 0,5-2,5 мм<sup>2</sup>.

**Отличительные особенности:**

- снятие изоляции;
- закручивание жил провода;
- резка провода.

## Системы маркировки

**Назначение:**

маркировка проводов, автоматических выключателей, клеммных колодок, реле, клеммных зажимов.

**Ассортимент:**

- наборная маркировка MARK 3;
- планки с символами;
- маркировочные трубочки;
- трубочки для хомутов;
- маркировочные наконечники;
- самоклеющиеся площадки;
- маркировочные колечки;
- вставки для автоматических выключателей;
- вертикальные вставки для клеммных колодок;
- вставки для реле.

## Термоусадочная трубка

**Назначение:**

фиксация, изоляция, защита проводов, а также ремонт или соединение различных видов труб и кабеля.

**Ассортимент:**

- стандартная серия;
- негорючая серия;
- среднестенная серия.

**Отличительные особенности:**

- минимальный диаметр после усадки 0,6 мм;
- максимальный диаметр до усадки 235 мм.

## Шлейфы заземления

**Назначение:**

заземление подвижных элементов в металлических щитах для обеспечения защиты от поражения электрическим током при пробое изоляции на корпус щита.

**Ассортимент:**

- плоского сечения;
- круглого сечения.

**Отличительные особенности:**

- подключаются к болтам заземления и рассчитаны на напряжение до 1000 В;
- выполнены из электротехнической меди.

## Изоляторы

**Назначение:**

крепления токоведущих шин внутри электрощитового оборудования и изолирование шин друг от друга либо от корпуса.

**Ассортимент:**

- 52 типоразмера.

**Отличительные особенности:**

- высота от 12 до 100 мм;
- резьба от М3 до М16.

## Спейсеры

**Назначение:**

крепление оборудования и монтажной платы на заданном уровне.

**Ассортимент:**

- 22 типоразмера;
- длина основания от 10 до 100 мм;
- резьба М3, М6, М8.

**Отличительные особенности:**

- защищены антикоррозийным покрытием несодержащим VI валентный хром.



## Принтеры


**Назначение:**

маркировка кабеля, проводов, телекоммуникационных шкафов, пультов управления.

**Отличительные особенности:**

- ширина лент - 6, 9, 12, 19 мм;
- эргономичный дизайн;
- жидкокристаллический дисплей;
- печать штрих-кодов EAN 39 и 128 на ленте шириной 19 мм;
- дополнительная подсветка дисплея;
- 5 размеров шрифта;
- печать 4 строки на ленте шириной 19 мм, 2 строки - на 12 мм и 9 мм, 1 строка - на 6 мм.

## Изоляционные ленты


**Назначение:**

электрическая изоляция, общая изоляция герметизация, маркировка и цветовое кодирование.

**Ассортимент:**

- ПВХ изолянта толщиной 0,13 и 0,15 мм;
- самослипающаяся резиновая лента.

## Колодки соединительные


**Назначение:**

разводка силовых цепей в распределительных коробках и кабельных коробах.

**Ассортимент:**

- 26 вариантов исполнения с одним, двумя, тремя или пятью отверстиями.

**Отличительные особенности:**

- максимальная рабочая температура 85 °С;
- термостойкость 130 °С.

## Блоки распределительные


**Назначение:**

коммутации питающей линии, жил проводов и кабелей в электрощитах.

**Ассортимент:**

- 12 вариантов исполнения;
- номинальный ток 100, 125 и 160 А;
- в ассортименте есть блоки с выносной клеммой.

**Отличительные особенности:**

- max рабочая температура 85 °С;
- могут применяться на одной DIN-рейке с модульным оборудованием, что позволяет использовать их в ограниченных пространствах.



**ЗАО "Диэлектрические Кабельные Системы"**

Россия, 125167, Москва, 4-я ул. 8 Марта, д.6а, стр.1  
тел.: (495) 916-52-62, факс: (495) 916-52-08  
[www.dkc.ru](http://www.dkc.ru)

**Региональные представительства:**

Екатеринбург: (343) 356-56-09, Казань: (843) 291-75-91, Краснодар: (861) 267-75-67, Красноярск (391) 276-80-98,  
Нижний Новгород: (831) 421-67-42, Новосибирск: (383) 300-10-00, Пермь: (342) 259-40-35, Ростов-на-Дону: (863) 203-72-59,  
Самара: (846) 273-36-14, Сочи: (8622) 98-80-45, С-Петербург: (812) 611-10-67, Уфа: (347) 292-43-54,  
Хабаровск: (4212) 45-27-07, Челябинск: (351) 245-33-09, Алматы: (727) 237-69-15