



Решения для супермаркета

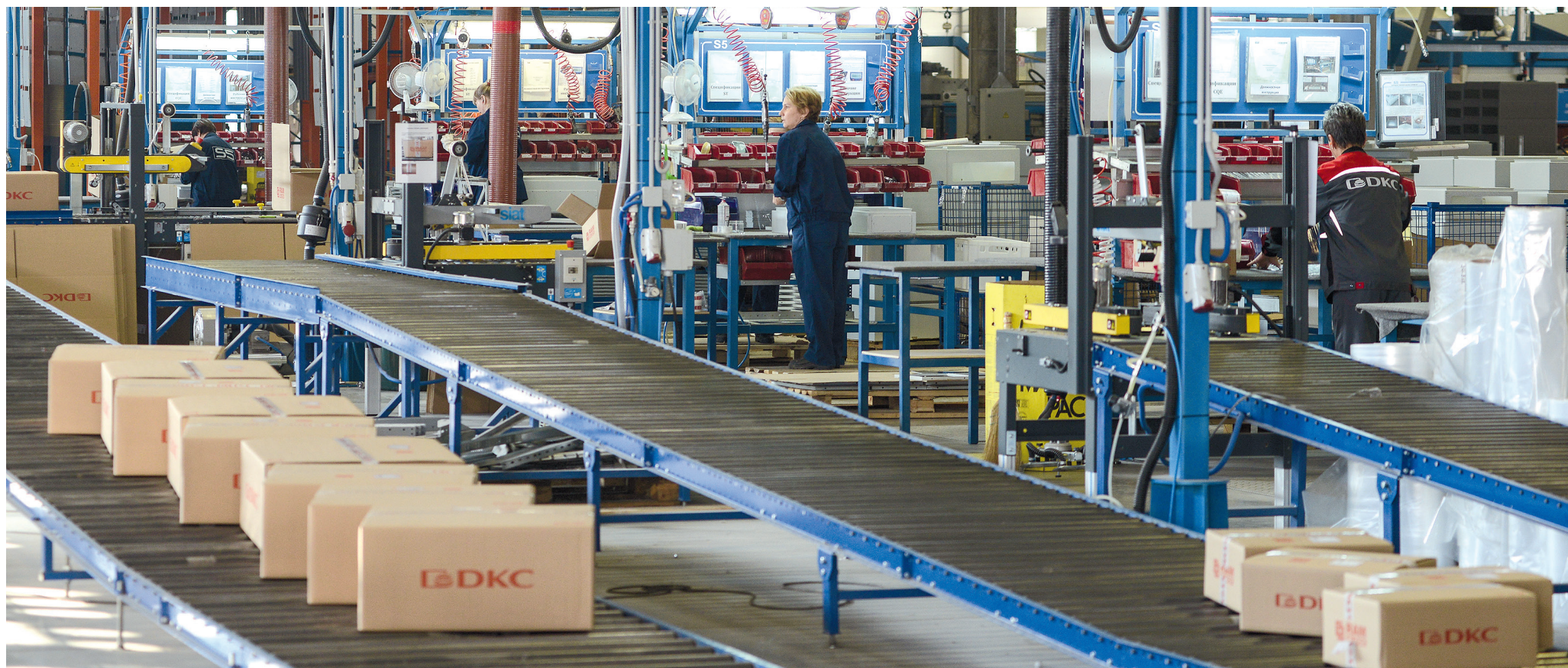


О компании ДКС

Международная компания ДКС, основанная в августе 1998 года, прочно завоевала лидирующие позиции на мировом электротехническом рынке. Стремительно развивая свое производство, внедряя новые эффективные технологии, в настоящее время ДКС входит в число крупнейших производителей кабеленесущих систем и низковольтного оборудования в России и Европе.

Номенклатура ДКС насчитывает более 26000 компонентов и аксессуаров, объединенных в несколько основных групп: кабельные каналы, металлические и пластиковые трубы, металлические и пластиковые лотки, низковольтное оборудование, системы для кондиционирования, шинопроводы, молниезащита и заземление. Благодаря активной исследовательской работе и разработкам новых материалов и продуктов, ДКС смогла накопить внушительный перечень собственных патентов, что позволяет поддерживать компании ДКС статус инновационного производителя.

На сегодняшний день производственные и складские комплексы предприятия расположены в России, Украине, Италии, Венгрии и Румынии. Региональные представительства компании открыты в России, странах СНГ и за рубежом. Поставки продукции осуществляются в Латинскую Америку, Западную и Центральную Африку. ДКС стремится обеспечить мировой рынок электротехнических изделий новейшими отраслевыми решениями и высококачественной продукцией. За последние годы компания ДКС добилась огромных результатов и не собирается останавливаться на достигнутом.

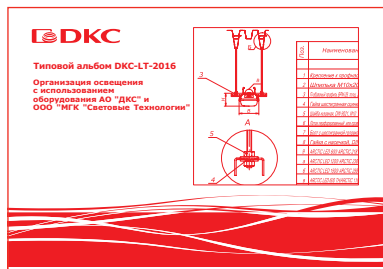


Альбомы типовых решений

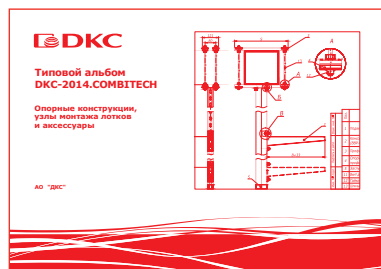
Компания ДКС выпускает широкий набор информационно-технической литературы, которая доступна как в печатном, так и электронном виде.



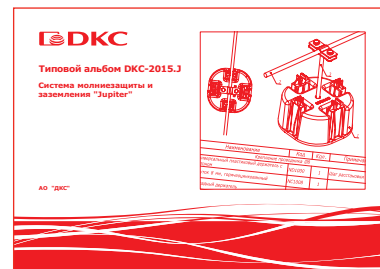
Типовой альбом DKC-2012.L5
Прокладка кабеленесущих трасс лестничного типа "L5 Combitech"



Типовой альбом DKC-LT-2016
Организация освещения с использованием оборудования компаний ДКС и "Световые Технологии"



Типовой альбом DKC-2014.COMBITECH
Опорные конструкции, узлы монтажа лотков и аксессуары



Типовой альбом DKC-2015.J
Система молниезащиты и заземления "Jupiter"



Типовой альбом DKC-2016.PT
Организация электроснабжения с использованием оборудования компании АО "ДКС"



Типовой альбом A10-2011
Прокладка кабелей в блочной канализации с применением двустенных гофрированных труб
Типовой альбом A11-2011
Прокладка кабелей напряжением до 35кВ в траншеях с применением двустенных гофрированных труб



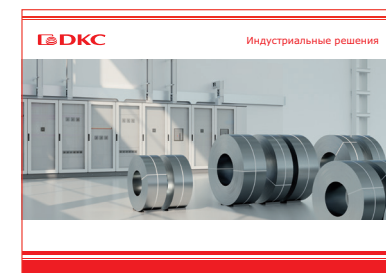
Офисные решения



Складские решения



Решения для наземного паркинга



Индустриальные решения

Решения для супермаркетов

Специалисты компании ДКС разработали готовый типовой проект современного супермаркета, представляющего собой одноэтажное здание общей площадью 8175 м². На прилегающей к торговому зданию территории расположена наземная автомобильная парковка.

Комплексное решение включает в себя примеры по организации электроснабжения и электроосвещения и созданию высокоэффективной системы молниезащиты и заземления торгового объекта, а также рекомендации по прокладке инженерных сетей и коммуникаций на территории паркинга, включая установку слагбаума и систем безопасности.

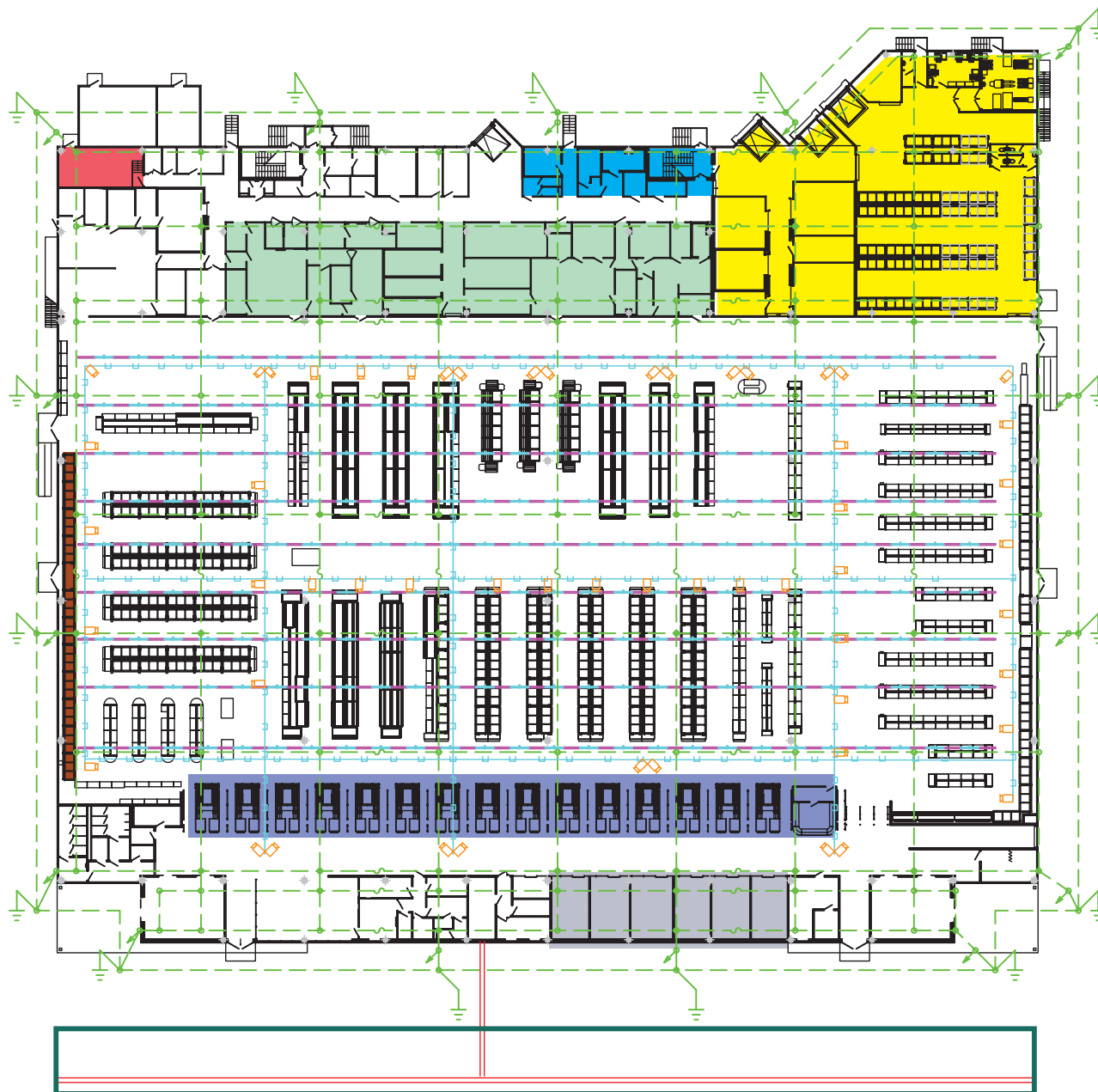
Для реализации поставленных задач используется система листовых кабельных лотков, пластиковые кабельные каналы, напольные лючки, сборные металлические шкафы, источники бесперебойного питания, система двустенных и гибких гофрированных труб, напольные шкафы из фиброгласа, навесные металлические клеммные боксы, гибкие и жесткие металлические трубы, промышленные гофрированные трубы из полиамида и многое другое. Продукция ДКС универсальна в применении, поскольку все продукты легко комбинируются друг с другом, что позволяет облегчить и ускорить процесс монтажа даже на самых сложных участках объекта.

Среди крупных объектов, выполненных при участии компании ДКС, можно выделить торгово-развлекательные центры "Сургут Сити молл", "Небо", "Нептун", гипермаркеты ОБИ, "Карусель", Metro Cash & Carry, многофункциональный комплекс "Континент" в Санкт-Петербурге, многоуровневую парковку в Челябинской области, современные бизнес-центры "Авилон Плаза", Leader Tower и технопарк "Иннополис" в Казани.



План зонирования

- 1 Освещение
- 2 Кассовая зона
- 3 Кулинария
- 4 Бутик
- 5 Подключение оборудования
- 6 Администрация
- 7 Безопасность
- 8 Щитовая
- 9 Зона приемки и разгрузки
- 10 Молниезащита
- 11 Паркинг



Скачать проект

Посмотреть на сайте solution.dkc.ru/sm

Описание объекта

Тип: современный супермаркет

Описание:

- общая площадь здания: 8175 м²
- торговая площадь: 5490 м²
- площадь застройки: 15000 м²
- количество этажей: 1
- наземная парковка

Инфраструктура:

- универсальный магазин, бутиковая зона, офисные и складские помещения
- профессиональное централизованное управление комплексом
- система охранной сигнализации, пожарная сигнализация, видеонаблюдение за территорией супермаркета

Паркинг

- общая площадь: 11656 м²
- количество м/мест: 268
- стандартное парковочное место: 5,3x2,5 м
- парковочное место для инвалидов: 6,0x3,6 м
- безопасность: система видеонаблюдения, сетчатые ограждения, наружное освещение
- покрытие: пластиковая газонная решетка для экопарковки и асфальтовое покрытие

Конструктивные решения:

- высота потолков: 7 м
- шаг колонн: 8200, 14150, 24600 м
- расстояние между рядами: 2500, 2600 м
- бетонное антипылевое напольное покрытие: 5490 м

Инженерное обеспечение:

- электроснабжение осуществляется от общих электросетей
- телекоммуникационные каналы связи (телефония, Интернет, TV)
- система голосового оповещения и радиотрансляции
- приточно-вытяжная система вентиляции
- центральная система кондиционирования
- противодымная вентиляция
- спринклерная система пожаротушения
- горячее и холодное водоснабжение, канализация, отопление
- автоматизированное управление инженерными системами комплекса
- система контроля и управления доступа (СКУД)



Освещение

Задача

Одной из важных задач при строительстве супермаркета является организация эффективного и качественного освещения, отвечающего нормативным требованиям по уровню освещенности.

В супермаркете используется два типа освещения: рабочее, обеспечивающее нормируемые значения освещенности для работы и эксплуатации площади торгового помещения, и аварийное, предназначенное для использования в случае нарушения питания рабочего освещения. Также необходимо правильно организовать управление аварийным и рабочим освещением.



Скачать проект

Посмотреть на сайте solution.dkc.ru/sm1



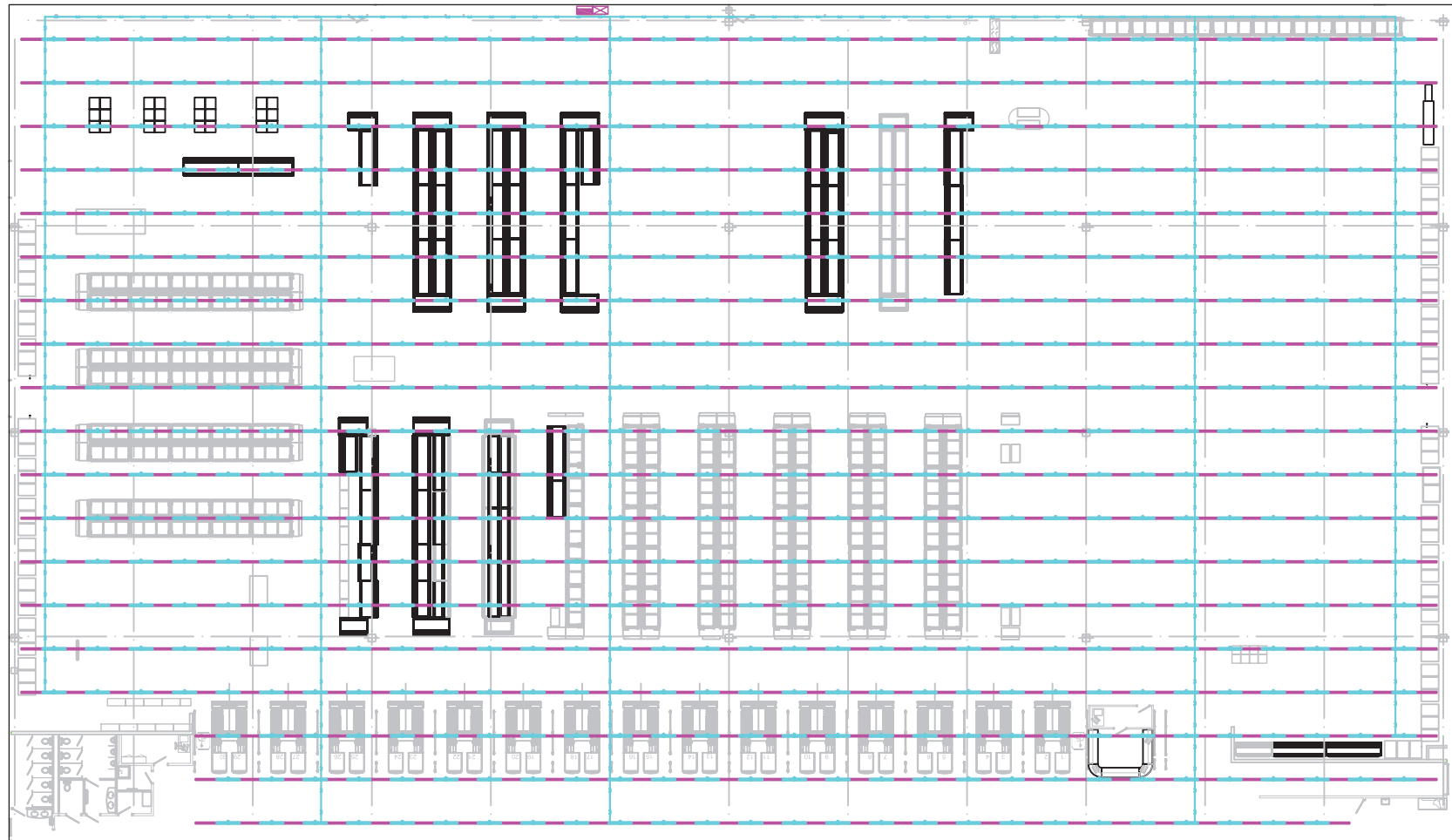


Освещение

Решение

Для организации освещения больших площадей рекомендуется использовать осветительный шинопровод "Hercules", который обеспечивает возможность быстрой и удобной замены или переноса светильников с возможностью их подвешивания на шинопровод и рядом с ним, и предоставляет широкий выбор сценариев освещения.

В небольших помещениях и для выделения локальных зон применяется система листовых перфорированных лотков "S5 Combitech" совместно с монтажными элементами серии "B5 Combitech". Благодаря наличию перфорации на дне лотка значительно сокращаются трудоемкие операции по креплению светильников, а боковая перфорация позволяет устанавливать на лоток ответвительные коробки системы "Express" с кабельными вводами, при помощи которых осуществляется отвод и соединение жил кабелей.



- Светильники светодиодные серий DOMINO
- Прокладка сетей в лотке
- Шинопровод осветительный
- Щит распределительный
- Щит аварийного освещения

Н. контр.

Освещение

P		

Используемая продукция

Группа	Позиция	Наименование	Тип, марка	Код	Завод-изготовитель	Единица измерения	Количество
Кабеленесущие системы	1.1	Лоток перфорированный 300x50 L3000	"S5 Combitech"	35265	ДКС	м	390
	1.2	Перегородка SEP	"S5 Combitech"	36480	ДКС	м	390
	1.3	Угол CPO 90 горизонтальный 90° 300x50	"S5 Combitech"	36005	ДКС	шт.	2
	1.4	Ответвитель DL 300x50	"S5 Combitech"	36238	ДКС	шт.	3
	1.5	Угол вертикальный внешний CDSД 90 300x50	"S5 Combitech"	37505	ДКС	шт.	1
	1.6	Коробка ответвительная с кабельными вводами, IP44, Ø 80x40 мм	"Express"	53600	ДКС	шт.	95
Материалы	2.1	Шпилька резьбовая M8x2000	"M5 Combitech"	CM200801	ДКС	м	1300
	2.2	Гайка шестигранная DIN934, M8	"M5 Combitech"	CM110800	ДКС	шт.	1300
	2.3	Шайба кузовная DIN9021, M8	"M5 Combitech"	CM120800	ДКС	шт.	1300
	2.4	Крепление к профнастилу потолочное	"B5 Combitech"	CM310800	ДКС	шт.	650
	2.5	П-образный профиль PSL, L400, толщина 1,5 мм	"B5 Combitech"	BPL2904	ДКС	шт.	325
	2.6	Винт с крестообразным шлицем, M6	"M5 Combitech"	CM010610	ДКС	шт.	850
	2.7	Винт с гладкой головкой и квадратным подголовником, M6x16	"M5 Combitech"	CM010616	ДКС	шт.	650
	2.8	Гайка с насечкой DIN 6923, M6	"M5 Combitech"	CM100600	ДКС	шт.	1400
	2.9	Пластина для заземления PTCE	"S5 Combitech"	37501	ДКС	шт.	11
	2.10	Пластина соединительная GTO H50	"S5 Combitech"	37301	ДКС	шт.	18
	2.11	Скоба BMM-10 300мм	"B5 Combitech"	BMM1030	ДКС	шт.	6
	2.12	Стандартный анкер с болтом, M10	"M5 Combitech"	CM431060	ДКС	шт.	12
Шинопровод	3.1	Секция прямая 3+0 точек отвода L=3000 мм, Cu, 4P, 25A	"Hercules"	LTC25DSP43AA000	ДКС	шт.	561
	3.2	Питающий элемент + заглушка, тип 1, Cu, 2P/4P, 25A	"Hercules"	LTC25DFED3AA000	ДКС	шт.	38
	3.3	Отводной блок с кабелем 800 мм (H05Z1Z1F), N/L1, 2P, 10A	"Hercules"	LTN70APP01AA000	ДКС	шт.	196
	3.4	Отводной блок с кабелем 800 мм (H05Z1Z1F), N/L3, 2P, 10A	"Hercules"	LTN70APP03AA000	ДКС	шт.	196
	3.5	Отводной блок с кабелем 800 мм (H05Z1Z1F), N/L2, 2P, 10A	"Hercules"	LTN70APP02AA000	ДКС	шт.	196
Крепление шинопровода и светильника	4.1	Шпилька резьбовая M6x2000	"M5 Combitech"	CM200602	ДКС	м	2244
	4.2	Гайка шестигранная DIN934, M6	"M5 Combitech"	CM110600	ДКС	шт.	4488
	4.3	Шайба кузовная DIN9021, M6	"M5 Combitech"	CM120600	ДКС	шт.	4488
	4.4	Крепление к профнастилу потолочное	"B5 Combitech"	CM311000	ДКС	шт.	1122
	4.5	Универсальный держатель осветительного шинопровода	"Hercules"	LTN70PFIU3AA000	ДКС	шт.	1122
	4.6	Держатель шинопровода, 2P/4P/6P	"Hercules"	LTN70PFIU1AA000	ДКС	шт.	1230
	4.7	Фиксатор кабеля для одиночного шинопровода, 2P/4P/6P	"Hercules"	LTN70PFIU7AA000	ДКС	шт.	1230
	4.8	Болт с шестигранной головкой M6x12	"M5 Combitech"	CM020612	ДКС	шт.	1230
	4.9	Гайка шестигранная M6	"M5 Combitech"	CM110600	ДКС	шт.	1230
Освещение	5.1	DOMINO LED 2x80 D60/45 4000K	DOMINO LED	1232000160	"Световые технологии"	шт.	615
Шкафы	6.1	Щиток настенный с дверцей 36 мод., IP41, белый	"RAM base"	84636	ДКС	шт.	1
	6.2	Щиток настенный с дверцей 24 мод., IP41, белый	"RAM base"	84624	ДКС	шт.	1



Кассовая зона

Задача

Для организации стабильной работы кассовой зоны супермаркета необходимо предусмотреть надежное электропитание кассового оборудования. Для осуществления контроля кассовых операций следует выполнить установку систем видеонаблюдения прямо над кассами.



Скачать проект

Посмотреть на сайте solution.dkc.ru/sm2



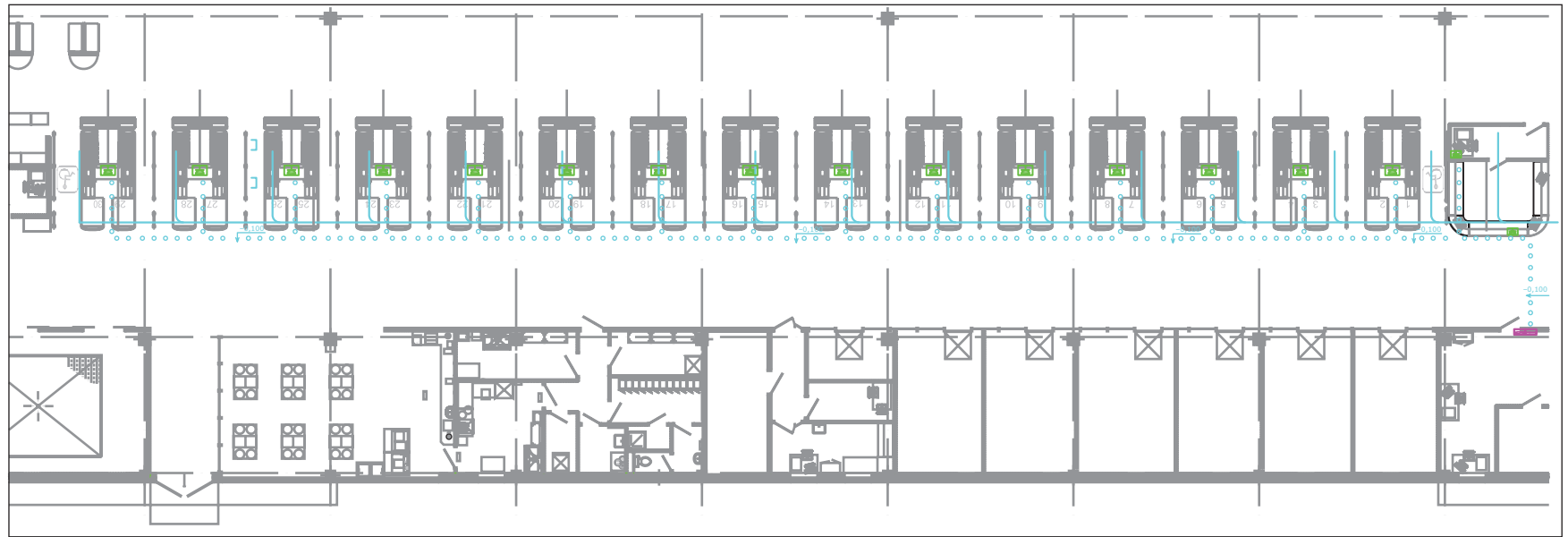
Кассовая зона


Решение


Для подвода электропитания к кассам рекомендуется использовать гибкие гофрированные трубы из ПНД совместно с аксессуарами серии "Оctopus", которые обеспечивают надежную механическую защиту кабельной линии, и напольные лючки системы "In-liner Front", предназначенные для организации рабочего пространства кассовой зоны с силовыми и информационными розетками в фальшполах. Также можно осуществить подвод кабелей к башенкам BUS системы "In-liner Front", которые по мере необходимости можно увеличить по высоте для установки дополнительных розеток ДКС.

Для организации дополнительного освещения и подключения камер видеонаблюдения над зоной касс можно использовать листовые металлические лотки "S5 Combitech", имеющие высокую нагрузочную способность и предохраняющие кабель от механических повреждений.

Для удобной организации и управления электропитанием кассовой зоны используются пластиковые модульные щитки "RAM base".



 Лючок напольный

 Прокладка сетей в трубе

Инв. № подл.	Подпись и дата	Взам. инв. №
--------------	----------------	--------------

Изм.	Кол.уч.	Лист	№ док.	Подпись	Дата
Разраб.					
Пров.					
Н. контр.					

Кассы

Стадия	Лист	Листов
Р	1	



Используемая продукция

Группа	Позиция	Наименование	Тип, марка	Код	Завод-изготовитель	Единица измерения	Количество
Кабеленесущие системы	1.1	TA-GN 120x60 Короб с крышкой с направляющими для установки разделителей	"In-liner Classic"	01787	ДКС	м	2
	1.2	RQM 120 Рамка для ввода в стену/коробку/потолок	"In-liner Classic"	01777	ДКС	шт.	4
	1.3	Труба ПНД гибкая гофрированная, Ø 20 мм, тяжелая без протяжки, 100 м, цвет оранжевый	"Octopus"	70520	ДКС	шт.	700
	1.4	Лоток перфорированный 300x50 L3000	"S5 Combitech"	35265	ДКС	м	69
Материалы	2.1	Саморез 4,5x40 мм с дюбелем V6	"M5 Combitech"	CM06522	ДКС	шт.	102
	2.2	Шпилька резьбовая M8x2000	"M5 Combitech"	CM200801	ДКС	м	144
	2.3	Гайка шестигранная DIN934, M8	"M5 Combitech"	CM110800	ДКС	шт.	144
	2.4	Шайба кузовная DIN9021, M8	"M5 Combitech"	CM120800	ДКС	шт.	144
	2.5	Крепление к профнастилу потолочное	"B5 Combitech"	CM310800	ДКС	шт.	72
	2.6	П-образный профиль PSL, L400, толщина 1,5 мм	"B5 Combitech"	BPL2904	ДКС	шт.	36
	2.7	Винт с крестообразным шлицем, M6	"M5 Combitech"	CM010610	ДКС	шт.	69
	2.8	Винт с гладкой головкой и квадратным подголовником, M6x16	"M5 Combitech"	CM010616	ДКС	шт.	72
	2.9	Гайка с насечкой DIN 6923, M6	"M5 Combitech"	CM100600	ДКС	шт.	141
Лючки, башенки и розетки	3.1	Лючок напольный 12 мод., черный RAL 9005	"In-liner Front"	88012	ДКС	шт.	17
	3.2	Опалубка для лючка металлическая	"In-liner Front"	88234	ДКС	шт.	17
	3.3	Крышка опалубки для лючка 12 мод., металлическая	"In-liner Front"	88212	ДКС	шт.	17
	3.4	Пластина для ввода труб в опалубку	"In-liner Front"	88236	ДКС	шт.	17
	3.5	Каркас под 2 модуля "Brava", черный	"Brava"	F0000MB	ДКС	шт.	68
	3.6	Электрическая розетка, с заземлением, со шторками, черная, 2 мод.	"Brava"	77482N	ДКС	шт.	34
	3.7	Телефонная розетка RJ-11 (разъем AMP), черная, 1 мод.	"Brava"	77644N	ДКС	шт.	34
	3.8	Комп. розетка RJ45 кат.5е, Brava, черная, 1 мод.	"Brava"	77654N	ДКС	шт.	34
	3.9	Напольная башенка BUS, 12 модулей	"Brava"	09090	ДКС	шт.	17
Шкафы	4.1	Щиток настенный с дверцей 24 (2x12) мод., IP41, белый	"RAM base"	84624	ДКС	шт.	1
	4.2	Щиток настенный с дверцей 18 мод., IP41, белый	"RAM base"	84618	ДКС	шт.	1



Кулинария

Задача

В зоне кулинарии требуется осуществить подключение мощного оборудования типа жарочных шкафов и пароконвектоматов с учетом возможности их перемещения в случае возникновения необходимости в проведении ремонтных работ. Также необходимо предусмотреть защиту персонала от случайного поражения электрическим током во время обслуживания оборудования.



Скачать проект

Посмотреть на сайте solution.dkc.ru/sm3



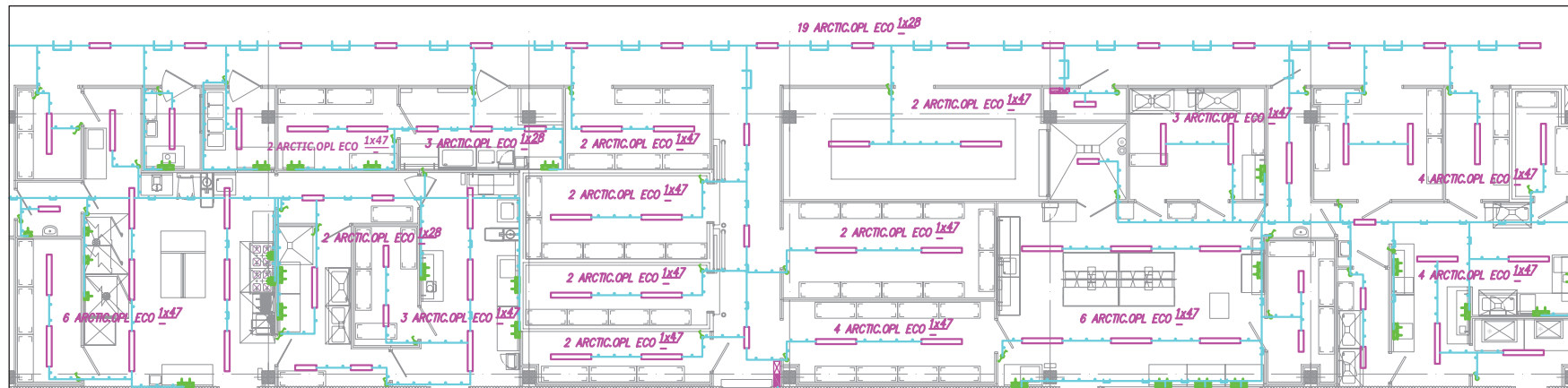
Кулинария

Решение


Для организации кабельной трассы в зоне кулинарии рекомендуется использовать систему кабельных лотков, монтажных элементов и креплений серии "Combitech", имеющих высокую нагрузочную способность и предохраняющих кабель от механических повреждений.


Сам лоток "S5 Combitech" крепится к опорной поверхности с помощью специальных подвесов. Отвод и соединение жил кабелей осуществляется с помощью ответвительных коробок системы "Express" с кабельными вводами.


Для организации максимально удобного и надежного подключения мощного оборудования, рассчитанного на большие токи, следует использовать разъемы серии "Quadro", что позволит упростить перемещение оборудования для ремонта и последующего обслуживания. Для исключения попадания воды рекомендуется установка разъемов с повышенной степенью защиты.




— Светильники светодиодные серий ARCTIC


 Переключатель однополюсный

 Выключатель однополюсный

 Розетка однофазная

 Розетка трехфазная

 Прокладка сетей в лотке

 Прокладка сетей в трубе

 Щит распределительный

 Щит аварийного освещения

Взам. инв. №	
Подпись и дата	
Инв. № подл.	

Изм.	Кол.уч.	Лист	№ док.	Подпись	Дата
Разраб.					
Пров.					
Н. контр.					

Кулинария

Стадия	Лист	Листов
Р	1	



Используемая продукция

Группа	Позиция	Наименование	Тип, марка	Код	Завод-изготовитель	Единица измерения	Количество
Кабеленесущие системы	1.1	Лоток перфорированный 300x50 L3000, нержавеющая сталь	"S5 Combitech"	35265INOX	ДКС	м	117
	1.2	Перегородка SEP, нержавеющая сталь	"S5 Combitech"	36480INOX	ДКС	м	117
	1.3	Угол СРО 90 горизонтальный 90° 300x50, нержавеющая сталь	"S5 Combitech"	36005INOX	ДКС	шт.	6
	1.4	Ответвитель DL 300x50, нержавеющая сталь	"S5 Combitech"	36238INOX	ДКС	шт.	10
	1.5	Угол вертикальный внешний CDV 90 300x50, нержавеющая сталь	"S5 Combitech"	37575INOX	ДКС	шт.	1
	1.6	Муфта труба-труба, Ø 20 мм, IP66/IP67, нержавеющая сталь	"Cosmec"	6110-20XX	ДКС	шт.	20
	1.7	Муфта труба-коробка, Ø 20 мм, IP66/IP67, M20x1,5, нержавеющая сталь	"Cosmec"	6111-A2XX	ДКС	шт.	30
	1.8	Коробка ответвительная алюминиевая, окрашенная, IP66, RAL 9006, 90x90x53 мм	"Cosmec"	65300	ДКС	шт.	50
Материалы	2.1	Шпилька резьбовая M8x2000, нержавеющая сталь	"M5 Combitech"	CM200801INOX	ДКС	м	196
	2.2	Гайка шестигранная DIN934, M8, нержавеющая сталь	"M5 Combitech"	CM110800INOX	ДКС	шт.	588
	2.3	Шайба кузовная DIN9021, M8, нержавеющая сталь	"M5 Combitech"	CM120800INOX	ДКС	шт.	588
	2.4	Латунный разрезной анкер, M8	"B5 Combitech"	CM410831	ДКС	шт.	196
	2.5	П-образный профиль PSL, L400, толщина 1,5 мм, нержавеющая сталь	"B5 Combitech"	BPL2904INOX	ДКС	шт.	98
	2.6	Винт с крестообразным шлицем, M6, нержавеющая сталь	"M5 Combitech"	CM010610INOX	ДКС	шт.	378
	2.7	Винт с гладкой головкой и квадратным подголовником, M6x16, нержавеющая сталь	"M5 Combitech"	CM010616INOX	ДКС	шт.	196
	2.8	Гайка с насечкой DIN 6923, M6, нержавеющая сталь	"M5 Combitech"	CM100600INOX	ДКС	шт.	574
	2.9	Пластина для заземления PTCE	"S5 Combitech"	37501	ДКС	шт.	24
	2.10	Пластина соединительная GTO H50, нержавеющая сталь	"S5 Combitech"	37301INOX	ДКС	шт.	48
	2.11	Скоба BMM-10 300мм, нержавеющая сталь	"B5 Combitech"	BMM1030INOX	ДКС	шт.	3
	2.12	Стандартный анкер с болтом, M10	"M5 Combitech"	CM431060	ДКС	шт.	6
	2.13	Держатель с крышкой, Ø 20 мм, оцинкованная сталь	"Cosmec"	6044-A20	ДКС	шт.	200
	2.14	Саморез 4,5x40 мм с дюбелем V6	"M5 Combitech"	CM06522	ДКС	шт.	200
Крепление шинопровода и светильника	3.1	Болт с шестигранной головкой, M6x12	"M5 Combitech"	CM020612	ДКС	шт.	87
	3.2	Гайка шестигранная, M6	"M5 Combitech"	CM110600	ДКС	шт.	87
Розетки и промразъемы	4.1	Розетка настенная, IP44, 16A 2P+E 230В	"Quadro"	DIS5131653	ДКС	шт.	65
	4.2	Розетка панельная, IP54, с увеличенным фланцем 70x87	"Quadro"	DIS5704061	ДКС	шт.	2
	4.3	Коробка монтажная прямая	"Quadro"	DIS5700016	ДКС	шт.	65
	4.4	Электрическая розетка с заземлением со шторками, белая	"Brava"	76482B	ДКС	шт.	30
	4.5	Рамка на 2 модуля (одноместная), белая, RAL9010	"Brava"	75010W	ДКС	шт.	10
	4.6	Рамка на 2+2+2 модуля (трехместная), белая, RAL9010	"Brava"	75013W	ДКС	шт.	10
	4.7	Каркас на 2 модуля (одноместный)	"Brava"	75020W	ДКС	шт.	40
Выключатели и кнопочные посты	5.1	Модульная настенная коробка системы "Express" для электроустановочных изделий "Viva", IP55, 2 модуля	"Express"	54655	ДКС	шт.	37
	5.2	Выключатели 16 А, 250 В, белые, 2 мод.	"Viva"	45021	ДКС	шт.	31
	5.3	Переключатели 16 А, 250 В, белые, 2 мод.	"Viva"	45022	ДКС	шт.	6
	5.4	Выключатель, белый	"Brava"	76002B	ДКС	шт.	10
Освещение	6.1	ARCTIC.OPL ECO LED 1200 5000K	ARCTIC.OPL ECO	1088000050	"Световые технологии"	шт.	51
	6.2	ARCTIC.OPL ECO LED 600 5000K	ARCTIC.OPL ECO	1088000040	"Световые технологии"	шт.	36
Шкафы	7.1	Щиток настенный с дверцей 24 (2x12) мод., IP41, белый	"RAM base"	84624	ДКС	шт.	1
	7.2	Щиток настенный с дверцей 18 мод., IP41, белый	"RAM base"	84618	ДКС	шт.	1



Бутик

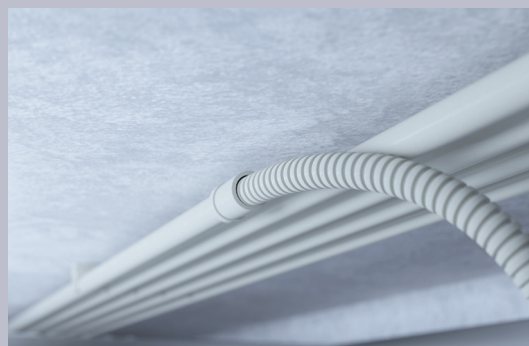
Задача

Необходимо разместить легкодоступные точки для подключения техники и организовать свободное пространство, максимально скрыв все элементы проводки, чтобы не препятствовать перемещению людей и обеспечить гибкость зонирования.



Скачать проект

Посмотреть на сайте solution.dkc.ru/sm4

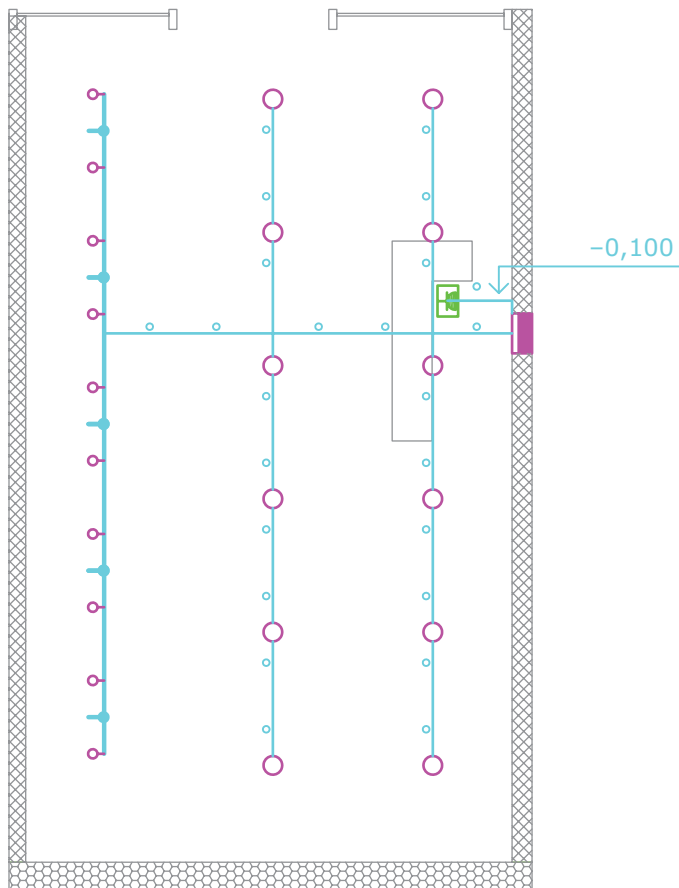








Бутик

Решение

Для размещения точек подключения на стенах используются электрические розетки "Brava". Прокладку групповых электрических сетей можно выполнить с помощью гибких гофрированных труб "Octopus", обеспечивающих дополнительную изоляцию кабеля и исключающих поражение током при повреждении основной изоляции кабеля. Пластиковые трубы прокладываются в штробах стен, под навесным потолком и в полах, при этом можно проложить трассы различной конфигурации, уложив трубы компактно рядом.

В случае отсутствия возможности для размещения точек подключения оборудования на стенах, либо применения напольных решений можно использовать напольный лючок системы "In-liner Front", предназначенный для монтажа электроустановочных изделий и автоматических выключателей под фальшполом, либо в стяжке пола. Поверхность крышки лючка утеплена ниже уровня пола, что позволяет выполнить монтаж поверх крышки плитки, коврового покрытия или линолеума в открытых интерьерах.



-  Святильник светодиодный серии DL
-  Святильник светодиодный серии BELL
-  Лючок напольный
-  Шинопровод троллейный
-  Прокладка сетей в трубе
-  Щит распределительный

Взам. инв. №	
Подпись и дата	
Инв. № подл.	

Изм.	Кол.уч.	Лист	№ док.	Подпись	Дата
Разраб.					
Пров.					
Н. контр.					

Бутик

Стадия	Лист	Листов
Р	1	



Используемая продукция

Группа	Позиция	Наименование	Тип, марка	Код	Завод-изготовитель	Единица измерения	Количество
Кабеленесущие системы	1.1	Труба ПВХ гибкая, гофрированная, Ø 20 мм, легкая, с протяжкой, 25 м, серая	"Octopus"	9192025	ДКС	м	20
	1.2	Труба ПНД гибкая гофрированная, Ø 20 мм, тяжелая без протяжки, 100 м, цвет оранжевый	"Octopus"	70520	ДКС	шт.	5
	1.3	Коробка ответвительная с кабельными вводами, IP44, Ø 80x40 мм	"Octopus"	53600	ДКС	шт.	15
Материалы	2.1	Саморез 4,5x40 мм с дюбелем V6	"M5 Combitech"	CM06522	ДКС	шт.	15
	2.2	Держатель с защелкой, Ø 20 мм	"Express"	51020	ДКС	шт.	15
Лючки и розетки	3.1	Лючок напольный 12 мод., черный RAL 9005	"In-liner Front"	88012	ДКС	шт.	1
	3.2	Опалубка для лючка металлическая	"In-liner Front"	88234	ДКС	шт.	1
	3.3	Крышка опалубки для лючка 12 мод., металлическая	"In-liner Front"	88212	ДКС	шт.	1
	3.4	Пластина для ввода труб в опалубку	"In-liner Front"	88236	ДКС	шт.	1
	3.5	Каркас под 2 модуля, черный	"Viva"	F0000AB	ДКС	шт.	3
	3.6	Розетка силовая 2P+E, со шторками, 2 мод., цвет черный	"Viva"	45205	ДКС	шт.	2
	3.7	Розетка RJ-12, 1 мод., цвет черный	"Viva"	45218	ДКС	шт.	1
	3.8	Розетка RJ-45 кат.5Е, 1 мод., цвет черный	"Viva"	45238	ДКС	шт.	1
	3.9	Электрическая розетка с заземлением, со шторками, белая, 2 мод.	"Brava"	76482B	ДКС	шт.	4
	3.10	Каркас на 2 модуля (одноместный), белый, RAL 9010	"Brava"	75020W	ДКС	шт.	4
	3.11	Рамка на 2+2 модуля (двухместная), белая, RAL9010	"Brava"	75012W	ДКС	шт.	2
Шкафы	4.1	Щиток настенный с дверцей 12 мод., IP41, белый	"RAM base"	84612	ДКС	шт.	1
Освещение	5.1	DL POWER LED 60 D80 4000K	DL POWER LED	1170000500	"Световые технологии"	шт.	12
	5.2	BELL/T LED 50 в D45 4000K	BELL/T LED	1640000050	"Световые технологии"	шт.	10
	5.3	Шинопровод PG, 3м черный	"Световые технологии"	2909002720	"Световые технологии"	шт.	2
	5.4	Заглушка торцевая PG	"Световые технологии"	2909003220	"Световые технологии"	шт.	2
	5.5	Ввод питания левый	"Световые технологии"	2909003250	"Световые технологии"	шт.	1
	5.6	Ввод питания правый	"Световые технологии"	2909003280	"Световые технологии"	шт.	1
	5.7	Набор для подвеса	"Световые технологии"	2909003400	"Световые технологии"	шт.	4



Подключение оборудования

Задача

Правильная организация торгового пространства – важное условие для современной торговли. Для эффективного использования торгового пространства необходимо организовать правильное и максимально удобное подключение современного торгового оборудования, как в торговых залах, так и служебных помещениях.



Скачать проект

Посмотреть на сайте solution.dkc.ru/sm5



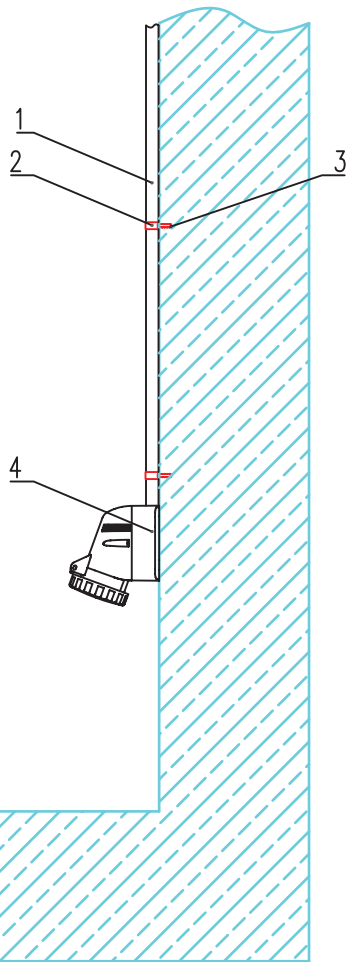
Подключение оборудования

Решение

Для организации точки подключения к сети используются промышленные разъемы "Quadro", которые обладают высокой функциональностью и эргономикой конструкции. Крепление кабеля осуществляется цанговым зажимом, являющимся одновременно кабельным зажимом и кабельным сальником.

Опуск от лотков к промышленным разъемам организуется в металлических трубах для электропроводки "Cosmec", надежно защищающих систему электроснабжения от механических повреждений.

Подвод кабеля осуществляется в металлических лотках "S5 Combitech", которые имеют высокую нагрузочную способность, предохраняют кабельную проводку от повреждений, а также позволяют выполнить групповую прокладку.



Спецификация				
Поз.	Наименование	Код	Кол.	Примечание
1	Труба жесткая оцинкованная Ø 20 мм	6008-20L3	1	
2	Держатель с крышкой быстрой фиксации	6044-A20	3	
3	Саморез 4,5x40 мм с дюбелем V6	СМ06522	1	
4	Розетка кабельная IP67 16A 3P+E+N 400V	DIS3181647	1	

Взам. инв. №	
Подпись и дата	
Инв. № подл.	

Изм.	Кол.уч.	Лист	№ док.	Подпись	Дата
Разраб.					
Пров.					
Н. контр.					

Подключение оборудования

Стадия	Лист	Листов
Р	1	



Используемая продукция

Группа	Позиция	Наименование	Тип, марка	Код	Завод-изготовитель	Единица измерения	Количество
Кабеленесущие системы	1.1	Лоток перфорированный 300x50 L3000	"S5 Combitech"	35265	ДКС	м	30
	1.2	Угол СРО 90 горизонтальный 90°, 300x50	"S5 Combitech"	36005	ДКС	шт.	3
	1.3	Лоток перфорированный 200x50 L3000	"S5 Combitech"	35264	ДКС	м	1
	1.4	Перегородка SEP L3000 H50	"S5 Combitech"	36480	ДКС	м	15
	1.5	Ответвитель DPT Т-образный, горизонтальный, 300x50	"S5 Combitech"	36125	ДКС	шт.	1
	1.6	Металлорукав из оцинкованной стали DN 20 мм, Øвн. 20,5 мм, Øнар. 24,5 мм, IP40, 50 м	"Cosmec"	667M2024	ДКС	м	20
	1.7	Труба жесткая, оцинкованная, Ø 20x1x3000 мм	"Cosmec"	6008-20L3	ДКС	м	30
	1.8	Труба ПВХ жесткая, атмосферостойкая, Ø 20 мм, легкая, 3 м, серая	"Express"	63920	ДКС	м	5
	1.9	Поворот на 90°, оцинкованный, Ø 20x1 мм	"Cosmec"	6013-20L	ДКС	шт.	5
	1.10	Муфта труба-труба, Ø 20, IP66/IP67, никелированная латунь	"Cosmec"	6110-20N	ДКС	шт.	15
	1.11	Муфта труба-коробка, Ø 20, IP66/IP67, M20x1,5, никелированная латунь	"Cosmec"	6111-A20N	ДКС	шт.	10
	1.12	Коробка ответвительная алюминиевая, окрашенная, IP66, RAL 9006, 90x90x53 мм	"Cosmec"	65300	ДКС	шт.	5
	1.13	Труба ПВХ гибкая, гофрированная, Ø 20 мм, легкая, с протяжкой, 25 м, серая	"Octopus"	9192025	ДКС	м	25
	1.14	Коробка ответвительная с кабельными вводами, IP44, Ø 80x40 мм	"Octopus"	53600	ДКС	шт.	5
	1.15	Труба ПВХ жесткая гладкая, Ø 20 мм, легкая, 2 м, цвет серый	"Express"	62920	ДКС	м	3
	1.16	Труба ПВХ гибкая гофрированная, Ø 20 мм, легкая с протяжкой, 25 м, цвет серый	"Octopus"	9192025	ДКС	м	2
Материалы	2.1	Держатель с защелкой и дюбелем, Ø 20 мм (розница)	"Express"	51320R	ДКС	шт.	3
	2.2	Переходник армированная труба - жесткая труба, IP67, Ø 20 мм	"Express"	55220	ДКС	шт.	1
Промразъемы	3.1	Розетка кабельная IP67 16A 3P+E+N 400V	"Quadro"	DIS3181647	ДКС	шт.	1



Администрация

Задача

Административные помещения торгового комплекса предназначены для рабочих мест сотрудников, отвечающих за работу супермаркета. Зона администрации может состоять из одного или нескольких помещений открытой планировки. При проектировании помещения должны быть обеспечены быстрое и удобное подключение оргтехники, подводка электропитания различной конфигурации к рабочим местам персонала и при необходимости должна иметься возможность увеличения количества рабочих мест.



Скачать проект

Посмотреть на сайте solution.dkc.ru/sm6

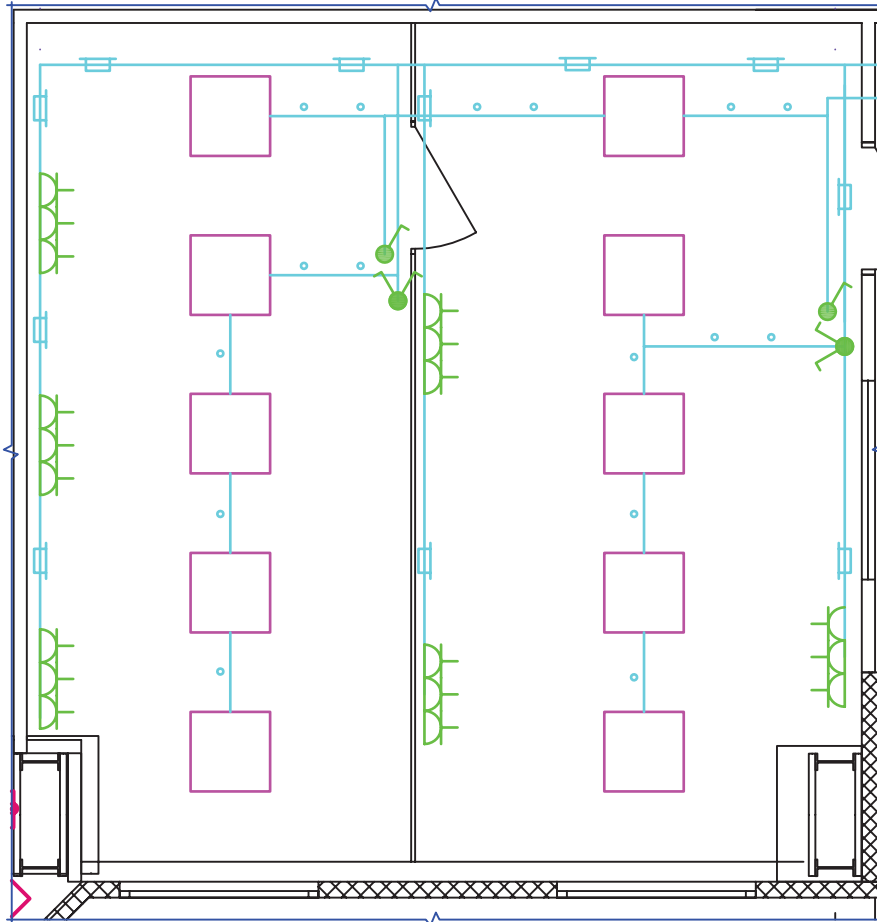










Администрация

Решение

Пластиковые кабельные каналы системы "In-liner Front" в сочетании с электроустановочными изделиями серии "Brava" позволяют организовать рабочие места персонала, которые впоследствии можно легко модернизировать. Розетки устанавливаются внутрь короба вровень с его крышкой. Использование коробов поможет реорганизовывать пространство, увеличить или уменьшить количество рабочих мест, исключить трудоемкий процесс штробления стен и сократить трудозатраты. Решения, которые присутствуют в системе "In-liner Front", при необходимости позволяют разделить силовую и сигнальную кабельные линии в одном коробе. Это обеспечивается с помощью короба со встроенным разделителем, либо короба с возможностью установки разделителя. Наличие разделителей позволяет создавать 2 независимых отсека с крышками, для более удобной прокладки большого количества проводов.



-  Светильник светодиодный серии АОТ
-  Выключатель однополюсный
-  Выключатель двухполюсный
-  Розетка однофазная
-  Прокладка сетей в коробе
-  Прокладка сетей в трубе

Инв. № подл.	Взам. инв. №
Погнись и дата	

Изм.	Кол.уч.	Лист	№ док.	Подпись	Дата
Разраб.					
Пров.					
Н. контр.					

Администрация

Стадия	Лист	Листов
Р	1	



Используемая продукция

Группа	Позиция	Наименование	Тип, марка	Код	Завод-изготовитель	Единица измерения	Количество
Розетки	1.1	Рамка универсальная на 6 модулей, белая	"Brava"	F00015	ДКС	шт.	6
	1.2	Каркас под 2 модуля, белый	"Viva"	F0000A	ДКС	шт.	18
	1.3	Розетка силовая 2P+E, со шторками, 2 мод., цвет белый	"Viva"	45005	ДКС	шт.	12
	1.4	Компьютерная розетка RJ45 кат. 5е, экран, (8P8C, Hyperline, Dual IDC: 110&Krone), белая, 1 мод.	"Viva"	45048	ДКС	шт.	12
Выключатели	2.1	Выключатель, белый, 1 модуль	"Brava"	76001B	ДКС	шт.	4
	2.2	Выключатель, белый, 2 модуля	"Brava"	76002B	ДКС	шт.	2
	2.3	Рамка универсальная на 4 модуля, белая	"Brava"	F00013	ДКС	шт.	2
	2.4	Каркас под 2 модуля, белый	"Brava"	F0000M	ДКС	шт.	4
Кабеленесущие системы	3.1	Труба ПВХ гибкая, гофрированная, Ø 20 мм, легкая, с протяжкой, 100 м, серая	"Octopus"	91920	ДКС	м	30
	3.2	Кабель-канал 90x50 мм, с фронтальной крышкой	"In-liner Front"	09501	ДКС	м	18
	3.3	Угол плоский со встроенным разделителем	"In-liner Front"	09503	ДКС	шт.	3
	3.4	Заглушка 90x50 мм	"In-liner Front"	09505	ДКС	шт.	3
	3.5	Накладка на стык профиля 90x50 мм	"In-liner Front"	09509	ДКС	шт.	10
	3.6	Ввод в потолок 90x50 мм	"In-liner Front"	09507	ДКС	шт.	3
Материалы	4.1	Держатель с защелкой и дюбелем, Ø 20 мм	"Express"	51320	ДКС	шт.	60
	4.2	Коробка ответвительная с кабельными вводами, IP44, Ø 65x35 мм	"Express"	53500	ДКС	шт.	5
	4.3	Саморез 3,5x50 мм с дюбелем F6	"In-liner Front"	06541	ДКС	шт.	72
Освещение	5.1	AOT.PRS UNI LED 600 4000K	AOT UNI LED	1386000010	"Световые технологии"	шт.	10



Безопасность

Задача

На стадии проектирования торгового помещения необходимо предпринять ряд средств и мер для обеспечения эффективной системы безопасности в зонах с повышенным риском совершения несанкционированных действий. К техническим средствам защиты относятся: система видеонаблюдения, система сигнализации и противопожарной системы, обеспечивающие безопасность магазина самообслуживания.



Скачать проект

Посмотреть на сайте solution.dkc.ru/sm7



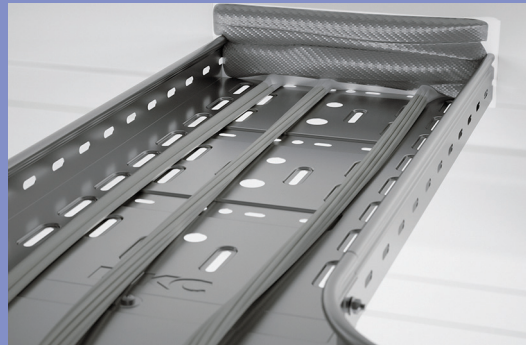
Безопасность

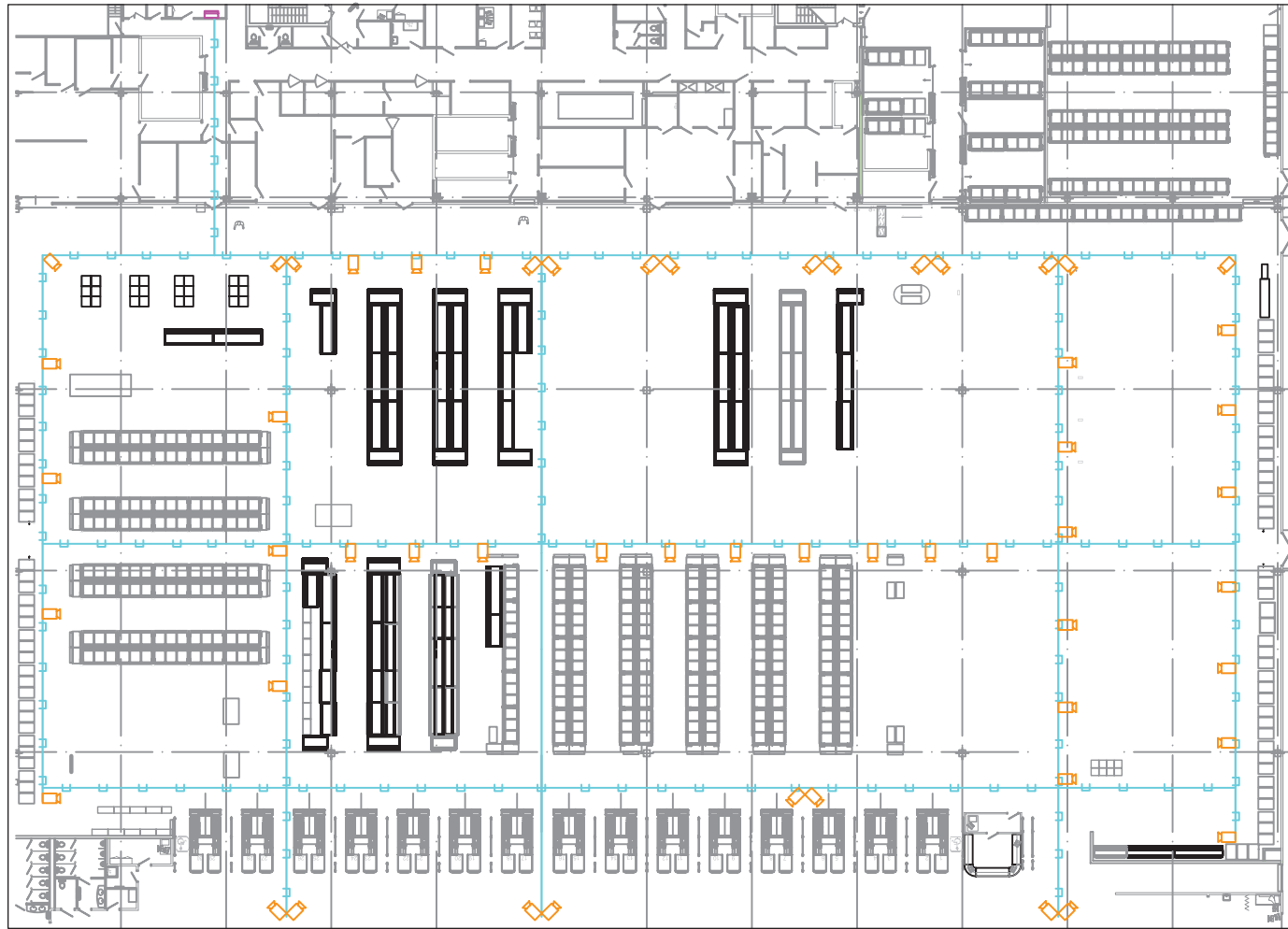
Решение




Для размещения сетевого, телекоммуникационного и серверного оборудования используются ИТ-шкафы "RAM telecom". Подведение питания к ИТ-оборудованию осуществляется через промышленные разъемы "Quadro". Вентиляция оборудования внутри шкафа обеспечивается через вентиляционные модули. Все корпуса оснащены замками, ограничивающими несанкционированный доступ к оборудованию, но обеспечивающими к нему легкий доступ персонала.

Для защиты оборудования от сбоев в электросети в ИТ-шкафы устанавливаются ИБП "RAM batt" серии Small Convert.

Для создания кабельных трасс, а также для установки световых оповещателей, ответвительных коробок и активного сетевого оборудования можно использовать систему листовых лотков "S5 Combitech". При переходе кабельной трассы в соседнюю зону через огнестойкую стену I90, согласно требованиям пожарной безопасности, необходимо использовать огнезащитные перегородки и огнестойкие подушки DB. Управление системой сигнализации осуществляется при помощи 1- и 2-кнопочных постов "Quadro", подвод питания к которым выполняется в металлических трубах "Cosmec".





-  Прокладка сетей в лотке
-  Шкаф системы видеонаблюдения
-  Камера видеонаблюдения

Инв. № подл.	Взам. инв. №
	Подпись и дата

Изм.	Кол.уч.	Лист	№ док.	Подпись	Дата
Разраб.					
Пров.					
Н.контр.					

Безопасность

Стадия	Лист	Листов
Р	1	



Используемая продукция

Группа	Позиция	Наименование	Тип, марка	Код	Завод-изготовитель	Единица измерения	Количество
Кабеленесущие системы	1.1	Лоток перфорированный 100x50 L3000	"S5 Combitech"	35262	ДКС	м	594
	1.2	Монтажная пластина вертикальная	"L5 Combitech"	LP3000	ДКС	шт.	55
	1.3	Угол СРО 90 горизонтальный 90° 100x50	"S5 Combitech"	36002	ДКС	шт.	2
	1.4	Ответвитель DL 100x50	"S5 Combitech"	36235	ДКС	шт.	20
	1.5	Угол вертикальный внешний CDV 90 100x50	"S5 Combitech"	37572	ДКС	шт.	1
	1.6	Труба ПВХ гибкая, гофрированная, Ø 20 мм, легкая, с протяжкой, 25 м, серая	"Octopus"	9192025	ДКС	м	100
	1.7	Коробка ответвительная с кабельными вводами, IP44, Ø 80x40 мм	"Octopus"	53600	ДКС	шт.	95
	1.8	Металлорукав из оцинкованной стали DN 20 мм, Øвн. 20,5 мм, Øнар. 24,5 мм, IP40, 50 м	"Cosmec"	667M2024	ДКС	м	20
	1.9	Труба жесткая, оцинкованная, Ø 20x1x3000 мм	"Cosmec"	6008-20L3	ДКС	м	30
	1.10	Поворот на 90°, оцинкованный, Ø 20x1 мм	"Cosmec"	6013-20L	ДКС	шт.	5
	1.11	Муфта труба-труба, Ø 20, IP66/IP67, никелированная латунь	"Cosmec"	6110-20N	ДКС	шт.	15
	1.12	Муфта труба-коробка, Ø 20, IP66/IP67, M20x1,5, никелированная латунь	"Cosmec"	6111-A20N	ДКС	шт.	10
	1.13	Коробка ответвительная с кабельными вводами, IP44, Ø 80x40 мм	"Octopus"	53600	ДКС	шт.	5
	1.14	Держатель с крышкой, Ø 20 мм, оцинкованная сталь	"Cosmec"	6044-A20	ДКС	шт.	50
	1.15	Саморез 4,5x40 мм с дюбелем V6	"M5 Combitech"	CM06522	ДКС	шт.	50
Материалы	2.1	Шпилька резьбовая M8x2000	"M5 Combitech"	CM200801	ДКС	м	1980
	2.2	Гайка шестигранная DIN934, M8	"M5 Combitech"	CM110800	ДКС	шт.	1980
	2.3	Шайба кузовная DIN9021, M8	"M5 Combitech"	CM120800	ДКС	шт.	1980
	2.4	Крепление к профнастилу потолочное	"B5 Combitech"	CM310800	ДКС	шт.	990
	2.5	П-образный профиль PSL, L300, толщина 1,5 мм	"B5 Combitech"	BPL2903	ДКС	шт.	495
	2.6	Винт с крестообразным шлицем, M6	"M5 Combitech"	CM010610	ДКС	шт.	940
	2.7	Винт с гладкой головкой и квадратным подголовником, M6x16	"M5 Combitech"	CM010616	ДКС	шт.	990
	2.8	Гайка с насечкой DIN 6923, M6	"M5 Combitech"	CM100600	ДКС	шт.	1930
	2.9	Пластина для заземления PTCE	"S5 Combitech"	37501	ДКС	шт.	48
	2.10	Пластина соединительная GTO H50	"S5 Combitech"	37301	ДКС	шт.	52
	2.11	Скоба BMM-10 300 мм	"B5 Combitech"	BMM1030	ДКС	шт.	6
	2.12	Стандартный анкер с болтом, M10	"M5 Combitech"	CM431060	ДКС	шт.	12
Шкафы	3.1	Напольный шкаф 42U Ш800xГ800, передняя дверь стекло, задняя глухая, крыша укомплектована вводом и заглушками	"RAM telecom"	R5IT4288GS	ДКС	шт.	1
Источники бесперебойного питания	4.1	Однофазный ИБП, 3 кВА, внешняя батарея	"RAM batt"	SMALLC3EXTI	ДКС	шт.	1
	4.2	Батареиный блок для SMALLC3EXT	"RAM batt"	BPSMLC3-96V	ДКС	шт.	3
	4.3	Адаптер AS400 серия Small	"RAM batt"	AS400SMALL	ДКС	шт.	1
Огнестойкие проходки	5.1	Проходка из огнестойких подушек DB, 120x100x25	"Vulcan"	DB1801	ДКС	шт.	1
	5.2	Огнестойкий герметик DS	"Vulcan"	DS1202	ДКС	шт.	1
Выключатели и кнопочные посты	6.1	Кнопка плоская с фиксацией, зеленая	"Quadro"	ABDTM2	ДКС	шт.	6
	6.2	Контактный блок с клеммными зажимами под винт, нормально-замкнутый	"Quadro"	ACVL01	ДКС	шт.	6
	6.3	Контактный блок с клеммными зажимами под винт, нормально-открытый	"Quadro"	ACVL02	ДКС	шт.	6
	6.4	Корпус под кнопочный пост, 1 место	"Quadro"	ALC01	ДКС	шт.	6



Щитовая

Задача

Зона щитовой представляет собой небольшое техническое помещение, в котором размещается вводно-распределительный щит (ВРЩ). Ввод в щит осуществляется от общего стояка электроснабжения. Разработку и проектирование электрощитовой зоны следует выполнить в соответствии с повышенными требованиями пожарной безопасности, так как это помещение с наиболее высокой возможностью самовозгорания. Кроме того, в маленьком помещении важно компактно разместить удобное для обслуживания оборудование. Основной НТД при разработке данного решения является ГОСТ 51321.



Скачать проект

Посмотреть на сайте solution.dkc.ru/sm8

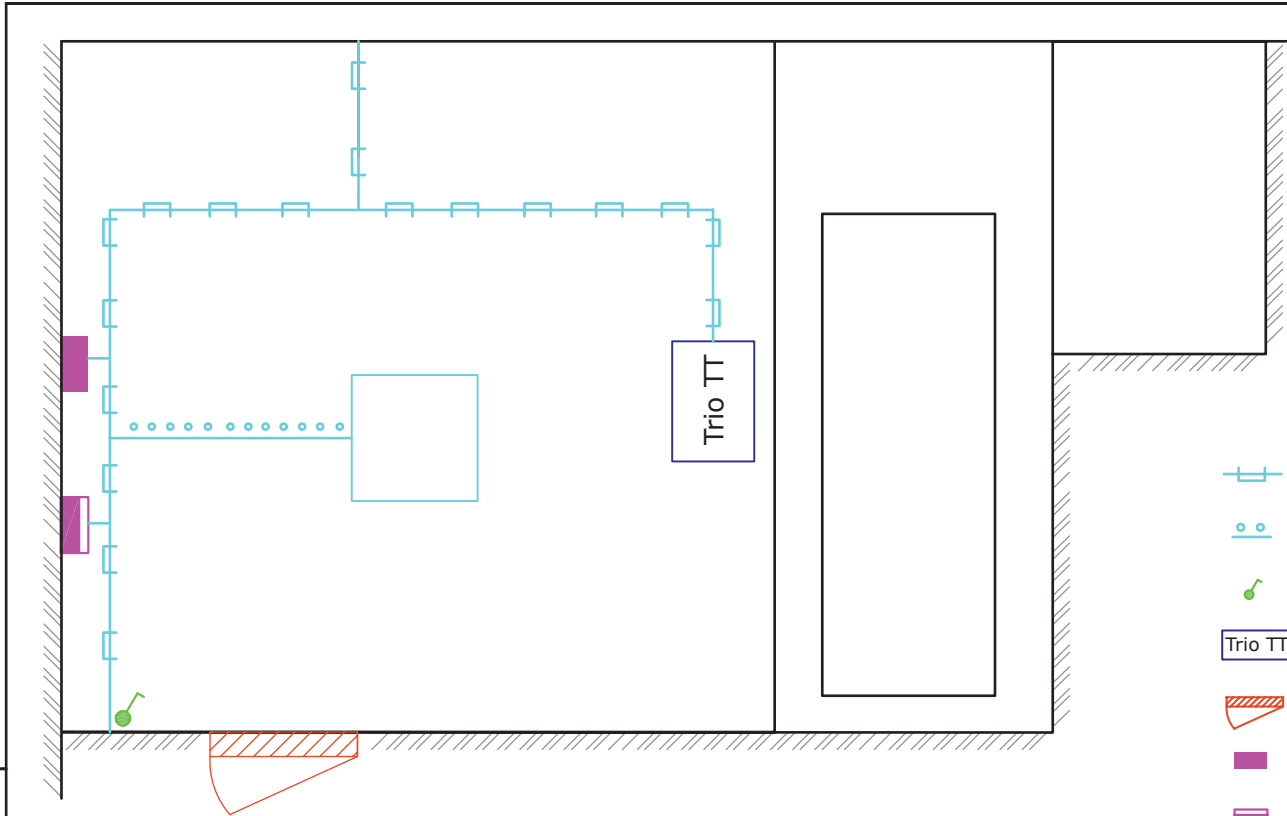











Щитовая

Решение

Электроснабжение супермаркета осуществляется через вводно-распределительный щит (ЩР) или щит распределения и учета э/э (ЩРУ), в которые устанавливаются приборы учета и/или силовое оборудование для защиты сетей энергоснабжения. Силовое оборудование может быть размещено в навесных металлических корпусах серии ST с монтажной платой или модулем для установки автоматических выключателей модульного исполнения или в литом корпусе (МССВ/МСВ), а оборудование для учета э/э – в металлических корпусах ST со стеклянной дверью, обеспечивающих защиту оборудования в аварийных ситуациях. Для организации аварийного освещения и аварийного ввода резервного питания возможно применение корпусов серии ST с монтажной платой, а для устройства пожаробезопасного прохода через стены и перекрытия – системы огнестойких проходок, обеспечивающих защиту от распространения огня по кабельным трассам. Оставшиеся пустоты заделывают огнезащитным герметиком DS и огнестойкими подушками DB. Для защиты от дыма используется огнестойкая монтажная пена DF. Для организации системы бесперебойного питания в щитовой может быть установлен ИБП "RAM batt" серии Trio или Extra.



-  Прокладка в лотке
-  Прокладка в трубе
-  Выключатель однополюсный
-  Источник бесперебойного питания
-  Дверь
-  Щит осветительный
-  Щит распределительный

Взам. инв. №	
Подпись и дата	
Инв. № подл.	

Изм.	Кол.уч.	Лист	№ док.	Подпись	Дата
Разраб.					
Пров.					
Н. контр.					

Щитовая

Стадия	Лист	Листов
Р	1	



Используемая продукция

Группа	Позиция	Наименование	Тип, марка	Код	Завод-изготовитель	Единица измерения	Количество
Навесной щит	1.1	Корпус сварной навесной серии ST с М/П Размер: 600x400x200 мм (В x Ш x Г)	"RAM block"	R5ST0642	ДКС	шт.	2
	1.2	Панель для модулей, 64 (4x16) модуля, для шкафов CE, 600x400 мм	"RAM block"	R5TM64	ДКС	шт.	2
Источники бесперебойного питания	2.1	Трехфазный ИБП, 20 кВА, 10 мин.	"RAM batt"	TRIOТТ20А10	ДКС	шт.	1
Кабеленесущие системы	3.1	Труба ПВХ, гибкая, гофрированная Ø 20 мм, легкая, с протяжкой, 25 м, цвет серый	"Octopus"	9192025	ДКС	м	25
	3.2	Проволочный лоток 50x200 L3000	"F5 Combitech"	FC5020	ДКС	м	9
	3.3	Легкая консоль для проволочного лотка основанием 200 мм, толщиной 2,5 мм	"F5 Combitech"	FBC3020	ДКС	шт.	4
	3.4	Крепление ТМ к стене для вертикального монтажа с основанием 200	"B5 Combitech"	BMM1020	ДКС	шт.	2
Выключатели и кнопочные посты	4.1	Коробка в сборе с 1-клавишным выключателем, белая	"Brava"	10002B	ДКС	шт.	1
Огнестойкие проходки	5.1	Проходка из огнестойких подушек DB 120x100x25	"Vulcan"	DB1801	ДКС	шт.	6
	5.2	Огнестойкий герметик DS	"Vulcan"	DS1202	ДКС	шт.	1
Материалы	6.1	Держатель с защелкой и дюбелем, Ø 20 мм	"Express"	51320	ДКС	шт.	10
	6.2	Коробка ответвительная с кабельными вводами, IP44, Ø 65x35 мм	"Express"	53500	ДКС	шт.	2
	6.3	Крепежный комплект №1 для монтажа проволочного лотка	"M5 Combitech"	CM350001	ДКС	шт.	26
	6.4	Стандартный анкер со шпилькой, М6	"M5 Combitech"	CM440645	ДКС	шт.	12



Зона приемки и разгрузки

Задача

В зоне приемки и разгрузки товаров выполняются операции по разгрузке транспортных средств, а также прием и выемка товара из транспортной тары. В связи с постоянным движением транспортных средств важно обеспечить условия, исключающие механические повреждения системы электроснабжения при транспортировке грузов. Помимо основного освещения в данной зоне нужно организовать дополнительное, индивидуальное для каждого выезда.



Скачать проект

Посмотреть на сайте solution.dkc.ru/sm9



Зона приемки и разгрузки

Решение

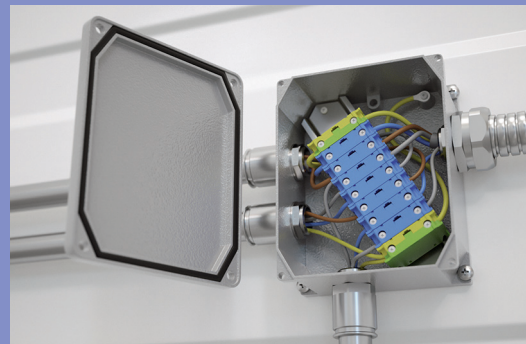
Для механической защиты электропроводки в каждой отдельной зоне приемки монтаж выполняется в металлических трубах "Cosmec".

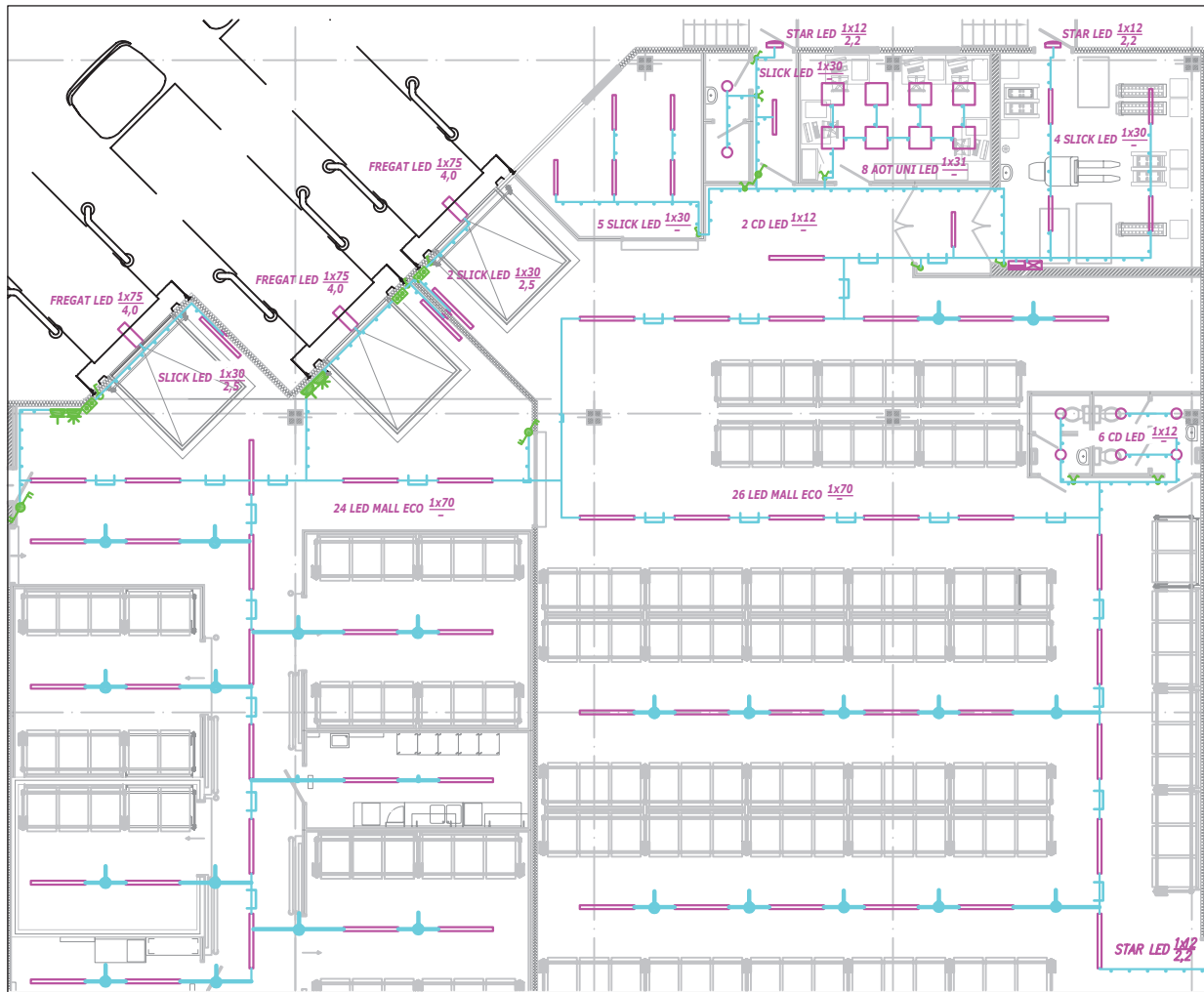
Жесткие металлические трубы рекомендуются для использования в местах, где имеется высокая вероятность повреждения проводки по причине падения перемещаемого груза.

В основании лотков системы "S5 Combitech" имеются специальные отверстия для быстрого и легкого соединения с трубами "Cosmec" с помощью аксессуаров.

Для создания дополнительного освещения в зоне приемки и разгрузки применяется осветительный шинопровод "Hercules". Прокладка кабельных линий осуществляется в металлических лотках "S5 Combitech" с креплением к стене и потолку.

Управление открыванием и закрыванием подъемной двери на объекте реализуется при помощи 1- и 2-кнопочных постов "Quadro", подвод питания к которым осуществляется в металлических трубах "Cosmec".





- Светильники светодиодные серий LED MALL и SLICK
- Светильник светодиодный серии AOT
- Светильник светодиодный серии CD
- ◡ Светильник светодиодный серии STAR
- ⚡ Переключатель однополюсный
- ⚡ Переключатель двухполюсный
- ⚡ Выключатель однополюсный
- ⚡ Выключатель двухполюсный
- Кнопочный пост
- ⚡ Розетка однофазная
- ⚡ Розетка трехфазная
- Прокладка сетей в лотке
- Шинопровод осветительный
- Прокладка сетей в трубе
- Щит распределительный
- Щит аварийного освещения

Взам. инв. №	
Инв. № подл.	Подпись и дата

Изм.	Кол.уч.	Лист	№ док.	Подпись	Дата
Разраб.					
Пров.					
Н. контр.					

Зона приемки и разгрузки

Страница	Лист	Листов
Р	1	



Используемая продукция

Группа	Позиция	Наименование	Тип, марка	Код	Завод-изготовитель	Единица измерения	Количество
Кабеленесущие системы	1.1	Лоток перфорированный 300x50 L3000	"S5 Combitech"	35265	ДКС	м	90
	1.2	Перегородка SEP	"S5 Combitech"	36480	ДКС	м	90
	1.3	Угол СПО 90 горизонтальный 90° 300x50	"S5 Combitech"	36005	ДКС	шт.	3
	1.4	Ответвитель DL 300x50	"S5 Combitech"	36238	ДКС	шт.	4
	1.5	Угол вертикальный внешний CDSД 90 300x50	"S5 Combitech"	37505	ДКС	шт.	1
	1.6	Металлорукав из оцинкованной стали DN 20 мм, Øвн. 20,5 мм, Øнар. 24,5 мм, IP40, 50 м	"Cosmec"	667M2024	ДКС	м	12
	1.7	Труба жесткая, оцинкованная, Ø 20x1x3000 мм	"Cosmec"	6008-20L3	ДКС	м	60
	1.8	Муфта труба-труба, Ø 20 мм, IP66/IP67, никелированная латунь	"Cosmec"	6110-20N	ДКС	шт.	20
	1.9	Муфта труба-коробка, Ø 20 мм, IP66/IP67, M20x1,5, никелированная латунь	"Cosmec"	6111-A20N	ДКС	шт.	30
	1.10	Коробка ответвительная алюминиевая, окрашенная, IP66, RAL 9006, 90x90x53 мм	"Cosmec"	65300	ДКС	шт.	20
	1.11	Труба ПВХ гибкая, гофрированная, Ø 20 мм, легкая, с протяжкой, 25 м, серая	"Octopus"	9192025	ДКС	м	30
	1.12	Коробка ответвительная с кабельными вводами, IP44, Ø 80x40 мм	"Octopus"	53600	ДКС	шт.	20
Материалы	2.1	Шпилька резьбовая M8x2000	"M5 Combitech"	CM200801	ДКС	м	150
	2.2	Гайка шестигранная DIN934, M8	"M5 Combitech"	CM110800	ДКС	шт.	450
	2.3	Шайба кузовная DIN9021, M8	"M5 Combitech"	CM120800	ДКС	шт.	450
	2.4	Крепление к профнастилу потолочное	"B5 Combitech"	CM310800	ДКС	шт.	150
	2.5	П-образный профиль PSL, L400, толщина 1,5 мм	"B5 Combitech"	BPL2904	ДКС	шт.	75
	2.6	Винт с крестообразным шлицем, M6	"M5 Combitech"	CM010610	ДКС	шт.	268
	2.7	Винт с гладкой головкой и квадратным подголовником, M6x16	"M5 Combitech"	CM010616	ДКС	шт.	162
	2.8	Гайка с насечкой DIN 6923, M6	"M5 Combitech"	CM100600	ДКС	шт.	430
	2.9	Пластина для заземления PTCE	"S5 Combitech"	37501	ДКС	шт.	12
	2.10	Пластина соединительная GTO H50	"S5 Combitech"	37301	ДКС	шт.	24
	2.11	Скоба ВММ-10 300мм	"B5 Combitech"	ВММ1030	ДКС	шт.	6
	2.12	Стандартный анкер с болтом, M10	"M5 Combitech"	CM431060	ДКС	шт.	12
	2.13	Держатель с крышкой, Ø 20 мм, оцинкованная сталь	"Cosmec"	6044-A20	ДКС	шт.	72
	2.14	Саморез 4,5x40 мм с дюбелем V6	"M5 Combitech"	CM06522	ДКС	шт.	102
	2.15	Держатель с защелкой, Ø 20 мм	"Express"	51020	ДКС	шт.	30

Группа	Позиция	Наименование	Тип, марка	Код	Завод-изготовитель	Единица измерения	Количество
Шинопровод	3.1	Секция прямая шинопровод 1+0 точек отвода L=3000 мм Cu 2P 25A	"Hercules"	LTC25ASP42AA000	ДКС	шт.	24
	3.2	Питающий элемент + заглушка, тип 1, Cu, 2P/4P, 25A	"Hercules"	LTC25DFED3AA000	ДКС	шт.	9
	3.3	Отводной блок с кабелем 800 мм (H05Z1Z1F), N/L1, 2P, 10A	"Hercules"	LTN70APP01AA000	ДКС	шт.	8
	3.4	Отводной блок с кабелем 800 мм (H05Z1Z1F), N/L3, 2P, 10A	"Hercules"	LTN70APP03AA000	ДКС	шт.	8
	3.5	Отводной блок с кабелем 800 мм (H05Z1Z1F), N/L2, 2P, 10A	"Hercules"	LTN70APP02AA000	ДКС	шт.	8
Крепление шинопровода и светильника	4.1	Шпилька резьбовая, M6x2000	"M5 Combitech"	CM200602	ДКС	м	144
	4.2	Гайка шестигранная DIN934, M6	"M5 Combitech"	CM110600	ДКС	шт.	288
	4.3	Шайба кузовная DIN9021, M6	"M5 Combitech"	CM120600	ДКС	шт.	288
	4.4	Крепление к профнастилу потолочное	"B5 Combitech"	CM311000	ДКС	шт.	72
	4.5	Универсальный держатель осветительного шинопровода	"Hercules"	LTN70PFIU3AA000	ДКС	шт.	72
	4.6	Держатель шинопровода, 2P/4P/6P	"Hercules"	LTN70PFIU1AA000	ДКС	шт.	48
	4.7	Фиксатор кабеля для одиночного шинопровода, 2P/4P/6P	"Hercules"	LTN70PFIU7AA000	ДКС	шт.	24
	4.8	Болт с шестигранной головкой, M6x12	"M5 Combitech"	CM020612	ДКС	шт.	48
	4.9	Гайка шестигранная, M6	"M5 Combitech"	CM110600	ДКС	шт.	48
Розетки и промразъемы	5.1	Розетка настенная, IP44, 16A 2P+E 230В	"Quadro"	DIS5131653	ДКС	шт.	2
	5.2	Розетка панельная, IP54, с увеличенным фланцем 70x87	"Quadro"	DIS5704061	ДКС	шт.	2
	5.3	Коробка монтажная прямая	"Quadro"	DIS5700016	ДКС	шт.	2
Выключатели и кнопочные посты	6.1	Модульная настенная коробка системы "Express" для электроустановочных изделий "Viva", IP55, 2 модуля	"Express"	54655	ДКС	шт.	14
	6.2	Выключатели 16 А, 250 В, белые, 2 мод.	"Viva"	45021	ДКС	шт.	6
	6.3	Выключатели 16 А, 250 В, белые, 1 мод.	"Viva"	45011	ДКС	шт.	10
	6.4	Переключатели 16 А, 250 В, белые, 2 мод.	"Viva"	45022	ДКС	шт.	2
	6.5	Переключатели 16 А, 250 В, белые, 1 мод.	"Viva"	45012	ДКС	шт.	2
	6.5	Кнопка плоская с фиксацией, зеленая	"Quadro"	ABDTM2	ДКС	шт.	6
	6.6	Контактный блок с клеммными зажимами под винт, нормально-замкнутый	"Quadro"	ACVL01	ДКС	шт.	6
	6.7	Контактный блок с клеммными зажимами под винт, нормально-открытый	"Quadro"	ACVL02	ДКС	шт.	6
	6.8	Корпус под кнопочный пост, 1 место	"Quadro"	ALC01	ДКС	шт.	6

Группа	Позиция	Наименование	Тип, марка	Код	Завод-изготовитель	Единица измерения	Количество
Освещение	7.1	STAR NBT LED 12 silver 4000K	STAR LED	1418000010	"Световые технологии"	шт.	3
	7.2	FREGAT LED 75(w) 4000K	FREGAT LED	1426000440	"Световые технологии"	шт.	3
	7.3	LED MALL ECO 70 D30 IP54 4000K	LED MALL ECO	1598000490	"Световые технологии"	шт.	50
	7.4	SLICK.PRS LED 30 5000K	SLICK LED	1631000180	"Световые технологии"	шт.	14
	7.5	CD LED 13 4000K	CD LED	1134000050	"Световые технологии"	шт.	8
	7.6	AOT.PRS UNI LED 600 4000K	AOT UNI LED	1386000010	"Световые технологии"	шт.	8
Шкафы	8.1	Щиток настенный с дверцей 24 (2x12) мод., IP41, белый	"RAM base"	84624	ДКС	шт.	1
	8.2	Щиток настенный с дверцей 12 мод., IP41, белый	"RAM base"	84612	ДКС	шт.	1



Молниезащита

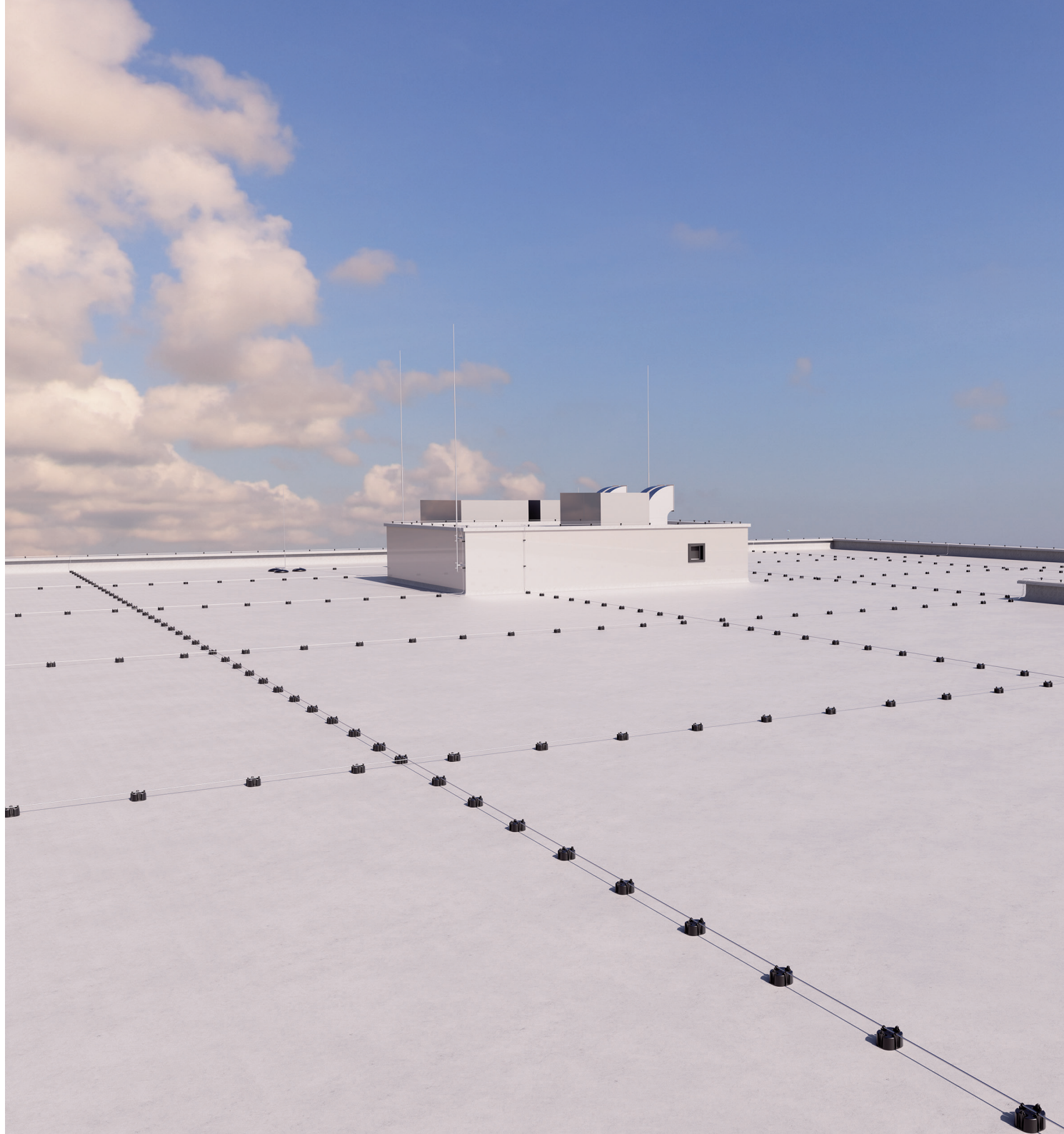
Задача

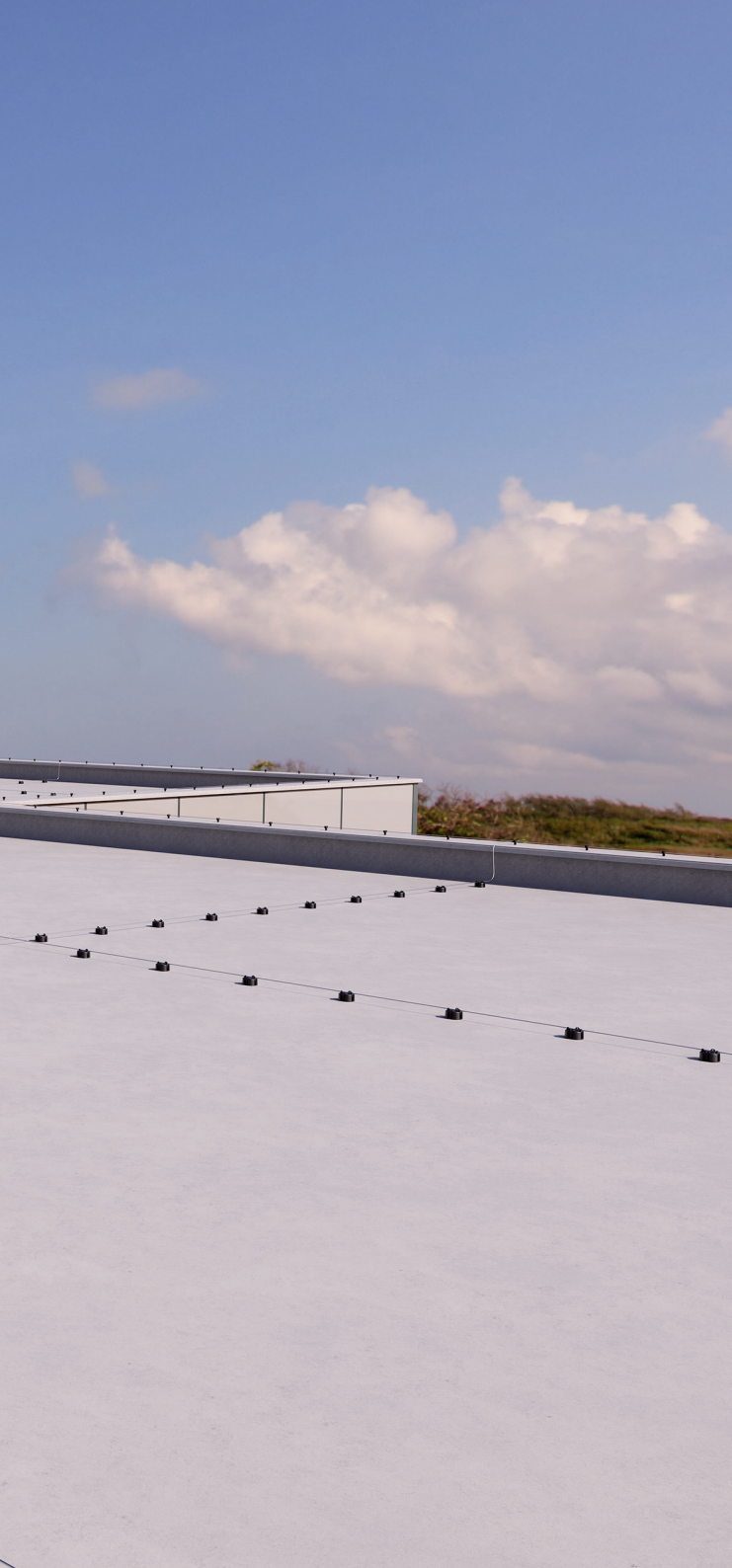
На стадии проектирования супермаркета следует предусмотреть систему молниезащиты, которая позволит защитить здание от прямого попадания молнии и не повредит мембранное покрытие кровли. Необходимо органично интегрировать все элементы системы молниезащиты без повреждения конструкции, чтобы обеспечить равномерное растекание тока молнии по периметру здания в грунте и исключить ущерб в случае попадания молнии в объект.



Скачать проект

Посмотреть на сайте solution.dkc.ru/sm10

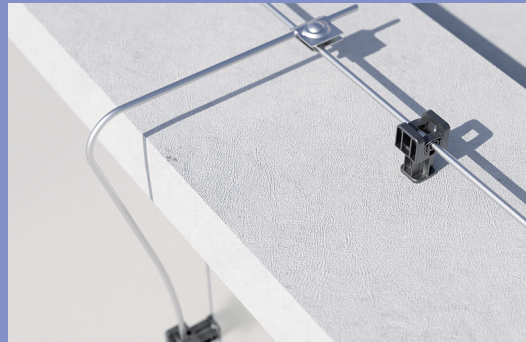
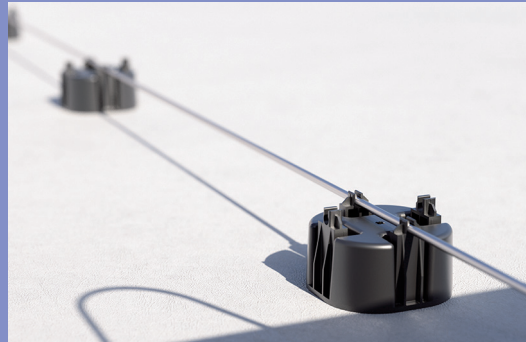


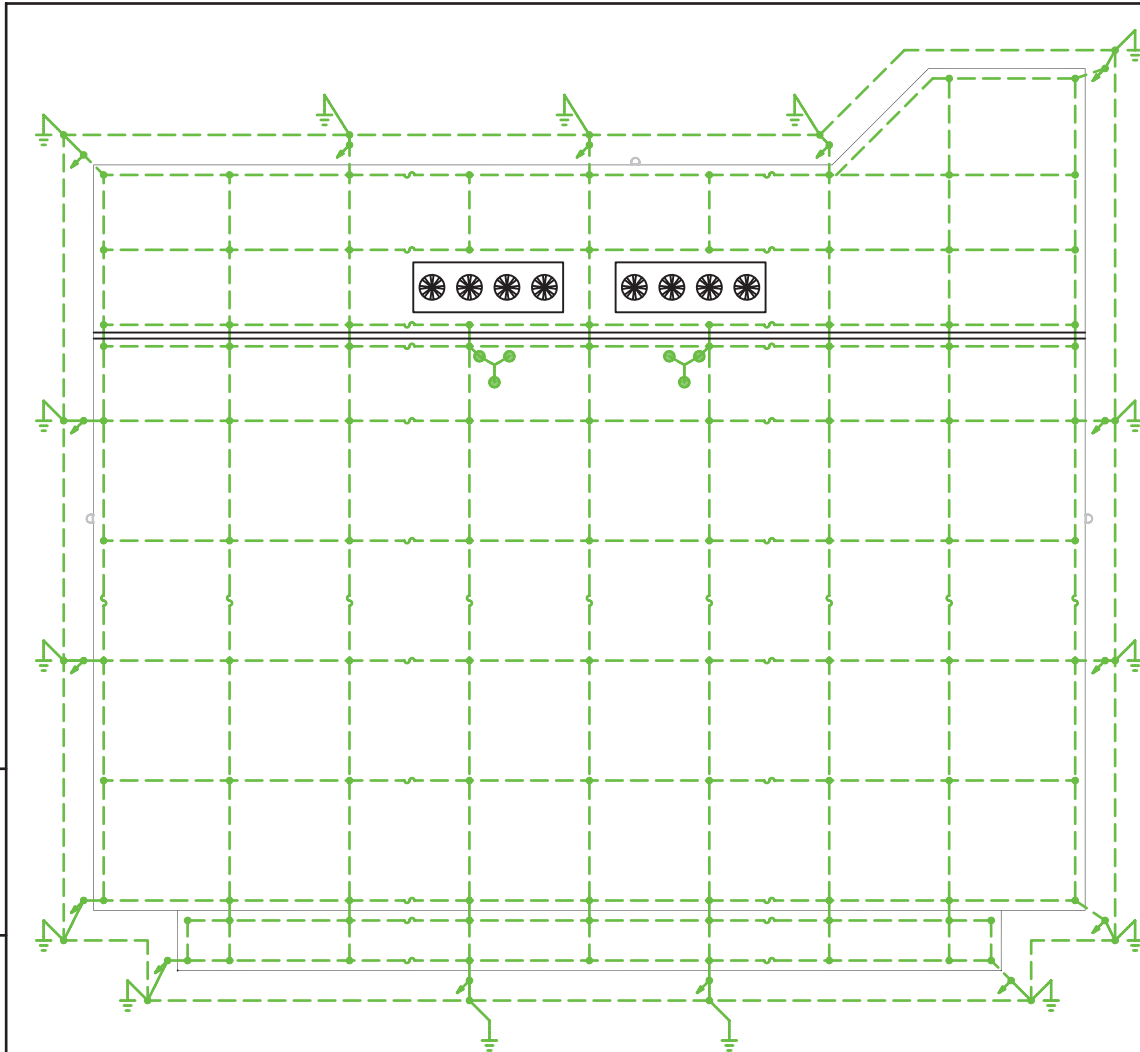


Молниезащита

Решение

Для предотвращения прямого попадания молнии в здание торгового центра следует использовать систему "Jupiter", предназначенную для построения эффективной молниезащиты зданий. Система быстро и легко монтируется благодаря креплениям с болтовым соединением проводников, без использования сварки. В систему входят молниеприемное и заземляющее оборудование, держатели проводников, соединительные элементы и аксессуары для монтажа. Характеристики системы соответствуют РД 34.21.122-87 и СО 153-34.21.122-2003, которые действуют на территории России. Для заземления и защиты от прямого попадания молнии раскладывается молниеприемная сетка с шагом 10x10 метров, что соответствует III категории молниезащиты здания. Опуски крепят к металлическим колоннам. Токоотвод вводится под землю. При помощи соединителя прутки-полоса или соединителя полоса-полоса он крепится к контуру заземления. Контур дополняется вертикальными заземлителями для лучшего растекания тока в грунте.





- Проводники молниезащиты и заземления
- Соединитель проводника
- └ Опуск молниеотвода
- ⊥ Вертикальный заземлитель
- ⋈ Молниеприемная мачта
- ⋈ Компенсатор

Инв. № подл.	Взам. инв. №
Подпись и дата	

Изм.	Кол.уч.	Лист	№ док.	Подпись	Дата
Разраб.					
Пров.					
Н. контр.					

Молниезащита и заземление

Стадия	Лист	Листов
Р	1	



Используемая продукция

Группа	Позиция	Наименование	Тип, марка	Код	Завод-изготовитель	Единица измерения	Количество
Молниезащита и заземление	1.1	Пруток 8 мм, горячеоцинкованный	"Jupiter"	NC1008	ДКС	м.	1800
	1.2	Полоса 25x4, горячеоцинкованная	"Jupiter"	NC2254	ДКС	м.	150
	1.3	Полоса 40x4, горячеоцинкованная	"Jupiter"	NC2444	ДКС	м.	500
	1.4	Трос алюминиевый, 50 мм ²	"Jupiter"	NC3050	ДКС	м.	20
	1.5	Молниеприемная мачта, 7 м	"Jupiter"	NL7000	ДКС	шт.	2
	1.6	Тренога для молниеприемной мачты	"Jupiter"	NL0700	ДКС	шт.	2
	1.7	Бетонное основание, 40 кг	"Jupiter"	NL0500	ДКС	шт.	6
	1.8	Соединитель проводника для молниеприемника	"Jupiter"	NG6606	ДКС	шт.	2
	1.9	Универсальный держатель с бетоном	"Jupiter"	ND1000	ДКС	шт.	1800
	1.10	Универсальный держатель	"Jupiter"	ND2000	ДКС	шт.	150
	1.11	Вертикальный заземлитель из уголка 50x50x5 мм, 3 м	"Jupiter"	NE5503	ДКС	шт.	15
	1.12	Держатель полосы для контура заземления	"Jupiter"	NE1002	ДКС	шт.	500
	1.13	Универсальный соединитель	"Jupiter"	NG3103	ДКС	шт.	86
	1.14	Соединитель прутки-полоса, 57x57 мм	"Jupiter"	NG3102	ДКС	шт.	15
	1.15	Соединитель полоса-полоса, 80x70 мм	"Jupiter"	NG3105	ДКС	шт.	30
	1.16	Параллельный зажим	"Jupiter"	NG3108	ДКС	шт.	62
	1.17	Антикоррозионная лента	"Jupiter"	NA1001	ДКС	шт.	3



Паркинг

Задача

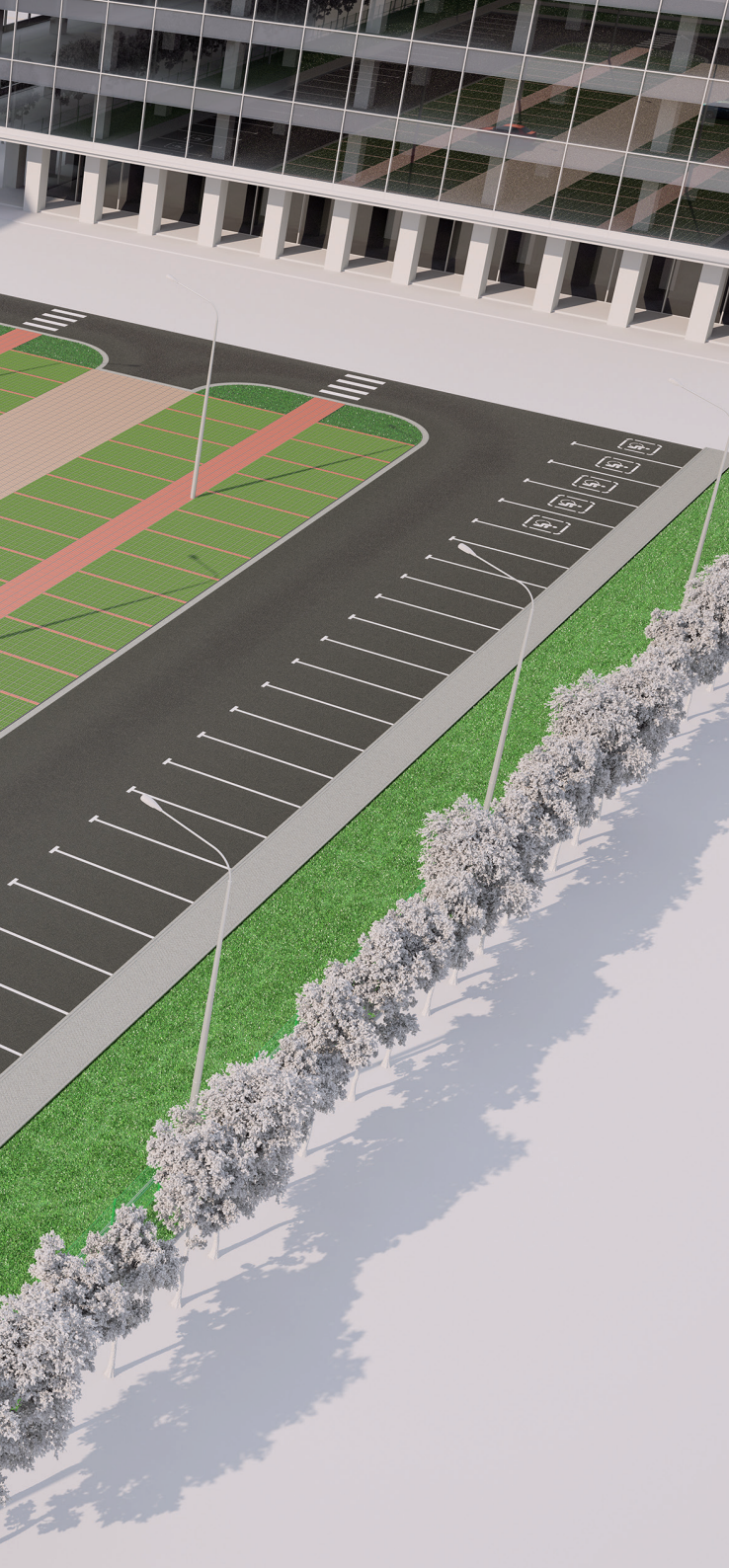
При подводе электропитания к системе контроля и управления доступом и при организации системы наружного освещения на парковке необходимо обеспечить надежную защиту кабеля от механических повреждений и агрессивного влияния окружающей среды. Также следует предусмотреть установку радиооборудования, управляющего шлагбаумом, и системы видеонаблюдения.

Для защиты паркинга от подтопления талыми и паводковыми водами необходимо организовать эффективную дренажную систему, которая позволит сократить расходы на обслуживание и последующую эксплуатацию, а также предотвратит образование зон застоя воды.



Скачать проект

Посмотреть на сайте solution.dkc.ru/sm11



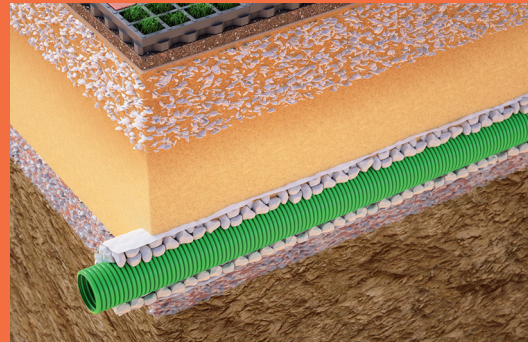
Паркинг

Решение

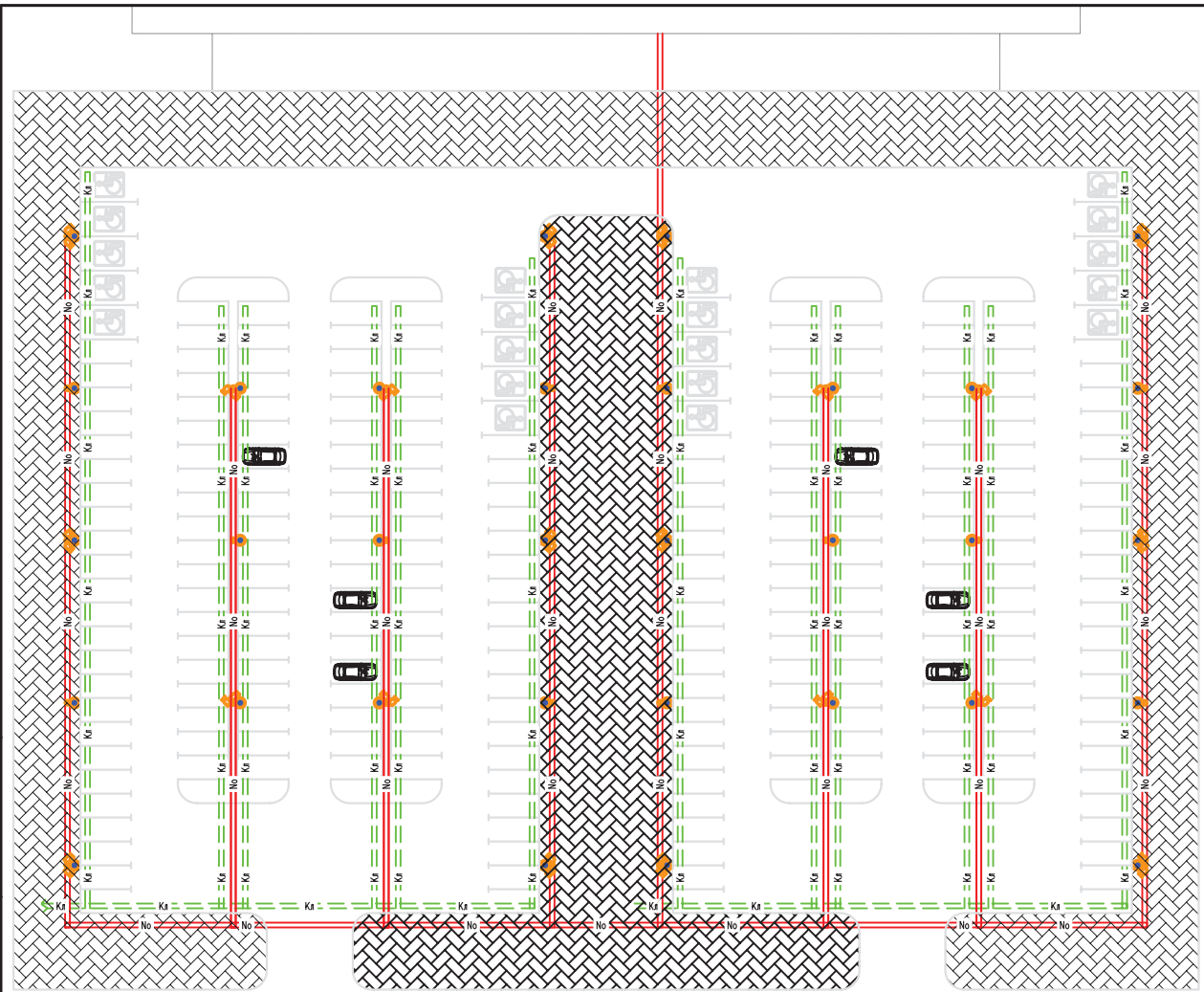
Для подвода электропитания к системе контроля и управления доступом рекомендуется применять гибкие гофрированные трубы из ПНД "Octorus" (серии 7), обеспечивающие защиту кабеля и возможность замены проводки. При прокладке кабельной линии к опорам освещения используется система из двустенных труб серии "Octorus" и смотровых устройств для организации многоуровневой канализации и разветвления кабельной сети.

Для крепления камеры на столб используются клеммные боксы серии CDE "RAM block" со степенью защиты IP66, а для защиты радиооборудования, управляющего шлагбаумом, применяются корпуса из радиопрозрачного поликарбоната IP67 "RAM box". Установка оборудования, управляющего системой освещения и видеонаблюдения, осуществляется в напольные шкафы из фиброгласа серии "Conchiglia" (Конкилья), срок службы которых на улице составляет более 30 лет.

Для создания дренажной системы используются гибкие двустенные трубы для организации ливневой канализации, отличающиеся повышенной кольцевой жесткостью и устойчивостью к повышенным нагрузкам.



Инв. № подл.	Подпись и дата	Взам. инв. №



- = No = Сети 0,4 кВ
- = Кл = Сети ливневой канализации
- Светильник уличного освещения
- Камера видеонаблюдения

Изм.	Кол.уч.	Лист	№ док.	Подпись	Дата
Разраб.					
Пров.					
Н. контр.					

Паркинг

Стадия	Лист	Листов
Р	1	



Используемая продукция

Группа	Позиция	Наименование	Тип, марка	Код	Завод-изготовитель	Единица измерения	Количество
Ливневая канализация	1.1	Труба гибкая двустенная для ливневой канализации, Ø 110 мм	"Octopus"	121911	ДКС	м	900
	1.2	Муфта для двустенных-дренажных труб, Ø 110 мм	"Octopus"	015110	ДКС	шт.	12
	1.3	Кольцо резиновое уплотнительное для двустенной трубы, Ø 110 мм	"Octopus"	016110	ДКС	шт.	54
	1.4	Тройник для двустенных труб, 90, полипропилен, Ø 90 мм	"Octopus"	020090	ДКС	шт.	10
Освещение	2.1	Труба гибкая двустенная для кабельной канализации, Ø 50 мм	"Octopus"	121950	ДКС	м	660
	2.2	Смотровой переходной колодец с крышкой для двустенных труб, 225x175x145	"Octopus"	025001	ДКС	шт.	34
	2.3	Смотровой переходной колодец с крышкой для двустенных труб, 335x240x255	"Octopus"	025002	ДКС	шт.	4
	2.4	Муфта для двустенных дренажных труб, 50 мм	"Octopus"	015050	ДКС	шт.	8
	2.5	Кольцо резиновое уплотнительное для двустенной трубы, Ø 50 мм	"Octopus"	016050	ДКС	шт.	92
	2.6	Труба ПНД гибкая гофрированная, Ø 32 мм, легкая без протяжки, 25 м, цвет оранжевый	"Octopus"	70932	ДКС	м	64
	2.7	Fregat LED 120 4000K	"Fregat"	1426000010	"Световые технологии"	шт.	32
Видеонаблюдение	3.1	Сварной металлический корпус CDE, 150 x 150 x 80 мм, IP66	"RAM block"	R5CDE1180	ДКС	шт.	40
	3.2	Кабельный ввод для труб, IP55, Ø 25 мм	"Express"	54525	ДКС	шт.	60
	3.3	Лента монтажная перфорированная, 17x0,6	"M5 Combitech"	CM610040	ДКС	м	14
	3.4	Болт с шестигранной головкой, M12x40	"M5 Combitech"	CM081240	ДКС	шт.	112
	3.5	Гайка самоконтрящаяся, M12	"M5 Combitech"	CM251200	ДКС	шт.	112
	3.6	Шайба с узкими полями, M12	"M5 Combitech"	CM241200	ДКС	шт.	224
	3.7	Труба гофрированная DN17 мм, ПВ-2, Øвн. 16,8 мм, Øнар. 21,2 мм, полиамид	"Octopus"	PA611721F2	ДКС	м	20
	3.8	Прокладка уплотнительная, M20	"Octopus"	PAPM20	ДКС	шт.	20
	3.9	Гайка M20x1,5, полиамид, цвет черный	"Octopus"	PAGM20N	ДКС	шт.	20
Шкафы	4.1	Напольный шкаф "Conchiglia", 490x685x330 мм	"Conchiglia"	077702108	ДКС	шт.	1
	4.2	Цоколь, для шкафов "Conchiglia", ГxШ: 330x685 мм	"Conchiglia"	072009103	ДКС	шт.	1
	4.3	Корпус IP67, 300x200x146 мм (высота крышки 21 мм), со стенками с выбивными фланцами и прозрачной крышкой	"RAM box"	532211	ДКС	шт.	1



Общая спецификация

Группа	Позиция	Наименование	Тип, марка	Код	Завод-изготовитель	Единица измерения	Количество
Кабеленесущие системы	1.1	RQM 120 Рамка для ввода в стену/коробку/потолок	"In-liner Classic"	01777	ДКС	шт.	4
	1.2	TA-GN 120x60 Короб с крышкой с направляющими для установки разделителей	"In-liner Classic"	01787	ДКС	м	2
	1.3	Кабель-канал 90x50 мм, с фронтальной крышкой	"In-liner Front"	09501	ДКС	м	18
	1.4	Угол плоский со встроенным разделителем	"In-liner Front"	09503	ДКС	шт.	3
	1.5	Заглушка 90x50 мм	"In-liner Front"	09505	ДКС	шт.	3
	1.6	Ввод в потолок 90x50 мм	"In-liner Front"	09507	ДКС	шт.	3
	1.7	Накладка на стык профиля 90x50 мм	"In-liner Front"	09509	ДКС	шт.	10
	1.8	Лоток перфорированный 100x50 L3000	"S5 Combitech"	35262	ДКС	м	594
	1.9	Лоток перфорированный 200x50 L3000	"S5 Combitech"	35264	ДКС	м	1
	1.10	Лоток перфорированный 300x50 L3000	S5 Combitech	35265	ДКС	м	579
	1.11	Лоток перфорированный 300x50 L3000, нержавеющей сталь	"S5 Combitech"	35265INOX	ДКС	м	117
	1.12	Угол СРО 90 горизонтальный 90° 100x50	"S5 Combitech"	36002	ДКС	шт.	2
	1.13	Угол СРО 90 горизонтальный 90° 300x50	S5 Combitech	36005	ДКС	шт.	8
	1.14	Угол СРО 90 горизонтальный 90° 300x50, нержавеющей сталь	"S5 Combitech"	36005INOX	ДКС	шт.	6
	1.15	Ответвитель DPT Т-образный, горизонтальный, 300x50	"S5 Combitech"	36125	ДКС	шт.	1
	1.16	Ответвитель DL 100x50	"S5 Combitech"	36235	ДКС	шт.	20
	1.17	Ответвитель DL 300x50	S5 Combitech	36238	ДКС	шт.	7
	1.18	Ответвитель DL 300x50, нержавеющей сталь	"S5 Combitech"	36238INOX	ДКС	шт.	10
	1.19	Перегородка SEP	S5 Combitech	36480	ДКС	м	495
	1.20	Перегородка SEP, нержавеющей сталь	"S5 Combitech"	36480INOX	ДКС	м	117
	1.21	Угол вертикальный внешний CDS 90 300x50	S5 Combitech	37505	ДКС	шт.	2
	1.22	Угол вертикальный внешний CDV 90 100x50	"S5 Combitech"	37572	ДКС	шт.	1
	1.23	Угол вертикальный внешний CDV 90 300x50, нержавеющей сталь	"S5 Combitech"	37575INOX	ДКС	шт.	1
	1.24	Коробка ответвительная с кабельными вводами, IP44, Ø 80x40 мм	"Express"	53600	ДКС	шт.	235
	1.25	Труба жесткая, оцинкованная, Ø 20x1x3000 мм	"Cosmec"	6008-20L3	ДКС	м	120
	1.26	Поворот на 90°, оцинкованный, Ø 20x1 мм	"Cosmec"	6013-20L	ДКС	шт.	10
	1.27	Муфта труба-труба, Ø 20, IP66/IP67, никелированная латунь	"Cosmec"	6110-20N	ДКС	шт.	50
	1.28	Муфта труба-труба, Ø 20 мм, IP66/IP67, нержавеющей сталь	"Cosmec"	6110-20XX	ДКС	шт.	20
	1.29	Муфта труба-коробка, Ø 20, IP66/IP67, M20x1,5, никелированная латунь	"Cosmec"	6111-A20N	ДКС	шт.	50
	1.30	Муфта труба-коробка, Ø 20 мм, IP66/IP67, M20x1,5, нержавеющей сталь	"Cosmec"	6111-A2XX	ДКС	шт.	30
	1.31	Труба ПВХ жесткая гладкая, Ø 20 мм, легкая, 2 м, цвет серый	"Express"	62920	ДКС	м	3
	1.32	Труба ПВХ жесткая, атмосферостойкая, Ø 20 мм, легкая, 3 м, серая	"Express"	63920	ДКС	м	5
	1.33	Коробка ответвительная алюминиевая, окрашенная, IP66, RAL 9006, 90x90x53 мм	"Cosmec"	65300	ДКС	шт.	75
	1.34	Металлорукав из оцинкованной стали DN 20 мм, Øвн. 20,5 мм, Øнар. 24,5 мм, IP40, 50 м	"Cosmec"	667M2024	ДКС	м	52
	1.35	Труба ПНД гибкая гофрированная, Ø 20 мм, тяжелая без протяжки, 100 м, цвет оранжевый	"Octopus"	70520	ДКС	шт.	705
	1.36	Труба ПВХ гибкая, гофрированная, Ø 20 мм, легкая, с протяжкой, 100 м, серая	"Octopus"	91920	ДКС	м	30
	1.37	Труба ПВХ гибкая, гофрированная, Ø 20 мм, легкая, с протяжкой, 25 м, серая	"Octopus"	9192025	ДКС	м	202
	1.38	Крепление ТМ к стене для вертикального монтажа с основанием 200	"B5 Combitech"	BMM1020	ДКС	шт.	2
	1.39	Легкая консоль для проволочного лотка основанием 200 мм, толщиной 2,5 мм	"F5 Combitech"	FBC3020	ДКС	шт.	4
	1.40	Проволочный лоток 50x200 L3000	"F5 Combitech"	FC5020	ДКС	м	9
	1.41	Монтажная пластина вертикальная	"L5 Combitech"	LP3000	ДКС	шт.	55

Группа	Позиция	Наименование	Тип, марка	Код	Завод-изготовитель	Единица измерения	Количество
Материалы	2.1	Саморез 3,5x50 мм с дюбелем F6	"In-liner Front"	06541	ДКС	шт.	72
	2.2	Пластина соединительная GTO H50	S5 Combitech	37301	ДКС	шт.	94
	2.3	Пластина соединительная GTO H50, нержавеющая сталь	"S5 Combitech"	37301INOX	ДКС	шт.	48
	2.4	Пластина для заземления PTCE	S5 Combitech	37501	ДКС	шт.	95
	2.5	Держатель с защелкой, Ø 20 мм	"Express"	51020	ДКС	шт.	45
	2.6	Держатель с защелкой и дюбелем, Ø 20 мм	"Express"	51320	ДКС	шт.	70
	2.7	Держатель с защелкой и дюбелем, Ø 20 мм (розница)	"Express"	51320R	ДКС	шт.	3
	2.8	Коробка ответвительная с кабельными вводами, IP44, Ø 65x35 мм	"Express"	53500	ДКС	шт.	7
	2.9	Переходник армированная труба - жесткая труба, IP67, Ø 20 мм	"Express"	55220	ДКС	шт.	1
	2.10	Держатель с крышкой, Ø 20 мм, оцинкованная сталь	"Cosmec"	6044-A20	ДКС	шт.	322
	2.11	Скоба BMM-10 300мм	B5 Combitech	BMM1030	ДКС	шт.	18
	2.12	Скоба BMM-10 300мм, нержавеющая сталь	"B5 Combitech"	BMM1030INOX	ДКС	шт.	3
	2.13	П-образный профиль PSL, L300, толщина 1,5 мм	"B5 Combitech"	BPL2903	ДКС	шт.	495
	2.14	П-образный профиль PSL, L400, толщина 1,5 мм	B5 Combitech	BPL2904	ДКС	шт.	436
	2.15	П-образный профиль PSL, L400, толщина 1,5 мм, нержавеющая сталь	"B5 Combitech"	BPL2904INOX	ДКС	шт.	98
	2.16	Винт с крестообразным шлицем, М6	M5 Combitech	CM010610	ДКС	шт.	2127
	2.17	Винт с крестообразным шлицем, М6, нержавеющая сталь	"M5 Combitech"	CM010610INOX	ДКС	шт.	378
	2.18	Винт с гладкой головкой и квадратным подголовником, М6x16	M5 Combitech	CM010616	ДКС	шт.	1874
	2.19	Винт с гладкой головкой и квадратным подголовником, М6x16, нержавеющая сталь	"M5 Combitech"	CM010616INOX	ДКС	шт.	196
	2.20	Гайка шестигранная DIN934, М8	M5 Combitech	CM110800	ДКС	шт.	3874
	2.21	Гайка шестигранная DIN934, М8, нержавеющая сталь	"M5 Combitech"	CM110800INOX	ДКС	шт.	588
	2.22	Шайба кузовная DIN9021, М8	M5 Combitech	CM120800	ДКС	шт.	3874
	2.23	Шайба кузовная DIN9021, М8, нержавеющая сталь	"M5 Combitech"	CM120800INOX	ДКС	шт.	588
	2.24	Крепежный комплект №1 для монтажа проволочного лотка	"M5 Combitech"	CM350001	ДКС	шт.	26
	2.25	Латунный разрезной анкер, М8	"B5 Combitech"	CM410831	ДКС	шт.	196
	2.26	Стандартный анкер с болтом, М10	M5 Combitech	CM431060	ДКС	шт.	42
	2.27	Стандартный анкер со шпилькой, М6	"M5 Combitech"	CM440645	ДКС	шт.	12
	2.28	Саморез 4,5x40 мм с дюбелем V6	"M5 Combitech"	CM06522	ДКС	шт.	469
	2.29	Гайка с насечкой DIN 6923, М6	M5 Combitech	CM100600	ДКС	шт.	3901
	2.30	Гайка с насечкой DIN 6923, М6, нержавеющая сталь	"M5 Combitech"	CM100600INOX	ДКС	шт.	574
	2.31	Шпилька резьбовая М8x2000	M5 Combitech	CM200801	ДКС	м	3574
	2.32	Шпилька резьбовая М8x2000, нержавеющая сталь	"M5 Combitech"	CM200801INOX	ДКС	м	196
	2.33	Крепление к профнастилу потолочное	B5 Combitech	CM310800	ДКС	шт.	1862
Освещение	3.1	Муфта для двустенных дренажных труб, 50 мм	"Octopus"	015050	ДКС	шт.	8
	3.2	Кольцо резиновое уплотнительное для двустенной трубы, Ø 50 мм	"Octopus"	016050	ДКС	шт.	92
	3.3	Смотровой переходной колодец с крышкой для двустенных труб, 225x175x145	"Octopus"	025001	ДКС	шт.	34
	3.4	Смотровой переходной колодец с крышкой для двустенных труб, 335x240x255	"Octopus"	025002	ДКС	шт.	4
	3.5	ARCTIC.OPL ECO LED 600 5000K	ARCTIC.OPL ECO	1088000040	"Световые технологии"	шт.	36
	3.6	ARCTIC.OPL ECO LED 1200 5000K	ARCTIC.OPL ECO	1088000050	"Световые технологии"	шт.	51



Группа	Позиция	Наименование	Тип, марка	Код	Завод-изготовитель	Единица измерения	Количество
Освещение	3.7	CD LED 13 4000K	CD LED	1134000050	"Световые технологии"	шт.	8
	3.8	DL POWER LED 60 D80 4000K	DL POWER LED	1170000500	"Световые технологии"	шт.	12
	3.9	Труба гибкая двустенная для кабельной канализации, Ø 50 мм	"Octopus"	121950	ДКС	м	660
	3.10	DOMINO LED 2x80 D60/45 4000K	DOMINO LED	1232000160	Световые технологии	шт.	615
	3.11	AOT.PRS UNI LED 600 4000K	AOT UNI LED	1386000010	"Световые технологии"	шт.	18
	3.12	STAR NBT LED 12 silver 4000K	STAR LED	1418000010	"Световые технологии"	шт.	3
	3.13	Fregat LED 120 4000K	"Fregat"	1426000010	"Световые технологии"	шт.	32
	3.14	FREGAT LED 75(w) 4000K	FREGAT LED	1426000440	"Световые технологии"	шт.	3
	3.15	LED MALL ECO 70 D30 IP54 4000K	LED MALL ECO	1598000490	"Световые технологии"	шт.	50
	3.16	SLICK.PRS LED 30 5000K	SLICK LED	1631000180	"Световые технологии"	шт.	14
	3.17	BELL/T LED 50 B D45 4000K	BELL/T LED	1640000050	"Световые технологии"	шт.	10
	3.18	Шинопровод PG, 3м черный	"Световые технологии"	2909002720	"Световые технологии"	шт.	2
	3.19	Заглушка торцевая PG	"Световые технологии"	2909003220	"Световые технологии"	шт.	2
	3.20	Ввод питания левый	"Световые технологии"	2909003250	"Световые технологии"	шт.	1
	3.21	Ввод питания правый	"Световые технологии"	2909003280	"Световые технологии"	шт.	1
3.22	Набор для подвеса	"Световые технологии"	2909003400	"Световые технологии"	шт.	4	
3.23	Труба ПНД гибкая гофрированная, Ø 32 мм, легкая без протяжки, 25 м, цвет оранжевый	"Octopus"	70932	ДКС	м	64	
Шинопровод	4.1	Секция прямая шинопровод 1+0 точек отвода L=3000 мм Cu 2P 25A	"Hercules"	LTC25ASP42AA000	ДКС	шт.	24
	4.2	Питающий элемент + заглушка, тип 1, Cu, 2P/4P, 25A	"Hercules"	LTC25DFED3AA000	ДКС	шт.	47
	4.3	Секция прямая 3+0 точек отвода L=3000 мм, Cu, 4P, 25A	"Hercules"	LTC25DSP43AA000	ДКС	шт.	561
	4.4	Отводной блок с кабелем 800 мм (H05Z1Z1F), N/L1, 2P, 10A	"Hercules"	LTN70APP01AA000	ДКС	шт.	204
	4.5	Отводной блок с кабелем 800 мм (H05Z1Z1F), N/L2, 2P, 10A	"Hercules"	LTN70APP02AA000	ДКС	шт.	204
	4.6	Отводной блок с кабелем 800 мм (H05Z1Z1F), N/L3, 2P, 10A	"Hercules"	LTN70APP03AA000	ДКС	шт.	204
Крепление шинопровода и светильника	5.1	Болт с шестигранной головкой M6x12	"M5 Combitech"	CM020612	ДКС	шт.	1365
	5.2	Гайка шестигранная DIN934, M6	"M5 Combitech"	CM110600	ДКС	шт.	6141
	5.3	Шайба кузовная DIN9021, M6	"M5 Combitech"	CM120600	ДКС	шт.	4776
	5.4	Держатель шинопровода, 2P/4P/6P	"Hercules"	LTN70PFIU1AA000	ДКС	шт.	1278
	5.5	Универсальный держатель осветительного шинопровода	"Hercules"	LTN70PFIU3AA000	ДКС	шт.	1194
	5.6	Фиксатор кабеля для одиночного шинопровода, 2P/4P/6P	"Hercules"	LTN70PFIU7AA000	ДКС	шт.	1254
	5.7	Шпилька резьбовая M6x2000	"M5 Combitech"	CM200602	ДКС	м	2388
	5.8	Крепление к профнастилу потолочное	"B5 Combitech"	CM311000	ДКС	шт.	1194
Шкафы	6.1	Цоколь, для шкафов "Conchiglia", ГxШ: 330x685 мм	"Conchiglia"	072009103	ДКС	шт.	1
	6.2	Напольный шкаф "Conchiglia", 490x685x330 мм	"Conchiglia"	077702108	ДКС	шт.	1

Группа	Позиция	Наименование	Тип, марка	Код	Завод-изготовитель	Единица измерения	Количество
Шкафы	6.3	Корпус IP67, 300x200x146 мм (высота крышки 21 мм), со стенками с выбивными фланцами и прозрачной крышкой	"RAM box"	532211	ДКС	шт.	1
	6.4	Щиток настенный с дверцей 12 мод., IP41, белый	"RAM base"	84612	ДКС	шт.	2
	6.5	Щиток настенный с дверцей 18 мод., IP41, белый	"RAM base"	84618	ДКС	шт.	2
	6.6	Щиток настенный с дверцей 24 мод., IP41, белый	RAM base	84624	ДКС	шт.	4
	6.7	Щиток настенный с дверцей 36 мод., IP41, белый	RAM base	84636	ДКС	шт.	1
	6.8	Напольный шкаф 42U Ш800xГ800, передняя дверь стекло, задняя глухая, крыша укомплектована вводом и заглушками	"RAM telecom"	R5IT4288GS	ДКС	шт.	1
Навесной щит	7.1	Корпус сварной навесной серии ST с М/П Размер: 600x400x200 мм (В x Ш x Г)	"RAM block"	R5ST0642	ДКС	шт.	2
	7.2	Панель для модулей, 64 (4x16) модуля, для шкафов CE, 600x400 мм	"RAM block"	R5TM64	ДКС	шт.	2
Источники бесперебойного питания	8.1	Адаптер AS400 серия Small	"RAM batt"	AS400SMALL	ДКС	шт.	1
	8.2	Батарейный блок для SMALLC3EXT	"RAM batt"	BPSMLC3-96V	ДКС	шт.	3
	8.3	Однофазный ИБП, 3 кВА, внешняя батарея	"RAM batt"	SMALLC3EXTI	ДКС	шт.	1
	8.4	Трехфазный ИБП, 20 кВА, 10 мин.	"RAM batt"	TRIOTT20A10	ДКС	шт.	1
Видеонаблюдение	9.1	Кабельный ввод для труб, IP55, Ø 25 мм	"Express"	54525	ДКС	шт.	60
	9.2	Болт с шестигранной головкой, M12x40	"M5 Combitech"	CM081240	ДКС	шт.	112
	9.3	Шайба с узкими полями, M12	"M5 Combitech"	CM241200	ДКС	шт.	224
	9.4	Гайка самоконтрящаяся, M12	"M5 Combitech"	CM251200	ДКС	шт.	112
	9.5	Лента монтажная перфорированная, 17x0,6	"M5 Combitech"	CM610040	ДКС	м	14
	9.6	Труба гофрированная DN17 мм, ПВ-2, Øвн. 16,8 мм, Øнар. 21,2 мм, полиамид	"Octopus"	PA611721F2	ДКС	м	20
	9.7	Гайка M20x1,5, полиамид, цвет черный	"Octopus"	PAGM20N	ДКС	шт.	20
	9.8	Прокладка уплотнительная, M20	"Octopus"	PAPM20	ДКС	шт.	20
	9.9	Сварной металлический корпус CDE, 150 x 150 x 80 мм, IP66	"RAM block"	R5CDE1180	ДКС	шт.	40
Выключатели и кнопочные посты	10.1	Выключатель, белый, 1 модуль	"Brava"	76001B	ДКС	шт.	4
	10.2	Выключатель, белый, 2 модуля	"Brava"	76002B	ДКС	шт.	2
	10.3	Каркас под 2 модуля, белый	"Brava"	F0000M	ДКС	шт.	4
	10.4	Рамка универсальная на 4 модуля, белая	"Brava"	F00013	ДКС	шт.	2
	10.5	Коробка в сборе с 1-клавишным выключателем, белая	"Brava"	10002B	ДКС	шт.	1
	10.6	Выключатели 16 А, 250 В, белые, 1 мод.	"Viva"	45011	ДКС	шт.	10
	10.7	Переключатели 16 А, 250 В, белые, 1 мод.	"Viva"	45012	ДКС	шт.	2
	10.8	Выключатели 16 А, 250 В, белые, 2 мод.	"Viva"	45021	ДКС	шт.	37
	10.9	Переключатели 16 А, 250 В, белые, 2 мод.	"Viva"	45022	ДКС	шт.	8
	10.10	Модульная настенная коробка системы "Express" для электроустановочных изделий "Viva", IP55, 2 модуля	"Express"	54655	ДКС	шт.	51
	10.11	Выключатель, белый	"Brava"	76002B	ДКС	шт.	10
	10.12	Кнопка плоская с фиксацией, зеленая	"Quadro"	ABDTM2	ДКС	шт.	12
	10.13	Контактный блок с клеммными зажимами под винт, нормально-замкнутый	"Quadro"	ACVL01	ДКС	шт.	12
	10.14	Контактный блок с клеммными зажимами под винт, нормально-открытый	"Quadro"	ACVL02	ДКС	шт.	12
	10.15	Корпус под кнопочный пост, 1 место	"Quadro"	ALC01	ДКС	шт.	12
Лючки, башенки и розетки	11.1	Розетка силовая 2P+E, со шторками, 2 мод., цвет черный	"Viva"	45205	ДКС	шт.	2
	11.2	Розетка RJ-12, 1 мод., цвет черный	"Viva"	45218	ДКС	шт.	1
	11.3	Розетка RJ-45 кат.5Е, 1 мод., цвет черный	"Viva"	45238	ДКС	шт.	1
	11.4	Рамка на 2+2 модуля (двухместная), белая, RAL9010	"Brava"	75012W	ДКС	шт.	2
	11.5	Каркас на 2 модуля (одноместный), белый, RAL 9010	"Brava"	75020W	ДКС	шт.	44
	11.6	Электрическая розетка с заземлением, со шторками, белая, 2 мод.	"Brava"	76482B	ДКС	шт.	34



Группа	Позиция	Наименование	Тип, марка	Код	Завод-изготовитель	Единица измерения	Количество
Лючки, башенки и розетки	11.7	Каркас под 2 модуля, черный	"Viva"	F0000AB	ДКС	шт.	3
	11.8	Напольная башенка BUS, 12 модулей	"Brava"	09090	ДКС	шт.	17
	11.9	Электрическая розетка, с заземлением, со шторками, черная, 2 мод.	"Brava"	77482N	ДКС	шт.	34
	11.10	Телефонная розетка RJ-11 (разъем AMP), черная, 1 мод.	"Brava"	77644N	ДКС	шт.	34
	11.11	Комп. розетка RJ45 кат.5е, черная, 1 мод.	"Brava"	77654N	ДКС	шт.	34
	11.12	Лючок напольный 12 мод., черный RAL 9005	"In-liner Front"	88012	ДКС	шт.	36
	11.13	Опалубка для лючка металлическая	"In-liner Front"	88234	ДКС	шт.	36
	11.14	Каркас под 2 модуля "Brava", черный	"Brava"	F0000MB	ДКС	шт.	68
Розетки и промразъемы	12.1	Розетка кабельная IP67 16A 3P+E+N 400V	"Quadro"	DIS3181647	ДКС	шт.	1
	12.2	Розетка силовая 2P+E, со шторками, 2 мод., цвет белый	"Viva"	45005	ДКС	шт.	12
	12.3	Компьютерная розетка RJ45 кат. 5е, экран, (8P8C, Hyperline, Dual IDC: 110&Krone), белая, 1 мод.	"Viva"	45048	ДКС	шт.	12
	12.4	Каркас под 2 модуля, белый	"Viva"	F0000A	ДКС	шт.	18
	12.5	Рамка универсальная на 6 модулей, белая	"Brava"	F00015	ДКС	шт.	6
	12.6	Рамка на 2 модуля (одноместная), белая, RAL9010	"Brava"	75010W	ДКС	шт.	10
	12.7	Рамка на 2+2+2 модуля (трехместная), белая, RAL9010	"Brava"	75013W	ДКС	шт.	10
	12.8	Розетка настенная, IP44, 16A 2P+E 230В	"Quadro"	DIS5131653	ДКС	шт.	67
	12.9	Коробка монтажная прямая	"Quadro"	DIS5700016	ДКС	шт.	67
	12.10	Розетка панельная, IP54, с увеличенным фланцем 70x87	"Quadro"	DIS5704061	ДКС	шт.	4
Молниезащита и заземление	13.1	Антикоррозионная лента	"Jupiter"	NA1001	ДКС	шт.	3
	13.2	Пруток 8 мм, горячеоцинкованный	"Jupiter"	NC1008	ДКС	м.	1800
	13.3	Полоса 25x4, горячеоцинкованная	"Jupiter"	NC2254	ДКС	м.	150
	13.4	Полоса 40x4, горячеоцинкованная	"Jupiter"	NC2444	ДКС	м.	500
	13.5	Трос алюминиевый, 50 мм2	"Jupiter"	NC3050	ДКС	м.	20
	13.6	Универсальный держатель с бетоном	"Jupiter"	ND1000	ДКС	шт.	1800
	13.7	Универсальный держатель	"Jupiter"	ND2000	ДКС	шт.	150
	13.8	Держатель полосы для контура заземления	"Jupiter"	NE1002	ДКС	шт.	500
	13.9	Вертикальный заземлитель из уголка 50x50x5 мм, 3 м	"Jupiter"	NE5503	ДКС	шт.	15
	13.10	Соединитель прутков-полоса, 57x57 мм	"Jupiter"	NG3102	ДКС	шт.	15
	13.11	Универсальный соединитель	"Jupiter"	NG3103	ДКС	шт.	86
	13.12	Соединитель полоса-полоса, 80x70 мм	"Jupiter"	NG3105	ДКС	шт.	30
	13.13	Параллельный зажим	"Jupiter"	NG3108	ДКС	шт.	62
	13.14	Соединитель проводника для молниеприемника	"Jupiter"	NG6606	ДКС	шт.	2
	13.15	Бетонное основание, 40 кг	"Jupiter"	NL0500	ДКС	шт.	6
	13.16	Молниеприемная мачта, 7 м	"Jupiter"	NL0700	ДКС	шт.	2
	13.17	Молниеприемная мачта, 7 м	"Jupiter"	NL7000	ДКС	шт.	2
Огнестойкие проходки	14.1	Огнестойкий герметик DS	"Vulcan"	DS1202	ДКС	шт.	1
	14.2	Проходка из огнестойких подушек DB, 120x100x25	"Vulcan"	DB1801	ДКС	шт.	7
	14.3	Огнестойкий герметик DS	"Vulcan"	DS1202	ДКС	шт.	1
Ливневая канализация	15.1	Муфта для двустенных-дренажных труб, Ø 110 мм	"Octopus"	015110	ДКС	шт.	12
	15.2	Кольцо резиновое уплотнительное для двустенной трубы, Ø 110 мм	"Octopus"	016110	ДКС	шт.	54
	15.3	Тройник для двустенных труб, 90, полипропилен, Ø 90 мм	"Octopus"	020090	ДКС	шт.	10
	15.4	Труба гибкая двустенная для ливневой канализации, Ø 110 мм	"Octopus"	121911	ДКС	м	900



Мы в соцсетях @dkccompany



solution.dkc.ru

8 800 250 52 63

