

## **Сборник выполненных проектов**

### **Электрощитовое оборудование**



**Муниципальная и коммерческая недвижимость**

**Промышленные объекты**

**Топливо-энергетический комплекс**

**Транспорт**

**Сельское хозяйство**

---

---

## Содержание

<b>О компании</b> .....	<b>2</b>
<b>Выполненные проекты</b> .....	<b>4</b>
Муниципальная недвижимость.....	4
Коммерческая недвижимость.....	6
Промышленные объекты.....	9
Топливо-энергетический комплекс.....	14
Транспорт.....	17
Сельское хозяйство.....	18

## О компании

### ДКС



Компания ДКС, основанная в августе 1998 года, на сегодняшний день входит в число крупнейших производителей кабеленесущих систем и электрощитового оборудования в России и Европе. Развивая свое производство, дистрибьюторскую сеть и новые направления, ДКС выполняет миссию по обеспечению мирового рынка электротехнических изделий высококачественной продукцией. Импортное оборудование, квалифицированные специалисты, превосходное сырье позволили ДКС с первых дней представлять на рынке первоклассную продукцию, которая отвечает самым современным требованиям мировых стандартов.

#### Ассортимент

Номенклатура ДКС насчитывает более 17000 компонентов и аксессуаров, объединенных в 6 основных групп: кабельные каналы, пластиковые трубы, металлические лотки и электрощитовое оборудование. Многие продукты, производимые компанией ДКС, являются инновационными для электротехнического рынка. Благодаря активной работе по исследованию и разработке новых материалов и продуктов, ДКС обладает обширным перечнем собственных патентов.

#### География

Производственные и складские комплексы ДКС расположены в России, Украине, Италии, Венгрии и Румынии. Региональные представительства компании работают в крупнейших городах России, а также СНГ и Европы.

#### Политика продаж

ДКС работает с широкой сетью дистрибьюторов, не осуществляя прямых продаж конечным пользователям. Сбалансированная сбытовая политика компании позволяет обеспечивать постоянное присутствие продукции на рынке и своевременно регулировать уровень цен.

#### Поддержка партнеров

Мы регулярно проводим семинары и технические консультации для своих дистрибьюторов и их клиентов. Каждый партнер получает персональный подход, а также маркетинговую поддержку со стороны компании.

#### Качество

Успешно проводимая ДКС регулярная сертификация системы менеджмента качества (СМК) на соответствие международному стандарту ISO 9001 отражает стремление к постоянному улучшению процессов управления и производства, ориентацию на мировые стандарты. Продукция ДКС является ориентиром качества для всей отрасли.

#### Социальная политика

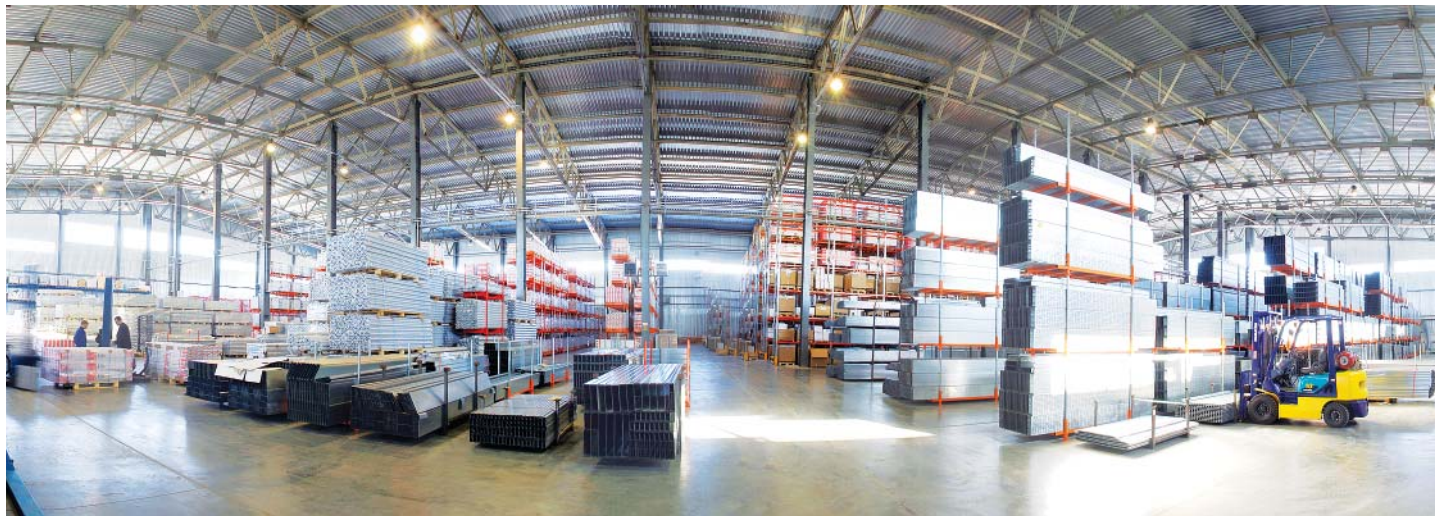
Мы убеждены, что для того чтобы динамично развиваться, необходимо активно участвовать в жизни своих сотрудников и электротехнической отрасли в целом. ДКС открывает новые проекты для ВУЗов, поддерживает молодых талантливых специалистов, активно участвует в повышении культуры монтажа.

#### Отраслевые решения

Компания ДКС располагает собственной инженерной службой, которая оказывает поддержку партнерам при подготовке сложных проектов по созданию кабельных трасс внутри и снаружи производственных, торговых и жилых помещений. Нашими специалистами накоплен значительный опыт отраслевых решений в нефтегазовой отрасли, телекоммуникациях, инфраструктурных проектах и многих других областях.

Компания ДКС разработала специальный "Альбом типовых решений" для прокладки кабеленесущих трасс на основе металлических кабельных лотков собственного производства. Типовые решения, представленные в данном Альбоме, наиболее универсальны в плане использования, так как применяются в большинстве проектов промышленного, коммерческого и гражданского строительства.

## Преимущества работы с ДКС



### **Для дистрибьюторов**

Возможность купить все сразу в одном месте. ДКС — единственный российский производитель полного спектра кабеленесущих систем  
Легко продавать — высокая узнаваемость бренда ДКС на электротехническом рынке  
Ежедневно обновляемая информация о состоянии склада  
Фирменная маркировка всей продукции для автоматизации складского учета  
Выгодные финансовые и кредитные условия дистрибьюторского контракта  
Финансовая поддержка региональных маркетинговых программ  
Обучение продавцов в Учебном центре ДКС  
Привлечение специалистов ДКС для проведения семинаров и презентаций для заказчиков  
Бесплатное предоставление демо-стендов, печатных каталогов и других рекламных материалов  
Размещение информации о дистрибьюторе и всех его торговых точках на сайте ДКС

### **Для проектировщиков**

Взаимодополняемые и совместимые между собой системы продукции, с помощью которых можно построить законченное комплексное решение  
Ежегодно обновляемый полный каталог продукции с указанием таблиц совместимости продукции и аксессуаров, детальными чертежами компонентов систем  
Техническая поддержка по всему спектру продукции по телефону или через веб-сайт компании  
Консультации и поддержка при проведении сложных проектных работ  
Возможность использования кабельной проводки в нестандартных помещениях за счет применения аксессуаров с изменяемыми углами поворота  
Проведения обучения ведущими техническими специалистами ДКС

### **Для конечных пользователей**

Быстрые сроки поставки заказанной продукции  
Профессиональный монтаж обученными специалистами  
Высокое качество продукции  
Инструкции по сборке и установке в каждом сложном изделии  
Современный дизайн  
Долгий срок службы

### **Для молодых специалистов**

Возможность быстрого карьерного роста  
Получение профессионального опыта среди специалистов высокого уровня  
Работа в компании — лидере рынка  
Привлекательные условия оплаты труда

## Государственный академический Большой театр



**Силовая часть освещения главной сцены: главные распределительные щиты 630 А, 1600 А, 2500 А**

Регион: ЦФО  
Город: Москва

Используемая продукция: SQE — напольные металлические шкафы, перфокороб, изоляторы, наконечники, маркировка



## Московский метрополитен



**Модернизация систем вентиляции и отопления**

Регион: ЦФО  
Город: Москва

Используемая продукция: SQE — напольные металлические шкафы, SE — навесные металлические шкафы, перфокороб, светосигнальная арматура, маркировка



### Олимпийский парк. Имеретинская низменность



#### Силовой щит освещения горнолыжной трассы

Регион: ЮФО

Город: Сочи

Используемая продукция:  
CQE — напольные металлические шкафы, наконечники, изоляторы



### Водоканал



#### Щит управления задвижками очистных бассейнов

Регион: УФО

Город: Екатеринбург

Используемая продукция:  
"RAM box" — ударопрочные корпуса



### Бизнес-Центр "Leader Tower"



**Распределительное устройство  
0,4 кВ, 5000 А**

Регион: СЗФО  
Город: Санкт-Петербург

Используемая продукция:  
CQE — напольные металлические шкафы, перфокороб, наконечники



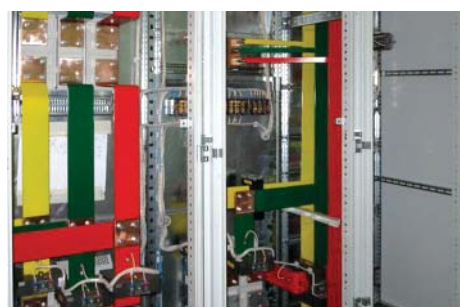
### Фитнес-клуб "Ботек"



**Главный распределительный  
щит 1250 А**

Регион: ПФО  
Город: Самара

Используемая продукция:  
CQE — напольные металлические шкафы, перфокороб, наконечники, изоляторы, кабельная оплетка



### ТЦ "Нептун", 2 очередь



#### Главный распределительный щит 2500 А

Регион: СЗФО  
Город: Санкт-Петербург

Используемая продукция:  
SQE — напольные металлические шкафы, "Quadro"



### ТРК "Континент"



#### Главный распределительный щит 2500 А

Регион: СЗФО  
Город: Санкт-Петербург

Используемая продукция:  
SQE — напольные металлические шкафы, перфокороб, наконечники, DIN-рейка, изоляторы, хомуты





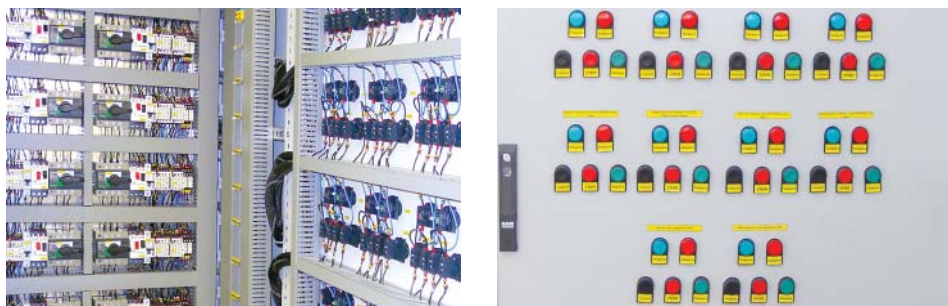
## Универмаг "ДЛТ"



### Щит управления

Регион: СЗФО  
Город: Санкт-Петербург

Используемая продукция:  
SQE — напольные металлические шкафы, перфокороб, наконечники, кабельная оплетка, светосигнальная арматура



## Терминал 1А аэропорта "Казань"



### Главный распределительный щит 3200 А

Регион: ПФО  
Город: Казань

Используемая продукция:  
SQE — напольные металлические шкафы, перфокороб, DIN-рейка, наконечники, хомуты, кабельная оплетка



### ОАО "Асбестоцемент"



#### Распределительный щит 2500 А

Регион: УФО  
Город: Челябинск

Используемая продукция:  
CQE — напольные металлические шкафы, перфокороб, наконечники



### ОАО "Лысьвенский металлургический завод"



#### Шкаф КИПа

Регион: УФО  
Город: Лысьва, Пермский край

Используемая продукция:  
CQE — напольные металлические шкафы, перфокороб, наконечники, DIN-рейка, кабельная оплетка, хомуты, маркировка



### Завод "Алмаз-Антей"



#### Главный распределительный щит 1250 А

Регион: СЗФО  
Город: Санкт-Петербург

Используемая продукция:  
CQE — напольные металлические шкафы, перфокороб, наконечники



### ОАО "АвтоВАЗ"



#### Система вентиляции производственного цеха

Регион: ПФО  
Город: Тольятти

Используемая продукция:  
CQE — напольные металлические шкафы,  
CE — навесные металлические шкафы, перфокороб, наконечники, DIN-рейка



### Новокузнецкий металлургический комбинат



#### Автоматизация рельсобалочного цеха

Регион: СФО  
Город: Новокузнецк

Используемая продукция:  
СQE — напольные металлические шкафы, перфокороб, наконечники, хомуты, изоляторы



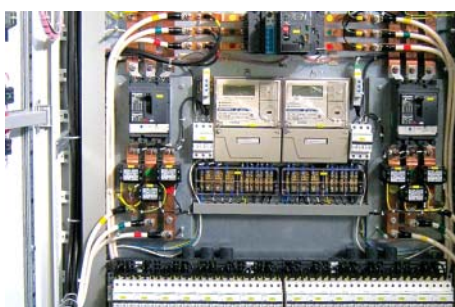
### ОАО "Метафракс"



#### Вводно-распределительное устройство 250 А

Регион: УФО  
Город: Губаха, Пермский край

Используемая продукция:  
СQE — напольные металлические шкафы, перфокороб, наконечники, хомуты, кабельная оплетка



### Нязепетровский краностроительный завод



#### Шкафы управления

Регион: УФО  
Город: Нязепетровск, Челябинская область

Используемая продукция:  
CQE — напольные металлические шкафы, "RAM box" — ударопрочные корпуса, перфокороб, DIN-рейка



### Станции управления нефтяными установками



#### Шкафы управления

Регион: ПФО  
Город: Альметьевск

Используемая продукция:  
CE — навесные металлические шкафы, перфокороб, кабельная оплетка, светосигнальная арматура, клеммные зажимы



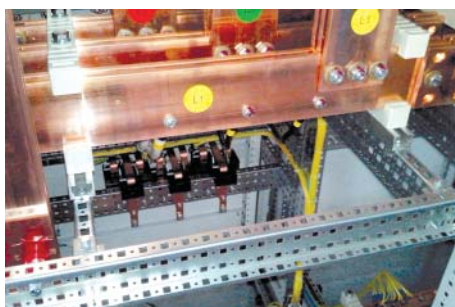
### Завод "Макфа"



#### Главный распределительный щит 4000 А

Регион: УФО  
Город: Челябинск

Используемая продукция:  
CQE — напольные металлические шкафы, перфокороб, наконечники, DIN-рейка, кабельная оплетка, изоляторы



### Завод по производству молочных изделий "Вимм-Билль-Данн"



#### Главные распределительные щиты 2500 А и 3200 А

Регион: ЦФО  
Город: Москва

Используемая продукция:  
CQE — напольные металлические шкафы, перфокороб, наконечники, хомуты, кабельная оплетка



**Усть-Сельгинское ГКМ**



**Распределительное устройство 0,4 кВ блочной комплектной трансформаторной подстанции**

Регион: СФО  
Город: Кargasок, Томская область

Используемая продукция:  
CQE — напольные металлические шкафы, перфокороб, наконечники, кабельная оплетка, светосигнальная арматура, изоляторы



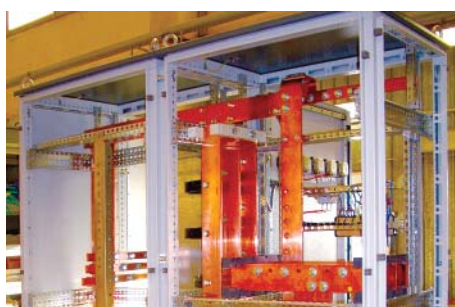
**ЗАО "Ачимгаз". Уренгойское газонефтеконденсатное месторождение**



**Распределительный щит**

Регион: УФО  
Город: Новый Уренгой

Используемая продукция:  
CQE — напольные металлические шкафы, наконечники



### Месторождения "Мунай Нефтегаз"



#### Шкафы для модульных зданий

Регион: Республика Казахстан

Используемая продукция:  
CQE — напольные металлические шкафы, перфокороб, наконечники



### Кузбассразрезголь



#### Шкаф РЗА

Регион: СФО  
Город: Кемерово

Используемая продукция:  
CQE — напольные металлические шкафы, перфокороб, наконечники





## ОАО "Сургутнефтегаз"



### Щиты постоянного тока

Регион: СФО  
Город: Новосибирск

Используемая продукция:  
CQE — напольные металлические шкафы, перфокороб



## Ванкорское нефтегазовое месторождение



### Система безопасности и видеонаблюдения

Регион: СФО  
Город: Томск

Используемая продукция:  
"RAM box" — ударопрочные корпуса



ОАО "Выборгский судостроительный завод"



Щит управления на барже-площадке для выполнения судоподъемных операций и транспортировки корпусных конструкций 1100 А

Регион: СЗФО  
Город: Санкт-Петербург

Используемая продукция:  
SQE — напольные металлические шкафы, наконечники



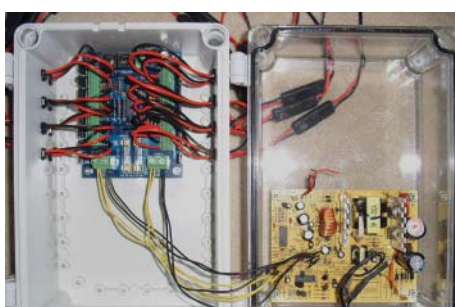
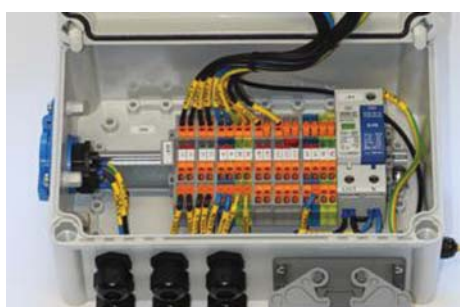
Дизель-поезд ДП-Сербия



Система автоматизированного управления и информационного комплекса дизель-поезда

Регион: ЮФО  
Город: Ростов-на-Дону

Используемая продукция:  
"RAM box" — ударопрочные корпуса, DIN-рейка, клеммные зажимы



## Агропромышленный парк "Ставрополье"



### Система управления насосами

Регион: ЮФО  
Город: Минеральные Воды

Используемая продукция:  
"Ram box" - ударопрочные корпуса, DIN-рейка, перфокороб, наконечники, маркировка



## Минский тепличный комбинат



### Шафы управления освещением теплиц

Регион: Республика Беларусь  
Город: Минск

Используемая продукция:  
"RAM box" — ударопрочные корпуса, DIN-рейка, перфокороб, наконечники, маркировка





**Сборник выполненных проектов**  
Электрощитовое оборудование

**ЗАО "ДКС"**

125167, Россия, Москва, 4-я ул. 8 Марта, д. 6а  
тел.: +7 495 916 52 62, факс: +7 495 916 52 08  
[www.dkc.ru](http://www.dkc.ru)

**Региональные представительства:**

Екатеринбург: (343) 356-56-09, Казань: (843) 291-75-91, Краснодар: (861) 267-75-67, Красноярск (391) 276-80-98,  
Нижний Новгород: (831) 421-67-42, Новосибирск: (383) 300-10-00, Пермь: (342) 259-40-35, Ростов-на-Дону: (863) 203-72-59,  
Самара: (846) 273-36-14, Сочи: (8622) 98-80-45, С-Петербург: (812) 611-10-67, Уфа: (347) 292-43-54,  
Хабаровск: (4212) 45-27-07, Челябинск: (351) 245-33-09, Алматы: (727) 237-69-15