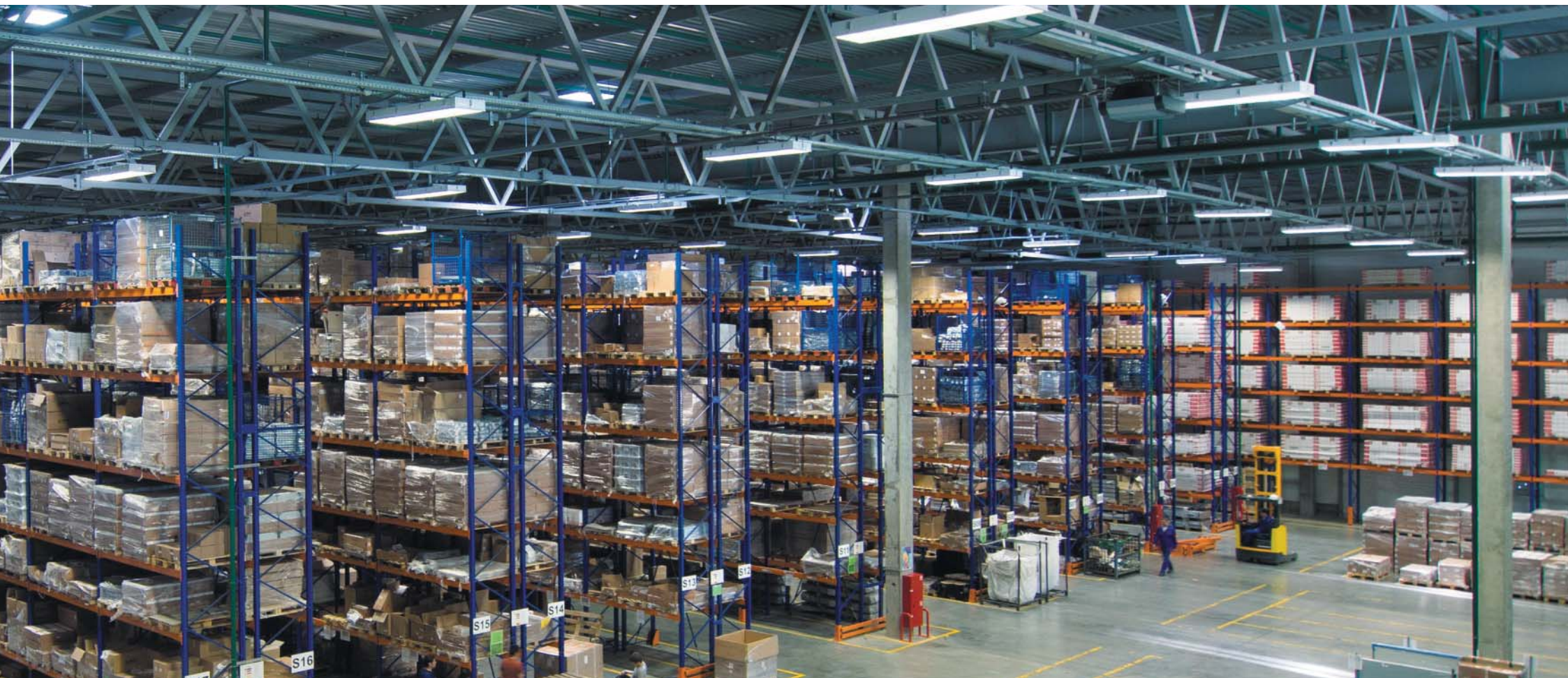




Складские решения от ДКС



Складские решения

Компания ДКС подготовила типовой проект современного складского комплекса класса "В", который представляет собой одноэтажное здание из легких металлоконструкций общей площадью 6000 м².

Высота потолков здания от уровня пола достигает 13 метров, что делает возможным складирование грузов в 6–7 ярусов. Расстояние между колоннами и рядами внутри здания составляет не менее 12 метров. Ровный бетонный пол с антипылевым покрытием располагается на уровне 1,2 метра от поверхности земли. Предполагаемая нагрузка на напольное покрытие составляет 5 т/м².

Электроснабжение складского комплекса осуществляется от общих электросетей. Температурный режим хранения и допустимый уровень влажности внутри здания регулируются с помощью системы отопления, которая обеспечивается собственной газовой котельной. Эффективное проветривание помещений происходит благодаря системе вентиляции. На объекте предусмотрено горячее и холодное водоснабжение, а также канализация.

Безопасность склада обеспечена круглосуточной охраной с системой видеонаблюдения, а также пожарной сигнализацией. Инженерные системы комплекса также включают центральную систему кондиционирования, спринклерную систему пожаротушения, профессиональное автоматизированное управление комплексом.

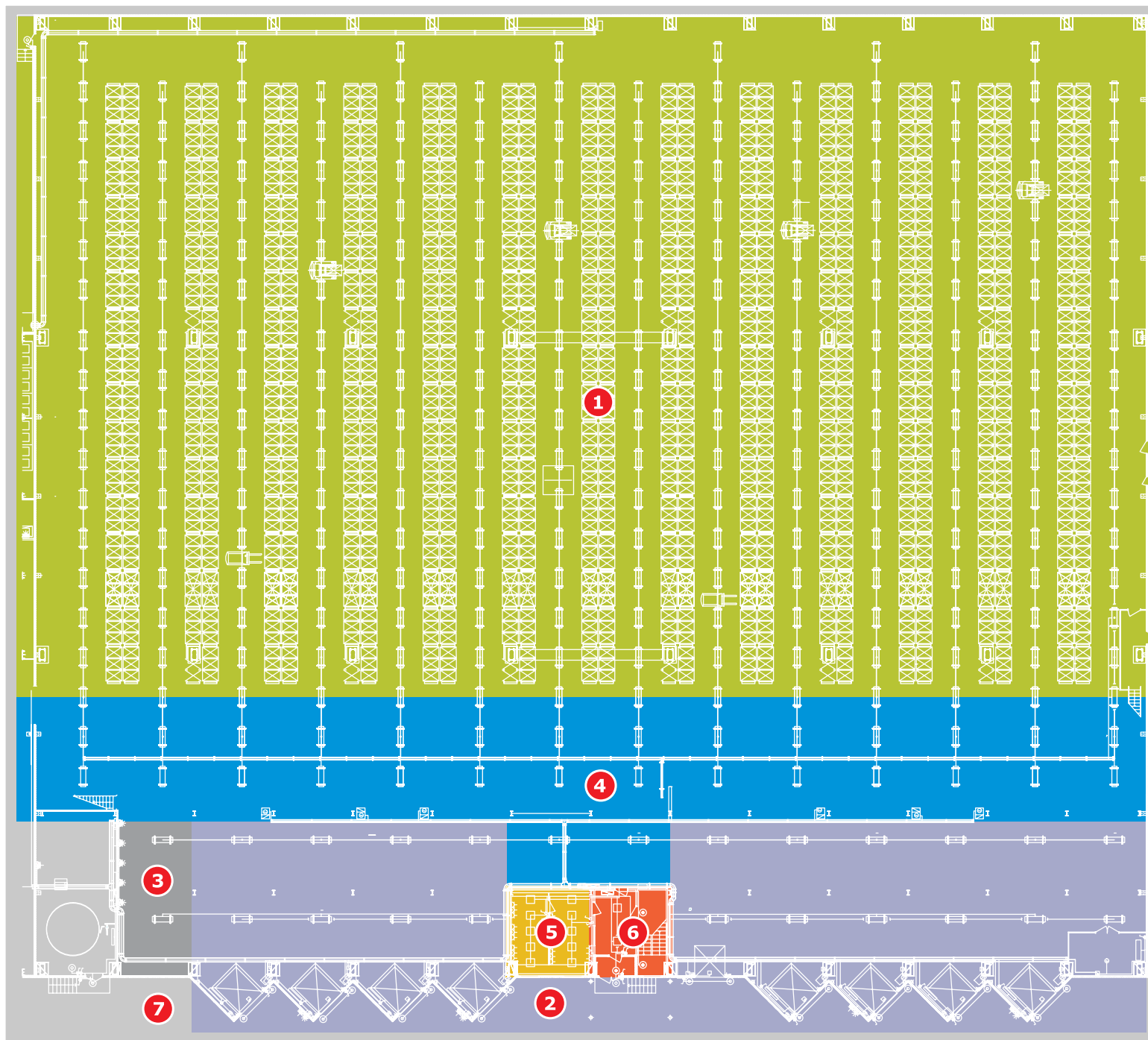
Прилегающая территория складского комплекса благоустроена и освещена. Кроме того, складской комплекс находится в непосредственной близости от железнодорожных путей и крупной магистрали.

На территории склада осуществляется контрольно-пропускной режим, ведется учет прибытия-убытия сотрудников, выделены зоны для отстоя и маневрирования фур, оборудованы отдельные стоянки для грузового и легкового транспорта.



План зонирования

- 1 Зона хранения
- 2 Зона отгрузки
- 3 Станция зарядки
- 4 Зона аварийного освещения
- 5 Офис
- 6 Холл
- 7 Крыша



Посмотреть и скачать общий
проект на solution.dkc.ru/ws

Описание объекта

Тип: складской комплекс класса "B"

Описание:

- общая площадь: 6000 м²
- количество этажей: 1
- наземная парковка

Инфраструктура:

- складские и офисные помещения
- профессиональное централизованное управление комплексом
- круглосуточная охрана, система видеонаблюдения за территорией склада
- отдельные стоянки грузового и легкового автотранспорта
- зоны для отстоя и маневрирования фур

Конструктивные решения:

- высота потолков: 13 м (полезная высота 12,5 м)
- шаг колонн: 12 м
- расстояние между рядами: 12 м (расстояния между стеллажами не менее 3,6 м, а между фреймами не менее 4,2 м)
- нагрузка на напольное покрытие: 5 т/м²
- бетонное антипылевое напольное покрытие: 1,2 м
- мезонин: 864 м²
- количество паллето-мест: 9025
- фасад здания отделан сэндвич-панелями
- витражное остекление фасада складского комплекса

Инженерное обеспечение:

- электроснабжение осуществляется от общих электросетей
- телекоммуникационные каналы связи (телефония, Интернет)
- приточно-вытяжная система вентиляции
- центральная система кондиционирования
- противодымная вентиляция
- пожарная сигнализация
- пропускная способность на вход/выход: 300 тонн в сутки
- автоматические ворота докового типа
- спринклерная система пожаротушения
- горячее и холодное водоснабжение, канализация
- отопление из собственной газовой котельной
- система видеонаблюдения
- автоматизированное управление инженерными системами комплекса
- система контроля и управления доступа (СКУД)



Зона хранения

Задача

Зона хранения занимает наибольшую часть площадей складского комплекса. Товары хранятся на стеллажах и паллетах. Ширина главных проездов для свободного перемещения электрокаров и погрузчиков составляет не менее 12 метров. Высота от уровня пола до потолка достигает 13 метров. Сложными задачами в таком огромном пространстве становятся соблюдение нормативных параметров освещения, удобство монтажа и последующего обслуживания.



Посмотреть и скачать общий проект на solution.dkc.ru/ws1



Зона хранения

Решение

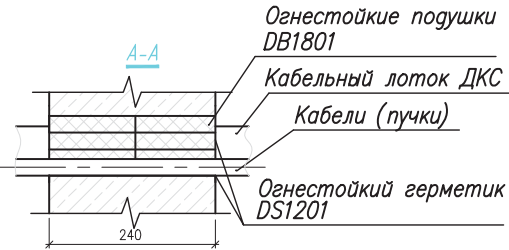
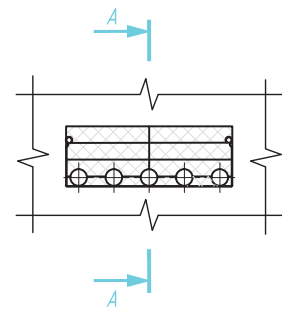
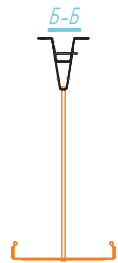
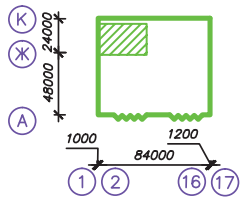
Для решения задачи можно использовать классические кабельные линии, но гораздо удобнее проложить осветительный шинопровод "Hercules". С его помощью можно в короткий срок создавать сети освещения и оперативно вносить необходимые изменения. Решение на основе шинопроводов позволяет легко перемещать светильники и менять расположение линии.

Зона хранения должна быть оборудована аварийным и рабочим освещением. Для организации аварийного освещения используются отдельная сеть и отдельные источники питания повышенной надежности.

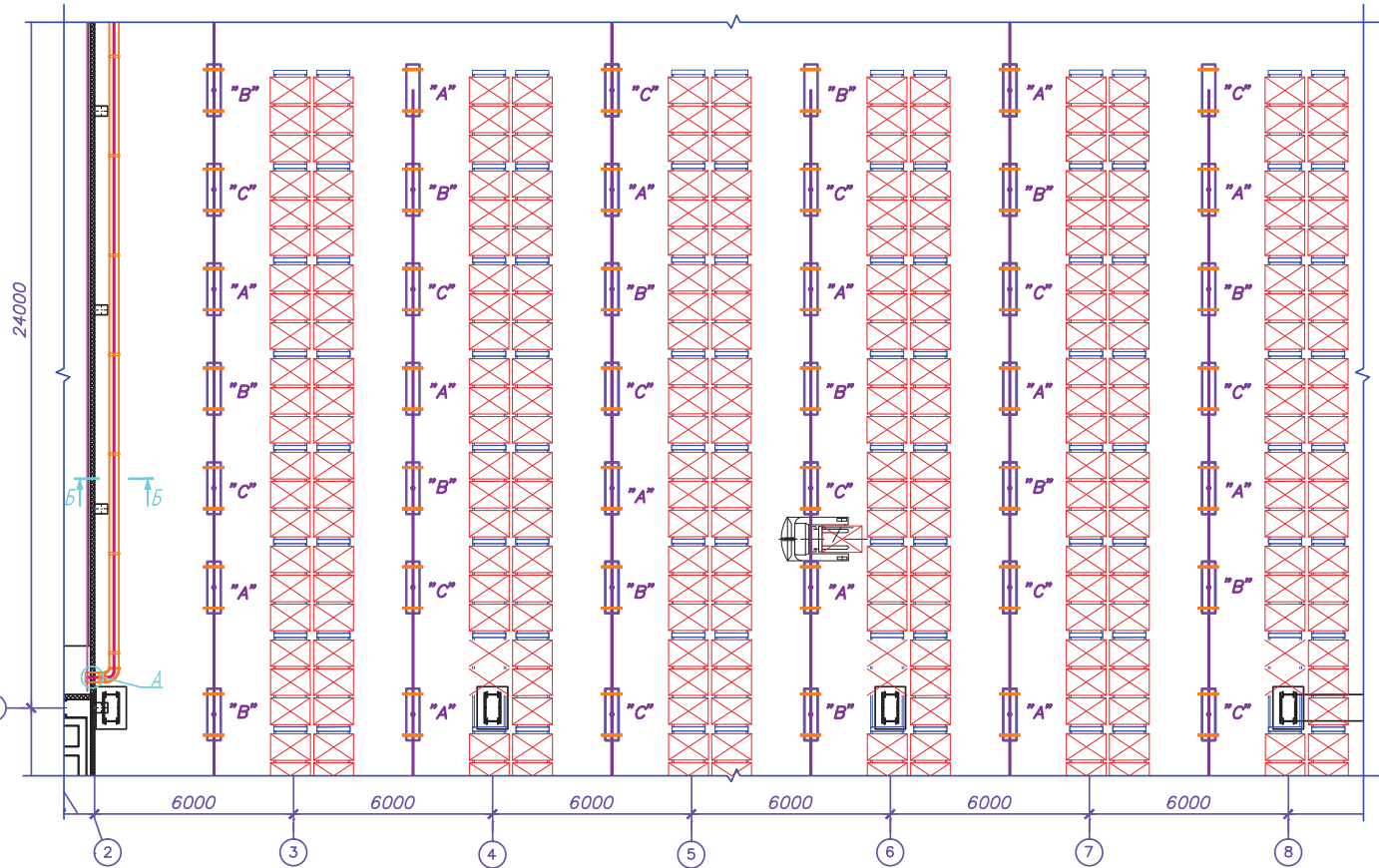
Управление освещением склада будет осуществляться оборудованием, установленным в шкаф освещения на базе металлических корпусов "RAM block" серии ST. Корпуса данной серии имеют металлическую личинку замка, которая предотвращает разрушение основного элемента запорного механизма при эксплуатации.

При переходе кабельной трассы в соседнюю зону через огнестойкую стену I90, согласно требованиям пожарной безопасности, нужно использовать специальные огнезащитные перегородки и огнестойкие подушки DB.

Схема блокировки



Все получившиеся в ходе монтажа проходки щели и стыки необходимо заполнить огнестойким герметиком.



Взам. инв. №	
Подпись и дата	
Инв. № подл.	

Изм.	Кол.уч.	Лист	№ док.	Подпись	Дата
Разраб.					
Пров.					
Н. контр.					

Зона хранения

Стация	Лист	Листов
Р	1	1

Используемая продукция

Группа	Позиция	Наименование	Тип, марка	Код	Завод-изготовитель	Единица измерения	Количество
Кабеленесущие системы	1.1	Лоток перфорированный 300x50 L3000	"S5 Combitech"	35265	ДКС	м	21
	1.2	Угол СРО 90 горизонтальный 90°, 300x50	"S5 Combitech"	36005	ДКС	шт.	1
Материалы	2.1	Шпилька резьбовая, М6x2000	"M5 Combitech"	CM20060	ДКС	м	24
	2.2	Гайка шестигранная DIN 934, М6	"M5 Combitech"	CM110600	ДКС	шт.	48
	2.3	Шайба кузовная DIN 9021, М6	"M5 Combitech"	CM120600	ДКС	шт.	48
	2.4	Крепление к профнастилу потолочное	"B5 Combitech"	CM311000	ДКС	шт.	12
	2.5	Направляющая SPC под лоток, основание 300	"B5 Combitech"	BMT1030	ДКС	шт.	12
	2.6	Винт с крестообразным шлицем М6	"M5 Combitech"	CM010610	ДКС	шт.	78
	2.7	Гайка с насечкой DIN 6923, М6	"M5 Combitech"	CM100600	ДКС	шт.	78
	2.8	Пластина для заземления PTCE	"S5 Combitech"	37501	ДКС	шт.	2
	2.9	Пластина соединительная GTO H50	"S5 Combitech"	37301	ДКС	шт.	2
Шинопровод	3.1	Секция прямая 1+0 точек отвода, L=3000 мм, AI, 4P, 25A	"Hercules"	LTA25DSP43AA000	ДКС	м	148
	3.2	Отводной блок с кабелем 800 мм (H05Z1Z1F), N/L1, 2P, 10A	"Hercules"	LTN70APP01AA000	ДКС	шт.	17
	3.3	Отводной блок с кабелем 800 мм (H05Z1Z1F), N/L3, 2P, 10A	"Hercules"	LTN70APP03AA000	ДКС	шт.	16
	3.4	Отводной блок с кабелем 800 мм (H05Z1Z1F), N/L2, 2P, 10A	"Hercules"	LTN70APP02AA000	ДКС	шт.	16
Крепление шинопровода	4.1	Шпилька резьбовая, М6x2000	"M5 Combitech"	CM20060	ДКС	м	392
	4.2	Гайка шестигранная DIN 934, М6	"M5 Combitech"	CM110600	ДКС	шт.	392
	4.3	Шайба кузовная DIN 9021, М6	"M5 Combitech"	CM120600	ДКС	шт.	392
	4.4	Болт с шестигранной головкой с частичной резьбой	"M5 Combitech"	CM020870	ДКС	шт.	196
	4.5	Гайка с насечкой DIN 6923, М8	"M5 Combitech"	CM100800	ДКС	шт.	196
	4.6	Крепление к профнастилу потолочное	"B5 Combitech"	CM311000	ДКС	шт.	196
	4.7	Универсальный держатель осветительного шинопровода	"Hercules"	LTN70PFIU3AA	ДКС	шт.	98
	4.8	Профиль П-образный BPL-29	"B5 Combitech"	BPL2906	ДКС	шт.	98
	4.9	Винт с крестообразным шлицем М6	"M5 Combitech"	CM010610	ДКС	шт.	98
	4.10	Гайка с насечкой DIN 6923, М6	"M5 Combitech"	CM100600	ДКС	шт.	294
Огнестойкие проходки	5.1	Проходка из огнестойких подушек DB, 120x100x25	"Vulcan"	DB1801	ДКС	шт.	6
	5.2	Огнестойкий герметик DS	"Vulcan"	DS1202	ДКС	шт.	1
Освещение	6.1	STOCK ADVANTAGE 254 IP54	STOCK	1347001440	"Световые технологии"	шт.	49



Зона отгрузки

Задача

В зоне отгрузки товаров выполняются операции по разгрузке транспортных средств, а также прием и выемка товара из транспортной тары. Габариты зоны рассчитываются с учетом соответствующих норм и грузооборота склада. В зоне происходит постоянное движение транспортных средств, поэтому здесь важно обеспечить условия, исключающие механические повреждения системы электроснабжения при транспортировке грузов. Помимо основного освещения в данной зоне нужно организовать дополнительное, индивидуальное для каждого выезда.



Посмотреть и скачать общий проект на solution.dkc.ru/ws2



Зона отгрузки

Решение

Для механической защиты электропроводки в каждой отдельной зоне погрузки монтаж выполняется в металлических трубах "Cosmec".

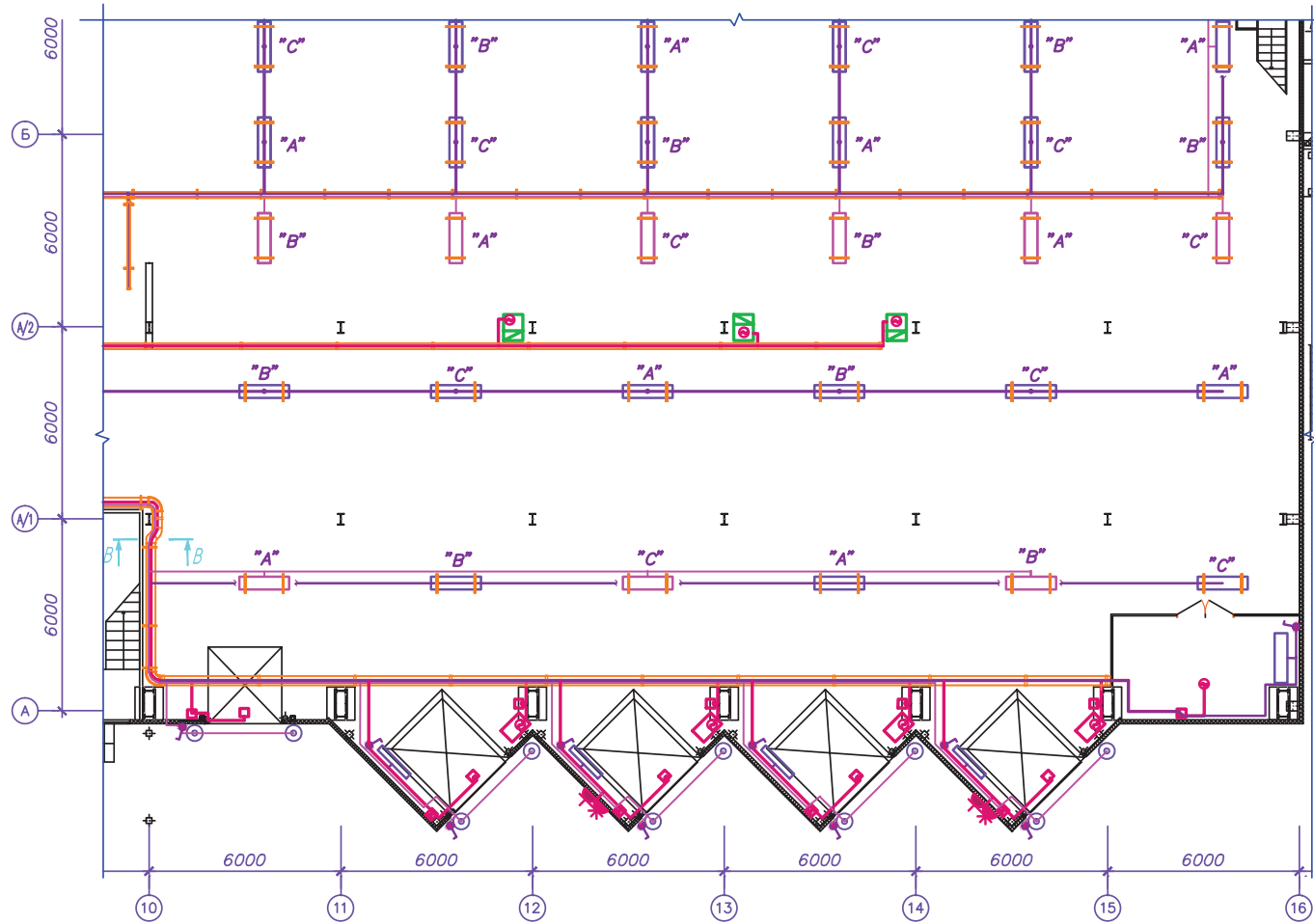
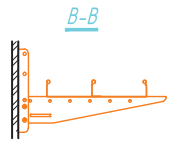
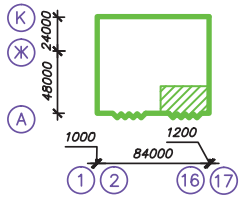
Жесткие металлические трубы рекомендуются для использования в местах, где имеется высокая вероятность повреждения проводки вследствие случайного наезда кара или по причине падения перемещаемого груза.

В основании лотков системы "S5 Combitech" имеются специальные отверстия для быстрого и легкого соединения с трубами "Cosmec" с помощью аксессуаров.

Для создания дополнительного освещения в зоне отгрузки применяется осветительный шинопровод "Hercules". Прокладка кабельных линий осуществляется в металлических лотках "S5 Combitech" с креплением к стене и потолку.

Управление открыванием и закрыванием подъемной двери на объекте реализуется при помощи 1- и 2-кнопочных постов, к которым подвод питания оптимально выполнять в металлических трубах "Cosmec".

Схема блокировки



Инв. № подл.	Взам. инв. №
	Подпись и дата

Изм.	Кол.уч.	Лист	№ док.	Подпись	Дата
Разраб.					
Пров.					
Н.контр.					

Зона отгрузки

Стадия	Лист	Листов
P	1	1



Используемая продукция

Группа	Позиция	Наименование	Тип, марка	Код	Завод-изготовитель	Единица измерения	Количество
Кабеленесущие системы	1.1	Лоток перфорированный 300x50 L3000	"S5 Combitech"	35265	ДКС	м	39
	1.2	Угол СРО 90 горизонтальный 45°, 300x50	"S5 Combitech"	36065	ДКС	шт.	2
	1.3	Угол СРО 90 горизонтальный 90°, 300x50	"S5 Combitech"	36005	ДКС	шт.	2
	1.4	Лоток перфорированный 200x50 L3000	"S5 Combitech"	35264	ДКС	м	75
	1.5	Перегородка SEP L3000 H50	"S5 Combitech"	36480	ДКС	м	71
	1.6	Лоток перфорированный 100x50 L3000	"S5 Combitech"	35262	ДКС	м	5
	1.7	Ответвитель DL 100x50	"S5 Combitech"	36235	ДКС	шт.	1
	1.8	Металлорукав из оцинкованной стали DN 20 мм, Dвн 20,5 мм, Dнар 24,5 мм, IP40, 50 м	"Cosmec"	667M2024	ДКС	м	70
	1.9	Труба жесткая, оцинкованная, Ø 20x1x3000 мм	"Cosmec"	6008-20L3	ДКС	м	30
	1.10	Муфта труба-труба, Ø 20 мм, IP66/IP67, никелированная латунь	"Cosmec"	6110-20N	ДКС	шт.	10
	1.11	Муфта труба-коробка, Ø 20 мм, IP66/IP67, M20x1,5, никелированная латунь	"Cosmec"	6111-A20N	ДКС	шт.	36
	1.12	Коробка ответвительная алюминиевая, окрашенная, IP66, RAL 9006, 90x90x53 мм	"Cosmec"	65300	ДКС	шт.	18
	1.13	Труба ПВХ гибкая, гофрированная, Ø 20 мм, легкая, с протяжкой, 25 м, серая	"Octopus"	9192025	ДКС	м	30
	1.14	Труба ПВХ жесткая, атмосферостойкая, Ø 20 мм, легкая, 3 м, серая	"Express"	63920	ДКС	м	28
	1.15	Коробка ответвительная с кабельными вводами, IP44, Ø 80x40 мм	"Octopus"	53600	ДКС	шт.	20

Группа	Позиция	Наименование	Тип, марка	Код	Завод-изготовитель	Единица измерения	Количество
Материалы	2.1	Шпилька резьбовая М6х2000	"M5 Combitech"	CM20060	ДКС	м	100
	2.2	Гайка шестигранная DIN 934, М6	"M5 Combitech"	CM110600	ДКС	шт.	120
	2.3	Шайба кузовная DIN 9021, М6	"M5 Combitech"	CM120600	ДКС	шт.	120
	2.4	Крепление к профнастилу потолочное	"B5 Combitech"	CM311000	ДКС	шт.	40
	2.5	Направляющая SPC под лоток, основание 300	"B5 Combitech"	BMT1030	ДКС	шт.	12
	2.6	Направляющая SPC под лоток, основание 200	"B5 Combitech"	BMT1020	ДКС	шт.	9
	2.7	Винт с крестообразным шлицем, М6	"M5 Combitech"	CM010610	ДКС	шт.	350
	2.8	Гайка с насечкой DIN 6923, М6	"M5 Combitech"	CM100600	ДКС	шт.	350
	2.9	Пластина для заземления PTCE	"S5 Combitech"	37501	ДКС	шт.	5
	2.10	Пластина соединительная GTO H50	"S5 Combitech"	37301	ДКС	шт.	10
	2.11	Держатель с крышкой, Ø 20 мм, оцинкованная сталь	"Cosmec"	6044-A20	ДКС	шт.	200
	2.12	Саморез 4,5х40 мм с дюбелем V6	"M5 Combitech"	CM06522	ДКС	шт.	260
	2.13	Держатель с защелкой, Ø 20 мм	"Express"	51020	ДКС	шт.	60
	2.14	П-образный профиль PSL, L400, толщина 1,5 мм	"B5 Combitech"	BPL2904	ДКС	шт.	20
	2.15	Консоль с опорой ML, основание 400	"B5 Combitech"	BBL5540	ДКС	шт.	4
	2.16	Забивной анкер М6	"M5 Combitech"	CM400625	ДКС	шт.	20
	2.17	Муфта труба-труба с ограничителем, IP40, Ø 20 мм	"Express"	54920	ДКС	шт.	11
	2.18	Усиленный анкер с болтом М8	"M5 Combitech"	CM460850	ДКС	шт.	8
Шинопровод	3.1	Секция прямая 1+0 точек отвода, L=3000 мм, AI, 4P, 25A	"Hercules"	LTA25DSP43AA000	ДКС	м	36
	3.2	Отводной блок с кабелем 800 мм (H05Z1Z1F), N/L1, 2P, 10A	"Hercules"	LTN70APP01AA000	ДКС	шт.	6
	3.3	Отводной блок с кабелем 800 мм (H05Z1Z1F), N/L3, 2P, 10A	"Hercules"	LTN70APP03AA000	ДКС	шт.	6
	3.4	Отводной блок с кабелем 800 мм (H05Z1Z1F), N/L2, 2P, 10A	"Hercules"	LTN70APP02AA000	ДКС	шт.	6
	3.5	Питающий элемент + заглушка, тип 1, AI, 4P, 25A	"Hercules"	LTA25DFED3AA000	ДКС	шт.	6

Группа	Позиция	Наименование	Тип, марка	Код	Завод-изготовитель	Единица измерения	Количество
Крепление шинпровода и светильника	4.1	Шпилька резьбовая М6х2000	"M5 Combitech"	CM20060	ДКС	м	200
	4.2	Гайка шестигранная DIN 934, М6	"M5 Combitech"	CM110600	ДКС	шт.	160
	4.3	Шайба кузовная DIN 9021, М6	"M5 Combitech"	CM120600	ДКС	шт.	160
	4.4	Болт с шестигранной головкой с частичной резьбой	"M5 Combitech"	CM020870	ДКС	шт.	120
	4.5	Гайка с насечкой DIN 6923, М8	"M5 Combitech"	CM100800	ДКС	шт.	120
	4.6	Крепление к профнастилу потолочное	"B5 Combitech"	CM311000	ДКС	шт.	80
	4.7	Универсальный держатель осветительного шинпровода	"Hercules"	LTN70PFU3AA	ДКС	шт.	40
	4.8	Профиль П-образный BPL-29	"B5 Combitech"	BPL2906	ДКС	шт.	60
	4.9	Винт с крестообразным шлицем, М6	"M5 Combitech"	CM010610	ДКС	шт.	40
	4.10	Гайка с насечкой DIN 6923, М6	"M5 Combitech"	CM100600	ДКС	шт.	160
	4.11	Забивной анкер М6	"M5 Combitech"	CM400625	ДКС	шт.	40
Розетки и промразъемы	5.1	Розетка настенная, IP44, 16А 2Р+Е 230В	"Quadro"	DIS5131653	ДКС	шт.	2
	5.2	Розетка панельная, IP54, с увеличенным фланцем 70х87	"Quadro"	DIS5704061	ДКС	шт.	2
	5.3	Коробка монтажная прямая	"Quadro"	DIS5700016	ДКС	шт.	2
Выключатели и кнопочные посты	6.1	Модульная настенная коробка системы "Express" для электроустановочных изделий "Viva", IP55, 2 модуля	"Express"	54655	ДКС	шт.	6
	6.2	Выключатели 16 А, 250 В, белые	"Viva"	45021	ДКС	шт.	6
	6.3	Кнопка плоская с фиксацией, зеленая	"Quadro"	ABDTM2	ДКС	шт.	4
	6.4	Контактный блок с клеммными зажимами под винт, нормально-замкнутый	"Quadro"	ACVL01	ДКС	шт.	4
	6.5	Контактный блок с клеммными зажимами под винт, нормально-открытый	"Quadro"	ACVL02	ДКС	шт.	4
	6.6	Корпус под кнопочный пост, 1 место	"Quadro"	ALC01	ДКС	шт.	4
Освещение	7.1	STOCK ADVANTAGE 254 IP54	STOCK	1347001440	"Световые технологии"	шт.	30
	7.2	NBT 22 H70 silver	NBT 22 S70	1417000630	"Световые технологии"	шт.	10
	7.3	SLICK.PRS ECO LED 45 5000K	PRS	1631000190	"Световые технологии"	шт.	5



Станция зарядки

Задача

Основная задача в данной части складского комплекса – организовать несколько точек вывода электропитания для одновременной зарядки электрокаров во время стоянки. Зарядные станции могут размещаться в общем блоке складского здания, либо в пристройке к зоне хранения или отгрузки товара. Интенсивное движение транспорта в зоне зарядки может вызвать повреждение кабеля. Важно обеспечить защиту кабельных линий от механических повреждений, а также выполнить подключение всего необходимого электрооборудования.



Посмотреть и скачать общий проект на solution.dkc.ru/ws3



Станция зарядки

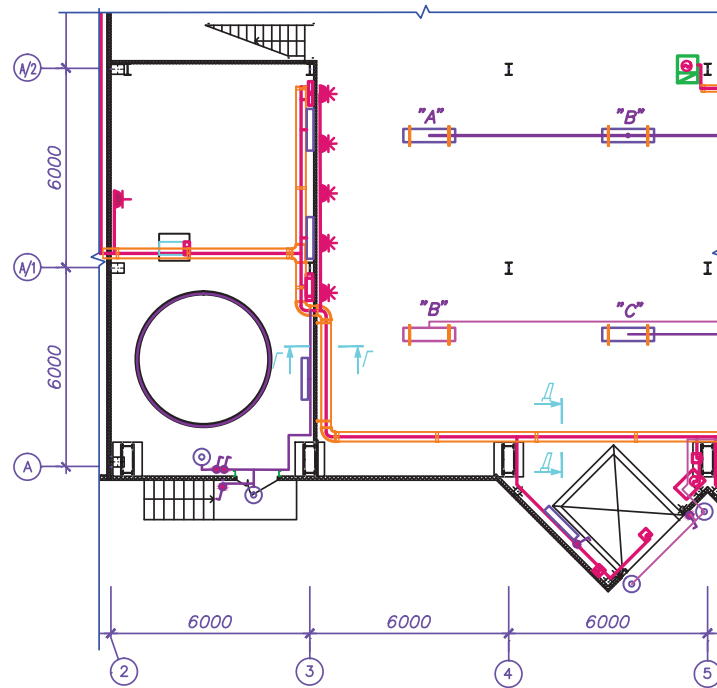
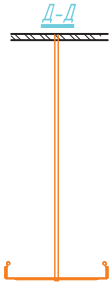
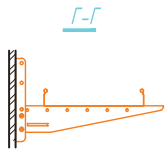
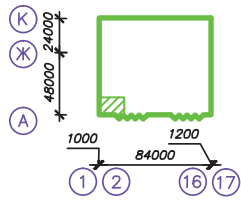
Решение

Для организации точки подключения к сети используются промышленные разъемы "Quadro", которые обладают высокой функциональностью и эргономикой конструкции. Крепление кабеля осуществляется цанговым зажимом, являющимся одновременно кабельным зажимом и кабельным сальником.

Опуск от лотков к промышленным разъемам организуется в металлических трубах для электропроводки "Cosmes", надежно защищающих систему электроснабжения от механических повреждений.

Подвод кабеля к зоне зарядки погрузчиков осуществляется в металлических лотках "S5 Combitech", которые имеют высокую нагрузочную способность, предохраняют кабельную проводку от повреждений, а также позволяют выполнить групповую прокладку.

Схема блокировки



Инв. № подл.	Взам. инв. №
	№ инв.
	№
	Подпись и дата

Изм.	Кол.уч.	Лист	№ док.	Подпись	Дата
Разраб.					
Пров.					
Н. контр.					

Станция зарядки
погрузчиков

Стадия	Лист	Листов
Р	1	1
DKC		

Используемая продукция

Группа	Позиция	Наименование	Тип, марка	Код	Завод-изготовитель	Единица измерения	Количество
Кабеленесущие системы	1.1	Лоток перфорированный 300x50 L3000	"S5 Combitech"	35265	ДКС	м	30
	1.2	Угол СРО 90 горизонтальный 90°, 300x50	"S5 Combitech"	36005	ДКС	шт.	3
	1.3	Лоток перфорированный 200x50 L3000	"S5 Combitech"	35264	ДКС	м	1
	1.4	Перегородка SEP L3000 H50	"S5 Combitech"	36480	ДКС	м	15
	1.5	Ответвитель DPT Т-образный, горизонтальный, 300x50	"S5 Combitech"	36125	ДКС	шт.	1
	1.6	Металлорукав из оцинкованной стали DN 20 мм, Двн 20,5 мм, Днар 24,5 мм, IP40, 50 м	"Cosmec"	667M2024	ДКС	м	20
	1.7	Труба жесткая, оцинкованная, Ø 20x1x3000 мм	"Cosmec"	6008-20L3	ДКС	м	30
	1.8	Труба ПВХ жесткая, атмосферостойкая, Ø 20 мм, легкая, 3 м, серая	"Express"	63920	ДКС	м	5
	1.9	Поворот на 90°, оцинкованный, Ø 20x1 мм	"Cosmec"	6013-20L	ДКС	шт.	5
	1.10	Муфта труба-труба, Ø 20, IP66/IP67, никелированная латунь	"Cosmec"	6110-20N	ДКС	шт.	15
	1.11	Муфта труба-коробка, Ø 20, IP66/IP67, M20x1,5, никелированная латунь	"Cosmec"	6111-A20N	ДКС	шт.	10
	1.12	Коробка ответвительная алюминиевая, окрашенная, IP66, RAL 9006, 90x90x53 мм	"Cosmec"	65300	ДКС	шт.	5
	1.13	Труба ПВХ гибкая, гофрированная, Ø 20 мм, легкая, с протяжкой, 25 м, серая	"Octopus"	9192025	ДКС	м	25
	1.14	Коробка ответвительная с кабельными вводами, IP44, Ø 80x40 мм	"Octopus"	53600	ДКС	шт.	5



Группа	Позиция	Наименование	Тип, марка	Код	Завод-изготовитель	Единица измерения	Количество
Материалы	2.1	Шпилька резьбовая М6х2000	"M5 Combitech"	CM20060	ДКС	м	11
	2.2	Гайка шестигранная DIN 934, М6	"M5 Combitech"	CM110600	ДКС	шт.	22
	2.3	Шайба кузовная DIN 9021, М6	"M5 Combitech"	CM120600	ДКС	шт.	22
	2.4	Направляющая SPC под лоток, основание 300	"B5 Combitech"	BMT1030	ДКС	шт.	10
	2.5	Направляющая SPC под лоток, основание 200	"B5 Combitech"	BMT1020	ДКС	шт.	1
	2.6	Винт с крестообразным шлицем, М6	"M5 Combitech"	CM010610	ДКС	шт.	200
	2.7	Гайка с насечкой DIN 6923, М6	"M5 Combitech"	CM100600	ДКС	шт.	200
	2.8	Пластина для заземления PTCE	"S5 Combitech"	37501	ДКС	шт.	9
	2.9	Пластина соединительная GTO H50	"S5 Combitech"	37301	ДКС	шт.	18
	2.10	Держатель с крышкой, Ø 20 мм, оцинкованная сталь	"Cosmec"	6044-A20	ДКС	шт.	100
	2.11	Саморез 4,5х40 мм с дюбелем V6	"M5 Combitech"	CM06522	ДКС	шт.	150
	2.12	Держатель с защелкой, Ø 20 мм	"Express"	51020	ДКС	шт.	50
	2.13	Консоль с опорой ML, основание 400	"B5 Combitech"	BBL5540	ДКС	шт.	2
	2.14	Забивной анкер М6	"M5 Combitech"	CM400625	ДКС	шт.	11
	2.15	Усиленный анкер с болтом М8	"M5 Combitech"	CM460850	ДКС	шт.	4

Группа	Позиция	Наименование	Тип, марка	Код	Завод-изготовитель	Единица измерения	Количество
Шинопровод	3.1	Секция прямая 1+0 точек отвода, L=3000 мм, Al, 4P, 25A	"Hercules"	LTA25DSP43AA000	ДКС	м	9
	3.2	Отводной блок с кабелем 800 мм (H05Z1Z1F), N/L1, 2P, 10A	"Hercules"	LTN70APP01AA000	ДКС	шт.	1
	3.3	Отводной блок с кабелем 800 мм (H05Z1Z1F), N/L3, 2P, 10A	"Hercules"	LTN70APP03AA000	ДКС	шт.	1
Крепление шинопровода и светильника	4.1	Шпилька резьбовая M6x2000	"M5 Combitech"	CM20060	ДКС	м	16
	4.2	Гайка шестигранная DIN 934, M6	"M5 Combitech"	CM110600	ДКС	шт.	32
	4.3	Шайба кузовная DIN 9021, M6	"M5 Combitech"	CM120600	ДКС	шт.	32
	4.4	Болт с шестигранной головкой с частичной резьбой	"M5 Combitech"	CM020870	ДКС	шт.	16
	4.5	Гайка с насечкой DIN 6923, M8	"M5 Combitech"	CM100800	ДКС	шт.	16
	4.6	Забивной анкер M6	"M5 Combitech"	CM400625	ДКС	шт.	16
	4.7	Универсальный держатель осветительного шинопровода	"Hercules"	LTN70PFIU3AA	ДКС	шт.	4
	4.8	Профиль П-образный BPL-29	"B5 Combitech"	BPL2906	ДКС	шт.	8
	4.9	Винт с крестообразным шлицем, M6	"M5 Combitech"	CM010610	ДКС	шт.	4
	4.10	Гайка с насечкой DIN 6923, M6	"M5 Combitech"	CM100600	ДКС	шт.	20
Розетки и промразъемы	5.1	Розетка настенная, IP44, 16A 2P+E 230В	"Quadro"	DIS5131653	ДКС	шт.	5
	5.2	Розетка панельная, IP54, с увеличенным фланцем 70x87	"Quadro"	DIS5704061	ДКС	шт.	1
	5.3	Коробка монтажная прямая	"Quadro"	DIS5700016	ДКС	шт.	1
Выключатели и кнопочные посты	6.1	Модульная настенная коробка системы "Express" для электроустановочных изделий "Viva", IP55, 2 модуля	"Express"	54655	ДКС	шт.	6
	6.2	Выключатели 16 А, 250 В, белые	"Viva"	45021	ДКС	шт.	6
	6.3	Кнопка плоская с фиксацией, зеленая	"Quadro"	ABDTM2	ДКС	шт.	4
	6.4	Контактный блок с клеммными зажимами под винт, нормально-замкнутый	"Quadro"	ACVL01	ДКС	шт.	4
	6.5	Контактный блок с клеммными зажимами под винт, нормально-открытый	"Quadro"	ACVL02	ДКС	шт.	4
	6.6	Корпус под кнопочный пост, 1 место	"Quadro"	ALC01	ДКС	шт.	4
Освещение	7.1	STOCK ADVANTAGE 254 IP54	STOCK	1347001440	"Световые технологии"	шт.	4
	7.2	NBT 22 H70 silver	NBT 22 S70	1417000630	"Световые технологии"	шт.	4
	7.3	SLICK.PRS ECO LED 45 5000K	SLICK	1631000190	"Световые технологии"	шт.	4
Огнестойкие проходки	8.1	Проходка из огнестойких подушек DB, 120x100x25	"Vulcan"	DB1801	ДКС	шт.	6
	8.2	Огнестойкий герметик DS	"Vulcan"	DS1202	ДКС	шт.	1



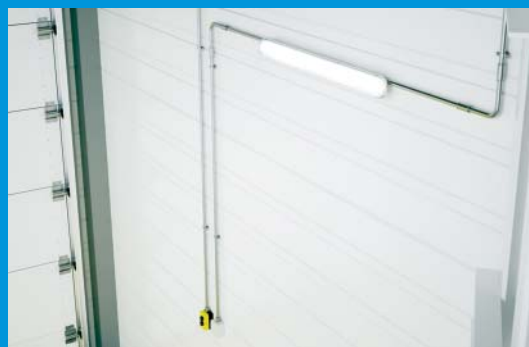
Зона аварийного освещения

Задача

В складском комплексе используются два типа освещения: аварийное и рабочее. Аварийное освещение необходимо для эвакуации персонала склада в случае возникновения экстренной ситуации. Рабочее освещение предназначено для обеспечения комфортной работы персонала в складских помещениях. Достаточно непростой задачей является правильная организация аварийного и рабочего освещения больших площадей.



Посмотреть и скачать общий
проект на solution.dkc.ru/ws4



Зона аварийного освещения

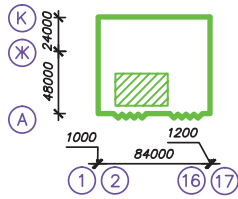
Решение

Для организации аварийного освещения используются отдельные источники питания повышенной надежности. Они не связаны с рабочим освещением и запитаны от разных линий. Оптимально использовать две линии шинпровода "Hercules" для аварийного и рабочего освещения, которые прокладываются отдельно. Для монтажа системы освещения применяются крепежные элементы "B5 Combitech".

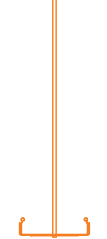
Управление как рабочим, так и аварийным освещением осуществляется оборудованием, установленным в разные щиты на базе металлических корпусов "RAM block" серии ST.

Для организации аварийного освещения используются источники бесперебойного питания "RAM batt" серий Solo или Trio.

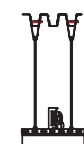
Схема блокировки



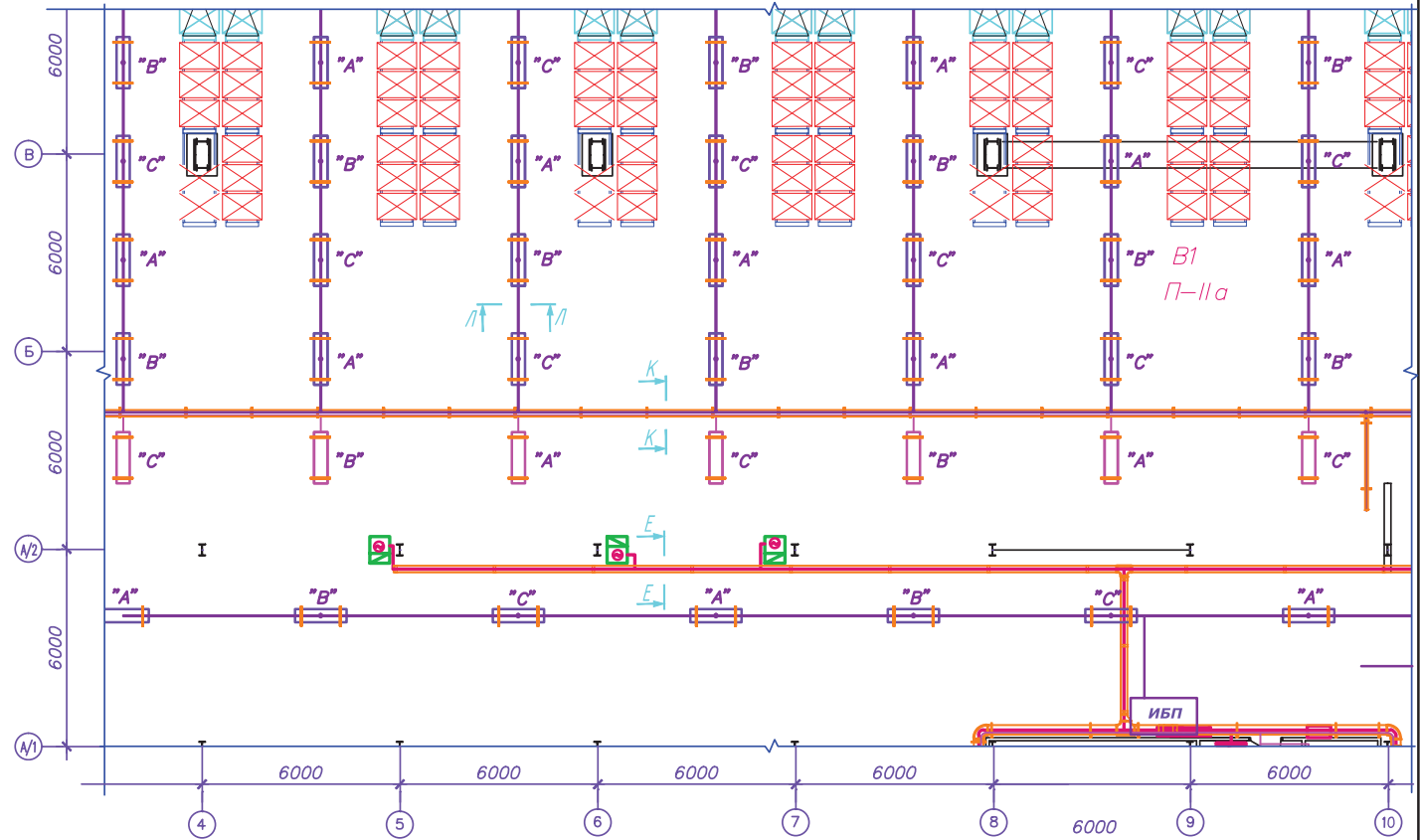
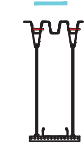
E-E



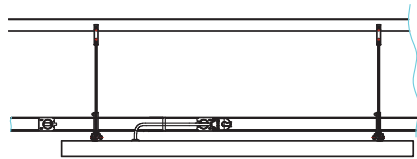
Л-Л



К-К



Крепление светильников STOCK ADVANTAGE



Взам. инв. №

Подпись и дата

Инв. № подл.

Изм.	Кол.уч.	Лист	N ^o док.	Подпись	Дата
Разраб.					
Пров.					
Н. контр.					

Аварийное и рабочее освещение

Стадия	Лист	Листов
Р	1	1



Используемая продукция

Группа	Позиция	Наименование	Тип, марка	Код	Завод-изготовитель	Единица измерения	Количество
Кабеленесущие системы	1.1	Лоток перфорированный 300x50 L3000	"S5 Combitech"	35265	ДКС	м	18
	1.2	Угол СРО 90 горизонтальный 90°, 300x50	"S5 Combitech"	36005	ДКС	шт.	2
	1.3	Лоток перфорированный 200x50 L3000	"S5 Combitech"	35264	ДКС	м	87
	1.4	Перегородка SEP L3000 H50	"S5 Combitech"	36480	ДКС	м	56
	1.5	Лоток перфорированный 100x50 L3000	"S5 Combitech"	35262	ДКС	м	3
	1.6	Ответвитель DL, 100x50	"S5 Combitech"	36235	ДКС	шт.	1
	1.7	Ответвитель DPT Т-образный горизонтальный, 300x50	"S5 Combitech"	36125	ДКС	шт.	1
	1.8	Ответвитель DPT Т-образный горизонтальный, 200x50	"S5 Combitech"	36124	ДКС	шт.	1
	1.9	Ответвитель TDS Т-образный вертикальный, универсальный, основание 300 H50	"S5 Combitech"	37585	ДКС	шт.	2
	1.10	Крышка с заземлением на лоток, основание 300 L3000	"S5 Combitech"	35525	ДКС	м	10
	1.11	Переходник RRS левосторонний 300/200 H50	"S5 Combitech"	36360	ДКС	шт.	1
	1.12	Труба жесткая оцинкованная, Ø 20x1x3000 мм	"Cosmec"	6008-20L3	ДКС	м	8
	1.13	Муфта труба-труба, Ø 20, IP66/IP67, никелированная латунь	"Cosmec"	6110-20N	ДКС	шт.	3
	1.14	Муфта труба-коробка, Ø 20, IP66/IP67, M20x1,5, никелированная латунь	"Cosmec"	6111-A20N	ДКС	шт.	3
	1.15	Труба ПВХ гибкая, гофрированная, Ø 20 мм, легкая, с протяжкой, 25 м, серая	"Octopus"	9192025	ДКС	м	20
	1.16	Коробка ответвительная с кабельными вводами, IP44, Ø 80x40 мм	"Octopus"	53600	ДКС	шт.	16

Группа	Позиция	Наименование	Тип, марка	Код	Завод-изготовитель	Единица измерения	Количество
Материалы	2.1	Шпилька резьбовая М6х2000	"M5 Combitech"	CM20060	ДКС	м	101
	2.2	Гайка шестигранная DIN 934, М6	"M5 Combitech"	CM110600	ДКС	шт.	202
	2.3	Шайба кузовная DIN 9021, М6	"M5 Combitech"	CM120600	ДКС	шт.	202
	2.4	Крепление к профнастилу потолочное	"B5 Combitech"	CM311000	ДКС	шт.	44
	2.5	Направляющая SPC под лоток, основание 200	"B5 Combitech"	ВМТ1020	ДКС	шт.	13
	2.6	Винт с крестообразным шлицем, М6	"M5 Combitech"	CM010610	ДКС	шт.	510
	2.7	Гайка с насечкой DIN 6923, М6	"M5 Combitech"	CM100600	ДКС	шт.	510
	2.8	Пластина для заземления PTCE	"S5 Combitech"	37501	ДКС	шт.	15
	2.9	Пластина соединительная GTO H50	"S5 Combitech"	37301	ДКС	шт.	30
	2.10	Держатель с крышкой, Ø 20 мм, оцинкованная сталь	"Cosmec"	6044-A20	ДКС	шт.	6
	2.11	Саморез 4,5x40 мм с дюбелем V6	"M5 Combitech"	CM06522	ДКС	шт.	26
	2.12	Держатель с защелкой, Ø 20 мм	"Express"	51020	ДКС	шт.	40
	2.13	П-образный профиль PSL, L400, толщина 1,5 мм	"B5 Combitech"	ВРL2904	ДКС	шт.	22
	2.14	Консоль с опорой ML, основание 400	"B5 Combitech"	ВВL5540	ДКС	шт.	6
	2.15	Забивной анкер М6	"M5 Combitech"	CM400625	ДКС	шт.	26
	2.16	Усиленный анкер с болтом М8	"M5 Combitech"	CM460850	ДКС	шт.	20
	2.17	Крепление ТМ к стене для вертикального монтажа, основание 300	"B5 Combitech"	ВММ1030	ДКС	шт.	4

Группа	Позиция	Наименование	Тип, марка	Код	Завод-изготовитель	Единица измерения	Количество
Шинопровод	3.1	Секция прямая 1+0 точек отвода, L=3000 мм, Al, 4P, 25A	"Hercules"	LTA25DSP43AA000	ДКС	м	96
	3.2	Отводной блок с кабелем 800 мм (H05Z1Z1F), N/L1, 2P, 10A	"Hercules"	LTN70APP01AA000	ДКС	шт.	10
	3.3	Отводной блок с кабелем 800 мм (H05Z1Z1F), N/L3, 2P, 10A	"Hercules"	LTN70APP03AA000	ДКС	шт.	10
	3.4	Отводной блок с кабелем 800 мм (H05Z1Z1F), N/L2, 2P, 10A	"Hercules"	LTN70APP02AA000	ДКС	шт.	10
	3.5	Питающий элемент + заглушка, тип 1, Al, 4P, 25A	"Hercules"	LTA25DFED3AA000	ДКС	шт.	8
Крепление шинопровода и светильника	4.1	Шпилька резьбовая, М6х2000	"M5 Combitech"	CM20060	ДКС	м	132
	4.2	Гайка шестигранная DIN 934, М6	"M5 Combitech"	CM110600	ДКС	шт.	264
	4.3	Шайба кузовная DIN 9021, М6	"M5 Combitech"	CM120600	ДКС	шт.	264
	4.4	Болт с шестигранной головкой с частичной резьбой	"M5 Combitech"	CM020870	ДКС	шт.	144
	4.5	Гайка с насечкой DIN 6923, М8	"M5 Combitech"	CM100800	ДКС	шт.	144
	4.6	Крепление к профнастилу потолочное	"B5 Combitech"	CM311000	ДКС	шт.	132
	4.7	Универсальный держатель осветительного шинопровода	"Hercules"	LTN70PFIU3AA	ДКС	шт.	72
	4.8	Профиль П-образный BPL-29	"B5 Combitech"	BPL2906	ДКС	шт.	72
	4.9	Винт с крестообразным шлицем, М6	"M5 Combitech"	CM010610	ДКС	шт.	72
	4.10	Гайка с насечкой DIN 6923, М6	"M5 Combitech"	CM100600	ДКС	шт.	216
	4.11	Забивной анкер М6	"M5 Combitech"	CM400625	ДКС	шт.	12
Шкафы	5.1	Корпус сварной навесной серии ST с М/П, размер: 1000х600х300 мм (В х Ш х Г)	"RAM block"	R5ST1063	ДКС	шт.	1
	5.2	Корпус сварной навесной серии ST с М/П, размер: 600х500х200 мм (В х Ш х Г)	"RAM block"	R5ST0652	ДКС	шт.	2
Источники бесперебойного питания	6.1	Трехфазный ИБП, 20 кВА, 10 мин.	"RAM batt"	TRIO TT20A10	ДКС	шт.	1
Освещение	7.1	STOCK ADVANTAGE 254 IP54	STOCK	1347001440	"Световые технологии"	шт.	36



Офис

Задача

Офисная часть складского комплекса предназначена для рабочих мест сотрудников, отвечающих за работу склада. Зона офиса может состоять из одного или нескольких помещений открытой планировки. При проектировании помещения должны быть обеспечены быстрое и удобное подключение оргтехники, подводка электропитания различной конфигурации к рабочим местам персонала и при необходимости увеличения количества рабочих мест.



Посмотреть и скачать общий проект на solution.dkc.ru/ws5



Офис

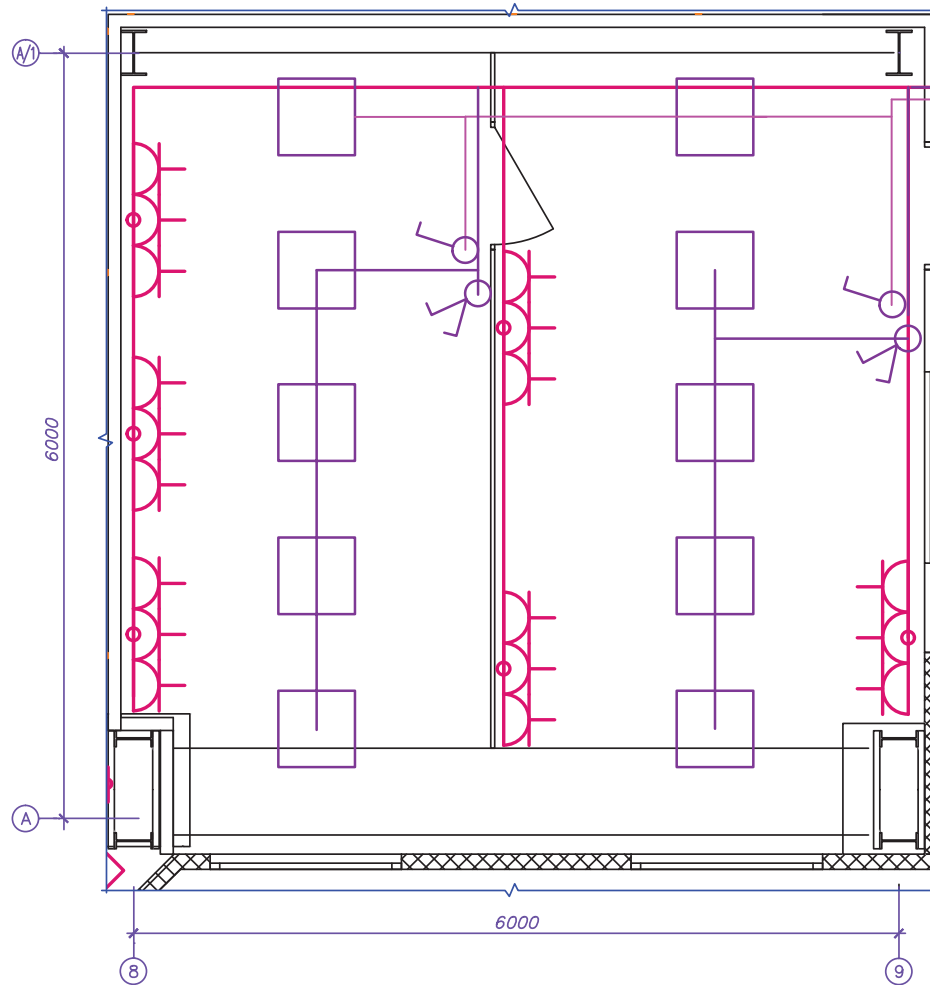
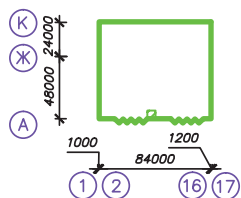
Решение

Пластиковые кабельные каналы системы "In-liner Front" в сочетании с электроустановочными изделиями серии "Brava" позволяют организовать рабочие места персонала, которые впоследствии можно легко модернизировать.

Розетки устанавливаются внутрь короба вровень с его крышкой. Использование коробов поможет реорганизовывать пространство, увеличить или уменьшить количество рабочих мест, исключить трудоемкий процесс штробления стен и сократить трудозатраты. Безвинтовой монтаж каркасов делает возможным передвижение точки подключения рабочего места без использования специального инструмента.

Решения, которые присутствуют в системе "In-liner Front", при необходимости позволяют разделить силовую и сигнальную кабельные линии в одном коробе. Это обеспечивается с помощью короба со встроенным разделителем, либо короба с возможностью установки разделителя. Наличие разделителей позволяет создавать 2 независимых отсека с крышками, для более удобной прокладки большого количества проводов.

Схема блокировки



Инв. № подл.	Взам. инв. №
Подпись и дата	

Изм.	Кол.уч.	Лист	N ^o док.	Подпись	Дата
Разраб.					
Пров.					
Н. контр.					

Офисная часть

Стадия	Лист	Листов
P	1	1



Используемая продукция

Группа	Позиция	Наименование	Тип, марка	Код	Завод-изготовитель	Единица измерения	Количество
Розетки	1.1	Рамка универсальная на 6 модулей, белая	"Brava"	F00015	ДКС	шт.	6
	1.2	Каркас под 2 модуля "Brava", белый	"Brava"	F0000M	ДКС	шт.	18
	1.3	Электрическая розетка с заземлением, со шторками, белая, 2 модуля	"Brava"	76482B	ДКС	шт.	12
	1.4	Компьютерная розетка двойная RJ45, категории 5E, "Brava", белая, 2 модуля	"Brava"	76656B	ДКС	шт.	6
Выключатель двухклавишный	2.1	Выключатель, белый, 1 модуль	"Brava"	76001B	ДКС	шт.	4
	2.2	Выключатель, белый, 2 модуля	"Brava"	76002B	ДКС	шт.	2
	2.3	Рамка универсальная на 4 модуля, белая	"Brava"	F00013	ДКС	шт.	2
	2.4	Каркас под 2 модуля "Brava", белый	"Brava"	F0000M	ДКС	шт.	4
Кабеленесущие системы	3.1	Труба ПВХ гибкая, гофрированная, Ø 20 мм, легкая, с протяжкой, 100 м, серая	"Octopus"	91920	ДКС	м	30
	3.2	Кабель-канал 90x50 мм, с фронтальной крышкой	"In-liner Front"	09501	ДКС	м	18
	3.3	Угол плоский со встроенным разделителем	"In-liner Front"	09503	ДКС	шт.	3
	3.4	Заглушка 90x50 мм	"In-liner Front"	09505	ДКС	шт.	3
	3.5	Накладка на стык профиля 90x50 мм	"In-liner Front"	09509	ДКС	шт.	10
	3.6	Ввод в потолок 90x50 мм	"In-liner Front"	09507	ДКС	шт.	3
Материалы	4.1	Держатель с защелкой и дюбелем, Ø 20 мм	"Express"	51320	ДКС	шт.	60
	4.2	Коробка ответвительная с кабельными вводами, IP44, Ø 65x35 мм	"Express"	53500	ДКС	шт.	5
	4.3	Саморез 3,5x50 мм с дюбелем F6	"In-liner Front"	06541	ДКС	шт.	72
Освещение	5.1	OPTIMA.PRS ECO LED 595 4000K	OPTIMA	1138000010	"Световые Технологии"	шт.	10

Холл

Задача

Холл – это общественное пространство внутри складского комплекса, через которое осуществляется проход в разные помещения здания. Данная зона служит для ожидания, отдыха и передвижения людей в другие части складского комплекса, с которыми она совмещена. Важно обеспечить зону холла легкодоступными точками для подключения техники, но при этом организовать свободное пространство так, чтобы не препятствовать перемещению людей, максимально скрыв все элементы электропроводки.





Холл

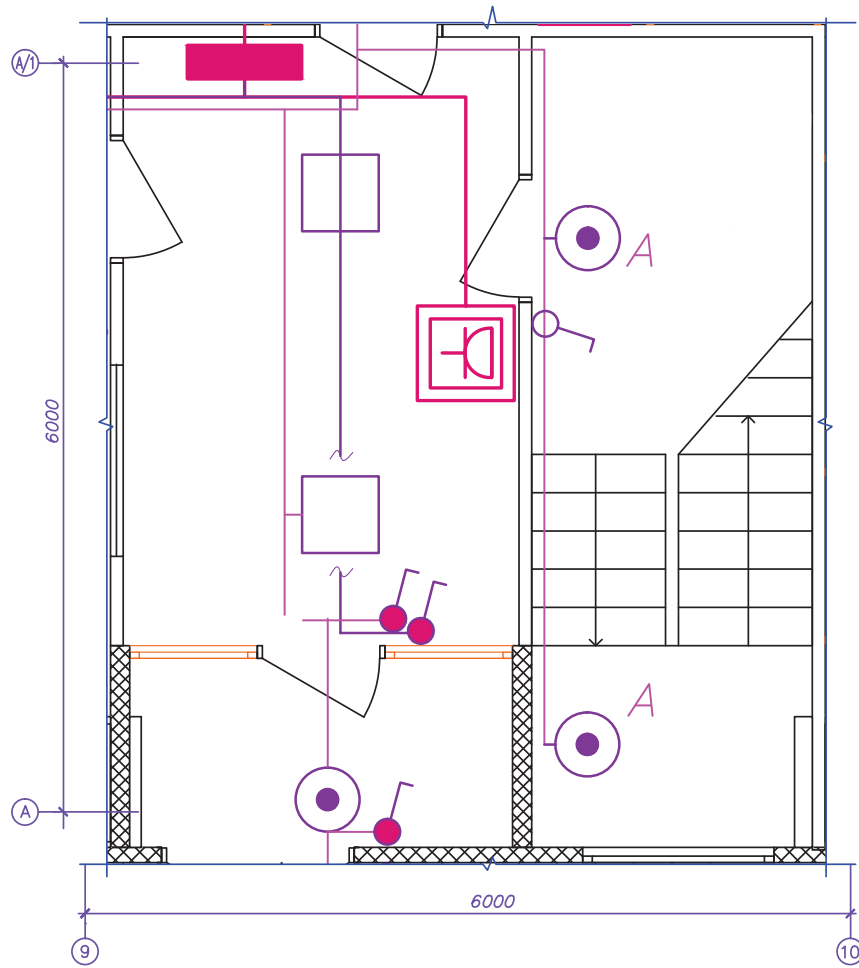
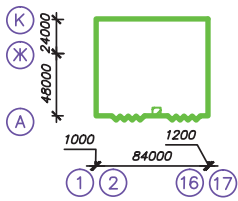
Решение

В зоне холла для размещения устройств распределения и управления электроснабжением используются пластиковые оболочки "RAM base". Конструкция петель щитка предусматривает многократное открывание-закрывание дверцы на угол более чем 180°, гарантируя ее защиту от поломки. Ударопрочная крышка и металлическая личинка замка позволяют размещать оборудование в публичных пространствах, не беспокоясь за его сохранность.

Для временных подключений, например, пылесоса, рекомендуется использовать напольные лючки, которые устанавливаются в бетонном полу в металлической опалубке. Крышка лючка располагается ниже уровня пола, что делает удобным укладку поверх нее плитки. Кроме того, крышка лючка усилена стальным листом, благодаря которому допустимая нагрузка на нее составляет 450 кг – важное преимущество вместе с высокой проходимостью. Крышка также эргономична и удобна в работе: она открывается на 110° и удерживается открытой во время подключения кабелей, а при необходимости ее можно временно снять.



Схема блокировки



Инв. № подл.	Взам. инв. №
	Погнись и дата

Изм.	Кол.уч.	Лист	№ док.	Погнись	Дата
Разраб.					
Пров.					
Н. контр.					

Холл

Стадия	Лист	Листов
Р	1	1



Используемая продукция

Группа	Позиция	Наименование	Тип, марка	Код	Завод-изготовитель	Единица измерения	Количество
Лючок	1.1	Лючок напольный "In-liner Front", 12 модулей	"In-liner Front"	88012	ДКС	шт.	1
	1.2	Каркас под 2 модуля "Brava", черный	"Brava"	F0000MB	ДКС	шт.	6
	1.3	Электрическая розетка с заземлением, со шторками, черная, 2 модуля	"Brava"	77482N	ДКС	шт.	4
	1.4	Компьютерная розетка RJ-45, категории 5E (2 разъема AMP), черная, 2 модуля	"Brava"	77643N	ДКС	шт.	2
	1.5	Опалубка для лючка металлическая	"In-liner Front"	88234	ДКС	шт.	1
	1.6	Крышка опалубки для лючка, 12 модулей, металлическая	"In-liner Front"	88212	ДКС	шт.	1
Выключатель	2.1	Коробка в сборе с 1 выключателем, (одноклавишный выключатель), 16 А, 250 В	"Brava"	10002	ДКС	шт.	1
	2.2	Модульная настенная коробка системы "Express" для электроустановочных изделий "Viva", IP55, 2 модуля	"Express"	54655	ДКС	шт.	4
	2.3	Выключатель 16 А, 250 В, белый	"Viva"	45021	ДКС	шт.	4
Щиток	3.1	Щиток с клеммным блоком и замком на 18 модулей	"RAM base"	84918	ДКС	шт.	1
Кабеленесущие системы	4.1	Труба ПВХ гибкая, гофрированная, Ø 20 мм, легкая, с протяжкой, 25 м, серая	"Octopus"	9192025	ДКС	м	30
	4.2	Труба ПНД гибкая, гофрированная, Ø 20 мм, тяжелая, с протяжкой, 100 м, оранжевая	"Octopus"	71520	ДКС	м	8
Материалы	5.1	Держатель с защелкой и дюбелем, Ø 20 мм	"Express"	51320	ДКС	шт.	60
Освещение	6.1	NBT 22 H70 silver	NBT 22 S70	1417000630	"Световые технологии"	шт.	3
	6.2	OPTIMA.PRS ECO LED 595 4000K	OPTIMA	1138000010	"Световые технологии"	шт.	2

Крыша

Задача

Еще на стадии проектирования складского комплекса следует предусмотреть систему молниезащиты, которая позволит защитить здание при прямом попадании молнии и не повредит мембранное покрытие крыши. Ключевым моментом здесь является необходимость органично интегрировать все элементы системы молниезащиты без повреждения конструкции, чтобы обеспечить равномерное растекание тока молнии по периметру здания в грунте и исключить ущерб в случае попадания молнии в объект.



Посмотреть и скачать общий проект на solution.dkc.ru/ws7

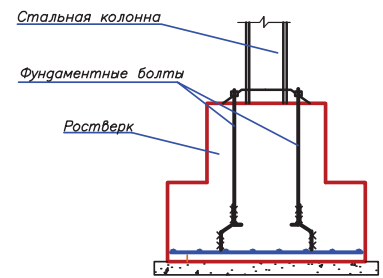
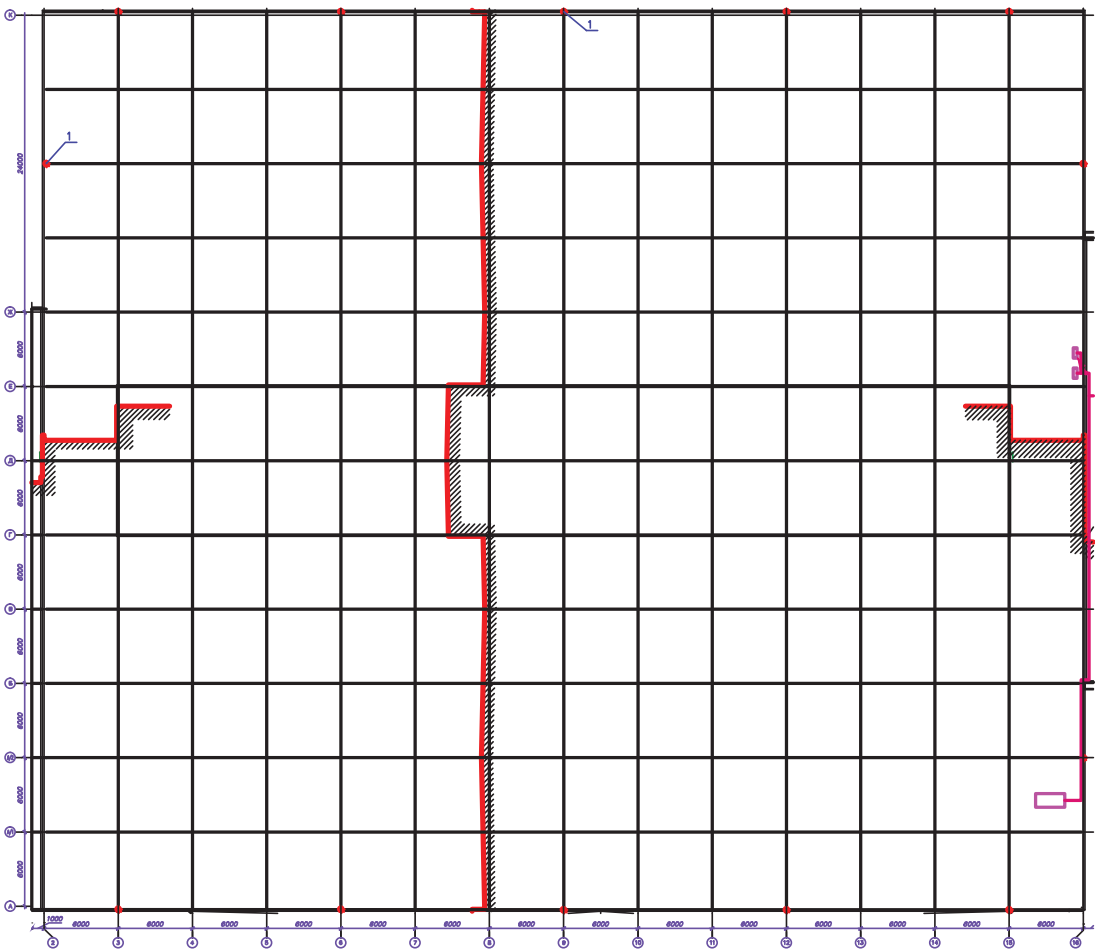


Крыша

Решение

Для предотвращения прямого попадания молнии в складской комплекс следует использовать систему "Jupiter", предназначенную для построения эффективной молниезащиты зданий. Система быстро монтируется благодаря креплениям с болтовым соединением проводников, без использования недопустимой для мембранной крыши сварки. В систему входят молниеприемное и заземляющее оборудование, держатели проводников, соединительные элементы и аксессуары для монтажа. Характеристики системы соответствуют РД 34.21.122-87 и СО 153-34.21.122-2003, которые действуют на территории России. Для заземления и защиты от прямого попадания молнии раскладывается молниеприемная сетка с шагом 10x10 метров, что соответствует III категории молниезащиты здания.

Опуски крепят к металлическим колоннам. Токоотвод вводится под землю. При помощи соединителя прутки-полоса или соединителя полоса-полоса он крепится к контуру заземления. Контур дополняется вертикальными заземлителями для лучшего растекания тока в грунте.



Инв. № подл.	Подпись и дата	Взам. инв. №
--------------	----------------	--------------

Изм.	Кол.уч.	Лист	N ^о док.	Подпись	Дата
Разраб.					
Пров.					
Н. контр.					

Молниезащита

Стация	Лист	Листов
Р	1	1



Используемая продукция

Группа	Позиция	Наименование	Тип, марка	Код	Завод-изготовитель	Единица измерения	Количество
Молниезащита	1.1	Пруток 8 мм, горячеоцинкованный	"Jupiter"	NC1008	ДКС	м	2390
	1.2	Универсальный соединитель	"Jupiter"	NG3103	ДКС	шт.	220
	1.3	Параллельный зажим	"Jupiter"	NG3108	ДКС	шт.	44
	1.4	Универсальный держатель с бетоном	"Jupiter"	ND1000	ДКС	шт.	1730
	1.5	Молниеприемник с держателями, 2000 мм	"Jupiter"	NL7200	ДКС	шт.	4

Общая спецификация

Группа	Позиция	Наименование	Тип, марка	Код	Завод-изготовитель	Единица измерения	Количество
Металлические лотки	1.1	Лоток перфорированный 300x50 L3000	"S5 Combitech"	35265	ДКС	м	182
	1.2	Угол СРО 90 горизонтальный 90°, 300x50	"S5 Combitech"	36005	ДКС	шт.	9
	1.3	Угол CDV 90 вертикальный внешний, основание 300 H50	"S5 Combitech"	37575	ДКС	шт.	1
	1.4	Угол CD 90 вертикальный внешний 90°, 300x50	"S5 Combitech"	36785	ДКС	шт.	1
	1.5	Угол CS 90 вертикальный внутренний 90°, 300x50	"S5 Combitech"	36665	ДКС	шт.	1
	1.6	Лоток перфорированный 200x50 L3000	"S5 Combitech"	35264	ДКС	м	145
	1.7	Перегородка SEP L3000 H50	"S5 Combitech"	36480	ДКС	м	201
	1.8	Ответвитель DPT Т-образный горизонтальный, 300x50	"S5 Combitech"	36125	ДКС	шт.	2
	1.9	Пластина для заземления PTCE	"S5 Combitech"	37501	ДКС	шт.	40
	1.10	Пластина соединительная GTO H50	"S5 Combitech"	37301	ДКС	шт.	88
	1.11	Лоток перфорированный 100x50 L3000	"S5 Combitech"	35262	ДКС	м	18
	1.12	Ответвитель DL 100x50	"S5 Combitech"	36235	ДКС	шт.	1
	1.13	Ответвитель DPT Т-образный горизонтальный, 200x50	"S5 Combitech"	36124	ДКС	шт.	1
	1.14	Ответвитель TDS Т-образный вертикальный, универсальный, основание 300 H50	"S5 Combitech"	37585	ДКС	шт.	2
	1.15	Крышка с заземлением на лоток, основание 300 L3000	"S5 Combitech"	35525	ДКС	шт.	20
	1.16	Переходник RRS левосторонний 300/200 H50	"S5 Combitech"	36360	ДКС	шт.	1
	1.17	Угол СРО 90 горизонтальный 45°, 300x50	"S5 Combitech"	36065	ДКС	шт.	2
Пластиковые трубы	2.1	Модульная настенная коробка системы "Express" для электроустановочных изделий "Viva", IP55, 2 модуля	"Express"	54655	ДКС	шт.	21
	2.2	Держатель с защелкой и дюбелем, Ø 20 мм	"Express"	51320	ДКС	шт.	120
	2.3	Коробка ответвительная с кабельными вводами, IP44, Ø 65x35 мм	"Express"	53500	ДКС	шт.	15
	2.4	Держатель с защелкой, Ø 20 мм	"Express"	51020	ДКС	шт.	720
	2.5	Труба ПВХ гибкая, гофрированная, Ø 20 мм, легкая, с протяжкой, 25 м, серая	"Octopus"	9192025	ДКС	м	60
	2.6	Труба ПВХ жесткая, атмосферостойкая, Ø 20 мм, легкая, 3 м, серая	"Express"	63920	ДКС	м	80
	2.7	Муфта труба-труба с ограничителем, IP40, Ø 20 мм	"Express"	54920	ДКС	шт.	28
	2.8	Коробка ответвительная с кабельными вводами, IP44, Ø 80x40 мм	"Octopus"	53600	ДКС	шт.	56
	2.9	Труба ПНД гибкая, гофрированная, Ø 20 мм, тяжелая, с протяжкой, 100 м, оранжевая	"Octopus"	71520	ДКС	м	8
	2.10	Труба ПВХ гибкая, гофрированная, Ø 20 мм, легкая, с протяжкой, 100 м, серая	"Octopus"	91920	ДКС	м	300

Группа	Позиция	Наименование	Тип, марка	Код	Завод-изготовитель	Единица измерения	Количество
Металлические трубы	3.1	Металлорукав из оцинкованной стали DN 20 мм, Двн 20,5 мм, Днар 24,5 мм, IP40, 50 м	"Cosmec"	667M2024	ДКС	м	180
	3.2	Труба жесткая, оцинкованная, Ø 20x1x3000 мм	"Cosmec"	6008-20L3	ДКС	м	120
	3.3	Поворот на 90°, оцинкованный, Ø 20x1 мм	"Cosmec"	6013-20L	ДКС	шт.	5
	3.4	Муфта труба-труба, Ø 20 мм, IP66/IP67, никелированная латунь	"Cosmec"	6110-20N	ДКС	шт.	50
	3.5	Муфта труба-коробка, Ø 20 мм, IP66/IP67, M20x1,5, никелированная латунь	"Cosmec"	6111-A20N	ДКС	шт.	80
	3.6	Коробка ответвительная алюминиевая, окрашенная, IP66, RAL 9006, 90x90x53 мм	"Cosmec"	65300	ДКС	шт.	45
	3.7	Держатель с крышкой, Ø 20 мм, оцинкованная сталь	"Cosmec"	6044-A20	ДКС	шт.	600
Система кабельных каналов	4.1	Лючок напольный "In-liner Front", 12 модулей	"In-liner Front"	88012	ДКС	шт.	1
	4.2	Опалубка для лючка металлическая	"In-liner Front"	88234	ДКС	шт.	1
	4.3	Крышка опалубки для лючка, 12 модулей, металлическая	"In-liner Front"	88212	ДКС	шт.	1
	4.4	Кабель-канал 90x50 мм, с фронтальной крышкой	"In-liner Front"	09501	ДКС	м	18
	4.5	Угол плоский со встроенным разделителем	"In-liner Front"	09503	ДКС	шт.	3
	4.6	Заглушка 90x50 мм	"In-liner Front"	09505	ДКС	шт.	3
	4.7	Накладка на стык профиля 90x50 мм	"In-liner Front"	09509	ДКС	шт.	10
	4.8	Ввод в потолок 90x50 мм	"In-liner Front"	09507	ДКС	шт.	3
	4.9	Саморез 3,5x50 мм с дюбелем F6	"In-liner Front"	06541	ДКС	шт.	72
Система подвесов	5.1	Направляющая SPC под лоток, основание 300	"B5 Combitech"	BMT1030	ДКС	шт.	53
	5.2	Направляющая SPC под лоток, основание 200	"B5 Combitech"	BMT1020	ДКС	шт.	22
	5.3	Консоль с опорой ML, основание 400	"B5 Combitech"	BBL5540	ДКС	шт.	14
	5.4	П-образный профиль PSL, L400, толщина 1,5 мм	"B5 Combitech"	BPL2904	ДКС	шт.	42
	5.5	Профиль П-образный BPL-29, 600 мм	"B5 Combitech"	BPL2906	ДКС	шт.	566
	5.6	Крепление к профнастилу потолочное	"B5 Combitech"	CM311000	ДКС	шт.	1132
	5.7	Крепление ТМ к стене для вертикального монтажа, основание 300	"B5 Combitech"	BMM1030	ДКС	шт.	20



Группа	Позиция	Наименование	Тип, марка	Код	Завод-изготовитель	Единица измерения	Количество
Электроустановочные изделия	6.1	Каркас под 2 модуля "Brava", черный	"Brava"	F0000MB	ДКС	шт.	6
	6.2	Электрическая розетка с заземлением, со шторками, черная, 2 модуля	"Brava"	77482N	ДКС	шт.	4
	6.3	Компьютерная розетка RJ-45, категории 5E (2 разъема AMP), черная, 2 модуля	"Brava"	77643N	ДКС	шт.	2
	6.4	Коробка в сборе с 1 выключателем, (одноклавишный выключатель), 16 А, 250 В	"Brava"	10002	ДКС	шт.	1
	6.5	Рамка универсальная на 6 модулей, белая	"Brava"	F00015	ДКС	шт.	6
	6.6	Каркас под 2 модуля "Brava", белый	"Brava"	F0000M	ДКС	шт.	28
	6.7	Электрическая розетка с заземлением, со шторками, белая, 2 модуля	"Brava"	76482B	ДКС	шт.	12
	6.8	Компьютерная розетка двойная RJ45, категории 5E, "Brava", белая, 2 модуля	"Brava"	76656B	ДКС	шт.	6
	6.9	Выключатель, белый, 1 модуль	"Brava"	76001B	ДКС	шт.	4
	6.10	Выключатель, белый, 2 модуль	"Brava"	76002B	ДКС	шт.	2
	6.11	Рамка универсальная на 4 модуля, белая	"Brava"	F00013	ДКС	шт.	2
	6.12	Выключатели 16 А, 250 В, белые	"Viva"	45021	ДКС	шт.	21
Метизы	7.1	Шпилька резьбовая, М6x2000	"M5 Combitech"	CM20060	ДКС	м	2566
	7.2	Гайка шестигранная DIN 934, М6	"M5 Combitech"	CM110600	ДКС	шт.	2576
	7.3	Шайба кузовная DIN 9021, М6	"M5 Combitech"	CM120600	ДКС	шт.	2576
	7.4	Винт с крестообразным шлицем, М6	"M5 Combitech"	CM010610	ДКС	шт.	1850
	7.5	Гайка с насечкой, DIN 6923, М6	"M5 Combitech"	CM100600	ДКС	шт.	1850
	7.6	Саморез 4,5x40 мм с дюбелем V6	"M5 Combitech"	CM06522	ДКС	шт.	1290
	7.7	Забивной анкер М6	"M5 Combitech"	CM400625	ДКС	шт.	156
	7.8	Усиленный анкер с болтом М8	"M5 Combitech"	CM460850	ДКС	шт.	68
	7.9	Болт с шестигранной головкой с частичной резьбой	"M5 Combitech"	CM020870	ДКС	шт.	1132
	7.10	Гайка с насечкой, DIN 6923, М8	"M5 Combitech"	CM100800	ДКС	шт.	1132
Шинопровод	8.1	Секция прямая 1+0 точек отвода, L=3000мм, Al, 4P, 25A	"Hercules"	LTA25DSP43AA000	ДКС	м	828
	8.2	Отводной блок с кабелем 800 мм (H05Z1Z1F), N/L1, 2P, 10A	"Hercules"	LTN70APP01AA000	ДКС	шт.	86
	8.3	Отводной блок с кабелем 800 мм (H05Z1Z1F), N/L3, 2P, 10A	"Hercules"	LTN70APP03AA000	ДКС	шт.	86
	8.4	Универсальный держатель осветительного шинопровода	"Hercules"	LTN70PFIU3AA	ДКС	шт.	516
	8.5	Отводной блок с кабелем 800 мм (H05Z1Z1F), N/L2, 2P, 10A	"Hercules"	LTN70APP02AA000	ДКС	шт.	86
	8.6	Питающий элемент + заглушка, тип 1, Al, 4P, 25A	"Hercules"	LTA25DFED3AA000	ДКС	шт.	16

Группа	Позиция	Наименование	Тип, марка	Код	Завод-изготовитель	Единица измерения	Количество
Шкафы	9.1	Щиток с клеммным блоком и замком на 18 модулей	"RAM base"	84918	ДКС	шт.	1
	9.2	Корпус сварной навесной серии ST с М/П, размер: 1000х600х300 мм (В х Ш х Г)	"RAM block"	R5ST1063	ДКС	шт.	1
	9.3	Корпус сварной навесной серии ST с М/П, размер: 600х500х200 мм (В х Ш х Г)	"RAM block"	R5ST0652	ДКС	шт.	3
Источники бесперебойного питания	10.1	Трехфазный ИБП, 20 кВА, 10 мин.	"RAM batt"	TRIOTT20A10	ДКС	шт.	1
Система электропроводки "Quadro"	11.1	Розетка настенная, IP44, 16А, 2Р+Е, 230 В	"Quadro"	DIS5131653	ДКС	шт.	9
	11.2	Розетка панельная, IP54, с увеличенным фланцем 70х87	"Quadro"	DIS5704061	ДКС	шт.	5
	11.3	Коробка монтажная прямая	"Quadro"	DIS5700016	ДКС	шт.	5
	11.4	Кнопка плоская с фиксацией, зеленая	"Quadro"	ABDTM2	ДКС	шт.	8
	11.5	Контактный блок с клеммными зажимами под винт, нормально-замкнутый	"Quadro"	ACVL01	ДКС	шт.	8
	11.6	Контактный блок с клеммными зажимами под винт, нормально-открытый	"Quadro"	ACVL02	ДКС	шт.	8
	11.7	Корпус под кнопочный пост, 1 место	"Quadro"	ALC01	ДКС	шт.	8
Огнестойкие проходки	12.1	Проходка из огнестойких подушек DB 120х100х25	"Vulcan"	DB1801	ДКС	шт.	12
	12.2	Огнестойкий герметик DS	"Vulcan"	DS1202	ДКС	шт.	1
Освещение	13.1	OPTIMA.PRS ECO LED 595 4000K	OPTIMA	1138000010	"Световые Технологии"	шт.	12
	13.2	NBT 22 H70 silver	NBT 22 S70	1417000630	"Световые Технологии"	шт.	25
	13.3	SLICK.PRS ECO LED 45 5000K	SLICK	1631000190	"Световые Технологии"	шт.	13
	13.4	STOCK ADVANTAGE 254 IP54	STOCK	1347001440	"Световые Технологии"	шт.	283
Молниезащита	13.1	Пруток 8 мм, горячеоцинкованный	"Jupiter"	NC1008	ДКС	м	2390
	13.2	Универсальный соединитель	"Jupiter"	NG3103	ДКС	шт.	220
	13.3	Параллельный зажим	"Jupiter"	NG3108	ДКС	шт.	44
	13.4	Универсальный держатель с бетоном	"Jupiter"	ND1000	ДКС	шт.	1730
	13.5	Молниеприемник с держателями, 2000 мм	"Jupiter"	NL7200	ДКС	шт.	4



Для заметок



Для заметок



www.dkc.ru

Мы в соцсетях @dkccompany



Представительства АО "ДКС"

Алматы: (727) 237-69-15, Астана: (7172) 76-95-70, Воронеж: (473) 200-87-18,
Екатеринбург: (343) 236-66-50, Казань: (843) 527-46-51, Краснодар: (861) 212-63-82,
Красноярск: (983) 610-97-15, Москва: (495) 916-52-62, Нижний Новгород: (831) 421-67-42,
Новосибирск: (383) 347-84-24, Пермь: (342) 257-84-88, Ростов-на-Дону: (863) 203-72-59,
Санкт-Петербург: (812) 611-10-67, Самара: (846) 273-36-14, Уфа: (347) 292-43-54,
Хабаровск: (4212) 45-27-07, Челябинск: (351) 245-33-09

