



Портативные светодиодные светильники Navigator серии NPL имеют простую беспроводную конструкцию и питаются от обычных батареек. Идеально подходят для освещения труднодоступных мест: кладовки и ниши, шкафы и гардеробные, багажники автомобилей, подсобки и пр. Встроенный датчик движения срабатывает только в темноте, что значительно экономит ресурс элементов питания.



NPL-01

Крепление: пластиковый зажим на клейкой основе



Поворотный оптический датчик движения: включается в темноте, задержка выключения 30 секунд

NPL-01-3AAA-4K-LED-PIRML	3AAA*	300 x 19 x 22 мм	40/1 шт.	4670004 71711 0
--------------------------	-------	------------------	----------	-----------------



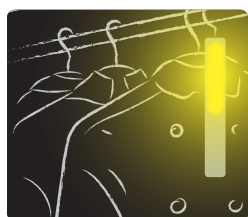
NPL-02

Крепление: крюк, магнит (металлический круг на клеевой основе в комплекте)



Оптический датчик движения: включается в темноте, задержка выключения 30 секунд

NPL-02-3AAA-4K-LED-PIRML	3AAA*	88 x 88 x 36 мм	50/1 шт.	4670004 71712 7
--------------------------	-------	-----------------	----------	-----------------



NPL-03

Крепление: крюк, магнит (металлический круг на клеевой основе в комплекте)



Оптический датчик движения: включается в темноте, задержка выключения 30 секунд

NPL-03-3AAA-4K-LED-PIRML	3AAA*	200 x 42 x 37 мм	50/1 шт.	4670004 71713 4
--------------------------	-------	------------------	----------	-----------------



NPL-04

Крепление: скотч 3М, саморезы



Регулировка яркости: 100, 50, 10%; выключатель на лицевой стороне корпуса

NPL-04-3AA-4K-LED-SWH	3AA*	280 x 45 x 22 мм	50/1 шт.	4670004 71714 1
-----------------------	------	------------------	----------	-----------------



NPL-05

Крепление: крючок, скотч 3М, основание-подставка



Оптический датчик движения: включается в темноте, задержка выключения 30 секунд

NPL-05-3AAA-4K-LED-PIRML	3AAA*	80 x 80 x 25 мм	50/1 шт.	4670004 71715 8
--------------------------	-------	-----------------	----------	-----------------



NPL-06

Крепление: скотч 3М, саморезы



Оптический датчик движения: включается в темноте или при любом освещении, задержка выключения 30 секунд

NPL-06-3AA-4K-LED-PIRM	3AA*	280 x 45 x 22 мм	50/1 шт.	4670004 71716 5
------------------------	------	------------------	----------	-----------------



NPL-07

Крепление: скотч 3М. В упаковке два светильника и два магнита.



Магнитный датчик открывания: автоматически включается при открывании дверки шкафа или полки и выключается при закрывании

NPL-07-2AAA-4K-LED-MC	2AAA*	65 x 43 x 15 мм	60/1 шт.	4680043 14228 6
-----------------------	-------	-----------------	----------	-----------------

* Элементы питания в комплект не входят и приобретаются отдельно.