



**LED**

**IP66**

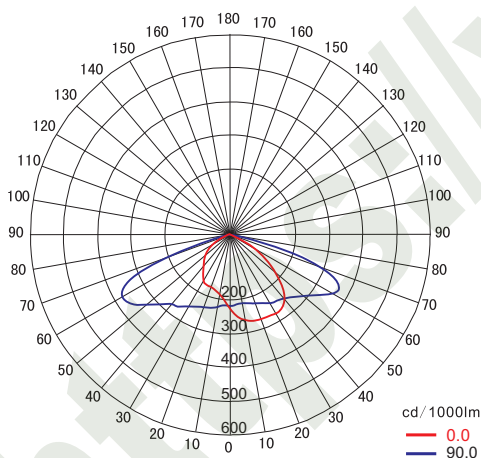
**-40C**

**+50C**

## Применение

Область применения общепромышленных светодиодных светильников серии ZY9710 с креплением на трубу: Освещения больших промышленных открытых объектов с консольным креплением, освещение мостов, портов, туннелей, наружное освещение предприятий, освещение железнодорожных платформ и других промышленных объектов, где нужно наружное освещение.

## Кривая распределения света



## Особенности

- Корпус изготовлен из сплава алюминия с полимерным покрытием.
- Используемая высокотехнологичная антикоррозийная технология обработки поверхностей корпуса, подходит для различных суровых промышленных условий эксплуатации. И могут применяться для морских портов, электростанций, химических и металлургических заводов и других высоко коррозионных и агрессивных зонах.
- Применяемые материалы высокой теплопроводности, усиливают конвекцию охлаждающей системы, гарантируя долговременное использование в высокотемпературных средах.
- Материал оптической линзы изготовлены из боросиликатного закалённого стекла не менее 6 - 8мм, с высокой светопропускающей способностью, стойкостью к коррозии, ударам и высоким температурам. Линзы не мутнеют при продолжительной эксплуатации в самых неблагоприятных условиях.
- В светильниках применяется светодиодный источник света на светодиодах COB компании Citizen (Япония) или Bridgelux (США), обеспечивая надёжную работу на протяжении всего срока службы. Применение светодиодных источников света позволяет сократить расходы на обслуживание. Срок службы светодиодов составляет порядка 50000 часов.
- Источник питания (LED драйвер) Taiwan MeanWell или Inventronics с коэффициент мощности:  $\cos\phi \geq 0,98$ .
- Конструктивная особенность светильника делает его ремонтпригодным в условиях любой мастерской. Особенно важно учитывать эту особенность при плановой замене источника питания (LED драйвера) или светодиодной матрицы.
- Крепление светильника осуществляется с помощью кронштейнов. Крепление на регулируемых скобах позволяет смонтировать светильник на стенах и потолке. Фиксирующее устройство на кронштейне, делает светильник устойчивым к механическим и вибрационным воздействиям. Возможность использования в качестве светильника уличного освещения с креплением на трубу.
- Отсутствие ртути, как в светодиодах, так и в корпусе делает утилизацию светильника простой и безопасной для окружающей среды.

## Технические характеристики

Обозначение	Технические Параметры
Вход. Напряжения (В)	100~277В AC / 90~305В AC
Частота (Гц)	50Гц / 60Гц
Источник света	LED
Ресурс (ч)	> 50000 часов
CRI (Ra)	> Ra70 ( Ra80 по запросу )
ССТ	5000K (3000K/4000K по запросу)
Кабельный ввод	M20×1.5, M25×1.5, G3/4", NPT1/2", NPT3/4"
Размеры (мм)	300×202×332
Вес нетто (кг)	7

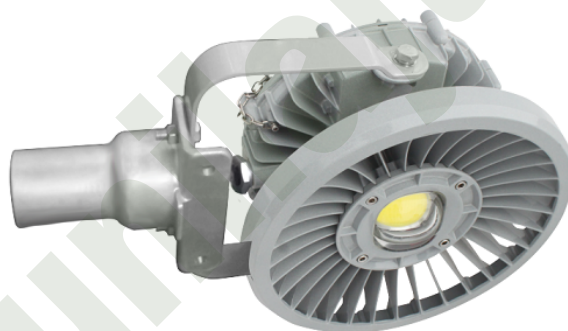


### Модельный ряд светильников серии ZY9710 с креплением на трубу

Модели	Мощность (Вт)	Световой поток (Лм)	Соотношение высоты и площади	Высота монтажа (м)	Эквивалент
					МН
ZY9710-L60	60Вт	6600	1.75	6 метров	150Вт
ZY9710-L80	80Вт	8400		8 метров	175Вт
ZY9710-L100	100Вт	11000		10 метров	250Вт
ZY9710-L120	120Вт	12600			250~400Вт
ZY9710-L150	150Вт	16000		12 метров	400Вт
ZY9710-L200	200Вт	22000			400~600Вт

ПРИМЕЧАНИЕ: Вышеуказанные модели с рекомендуемым распределением света 90°×110°, но также в соответствии с фактической потребностью можно выбрать другое распределение света с линзами 40°, 60°, 80°, 100°, 60°×80°, 200° доступны по запросу.

### Способ установки ZY9710 с креплением на трубу



Установка на опору (пример)