

Ведомость рабочих чертежей основного комплекта марки "ЭМ"

Лист	Наименование	Примечание
1	Общие данные.	
2	Схема собственных нужд. Схема электрическая принципиальная (начало).	
3	Схема собственных нужд. Схема электрическая принципиальная (продолжение).	
4	Схема собственных нужд. Схема электрическая принципиальная (окончание).	
5	Электрическое освещение	
6	Заземление и молниезащита. План.	
7	Электрический обогрев и вентиляция.	
8	Автоматика обогрева. Схема электрическая принципиальная.	
9	Схема управления привода воздушной заслонки электродвигателя вытяжного вентилятора	

Ведомость сылочных и прилагаемых документов

Обозначение	Наименование	Примечание
ЭМ.СО	Спецификации оборудования	Альбом IV

Настоящий альбом содержит чертежи установки электросилового оборудования.

Титульный проект
407-3-653.01
Альбом III

Взам инв.№

Подпись и дата

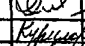
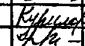

Инва. № подл.

Технические решения, принятые в типовом проекте, соответствуют требованиям экологических, санитарно-гигиенических, противопожарных и других норм, действующих на территории Российской Федерации и обеспечивают безопасную для жизни и здоровья людей эксплуатацию объекта при соблюдении предусмотренных рабочими чертежами мероприятий.

Главный инженер проекта



Осипов Е.Ф.

						Привязан					
									Листов		
Инв. №											
						407 - 3 - 653.01 ЭМ					
Изм	Копуч	Лист	№ док.	Подпись	Дата	РП 10(6) кВ с камерами КСО - 298 с вакуумными выключателями ВВ/ТЕЛ Тип ДРПК			Стадия	Лист	Листов
ГИП		Осипов							РП	1	9
Нач отдела		Осипов									
Исполн.		Курилова									
Исполн.		Глазкова				Общие данные.			Проектный институт ГИПРОКМУНЭНЕРГО г. Иваново		

Ц.00606-03 4

Т-иповой проект
407 3 - 653.01
Альбом III

Позиц. обознач	Наименование	Кол.	Примечание
YAB1, YAB2	Замок ЗБ-1 с ключом КЭЗ-1 УЗ, 220 В	2	по заказу
QSG2	Выключатель путевой ВП19М-21Б321 -67 УЗ.11	1	по заказу
VD	Диодный мост KD202P, 5 А, 420 В	1	по заказу
R	Резистор ПЭВ-25У-4301; <input type="checkbox"/> Ом	1	по заказу
AK1	Устройство УСЗ-3М УХЛ4	1	
SB1			По кол-ву линий с
SB12	Кнопка КЕ -011, исп 2, черный	<input type="checkbox"/>	защитой от зам н/з

Таблица применяемости

	Количество	
	УСЗ-3М, КЕ-011	HLW()
09	+	-
09-01	-	-
09-02	-	+
09-03	Только УСЗ-3М и КЕ-011	

- 1 Настоящий чертеж составлен на основании чертежа № СЭК40.2711.0409-00...03 ЭЗ на камеры серии КСО - 298
2. Блок-замки и концевой выключатель устанавливаются в камере с приводами секционного разъединителя.
3. Количество кнопок определяется числом камер КСО с установленными ТТ нулевой последовательности ТЗЛМ.

Позиц. обознач	Наименование	Кол.	Примечание
Камера КСО - 298			
SF1	Выключатель автоматический АП-50Б-3МТ	1	63 Ах3,5 In
SF2	Выключатель автоматический ВА 47-29-2р с4	1	Inом = 3 А
SF3 SF5	Выключатель автоматический ВА 47-29-1с10	3	Inом = 10 А
SF6	Выключатель автоматический ВА 47-29-2р с3	1	Inом = 3 А
SF7, SF8	Выключатель автоматический ВА 47-29-3с 25	2	Inом = 25 А
SF9	Выключатель автоматический ВА 47-29-2р с3	1	Inом = 3 А
SF10 SF12	Выключатель автоматический ВА47-29-2рС3	3	3 А по заказу
PV1	Вольтметр Э-365-1; 0 ..250 В	1	
KM1, KM2	Пускатель магнитный ПМ12-063151 УХЛ4Б	2	Укат. ~220 В
KM3	Пускатель магнитный ПМ12-004152 УХЛ4Б	1	Укат. ~220 В
TL1, TL2	Трансформатор ОСМ1-0,63У3; ~ 220/220В	2	
T	Трансформатор ОСМ1-0,25У3; ~ 380/36В	1	
KN1, KN3	Реле указательное РЭУ-11-11-5-40 УЗ, ~0,5 А	3	
KSV1, KSV2	Реле ЕЛ-11; ~380 В, 50 Гц	2	
KL	Реле промежуточное РП-256 УХЛ4; ~220 В	1	
FU1, FU2	Предохранитель ПРС-6У3	2	вставка ПВД1-6У3
HLS	Арматура СКЛ -12В, ~220 В, линза красная	1	
S1	Выключатель А16-040 УХЛ4	1	
EL1, EL2	Лампа МО-36-25	2	
XS3	Розетка низковольтная	1	

Имя № подл. Подпись и дата Взам инв №

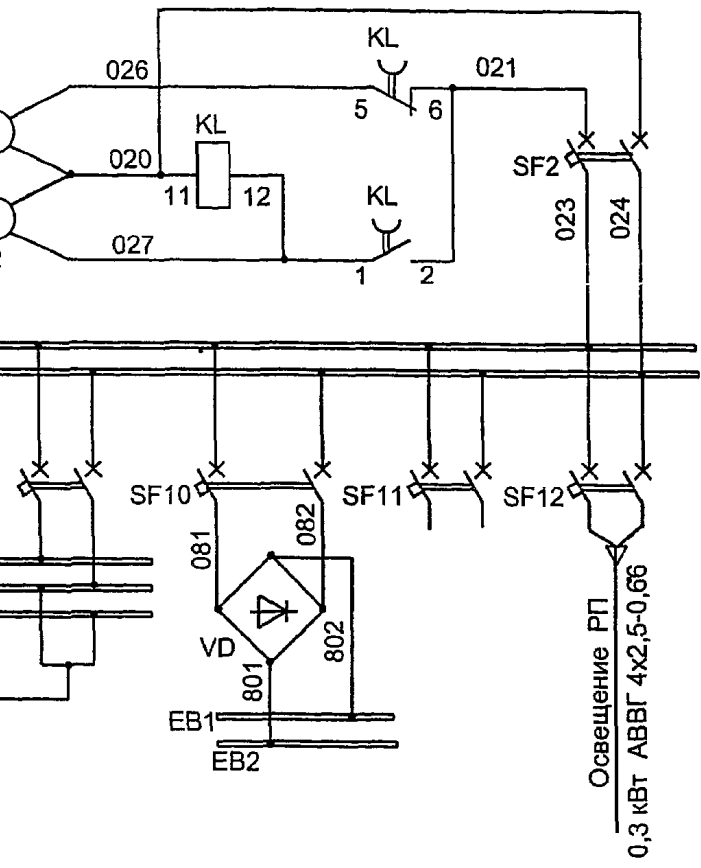
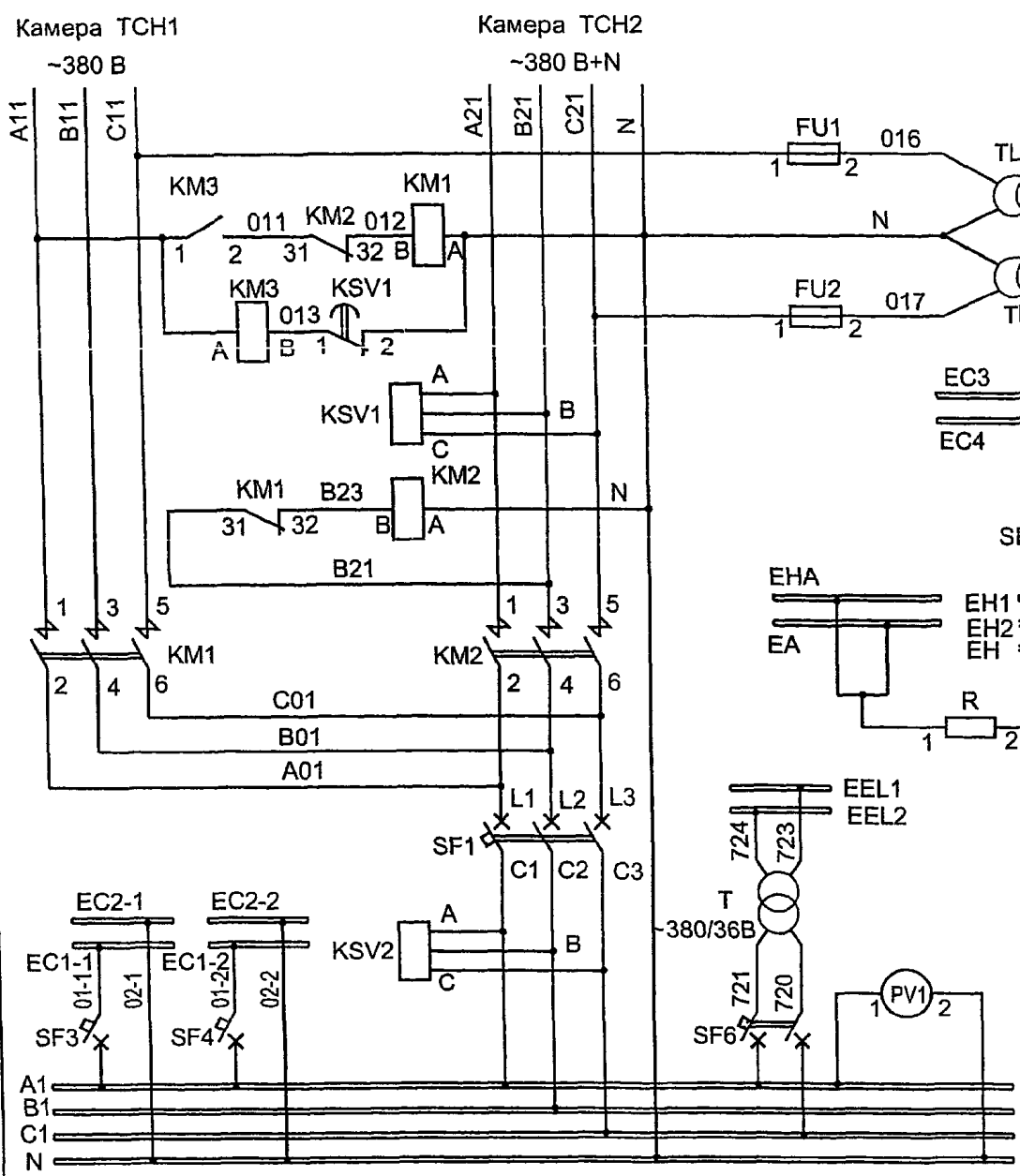
Привязан	Изм	Колуч	Лист	№ док	Подпись	Дата
	ГИП				Осипов	
	Нач отдела				Осипов	
	Исполн				Курилова	
	Исполн				Глазкова	
Инв. №						

ТП 407 - 3 - 653.01 ЭП

РП 10(6)кВ с камерами КСО-298 с вакуумными выключателями ВВ/ТЕЛ Тип ИРПК			Стадия	Лист	Листов
			РП	2	
Схема собственных нужд Схема электрическая принципиальная (начало)			Проектный институт ГИПРОКОММУНЭНЕРГО г Иваново		

400606-03 5

Типовой проект
407-3-653.01
Альбом III



Освещение РП
0,3 кВт АВВГ 4x2,5-0,66

Привязан			
ИНВ №			

ТП 407-3-653.01 ЭП

"Управление
1 секция" "Управление
2 секция"

Ремонт-
ное освеще-
ние

Изм	Кол.уч	Лист	№ док.	Подпись	Дата

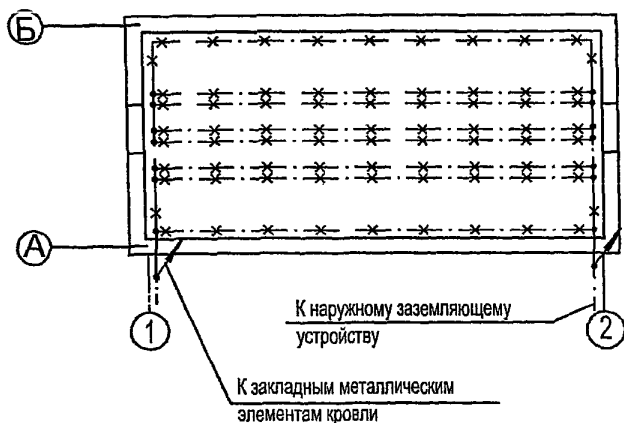
РП 10(6)кВ с камерами КСО-298 с вакуумными выключателями ВВ/TEL Тип ИРПК

Схема собственных нужд Схема электрическая принципиальная (продолжение)

Стадия	Лист	Листов
РП	3	
Проектный институт ГИПРОКМУНЭНЕРГО г. Иваново		

Изм. №	подп.	Подпись и дата	Взам. инв. №

План



Марка поз	Обозначение	Наименование	Кол	Масса ед кг	Примечание
1	ГОСТ 103-76 *	Полоса Б-4х25	9	0,78	м
2	ГОСТ 103-76 *	Полоса Б-4х40 (наружное заземляющее устройство)	□	1,26	м
3	ГОСТ 2590-88	Круг В6	9	0,222	
4	ТУЗ6-1453-85	Держатель цинн заземления К188У2	14	0,075	

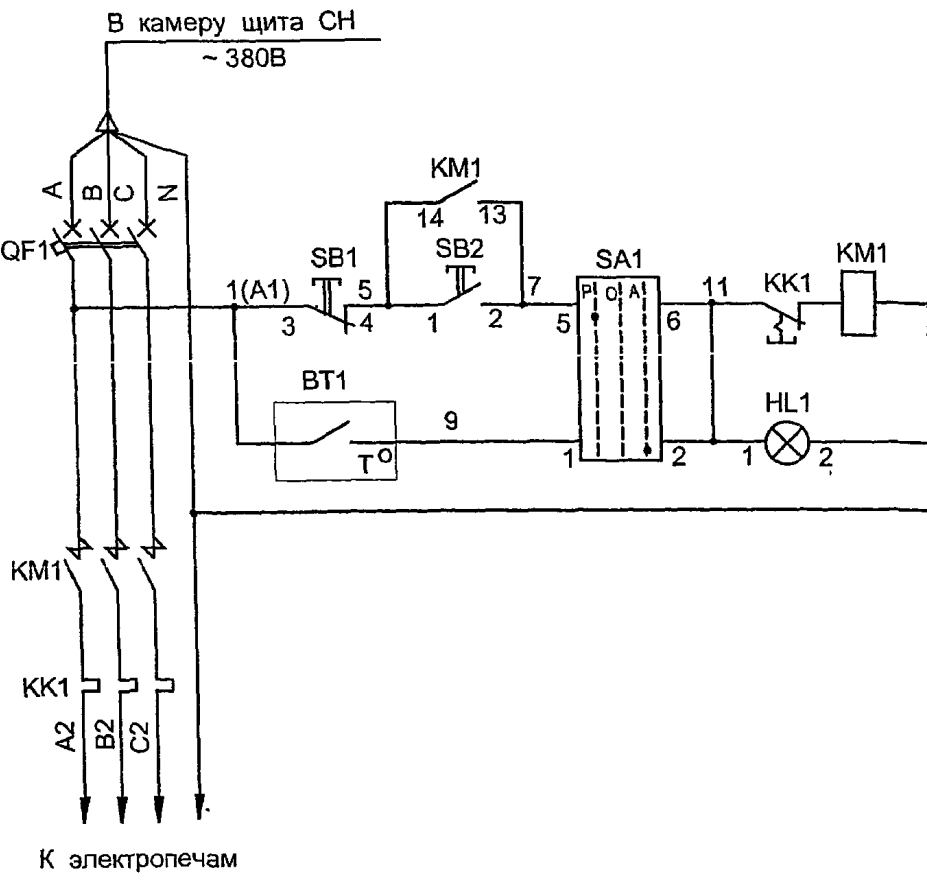
- 1 При привязке чертежа выполнить расчет заземляющего устройства РП с учетом требований ПУЭ
Наружное заземляющее устройство нанести на чертеж
- 2 В качестве магистралей заземления используются все опорные металлоконструкции и уголки обрамления каналов, которые в местах стыков и в торцах должны быть соединены электросваркой между собой полосовой сталью сечением 4х25 мм.
- 3 Заземление шкафов КСО осуществляется приваркой их к опорным металлоконструкциям
- 4 Защиту здания от прямых ударов молнии выполнить в соответствии с п 4.2.135 ПУЭ путем заземления всех металлических закладных элементов несущих конструкций кровли. Соединение закладных элементов между собой и с магистралями заземления выполнить круглой сталью диаметром 6 мм электросваркой

Изм. №	подп.	Подпись и дата	Взам. инв. №
--------	-------	----------------	--------------

				407 - 3 - 653.01 ЭМ			
Изм	Кол. уч.	Лист	№ док.	Подпись	Дата		
Привязан	ГИП	Осипов		<i>Осипов</i>		РП 10(6) кВ с камерами КСО - 298 с вакуумными выключателями. ВВ/ТЕД Тип ЦРПК	Стадия
	Нач. отдела	Осипов					Лист
	Исполн.	Курилова		<i>Курилова</i>			Листов
	Исполн.	Глазкова		<i>Глазкова</i>			РП
							6
Инв. №						Заземление и молниезащита План	Проектный институт ГИПРОКОММУНЭНЕРГО г. Иваново

ЦД0606-03 9

Типовой проект
407-3-653.01
Альбом III



Ручное включение обогрева

Автоматическое включение обогрева и лампа "Обогрев включен"

Позиц. обознач	Наименование	Кол.	Примечание
Ящик Я 5111 П - 2874 УХЛ1			
BT1	Датчик температуры ДТКБ-48, -30 ⁰ --0 ⁰ С	1	Уст. по месту
QF1	Выключатель автоматический ВА 51-25	1	Inp=25 А
KM1	Пускатель магнитный ПМ12-010-200; 380 В	1	
KK1	Реле тепловое РТТ - 5	1	входит в ПМ12
SA1	Переключатель ПКУЗ - 14С - 2001 УЗ	1	
HL1	Арматура АМЕ - 325 - 221; лампа белая	1	
SB1	Кнопка КЕ - 011 УЗ исп.2, толк. красный	1	
SB2	Кнопка КЕ - 011 УЗ исп.2, толк. черный	1	

Инд. № подл.	Подпись и дата	Взам инв. №
--------------	----------------	-------------

407 - 3 - 653.01 ЭМ					
Изм	Кол. чч	Лист	№ док.	Подпись	Дата
Привязан	ГИП	Осипов		<i>[Signature]</i>	
	Нач отдела	Осипов			
	Исполн	Курилова		<i>[Signature]</i>	
	Исполн	Глазкова		<i>[Signature]</i>	
Инв. №					
РП 10(6)кВ с камерами КСО-298 с вакуумными выключателями ВВ/ТЭЛ Тип ПРПК			Стадия	Лист	Листов
Автоматика обогрева Схема электрическая принципиальная			РП	8	
			Проектный институт ГИПРОКОММУНЭНЕРГО г Иваново		

Ц00606-03 А

