



ГОСУДАРСТВЕННОЕ УНИТАРНОЕ ПРЕДПРИЯТИЕ
ГОРОДА МОСКВЫ
МОСКОВСКИЙ НАУЧНО-ИССЛЕДОВАТЕЛЬСКИЙ
И ПРОЕКТНЫЙ ИНСТИТУТ ТИПОЛОГИИ, ЭКСПЕРИМЕНТАЛЬНОГО ПРОЕКТИРОВАНИЯ
(ГУП МНИИТЭП)

ТИПОВОЙ ПРОЕКТ

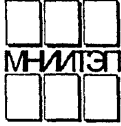
**ЗДАНИЕ ДОШКОЛЬНОГО ОБРАЗОВАТЕЛЬНОГО УЧРЕЖДЕНИЯ (ДОУ)
НА 12 ГРУПП (280 МЕСТ)
ДЛЯ ЗАТЕСНЁННЫХ УСЛОВИЙ ЗАСТРОЙКИ**

РАБОЧАЯ ДОКУМЕНТАЦИЯ

**СИСТЕМА ОХРАННОГО ТЕЛЕВИДЕНИЯ (ВИДЕОНАБЛЮДЕНИЕ)
VI-69-COT**

2012

КОП/М. 15365



ГОСУДАРСТВЕННОЕ УНИТАРНОЕ ПРЕДПРИЯТИЕ
ГОРОДА МОСКВЫ
МОСКОВСКИЙ НАУЧНО-ИССЛЕДОВАТЕЛЬСКИЙ
И ПРОЕКТНЫЙ ИНСТИТУТ ТИПОЛОГИИ, ЭКСПЕРИМЕНТАЛЬНОГО ПРОЕКТИРОВАНИЯ
(ГУП МНИИТЭП)

ТИПОВОЙ ПРОЕКТ

ЗДАНИЕ ДОШКОЛЬНОГО ОБРАЗОВАТЕЛЬНОГО УЧРЕЖДЕНИЯ (ДОУ)
НА 12 ГРУПП (280 МЕСТ)
ДЛЯ ЗАТЕСНЁННЫХ УСЛОВИЙ ЗАСТРОЙКИ

РАБОЧАЯ ДОКУМЕНТАЦИЯ

СИСТЕМА ОХРАННОГО ТЕЛЕВИДЕНИЯ (ВИДЕОНАБЛЮДЕНИЕ)
VI-69-COT

✓ ГЛАВНЫЙ ИНЖЕНЕР ИНСТИТУТА А.Е. РЫКШИН
НАЧАЛЬНИК ОЗО А.В. КУЗИЛИН
ГЛАВНЫЙ ИНЖЕНЕР ОЗО С.В. МИНАКОВ
ГЛАВНЫЙ СПЕЦИАЛИСТ ОЗО Н.А. АВЛЕЕВ

СОГЛАСОВАНО:

ГЛАВНЫЙ ИНЖЕНЕР	ОХОТСКОЙ
ГЛАВНЫЙ СПЕЦИАЛИСТ	
ВЕД. ИНЖЕНЕР	
ПОДПИСЬ И ДАТА	
ИДЕН. № ПРОЕКТА	

ИЗМ.	№ ДОК.	ПОДПИСЬ	ДАТА

ГОСУДАРСТВЕННЫЙ КОНТРАКТ №11-138-ТП от 28.11.2011
ЗАКАЗЧИК: ДЕПАРТАМЕНТ ГРАДОСТРОИТЕЛЬНОЙ ПОЛИТИКИ ГОРОДА МОСКВЫ
ВВЕДЕНО В ДЕЙСТВИЕ ПРИКАЗОМ ГУП МНИИТЭП № 10 от 18.01.13

2012

Копия 15365

Ведомость основных комплектов рабочих чертежей

Обозначение	Наименование	Примечание
СС	Связь и сигнализация	
СОТ	Система охранного телевидения	

Ведомость рабочих чертежей комплекта СОТ

Лист	Наименование	Примечание
1	Общие данные.	
2	Поянительная записка.	
3	Условные обозначения.	
4	Структурная схема системы охранного телевидения.	
5	Расположение оборудования СОТ в телекоммуникационном шкафу.	
6	Подключение волоконно-оптического кабеля в телекоммуникационном шкафу.	
7	План расположения сети охранного телевидения на 1-м этаже.	
8	План расположения сети охранного телевидения на 2-м этаже.	
9	План расположения сети охранного телевидения на 3-м этаже.	
10	Эскизы монтажа купольных камер.	

Ведомость прилагаемых и ссылочных документов

Обозначение	Наименование	Примечание
ПРИЛАГАЕМЫЕ ДОКУМЕНТЫ		
СОТ.СО	Спецификация оборудования	Листы :1-2
ССЫЛОЧНЫЕ ДОКУМЕНТЫ		
Рекомендации Р78.36.008-99	Проектирование и монтаж систем охранного телевидения и домофонов.	
Рекомендации Р76.36.002-99	Выбор и применение систем видеоконтроля	
	Частное техническое задание "Система обеспечения безопасности города. Подсистема безопасности образовательных учреждений"	
ГРАШ.СС.277.СОТ.П2	Типовое техническое решение "Система охранного телевидения образовательных учреждений"	

Проектно-сметная документация разработана в соответствии с утвержденным проектом, нормами, правилами, инструкциями, государственными стандартами, в том числе по пожаробезопасности.

Главный специалист *А.А.* /АВЛЕЕВ/

Согласовано

Инв. № подл. 1314048

Взамен инв. №

Подп. и дата

						VI-69-СОТ			
						Здание дошкольного образовательного учреждения (ДОУ) на 12 групп (280 мест) для замесненных условий застройки			
Изм.	Кол.уч.	Лист	№ док	Подп.	Дата		Стадия	Лист	Листов
	Разработал			Обкин			Р	1	
	Нач. отдела			Кузлин					
	Гл.инж.отд.			Минаков					
	Гл.спец.			Авлеев					
	Н.контроль			Савинкин					
Привязан:							Общие данные		
							ГУП МНИИТЭП 030		

Пояснительная записка

Общая часть

Настоящий раздел разработан на основании задания на проектирование раздела "Видеонаблюдение" для проектов дошкольных общеобразовательных учреждений на 12 групп. Основанием для проектирования является типовое техническое решение на систему охранного телевидения образовательных учреждений (СОТ ОУ), разработанное ЗАО "Голлард" согласованное с мэрией Москвы, с Управлением информации г. Москвы, Департаментом экономической политики и развития г. Москвы, с УВО при ГУВД г. Москвы и утвержденное Департаментом образования г. Москвы, а так же опытом эксплуатации на аналогичных объектах ДОУ по г. Москве.

Целью создания системы является поддержка службы безопасности ДОУ, обеспечивающей защиту детей и персонала, а также имущества от криминальных посягательств, техногенных аварий и других происшествий.

Работа системы рассчитана на круглосуточное дежурство смен охраны ДОУ, функционирующей в непрерывном круглосуточном режиме.

Проектируемая система совместно с системами охранной сигнализации и системой охраны входов на базе видео- и аудио-домофонов "Цифрал" (см. разд. СС), составляет единый охранный комплекс объекта, предназначенный обеспечить безопасность детей и персонала.

Состав и размещение оборудования

Проектом предусматривается установка на объекте 32-х телевизионных камер, 22 из которых (типа WV-CP504) являются стационарными, предназначенными для наружного наблюдения периметра здания и укомплектованными термокожухами, защищающими камеры от воздействий внешней среды. Установка камер осуществляется на специальных кронштейнах, которые в свою очередь крепятся к стене.

Камеры наружного наблюдения устанавливаются на высоте ~3,5 м от уровня земли. Внутри здания устанавливаются 10 стационарных телекамер (типа WV-CF504). Телекамера (типа WV-CF504) обеспечивает режим динамического регулирования освещенности. Возможна установка угла обзора в 3-х плоскостях.

Напряжение питания 24В при 50 Гц, потребляемая мощность - 3,6 Вт.

Технические характеристики камер позволяют решать целевые задачи видеоконтроля : обнаружение, различение, идентификацию.

Информация от телекамер в виде аналогового видеосигнала по коаксиальному кабелю передается на видеорегистратор, устанавливаемый в помещении охраны. Питание видеокamer осуществляется централизованно от сетевых источников питания типа SKAT-V.24AC.

Функции устройства сбора и обработки видеосигналов и регистрации видеoinформации выполняет цифровой видеорегистратор DVR-I-RM-4U-G32, обеспечивающий выполнение следующих основных функций:

- телеметрия;
- удаленное управление системой;
- преобразование НЧ аналогового видеосигнала, поступающего от ТК, в цифровой формат;
- обработку и сжатие оцифрованного цветного и черно-белого видеосигналов;
- индивидуальную настройку параметров изображения для каждой ТК;
- формирование мультисканного изображения с возможностью одновременного просмотра и записи видеосигналов от телевизионных камер;
- сохранение архива видеoinформации объемом до 14 суток и т.д.

Электропитание видеорегистратора осуществляется от источника бесперебойного питания (ИБП), обеспечивающего защиту от помех и подавление скачков напряжения в питающей сети.

Видеорегистратор и ИБП устанавливаются в телекоммуникационном шкафу, который размещается в помещении аппаратной видеонаблюдения на 1-м этаже ДОУ.

В качестве устройств отображения видеoinформации используются 21" цветные LCD видеомониторы.

В проектируемой СОТ предусматривается устройство дополнительных рабочих мест, оборудуемых в кабинете заведующего ДОУ (на 2-м этаже), комнате охраны и на посту охраны при входе (оба на 1-м этаже), предназначенных для просмотра архива видеoinформации.

В состав дополнительного рабочего места входят системный блок, LCD монитор, клавиатура и мышь.

Все камеры подключаются через коммутационные коробки. Отверстия Ø25мм для вывода кабеля к уличным камерам заделать легко пробиваемым раствором.

Кабели СОТ прокладывают в алюминиевых коробах и трубах, учитываемых в разделе СС. Для подвода кабеля к наружным камерам использовать металлорукав Ø22мм.

Заземление оборудования СОТ осуществляется путем присоединения металлических токоведущих частей оборудования к нулевому (защитному) проводу сети электропитания согласно ПУЭ разд. 1.7 и 7.1

Подключать к сети электропитания СОТ ДОУ посторонние электроприборы запрещается.

Указания по привязке

1. В соответствии с проектом наружных сетей определить место ввода волоконно-оптического кабеля. При использовании вариантов вводов, предусмотренных в разделе СС, используется одна из труб Ø40 мм, прокладываемых от места ввода до одного из стоек. При устройстве ввода волоконно-оптического кабеля в ином месте на плане техподполья необходимо предусмотреть стальную трубу Ø40 мм от места ввода до ближайшего стойка.

2. Подключение волоконно-оптического кабеля к кроссовому оптическому оборудованию (КРС), устанавливаемому в телекоммуникационном шкафу ДОУ, предусматривается настоящим проектом. Подключение в точке присоединения к транспортной мультисервисной сети (ТМС) СОБГ для обеспечения вывода сигналов в локальный центр мониторинга (ЛЦМ) предусматривается проектом наружных сетей к указанному разделу в соответствии с техническими условиями на подключение к системе обеспечения безопасности города (СОБГ) системы охранного телевидения СОТ ДОУ.

3. Выдать задание специалистам-электрикам на осуществление электропитания оборудования с учетом технических условий.

4. Рабочий проект подключения согласовывается и регистрируется в службе присоединения.

Привязан:			

Изм.	Кол.чч	Лист	№ док.	Подп.	Дата

VI-69-СОТ	Лист
Пояснительная записка	
2	

Согласовано	
Взнесен инв. №	
Подп. и дата	
Инв. № подл.	131404/17

Условные обозначения



НАПОЛЬНЫЙ МОНТАЖНЫЙ ШКАФ



КУПОЛЬНАЯ ТЕЛЕКАМЕРА



ТЕЛЕКАМЕРА В ТЕРМОКОЖУХЕ



МОНИТОР



УДАЛЕННОЕ РАБОЧЕЕ МЕСТО (УРМ)



КОРОБКА ДЛЯ ПОДКЛЮЧЕНИЯ ТЕЛЕКАМЕРЫ
НАРУЖНЕГО ИСПОЛНЕНИЯ



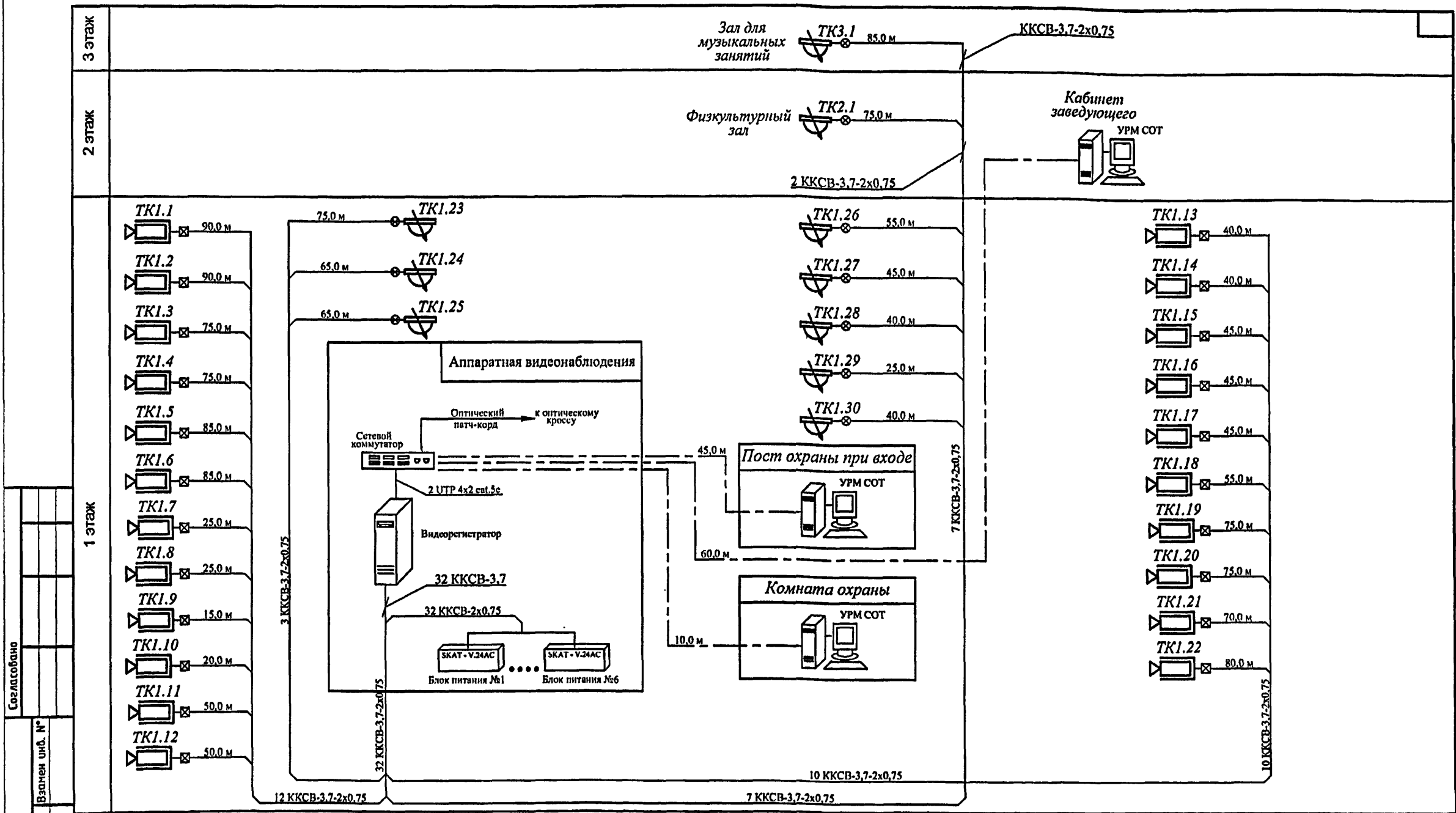
КОРОБКА ДЛЯ ПОДКЛЮЧЕНИЯ ТЕЛЕКАМЕРЫ
ВНУТРЕННЕГО ИСПОЛНЕНИЯ

Согласовано

Инд. № подл.	Взам. инд. №	Подп. и дата	СН 04/27

Привязан:			

VI-69-С0Т					
Здание дошкольного образовательного учреждения (ДОУ) на 12 групп (280 мест) для затесненных условий застройки					
Изм.	Кол.уч.	Лист	№ док	Ряд	Дата
Разработал	Ойкин				
Нач. отдела	Кузлин				
Гл.инж.отд.	Минаков				
Гл.спец.	Авлеев				
Н.контроль	Савинкин				
			Условные обозначения	Стадия	Лист
				Р	3
				ГУП МНИИТЭП ОЗО	



Согласовано

Взамен инв. №

Инв. № подл. 1317052
Подп. и дата

— комбинированный кабель для систем видеонаблюдения ККСВ-3,7-2x0,75
 - - - кабель типа "витая пара" УТР cat.5e 4x2x0,5

Привязан:

Изм.	Кол.уч.	Лист	№ док	Подп.	Дата
Разработал	Ойкин				
Нач. отдела	Кузлин				
Гл.инж.отд.	Минаков				
Гл.спец.	Авлеев				
Н.контроль	Сабинкин				

VI-69-СОТ

Здание дошкольного образовательного учреждения (ДОУ) на 12 групп (280 мест) для затесненных условий застройки

Структурная схема системы охранного телевидения

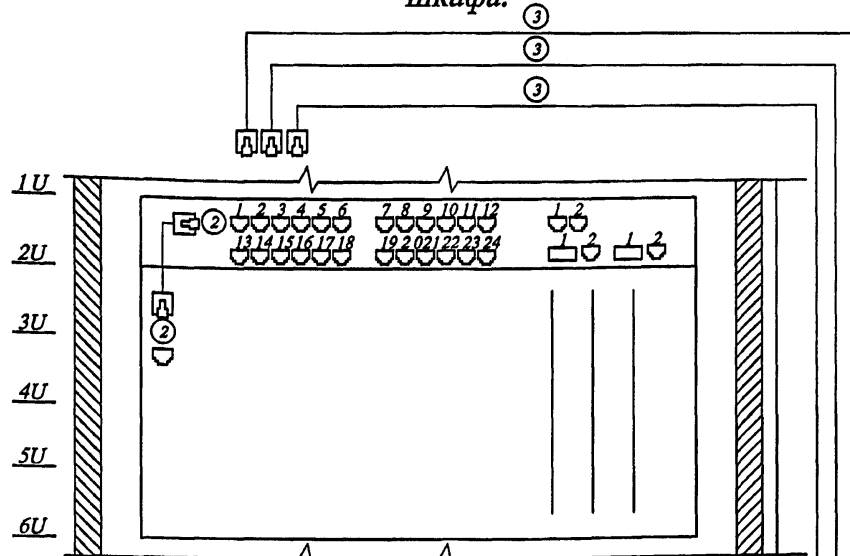
Стадия	Лист	Листов
Р	4	

ГУП МНИИТЭП
030

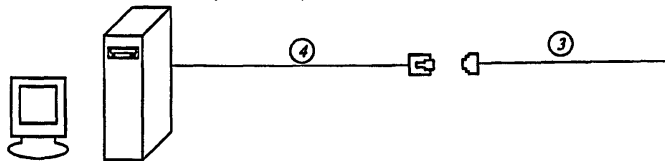
Карт. 15.765

Формат А3

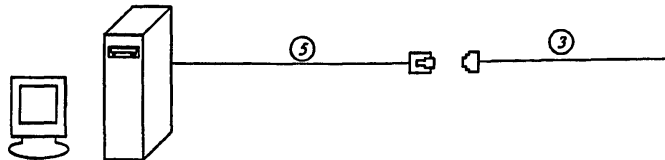
Фрагмент телекоммуникационного шкафа.



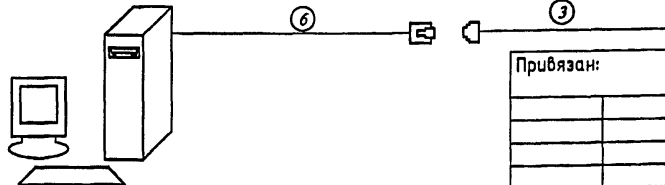
UPM (каб. заведующего)



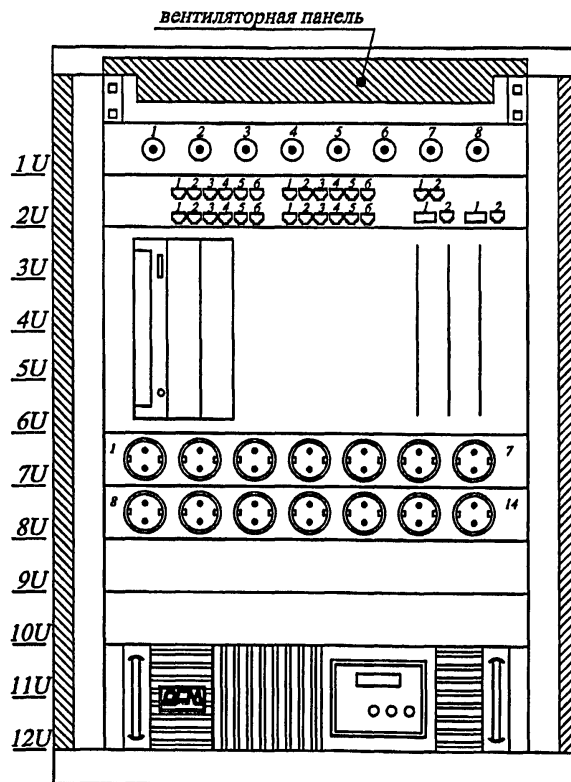
UPM (пост охраны при входе)



UPM (комната охраны)



Телекоммуникационный шкаф.



№ юнита	Наименование оборудования
1U	Шкаф кроссовый оптический ШКОС - 1U - 8(SC)
2U	Коммутатор Alcatel OS-LS-6224
3U - 6U	Видеорегистратор DVR-I-RM-4U-G32
7U - 8U	2 Розеточных блока (всего 14 розеток)
11U - 12U	Источник бесперебойного питания PW9125 15DDI

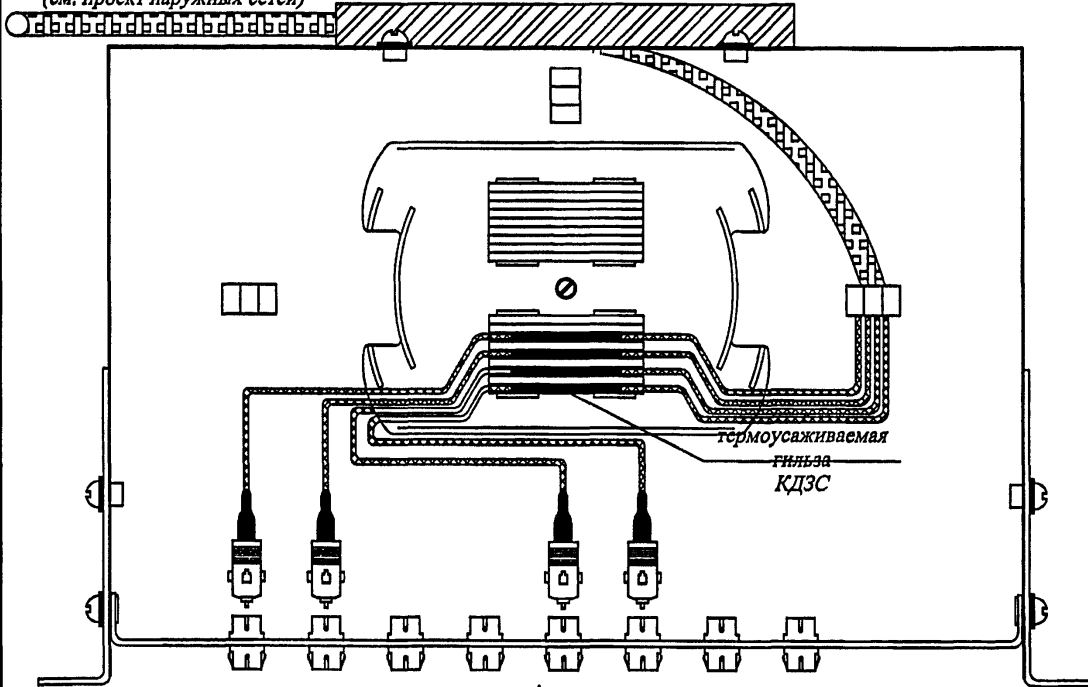
1U = 44,45мм

Таблицу кабельных соединений см. на листе б.

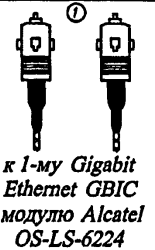
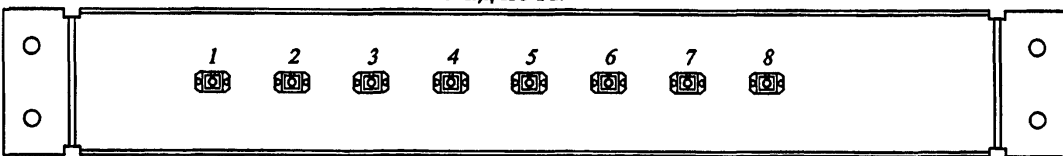
Изм.	Кол.уч.	Лист	№ док.	Подп.	Дата	VI-69-СОТ		
						Здание дошкольного образовательного учреждения (ДОУ) на 12 групп (280 мест) для затесненных условий застройки		
Разработал	Ойкин					Стадия	Лист	Листов
Нач. отдела	Кузилин					Р	5	
Гл.инж.отд.	Минаков					Расположение оборудования СОТ в телекоммуникационном шкафу		
Гл.спец.	Аблеев					ГУП МНИИТЭП 030		
Н.контроль	Савинкин							

ШКОС - 1 U - 8 (SC)

волоконно-оптический кабель
(см. проект наружных сетей)



↑ А
Вид по А.



Разварить оптический кабель в ШКОС соответственно:
1-ое волокно кабеля - 1-й порт ШКОС, 2-ое волокно кабеля - 2-й порт ШКОС.

Таблица кабельных соединений

В

телекоммуникационном шкафу.

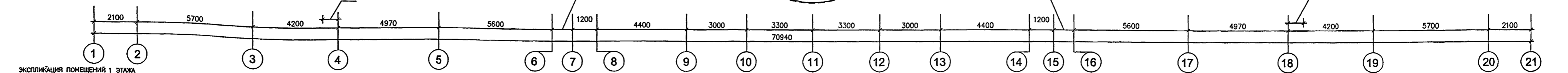
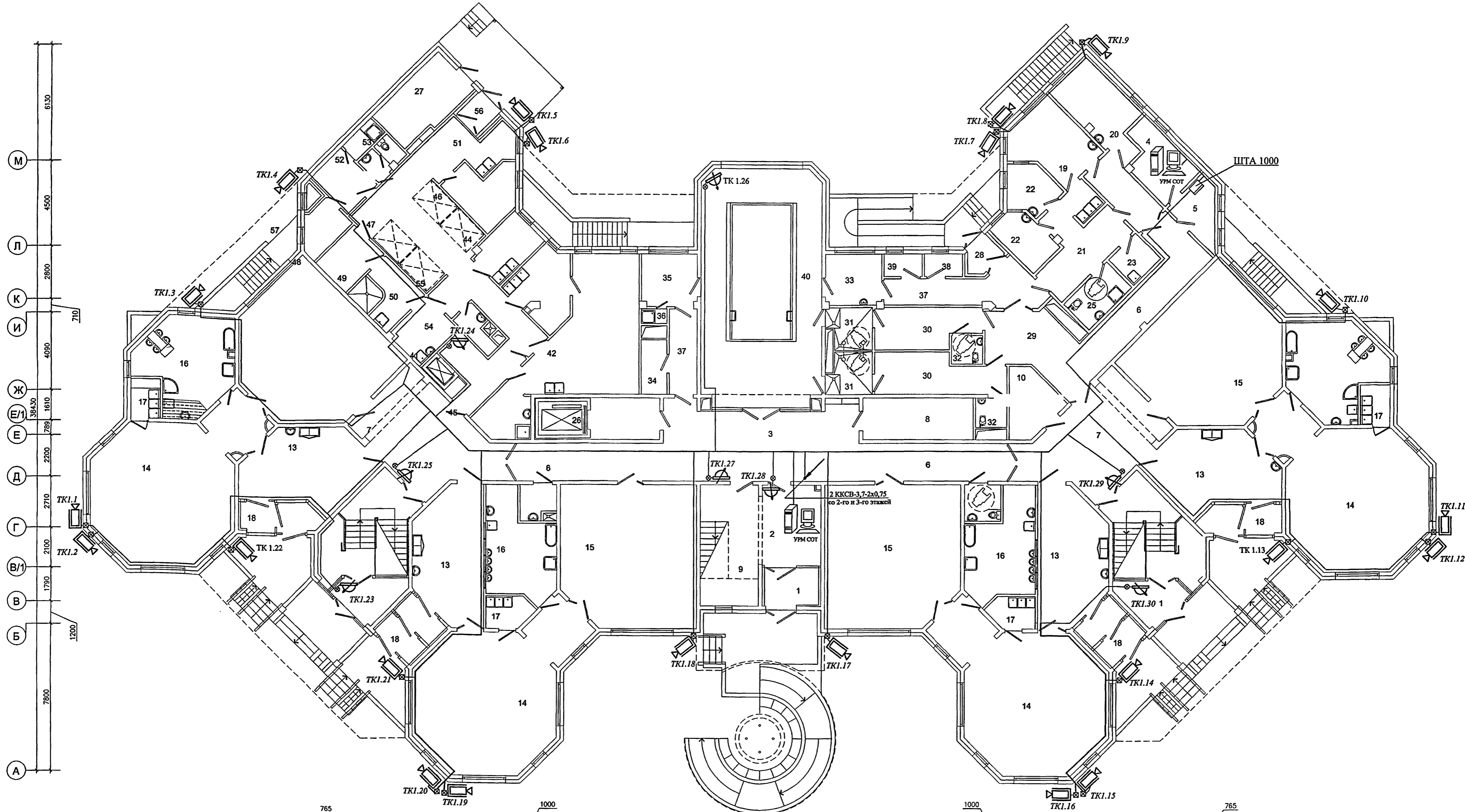
№ соединения	Участок прокладки			
	От	До	Марка провода или кабеля	Длина провода и кабеля, м
1*	1-ый, 2-ой порты ШКОС-8	1-ый, 2-ой порты 1-го Gigabit Ethernet GBIC модуля коммутатора Alcatel OS-LS-6224	дуплексный патч-корд SC - LC	2,0
2	1-ой порт Fast Ethernet коммутатора Alcatel OS-LS-6224	Сетевая карта видеорекордера №1	патч-корд UTP RJ-45 - RJ-45 кат. 5е	2,0
3	Выполнить прокладку кабеля UTP 4x2x0,5 "витая пара" cat.5е от удаленного рабочего места (УРМ) до телекоммуникационного шкафа. Со стороны УРМ установить розетку под разъем RJ-45, выполнить расшивку. Со стороны шкафа выполнить расшивку кабеля на портах 2-4 Fast Ethernet коммутатора Alcatel OS-LS-6224.			
4-6	Порт сетевой карты УРМ	Установленная рядом с УРМ розетка	патч-корд UTP RJ-45 - RJ-45 кат. 5е	2,0

* - соединения осуществляются при подключении системы охранного телевидения ДОУ к СОБГ.

Согласовано

Взамен шиф. №
Лист. и дата
Инв. № подл. 131/405

					VI-69-СОТ		
					Здание дошкольного образовательного учреждения (ДОУ) на 12 групп (280 мест) для замесненных условий застройки		
Привязан:		Изм.	Кол.уч.	Лист	№ док.	Взд.	Дата
	Разработал	Ойкин					
	Нач. отдела	Кузлин					
	Гл.инж.отд.	Минаков					
	Гл.спец.	Авлеев					
	Н.контроль	Савинкин					
						Подключение волоконно-оптического кабеля в телекоммуникационном шкафу	
						Стация	Лист
						Р	Б
						ГУП МНИИТЭП 030	
						Карм. 13365	
						Формат А3	



экспликация помещений 1 этажа

1	ВХОДНЫЕ ТАМБУРЫ	18	ТАМБУРЫ ГРУППОВЫХ ЯЧЕЕК	35	КОМНАТА ТРЕНЕРА БАССЕЙНА	52	ГАРДЕРОБ ПЕРСОНАЛА ПИЩЕБЛОКА
2	ПОСТ ДЕЖУРНОГО ПРИ ВХОДЕ	19	МЕДИЦИНСКИЙ КАБИНЕТ	36	ДУШЕВАЯ ТРЕНЕРА БАССЕЙНА	53	ДУШЕВАЯ И УБОРНАЯ ПЕРСОНАЛА ПИЩЕБЛОКА
3	ВЕСТИБУЛЬ-ХОЛЛ ДЛЯ РОДИТЕЛЕЙ	20	ПРОЦЕДУРНАЯ	37	КОРИДОР БАССЕЙНА	54	ПОМЕЩЕНИЕ УБОРОЧНОГО ИНВЕНТАРЯ
4	КОМНАТА ОХРАНЫ	21	КОРИДОР-ПРИЕМНАЯ ИЗОЛЯТОРА	38	УЗЕЛ УПРАВЛЕНИЯ БАССЕЙНОМ	55	КОРИДОР ПИЩЕБЛОКА
5	АППАРАТНАЯ ВИДЕОНАБЛЮДЕНИЯ ОХРАНЫ ЗДАНИЯ ДОУ	22	ПАЛАТЫ ИЗОЛЯТОРА	39	УЗЕЛ УПРАВЛЕНИЯ (ЛАБОРАТОРИЯ АНАЛИЗА ВОДЫ)	56	ВХОДНОЙ ТАМБУР ПИЩЕБЛОКА
6	КОРИДОРЫ	23	КОМНАТА ДЛЯ ПРИГОТОВЛЕНИЯ ДЕЗИНФИЦИРУЮЩИХ СРЕДСТВ	40	ЗАЛ БАССЕЙНА С ВАННОЙ 3x3м	57	КОМНАТА ПЕРСОНАЛА ПИЩЕБЛОКА
7	ХОЛЛЫ	24	БУФЕТНАЯ ИЗОЛЯТОРА	41	РАЗДАТОЧНАЯ ПИЩЕБЛОКА - ТАМБУР МАЛОГО ГРУЗОВОГО ЛИФТА		
8	КЛАДОВАЯ ДЛЯ ХРАНЕНИЯ САНОК КОЛЯСОК ИГРУШЕК	25	ТУАЛЕТНАЯ ИЗОЛЯТОРА	42	КУХНЯ (ГОРЯЧИЙ ЦЕХ)		
9	ХРАНЕНИЕ САНОК И КОЛЯСОК ПРИ ГЛАВНОМ ВХОДЕ	26	ТАМБУР ЛИФТА ДЛЯ МГН	43	ХОЛОДНЫЙ ЦЕХ		
10	ХОЗЯЙСТВЕННАЯ КЛАДОВАЯ	27	ЭЛЕКТРОЩИТОВАЯ	44	МЯСО-РЫБНЫЙ ЦЕХ		
11	СМАЗЕП - КОМНАТА ГИГИЕНЫ (С ВОЗМОЖНОСТЬЮ ОБСЛУЖИВАНИЯ ИНВАЛИДОВ)	28	ВХОДНОЙ ТАМБУР МЕДБЛОКА И БЛОКА БАССЕЙНА	45	МОЕЧНАЯ КУХОННОЙ ПОСУДЫ		
12	КОМНАТА УБОРОЧНОГО ИНВЕНТАРЯ	29	ТАМБУР БЛОКА БАССЕЙНА	46	КЛАДОВАЯ СУХИХ ПРОДУКТОВ		
13	РАЗДЕВАЛЬНЫЕ ДЕТЕЙ РАННЕГО ВОЗРАСТА	30	РАЗДЕВАЛЬНЫЕ БАССЕЙНА	47	ЗАГРУЗОЧНАЯ С ОХЛАЖДАЮЩИМИ КАМЕРАМИ		
14	ИГРОВЫЕ ДЕТЕЙ РАННЕГО ВОЗРАСТА	31	ДУШЕВЫЕ БАССЕЙНА	48	КЛАДОВАЯ ОВОЩЕЙ		
15	СТАЛЬНИ ДЕТЕЙ РАННЕГО ВОЗРАСТА	32	ТУАЛЕТНЫЕ БАССЕЙНА	49	ПЕРВИЧНАЯ ОБРАБОТКА ОВОЩЕЙ		
16	ТУАЛЕТНЫЕ ДЕТЕЙ РАННЕГО ВОЗРАСТА	33	КОМНАТА МЕДСЕСТРЫ ПРИ БАССЕЙНЕ	50	ОВОЩНОЙ ЦЕХ		
17	БУФЕТНЫЕ ДЕТЕЙ РАННЕГО ВОЗРАСТА	34	ХОЗЯЙСТВЕННАЯ КЛАДОВАЯ (ПРИ БАССЕЙНЕ)	51	МОЕЧНАЯ ПОЛЪФАБРИКАТНОЙ ТАРЫ		

Указания для листов 7-9:
 1. Сеть СОТ прокладывать кабелем комбинированным ККСВ-3,7-2x0,75.
 2. Линию связи между видеорегистратором и УРМ прокладывать кабелем типа "витая пара" УТР 5е 4x2x0,5.
 3. Закладные устройства для прокладки кабелей СОТ учтены разделом СС.

VI-69-СОТ

Здание дошкольного образовательного учреждения (ДОУ) на 12 групп (280 мест) для замены условий застройки

Изм. Кол-во Лист № док. Дата

Прибызан:

Разработал	Ойкин		
Нач. отдела	Кузнецов		
Гл.инж.отд.	Минаков		
Гл.спец.	Аблеев		
Инженер	Сабиткин		

План расположения элементов сети охранного телевидения на 1-м этаже

ГЧУП МНИИТЭП 030

Лист 7

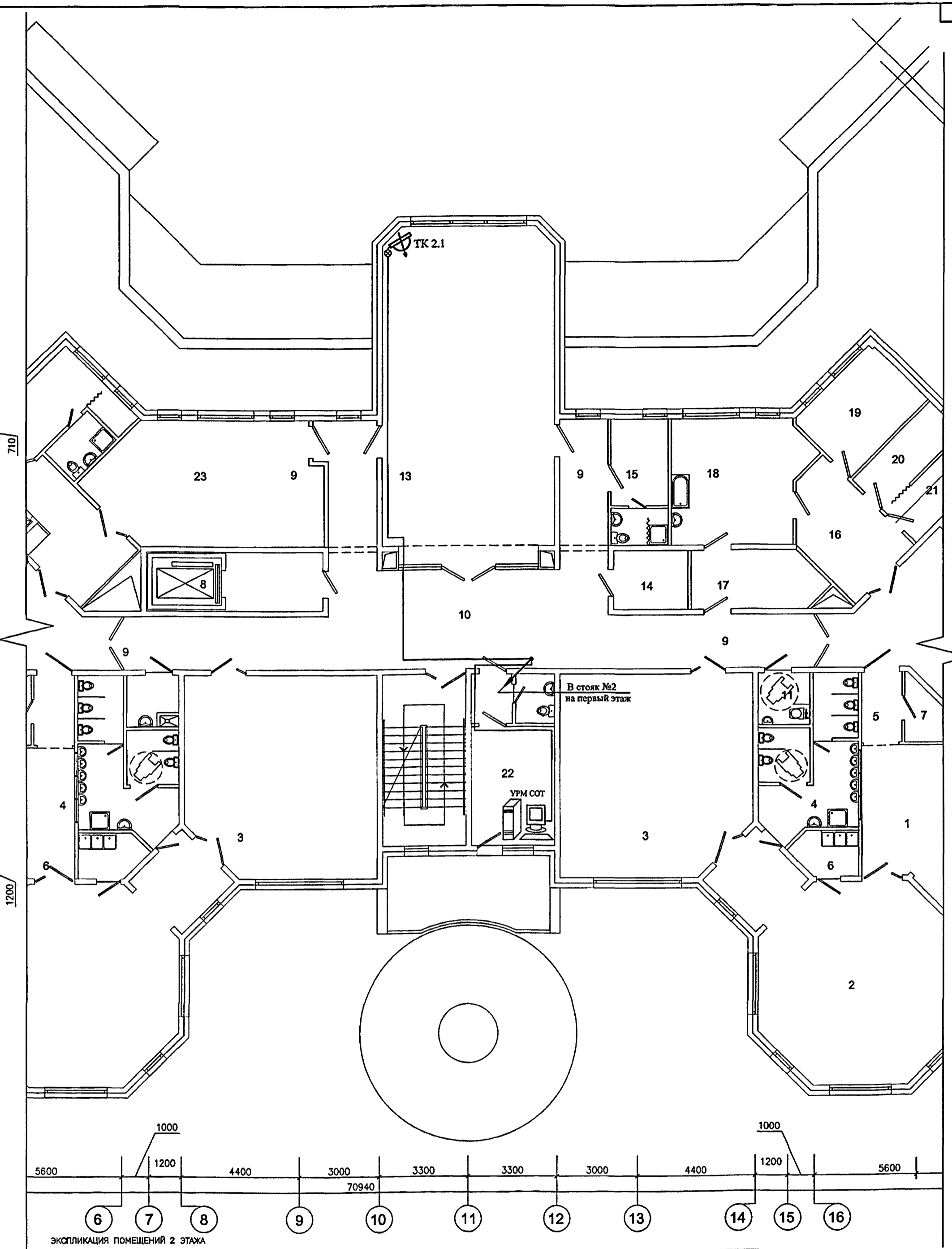
Составлено

Лист № подл. Погр. и дата

13.05.03

М
Л
К
И
Ж
Е/1
Е
Д
Г
В/1
В
Б
А

6130
4500
2800
4090
38430
1610
790
2200
2710
2100
1790
1200
7800



ЭКСПЛИКАЦИЯ ПОМЕЩЕНИЙ 2 ЭТАЖА

1	РАЗДЕВАЛЬНЫЕ	16	ТАМБУР ПОСТИРОЧНОЙ
2	ГРУППОВЫЕ	17	РАЗБОР ГРЯЗНОГО БЕЛЬЯ
3	СПАЛЬНИ	18	СТИРАЛЬНАЯ
4	ТУАЛЕТНЫЕ	19	ГЛАДИЛЬНАЯ
5	КОРИДОРЫ	20	КЛАДОВАЯ ЧИСТОГО БЕЛЬЯ
6	БУФЕТНЫЕ	21	КОМНАТА КАСТЕЛЯНШИ
7	КЛАДОВЫЕ ПРИ ГРУППОВЫХ ЯЧЕЙКАХ	22	КАБИНЕТ ЗАВЕДУЩЕГО С ТУАЛЕТНОЙ
8	ТАМБУР ЛИФТА ДЛЯ МГН	23	КРУЖКОВАЯ
9	КОРИДОРЫ	24	ТАМБУР МАЛОГО ГРУЗОВОГО ЛИФТА
10	ХОЛЛЫ	25	БЫТОВОЕ ПОМЕЩЕНИЕ ПЕРСОНАЛА
11	САНУЗЕЛ – КОМНАТА ГИГИЕНЫ (С ВОЗМОЖНОСТЬЮ ОБСЛУЖИВАНИЯ ИНВАЛИДОВ)	26	ДУШЕВАЯ ПЕРСОНАЛА
12	МОЕЧНАЯ УБОРОЧНОГО ИНВЕНТАРЯ		
13	ФИЗКУЛЬТУРНЫЙ ЗАЛ		
14	ИНВЕНТАРНАЯ ДЛЯ ФИЗКУЛЬТУРНОГО ЗАЛА		
15	КОМНАТА ТРЕНЕРА С САНУЗЛОМ		

Создано
Изм. № подл.
13/11/05

Владелец инв. №
Полн. и дата

Привязан:

Изм.	Колуч	Лист	№ док.	Дата
Разработал	Ойкин			
Нач. отдела	Кузилин			
Гл.инж.отд.	Минаков			
Гл.спец.	Аблеев			
Н.контроль	Савинкин			

VI-69-С0Т

Здание дошкольного образовательного учреждения (ДОУ) на 12 групп (280 мест) для затесненных условий застройки

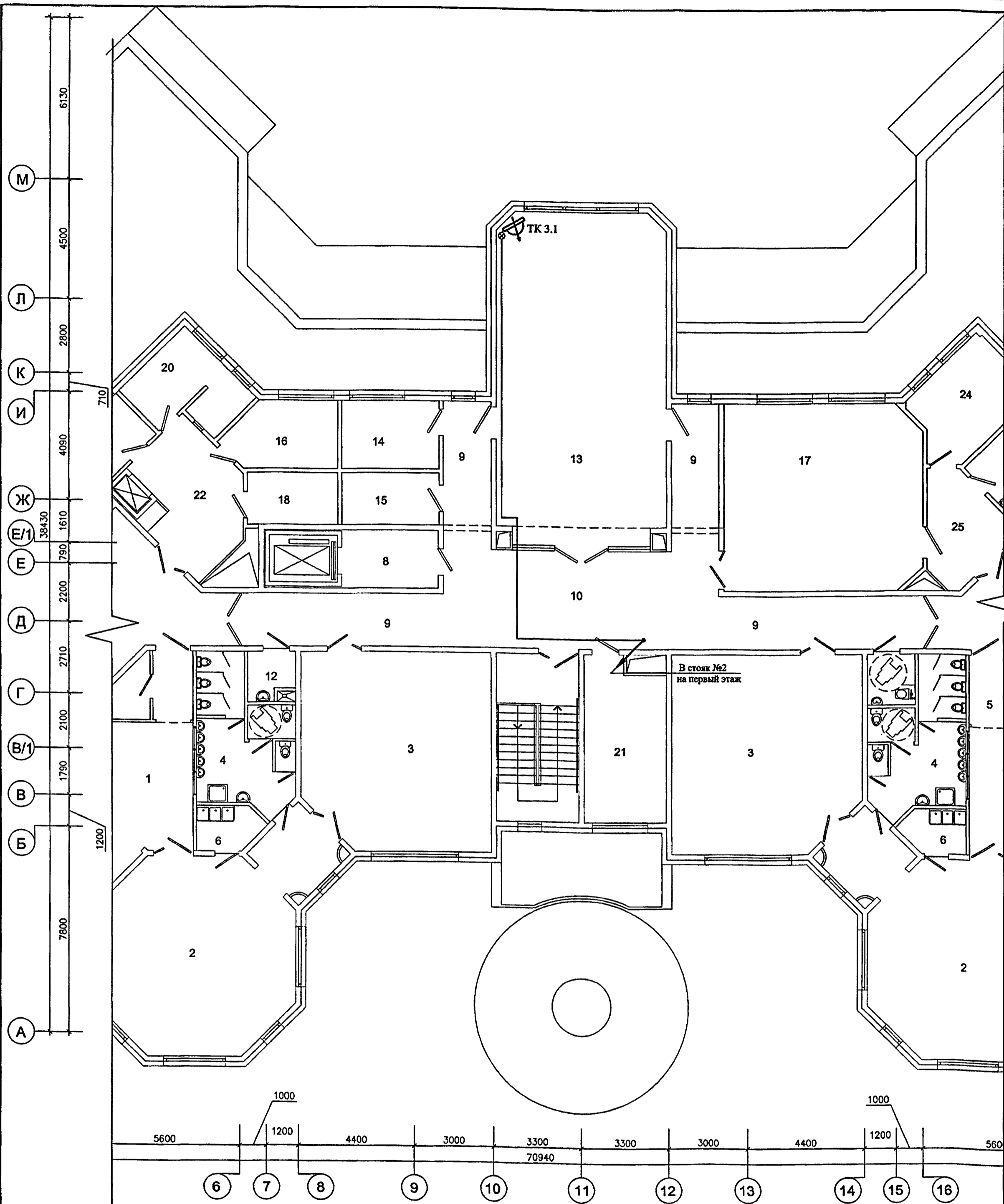
Стадия	Лист	Листов
Р	8	

План расположения элементов сети охранного телевидения на 2-м этаже

ГУП МНИИТЭП
030

Карт. 10365

Формат А2



ЭКСПЛИКАЦИЯ ПОМЕЩЕНИЙ 3 ЭТАЖА

1	РАЗДЕВАЛЬНЫЕ	16	КОМНАТА ДЛЯ ПЕРСОНАЛА
2	ГРУППОВЫЕ	17	КРУЖКОВАЯ
3	СПАЛЬНИ	18	КЛАДОВАЯ ИНВЕНТАРЯ КРУЖКОВЫХ
4	ТУАЛЕТНЫЕ	19	КАБИНЕТ ЗАВХОЗА
5	КОРИДОРЫ	20	БУХГАЛТЕРИЯ С КАССОЙ
6	БУФЕТНЫЕ	21	МЕТОДИЧЕСКИЙ КАБИНЕТ
7	КЛАДОВЫЕ ПРИ ГРУППОВЫХ ЯЧЕЙКАХ	22	ТАМБУР МАЛОГО ГРУЗОВОГО ЛИФТА
8	ТАМБУР ЛИФТА ДЛЯ МГН	23	КАБИНЕТ ЛОГОПЕДА
9	КОРИДОРЫ	24	КАБИНЕТ ПСИХОЛОГА
10	ХОЛЛЫ	25	ТАМБУР КАБИНЕТОВ
11	САНУЗЕЛ - КОМНАТА ГИГИЕНЫ (С ВОЗМОЖНОСТЬЮ ОБСЛУЖИВАНИЯ ИНВАЛИДОВ)		
12	МОЕЧНАЯ УБОРОЧНОГО ИНВЕНТАРЯ		
13	ЗАЛ ДЛЯ МУЗЫКАЛЬНЫХ ЗАНЯТИЙ		
14	КОМНАТА МУЗЫКАЛЬНОГО РАБОТНИКА		
15	КОМНАТА ХРАНЕНИЯ ИНВЕНТАРЯ ЗАЛА МУЗ.ЗАНЯТИЙ		

Привязан:

Изм.	Кол.уч.	Лист	№ док.	Подп.	Дата

VI-69-С0Т

Здание дошкольного образовательного учреждения (ДОУ) на 12 групп (280 мест) для затесненных условий застройки

Стадия	Лист	Листов
Р	9	

План расположения элементов сети охранного телевидения на 3-м этаже

ГУП МНИИТЭП
030

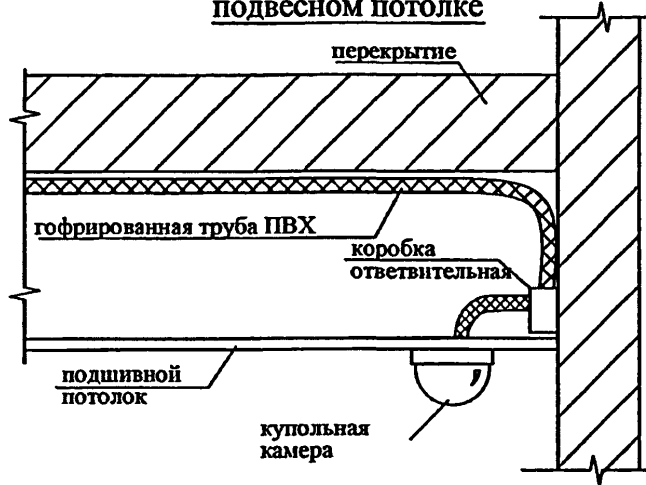
Карт. 13363

Формат А2

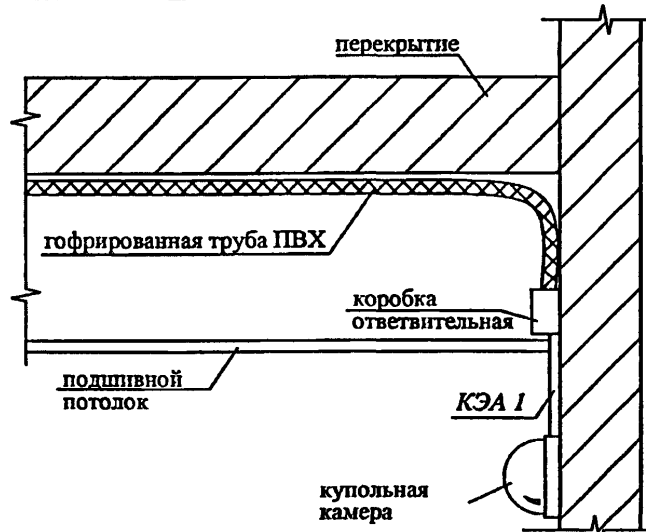
Согласовано

Инд. № подл. 1318058
Вариант инв. №
Подп. и дата

**Эскиз монтажа внутренней купольной камеры на
подвесном потолке**



Эскиз монтажа внутренней купольной камеры на стене



Прибязан:

Согласовано

Взам. инв. №

Лист. и дата

Инв. № подл.
1317058

VI-69-С0Т

Здание дошкольного образовательного учреждения (ДОУ) на 12 групп (280 мест) для затесненных условий застройки

Изм.	Кол.уч.	Лист	№ док.	Подп.	Дата
Разработал	Ойкин			<i>[Signature]</i>	
Нач. отдела	Кузилин			<i>[Signature]</i>	
Гл. инж. отд.	Минаков			<i>[Signature]</i>	
Гл. спец.	Авлеев			<i>[Signature]</i>	
Н. контроль	Савинкин			<i>[Signature]</i>	

Стадия	Лист	Листов
Р	10	

Эскизы монтажа купольных камер

**ГУП МНИИТЭП
ОЭО**

Позиция	Наименование и техническая характеристика	Тип, марка, обозначение документа, опросного листа	Код оборудования, изделия, материала	Завод-изготовитель	Единица измерения	Количество	Масса единицы, кг	Примечание
1	2	3	4	5	6	7	8	9
<u>1. Система охранного телевидения</u>								
1	Металлорукав Øн=20мм	P3-Ц-X		ЗАО "Металлорукав"	м	80		
2	Коробка коммутационная, внутренняя	K1K			шт	10		
3	То же, уличная	K2K			шт	22		
4	32-х каналный видеорегистратор	DVR-I-RM-4U-G32		НПЦ "Стройкомплекс"	шт	1		
5	Жесткий диск SATA 2000Gb			SEAGATE	шт	2		
6	Источник вторичного электропитания резервированный	SKAT-V.24AC		ф-ма "Бастион"	шт	6		
7	Акк. батарея с номинальным напряжением 24В, емкостью 26 А*ч			ф-ма "Бастион"	шт	12		
8	Внутренняя купольная видеокамера высокого разрешения	WV-CF504		Panasonic	шт	10		
9	Затемненный колпак для купольной камеры	WV-CW4S		Panasonic	шт	10		
10	База для крепления в подшивном потолке	WV-Q175		Panasonic	шт	4		
11	Уличная камера высокого разрешения	WV-CP504		Panasonic	шт	22		
12	Объектив 1/3" (3,8-8мм)	WV-LZA61/2S		Panasonic	шт	22		
13	Термокожух STREET SET OPTIMA	WSS WHE32		ф-ма Wizerbox	шт	22		
14	Кронштейн настенный	WV-831F		Panasonic	шт	22		
15	Источник бесперебойного питания, 3000VA	VH 3000		ф-ма "General Electric"	шт	1		
16	BNC-разъем				шт	65		
17	Комбинированный кабель для систем видеонаблюдения	ККСВ-3,7-2х0,75		ООО "ТПД Паритет"	км	2,200		

Согласовано

Изм. № подл. 131705X

Подп. и дата

Взамен шиф. №

Возможна замена отдельных элементов оборудования на аналогичные, с идентичными техническими характеристиками

Привязан:

Изм.	Кол.ч.	Лист	№ док.	Исполн.	Дата
Разработал	Ойкин				
Нач. отдела	Кузилин				
Гл.инж.отд.	Минаков				
Гл.спец.	Аблеев				
Н.контроль	Сабинкин				

VI-69-COT.CO

Здание дошкольного образовательного учреждения (ДОУ) на 12 групп (280 мест) для затемненных условий застройки

Стация	Лист	Листов
P	1	

Спецификация оборудования

ГУП МНИИТЭП
030

Карм. 10364

Формат А3

Позиция	Наименование и техническая характеристика	Тип, марка, обозначение документа, опросного листа	Код оборудования, изделия, материала	Завод-изготовитель	Единица измерения	Количество	Масса единицы, кг	Примечание
1	2	3	4	5	6	7	8	9
18	Шнур соединительный	ШВВП 2x1,5		ООО "ТПД Паритет"	м	20		
19	Автоматизированное рабочее место, персональный компьютер (WinEmb) с Интеллект УРМ-М, клавиатурой и мышью	АРМ РС-1-DM		НПЦ "Стройкомплекс"	шт	3		
20	Шкаф телекоммуникационный антивандальный, 12 U	ШТА-1000		НПЦ "Стройкомплекс"	шт	1		
21	Провод типа "витая пара", категории 5	UTP cat.5e 4x2x0,5			м	250		
22	Компьютерная розетка экранированная кат.5е, разъем RJ45	VI-KO серия Yasemin		ф-ма "Электромонтаж"	шт	3		
23	Коробка установочная, VI-KO серия Yasemin, размер 80x80	VI-KO серия Yasemin		ф-ма "Электромонтаж"	шт	3		
24	Патч-корд UTP кат.5е "витая пара", 3м			Hyperline	шт	6		

Согласовано

Инф. № подл. 131405*

Взамен инф. №

Подл. и дата

Привязан:

Изм.	Кол.уч	Лист	№ док.	Подп.	Дата

VI-69-COT.CO

Спецификация оборудования

Лист
2

Карм. 10305

Формат А3